

ИП Дерюгин А.И.

№1563000214200000090001 от 10.07.2020
Номер и дата входящего заявления о согласовании колерного паспорта (заполняется ДГА)

Заказчик: Департамент градостроительства и
архитектуры администрации города Перми

**ПАСПОРТ ВНЕШНЕГО ОБЛИКА ОБЪЕКТА КАПИТАЛЬНОГО СТРОИТЕЛЬСТВА
(КОЛЕРНЫЙ ПАСПОРТ)**

АДРЕС ОБЪЕКТА: г. Пермь, административный район Мотовилихинский,
улица Лебедева, здание (строение) №40

шифр: 40-Л-2020-ОФ

ПЕРМЬ 2020 г.

Ведомость чертежей

ЛИСТ	НАИМЕНОВАНИЕ	ПРИМЕЧАНИЯ
1	Общие данные (начало)	
2	Общие данные (продолжение)	
3-4	Существующее состояние фасадов	
5	Главный фасад	
6	Дворовой фасад	
7	Боковые фасады	
8	Размещение средств размещения информации, рекламных конструкций	
9	Архитектурно-художественная подсветка	
10	Эталоны колеров	

Пояснительная записка.

Настоящим колерным паспортом:

Предметом согласования данного колерного паспорта являются: принятые цветовые решения элементов фасада, применяемые материалы существующего объекта недвижимости, а также определение возможных типов размещения средств размещения информации на нем. Средства размещения информации, рекламные конструкции, не соответствующие типу и местам их возможного размещения, подлежат демонтажу.

В соответствии с Градостроительным кодексом Российской Федерации, решением Пермской городской Думы от 18.12.2018 № 265 «Об утверждении Правил благоустройства территории города Перми и о признании утратившими силу отдельных решений Пермской городской Думы» и постановлением администрации города Перми от 22.02.2017 № 130 «Об утверждении формы и Порядка согласования паспорта внешнего облика объекта капитального строительства (колерного паспорта)» проекты колерных паспортов либо проекты изменений в колерные паспорта не являются разрешительной документацией на строительство, реконструкцию объекта капитального строительства; не являются правовым основанием на устройство пристроек, навесов, козырьков;

В соответствии с Приказом Государственной инспекции по охране объектов культурного наследия Пермского края от 29.09.2020 № Пр55-01-06-134 "О включении в перечень выявленных объектов культурного наследия достопримечательного места "Городские Горки" здание по ул.Лебедева, 40 является объектом, обладающим при-знаками объектов культурного наследия; является частью ансамбля жилых домов (ул. Лебедева, 38, 40, 42).

До начала проведения работ по реконструкции, ремонту объекта необходимо разработать и согласовать с исполнителем органом государственной власти Пермского края, осуществляющим функции в области охраны объектов культурного наследия (Государственная инспекция по охране объектов культурного наследия Пермского края) раздел об обеспечении сохранности объекта культурного наследия в соответствии с п.2 ст.36 Федерального закона от 25.06.2002 № 73-ФЗ «Об объектах культурного наследия (памятниках истории и культуры) народов Российской Федерации».

СОГЛАСОВАНО
1 заместителю начальника ДГА
г. Перми - главный архитектор
Д.Ю. Папшин
2020

Инструкция о порядке производства работ, связанных с окраской фасадов и всех наружных частей зданий, сооружений, строений, расположенных на территории города Перми

Ведомость отделки фасадов

ПОЗ.	ЭЛЕМЕНТ ФАСАДА	ЭТАЛОН ЦВЕТА	ОБОЗНАЧ.	ВИД ОТДЕЛКИ	ПРИМ.
1	Цоколь здания, цоколь крылец входных групп		RAL 260 40 05	Природный камень, штукатурка, окраска	Tikkurila Facade 760 цвет Q864
2	Поле стены (тип 1)		RAL 260 60 05	Штукатурка, окраска	Tikkurila Facade 760 цвет Q863
3	Поле стены (тип 2)		RAL 240 80 05	Штукатурка, окраска	Tikkurila Facade 760 цвет Q425
4	Поле стены (тип 3)		RAL 9010	Штукатурка, окраска	
5	Архитектурный декор, карнизы, балконные плиты, вентшахты		RAL 9010	Штукатурка, окраска	
6	Переплеты окон	белый	RAL 9003	Металлопластик	
7	Дверные полотна	белый	RAL 7035 RAL 9003	Металл, окраска, металлопластик	
8	Покрытие ступеней и входных площадок		-	Бетон	
9	Отливы	белый	RAL 9003 RAL 7004	Оцинкованная сталь с полимерным покрытием	
10	Ограждения балконов		RAL 7011	Металл, окраска	
11	Козырьки		-	Заколенное стекло	
12	Кровля, слуховые окна, вентиляционные каналы		RAL 7004	Оцинкованная сталь с полимерным покрытием	
13	Ограждения кровли, пожарная лестница		RAL 7004	Металл, окраска	
14	Водосточные трубы		RAL 9010	Оцинкованная сталь с полимерным покрытием	
15	Подрозетник		RAL 9010	Штукатурка под щегрень, окраска	

- Окраска (отделка) фасадов и всех наружных частей зданий, сооружений, строений, расположенных на территории города Перми, может производиться лишь на основании паспорта внешнего облика объекта капитального строительства (колерного паспорта), согласованного департаментом градостроительства и архитектуры администрации г.Перми (далее – ДГА).
- До начала процесса окраски (отделки) здания или какого-либо сооружения должны быть произведены работы по капитальному ремонту всех без исключения наружных частей его, подлежащих окраске.
- До начала ремонта зданий, имеющих газосветовую рекламу, сообщить рекламораспространителю о предстоящих работах на фасаде здания с целью сохранения вывесок либо их демонтажу.
- Полуразрушенные и разрушенные архитектурные художественно-скульптурные детали здания, карнизы, колонны, пилястры, капители, фризы, тяги, лепные украшения, барельефы, мозаика, художественная роспись подлежат обязательному восстановлению в своем первоначальном виде. Категорически запрещается производить окраску здания без предварительного восстановления указанных деталей.
- Металлические поверхности отдельных частей здания, чугунные решетки, перила балконов и лестниц, кронштейны, дверные и оконные приборы, архитектурно-художественные детали перед окраской очищаются от грязи, ржавчины, старой краски и покрываются вновь лишь масляной краской.
- В соответствии с выданными образцами цвета (колерами) на окраску (отделку) здания организация, производящая ремонт здания, составляет пробные образцы цвета, которые наносятся на видное место стены.
- Проверку и согласование пробного образца цвета (колера), а также готовности поверхности стены и отдельных наружных частей здания к окраске производит уполномоченный представитель ДГА г.Перми. Без указанной проверки и согласования производить окраску (отделку) фасада категорически воспрещается.
- Домоуправления, организации и учреждения, производящие окраску (отделку) и связанный с нею ремонт здания, несут полную ответственность за точное выполнение настоящей инструкции и привлекаются к ответственности за ее нарушение.
- Цветовая гамма размещения информации должна гармонировать с основным колористическим решением фасадов здания.
- По всем вопросам, связанным с производством работ, необходимо обращаться в ДГА по адресу: г.Пермь, ул.Сибирская, 15, каб 315, тел.212-76-98).

						40-Л-2020-ОФ			
						Колерный паспорт объекта капитального строительства по ул. Лебедева, № 40, Мотовилихинского района г. Перми.			
Изм.	Кол.уч	Лист	Недок	Подпись	Дата				
Разраб.	Дерюгин А.И.					Многоквартирный жилой дом	Стадия	Лист	Листов
							П	1	10
Н.контр.	Дерюгин А.И.					Общие данные (начало).	ИП Дерюгин А.И. +7 (342) 2766 191		

Краткая характеристика:

5-этажный многоквартирный двух подъездный жилой дом.
 Здание расположено в жилом квартале улиц Уральская-Розалии Землячки-Лебедева-Вагановых Мотовилихинского района города Перми.
Год постройки и ввода в эксплуатацию – 1952 г.
Серия и тип постройки здания – индивидуальный.
 В настоящее время домом управляет УК «ТехКомфорт».
 В плане дом прямоугольной конфигурации.
 Материалы несущих стен – кирпичные.
 Тип фасада – оштукатуренный и окрашенный.
 Кровля скатная, из оцинкованного металла.

Кроме того, Приказом Инспекции установлены ограничения использования фасадов, расположенных вдоль исторических линий застройки, а также боковых фасадов, примыкающих к историческим линиям застройки:

Капитальный ремонт фасадов и крыш объектов капитального строительства в границах достопримечательного места проводится на основании проектной документации, содержащей согласованный органом охраны объектов культурного наследия Пермского края раздел об обеспечении сохранности объектов культурного наследия.

Отделка фасадов осуществляется в соответствии с паспортами внешнего облика объектов капитального строительства, утвержденными органом местного самоуправления в установленном порядке на основании предмета охраны достопримечательного места.

Паспорта внешнего облика объектов капитального строительства, утвержденные органом местного самоуправления до включения достопримечательного места в перечень выявленных объектов культурного наследия Пермского края, подлежат уточнению при проектировании работ по капитальному ремонту фасадов и (или) крыш.

При отделке фасадов сохраняются и восстанавливаются элементы архитектурного декора, отнесенного к предмету охраны достопримечательного места. Цветовое решение и материалы отделки фасадов определяются в соответствии с предметом охраны достопримечательного места.

Запрещается:

- частичная (фрагментарная) отделка фасадов, если такая окраска не описана в предмете охраны достопримечательного места;
- изменение архитектурных элементов и деталей фасадов, отнесенных к предмету охраны достопримечательного места;
- остекление, изменение исторического внешнего вида ограждений балконов многоквартирных жилых домов по адресам: ул. Лебедева, 40, ул. Лебедева, 38, ул. Лебедева, 42, ул. Крупской, 25, ул. Братьев Вагановых, 7/ул. Лебедева, 35, ул. Лебедева, 37, ул. Розалии Землячки, 12/ул. Лебедева, 31, ул. Розалии Землячки, 8, ул. Розалии Землячки, 6/ул. Уральская, 101, ул. Уральская, 103, ул. Братьев Вагановых, 1/ул. Уральская, 105, ул. Братьев Вагановых, 3, ул. Уральская, 109/ул. Братьев Вагановых, 2, ул. Уральская, 111. Балконы остальных многоквартирных жилых домов могут остекляться по унифицированному проекту;
- сооружение внешних тамбуров входных групп;
- изменение исторических габаритов оконных и дверных проемов зданий и сооружений, составляющих предмет охраны достопримечательного места;
- размещение на фасадах антенн, наружных блоков вентиляции и кондиционирования, вентиляционных труб, элементов систем газоснабжения и других технологических элементов зданий и сооружений. Антенны, наружные блоки вентиляции и кондиционирования, вентиляционные трубы, элементы системы газоснабжения и другие технологические элементы зданий и сооружений могут размещаться на кровле объектов капитального строительства компактными упорядоченными группами с использованием единой несущей основы, в том числе с устройством ограждения, а также на фасадах, не обращенных к историческим линиям застройки и не примыкающих к ним.

Собственники объектов капитального строительства, являющихся предметом охраны достопримечательного места, обязаны осуществлять расходы на содержание предмета охраны объекта культурного наследия - достопримечательного места регионального значения и поддерживать его в надлежащем техническом, санитарном и противопожарном состоянии.

Жилой дом с кинотеатром "Молот" (ул. Лебедева, 40) - центральный элемент ансамбля, расположенный в середине квартала с отступом красной линии с образованием аванплощади. 5-этажный прямоугольный в плане под скатной крышей с выступающей по центру смотровой башней-четвериком, увенчанной куполом и шпилем. Первый этаж повышенный, отделен от основного объема профилированным штукатурным карнизом. Карнизом с широким фризом отделен пятый этаж. Венчающий карниз на дентикулах и консолях разорван по центру главного фасада, фланкированного широкими рустованными лопатками, завершенными прямоугольными аттиками с полуциркульной нишей. В верхней части лопаток лепная концентрическая розетка с подрозетником под шагреню. Над разрывом карниза парапет, переходящий в ступенчатую башню-четверик. В уровне первого этажа главного фасада выполнены прямоугольные ниши, обрамленные крупнорустованными пилястрами. Во фланговых нишах устроены входы. Над нишами, в уровне второго этажа, расположены полуциркульные окна с штукатурным обрамлением. Фасады оштукатуренные, окрашенные в два цвета с выбеливанием деталей. Оконные и дверные (балконные) проемы прямоугольные, вытянутые по вертикали, частично обрамлены рамочными штукатурными наличниками. В уровне третьего и пятого этажей выполнены балконы (3 на 3-м этаже, один на пятом) в виде бетонной плиты на оштукатуренных консолях. Ограждение балконов - металлическая вертикальная решетка с верхним и нижним рядом кругов. Балконы неостекленные. Подъезды на дворовом фасаде выделены в виде двухэтажных пристроек со щипцом. Балконы узкие, неостекленные.

Современное состояние:

Дом кирпичный, стены оштукатурены и окрашены. С учетом выполненных зондажей красочных слоев поле стен здания окрашивалось в серый и темно - серый цвета. Поле стен первого этажа оштукатурены и окрашены в темно - серый цвет. Цоколь частично оштукатурен и окрашен в темно - серый цвет. В настоящее время цвет цоколя разнородный. Имеются следы окраски в серый цвет.

Архитектурный декор белый.

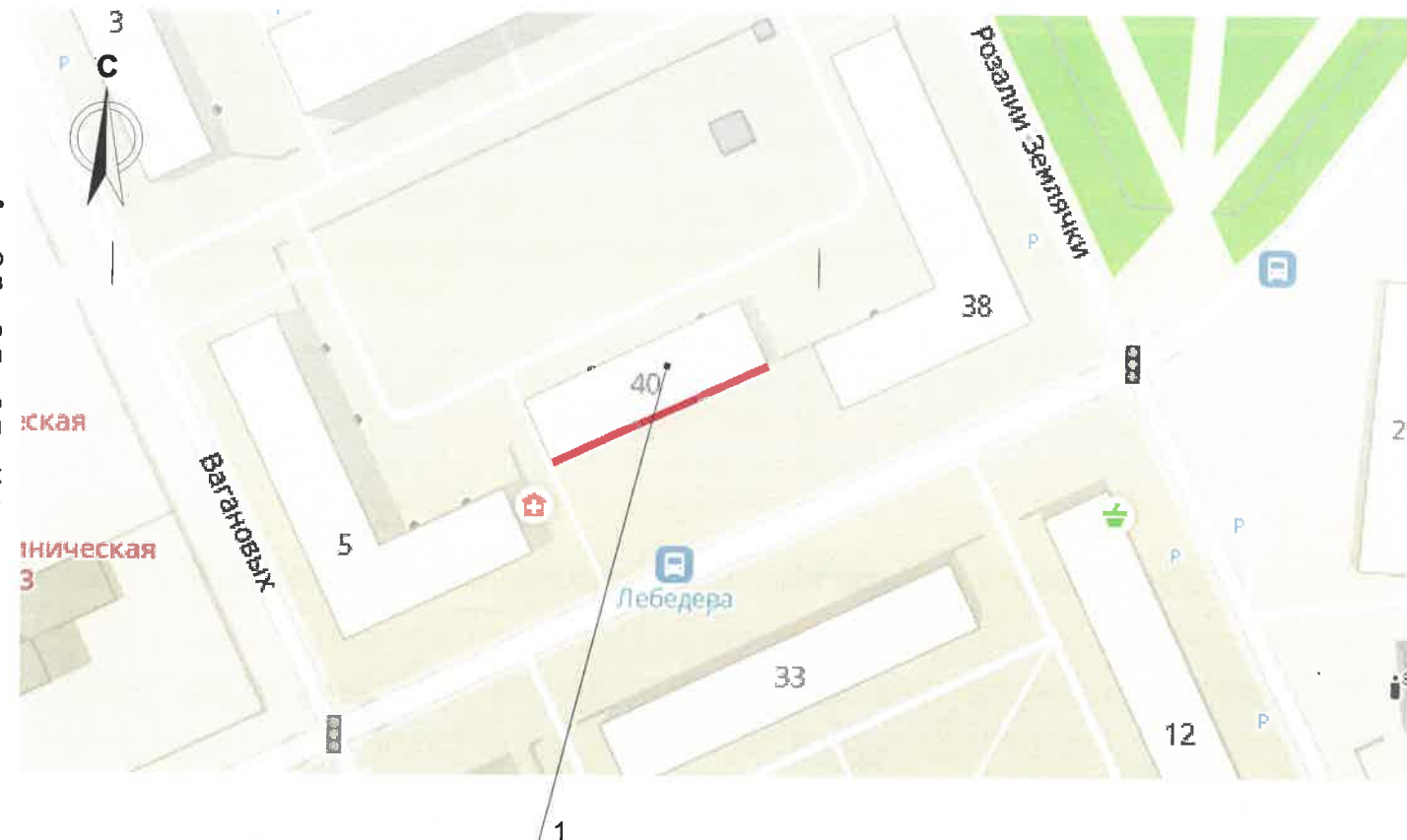
Деревянные оконные блоки, исторически окрашенные синей краской, практически полностью заменены на белые металлопластиковые стеклопакеты, без сохранения исторического рисунка переплетов.

Исторические входные двери не сохранились, заменены на металлические глухие, выкрашенные в серый цвет.

Козырек над входом металлический, окрашенный в серый цвет.

Современная отделка ограждения балконов разнородна: деревянная (вагонка) с окраской коричневого цвета, металлические окрашенные листы, сохранившаяся историческая - металлические сварные, окрашенные в темный красно-коричневый цвет. Частично балконы остеклены, рисунок остекления разнородный.

Отделка дворовых фасадов в неудовлетворительном состоянии. Повсеместно красочный слой выцвел, местами сильно истерт или облуплен, местами обрушен штукатурный слой. В местах протечек воды под отливами, у цоколя следы отсыревания, ржавчины и биопоражений. В эстетическом отношении, фасад требует преобразования с целью возвращения ему архитектурного единства путем упорядочивания мест размещения дополнительного оборудования; общего цветового решения и определения мест размещения средств размещения информации.

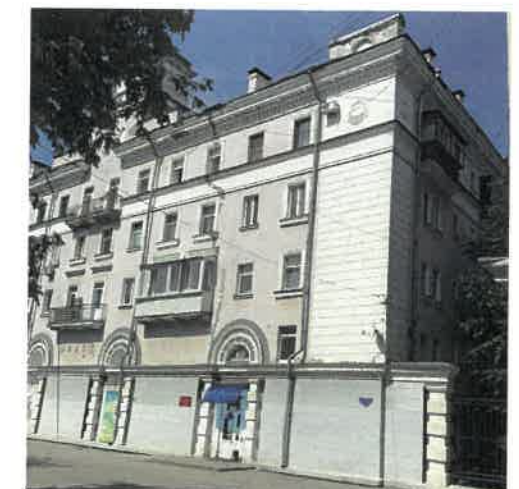
Ситуационный план**Условные обозначения:**

- 1 - Многоквартирный жилой дом по ул. Лебедева, 40 в Мотовилихинском районе города Перми
- - Фасады с местами размещения средств размещения информации, рекламных конструкций

Ведомость ссылочных и прилагаемых документов

ОБОЗНАЧЕНИЕ	НАИМЕНОВАНИЕ	ПРИМЕЧАНИЕ
	<u>Ссылочные документы</u>	
Постановление администрации г. Перми от 22.02.2017 №130	«Об утверждении формы и Порядка согласования паспорта внешнего облика объекта капитального строительства (колерного паспорта)»	
Решение Пермской городской Думы от 18.12.2018 №265	Об утверждении Правил благоустройства территории города Перми и о признании утратившими силу отдельных решений Пермской городской Думы	
Приказ Государственной инспекции по охране объектов культурного наследия Пермского края от 29.09.2020 № Пр55-01-06-134	О включении в перечень выявленных объектов культурного наследия достопримечательного места «Городские Горки» здание по ул. Лебедева, 40	
40-Л-2020-ОФ		
Колерный паспорт объекта капитального строительства по ул. Лебедева, № 40, Мотовилихинского района г. Перми.		
Изм.	Кол.уч.	Лист
Разраб.	Дерюгин А.И.	Подпись
		Дата
Многоквартирный жилой дом		Стадия
		Лист
		Листов
Общие данные (продолжение)		ИП Дерюгин А.И. +7 (342) 2766 191

Главный фасад
(существующее положение)



						40-Л-2020-ОФ			
						Коперный паспорт объекта капитального строительства по ул. Лебедева, № 40, Мотовилихинского района г. Перми.			
Изм.	Кол.уч	Лист	№док	Подпись	Дата	Многоквартирный жилой дом	Стадия	Лист	Листов
Разраб.				Дерюгин А.И.			П	3	
Н.контр.				Дерюгин А.И.		Существующее состояние фасадов (начало)	ИП Дерюгин А.И. +7 (342) 2766 191		

Дворовой фасад
(существующее положение)

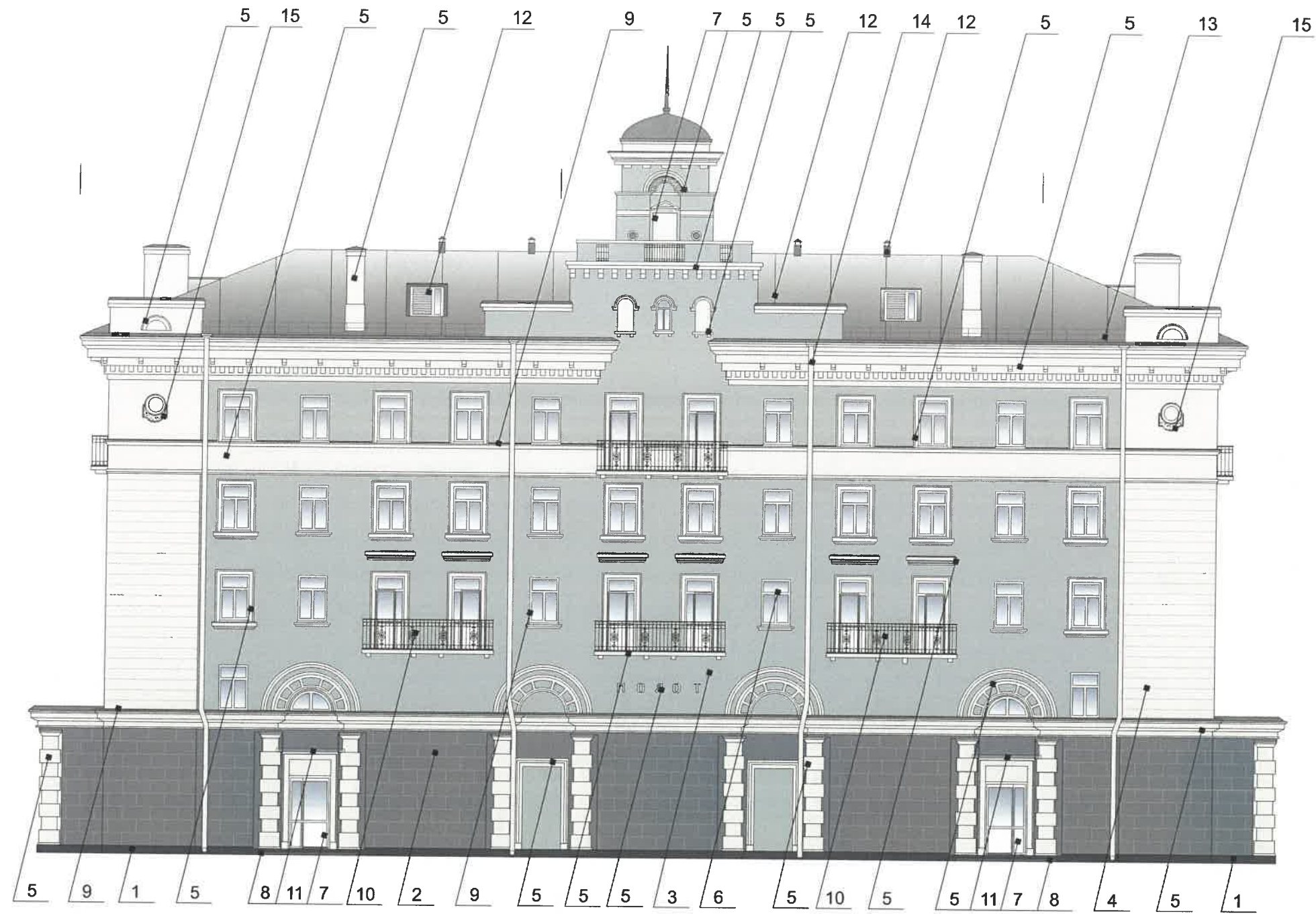


Боковые фасады
(существующее положение)



						40-Л-2020-ОФ			
						Колерный паспорт объекта капитального строительства по ул. Лебедева, № 40, Мотовилихинского района г. Перми.			
Изм.	Кол.уч	Лист	Недок	Подпись	Дата	Многоквартирный жилой дом	Стадия	Лист	Листов
	Разраб.	Дерюгин А.И.					Существующее состояние фасадов (продолжение)	П	4
	Н.контр.	Дерюгин А.И.				ИП Дерюгин А.И. +7 (342) 2766 191			

Главный фасад



СОГЛАСОВАНО
1^й заместитель начальника ДГА
г. Перми - главный архитектор
И.Ю. Павлов
2020

Условные обозначения

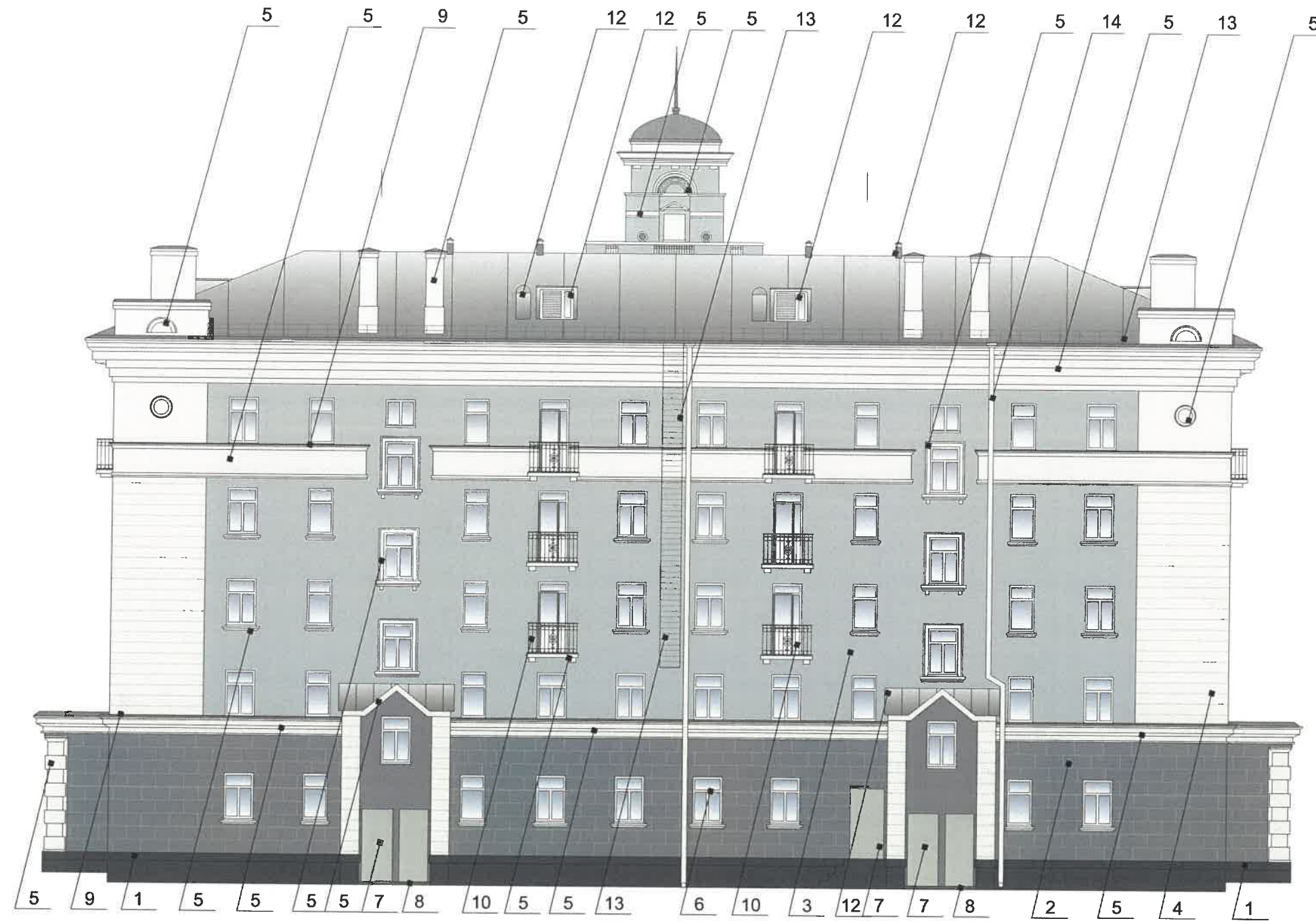
1 - Выноска и номер позиции согласно Ведомости отделки фасадов на листе 1

Примечание:

1. В случае, если наружные лестницы при дополнительно устроенных входах в общественные помещения здания выходят за границы предоставленного земельного участка и красные линии квартала, то устройство дополнительных или переустройство существующих входных групп требует получения разрешения в установленном порядке;
2. В случае устройства или переустройства (перепланировки, ремонта, реконструкции) помещений общественного назначения, их входных групп в обязательном порядке должны быть предусмотрены мероприятия по обеспечению доступности данных помещений для маломобильных групп населения, включая инвалидов, использующих кресла-коляски и собак-проводников (далее-МГН) в соответствии с требованиями СП 59.13330.2016 Свод правил. Доступность зданий и сооружений для маломобильных групп населения. Данный свод правил касается функционально-планировочных элементов зданий и сооружений, их участков или отдельных помещений, доступных для МГН (входные узлы, коммуникации, пути эвакуации, помещения и зоны обслуживания, их участков или отдельных помещений, доступных для МГН). В частности, лестницы при входах в общественные помещения должны дублироваться пандусами с уклоном не более 1:20 (5%) или иными средствами подъема (подъемные платформы, лифты и т.д.). Согласно вышеуказанному Своду правил наружные лестницы и пандусы должны иметь поручни с учетом технических требований к опорным стационарным устройствам по ГОСТ Р 51261; размеры входной площадки при открывании дверей наружу должны быть не менее 1,4 x 2,0 или 1,5 x 1,85; размеры входной площадки с пандусом не менее 2,2x2,2 м.
Элементы архитектурного декора, лепнина отображены схематично и не в полном объеме ввиду маленького масштаба чертежей фасадов. Перед производством работ по ремонту и реставрации элементов фасадов, декора требуется разработка проектно-сметной и рабочей документации с подробными чертежами изделий (декора/лепнины), с точным воспроизведением в размерах исторического рисунка в масштабах: 1:5; 1:10; 1:20 (масштаб изображения выбирают в зависимости от размеров здания и насыщенности изображений на чертеже).

						40-Л-2020-ОФ			
						Колерный паспорт объекта капитального строительства по ул. Лебедева, № 40, Мотовилихинского района г. Перми.			
Изм.	Кол.уч.	Лист	№ док.	Подпись	Дата	Многоквартирный жилой дом	Стадия	Лист	Листов
Разраб.		Дерюгин А.И.					П	5	
Н.контр.		Дерюгин А.И.				Главный фасад	ИП Дерюгин А.И. +7 (342) 2766 191		

Дворовой фасад



СОГЛАСОВАНО
1^й заместитель начальника ДГА
г. Перми - главный архитектор
Д.Ю. Ларшин
2010

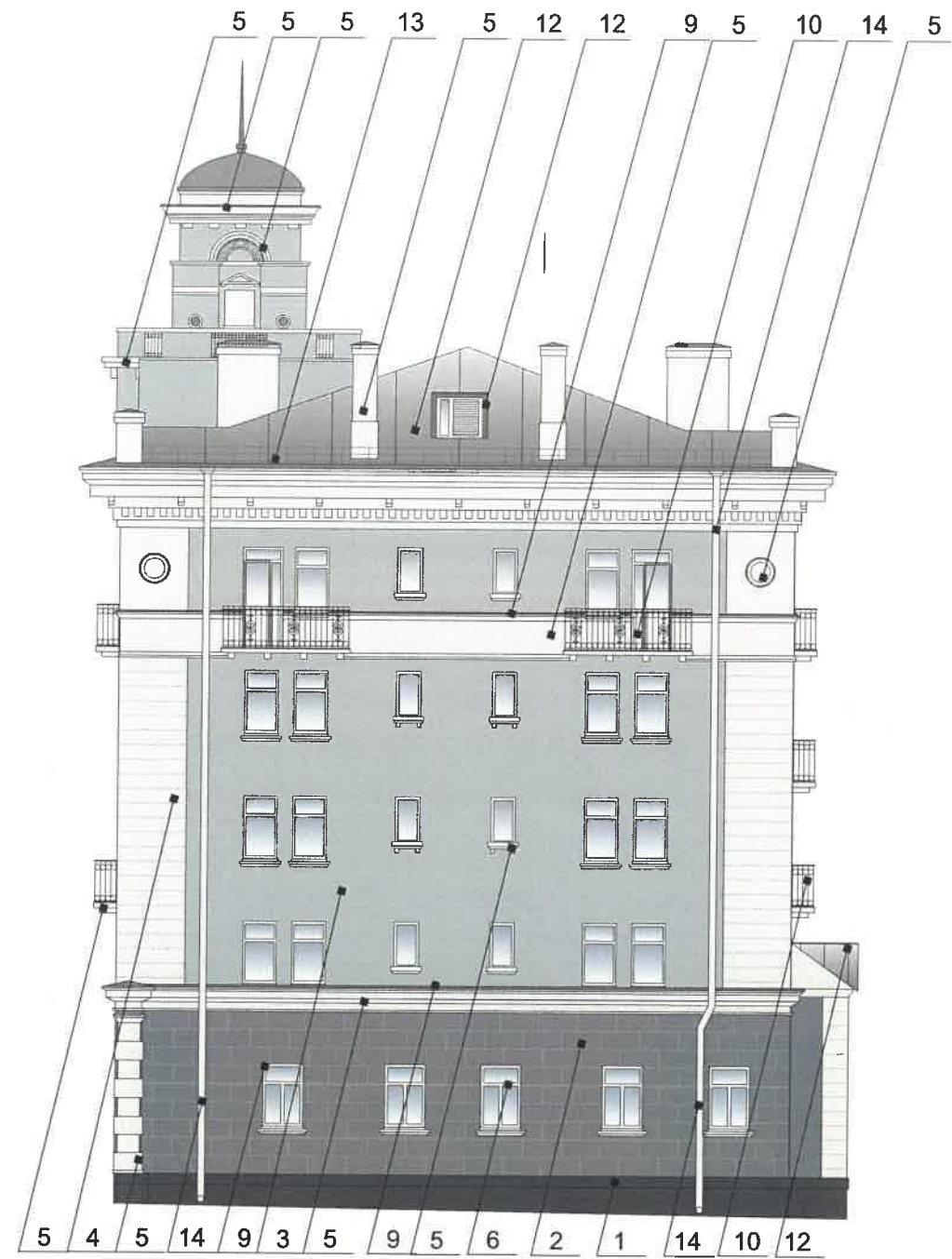
Условные обозначения



- Выноска и номер позиции согласно Ведомости отделки фасадов на листе 1

						40-Л-2020-ОФ			
						Колерный паспорт объекта капитального строительства по ул. Лебедева, № 40, Мотовилихинского района г. Перми.			
Изм.	Кол.уч	Лист	Недок	Подпись	Дата	Многоквартирный жилой дом	Стадия	Лист	Листов
Разраб.		Дерюгин А.И.					П	6	
Н.контр.		Дерюгин А.И.				Дворовой фасад	ИП Дерюгин А.И. +7 (342) 2766 191		

Боковые фасады



СОГЛАСОВАНО
1^й заместитель начальника ДГА
г. Перми - главный архитектор
Д.Ю. Лалин
2020

Условные обозначения



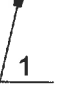


- Выноска и номер позиции согласно Ведомости отделки фасадов на листе 1

						40-Л-2020-ОФ					
						Колерный паспорт объекта капитального строительства по ул. Лебедева, № 40, Мотовилихинского района г. Перми.					
Изм.	Кол.уч	Лист	Недок	Подпись	Дата	Многоквартирный жилой дом			Стадия	Лист	Листов
Разраб.	Дерюгин А.И.								П	7	
Н.контр.	Дерюгин А.И.					Боковые фасады			ИП Дерюгин А.И. +7 (342) 2766 191		



Управление архитектуры и городского дизайна
ДГА администрации г.Перми
**СООТВЕТСТВУЕТ АРХИТЕКТУРНОМУ
ОБЛИКУ ГОРОДА ПЕРМИ**
11.08.2020
Подпись

Условные обозначения

-  - Выноска и номер позиции согласно ведомости средств размещения, информации и рекламных конструкций
-  - Ось размещения средств размещения информации, рекламных конструкций.
-  - Место допустимого размещения средств размещения информации, рекламных конструкций.

Условия размещения средств размещения информации, рекламных конструкций.

1. Место размещения информации располагаются относительно условной прямой линии – единой горизонтальной оси. Местоположение оси на фасаде определяется как половина расстояния между верхним и нижним архитектурным элементом (окна, наличники, карниз, фриз и др.), выделяющимся (западающим, выступающим) из плоскости стены.
2. Размещение вывесок и рекламных конструкций должно осуществляться в границах места допустимого размещения средств размещения информации, рекламных конструкций, установленных данным коперным паспортом объектом капитального строительства.
3. Размещение вывесок по отношению друг к другу, их конфигурация, наполненность информацией должны соответствовать Стандартным требованиям к вывескам, их размещению и эксплуатации (далее - Стандартные требования), утвержденным Решением Пермской городской Думы от 18.12.2018 №265.
4. В случае, если планируемые к размещению вывески не соответствуют типу и местам размещения средств размещения информации, рекламных конструкций коперного паспорта, требуется внесение изменений в настоящий коперный паспорт.
5. Максимальный размер информационных табличек – 0,5 м x 0,7 м (пункт 2.13 Стандартных требований).
6. Узел крепления каждого типа объекта информации разрабатывается отдельным рабочим проектом.
7. В случае размещения рекламной конструкции на фасаде здания, строения, сооружения, такая конструкция должна быть отражена в составе нового коперного паспорта, а ее размещение должно осуществляться в соответствии с действующим порядком установки эксплуатации рекламных конструкций на территории города Перми, утвержденным решением пермской городской Думы, с последующим получением на установку и эксплуатацию рекламной конструкции в установленном порядке.
8. В случае возникновения спорных ситуаций с другими организациями в отношении мест размещения нестандартных вывесок (расположенных не в границах занимаемого помещения), регулирование конфликта и окончательное решение по размещению вывесок той или иной претендующей организации, в соответствии с положениями Жилищного кодекса Российской Федерации, должно приниматься на собрании собственников помещений в многоквартирном доме.

Ведомость средств размещения информации, рекламных конструкций

ПОЗ.	Тип объекта, материал, способы крепления	Цвет (с указанием RAL)	Наличие подсветки
1	Информационная конструкция или вывеска – панно (постер или световой короб), размещенное в оконном проеме. Площадь панно – не более 50% от площади одного поля ниши. Металл, пластик, пленки.	Фирменные цвета	Возможна внутренняя подсветка для панно
2	Информационная табличка (режимник). Одиночная (500x700) или модульная. Оргстекло, пластик, металл.	Фирменные цвета	Без подсветки
3	Указатели с наименованием улицы и номера дома (здания) (600x300 мм). Выполнены из оргстекла, пластика, металла.	Синий R-(0) G-(20) B-(120), белый	Возможна подсветка
40-Л-2020-ОФ			
Коперный паспорт объекта капитального строительства по ул. Лебедева, № 40, Мотовилихинского района г. Перми.			
Изм.	Кол.уч	Лист	№ док
Разраб.	Дерюгин А.И.		
Многоквартирный жилой дом			
		Стадия	Лист
		П	8
Н.контр.	Дерюгин А.И.		
Размещение средств размещения информации, рекламных конструкций			ИП Дерюгин А.И. +7 (342) 2766 191

Архитектурно-художественная подсветка по адресу Лебедева, 40 города Перми.

Будничный сценарий освещения.

ПОДСВЕТКА:

БАШНЯ

КАРНИЗ

ФРИЗ

ПРОСТЕНКИ

ПОДСВЕТКА
АРХИТЕКТУРНЫХ
ЭЛЕМЕНТОВ



МАКСИМАЛЬНАЯ МОЩНОСТЬ (ЛЕБЕДЕВА,40) 9,00 кВт

СОГЛАСОВАНО
1^й заместитель начальника ДГА
г. Перми - главный архитектор
Д.Ю. Лапшин

ОБОРУДОВАНИЕ

L30, L50, L100
Philips - UniStrip G4



Platek -
TETRA



						40-Л-2020-ОФ			
						Колерный паспорт объекта капитального строительства по ул. Лебедева, № 40, Мотовилихинского района г. Перми.			
Изм.	Кол.уч	Лист	Недок	Подпись	Дата	Многоквартирный жилой дом	Стадия	Лист	Листов
Разраб.		Дерюгин А.И.					П	9	
Н.контр.		Дерюгин А.И.				Архитектурно-художественная подсветка	ИП Дерюгин А.И. +7 (342) 2766 191		

позиция ведомости отделки фасадов	RAL 9003	C:	0
		M:	0
		Y:	0
		K:	0
		R:	244
		G:	248
6, 7, 9		B:	244

позиция ведомости отделки фасадов	RAL 240 80 05 (Q760 по Tikkurila Facade 760)	C:	29
		M:	14
		Y:	15
		K:	2
		R:	189
		G:	202
3		B:	208

позиция ведомости отделки фасадов	RAL 260 40 05 (Q864 по Tikkurila Facade 760)	C:	60
		M:	47
		Y:	40
		K:	35
		R:	91
		G:	96
1		B:	105

позиция ведомости отделки фасадов	RAL 9010	C:	0
		M:	0
		Y:	5
		K:	0
		R:	247
		G:	249
4, 5, 14, 15		B:	239

позиция ведомости отделки фасадов	RAL 260 60 05 (Q863 по Tikkurila Facade 760)	C:	45
		M:	33
		Y:	27
		K:	14
		R:	140
		G:	145
2		B:	154

позиция ведомости отделки фасадов	RAL7004	C:	0
		M:	0
		Y:	0
		K:	45
		R:	158
		G:	160
9, 12, 13		B:	161

позиция ведомости отделки фасадов	RAL 7035	C:	5
		M:	0
		Y:	5
		K:	20
		R:	203
		G:	208
7		B:	204

позиция ведомости отделки фасадов	RAL 7011	C:	40
		M:	10
		Y:	20
		K:	80
		R:	85
		G:	93
10		B:	97

СОГЛАСОВАНО
1^й заместитель начальника ДГА
г. Перми - главный архитектор
Д.О. Ларин
20.11.2020

						40-Л-2020-ОФ			
						Коперный паспорт объекта капитального строительства по ул. Лебедева, № 40, Мотовилихинского района г. Перми.			
Изм.	Коп.уч	Лист	№док	Подпись	Дата	Многоквартирный жилой дом	Стадия	Лист	Листов
Разраб.				Дерюгин А.И.			П	10	
Н.контр.				Дерюгин А.И.		Этапы копиров	ИП Дерюгин А.И. +7 (342) 2766 191		