

**ИП Дерюгин А.И.**

*№01563000214200000090001 от 10.07.2020*  
Номер и дата входящего заявления о согласовании колерного паспорта (заполняется ДГА)

**Заказчик:** Департамент градостроительства и  
архитектуры администрации города Перми

**ПАСПОРТ ВНЕШНЕГО ОБЛИКА ОБЪЕКТА КАПИТАЛЬНОГО СТРОИТЕЛЬСТВА  
(КОЛЕРНЫЙ ПАСПОРТ)**

**АДРЕС ОБЪЕКТА:** г. Пермь, административный район Ленинский,  
улица Монастырская, здание (строение) №53а

шифр: 53а-М-2020-ОФ

ПЕРМЬ 2020 г.

**Ведомость чертежей**

ЛИСТ	НАИМЕНОВАНИЕ	ПРИМЕЧАНИЯ
1	Общие данные (начало)	
2	Общие данные (продолжение)	
3-4	Существующее состояние фасадов	
5	Главный фасад	
6	Дворовой фасад	
7	Боковые фасады	
8-9	Размещение средств размещения информации, рекламных конструкций	
10	Эталоны колеров	

**Пояснительная записка.**

**Настоящим колерным паспортом:**

Предметом согласования данного колерного паспорта являются: принятые цветовые решения элементов фасада, применяемые материалы существующего объекта недвижимости, а также определение возможных типов размещения средств размещения информации на нем. Средства размещения информации, рекламные конструкции, не соответствующие типу и местам их возможного размещения, подлежат демонтажу.

Уточняются виды и места размещения средств размещения информации.  
Раздел «Архитектурно-художественная подсветка» не подготавливался;

В соответствии с Градостроительным кодексом Российской Федерации, решением Пермской городской Думы от 18.12.2018 № 265 «Об утверждении Правил благоустройства территории города Перми и о признании утратившими силу отдельных решений Пермской городской Думы» и постановлением администрации города Перми от 22.02.2017 № 130 «Об утверждении формы и Порядка согласования паспорта внешнего облика объекта капитального строительства (колерного паспорта)» проекты колерных паспортов либо проекты изменений в колерные паспорта не являются разрешительной документацией на строительство, реконструкцию объекта капитального строительства; не являются правовым основанием на устройство пристроек, навесов, козырьков;

СОГЛАСОВАНО  
заместитель начальника ДГА  
г. Пермь – главный архитектор  
Д.Ю. Палшин  
19.11.2020

**Инструкция о порядке производства работ, связанных с окраской фасадов и всех наружных частей зданий, сооружений, строений, расположенных на территории города Перми**

1. Окраска (отделка) фасадов и всех наружных частей зданий, сооружений, строений, расположенных на территории города Перми, может производиться лишь на основании паспорта внешнего облика объекта капитального строительства (колерного паспорта), согласованного департаментом градостроительства и архитектуры администрации г.Перми (далее – ДГА).

2. До начала процесса окраски (отделки) здания или какого-либо сооружения должны быть произведены работы по капитальному ремонту всех без исключения наружных частей его, подлежащих окраске.

3. До начала ремонта зданий, имеющих газосветовую рекламу, сообщить рекламораспространителю о предстоящих работах на фасаде здания с целью сохранения вывесок либо их демонтажу.

4. Полуразрушенные и разрушенные архитектурные художественно-скульптурные детали здания, карнизы, колонны, пилястры, капители, фризы, тяги, лепные украшения, барельефы, мозаика, художественная роспись подлежат обязательному восстановлению в своем первоначальном виде. Категорически запрещается производить окраску здания без предварительного восстановления указанных деталей.

5. Металлические поверхности отдельных частей здания, чугунные решетки, перила балконов и лестниц, кронштейны, дверные и оконные приборы, архитектурно-художественные детали перед окраской очищаются от грязи, ржавчины, старой краски и покрываются вновь лишь масляной краской.

6. В соответствии с выданными образцами цвета (колерами) на окраску (отделку) здания организация, производящая ремонт здания, составляет пробные образцы цвета, которые наносятся на видное место стены.

7. Проверку и согласование пробного образца цвета (колера), а также готовности поверхности стены и отдельных наружных частей здания к окраске производит уполномоченный представитель ДГА г.Перми. Без указанной проверки и согласования производить окраску (отделку) фасада категорически воспрещается.

8. Домоуправления, организации и учреждения, производящие окраску (отделку) и связанный с нею ремонт здания, несут полную ответственность за точное выполнение настоящей инструкции и привлекаются к ответственности за ее нарушение.

9. Цветовая гамма размещения информации должна гармонировать с основным колористическим решением фасадов здания.

10. По всем вопросам, связанным с производством работ, необходимо обращаться в ДГА по адресу: г.Пермь, ул.Сибирская, 15, каб 315, тел.212-76-98).

**Ведомость отделки фасадов**

ПОЗ.	ЭЛЕМЕНТ ФАСАДА	ЭТАЛОН ЦВЕТА	ОБОЗНАЧ.	ВИД ОТДЕЛКИ	ПРИМ.
1	Цоколь здания, цоколь крылец входных групп		RAL 7039	Природный камень, штукатурка, окраска	
2	Поле стены (тип 1)		RAL 050 50 20	Штукатурка, окраска	Tikkurila Facade 760 цвет Q668
3	Поле стены (тип 2)		RAL 140 80 10	Штукатурка, окраска	Tikkurila Facade 760 цвет Q549
4	Поясок, карниз, балконные плиты, фриз козырька, бетонные козырьки		RAL 9010	Окраска по бетону, металл, окраска	
5	Переплеты окон	белый	RAL 9003	Металлопластик	
6	Дверные полотна	белый	RAL 7038 RAL 9003 RAL 8012	Металл, окраска, металлопластик	
7	Покрытие ступеней и входных площадок		-	Керамогранит, бетон	
8	Отливы	белый	RAL 9003	Оцинкованная сталь с полимерным покрытием	
9	Ограждения балконов	белый	RAL 9003	Алюмокомпозитные панели	
10	Козырьки		RAL 7038	Металл, окраска	
11	Кровля, кровля балконов, слуховые окна		-	Оцинкованная сталь	
12	Пожарная лестница, ограждения кровли, лестниц, элементы козырьков		RAL 7004	Металл, окраска	
13	Водосточные трубы, вентиляционные шахты		RAL 7004	Оцинкованная сталь с полимерным покрытием	

						<b>53а-М-2020-ОФ</b>			
						Колерный паспорт объекта капитального строительства по ул. Монастырская, № 53а, Ленинского района г. Перми			
Изм.	Кол.уч	Лист	Недок	Подпись	Дата				
Разраб.				Дерюгин А.И.		Многоквартирный жилой дом	Стадия	Лист	Листов
							П	1	10
Н.контр.				Дерюгин А.И.		Общие данные (начало)	ИП Дерюгин А.И. +7 (342) 2766 191		

**Краткая характеристика:**

6-этажный многоквартирный жилой дом.  
Здание расположено в жилом квартале улиц Монастырская- Комсомольский проспект- Советская-Куйбышева Ленинского района города Перми.

**Год постройки и ввода в эксплуатацию:** 1962 г.;

**Серия и тип постройки здания – I-447**

В настоящее время домом управляет УК «Центр»

В плане здание прямоугольной конфигурации;

Материалы несущих стен- каменные, кирпичные;

Материал перекрытий – железобетонные.

Тип фасада – оштукатурен и окрашен;

Кровля: скатная, из волнистых и полуволнистых асбестоцементных листов (шиферная)

В соответствии с Приказом Государственной инспекции по охране объектов культурного наследия Пермского края от 19.12.2018 N СЭД-55-01-05-563 "Об установлении границ территории, предмета охраны и требований к осуществлению деятельности в границах территории объекта культурного наследия и к градостроительным регламентам в границах территории объекта культурного наследия регионального значения - достопримечательного места "Комсомольский проспект" здания по ул. Монастырской, 53а расположено в границах территории ОКН — достопримечательного места «Комсомольский проспект».

Производство землеустроительных, земляных, строительных, мелиоративных, хозяйственных и иных работ на территории достопримечательного места допускается только при наличии в проектах проведения работ раздела об обеспечении сохранности объектов культурного наследия и при обеспечении заказчиком работ требований к их сохранности.

Действуют также ограничения использования фасадов, расположенных вдоль исторических линий застройки, а также боковых фасадов, примыкающих к историческим линиям застройки:

- отделка фасадов осуществляется в соответствии с паспортами внешнего облика объектов капитального строительства, согласованными с органом исполнительной власти, осуществляющим функции в области охраны объектов культурного наследия, и утвержденными органом местного самоуправления в установленном порядке на основании предмета охраны достопримечательного места;
- при отделке фасадов сохраняются и восстанавливаются элементы архитектурного декора, отнесенного к предмету охраны достопримечательного места;
- цветовое решение и материалы отделки фасадов определяются в соответствии с предметом охраны достопримечательного места.

**Запрещается:**

- частичная (фрагментарная) отделка фасадов, если такая окраска не описана в предмете охраны достопримечательного места;
- изменение архитектурных элементов и деталей фасадов, отнесенных к предмету охраны достопримечательного места;
- остекление, изменение исторического внешнего вида ограждений балконов, лоджий, изменение материала, рисунка и цвета оконных переплетов, отнесенных к предмету охраны достопримечательного места;
- сооружение внешних тамбуров входных групп;
- изменение исторических габаритов оконных и дверных проемов зданий и сооружений, составляющих предмет охраны достопримечательного места;
- размещение на фасадах антенн, наружных блоков вентиляции и кондиционирования, вентиляционных труб, элементов систем газоснабжения и других технологических элементов зданий и сооружений. Антенны, наружные блоки вентиляции и кондиционирования, вентиляционные трубы, элементы системы газоснабжения и другие технологические элементы зданий и сооружений могут размещаться на кровле объектов капитального строительства компактными упорядоченными группами с использованием единой несущей основы, в том числе с устройством ограждения, а также на фасадах, не обращенных к историческим линиям застройки и не примыкающих к ним.

**Современное состояние:**

Дом кирпичный, фасад оштукатурен, окрашен. С учетом выполненных зондажей красочных слоев поле стен здания изначально окрашивалось в терракотовый и резедово-зеленый, в настоящее время фасад бежевого цвета.

Цоколь фасада оштукатурен и окрашен в терракотовый цвет

Архитектурного декора нет.

Деревянные оконные блоки, исторически окрашенные коричневой и белой краской, большинство заменены на белые металлопластиковые стеклопакеты, без сохранения исторического рисунка переплетов.

Козырьки над входом подъездов – разнотипные окрашены в разные цвета.

Исторические входные деревянные двери не сохранились, заменены на металлические глухие и стеклянные с металлопластиковой конструкцией, выкрашенные в разные цвета.

Современная отделка ограждения балконов и лоджий разнородна: бетонный перекрытия, дерево (вагонка) ПВХ-сайдинг, металлические окрашенные листы, металлические ограждения окрашенные в красно-коричневый цвета.

Частично балконы остеклены, рисунок остекления разнородный.

Отделка фасадов в неудовлетворительном состоянии. Края балконных плит местами разрушены. Повсеместно красочный слой выцвел, местами сильно истерт или облуплен, местами обрушен штукатурный слой. В эстетическом отношении, фасад требует преобразования с целью возвращения ему архитектурного единства путем упорядочивания мест размещения дополнительного оборудования; общего цветового решения и определения мест размещения средств размещения информации.

**Ситуационный план****Условные обозначения:**

1 - Многоквартирный жилой дом по ул. Монастырская, 53а в Ленинском районе города Перми

— Фасады с местами размещения средств размещения информации, рекламных конструкций

**Ведомость ссылочных и прилагаемых документов**

ОБОЗНАЧЕНИЕ	НАИМЕНОВАНИЕ	ПРИМЕЧАНИЕ		
	<u>Ссылочные документы</u>			
Постановление администрации г. Перми от 22.02.2017 №130	«Об утверждении формы и Порядка согласования паспорта внешнего облика объекта капитального строительства (колерного паспорта)»			
Решение Пермской городской Думы от 18.12.2018 №265	Об утверждении Правил благоустройства территории города Перми и о признании утратившими силу отдельных решений Пермской городской Думы			
Приказ Государственной инспекции по охране объектов культурного наследия Пермского края от 19.12.2018 N СЭД-55-01-05-563	Об утверждении границ территории, предмета охраны, градостроительных регламентов и режимов использования территории объекта культурного наследия-достопримечательного места "Комсомольский проспект" здания по ул. Монастырской, 53а расположено в границах территории ОКН — достопримечательного места «Комсомольский проспект».			
<b>53а-М-2020-ОФ</b>				
Колерный паспорт объекта капитального строительства по ул. Монастырская, № 53а, Ленинского района г. Перми				
Изм.	Кол.уч.	Лист		
Недок	Подпись	Дата		
Разраб.	Дерюгин А.И.			
Многоквартирный жилой дом		Стадия	Лист	Листов
		П	2	
Н.контр.		Дерюгин А.И.	Общие данные (продолжение).	
			ИП Дерюгин А.И. +7 (342) 2766 191	

**Главный фасад**  
(существующее положение)



Изм.	Кол.уч.	Лист	№док	Подпись	Дата	53а-М-2020-ОФ			
						Колерный паспорт объекта капитального строительства по ул. Монастырская, № 53а, Ленинского района г. Перми			
						Многоквартирный жилой дом			Стадия
									П
Н.контр. Дерюгин А.И.						Существующее состояние фасадов (начало).			ИП Дерюгин А.И. +7 (342) 2766 191

**Дворовой фасад**  
(существующее положение)

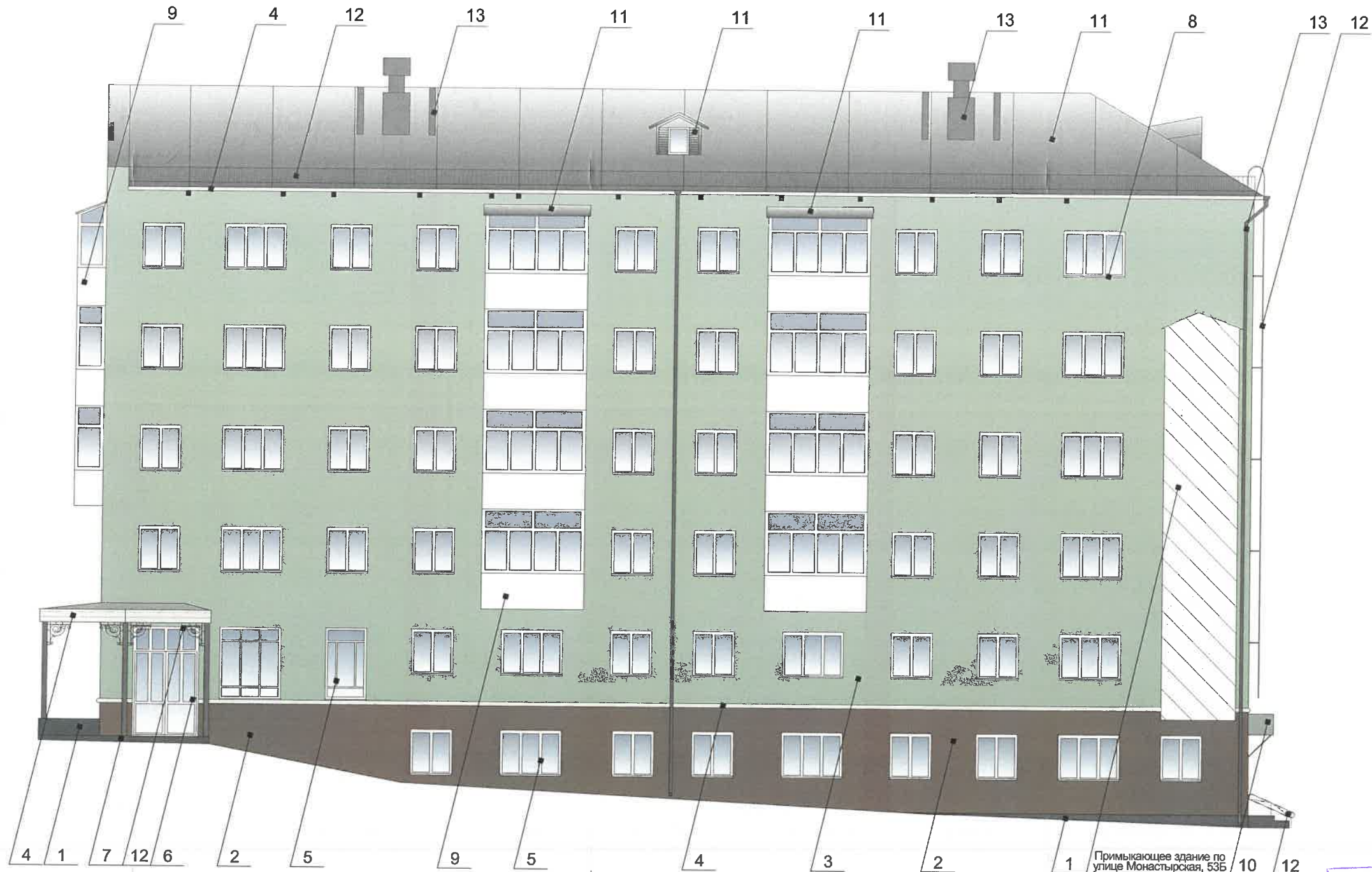


**Боковые фасады**  
(существующее положение)



						53а-М-2020-ОФ			
						Колерный паспорт объекта капитального строительства по ул. Монастырская, № 53а, Ленинского района г. Перми			
Изм.	Кол.уч.	Лист	№док	Подпись	Дата	Многоквартирный жилой дом	Стадия	Лист	Листов
								П	4
Разраб.		Дерюгин А.И.				Существующее состояние фасадов.	ИП Дерюгин А.И. +7 (342) 2766 191		
Н.контр.		Дерюгин А.И.							

**Главный фасад**



**Примечание:**

1. В случае, если наружные лестницы при дополнительно устроенных входах в общественные помещения здания выходят за границы предоставленного земельного участка и красные линии квартала, то устройство дополнительных или переустройство существующих входных групп требует получения разрешения в установленном порядке;

2. В случае устройства или переустройства (перепланировки, ремонта, реконструкции) помещений общественного назначения, их входных групп в обязательном порядке должны быть предусмотрены мероприятия по обеспечению доступности данных помещений для маломобильных групп населения, включая инвалидов, использующих кресла-коляски и собак-проводников (далее-МГН) в соответствии с требованиями СП 59.13330.2016 Свод правил. Доступность зданий и сооружений для маломобильных групп населения. Данный свод правил касается функционально-планировочных элементов зданий и сооружений, их участков или отдельных помещений, доступных для МГН (входные узлы, коммуникации, пути эвакуации, помещения и зоны обслуживания, а также их информационное и инженерное обустройство). В частности, лестницы при входах в общественные помещения должны дублироваться пандусами с уклоном не более 1:20 (5%) или иными средствами подъема (подъемные платформы, лифты и т.д.). Согласно вышеуказанному Своду правил наружные лестницы и пандусы должны иметь поручни с учетом технических требований к опорным стационарным устройствам по ГОСТ Р 51261; размеры входной площадки при открывании дверей наружу должны быть не менее 1,4 x 2,0 или 1,5 x 1,85; размеры входной площадки с пандусом не менее 2,2 x 2,2 м.

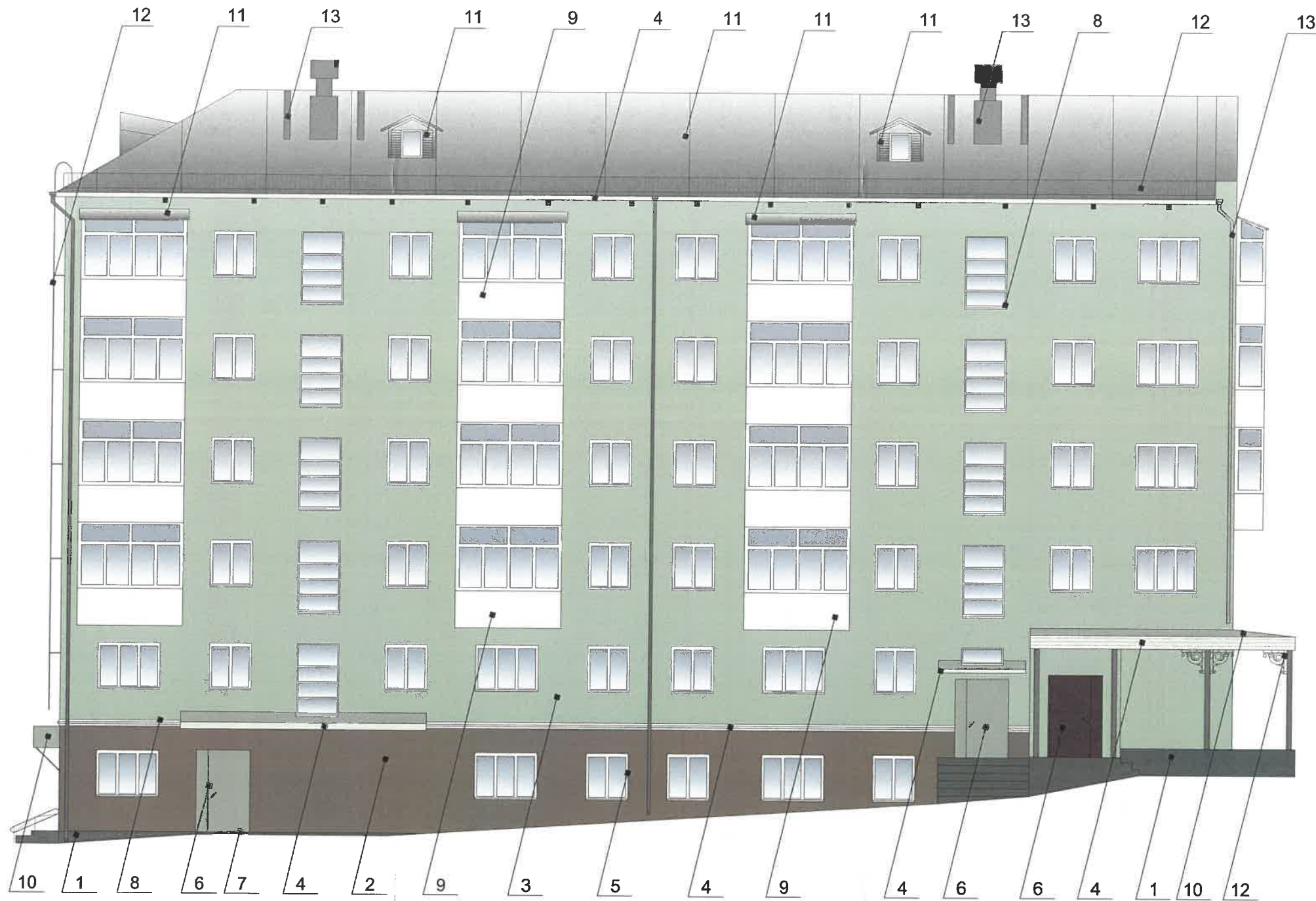
**Условные обозначения**

1 - Выноска и номер позиции согласно Ведомости отделки фасадов на листе 1

СОГЛАСОВАНО  
1й заместитель начальника ДГА  
г. Перми - главный архитектор  
И.Ю. Лапшин  
2020

						<b>53а-М-2020-ОФ</b>			
						Колерный паспорт объекта капитального строительства по ул. Монастырская, № 53а, Ленинского района г. Перми			
Изм.	Кол.уч	Лист	Недок	Подпись	Дата	Многоквартирный жилой дом	Стадия	Лист	Листов
Разраб.		Дерюгин А.И.		<i>[Signature]</i>			П	5	
Н.контр.		Дерюгин А.И.		<i>[Signature]</i>		Главный фасад	ИП Дерюгин А.И. +7 (342) 2766 191		

Дворовой фасад



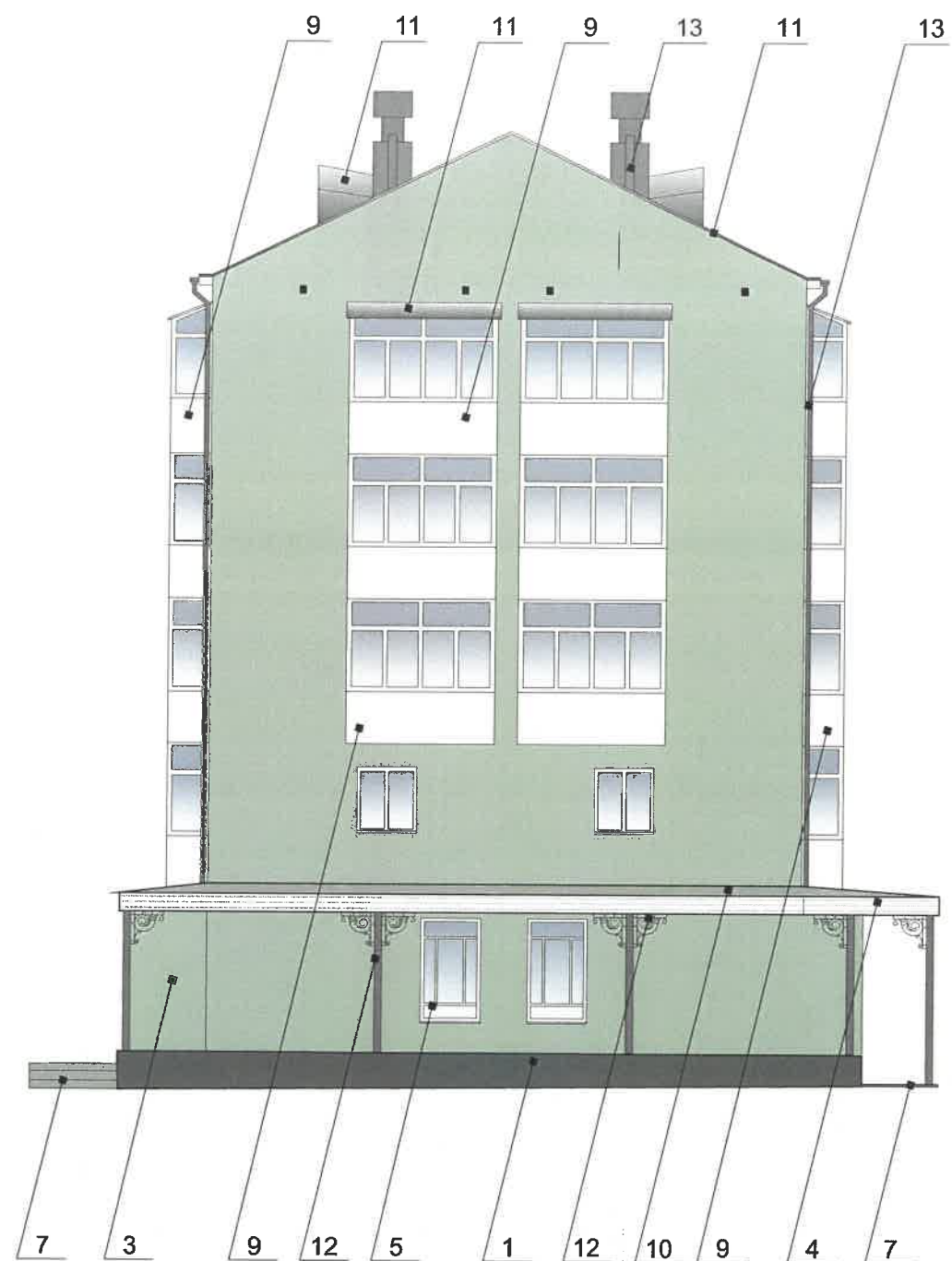
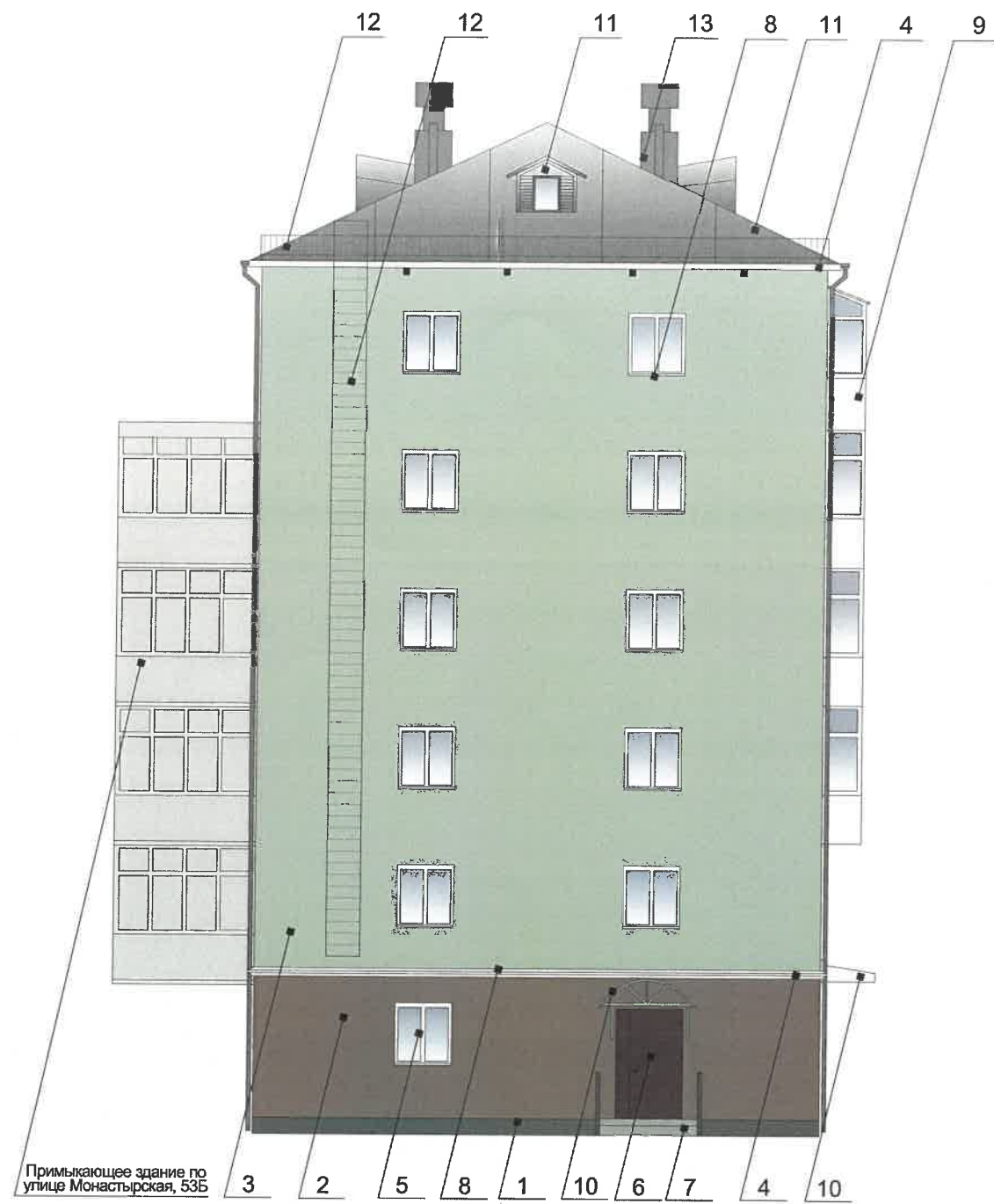
СОГЛАСОВАНО  
 19 заместитель начальника ДГА  
 г. Перми - главный архитектор  
 Д.Ю. Папшин  
 19

Условные обозначения

1 - Выноска и номер позиции согласно Ведомости отделки фасадов на листе 1

						<b>53а-М-2020-ОФ</b>			
						Коперный паспорт объекта капитального строительства по ул. Монастырская, № 53а, Ленинского района г. Перми			
Изм.	Кол.уч	Лист	Недок	Подпись	Дата	Многоквартирный жилой дом	Стадия	Лист	Листов
Разраб.		Дерюгин А.И.					П	6	
Н.контр.		Дерюгин А.И.				Дворовой фасад	ИП Дерюгин А.И. +7 (342) 2766 191		

**Боковые фасады**



СОГЛАСОВАНО  
1<sup>й</sup> заместитель начальника ДГА  
г. Перми - главный архитектор  
Д.Ю. Паншин  
19.05.2020

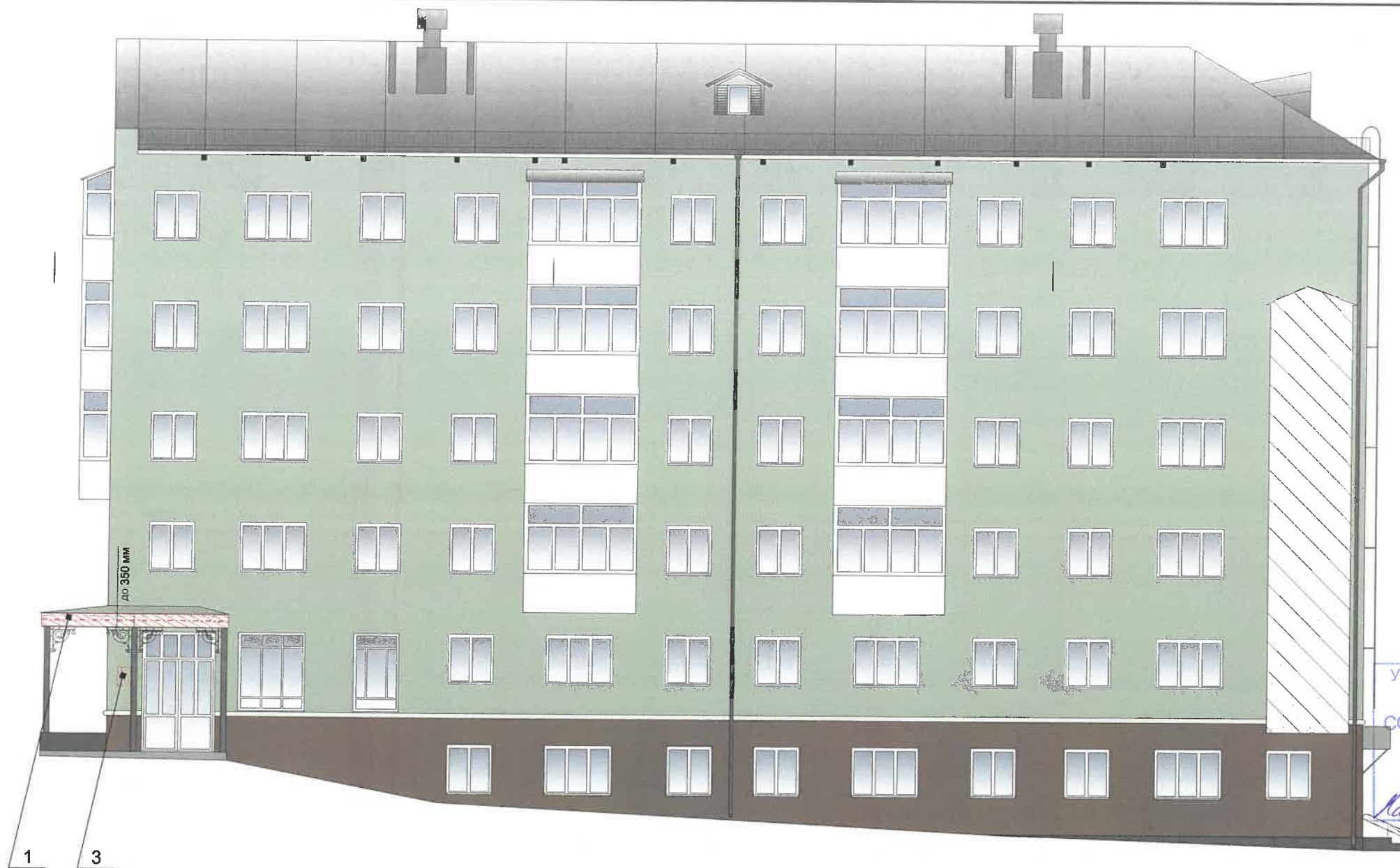
**Условные обозначения**



- Выноска и номер позиции согласно Ведомости отделки фасадов на листе 1

						<b>53а-М-2020-ОФ</b>				
						Колерный паспорт объекта капитального строительства по ул. Монастырская, № 53а, Ленинского района г. Перми				
Изм.	Кол.уч	Лист	Недок	Подпись	Дата	Многоквартирный жилой дом		Стадия	Лист	Листов
Разраб.		Дерюгин А.И.						П	7	
Н.контр.		Дерюгин А.И.				Боковые фасады		ИП Дерюгин А.И. +7 (342) 2766 191		





Управление архитектуры и городского дизайна  
ДГА администрации г.Перми

СООТВЕТСТВУЕТ АРХИТЕКТУРНОМУ  
ОБЛИКУ ГОРОДА ПЕРМИ

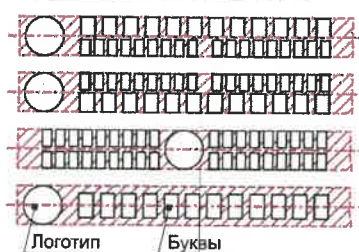
«19» 11 2020

Макашич Подпись

**Условные обозначения**

- Выноска и номер позиции согласно ведомости средств размещения, информации и рекламных конструкций
- Ось размещения средств размещения информации, рекламных конструкций.
- Место допустимого размещения средств размещения информации, рекламных конструкций.

**Схема компоновки объемных букв и/или логотипов относительно оси и места размещения средств размещения информации**



**Условия размещения средств размещения информации, рекламных конструкций.**

1. Место размещения информации располагаются относительно условной прямой линии – единой горизонтальной оси. Местоположение оси на фасаде определяется как половина расстояния между верхним и нижним архитектурным элементом (окна, наличники, карниз, фриз и др.), выделяющимся (западающим, выступающим) из плоскости стены.
2. Размещение вывесок и рекламных конструкций должно осуществляться в границах места допустимого размещения средств размещения информации, рекламных конструкций, установленных данным колерным паспортом объектом капитального строительства.
3. Размещение вывесок по отношению друг к другу, их конфигурация, наполненность информацией должны соответствовать Стандартным требованиям к вывескам, их размещению и эксплуатации (далее - Стандартные требования), утвержденным Решением Пермской городской Думы от 18.12.2018 №265.
4. В случае, если планируемые к размещению вывески не соответствуют типу и местам размещения средств размещения информации, рекламных конструкций колерного паспорта, требуется внесение изменений в настоящий колерный паспорт.
5. Максимальный размер информационных табличек – 0,5 м х 0,7 м (пункт 2.13 Стандартных требований).
6. Узел крепления каждого типа объекта информации разрабатывается отдельным рабочим проектом.
7. В случае размещения рекламной конструкции на фасаде здания, строения, сооружения, такая конструкция должна быть отражена в составе нового колерного паспорта, а ее размещение должно осуществляться в соответствии с действующим порядком установки эксплуатации рекламных конструкций на территории города Перми, утвержденным решением пермской городской Думы, с последующим получением на установку и эксплуатацию рекламной конструкции в установленном порядке.
8. В случае возникновения спорных ситуаций с другими организациями в отношении мест размещения нестандартных вывесок (расположенных не в границах занимаемого помещения), регулирование конфликта и окончательное решение по размещению вывесок той или иной претендующей организации, в соответствии с положениями Жилищного кодекса Российской Федерации, должно приниматься на собрании собственников помещений в многоквартирном доме.

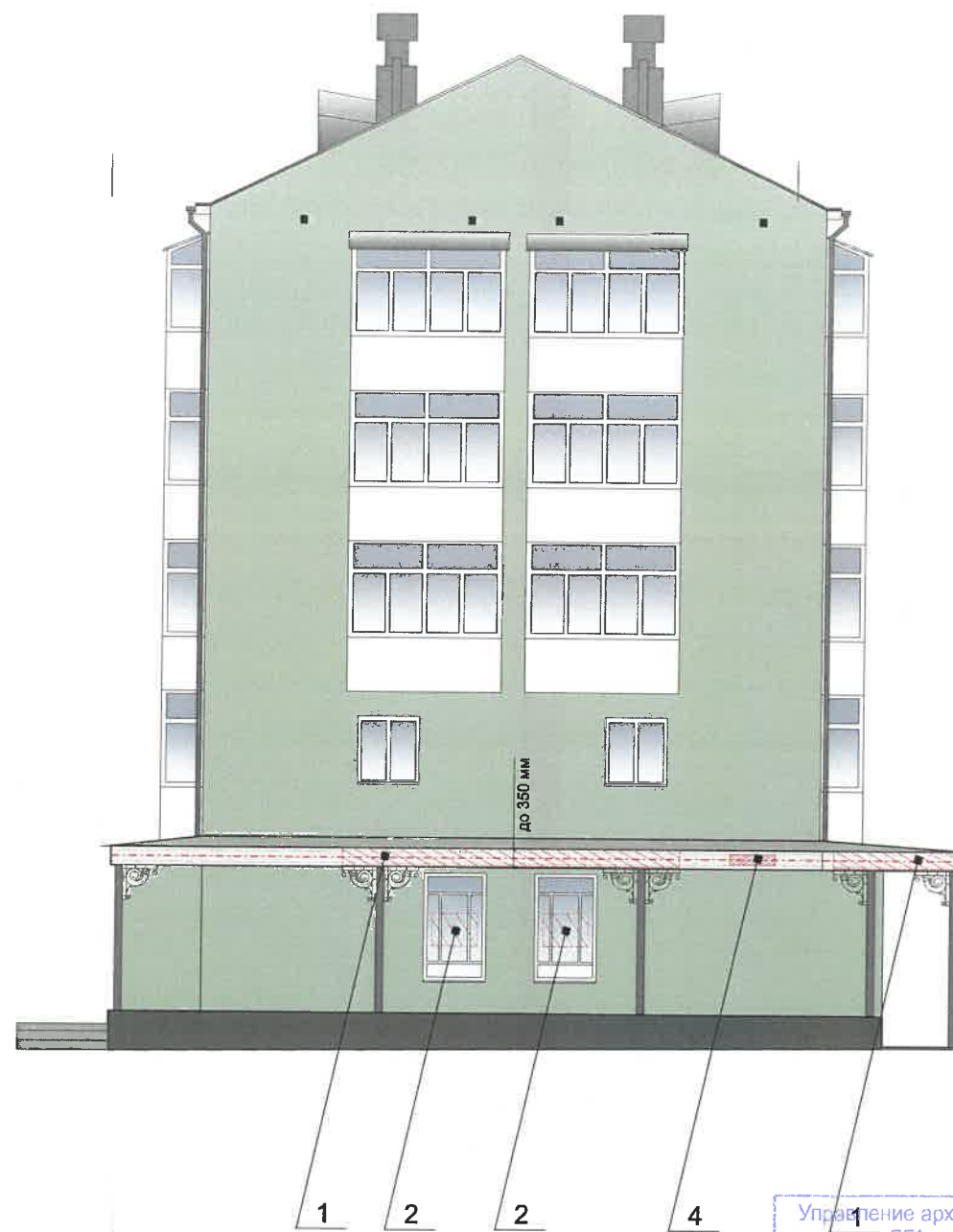
**Ведомость средств размещения информации, рекламных конструкций**

ПОЗ.	Тип объекта, материал, способы крепления	Цвет (с указанием RAL)	Наличие подсветки
1	Вывеска - объемные буквы и /или логотипы без подложки на металлических направляющих на фризе входной группы. Металл, пластик, пленки	Фирменные цвета	Внутренняя или контурная подсветка
2	Информация – не сплошная пленочная аппликация в виде текста или контурного изображения на стекле. Площадь выклейки – не более 30% от площади одного поля остекления. Самоклеющиеся пленки по стеклу или вывеска – панно (постер или световой короб), размещенное в оконном проеме за стеклом. Площадь панно – не более 50% от площади одного поля остекления. Металл, пластик, пленки	Фирменные цвета	Возможна внутренняя подсветка для панно
3	Информационная табличка (режимник). Одиночная (500х700) или модульная. Оргстекло, пластик, металл	Фирменные цвета	Без подсветки
4	Указатели с наименованием улицы и номера дома (здания) (600х300 мм). Выполнены из оргстекла, пластика, металла.	Синий R-(0) G-(20) B-(120), белый	Возможна подсветка
5	Объемные буквы и/или логотипы без подложки на металлических направляющих в цвет фасада на стене здания. Оргстекло, металл, пластик	Фирменные цвета	Внутренняя или контурная подсветка

**53а-М-2020-ОФ**

Колерный паспорт объекта капитального строительства по ул. Монастырская, № 53а, Ленинского района г. Перми

Изм.	Кол.уч	Лист	№док	Подпись	Дата				
Разраб.	Дерюгин А.И.					Многоквартирный жилой дом	Стадия	Лист	Листов
							П	8	
Н.контр.	Дерюгин А.И.					Размещение средств размещения информации, рекламных конструкций; (начало)	ИП Дерюгин А.И. +7 (342) 2766 191		



Управление архитектуры и городского дизайна  
 ДГА администрации г.Перми  
**СООТВЕТСТВУЕТ АРХИТЕКТУРНОМУ  
 ОБЛИКУ ГОРОДА ПЕРМИ**  
 «19» 11 2020  
*Калинин* Подпись

- Примечание: данный лист смотреть с л. 8

						<b>53а-М-2020-ОФ</b>			
						Коперный паспорт объекта капитального строительства по ул. Монастырская, № 53а, Ленинского района г. Перми			
Изм.	Кол.уч	Лист	Недок	Подпись	Дата	Многоквартирный жилой дом	Стадия	Лист	Листов
Разраб.		Дерюгин А.И.		<i>[Signature]</i>			П	9	
Н.контр.		Дерюгин А.И.		<i>[Signature]</i>		Размещение средств размещения информации, рекламных конструкций; (продолжение)	ИП Дерюгин А.И. +7 (342) 2766 191		

позиция ведомости отделки фасадов	RAL 7039	C:	50	
		M:	40	
		Y:	50	
		K:	40	
		R:	107	
		G:	105	
1		B:	95	

позиция ведомости отделки фасадов	RAL7004	C:	0	
		M:	0	
		Y:	0	
		K:	45	
		R:	158	
		G:	160	
12,13		B:	161	

позиция ведомости отделки фасадов	RAL 050 50 20 (Q605 по Tikkurila Facade 668)	C:	33	
		M:	42	
		Y:	44	
		K:	20	
		R:	160	
		G:	133	
2		B:	121	

позиция ведомости отделки фасадов	RAL 9003	C:	0	
		M:	0	
		Y:	0	
		K:	0	
		R:	244	
		G:	248	
5,6,8,9		B:	244	

позиция ведомости отделки фасадов	RAL 140 80 10 (Q605 по Tikkurila Facade 549)	C:	30	
		M:	13	
		Y:	27	
		K:	3	
		R:	188	
		G:	200	
3		B:	187	

позиция ведомости отделки фасадов	RAL 7038	C:	30	
		M:	10	
		Y:	20	
		K:	20	
		R:	180	
		G:	184	
6,10		B:	176	

позиция ведомости отделки фасадов	RAL9010	C:	0	
		M:	0	
		Y:	5	
		K:	0	
		R:	247	
		G:	249	
4		B:	239	

позиция ведомости отделки фасадов	RAL8012	C:	5	
		M:	100	
		Y:	100	
		K:	80	
		R:	103	
		G:	56	
6		B:	49	

СОГЛАСОВАНО  
1<sup>й</sup> заместитель начальника ДГА  
г. Перми - главный архитектор  
Д.Ю. Палшин  
19/11/2020

						<b>53а-М-2020-ОФ</b>			
						Колерный паспорт объекта капитального строительства по ул. Монастырская, № 53а, Ленинского района г. Перми			
Изм.	Кол.уч	Лист	№док	Подпись	Дата	Многоквартирный жилой дом	Стадия	Лист	Листов
Разраб.		Дерюгин А.И.					П	10	
Н.контр.		Дерюгин А.И.				Эталоны колеров	ИП Дерюгин А.И. +7 (342) 2766 191		