

ИП Пермяков В.И.

от 10.12.2020 №059-22-01-26-6559

Заказчик: ИП Табаков И.В.

**ПАСПОРТ ВНЕШНЕГО ОБЛИКА ОБЪЕКТА КАПИТАЛЬНОГО СТРОИТЕЛЬСТВА  
(КОЛЕРНЫЙ ПАСПОРТ)**

АДРЕС ОБЪЕКТА: г. Пермь, административный район Свердловский,  
ул. Краснополянская, здание (строение) №9

09 - 12 - 2020 - ОФ

ПЕРМЬ 2020 г.

**Ведомость чертежей**

ЛИСТ	НАИМЕНОВАНИЕ	ПРИМЕЧАНИЯ
1	Общие данные (начало)	
2	Общие данные (продолжение)	
3	Существующее состояние фасадов	
4	Главный фасад	
5	Дворовой фасад	
6	Боковые фасады	
7	Размещение средств размещения информации, рекламных конструкций	
8	Эталоны колеров	

**Ведомость отделки фасадов**

ПОЗ.	ЭЛЕМЕНТ ФАСАДА	ЭТАЛОН ЦВЕТА	ОБОЗНАЧ.	ВИД ОТДЕЛКИ	ПРИМ.
1	Цоколь		RAL 7012	Штукатурка, фасадная краска	
2	Отделка фасада		—	Силикатный кирпич	
3	Оконные переплеты, витражи		RAL 9003	Металлопластик	
4	Отливы, водосточные трубы		RAL 9003	Оцинкованная сталь с полимерным покрытием	
5	Ограждения балконов		RAL 9003	Композитный материал - на главном фасаде, профилированный лист на дворе	
6	Дверные полотна (Тип 1)		RAL 9003	Металлопластик	
7	Дверные полотна (Тип 2), разгрузочное окно		RAL 7012	Краска по металлическим поверхностям	
8	Лестницы, перила, ограждения, ступени крылец (Тип 1)		RAL 8012	Краска по металлическим поверхностям	
9	Козырьки (Тип 1)		RAL 9003	Композитный материал,	
10	Козырьки (Тип 2)		RAL 7040 RAL 8012	Оцинкованная сталь, краска по металлическим поверхностям	
11	Перекрышки оконных проемов, Ступени крылец (Тип 2), Балконные плиты, Козырьки (тип 3)		—	Неокрашенный железобетонный элемент	
12	Воздуховоды		RAL 9003	Штукатурка, фасадная краска	
13	Слуховые окна		RAL 9003	Атмосферостойкая краска по дереву	
14	Кровля		—	Металл	

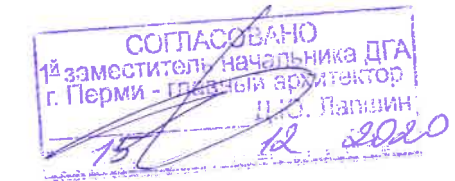
**Пояснительная записка**

Объект капитального строительства – 5-этажное жилое здание с помещениями торгового назначения на первом этаже по адресу: г. Пермь, Свердловский район, ул. Краснополянская, 9;  
 Год постройки и ввода в эксплуатацию: 1962;  
 Нахождение в границах зон объектов культурного наследия: нет;  
 В плане здание прямоугольной конфигурации;  
 Несущие стены: кирпич;  
 Кровля: скатная;  
 Ранее согласованные колерные паспорта: от 28.11.2013 № СЭД-22-01-32-725, согласовано 16.12.2013;  
 от 28.03.2016 № СЭД-22-01-26-143, согласовано 31.03.2016.

Настоящим колерным паспортом:

Предусматривается согласование места размещения вывески «Зоомагазин ZOOclub»;  
 Устанавливаются места размещения средств размещения информации, рекламных конструкций;  
 Определяются типы отделки и цветовые решения фасадов;  
 Определяются места размещения дополнительного оборудования;  
 Раздел «Архитектурно-художественная подсветка» не подготавливался.

Предметом согласования данного колерного паспорта являются: принятые цветовые решения элементов фасада, применяемые материалы существующего объекта недвижимости, а также определение возможных типов размещения средств размещения информации на нем. Средства размещения информации, рекламные конструкции, не соответствующие типу и местам их возможного размещения, подлежат демонтажу.  
 В соответствии с Градостроительным кодексом Российской Федерации, решением Пермской городской Думы от 18.12.2018 № 265 «Об утверждении Правил благоустройства территории города Перми и о признании утратившими силу отдельных решений Пермской городской Думы» и постановлением администрации города Перми от 22.02.2017 № 130 «Об утверждении формы и Порядка согласования паспорта внешнего облика объекта капитального строительства (колерного паспорта)» проекты колерных паспортов либо проекты изменений в колерные паспорта не являются разрешительной документацией на строительство, реконструкцию объекта капитального строительства; не являются правовым основанием на устройство пристроек, навесов, козырьков.

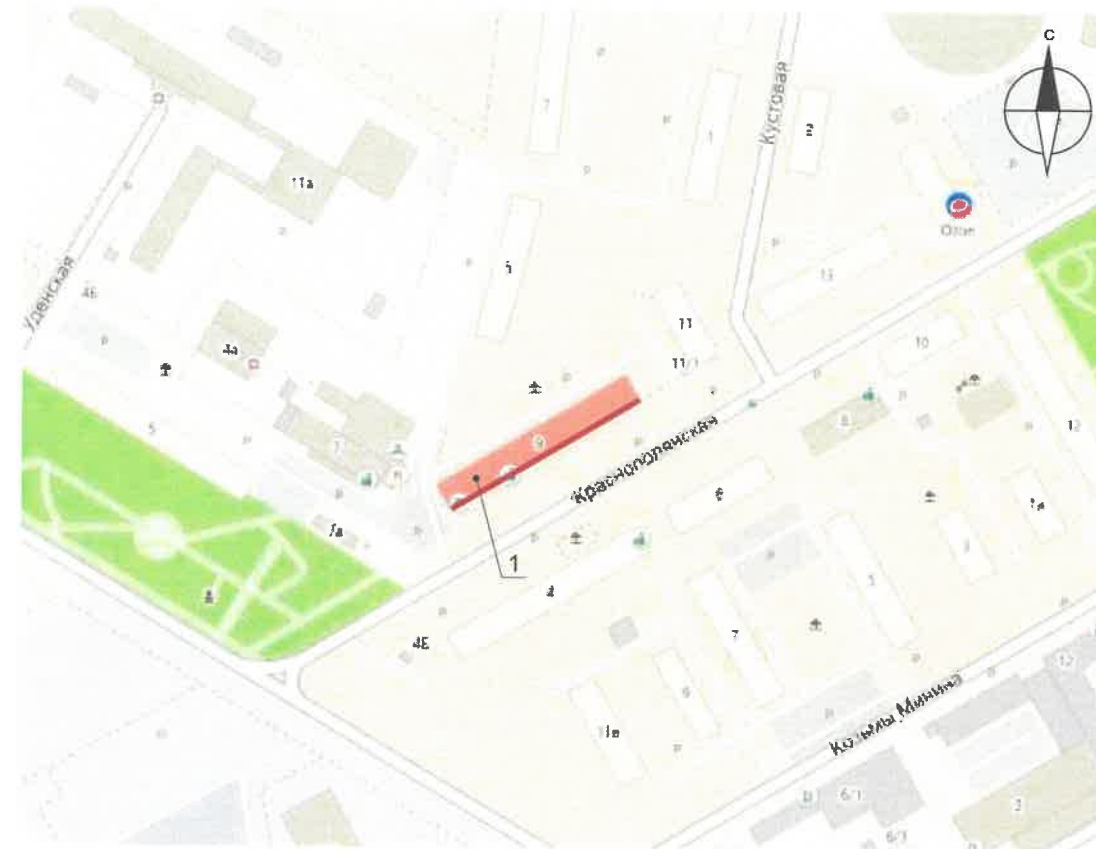


						09 - 12 - 2020 - ОФ				
						Колерный паспорт объекта капитального строительства по ул. Краснополянская, 9 в Свердловском районе города Перми				
Изм.	Кол.уч.	Лист	Недок.	Подпись	Дата	Жилое здание с помещениями торгового назначения на первом этаже		Стадия	Лист	Листов
						П		1	8	
Выполнил	Пермяков В.				12.2020	Общие данные (начало)		ИП Пермяков В.И.		

**Инструкция о порядке производства работ,  
связанных с окраской фасадов и всех наружных частей зданий, сооружений, строений,  
расположенных на территории города Перми**

- Окраска (отделка) фасадов и всех наружных частей зданий, сооружений, строений, расположенных на территории города Перми, может производиться лишь на основании паспорта внешнего облика объекта капитального строительства (колерного паспорта), согласованного департаментом градостроительства и архитектуры администрации г.Перми (далее – ДГА).
- До начала процесса окраски (отделки) здания или какого-либо сооружения должны быть произведены работы по капитальному ремонту всех без исключения наружных частей его, подлежащих окраске.
- До начала ремонта зданий, имеющих газосветовую рекламу, сообщить рекламораспространителю о предстоящих работах на фасаде здания с целью сохранения вывесок либо их демонтажу.
- Полуразрушенные и разрушенные архитектурные художественно-скульптурные детали здания, карнизы, колонны, пилястры, капители, фризы, тяги, лепные украшения, барельефы, мозаика, художественная роспись подлежат обязательному восстановлению в своем первоначальном виде.  
Категорически запрещается производить окраску здания без предварительного восстановления указанных деталей.
- Металлические поверхности отдельных частей здания, чугунные решетки, перила балконов и лестниц, кронштейны, дверные и оконные приборы, архитектурно-художественные детали перед окраской очищаются от грязи, ржавчины, старой краски и покрываются вновь лишь масляной краской.
- В соответствии с выданными образцами цвета (колерами) на окраску (отделку) здания организация, производящая ремонт здания, составляет пробные образцы цвета, которые наносятся на видное место стены.
- Проверку и согласование пробного образца цвета (колера), а также готовности поверхности стены и отдельных наружных частей здания к окраске производит уполномоченный представитель ДГА г.Перми. Без указанной проверки и согласования производить окраску (отделку) фасада категорически воспрещается.
- Домоуправления, организации и учреждения, производящие окраску (отделку) и связанный с ней ремонт здания, несут полную ответственность за точное выполнение настоящей инструкции и привлекаются к ответственности за ее нарушение.
- Цветовая гамма размещения информации должна гармонизировать с основным колористическим решением фасадов здания.
- По всем вопросам, связанным с производством работ, необходимо обращаться в ДГА по адресу: г.Пермь, ул.Сибирская, 15, каб 315, тел.212-76-98).

**Ситуационный план**



**Условные обозначения**

- Жилое здание с помещениями торгового назначения на первом этаже по ул. Краснопольная, 9, в Свердловском районе города Перми.
- Фасады с местами размещения средств размещения информации, рекламных конструкций

**Ведомость ссылочных и прилагаемых документов**

ОБОЗНАЧЕНИЕ	НАИМЕНОВАНИЕ ССЫЛОЧНЫЕ ДОКУМЕНТЫ	ПРИМЕЧАНИЯ
Постановление администрации г. Перми от 22.02.2017 №130	«Об утверждении формы и Порядка согласования паспорта внешнего облика объекта капитального строительства (колерного паспорта)»	
Решение Пермской городской Думы от 18.12.2018 №265	«Об утверждении правил благоустройства территории города Перми и о признании утратившими силу отдельных решений Пермской городской Думы»	
от 28.11.2013 № СЭД-22-01-32-725	Колерный паспорт фасадов здания, разработанный ООО «Стройпроект»	согласовано 16.12.2013
от 28.03.2016 № СЭД-22-01-26-143	Колерный паспорт фасадов здания, разработанный ООО «РПС»	согласовано 31.03.2016

						09 - 12 - 2020 - ОФ			
						Колерный паспорт объекта капитального строительства по ул. Краснопольная, 9 в Свердловском районе города Перми			
Изм.	Кол.уч.	Лист	Недок	Подпись	Дата	Жилое здание с помещениями торгового назначения на первом этаже	Стадия	Лист	Листов
							П	2	8
Выполнил	Пермяков В.				12.2020	Общие данные (продолжение)	ИП Пермяков В.И.		



Главный фасад



Дворовой фасад



Боковой фасад

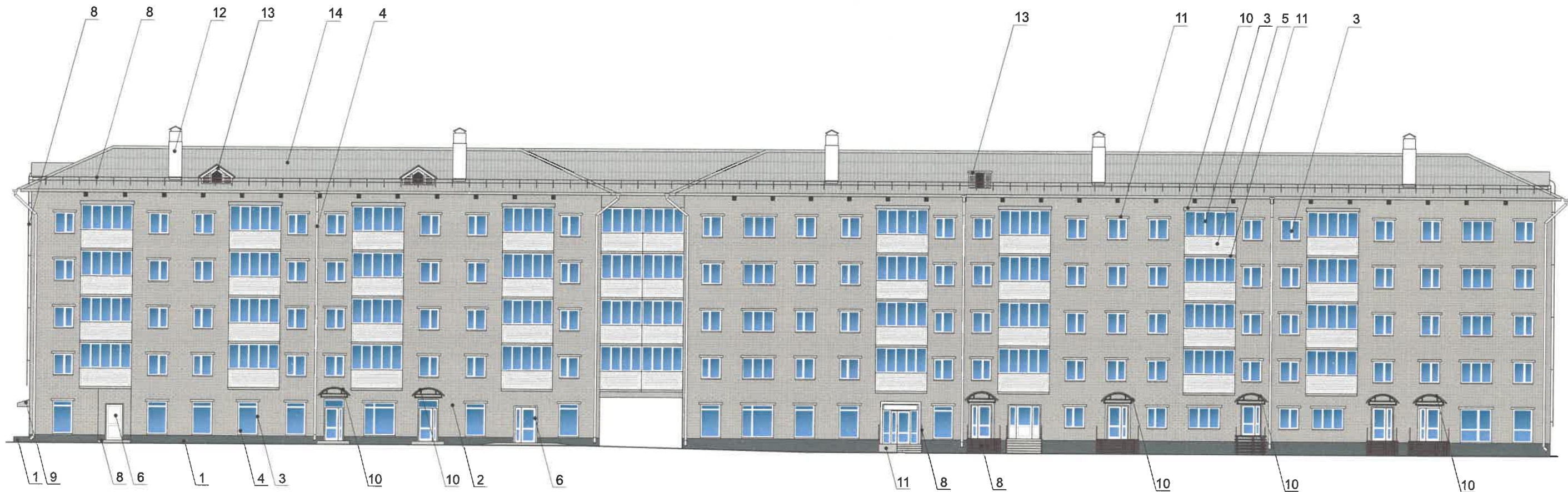


Боковой фасад



						09 - 12 - 2020 - ОФ			
						Колерный паспорт объекта капитального строительства по ул. Краснополянская, 9 в Свердловском районе города Перми			
Изм.	Кол.уч.	Лист	Недок	Подпись	Дата	Жилое здание с помещениями торгового назначения на первом этаже	Стадия	Лист	Листов
							П	3	8
Выполнил	Пермяков В.				12.2020	Существующее состояние фасадов	ИП Пермяков В.И.		





СОГЛАСОВАНО  
 1<sup>й</sup> заместитель начальника ДГА  
 г. Перми - главный архитектор  
 И.И. Папшин  
 12.2020

**Условные обозначения**

2 - Выноска и номер позиции согласно Ведомости отделки фасадов на листе 1

**ПРИМЕЧАНИЕ:**

1. В случае, если наружные лестницы при дополнительно устроенных входах в общественные помещения здания выходят за границы предоставленного земельного участка и красные линии квартала, то устройство дополнительных или переустройство существующих входных групп требует получения разрешения в установленном порядке;

2. В случае устройства или переустройства (перепланировки, ремонта, реконструкции) помещений общественного назначения, их входных групп в обязательном порядке должны быть предусмотрены мероприятия по обеспечению доступности данных помещений для маломобильных групп населения, включая инвалидов, использующих кресла-коляски и собак-проводников (далее-МГН) в соответствии с требованиями СП 59.13330.2016 Свод правил. Доступность зданий и сооружений для маломобильных групп населения. Данный свод правил касается функционально-планировочных элементов зданий и сооружений, их участков или отдельных помещений, доступных для МГН (входные узлы, коммуникации, пути эвакуации, помещения и зоны обслуживания, а также их информационное и инженерное обустройство). В частности, лестницы при входах в общественные помещения должны дублироваться пандусами с уклоном не более 1:20 (5%) или иными средствами подъема (подъемные платформы, лифты и т.д.). Согласно вышеуказанному Своду правил наружные лестницы и пандусы должны иметь поручни с учетом технических требований к опорным стационарным устройствам по ГОСТ Р 51261; размеры входной площадки при открывании дверей наружу должны быть не менее 1,4 x 2,0 или 1,5 x 1,85; размеры входной площадки с пандусом не менее 2,2 x 2,2 м.

						09 - 12 - 2020 - ОФ				
						Колерный паспорт объекта капитального строительства по ул. Краснополянская, 9 в Свердловском районе города Перми				
Изм.	Кол.уч	Лист	№док	Подпись	Дата	Жилое здание с помещениями торгового назначения на первом этаже		Стадия	Лист	Листов
						П		4	8	
Выполнил	Пермяков В.			<i>В.И. Пермяков</i>	12.2020	Главный фасад		ИП Пермяков В.И.		





**ПРИМЕЧАНИЕ:**

1. К дополнительному оборудованию относятся: наружные блоки систем вентиляции и кондиционирования, вентиляционные и водосточные трубы; антенны; видеокамеры наружного наблюдения; почтовые ящики; кабельные линии, пристенные электрощиты; флагштоки и так далее;
2. Размещение дополнительного оборудования, дополнительных элементов и устройств на фасадах объектов капитального строительства допускается при соблюдении следующих условий:
  - соответствие размещения дополнительного оборудования архитектурному решению фасадов, предусмотренному проектной документацией, в соответствии с которой осуществлено строительство (реконструкция) Объекта, с привязкой к единой (вертикальной, горизонтальной) системе осей фасадов;
  - единая горизонтальная ось - условная прямая линия. Определяется как половина расстояния между верхним и нижним архитектурным элементом (окна, наличники, карниз, фриз и другие), выделяющимся (западающим, выступающим) из плоскости стены;
  - единая вертикальная ось - условная прямая линия. Определяется как половина расстояния между границами одного архитектурного элемента (окна, двери, колонны) либо между двумя архитектурными элементами (окна, двери, колонны);
  - комплексное решение размещения оборудования - единое архитектурное и цветовое решение (в том числе размер, форма, материал);
  - размещение дополнительного оборудования на архитектурных деталях, элементах декора, поверхностях с ценной архитектурной отделкой, а также крепление, ведущее к повреждению архитектурных поверхностей, не допускаются

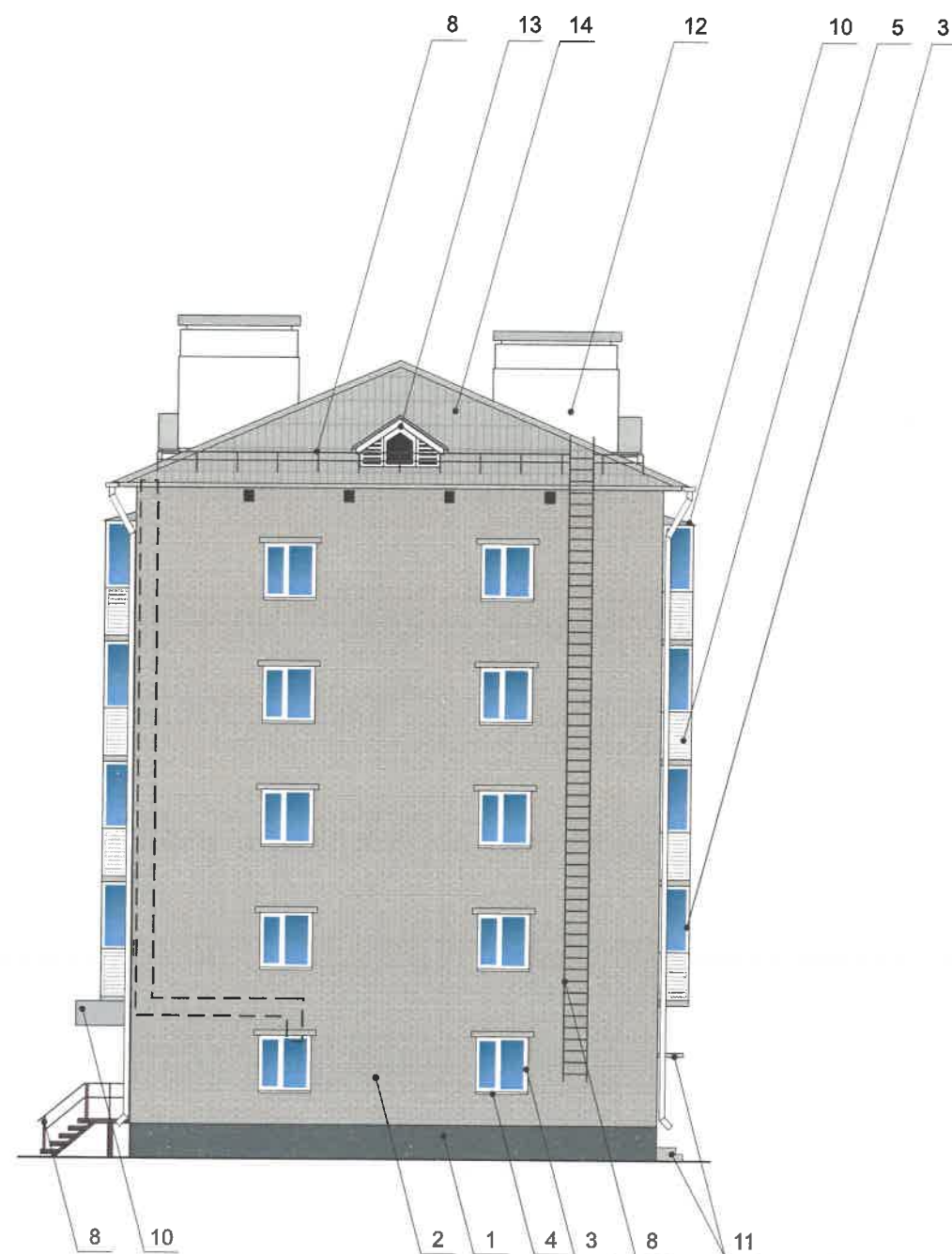
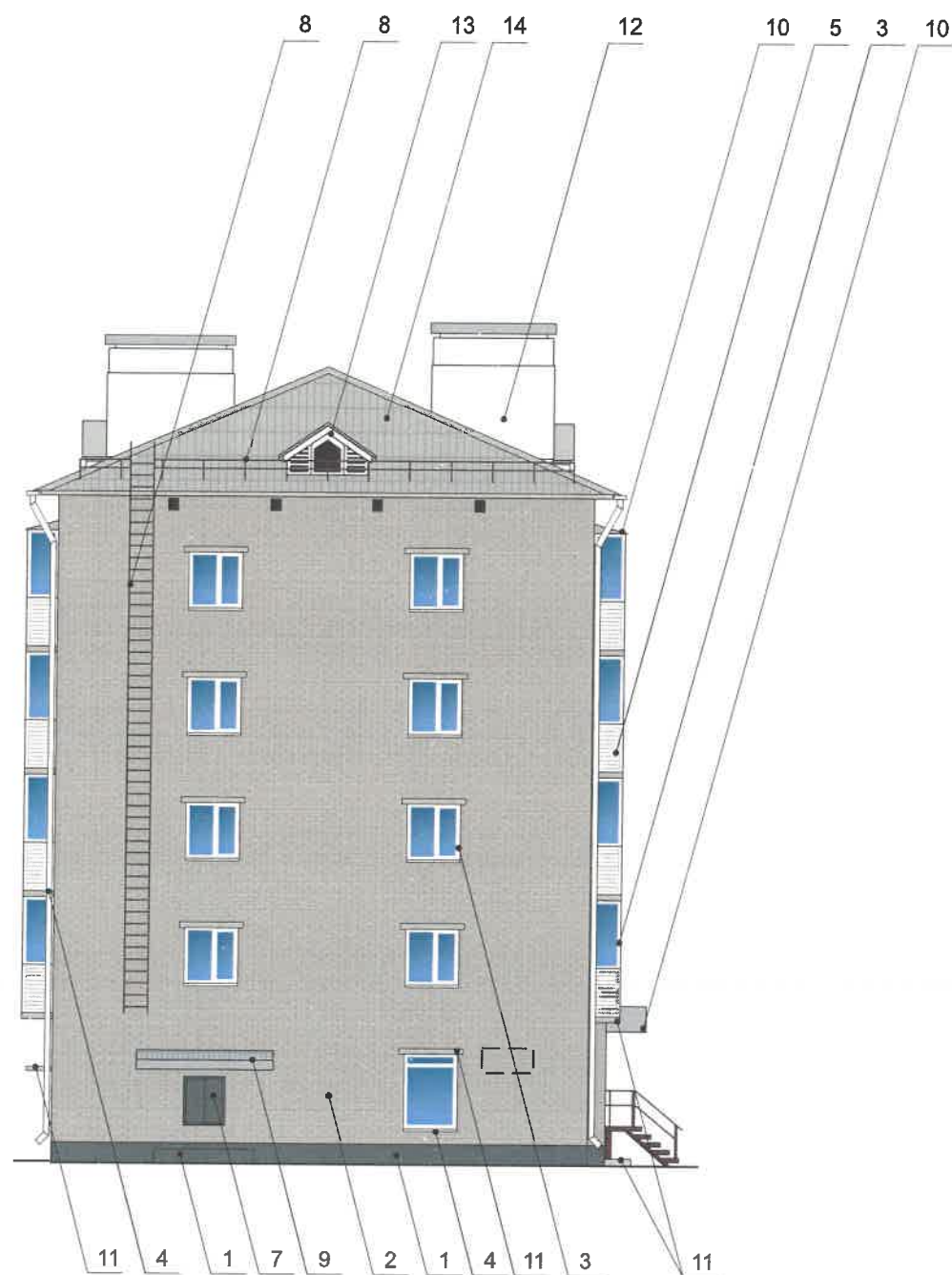
**Условные обозначения**

- 2 - Выноска и номер позиции согласно Ведомости отделки фасадов на листе 1

СОГЛАСОВАНО  
 1-й заместитель начальника ДГА  
 г. Перми - главный архитектор  
 Д.Ю. Папшин  
 12.2020

						09 - 12 - 2020 - ОФ				
						Колерный паспорт объекта капитального строительства по ул. Краснополянская, 9 в Свердловском районе города Перми				
Изм.	Кол.уч	Лист	№док	Подпись	Дата	Жилое здание с помещениями торгового назначения на первом этаже		Стадия	Лист	Листов
						Дворовой фасад		П	5	8
Выполнил	Пермяков В.			<i>В.В.</i>	12.2020			ИП Пермяков В.И.		


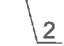





**ПРИМЕЧАНИЕ:**

1. К дополнительному оборудованию относятся: наружные блоки систем вентиляции и кондиционирования, вентиляционные и водосточные трубы; антенны; видеокамеры наружного наблюдения; почтовые ящики; кабельные линии, пристенные электрощиты; флагштоки и так далее;
2. Размещение дополнительного оборудования, дополнительных элементов и устройств на фасадах объектов капитального строительства допускается при соблюдении следующих условий:
  - соответствие размещения дополнительного оборудования архитектурному решению фасадов, предусмотренному проектной документацией, в соответствии с которой осуществлено строительство (реконструкция) Объекта, с привязкой к единой (вертикальной, горизонтальной) системе осей фасадов;
  - единая горизонтальная ось - условная прямая линия. Определяется как половина расстояния между верхним и нижним архитектурным элементом (окна, наличники, карниз, фриз и другие), выделяющимся (западающим, выступающим) из плоскости стены;
  - единая вертикальная ось - условная прямая линия. Определяется как половина расстояния между границами одного архитектурного элемента (окна, двери, колонны) либо между двумя архитектурными элементами (окна, двери, колонны);
  - комплексное решение размещения оборудования - единое архитектурное и цветовое решение (в том числе размер, форма, материал);
  - размещение дополнительного оборудования на архитектурных деталях, элементах декора, поверхностях с ценной архитектурной отделкой, а также крепление, ведущее к повреждению архитектурных поверхностей, не допускаются

**Условные обозначения**

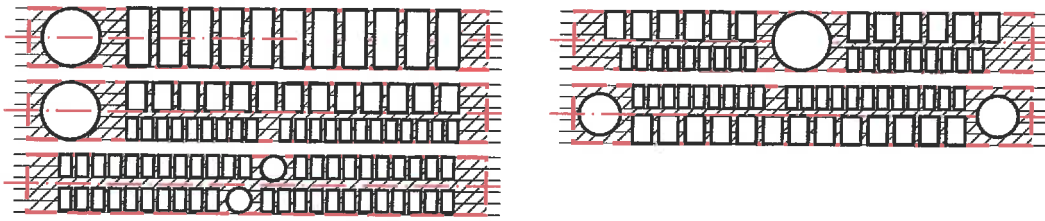
-  - Место для размещения дополнительного оборудования
-  - Выноска и номер позиции согласно Ведомости отделки фасадов на листе 1

СОГЛАСОВАНО  
 1<sup>й</sup> заместитель начальника ДГА  
 г. Перми - главный архитектор  
 Д.Ю. Лапшин  
 12.2020

						09 - 12 - 2020 - ОФ					
						Колерный паспорт объекта капитального строительства по ул. Краснополянская, 9 в Свердловском районе города Перми					
Изм.	Кол.уч	Лист	Недок	Подпись	Дата	Жилое здание с помещениями торгового назначения на первом этаже			Стадия	Лист	Листов
									П	6	8
Выполнил	Пермяков В.				12.2020	Боковые фасады			ИП Пермяков В.И.		



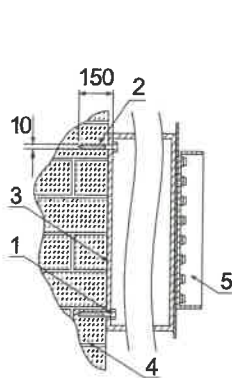
Схемы компоновки объемных букв и/или логотипов, знаков относительно оси размещения средств размещения информации, рекламных конструкций



Управление архитектуры и городского дизайна  
ДГА администрации г.Перми  
СООТВЕТСТВУЕТ АРХИТЕКТУРНОМУ  
ОБЛИКУ ГОРОДА ПЕРМИ  
«15» 12 / 2020  
Лакшин К. Подпись



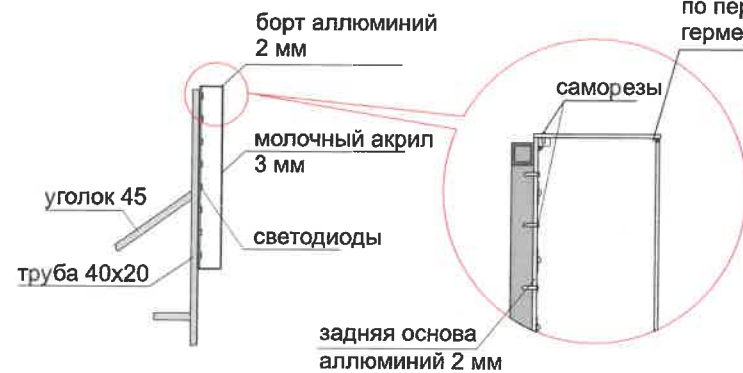
**Пример крепления вывески к стене здания**



Крепление металлоконструкции к фасаду производится на закладные детали – анкерными болтами в сборе с дюбелями. Конструктивную часть дополнительно разработать с конструктором.

- 1 - анкерный болт D10 L150
- 2 - дюбель D12
- 3 - металлоконструкция
- 4 - кирпичная стена
- 5 - объемная буква с подсветкой

**Пример крепления вывески на козырек здания**



крепление акрила по периметру герметиком

- борт алюминий 2 мм
- молочный акрил 3 мм
- светодиоды
- саморезы
- задняя основа алюминий 2 мм
- уголок 45
- труба 40x20

**Условные обозначения**

- 2 – Выноска и номер позиции согласно ведомости средств размещения информации, рекламных конструкций
- места допустимого размещения средств размещения информации, рекламных конструкций
- единая горизонтальная ось размещения средств размещения информации, рекламных конструкций

**Ведомость средств размещения информации, рекламных конструкций**


№	тип объекта, материал, способы крепления	цвет (с указанием RAL)	наличие подсветки
1	Вывеска - объемные буквы и/или логотипы, без подложки на металлических направляющих в цвет фасада на стене здания. Выполнена из металла, пластика, органического стекла.	Фирменные цвета	Внутренняя или контурная, светодиодами
2	Вывеска - объемные буквы и/или логотипы, без подложки на металлических направляющих на козырьке. Выполнена из металла, пластика, органического стекла.	Фирменные цвета	Внутренняя или контурная, светодиодами
3	Указатель с наименованием улицы и номером дома (здания). Металл, пластик, оргстекло.	RAL 9003 (белый) RAL 5005 (синий)	Отсутствует
4	Информационная табличка (режимник). Одиночная (не более 500x700 мм) или модульная. Металл, пластик, оргстекло.	Фирменные цвета	Отсутствует
5	Панель-кронштейн. Металл, пластик, оргстекло. Высота до 800 мм.	Фирменные цвета	Внутренняя, светодиодами

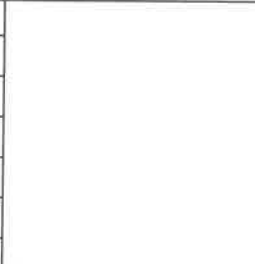
**Условия размещения средств размещения информации, рекламных конструкций**

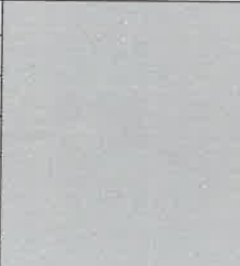
- Единая горизонтальная ось - это условная прямая линия, относительно которой располагаются средства размещения информации. Местоположение оси на фасаде определяется как половина расстояния между верхним и нижним архитектурным элементом (окна, наличники, карниз, фриз и др.), выделяющимися (западающим, выступающим) из плоскости стены.
- Размещение вывесок и рекламных конструкций должно осуществляться в границах места допустимого размещения средств размещения информации, рекламных конструкций, установленных данным колерным паспортом объекта капитального строительства.
- Размещение вывесок по отношению друг к другу, их конфигурация, наполненность информацией должны соответствовать Стандартным требованиям к вывескам, их размещению и эксплуатации (далее - Стандартные требования), утвержденным Решением Пермской городской Думы от 18.12.2018 № 265.
- В случае, если планируемые к размещению вывески не соответствуют типу и местам размещения средства размещения информации, рекламных конструкций колерного паспорта, потребуются внесение изменений в настоящий колерный паспорт.
- Максимальный размер информационных табличек - 0,5 мx0,7 м (пункт 2.13. Стандартных требований).
- Узел крепления каждого типа средства размещения информации разрабатывается отдельным рабочим проектом.
- В случае размещения рекламной конструкции на фасаде здания, строения, сооружения, такая конструкция должна быть отражена в составе нового колерного паспорта, а ее размещение должно осуществляться в соответствии с действующим порядком установки и эксплуатации рекламных конструкций на территории города Перми, утвержденным решением Пермской городской Думы, с последующим получением разрешения на установку и эксплуатацию рекламной конструкции в установленном порядке.


09 - 12 - 2020 - ОФ					
Колерный паспорт объекта капитального строительства по ул. Краснополянская, 9 в Свердловском районе города Перми					
Изм.	Кол.уч.	Лист	Недок	Подпись	Дата
Жилое здание с помещениями торгового назначения на первом этаже				Стадия	Лист
				П	7
Размещение средств размещения информации, рекламных конструкций				Листов	
				8	
Выполнил	Пермяков В.			12.2020	ИП Пермяков В.И.




Позиция согласно ведомости отделки фасадов	Координаты цвета	C:	5	
		M:	100	
		Y:	100	
		K:	80	
		R:	103	
		G:	56	
8, 10	RAL 8012	B:	49	

Позиция согласно ведомости отделки фасадов	Координаты цвета	C:	0	
		M:	0	
		Y:	0	
		K:	0	
		R:	244	
		G:	248	
3-6, 9, 12, 13	RAL 9003	B:	244	

Позиция согласно ведомости отделки фасадов	Координаты цвета	C:	20	
		M:	5	
		Y:	10	
		K:	40	
		R:	157	
		G:	163	
10	RAL 7040	B:	166	

Позиция согласно ведомости отделки фасадов	Координаты цвета	C:	20	
		M:	0	
		Y:	10	
		K:	80	
		R:	89	
		G:	97	
1, 7	RAL 7012	B:	99	

СОГЛАСОВАНО  
 1<sup>й</sup> заместитель начальника ДГА  
 г. Перми - главный архитектор  
 Д.Ю. Лапшин  
 15.12.2020

						09 - 12 - 2020 - ОФ			
						Колерный паспорт объекта капитального строительства по ул. Краснополянская, 9 в Свердловском районе города Перми			
Изм.	Кол.уч.	Лист	№ док	Подпись	Дата	Жилое здание с помещениями торгового назначения на первом этаже	Стадия	Лист	Листов
							П	8	8
Выполнил	Пермяков В.				12.2020	Эталоны колеров	ИП Пермяков В.И.		