

Рекламно-производственная компания «Братья»

№059-22-01-16-6441 от 07.12.2020

Номер и дата входящего заявления о согласовании колерного паспорта (заполняется ДГА)

## ПАСПОРТ ВНЕШНЕГО ОБЛИКА ОБЪЕКТА КАПИТАЛЬНОГО СТРОИТЕЛЬСТВА (КОЛЕРНЫЙ ПАСПОРТ)

АДРЕС ОБЪЕКТА: г.Пермь, административный район Ленинский,  
проспект Комсомольский, здание (строение) № 15в

23-07-20-ОФ

ПЕРМЬ, 2020 г.

Ведомость чертежей

ЛИСТ	НАИМЕНОВАНИЕ	ПРИМЕЧАНИЯ
1	Общие данные (начало)	
2	Общие данные (окончание)	
3	Существующее состояние фасадов	
4	Главный фасад	
5	Боковые фасады	
6	Дворовой фасад	
7	Размещение средств размещения информации, рекламных конструкций (начало)	
8	Размещение средств размещения информации, рекламных конструкций (окончание)	
10	Раздел «Архитектурно-художественная подсветка»	
11	Эталоны колеров	

Ведомость отделки фасадов

ПОЗ.	ЭЛЕМЕНТ ФАСАДА	ЭТАЛОН ЦВЕТА	ОБОЗНАЧ.	ВИД ОТДЕЛКИ	ПРИМ.
1	Основное поле стен тип 1			Кирпич	
2	Основное поле стен тип 2		RAL 1015	Керамогранит	
3	Основное поле стен тип 3		RAL 3004	Металлический сайдинг	
4	Цоколь		RAL 7024	Керамогранит	
5	Ступени крылец		RAL 7035	Керамогранит	
6	Переплеты окон, витражей, дверей		RAL 3007 RAL 9003 RAL 3001	Металлопластик	
7	Двери, ворота		RAL 3007 RAL 3004 RAL 8022	Металлопластик. Металл с покрытием атмосферостойкой краской	
8	Лестницы, металлические элементы, перила, водостоки, ограждение		RAL 3007 RAL 9006 RAL 7031 RAL 8022	Металл с покрытием атмосферостойкой краской	
9	Остекление		RAL 8017 RAL 8022	Стекло. Тонировочная пленка	
10	Фриз, колонна, кант крыши, кант пристроя, элементы колонн и окон.		RAL 9006 RAL 3009 RAL 1014	Композитный лист Металл с покрытием атмосферостойкой краской	
11	Козырьки		RAL 9006 RAL 9003	Композитный лист Оцинкованная сталь	
12	Воздуховоды		RAL 9006	Оцинкованная сталь	
13	Кровля		RAL 3005 RAL 3032	Металлочерепица Гибкая черепица	
14	Колонна			Кирпич	

Пояснительная записка.

Объект капитального строительства – нежилое здание с встроенными помещениями общественного назначения расположенное по адресу: г. Пермь, Ленинский район, Комсомольский проспект, д.15в  
 Год постройки и ввода в эксплуатацию: 2005;  
 Ранее колерные паспорта: от 02.04.2013 № СЭД-22-01-05-13, от 18.06.2018 №СЭД-059-22-01-26-674, от 15.01.19 №059-22-01-26-119;  
 Несущие стены: кирпичные;  
 Кровля: Скатная;

Здание расположено на территории выявленного объекта культурного наследия - достопримечательного места «Комсомольский проспект», включенного в единый государственный реестр объектов культурного наследия (Приказ Министерства культуры, молодежной политики и массовых коммуникаций Пермского края от 15.03.2016 № СЭД-27-01-10-58), границы которого утверждены Приказом государственной инспекции по охране объекта культурного наследия Пермского края от 19.12.2018 № СЭД-55-01-05-563

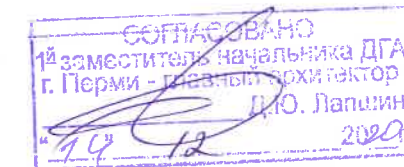
Вносятся изменения в ранее согласованный колерный паспорт от 15.01.2019 № СЭД-059-22-01-26-119 (согласовано 28.01.2019) в части

- определение дополнительного места размещения средств размещения информации для сети кофе-баров «Coffee Like»
- разработки архитектурно-художественной подсветки;

Предметом согласования данного колерного паспорта являются: принятые цветовые решения элементов фасада, применяемые материалы существующего объекта недвижимости, а также определение возможных типов размещения средств размещения информации на нем.

В соответствии с Градостроительным кодексом Российской Федерации, решением Пермской городской Думы от 18.12.2018 № 265 «Об утверждении Правил благоустройства территории города Перми и о признании утратившими силу отдельных решений Пермской городской Думы» и постановлением администрации города Перми от 22.02.2017 № 130 «Об утверждении формы и Порядка согласования паспорта внешнего облика объекта капитального строительства (колерного паспорта)» проекты колерных паспортов либо проекты изменений в колерные паспорта не являются разрешительной документацией на строительство, реконструкцию объекта капитального строительства; не являются правовым основанием на устройство пристроек, навесов, козырьков;

До начала проведения работ по реконструкции, ремонту объекта необходимо разработать и согласовать раздел об обеспечении сохранности объекта культурного наследия в соответствии с п.2 ст.36 Федерального закона от 25.06.2002 № 73-ФЗ «Об объектах культурного наследия (памятниках истории и культуры) народов Российской Федерации».



						23-07-20-ОФ			
						Колерный паспорт объекта капитального строительства по адресу: г. Пермь, Ленинский район, пр-кт Комсомольский, 15в			
Изм.	Кол.уч	Лист	№док	Подпись	Дата	Нежилое здание с встроенными помещениями общественного назначения	Стадия	Лист	Листов
	Разраб.	Бузмаков А.О.			11.20		П	1	11
						Общие данные (начало)		РПК «Братья»	



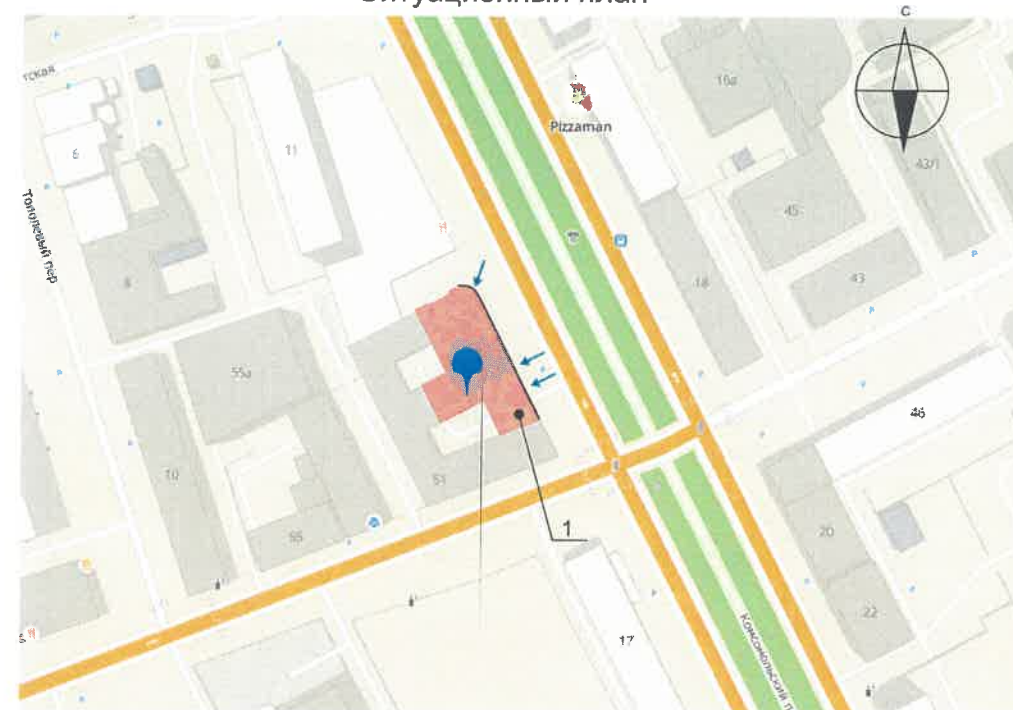
**Инструкция о порядке производства работ, связанных с окраской фасадов и всех наружных частей зданий, сооружений, строений, расположенных на территории города Перми**

- Окраска (отделка) фасадов и всех наружных частей зданий, сооружений, строений, расположенных на территории города Перми, может производиться лишь на основании паспорта внешнего облика объекта капитального строительства (колерного паспорта), согласованного департаментом градостроительства и архитектуры администрации г. Перми (далее – ДГА).
- До начала процесса окраски (отделки) здания или какого-либо сооружения должны быть произведены работы по капитальному ремонту всех без исключения наружных частей его, подлежащих окраске.
- До начала ремонта зданий, имеющих газосветовую рекламу, сообщить рекламодателю о предстоящих работах на фасаде здания с целью сохранения вывесок либо их демонтажу.
- Полуразрушенные и разрушенные архитектурные художественно-скульптурные детали здания, карнизы, колонны, пилястры, капители, фризы, тяги, лепные украшения, барельефы, мозаика, художественная роспись подлежат обязательному восстановлению в своем первоначальном виде. Категорически запрещается производить окраску здания без предварительного восстановления указанных деталей.
- Металлические поверхности отдельных частей здания, чугунные решетки, перила балконов и лестниц, кронштейны, дверные и оконные приборы, архитектурно-художественные детали перед окраской очищаются от грязи, ржавчины, старой краски и покрываются вновь лишь масляной краской.
- В соответствии с выданными образцами цвета (колерами) на окраску (отделку) здания организация, производящая ремонт здания, составляет пробные образцы цвета, которые наносятся на видное место стены.
- Проверку и согласование пробного образца цвета (колера), а также готовности поверхности стены и отдельных наружных частей здания к окраске производит уполномоченный представитель ДГА г. Перми. Без указанной проверки и согласования производить окраску (отделку) фасада категорически воспрещается.
- Домоуправления, организации и учреждения, производящие окраску (отделку) и связанный с ней ремонт здания, несут полную ответственность за точное выполнение настоящей инструкции и привлекаются к ответственности за ее нарушение.
- Цветовая гамма размещения информации должна гармонизировать с основным колористическим решением фасадов здания.
- По всем вопросам, связанным с производством работ, необходимо обращаться в ДГА по адресу: г. Пермь, ул. Сибирская, 15, каб. 315, тел. 212-76-98.

Ведомость ссылочных и прилагаемых документов

ОБОЗНАЧЕНИЕ	НАИМЕНОВАНИЕ	ПРИМЕЧАНИЕ
Решение Пермской городской Думы от 18.12.2018 № 265	«Об утверждении правил благоустройства территории города Перми и о признании утратившими силу отдельных решений Пермской городской Думы»	
Постановление администрации города Перми от 22.02.2017 № 130	«Об утверждении формы и Порядок согласования паспорта внешнего облика объекта капитального строительства (колерный паспорт)»	
Приказа Министерства культуры, молодежной политики и массовых коммуникаций Пермского края от 15.03.2016 №СЭД 27-01-10-58	О включении выявленного объекта культурного наследия «Комсомольский проспект» в единый государственный реестр объектов культурного наследия (памятников истории и культуры) народов Российской Федерации.	
№ СЭД-22-01-05-13 от 02.04.13	Колерный паспорт здания по адресу: г. Пермь, пр-кт Комсомольский, 15в Ленинском районе Шифр №005-09-2013-ОФ	Согласовано 16.10.2013
№ СЭД-059-22-01-26-674 от 18.06.2018	Колерный паспорт здания по адресу: г. Пермь, пр-кт Комсомольский, 15в Ленинском районе Шифр №186/15	Согласовано 26.08.2018
№ СЭД-059-22-01-26-119 от 15.01.2019	Колерный паспорт здания по адресу: г. Пермь, пр-кт Комсомольский, 15в Ленинском районе Шифр №12-12-2018-ЛР	Согласовано 28.01.2019

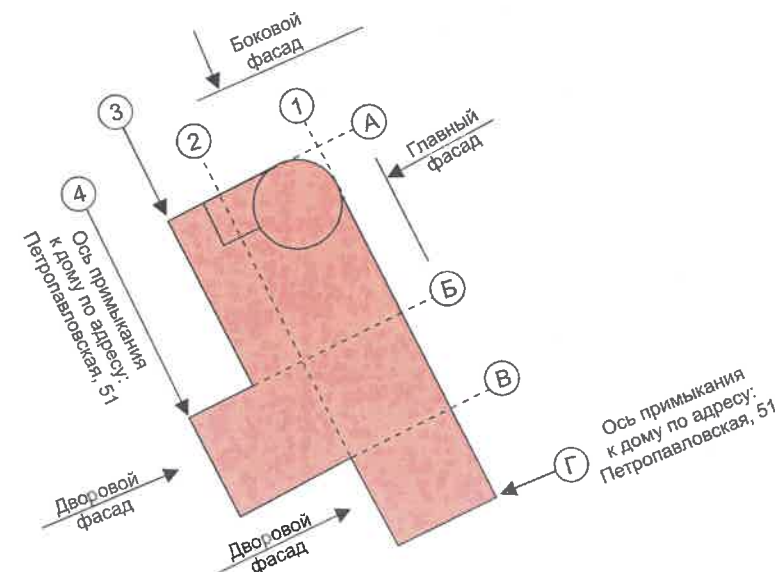
Ситуационный план



Условные обозначения

- 1** - Нежилое здание с встроенными помещениями общественного назначения по адресу: г. Пермь, Ленинский район, Комсомольский проспект, 15в
- - фасады с местами размещения средств размещения информации, рекламных конструкций

План координационных осей



						23-07-20-ОФ			
						Колерный паспорт объекта капитального строительства по адресу: г. Пермь, Ленинский район, пр-кт Комсомольский, 15в			
Изм.	Кол.уч	Лист	Недод.	Подпись	Дата	Нежилое здание с встроенными помещениями общественного назначения	Стадия	Лист	Листов
	Разраб.	Бузмаков А.О.		<i>Бузмаков А.О.</i>	11.20			П	2
Общие данные (окончание)							РПК «Братья»		



Главный фасад



Боковой фасад



Дворовой фасад



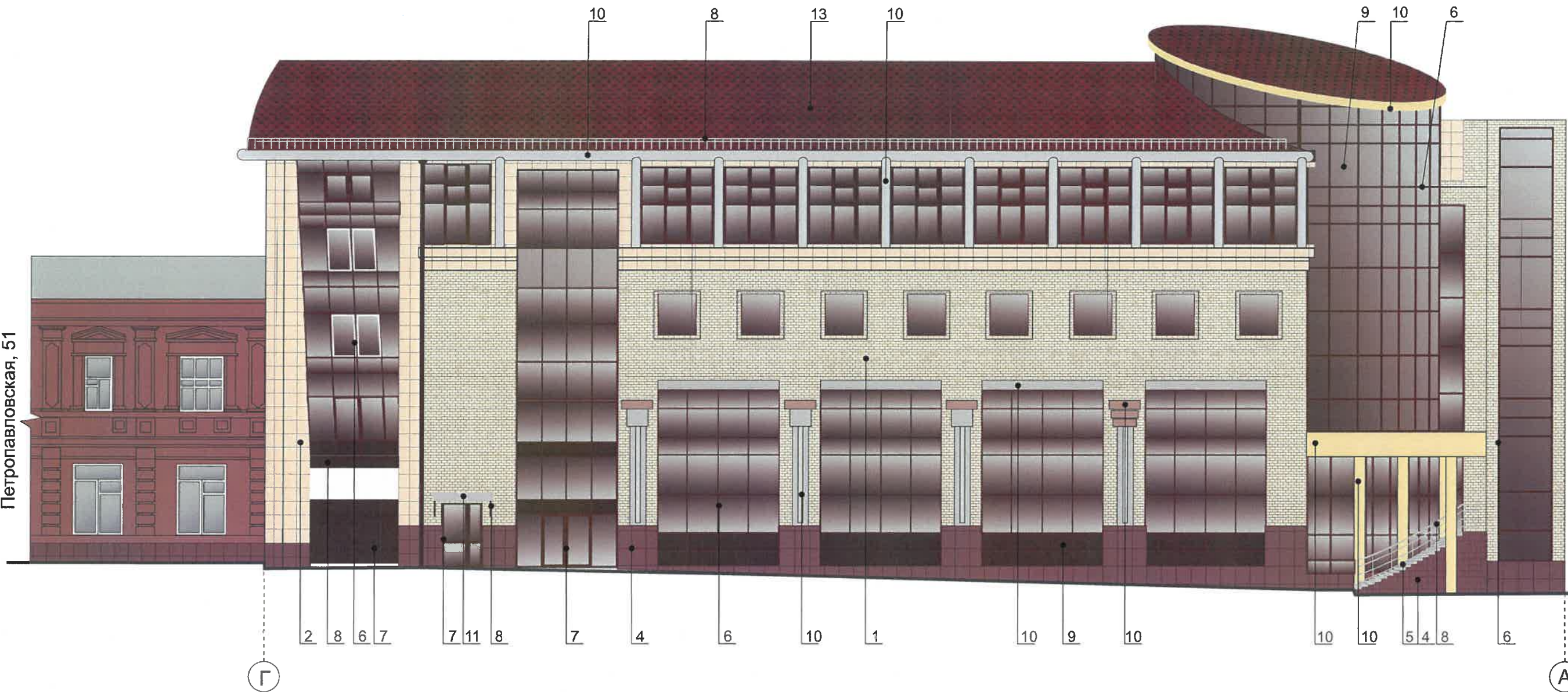
23-07-20-0Ф

Коперный паспорт объекта капитального строительства  
по адресу: г. Пермь, Ленинский район, пр-кт Комсомольский, 15в

Изм.	Кол.уч.	Лист	№док	Подпись	Дата	Нежилое здание с встроенными помещениями общественного назначения	Стадия	Лист	Листов
	Разраб.		Бузмаков А.О.	<i>Бузмаков</i>	11.20			П	3
Существующее состояние фасадов							РПК «Братья»		



примыкание к дому по  
Петропавловская, 51



СОГЛАСОВАНО  
1<sup>й</sup> заместитель начальника ДГА  
г. Перми - главный архитектор  
Д.Ю. Лапшин  
11.12.2021

Условные обозначения:

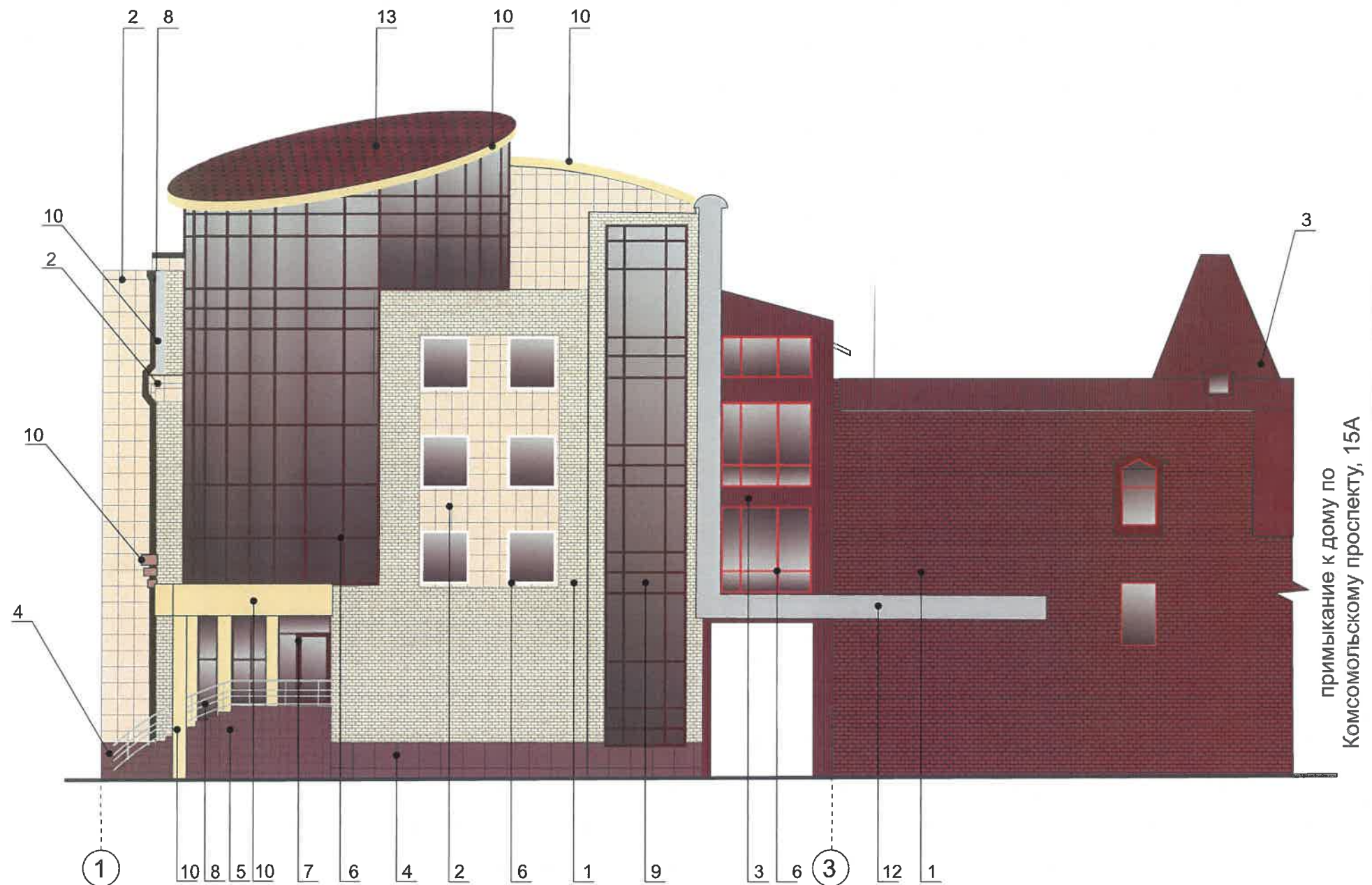
- 5 - выноска и номер позиции согласно Ведомости отделки фасадов на листе 1
- В - условная координационная ось

**ПРИМЕЧАНИЕ:**

В случае устройства или переустройства (перепланировки, ремонта, реконструкции) помещений общественного назначения их входных групп в обязательном порядке предусмотреть мероприятия по обеспечению доступности данных помещений для маломобильных групп населения, включая инвалидов, использующих кресла-коляски и собак-проводников (далее-МГН) в соответствии с требованиями СП59.13330.2016 Свод правил. Доступность зданий и сооружений для маломобильных групп населения, актуализированная редакция СНиП 35-01-2001. Данный свод правил касается функционально-планировочных элементов зданий и сооружений, их участков или отдельных помещений, доступных для МГН (входные узлы, коммуникации, пути эвакуации, помещения и зоны обслуживания, а также их информационное и инженерное обустройство). В частности, лестницы при входах в общественные помещения должны дублироваться пандусами с уклоном более 1:20 (5%) или иными средствами подъема (подъемные платформы, лифты и т.д.). Согласно пунктам 5.1.2, 5.1.3 вышеуказанному Своду правил наружные лестницы и пандусы должны иметь поручни с учетом технических требований к опорным стационарным устройствам по ГОСТ Р 51261; размеры входной площадки при открывании дверей наружу должны быть не менее 1,4x2,0 или 1,5x1,85; размеры входной площадки с пандусом не менее 2,2x2,2 м;

						23-07-20-ОФ			
						Колерный паспорт объекта капитального строительства по адресу: г. Пермь, Ленинский район, пр-кт Комсомольский, 15в			
Изм.	Кол.уч.	Лист	№док	Подпись	Дата	Нежилое здание с встроенными помещениями общественного назначения	Стадия	Лист	Листов
	Разраб.	Бузмаков А.О.		<i>Бузмаков</i>	11.20		П	4	11
						Главный фасад в осях А-В	РПК «Братья»		





СОГЛАСОВАНО  
 1<sup>й</sup> заместитель начальника ДГА  
 г. Перми - главный архитектор  
 Д.Ю. Лапшин  
 2020

Условные обозначения:

- место для размещения дополнительного оборудования

- выноска и номер позиции согласно Ведомости отделки фасадов на листе 1

- условная координационная ось

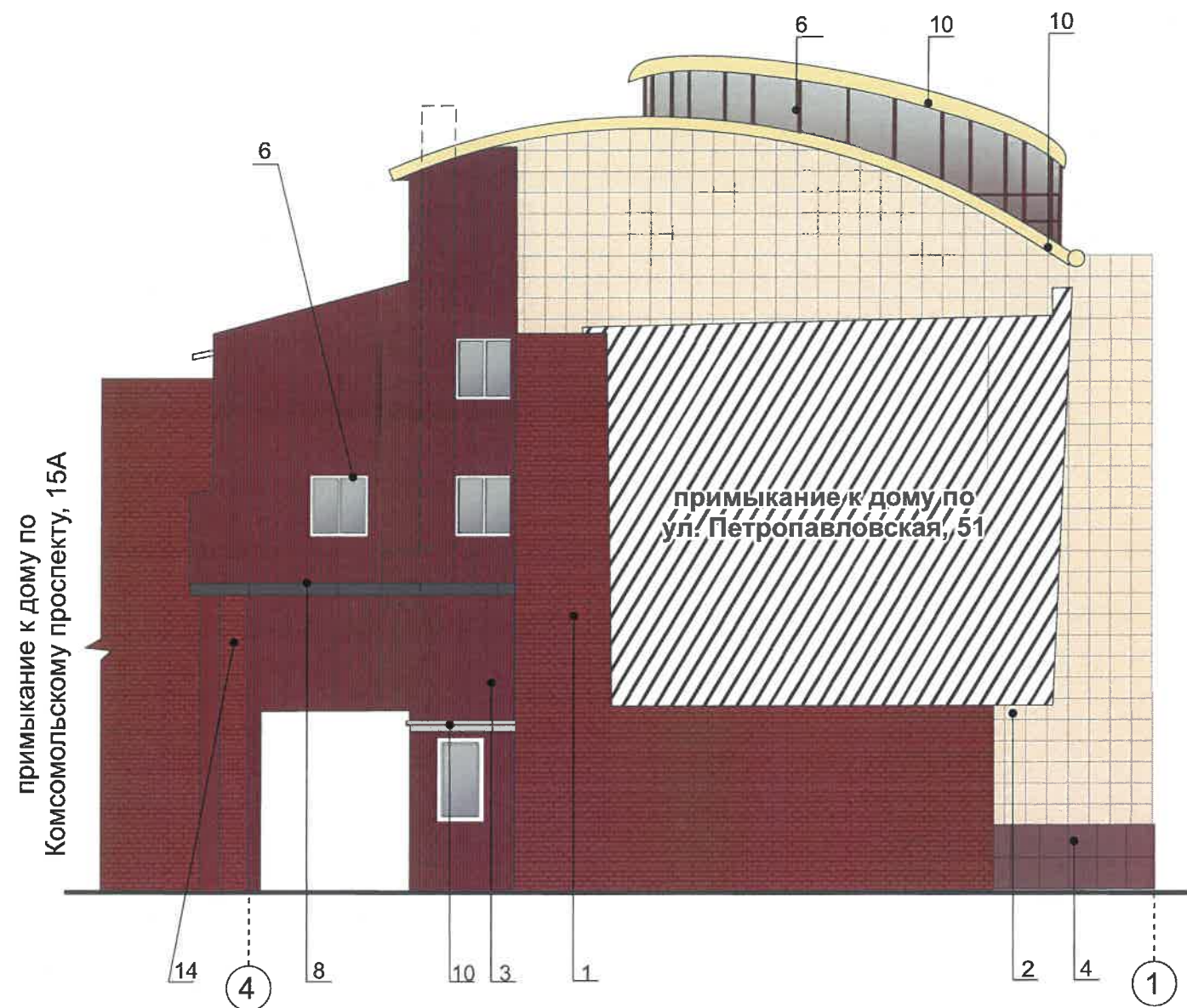
**ПРИМЕЧАНИЕ:**

В границах территории объекта культурного наследия - достопримечательного места «Комсомольский проспект», утвержденных Приказом министерства культуры, молодежной политики и массовых коммуникаций Пермского края №СЭД-27-01-10-58 от 15.03.2016 «Об утверждении границ территории, предмета охраны градостроительных регламентов и режимов использования территории объекта культурного наследия-достопримечательного места «Комсомольский проспект»:

Запрещается:

- размещение антенн, наружных блоков вентиляции и кондиционирования, вентиляционных труб, элементов систем газоснабжения и других технологических элементов зданий и сооружений. Антенны, наружные блоки вентиляции и кондиционирования, вентиляционных трубы, элементы системы газоснабжения и другие технологические элементы зданий и сооружений могут размещаться исключительно на кровле объектов капитального строительства компактными упорядоченными группами и с использованием единой несущей основы, в том числе с устройством ограждения, а также на фасадах, не обращенных к историческим линиям улиц и не примыкающих к ним.

						23-07-20-ОФ			
						Колерный паспорт объекта капитального строительства по адресу: г. Пермь, Ленинский район, пр-кт Комсомольский, 15в			
Изм.	Кол.уч.	Лист	Недок.	Подпись	Дата	Нежилое здание с встроенными помещениями общественного назначения	Стадия	Лист	Листов
	Разраб.	Бузмаков А.О.		<i>Бузмаков</i>	11.20		П	5	11
						Боковой фасад в осях 4-1	РПК «Братья»		



СОГЛАСОВАНО  
 1<sup>й</sup> заместитель начальника ДГА  
 г. Перми - главный архитектор  
 Д.Ю. Лапшин  
 "19" 12 2020

Условные обозначения:

- место для размещения дополнительного оборудования

- выноска и номер позиции согласно Ведомости отделки фасадов на листе 1

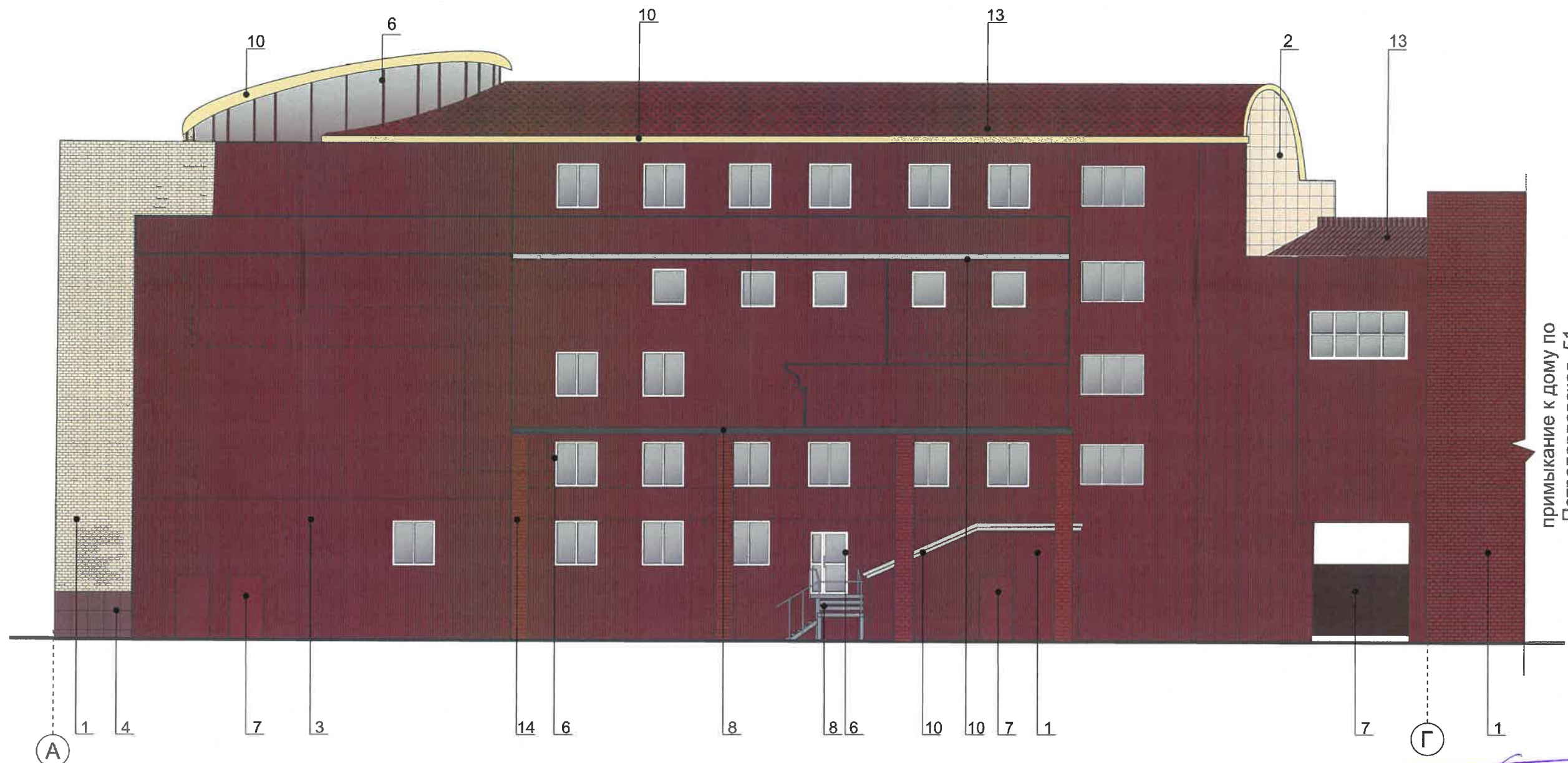
- условная координационная ось

ПРИМЕЧАНИЕ:

1. Условия устройства и переустройства входных групп см. лист 4;
2. Условие размещения дополнительного оборудования на фасадах см. лист 5

						23-07-20-ОФ			
						Колерный паспорт объекта капитального строительства по адресу: г. Пермь, Ленинский район, пр-кт Комсомольский, 15в			
Изм.	Кол.уч.	Лист	Недок.	Подпись	Дата	Нежилое здание с встроенными помещениями общественного назначения	Стадия	Лист	Листов
Разраб.		Бузмаков А.О.		<i>Бузмаков</i>	11.20		П	6	11
						Дворовой фасад в осях В-А	РПК «Братья»		





СОГЛАСОВАНО  
 1<sup>й</sup> заместитель начальника ДГА  
 г. Перми - главный архитектор  
 Д.Ю. Лапшин  
 2021

Условные обозначения:

- место для размещения дополнительного оборудования

- выноска и номер позиции согласно Ведомости отделки фасадов на листе 1

- условная координационная ось

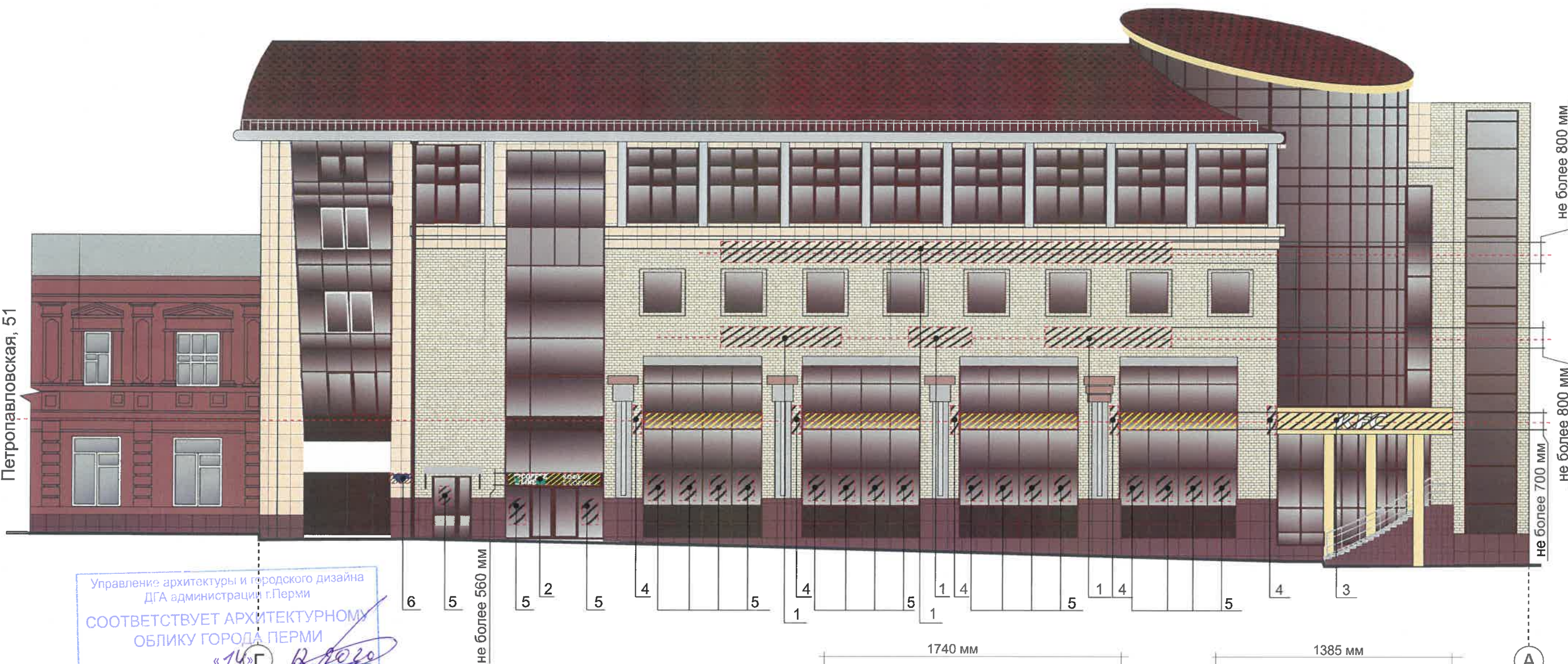
ПРИМЕЧАНИЕ:

1. Условия устройства и переустройства входных групп см. лист 4;
2. Условие размещения дополнительного оборудования на фасадах см. лист 5

						23-07-20-ОФ			
						Коперный паспорт объекта капитального строительства по адресу: г. Пермь, Ленинский район, пр-кт Комсомольский, 15в			
Изм.	Кол.уч.	Лист	Недок.	Подпись	Дата	Нежилое здание с встроенными помещениями общественного назначения	Стадия	Лист	Листов
	Разраб.	Бузмаков А.О.		<i>Бузмаков</i>	11.20		П	7	11
						Дворовой фасад в осях 1-4	РПК «Братья»		



примыкание к дому по  
Петропавловская, 51



Управление архитектуры и городского дизайна  
ДГА администрации г.Перми  
СООТВЕТСТВУЕТ АРХИТЕКТУРНОМУ  
ОБЛИКУ ГОРОДА ПЕРМИ  
«14» Г В 2020  
Ланшицкий Подпись

**Ведомость средств размещения информации, рекламных конструкций**

№	тип объекта, материал, способы крепления	цвет (с указанием RAL)	наличие подсветки
1	Вывеска - объемные буквы и /или логотипы без подложки на металлических направляющих в цвет фасада. Металл, пластик, пленки	Фирменные цвета	Внешняя или внутренняя, светодиодами
2	Вывеска - объемные буквы и /или логотипы без подложки на металлических направляющих в цвет витража. Металл, пластик, пленки	Фирменные цвета	Внешняя или внутренняя, светодиодами
3	Вывеска - объемные буквы и /или логотипы без подложки на фризе. Металл, пластик, пленки	Фирменные цвета	Внешняя или внутренняя, светодиодами
4	Панель-кронштейн. Металл, пластик, пленки	Фирменные цвета	Внешняя или внутренняя, светодиодами
5	Информация – не сплошная пленочная аппликация в виде текста или контурного изображения на стекле. Площадь выклейки – не более 30% от площади одного поля остекления. Самоклеющиеся пленки по стеклу или Вывеска – панно (постер или световой короб), размещенное в оконном проеме за стеклом. Площадь панно – не более 50% от площади одного поля остекления. Металл, пластик, пленки	Фирменные цвета	
6	Указатель с наименованием улицы и номером дома (здания). Металл, пластик, оргстекло.	Синий R-(0), G-(20), B-(120) белый текст	Внутренняя подсветка



Условные обозначения:

- ось размещения средств размещения информации, рекламных конструкций
- место допустимого размещения средств размещения информации, рекламных конструкций.
- выноска и номер позиции согласно Ведомости размещения средств размещения информации, рекламных конструкций

						23-07-20-0Ф			
						Коперный паспорт объекта капитального строительства по адресу: г. Пермь, Ленинский район, пр-кт Комсомольский, 15в			
Изм.	Кол.уч.	Лист	Недок.	Подпись	Дата	Нежилое здание с встроенными помещениями общественного назначения	Стадия	Лист	Листов
							П	8	11
						Размещение средств размещения информации, рекламных конструкций	РПК «Братья»		



Пример крепления вывески к стене здания



Пример панель-кронштейна

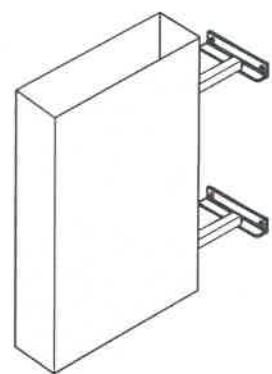
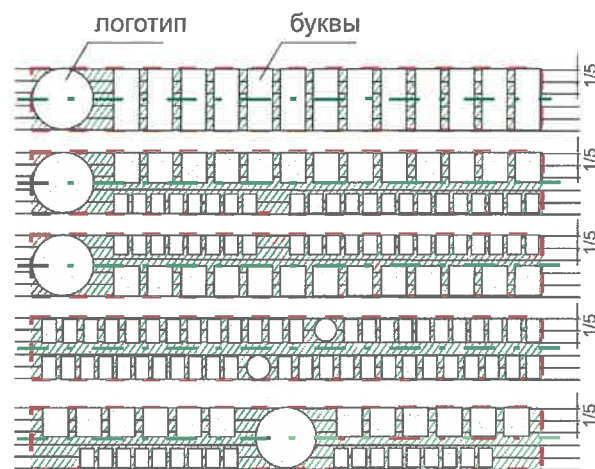
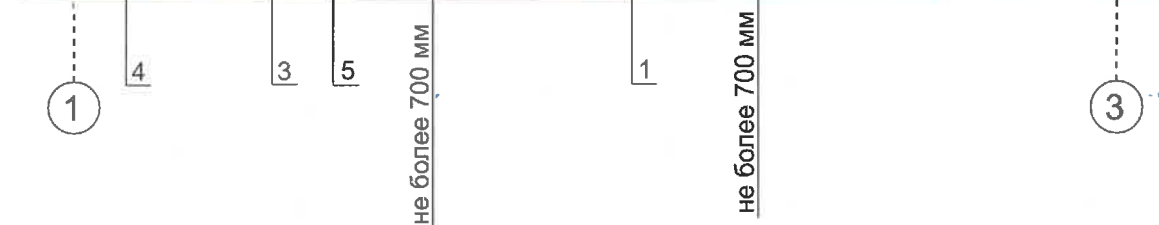
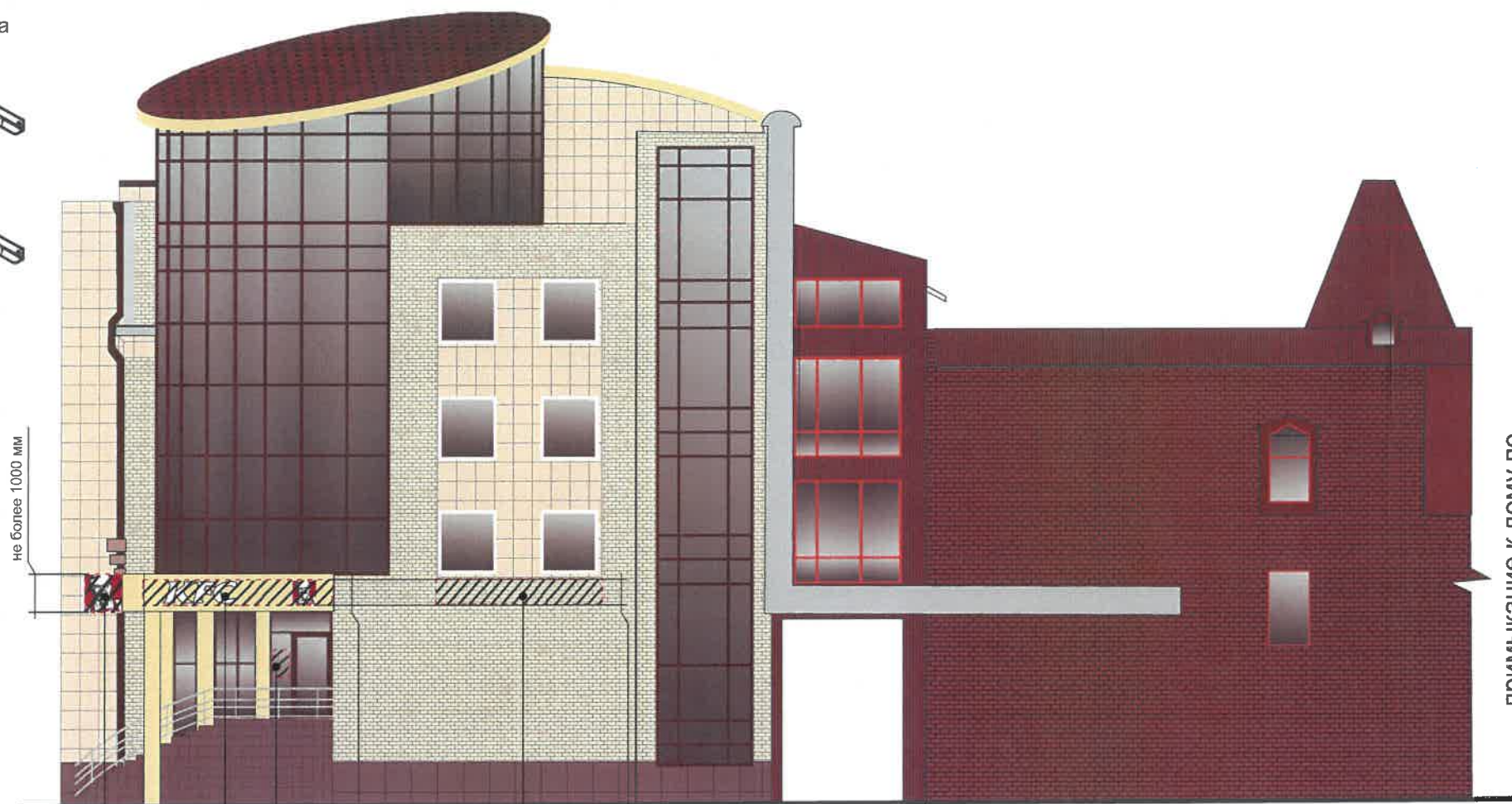


Схема компоновки объемных букв и/или логотипов, знаков относительно оси и места допустимого размещения средств информации, рекламных конструкций



Пример сгруппированных модульных табличек



Управление архитектуры и городского дизайна  
ДГА администрации г.Перми  
СООТВЕТСТВУЕТ АРХИТЕКТУРНОМУ  
ОБЛИКУ ГОРОДА ПЕРМИ  
«14» 12 2020  
Подпись: [Signature]

1. Единая горизонтальная ось - это условная прямая, относительно которой располагаются средства размещения информации. Месторасположение оси на фасаде определяется как половина расстояния между верхним и нижним архитектурным элементом (окна, наличники, карнизы, фриз и др.), выделяющимся (западающим, выступающим) из плоскости стены.
2. Размещение вывесок и рекламных конструкций должно осуществляться в границах места допустимого размещения средств размещения информации, установленных данным колерным паспортом объекта капитального строительства.
3. В случае, если планируемые к размещению вывески не соответствуют типу и местам размещения средства размещения информации, рекламных конструкций колерного паспорта, потребуется внесение изменений в настоящий колерный паспорт.
4. Максимальный размер информационных табличек 0,5 м. и 0,7 м.
5. Узлы крепления каждого типа средств размещения информации разрабатывается отдельным рабочим проектом;
6. В случае размещения рекламной конструкции на фасаде здания, строения, сооружения, такая конструкция должна быть отражена в составе нового колерного паспорта, а ее размещение должно осуществляться в соответствии с действующим порядком установки эксплуатации рекламных конструкций на территории города Перми, утвержденным решением пермской городской Думы, с последующим получением на установку и эксплуатацию рекламной конструкции в установленном порядке.
7. В случае возникновения спорных ситуаций с другими организациями в отношении мест размещения нестандартных вывесок (расположенных не в границах занимаемого помещения), регулирование конфликта и окончательное решение по размещению вывесок той или иной претендующей организации, в соответствии с положениями Жилищного кодекса Российской Федерации, должно приниматься на собрании собственников помещений.
8. Непосредственно на остеклении витрины допустимо не сплошное написание информации, состоящей из графической и (или) текстовой частей, занимающей не более 30% площади одного членения поля остекления; Сплошные вывески в витринах и на остеклении оконных, дверных полотен не должны превышать по высоте половину высоты витрины и остекления оконных, дверных полотен, а по ширине – половину ширины витрины и остекления оконных, дверных полотен и должны отступать от остекления не менее чем на 0,15 м

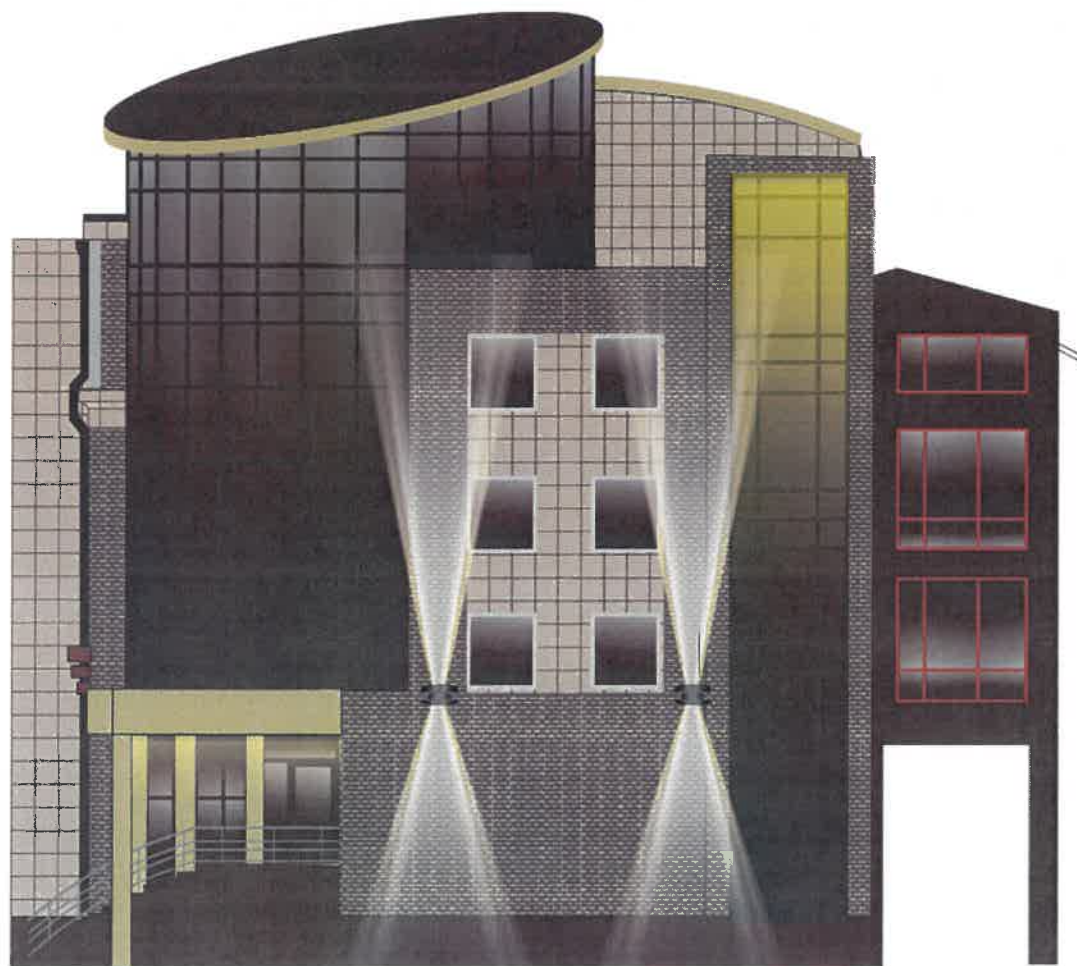
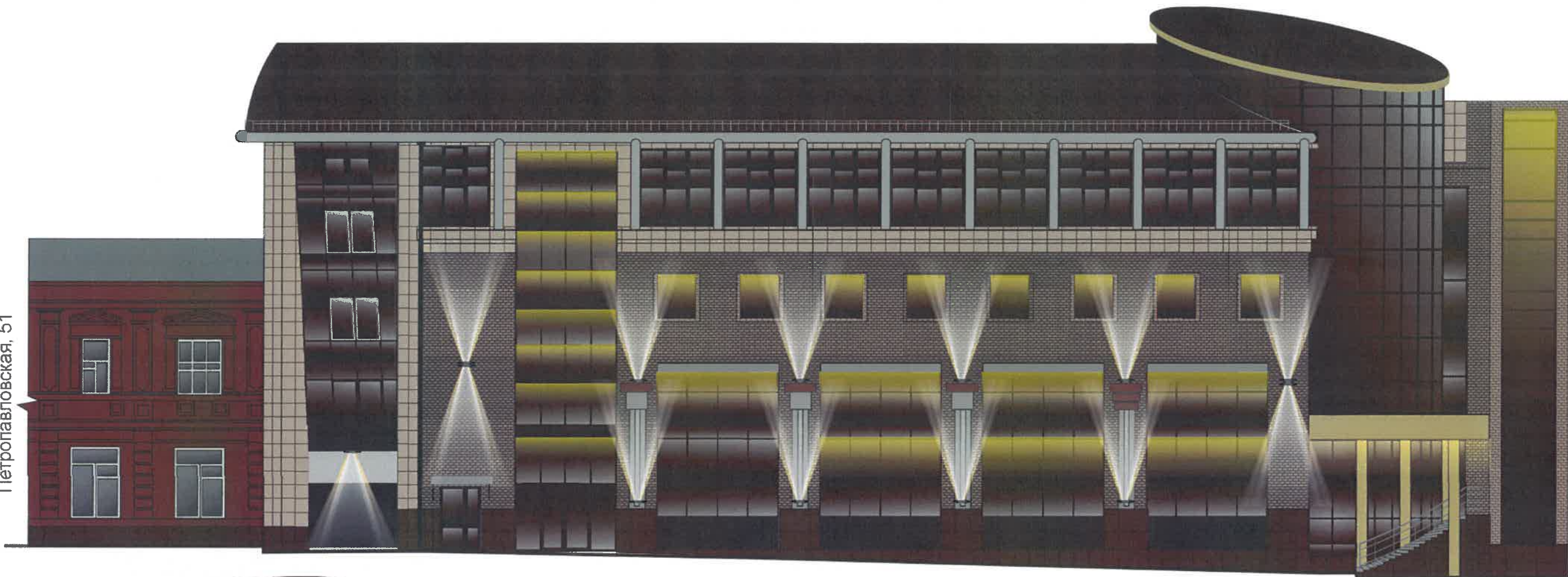
Условные обозначения:

- ось размещения средств размещения информации, рекламных конструкций
- место допустимого размещения средств размещения информации, рекламных конструкций.
- выноска и номер позиции согласно Ведомости размещения средств размещения информации, рекламных конструкций на листе 7

						23-07-20-ОФ			
						Колерный паспорт объекта капитального строительства по адресу: г. Пермь, Ленинский район, пр-кт Комсомольский, 15в			
Изм.	Кол.уч.	Лист	Недок	Подпись	Дата	Нежилое здание с встроенными помещениями общественного назначения	Стадия	Лист	Листов
	Разраб.	Бузмаков А.О.		[Signature]	11.20		П	9	11
						Размещение средств размещения информации, рекламных конструкций	РПК «Братья»		






примыкание к дому по  
Петропавловская, 51



примыкание к дому по  
Комсомольскому проспекту, 15А

Условные обозначения:

-  - подсветка прожекторами
-  - внутренняя подсветка витрин и окон
-  - подсветка фриза

СОГЛАСОВАНО  
1й заместитель начальника ДГА  
г. Перми главный архитектор  
Д.Ю. Лапшин  
14.12.2020

						23-07-20-ОФ			
						Колерный паспорт объекта капитального строительства по адресу: г. Пермь, Ленинский район, пр-кт Комсомольский, 15в			
Изм.	Кол.уч.	Лист	№док	Подпись	Дата	Нежилое здание с встроенными помещениями общественного назначения	Стадия	Лист	Листов
	Разраб.	Бузмаков А.О.		<i>Лапшин</i>	11.20		П	10	11
						Раздел «Архитектурно-художественная подсветка»	РПК «Братья»		



позиция ведомости отделки фасадов 2	RAL1015	C:	0	
		M:	5	
		Y:	30	
		K:	10	
		R:	234	
		G:	222	
позиция ведомости отделки фасадов 4	RAL 7024	C:	5	
		M:	90	
		Y:	100	
		K:	80	
		R:	112	
		G:	55	
позиция ведомости отделки фасадов 5	RAL 7035	C:	5	
		M:	0	
		Y:	5	
		K:	20	
		R:	203	
		G:	208	
позиция ведомости отделки фасадов 6, 7, 8	RAL 3007	C:	60	
		M:	100	
		Y:	70	
		K:	80	
		R:	64	
		G:	34	
B:	37			

позиция ведомости отделки фасадов 6, 11	RAL 9003	C:	0	
		M:	0	
		Y:	0	
		K:	40	
		R:	165	
		G:	168	
позиция ведомости отделки фасадов 6	RAL 3001	C:	20	
		M:	100	
		Y:	90	
		K:	10	
		R:	160	
		G:	33	
позиция ведомости отделки фасадов 7, 8, 9	RAL 8022	C:	100	
		M:	100	
		Y:	80	
		K:	95	
		R:	33	
		G:	31	
позиция ведомости отделки фасадов 7	RAL 3004	C:	20	
		M:	100	
		Y:	100	
		K:	60	
		R:	112	
		G:	31	
позиция ведомости отделки фасадов 8, 10, 11, 12	RAL 9006	C:	0	
		M:	0	
		Y:	0	
		K:	40	
		R:	165	
		G:	168	
B:	166			

позиция ведомости отделки фасадов 8	RAL 7031	C:	60	
		M:	30	
		Y:	30	
		K:	40	
		R:	93	
		G:	105	
позиция ведомости отделки фасадов 9	RAL 8017	C:	60	
		M:	80	
		Y:	80	
		K:	80	
		R:	68	
		G:	50	
позиция ведомости отделки фасадов 10	RAL 3009	C:	5	
		M:	90	
		Y:	100	
		K:	80	
		R:	112	
		G:	55	
позиция ведомости отделки фасадов 10	RAL 1014	C:	0	
		M:	10	
		Y:	40	
		K:	10	
		R:	222	
		G:	208	
B:	159			

СОГЛАСОВАНО  
1<sup>й</sup> заместитель начальника ДГА  
г. Пермь главный архитектор  
Д.Ю. Лапшин  
11.10.2020г.

						23-07-20-0Ф			
						Колерный паспорт объекта капитального строительства по адресу: г. Пермь, Ленинский район, пр-кт Комсомольский, 15в			
Изм.	Кол.уч	Лист	Недок	Подпись	Дата	Нежилое здание с встроенными помещениями общественного назначения	Стадия	Лист	Листов
	Разраб.	Бузмаков А.О.		<i>Бузмаков</i>	11.20		П	11	11
						Эталонеры колеров	РПК «Братья»		