

ООО "РИЦ-МЕДИА"

№ 059-22-01-26-6354 от 01.12.2020

Заказчик: ООО «Биола»

**ПАСПОРТ ВНЕШНЕГО ОБЛИКА ОБЪЕКТА КАПИТАЛЬНОГО СТРОИТЕЛЬСТВА
(КОЛЕРНЫЙ ПАСПОРТ)**

АДРЕС ОБЪЕКТА: г. Пермь, административный район Кировский,
ул. Ласьвинская, здание (строение) №38

23 - 11 - 2020 - ОФ

ПЕРМЬ 2020 г.

Ведомость чертежей

ЛИСТ	НАИМЕНОВАНИЕ	ПРИМЕЧАНИЯ
1	Общие данные (начало)	
2	Общие данные (продолжение)	
3	Существующее состояние фасадов	
4	Главный фасад	
5	Дворовой фасад	
6	Боковые фасады	
7-8	Размещение средств размещения информации, рекламных конструкций	
9	Эталоны колеров	

Пояснительная записка

Объект капитального строительства – 5-этажное жилое здание со встроенно-пристроенными помещениями торгового назначения на первом этаже по адресу: г. Пермь, Кировский район, ул. Ласьвинская, 38;
 Год постройки и ввода в эксплуатацию: 1970;
 Нахождение в границах зон объектов культурного наследия: нет;
 В плане здание прямоугольной конфигурации;
 Несущие стены: кирпич;
 Кровля: скатная;
 Ранее согласованные колерные паспорта: нет.

Настоящим колерным паспортом:

Предусматривается согласование места размещения вывески «Бережная аптека»;
 Устанавливаются места размещения средств размещения информации, рекламных конструкций;
 Определяются типы отделки и цветовые решения фасадов;
 Определяются места размещения дополнительного оборудования;
 Раздел «Архитектурно-художественная подсветка» не подготавливался.

Предметом согласования данного колерного паспорта являются: принятые цветовые решения элементов фасада, применяемые материалы существующего объекта недвижимости, а также определение возможных типов размещения средств размещения информации на нем. Средства размещения информации, рекламные конструкции, не соответствующие типу и местам их возможного размещения, подлежат демонтажу.
 В соответствии с Градостроительным кодексом Российской Федерации, решением Пермской городской Думы от 18.12.2018 № 265 «Об утверждении Правил благоустройства территории города Перми и о признании утратившими силу отдельных решений Пермской городской Думы» и постановлением администрации города Перми от 22.02.2017 № 130 «Об утверждении формы и Порядка согласования паспорта внешнего облика объекта капитального строительства (колерного паспорта)» проекты колерных паспортов либо проекты изменений в колерные паспорта не являются разрешительной документацией на строительство, реконструкцию объекта капитального строительства; не являются правовым основанием на устройство пристроек, навесов, козырьков.

СОГЛАСОВАНО
 1-й заместитель начальника ДГА
 г. Перми - главный архитектор
 Д.Ю. Лапшин
 10.12.2020

Ведомость отделки фасадов

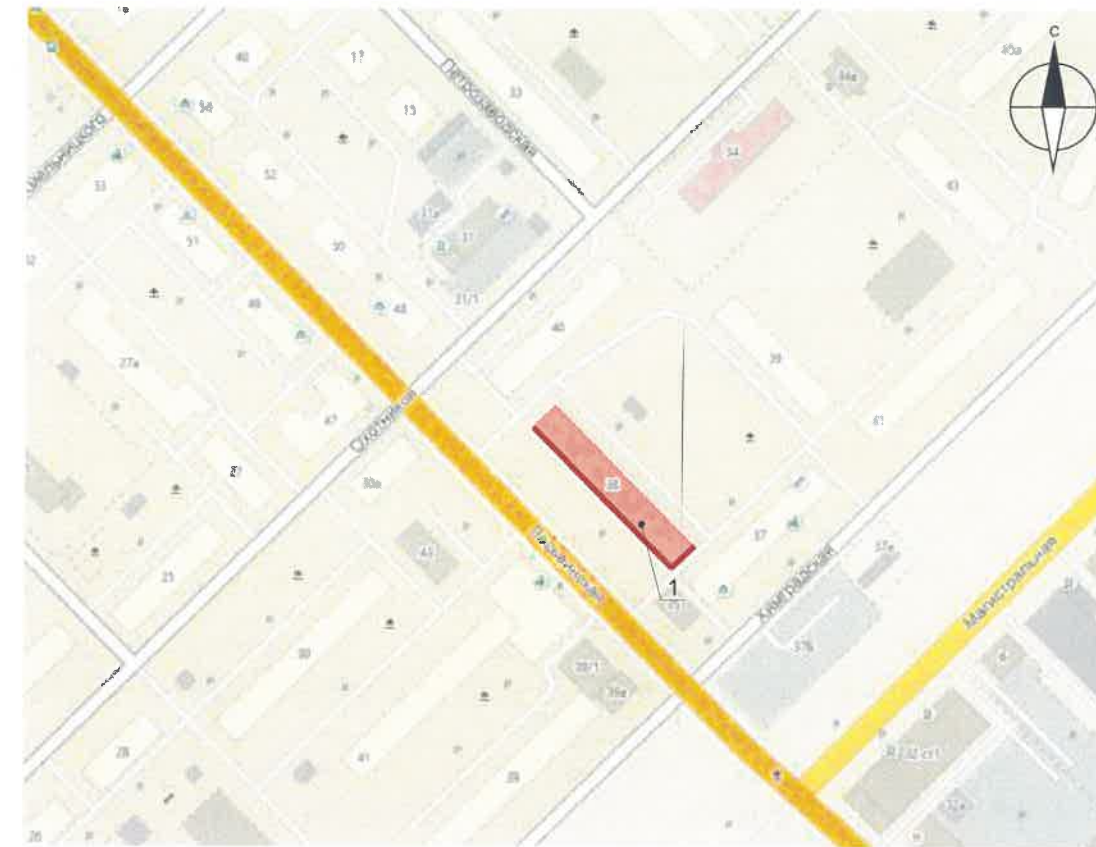
ПОЗ.	ЭЛЕМЕНТ ФАСАДА	ЭТАЛОН ЦВЕТА	ОБОЗНАЧ.	ВИД ОТДЕЛКИ	ПРИМ.
1	Цоколь (Тип 1)		RAL 3005	Штукатурка, фасадная краска	
2	Цоколь (Тип 2)		RAL 7046	Керамогранит	
3	Отделка фасада (тип 1)		—	Силикатный кирпич	
4	Отделка фасада (тип 2)		RAL 7040	Профилированный лист	
5	Оконные переплеты		RAL 9003	Металлопластик	
6	Отливы		RAL 9003	Оцинкованная сталь с полимерным покрытием	
7	Ограждения балконов		RAL 9003	Профилированный лист	
8	Дверные полотна (Тип 1)		RAL 6037	Металлопластик	
9	Дверные полотна (Тип 2), разгрузочные ворота		RAL 7012	Краска по металлическим поверхностям	
10	Входная группа		RAL 6037	Композитные панели	
11	Перила		RAL 7047	Краска по металлическим поверхностям	
12	Фриз		RAL 3020 RAL 9003	Композитные панели	
13	Козырьки (Тип 1)		RAL 3020, 9003, 4010	Композитный материал, краска по металлическим поверхностям	
14	Козырьки (Тип 2), Кровля пристроя		RAL 7040 RAL 3005	Профилированный лист	
15	Ступени крылец (Тип 1)		RAL 7047	Керамогранит	
16	Перемишки оконных проемов, Ступени крылец (Тип 2), Балконные плиты, Козырьки (тип 3)		—	Неокрашенный железобетонный элемент	
17	Разгрузочный терминал		RAL 7047	Профилированный лист	
18	Опорная колонна		RAL 3020,9003 4010, 3005	Краска по металлическим поверхностям	
19	Воздуховоды (Тип 1)		—	Керамический кирпич	
20	Воздуховоды (Тип 2)		RAL 7040	Краска по металлическим поверхностям	
21	Слуховые окна		RAL 7040	Атмосферостойкая краска по дереву	
22	Водосточные трубы		RAL 9006 RAL 9003	Краска по металлическим поверхностям	
23	Кровля		RAL 9006	Асбестоцементный шифер	
24	Ограждение кровли		RAL 9004	Краска по металлическим поверхностям	
25	Вход в подвальное помещение		RAL 3005	Штукатурка, фасадная краска	

						23 - 11 - 2020 - ОФ				
						Колерный паспорт объекта капитального строительства по ул. Ласьвинская, 38 в Кировском районе города Перми				
Изм.	Кол.уч.	Лист	Недок.	Подпись	Дата	Жилое здание со встроенно-пристроенными помещениями торгового назначения		Стадия	Лист	Листов
						Общие данные (начало)		П	1	9
Выполнил	Двоеглазов И.				11.2020			ООО «РИЦ-Медиа»		

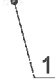

**Инструкция о порядке производства работ,
связанных с окраской фасадов и всех наружных частей зданий, сооружений, строений,
расположенных на территории города Перми**

1. Окраска (отделка) фасадов и всех наружных частей зданий, сооружений, строений, расположенных на территории города Перми, может производиться лишь на основании паспорта внешнего облика объекта капитального строительства (колерного паспорта), согласованного департаментом градостроительства и архитектуры администрации г.Перми (далее – ДГА).
2. До начала процесса окраски (отделки) здания или какого-либо сооружения должны быть произведены работы по капитальному ремонту всех без исключения наружных частей его, подлежащих окраске.
3. До начала ремонта зданий, имеющих газосветовую рекламу, сообщить рекламораспространителю о предстоящих работах на фасаде здания с целью сохранения вывесок либо их демонтажу.
4. Полуразрушенные и разрушенные архитектурные художественно-скульптурные детали здания, карнизы, колонны, пилястры, капители, фризы, тяги, лепные украшения, барельефы, мозаика, художественная роспись подлежат обязательному восстановлению в своем первоначальном виде.
Категорически запрещается производить окраску здания без предварительного восстановления указанных деталей.
5. Металлические поверхности отдельных частей здания, чугунные решетки, перила балконов и лестниц, кронштейны, дверные и оконные приборы, архитектурно-художественные детали перед окраской очищаются от грязи, ржавчины, старой краски и покрываются вновь лишь масляной краской.
6. В соответствии с выданными образцами цвета (колерами) на окраску (отделку) здания организация, производящая ремонт здания, составляет пробные образцы цвета, которые наносятся на видное место стены.
7. Проверку и согласование пробного образца цвета (колера), а также готовности поверхности стены и отдельных наружных частей здания к окраске производит уполномоченный представитель ДГА г.Перми. Без указанной проверки и согласования производить окраску (отделку) фасада категорически воспрещается.
8. Домоуправления, организации и учреждения, производящие окраску (отделку) и связанный с нею ремонт здания, несут полную ответственность за точное выполнение настоящей инструкции и привлекаются к ответственности за ее нарушение.
9. Цветовая гамма размещения информации должна гармонировать с основным колористическим решением фасадов здания.
10. По всем вопросам, связанным с производством работ, необходимо обращаться в ДГА по адресу: г.Пермь, ул.Сибирская, 15, каб 315, тел.212-76-98).

Ситуационный план




Условные обозначения

-  – Жилое здание со встроенно-пристроенными помещениями торгового назначения по ул. Ласьвинская, 38 в Кировском районе города Перми.
-  – Фасады с местами размещения средств размещения информации, рекламных конструкций

Ведомость ссылочных и прилагаемых документов

ОБОЗНАЧЕНИЕ	НАИМЕНОВАНИЕ ССЫЛОЧНЫЕ ДОКУМЕНТЫ	ПРИМЕЧАНИЯ
Постановление администрации г. Перми от 22.02.2017 №130	«Об утверждении формы и Порядка согласования паспорта внешнего облика объекта капитального строительства (колерного паспорта)»	
Решение Пермской городской Думы от 18.12.2018 №265	«Об утверждении правил благоустройства территории города Перми и о признании утратившими силу отдельных решений Пермской городской Думы»	

						23 - 11 - 2020 - ОФ			
						Колерный паспорт объекта капитального строительства по ул. Ласьвинская, 38 в Кировском районе города Перми			
Изм.	Кол.уч.	Лист	Недок	Подпись	Дата	Жилое здание со встроенно-пристроенными помещениями торгового назначения	Стадия	Лист	Листов
							П	2	9
Выполнил	Двоеглазов И.				11.2020	Общие данные (продолжение)	ООО "РИЦ-Медиа"		

Главный фасад



Дворовой фасад



Боковой фасад



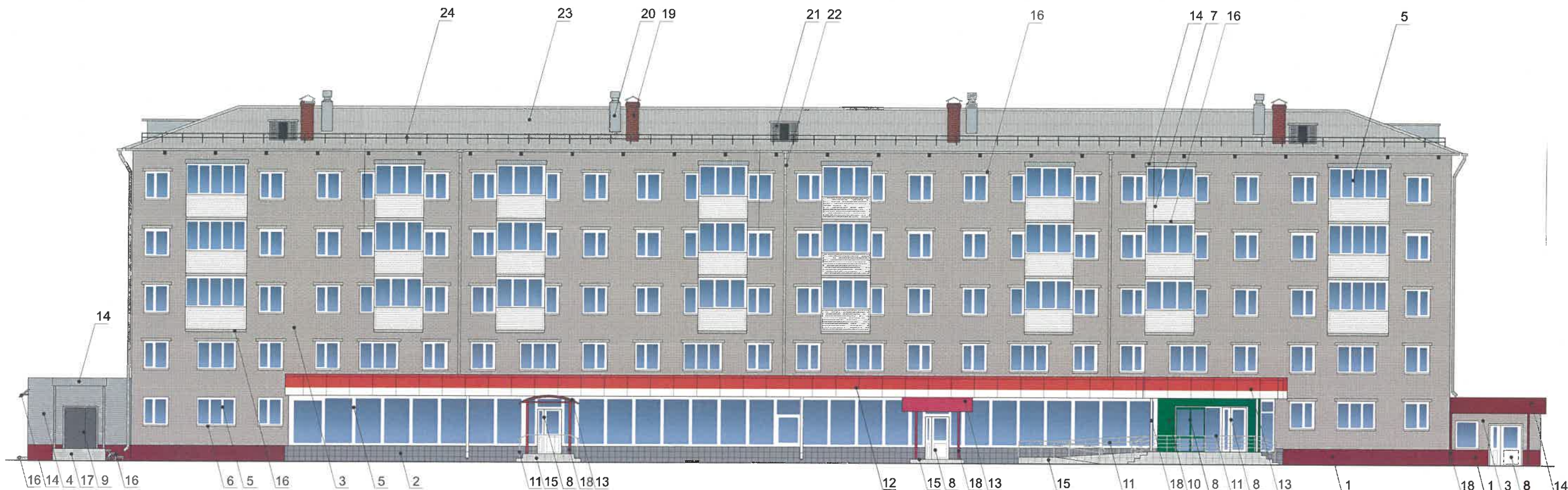
Боковой фасад



Боковой фасад



						23 - 11 - 2020 - ОФ			
						Коперный паспорт объекта капитального строительства по ул. Ласьвинская, 38 в Кировском районе города Перми			
Изм.	Кол.уч	Лист	№док	Подпись	Дата	Жилое здание со встроенно-пристроенными помещениями торгового назначения	Стадия	Лист	Листов
							П	3	9
Выполнил	Двоеглазов И.			<i>И. Двоеглазов</i>	11.2020	Существующее состояние фасадов	ООО "РИЦ-Медиа"		



СОГЛАСОВАНО
1^й заместитель начальника ДГА
г. Перми - главный архитектор
Д.Ю. Лапшин
10.12.2020

Условные обозначения

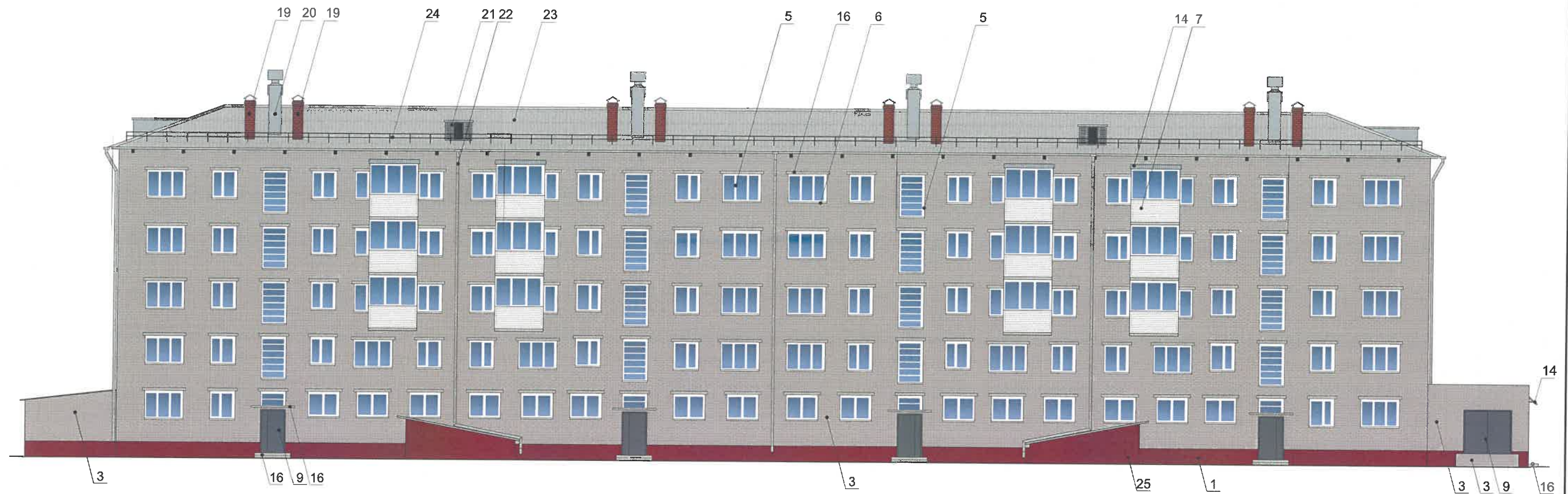
2 — Выноска и номер позиции согласно
Ведомости отделки фасадов на листе 1

ПРИМЕЧАНИЕ:

1. В случае, если наружные лестницы при дополнительно устроенных входах в общественные помещения здания выходят за границы предоставленного земельного участка и красные линии квартала, то устройство дополнительных или переустройство существующих входных групп требует получения разрешения в установленном порядке;

2. В случае устройства или переустройства (перепланировки, ремонта, реконструкции) помещений общественного назначения, их входных групп в обязательном порядке должны быть предусмотрены мероприятия по обеспечению доступности данных помещений для маломобильных групп населения, включая инвалидов, использующих кресла-коляски и собак-проводников (далее-МГН) в соответствии с требованиями СП 59.13330.2016 Свод правил. Доступность зданий и сооружений для маломобильных групп населения. Данный свод правил касается функционально-планировочных элементов зданий и сооружений, их участков или отдельных помещений, доступных для МГН (входные узлы, коммуникации, пути эвакуации, помещения и зоны обслуживания, а также их информационное и инженерное обустройство). В частности, лестницы при входах в общественные помещения должны дублироваться пандусами с уклоном не более 1:20 (5%) или иными средствами подъема (подъемные платформы, лифты и т.д.). Согласно вышеуказанному Своду правил наружные лестницы и пандусы должны иметь поручни с учетом технических требований к опорным стационарным устройствам по ГОСТ Р 51261; размеры входной площадки при открывании дверей наружу должны быть не менее 1,4 x 2,0 или 1,5 x 1,85; размеры входной площадки с пандусом не менее 2,2 x 2,2 м.

						23 - 11 - 2020 - ОФ			
						Колерный паспорт объекта капитального строительства по ул. Ласьвинская, 38 в Кировском районе города Перми			
Изм.	Кол.уч.	Лист	Недок.	Подпись	Дата	Жилое здание со встроенно-пристроенными помещениями торгового назначения	Стадия	Лист	Листов
							П	4	9
Выполнил	Двоеглазов И.			<i>И. Двоеглазов</i>	11.2020	Главный фасад	ООО "РИЦ-Медиа"		



СОГЛАСОВАНО
 1^й заместитель начальника ДГА
 г. Перми - главный архитектор
 Д.Ю. Папшин
 11.12.2020

Условные обозначения

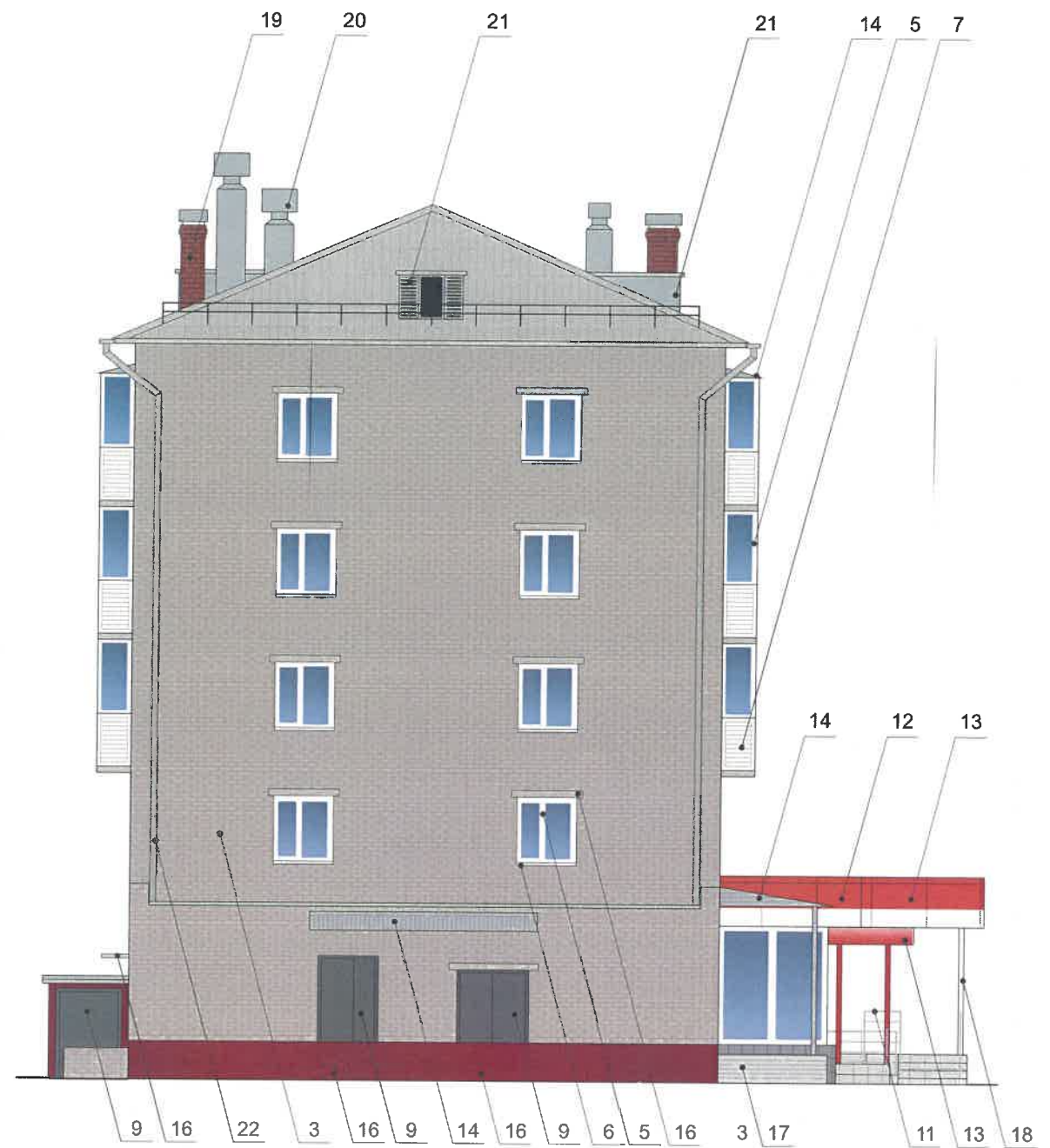
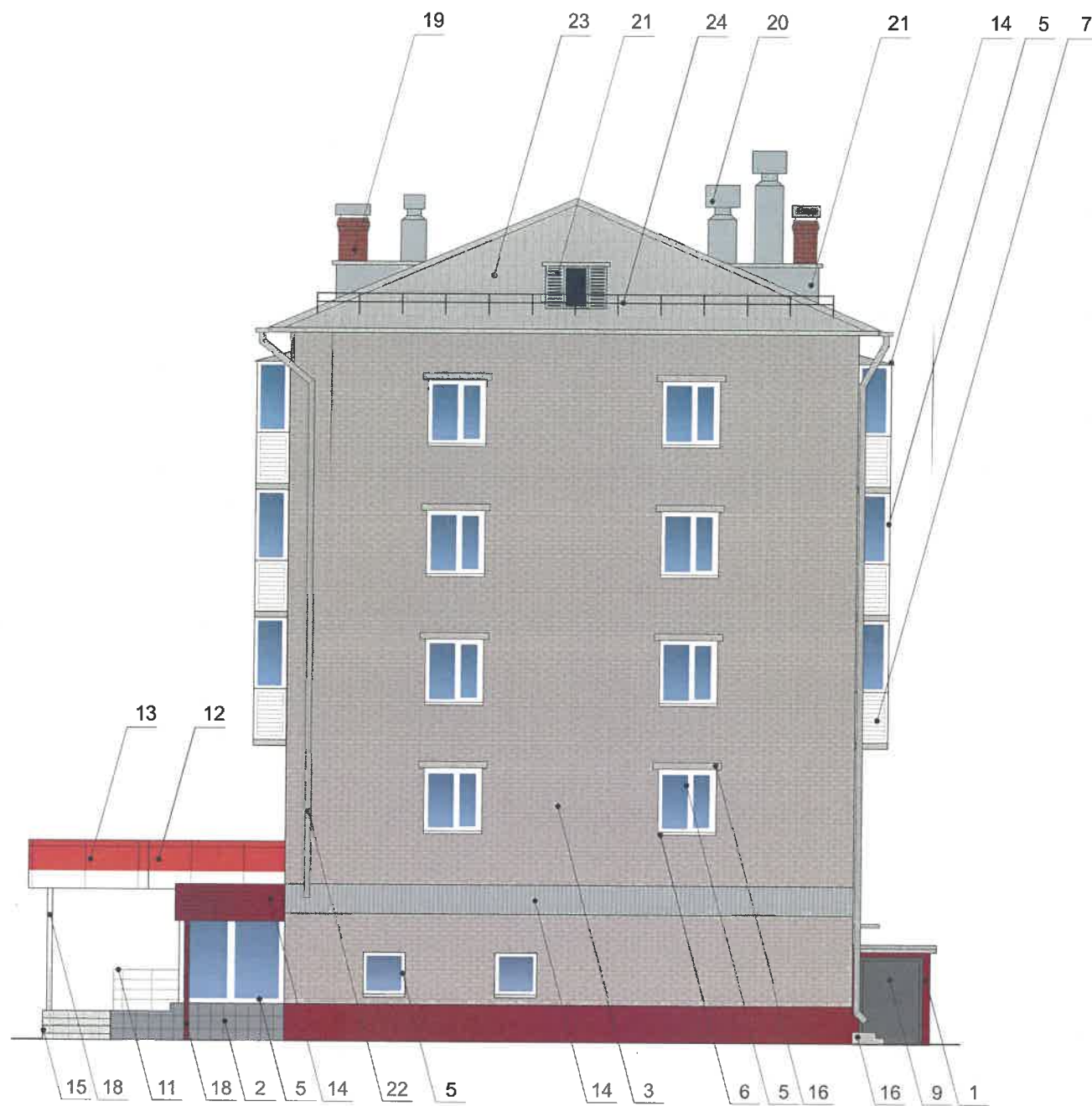
— Место для размещения дополнительного оборудования

2 — Выноска и номер позиции согласно Ведомости отделки фасадов на листе 1

ПРИМЕЧАНИЕ:

1. К дополнительному оборудованию относятся: наружные блоки систем вентиляции и кондиционирования, вентиляционные и водосточные трубы; антенны; видеокamеры наружного наблюдения; почтовые ящики; кабельные линии, пристенные электрощиты; флажки и так далее;
2. Размещение дополнительного оборудования, дополнительных элементов и устройств на фасадах объектов капитального строительства допускается при соблюдении следующих условий:
 - соответствие размещения дополнительного оборудования архитектурному решению фасадов, предусмотренному проектной документацией, в соответствии с которой осуществлено строительство (реконструкция) Объекта, с привязкой к единой (вертикальной, горизонтальной) системе осей фасадов;
 - единая горизонтальная ось - условная прямая линия. Определяется как половина расстояния между верхним и нижним архитектурным элементом (окна, наличники, карниз, фриз и другие), выделяющимся (западающим, выступающим) из плоскости стены;
 - единая вертикальная ось - условная прямая линия. Определяется как половина расстояния между границами одного архитектурного элемента (окна, двери, колонны) либо между двумя архитектурными элементами (окна, двери, колонны);
 - комплексное решение размещения оборудования - единое архитектурное и цветовое решение (в том числе размер, форма, материал);
 - размещение дополнительного оборудования на архитектурных деталях, элементах декора, поверхностях с ценной архитектурной отделкой, а также крепление, ведущее к повреждению архитектурных поверхностей, не допускаются

						23 - 11 - 2020 - ОФ			
						Коперный паспорт объекта капитального строительства по ул. Ласьвинская, 38 в Кировском районе города Перми			
Изм.	Кол.уч.	Лист	Недок	Подпись	Дата	Жилое здание со встроенно-пристроенными помещениями торгового назначения	Стадия	Лист	Листов
							П	5	9
Выполнил	Двоеглазов И.			<i>И. Двоеглазов</i>	11.2020	Дворовой фасад	ООО "РИЦ-Медиа"		



Условные обозначения

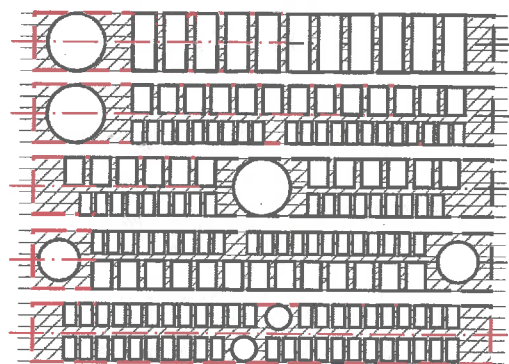
- Место для размещения дополнительного оборудования
- Выноска и номер позиции согласно Ведомости отделки фасадов на листе 1

СОГЛАСОВАНО
 1^й заместитель начальника ДГА
 г. Перми - главный архитектор
 Д.Ю. Лапшин
 11.12.2020

						23 - 11 - 2020 - ОФ				
						Коперный паспорт объекта капитального строительства по ул. Ласьвинская, 38 в Кировском районе города Перми				
Изм.	Кол.уч.	Лист	Недок	Подпись	Дата	Жилое здание со встроенно-пристроенными помещениями торгового назначения	Стадия	Лист	Листов	
						П	6	9		
Выполнил Двоеглазов И.						11.2020		Боковые фасады		ООО "РИЦ-Медиа"



Схемы компоновки объемных букв и/или логотипов, знаков относительно оси размещения средств размещения информации, рекламных конструкций



Управление архитектуры и городского дизайна
ДГА администрации г.Перми
**СООТВЕТСТВУЕТ АРХИТЕКТУРНОМУ
ОБЛИКУ ГОРОДА ПЕРМИ**
« 10 » 12 2020
Подпись

Условия размещения средств размещения информации, рекламных конструкций

1. Единая горизонтальная ось - это условная прямая линия, относительно которой располагаются средства размещения информации. Местоположение оси на фасаде определяется как половина расстояния между верхним и нижним архитектурным элементом (окна, наличники, карниз, фриз и др.), выделяющимися (западающим, выступающим) из плоскости стены.
2. Размещение вывесок и рекламных конструкций должно осуществляться в границах места допустимого размещения средств размещения информации, рекламных конструкций, установленных данным колерным паспортом объекта капитального строительства.
3. Размещение вывесок по отношению друг к другу, их конфигурация, наполненность информацией должны соответствовать Стандартным требованиям к вывескам, их размещению и эксплуатации (далее - Стандартные требования), утвержденным Решением Пермской городской Думы от 18.12.2018 № 265.
4. В случае, если планируемые к размещению вывески не соответствуют типу и местам размещения средства размещения информации, рекламных конструкций колерного паспорта, потребуется внесение изменений в настоящий колерный паспорт.
5. Максимальный размер информационных табличек - 0,5 мх0,7 м (пункт 2.13. Стандартных требований).
6. Узел крепления каждого типа средства размещения информации разрабатывается отдельным рабочим проектом.
7. В случае размещения рекламной конструкции на фасаде здания, строения, сооружения, такая конструкция должна быть отражена в составе нового колерного паспорта, а ее размещение должно осуществляться в соответствии с действующим порядком установки и эксплуатации рекламных конструкций на территории города Перми, утвержденным решением Пермской городской Думы, с последующим получением разрешения на установку и эксплуатацию рекламной конструкции в установленном порядке.

Условные обозначения

- 2 — Выноска и номер позиции согласно ведомости средств размещения информации, рекламных конструкций
- места допустимого размещения средств размещения информации, рекламных конструкций
- единая горизонтальная ось размещения средств размещения информации, рекламных конструкций

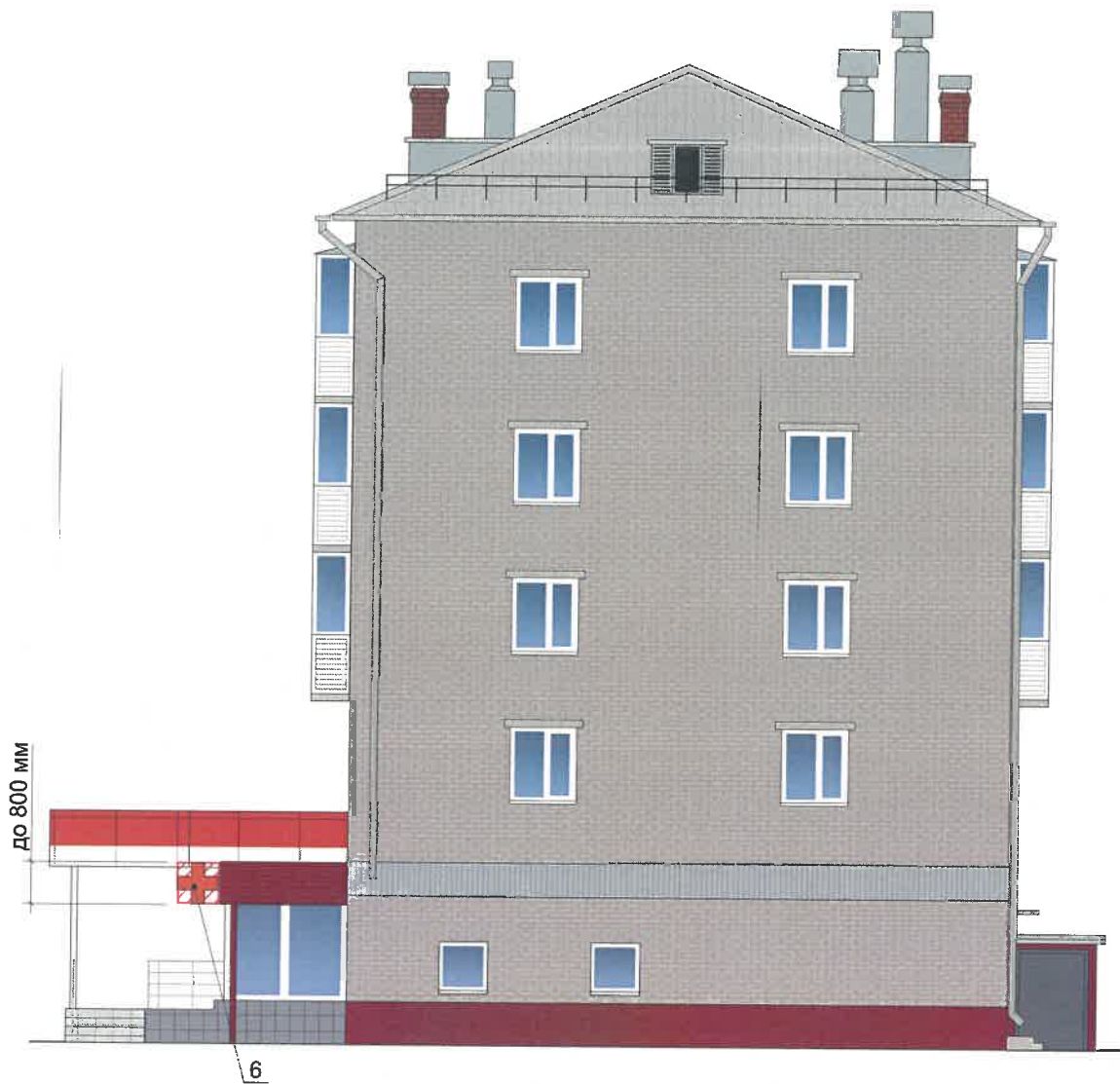
Ведомость средств размещения информации, рекламных конструкций

№	тип объекта, материал, способы крепления	цвет (с указанием RAL)	наличие подсветки
1	Вывеска - объемные буквы и/или логотипы, без подложки на металлических направляющих в цвет фриза. Выполнена из металла, пластика, органического стекла.	Фирменные цвета	Внутренняя или контурная, светодиодами
2	Вывеска - объемные буквы и/или логотипы, без подложки на металлических направляющих на козырьке. Выполнена из металла, пластика, органического стекла.	Фирменные цвета	Внутренняя или контурная, светодиодами
3	Указатель с наименованием улицы и номером дома (здания). Металл, пластик, оргстекло. Размер 600х300 мм.	RAL 9003 (белый) RAL 5005 (синий)	Отсутствует
4	Информационная табличка (режимник). Одиночная (не более 500х700 мм) или модульная. Металл, пластик, оргстекло.	Фирменные цвета	Отсутствует
5	Информация - не сплошная пленочная аппликация в виде текста или контурного изображения на стекле. Площадь выклейки - не более 30% от площади одного поля остекления. Самоклеющиеся пленки по стеклу.	Фирменные цвета	Отсутствует
6	Логотип объемный на консольной конструкции. Металл, пластик, оргстекло. Высота до 800 мм.	Фирменные цвета	Внутренняя, светодиодами

23 - 11 - 2020 - ОФ

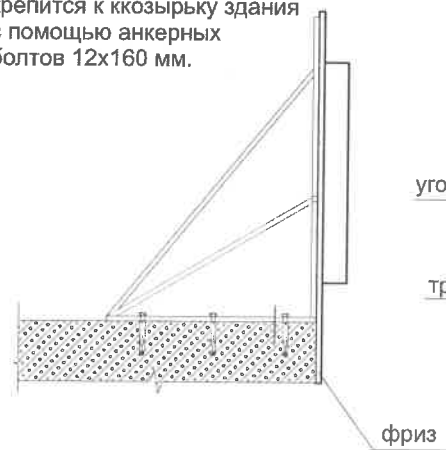
Колерный паспорт объекта капитального строительства
по ул. Ласьвинская, 38
в Кировском районе города Перми

Изм.	Кол.уч.	Лист	Недок.	Подпись	Дата	Жилое здание со встроенно-пристроенными помещениями торгового назначения	Стадия	Лист	Листов
							П	7	9
Выполнил	Двоеглазов И.				11.2020	Размещение средств размещения информации, рекламных конструкций	ООО "РИЦ-Медиа"		

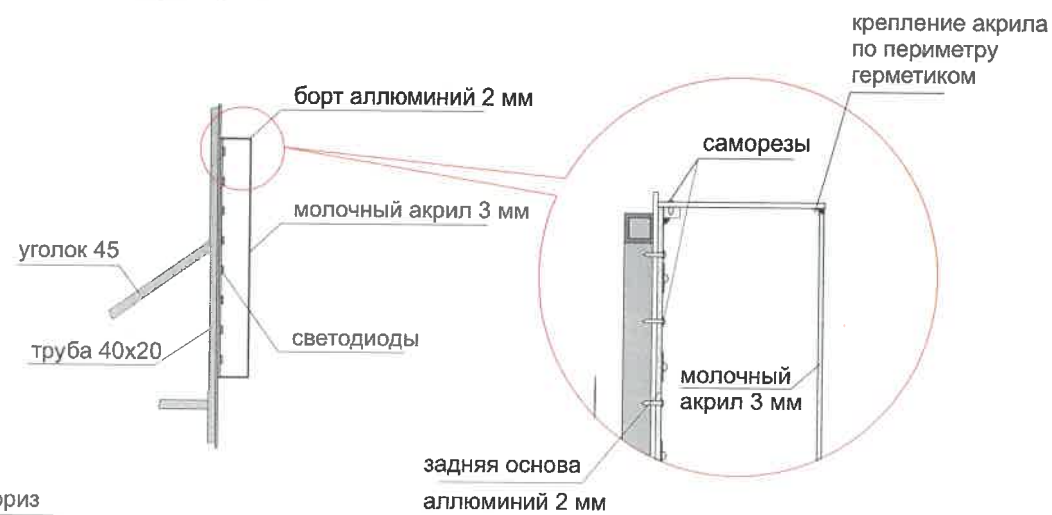


Пример крепления вывески на козырек здания

Сварная несущая конструкция крепится к козырьку здания с помощью анкерных болтов 12x160 мм.



Узел крепления

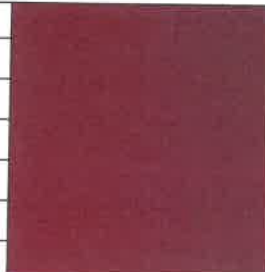



Управление архитектуры и городского дизайна
ДГА администрации г.Перми
СООТВЕТСТВУЕТ АРХИТЕКТУРНОМУ
ОБЛИКУ ГОРОДА ПЕРМИ
« 10 12 2020 »
Подпись

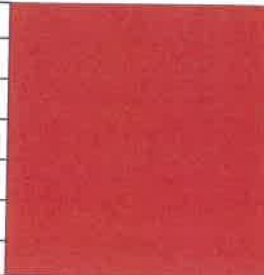
Условные обозначения


- Выноска и номер позиции согласно ведомости средств размещения информации, рекламных конструкций
- места допустимого размещения средств размещения информации, рекламных конструкций
- единая горизонтальная ось размещения средств размещения информации, рекламных конструкций

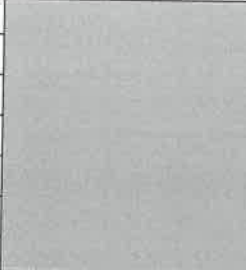
						23 - 11 - 2020 - ОФ			
						Коперный паспорт объекта капитального строительства по ул. Ласьвинская, 38 в Кировском районе города Перми			
Изм.	Кол.уч.	Лист	Недок	Подпись	Дата	Жилое здание со встроенно-пристроенными помещениями торгового назначения	Стадия	Лист	Листов
							П	8	9
Выполнил	Двоеглазов И.				11.2020	Размещение средств размещения информации, рекламных конструкций	ООО "РИЦ-Медиа"		


Позиция согласно ведомости отделки фасадов	Координаты цвета	C:	20	
		M:	100	
1, 14, 25	RAL 3005	Y:	80	
		K:	40	
		R:	94	
		G:	32	
		B:	40	

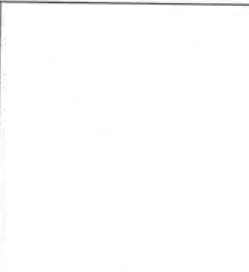
Позиция согласно ведомости отделки фасадов	Координаты цвета	C:	0	
		M:	0	
11, 15, 17	RAL 7047	Y:	5	
		K:	20	
		R:	207	
		G:	208	
		B:	207	


Позиция согласно ведомости отделки фасадов	Координаты цвета	C:	0	
		M:	100	
12, 13, 18	RAL 3020	Y:	100	
		K:	10	
		R:	193	
		G:	18	
		B:	28	


Позиция согласно ведомости отделки фасадов	Координаты цвета	C:	20	
		M:	0	
9	RAL 7012	Y:	10	
		K:	80	
		R:	89	
		G:	97	
		B:	99	


Позиция согласно ведомости отделки фасадов	Координаты цвета	C:	0	
		M:	0	
22, 23	RAL 9006	Y:	0	
		K:	40	
		R:	165	
		G:	168	
		B:	166	


Позиция согласно ведомости отделки фасадов	Координаты цвета	C:	90	
		M:	0	
8, 10	RAL 6037	Y:	100	
		K:	0	
		R:	0	
		G:	143	
		B:	57	

Позиция согласно ведомости отделки фасадов	Координаты цвета	C:	0	
		M:	0	
5, 6, 7, 8, 12, 13, 18, 22	RAL 9003	Y:	0	
		K:	0	
		R:	244	
		G:	248	
		B:	244	


Позиция согласно ведомости отделки фасадов	Координаты цвета	C:	20	
		M:	5	
4, 14, 20, 21	RAL 7040	Y:	10	
		K:	40	
		R:	157	
		G:	163	
		B:	166	

Позиция согласно ведомости отделки фасадов	Координаты цвета	C:	10	
		M:	90	
13, 18	RAL 4010	Y:	30	
		K:	0	
		R:	198	
		G:	54	
		B:	120	

Позиция согласно ведомости отделки фасадов	Координаты цвета	C:	100	
		M:	90	
24	RAL 9004	Y:	100	
		K:	80	
		R:	46	
		G:	48	
		B:	50	

Позиция согласно ведомости отделки фасадов	Координаты цвета	C:	30	
		M:	10	
2	RAL 7046	Y:	10	
		K:	40	
		R:	130	
		G:	137	
		B:	142	

СОГЛАСОВАНО
1^й заместитель начальника ДГА
г. Перми - главный архитектор
Д.Ю. Лапшин
10 12 2020

						23 - 11 - 2020 - ОФ			
						Колерный паспорт объекта капитального строительства по ул. Ласьвинская, 38 в Кировском районе города Перми			
Изм.	Кол.уч.	Лист	Недок	Подпись	Дата	Жилое здание со встроенно-пристроенными помещениями торгового назначения	Стадия	Лист	Листов
							П	9	9
Выполнил	Двоеглазов И.				11.2020	Эталоны колеров	ООО "РИЦ-Медиа"		