

ПДК «Северная корона»

04.12.2020 № 059-22-01-26-6439

Номер и дата входящего заявления о согласовании колерного паспорта (заполняется ДГА)

ИП Аверкиев В.С.

**ПАСПОРТ ВНЕШНЕГО ОБЛИКА ОБЪЕКТА КАПИТАЛЬНОГО СТРОИТЕЛЬСТВА  
(КОЛЕРНЫЙ ПАСПОРТ)**

АДРЕС ОБЪЕКТА: г.Пермь, административный район Ленинский,  
улица Пермская, здание (строение) № 161

**0209/161П**

ПЕРМЬ, 2020 г.

**Ведомость чертежей**

Лист	НАИМЕНОВАНИЕ	ПРИМЕЧАНИЕ
1	Общие данные (начало)	
2	Общие данные (продолжение)	
3-5	Существующее состояние фасадов	
6	Главный фасад	
7	Дворовой фасад	
8	Боковые фасады	
9-11	Размещение средств размещения информации, рекламных конструкций	
12	Эталоны колеров	

**Ведомость отделки фасадов**

ПОЗ.	ЭЛЕМЕНТ ФАСАДА	ЭТАЛОН ЦВЕТА	ОБОЗНАЧ.	ВИД ОТДЕЛКИ	ПРИМ.
1	Основное поле стены		-	Красный кирпич-лицевая кладка с расшивкой швов	
2	Цоколь		RAL 1019 RAL 7040	Оштукатурено цементом, окрашено атмосферной краской	
3	Переплеты окон, витражей, лоджий		RAL 8017 RAL 9003	Металлопластик (стеклопакет)	
4	Дверные полотна, переплеты дверей		RAL 8017 RAL 9003 RAL 7024 RAL 7046	Металлопластик (стеклопакет), эмаль по металлу	
5	Кровля здания		-	Рулонно-битумное полимерное покрытие, металлочерепица	
6	Тонирование участков остекления витражей		RAL 8017	Цветная тонирующая пленка	
7	Перила, ограждения, металлические элементы		RAL 7046 RAL 7024	Металл с покраской атмосферной краской	
8	Козырьки подъездов, входн. групп (дворов./боков. фасад)		RAL 7046 RAL 8017 RAL 7024 RAL 9003	Профнастил оцинкованный, металл. профильная труба, бетон, сайдинг	
9	Козырьки полукруглые над входн. группами		RAL 7024 RAL 8017 RAL 7046	Профильная металл. труба, сотовый поликарбонат	
10	Лестницы, пандусы, приямки		RAL 7046	Бетон, металл, окрашенный атмосферной краской, керамогранит	
11	Декоративные элемент - архитектурный пояс фасада		RAL 9003	Оштукатуренный кирпич, окрашен атмосферной краской	

**Пояснительная записка**

**Объект капитального строительства** - девяти этажный многоквартирный жилой дом, со встроенными помещениями общественного назначения на первом этаже, расположенный в Ленинском районе г. Пермь, по ул. Пермская, 161;  
**Тип постройки:** кирпичный, индивидуальный проект;  
**Материал несущих стен:** кирпич;  
**Материал межэтажных перекрытий:** железобетон;  
**Кровля:** плоская, рулонно-битумное полимерное покрытие;  
**Год постройки, ввод в эксплуатацию:** 2002 год.  
**Ранее согласованные колерные паспорта:**  
 № 059-22-01-26-3175 от 24.05.2019 г., Колерный паспорт здания по ул. Пермская, 161 в Ленинском районе г. Пермь, дата согл. 18.06.2019 г.  
 № 059-22-01-36-5602 от 03.09.2019 г., Колерный паспорт объекта капитального строительства по ул. Пермская, 161 Ленинского района г. Пермь, (шифр № 0209/161) дата согл. 30.09.2019 г.  
 № 059-22-01-26-5865 от 06.11.2020 г., Колерный паспорт объекта капитального строительства по адресу: г. Пермь, Ленинский район, ул. Пермская, 161, дата согласования: 26.11.2020 г.



Здание многоквартирного жилого дома расположено в границах зоны регулирования застройки ЗРЗ-77Г. Объект культурного наследия памятник «Театр драматический». Границы, режим использования и градостроительные регламенты определены Постановлением правительства Пермского края от 14.03.2018 г. № 119-п «Об утверждении границ зон охраны объекта культурного наследия регионального значения «Театр драматический», расположенного по адресу: Пермский край, г. Пермь, ул. Ленина, 53, а также режимов использования земель и требований к градостроительным регламентам в границах данных зон.

Настоящим колерным паспортом предусматривается сохранение ранее установленных типов отделки, цветовое решение фасадов и входных групп; сохранение ранее установленных вывесок: «Ткани». Вносятся изменения в ранее согласованный колерный паспорт от 06.11.2020 г. 059-22-01-26-5865 (согл.: 26.11.2020 г.):  
 - размещение на боковом и главном фасаде здания новых вывесок: «Впрок», «Товары повседневного спроса», «Косметика»;  
 - уточняются типы, размеры и места размещения средств размещения информации, рекламных конструкций;  
 - уточняются места размещения дополнительного оборудования.

Предметом согласования колерного паспорта являются: принятые цветовые решения элементов фасада, применяемые материалы существующего объекта недвижимости, а также определение типов средств размещения информации, рекламных конструкций на нем. Раздел «Архитектурно-художественная подсветка» настоящим колерным паспортом не разрабатывалась.

Работы по отделке фасада необходимо выполнять в соответствии с требованиями СП 71.13330.2017 «Изоляционные и отделочные покрытия», ТР 79-98 «Технические рекомендации по подготовке поверхностей наружных ограждающих конструкций жилых и общественных зданий под отделку при их реконструкции и ремонте», ТР 85-89 «Технические рекомендации по входному контролю качества материалов, применяемых для отделки фасадов».

*В соответствии с Градостроительным кодексом Российской Федерации и Постановлением Администрации города Перми от 22.02.2017 № 130 «Об утверждении формы и Порядка согласования паспорта внешнего облика объекта капитального строительства (колерного паспорта)» согласованные департаментом градостроительства и архитектуры администрации города Перми проекты колерных паспортов, либо проекты изменений в колерные паспорта не являются разрешительной документацией на строительство, реконструкцию объекта капитального строительства; не является правовым основанием на устройство пристроек, навесов, козырьков.*

Изм.	Кол.уч.	Лист	Недок	Подпись	Дата	0209/161П21			
Разраб.	Патракеева Т.Ю.				12.20	Колерный паспорт объекта капитального строительства по адресу: г. Пермь, Ленинский район, ул. Пермская, 161			
						Многоквартирный жилой дом со встроенными помещениями общественного и торгового назначения	Стадия	Лист	Листов
							П	1	12
Н. Контр.	Каменова А.В.				12.20	Общие данные (начало)	ПДК «Северная Корона»		

## Инструкция

О порядке производства работ, связанных с окраской фасадов и всех наружных частей зданий, сооружений, строений, расположенных на территории города Перми

1. Окраска (отделка) фасадов и всех наружных частей зданий, сооружений, строений и прочих объектов, расположенных на территории города Перми, может производиться лишь на основании колерного паспорта фасадов на ремонт и окраску, выдаваемых Департаментом градостроительства и архитектуры Администрации города Перми.

2. До начала процесса окраски (отделки) здания или какого-либо сооружения должны быть произведены работы по капитальному ремонту всех без исключения наружных частей его, подлежащих окраске.

3. До начала ремонта зданий, имеющих газосветовую рекламу, сообщить рекламораспространителю о предстоящих работах на фасаде здания с целью сохранения вывесок либо их демонтажу.

4. Полуразрушенные и разрушенные архитектурные художественно-скульптурные детали здания, карниза, колонны, пилястры, капители, фризy, тяги, лепные украшения, барельефы, мозаика, художественная роспись подлежат обязательному восстановлению в своем первоначальном виде. Категорически запрещается производить окраску зданий без предварительного восстановления указанных деталей.

5. Металлические поверхности отдельных частей здания, чугунные решетки, перила балконов и лестниц, кронштейны, дверные и оконные приборы, архитектурно-художественные детали перед окраской очищают от грязи, ржавчины, старой краски и покрываются вновь лишь масляной краской.

6. В соответствии с выданными образцами цвета колера на окраску здания, организация производит ремонт здания, составляет пробные образцы цвета, которые наносятся на видное место стены.

7. Проверку и согласование пробного образца цвета (колера), а также готовности поверхности стены и отдельных наружных частей здания к окраске производит уполномоченный представитель Департамента градостроительства и архитектуры Администрации города Перми. Без указанной проверки и согласования производить окраску (отделку) фасада категорически воспрещается.

8. Домоуправления, организации и учреждения, производящие окраску (отделку) и связанный с нею ремонт здания, несут полную ответственность за точное выполнение настоящей инструкции и привлекаются к ответственности за нарушение ее.

9. Цветовая гамма рекламодателя должна гармонировать с основным колористическим решением фасадов здания.

10. По всем вопросам, связанным с производством работ по окраске зданий, необходимо обращаться в Департамент градостроительства и архитектуры Администрации г. Перми по адресу: ул. Сибирская, 15, к. 315. Телефон для справок: 8 (342) 212-76-98.

### План координационных осей:



ПРИМЕЧАНИЕ: Координатные оси расставлены условно

## Ситуационный план



### Условные обозначения:

- 1 Здание - жилое, по адресу: г. Пермь, Ленинский район, ул. Пермская, д. 161.
- Фасады, где размещены средства размещения информации, рекламные конструкции.

### Ведомость ссылочных и прилагаемых документов

ОБОЗНАЧЕНИЕ	НАИМЕНОВАНИЕ	ПРИМЕЧАНИЕ							
<u>Ссылочные документы</u>									
Решение Пермской городской Думы от 18.12.2018 №265	«Об утверждении правил благоустройства территории города Перми и о признании утратившими силу отдельных решений Пермской городской Думы»								
Постановление администрации города Перми от 22.02.2017 № 130	«Об утверждении формы и Порядок согласования паспорта внешнего облика объекта капитального строительства (колерного паспорта)»								
Постановление Правительства Пермского края от 14.03.2018 г. № 119-п	«Об утверждении границ зон охраны объекта культурного наследия регионального значения «Театр драматический», расположенного по адресу: Пермский край, г. Пермь, ул. Ленина, 53, а также режимов использования земель и требований к градостроительным регламентам в границах данных зон».								
№ 059-22-01-26-3175 от 24.05.2019 г.	Колерный паспорт здания по ул. Пермская, 161 в Ленинском районе г. Перми	Дата согласования: 18.06.2019 г.							
№ 059-22-01-36-5602 от 03.09.2019 г.	Колерный паспорт объекта капитального строительства по ул. Пермская, 161 Ленинского района г. Перми, (шифр № 0209/161)	Дата согласования: 30.09.2019 г.							
№ 059-22-01-26-5865 от 06.11.2020 г.	Колерный паспорт объекта капитального строительства по адресу: г. Пермь, Ленинский район, ул. Пермская, 161	Дата согласования: 26.11.2020 г.							
0209/161П21									
Колерный паспорт объекта капитального строительства по адресу: г. Пермь, Ленинский район, ул. Пермская, 161									
Изм.	Кол.уч.	Лист	№ док.	Подпись	Дата	Многоквартирный жилой дом со встроенными помещениями общественного и торгового назначения	Стадия	Лист	Листов
Разраб.					12.20		П	2	12
Н. Контр.					12.20	Общие данные (окончание)	ПДК «Северная Корона»		

**Существующее состояние фасадов.**

Главный фасад



Главный фасад (1 этаж)



						0209/161П			
						Колерный паспорт объекта капитального строительства по адресу: г. Пермь, Ленинский район, ул. Пермская, 161			
Изм.	Кол.уч	Лист	№док	Подпись	Дата	Многоквартирный жилой дом со встроенными помещениями общественного и торгового назначения	Стадия	Лист	Листов
							П	3	12
Н. Контр.		Каменова А.В.		<i>Каменова</i>	10.20	Фотофиксация фасадов. Существующее состояние	ПДК «Северная Корона»		

**Существующее состояние фасадов.**

Дворовой фасад



Дворовой фасад (1 этаж)



						0209/161П			
						Колерный паспорт объекта капитального строительства по адресу: г. Пермь, Ленинский район, ул. Пермская, 161			
Изм.	Кол.уч	Лист	№док	Подпись	Дата	Многоквартирный жилой дом со встроенными помещениями общественного и торгового назначения	Стадия	Лист	Листов
Разраб.		Патракеева Т.Ю.		<i>Т.Ю. Патракеева</i>	10.20		П	4	12
Н. Контр.		Каменева А.В.		<i>А.В. Каменева</i>	10.20	Фотофиксация фасадов. Существующее состояние	ПДК «Северная Корона»		

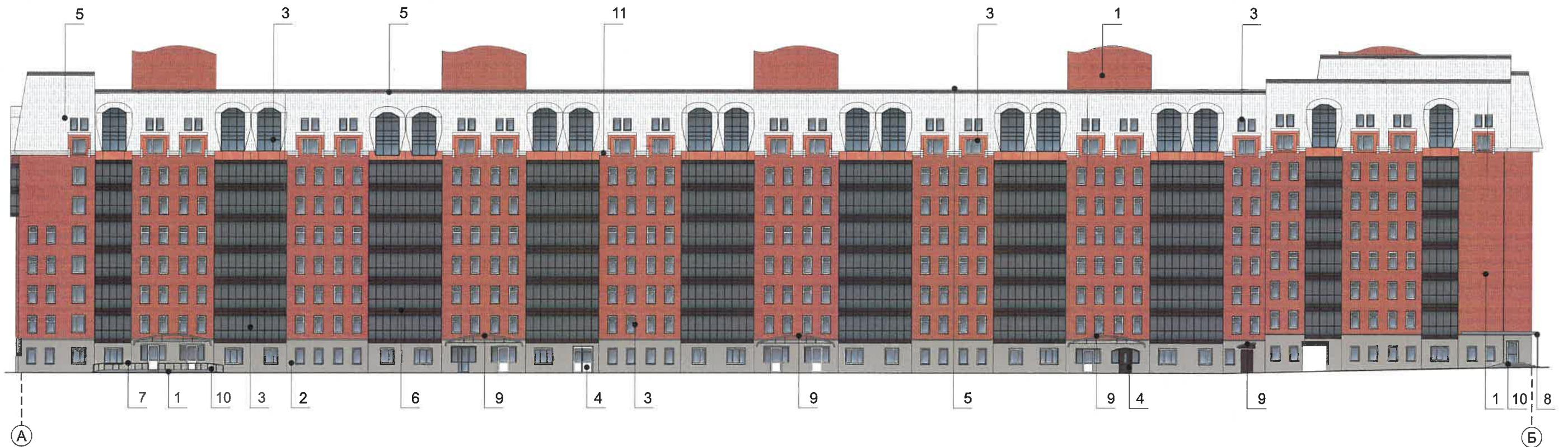
**Существующее состояние фасадов.**

Боковые фасады



						0209/161П			
						Колерный паспорт объекта капитального строительства по адресу: г. Пермь, Ленинский район, ул. Пермская, 161			
Изм.	Кол.уч	Лист	Недок	Подпись	Дата	Многоквартирный жилой дом со встроенными помещениями общественного и торгового назначения	Стадия	Лист	Листов
Разраб.		Патракеева Т.Ю.		<i>Т.Ю. Патракеева</i>	10.20		П	5	12
Н. Контр.		Каменева А.В.		<i>А.В. Каменева</i>	10.20	Фотофиксация фасадов. Существующее состояние	ПДК «Северная Корона»		

**Главный фасад.**



**ПРИМЕЧАНИЕ:**

В случае, если наружные лестницы при дополнительно устроенных входах в общественные помещения здания выходят за границы предоставленного земельного участка и красные линии квартала, то устройство дополнительных или переустройство существующих входных групп требует получения разрешения в установленном порядке;

В случае устройства или переустройства (перепланировки, ремонта, реконструкции) помещения общественного назначения, их входных групп в обязательном порядке должны быть предусмотрены мероприятия по обеспечению доступности данных помещений для маломобильных групп населения, включая инвалидов, использующих кресла-коляски и собак-проводников (далее МГН) в соответствии с требованиями СП 59.13330.2016 Свод правил.

Доступность зданий и сооружений для маломобильных групп населения. Данный свод правил касается функционально-планировочных элементов зданий и сооружений, их участков или отдельных помещений, доступных для МГН (входные узлы, коммуникации, пути эвакуации, помещения и зоны обслуживания, а также их информационное и инженерное обустройство). В частности, лестницы при входах в общественные помещения должны дублироваться пандусами с уклоном не более 1:20 (5%) или иными средствами подъема (подъемные платформы, лифты и т.д). Согласно вышеуказанному Своду правил наружные лестницы и пандусы должны иметь поручни с учетом технических требований к опорным стационарным по ГОСТ Р 51261; размеры входной площадки при открывании дверей наружу должны быть не менее 1,4x2,0 или 1,5x1,85; размеры входной площадки с пандусом не менее 2,2x2,2 м. При размещении помещений первого этажа предусматривать размещение витрины.

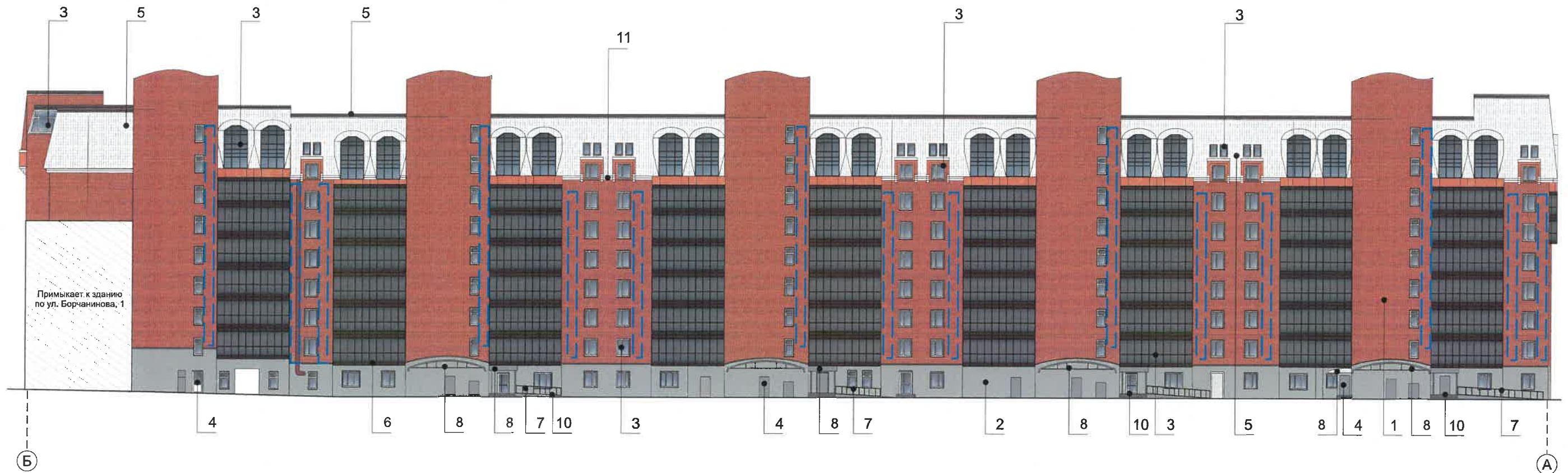
СОГЛАСОВАНО  
1<sup>й</sup> заместитель начальника ДГА  
г. Перми - главный архитектор  
В.Ю. Лапшин  
"14" 12 2020

**Условные обозначения:**

- 1 Выноска и номер позиции согласно ведомости отделки фасадов см. на листе 1.
- А Координатные оси

						0209/161П			
						Коперный паспорт объекта капитального строительства по адресу: г. Пермь, Ленинский район, ул. Пермская, 161			
Изм.	Кол.уч.	Лист	Недок.	Подпись	Дата	Многоквартирный жилой дом со встроенными помещениями общественного и торгового назначения	Стадия	Лист	Листов
Разраб.		Патракеева Т.Ю.		<i>Т.Ю. Патракеева</i>	10.20		П	6	12
Н. Контр.		Каменова А.В.		<i>А.В. Каменова</i>	10.20	Главный фасад по ул. Пермская	ПДК «Северная Корона»		

**Дворовой фасад.**



СОГЛАСОВАНО  
1<sup>й</sup> заместитель начальника ДГА  
г. Пермь - главный архитектор  
Д.Ю. Лапшин  
2020

**ПРИМЕЧАНИЕ:**

- К дополнительному оборудованию относятся: наружные блоки систем вентиляции и кондиционирования, вентиляционные и водосточные трубы; антенны; видеокамеры наружного наблюдения; почтовые ящики; кабельные линии, пристенные электрощиты; флагштоки и так далее;
- Размещение дополнительного оборудования, дополнительных элементов и устройств на фасадах объектов капитального строительства допускается при соблюдении следующих условий:
  - соответствие размещения дополнительного оборудования архитектурному решению фасадов, предусмотренному проектной документацией, в соответствии с которой осуществлено строительство (реконструкция) Объекта, с привязкой к единой (вертикальной, горизонтальной) системе осей фасадов;
  - единая горизонтальная ось - условная прямая линия. Определяется как половина расстояния между верхним и нижним архитектурным элементом (окна, наличники, карниз, фриз и другие), выделяющимся (западающим, выступающим) из плоскости стены;
  - единая вертикальная ось - условная прямая линия. Определяется как половина расстояния между границами одного архитектурного элемента (окна, двери, колонны) либо Между двумя архитектурными элементами (окна, двери, колонны);
  - комплексное решение размещения оборудования - единое архитектурное и цветовое решение (в том числе размер, форма, материал);
  - размещение дополнительного оборудования на архитектурных деталях, элементах декора, поверхностях с ценной архитектурной отделкой, а также крепление, ведущее к повреждению архитектурных поверхностей, не допускаются.

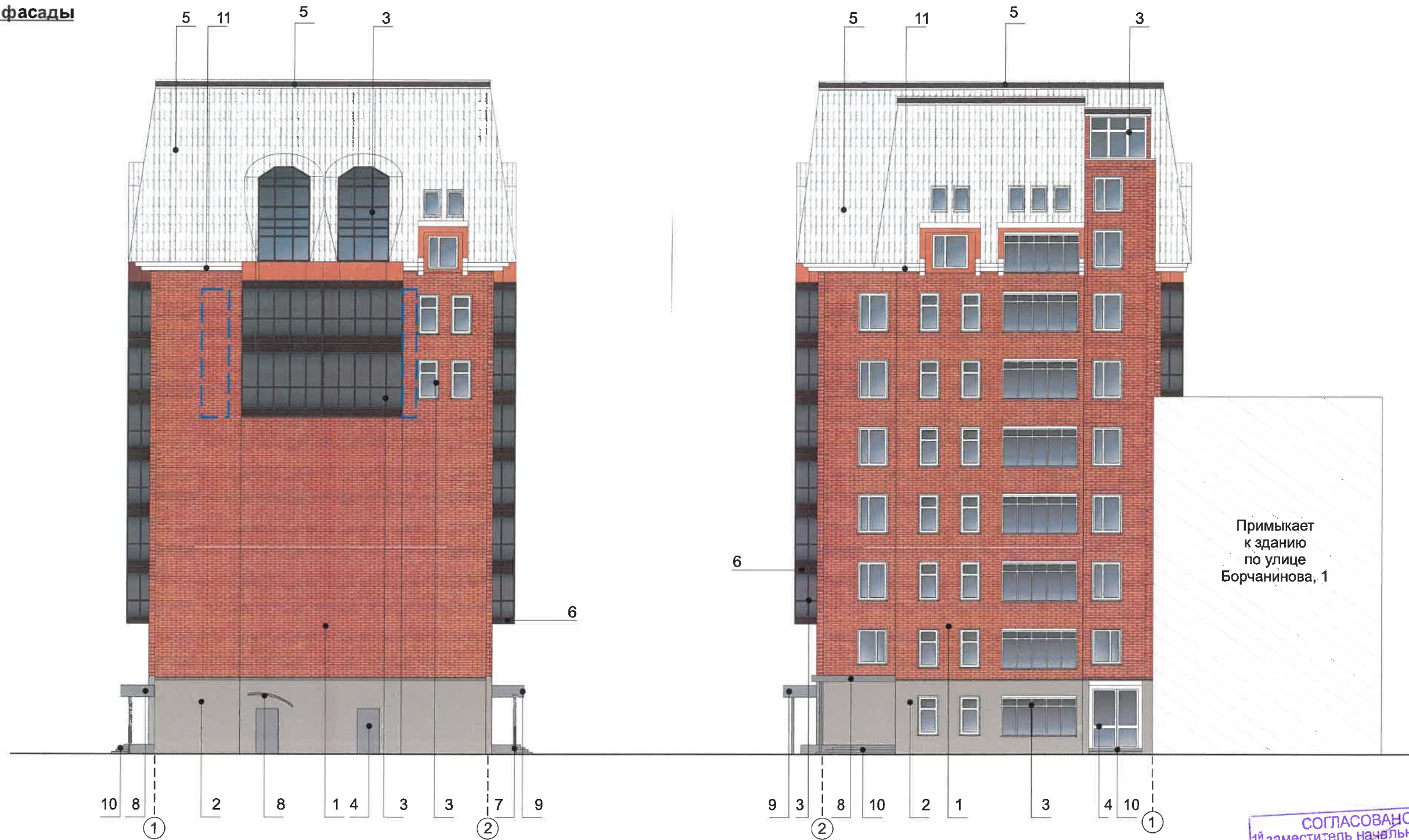
**Условные обозначения:**

- 1 Выноска и номер позиции согласно ведомости отделки фасадов см. на листе 1.
- Места возможного размещения дополнительного оборудования фасадов.
- А Координатные оси

						0209/161П			
						Колерный паспорт объекта капитального строительства по адресу: г. Пермь, Ленинский район, ул. Пермская, 161			
Изм.	Кол.уч.	Лист	Недок.	Подпись	Дата	Многоквартирный жилой дом со встроенными помещениями общественного и торгового назначения	Стадия	Лист	Листов
Разраб.		Патракеева Т.Ю.		<i>Т.Ю. Патракеева</i>	10.20		П	7	12
Н. Контр.		Каменева А.В.		<i>А.В. Каменева</i>	10.20	Дворовой фасад	ПДК «Северная Корона»		



**Боковые фасады**



Примыкает  
к зданию  
по улице  
Борчанинова, 1

СОГЛАСОВАНО  
1<sup>й</sup> заместитель начальника ДГА  
г. Перми - главный архитектор  
Д.Ю. Лапшин  
14.12.2020г.

**Условные обозначения:**

- 1 Выноска и номер позиции согласно ведомости отделки фасадов см. на листе 1.
- Места возможного размещения дополнительного оборудования фасадов.
- А Координатные оси

**ПРИМЕЧАНИЕ:**

1. Условия устройства и переустройства входных групп см. лист 6;
2. Условие размещения дополнительных оборудования на фасадах см. лист 7

						0209/161П			
						Колерный паспорт объекта капитального строительства по адресу: г. Пермь, Ленинский район, ул. Пермская, 161			
Изм.	Кол.уч.	Лист	Недок.	Подпись	Дата	Многоквартирный жилой дом со встроенными помещениями общественного и торгового назначения	Стадия	Лист	Листов
Разраб.		Патракеева Т.Ю.		<i>Т.Ю. Патракеева</i>	10.20		П	8	12
Н. Контр.		Каменева А.В.		<i>А.В. Каменева</i>	10.20	Боковые фасады	ПДК «Северная Корона»		

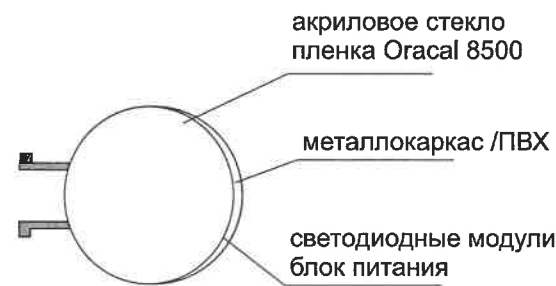
**Размещение средств размещения информации, рекламных конструкций. Главный фасад.**



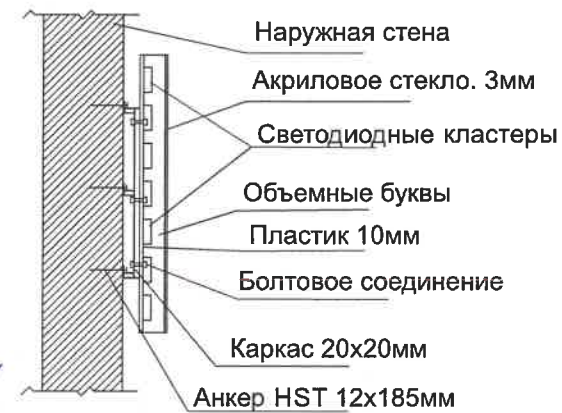
**Условные обозначения:**

- 1 Выноска и номер позиции согласно ведомости размещения средств размещения информации, рекламных конструкций.
- Место допустимого размещения средств размещения информации, рекламных конструкций.
- Ось размещения средств размещения информации, рекламных конструкций.

**Панель кронштейн**



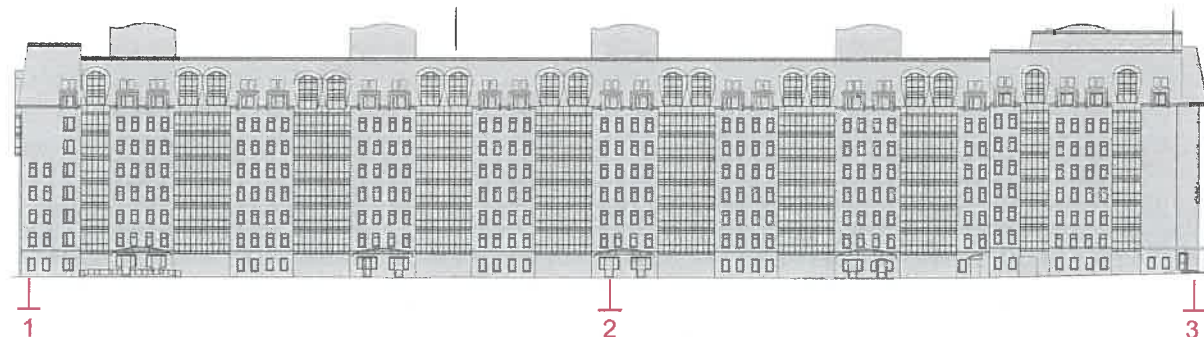
**Узел крепления средств размещения информации**



Управление архитектуры и городского дизайна  
ДГА администрации г.Перми  
**СООТВЕТСТВУЕТ АРХИТЕКТУРНОМУ  
ОБЛИКУ ГОРОДА ПЕРМИ**  
«14» 12 2020

*Лавинский* Подпись

Главный фасад в осях А-Б



**Ведомость средств размещения информации, рекламных конструкций**

№	Тип объекта, материал, способы крепления	Цвет (с указанием RAL)	Наличие подсветки
1.	Объемные буквы и/или логотип, название на направляющих в цвет козырька без подложки. Винил, оргстекло, металл, пластик.	Фирменные цвета	Внутренняя подсветка/ Контурная подсветка/ без подсветки
2.	Панель-кронштейн, название на направляющих в цвет фасада без подложки. Винил, оргстекло, металл, пластик.	Фирменные цвета	Внешняя, внутренняя подсветка/ Контурная подсветка/ без подсветки
3.	Объемные буквы и/или логотип, название на направляющих в цвет фасада без подложки. Винил, оргстекло, металл, пластик.	Фирменные цвета	Внутренняя подсветка/ Контурная подсветка/ без подсветки
4.	Информационная табличка (не более 500x700 мм) одиночная или модульная. Металл, пластик, оргстекло, выклейка пленкой.	Фирменные цвета	Без подсветки
5.	Пленочная аппликация на стекле площадью не более 30% площади остекления в виде текста однотонного цвета или вывеска-панно, плакат размещенная в оконном проеме и размером не превышающая по высоте половину высоты витрины, а по ширине-половину ширины витрины. Самоклеющиеся пленки, бумага, полноцветная печать.	Фирменные цвета	Внешняя, внутренняя подсветка/ Контурная подсветка/ без подсветки
6.	Указатель с наименованием улицы и номером дома (здания). Металл, пластик, оргстекло.	Синий (R-(0), G-(20), B-(120)), белый	Внутренняя подсветка/ без подсветки

						0209/161П			
						Коперный паспорт объекта капитального строительства по адресу: г. Пермь, Ленинский район, ул. Пермская, 161			
Изм.	Кол.уч.	Лист	№док	Подпись	Дата	Многоквартирный жилой дом со встроенными помещениями общественного и торгового назначения	Стадия	Лист	Листов
Разраб.		Патракеева Т.Ю.		<i>Т.Ю. Патракеева</i>	10.20		П	9	12
Н. Контр.		Каменева А.В.		<i>А.В. Каменева</i>	10.20	Размещение средств размещения информации, рекламных конструкций	ПДК «Северная Корона»		

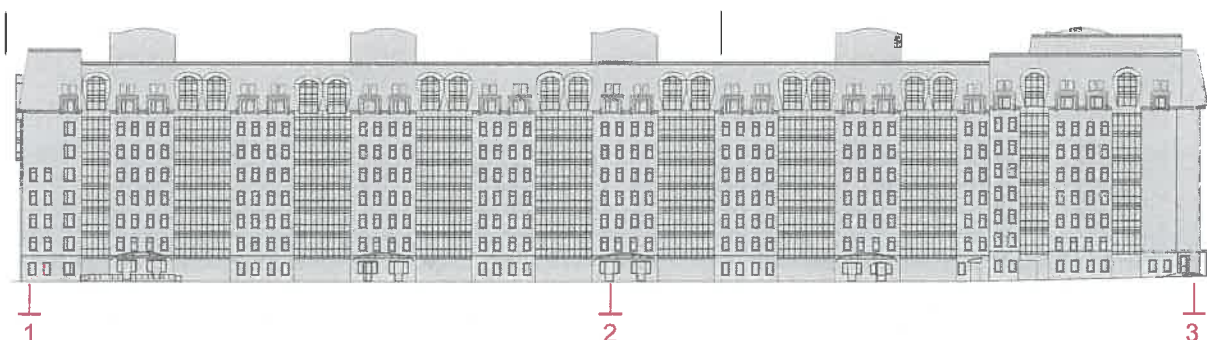
**Размещение средств размещения информации, рекламных конструкций. Главный фасад.**



**Условные обозначения:**

- Выноска и номер позиции согласно ведомости размещения средств размещения информации, рекламных конструкций.
- Место допустимого размещения средств размещения информации, рекламных конструкций.
- Ось размещения средств размещения информации, рекламных конструкций.

Главный фасад в осях А-Б



**ПРИМЕЧАНИЕ:**

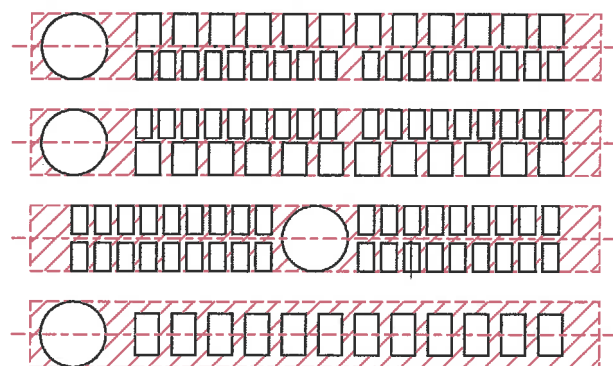
1. Средства размещения информации располагаются относительно условной прямой линии - единой горизонтальной оси. Место положения оси на фасаде определяется как половина расстояния между верхним и нижним архитектурным элементом (окна, наличники, карниз, фриз и др.), выделяющимися (западающим, выступающим) из плоскости стены.
  2. Размещение вывесок и рекламных конструкций должно осуществляться в границах места допустимого размещения средств размещения информации, рекламных конструкций, установленных данным колерным паспортом объекта капитального строительства.
  3. Размещение вывесок по отношению друг к другу, их конфигурация, наполненность информацией должны соответствовать Стандартным требованиям к вывескам, их размещению и эксплуатации (далее - Стандартные требования), утвержденным Решением Пермской городской Думы от 18.12.2018 № 265.
  4. В случае, если планируемые к размещению вывески не соответствуют Стандартным требованиям и действующему колерному паспорту, требуется внесение изменений в колерный паспорт путем разработки нового колерного паспорта.
  5. Максимальный размер информационных табличек - 0,5 м x 0,7 м (пункт 2.13. Стандартных требований).
  6. Узел крепления каждого типа средства размещения информации разрабатывается отдельным рабочим проектом.
  7. В случае размещения рекламной конструкции на фасаде здания, строения, сооружения, такая конструкция должна быть отражена в составе нового колерного паспорта, а ее размещение должно осуществляться в соответствии с действующим порядком установки и эксплуатации рекламных конструкций на территории города Перми, утвержденным решением Пермской городской Думы, с последующим получением разрешения на установку и эксплуатацию рекламной конструкции в установленном порядке.
  8. На фасаде каждого здания, независимо от назначения и формы собственности, должны быть установлены указатели с наименованием улиц и номерами домов (зданий): размещение указателей с наименованием улиц, и номерами домов (зданий), а также указателей номеров квартир, расположенных в подъезде многоквартирного дома, обеспечивает организации, осуществляющие содержание дома (здания), при их отсутствии - владельцы таких домов (зданий) или помещений, расположенных в них (пункт 11.4.2.1 Правил благоустройства территории города Перми и о признании утратившими силу отдельных решений Пермской городской Думы, утвержденных решением Пермской городской думы от 18.12.2018 № 265).
  9. В случае возникновения спорных ситуаций в отношении мест размещения с другими организациями, располагающимися в здании, регулирование конфликта и окончательное решение по размещению средств размещения информации той или иной претендующей организации, в соответствии с положениями Жилищного кодекса Российской Федерации принимает на себя собрание жильцов и собственников помещений многоквартирного дома.
- Размещение вывесок, перекрывающий оконные проемы, а также расположенные на балконах, лоджиях зданий и сооружений должны быть согласованы с собственниками помещений, к которым относится балкон, лоджия или данный оконный проем.

						0209/161П			
						Колерный паспорт объекта капитального строительства по адресу: г. Пермь, Ленинский район, ул. Пермская, 161			
Изм.	Кол.уч	Лист	Недок	Подпись	Дата	Многоквартирный жилой дом со встроенными помещениями общественного и торгового назначения	Стадия	Лист	Листов
Разраб.		Патракова Т.Ю.			10.20		П	10	12
Н. Контр.		Каменова А.В.			10.20	Размещение средств размещения информации, рекламных конструкций	ПДК «Северная Корона»		

**Размещение средств размещения информации, рекламных конструкций. Боковой фасад.**



**Схемы компоновки объемных букв и/или логотипов, относительно оси и места размещения средств размещения информации**



**Условные обозначения:**

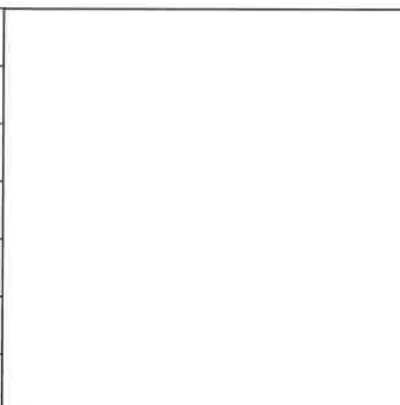
- Выноска и номер позиции согласно ведомости размещения средств размещения информации, рекламных конструкций.
- Место допустимого размещения средств размещения информации, рекламных конструкций.
- Ось размещения средств размещения информации, рекламных конструкций.

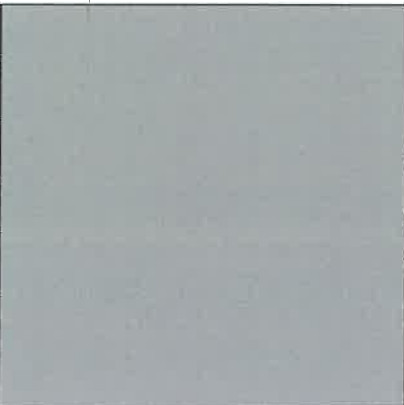
Управление архитектуры и городского дизайна  
ДГА администрации г.Перми  
**СООТВЕТСТВУЕТ АРХИТЕКТУРНОМУ  
ОБЛИКУ ГОРОДА ПЕРМИ**  
«14» 12 2020  
*Лопухин Д.Ю.* Подпись

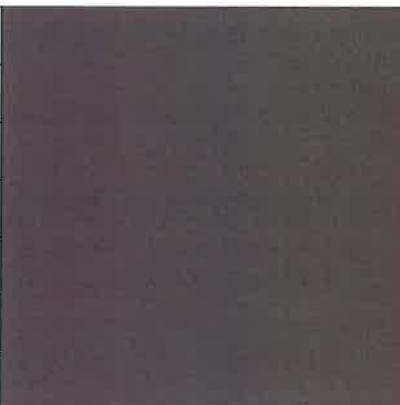
						0209/161П			
						Колерный паспорт объекта капитального строительства по адресу: г. Пермь, Ленинский район, ул. Пермская, 161			
Изм.	Кол.уч.	Лист	Недок.	Подпись	Дата	Многоквартирный жилой дом со встроенными помещениями общественного и торгового назначения	Стадия	Лист	Листов
Разраб.		Патракеева Т.Ю.		<i>Т.Ю. Патракеева</i>	10.20		П	11	12
Н. Контр.		Каменева А.В.		<i>А.В. Каменева</i>	10.20	Размещение средств размещения информации, рекламных конструкций	ПДК «Северная Корона»		


**Эталоны колеров**

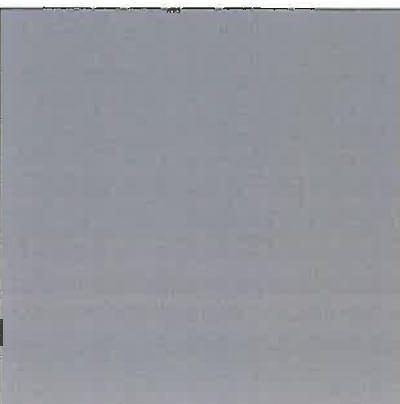
Позиция ведомости отделки фасадов  1	Координаты цвета кирпичной кладки	C: 0	
		M: 80	
		Y: 100	
		K: 40	
		R: 149	
		G: 69	
		B: 39	

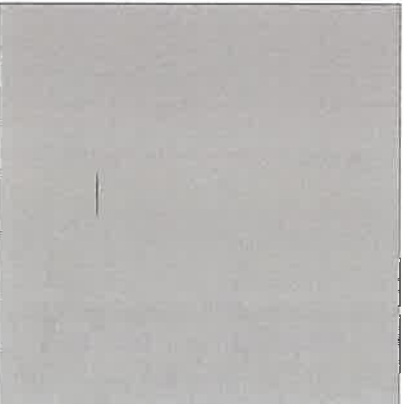
Позиция ведомости отделки фасадов  3,4,5,8	Координаты цвета RAL 9003	C: 0	
		M: 0	
		Y: 0	
		K: 0	
		R: 254	
		G: 254	
		B: 254	

Позиция ведомости отделки фасадов  2	Координаты цвета RAL 7040	C: 20	
		M: 5	
		Y: 10	
		K: 40	
		R: 157	
		G: 163	
		B: 166	

Позиция ведомости отделки фасадов  3,4,6,8,9	Координаты цвета: RAL 8017	C: 60	
		M: 80	
		Y: 80	
		K: 80	
		R: 68	
		G: 50	
		B: 45	

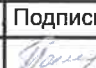

Позиция ведомости отделки фасадов  4,7,8,9	Координаты цвета RAL 7024	C: 80	
		M: 60	
		Y: 50	
		K: 40	
		R: 71	
		G: 74	
		B: 80	

Позиция ведомости отделки фасадов  4,7,8,9,10	Координаты цвета RAL 7046	C: 30	
		M: 10	
		Y: 10	
		K: 40	
		R: 130	
		G: 137	
		B: 142	

Позиция ведомости отделки фасадов  2	Координаты цвета RAL 1019	C: 5	
		M: 20	
		Y: 40	
		K: 40	
		R: 164	
		G: 149	
		B: 125	

СОГЛАСОВАНО  
1<sup>й</sup> заместитель начальника ДГА  
г. Перми - главный архитектор  
Д.Ю. Лапшин  
2024

ПРИМЕЧАНИЕ: Координаты цвета в RAL приведены с сайта: colorscheme.ru (каталог цвето RAL CLASSIK)

						0209/161П			
						Колерный паспорт объекта капитального строительства по адресу: г. Пермь, Ленинский район, ул. Пермская, 161			
Изм.	Кол.уч	Лист	№ док	Подпись	Дата	Многоквартирный жилой дом со встроенными помещениями общественного и торгового назначения	Стадия	Лист	Листов
Разраб.			Патракеева Т.Ю.		10.20		П	12	12
Н. Контр.			Каменева А.В.		10.20	Эталоны колеров	ПДК «Северная Корона»		