

ООО «ПК Каллистрат»

№ 059-22-01-26-6555 от 10.12.2020
Номер и дата входящего заявления о согласовании колерного паспорта (заполняется ДГА)

**ПАСПОРТ ВНЕШНЕГО ОБЛИКА ОБЪЕКТА КАПИТАЛЬНОГО СТРОИТЕЛЬСТВА
(КОЛЕРНЫЙ ПАСПОРТ)**

АДРЕС ОБЪЕКТА: г.Пермь, административный район Свердловский
проспект Комсомольский, здание (строение) №44а

шифр: 59-2019-ПОФ

ПЕРМЬ, 2020г.

Ведомость чертежей

ЛИСТ	НАИМЕНОВАНИЕ	ПРИМЕЧАНИЯ
1-2	Общие данные	
3	Существующее состояние фасада до реконструкции	
4	Главный фасад по Комсомольскому проспекту	
5	Боковой фасад	
6	Боковой фасад	
7	Дворовой фасад	
8	Размещение средств размещения информации, рекламных носителей	
9	Архитектурно-художественная подсветка	
10	Эталоны колеров	

Ведомость отделки фасадов

ПОЗ.	ЭЛЕМЕНТА ФАСАДА	ЭТАЛОН ЦВЕТА	ОБОЗНАЧ.	ВИД ОТДЕЛКИ	ПРИМ.
1	Основное поле стен главного фасада		"Баварская кладка"	Фасадная плитка	
2	Основное поле стен (тип 2)		"Баварская кладка"	Керамический кирпич	
3	Поле стен (тип 3)		RAL 1000	Металлосайдинг	
4	Поле стен бокового фасада (тип 4)		RAL 8017	Металлопрофиль	
5	Цоколь		RAL 7001	Атмоферостойкая фасадная краска	
6	Конструкции деревянные, ограждения,		RAL 8003	Брус, доска	
7	Конструкции металлические (наружная лестница)		RAL 7001	Заводская покраска	
8	Переплеты окон, витражей		RAL 8011	Металло-пластиковые	
9	Двери остекленные		RAL 8011	ПВХ	
10	Двери глухие		RAL 8017	Металлические, утепленные	
11	Кровля		RAL 3005	Металлочерепица	
12	Ограждение пандуса		-	Хромированное	
13	Крыльца входов		RAL 7001	Керамогранитная плитка с шероховатой поверхностью	
14	Водосточная система		RAL 8017	Металлическая система водоотвода	
15	Ставни		RAL 8011	Деревянный элемент (индивидуальное изготовление)	
16	Декоративное ограждение террасы (на всю высоту)		RAL 8003	Доска	
17	Ступени		RAL 7001	Керамогранитная плитка с шероховатой поверхностью	

Пояснительная записка

Объект капитального строительства - 2-х этажное здание с помещениями общественного питания, расположенный по адресу : г.Пермь, Свердловский район, Комсомольский проспект, 44а

Год постройки, ввода в эксплуатацию: 1983 г.
Здание в плане имеет прямоугольную форму

Здание общественного питания расположено в дворовой части Комсомольского проспекта .
1-й этаж выделен крупными витринными окнами с входной группой, оконные проемы прямоугольные с глухим сплошным остеклением и с декоративными ставнями выходящими на Комсомольский проспект. Над 1-м этажом расположена терраса с деревянными колоннами и деревянным ограждением, все выдержано в стилистике

Здание общественного питания расположено в границах зоны выявленного объекта культурного наследия - достопримечательного места "Комсомольский проспект", включенного в единый государственный реестр объектов культурного наследия (Приказ Министерства культуры, молодежной политики и массовых коммуникаций Пермского края от 15.03.2016 № СЭД-27-01-10-58), границы которого утверждены Приказом государственной инспекции по охране объекта культурного наследия Пермского края от 19.12.2018 № СЭД-55-01-05-563.

Ранее согласованные колерные паспорта: не разрабатывались.

Настоящим колерным паспортом:
- уточняются типы отделки и цветовое решение фасадов и входных групп;
- уточняются типы и места размещения средств размещения информации, рекламных носителей;
- уточняются места размещения дополнительного оборудования.

Предметом согласования колерного паспорта являются: принятые цветовые решения элементов фасадов, применяемые материалы существующего объекта недвижимости, а также определение типов средств размещения информации, рекламных конструкций на нем.

В соответствии с Градостроительным кодексом Российской Федерации и Постановлением администрации города Перми от 22.02.2017 №130 "Об утверждении формы и Порядка согласования паспорта внешнего облика капитального строительства (колерного паспорта)" согласованные департаментом градостроительства и архитектуры администрации города Перми колерные паспорта не являются разрешительной документацией на строительство, реконструкцию объекта капитального строительства; не являются правовым основанием на устройство пристроек, навесов, козырьков.

До начала проведения работ по реконструкции, ремонту объекта необходимо разработать и согласовать раздел об обеспечении сохранности объекта культурного наследия в соответствии с п.2 ст.36 Федерального закона от 25.06.2002 №73-ФЗ "Об объектах культурного наследия (памятниках истории и культуры) народов Российской Федерации".



						59-2019-ПОФ			
						Колерный паспорт объекта капитального строительства по адресу: проспект Комсомольский, 44а,Свердловского района, г.Перми			
Изм.	Кол.уч.	Лист	№ док.	Подп.	Дата	Здание общественного питания	Стадия	Лист	Листов
Архитектор	Северухина	<i>Северухина</i>			12.20		П	1	9
Н.контроль	Захваткина	<i>Захваткина</i>			12.20	Общие данные	ООО "ПК Каллистрат"		

Согласовано

Взам. инв. №

Подп. и дата

Инв. № подл.

ИНСТРУКЦИЯ

о порядке производства работ, связанных с окраской фасадов и всех наружных частей зданий, сооружений, строений, расположенных на территории города Перми и Пермского района

1. Окраска (отделка) фасадов и всех наружных частей зданий, сооружений, строений, расположенных на территории г. Перми, может производиться лишь на основании паспорта объекта капитального строительства (колерного паспорта) согласованного департаментом градостроительства и архитектуры администрации города Перми (ДГА).
2. До начала процесса окраски (отделки) здания или какого-либо сооружения должны быть произведены работы по капитальному ремонту всех без исключения наружных частей его, подлежащих окраске.
3. До начала ремонта зданий, имеющих газосветную рекламу, сообщить рекламораспространителю о предстоящих работах на фасаде здания с целью сохранения вывесок либо их демонтажу.
4. Полуразрушенные и разрушенные архитектурные художественно-скульптурные детали здания, карнизы, колонны, пилястры, капители, фризы, тяги, лепные украшения, барельефы, мозаика, художественная роспись подлежат обязательному восстановлению в своем первоначальном виде. Категорически запрещается производить окраску здания без предварительного восстановления указанных деталей.
5. Металлические поверхности отдельных частей здания, чугунные решетки, перила балконов и лестниц, кронштейны, дверные и оконные приборы, архитектурно-художественные детали перед окраской очищаются от грязи, ржавчины, старой краски и и покрываются вновь лишь масляной краской.
6. В соответствии с выданными образцами цвета (колерами) на окраску (отделку) здания организация, производящая ремонт здания, составляет пробные образцы цвета, которые наносятся на видное место стены.
Проверку и согласование пробного образца (колера), а также готовности поверхности стены и отдельных наружных частей здания к окраске производит уполномоченный представитель ДГА г.Перми. Без указанной проверки и согласования производить окраску (отделку) фасада категорически запрещается.
Домоуправления, организации или учреждения, производящие окраску и связанный с нею ремонт здания, несут полную ответственность за точное выполнение настоящей инструкции и привлекаются к ответственности за ее нарушение.
7. Цветовая гамма средств размещения информации должна гармонировать с основным колористическим решением фасадов здания.
8. По всем вопросам, связанным с производством работ, необходимо обращаться в ДГА по адресу: г.Пермь, ул.Сибирская, 15 каб.315, тел. 212-76-98.

Ситуационный план



Условные обозначения

1 - Двух этажное здание с помещениями общественного питания

Ведомость ссылочных и прилагаемых документов

Обозначение	Наименование	Примеч.
	<u>Ссылочные документы</u>	
Приказ Министерства культуры, молодежной политики и массовых коммуникаций Пермского края от 15.03.2016 №СЭД-27-01-10-58	" О включении выявленного объекта культурного значения "Комсомольский проспект" в единый государственный реестр объектов культурного наследия (памятников истории культуры) народов Российской Федерации	
Решение Пермской городской думы от 22.02.2018 №265	"Об утверждении Правил благоустройства территории города Перми и о признании утратившими силу отдельных решений Пермской городской Думы	
Постановление администрации г.Перми от 22.02.2017 №130	"Об утверждении формы и Порядка согласования паспорта внешнего облика капитального строительства (колерного паспорта)	
№СЭД-55-001-06-436 от 24.12.2019г;	Приказ Государственной инспекции по охране объектов культурного наследия Пермского края	
	<u>Прилагаемые документы</u>	
	Градостроительный план земельного участка № РФ 59-2-03-0-00-2020-0748 от 22.07.2020.	
	Выписка из ЕГРН на земельный участок с кадастровым номером 59:01:44110150:16 от 9 декабря 2020г	
	Выписка из ЕГРН на нежилое здание площадью 225кв.м. с кадастровым номером 59:01:4410150:58, расположенное по адресу: Пермский край, г. Пермь, Свердловский район, проспект Комсомольский, д. 44а	
Шифр: АГМР.13.19-ИК.76	Историко-культурные исследования по определению (изменению) границ территории, требований к осуществлению деятельности в границах территории объекта культурного наследия федерального значения – памятника «Кирилло-Мефодиевское училище», Пермский край, г. Пермь, ул. Пушкина, 76.	

Согласовано

Взам. инв. №

Подп. и дата

Инв. № подл.

59-2019-ПОФ							
Колерный паспорт объекта капитального строительства по адресу: проспект Комсомольский, 44а,Свердловского района, г.Перми							
Изм.	Кол.уч.	Лист	№ док.	Подп.	Дата		
Архитектор	Северухина	Северухина			12.20		
Н.контроль	Захваткина	Захваткина			12.20		
Здание общественного питания					Стадия	Лист	Листов
					П	2	
Общие данные (продолжение)					ООО "ПК Каллистрат"		

Существующее состояние главного фасада до реконструкции



Существующее состояние бокового фасада до реконструкции



Существующее состояние дворового фасада до реконструкции



Существующее состояние бокового фасада до реконструкции



						59-2019-ПОФ			
						Колерный паспорт объекта капитального строительства по адресу: проспект Комсомольский, 44а, Свердловского района, г.Перми			
Изм.	Кол. уч.	Лист	№ док.	Подп.	Дата	Здание общественного питания	Стадия	Лист	Листов
							П	3	
						Существующее состояние фасада до реконструкции	ООО "ПК Каллистрат"		
Н.контроль		Захваткина		<i>Захваткина</i>	12.20				

ГЛАВНЫЙ ФАСАД ПО КОМСОМОЛЬСКОМУ ПРОСПЕКТУ



Условные обозначения

5 - Выноска и номер позиции согласно Ведомости отделки фасадов на листе 1

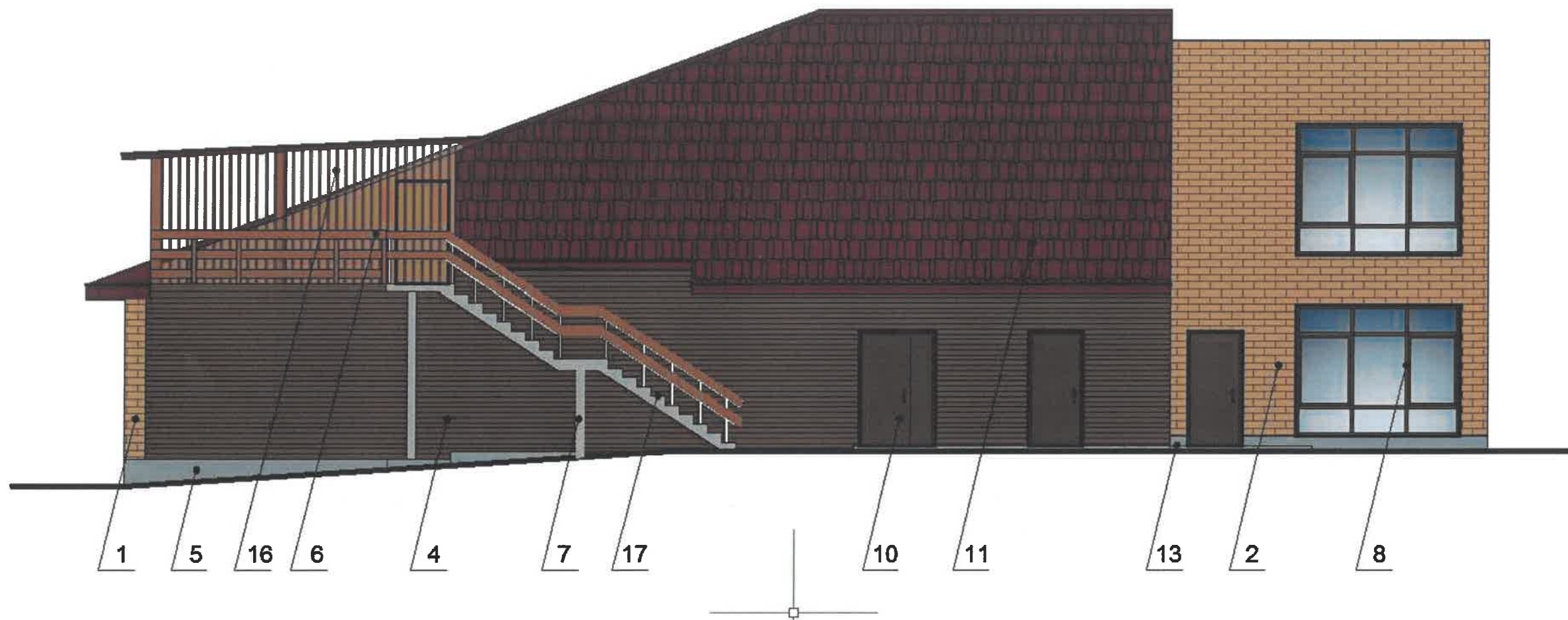
Условия переустройства входных групп

1. В случае, если наружные лестницы при дополнительно устроенных входах в общественные помещения здания выходят за границы предоставленного земельного участка и красные линии квартала, то устройство дополнительных или переустройство существующих входных групп требует получение разрешения в установленном порядке;
2. В случае устройства или переустройства (перепланировки, ремонта, реконструкции) помещений общественного назначения, их входных групп в обязательном порядке должны быть предусмотрены мероприятия по обеспечению доступности данных помещений для маломобильных групп населения, включая инвалидов, использующих кресла-коляски и собак-проводников (далее МГН) в соответствии с требованиями СП59.13330.2016 Свод правил "Доступность зданий и сооружений для маломобильных групп населения". Данный свод правил касается функционально-планировочных элементов зданий и сооружений, их участков или отдельных помещений, доступных для МГН (входные узлы, коммуникации, пути эвакуации, помещения и зоны обслуживания, а также их информационное и инженерное обустройство). В частности лестницы при входах в общественные помещения должны дублироваться пандусами с уклоном 1:20 (5%) или иными средствами подъема (подъемные платформы, лифты и т.д.) Согласно вышеуказанному Своду правил, наружные лестницы и пандусы должны иметь поручни с учетом технических требований к опорным стационарным устройствам по ГОСТ 51261; размеры входной площадки при открывании дверей наружу должны быть не менее 1,4x2,0 или 1,5x1,85 м; размеры входной площадки с пандусом 2,2x2,2 м.

СОГЛАСОВАНО
 1^й заместитель начальника ДГА
 г. Перми - главный архитектор
 Д.Ю. Лапшин
 12.12.2019

						59-2019-ПОФ			
						Колерный паспорт объекта капитального строительства по адресу: проспект Комсомольский, 44а, Свердловского района, г.Перми			
Изм.	Кол.уч.	Лист	№ док.	Подп.	Дата	Здание общественного питания	Стадия	Лист	Листов
							П	4	
Архитектор		Северухина		<i>Северухина</i>	12.20	Главный фасад по Комсомольскому проспекту	ООО "ГК Каллистрат"		
Н.контроль		Захваткина		<i>Захваткина</i>	12.20				

БОКОВОЙ ФАСАД



Условные обозначения

 5 - Выноска и номер позиции согласно Ведомости отделки фасадов на листе 1

Условия размещения дополнительного оборудования

В границах зоны выделенного объекта культурного наследия - достопримечательного места "Комсомольский проспект", включенного в единый государственный реестр объектов культурного наследия (Приказ Министерства культуры, молодежной политики и массовых коммуникаций Пермского края от 15.03.2016 № СЭД-55-01-05-563:

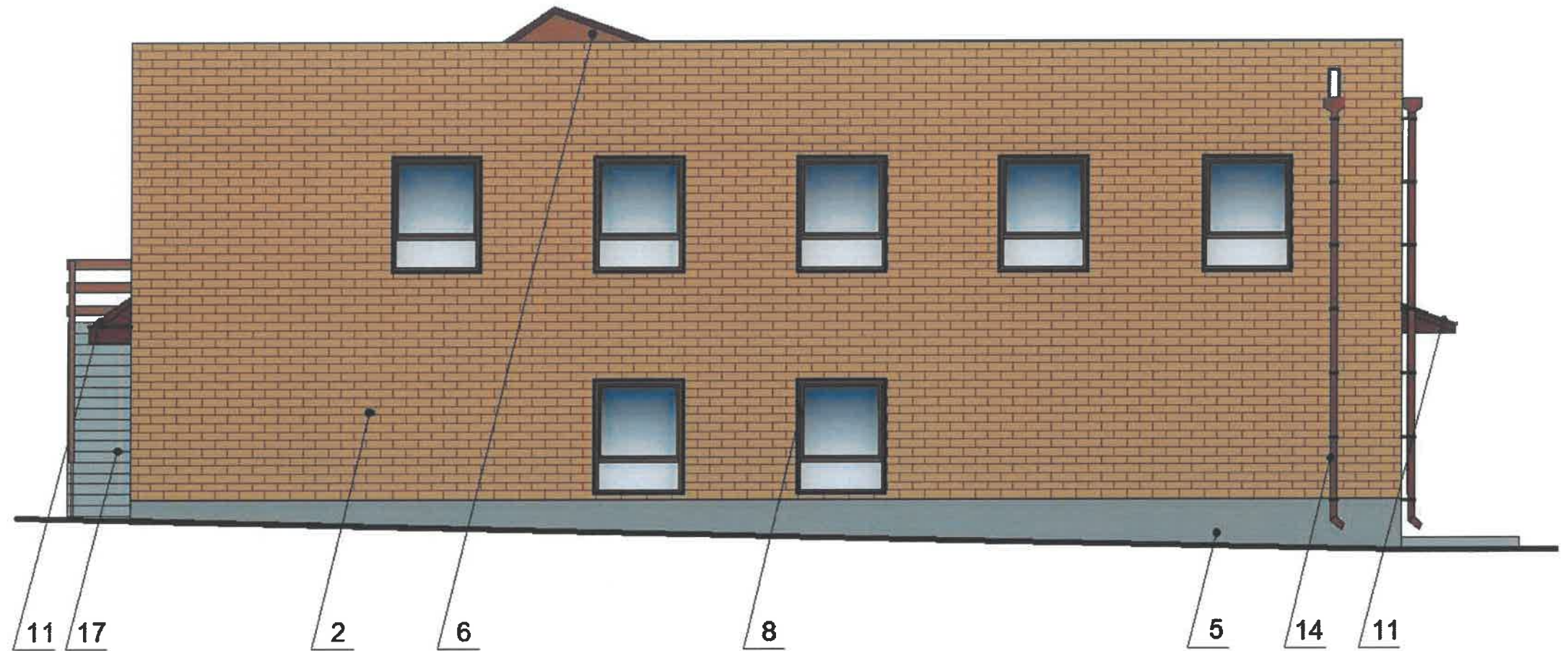
Запрещается:

- размещение на фасадах антенн, наружных блоков вентиляции и кондиционирования, вентиляционных труб, элементов систем газоснабжения и других технологических элементов зданий и сооружений. Антенны, наружные блоки вентиляции и кондиционирования, вентиляционных труб, элементов систем газоснабжения и другие технологические элементы зданий и сооружений могут размещаться на кровле объектов капитального строительства компактными упорядоченными группами с использованием единой несущей основы, в том числе с устройством ограждения, а также на фасадах, не обращенных к историческим линиям застройки и не примыкающим к ним.

СОГЛАСОВАНО
 1^й заместитель начальника ДГА
 г. Перми - главный архитектор
 Д.Ю. Лапшин
 12.2019

						59-2019-ПОФ			
						Колерный паспорт объекта капитального строительства по адресу: проспект Комсомольский, 44а, Свердловского района, г.Перми			
Изм.	Кол.уч.	Лист	№ док.	Подп.	Дата	Здание общественного питания	Стадия	Лист	Листов
							П	5	
Архитектор		Северухина		<i>Северухина</i>	12.20	Боковой фасад	ООО "ПК Каллистрат"		
Н.контроль		Захваткина		<i>Захваткина</i>	12.20				

ДВОРОВОЙ ФАСАД



Условные обозначения

5 - Выноска и номер позиции согласно Ведомости отделки фасадов на листе 1

СОГЛАСОВАНО
1^й заместитель начальника ДГА
г. Перми - главный архитектор
Д.Ю. Лапшин
12 2020

						59-2019-ПОФ		
						Колерный паспорт объекта капитального строительства по адресу: проспект Комсомольский, 44а, Свердловского района, г.Перми		
Изм.	Кол.уч.	Лист	№ док.	Подп.	Дата	Стадия	Лист	Листов
						Здание общественного питания	П	6
Архитектор		Северухина		<i>Северухина</i>	12.20			
						Боковой фасад	ООО "ПК Каллистрат"	
Н.контроль		Захваткина		<i>Захваткина</i>	12.20			

БОКОВОЙ ФАСАД

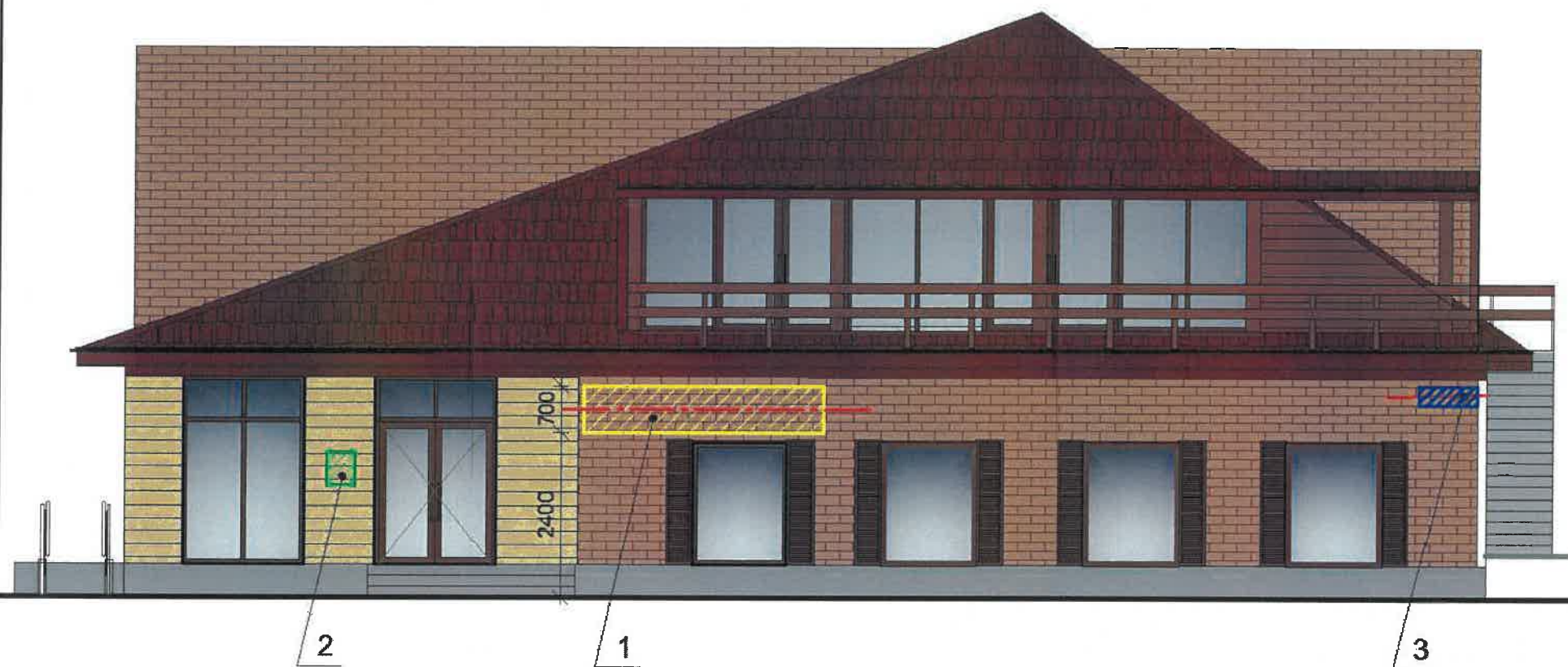


Условные обозначения




5 - Выноска и номер позиции согласно Ведомости отделки фасадов на листе 1

СОГЛАСОВАНО
1^й заместитель начальника ДГА
г. Перми - главный архитектор
Д.Ю. Лапшин
2020г.

						59-2019-ПОФ			
						Колерный паспорт объекта капитального строительства по адресу: проспект Комсомольский, 44а, Свердловского района, г.Перми			
Изм.	Кол.уч.	Лист	№ док.	Подп.	Дата	Здание общественного питания	Стадия	Лист	Листов
								П	7
Архитектор		Северухина		<i>Северухина</i>	12.20	Дворовой фасад	ООО "ПК Каллистрат"		
Н.контроль		Захваткина		<i>Захваткина</i>	12.20				



Условные обозначения

-  - Выноска и номер позиции согласно Ведомости средств размещения информации, рекламных конструкций
-  - Ось размещения объектов городской информации, вывесок
-  - Место допустимого размещения средств размещения информации, рекламных конструкций

Управление архитектуры и городского дизайна
ДГА администрации г.Перми
**СООТВЕТСТВУЕТ АРХИТЕКТУРНОМУ
ОБЛИКУ ГОРОДА ПЕРМИ**
«17» 12 2019
Лансман Д.С. Подпись

Условия размещения средств размещения информации, рекламных конструкций

1. Средства размещения информации располагаются относительно условной прямой линии - единой горизонтальной оси. Местоположение оси на фасаде определяется как половина расстояния между верхним и нижним архитектурным элементом (окна, наличники, карниз, фриз и др.), выделяющимися (западающим, выступающим) из плоскости стены.
2. Размещение вывесок и рекламных конструкций должно осуществляться в границах места допустимого размещения средств размещения информации, рекламных конструкций, установленных данным колерным паспортом объекта капитального строительства.
3. В случае, если планируемое к размещению вывески не соответствует действующему колерному паспорту, требуется внесение изменений в колерный паспорт путем разработки нового колерного паспорта.
4. Максимальный размер информационных табличек - 0,5 м x 0,7 м.
5. Узел крепления каждого типа объекта информации разрабатывается отдельным рабочим проектом.
6. В случае размещения рекламной конструкции на фасаде здания, строения, сооружения, такая конструкция должна быть отражена в составе нового колерного паспорта, а ее размещение должно осуществляться в соответствии с действующим порядком установки и эксплуатации рекламной конструкции в установленном порядке.
7. На фасаде каждого здания, независимо от назначения и формы собственности, должны быть установлены указатели с наименованием улиц и номерами домов (зданий): размещение указателей с наименованием улиц и номерами домов (зданий), а также указателей номеров квартир, расположенных в подъезде многоквартирного дома, обеспечивают организации, осуществляющие содержание дома (здания), при их отсутствии - владельцы таких домов (зданий) или помещений, расположенных в них.

Ведомость средств размещения информации, рекламных конструкций

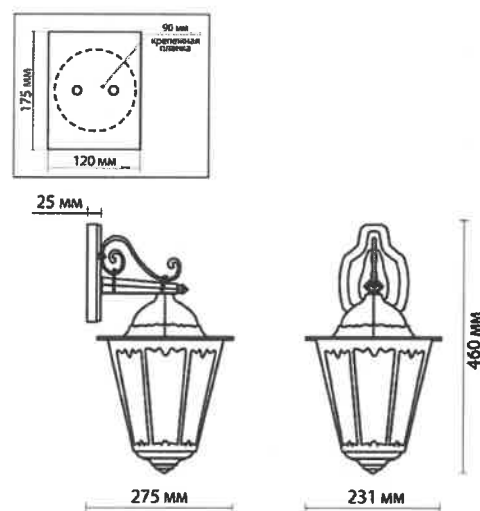
Поз	Тип объекта, материал, способы крепления	Цвет (с указанием RAL)	Наличие, тип подсветки
1	Объемные буквы и/или логотипы, размещенные на металлических направляющих. Оргстекло, металл, пластик в цвет фасада.	Фирменные цвета	Внутренняя и или контурная подсветка
2	Информационная табличка (режимник), одиночная или модульная. Металл, пластик, оргстекло, пленки	Фирменные цвета	
3	Указатель наименования улицы номера дома (здания). Металл, пластик, оргстекло.	Синий фон (R-(0), G-(20), B-(120)), белый	Возможна внутренняя подсветка

						59-2019-ПОФ			
						Колерный паспорт объекта капитального строительства по адресу: проспект Комсомольский, 44а, Свердловского района, г.Перми			
Изм.	Кол. уч.	Лист	№ док.	Подп.	Дата	Здание общественного питания	Стадия	Лист	Листов
							П	8	
Архитектор		Северухина		<i>Северухина</i>	12.20	Размещение средств размещения информации, рекламных конструкций	ООО "ПК Каллистрат"		
Н.контроль		Захваткина		<i>Захваткина</i>	12.20				

ГЛАВНЫЙ ФАСАД 1/2-3



УЛИЧНЫЙ БРА ODEON LIGHT LANO



Пояснительная записка

1. Уличный настенный светильник 2320/1W линии Lano выполнен в стиле модерн. Цвет покрытия металла: бронза. Плафон состоит из прозрачного стекла в металлической рамке. Имеется степень защиты IP44. Цоколь E27. Мощность 1*60W.

Условия размещения средств размещения информации, рекламных конструкций




- Уличный бра Odeon Light LANO 2320/1W с площадью освещения 4 м²


СОГЛАСОВАНО
1^й заместитель начальника ДГА
г. Перми - главный архитектор
Д.Ю. Лапшин
2020


						59-2019-ПОФ			
						Колерный паспорт объекта капитального строительства по адресу: проспект Комсомольский, 44а, Свердловского района, г.Перми			
Изм.	Кол.уч.	Лист	№ док.	Подп.	Дата	Здание общественного питания	Стадия	Лист	Листов
								П	9
						Архитектурно-художественная подсветка	ООО "ПК Каллистрат"		

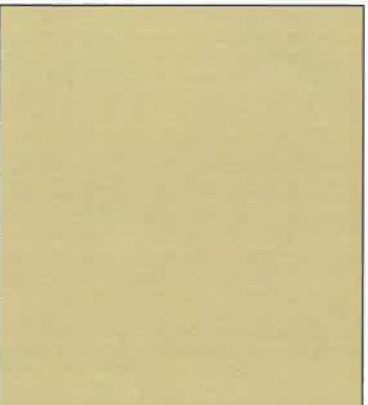
Позиция согласно ведомости отделки фасадов	Координаты цвета RAL 7001 (серебристо-серый)	C:	25	
		M:	10	
		Y:	5	
		K:	45	
		R:	140	
		G:	150	
		B:	157	
5, 7, 12, 13, 17				

Позиция согласно ведомости отделки фасадов	Координаты цвета RAL 8003 (светло-коричневый)	C:	0	
		M:	60	
		Y:	80	
		K:	60	
		R:	126	
		G:	75	
		B:	38	
6, 16				

Позиция согласно ведомости отделки фасадов	Координаты цвета RAL 8011 (орехово-коричневый)	C:	30	
		M:	70	
		Y:	90	
		K:	70	
		R:	90	
		G:	56	
		B:	38	
8, 9				

Позиция согласно ведомости отделки фасадов	Координаты цвета RAL 3005 (красное вино)	C:	40	
		M:	100	
		Y:	60	
		K:	40	
		R:	85	
		G:	25	
		B:	31	
6, 16				

Позиция согласно ведомости отделки фасадов	Координаты цвета RAL 8017 (коричневый шоколад)	C:	30	
		M:	70	
		Y:	60	
		K:	80	
		R:	68	
		G:	47	
		B:	41	
10				

Позиция согласно ведомости отделки фасадов	Координаты цвета RAL 1000 (зелено-бежевый)	C:	5	
		M:	10	
		Y:	40	
		K:	10	
		R:	205	
		G:	186	
		B:	136	
6, 16				

СОГЛАСОВАНО
1^й заместитель начальника ДГА
г. Перми - главный архитектор
Д.Ю. Лапшин
20.09.2019

						59-2019-ПОФ			
						Колерный паспорт объекта капитального строительства по адресу: проспект Комсомольский, 44а, Свердловского района, г.Перми			
Изм.	Кол.уч.	Лист	№ док.	Подп.	Дата	Здание общественного питания	Стадия	Лист	Листов
							П	10	
Архитектор		Северухина		<i>Северухина</i>	12.20	Эталоны колеров	ООО "ПК Каллистрат"		
Н.контроль		Захваткина		<i>Захваткина</i>	12.20				