

№ 059-22-01-26-67510ч 16.12.2020  
Номер и дата входящего заявления о согласовании колерного паспорта (заполняется ДГА)

**ПАСПОРТ ВНЕШНЕГО ОБЛИКА ОБЪЕКТА КАПИТАЛЬНОГО СТРОИТЕЛЬСТВА  
(КОЛЕРНЫЙ ПАСПОРТ)**

**АДРЕС ОБЪЕКТА:** г. Пермь, административный район Свердловский  
улица Полины Осипенко, здание (строение) № 56

шифр: СПО56-2020-ОФ

ПЕРМЬ 2020 г.

**Ведомость чертежей**

**Пояснительная записка**

ЛИСТ	НАИМЕНОВАНИЕ	ПРИМЕЧАНИЯ
1	Общие данные (начало)	
2	Общие данные (продолжение)	
3	Существующее состояние фасадов	
4	Главный фасад	
5	Боковые фасады	
6	Дворовой фасад	
7	Размещение средств размещения информации, рекламных конструкций	
8	Размещение средств размещения информации, рекламных конструкций	
9	Эталоны колеров	

**Ведомость отделки фасадов**

ПОЗ.	ЭЛЕМЕНТ ФАСАДА	ЭТАЛОН ЦВЕТА	ОБОЗНАЧ.	ВИД ОТДЕЛКИ	ПРИМ.
1	Цоколь жилого дома		RAL 8028	Фасадная штукатурка	
2	Цоколь входных групп		RAL 8028 RAL 7037	Фасадная штукатурка	
3	Основное поле стен		—	Керамический кирпич	
4	Поле стен на уровне 1-го этажа (главный фасад)		RAL 1015	Фасадная штукатурка	
5	Переплеты окон, витрин	Белый	RAL 9016	Металлопластик (стеклопакеты)	
6	Двери		RAL 8016 RAL 8028 RAL 9016	Металл с покраской атмосферостойкой краской Металлопластик	
7	Кровля		RAL 8028	Металл с покраской атмосферостойкой краской	
8	Кровля козырьков входных групп (главный фасад)		RAL 8016	Мягкая черепица	
9	Фриз козырька		RAL 7047 RAL 7040 RAL 9016	Композитные панели Металл с покраской атмосферостойкой краской	
10	Металлические элементы, стойки	Белый	RAL 7040 RAL 9016	Металл с покраской атмосферостойкой краской	
11	Ограждения балконов		RAL 9016	Композитные панели	
12	Покрытие ступеней и входных площадок		—	Плитка с шероховатой поверхностью	
13	Водосточные трубы		—	Оцинкованная сталь	
14	Перила		— RAL 1015	Хромированная сталь. Металл с покраской атмосферостойкой краской	

**Объект капитального строительства** - 5-этажный многоквартирный жилой дом с помещениями общественного назначения, расположенный по адресу: г.Пермь, Свердловский район, ул. Полины Осипенко, 56.

Управление: ТСЖ «Полины Осипенко, 56».

**Год постройки и ввода в эксплуатацию:** 1958 год.

**Несущие стены:** Кирпичные.

**Крыша:** Скатная.

Многоквартирный жилой дом расположен в границах зоны выявленного объекта культурного наследия достопримечательного места «Комсомольский проспект» (Приказ Министерства культуры, молодежной политики и массовых коммуникация Пермского края от 15.03.2016 № СЭД-27-01-10-58), утвержденных Приказом государственной инспекции по охране объектов культурного наследия Пермского края от 19.12.2018 № СЭД-55-01-05-563.

**Ранее разработанные колерные паспорта:** от 25.10.2016 № 059-22-01-26-2781, колерный паспорт здания по ул. Полины Осипенко, дом 56 в Свердловском районе города Перми, согласован 21.05.2019.

Настоящим колерным паспортом:

-уточняется вид и место размещения средства размещения информации (вывеска Сатори аниме магазин) на 1-м этаже в здании, выполненной в 2 строки, общей высотой 52 см.

Архитектурно-художественная подсветка осуществляется за счет свечения витрин и окон, средств размещения информации встроенных помещений общественного назначения на 1-м этаже.

Предметом согласования данного колерного паспорта являются: принятые цветовые решения элементов фасада, применяемые материалы существующего объекта недвижимости, а также определение возможных видов и типов размещения объектов городской информации на нем. Вывески не соответствующие виду, типу и местам возможного размещения объектов городской информации подлежат демонтажу.

Настоящий колерный паспорт разработан в соответствии с требованиями Постановления администрации г. Перми от 22.02.2017 № 130 «Об утверждении формы и Порядка согласования паспорта внешнего облика объекта капитального строительства (колерного паспорта)».

В соответствии с Градостроительным кодексом Российской Федерации и Постановлением администрации города Перми от 22.02.2017 № 130 «Об утверждении Порядка и критериев согласования колерного паспорта, требований к содержанию колерного паспорта, формы колерного паспорта», согласованные департаментом градостроительства и архитектуры администрации города Перми проекты колерных паспортов либо проекты изменений в колерные паспорта не являются разрешительной документацией на строительство, реконструкцию объекта капитального строительства; не являются правовым основанием на устройство пристроек, навесов, козырьков.



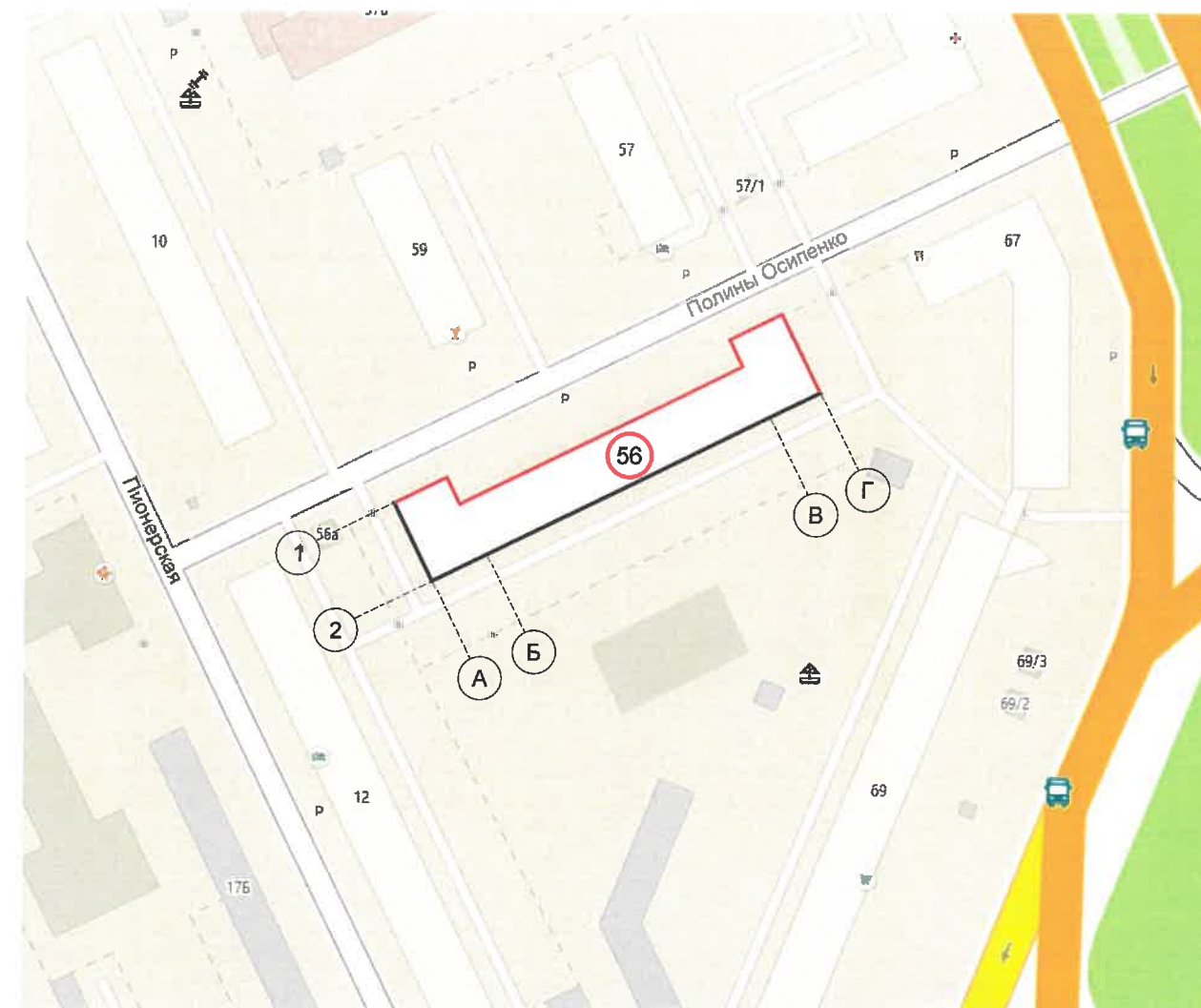
						СПО56-2020-ОФ			
						Колерный паспорт объекта капитального строительства по ул. Полины Осипенко, 56 в Свердловском районе города Перми			
Изм.	Кол.уч.	Лист	№ док.	Подпись	Дата	Многоквартирный жилой дом с помещениями общественного назначения	Стадия	Лист	Листов
				<i>Степанов</i>	12.20		П	1	9
						Общие данные (начало)	ООО «2D»		

**Инструкция о порядке производства работ, связанных с окраской фасадов и всех наружных частей зданий, строений, сооружений, расположенных на территории города Перми**

1. Окраска (отделка) фасадов и всех наружных частей зданий, строений, сооружений, расположенных на территории города Перми, может производиться лишь на основании паспорта внешнего облика объекта капитального строительства (колерного паспорта), согласованного департаментом градостроительства и архитектуры администрации г. Перми (далее - ДГА).
2. До начала процесса окраски (отделки) здания или какого-либо сооружения должны быть произведены работы по капитальному ремонту всех без исключения наружных частей его, подлежащих окраске.
3. До начала ремонта зданий, имеющих газосветовую рекламу, сообщить рекламораспространителю о предстоящих работах на фасаде здания с целью сохранения вывесок либо их демонтажу.
4. Полуразрушенные и разрушенные архитектурные художественно-скульптурные детали здания, карнизы, колонны, пилястры, капители, фризы, тяги, лепные украшения, барельефы, мозаика, художественная роспись подлежат обязательному восстановлению в своем первоначальном виде. Категорически запрещается производить окраску здания без предварительного восстановления указанных деталей.
5. Металлические поверхности отдельных частей здания, чугунные решетки, перила балконов и лестниц, кронштейны, дверные и оконные приборы, архитектурно-художественные детали перед окраской очищаются от грязи, ржавчины, старой краски и покрываются вновь лишь масляной краской.
6. В соответствии с выданными образцами цвета (колерами) на окраску (отделку) здания организация, производящая ремонт здания, составляет пробные образцы цвета, которые наносятся на видное место стены.
7. Проверку и согласование пробного образца цвета (колера), а также готовности поверхности стены и отдельных наружных частей здания к окраске производит уполномоченный представитель ДГА г. Перми. Без указанной проверки и согласования производить окраску (отделку) фасада категорически запрещается.
8. Домоуправления, организации и учреждения, производящие окраску (отделку) и связанный с ней ремонт здания, несут полную ответственность за точное выполнение настоящей инструкции и привлекаются к ответственности за её нарушение.
9. Цветовая гамма средств размещения информации должна гармонировать с основным колористическим решением фасадов здания.
10. По всем вопросам, связанным с производством работ, необходимо обращаться в ДГА по адресу: г. Пермь, ул. Сибирская, 15, каб. 315, тел. 212-76-98).



**Ситуационный план**



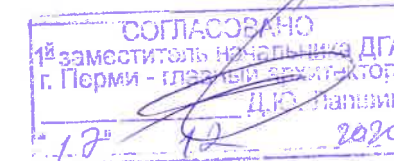
© 2ГИС. Городской информационный сервис. www.2gis.ru

**Условные обозначения**

- Многоквартирный жилой дом с помещениями общественного назначения, расположенный по адресу: г.Пермь, Свердловский район, ул. Полины Осипенко, 56.
- фасады с местами размещения средств размещения информации, рекламных конструкций

**Ведомость ссылочных и прилагаемых документов**

ОБОЗНАЧЕНИЕ	НАИМЕНОВАНИЕ	ПРИМЕЧАНИЕ
	<u>Ссылочные документы</u>	
Постановление администрации г.Перми от 22.02.2017 № 130	«Об утверждении формы и Порядка согласования паспорта внешнего облика объекта капитального строительства (колерного паспорта)»	
Постановление администрации г.Перми от 25.10.2016 № 958	«Об утверждении стандартных требований к вывескам, их размещению и эксплуатации»	
Приказ Министерства культуры, молодежной политики и массовых коммуникаций Пермского края от 15.03.2016 СЭД-27-01-10-58	«О включении выявленного объекта культурного наследия «Комсомольский проспект» в единый государственный реестр объектов культурного наследия народов Российской Федерации»	
№ 059-22-01-26-2781 от 25.10.2016	Колерный паспорт здания по ул. Полины Осипенко, дом 56 в Свердловском районе города Перми шифр: 056-03-2019-ОФ	согласован 21.05.2019



СПО56-2020-ОФ					
Колерный паспорт объекта капитального строительства по ул. Полины Осипенко, 56 в Свердловском районе города Перми					
Изм.	Кол.уч.	Лист	№ док.	Подпись	Дата
Разработал		Богданова О.В.		<i>Богданова</i>	12.20
Многоквартирный жилой дом с помещениями общественного назначения				Стадия	Лист
				П	2
Общие данные (продолжение)				ООО «2D»	

Главный фасад



Главный фасад



Главный фасад



Дворовой фасад



Боковой фасад



Боковой фасад



						СПО56-2020-ОФ			
						Колерный паспорт объекта капитального строительства по ул. Полины Осипенко, 56 в Свердловском районе города Перми			
Изм.	Кол.уч.	Лист	№ док.	Подпись	Дата	Многоквартирный жилой дом с помещениями общественного назначения	Стадия	Лист	Листов
							П	3	
						Существующее состояние фасадов	ООО «2D»		



СОГЛАСОВАНО  
 1<sup>й</sup> заместитель начальника ДГА  
 г. Пермь - главный архитектор  
 Д.Ю. Лапшин  
 17.12.2020

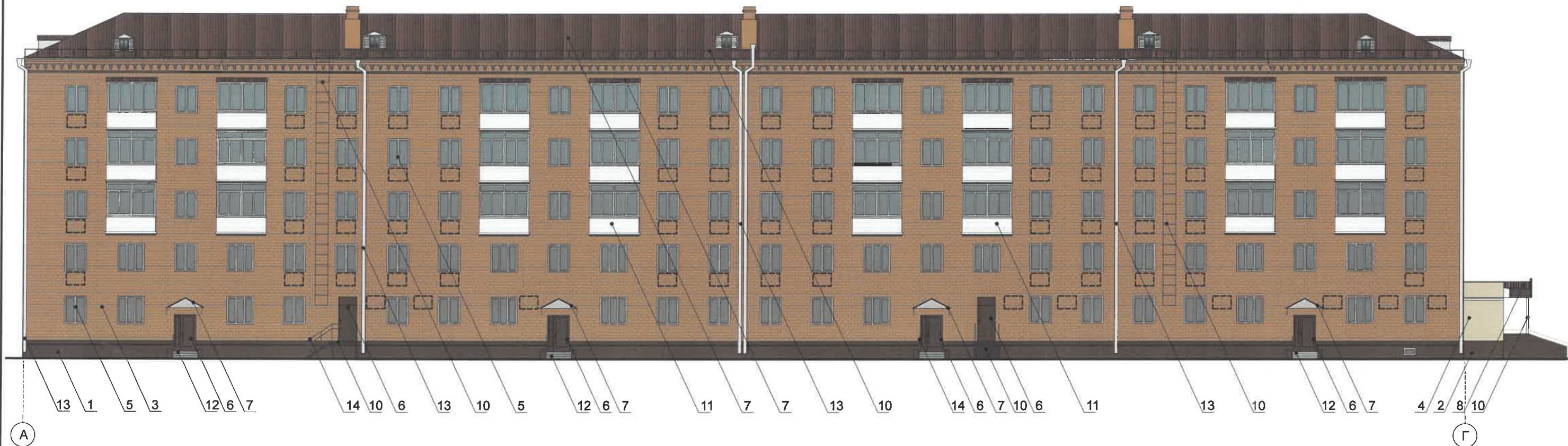
**Условные обозначения**

- 1 - выноска и номер позиции согласно Ведомости отделки фасадов на листе 1
- 2 - координационная ось


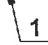

**ПРИМЕЧАНИЕ:**

1. В случае, если наружные лестницы при дополнительно устроенных входах в общественные помещения здания выходят за границы предоставленного земельного участка и красные линии квартала, то устройство дополнительных или переустройство существующих входных групп требует получения разрешения в установленном порядке;
2. В случае устройства или переустройства (перепланировки, ремонта, реконструкции) помещений общественного назначения, их входных групп в обязательном порядке должны быть предусмотрены мероприятия по обеспечению доступности данных помещений для маломобильных групп населения, включая инвалидов, использующих кресла-коляски и собак-проводников (далее-МГН) в соответствии с требованиями СП 59.13330.2016 Свод правил. Доступность зданий и сооружений для маломобильных групп населения. Данный свод правил касается функционально-планировочных элементов зданий и сооружений, их участков или отдельных помещений, доступных для МГН (входные узлы, коммуникации, пути эвакуации, помещения и зоны обслуживания, а также их информационное и инженерное обустройство). В частности, лестницы при входах в общественные помещения должны дублироваться пандусами с уклоном не более 1:20 (5%) или иными средствами подъема (подъемные платформы, лифты и т.д.). Согласно вышеуказанному Своду правил наружные лестницы и пандусы должны иметь поручни с учетом технических требований к опорным стационарным устройствам по ГОСТ Р 51261; размеры входной площадки при открывании дверей наружу должны быть не менее 1,4 x 2,0 или 1,5 x 1,85; размеры входной площадки с пандусом не менее 2,2 x 2,2 м.

						СПО56-2020-ОФ			
						Колерный паспорт объекта капитального строительства по ул. Полины Осипенко, 56 в Свердловском районе города Перми			
Изм.	Кол.уч.	Лист	№ док.	Подпись	Дата	Многоквартирный жилой дом с помещениями общественного назначения	Стадия	Лист	Листов
Разработал	Богданова О.В			<i>Богданова</i>	12.20		П	4	
						Главный фасад	ООО «2D»		



**Условные обозначения**

-  - место возможного размещения дополнительного оборудования
-  - выноска и номер позиции согласно Ведомости отделки фасадов на листе 1
-  - координационная ось

**ПРИМЕЧАНИЕ:**

1. К дополнительному оборудованию относятся: наружные блоки систем вентиляции и кондиционирования, вентиляционные и водосточные трубы; антенны; видеорекамеры наружного наблюдения; почтовые ящики; кабельные линии, пристенные электрощиты; флягштоки и так далее;

2. Размещение дополнительного оборудования, дополнительных элементов и устройств на фасадах объектов капитального строительства допускается при соблюдении следующих условий:

-соответствие размещения дополнительного оборудования архитектурному решению фасадов, предусмотренному проектной документацией, в соответствии с которой осуществлено строительство (реконструкция) Объекта, с привязкой к единой (вертикальной, горизонтальной) системе осей фасадов;

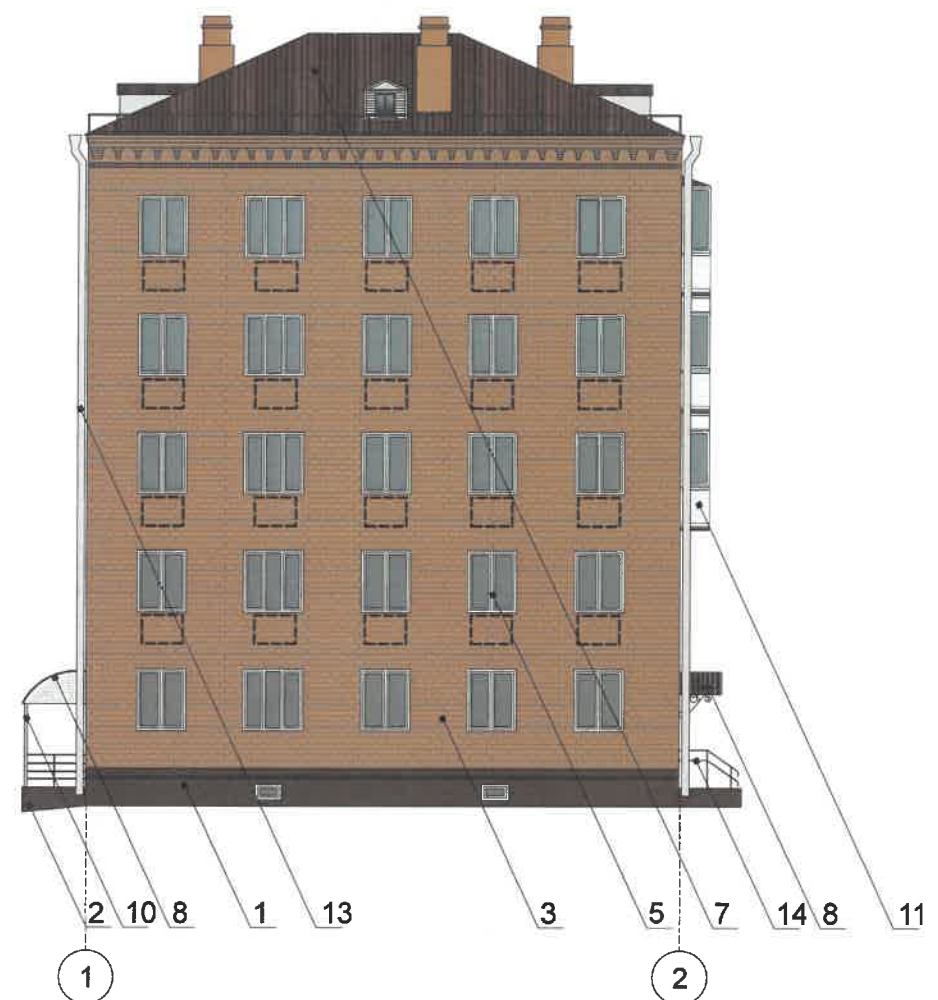
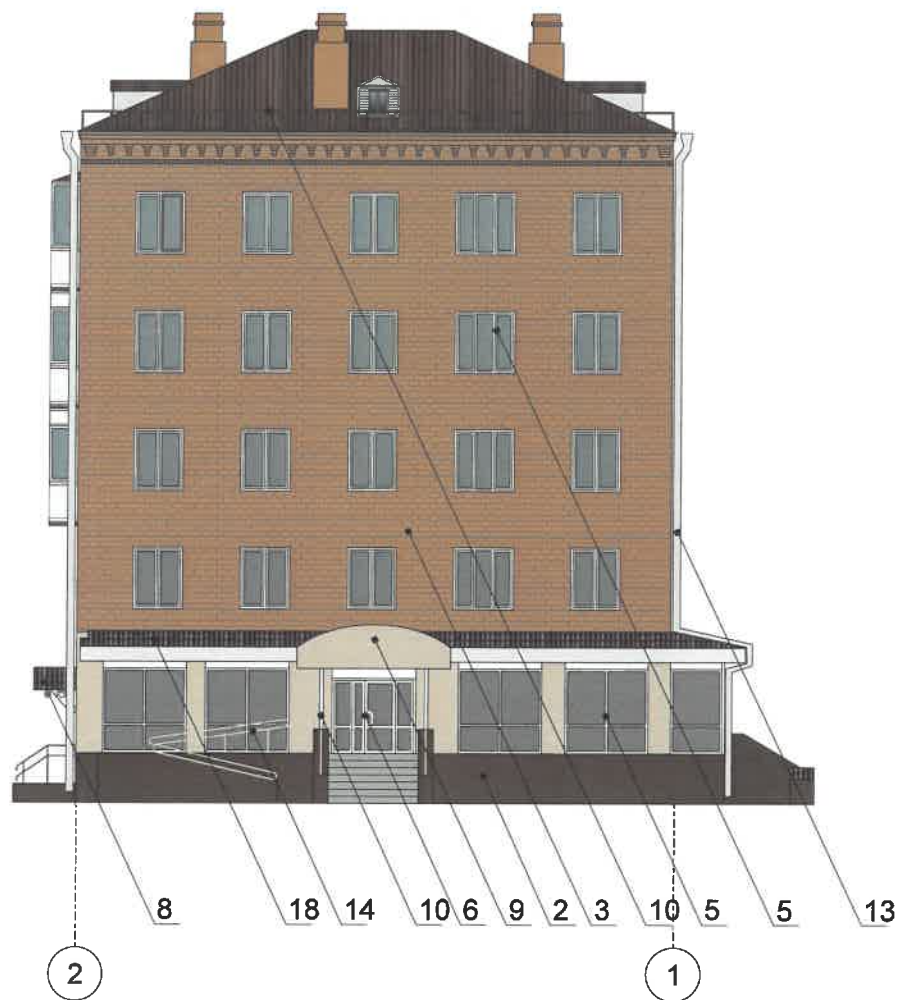
-единая горизонтальная ось - условная прямая линия. Определяется как половина расстояния между верхним и нижним архитектурным элементом (окна, наличники, карниз, фриз и другие), выделяющимся (западающим, выступающим) из плоскости стены;

-единая вертикальная ось - условная прямая линия. Определяется как половина расстояния между границами одного архитектурного элемента (окна, двери, колонны) либо между двумя архитектурными элементами (окна, двери, колонны);

-комплексное решение размещения оборудования - единое архитектурное и цветовое решение (в том числе размер, форма, материал);

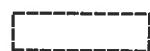


-размещение дополнительного оборудования на архитектурных деталях, элементах декора, поверхностях с ценной архитектурной отделкой, а также крепление, ведущее к повреждению архитектурных поверхностей, не допускается;

						СПО56-2020-ОФ			
						Колерный паспорт объекта капитального строительства по ул. Полины Осипенко, 56 в Свердловском районе города Перми			
Изм.	Кол.уч.	Лист	№ док.	Подпись	Дата	Многоквартирный жилой дом с помещениями общественного назначения	Стадия	Лист	Листов
Разработал			Богданова О.В	<i>Шапшин</i>	12.20		П	5	
						Дворовой фасад	ООО «2D»		



СОГЛАСОВАНО  
 заместитель начальника ДГА  
 г. Перми - главный архитектор  
 Д.Ю. Папшин  
 2020

Условные обозначения

-  - место возможного размещения дополнительного оборудования
-  - выноска и номер позиции согласно Ведомости отделки фасадов на листе 1
-  - координационная ось

ПРИМЕЧАНИЕ:

1. Условия устройства и переустройства входных групп см. лист 4;
2. Условия размещения дополнительного оборудования на фасадах см. лист 5

						СПО56-2020-ОФ			
						Колерный паспорт объекта капитального строительства по ул. Полины Осипенко, 56 в Свердловском районе города Перми			
Изм.	Кол.уч.	Лист	Недок.	Подпись	Дата	Многоквартирный жилой дом с помещениями общественного назначения	Стадия	Лист	Листов
Разработал		Богданова О.В		<i>Богданова</i>	12.20		П	6	
						Боковые фасады	ООО «2D»		



Ведомость средств размещения информации, рекламных конструкций

Поз.	Тип объекта, материал, способы крепления	Цвет (с указанием RAL)	Наличие подсветки
1	Объёмные буквы и/или логотипы на металлической раме в цвет фасада***. Оргстекло, металл, пластик	Фирменные цвета	Внутренняя или контурная подсветка
2	Информация на остеклении в виде выклейки * или в виде сплошной вывески в витрине**. Пленка ПВХ, оргстекло, металл, пластик	Фирменные цвета	-----
3	Объёмные буквы и/или логотипы на металлической раме в цвет фриза козырька. Оргстекло, металл, пластик	Фирменные цвета	Внутренняя или контурная подсветка
4	Информационная табличка - режимник (одиночная или модульная). Оргстекло, металл, пластик	Фирменные цвета	Внутренняя или контурная подсветка
5	Указатель с наименованием улицы и номером дома. Оргстекло, металл, пластик	Синий R(0) G(20) B(120) Белый	Внутренняя или контурная подсветка

\* Непосредственно на остеклении витрины допустимо несплошное написание информации, состоящей из графической и (или) текстовой частей, занимающей не более 30 % площади одного членения поля остекления (пункт 3.13. Стандартных требований).  
 \*\* Сплошные вывески в витринах и на остеклении оконных, дверных полотен не должны превышать по высоте половину высоты витрины и остекления оконных, дверных полотен, а по ширине - половину ширины витрины и остекления оконных, дверных полотен и должны отступать от остекления не менее чем на 0,15 м (пункт 3.14. Стандартных требований).  
 \*\*\* Над вывесками в виде объёмных букв и/или логотипами, расположенных на фасаде здания, возможна установка малозаметного защитного козырька в цвет фасада, по длине не превышающего длину вывески, а по ширине - ширину объёмных букв.

Управление архитектуры и городского дизайна  
 ДГА администрации г.Перми  
 СООТВЕТСТВУЕТ АРХИТЕКТУРНОМУ  
 ОБЛИКУ ГОРОДА ПЕРМИ  
 « 12 12 2019 »  
*Лешин* Подпись



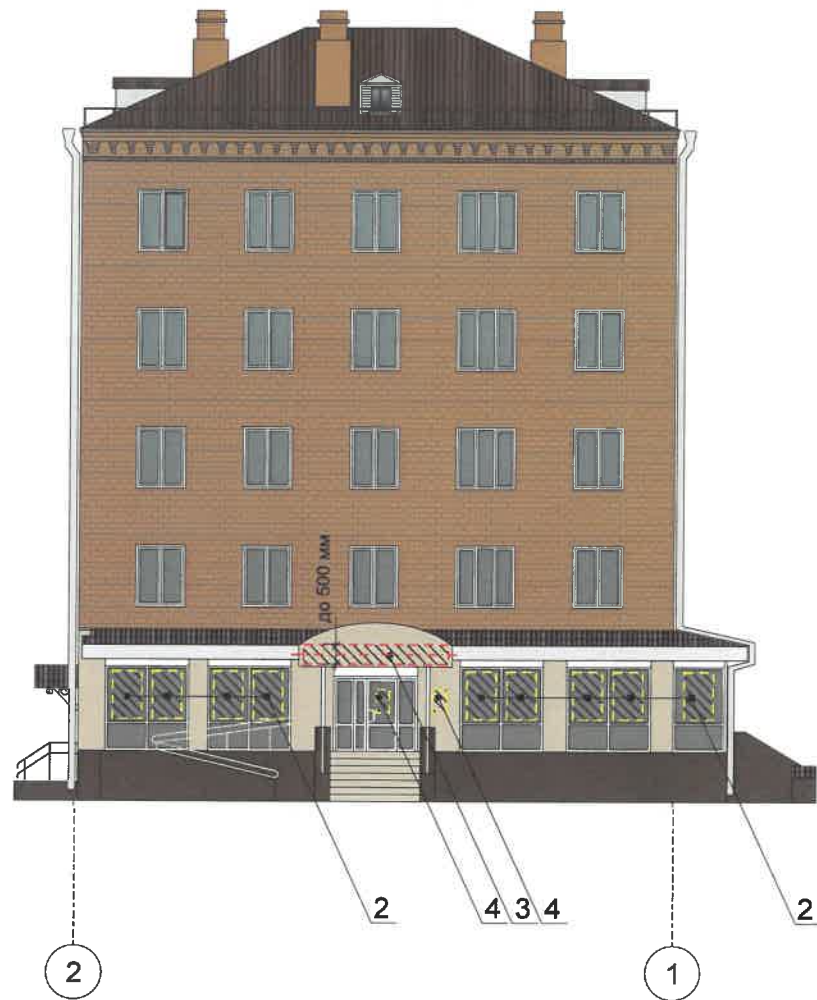
Условные обозначения

- единая горизонтальная ось размещения объектов
- место допустимого размещения объектов
- выноска и номер позиции согласно Ведомости размещения объектов городской информации

Примечание: Условия размещения средств размещения информации, рекламных конструкций см на листе 8

СПО56-2020-ОФ					
Колерный паспорт объекта капитального строительства по ул. Полины Осипенко, 56 в Свердловском районе города Перми					
Изм.	Кол.уч.	Лист	№ док.	Подпись	Дата
Разработал	Богданова О.В			<i>Богданова</i>	12.20
Многоквартирный жилой дом с помещениями общественного назначения				Стадия	Лист
				П	7
Размещение средств размещения информации, рекламных конструкций				ООО «2D»	

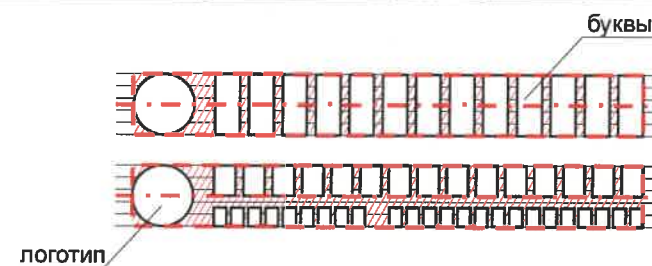




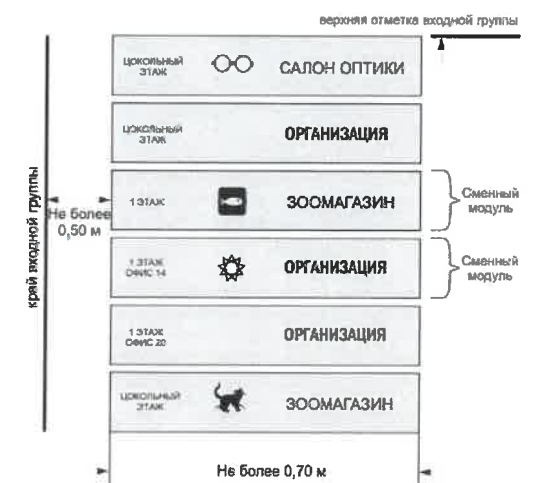
**Условные обозначения**

- - - - - ось размещения средств размещения информации, рекламных конструкций.
- место допустимого размещения средств размещения информации, рекламных конструкций.
- выноска и номер позиции согласно Ведомости средств размещения информации, рекламных конструкций на листе 7.

**Схема компоновки объемных букв и/или логотипов, знаков относительно оси размещения средств размещения информации**



**Пример сгруппированных модульных табличек**



**Условия размещения средств размещения информации, рекламных конструкций.**

1. Средства размещения информации располагаются относительно условной прямой линии - единой горизонтальной оси. Местоположение оси на фасаде определяется как половина расстояния между верхним и нижним архитектурным элементом (окна, наличники, карниз, фриз и др.), выделяющимися (западающим, выступающим) из плоскости стены.
2. Размещение вывесок должно осуществляться в границах места допустимого размещения средств размещения информации, рекламных конструкций, установленных данным колерным паспортом объекта капитального строительства.
3. В случае, если планируемые к размещению вывески не соответствуют действующему колерному паспорту, требуется внесение изменений в колерный паспорт путем разработки нового колерного паспорта.
4. Максимальный размер информационных табличек - 0,5 м x 0,7 м.
5. Узел крепления каждого типа объекта информации разрабатывается отдельным рабочим проектом.
6. В случае размещения рекламной конструкции на фасаде здания, строения, сооружения, такая конструкция должна быть отражена в составе нового колерного паспорта, а ее размещение должно осуществляться в соответствии с действующим порядком установки и эксплуатации рекламных конструкций на территории города Перми, утвержденным решением Пермской городской Думы, с последующим получением разрешения на установку и эксплуатацию рекламной конструкции в установленном порядке.
7. В случае возникновения спорных ситуаций с другими организациями в отношении мест размещения нестандартных вывесок, расположенных не в границах занимаемого помещения, регулирование конфликта и окончательное решение по размещению вывесок той или иной претендующей организации в соответствии с положениями Жилищного кодекса Российской Федерации должно приниматься на собрании собственников помещений в многоквартирном доме.
8. Размещение вывесок, перекрывающих оконные проемы, а также расположенных на балконах зданий и сооружений должно быть согласовано с собственниками помещений, к которым относится балкон и данный оконный проем.

Управление архитектуры и городского дизайна  
ДГА администрации г.Перми  
**СООТВЕТСТВУЕТ АРХИТЕКТУРНОМУ  
ОБЛИКУ ГОРОДА ПЕРМИ**  
12.2020  
Подпись

						<b>СПО56-2020-ОФ</b>			
						Колерный паспорт объекта капитального строительства по ул. Полины Осипенко, 56 в Свердловском районе города Перми			
Изм.	Кол.уч.	Лист	№ док.	Подпись	Дата	Многоквартирный жилой дом с помещениями общественного назначения	Стадия	Лист	Листов
Разработал		Богданова О.В		<i>Богданова</i>	12.20		П	8	
						Размещение средств размещения информации, рекламных конструкций	ООО «2D»		

Позиция согласно ведомости отделки фасадов	Координаты цвета в RAL 8028	C:	40	
		M:	80	
		Y:	100	
		K:	50	
		R:	78	
		G:	59	
		B:	43	
1,2,6				

Позиция согласно ведомости отделки фасадов	Композитный материал Координаты цвета в RAL 9016		
		11	

Позиция согласно ведомости отделки фасадов	Координаты цвета в RAL 1015	C:	10	
		M:	10	
		Y:	20	
		K:	0	
		R:	234	
		G:	222	
		B:	189	
4,14				

Позиция согласно ведомости отделки фасадов	Керамогранит		
		12	

Позиция согласно ведомости отделки фасадов	Координаты цвета в RAL 7037	C:	11	
		M:	8	
		Y:	8	
		K:	46	
		R:	124	
		G:	127	
		B:	126	
2				

Позиция согласно ведомости отделки фасадов	Металл с покраской атмосферостойкой краской Координаты цвета в RAL 8028		
		7	

Позиция согласно ведомости отделки фасадов	Координаты цвета в RAL 7047	C:	0	
		M:	0	
		Y:	5	
		K:	20	
		R:	207	
		G:	208	
		B:	207	
9				

Позиция согласно ведомости отделки фасадов	Мягкая черепица Координаты цвета в RAL 8016		
		8	

Позиция согласно ведомости отделки фасадов	Координаты цвета в RAL 7040	C:	30	
		M:	20	
		Y:	10	
		K:	10	
		R:	157	
		G:	163	
		B:	166	
9,10				

						СПО56-2020-ОФ			
						Колерный паспорт объекта капитального строительства по ул. Полины Осипенко, 56 в Свердловском районе города Перми			
Изм.	Кол.уч.	Лист	№док.	Подпись	Дата	Многоквартирный жилой дом с помещениями общественного назначения	Стадия	Лист	Листов
							П	9	9
						Эталоны колеров		ООО «2D»	

СОГЛАСОВАНО  
1<sup>й</sup> заместитель начальника ДГА  
г. Перми - главный архитектор  
Д.Ю. Лапшин  
12.12.2020