

Общество с ограниченной ответственностью
ООО "АУДИТПРОЕКТСТРОЙ"

059-22-01-26-6534 от 11.12.2020

Номер и дата входящего заявления о согласовании колерного паспорта

**ПАСПОРТ ВНЕШНЕГО ОБЛИКА ОБЪЕКТА КАПИТАЛЬНОГО СТРОИТЕЛЬСТВА
(КОЛЕРНЫЙ ПАСПОРТ)**

АДРЕС ОБЪЕКТА: город Пермь, административный район Дзержинский,
улица Ветлужская, здание (строение) № 66.

шифр 5906-20-006-КПФ

ПЕРМЬ 2020 г.

Ведомость чертежей

ЛИСТ	НАИМЕНОВАНИЕ	ПРИМЕЧАНИЯ
1-2	Общие данные	
3-4	Существующее состояние фасадов (фотофиксация)	
5	Главный фасад	
6	Главный фасад по ул. Ветлужская	
7	Боковой фасад	
8	Дворовой фасад	
9	Дворовой фасад	
10	Дворовой фасад	
11-12	Размещение средств размещения информации, рекламных конструкций	
13	Эталоны колеров	

Пояснительная записка

Объект капитального строительства - 9 и 10 этажный многоквартирный жилой дом разной этажности со встроенно-пристроенными помещениями общественного назначения, расположенный по адресу г.Пермь, Дзержинский район, ул.Ветлужская, 66.

Год постройки и ввода в эксплуатацию: 1994 год;

В плане здание сложной конфигурации.

Наружные стены: кирпичные;

Кровля: плоская.

Настоящим колерным паспортом определяются виды и места размещения средств размещения информации, предусматривается частичная обшивка фасада композитными фасадными панелями; устройство крыльца входной группы с обшивкой козырька композитными фасадными панелями.

Раздел "Архитектурно-художественная подсветка" настоящим колерным паспортом не разрабатывается. Освещение фасада осуществляется за счет свечения окон и вывесок.

Предметом согласования данного колерного паспорта являются: принятые цветовые решения элементов фасада, применяемые материалы существующего объекта недвижимости, а также определение возможных типов размещения средств размещения информации на нем.

В соответствии с Градостроительным кодексом Российской Федерации, решением Пермской городской Думы от 18.12.2018 № 265 «Об утверждении Правил благоустройства территории города Перми и о признании утратившими силу отдельных решений Пермской городской Думы» и постановлением администрации города Перми от 22.02.2017 № 130 «Об утверждении формы и Порядка согласования паспорта внешнего облика объекта капитального строительства (колерного паспорта)» проекты колерных паспортов либо проекты изменений в колерные паспорта не являются разрешительной документацией на строительство, реконструкцию объекта капитального строительства; не являются правовым основанием для устройства пристроек, навесов, козырьков.

Ведомость отделки фасадов (начало)

ПОЗ.	ЭЛЕМЕНТ ФАСАДА	ЭТАЛОН КОЛЕРА	ОБОЗНАЧЕНИЕ	ВИД ОТДЕЛКИ	ПРИМ.
1	Цоколь		RAL 7035	Штукатурка. Покраска.	
2	Основное поле стен (тип 1)		Белый RAL 3012	Бетонная фасадная плитка с покраской атмосферостойкой краской	

Ведомость отделки фасадов (окончание)

ПОЗ.	ЭЛЕМЕНТ ФАСАДА	ЭТАЛОН КОЛЕРА	ОБОЗНАЧЕНИЕ	ВИД ОТДЕЛКИ	ПРИМ.
3	Основное поле стен (тип 2)		Белый	Мраморная фасадная плитка	
4	Основное поле стен (тип 3)		RAL 7036	Фасадные алюминиевые панели	
5	Переплеты окон, витражи, остекление балконов, лоджий		RAL 9016 RAL 7015	Металлопластик. Стеклопакеты	
6	Дверные блоки		RAL 7038 RAL 9016	Металлопластик	
7	Дверные блоки		RAL 7038	Металл с покраской атмосферостойкой краской	
8	Металлоконструкции, навесы, козырьки, пандусы, лестницы, ограждение крылец, лестниц, пандусов, кровли		RAL 7037	Металл с покраской атмосферостойкой краской	
9	Кровля, отливы		RAL 7035	Оцинкованная сталь. Металл с полимерным покрытием	
10	Стилобат		RAL 9016	Фасадные алюминиевые панели	
11	Основное поле стен (тип 4)		RAL 7037	Профилированные металлические листы	
12	Поле стен входной группы		RAL 7038	Фасадные алюминиевые панели	
13	Стойки (колонны) козырька		RAL 7038	Фасадные алюминиевые панели	
14	Основное поле стен (тип 5)		-	Кирпич силикатный	
15	Козырек		Индивидуальное изготовление	Фасадные декоративные панели	
16	Основное поле стен (простенки) (тип 6)		RAL 9016	Штукатурка. Покраска.	
17	Перила, ограждения		RAL 7035	Нержавеющая сталь	
18	Ограждение стилобата, перила, фонарные столбы, решетки		-	Металл с покраской атмосферостойкой краской. Ковка.	
19	Козырек		RAL 6032	Профилированные металлические листы с полимерным покрытием	
20	Бетонные конструкции (балки, перемычки, козырьки, ступени, ограждения лестниц)		RAL 7035	Бетон	
21	Козырек входной группы (подъезда)		Белый RAL 3012	Бетонная фасадная плитка с покраской атмосферостойкой краской	

Согласовано
1^й заместитель начальника ДГА
г.Перми - главный архитектор
Д.Ю. Папшин
22.02.2022г.

5906-20-006-КПФ

Колерный паспорт объекта капитального строительства по улице Ветлужской, здание (строение) № 66, Дзержинского района, города Перми.

Изм.	Кол.уч	Лист	№ док.	Подп.	Дата
Разраб.		Валетова		СВ	12.20
Н.контр.		Валетов		ВА	12.20

Многоквартирный жилой дом со встроенными/пристроенными нежилыми помещениями

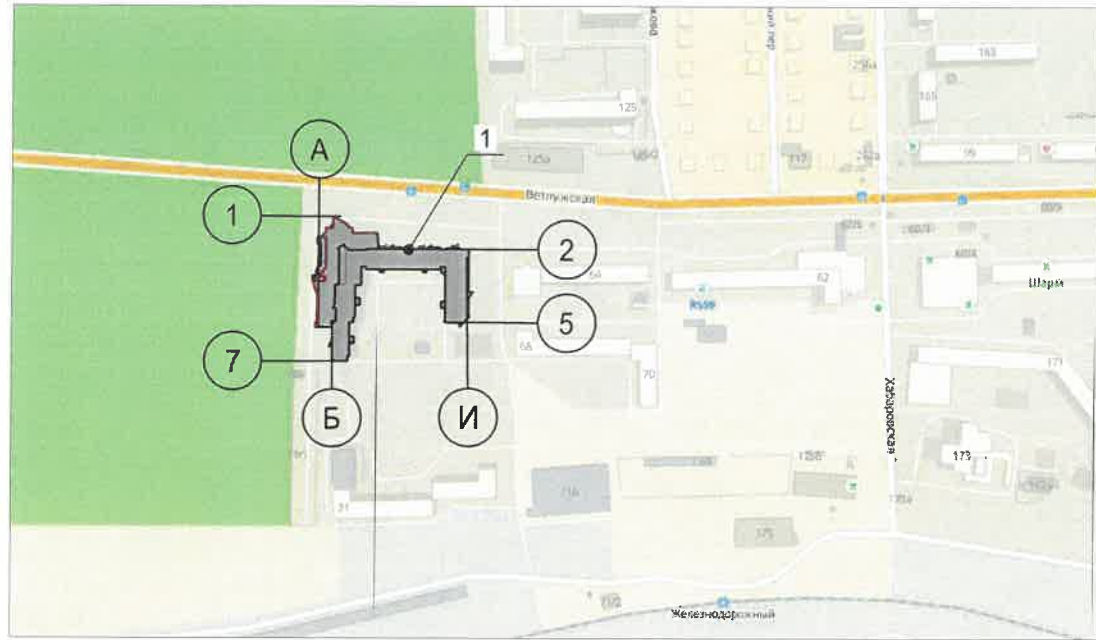
Стадия	Лист	Листов
П	1	13

Общие данные (начало)

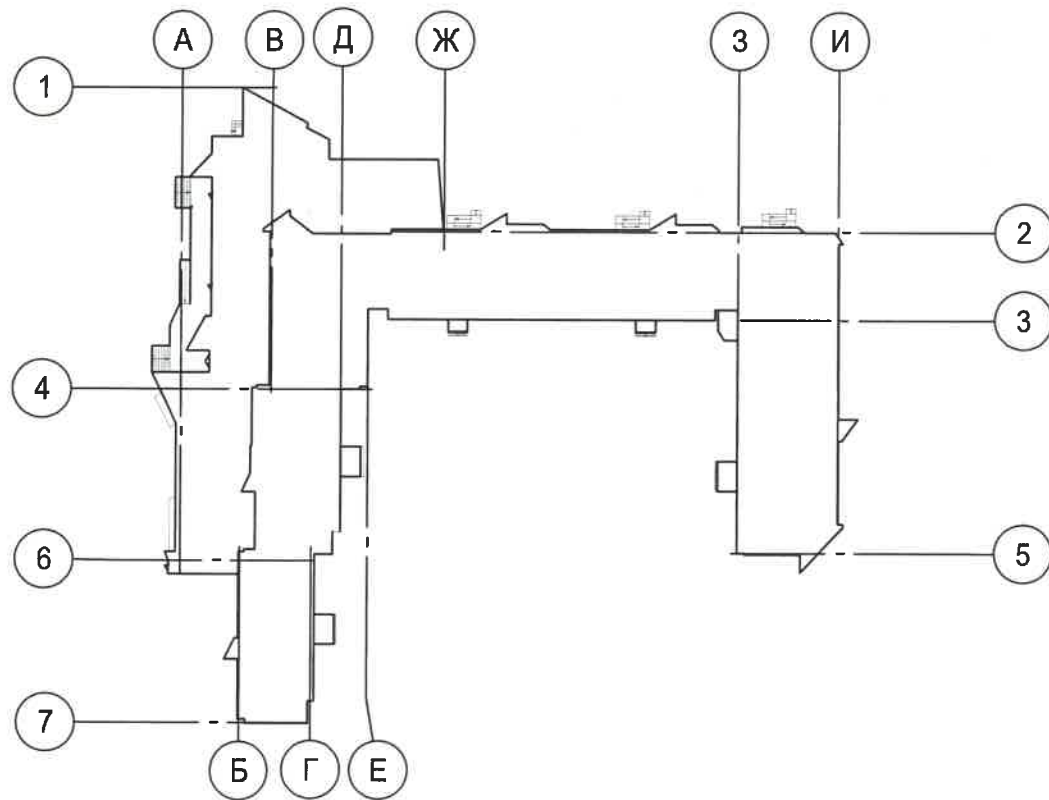
ООО "АУДИТПРОЕКТСТРОЙ"



Ситуационный план



План координационных осей



Ведомость ссылочных и прилагаемых документов

Обозначение	Наименование	Примечание
Ссылочные документы		
Решение Пермской городской Думы от 18.12.2018 №265	Об утверждении Правил благоустройства территории города Перми и о признании утратившими силу отдельных решений Пермской городской Думы	
Постановление администрации г. Перми от 22.02.2017 №130	Об утверждении формы и Порядка согласования паспорта внешнего облика объекта капитального строительства (колерного паспорта)	

ИНСТРУКЦИЯ

о порядке производства работ, связанных с окраской фасадов и всех наружных частей зданий, сооружений, строений, расположенных на территории города Перми.

- Окраска (отделка) фасадов и всех наружных частей зданий, сооружений, строений, расположенных на территории города Перми, может производиться лишь на основании паспорта внешнего облика объекта капитального строительства (колерного паспорта), согласованного департаментом градостроительства и архитектуры администрации г.Перми (далее - ДГА).
- До начала процесса окраски (отделки) здания или какого-либо сооружения должны быть произведены работы по капитальному ремонту всех без исключения наружных частей его, подлежащих окраске.
- До начала ремонта зданий, имеющих газосветовую рекламу, сообщить рекламораспространителю о предстоящих работах на фасаде здания с целью сохранения вывесок либо их демонтажу.
- Полуразрушенные и разрушенные архитектурные художественно-скульптурные детали здания, карнизы, колонны, пилястры, капители, фризы, тяги, лепные украшения, барельефы, мозаика, художественная роспись подлежат обязательному восстановлению в своем первоначальном виде. Категорически запрещается производить окраску здания без предварительного восстановления указанных деталей.
- Металлические поверхности отдельных частей здания, чугунные решетки, перила балконов и лестниц, кронштейны, дверные и оконные приборы, архитектурно-художественные детали перед окраской очищаются от грязи, ржавчины, старой краски и покрываются вновь лишь масляной краской.
- В соответствии с выданными образцами цвета (колерами) на окраску (отделку) здания организация, производящая ремонт здания, составляет пробные образцы цвета, которые наносятся на видное место стены.
- Проверку и согласование пробного образца цвета (колера), а также готовности поверхности стены и отдельных наружных частей здания к окраске производит уполномоченный представитель ДГА г.Перми. Без указанной проверки и согласования производить окраску (отделку) фасада категорически воспрещается.
- Домоуправления, организации и учреждения, производящие окраску (отделку) и связанный с нею ремонт здания, несут полную ответственность за точное выполнение настоящей инструкции и привлекаются к ответственности за ее нарушение.
- Цветовая гамма размещения информации должна гармонизировать с основным колористическим решением фасадов здания.
- По всем вопросам, связанным с производством работ, необходимо обращаться в ДГА по адресу: г.Пермь, ул.Сибирская, 15, каб 315, тел.212-76-98.

Условные обозначения

- 1 - Многоквартирный жилой дом со встроенными/пристроенными нежилыми помещениями по улице Ветлужской, 66 в Дзержинском районе города Перми.
- Фасады с местами размещения средств размещения информации, рекламных конструкций.
- Координационная ось

ПРИМЕЧАНИЕ: Координационные оси расставлены условно

						5906-20-006-КПФ			
						Колерный паспорт объекта капитального строительства по улице Ветлужской, здание (строение) № 66, Дзержинского района, города Перми.			
Изм.	Кол.уч.	Лист	№ док.	Подп.	Дата	Многоквартирный жилой дом со встроенными/пристроенными нежилыми помещениями	Стадия	Лист	Листов
Разраб.		Валетова		<i>СВ</i>	12.20		П	2	
Н.контр.		Валетов		<i>ВА</i>	12.20	Общие данные (продолжение)	ООО "АУДИТПРОЕКТСТРОЙ"		

Главный фасад (в осях 1-4)



Главный фасад (в осях 1-5)



Главный фасад (в осях И-3)



Главный фасад (в осях В-3)



Главный фасад (в осях 1-7)



Главный фасад (в осях 4-6)



Изм.	Кол.уч	Лист	№ док.	Подп.	Дата
Разраб.		Валетова		<i>СВ</i>	12.20
Н.контр.		Валетов		<i>ВВ</i>	12.20

Главный фасад (в осях Д-3)



Главный фасад (в осях В-И)



5906-20-006-КПФ

Колерный паспорт объекта капитального строительства по улице Ветлужской, здание (строение) № 66, Дзержинского района, города Перми.

Многоквартирный жилой дом со встроенными/пристроенными нежилыми помещениями

Стадия	Лист	Листов
П	3	

Фотофиксация (начало)

ООО "АУДИТПРОЕКТСТРОЙ"

Боковой фасад (в осях 2-5)



Дворовой фасад (в осях 3-И)



Дворовой фасад (в осях 3-5)



Дворовой фасад (в осях Е-3)



Дворовой фасад (в осях 7-3)



Боковой фасад (в осях 2-5)



						5906-20-006-КПФ			
						Колерный паспорт объекта капитального строительства по улице Ветлужской, здание (строение) № 66, Дзержинского района, города Перми.			
Изм.	Кол.уч	Лист	№ док	Подп.	Дата	Многоквартирный жилой дом со встроенными/пристроенными нежилыми помещениями	Стадия	Лист	Листов
Разраб.	Валетова			<i>ВВ</i>	12.20		П	4	
Н.контр.	Валетов			<i>ВВ</i>	12.20	Фотофиксация (продолжение)	ООО "АУДИТПРОЕКТСТРОЙ"		


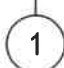


Условия переустройства входных групп:

1. В случае, если наружные лестницы при дополнительно устроенных входах в общественные помещения здания выходят за границы предоставленного земельного участка и красные линии квартала, то устройство дополнительных или переустройство существующих входных групп требует получения разрешения в установленном порядке;

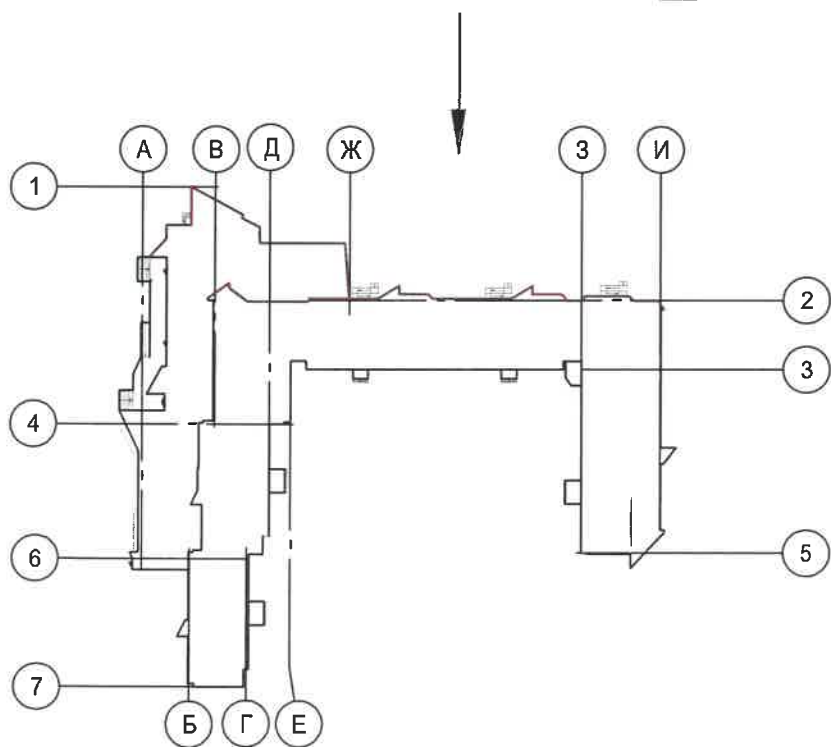
2. В случае устройства или переустройства (перепланировки, ремонта, реконструкции) помещений общественного назначения, их входных групп в обязательном порядке должны быть предусмотрены мероприятия по обеспечению доступности данных помещений для маломобильных групп населения, включая инвалидов, использующих кресла-коляски и собак-проводников (далее - МГН) в соответствии с требованиями СП 59.13330.2016 Свод правил. Доступность зданий и сооружений для маломобильных групп населения. Данный свод правил касается функционально-планировочных элементов зданий и сооружений, их участков или отдельных помещений, доступных для МГН (входные узлы, коммуникации, пути эвакуации, помещения и зоны обслуживания, а также их информационное и инженерное обустройство). В частности, лестницы при входах в общественные помещения должны дублироваться пандусами с уклоном не более 1:20 (5%) или иными средствами подъема (подъем платформы, лифты и т.д.) Согласно вышеуказанному Своду правил наружные лестницы и пандусы должны иметь поручни с учетом технических требований к опорным стационарным устройствам по ГОСТ Р 51261; размеры входной площадки при открывании дверей наружу должны быть не менее 1,4 x 2,0 или 1,5 x 1,85; размеры входной площадки с пандусом не менее 2,2x2,2 м.

Условные обозначения:


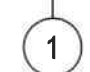
-  1 - выноска и номер позиции согласно Ведомости отделки фасадов на листе 1
-  1 - условная координационная ось здания

СОГЛАСОВАНО
 1й заместитель начальника ДГА
 г. Перми - главный архитектор
 Д.Ю. Лапшин
 "22" 10 2020

						5906-20-006-КПФ			
						Колерный паспорт объекта капитального строительства по улице Ветлужской, здание (строение) № 66, Дзержинского района, города Перми.			
Изм.	Кол.уч.	Лист	№ док.	Подп.	Дата	Многоквартирный жилой дом со встроенными/пристроенными нежилыми помещениями	Стадия	Лист	Листов
Разраб.	Валетова			<i>ВВ</i>	12.20		П	5	
						Главный фасад	ООО "АУДИТПРОЕКТСТРОЙ"		
Н.контр.	Валетов			<i>ВВ</i>	12.20				



Условные обозначения:

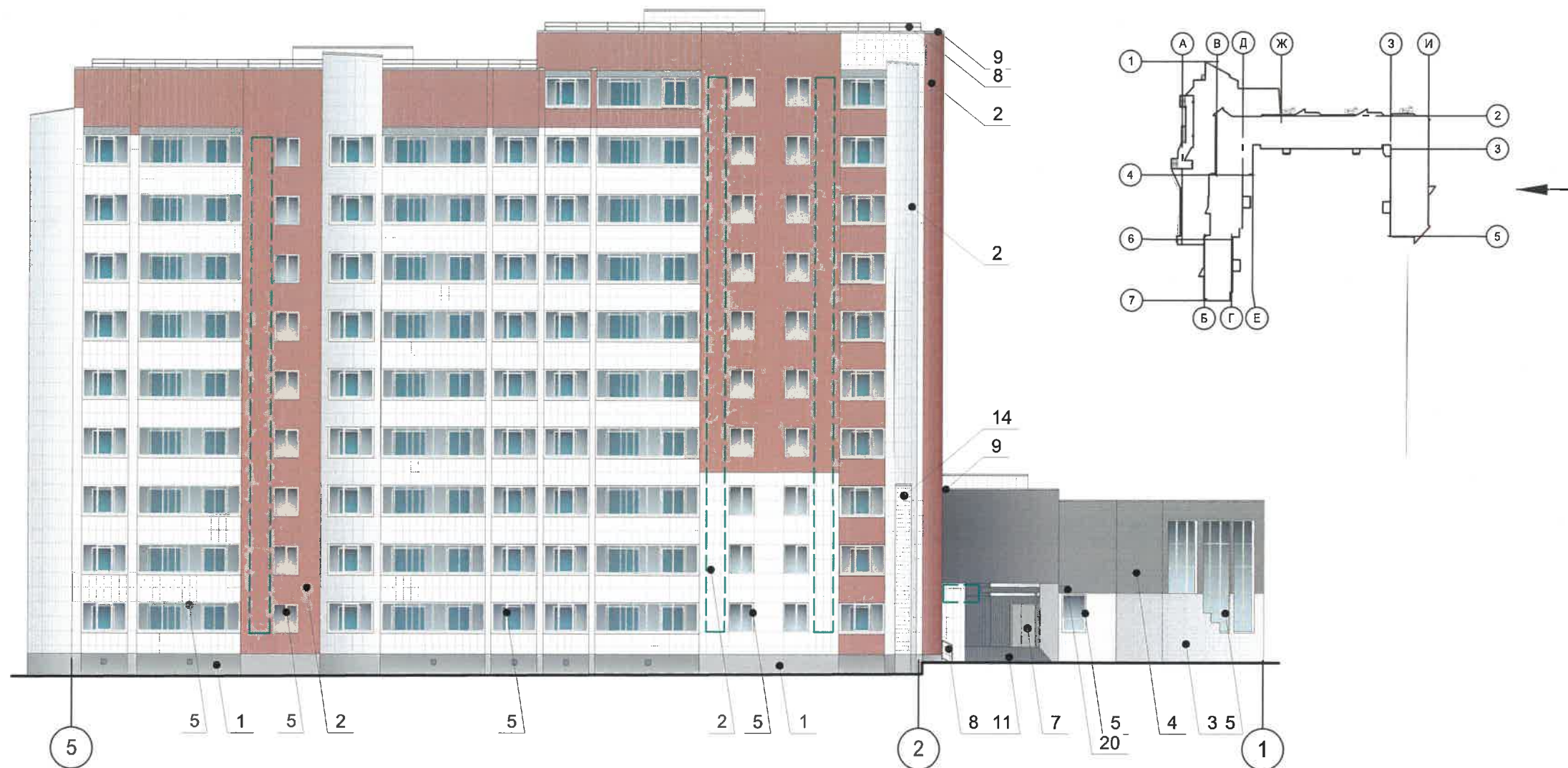
-  - выноска и номер позиции согласно Ведомости отделки фасадов на листе 1
-  - условная координационная ось здания

Примечание:

Условия устройства и переустройства входных групп см. лист 5

СОГЛАСОВАНО
 1й заместитель начальника ДГА
 г. Перми - главный архитектор
 Д.Ю. Лапшин
 12 2020

						5906-20-006-КПФ			
						Колерный паспорт объекта капитального строительства по улице Ветлужской, здание (строение) № 66, Дзержинского района, города Перми.			
Изм.	Кол.уч.	Лист	№ док.	Подп.	Дата	Многоквартирный жилой дом со встроенными/пристроенными нежилыми помещениями	Стадия	Лист	Листов
Разраб.	Валетова			<i>ВВ</i>	12.20		П	6	
Н.контр.	Валетов			<i>ВВ</i>	12.20	Главный фасад по ул. Ветлужская	ООО "АУДИТПРОЕКТСТРОЙ"		



Условия размещения дополнительного оборудования:

1. К дополнительному оборудованию относятся: наружные блоки систем вентиляции и кондиционирования, вентиляционные и водосточные трубы; антенны; видеокамеры наружного наблюдения; почтовые ящики, пристроенные электрощиты; флагштоки и так далее;
2. Размещение дополнительного оборудования, дополнительных элементов и устройств на фасадах объектов капитального строительства допускается при соблюдении следующих условий:
 - соответствие размещения дополнительного оборудования архитектурному решению фасадов, предусмотренному проектной документацией, в соответствии с которой осуществлено строительство (реконструкция) Объекта, с привязкой к единой (вертикальной, горизонтальной) системе осей фасадов;
 - единая горизонтальная ось - условная прямая линия. Определяется как половина расстояния между верхним и нижним архитектурным элементом (окна, наличники, карниз, фриз и другие), выделяющимся (западающим, выступающим) из плоскости стены;
 - единая вертикальная ось - условная прямая линия. Определяется как половина расстояния между границами одного архитектурного элемента (окна, двери, колонны) либо между двумя архитектурными элементами (окна, двери, колонны);
 - комплексное решение размещения оборудования - единое архитектурное и цветовое решение (в том числе размер, форма, материал);
 - размещение дополнительного оборудования на архитектурных деталях, элементах декора, поверхностях с ценной архитектурной отделкой, а также крепление, ведущее к повреждению архитектурных поверхностей, не допускаются.

Условные обозначения:

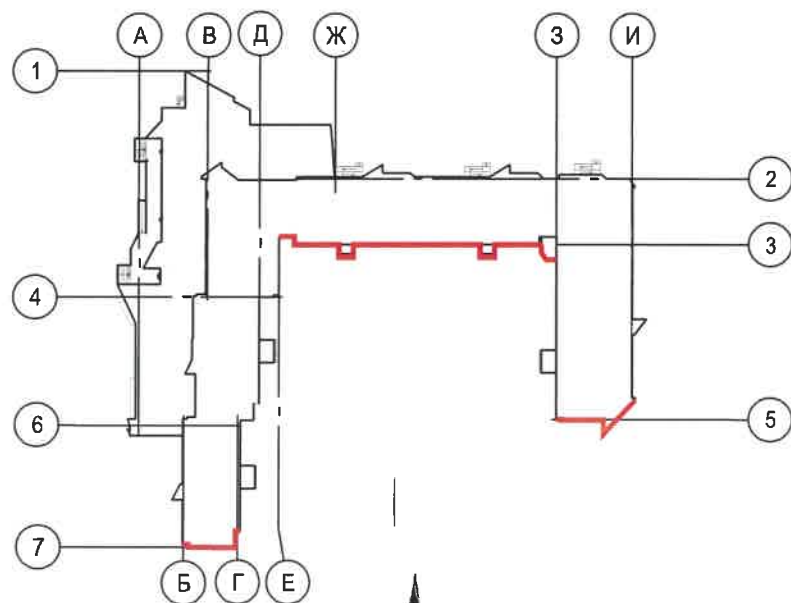
- выноска и номер позиции согласно Ведомости отделки фасадов на листе 1
- условная координационная ось здания
- место размещения дополнительного оборудования

Примечание:

Условия устройства и переустройства входных групп см. лист 5

СОГЛАСОВАНО
1^й заместитель начальника ДГА
г. Перми - главный архитектор
Д.Ю. Лапшин
"22" 2020

						5906-20-006-КПФ			
						Колерный паспорт объекта капитального строительства по улице Ветлужской, здание (строение) № 66, Дзержинского района, города Перми.			
Изм.	Кол.уч	Лист	№ док	Подп.	Дата	Многоквартирный жилой дом со встроенными/пристроенными нежилыми помещениями	Стадия	Лист	Листов
Разраб.	Валетова			<i>SV</i>	12.20		П	7	
Н.контр.	Валетов			<i>BA</i>	12.20	Боковой фасад	ООО "АУДИТПРОЕКТСТРОЙ"		



Условные обозначения:

1 - выноска и номер позиции согласно Ведомости отделки фасадов на листе 1

1 - условная координационная ось здания

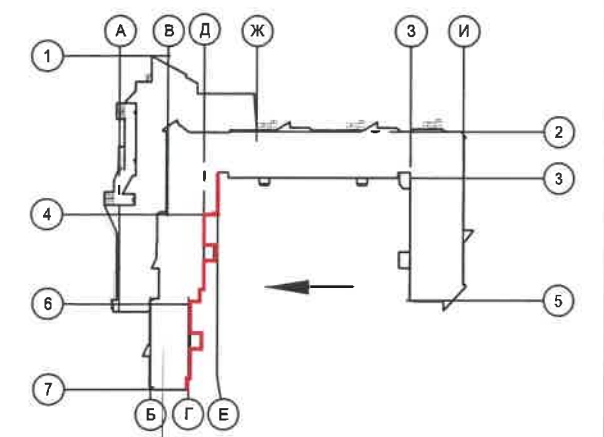
--- место размещения дополнительного оборудования

Примечание:

Условия устройства и переустройства входных групп см. лист 5
Условия размещения дополнительного оборудования см. лист 7

СОГЛАСОВАНО
1^й заместитель начальника ДГА
г. Перми - главный архитектор
Д.Ю. Лапшин
"22" 12 2020

						5906-20-006-КПФ			
						Колерный паспорт объекта капитального строительства по улице Ветлужской, здание (строение) № 66, Дзержинского района, города Перми.			
Изм.	Кол.уч.	Лист	№ док.	Подп.	Дата	Многоквартирный жилой дом со встроенными/пристроенными нежилыми помещениями	Стадия	Лист	Листов
Разраб.	Валетова			СН	12.20		П	8	
Н.контр.	Валетов			ВН	12.20	Дворовой фасад	ООО "АУДИТПРОЕКТСТРОЙ"		



Условные обозначения:

- 1 - выноска и номер позиции согласно Ведомости отделки фасадов на листе 1
- 1 - условная координационная ось здания

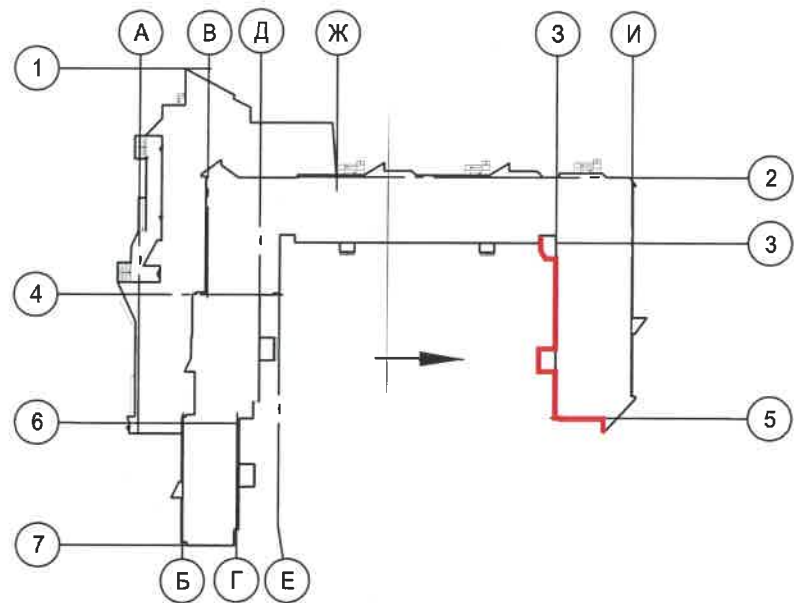
□ - место размещения дополнительного оборудования

Примечание:

Условия устройства и переустройства входных групп см. лист 5
 Условия размещения дополнительного оборудования см. лист 7

СОГЛАСОВАНО
 1й заместитель начальника ДГА
 г. Перми - главный архитектор
 Д.Ю. Лапшин
 20 12 20

						5906-20-006-КПФ			
						Колерный паспорт объекта капитального строительства по улице Ветлужской, здание (строение) № 66, Дзержинского района, города Перми.			
Изм.	Кол.уч.	Лист	№ док.	Подп.	Дата	Многоквартирный жилой дом со встроенными/пристроенными нежилыми помещениями	Стадия	Лист	Листов
Разраб.	Валетова			<i>SV</i>	12.20		П	9	
Н.контр.	Валетов			<i>BA</i>	12.20	Дворовой фасад	ООО "АУДИТПРОЕКТСТРОЙ"		



СОГЛАСОВАНО
 1^й заместитель начальника ЦГА
 г. Перми - главный архитектор
 Д.Ю. Яковлев
 20.12.2020

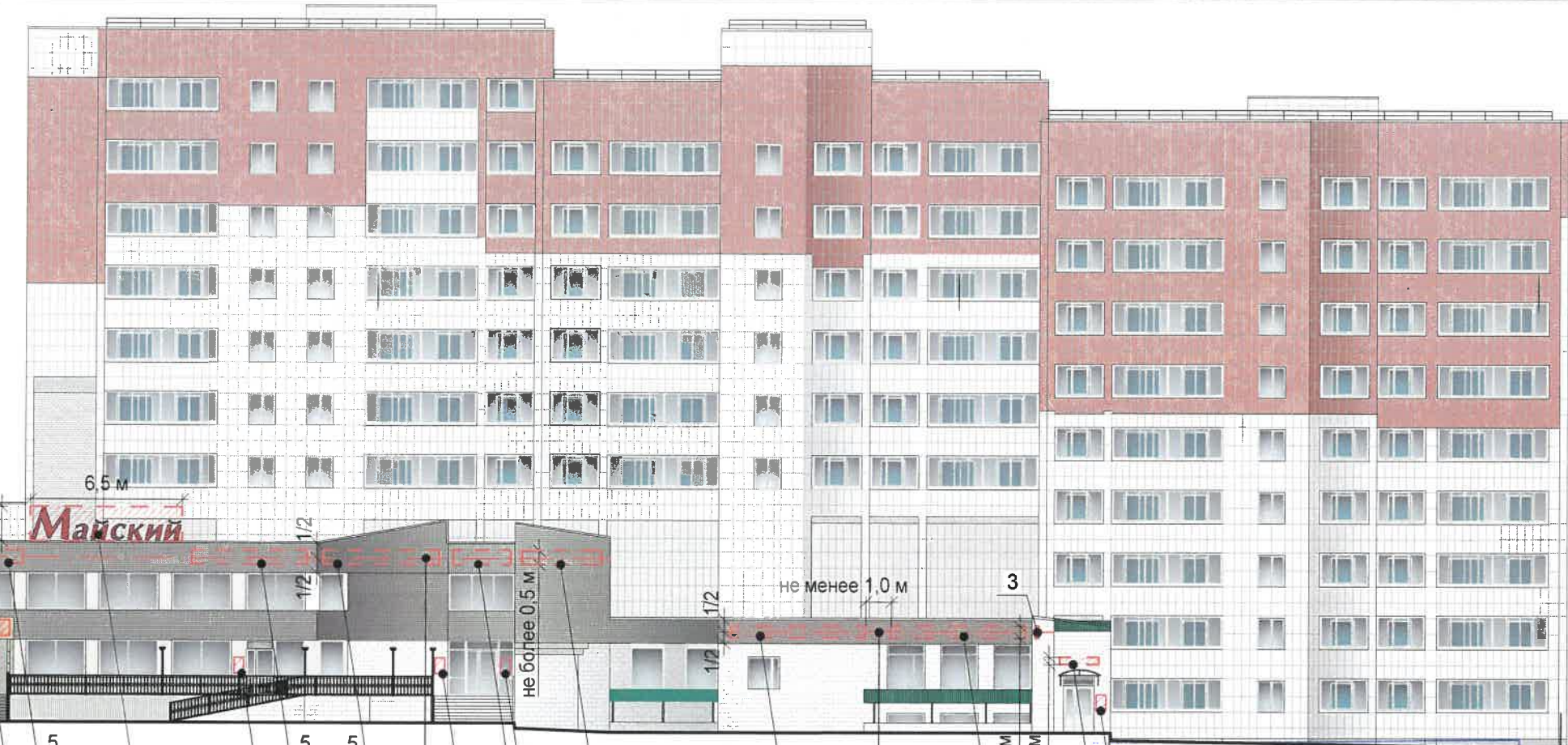
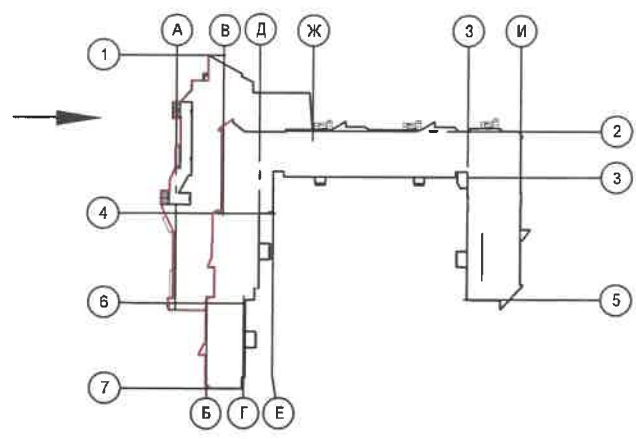
Условные обозначения:

- выноска и номер позиции согласно Ведомости отделки фасадов на листе 1
- условная координационная ось здания
- место размещения дополнительного оборудования

Примечание:

Условия устройства и переустройства входных групп см. лист 5
 Условия размещения дополнительного оборудования см. лист 7

						5906-20-006-КПФ			
						Колерный паспорт объекта капитального строительства по улице Ветлужской, здание (строение) № 66, Дзержинского района, города Перми.			
Изм.	Кол.уч.	Лист	№ док.	Подп.	Дата	Многоквартирный жилой дом со встроенными/пристроенными нежилыми помещениями	Стадия	Лист	Листов
Разраб.		Валетова		<i>ВВ</i>	12.20		П	10	
						Дворовой фасад	ООО "АУДИТПРОЕКТСТРОЙ"		
Н.контр.		Валетов		<i>ВВ</i>	12.20				

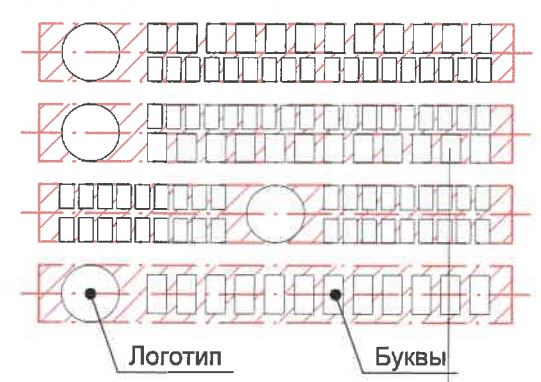


Ведомость средств размещения информации, рекламных конструкций

ПОЗ.	Тип объекта, материал, способы крепления	Цвет (с указанием RAL)	Наличие подсветки
1	Объемные буквы и/или логотипы, и/или стрелки, без "подложки", размещенные на металлических направляющих. Крышная установка. Оргстекло, металл, пластик	Фирменные цвета	Внутренняя или контурная подсветка
2	Информационная табличка (режимник) одиночная или модульная. Металл, пластик, оргстекло, ПФХ пленка	Фирменные цвета	Возможна внутренняя подсветка
3	Панель-кронштейн. Металл, пластик, оргстекло	Фирменные цвета	Возможна внутренняя подсветка
4	Указатель с наименованием улицы и номером дома (здания). Металл, пластик, оргстекло	Синий: (R(0), G(20), B (120)); белый (RAL 9016)	Возможна внутренняя подсветка
5	Объемные буквы и/или логотипы, и/или стрелки, без "подложки", размещенные на металлических направляющих в цвет фасада. Оргстекло, металл, пластик	Фирменные цвета	Внутренняя или контурная подсветка
6	Объемные буквы и/или логотипы, и/или стрелки, без "подложки", размещенные на металлических направляющих в цвет козырька. Оргстекло, металл, пластик	Фирменные цвета	Внутренняя или контурная подсветка

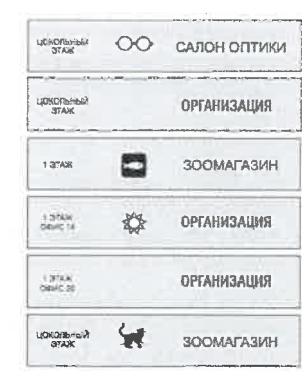
- Условные обозначения:**
- 1 - Выноска и номер позиции согласно Ведомости средств размещения информации, рекламных конструкций на листе 10
 - 1 - Условная координационная ось здания
 - ▨ - Место допустимого размещения средств размещения информации, рекламных конструкций
 - - Ось размещения средств размещения информации, рекламных конструкций

Схемы компоновки объемных букв и/или логотипов, относительно оси и места размещения средств размещения информации



Управление архитектуры и городского дизайна
ДГА администрации г.Перми
ОТВЕЧАЕТ АРХИТЕКТУРНОМУ
ОБЛИКУ ГОРОДА ПЕРМИ
« 22.12.2020 »
Лашин Ф.Ю. Подпись

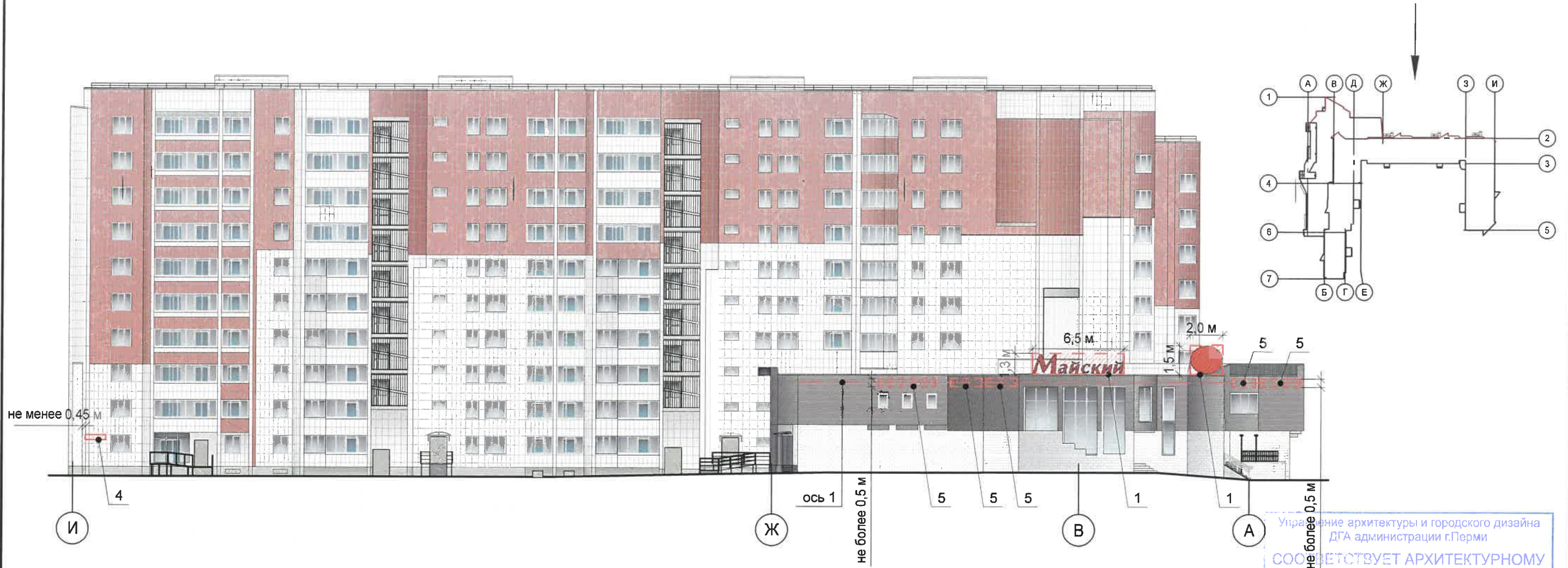
Пример сгруппированных модульных табличек



Узел крепления средств размещения информации на стене здания



						5906-20-006-КПФ			
						Колерный паспорт объекта капитального строительства по улице Ветлужской, здание (строение) № 66, Дзержинского района, города Перми.			
Изм.	Кол.уч.	Лист	№ док.	Подп.	Дата	Многоквартирный жилой дом со встроенными/пристроенными нежилыми помещениями	Стадия	Лист	Листов
Разраб.		Валетова		ВЛ	12.20		П	11	
						Размещение средств размещения информации, рекламных конструкций	ООО "АУДИТПРОЕКТСТРОЙ"		
Н.контр.		Валетов		ВЛ	12.20				



Условия размещения средств размещения информации:

1. Места размещения информации располагаются относительно условной прямой линии - единой горизонтальной оси. Местоположение оси на фасаде определяется как половина расстояния между верхним и нижним архитектурным элементом (окна, наличники, карниз, фриз и др.), выделяющимся (западающим, выступающим) из плоскости стены.
2. Размещение вывесок и рекламных конструкций должно осуществляться в границах места допустимого размещения средств размещения информации, рекламных конструкций, установленных данным колерным паспортом объектом капитального строительства.
3. Размещение вывесок по отношению друг к другу, их конфигурация, наполненность информацией должны соответствовать Стандартным требованиям к вывескам, их размещению и эксплуатации (далее - Стандартные требования), утвержденным Решением Пермской городской Думы от 18.12.2018 №265.
4. В случае, если планируемые к размещению вывески не соответствуют Стандартным требованиям и действующему колерному паспорту, требуется внесение изменений в колерный паспорт путем разработки нового колерного паспорта.
5. Габариты одиночных табличек (500x700), при размещении двух одинаковых табличек - режимников в пределах одной входной группы их размер и уровень установки должен быть одинаковым у каждой входной группы.
6. Узлы крепления конструкций к фасаду разрабатываются отдельным рабочим проектом.
7. Непосредственно на остеклении витрины допустимо не сплошное написание информации, состоящей из графической и (или) текстовой частей, занимающей не более 30% площади одного членения поля остекления (пункт 3.13. Стандартных требований). Сплошные вывески в витринах и на остеклении оконных, дверных полотен не должны превышать по высоте половину высоты витрины и остекления оконных, дверных полотен, а по ширине - половину ширины витрины и остекления оконных, дверных полотен и должны отступать от остекления не менее чем на 0,15 м (пункт 3.14. Стандартных требований).
8. В случае размещения рекламной конструкции на фасаде здания, строения, сооружения, такая конструкция должна быть отражена в составе нового колерного паспорта, а ее размещение должно осуществляться в соответствии с действующим порядком установки и эксплуатации рекламных конструкций на территории города Перми, утвержденным решением Пермской городской Думы, с последующим получением разрешения на установку и эксплуатацию рекламной конструкции в установленном порядке.

Условные обозначения:

- 1 - Выноска и номер позиции согласно Ведомости средств размещения информации, рекламных конструкций на листе 10
- 1 - Условная координационная ось здания
- ▨ - Место допустимого размещения средств размещения информации, рекламных конструкций
- - Ось размещения средств размещения информации, рекламных конструкций

						5906-20-006-КПФ			
						Колерный паспорт объекта капитального строительства по улице Ветлужской, здание (строение) № 66, Дзержинского района, города Перми.			
Изм.	Коп.уч	Лист	№ док	Подп.	Дата	Многоквартирный жилой дом со встроенными/пристроенными нежилыми помещениями	Стадия	Лист	Листов
Разраб.		Валетова		<i>ВВ</i>	12.20		П	12	
Н.контр.		Валетов		<i>ВВ</i>	12.20	Размещение средств размещения информации, рекламных конструкций	ООО "АУДИТПРОЕКТСТРОЙ"		

Позиция согласно ведомости отделки фасадов	RAL 7035	C	5	
		M	0	
		Y	5	
		K	20	
		R	203	
		G	208	
		B	204	
1,9,17				

Позиция согласно ведомости отделки фасадов	RAL 7038	C	30	
		M	10	
		Y	20	
		K	20	
		R	180	
		G	184	
		B	176	
6,7,12,13				

Позиция согласно ведомости отделки фасадов	RAL 7036	C	10	
		M	10	
		Y	10	
		K	40	
		R	154	
		G	150	
		B	151	
4				

Позиция согласно ведомости отделки фасадов	RAL 6032	C	90	
		M	10	
		Y	80	
		K	0	
		R	15	
		G	133	
		B	88	
19				

Позиция согласно ведомости отделки фасадов	RAL 7037	C	30	
		M	20	
		Y	20	
		K	40	
		R	124	
		G	127	
		B	126	
8,11				

Позиция согласно ведомости отделки фасадов	RAL 3012	C	5	
		M	50	
		Y	50	
		K	10	
		R	203	
		G	141	
		B	115	
2				

Позиция согласно ведомости отделки фасадов	RAL 9016	C	3	
		M	0	
		Y	0	
		K	0	
		R	247	
		G	251	
		B	245	
5,6,10,16				

СОГЛАСОВАНО
 1^й заместитель начальника ДГА
 г. Перми главный архитектор
 Д.Ю. Лапшин
 22 12 2020

						5906-20-006-КПФ			
						Колерный паспорт объекта капитального строительства по улице Ветлужской, здание (строение) № 66, Дзержинского района, города Перми.			
Изм.	Кол.уч.	Лист	№ док.	Подп.	Дата	Многоквартирный жилой дом со встроенными/пристроенными нежилыми помещениями	Стадия	Лист	Листов
Разраб.		Валетова		СН	12.20		П	13	
Н.контр.		Валетов		СН	12.20	Эталоны колеров	ООО "АУДИТПРОЕКТСТРОЙ"		