

ООО «Альба»

Свидетельство о допуске к определенному виду работ или видам работ, которые оказывают влияние на безопасность объектов капитального строительства № 283 от 21 мая 2014 года, выдано ИП «Национальный альянс проектировщиков «ГлавПроект»

от 04.12.2020 № 059-22-01-26-6441

Заказчик: Управляющая компания «Тихий двор»

**ПАСПОРТ ВНЕШНЕГО ОБЛИКА ОБЪЕКТА КАПИТАЛЬНОГО СТРОИТЕЛЬСТВА
(КОЛЕРНЫЙ ПАСПОРТ)**

АДРЕС ОБЪЕКТА: г.Пермь, административный район Ленинский
улица Петропавловская , здание (строение) № 91

Шифр: 008-2020-ОФ

ПЕРМЬ 2020г.

ВЕДОМОСТЬ ЧЕРТЕЖЕЙ

Лист	Наименование	Примечание
1	Общие данные (начало)	
2	Общие данные (окончание)	
3	Фотофиксация фасадов часть 1	
4	Фотофиксация фасадов часть 2	
5	Главный фасад	
6	Дворовой фасад	
7	Боковые фасады	
8-9	Размещение средств размещения информации рекламных конструкций	
10-11	Архитектурно-художественная подсветка	
12	Эталоны колеров	

ВЕДОМОСТЬ ОТДЕЛКИ ФАСАДОВ

Поз.	Элемент фасада	Эталон цвета	Обозначение	Вид отделки	Примечание
1	Оконные переплеты		RAL 9003 (Сигнальный белый)	Металлопластик	
2	Поле стен		RAL 9010 (Белый)	Фиброцементные плиты	
3	Поле стен		RAL 1013 (Жемчужно-белый)	Фиброцементные плиты	
4	Поле стен		RAL 1024 (Охра желтая)	Фиброцементные плиты	
5	Поле стен		RAL 8001 (Охра коричневая)	Фиброцементные плиты	
6	Поле стен		RAL 8004 (Медно-коричневый)	Фиброцементные плиты	
7	Цоколь		RAL 7024 (Графитовый серый)	Природный камень, керамогранит	
8	Ограждения лоджий		RAL 7011 (Железно-серый)	Алюмокомпозитные панели	
9	Переплеты балконов и лоджий		RAL 7011 (Железно-серый)	Алюминиевые профили	
10	Верхнее заполнение витражей лоджий		-	Светопрозрачные конструкции из безопасного стекла*	Степень зеркальности и цвет тонировки требует доп. согл.
11	Нижнее заполнение витражей лоджий		-		
12	Двери, козырьки, метал. элементы, крыльца		RAL 7024 (Графитовый серый)	Металл с окраской атмосферостойкой краской	
13	Лифтовая шахта		RAL 9010 (Белый)	Окраска	
14	Ограждение балконов, ограждение лестницы		RAL 9010 (Белый)	Оцинкованная сталь с полимерным покрытием/Алюмокомпозитные панели	
15	Двери лифтовой шахты, пожарная лестница, покрытие козырьков		RAL 7040 (Серое окно)	Металл с окраской атмосферостойкой краской	

Пояснительная записка

Настоящим колерным паспортом:

Предметом согласования данного колерного паспорта являются: принятые цветовые решения элементов фасада, применяемые материалы существующего объекта недвижимости, а также определение возможных типов размещения средств размещения информации на нем. Средства размещения информации, рекламные конструкции, не соответствующие типу и местам их возможного размещения, подлежат демонтажу.

Уточняются виды и места размещения средств размещения информации.

В соответствии с Градостроительным кодексом Российской Федерации, решением Пермской городской Думы от 18.12.2018 № 265 «Об утверждении Правил благоустройства территории города Перми и о признании утратившими силу отдельных решений Пермской городской Думы» и постановлением администрации города Перми от 22.02.2017 № 130 «Об утверждении формы и Порядка согласования паспорта внешнего облика объекта капитального строительства (колерного паспорта)» проекты колерных паспортов либо проекты изменений в колерные паспорта не являются разрешительной документацией на строительство, реконструкцию объекта капитального строительства; не являются правовым основанием на устройство пристроек, навесов, козырьков.

Краткая характеристика объекта:

9-этажный многоквартирный шести подъездный жилой дом по адресу: г. Пермь, Ленинский район, ул. Петропавловская, 91.

Здание расположено в жилом квартале улиц Моностырская -Петропавловская - Крисанова Ленинского района города Перми.

Серия и тип постройки здания - I-464Д

В настоящее время домом управляет УК «Тихий двор»

В плане дом прямоугольной конфигурации.

Материалы несущих стен – крупнопанельный.

Материал перекрытий – железобетонные.

Тип фасада – Бетонные панели с гравийной обсыпкой.

Кровля – плоская бетонные плиты.

В начале 1970-х годов стал осуществляться проект застройки горы Слудки 9-ти и 12-ти этажными домами (авторы И.А. Плотникова и А.П. Загородников). Дом по ул. Петропавловской, 91 является частью данного ансамбля, так же как и дома по ул. Петропавловской, 83, 87, 91, которые выполнены по единому проекту, в единой стилистике, поэтому данный колерный паспорт здания по ул. Петропавловской, 91 может быть использован при подготовке проектно-сметной документации на капитальный ремонт фасадов зданий по ул. Петропавловской, 83, 87, 91.

*Безопасное стекло - это общее наименование для закаленного и термоупрочненного стекла, строительного триплекса и многослойного стекла, а также стекла с защитной полимерной пленкой, которые обладают различными прочностными характеристиками и свойствами безопасности.

Современное состояние:

Дом крупнопанельный бетонный с гравийной обсыпкой. Цвет серый (бетонный). С учетом выполненных зондажей красочных слоев нет.

Цоколь панельный бетонный с крупной гравийной обсыпкой. В настоящее время цвет цоколя серый (бетонный).

Архитектурного декора нет.

Деревянные оконные блоки, исторически окрашенные белой краской, практически полностью заменены на белые металлопластиковые стеклопакеты, почти без сохранения исторического рисунка переплетов. Козырьки над входами в подъезды - однотипные. Козырьки бетонные.

Исторические входные деревянные двери не сохранились, заменены на металлические глухие, выкрашенные в серый и коричневые цвета.

Современная отделка ограждения балконов и лоджий разнородна: дерево (вагонка) асбестоцементные листы, бетонный перекрытия, ПВХ-сайдинг, металлические листы, армированное стекло. Сохранившаяся историческая асбестоцементные листы, окрашенные в белый и темно-серый цвета, армированное стекло. Частично балконы остеклены, рисунок остекления разнородный.

Отделка фасадов в удовлетворительном состоянии.

008-2020-ОФ

				008-2020-ОФ		
				Колерный паспорт объекта капитального строительства по ул.Петропавловская №91, Ленинского района г.Перми.		
Изм.	Кол.уч	Лист	№ док.	Подп.	Дата	
Разработал	Плотников			<i>Плотников</i>	12.20	
				Многоквартирный жилой дом		
				П	1	12
				Общие данные (начало)		ООО "Альба"
Н. Контр.	Гуриков			<i>Гуриков</i>	12.20	



Взам. инв. №

Подп. и дата

Инв. № подл.

Инструкция о порядке производства работ, связанных с окраской фасадов и всех наружных частей зданий, сооружений, строений, расположенных на территории города Перми

1. Окраска (отделка) фасадов и всех наружных частей зданий, сооружений, строений, расположенных на территории города Перми, может производиться лишь на основании паспорта внешнего облика объекта капитального строительства (колерного паспорта), согласованного департаментом градостроительства и архитектуры администрации г.Перми (далее - ДГА).

2. До начала процесса окраски (отделки) здания или какого-либо сооружения должны быть произведены работы по капитальному ремонту всех без исключения наружных частей его, подлежащих окраске.

3. До начала ремонта зданий, имеющих газосветовую рекламу, сообщить рекламораспространителю о предстоящих работах на фасаде здания с целью сохранения вывесок либо их демонтажу.

4. Полуразрушенные и разрушенные архитектурные художественно-скульптурные детали здания, карнизы, колонны, пилястры, капители, фризы, тяги, лепные украшения, барельефы, мозаика, художественная роспись подлежат обязательному восстановлению в своем первоначальном виде.

Категорически запрещается производить окраску здания без предварительного восстановления указанных деталей.

5. Металлические поверхности отдельных частей здания, чугунные решетки, перила балконов и лестниц, кронштейны, дверные и оконные приборы, архитектурно-художественные детали перед окраской очищаются от грязи, ржавчины, старой краски и покрываются вновь лишь масляной краской.

6. В соответствии с выданными образцами цвета (колерами) на окраску (отделку) здания организация, производящая ремонт здания, составляет пробные образцы цвета, которые наносятся на видное место стены.

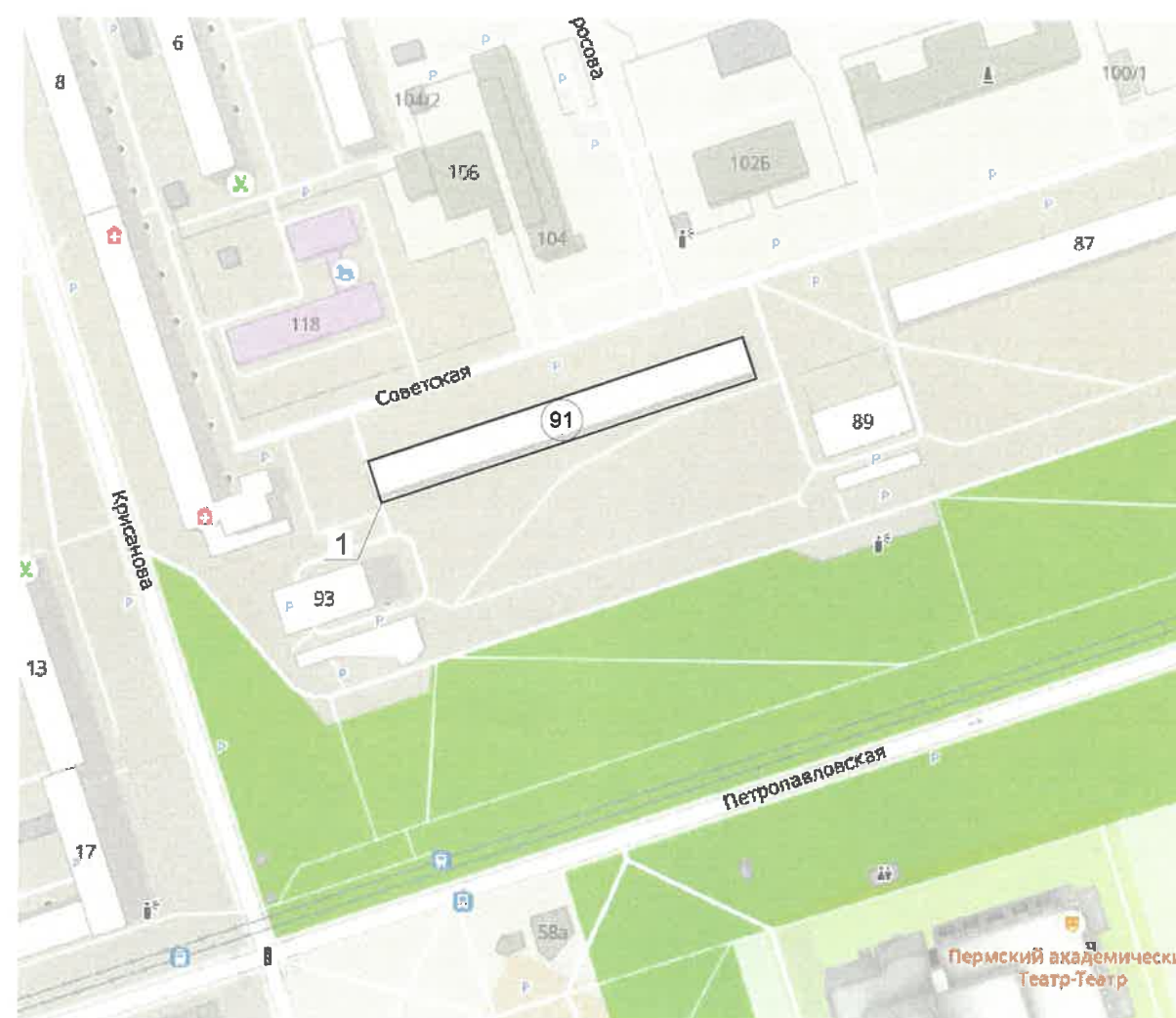
7. Проверку и согласование пробного образца цвета (колера), а также готовности поверхности стены и отдельных наружных частей здания к окраске производит уполномоченный представитель ДГА г.Перми. Без указанной проверки и согласования производить окраску (отделку) фасада категорически воспрещается.

8. Домоуправления, организации и учреждения, производящие окраску (отделку) и связанный с нею ремонт здания, несут полную ответственность за точное выполнение настоящей инструкции и привлекаются к ответственности за ее нарушение.

9. Цветовая гамма размещения информации должна гармонировать с основным колористическим решением фасадов здания.

10. По всем вопросам, связанным с производством работ, необходимо обращаться в ДГА по адресу: г.Пермь, ул.Сибирская, 15, каб 315, тел.212-76-98).

Ситуационный план



Условные обозначения

- 1 - Многоквартирный жилой дом со встроенными помещениями поул. Петропавловская, 91 в Ленинском районе города Перми
- фасады с местами размещения средств размещения информации, рекламных конструкций

Ведомость ссылочных и прилагаемых документов

Обозначение	Наименование	Примечание
Решение Пермской городской Думы от 18.12.2018 № 265	Об утверждении Правил благоустройства территории города Перми и о признании утратившими силу отдельных решений Пермской городской Думы	
Постановление администрации г.Перми от 22.02.2017 № 130	Об утверждении формы и Порядка согласования паспорта внешнего облика объекта капитального строительства (колерного паспорта)	
№ СЭД 22-01-05-13 057-09-2013-ОФот 02.04.2013	Колерный паспорт здания по адресу: ул. Петропавловская д. 91, Ленинского района города Перми, Шифр 057-09-2013-ОФ	Согласовано 2 4.03.2014

008-2020-ОФ

Колерный паспорт объекта капитального строительства по ул.Петропавловская №91, Ленинского района г.Перми.

Изм.	Кол.уч	Лист	№ док.	Подп.	Дата
Разработал	Плотников			<i>Плотников</i>	12.20
Н. Контр.	Гуриков			<i>Гуриков</i>	12.20

Многоквартирный жилой дом	Стадия	Лист	Листов
	П	2	
Общие данные (окончание)	ООО "Альба"		

Формат А3

Взам. инб. №
Подп. и дата
Инб. № подл.



Главный фасад с улицы Петропавловской (существующее положение)



Дворовой фасад (существующее положение)



Боковой фасад (существующее положение)



Боковой фасад (существующее положение)

Изм. №подл. Подп. и дата Возм. инв. №

008-2020-ОФ					
Колерный паспорт объекта капитального строительства по ул.Петропавловская №91, Ленинского района г.Перми.					
Изм.	Кол.уч	Лист	Недок	Подп.	Дата
	Разработал	Плотников		<i>Плотников</i>	12.20
				И. Контр.	Гуриков
				<i>Гуриков</i>	12.20
				Многоквартирный жилой дом	
				Стадия	Лист
				П	3
				Листов	
				ООО "Альба"	



Главный фасад с улицы Петропавловская (существующее положение)



Боковой фасад (существующее положение)



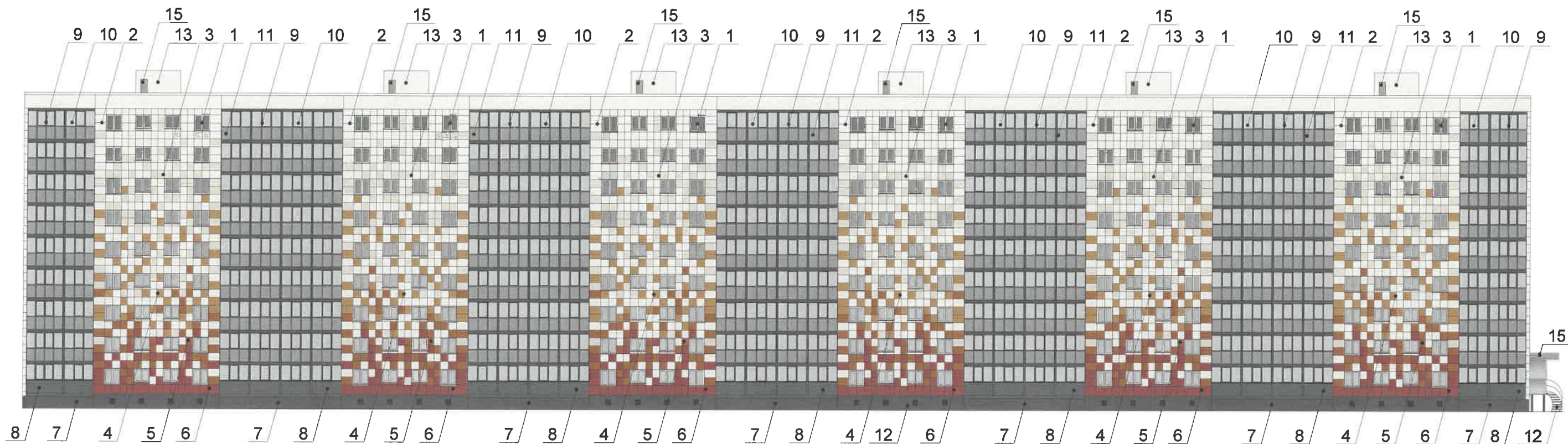
Дворовой фасад (существующее положение)



Боковой фасад (существующее положение)

Взам. инв. №
Подп. и дата
Инв. №подл.

					008-2020-ОФ				
					Колерный паспорт объекта капитального строительства по ул.Петропавловская №91, Ленинского района г.Перми.				
Изм.	Кол.уч	Лист	Недок.	Подп.	Дата	Многоквартирный жилой дом	Стадия	Лист	Листов
Разработал	Плотников			<i>Плотников</i>	12.20		П	4	
Н. Контр.	Гуриков			<i>Гуриков</i>	12.20	Фотофиксация фасадов часть 2	ООО "Альба"		



СОГЛАСОВАНО
 1^й заместитель начальника ДГА
 г. Перми - главный архитектор
 Д.Ю. Лаптев
 17 декабря 2020

Условные обозначения

1 - позиция эталона цвета согласно ведомости отделки фасадов

ПРИМЕЧАНИЕ:

1. В случае, если наружные лестницы при дополнительно устроенных входах в общественные помещения здания выходят за границы предоставленного земельного участка и красные линии квартала, то устройство дополнительных или переустройство существующих входных групп требует получения разрешения в установленном порядке;

2. В случае устройства или переустройства (перепланировки, ремонта, реконструкции) помещений общественного назначения, их входных групп в обязательном порядке должны быть предусмотрены мероприятия по обеспечению доступности данных помещений для маломобильных групп населения, включая инвалидов, использующих кресла-коляски и собак-проводников (далее-МГН) в соответствии с требованиями СП 59.13330.2016 Свод правил. Доступность зданий и сооружений для маломобильных групп населения. Данный свод правил касается функционально-планировочных элементов зданий и сооружения, их участков или отдельных помещений, доступных для МГН (входные узлы, коммуникации, пути эвакуации, помещения и зоны обслуживания, а также их информационное и инженерное обустройство). В частности, лестницы при входах в общественные помещения должны дублироваться пандусами с уклоном не более 1:20 (5%) или иными средствами подъема (подъемные платформы, лифты и т.д.). Согласно вышеуказанному Своду правил наружные лестницы и пандусы должны иметь поручни с учетом технических требований к опорным стационарным устройствам по ГОСТ Р 51261; размеры входной площадки при открывании дверей наружу должны быть не менее 1,4 x 2,0 или 1,5 x 1,85; размеры входной площадки с пандусом не менее 2,2 x 2,2 м.

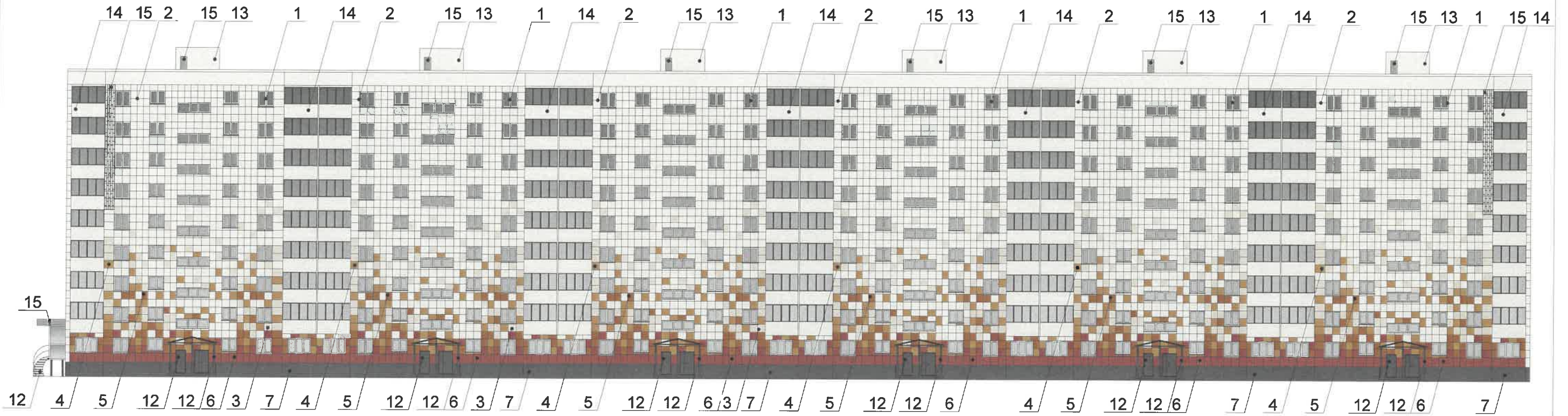
008-2020-ОФ

Колерный паспорт объекта капитального строительства по ул.Петропавловская №91, Ленинского района г.Перми.

Изм.	Кол.уч	Лист	Недок.	Подп.	Дата	Многоквартирный жилой дом	Стадия	Лист	Листов
Разработал	Плотников			Лаптев	12.20		П	5	
Н. Контр.	Гуриков				12.20	Главный фасад	ООО "Альба"		

Формат А3

Взам. инв. №
 Подп. и дата
 Инв. №подл.



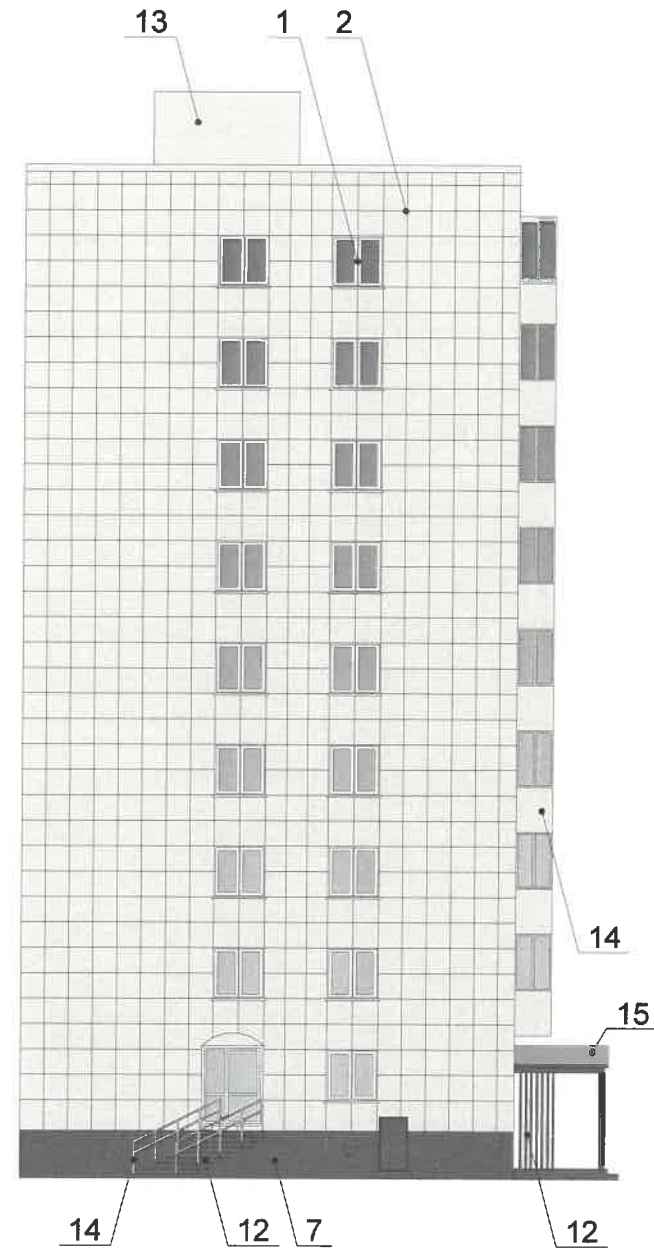
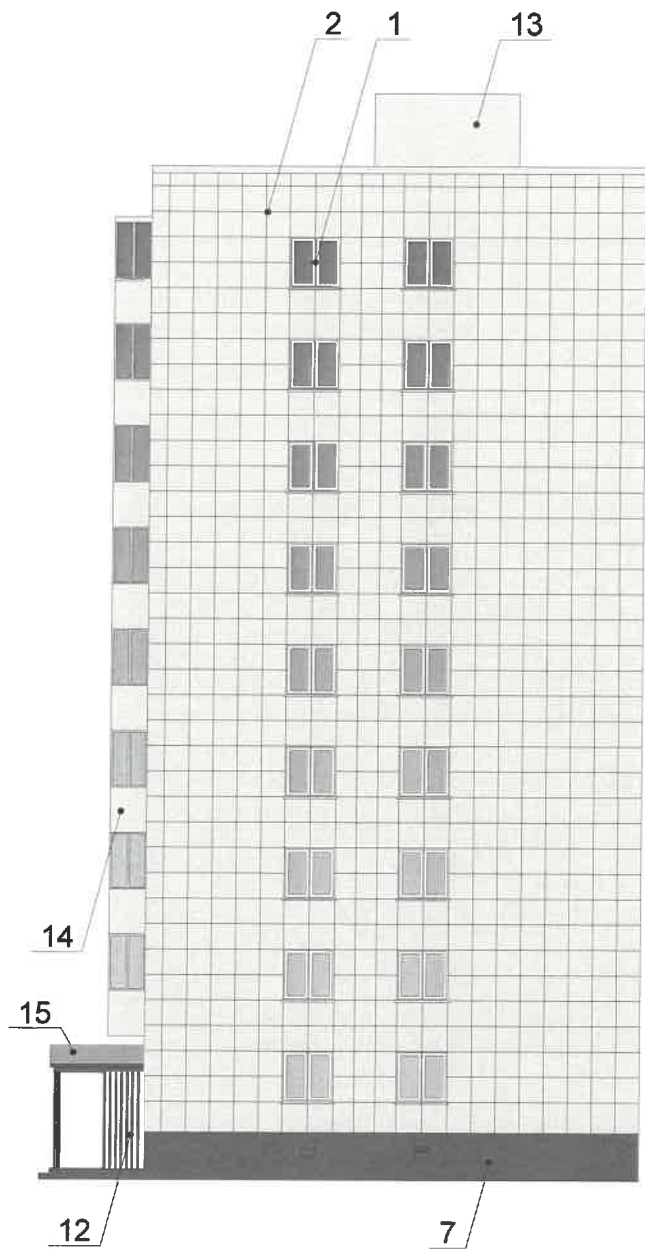
СОГЛАСОВАНО
 1^й заместитель начальника ДГА
 г. Перми - главный архитектор
 И.И. Лапшин
 17 декабря 2020

Условные обозначения

 - позиция эталона цвета согласно ведомости отделки фасадов

Взам. инв. №
 Подп. и дата
 Инв. №подл.

					008-2020-ОФ				
					Колерный паспорт объекта капитального строительства по ул.Петропавловская №91, Ленинского района г.Перми.				
Изм.	Кол.уч	Лист	Недок.	Подп.	Дата	Многоквартирный жилой дом	Стадия	Лист	Листов
Разработал	Плотников			<i>Плотников</i>	12.20		П	6	
Н. Контр.	Гуриков			<i>Гуриков</i>	12.20	Дворовой фасад	ООО "Альба"		



Условные обозначения



- позиция эталона цвета согласно ведомости отделки фасадов

СОГЛАСОВАНО
1^й заместитель начальника ДГА
г. Перми - главный архитектор
17 декабря 2020

Взам. инв. №
Подп. и дата
Инв. № подл.

008-2020-ОФ				
Колерный паспорт объекта капитального строительства по ул.Петропавловская №91, Ленинского района г.Перми.				
Изм.	Кол.уч	Лист	Недок.	Подп.
	Разработал	Плотников		<i>Плотников</i>
				12.20
Многоквартирный жилой дом			Стадия	Лист
			П	7
Боковые фасады			ООО "Альба"	
Н. Контр.	Гуриков			12.20

Формат А3



Управление архитектуры и городского дизайна
ДГА администрации г.Перми
СООТВЕТСТВУЕТ АРХИТЕКТУРНОМУ
ОБЛИКУ ГОРОДА ПЕРМИ

«17» декабря 2019

Подпись

Ведомость средств размещения информации, рекламных конструкций

Условия размещения средств размещения информации, рекламных конструкций.

1. Место размещения информации располагаются относительно условной прямой линии - единой горизонтальной оси. Местоположение оси на фасаде определяется как половина расстояния между верхним и нижним архитектурным элементом (окна, наличники, карниз, фриз и др.), выделяющимся (западающим, выступающим) из плоскости стены.
 2. Размещение вывесок и рекламных конструкций должно осуществляться в границах места допустимого размещения средств размещения информации, рекламных конструкций, установленных данным колерным паспортом объектом капитального строительства.
 3. Размещение вывесок по отношению друг к другу, их конфигурация, наполненность информацией должны соответствовать Стандартным требованиям к вывескам, их размещению и эксплуатации (далее - Стандартные требования), утвержденным Решением Пермской городской Думы от 18.12.2018 №265.
 4. В случае, если планируемые к размещению вывески не соответствуют Стандартным требованиям и действующему колерному паспорту, требуется внесение изменений в колерный паспорт путем разработки нового колерного паспорта.
 5. Максимальный размер информационных табличек - 0,5 м x 0,7 м (пункт 2.13 Стандартных требований).
 6. Узел крепления каждого типа объекта информации разрабатывается отдельным рабочим проектом.
 7. В случае размещения рекламной конструкции на фасаде здания, строения, сооружения, такая конструкция должна быть отражена в составе нового колерного паспорта, а ее размещение должно осуществляться в соответствии с действующим порядком установки эксплуатации рекламных конструкций на территории города Перми, утвержденным решением пермской городской Думы, с последующим получением на установку и эксплуатацию рекламной конструкции в установленном порядке.
- *Непосредственно на остеклении витрины допустимо не сплошное написание информации, состоящей из графической и (или) текстовой частей, занимающей не более 30% площади одного членения поля остекления (пункт 3.13. Стандартных требований);
- Сплошные вывески в витринах и на остеклении оконных, дверных полотен не должны превышать по высоте половину высоты витрины и остекления оконных, дверных полотен, а по ширине - половину ширины витрины и остекления оконных, дверных полотен и должны отступать от остекления не менее чем на 0,15 м (пункт 3.14. Стандартных требований).
8. В случае возникновения спорных ситуаций с другими организациями в отношении мест размещения нестандартных вывесок (расположенных не в границах занимаемого помещения), регулирование конфликта и окончательное решение по размещению вывесок той или иной претендующей организации, в соответствии с положениями Жилищного кодекса Российской Федерации, должно приниматься на собрании собственников помещений в многоквартирном доме.

Условные обозначения

- единая горизонтальная ось средств размещения рекламы
- места допускаемого размещения средств размещения информации, рекламных конструкций

№	Тип объекта, материал, способы крепления	Цвет (с указанием RAL)	Наличие подсветки
1	Указатель с наименованием улицы и номером дома (здания). Оргстекло, пластик, металл (900x350)	Синий: R-(0), G-(20), B-(120), белый	Возможна подсветка
2	Указатель с номером подъезда и номерами квартир	Синий: R-(0), G-(20), B-(120), белый	С подсветкой
3	Вывеска - объемные буквы и/или логотипы без подложки на металлических направляющих в цвет фасада на стене здания. Металл, пластик, оргстекло	Фирменные цвета	Возможна подсветка
4	Информационная табличка (режимник). Одиночная (500x700) или модульная. Оргстекло, пластик, металл	Фирменные цвета	Без подсветки

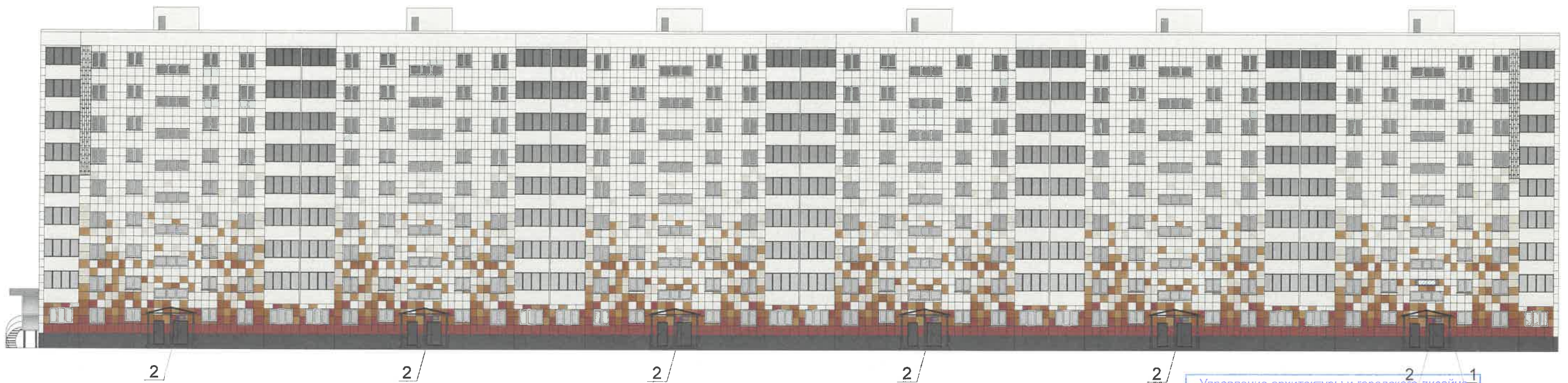
				008-2020-ОФ			
				Колерный паспорт объекта капитального строительства по ул.Петропавловская №91, Ленинского района г.Перми.			
Изм. Кол.уч	Лист Недок.	Подп.	Дата	Многоквартирный жилой дом	Стадия	Лист	Листов
Разработал	Плотников	Г.И.И.И.	12.20		П	8	
Н. Контр.	Гуриков	Г.И.И.И.	12.20	Размещение средств размещения информации рекламных конструкций	ООО "Альба"		

Формат А3

Взам. инв. №

Лист. и дата

Инв. №подл.

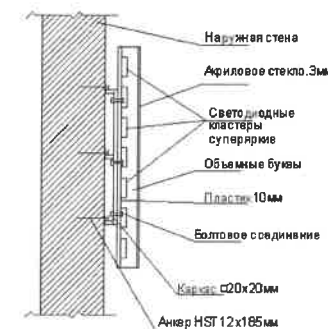


Управление архитектуры и городского дизайна
 ДГА администрации г.Перми
**СООТВЕТСТВУЕТ АРХИТЕКТУРНОМУ
 ОБЛИКУ ГОРОДА ПЕРМИ**
«17» декабря 2020г
 Подпись _____

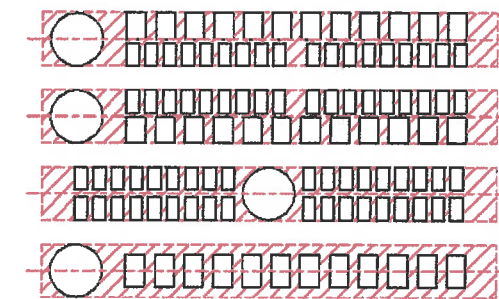
Условные обозначения

- единая горизонтальная ось средств размещения рекламы
- места допускаемого размещения средств размещения информации, рекламных конструкций

Узел крепления средств размещения информации



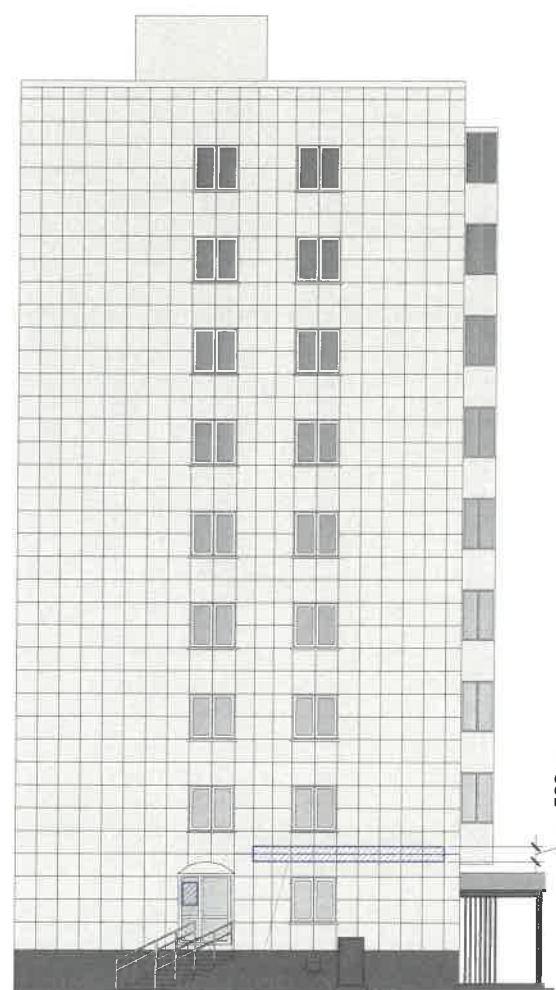
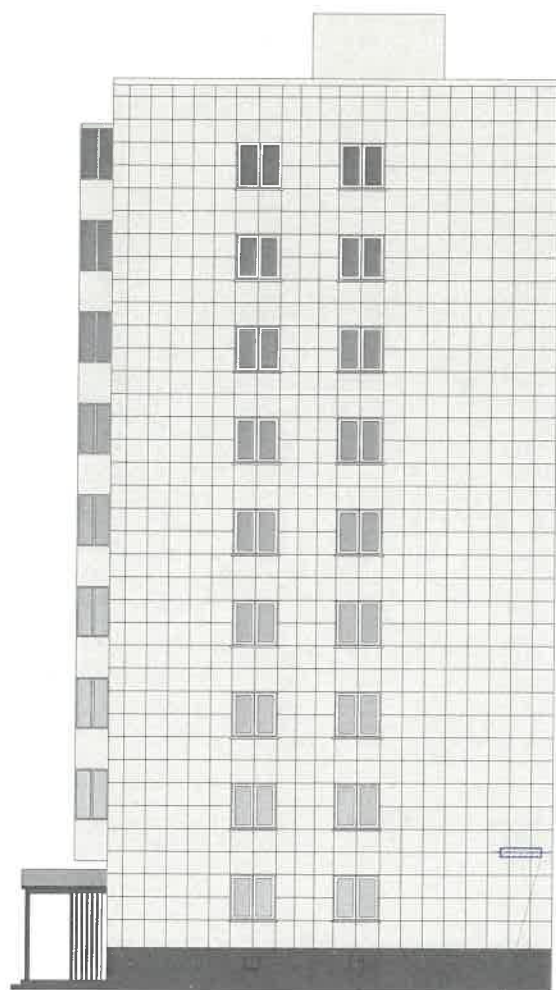
Схемы компоновки объемных букв и/или поготилов, относительно оси и места размещения средств размещения информации



Пример сгруппированных модульных табличек

1 этаж		САЛОН ОПТИКИ
2 этаж		СТА-ИЗЦИЯ
3 этаж		ЗООМАГАЗИН
4 этаж		СТА-ИЗЦИЯ
5 этаж		СТА-ИЗЦИЯ
6 этаж		ЗООМАГАЗИН

Инв. №подл. _____
 Подп. и дата _____
 Взам. инв. № _____



008-2020-ОФ

Колерный паспорт объекта капитального строительства по ул.Петропавловская №91, Ленинского района г.Перми.

Изм. Кол.уч Лист Недок. Подп. Дата
 Разработал Плотников *Плотников* 12.20

Многоквартирный жилой дом

Стадия	Лист	Листов
П	9	

Н. Контр. Гуриков *Гуриков* 12.20

Размещение средств размещения информации рекламных конструкций

ООО "Альба"

Формат А3

Предложение Мастер-плана освещения домов по улице Петропавловской, 77, 79, 81, 83, 85, 87, 89, 91, 93 города Перми.

Будничный сценарий освещения. Вариант «Точечная графика».

ПОДСВЕТКА:

КАРНИЗ

ПРОСТЕНКИ

ГОРИЗОНТАЛЬНЫЕ
ЭЛЕМЕНТЫ ФАСАДА

ДЕКОРАТИВНЫЙ
ЭЛЕМЕНТ ОПОР
ОСВЕЩЕНИЯ



ОБОРУДОВАНИЕ:



СВЕТОДИОДНЫЙ
ПРОЕКТОР

СВЕТОДИОДНЫЙ
ЛИНЕЙНЫЙ
СВЕТИЛЬНИК
(БЕЛЫЙ,
МОНОХРОМНЫЙ,
RGBW)



СВЕТОДИОДНЫЙ
МЕДИАФАСАДНЫЙ
ПИКСЕЛЬ (RGB)



МАКСИМАЛЬНАЯ МОЩНОСТЬ (ДЛЯ КАЖДОГО ДОМА)- 15 кВт

Пояснительная записка

Медиафасады на карнизах, медиаэлементы между балконами (теплый белый свет).
Подсветка карнизов, простенки между окнами (теплый белый свет).

Задачи архитектурно-художественной подсветки:

- применение медиатеchnologies;
- усиление подсветки первого яруса;
- сложные решения в ахл доминантных объектов;
- снижение уровня паразитной засветки, включая засветку окон жилых домов.

СОГЛАСОВАНО
1^й заместитель начальника ДГА
г. Перми - главный архитектор
Ц.А. Латшин
17 декабря 2020

*- Мастер-план освещения улицы Петропавловской города Перми разработан
МКУ «Институт территориального планирования» и светотехнической
компанией «МТ Электра» в 2020 году.

008-2020-ОФ

Колерный паспорт объекта капитального строительства по
ул.Петропавловская №91, Ленинского района г.Перми.

Изм.	Кол.уч	Лист	Недок.	Подп.	Дата	Многоквартирный жилой дом	Стадия	Лист	Листов
Разработал	Плотников	Лопатин	12.20				П	10	
Н. Контр.	Гуриков		12.20			Архитектурно-художественная подсветка (начало)	ООО "Альба"		

Формат А3

Взам. инв. №

Подп. и дата

Инв. №подл.



*- Мастер-план освещения улицы Петропавловской города Перми разработан МКУ «Институт территориального планирования» и светотехнической компанией «МТ Электро» в 2020 году.



Пояснительная записка

Мультимедийный фасад в комплексе с ландшафтным освещением, опорами уличного освещения, архитектурной подсветкой зданий создадут единую историю праздника. Сценарий может меняться в зависимости от мероприятия.

Здания с постоянно изменяющимся характером, вносят новое настроение в привычную урбанистическую среду, заряжая ее современным динамичным ритмом.

СОГЛАСОВАНО
1^й заместитель начальника ДГА
г. Перми - главный архитектор
Д.Ю. Лалшин
17 декабря 2020

008-2020-ОФ

Колерный паспорт объекта капитального строительства по ул.Петропавловская №91, Ленинского района г.Перми.

Изм.	Кол.уч	Лист	Недок.	Подп.	Дата	Многоквартирный жилой дом	Стадия	Лист	Листов
Разработал			Плотников	<i>Плотников</i>	12.20		Архитектурно-художественная подсветка (продолжение)	П	11
Н. Контр.			Гуриков	<i>Гуриков</i>	12.20	ООО "Альба"			

Формат А3

Взам. инв. №

Подп. и дата

Инв. № подл.

1	RAL 9003 (Сигнальный белый)	C:	0	
		M:	0	
		Y:	0	
		K:	0	
		R:	244	
		G:	248	
		B:	244	
2, 13, 14	RAL 9010 (Белый)	C:	0	
		M:	0	
		Y:	5	
		K:	0	
		R:	247	
		G:	249	
		B:	239	
3	RAL 1013 (Жемчужно-белый)	C:	0	
		M:	5	
		Y:	20	
		K:	10	
		R:	233	
		G:	229	
		B:	206	
4	RAL 1024 (Охра желтая)	C:	30	
		M:	40	
		Y:	70	
		K:	10	
		R:	184	
		G:	156	
		B:	80	
5	RAL 8001 (Охра коричневая)	C:	40	
		M:	60	
		Y:	90	
		K:	10	
		R:	156	
		G:	107	
		B:	48	

6	RAL 8004 (Медно-коричневый)	C:	40	
		M:	80	
		Y:	80	
		K:	10	
		R:	143	
		G:	78	
		B:	53	
7, 12	RAL 7024 (Графитовый серый)	C:	80	
		M:	60	
		Y:	50	
		K:	40	
		R:	71	
		G:	74	
		B:	80	
8, 9	RAL 7011 (Железно-серый)	C:	40	
		M:	10	
		Y:	20	
		K:	80	
		R:	85	
		G:	93	
		B:	97	
15	RAL 7040 (Серое окно)	C:	20	
		M:	5	
		Y:	10	
		K:	40	
		R:	157	
		G:	163	
		B:	166	

СОГЛАСОВАНО
 1^й заместитель начальника ДГА
 г. Пермь, главный архитектор
 Д.Ю. Пашин
 17 декабря 2020

Взам. инв. №
 Подп. и дата
 Инв. № подл.

Изм.	Кол.уч	Лист	Недок.	Подп.	Дата	008-2020-ОФ			
Разработал	Плотников			<i>Плотников</i>	12.20	Колерный паспорт объекта капитального строительства по ул.Петропавловская №91, Ленинского района г.Перми.			
						Многоквартирный жилой дом	Стадия	Лист	Листов
						Эталоны колеров	П	12	
						Эталоны колеров	ООО "Альба"		