

ООО «Приоритет»

от 09.12.2020 № 059-22-01-26-6535

Заказчик: Группа строительных компаний «Мегаполис»

**ПАСПОРТ ВНЕШНЕГО ОБЛИКА ОБЪЕКТА КАПИТАЛЬНОГО СТРОИТЕЛЬСТВА
(КОЛЕРНЫЙ ПАСПОРТ)**

АДРЕС ОБЪЕКТА: г.Пермь, административный район Индустриальный,
улица Комбайнеров, здание (строение) № 43

152-08-2020-AP

ПЕРМЬ 2020г.

Ведомость чертежей

Лист	Наименование	Примечание
1	Общие данные (начало)	
2	Общие данные (продолжение)	
3	Существующее состояние фасадов (фотофиксация)	
4	Главный фасад	
5	Дворовой фасад	
6	Боковой фасад	
7	Боковой фасад	
8	Размещение средств размещения информации, рекламных конструкций	
9	Размещение средств размещения информации, рекламных конструкций	
10	Размещение средств размещения информации, рекламных конструкций	
11	Эталоны колеров	

Ведомость отделки фасадов

Поз.	Элемент фасада	Эталон цвета	Обознач.	Вид отделки	Примечание
1	Основное поле стен (тип 1), балконные плиты		RAL 9016	Штукатурка, фасадная краска	
2	Основное поле стен (тип 2),		RAL 7046	Штукатурка, фасадная краска	
3	Основное поле стен (тип 3), балконные плиты		RAL 7015	Штукатурка, фасадная краска	
4	Основное поле стен (тип 4), балконные плиты		RAL 1004	Штукатурка, фасадная краска	
5	Фриз		RAL 7015 RAL 9016	Композитная панель	
6	Оконные и дверные блоки		RAL 9003 RAL 7046	Аллюминиевый профиль	
7	Поле стен первого этажа, цоколь		RAL 7015	Клинкерная плитка	
8	Остекление лоджий		RAL 9023	Аллюминиевый профиль	
9	Двери, ворота		RAL 9023	Атмосферостойкая краска, металл	
10	Ограждение кровли, перила, ограждение балконов		RAL 7046	Атмосферостойкая краска, металл	
11	Архитектурный декор		RAL 9016	Штукатурка, фасадная краска	
12	Отливы		RAL 9003	Оцинкованная сталь с полимерным покрытием	
13	Жалюзийные решетки балконов, вент. решетки		RAL 7046	Металл с полимерным покрытием в производственных условиях	

Пояснительная записка.

Краткая характеристика:

Объект капитального строительства — 23-этажное жилое здание с коммерческими помещениями на первом этаже по адресу: ул. Комбайнеров, 43, Индустриального района г. Перми;

Срок сдачи и ввода в эксплуатацию: Строящееся здание.;

В плане дом сложной конфигурации;

Тип постройки, серия — монолитно-каркасный, индивидуальный проект;

Тип перекрытий: железобетонные;

Материал стен: газобетон;

Кровля плоская, с покрытием из рулонных материалов.

Ранее разработанные колерные паспорта: не разрабатывались.

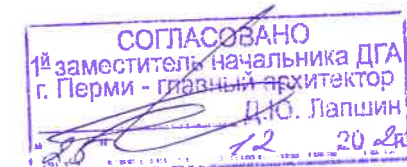
Настоящим колерным паспортом:

- сохраняются ранее установленные типы отделки и цветовое решение установленные в паспорте объекта 19-11-2015-AP;

- уточняются виды и места размещения средств размещения информации, рекламных конструкций;

Раздел «Архитектурно-художественная подсветка» не подготавливался;

В соответствии с Градостроительным кодексом Российской Федерации, решением Пермской городской Думы от 15.12.2020 № 277 «Об утверждении Правил благоустройства территории города Перми» и постановлением администрации города Перми от 22.02.2017 № 130 «Об утверждении формы и Порядка согласования паспорта внешнего облика объекта капитального строительства (колерного паспорта)» проекты колерных паспортов либо проекты изменений в колерные паспорта не являются разрешительной документацией на строительство, реконструкцию объекта капитального строительства; не являются правовым основанием на устройство пристроек, навесов, козырьков;



						152-08-2020-AP			
						Колерный паспорт объекта капитального строительства по улице Комбайнеров, № 43, Индустриального района г.Перми.			
Изм.	Кол.уч.	Лист	№док	Подпись	Дата	Жилое здание с коммерческими помещениями	Стадия	Лист	Листов
	Разраб.	Августов. А.М			17.08.20		П	1	
						Общие данные (начало)	ООО «Приоритет»		

ИНСТРУКЦИЯ

о порядке производства работ, связанных с окраской фасадов и всех наружных частей зданий, сооружений, строений, расположенных на территории города Перми

1. Окраска (отделка) фасадов и всех наружных частей зданий, сооружений, строений, расположенных на территории города Перми, может производиться лишь на основании паспорта внешнего облика объекта капитального строительства (колерного паспорта), согласованного департаментом градостроительства и архитектуры администрации г.Перми (далее – ДГА).

2. До начала процесса окраски (отделки) здания или какого-либо сооружения должны быть произведены работы по капитальному ремонту всех без исключения наружных частей его, подлежащих окраске.

3. До начала ремонта зданий, имеющих газосветовую рекламу, сообщить рекламодателю о предстоящих работах на фасаде здания с целью сохранения вывесок либо их демонтажу.

4. Полуразрушенные и разрушенные архитектурные художественно-скульптурные детали здания, карнизы, колонны, пилястры, капители, фризы, тяги, лепные украшения, барельефы, мозаика, художественная роспись подлежат обязательному восстановлению в своем первоначальном виде.

Категорически запрещается производить окраску здания без предварительного восстановления указанных деталей.

5. Металлические поверхности отдельных частей здания, чугунные решетки, перила балконов и лестниц, кронштейны, дверные и оконные приборы, архитектурно-художественные детали перед окраской очищаются от грязи, ржавчины, старой краски и покрываются вновь лишь масляной краской.

6. В соответствии с выданными образцами цвета (колерами) на окраску (отделку) здания организация, производящая ремонт здания, составляет пробные образцы цвета, которые наносятся на видное место стены.

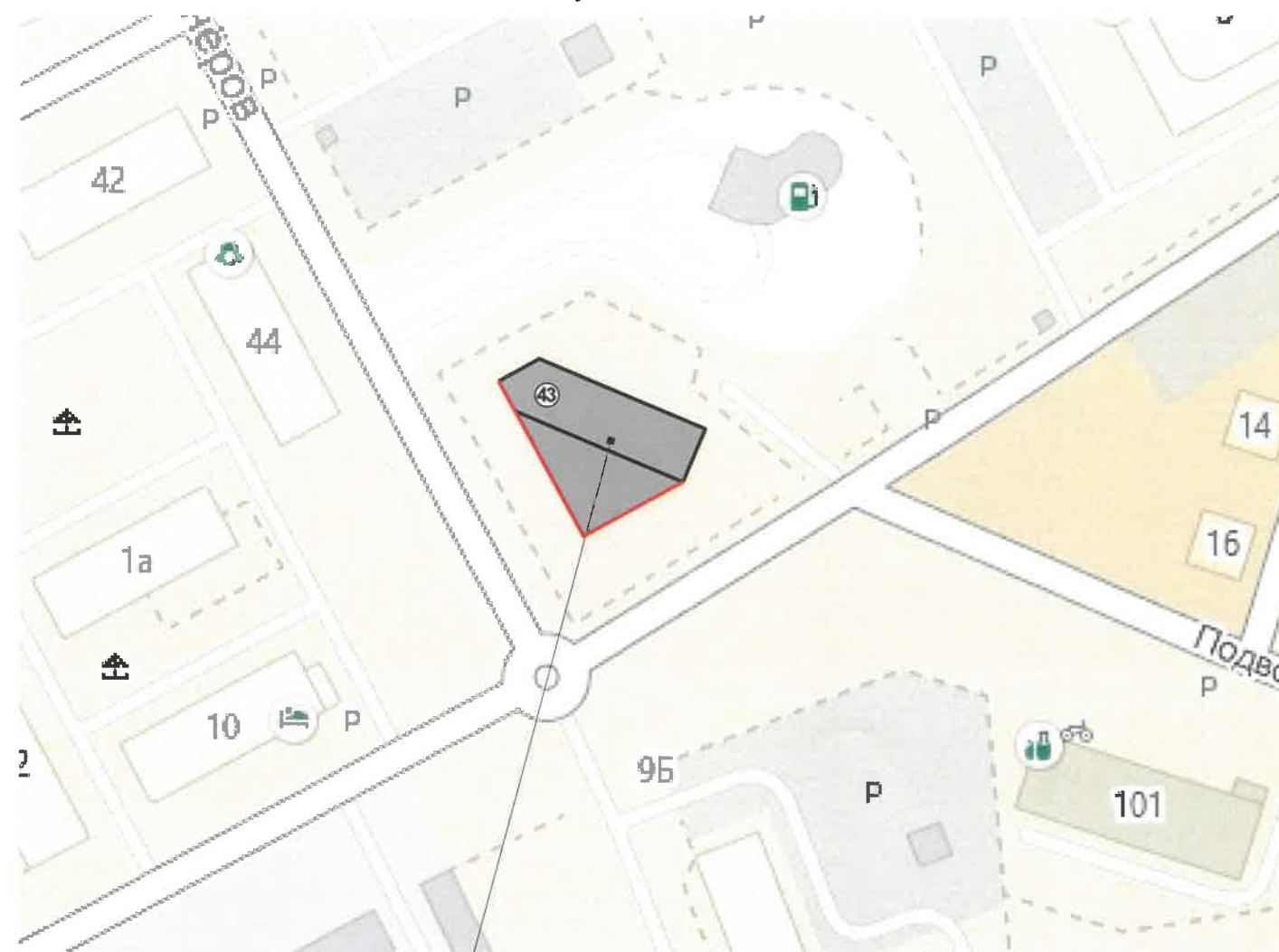
7. Проверку и согласование пробного образца цвета (колера), а также готовности поверхности стены и отдельных наружных частей здания к окраске производит уполномоченный представитель ДГА г.Перми. Без указанной проверки и согласования производить окраску (отделку) фасада категорически воспрещается.

8. Домоуправления, организации и учреждения, производящие окраску (отделку) и связанный с ней ремонт здания, несут полную ответственность за точное выполнение настоящей инструкции и привлекаются к ответственности за ее нарушение.

9. Цветовая гамма размещения информации должна гармонизировать с основным колористическим решением фасадов здания.

10. По всем вопросам, связанным с производством работ, необходимо обращаться в ДГА по адресу: г.Пермь, ул.Сибирская, 15, каб 315, тел.212-76-98).

Ситуационный план



1

2 План координационных осей

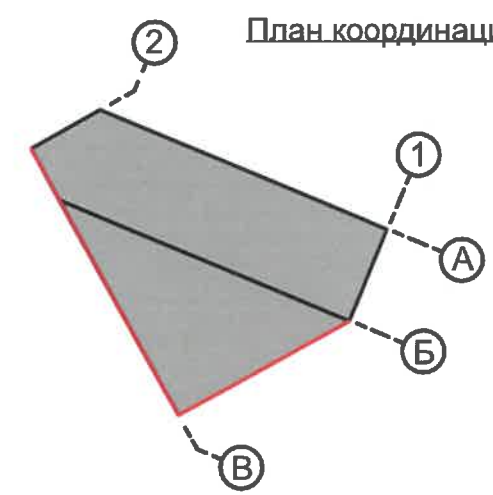
Условные обозначения



Жилое здание с коммерческими помещениями на первом этаже по адресу: г. Пермь, Индустриальный район, ул. Комбайнеров, дом 43



Фасады с местами размещения средств размещения информации рекламных конструкций



Ведомость ссылочных и прилагаемых документов

ОБОЗНАЧЕНИЕ	НАИМЕНОВАНИЕ	ПРИМЕЧАНИЯ
Решение Пермской городской Думы от 15.12.2020 № 277	Об утверждении Правил благоустройства территории города Перми	
Постановление администрации г.Перми от 22.02.2017 № 130	Об утверждении формы и Порядка согласования паспорта внешнего облика объекта капитального строительства (колерного паспорта)	

						152-08-2020-AP			
						Колерный паспорт объекта капитального строительства по улице Комбайнеров, № 43, Индустриального района г.Перми.			
Изм.	Кол.уч	Лист	Недок	Подпись	Дата	Жилое здание с коммерческими помещениями на первом этаже	Стадия	Лист	Листов
	Разраб.	Августов. А.М			17.08.20		П	2	
						Общие данные (продолжение)	ООО «Приоритет»		

Боковой фасад



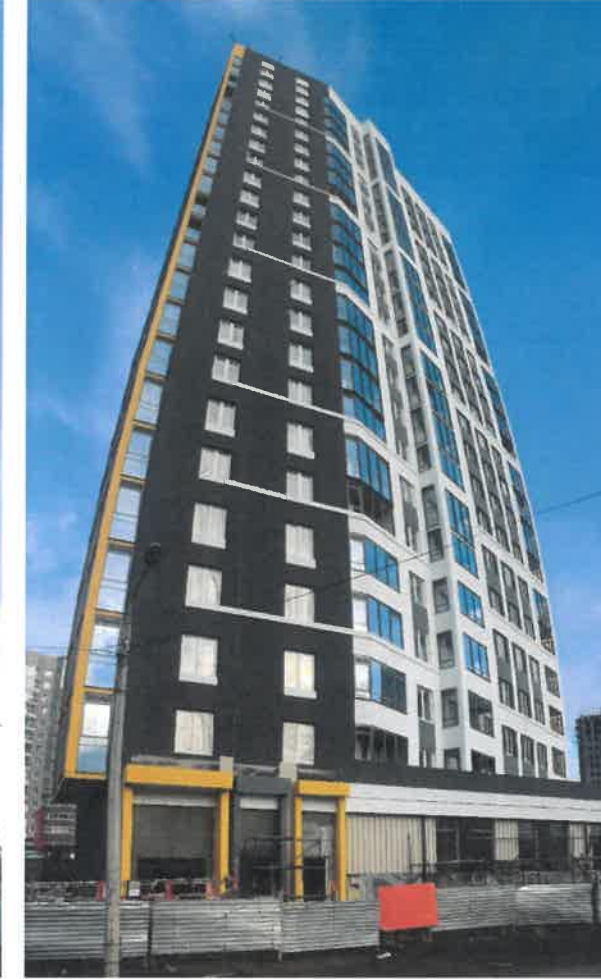
Дворовой фасад



Боковой фасад



Главный фасад



Главный фасад



Главный фасад

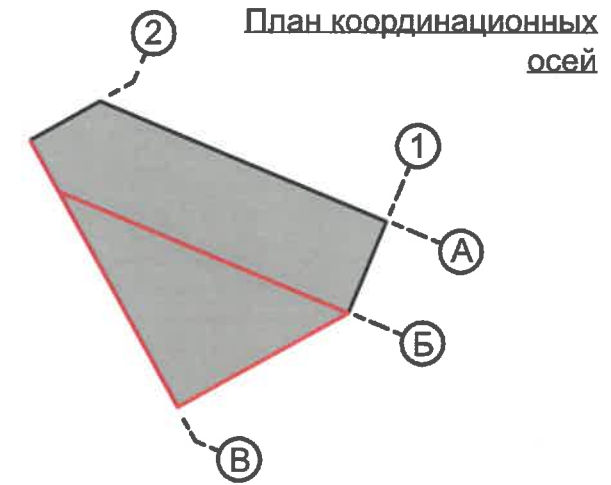


Главный фасад



						152-08-2020-AP			
						Коперный паспорт объекта капитального строительства по улице Комбайнеров, № 43, Индустриального района г.Перми.			
Изм.	Кол.уч.	Лист	Недок	Подпись	Дата	Жилое здание с коммерческими помещениями на первом этаже	Стадия	Лист	Листов
Разраб.		Августов. А.М			17.08.20		П	3	
						Существующее состояние фасадов (фотофиксация)	ООО «Приоритет»		

Фасад в осях 2-1



Условные обозначения

СОГЛАСОВАНО
1^й заместитель начальника ДГА
г. Перми - главный архитектор
И.Ю. Лапшин
23.08.2020

1 - Выноска и номер позиции согласно ведомости отделки фасадов на листе 1
1 - Условная координационная ось

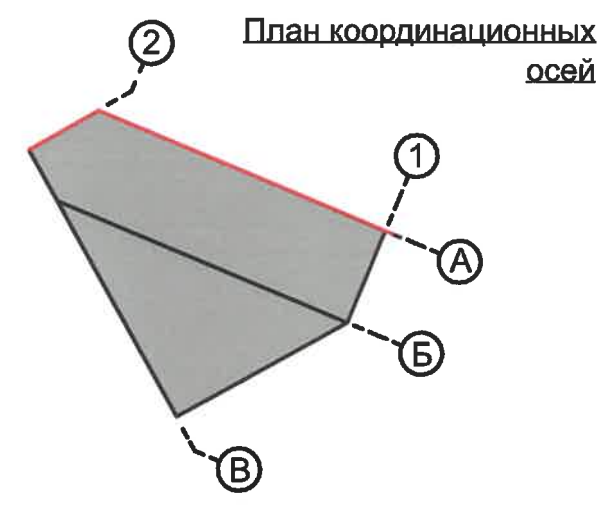
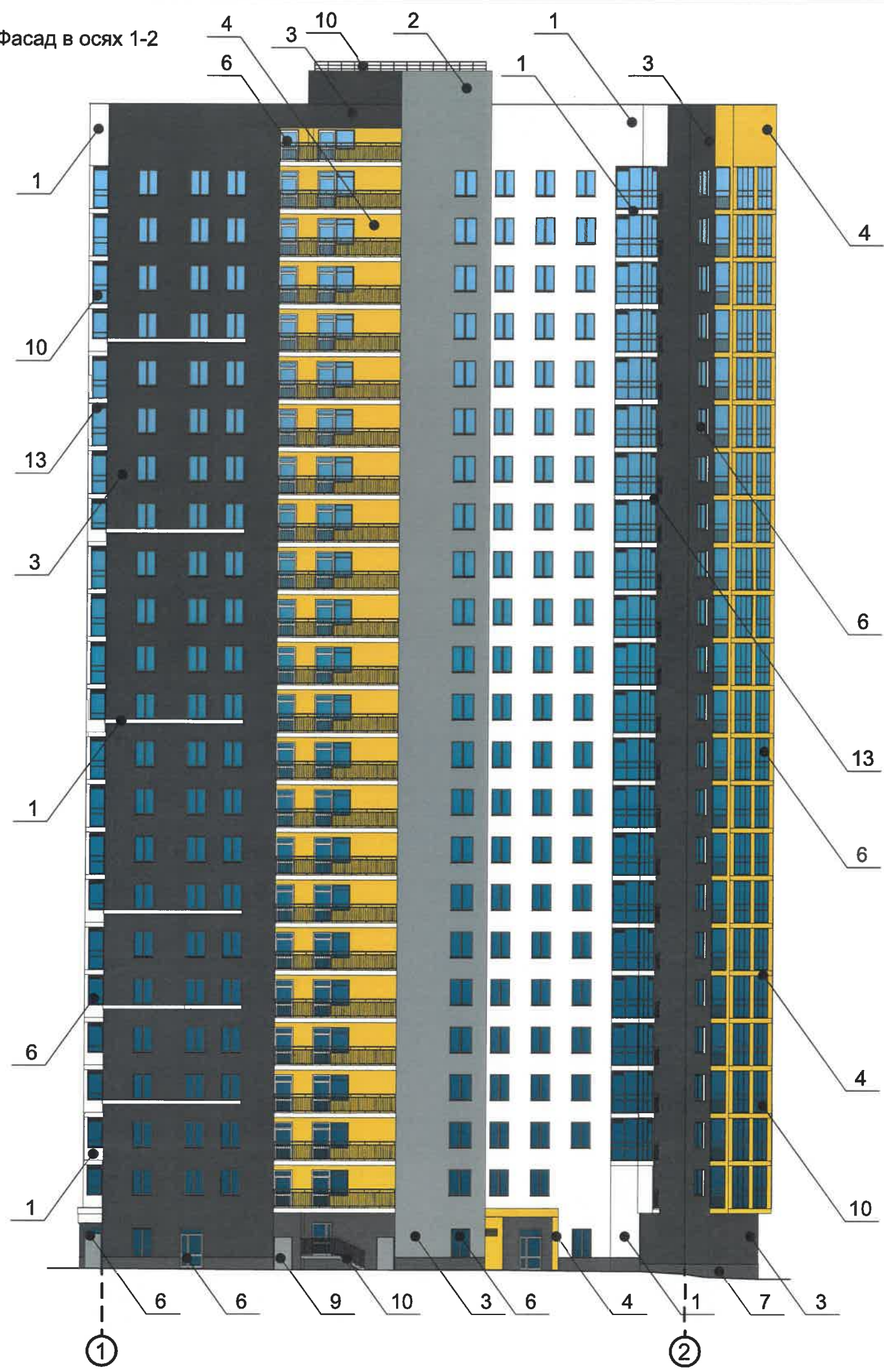
Примечание

1. В случае, если наружные лестницы при дополнительно устроенных входах в общественные помещения здания выходят за границы предоставленного земельного участка и красные линии квартала, то устройство дополнительных или переустройство существующих входных групп требует получения разрешения в установленном порядке;

2. В случае устройства или переустройства (перепланировки, ремонта, реконструкции) помещений общественного назначения, их входных групп в обязательном порядке должны быть предусмотрены мероприятия по обеспечению доступности данных помещений для маломобильных групп населения, включая инвалидов, использующих кресла-коляски и собак-проводников (далее-МГН) в соответствии с требованиями СП 59.13330.2016 Свод правил. Доступность зданий и сооружений для маломобильных групп населения. Данный свод правил касается функционально-планировочных элементов зданий и сооружений, их участков или отдельных помещений, доступных для МГН (входные узлы, коммуникации, пути эвакуации, помещения и зоны обслуживания, а также их информационное и инженерное обустройство). В частности, лестницы при входах в общественные помещения должны дублироваться пандусами с уклоном не более 1:20 (5%) или иными средствами подъема (подъемные платформы, лифты и т.д.). Согласно вышеуказанному Своду правил наружные лестницы и пандусы должны иметь поручни с учетом технических требований к опорным стационарным устройствам по ГОСТ Р 51261; размеры входной площадки при открывании дверей наружу должны быть не менее 1,4 x 2,0 или 1,5 x 1,85; размеры входной площадки с пандусом не менее 2,2 x 2,2 м.

						152-08-2020-AP			
						Колерный паспорт объекта капитального строительства по улице Комбайнеров, № 43, Индустриального района г.Перми.			
Изм.	Кол.уч	Лист	Недок	Подпись	Дата	Жилое здание с коммерческими помещениями на первом этаже	Стадия	Лист	Листов
Разраб.		Августов. А.М		<i>[Signature]</i>	17.08.20		П	4	
						Главный фасад		ООО «Приоритет»	

Фасад в осях 1-2



Условные обозначения

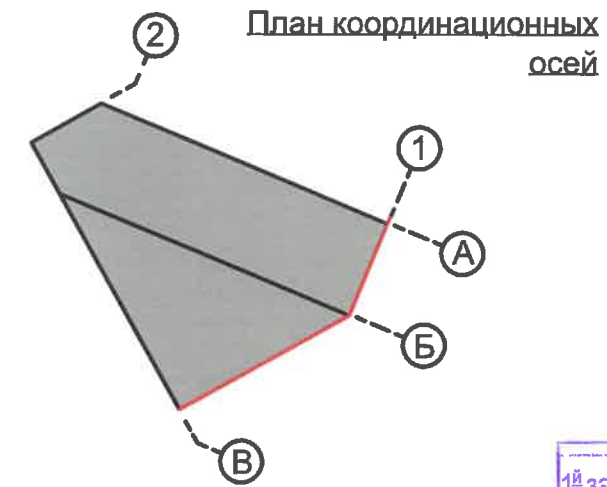
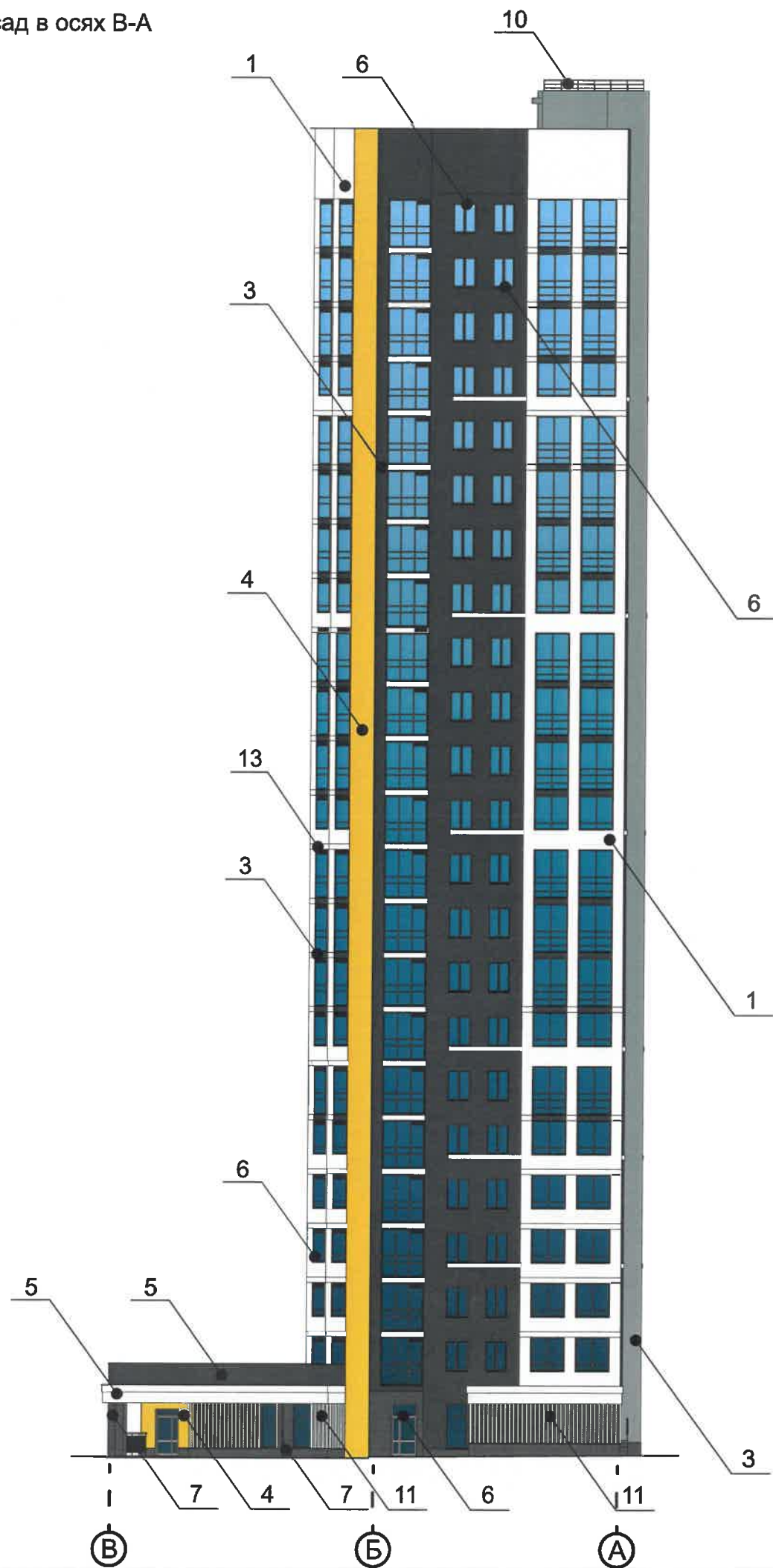
- Выноска и номер позиции согласно ведомости отделки фасадов на листе 1
- Условная координационная ось

Примечание
Информацию о дополнительном оборудовании на фасаде здания см. лист 6

СОГЛАСОВАНО
 1^й заместитель начальника ДГА
 г. Перми - главный архитектор
 Д.Ю. Лапшин
 25.12.2020

						152-08-2020-AP			
						Колерный паспорт объекта капитального строительства по улице Комбайнеров, № 43, Индустриального района г.Перми.			
Изм.	Кол.уч.	Лист	Недок	Подпись	Дата	Жилое здание с коммерческими помещениями на первом этаже	Стадия	Лист	Листов
					17.08.20		П	5	
						Дворовой фасад	ООО «Приоритет»		

Фасад в осях В-А



Условные обозначения

- 1 - Выноска и номер позиции согласно ведомости отделки фасадов на листе 1
- 1 - Условная координационная ось

СОГЛАСОВАНО
1^й заместитель начальника ДГА
г. Перми, главный архитектор
Д.Ю. Палшин
25 12 2020

Примечание

1. К дополнительному оборудованию относятся: наружные блоки систем вентиляции и кондиционирования, вентиляционные и водосточные трубы; антенны; видеокамеры наружного наблюдения; почтовые ящики; кабельные линии, пристенные электрощиты; флажки и так далее;

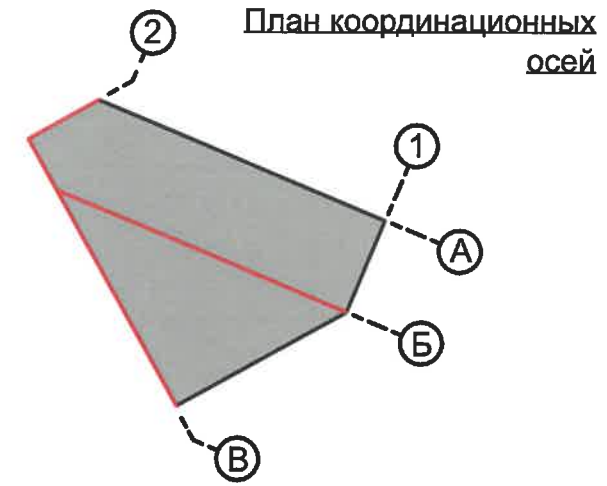
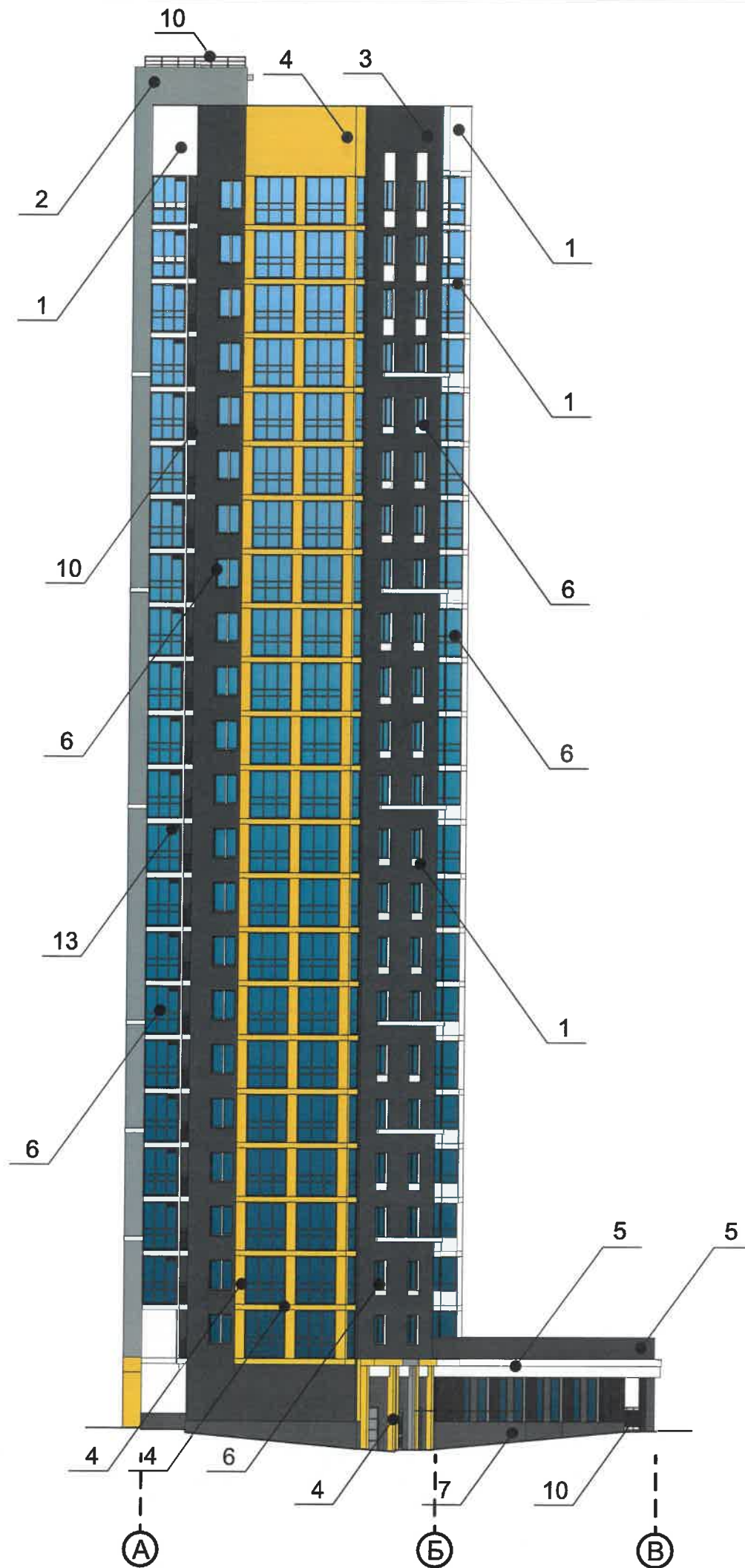
2. Размещение дополнительного оборудования, дополнительных элементов и устройств на фасадах объектов капитального строительства допускается при соблюдении следующих условий:

- соответствие размещения дополнительного оборудования архитектурному решению фасадов, предусмотренному проектной документацией, в соответствии с которой осуществлено строительство (реконструкция) Объекта, с привязкой к единой (вертикальной, горизонтальной) системе осей фасадов;
- единая горизонтальная ось - условная прямая линия. Определяется как половина расстояния между верхним и нижним архитектурным элементом (окна, наличники, карниз, фриз и другие), выделяющимся (западающим, выступающим) из плоскости стены;
- единая вертикальная ось - условная прямая линия. Определяется как половина расстояния между границами одного архитектурного элемента (окна, двери, колонны) либо между двумя архитектурными элементами (окна, двери, колонны);
- комплексное решение размещения оборудования - единое архитектурное и цветовое решение (в том числе размер, форма, материал);
- размещение дополнительного оборудования на архитектурных деталях, элементах декора, поверхностях с ценной архитектурной отделкой, а также крепление, ведущее к повреждению архитектурных поверхностей, не допускается.

3. Наружные системы кондиционирования устанавливаются: у жилых помещений - за счет внутреннего пространства балкона/лоджии, у нежилых за счет пространства помещений.

						152-08-2020-AP			
						Колерный паспорт объекта капитального строительства по улице Комбайнеров, № 43, Индустриального района г.Перми.			
Изм.	Кол.уч.	Лист	Недок	Подпись	Дата	Жилое здание с коммерческими помещениями на первом этаже	Стадия	Лист	Листов
	Разраб.	Августов. А.М			17.08.20		П	6	
						Боковой фасад	ООО «Приоритет»		

Фасад в осях А-В



Условные обозначения

- Выноска и номер позиции согласно ведомости отделки фасадов на листе 1
- Условная координационная ось

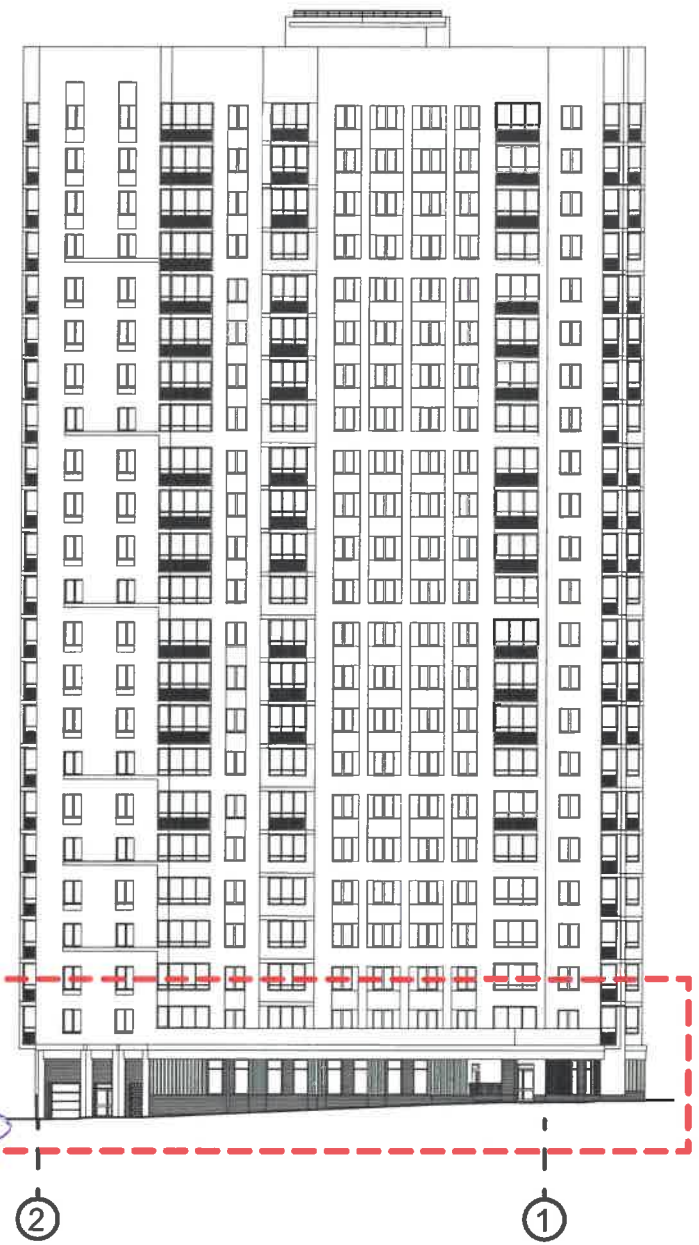
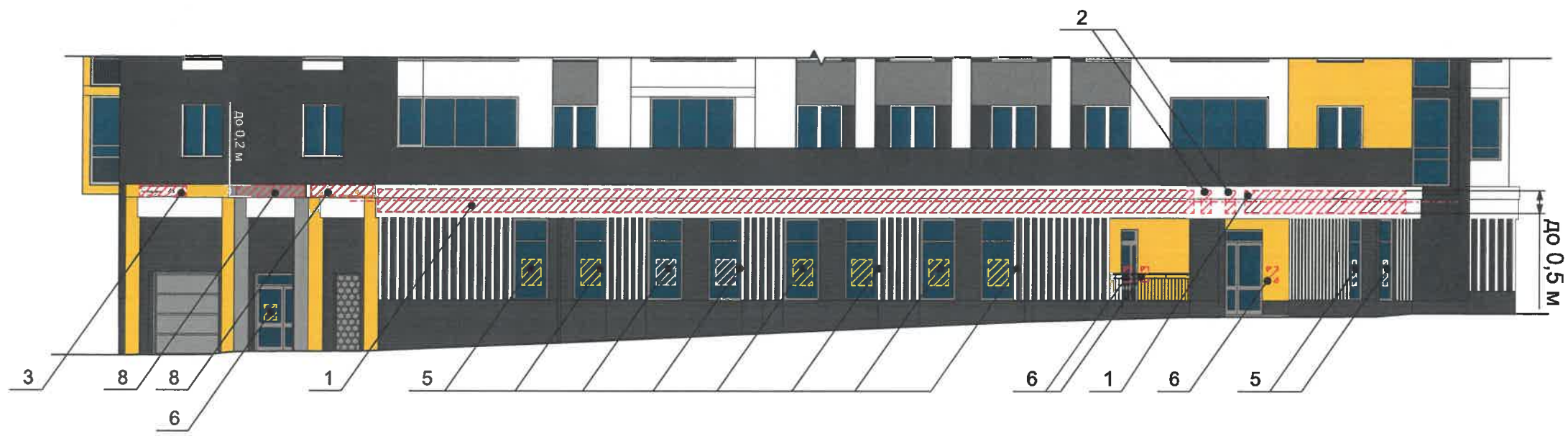
Примечание

Про устройства дополнительных или переустройство существующих входных групп см. лист 4

СОГЛАСОВАНО
1^й заместитель начальника ДГА
г. Перми, главный архитектор
Д.С. Галшин
23 12 2020

						152-08-2020-AP			
						Колерный паспорт объекта капитального строительства по улице Комбайнеров, № 43, Индустриального района г.Перми.			
Изм.	Кол.уч	Лист	№док	Подпись	Дата	Жилое здание с коммерческими помещениями на первом этаже	Стадия	Лист	Листов
Разраб.		Августов. А.М			17.08.20		П	7	
						Боковой фасад	ООО «Приоритет»		

Схема главного фасада



Индивидуальный указатель с наименованием улицы и номером дома (здания)



Управление архитектуры и городского дизайна
ДГА администрации г.Перми
СООТВЕТСТВУЕТ АРХИТЕКТУРНОМУ
ОБЛИКУ ГОРОДА ПЕРМИ
«25.12.2020»
Лашин Подпись

Условия размещения средств размещения информации, рекламных конструкций.

- 1.Единая горизонтальная ось - это условная прямая линия, относительно которой располагаются средства размещения информации. Местоположение оси на фасаде определяется как половина расстояния между верхним и нижним архитектурным элементом (окна, наличники, карниз, фриз и др.),
- 2.Размещение вывесок и рекламных конструкций должно осуществляться в границах места выделяющимися (западающим, выступающим) из плоскости стены. допустимого размещения средств размещения информации, рекламных конструкций, установленных данным колерным паспортом объекта капитального строительства.
- 3.Размещение вывесок по отношению друг к другу, их конфигурация, наполненность информацией должны соответствовать Стандартным требованиям к вывескам, их размещению и эксплуатации (далее - Стандартные требования), утвержденным Решением Пермской городской Думы от 15.12.2020 № 277.
- 4.В случае, если планируемые к размещению вывески не соответствуют типу и местам размещения средства размещения информации, рекламных конструкций колерного паспорта, потребуется внесение изменений в настоящий колерный паспорт.
- 5.Максимальный размер информационных табличек - 700x500 м (пункт 2.13. Стандартных требований).
- 6.Узел крепления каждого типа средства размещения информации разрабатывается отдельным рабочим проектом.
- 7.В случае размещения рекламной конструкции на фасаде здания, строения, сооружения, такая конструкция должна быть отражена в составе нового колерного паспорта, а ее размещение должно осуществляться в соответствии с действующим порядком установки и эксплуатации рекламных конструкций на территории города Перми, утвержденным решением Пермской городской Думы, с последующим получением разрешения на установку и эксплуатацию рекламной конструкции в установленном порядке.
8. Размещение вывесок, перекрывающих оконные проемы, а также расположенных на балконах зданий и сооружений должно быть согласовано с собственниками помещений, к которым относится балкон и данный оконный проем.
9. Материал, габариты и цвет подложки фриза должны быть одинаковыми по всей длине занимаемого помещения. Высота фризов должна быть одинаковой по всей длине фасада.

Условные обозначения

- Место допустимого размещения средств размещения информации, рекламных конструкций.

- Выноска и номер позиции согласно ведомости средств размещения информации, рекламных конструкций см. лист 9

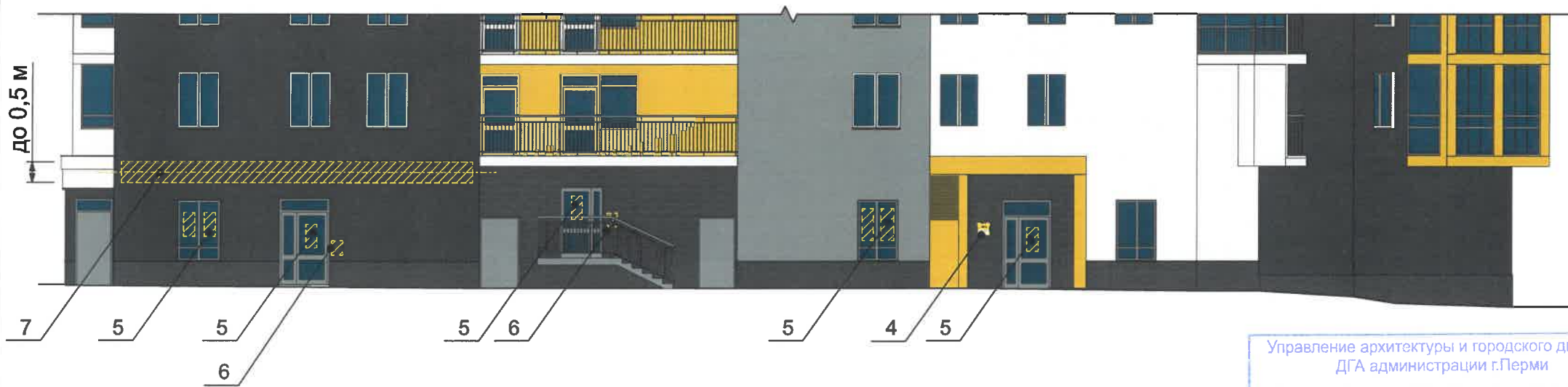
- Единая горизонтальная ось средств размещения информации

Примечание

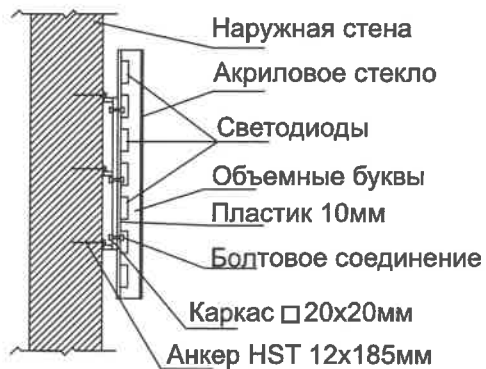
Ведомость средств размещения информации, рекламных конструкций, узел крепления, схемы компановки и примеры группировки модульных табличек см. лист 9

						152-08-2020-AP			
						Колерный паспорт объекта капитального строительства по улице Комбайнеров, № 43, Индустриального района г.Перми.			
Изм.	Кол.уч.	Лист	№ док	Подпись	Дата	Жилое здание с коммерческими помещениями на первом этаже	Стадия	Лист	Листов
	Разраб.	Августов. А.М			17.08.20		П	8	
						Размещение средств размещения информации, рекламных конструкций.		ООО «Приоритет»	

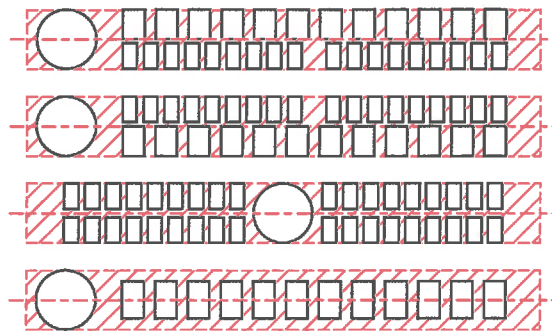
Схема дворового фасада



Узел крепления средств размещения информации на стене здания



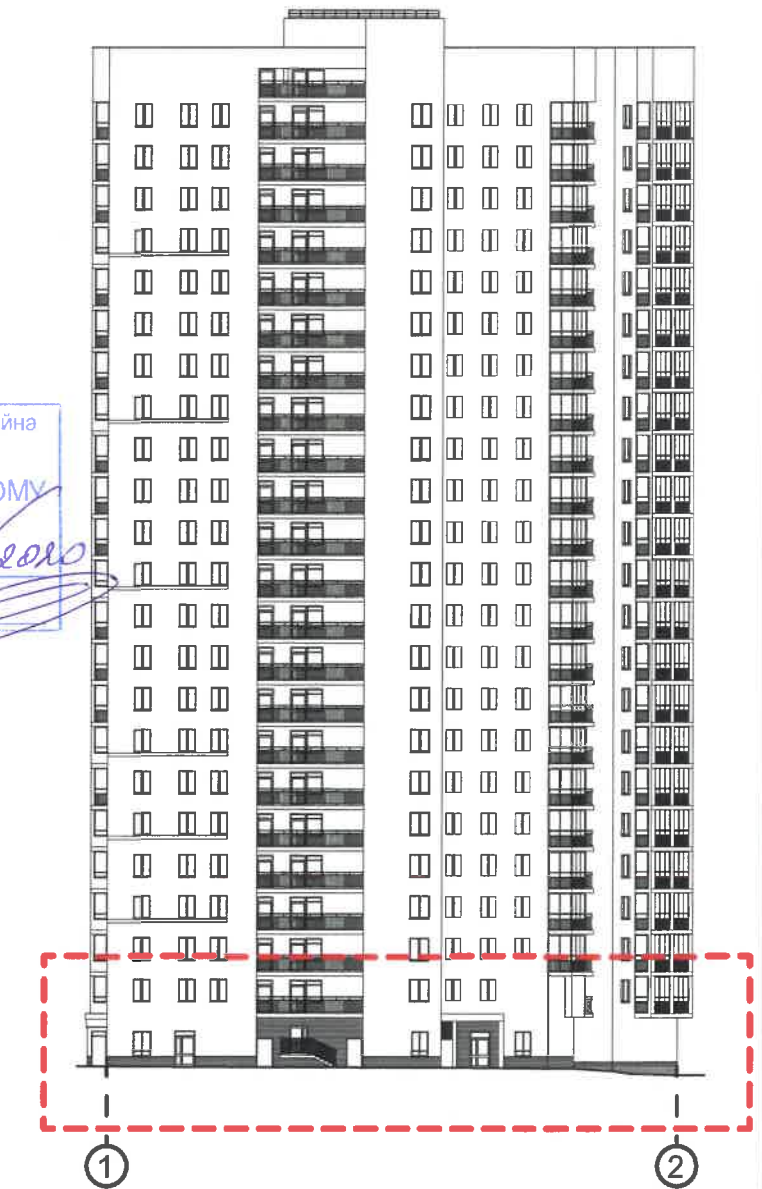
Схемы компоновки объемных букв и/или логотипов, относительно оси и места размещения средств размещения информации



Пример сгруппированных модульных табличек

цокольный этаж	∞	САЛОН ОПТИКИ
цокольный этаж		ОРГАНИЗАЦИЯ
1 этаж	k	ЗООМАГАЗИН
1 этаж	☀	ОРГАНИЗАЦИЯ
1 этаж		ОРГАНИЗАЦИЯ
цокольный этаж	🐱	ЗООМАГАЗИН

Управление архитектуры и городского дизайна
ДГА администрации г.Перми
СООТВЕТСТВУЕТ АРХИТЕКТУРНОМУ
ОБЛИКУ ГОРОДА ПЕРМИ
Индивидуальный *№5 12 2020*
подъездный указатель
Данилин



Ведомость средств размещения информации, рекламных конструкций

№	Тип объекта, материал, способы крепления	Цвет (с указанием RAL)	Наличие подсветки
1	Вывеска - объемные буквы и логотип, без подложки, размещенные на металлических направляющих на фризе. Расстояние между вывесками не менее 1 метра. Металл, пластик, пленки, оргстекло	Фирменные цвета	Внутренняя, контурная подсветка, без подсветки
2	Кронштейн-панель. Металл, пластик, пленки, оргстекло	Фирменные цвета	Внутренняя, контурная подсветка, без подсветки
3	Индивидуальный указатель с наименованием улицы и номером дома (здания) (500x2080мм). Выполнен из оргстекла, пластика, металла	Фирменные цвета	Внутренняя подсветка
4	Индивидуальный указатель с номером подъезда и квартир. Выполнен из оргстекла, пластика, металла	Фирменные цвета	Внутренняя подсветка
5	Информация - не сплошная пленочная аппликация в виде текста или контурного изображения на стекле. Площадь выклейки - не более 30% от площади одного поля остекления. Самоклеющиеся пленки по стеклу или Вывеска - панно (постер или световой короб), размещенное в оконном проеме за стеклом. Площадь панно - не более 50% от площади одного поля остекления. Металл, пластик, пленки	Фирменные цвета	Внешняя или внутренняя светодиодами
6	Информационная табличка (режимник). Одиночная (700x500мм) или модульная. Выполнен из оргстекла, пластика, металла	Фирменные цвета	Без подсветки
7	Вывеска - объемные буквы и логотип, без подложки, размещенные на металлических направляющих выкрашенных в цвет фасада на стене здания. Металл, пластик, пленки, оргстекло	Фирменные цвета	Внутренняя, контурная подсветка, без подсветки
8	Вывеска - объемные буквы на металлических направляющих без подложки на козырьке. Металл, пластик, пленки, оргстекло	Фирменные цвета	внутренняя, контурная подсветка, без подсветки

Условные обозначения

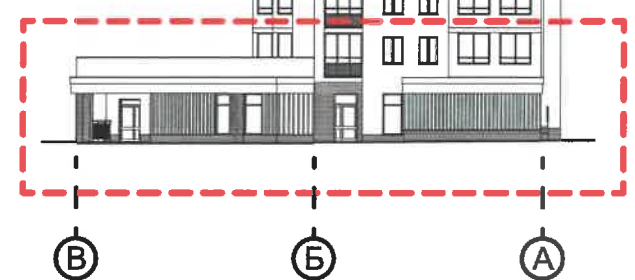
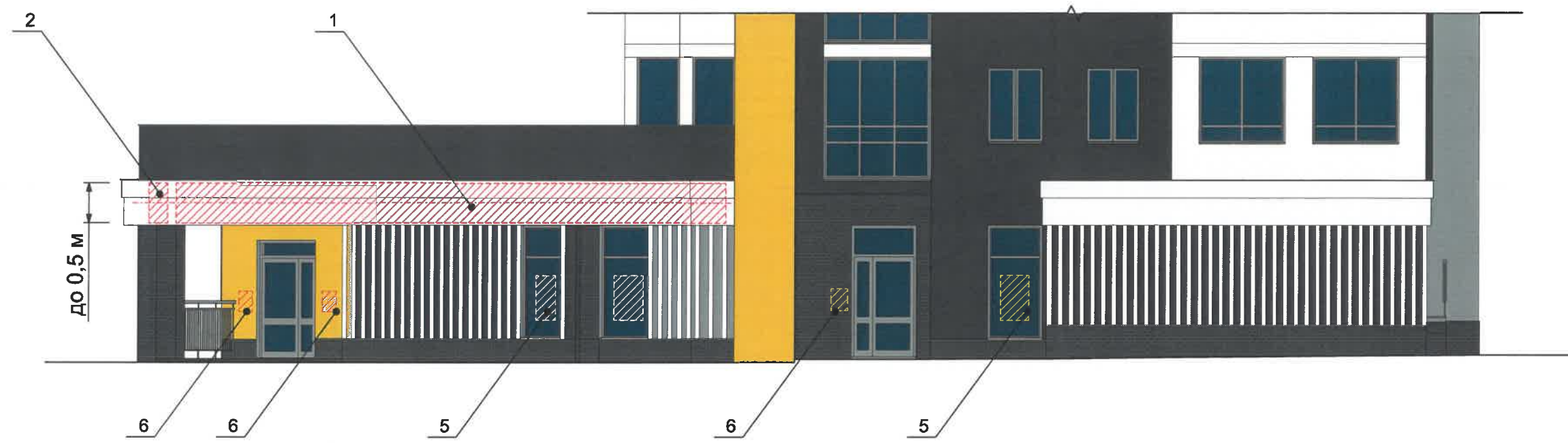
- Место допустимого размещения средств размещения информации, рекламных конструкций.
- Единая горизонтальная ось средств размещения информации
- Выноска и номер позиции согласно ведомости средств размещения информации, рекламных конструкций

Примечание

Условия размещения средств размещения информации, рекламных конструкций см. лист 8

						152-08-2020-AP			
						Колерный паспорт объекта капитального строительства по улице Комбайнеров, № 43, Индустриального района г.Перми.			
Изм.	Кол.уч.	Лист	Недок	Подпись	Дата	Жилое здание с коммерческими помещениями на первом этаже	Стадия	Лист	Листов
	Разраб.	Августов. А.М			17.08.20		П	9	
						Размещение средств размещения информации, рекламных конструкций.	ООО «Приоритет»		

Схема бокового фасада



Управление архитектуры и городского дизайна
ДГА администрации г.Перми
СООТВЕТСТВУЕТ АРХИТЕКТУРНОМУ
ОБЛИКУ ГОРОДА ПЕРМИ
«15» 12 2020
Лопшин Подпись

Условные обозначения

- Место допустимого размещения средств размещения информации, рекламных конструкций.

- Выноска и номер позиции согласно ведомости средств размещения информации, рекламных конструкций см. лист 9

- Единая горизонтальная ось средств размещения информации

Примечание

Условия размещения средств размещения информации, рекламных конструкций, узел крепления, схемы компановки и примеры группировки модульных табличек см. лист 8

						152-08-2020-AP			
						Коперный паспорт объекта капитального строительства по улице Комбайнеров, № 43, Индустриального района г.Перми.			
Изм.	Кол.уч	Лист	Недок	Подпись	Дата	Жилое здание с коммерческими помещениями на первом этаже	Стадия	Лист	Листов
Разраб.		Августов. А.М			17.08.20		П	10	
						Размещение средств размещения информации, рекламных конструкций.	ООО «Приоритет»		

Позиция согласно ведомости отделки фасадов	Координаты цвета RAL 9016	C:	3
		M:	0
		Y:	0
		K:	0
		R:	247
		G:	251
		B:	245
1, 5, 11			

Позиция согласно ведомости отделки фасадов	Координаты цвета RAL 7046	C:	30
		M:	10
		Y:	10
		K:	40
		R:	130
		G:	137
		B:	142
2, 6, 10, 13			

Позиция согласно ведомости отделки фасадов	Координаты цвета RAL 7015	C:	40
		M:	10
		Y:	10
		K:	80
		R:	81
		G:	86
		B:	92
3, 5, 7			

Позиция согласно ведомости отделки фасадов	Координаты цвета RAL 1004	C:	5
		M:	30
		Y:	100
		K:	0
		R:	226
		G:	176
		B:	7
4			

Позиция согласно ведомости отделки фасадов	Координаты цвета RAL 9003	C:	0
		M:	0
		Y:	0
		K:	0
		R:	244
		G:	248
		B:	244
6, 12			

Позиция согласно ведомости отделки фасадов	Координаты цвета RAL 9023	C:	8
		M:	6
		Y:	6
		K:	57
		R:	126
		G:	129
		B:	130
8, 9			

СОГЛАСОВАНО
 14 заместитель начальника ДГА
 г. Перми - главный архитектор
 Д.Ю. Папшин
 12 2020

						152-08-2020-AP			
						Колерный паспорт объекта капитального строительства по улице Комбайнеров, № 43, Индустриального района г.Перми.			
Изм.	Кол.уч	Лист	Недок	Подпись	Дата	Жилое здание с коммерческими помещениями на первом этаже	Стадия	Лист	Листов
	Разраб.	Августов. А.М			17.08.20		П	11	
						Эталоны колеров	ООО «Приоритет»		