

ИП Лутченко М.В.

059-22-01-26-6831 от 18.12.2020

Заказчик: ИП Волков Илья Аркадьевич

**ПАСПОРТ ВНЕШНЕГО ОБЛИКА ОБЪЕКТА КАПИТАЛЬНОГО СТРОИТЕЛЬСТВА  
(КОЛЕРНЫЙ ПАСПОРТ)**

**АДРЕС ОБЪЕКТА:** г. Пермь, административный район Ленинский,  
улица: Спешилова, дом(строение) №111/3(литера В)


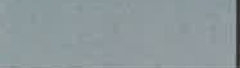
С111/3-Л-112020-ОФ

ПЕРМЬ 2020 г.

Ведомость чертежей

ЛИСТ	НАИМЕНОВАНИЕ	ПРИМЕЧАНИЯ
1	Общие данные (начало)	
2	Общие данные (продолжение)	
3	Существующие состояние фасадов (фотофиксация)	
4-7	Главный фасад	
8	Дворовой фасад (правое крыло)	
9	Боковой фасад (правое крыло)	
10	Дворовой фасад (левое крыло)	
11	Боковой фасад (левое крыло)	
12-15	Размещение средств размещения информации, рекламных конструкций	
16	Эталон колеров для фасада	

Ведомость отделки фасадов

ПОЗ.	ЭЛЕМЕНТ ФАСАДА	ЭТАЛОН ЦВЕТА	ОБОЗНАЧ.	ВИД ОТДЕЛКИ	ПРИМЕЧАНИЕ
1	Основное поле стен		RAL - 5017	Сэндвич-панель	
2	Фризы, козырьки, декор		RAL - 8001 RAL - 5017 RAL - 9006	Металлический профиль окрашенный атмосферной краской	
3	Переплёты витражей		RAL - 9006 RAL - 1002	Металлический профиль окрашенный атмосферной краской	
4	Остекление витражей		-	Стекло с тонировкой	
5	Остекление витражей		-	Стекло без тонировки	
6	Окна, входные группы		RAL - 9006 RAL - 5017	Металлопластик (стеклопакет)	
7	Служебные двери, ворота, лестницы		RAL - 9007 RAL - 5017 RAL - 8022	Металл окрашенный атмосферной краской	
8	Цоколь		RAL - 9006	Профнастил окрашенный атмосферной краской	
9	Кровля		-	Оцинкованная сталь	
10	Входные площадки		RAL - 7001	Бетон без отделки	

Краткая пояснительная записка

**Объект капитального строительства** – 2-этажное нежилое здание административно-коммерческого назначения, расположенное по адресу: г. Пермь, Ленинский район, ул. Спешилова, 111/3.

**Тип постройки, серия:** индивидуальный проект.

**Основа здания** - металлокаркас.

**Материал стен** - сэндвич-панель, кирпич.

**Окна** - витринного типа из металлопластика.

**Год постройки:** 2002

**Настоящим колерным паспортом:**

- устанавливаются типы отделки и цветовое решение фасадов и входных групп,

- предусматривается размещение средств размещения информации и дополнительного оборудования

**Ранее колерные паспорта:** не разрабатывались.


**Нахождение в объектах культурного наследия:** нет

**Раздел «Архитектурно-художественная подсветка» для данного объекта капитального строительства не разрабатывался.**

Цветовое решение фасадов и применяемые материалы обеспечивают комплексное решение всех элементов фасада, единство архитектурного облика здания. Предусмотренные настоящим колерным паспортом средства размещения информации не нарушают архитектурный облик здания. Предметом согласования данного колерного паспорта являются: принятые цветовые решения элементов фасада, применяемые материалы существующего объекта недвижимости, а так же определение возможных видов и типов средства размещения информации, рекламных конструкций на нём.

Настоящий колерный паспорт разработан в соответствии с требованиями Постановления администрации города Перми от 22.02.2017 №130 «Об утверждении формы и Порядка согласования паспорта внешнего облика объекта капитального строительства (колерного паспорта)» В соответствии с Градостроительным кодексом Российской Федерации и Постановлением администрации города Перми от 22.02.2017 №130 «Об утверждении Порядка и критериев согласования колерного паспорта, требований к содержанию колерного паспорта, формы колерного паспорта» согласованные департаментов градостроительства и архитектуры администрации города Перми проекты колерных паспортов, либо проекты изменений в колерные паспорта, не являются разрешительной документацией на строительство или реконструкцию объекта капитального строительства; не являются правовым основанием на устройство пристроек, навесов и козырьков.

СОГЛАСОВАНО  
1<sup>й</sup> заместитель начальника ДГА  
г. Перми - главный архитектор  
Д.Ю. Лапшин  
" 25 " 12 2020г.

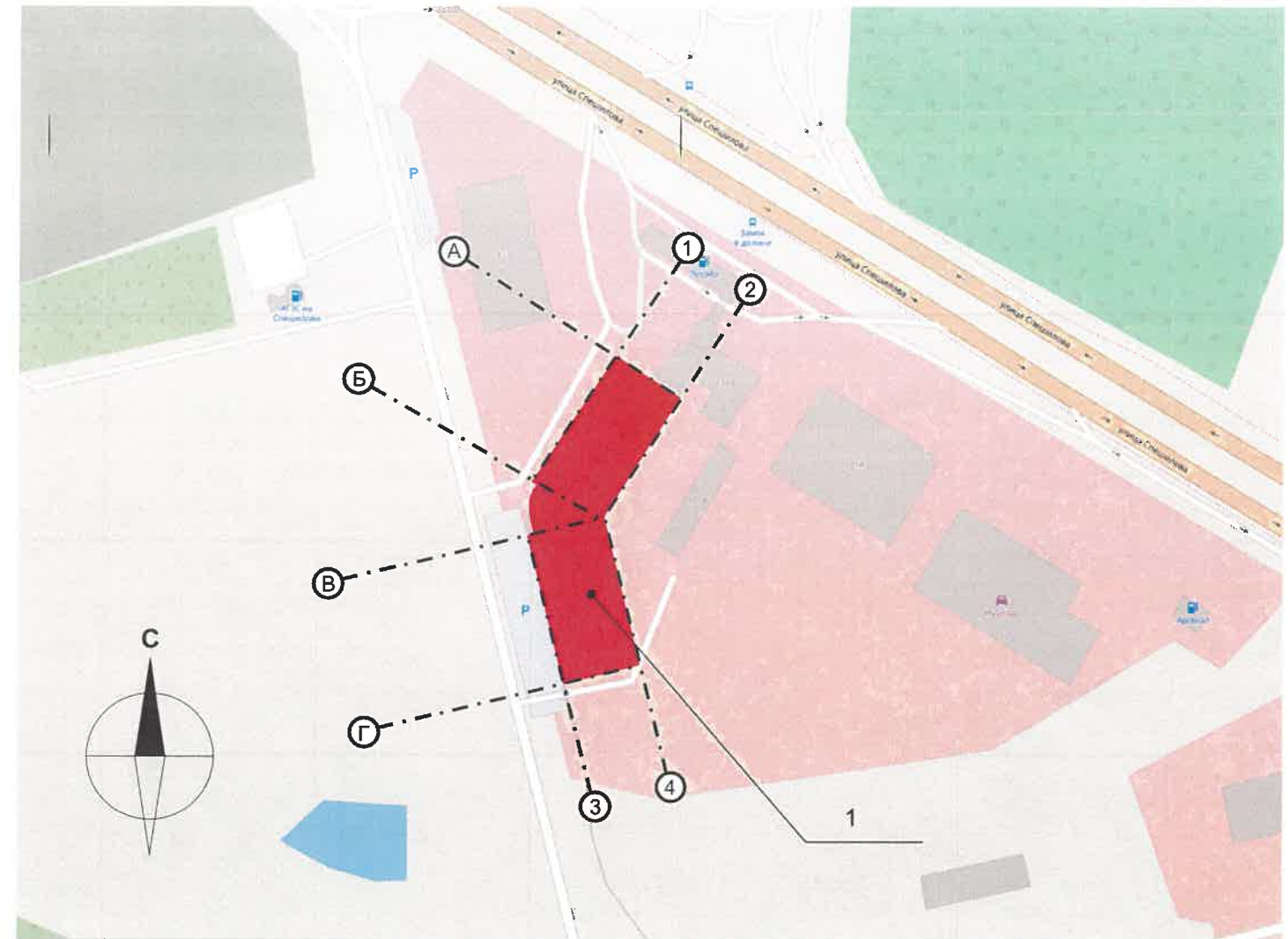
С111/3-Л-112020-ОФ											
Колерный паспорт объекта капитального строительства по ул. Спешилова, 111/3, Ленинского р-на г. Перми											
Изм.	Кол.уч.	Лист	№док	Подпись	Дата						
	Разраб.	Каменев Д.Н.			12.2020						
				Нежилое здание с административными помещениями	<table border="1"> <tr> <td>Стадия</td> <td>Лист</td> <td>Листов</td> </tr> <tr> <td>П</td> <td>1</td> <td>16</td> </tr> </table>	Стадия	Лист	Листов	П	1	16
Стадия	Лист	Листов									
П	1	16									
				Общие данные (начало)	ИП Лутченко М.В.						

Инструкция

О порядке производства работ, связанных с окраской фасадов и всех наружных частей зданий, сооружений, строений, расположенных на территории города Перми

1. Окраска (отделка) фасадов и всех наружных частей зданий, сооружений, строений, ограждений, заборов, павильонов, киосков, ларьков и прочих объектов, расположенных на территории города Перми, может производиться лишь на основании колерного паспорта фасадов на ремонт и окраску, согласованного Департаментом Градостроительства и Архитектуры (далее-ДГА) администрации г. Перми
  2. До начала процесса окраски (отделки) здания или какого-либо сооружения должны быть произведены работы по капитальному ремонту всех без исключения наружных частей его, подлежащих окраске.
  3. До начала ремонта зданий, имеющих газосветовую рекламу, сообщить рекламораспространителю о предстоящих работах на фасаде здания с целью сохранения вывесок либо их демонтажу.
  4. Полуразрушенные и разрушенные архитектурные художественно-скульптурные детали здания, карнизы, колонны, пилястры, капители, фризы, тяги, лепные украшения, барельефы, мозаика, художественная роспись подлежат обязательному восстановлению в своём первоначальном виде. Категорически запрещается производить окраску здания без предварительного восстановления указанных деталей.
  5. Металлические поверхности отдельных частей здания, чугунные решетки, перила балконов и лестниц, кронштейны, дверные и оконные приборы, архитектурно-художественные детали перед окраской очищаются от грязи, ржавчины, старой краски и покрываются вновь лишь масляной краской.
  6. В соответствии с выданными образцами цвета (колерами) на окраску (отделку) здания, организация, производящая ремонт здания, составляет пробные образцы цвета, которые наносятся на видное место стены.
  7. Проверку и согласование пробного образца цвета (колера), а также готовности поверхности стены и отдельных наружных частей здания к окраске производит уполномоченным представителем ДГА г. Перми.
- Без указанной проверки и согласования производить окраску (отделку) фасада категорически воспрещается.
8. Домоуправления, организации и учреждения, производящие окраску (отделку) и связанный с нею ремонт здания, несут полную ответственность за точное выполнение настоящей инструкции и привлекаются к административной ответственности за нарушение её.
  9. Цветовая гамма рекламносителей должна гармонировать с основным колористическим решением фасадов здания.
  10. По всем вопросам, связанным с производством работ, необходимо обращаться в ДГА г. Перми (ул.Сибирская, 15, каб. 316, тел, 212-76-98)

Ситуационный план



Ведомость ссылочных и прилагаемых материалов

Обозначение	Наименование	Примечания
Ссылочные документы		
Постановление администрации г. Перми от 22.02.2017 №130	«Об утверждении формы и Порядка согласования паспорта внешнего облика объекта капитального строительства(колерного паспорта)»	
Решение Пермской Городской Думы от 18.12.2018 №265	«Об утверждении Правил благоустройства территории города Перми и о признании утратившими силу отдельных решений Пермской городской Думы».	
	Таблица международной системы соответствия цветов RAL CLASSIC	

Условные обозначения

- 1 - с административными помещениями по улице Спешилова, 111/3
- 1 - Условная координационная ось

						<b>С111/3-Л-112020-ОФ</b>			
						Колерный паспорт объекта капитального строительства по ул. Спешилова, 111/3, Ленинского р-на г. Перми			
Изм.	Кол.уч	Лист	№док	Подпись	Дата	Нежилое здание с административными помещениями	Стадия	Лист	Листов
Разраб.			Каменев Д.Н.	<i>[подпись]</i>	12.2020		П	2	16
Общие данные (продолжение)							ИП Лутченко М.В.		



Фотофиксация фасадов



Главный фасад левое крыло



Главный фасад (левое крыло, входная группа, правое крыло)



Боковой фасад правого крыла



Дворовой фасад правого крыла



Дворовой фасад левого крыла



Боковой фасад левого крыла (со стороны ул. Спешилова)

						<b>С111/3-Л-112020-ОФ</b>			
						Коперный паспорт объекта капитального строительства по ул. Спешилова, 111/3, Ленинского р-на г. Перми			
Изм.	Кол.уч.	Лист	Недок	Подпись	Дата	Нежилое здание с административными помещениями	Стадия	Лист	Листов
	Разраб.	Каменев Д.Н.		<i>[Signature]</i>	12.2020		П	3	16
						Существующие состояние фасадов (фотофиксация)		ИП Лутченко М.В.	



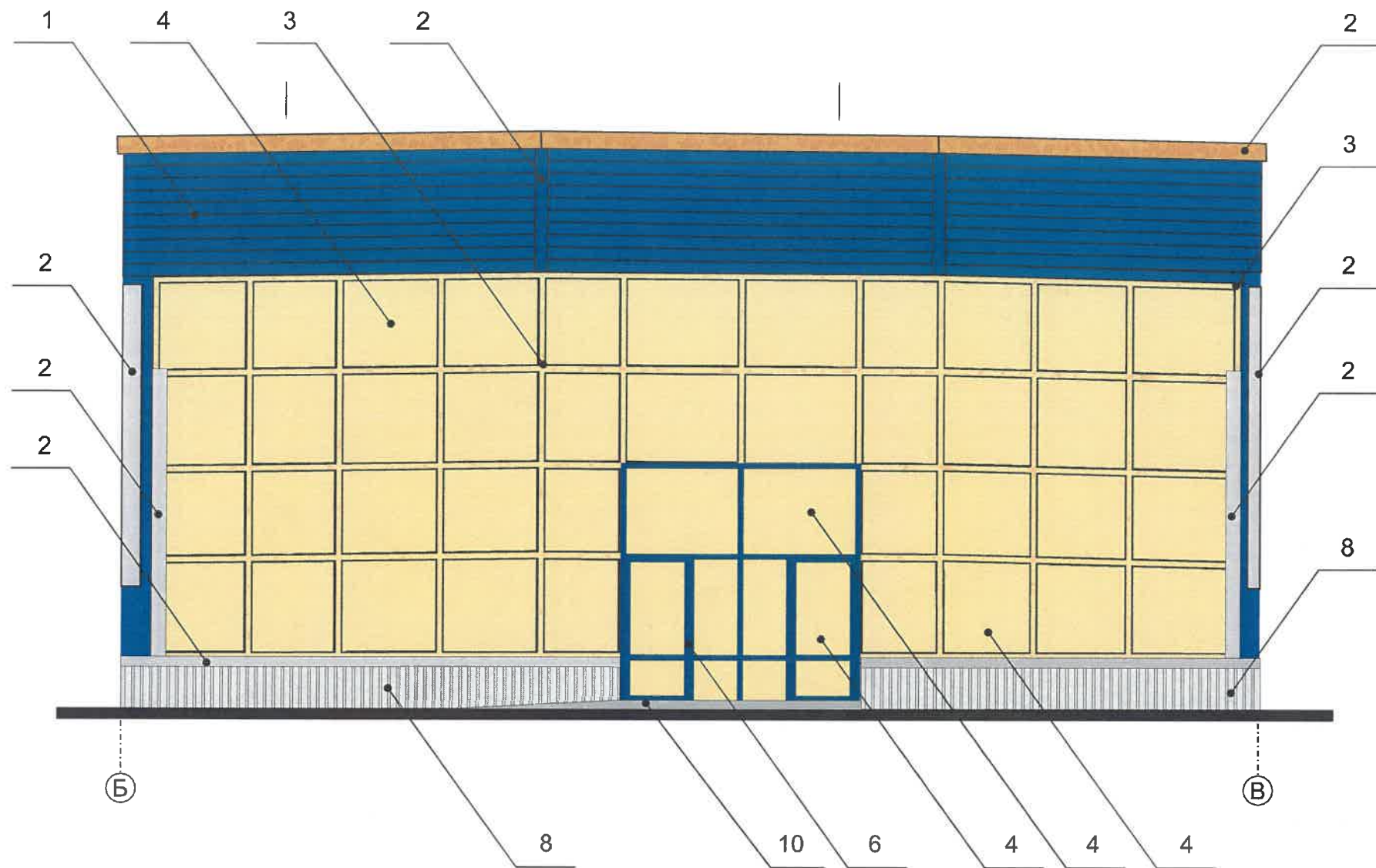
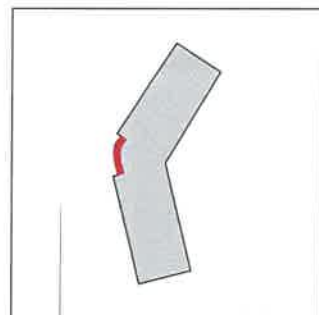


Схема фасада:



**Примечание:**

1. В случае, если наружные лестницы при дополнительно устроенных входах в общественные помещения здания выходят за границы предоставленного земельного участка и красных линий квартала, то устройство дополнительных или переустройство существующих входных групп требует получения разрешения в установленном порядке;

2. В случае устройства и переустройства (перепланировки, ремонта, реконструкции) помещений общественного назначения, их входных групп в обязательном порядке должны быть предусмотрены мероприятия по обеспечению доступности данных помещений для маломобильных групп населения, включая инвалидов, использующих кресла-коляски и собак-проводников (далее - МГМ) в соответствии с требованиями СП 59.13330.2016 Свод правил. Доступность зданий и сооружений для маломобильных групп населения. Данный свод правил касается функционально-планировочных элементов зданий и сооружений, их участков или отдельных помещений, доступных для МГМ (входные узлы, коммуникации, пути эвакуации, помещения и зоны обслуживания, а так же информационное и инженерное обустройство). В частности, лестницы при входах в общественные помещения должны дублировать с пандусами с уклоном не более 1:20(5%) ли иными средствами подъёма (подъёмные платформы, лифты и т.д.). Согласно вышеуказанному Своду правил наружные лестницы и пандусы должны иметь поручни с учётом технических требований к опорным стационарным устройствам по ГОСТ Р 51261; размеры входной площадки при открывании дверей наружу должны быть не менее 1,4 x 2,0 или 1,5 x 1,85; размеры входной площадки с пандусом не менее 2,2 x 2,2 м..

**Условные обозначения**

1 - Выноска и номер позиции согласно ведомости отделки фасада на листе №1  
 1 - Условная координационная ось



						<b>С111/3-Л-112020-ОФ</b>			
						Колерный паспорт объекта капитального строительства по ул. Спешилова, 111/3, Ленинского р-на г. Перми			
Изм.	Кол.уч.	Лист	Недок	Подпись	Дата	Нежилое здание с административными помещениями	Стадия	Лист	Листов
	Разраб.		Каменев Д.Н.	<i>[Signature]</i>	12.2020		П	4	16
						Главный фасад (входная группа)	ИП Лутченко М.В.		

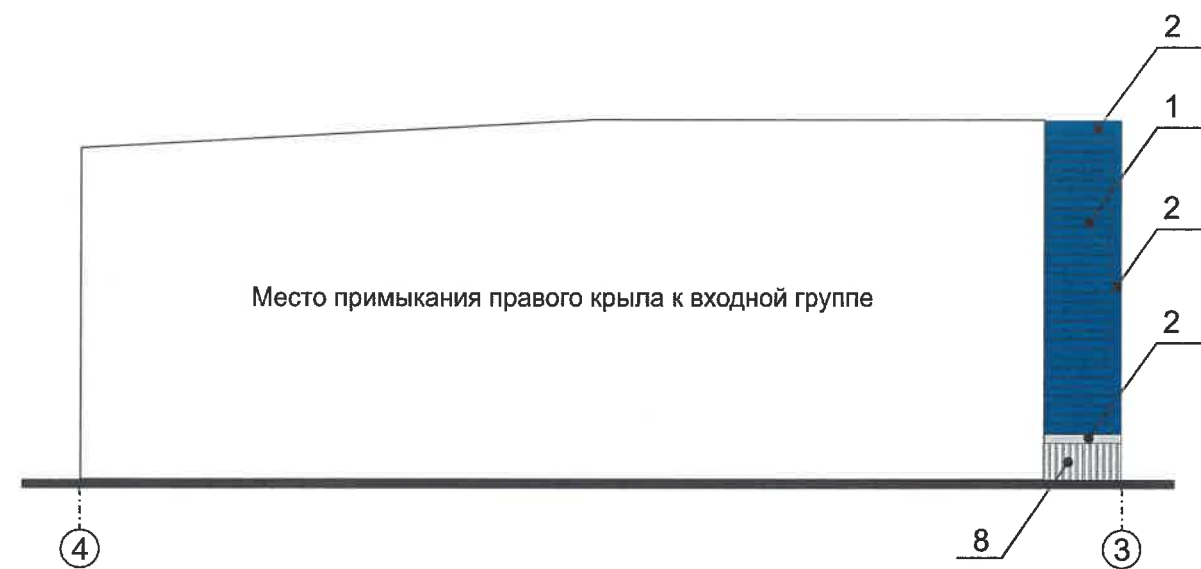


Схема фасада:



СОГЛАСОВАНО  
 1<sup>й</sup> заместитель начальника ДГА  
 г. Перми - главный архитектор  
 Д.Ю. Папшин  
 25.12.2020

Условные обозначения

- 1 - Выноска и номер позиции согласно ведомости отделки фасада на листе №1
- 1 - Условная координационная ось

Примечание по устройству входных групп  
 смотреть на листе №4

						<b>С111/3-Л-112020-ОФ</b>			
						Колерный паспорт объекта капитального строительства по ул. Спешилова, 111/3, Ленинского р-на г. Перми			
Изм.	Кол.уч.	Лист	№док	Подпись	Дата	Нежилое здание с административными помещениями	Стадия	Лист	Листов
Разраб.			Каменев Д.Н.	<i>[Signature]</i>	12.2020		П	5	16
						Главный фасад, (места примыкания левого и правого крыла)	ИП Лутченко М.В.		

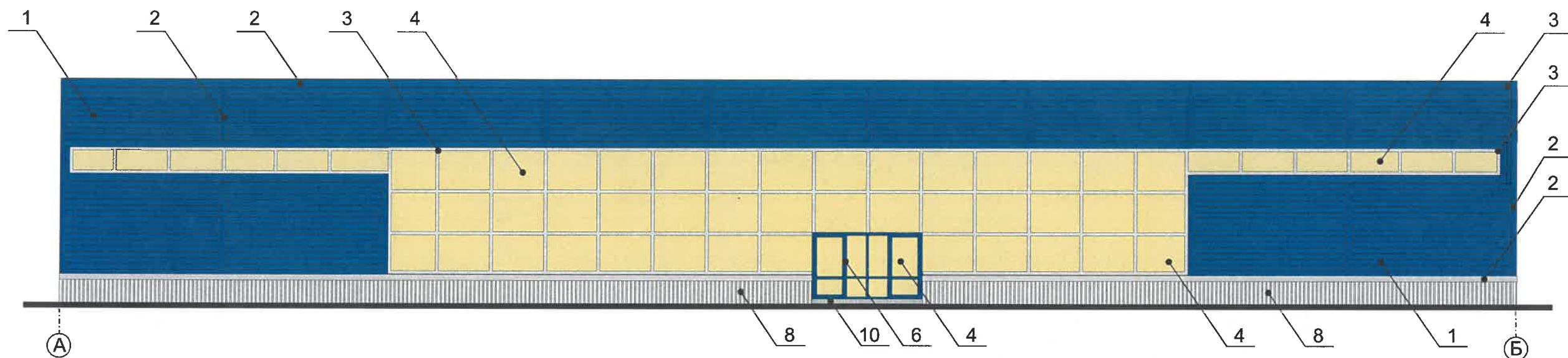
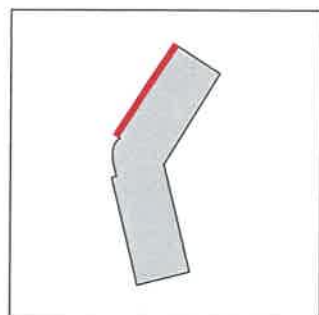


Схема фасада:



СОГЛАСОВАНО  
 1-й заместитель начальника ДГА  
 г. Перми - главный архитектор  
 Д.Ю. Лапшин  
 25.12.2020

Условные обозначения

- 1 - Выноска и номер позиции согласно ведомости отделки фасада на листе №1
- ⓐ - Условная координационная ось
- ▭ - Места для размещения дополнительного оборудования

Примечание по устройству входных групп  
 смотреть на листе №4

						<b>С111/3-Л-112020-ОФ</b>			
						Колерный паспорт объекта капитального строительства по ул. Спешилова, 111/3, Ленинского р-на г. Перми			
Изм.	Кол.уч.	Лист	№док	Подпись	Дата	Нежилое здание с административными помещениями	Стадия	Лист	Листов
Разраб.			Каменев Д.Н.	<i>Д.Н. Каменев</i>	12.2020		П	6	16
						Главный фасад (левое крыло)	ИП Лутченко М.В.		



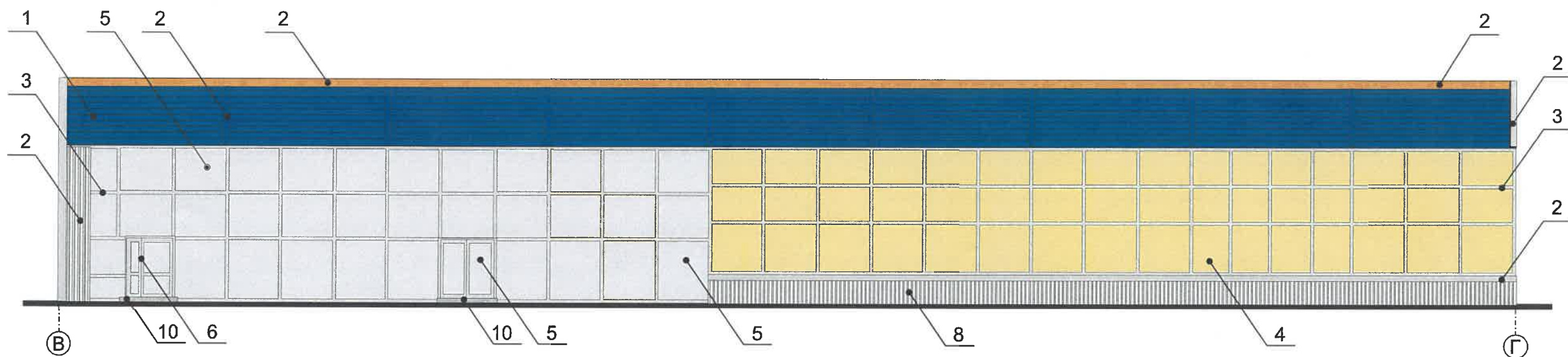
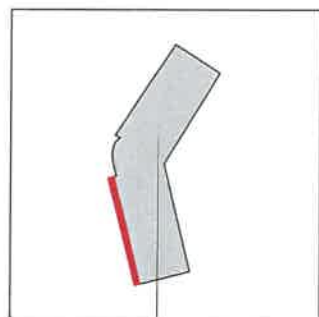


Схема фасада:



Примечание по устройству входных групп  
смотреть на листе №4

СОГЛАСОВАНО  
1<sup>й</sup> заместитель начальника ДГА  
г. Перми - главный архитектор  
Д.Ю. Папшин  
25.12.2020

Условные обозначения

1 - Выноска и номер позиции согласно ведомости отделки фасада на листе №1  
⊙ - Условная координационная ось

☐ - Места для размещения дополнительного оборудования

						<b>С111/3-Л-112020-ОФ</b>			
						Колерный паспорт объекта капитального строительства по ул. Спешилова, 111/3, Ленинского р-на г. Перми			
Изм.	Кол.уч.	Лист	№док	Подпись	Дата	Нежилое здание с административными помещениями	Стадия	Лист	Листов
Разраб.			Каменев Д.Н.	<i>Д.Н. Каменев</i>	12.2020		П	7	16
						Главный фасад (правое крыло)	ИП Лутченко М.В.		



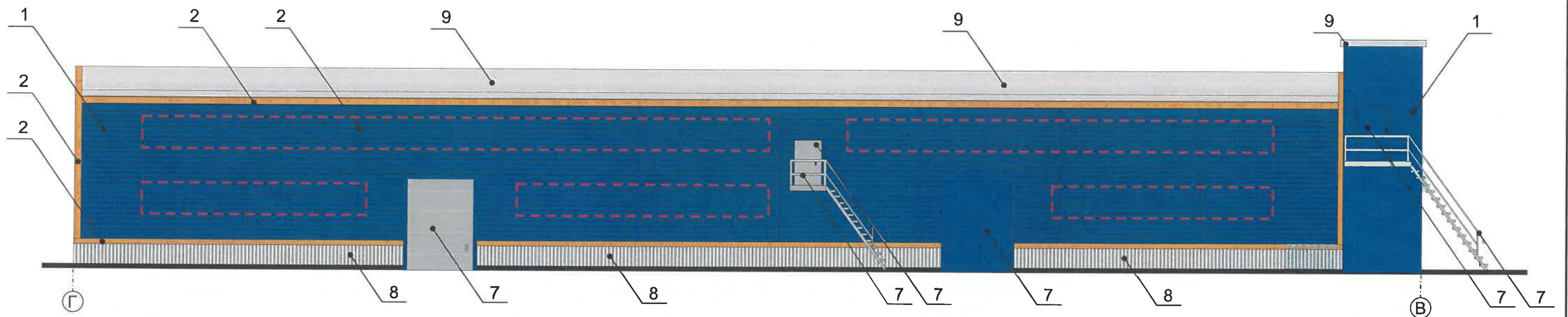
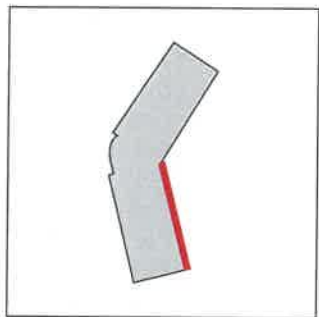


Схема фасада:



Примечание по устройству входных групп  
смотреть на листе №4

СОГЛАСОВАНО  
1<sup>й</sup> заместитель начальника ДГА  
г. Перми - главный архитектор  
Д.Ю. Папшин  
"25" 12 2020

Условные обозначения

- 1 - Выноска и номер позиции согласно ведомости отделки фасада на листе №1
- ① - Условная координационная ось
- - Места для размещения дополнительного оборудования

Изм.	Кол.уч.	Лист	Недок.	Подпись	Дата	С111/3-Л-112020-ОФ			
Разраб.		Каменев Д.Н.		<i>[Signature]</i>	12.2020	Колерный паспорт объекта капитального строительства по ул. Спешилова, 111/3, Ленинского р-на г. Перми			
						Нежилое здание с административными помещениями	Стадия	Лист	Листов
							П	8	16
						Дворовой фасад (правое крыло)	ИП Лутченко М.В.		

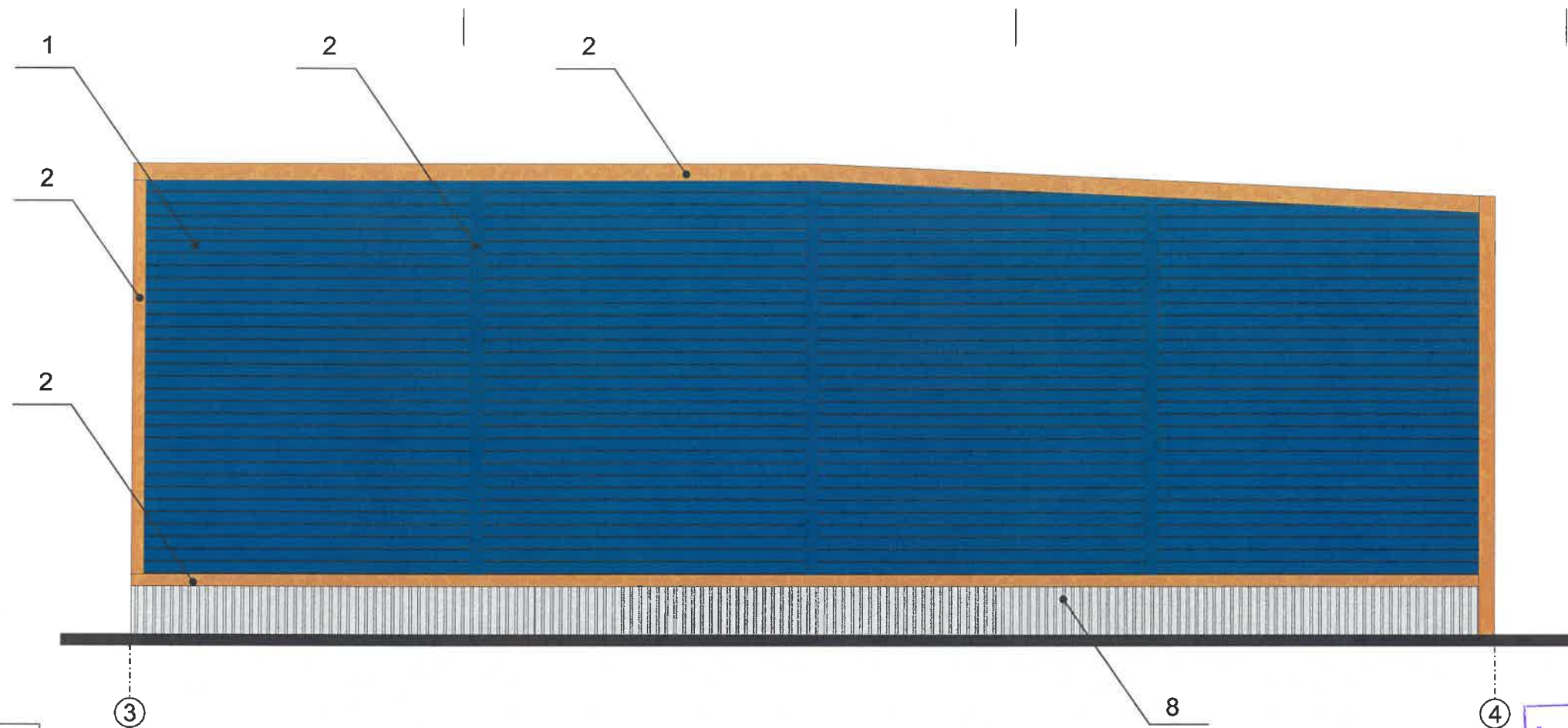
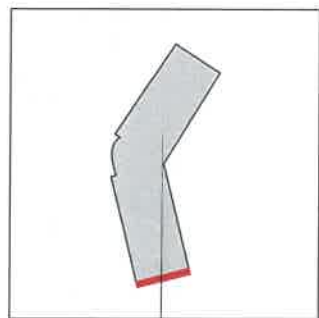


Схема фасада:



СОГЛАСОВАНО  
 1<sup>й</sup> заместитель начальника ДГА  
 г. Перми - главный архитектор  
 Д.Ю. Лалшин  
 28.12.2020

Условные обозначения

- 1 - Выноска и номер позиции согласно ведомости отделки фасада на листе №1
- ① - Условная координационная ось
- ▭ - Места для размещения дополнительного оборудования

Примечание по устройству входных групп  
 смотреть на листе №4

						С111/3-Л-112020-ОФ			
						Колерный паспорт объекта капитального строительства по ул. Спешилова, 111/3, Ленинского р-на г. Перми			
Изм.	Кол.уч.	Лист	№док	Подпись	Дата	Нежилое здание с административными помещениями	Стадия	Лист	Листов
	Разраб.		Каменев Д.Н.	<i>[Signature]</i>	12.2020			П	9
						Боковой фасад (правое крыло)	ИП Лутченко М.В.		



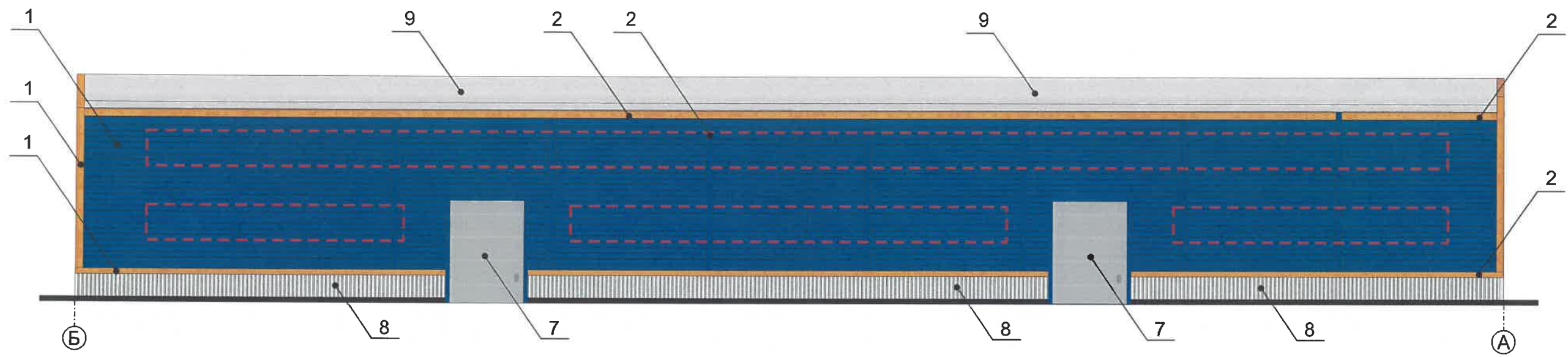
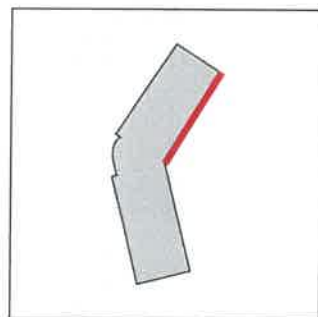


Схема фасада:



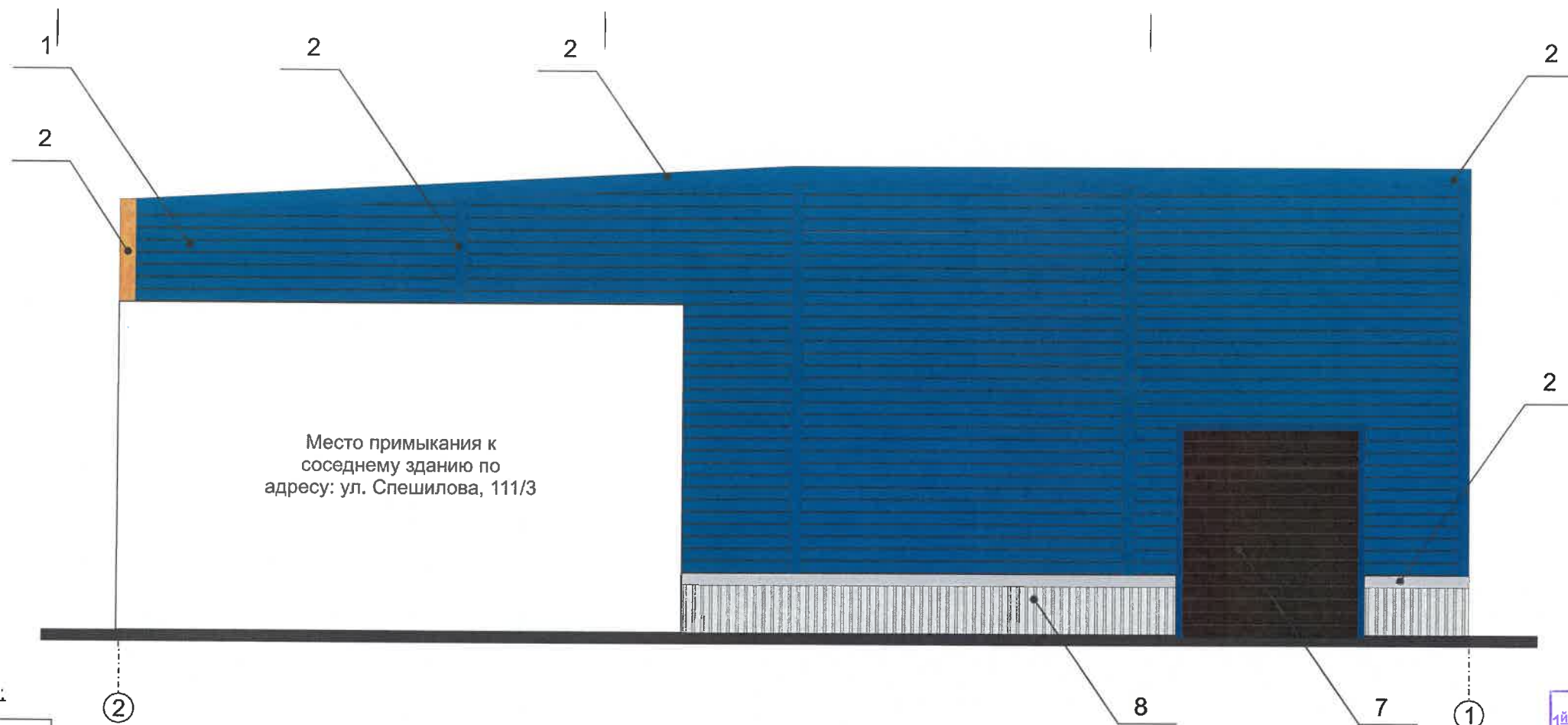
СОГЛАСОВАНО  
 1<sup>й</sup> заместитель начальника ДГА  
 г. Перми - главный архитектор  
 Д.Ю. Лапшин  
 25 12 2020г.

Условные обозначения

- 1 - Выноска и номер позиции согласно ведомости отделки фасада на листе №1
- ① - Условная координационная ось
- (red dashed box) - Места для размещения дополнительного оборудования

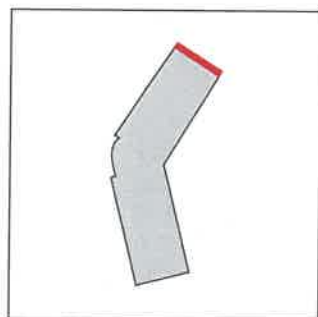
Примечание по устройству входных групп  
 смотреть на листе №4

						С111/3-Л-112020-ОФ			
						Колерный паспорт объекта капитального строительства по ул. Спешилова, 111/3, Ленинского р-на г. Перми			
Изм.	Кол.уч	Лист	Недок	Подпись	Дата	Нежилое здание с административными помещениями	Стадия	Лист	Листов
Разраб.				Каменев Д.Н.	12.2020		П	10	16
						Дворовой фасад (левое крыло)	ИП Лутченко М.В.		



Место примыкания к  
соседнему зданию по  
адресу: ул. Спешилова, 111/3

Схема фасада:



СОГЛАСОВАНО  
1<sup>й</sup> заместитель начальника ДГА  
г. Перми - главный архитектор  
Д.Ю. Рапшин  
25.12.2020

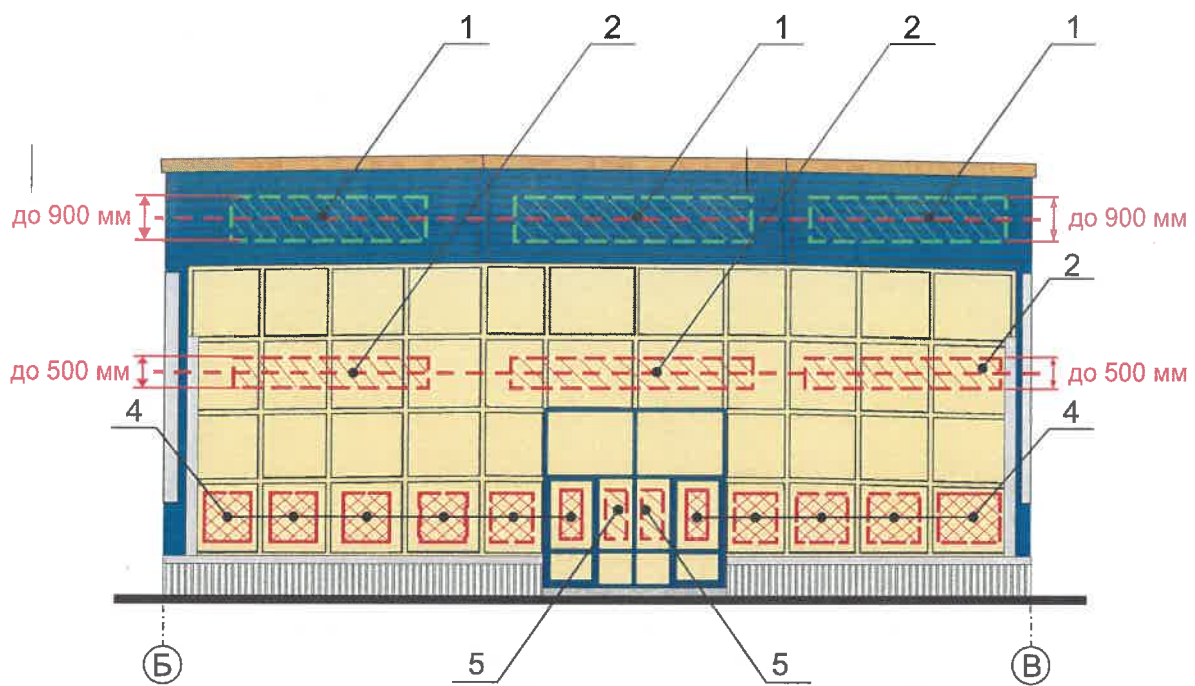
Условные обозначения

- 1 - Выноска и номер позиции согласно ведомости отделки фасада на листе №1
- 1 - Условная координационная ось
- [Red dashed box] - Места для размещения дополнительного оборудования

Примечание по устройству входных групп  
смотреть на листе №4

						С111/3-Л-112020-ОФ			
						Коперный паспорт объекта капитального строительства по ул. Спешилова, 111/3, Ленинского р-на г. Перми			
Изм.	Кол.уч.	Лист	Надок	Подпись	Дата	Нежилое здание с административными помещениями	Стадия	Лист	Листов
Разраб.				Каменев Д.Н.	12.2020		П	11	16
						Боковой фасад (левое крыло)	ИП Лутченко М.В.		





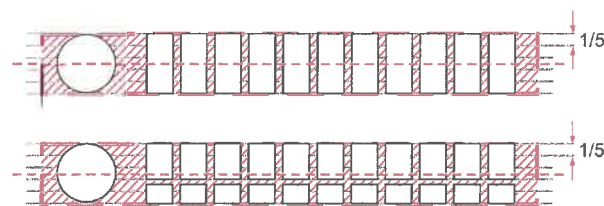
**Примечание:**

1. Единая прямая ось - это условная прямая линия, относительно которой располагаются средства размещения информации. Местоположение оси на фасаде определяется как половина расстояния между верхним и нижним архитектурным элементом (окна, наличники, карниз, фриз и др.), выделяющимся (западающим, выступающим) из плоскости стены.
2. Размещение вывесок и рекламных конструкций должно осуществляться в границах места допустимого размещения средств размещения информации, рекламных конструкций, установленных данным колерным паспортом объекта капитального строительства.
3. Размещение вывесок по отношению друг к другу, их конфигурация, наполненность информацией должны соответствовать Стандартным требованиям к вывескам, их размещению и эксплуатации (далее - Стандартные требования), утверждённым Решением Пермской городской Думы от 18.12.2018 №265.
4. В случае, если планируемые к размещению вывески не соответствуют действующему колерному паспорту, требуется внесение изменений в данный паспорт путём разработки нового колерного паспорта.
5. Максимальный размер информационных табличек - 0,5 м x 0,7 м (пункт 2.13 Стандартных требований).
6. Узел крепления каждого типа средства размещения информации разрабатывается отдельным рабочим проектом.
7. В случае размещения рекламной конструкции на фасаде здания, строения, сооружения, такая конструкция должна быть отражена в составе нового колерного паспорта, а её размещение должно осуществляться в соответствии с действующим порядком установки и эксплуатации рекламных конструкций на территории города Перми, утверждённым решением Пермской городской Думы, с последующим получением разрешения на установку

Ведомость средств размещения информации, рекламных конструкций

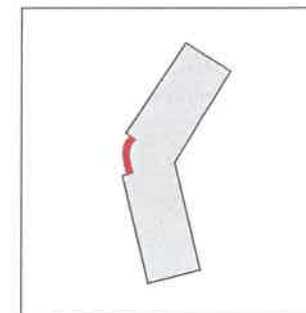
№	Тип объекта, материал, способы крепления	Цвет	Наличие подсветки
1	Объёмные буквы и логотипы без «подложки» размещённые на направляющих в цвет фасада. Оргстекло, металл, пластик.	Фирменные цвета	Внутренняя или контурная подсветка
2	Объёмные буквы и логотипы(фирменные цвета) из акрила, на металлических направляющих в цвет витражей.	Фирменные цвета	Внутренняя или контурная подсветка
3	Указатель с наименованием улицы и номером дома(здания) Выполнен из металла, пластика, оргстекла. Размер 600x300 мм.	Синий(R-(0),G-(20),B-(120), белый	Возможна внутренняя подсветка
4	Информация - плёночная аппликация на стекле. Допустимо несплошное написание состоящей из графической и(или) текстовой частей не более 30 % площади остекления. Самоклеющаяся плёнка.	Фирменные цвета	Возможна внутренняя подсветка
5	Информационная табличка(режимник), одиночная или модульная, макс. размер 0,5 м x 0,7 м. Металл, пластик, плёнки.	Фирменные цвета	Внутренняя или контурная светодиодами

Схема компоновки объёмных букв и/или логотипов, знаков относительно оси размещения средств размещения информации, рекламных конструкций

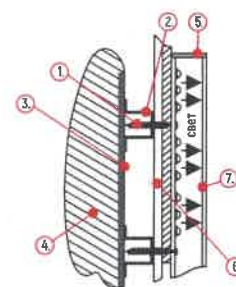


Высота логотипа не должна превышать высоту «тела буквы» более чем на 1/5(20%). Расстояние между вывесками должно составлять не менее 1 метра.

Схема фасада:



Крепление металлоконструкции к фасаду. Конструктивная часть разрабатывается с конструктором отдельно.



1. Шуруп саморез
2. Рама из профильной трубы 20x20 мм с грунтовкой и окраской по RAL
3. Стена
4. Утеплитель
5. Торцевая часть пластик 4 мм
6. Задняя стенка ПВХ, пластик
7. Буква с внутренней подсветкой светодиодами

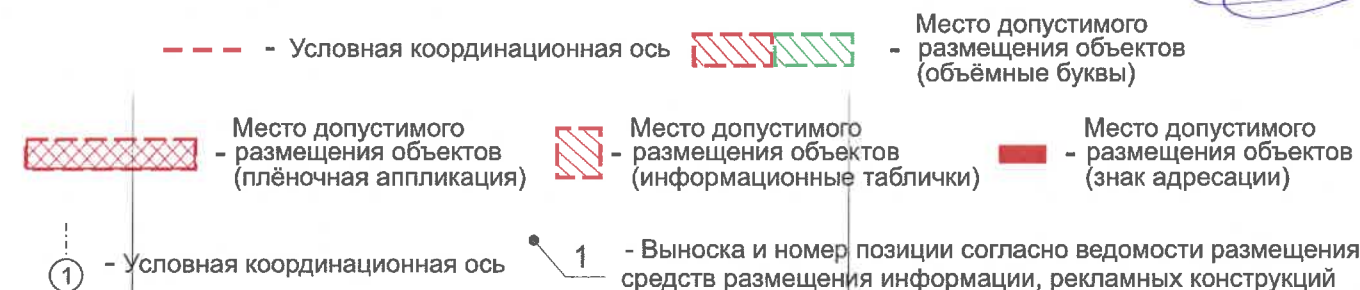
Управление архитектуры и городского дизайна ДГА администрации г.Перми

СООТВЕТСТВУЕТ АРХИТЕКТУРНОМУ ОБЛИКУ ГОРОДА ПЕРМИ

« 25 » 12 2020

Подпись: *Лутченко М.В.*

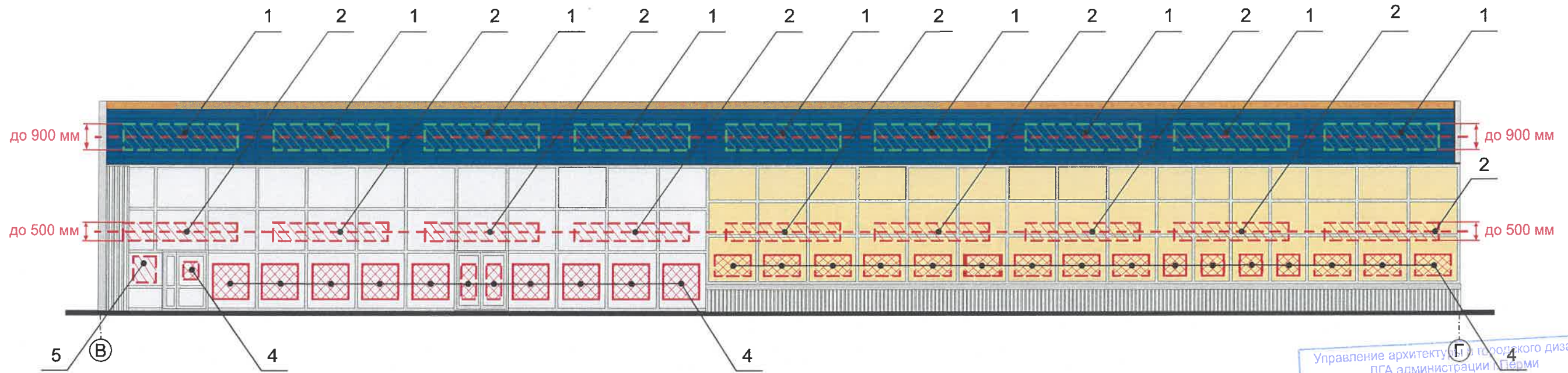
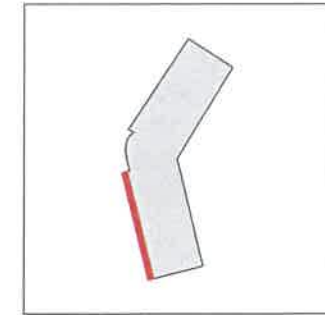
Условные обозначения:



С111/3-Л-112020-ОФ						
Колерный паспорт объекта капитального строительства по ул. Спешилова, 111/3, Ленинского р-на г. Перми						
Изм.	Кол.уч.	Лист	Недок.	Подпись	Дата	
	Разраб.	Каменев Д.Н.		<i>Д.Н. Каменев</i>	12.2020	
Нежилое здание с административными помещениями				Стадия	Лист	Листов
				П	12	16
Размещение средств размещения информации, рекламных конструкций (главный фасад: входная группа)				ИП Лутченко М.В.		



Схема фасада:



Условные обозначения:

- - - - - Условная координационная ось
- ▨ - Место допустимого размещения объектов (плёночная аппликация)
- ▧ - Место допустимого размещения объектов (информационные таблички)
- - Место допустимого размещения объектов (знак адресации)
- ⊙ - Условная координационная ось
- 1 - Выноска и номер позиции согласно ведомости размещения средств размещения информации, рекламных конструкций на листе №12

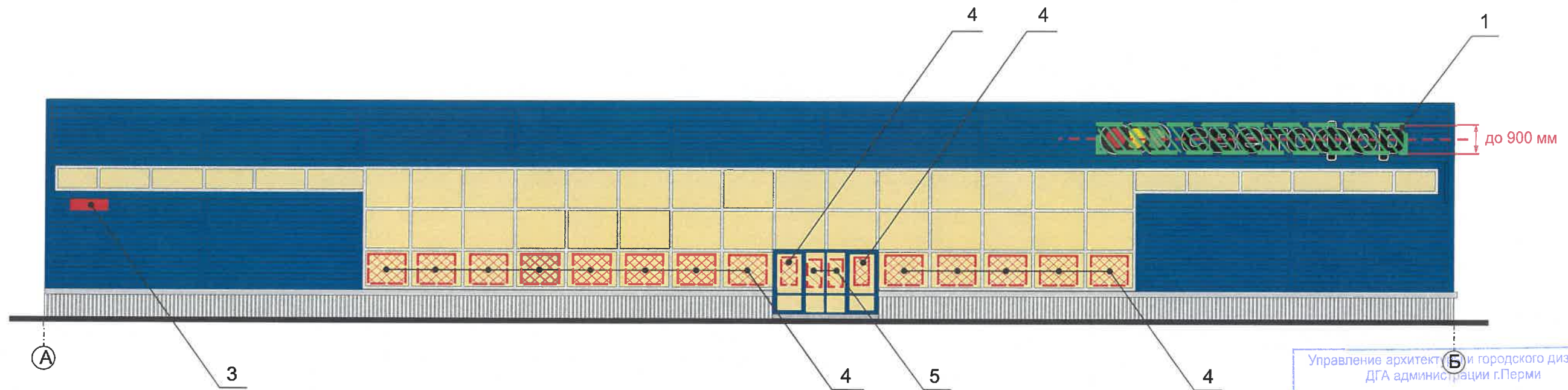
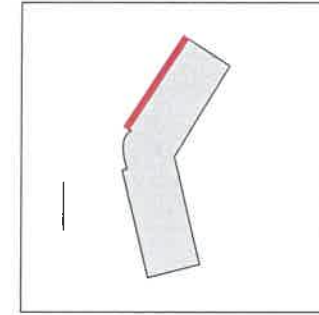
Управление архитектуры и городского дизайна  
ДГА администрации г.Перми  
**СООТВЕТСТВУЕТ АРХИТЕКТУРНОМУ  
ОБЛИКУ ГОРОДА ПЕРМИ**  
«25» 12 2020  
*Лутченко М.В.*  
Место допустимого размещения объектов (объёмные буквы)

Смотри примечания на листе №12

						<b>С111/3-Л-112020-ОФ</b>			
						Колерный паспорт объекта капитального строительства по ул. Спешилова, 111/3, Ленинского р-на г. Перми			
Изм.	Кол.уч.	Лист	№док	Подпись	Дата	Нежилое здание с административными помещениями	Стадия	Лист	Листов
	Разраб.	Каменев Д.Н.		<i>Д.Н. Каменев</i>	12.2020		П	13	16
						Размещение средств размещения информации, рекламных конструкций (главный фасад, правое крыло)	ИП Лутченко М.В.		



Схема фасада:



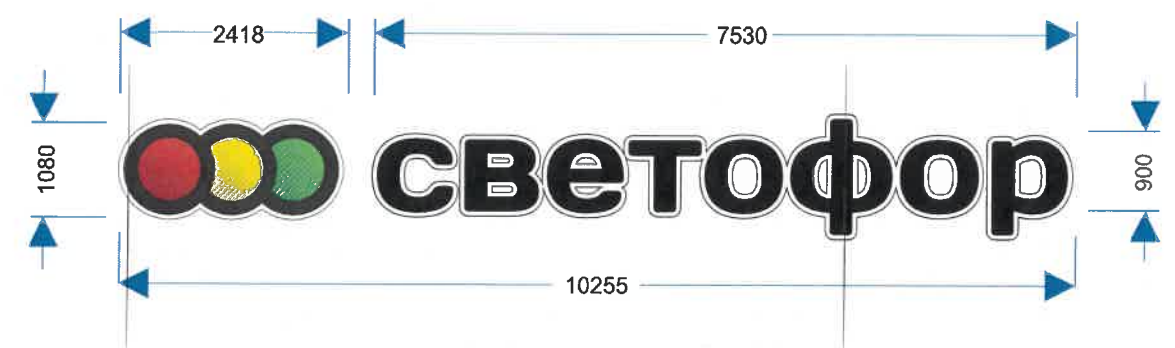
А

Б

Управление архитектуры и городского дизайна  
ДГА администрации г.Перми  
**СООТВЕТСТВУЕТ АРХИТЕКТУРНОМУ  
ОБЛИКУ ГОРОДА ПЕРМИ**

«25» 12 2020  
Подпись: *Лутченко М.В.*  
Место допустимого размещения объектов (объемные буквы)

Условные обозначения:

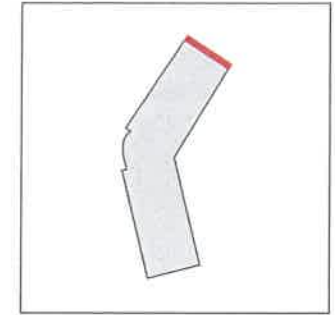


- - - - - Условная координационная ось
- ▨ - Место допустимого размещения объектов (плёночная аппликация)
- ▧ - Место допустимого размещения объектов (информационные таблички)
- - Место допустимого размещения объектов (знак адресации)
- ⊙ - Условная координационная ось
- 1 - Выноска и номер позиции согласно ведомости размещения средств размещения информации, рекламных конструкций на листе №12

Смотри примечания на листе №12

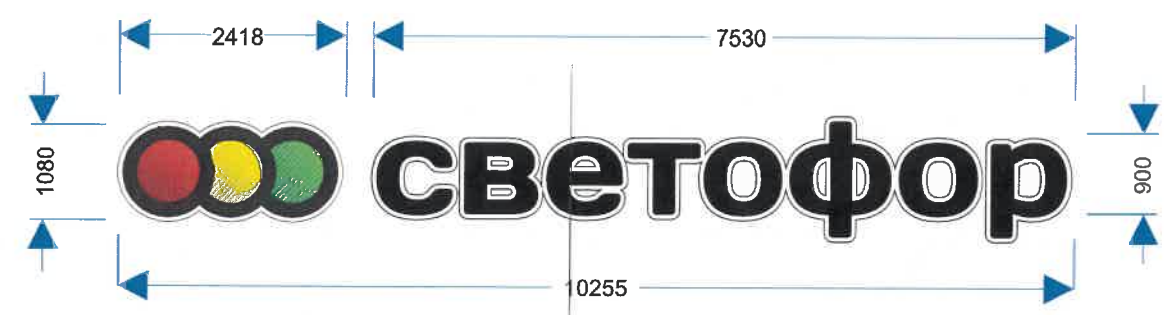
						<b>С111/3-Л-112020-ОФ</b>			
						Колерный паспорт объекта капитального строительства по ул. Спешилова, 111/3, Ленинского р-на г. Перми			
Изм.	Кол.уч.	Лист	№док	Подпись	Дата	Нежилое здание с административными помещениями	Стадия	Лист	Листов
Разраб.		Каменев Д.Н.		<i>Д.Н. Каменев</i>	12.2020		П	14	16
						Размещение средств размещения информации, рекламных конструкций (главный фасад, левое крыло)	ИП Лутченко М.В.		

Схема фасада:



Управление архитектуры и городского дизайна  
ДГА администрации г.Перми  
**СООТВЕТСТВУЕТ АРХИТЕКТУРНОМУ  
ОБЛИКУ ГОРОДА ПЕРМИ**  
«25» 12 2020  
Лутченко М.В. Подпись

Условные обозначения:





- - - - - Условная координационная ось
- ▨ - Место допустимого размещения объектов (плёночная аппликация)
- ▨ - Место допустимого размещения объектов (информационные таблички)
- ▨ - Место допустимого размещения объектов (объёмные буквы)
- ▨ - Место допустимого размещения объектов (знак адресации)
- ① - Условная координационная ось
- 1 - Выноска и номер позиции согласно ведомости размещения средств размещения информации, рекламных конструкций на листе №12


Смотри примечания на листе №12


						<b>С111/3-Л-112020-ОФ</b>			
						Колерный паспорт объекта капитального строительства по ул. Спешилова, 111/3, Ленинского р-на г. Перми			
Изм.	Кол.уч.	Лист	Недок	Подпись	Дата	Нежилое здание с административными помещениями	Стадия	Лист	Листов
	Разраб.		Каменев Д.Н.	<i>[Signature]</i>	12.2020		П	15	16
						Размещение средств размещения информации, рекламных конструкций (боковой фасад левое крыло)	ИП Лутченко М.В.		





Позиция согласно ведомости отделки	RAL - 5017	C	90	
		M	50	
		Y	0	
		K	0	
		R	14	
		G	81	
1,2,6,7		B	141	


Позиция согласно ведомости отделки	RAL - 9007	C	90	
		M	50	
		Y	0	
		K	0	
		R	14	
		G	81	
7		B	141	

Позиция согласно ведомости отделки	RAL - 8001	C	10	
		M	50	
		Y	100	
		K	10	
		R	156	
		G	107	
2		B	48	

Позиция согласно ведомости отделки	RAL - 8022	C	100	
		M	100	
		Y	80	
		K	95	
		R	33	
		G	31	
7		B	32	

Позиция согласно ведомости отделки	RAL - 9006	C	0	
		M	0	
		Y	0	
		K	20	
		R	165	
		G	168	
2,3,6,8		B	166	

Позиция согласно ведомости отделки	RAL - 7001	C	10	
		M	0	
		Y	0	
		K	40	
		R	143	
		G	153	
10		B	159	

Позиция согласно ведомости отделки	RAL - 1002	C	10	
		M	50	
		Y	100	
		K	10	
		R	210	
		G	183	
3		B	115	

СОГЛАСОВАНО  
1<sup>й</sup> заместитель начальника ДГА  
г. Перми - главный архитектор  
Д.Ю. Папшин  
28.12.2020

						<b>С111/3-Л-112020-ОФ</b>			
						Колерный паспорт объекта капитального строительства по ул. Спешилова, 111/3, Ленинского р-на г. Перми			
Изм.	Кол.уч.	Лист	Недок	Подпись	Дата	Нежилое здание с административными помещениями	Стадия	Лист	Листов
							П	16	16
						Эталон колеров для фасада	ИП Лутченко М.В.		