

ИП Малышев Дмитрий Олегович

059-22-01-26-68758 22-12.2020

**ПАСПОРТ ВНЕШНЕГО ОБЛИКА ОБЪЕКТА КАПИТАЛЬНОГО СТРОИТЕЛЬСТВА
(КОЛЕРНЫЙ ПАСПОРТ)**

АДРЕС ОБЪЕКТА: г. Пермь, административный район Ленинский, улица
Петропавловская, здание(строение) № 59д

*согласовано
в соответствии с
письмом от 31.12.2020
№ 11-059-22-01-26-3457*

П1Д - АР

Пермь 2020 г.

Ведомость рабочих чертежей основного комплекта

Лист	Наименование	Примечание
1	Общие данные (начало)	
2	Общие данные (продолжение)	
3	Существующее состояние фасадов	
4	Главный фасад в осях В-А	
5	Боковой фасад в осях 1-2	
6	Боковой фасад в осях 2-1	
7	Дворовый фасад в осях А-В	
8	Размещение средств размещения информации, рекламных конструкций (начало)	
9	Размещение средств размещения информации, рекламных конструкций (продолжение)	
10	Эталоны колеров	

Ведомость отделки фасадов

№ ПОЗ	ЭЛЕМЕНТ ФАСАДА	ЭТАЛОН ЦВЕТА	ОБОЗНА Ч.	ВИД ОТДЕЛКИ	ПРИМЕЧ.
1	Поле стен первого этажа		Ral 3016	Фасадная штукатурка	
2	Поле стен второго этажа, карнизы, декоративные арх. элем.	Белый	Ral 9016	Фасадная штукатурка	
3	Переплёты окон	Белый	Ral 9016	ПВХ	
4	Козырьки, ограждения, металлические элементы		Ral 8017	Металл, атмосферная краска	
5	Лестницы, пандусы, площадки		Ral 7046	Бетон	
6	Крыша, покрытие козырьков		Ral 8017	Металл, атмосферная краска	
7	Двери		Ral 8012	Металл, атмосферная краска	
8	Водосточные трубы	Белый	Ral 9016	Металл, атмосферная краска	

Пояснительная записка

Объект: 2-этажное здание столовой, расположенное по адресу: г.Пермь, Ленинский район, ул. Петропавловская, 59д. Здание находится в зоне охраны объектов культурного наследия, расположенных на территории Ленинского района г. Перми, центр ("Эспланада и Черный рынок"), шифр зоны: ЗРЗ-43Г.

Ранее согласованные колерные паспорта: Колерный паспорт от 07.08.2019 г. №059-22-01-26-4884, согласован 03.09.2019 г. шифр: 0408-19-П59Д.

В соответствии с Градостроительным кодексом Российской Федерации, решением Пермской городской Думы от 18.12.2018 № 265 «Об утверждении Правил благоустройства территории города Перми и о признании утратившими силу отдельных решений Пермской городской Думы» и постановлением администрации города Перми от 22.02.2017 № 130 «Об утверждении формы и Порядка согласования паспорта внешнего облика объекта капитального строительства (колерного паспорта)» проекты колерных паспортов либо проекты изменений в колерные паспорта не являются разрешительной документацией на строительство, реконструкцию объекта капитального строительства; не являются правовым основанием на устройство пристроек, навесов, козырьков.

Настоящим колерным паспортом:

- вносятся изменения в ранее согласованный колерный паспорт № 059-22-01-26-4884 от 07.08.2019 (согл. 03.09.19) в части облика козырьков, крыльца входных групп и дверей, цветовых решений отделки фасада, которые не повлекут к нарушению архитектурного облика здания.

- уточняются допустимые места размещения средств размещения информации, рекламных конструкций.

Настоящий колерный паспорт разработан в соответствии с требованиями Постановления Администрации города Перми от 22.02.2017 №130 (ред. от 12.11.2019) «Об утверждении формы и порядка согласования паспорта внешнего облика объекта капитального строительства (колерного паспорта)».



В соответствии с письмом от 31.12.2020 № 21-059-22-01-26-3457

Взам. инв. №

Подл. и дата

Инов. № подл.

П1Д - АР								
Колерный паспорт объекта капитального строительства по ул. Петропавловская, 59д, Ленинского района, г. Перми								
Изм.	Кол.уч	Лист	Недок.	Подп.	Дата			
Разработал	Малышев			<i>Малышев</i>	12.20			
Здание столовой.						Стадия	Лист	Листов
						П	1	10
Общие данные (начало)						ИП Малышев Д.О. 8 (342) 2039039		

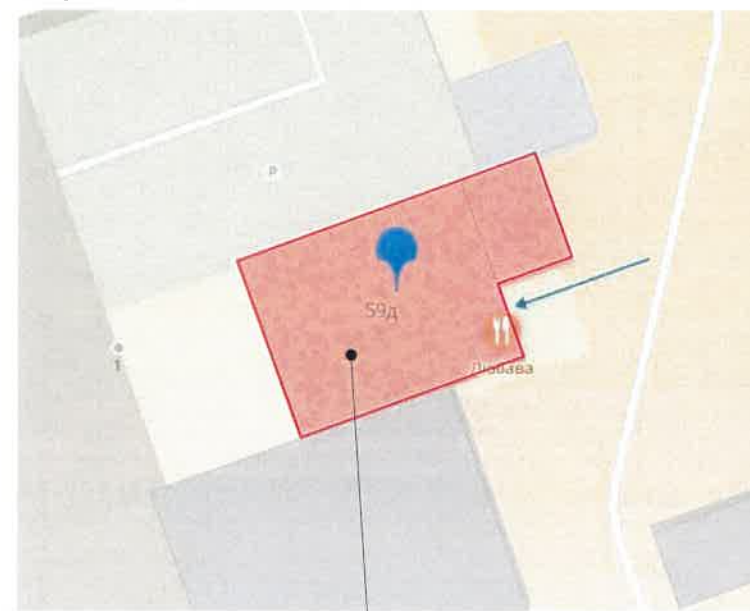
Ведомость ссылочных и прилагаемых документов

Обозначение	Наименование	Примечание
Решение Пермской городской Думы от 27.01.2009 №11	«Об утверждении Положения о порядке установки и эксплуатации рекламных конструкций на территории г.Перми»	
Постановление Администрации г.Перми от 22.02.2017 №130	«Об утверждении формы и порядка согласования паспорта внешнего облика объекта капитального строительства (колерного паспорта)»	
Решение Пермской городской Думы от 18.12.2018 № 265	«Об утверждении Правил благоустройства территории города Перми и о признании утратившими силу отдельных решений Пермской городской Думы»	
№ 059-22-01-26-4884 от 07.08.2019	Колерный паспорт фасадов здания столовой по ул.Петропавловская, 59д, Ленинского района, г. Перми; 0408-19-П59Д	согласован 03.09.19
Постановление правительства Пермского края от 8 октября 2014 года № 1139-п	Об утверждении зон охраны объектов культурного наследия, расположенных на территории Ленинского района г. Перми, центр ("Эспланада и Черный рынок") (с изменениями на 26 марта 2020 года)	

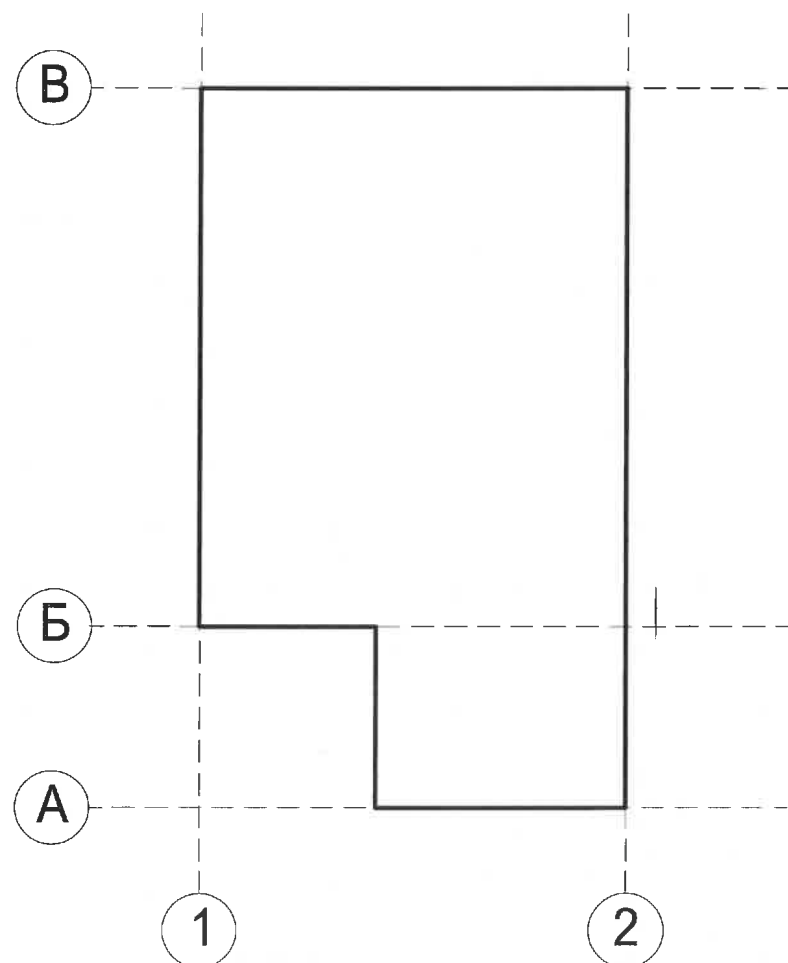
Инструкция

- О порядке производства работ, связанных с окраской фасадов и всех наружных частей зданий, сооружений, строений, расположенных на территории города Перми.
- Окраска фасадов и всех наружных частей зданий, сооружений, строений, расположенных на территории города Перми, может производиться лишь на основании колерного паспорта фасадов, согласованного Департаментом градостроительства и архитектуры Администрации города Перми (далее - ДГА).
 - До начала процесса окраски здания или какого-либо сооружения должны быть произведены работы по капитальному ремонту всех без исключения наружных частей этого здания, подлежащих окраске.
 - До начала ремонта зданий, имеющих газосветовую рекламу, сообщить рекламораспространителю о предстоящих работах на фасаде здания с целью сохранения вывесок либо их демонтажа.
 - Полуразрушенные и разрушенные архитектурные художественно-скульптурные детали здания, карнизы, колонны, пилястры, капители, фризы, тяги, лепные украшения, барельефы, мозаика, художественная роспись подлежат обязательному восстановлению в своем первоначальном виде. Категорически запрещается производить окраску здания без предварительного восстановления указанных деталей.
 - Металлические поверхности отдельных частей здания, чугунные решетки, перила балконов и лестниц, козырьки, дверные и оконные приборы, архитектурно-художественные детали перед окраской очищаются от грязи, ржавчины, старой краски и покрываются вновь масляной краской.
 - В соответствии с выданными образцами цвета (колерами) на окраску здания, организация, производящая ремонт здания, составляет пробные образцы цвета, которые наносятся на видное место стены.
 - Проверку и согласование пробного образца цвета (колера), а также готовности поверхности стены и отдельных наружных частей здания к окраске производит уполномоченный представитель ДГА Администрации г.Перми. Без указанной проверки и согласования производить окраску фасада категорически воспрещается.
 - Домоуправления, организации и учреждения, производящие окраску и связанный с нею ремонт здания, несут полную ответственность за точное выполнение настоящей инструкции и привлекаются к ответственности за нарушение ее.
 - Цветовая гамма рекламносителей должна гармонировать с основным колористическим решением фасадов здания.
 - По всем вопросам, связанным с производством работ, необходимо обращаться в ДГА Администрации г.Перми (ул. Сибирская 15, каб. 314, тел. 212-76-98).

Ситуационный план



Здание столовой
г. Пермь, Ленинский район,
ул. Петропавловская, 59д



						П1Д - АР			
						Колерный паспорт объекта капитального строительства по ул. Петропавловская, 59д, Ленинского района, г. Перми			
Изм.	Кол.уч	Лист	Недок.	Подп.	Дата	Здание столовой.	Стадия	Лист	Листов
Разработал	Малышев			<i>Малышев</i>	12.20		П	2	10
						Общие данные (продолжение)	ИП Малышев Д.О. 8 (342) 2039039		

Взам. инв. №

Подп. и дата

Инв. № подл.

Главный фасад



Боковой фасад



главный и боковой фасады

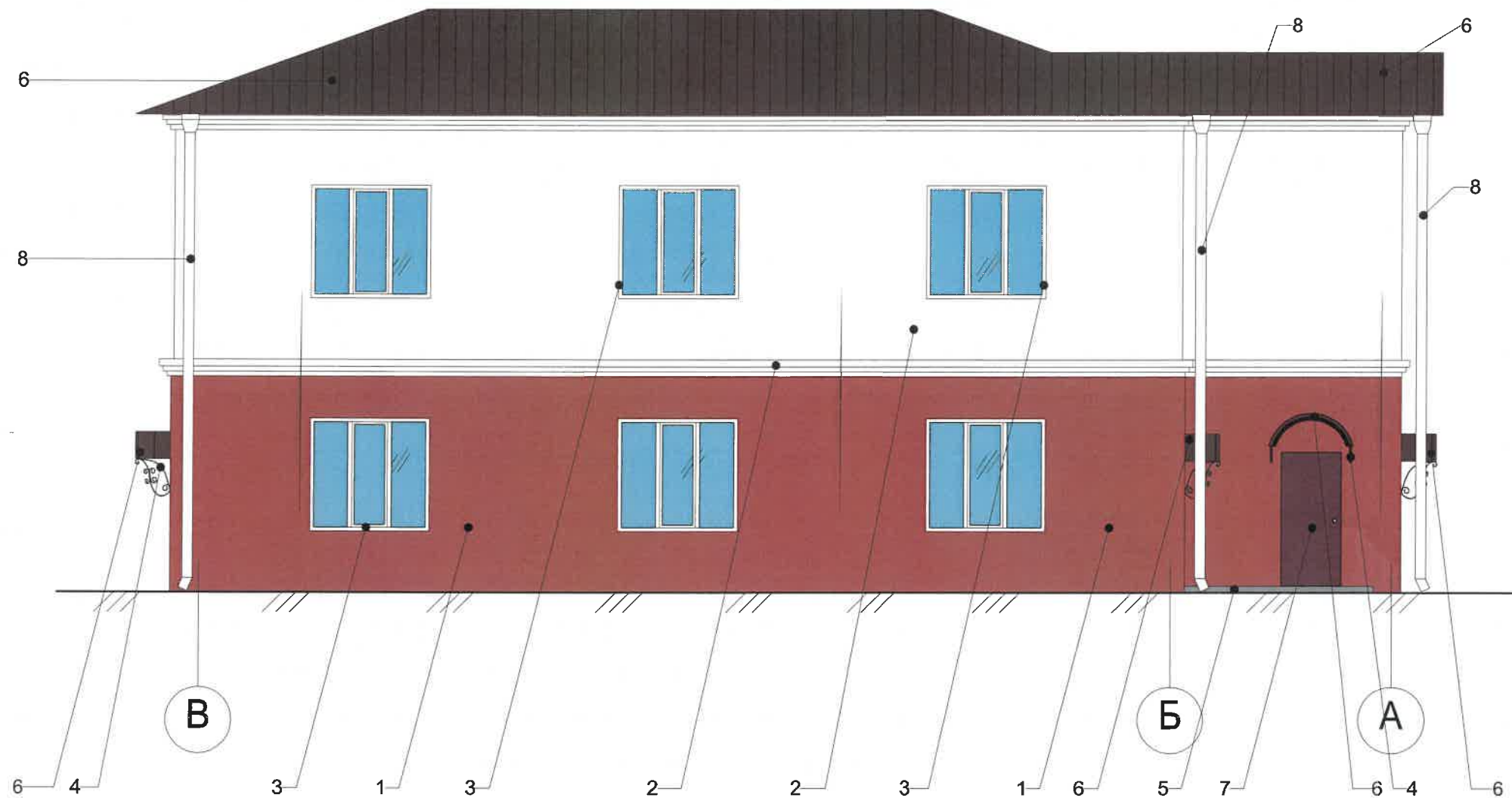


Взам. инв. №

Подп. и дата

Инв. № подл.



						П1Д - АР			
						Колерный паспорт объекта капитального строительства по ул. Петропавловская, 59д, Ленинского района, г. Перми			
Изм.	Кол.уч	Лист	№ док.	Подп.	Дата	Здание столовой.	Стадия	Лист	Листов
Разработал	Малышев			<i>ММ</i>	12.20		П	3	10
						Существующее состояние фасадов	ИП Малышев Д.О. 8 (342) 2039039		



СОГЛАСОВАНО
 1^й заместитель начальника ДГА
 г. Перми - главный архитектор
 Д.Ю. Лапшин
 31.12.2020

*в соответствии с
 письмом
 от 31.12.2020
 № Ч-059-22-01-26-3452*

Условные обозначения:

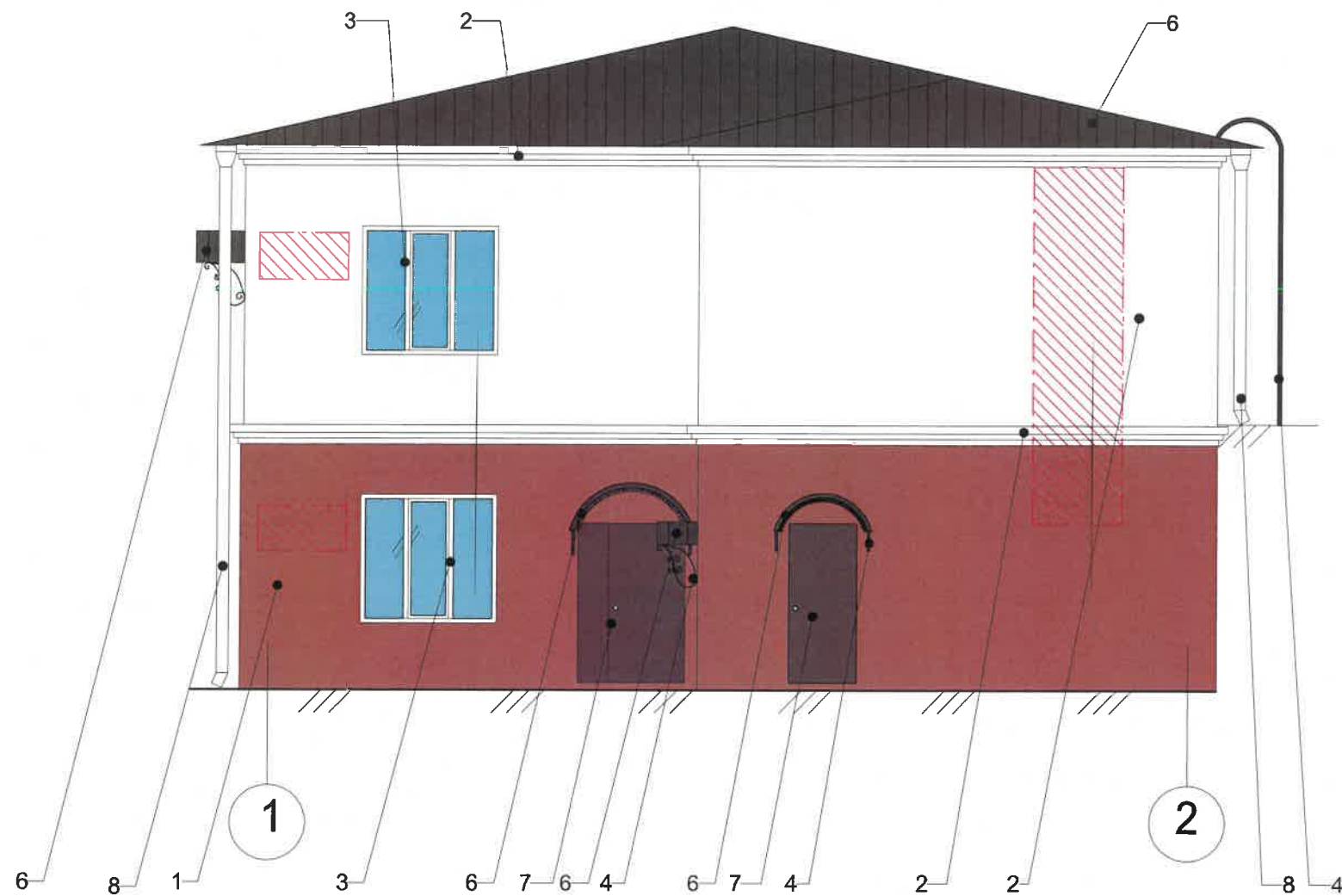
-  - выноска и номер позиции согласно ведомости отделки фасадов
-  - условная координационная ось

ПРИМЕЧАНИЕ:

1. В случае, если наружные лестницы при дополнительно устроенных входах в общественные помещения здания выходят за границы предоставленного земельного участка и красные линии квартала, то устройство дополнительных или переустройство существующих входных групп требует получения разрешения в установленном порядке;
 2. В случае устройства или переустройства (перепланировки, ремонта, реконструкции) помещений общественного назначения, их входных групп в обязательном порядке должны быть предусмотрены мероприятия по обеспечению доступности данных помещений для маломобильных групп населения, включая инвалидов, использующих кресла-коляски и собак-проводников (далее - МГН) в соответствии с требованиями СП 59.13330.2016 Свод правил "Доступность зданий и сооружений для маломобильных групп населения". Данный свод правил касается функционально-планировочных элементов зданий и сооружений, их участков или отдельных помещений, доступных для МГН (входные узлы, коммуникации, пути эвакуации, помещения и зоны обслуживания, а также их информационное и инженерное обустройство). В частности, лестницы при входах в общественные помещения должны дублироваться пандусами с уклоном не более 1:20 (5%) или иными средствами подъема (подъемные платформы, лифты и т.д.). Согласно вышеуказанному своду правил наружные лестницы и пандусы должны иметь поручни с учетом технических требований к опорным стационарным устройствам по ГОСТ Р 51261; размеры входной площадки при открывании дверей наружу должны быть не менее 1,4 x 2,0 или 1,5 x 1,85; размеры входной площадки с пандусом не менее 2,2 x 2,2 м.

						П1Д - АР			
						Колерный паспорт объекта капитального строительства по ул. Петропавловская, 59д, Ленинского района, г. Перми			
Изм.	Кол.уч	Лист	№ док.	Подп.	Дата	Здание столовой.	Стадия	Лист	Листов
Разработал	Малышев			<i>[Signature]</i>	12.20		П	4	10
						Главный фасад в осях В-А	ИП Малышев Д.О. 8 (342) 2039039		

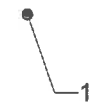
Взам. инв. №
 Подп. и дата
 Инв. № подл.



СОГЛАСОВАНО
1-й заместитель начальника ДГА
г. Перми - главный архитектор
Д.Ю. Лапшин
2020

*в соответствии
с техническим
об 31.12.2020
№ 059-22-01-26-3457*

Условные обозначения:



- выноска и номер позиции согласно ведомости отделки фасадов



- условная координационная ось



- допустимые места размещения дополнительного оборудования

ПРИМЕЧАНИЕ:

- К дополнительному оборудованию относятся: наружные блоки систем вентиляции и кондиционирования, вентиляционные и водосточные трубы, антенны, видеокамеры наружного наблюдения, почтовые ящики, кабельные линии, пристенные электрощиты, флагштоки и так далее;
- Размещение дополнительного оборудования, дополнительных элементов и устройств на фасадах объектов капитального строительства допускается при соблюдении следующих условий:
 - соответствие размещения дополнительного оборудования архитектурному решению фасадов, предусмотренному проектной документацией, в соответствии с которой осуществлено строительство (реконструкция) Объекта, с привязкой к единой (вертикальной, горизонтальной) системе осей фасадов;
 - единая горизонтальная ось - условная прямая линия, определяемая как половина расстояния между верхним и нижним архитектурным элементом фасада, выделяющимся (западающим, выступающим) из плоскости стены;
 - единая вертикальная ось - условная прямая линия, определяемая как половина расстояния между границами одного архитектурного элемента фасада либо между двумя архитектурными элементами фасада;
 - комплексное решение размещения оборудования - единое архитектурное и цветовое решение (в том числе размер, форма, материал);
 - размещение дополнительного оборудования на архитектурных деталях, элементах декора, поверхностях с ценной архитектурной отделкой, а также крепление, ведущее к повреждению архитектурных поверхностей, не допускаются.

П1Д - АР

Колерный паспорт объекта капитального строительства по ул. Петропавловская, 59д, Ленинского района, г. Перми

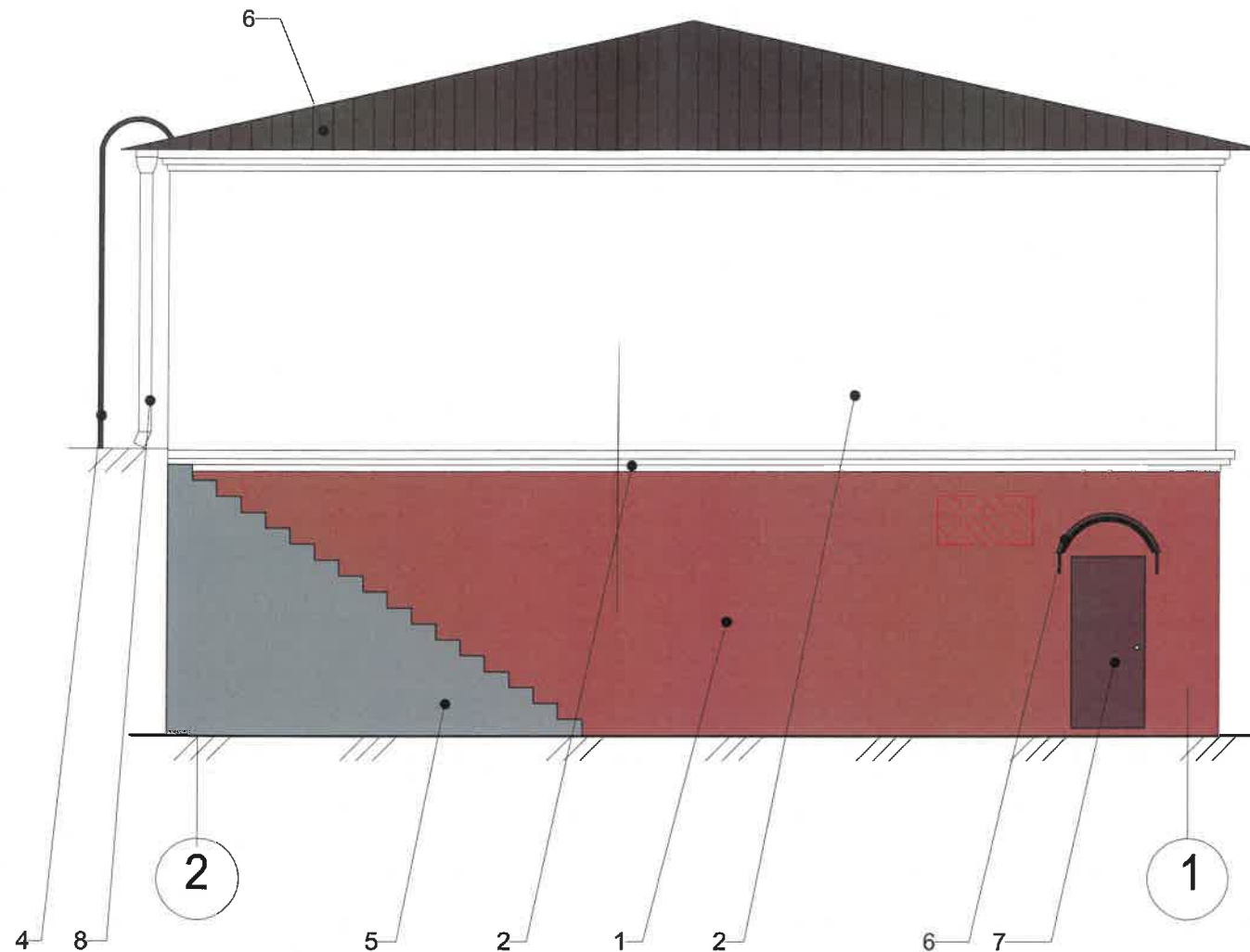
Изм.	Кол.уч	Лист	№ док.	Подп.	Дата
Разработал		Малышев		<i>[Signature]</i>	12.20

Здание столовой.

Стадия	Лист	Листов
П	5	10

Боковой фасад в осях 1-2



ИП Малышев Д.О.
8 (342) 2039039




СОГЛАСОВАНО
 1^й заместитель начальника ДГА
 г. Перми - главный архитектор
 Д.Ю. Лапшин
 31.12.2020

*Всё согласовано в соответствии с техническим заданием от 31.12.2020
 №И-059-22-01-26-3457*

Условные обозначения:

-  - выноска и номер позиции согласно ведомости отделки фасадов
-  - условная координационная ось

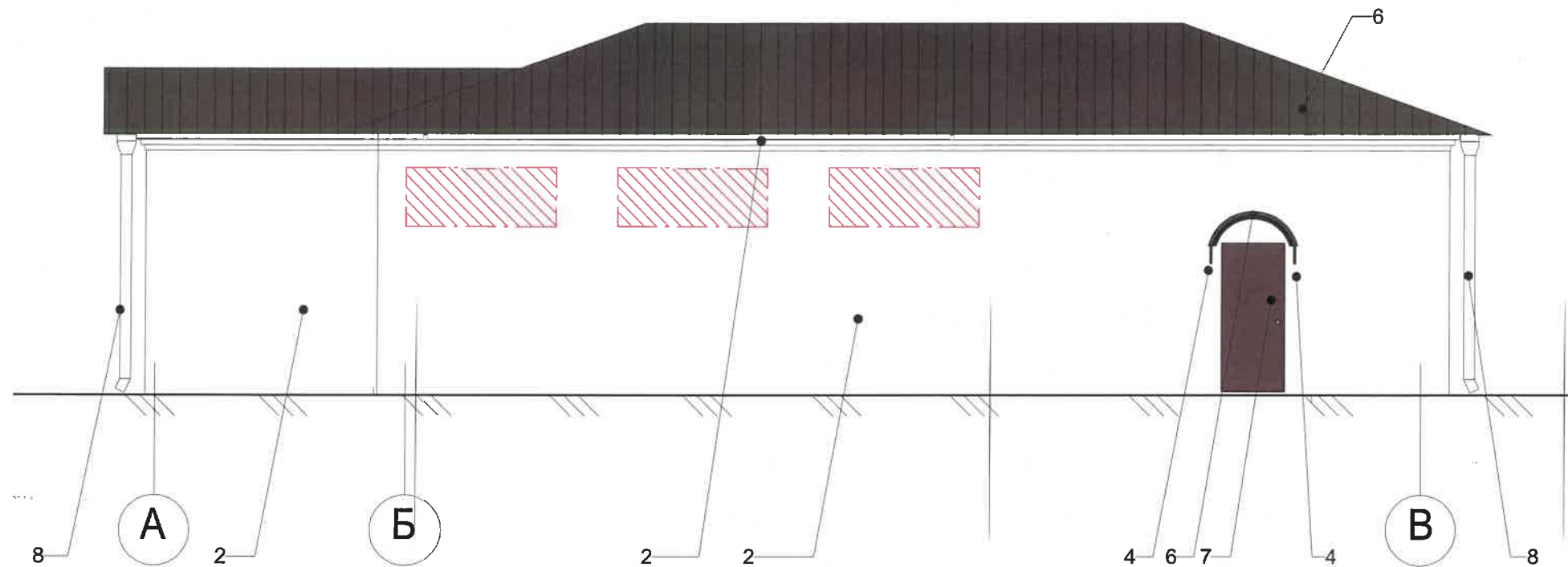
 - допустимые места размещения дополнительного оборудования

ПРИМЕЧАНИЕ:

1. К дополнительному оборудованию относятся: наружные блоки систем вентиляции и кондиционирования, вентиляционные и водосточные трубы, антенны, видеокамеры наружного наблюдения, почтовые ящики, кабельные линии, пристенные электрощиты, флагштоки и так далее;
2. Размещение дополнительного оборудования, дополнительных элементов и устройств на фасадах объектов капитального строительства допускается при соблюдении следующих условий:
 - соответствие размещения дополнительного оборудования архитектурному решению фасадов, предусмотренному проектной документацией, в соответствии с которой осуществлено строительство (реконструкция) Объекта, с привязкой к единой (вертикальной, горизонтальной) системе осей фасадов;
 - единая горизонтальная ось - условная прямая линия, определяемая как половина расстояния между верхним и нижним архитектурным элементом фасада, выделяющимся (западающим, выступающим) из плоскости стены;
 - единая вертикальная ось - условная прямая линия, определяемая как половина расстояния между границами одного архитектурного элемента фасада либо между двумя архитектурными элементами фасада;
 - комплексное решение размещения оборудования - единое архитектурное и цветовое решение (в том числе размер, форма, материал);
 - размещение дополнительного оборудования на архитектурных деталях, элементах декора, поверхностях с ценной архитектурной отделкой, а также крепление, ведущее к повреждению архитектурных поверхностей, не допускаются.

						П1Д - АР			
						Колерный паспорт объекта капитального строительства по ул. Петропавловская, 59д, Ленинского района, г. Перми			
Изм.	Кол.уч	Лист	Недок.	Подп.	Дата	Здание столовой.	Стадия	Лист	Листов
Разработал		Малышев		<i>Лапшин</i>	12.20		П	6	10
						Боковой фасад в осях 2-1	ИП Малышев Д.О. 8 (342) 2039039		

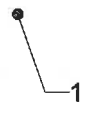

Взам. инв. №
Подп. и дата
Инв. № подл.




СОГЛАСОВАНО
 1^й заместитель начальника ДГА
 г. Перми - главный архитектор
 Д.Ю. Лапшин
 2022

Согласовано в соответствии с планом от 31.12.2020 № 059-22-01-26-3457

Условные обозначения:

-  - выноска и номер позиции согласно ведомости отделки фасадов
-  - условная координационная ось

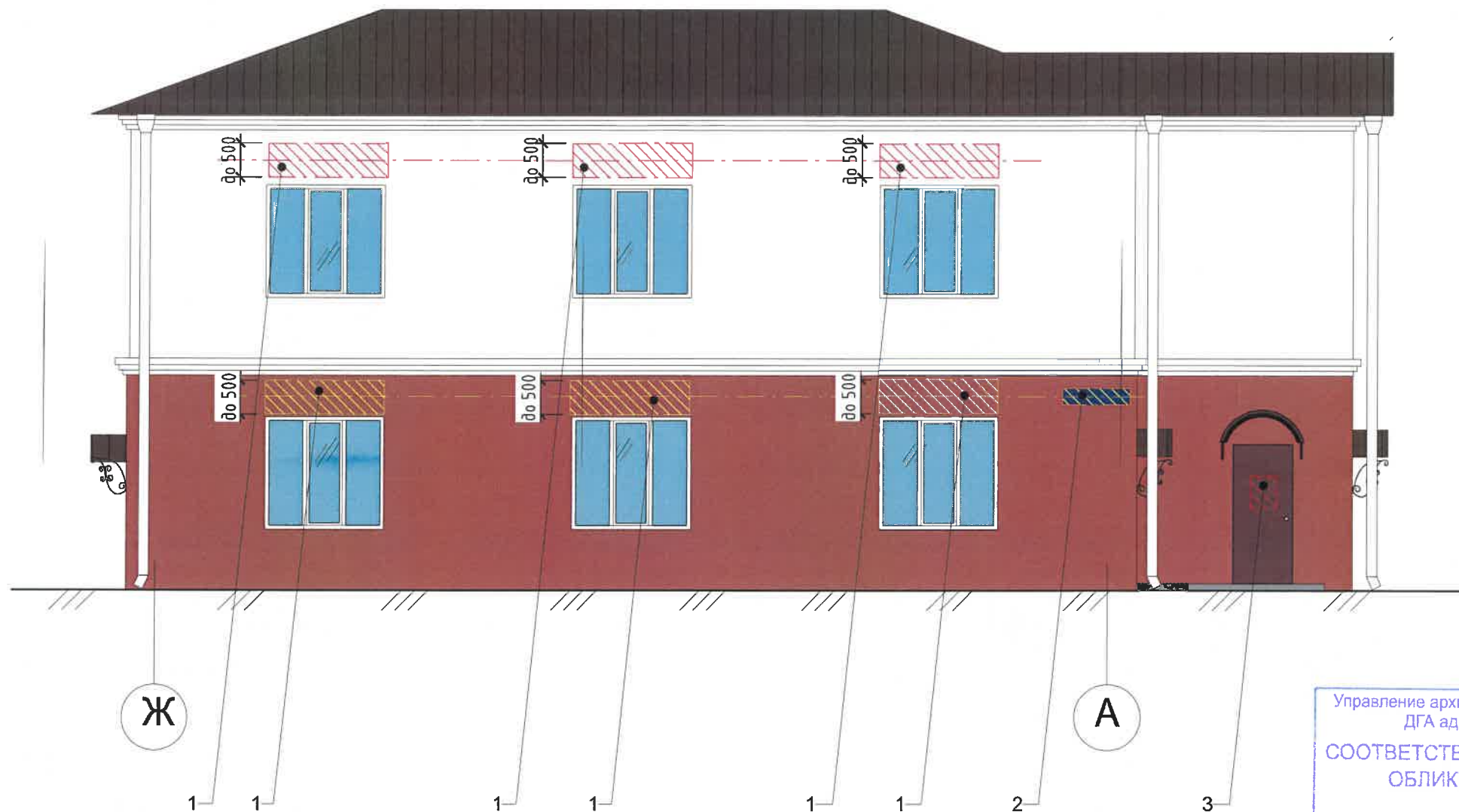
 - допустимые места размещения дополнительного оборудования

ПРИМЕЧАНИЕ:

1. К дополнительному оборудованию относятся: наружные блоки систем вентиляции и кондиционирования, вентиляционные и водосточные трубы, антенны, видеокамеры наружного наблюдения, почтовые ящики, кабельные линии, пристенные электрощиты, флагштоки и так далее;
2. Размещение дополнительного оборудования, дополнительных элементов и устройств на фасадах объектов капитального строительства допускается при соблюдении следующих условий:
 - соответствие размещения дополнительного оборудования архитектурному решению фасадов, предусмотренному проектной документацией, в соответствии с которой осуществлено строительство (реконструкция) Объекта, с привязкой к единой (вертикальной, горизонтальной) системе осей фасадов;
 - единая горизонтальная ось - условная прямая линия, определяемая как половина расстояния между верхним и нижним архитектурным элементом фасада, выделяющимся (западающим, выступающим) из плоскости стены;
 - единая вертикальная ось - условная прямая линия, определяемая как половина расстояния между границами одного архитектурного элемента фасада либо между двумя архитектурными элементами фасада;
 - комплексное решение размещения оборудования - единое архитектурное и цветное решение (в том числе размер, форма, материал);
 - размещение дополнительного оборудования на архитектурных деталях, элементах декора, поверхностях с ценной архитектурной отделкой, а также крепление, ведущее к повреждению архитектурных поверхностей, не допускаются.

						П1Д - АР			
						Колерный паспорт объекта капитального строительства по ул. Петропавловская, 59д, Ленинского района, г. Перми			
Изм.	Кол.уч	Лист	Недок.	Подп.	Дата	Здание столовой.	Стадия	Лист	Листов
Разработал	Малышев			<i>[Signature]</i>	12.20		П	7	10
						Дворовый фасад в осях А-В	ИП Малышев Д.О. 8 (342) 2039039		

Взам. инв. №
Подп. и дата
Инв. № подл.



Управление архитектуры и городского дизайна
 ДГА администрации г.Перми
**СООТВЕТСТВУЕТ АРХИТЕКТУРНОМУ
 ОБЛИКУ ГОРОДА ПЕРМИ**
 «31» 12 2020
Мальшев Д.О. Подпись

Ведомость средств размещения информации, рекламных конструкций

ПОЗ.	ТИП ОБЪЕКТА, МАТЕРИАЛ, СПОСОБЫ КРЕПЛЕНИЯ	ЦВЕТ (С УКАЗАНИЕМ RAL)	НАЛИЧИЕ И ТИП ПОДСВЕТКИ
1	Объемные буквы или логотип на металлических направляющих в цвет фасада, высота не более 500мм. Материалы: оргстекло, металл, пластик.	Фирменные цвета	Внешняя или внутренняя, светодиодами/без подсветки
2	Указатель с наименованием улицы и номера дома. Материалы: оргстекло, металл, пластик.	Синий (R-(0), G-(20), B-(120), Белый	Внешняя или внутренняя, светодиодами/без подсветки
3	Информационная табличка. Пластик, металл, оргстекло, выклейка плёнкой. Не более 500x700мм.	Фирменные цвета	Внешняя или внутренняя, светодиодами/без подсветки

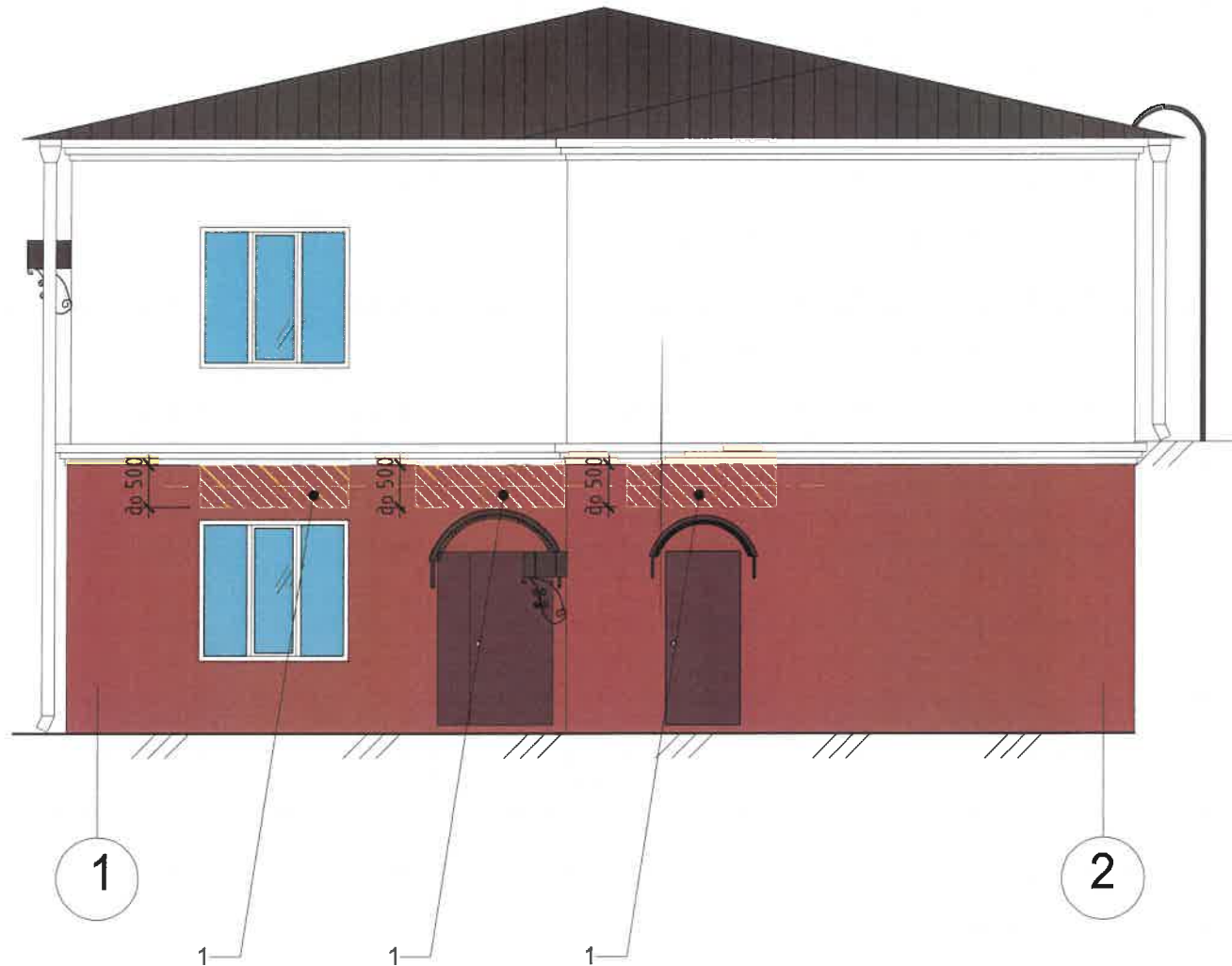
1 - выноска и номер позиции согласно ведомости средств размещения информации, рекламных конструкций
 5 - условная координационная ось

согласовано в соответствии с письмом от 31.12.2020 № И-059-22-01-26-3457

----- - единая горизонтальная ось размещения средств размещения информации, рекламных конструкций
 - место допустимого размещения средств размещения информации, рекламных конструкций
 - место допустимого размещения средств размещения информации, рекламных конструкций

Взам. инв. №
 Подл. и дата
 Инв. № подл.

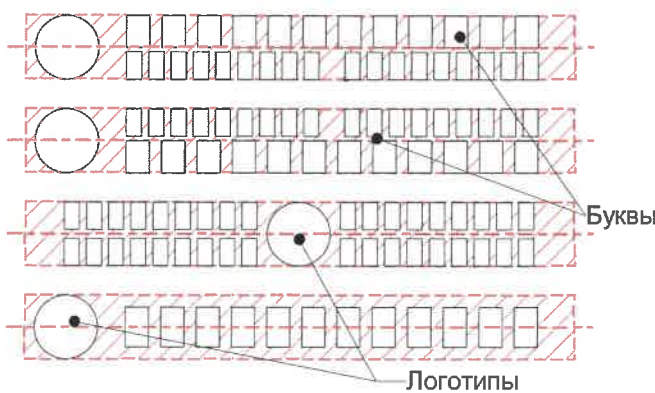
П1Д - АР					
Колерный паспорт объекта капитального строительства по ул. Петропавловская, 59д, Ленинского района, г. Перми					
Изм.	Кол.уч	Лист	№ док.	Подп.	Дата
Разработал	Мальшев			<i>Мальшев</i>	12.20
Здание столовой.				Стадия	Лист
				П	8
				Листов	10
Размещение средств размещения информации, рекламных конструкций (начало)				ИП Мальшев Д.О. 8 (342) 2039039	



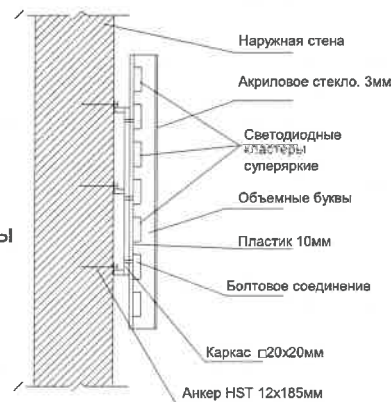
Управление архитектуры и городского дизайна
ДГА администрации г.Перми
СООТВЕТСТВУЕТ АРХИТЕКТУРНОМУ
ОБЛИКУ ГОРОДА ПЕРМИ
«31.12.2020»
Подпись

в соответствии с письмом
от 31.12.2020 № 059-22-01-26-3437

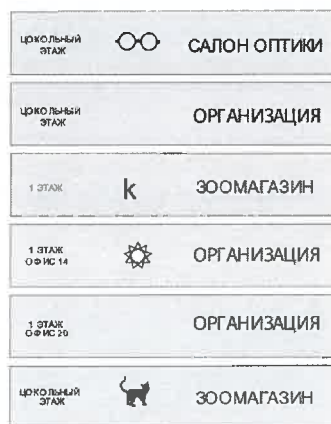
Схемы компоновки объемных букв и/или логотипов, относительно оси и места размещения средств размещения информации



Узел крепления средств размещения информации



Пример сгруппированных модульных табличек



- 1 - выноска и номер позиции согласно ведомости средств размещения информации, рекламных конструкций
- 5 - условная координационная ось
- единая горизонтальная ось размещения средств размещения информации, рекламных конструкций
- место допустимого размещения средств размещения информации, рекламных конструкций

ПРИМЕЧАНИЕ:

1. Единая горизонтальная ось - это условная прямая линия, относительно которой располагаются информационные конструкции. Месторасположение оси на фасаде определяется как половина расстояния между верхним и нижним архитектурным элементом (окна, наличники, карниз, фриз и др.), выделяющимся (западающим, выступающим) из плоскости стены;
2. Размещение вывесок и рекламных конструкций должно осуществляться в границах места допустимого размещения объектов, установленных данным колерным паспортом;
3. В случае, если планируемые к размещению вывески не соответствуют колерному паспорту, потребуется внесение изменений в настоящий колерный паспорт;
4. Размещение рекламных конструкций производится на основании отдельного разрешения в соответствии с требованиями Решения ПГД г.Перми от 27.01.2009 № 11 «Об утверждении Положения о порядке установки и эксплуатации рекламных конструкций на территории города Перми»;
5. Узлы крепления конструкций к фасаду разрабатываются отдельным рабочим проектом;
6. Размещение вывесок, перекрывающих оконные проемы, а также расположенных на балконах зданий и сооружений должно быть согласовано с собственниками помещений, к которым относится балкон и данный оконный проем;
7. Ведомость смотреть на листе 7.

						П1Д - АР			
						Колерный паспорт объекта капитального строительства по ул. Петропавловская, 59д, Ленинского района, г. Перми			
Изм.	Кол.уч	Лист	Недок.	Подп.	Дата	Здание столовой.	Стадия	Лист	Листов
Разработал		Малышев		<i>[Signature]</i>	12.20		П	9	10
						Размещение средств размещения информации, рекламных конструкций (продолжение)	ИП Малышев Д.О. 8 (342) 2039039		

Взам. инв. №
Подп. и дата
Инв. № подл.

Позиция согласно ведомости отделки фасадов	RAL 3016	C: 0	
1		M: 90	
		Y: 90	
		K: 20	
		R: 172	
		G: 64	
	B: 52		
Позиция согласно ведомости отделки фасадов	RAL 8017	C: 60	
4,6		M: 80	
		Y: 80	
		K: 80	
		R: 68	
		G: 50	
	B: 45		
Позиция согласно ведомости отделки фасадов	RAL 9016	C: 3	
2,3,8		M: 0	
		Y: 0	
		K: 0	
		R: 247	
		G: 251	
	B: 245		

Позиция согласно ведомости отделки фасадов	RAL 7046	C: 30	
5		M: 10	
		Y: 10	
		K: 40	
		R: 130	
		G: 137	
	B: 142		
Позиция согласно ведомости отделки фасадов	RAL 8012	C: 5	
7		M: 100	
		Y: 100	
		K: 80	
		R: 103	
		G: 56	
	B: 49		

Инд. № подл.	
Подп. и дата	
Взам. инв. №	

СОГЛАСОВАНО
 1^й заместитель начальника ДГА
 г. Перми - главный архитектор
 Д.Ю. Лапшин
 "31" 12 2020

в соответствии с ил. № 06 31.12.2020 № 059-22-01-26-3452

П1Д - АР								
Колерный паспорт объекта капитального строительства по ул. Петропавловская, 59д, Ленинского района, г. Перми								
Изм.	Кол.уч	Лист	№ док.	Подп.	Дата			
Разработал		Малышев		<i>Малышев</i>	12.20			
Здание столовой.						Стадия	Лист	Листов
						П	10	10
Эталонеры колеров						ИП Малышев Д.О. 8 (342) 2039039		