

ИП Пермяков В.И.

от 28.12.2020 №59-22-01-26-7008

Заказчик: ИП Табаков И.В.

**ПАСПОРТ ВНЕШНЕГО ОБЛИКА ОБЪЕКТА КАПИТАЛЬНОГО СТРОИТЕЛЬСТВА
(КОЛЕРНЫЙ ПАСПОРТ)**

АДРЕС ОБЪЕКТА: г. Пермь, административный район Мотовилихинский,
ул. Тургенева, здание (строение) №39

22 - 12 - 2020 - ОФ

ПЕРМЬ 2020 г.

Ведомость чертежей

ЛИСТ	НАИМЕНОВАНИЕ	ПРИМЕЧАНИЯ
1	Общие данные (начало)	
2	Общие данные (продолжение)	
3	Существующее состояние фасадов	
4	Главный фасад	
5	Дворовой фасад	
6	Боковые фасады	
7-8	Размещение средств размещения информации, рекламных конструкций	
9	Эталоны колеров	

Ведомость отделки фасадов

ПОЗ.	ЭЛЕМЕНТ ФАСАДА	ЭТАЛОН ЦВЕТА	ОБОЗНАЧ.	ВИД ОТДЕЛКИ	ПРИМ.
1	Цоколь (Тип 1)		RAL 7012	Штукатурка, фасадная краска	
2	Цоколь (Тип 2), облицовка крылец		RAL 8017	Облицовочный камень	
3	Отделка фасада		—	Штукатурка	
4	Оконные переплеты, витражи		RAL 9003 RAL 8017	Металлопластик	
5	Отливы		RAL 9003	Оцинкованная сталь с полимерным покрытием	
6	Ограждения балконов		RAL 9003	Композитный материал - на главном фасаде, профилированный лист на дворе фасад	
7	Дверные полотна (Тип 1)		RAL 9003 RAL 8017	Металлопластик	
8	Дверные полотна (Тип 2)		RAL 9006 RAL 7012	Краска по металлическим поверхностям	
9	Перила		RAL 8012	Краска по металлическим поверхностям	
10	Ступени крылец (Тип 1)		RAL 8017	Краска по металлическим поверхностям	
11	Козырьки (Тип 1), Кровля пристроя		RAL 7040 RAL 8017	Оцинкованная сталь, краска по металлическим поверхностям	
12	Ступени крылец (Тип 2), Балконные плиты, Козырьки (тип 2)		—	Неокрашенный железобетонный элемент	
13	Кровля		RAL 9006	Металл	
14	Козырьки (Тип 3)		RAL 7040	Оцинкованная сталь с полимерным покрытием	

Пояснительная записка

Объект капитального строительства – 9-этажное жилое здание с помещениями торгового назначения на первом этаже по адресу: г. Пермь, Мотовилихинский район, ул. Тургенева, 39;
 Год постройки и ввода в эксплуатацию: 1970;
 Нахождение в границах зон объектов культурного наследия: нет;
 В плане здание прямоугольной конфигурации;
 Несущие стены: кирпич;
 Кровля: плоская;
 Ранее согласованные колерные паспорта: нет.

Настоящим колерным паспортом:

Предусматривается согласование места размещения вывески «Зоомагазин ZOOclub»;
 Устанавливаются места размещения средств размещения информации, рекламных конструкций;
 Определяются типы отделки и цветовые решения фасадов;
 Определяются места размещения дополнительного оборудования;
 Раздел «Архитектурно-художественная подсветка» не подготавливался.

Предметом согласования данного колерного паспорта являются: принятые цветовые решения элементов фасада, применяемые материалы существующего объекта недвижимости, а также определение возможных типов размещения средств размещения информации на нем. Средства размещения информации, рекламные конструкции, не соответствующие типу и местам их возможного размещения, подлежат демонтажу.
 В соответствии с Градостроительным кодексом Российской Федерации, решением Пермской городской Думы от 15.12.2020 № 277 «Об утверждении Правил благоустройства территории города Перми» и постановлением администрации города Перми от 22.02.2017 № 130 «Об утверждении формы и Порядка согласования паспорта внешнего облика объекта капитального строительства (колерного паспорта)» проекты колерных паспортов либо проекты изменений в колерные паспорта не являются разрешительной документацией на строительство, реконструкцию объекта капитального строительства; не являются правовым основанием на устройство пристроек, навесов, козырьков.

СОГЛАСОВАНО
 1й заместитель начальника ДГА
 г. Пермь - главный архитектор
 Д.Ю. Лапшин
 12.2020
 Карасев

						22 - 12 - 2020 - ОФ				
						Колерный паспорт объекта капитального строительства по ул. Тургенева, 39 в Мотовилихинском районе города Перми				
Изм.	Кол.уч	Лист	Недок	Подпись	Дата	Жилое здание с помещениями торгового назначения на первом этаже		Стадия	Лист	Листов
						Общие данные (начало)		П	1	9
Выполнил	Пермяков В.				12.2020			ИП Пермяков В.И.		

**Инструкция о порядке производства работ,
связанных с окраской фасадов и всех наружных частей зданий, сооружений, строений,
расположенных на территории города Перми**

1. Окраска (отделка) фасадов и всех наружных частей зданий, сооружений, строений, расположенных на территории города Перми, может производиться лишь на основании паспорта внешнего облика объекта капитального строительства (колерного паспорта), согласованного департаментом градостроительства и архитектуры администрации г.Перми (далее – ДГА).
2. До начала процесса окраски (отделки) здания или какого-либо сооружения должны быть произведены работы по капитальному ремонту всех без исключения наружных частей его, подлежащих окраске.
3. До начала ремонта зданий, имеющих газосветовую рекламу, сообщить рекламораспространителю о предстоящих работах на фасаде здания с целью сохранения вывесок либо их демонтажу.
4. Полуразрушенные и разрушенные архитектурные художественно-скульптурные детали здания, карнизы, колонны, пилястры, капители, фризы, тяги, лепные украшения, барельефы, мозаика, художественная роспись подлежат обязательному восстановлению в своем первоначальном виде.
Категорически запрещается производить окраску здания без предварительного восстановления указанных деталей.
5. Металлические поверхности отдельных частей здания, чугунные решетки, перила балконов и лестниц, кронштейны, дверные и оконные приборы, архитектурно-художественные детали перед окраской очищаются от грязи, ржавчины, старой краски и покрываются вновь лишь масляной краской.
6. В соответствии с выданными образцами цвета (колерами) на окраску (отделку) здания организация, производящая ремонт здания, составляет пробные образцы цвета, которые наносятся на видное место стены.
7. Проверку и согласование пробного образца цвета (колера), а также готовности поверхности стены и отдельных наружных частей здания к окраске производит уполномоченный представитель ДГА г.Перми. Без указанной проверки и согласования производить окраску (отделку) фасада категорически воспрещается.
8. Домоуправления, организации и учреждения, производящие окраску (отделку) и связанный с нею ремонт здания, несут полную ответственность за точное выполнение настоящей инструкции и привлекаются к ответственности за ее нарушение.
9. Цветовая гамма размещения информации должна гармонизировать с основным колористическим решением фасадов здания.
10. По всем вопросам, связанным с производством работ, необходимо обращаться в ДГА по адресу: г.Пермь, ул.Сибирская, 15, каб 315, тел.212-76-98).

Ситуационный план



Условные обозначения

- Жилое здание с помещениями торгового назначения на первом этаже по ул. Тургенева, 39, в Мотовилихинском районе города Перми.
- Фасады с местами размещения средств размещения информации, рекламных конструкций

Ведомость ссылочных и прилагаемых документов

ОБОЗНАЧЕНИЕ	НАИМЕНОВАНИЕ ССЫЛОЧНЫЕ ДОКУМЕНТЫ	ПРИМЕЧАНИЯ
Постановление администрации г. Перми от 22.02.2017 №130	«Об утверждении формы и Порядка согласования паспорта внешнего облика объекта капитального строительства (колерного паспорта)»	
Решение Пермской городской Думы от 15.12.2020 №277	«Об утверждении правил благоустройства территории города Перми»	

						22 - 12 - 2020 - ОФ				
						Колерный паспорт объекта капитального строительства по ул. Тургенева, 39 в Мотовилихинском районе города Перми				
Изм.	Кол.уч.	Лист	Недок	Подпись	Дата	Жилое здание с помещениями торгового назначения на первом этаже		Стадия	Лист	Листов
						Общие данные (продолжение)		П	2	9
Выполнил	Пермяков В.				12.2020			ИП Пермяков В.И.		

Главный фасад



Дворовой фасад




Боковой фасад



Боковой фасад



						22 - 12 - 2020 - ОФ			
						Колерный паспорт объекта капитального строительства по ул. Тургенева, 39 в Мотовилихинском районе города Перми			
Изм.	Кол.уч	Лист	Недок	Подпись	Дата	Жилое здание с помещениями торгового назначения на первом этаже	Стадия	Лист	Листов
							П	3	9
Выполнил	Пермяков В.				12.2020	Существующее состояние фасадов	ИП Пермяков В.И.		



Условные обозначения

- 2 - Выноска и номер позиции согласно Ведомости отделки фасадов на листе 1

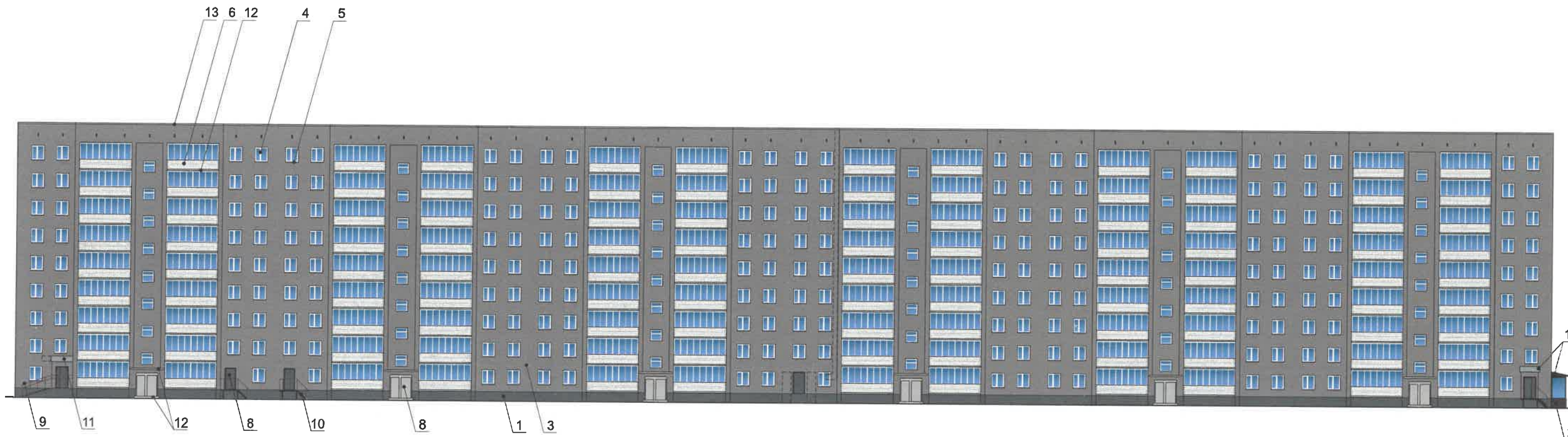
Согласовано
 1й заместитель начальника ДГА
 г. Перми, главный архитектор
 Д.Ю. Лапшин
 20.12.2020
Кафасев

ПРИМЕЧАНИЕ:

1. В случае, если наружные лестницы при дополнительно устроенных входах в общественные помещения здания выходят за границы предоставленного земельного участка и красные линии квартала, то устройство дополнительных или переустройство существующих входных групп требует получения разрешения в установленном порядке;

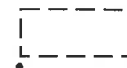
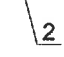
2. В случае устройства или переустройства (перепланировки, ремонта, реконструкции) помещений общественного назначения, их входных групп в обязательном порядке должны быть предусмотрены мероприятия по обеспечению доступности данных помещений для маломобильных групп населения, включая инвалидов, использующих кресла-коляски и собак-проводников (далее-МГН) в соответствии с требованиями СП 59.13330.2016 Свод правил. Доступность зданий и сооружений для маломобильных групп населения. Данный свод правил касается функционально-планировочных элементов зданий и сооружений, их участков или отдельных помещений, доступных для МГН (входные узлы, коммуникации, пути эвакуации, помещения и зоны обслуживания, а также их информационное и инженерное обустройство). В частности, лестницы при входах в общественные помещения должны дублироваться пандусами с уклоном не более 1:20 (5%) или иными средствами подъема (подъемные платформы, лифты и т.д.). Согласно вышеуказанному Своду правил наружные лестницы и пандусы должны иметь поручни с учетом технических требований к опорным стационарным устройствам по ГОСТ Р 51261; размеры входной площадки при открывании дверей наружу должны быть не менее 1,4 x 2,0 или 1,5 x 1,85; размеры входной площадки с пандусом не менее 2,2 x 2,2 м.

						22 - 12 - 2020 - Оф				
						Колерный паспорт объекта капитального строительства по ул. Тургенева, 39 в Мотовилихинском районе города Перми				
Изм.	Кол.уч	Лист	Недок	Подпись	Дата	Жилое здание с помещениями торгового назначения на первом этаже		Стадия	Лист	Листов
						П		П	4	9
Выполнил	Пермяков В.			<i>В.И. Пермяков</i>	12.2020	Главный фасад		ИП Пермяков В.И.		



СОГЛАСОВАНО
 1^й заместитель начальника ДГА
 г. Пермь - Ялпшин
 Д.О. Ялпшин
 12.2020
Ялпшин

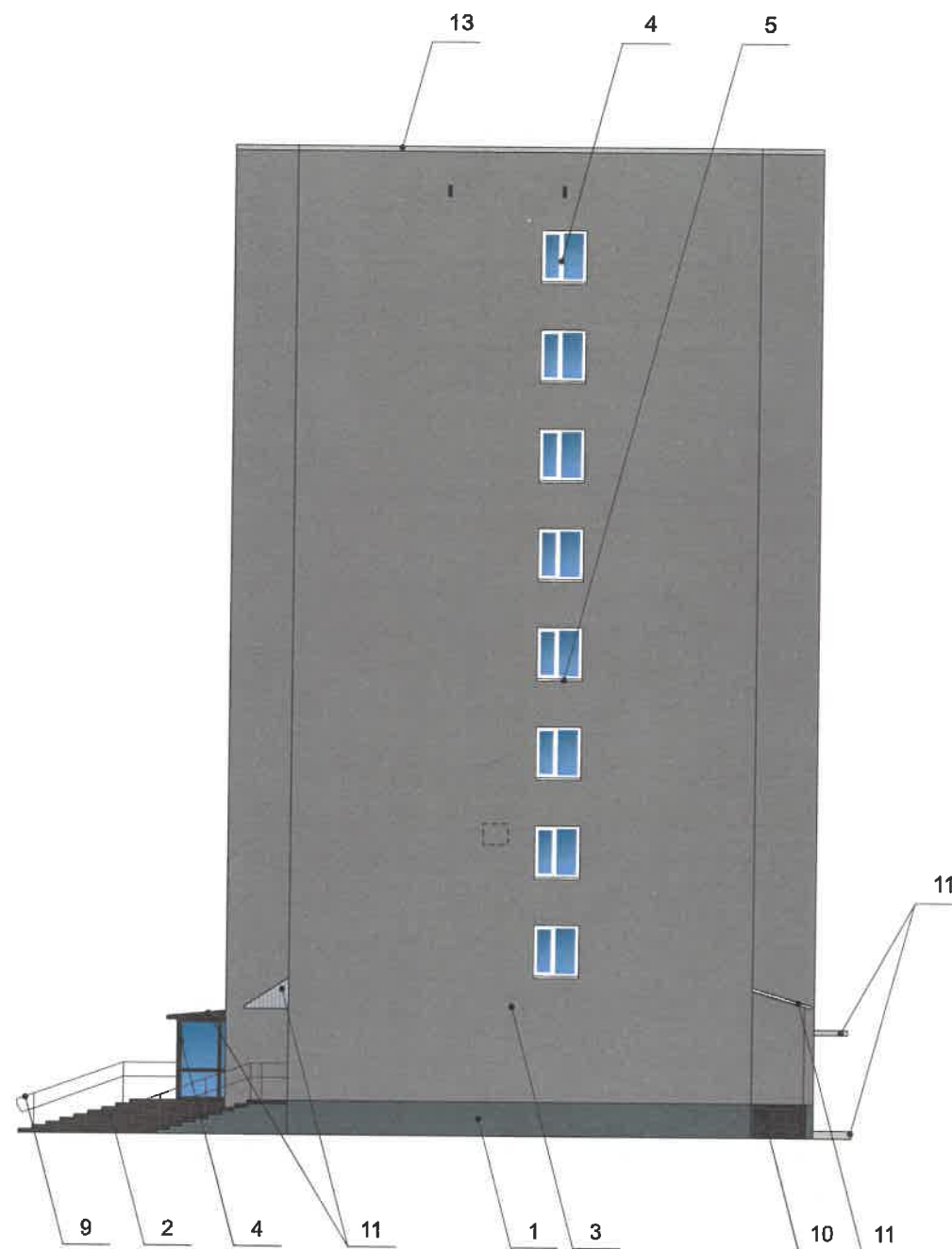
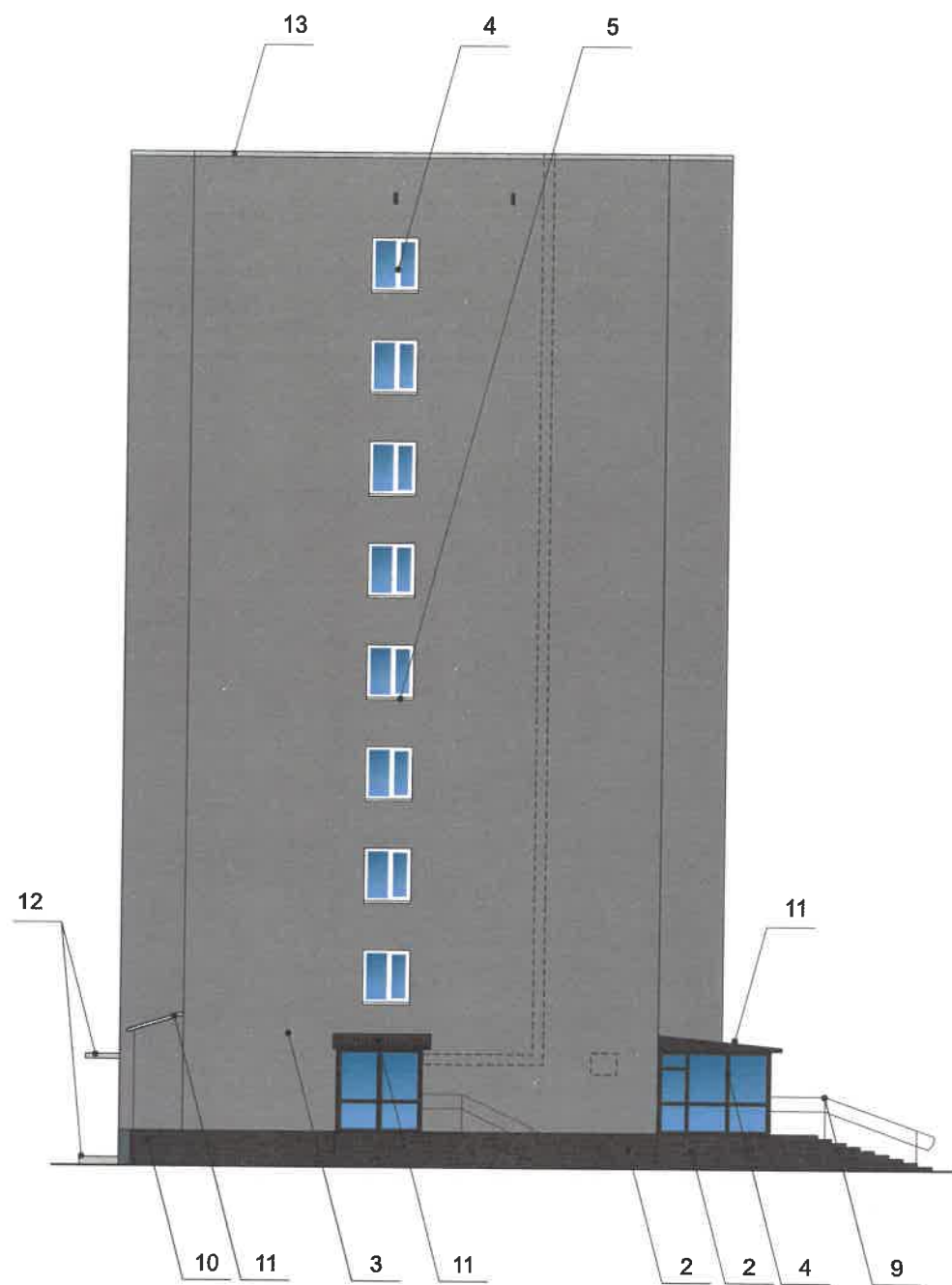
Условные обозначения

-  - Место для размещения дополнительного оборудования
-  - Выноска и номер позиции согласно Ведомости отделки фасадов на листе 1

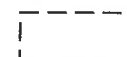

ПРИМЕЧАНИЕ:


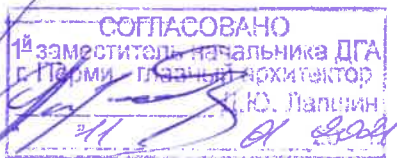
1. К дополнительному оборудованию относятся: наружные блоки систем вентиляции и кондиционирования, вентиляционные и водосточные трубы; антенны; видеокамеры наружного наблюдения; почтовые ящики; кабельные линии, пристенные электрощиты; флагштоки и так далее;
2. Размещение дополнительного оборудования, дополнительных элементов и устройств на фасадах объектов капитального строительства допускается при соблюдении следующих условий:
 - соответствие размещения дополнительного оборудования архитектурному решению фасадов, предусмотренному проектной документацией, в соответствии с которой осуществлено строительство (реконструкция) Объекта, с привязкой к единой (вертикальной, горизонтальной) системе осей фасадов;
 - единая горизонтальная ось - условная прямая линия. Определяется как половина расстояния между верхним и нижним архитектурным элементом (окна, наличники, карниз, фриз и другие), выделяющимся (западающим, выступающим) из плоскости стены;
 - единая вертикальная ось - условная прямая линия. Определяется как половина расстояния между границами одного архитектурного элемента (окна, двери, колонны) либо между двумя архитектурными элементами (окна, двери, колонны);
 - комплексное решение размещения оборудования - единое архитектурное и цветоевое решение (в том числе размер, форма, материал);
 - размещение дополнительного оборудования на архитектурных деталях, элементах декора, поверхностях с ценной архитектурной отделкой, а также крепление, ведущее к повреждению архитектурных поверхностей, не допускаются


						22 - 12 - 2020 - ОФ				
						Коперный паспорт объекта капитального строительства по ул. Тургенева, 39 в Мотовилихинском районе города Перми				
Изм.	Кол.уч	Лист	Недок	Подпись	Дата	Жилое здание с помещениями торгового назначения на первом этаже		Стадия	Лист	Листов
								П	5	9
Выполнил	Пермяков В.			<i>В.П.</i>	12.2020	Дворовой фасад		ИП Пермяков В.И.		



Условные обозначения

-  - Место для размещения дополнительного оборудования
-  - Выноска и номер позиции согласно Ведомости отделки фасадов на листе 1

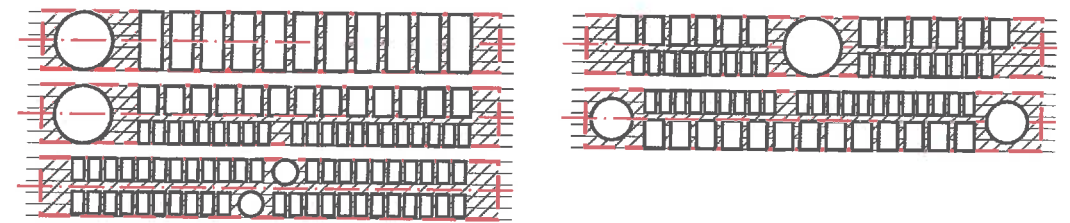


 Лапшин

						22 - 12 - 2020 - Оф				
						Колерный паспорт объекта капитального строительства по ул. Тургенева, 39 в Мотовилихинском районе города Перми				
Изм.	Кол.уч	Лист	Недок	Подпись	Дата	Жилое здание с помещениями торгового назначения на первом этаже		Стадия	Лист	Листов
						Помещения торгового назначения на первом этаже		П	6	9
Выполнил	Пермяков В.				12.2020	Боковые фасады		ИП Пермяков В.И.		

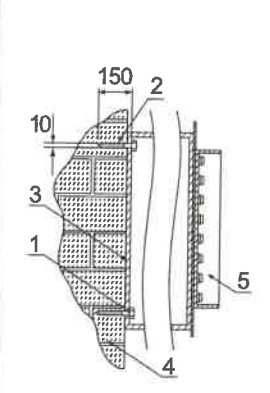


Управление архитектуры и городского дизайна
ДГА администрации г.Перми
СООТВЕТСТВУЕТ АРХИТЕКТУРНОМУ
ОБЛИКУ ГОРОДА ПЕРМИ
Исполнитель: Пермяков В.И.
Подпись: [Signature]

Схемы компоновки объемных букв и/или логотипов, знаков относительно оси размещения средств размещения информации, рекламных конструкций



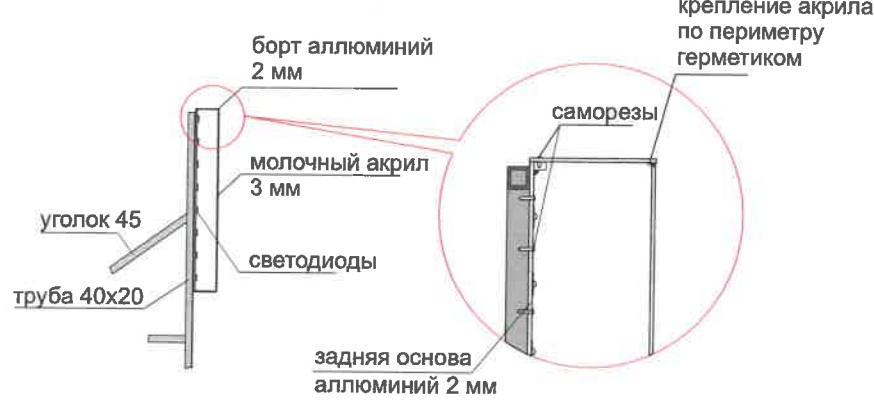
Пример крепления вывески к стене здания



Крепление металлоконструкции к фасаду производится на закладные детали – анкерными болтами в сборе с дюбелями. Конструктивную часть дополнительно разработать с конструктором.

1 - анкерный болт D10 L150
2 - дюбель D12
3 - металлоконструкция
4 - кирпичная стена
5 - объемная буква с подсветкой

Пример крепления вывески на козырек здания



Условные обозначения

- 2 - Выноска и номер позиции согласно ведомости средств размещения информации, рекламных конструкций
- [Hatched Box] - места допустимого размещения средств размещения информации, рекламных конструкций
- [Dashed Line] - единая горизонтальная ось размещения средств размещения информации, рекламных конструкций

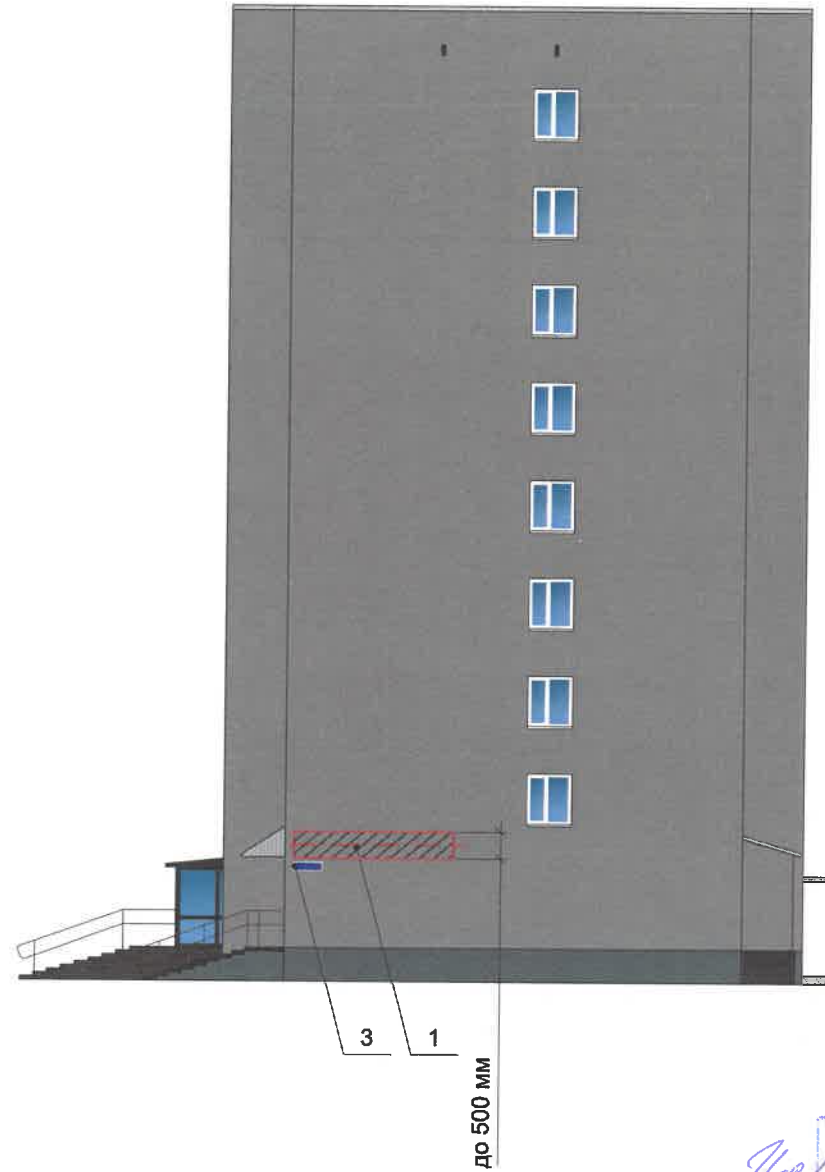
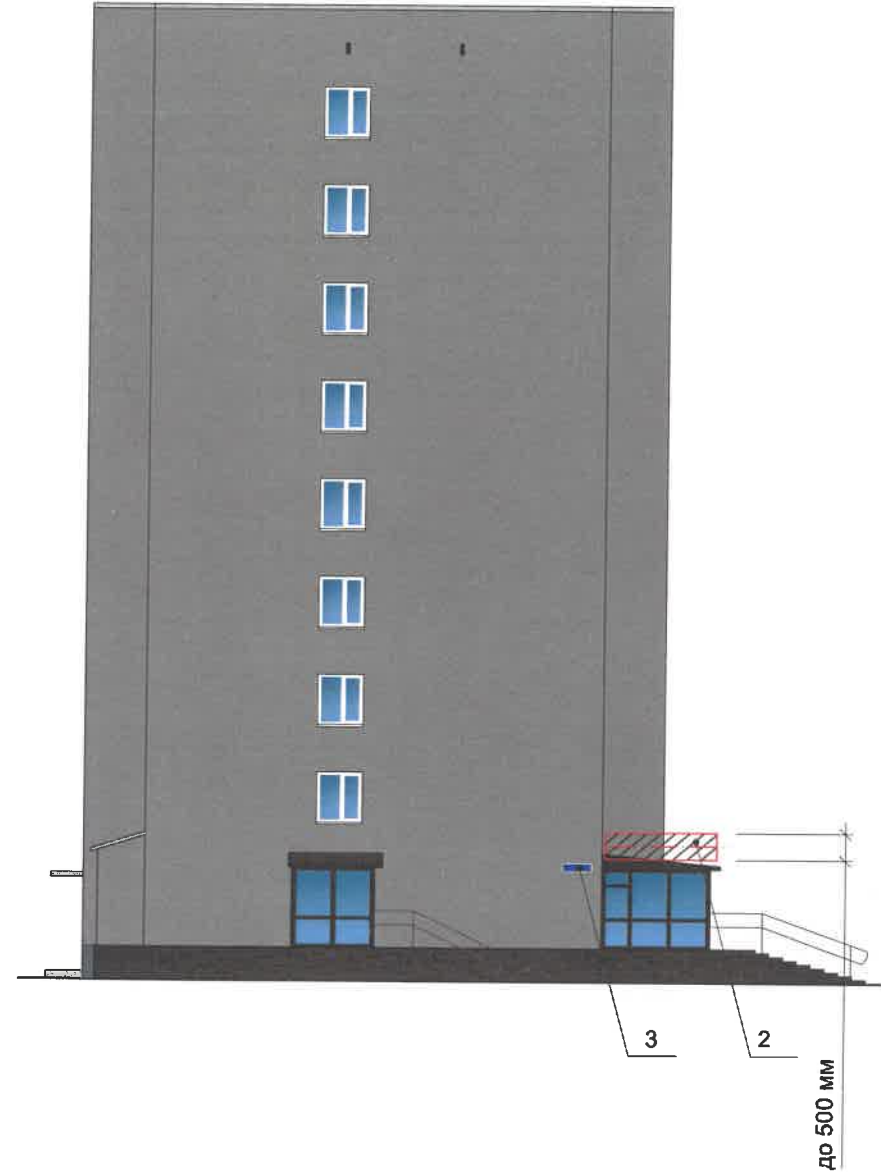
Ведомость средств размещения информации, рекламных конструкций

№	тип объекта, материал, способы крепления	цвет (с указанием RAL)	наличие подсветки
1	Вывеска - объемные буквы и/или логотипы, без подложки на металлических направляющих в цвет фасада на стене здания. Выполнена из металла, пластика, органического стекла.	Фирменные цвета	Внутренняя или контурная, светодиодами
2	Вывеска - объемные буквы и/или логотипы, без подложки на металлических направляющих на козырьке. Выполнена из металла, пластика, органического стекла.	Фирменные цвета	Внутренняя или контурная, светодиодами
3	Указатель с наименованием улицы и номером дома (здания). Металл, пластик, оргстекло.	RAL 9003 (белый) RAL 5005 (синий)	Отсутствует
4	Информационная табличка (режимник). Одиночная (не более 500x700 мм) или модульная. Металл, пластик, оргстекло.	Фирменные цвета	Отсутствует
5	Информация - не сплошная пленочная аппликация в виде текста или контурного изображения на стекле. Площадь выклейки - не более 30% от площади одного поля остекления. Самоклеющиеся пленки по стеклу.	Фирменные цвета	Отсутствует
6	Панель-кронштейн	Фирменные цвета	Внутренняя или контурная, светодиодами

Условия размещения средств размещения информации, рекламных конструкций

- Место размещения информации располагаются относительно условной прямой линии – единой горизонтальной оси. Местоположение оси на фасаде определяется как половина расстояния между верхним и нижним архитектурным элементом (окна, наличники, карниз, фриз и др.), выделяющимся (западающим, выступающим) из плоскости стены.
- Размещение вывесок и рекламных конструкций должно осуществляться в границах места допустимого размещения средств размещения информации, рекламных конструкций, установленных данным колерным паспортом объектом капитального строительства.
- Размещение вывесок по отношению друг к другу, их конфигурация, наполненность информацией должны соответствовать Стандартным требованиям к вывескам, их размещению и эксплуатации (далее - Стандартные требования), утвержденным Решением Пермской городской Думы от 15.12.2020 №277.
- В случае, если планируемые к размещению вывески не соответствуют Стандартным требованиям и действующему колерному паспорту, требуется внесение изменений в колерный паспорт путем разработки нового колерного паспорта.
- Максимальный размер информационных табличек – 0,5 м x 0,7 м (пункт 2.13 Стандартных требований).
- Узел крепления каждого типа объекта информации разрабатывается отдельным рабочим проектом.
- В случае размещения рекламной конструкции на фасаде здания, строения, сооружения, такая конструкция должна быть отражена в составе нового колерного паспорта, а ее размещение должно осуществляться в соответствии с действующим порядком установки эксплуатации рекламных конструкций на территории города Перми, утвержденным решением пермской городской Думы, с последующим получением на установку и эксплуатацию рекламной конструкции в установленном порядке.
- В случае возникновения спорных ситуаций с другими организациями в отношении мест размещения нестандартных вывесок, расположенных не в границах занимаемого помещения, регулирование конфликта и окончательное решение по размещению вывесок той или иной претендующей организации в соответствии с положениями Жилищного кодекса Российской Федерации должно приниматься на собрании собственников помещений в многоквартирном доме.
- Размещение вывесок, перекрывающих оконные проемы, а также расположенных на балконах зданий и сооружений должно быть согласовано с собственниками помещений, к которым относится балкон и данный оконный проем.

						22 - 12 - 2020 - ОФ				
						Колерный паспорт объекта капитального строительства по ул. Тургенева, 39 в Мотовилихинском районе города Перми				
Изм.	Кол.уч	Лист	Недок	Подпись	Дата	Жилое здание с помещениями торгового назначения на первом этаже		Стадия	Лист	Листов
						П	7		9	
Выполнил Пермяков В.						Размещение средств размещения информации, рекламных конструкций		ИП Пермяков В.И.		



Условные обозначения

- Выноска и номер позиции согласно ведомости средств размещения информации, рекламных конструкций
- места допустимого размещения средств размещения информации, рекламных конструкций
- единая горизонтальная ось размещения средств размещения информации, рекламных конструкций

Ведомость средств размещения информации, рекламных конструкций

№	тип объекта, материал, способы крепления	цвет (с указанием RAL)	наличие подсветки
1	Вывеска - объемные буквы и/или логотипы, без подложки на металлических направляющих в цвет фасада на стене здания. Выполнена из металла, пластика, органического стекла.	Фирменные цвета	Внутренняя или контурная, светодиодами
2	Вывеска - объемные буквы и/или логотипы, без подложки на металлических направляющих на козырьке. Выполнена из металла, пластика, органического стекла.	Фирменные цвета	Внутренняя или контурная, светодиодами
3	Указатель с наименованием улицы и номером дома (здания). Металл, пластик, оргстекло.	RAL 9003 (белый) RAL 5005 (синий)	Отсутствует
4	Информационная табличка (режимник). Одиночная (не более 500x700 мм) или модульная. Металл, пластик, оргстекло.	Фирменные цвета	Отсутствует
5	Информация - не сплошная пленочная аппликация в виде текста или контурного изображения на стекле. Площадь выклейки - не более 30% от площади одного поля остекления. Самоклеющиеся пленки по стеклу.	Фирменные цвета	Отсутствует
6	Панель-кронштейн	Фирменные цвета	Внутренняя или контурная, светодиодами

Уч. Управление архитектуры и городского дизайна
ДГА администрации г.Перми
**СООТВЕТСТВУЕТ АРХИТЕКТУРНОМУ
ОБЛИКУ ГОРОДА ПЕРМИ**
«11» 12.2020
Подпись: *[Signature]*

						22 - 12 - 2020 - ОФ			
						Колерный паспорт объекта капитального строительства по ул. Тургенева, 39 в Мотовилихинском районе города Перми			
Изм.	Кол.уч.	Лист	Недок	Подпись	Дата	Жилое здание с помещениями торгового назначения на первом этаже	Стадия	Лист	Листов
							П	8	9
Выполнил	Пермяков В.			<i>[Signature]</i>	12.2020	Размещение средств размещения информации, рекламных конструкций	ИП Пермяков В.И.		

Позиция согласно ведомости отделки фасадов	Координаты цвета	C:	5	
		M:	100	
		Y:	100	
		K:	80	
		R:	103	
		G:	56	
9	RAL 8012	B:	49	


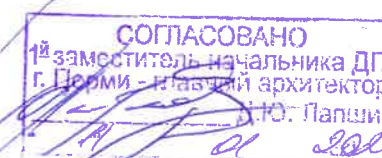
Позиция согласно ведомости отделки фасадов	Координаты цвета	C:	0	
		M:	0	
		Y:	0	
		K:	40	
		R:	165	
		G:	168	
8, 13	RAL 9006	B:	166	

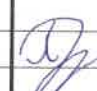
Позиция согласно ведомости отделки фасадов	Координаты цвета	C:	0	
		M:	0	
		Y:	0	
		K:	0	
		R:	244	
		G:	248	
4, 5, 6, 7	RAL 9003	B:	244	

Позиция согласно ведомости отделки фасадов	Координаты цвета	C:	20	
		M:	5	
		Y:	10	
		K:	40	
		R:	157	
		G:	163	
11, 14	RAL 7040	B:	166	

Позиция согласно ведомости отделки фасадов	Координаты цвета	C:	20	
		M:	0	
		Y:	10	
		K:	80	
		R:	89	
		G:	97	
1, 8	RAL 7012	B:	99	

Позиция согласно ведомости отделки фасадов	Координаты цвета	C:	60	
		M:	80	
		Y:	80	
		K:	80	
		R:	68	
		G:	50	
2, 4, 7, 10, 11	RAL 8017	B:	45	



 Д.Ю. Палшин
 Карасев

						22 - 12 - 2020 - ОФ			
						Колерный паспорт объекта капитального строительства по ул. Тургенева, 39 в Мотовилихинском районе города Перми			
Изм.	Кол.уч	Лист	Недок	Подпись	Дата	Жилое здание с помещениями торгового назначения на первом этаже	Стадия	Лист	Листов
							П	9	9
Выполнил	Пермяков В.				12.2020	Эталоны колеров	ИП Пермяков В.И.		