



Общество с ограниченной ответственностью  
"Конструкторское бюро "Пермстройконструкция"

*от 14.01.2021 N 059-22-01-26-96*

**Заказчик:** ООО "Магнат"

## **ПАСПОРТ ВНЕШНЕГО ОБЛИКА ОБЪЕКТА КАПИТАЛЬНОГО СТРОИТЕЛЬСТВА ( КОЛЕРНЫЙ ПАСПОРТ)**

АДРЕС ОБЪЕКТА: г. Пермь, административный район Ленинский,  
улица Монастырская, здание (строение) № 2Б

**ПЕРМЬ, 2021г.**

Ведомость чертежей

Пояснительная записка

ЛИСТ	НАИМЕНОВАНИЕ	ПРИМЕЧАНИЯ
1	Общие данные (начало)	
2	Общие данные (окончание)	
3	Существующее состояние фасадов (фотофиксация)	
4	Главный фасад с ул. Монастырская	
5	Главный фасад со стороны набережной	
6	Боковой фасад	
7	Боковой фасад	
8	Размещение средств размещения информации, рекламных конструкций	
9	Архитектурно-художественная подсветка	
10	Эталоны колеров	

Объект- 5-этажное здание многофункционального назначения с цокольно-подвальным этажом, расположенное по адресу: г. Пермь, Ленинский район, ул. Монастырская, 2Б.

Год постройки - 2020 год.

Тип постройки: монолитный железобетонный рамно-связевой каркас с регулярным расположением вертикальных несущих элементов – колонн, диафрагм, лестничных и лифтовых шахт. Наружные стены-вitraжная система из алюминиевых профилей. Кровля плоская рулонная, с внутренним водостоком. В плане здание имеет прямоугольную форму, размеры в осях 36,0 м x 48,00 м.

Настоящим колерным паспортом:

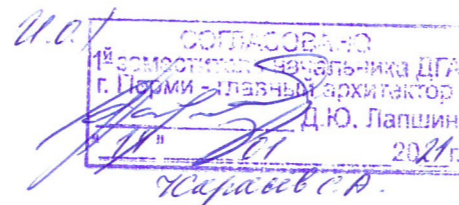
- сохраняются ранее установленные типы отделки и цветовое решение фасадов;
- уточняются виды и места размещения средств размещения информации, рекламных конструкций по всему фасаду;
- устанавливаются виды, типы и места размещения дополнительного оборудования.

Настоящий проект разработан в соответствии с требованиями постановления администрации г. Перми от 22.02.2017 № 130 "Об утверждении формы и Порядка согласования паспорта внешнего облика объекта капитального строительства (колерного паспорта)" (с изменениями на 12 ноября 2019 года).

В соответствии с Градостроительным кодексом Российской Федерации, решением Пермской городской Думы от 15.12.2020 № 277 "Об утверждении Правил благоустройства территории города Перми" и постановлением администрации города Перми от 22.02.2017 № 130 "Об утверждении формы и Порядка согласования паспорта внешнего облика объекта капитального строительства (колерного паспорта)" (с изменениями на 12 ноября 2019 года) проекты колерных паспортов либо проекты изменений в колерные паспорта не являются разрешительной документацией на строительство, реконструкцию объекта капитального строительства; не являются правовым основанием на устройства пристроек, навесов, козырьков.

\*Внешний вид перфорации декоративной решетки согласовать в рабочем порядке с департаментом градостроительства и архитектуры администрации города Перми.

Ведомость отделки фасадов



ПОЗ.	ЭЛЕМЕНТ ФАСАДА	ЭТАЛОН ЦВЕТА	ОБОЗНАЧ.	ВИД ОТДЕЛКИ	ПРИМ.
1	Навесная стена			Армянский Травертин	
2	Остекление витража			Тонированное стекло	
3	Глухая створка витража	Белый	RAL 9010	Металлопластик	
4	Переплеты витража, окон, дверей	Белый	RAL 9010	Металлопластик, стеклопакеты.	
5	Декоративный элемент. Перфорированная решетка*		RAL 7035	Металл, окраска	
6	Стена лестничной клетки		RAL 7047	Окраска	
7	Ограждение		RAL 7035	Атмосферостойкая краска по металлу	
8	Перила			Нержавеющая сталь	
9	Вентиляционные решетки		RAL 1001	Металлопластик, окраска	
10	Двери		RAL 7043	Металлопластик, металл, окраска	
11	Покрытие лестниц			Керамогранит с антискользящей поверхностью	
12	Ворота		RAL 7043	Металлопластик, металл, окраска	
13	Светильник	Белый	RAL 9010	Металлопластик, металл, окраска	
14	Светильник		RAL 7035	Атмосферостойкая краска по металлу	

Ведомость ссылочных и прилагаемых документов

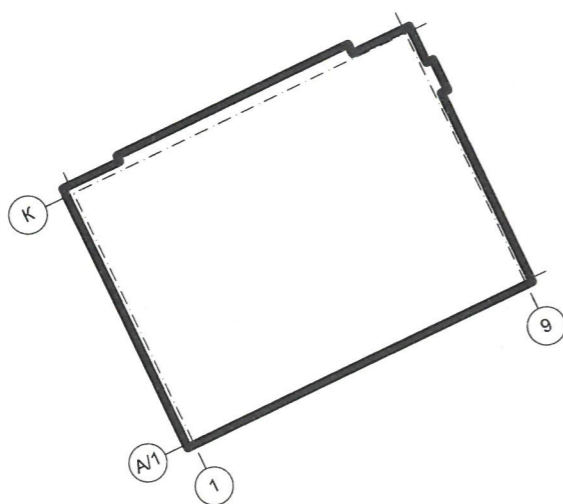
ОБОЗНАЧЕНИЕ	НАИМЕНОВАНИЕ	ПРИМЕЧАНИЯ
<u>Ссылочные документы</u>		
Постановление Администрации г. Перми от 22.02.2017 № 130	"Об утверждении формы и Порядка согласования паспорта внешнего облика объекта капитального строительства (колерного паспорта)" (с изменениями на 12 ноября 2019 года)	
Решение Пермской городской Думы от 15.12.2020 № 277	"Об утверждении правил благоустройства территории города Перми"	
Колерный паспорт объекта апитального строительства по ул. Монастырская, № 2Б, Ленинского района, г. Перми		
Изм.	Колуч.	Лист
Разработал	Иванов	Иванов
Здание многофункционального назначения		Стадия
		ЭП
Общие данные (начало)		Лист
		1
		Листов

## ИНСТРУКЦИЯ

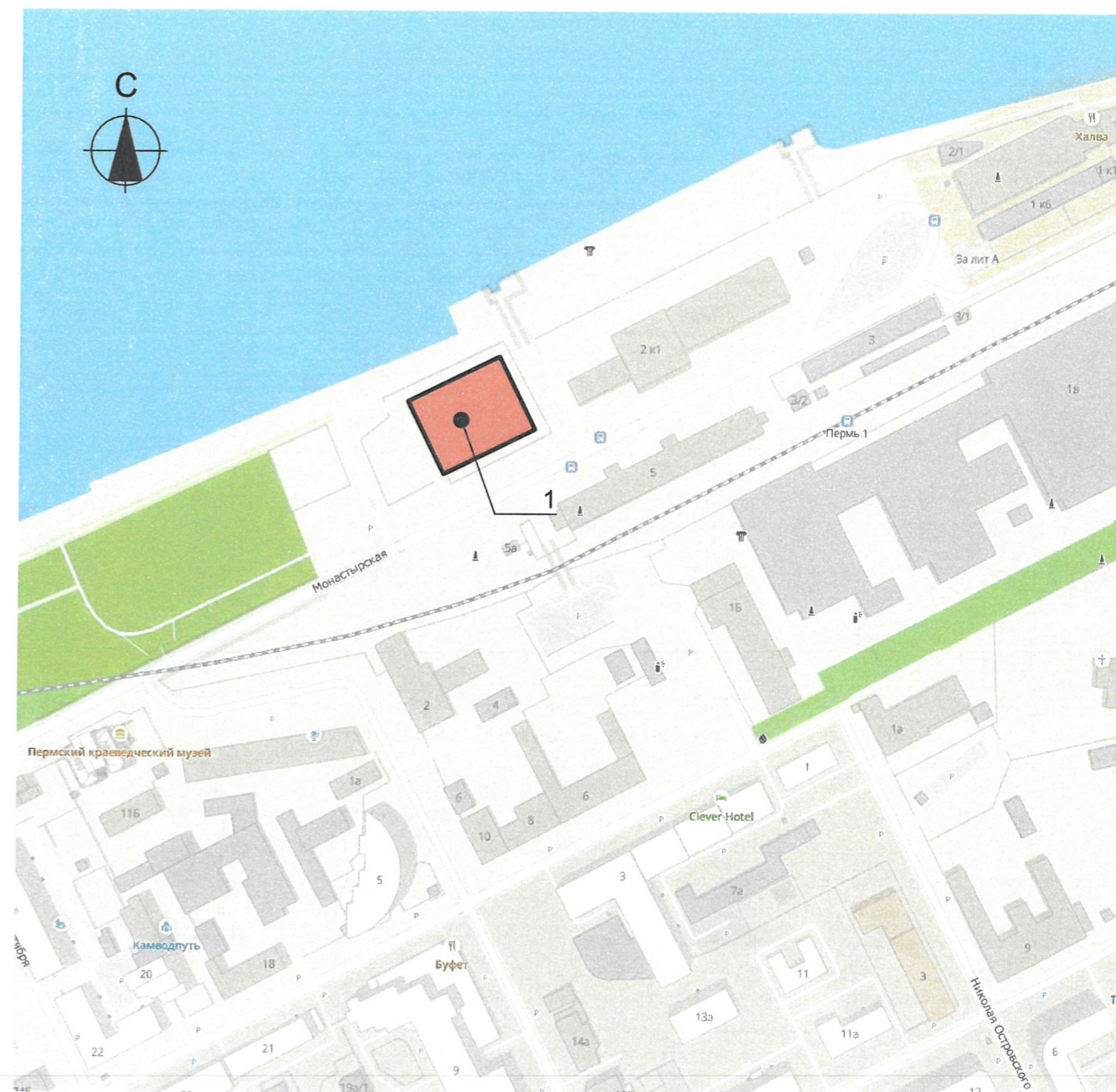
о порядке производства работ, связанных с окраской фасадов и всех наружных частей зданий, сооружений, строений, расположенных на территории города Перми

1. Окраска фасадов и всех наружных частей зданий, сооружений, строений, ограждений, заборов, павильонов, киосков, ларьков и прочих объектов, расположенных на территории города Перми, может производиться лишь на основании колерного паспорта фасадов на ремонт и окраску, согласованного Департаментом градостроительства и архитектуры Администрации города Перми (далее-ДГА).
2. До начала процесса окраски здания или какого-либо сооружения должны быть произведены работы по капитальному ремонту всех без исключения наружных частей этого здания, подлежащие окраске.
3. До начала ремонта зданий, имеющих газосветную рекламу, сообщить рекламораспространителю о предстоящих работах на фасаде здания с целью сохранения вывесок либо их демонтажа.
4. Полуразрушенные и разрушенные архитектурные художественно-скульптурные детали здания, карнизы, колонны, пилястры, капители, фриззы, тяги, лепные украшения, барельефы, мозаика, художественная роспись подлежат обязательному восстановлению в своем первоначальном виде. Категорически запрещается производить окраску здания без предварительного восстановления указанных деталей.
5. Металлические поверхности отдельных частей здания, чугунные решетки, перила балконов и лестниц, кронштейны, дверные и оконные приборы, архитектурно-художественные детали перед окраской очищаются от грязи, ржавчины, старой краски и покрываются вновь масляной краской.
6. В соответствии с выданными образцами цвета (колерами) на окраску здания, организация, производящая ремонт здания, составляет пробные образцы цвета, которые наносятся на видное место стены.
7. Проверку и согласование пробного образца цвета (колера), а также готовности поверхности стены и отдельных наружных частей здания к окраске производит уполномоченный представитель ДГА Администрации г. Перми. Без указанной проверки и согласования производить окраску фасада категорически воспрещается.
8. Домоуправления, организации и учреждения, производящие окраску и связанный с нею ремонт здания, несут полную ответственность за точное выполнение настоящей инструкции и привлекаются к ответственности за нарушение ее.
9. Цветовая гамма рекламносителей должна гармонировать с основным колористическим решением фасадов здания.
10. По всем вопросам связанным с производством работ обращаться в ДГА Администрации г. Перми (ул. Сибирская 15, каб. 314, тел. 212-76-98).

План координационных осей



Ситуационный план



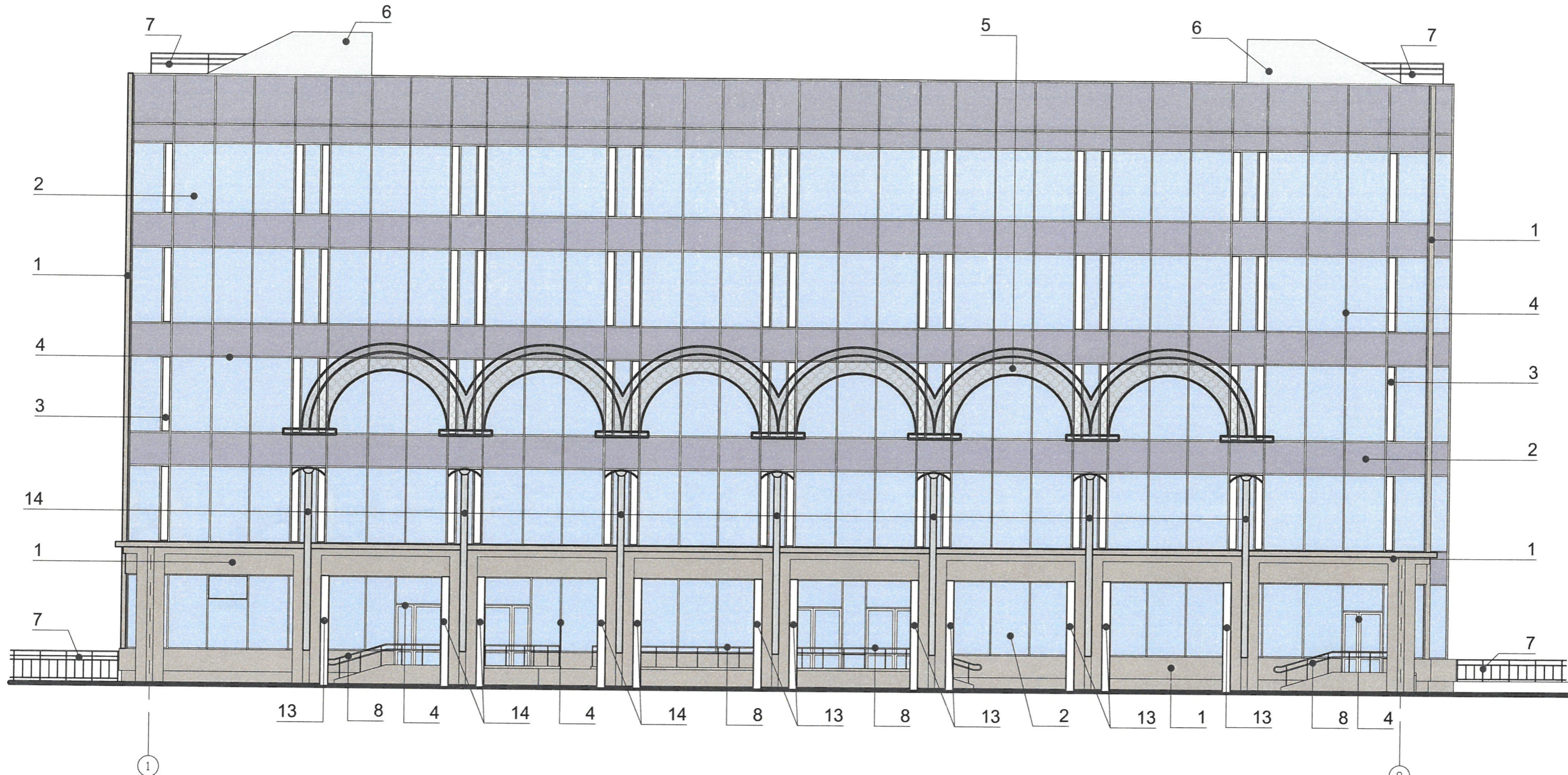
Условные обозначения

1 - многофункциональное здание по ул. Монастырская, № 2Б

							Колерный паспорт объекта капитального строительства по ул. Монастырская, № 2Б, Ленинского района, г. Перми				
Изм.	Колуч.	Лист	№Док	Подп.	Дата	Здание многофункционального назначения			Стадия	Лист	Листов
Разработал		Иванов							ЭП	2	
Общие данные (окончание)											



						Колерный паспорт объекта апитального строительства по ул. Монастырская, № 2Б, Ленинского района, г. Перми			
Изм.	Кол.уч.	Лист	№Док	Подп.	Дата				Здание многофункционального назначения
Разработал		Иванов				Существующее состояние фасадов (фотофиксация)			



**ПРИМЕЧАНИЕ**

1. В случае, если наружные лестницы при дополнительно устроенных входах в общественные помещения здания выходят за границы предоставленного земельного участка и красные линии квартала, то устройство дополнительных или переустройство существующих входных групп требует получения разрешения в установленном порядке;


2. В случае устройства или переустройства (перепланировки, ремонта, реконструкции) помещений общественного назначения, их входных групп в обязательном порядке должны быть предусмотрены мероприятия по обеспечению доступности данных помещений для маломобильных групп населения, включая инвалидов, использующих кресла-коляски и собак-проводников (далее-МГН) в соответствии с требованиями СП 59.13330.2016 "Доступность зданий и сооружений для маломобильных групп населения". Данный свод правил касается функционально-планировочных элементов зданий и сооружений, их участков или отдельных помещений, доступных для МГН ( входные узлы, коммуникации, пути эвакуации, помещения и зоны обслуживания, а также их информационное и инженерное обустройство).

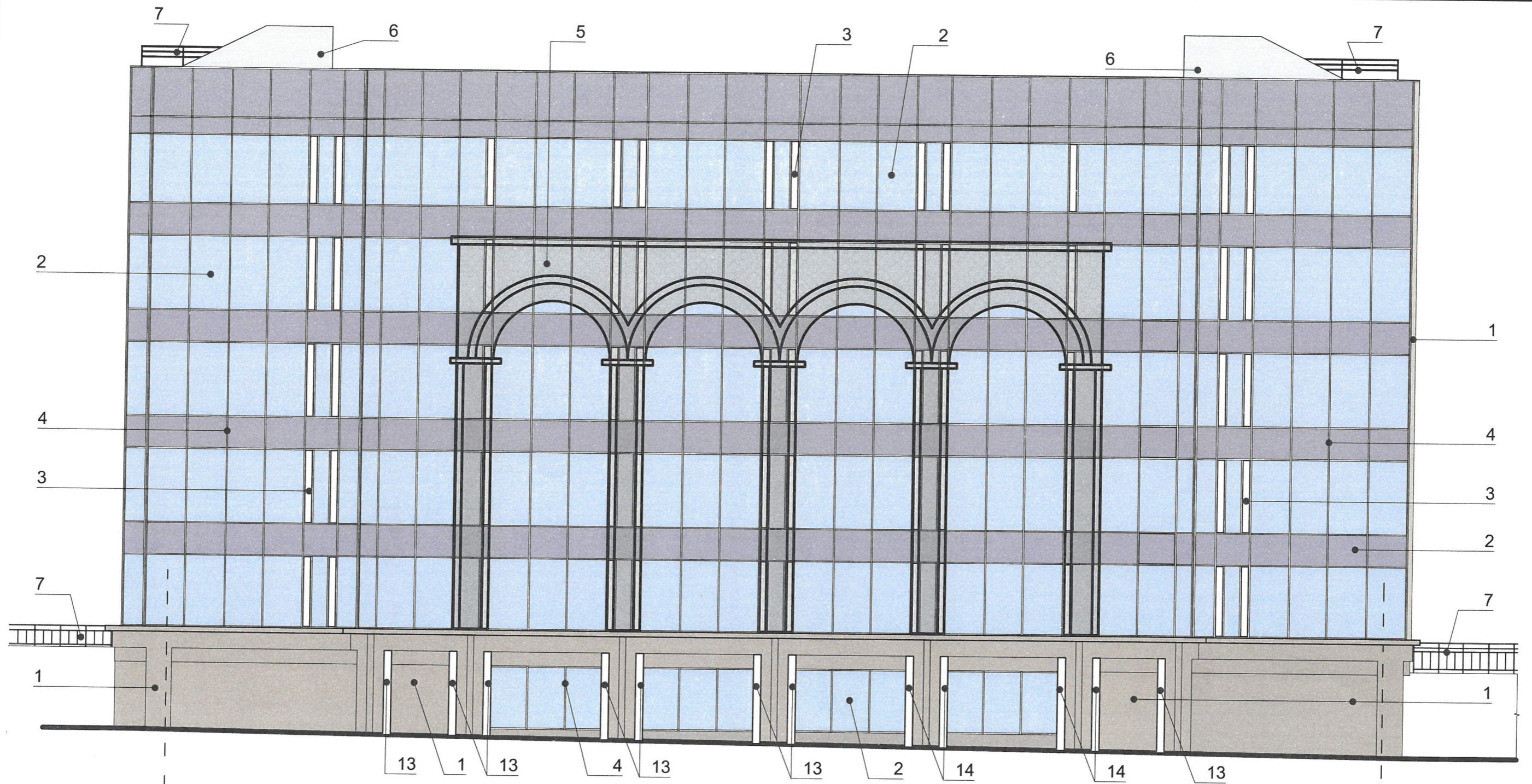
В частности, лестницы при входах в общественные помещения должны дублироваться пандусами с уклоном не более 1:20 (5%) или иными средствами подъема (подъемные платформы, лифты и т.д.). Согласно вышеуказанному своду правил наружные лестницы и пандусы должны иметь поручни с учетом технических требований к опорным стационарным устройствам по ГОСТ 51261-2017 "Устройства опорные стационарные реабилитационные. Типы и технические требования"; размеры входной площадки при открывании дверей наружу должны быть не менее 1,4 x 2,0 м или 1,5 x 1,85 м; размеры входной площадки с пандусом не менее 2,2 x 2,2 м.

**Условные обозначения**

- 1 - выноска и номер позиции согласно ведомости отделки фасадов на л. 1
- 1 - условная координационная ось

21.01  
 СОГЛАСОВАНО  
 1<sup>й</sup> заместитель начальника ДГА  
 г. Пермь - главный архитектор  
 Д. Ю. Лапшин  
 2021 г.  
 Чернов С.В.

Изм.	Колуч.	Лист	№Док.	Подп.	Дата	Колерный паспорт объекта апитального строительства по ул. Монастырская, № 2Б, Ленинского района, г. Пермь			
Разработал	Иванов					Здание многофункционального назначения	Стадия	Лист	Листов
							ЭП	4	
						Главный фасад с ул. Монастырская			




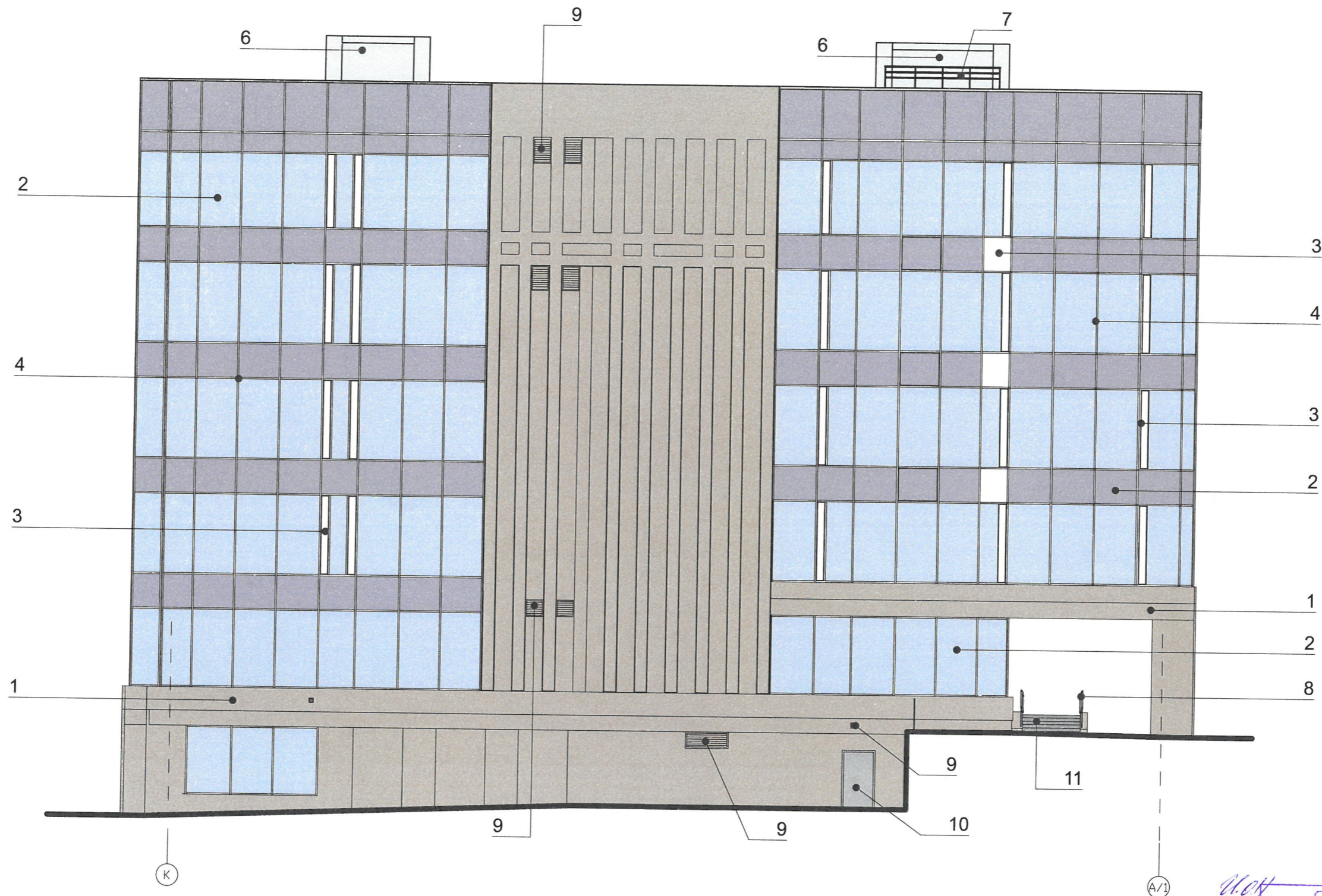
ПРИМЕЧАНИЕ: см. на лист 4

Условные обозначения

- 1 - выноска и номер позиции согласно ведомости отделки фасадов на л.1
- ① - условная координационная ось

СОГЛАСОВАНО  
 1<sup>й</sup> заместитель начальника ДГА  
 г. Пермь, главный архитектор  
 Д.Ю. Лапшин  
 "14" 01 2021г.  
*Лапшин Д.Ю.*

						Колерный паспорт объекта капитального строительства по ул. Монастырская, № 2Б, Ленинского района, г. Пермь			
Изм.	Колуч.	Лист	№Док.	Подп.	Дата	Здание многофункционального назначения	Стадия	Лист	Листов
Разработал	Иванов						ЭП	5	
						Главный фасад со стороны набережной			




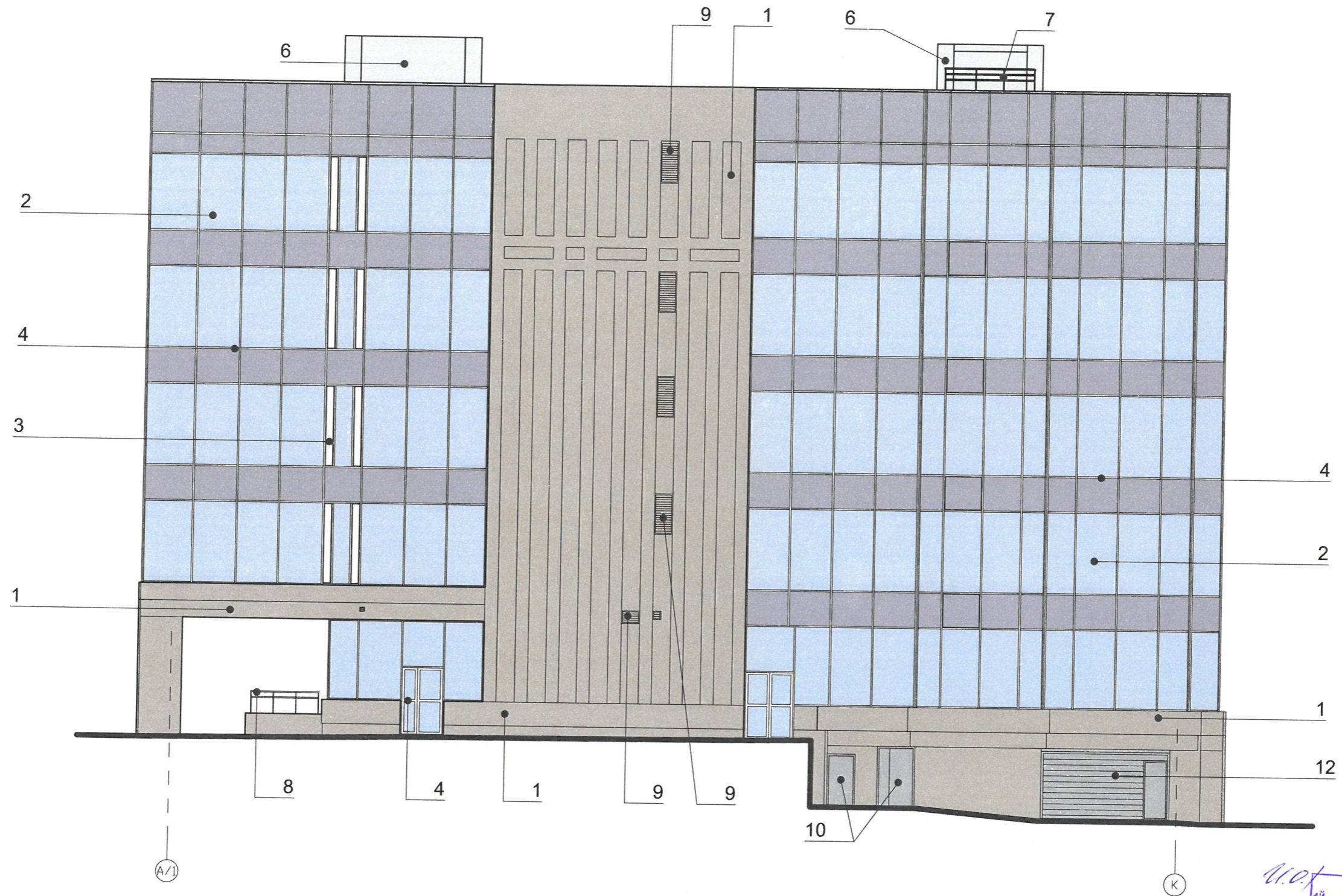
ПРИМЕЧАНИЕ: см. на лист 4

Условные обозначения

- 1 - выноска и номер позиции согласно ведомости отделки фасадов на л.1
- 1 - условная координационная ось

СОГЛАСОВАНО  
 14.04.2021  
 14.04.2021  
 Д.Ю. Лапшин  
 архитектор  
 г. Пермь, Плавский архитектор  
 "14" 04 2021 г.  
 Карасёв С.В.

Изм.	Кол.уч.	Лист	№Док.	Подп.	Дата	Колерный паспорт объекта капитального строительства по ул. Монастырская, № 2Б, Ленинского района, г. Пермь			
Разработал	Иванов					Здание многофункционального назначения	Стадия	Лист	Листов
							ЭП	6	
						Боковой фасад			



ПРИМЕЧАНИЕ: см. на лист 4

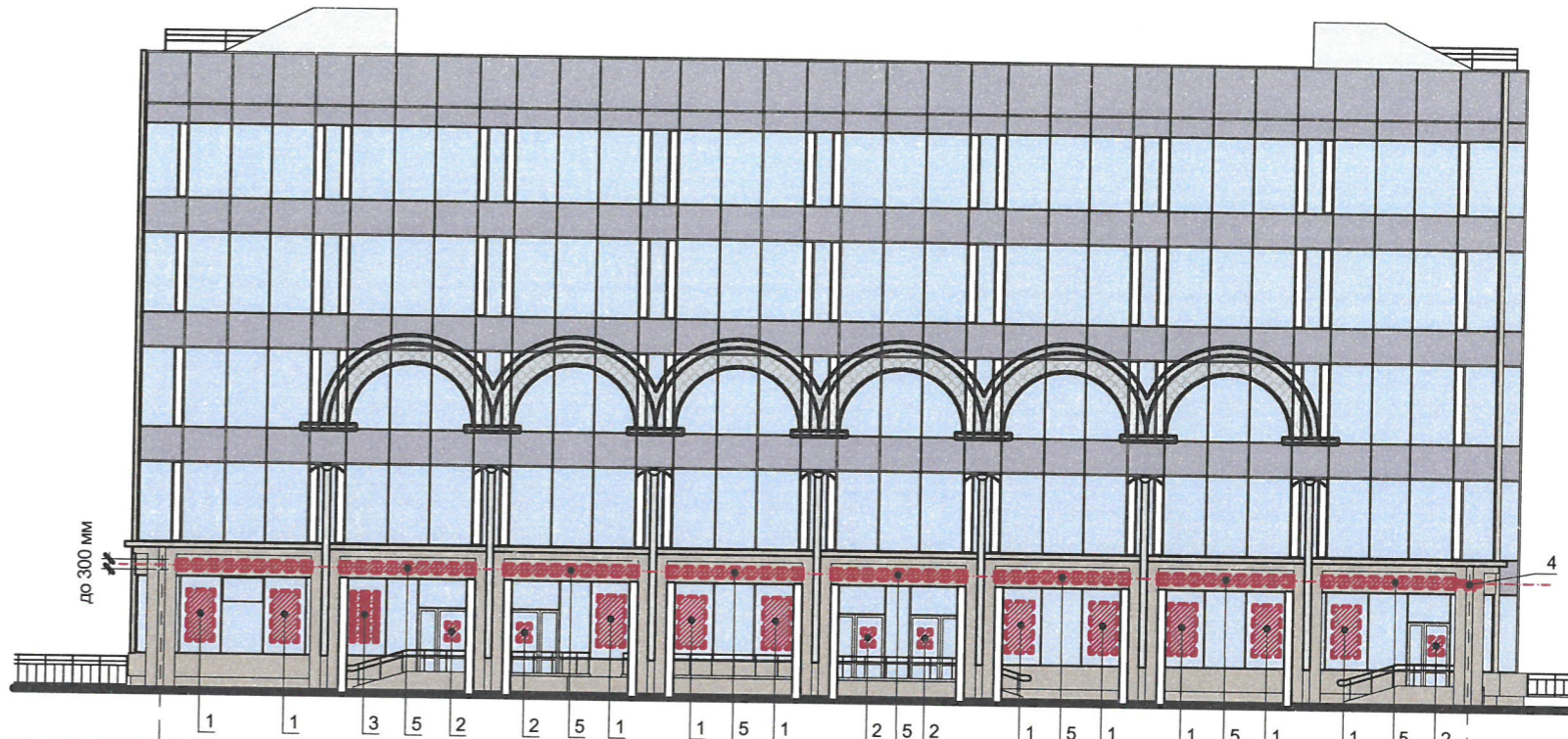
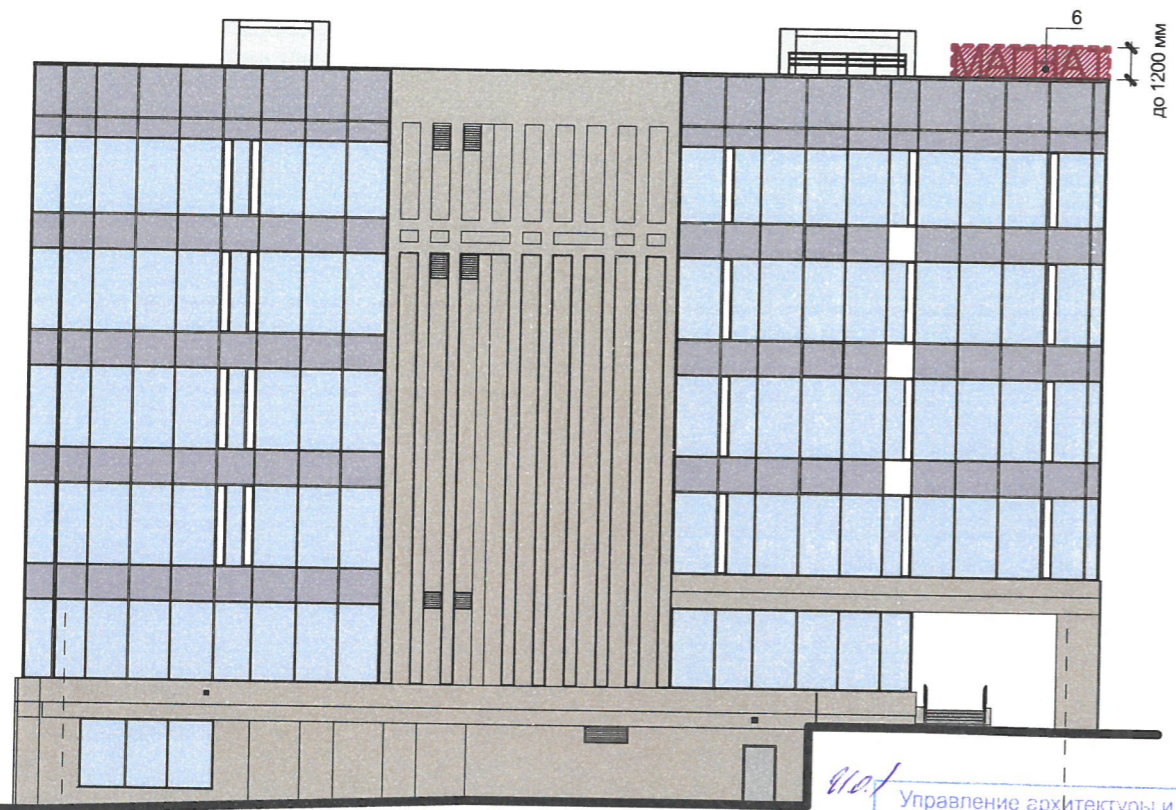
Условные обозначения

- 1 - выноска и номер позиции согласно ведомости отделки фасадов на л.1
- 1 - условная координационная ось

СОГЛАСОВАНО  
 14 заместителем начальника ДГА  
 г. Пермь - главный архитектор  
 Д.Ю. Лапшин  
 2021 г.  
*Иванов С.В.*

Изм.	Кол.ч.	Лист	№Док.	Подп.	Дата				
Разработал		Иванов				Колерный паспорт объекта апитального строительства по ул. Монастырская, № 2Б, Ленинского района, г. Пермь			
						Здание многофункционального назначения	Стадия	Лист	Листов
							ЭП	7	
						Боковой фасад			





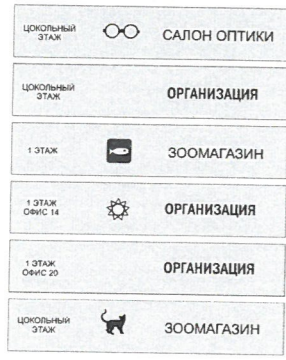
Управление архитектуры и городского дизайна  
ДГА администрации г.Перми  
**СООТВЕТСТВУЕТ АРХИТЕКТУРНОМУ  
ОБЛИКУ ГОРОДА ПЕРМИ**

*Карасёв С.А.* «14» 01.2021  
Информация, рекламных конструкций

**Условные обозначения**

- 1 - выноска и номер позиции согласно ведомости средств размещения информации, рекламных конструкций
- место допустимого размещения средства размещения информации, рекламных конструкций
- - - - - единая горизонтальная ось размещения объектов

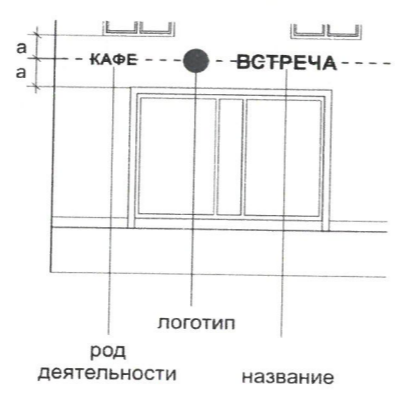
**Схема группировки модульных табличек**



**Примеры компоновки текстовой части и логотипа**



**Допустимый состав вывески**



**ПРИМЕЧАНИЕ**

1. Место размещения информации располагается относительно условной прямой линии - единой горизонтальной оси. Местоположение оси на фасаде определяется как половина расстояния между верхним и нижним архитектурным элементом (окна, наличники, карниз, фриз и др.), выделяющимся (западающим, выступающим) из плоскости стены.
2. Размещение вывесок и рекламных конструкций должно осуществляться в границах места допустимого размещения средств размещения информации, рекламных конструкций, установленных данным колерным паспортом объектом капитального строительства.
3. Размещение вывесок по отношению друг к другу, их конфигурация, наполненность информацией должны соответствовать Стандартным требованиям к вывескам, их размещению и эксплуатации (далее - Стандартные требования), утвержденным Решением Пермской городской Думы от 15.12.2020 № 277.
4. В случае, если планируемые к размещению вывески не соответствуют Стандартным требованиям и действующему колерному паспорту, требуется внесение изменений в колерный паспорт путем разработки нового колерного паспорта.
5. Максимальный размер информационных табличек - 0,5 м x 0,7 м (пункт 2.13 Стандартных требований).
6. Узел крепления каждого типа объекта информации разрабатывается отдельным рабочим проектом.
7. В случае размещения рекламной конструкции на фасаде здания, строения, сооружения, такая конструкция должна быть отражена в составе нового колерного паспорта, а ее размещение должно осуществляться в соответствии с действующим порядком установки эксплуатации рекламных конструкций на территории города Перми, утвержденным решением пермской городской Думы, с последующим получением на установку и эксплуатацию рекламной конструкции в установленном порядке.

**Ведомость средств размещения информации, рекламных конструкций**

№	Тип объекта, материал, способы крепления	Цвет (с указанием RAL)	Наличие подсветки
1.	Информация - не сплошная пленочная аппликация в виде текста или контурного изображения на стекле. Площадь выклейки - не более 30% от площади одного поля остекления. Самоклеющиеся пленки по стеклу.	Фирменные цвета	Возможна подсветка
2.	Информационная табличка (режимник) 400 x 600. Оргстекло, пластик, металл.	Фирменные цвета	Без подсветки
3.	Модульная табличка. Металл, пластик, оргстекло, пленки.	Фирменные цвета	Возможна подсветка
4.	Указатель с наименованием улицы и номером дома (здания). Металл, пластик.	Синий: R-(0), G-(20), B-(120), белый	Возможна подсветка
5.	Вывеска - объемные буквы и/или логотипы без подложки на металлических направляющих в цвет фасада на стене здания. Металл, пластик, пленки	Фирменные цвета	Внешняя или внутренняя, светодиодами
6.	Крышная конструкция в виде объемных букв и/или логотипов без подложки на металлическом каркасе. Металл, пластик, оргстекло	Фирменные цвета	Внешняя или контурная, светодиодами, без подсветки

Колерный паспорт объекта капитального строительства по ул. Монастырская, № 2Б, Ленинского района, г. Перми					
Изм.	Коп.уч.	Лист	№Док.	Подп.	Дата
Разработал	Иванов				
Здание многофункционального назначения					
			Стадия	Лист	Листов
			ЭП	8	
Размещение средств размещения информации, рекламных конструкций					


Вид с реки



Вид с ул. Монастырская



21.01  
 СОГЛАСОВАНО  
 18-01-01/2021-01  
 г. Пермь - главный архитектор  
 Д.Ю. Лапшин  
 01 2021г.  
 Исаев С.А.

Изм.	Кол.уч.	Лист	№Док.	Подп.	Дата				
Разработал		Иванов				Колерный паспорт объекта апитального строительства по ул. Монастырская, № 2Б, Ленинского района, г. Перми			
						Здание многофункционального назначения	Стадия ЭП	Лист 9	Листов
						Архитектурно-художественная подсветка			

Позиция ведомости отделки фасадов	RAL 9010 (Белый)	C:	0	
		M:	0	
		Y:	5	
		K:	0	
		R:	247	
		G:	249	
		B:	239	
3,4,13				

Позиция ведомости отделки фасадов	RAL 7043 (Транспортный серый В)	C:	30	
		M:	10	
		Y:	20	
		K:	80	
		R:	78	
		G:	84	
		B:	81	
10,12				

Позиция ведомости отделки фасадов	RAL 7035 (Светло-серый)	C:	5	
		M:	0	
		Y:	5	
		K:	20	
		R:	203	
		G:	208	
		B:	204	
5,7,14				

Позиция ведомости отделки фасадов	RAL 1001 (Бежевый)	C:	0	
		M:	20	
		Y:	50	
		K:	20	
		R:	209	
		G:	188	
		B:	138	
9				

Позиция ведомости отделки фасадов	RAL 7047 (Телегей 4)	C:	0	
		M:	0	
		Y:	5	
		K:	20	
		R:	207	
		G:	208	
		B:	207	
6				

4.01  
 СОГЛАСОВАНО  
 1<sup>й</sup> заместитель начальника ДГА  
 г. Пермь - главный архитектор  
 С.Ю. Лапшин  
 2021г.  
 Шаратов С.А.

Изм.	Колуч.	Лист	№Док.	Подп.	Дата	Колерный паспорт объекта апитального строительства по ул. Монастырская, № 2Б, Ленинского района, г. Перми			
Разработал	Иванов					Здание многофункционального назначения	Стадия	Лист	Листов
							ЭП	10	
						Эталонеры колеров	