

ООО НПТИ "ОРТЭКС"  
Член Союза СРО «АПО» СРО-П-063-26112009 с 10.12.2009 г.

*от 15.01.2021 №59-22-01-26-106*

Управление капитального строительства  
администрации города Перми

**ПАСПОРТ ВНЕШНЕГО ОБЛИКА ОБЪЕКТА КАПИТАЛЬНОГО СТРОИТЕЛЬСТВА  
(КОЛЕРНЫЙ ПАСПОРТ)**

АДРЕС ОБЪЕКТА: г. Пермь, административный район Дзержинский, микрорайон Парковый,  
улица Шпальная, здание (строение) № 2

01-343-19-АР

ПЕРМЬ 2020 г.

Ведомость чертежей

Пояснительная записка

Лист	Наименование	Примечание
1	Общие данные (начало)	
2	Общие данные (окончание)	
3	Визуализация	
4	Фасад в осях Л-А, А-Л	
5	Фасад в осях 1-14, 14-1	
6	Размещение средств размещения информации, рекламных конструкций	
7	Эталоны колеров	

Объект капитального строительства - двухэтажное здание спортивного комплекса с плавательным бассейном.  
 Год постройки и ввода в эксплуатацию: новое строительство.  
 Ранее разработанные колерные паспорта: от 16.07.2020 №059-22-01-26-3495; от 04.12.2020 № 059-22-01-26-6422.  
 В плане здание прямоугольной конфигурации.  
 Несущие стены: кирпичные.  
 Кровля: плоская.  
 Настоящим колерным паспортом:  
 Уточняются виды и места размещения средств размещения информации.  
 Раздел "Архитектурно-художественная подсветка" не подготавливается.  
 В соответствии с Градостроительным кодексом Российской Федерации, решением Пермской городской Думы от 15.12.2020 № 277 "Об утверждении Правил благоустройства территории города Перми" и постановлением администрации города Перми от 22.02.2017 № 130 "Об утверждении формы и Порядка согласования паспорта внешнего облика капитального строительства (колерного паспорта)" проекты колерных паспортов либо проекты изменений в колерные паспорта не являются разрешительной документацией на строительство, реконструкцию объекта капитального строительства; не являются правовым основанием на устройства пристроек, навесов, козырьков.



Предметом согласования данного колерного паспорта являются: принятые цветовые решения элементов фасада, применяемые материалы, а также определение возможных типов размещения средств размещения информации на нем. Средства размещения информации, рекламные конструкции, не соответствующие типу и местам их возможного размещения, подлежат демонтажу.

Изменения в ранее согласованный колерный паспорт от 04.12.2020 № 059-22-01-26-6422 (согл.08.12.2020) вносятся в части замены материала облицовки фасадов, а также корректировки расположения витражей, декоративных элементов, средств размещения информации, рекламных конструкций на фасаде в осях Л-А, что не повлечет изменения ранее согласованного цветового решения объекта. Основанием для внесения изменений в проект послужили замечания государственной экспертизы.

Ведомость отделки фасадов

ПОЗ.	ЭЛЕМЕНТ ФАСАДА	ЭТАЛОН ЦВЕТА	ОБОЗНАЧ.	ВИД ОТДЕЛКИ	ПРИМ.
1	Декоративные элементы стен		RAL7047	Стальные кассеты КраспанМеталлТекс	
2	Декоративные элементы стен		RAL6027	Стальные кассеты КраспанМеталлТекс	
3	Декоративные элементы стен		RAL5018	Стальные кассеты КраспанМеталлТекс	
4	Основное поле стен		RAL9003	Стальные кассеты КраспанМеталлТекс	
5	Цоколь			Облицовка натуральным камнем	
6	Козырек главного входа		RAL7047	Стальные кассеты КраспанМеталлТекс	
7	Блоки дверные, оконные блоки, витражи		RAL7012	Металлопластик, алюминиевый профиль	
8	Металлические ограждения кровли и лестниц, стойки, металлические лестницы		RAL7047	Покраска эмалью в 2 раза по оштукатуренной поверхности	
9	Покрытие кровли			Полимерная кровельная мембрана LOGICROOF V-RP ТехноНИКОЛЬ	
10	Ступени лестниц, пандусы			Бетонная тротуарная плитка 300x300x30	
11	Водосток, отливы окон		RAL7047	Оцинкованная сталь с полимерным покрытием	
12	Пожарные лестницы		RAL7012	Покраска эмалью в 2 раза по оштукатуренной поверхности	
13	Колонны главного входа		RAL7012	Оцинкованная сталь с полимерным покрытием	
14	Ограждение крыльца и пандуса главного входа			Металлические, из нержавеющей стали	
15	Вентрешетка		RAL9003	Металлопластик	
16	Двери наружные металлические		RAL7047	С заводской покраской	
17	Покрытие вентшахт		RAL7047	Профнастил	

Ведомость ссылочных и прилагаемых документов

Обозначение	Наименование	Примечания
Постановление Администрации г. Перми от 22.02.2017 №130	Об утверждении формы и Порядка согласования паспорта внешнего облика объекта капитального строительства (колерного паспорта)	
Решение Пермской городской Думы от 15.12.2020 № 277	Об утверждении Правил благоустройства территории города Перми	
№ 059-22-01-26-6422 от 04.12.2020	Паспорт внешнего облика объекта капитального строительства (колерный паспорт) шифр 01-343-19-AP	Согласовано 08.12.2020
№ 059-22-01-26-3495 от 16.07.2020	Паспорт внешнего облика объекта капитального строительства (колерный паспорт) шифр 01-343-19-AP	Согласовано 04.08.2020

						<b>01-343-19-AP</b>			
						Колерный паспорт объекта капитального строительства по ул. Шпальная, № 2, Дзержинского района г. Перми			
Изм.	Кол.уч	Лист	№ док.	Подпись	Дата	Строительство спортивного комплекса с плавательным бассейном в микрорайоне Парковый	Стадия	Лист	Листов
	Разраб.	Чебышева А.В.		<i>А.В.</i>	12.2020		П	1	7
	Проверил	Зеленина Л.В.		<i>Л.В.</i>	12.2020	Общие данные (начало)	ООО "НПТИ "ОРТЭК" г. Пермь		

СОГЛАСОВАНО:

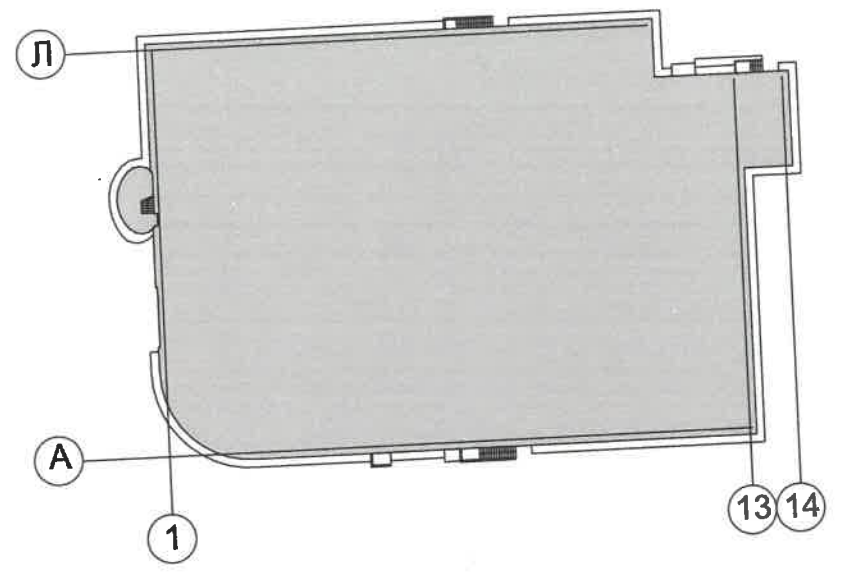
Взамен инв. N

Подпись и дата

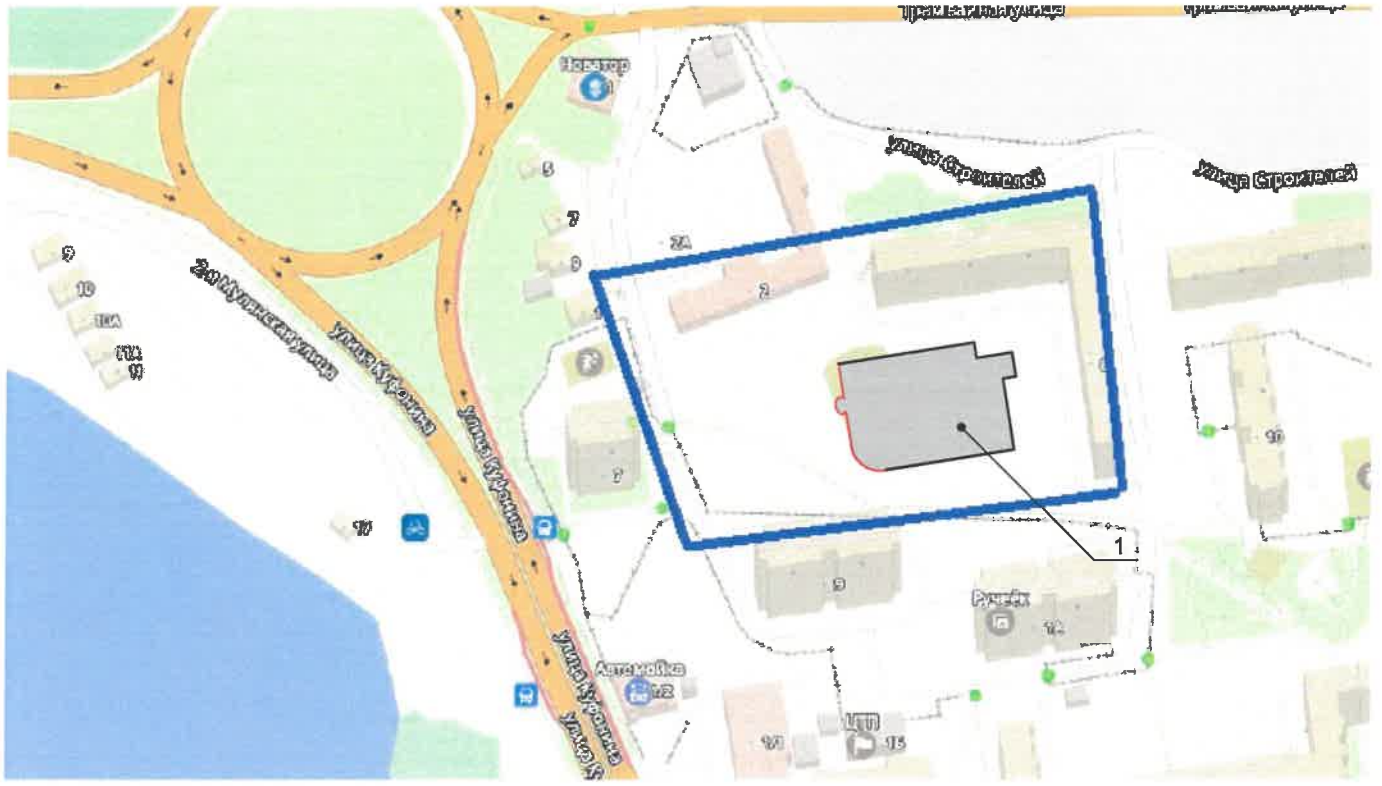
Инв. N подл.

**Инструкция о порядке производства работ, связанных с окраской фасадов и всех наружных частей зданий, сооружений, строений, расположенных на территории города Перми**

План координационных осей



Ситуационный план-схема с размещением объекта



Условные обозначения:

- — фасады с местами размещения средств размещения информации, рекламных конструкций
- 1 — спортивный комплекс с плавательным бассейном по адресу: г. Пермь, Держинский район, ул. Шпальная, №2

1. Окраска (отделка) фасадов и всех наружных частей зданий, сооружений, строений, расположенных на территории города Перми, может производиться лишь на основании паспорта внешнего облика объекта капитального строительства (колерного паспорта), согласованного департаментом градостроительства и архитектуры администрации г.Перми (далее - ДГА).
2. До начала процесса окраски (отделки) здания или какого-либо сооружения должны быть произведены работы по капитальному ремонту всех без исключения наружных частей его, подлежащих окраске.
3. До начала ремонта зданий, имеющих газосветовую рекламу, сообщить рекламораспространителю о предстоящих работах на фасаде здания с целью сохранения вывесок либо их демонтажу.
4. Полуразрушенные и разрушенные архитектурные художественно-скульптурные детали здания, карнизы, колонны, пилястры, капители, фризы, тяги, лепные украшения, барельефы, мозаика, художественная роспись подлежат обязательному восстановлению в своем первоначальном виде.  
Категорически запрещается производить окраску здания без предварительного восстановления указанных деталей.
5. Металлические поверхности отдельных частей здания, чугунные решетки, перила балконов и лестниц, кронштейны, дверные и оконные приборы, архитектурно-художественные детали перед окраской очищаются от грязи, ржавчины, старой краски и покрываются вновь лишь масляной краской.
6. В соответствии с выданными образцами цвета (колерами) на окраску (отделку) здания организация, производящая ремонт здания, составляет пробные образцы цвета, которые наносятся на видное место стены.
7. Проверку и согласование пробного образца цвета (колера), а также готовности поверхности стены и отдельных наружных частей здания к окраске производит уполномоченный представитель ДГА г.Перми. Без указанной проверки и согласования производить окраску (отделку) фасада категорически воспрещается.
8. Домууправления, организации и учреждения, производящие окраску (отделку) и связанный с нею ремонт здания, несут полную ответственность за точное выполнение настоящей инструкции и привлекаются к ответственности за ее нарушение.
9. Цветовая гамма размещения информации должна гармонировать с основным колористическим решением фасадов здания.
10. По всем вопросам, связанным с производством работ, необходимо обращаться в ДГА по адресу: г.Пермь, ул.Сибирская, 15, каб 315, тел.212-76-98).

СОГЛАСОВАНО:




СОГЛАСОВАНО:

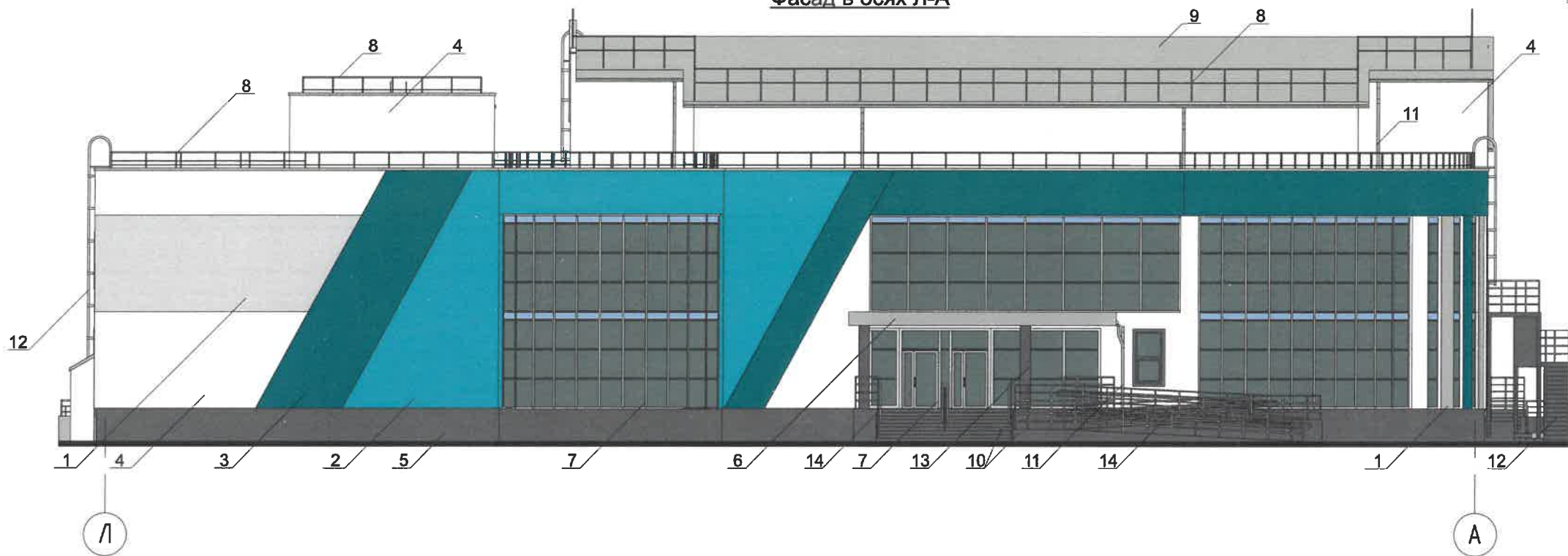
Взамен инв. N

Подпись и дата

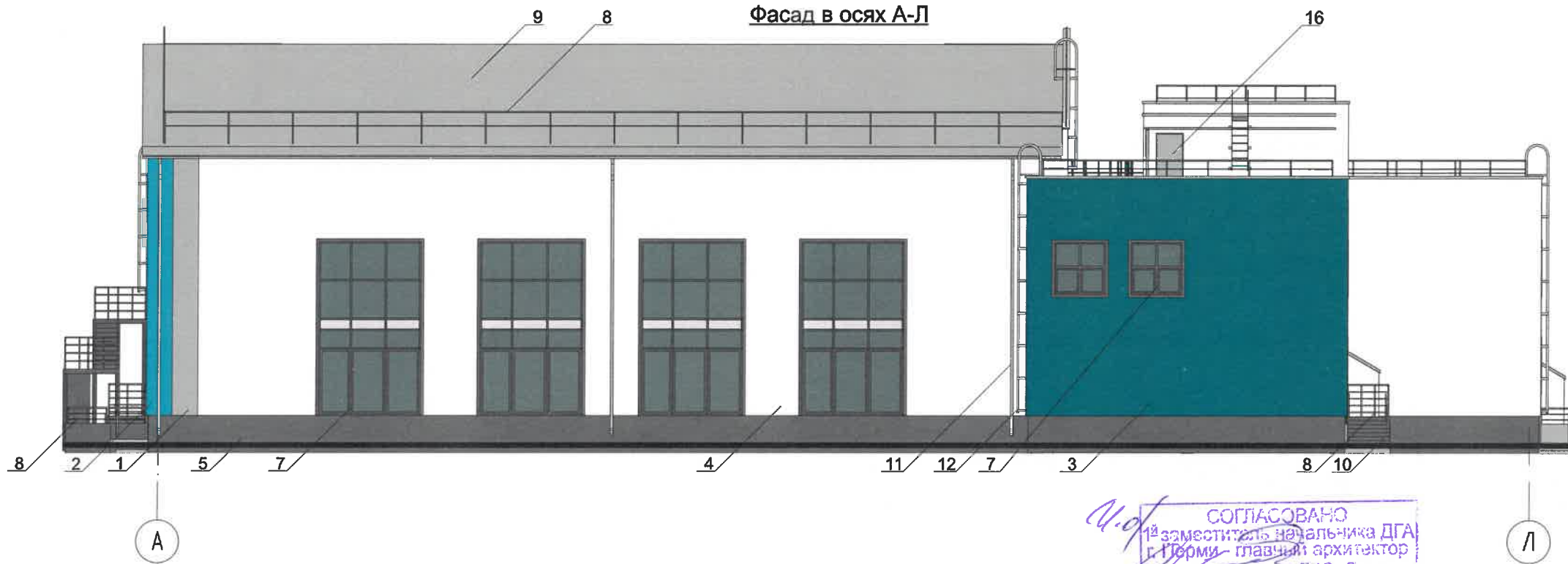
Инв. N подл.

						<b>01-343-19-AP</b>			
						Колерный паспорт объекта капитального строительства по ул. Шпальная, № 2, Дзержинского района г. Перми			
Изм.	Кол.уч.	Лист	N док.	Подпись	Дата	Строительство спортивного комплекса с плавательным бассейном в микрорайоне Парковый	Стадия	Лист	Листов
Разраб.		Чебышева А.В.		<i>А.В. Чебышева</i>	12.2020		П	3	
Проверил		Зеленина Л.В.		<i>Л.В. Зеленина</i>	12.2020	Визуализация	ООО "НПТИ "ОРТЭКС" г. Пермь		

Фасад в осях Л-А



Фасад в осях А-Л



Условные обозначения:

1/ Выноска и номер позиции согласно ведомости отделки фасадов на листе 1

А Условная координационная ось здания

Примечания:

1. В случае, если наружные лестницы при дополнительно устроенных входах в общественные помещения здания выходят за границы предоставленного земельного участка и красные линии квартала, то устройство дополнительных или переустройство существующих входных групп требует получения разрешения в установленном порядке;
2. В случае устройства или переустройства (перепланировки, ремонта, реконструкции) помещений общественного назначения, их входных групп в обязательном порядке должны быть предусмотрены мероприятия по обеспечению доступности данных помещений для маломобильных групп населения, включая инвалидов, использующих кресла-коляски и собак-проводников (далее - МГН) в соответствии с требованиями СП 59.13330.2016 Свод правил. Доступность зданий и сооружений для маломобильных групп населения. Данный свод правил касается функционально-планировочных элементов зданий и сооружений, их участков или отдельных помещений, доступных для МГН (входные узлы, коммуникации, пути эвакуации, помещения и зоны обслуживания, а так же их информационное и инженерное обустройство). В частности, лестницы при входах в общественные помещения должны дублироваться пандусами с уклоном не более 1:20 (5%) или иными средствами подъема (подъемные платформы, лифты и т.д.). Согласно вышеуказанному Своду правил наружные лестницы и пандусы должны иметь поручни с учетом технических требований к опорным стационарным устройствам по ГОСТ Р 51261; размеры входной площадки при открывании дверей наружу должны быть не менее 1,4x2,0 или 1,5x1,85; размеры входной площадки с пандусом не менее 2,2x2,2 м.

СОГЛАСОВАНО  
 14 заместитель начальника ДГА  
 г. Пермь главный архитектор  
 Д.Ю. Лапшин  
 15.12.2020  
 Корасев

01-343-19-AP

Колерный паспорт объекта капитального строительства по ул. Шпальная, № 2, Дзержинского района г. Перми

Изм.	Кол.уч	Лист	№ док.	Подпись	Дата
Разраб.		Чебышева А.В.		<i>А.В. Чебышева</i>	12.2020
Проверил		Зеленина Л.В.		<i>Л.В. Зеленина</i>	12.2020

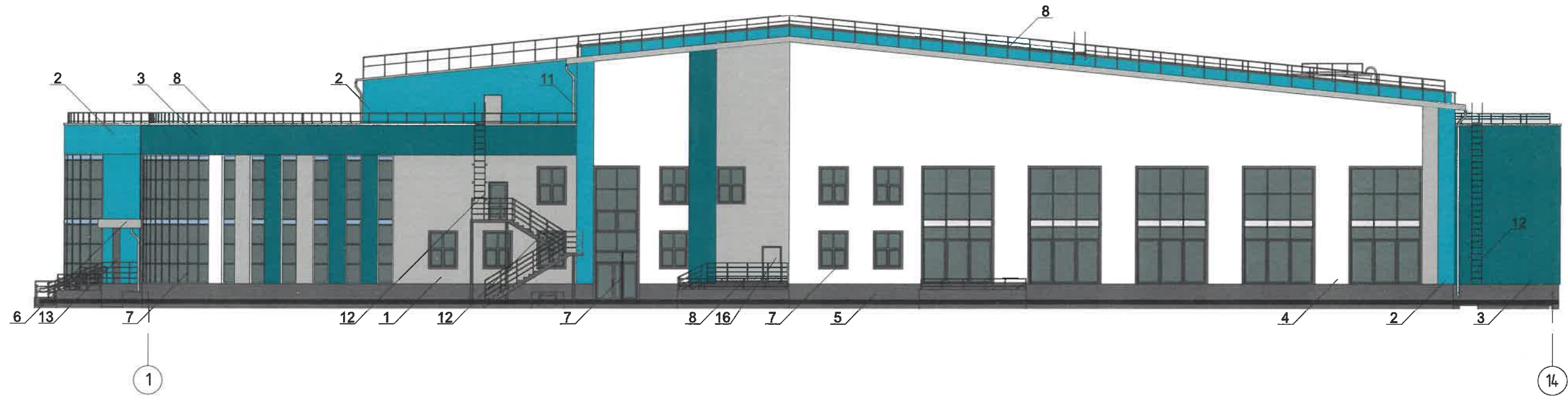
Строительство спортивного комплекса с плавательным бассейном в микрорайоне Парковый

Стадия	Лист	Листов
П	4	

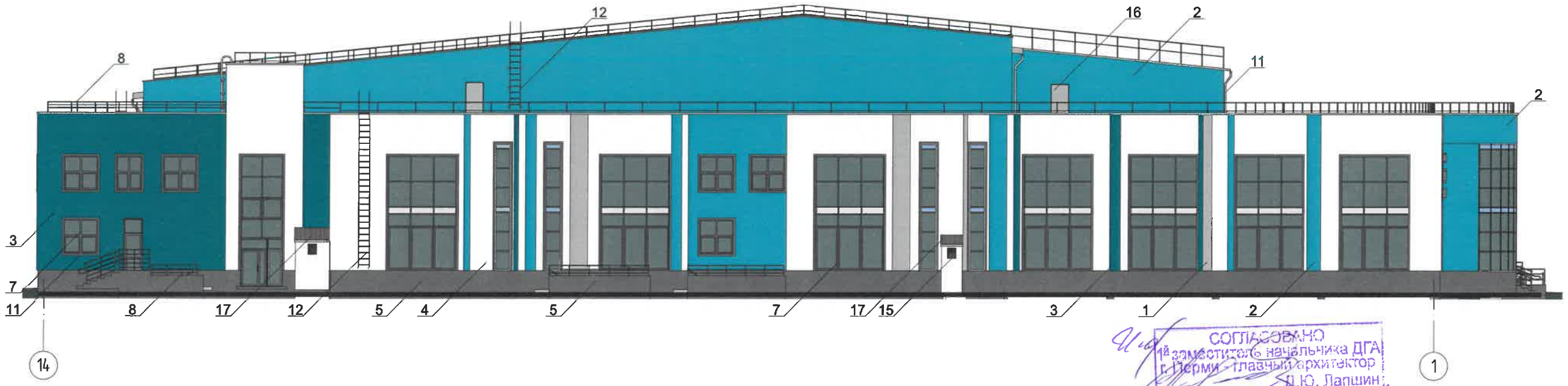
Фасад в осях Л-А, А-Л

ООО "НПТИ "ОРТЭКС" г. Пермь

Фасад в осях 1-14



Фасад в осях 14-1



СОГЛАСОВАНО  
 18 заместителем начальника ДГА  
 г. Перми - главный архитектор  
 Д.Ю. Лапшин  
 15/01/2021  
 Гарасев

СОГЛАСОВАНО:

Взамен инв. N  
 Подпись и дата  
 Инв. N подл.

Условные обозначения:

1/ Выноска и номер позиции согласно ведомости отделки фасадов на листе 1

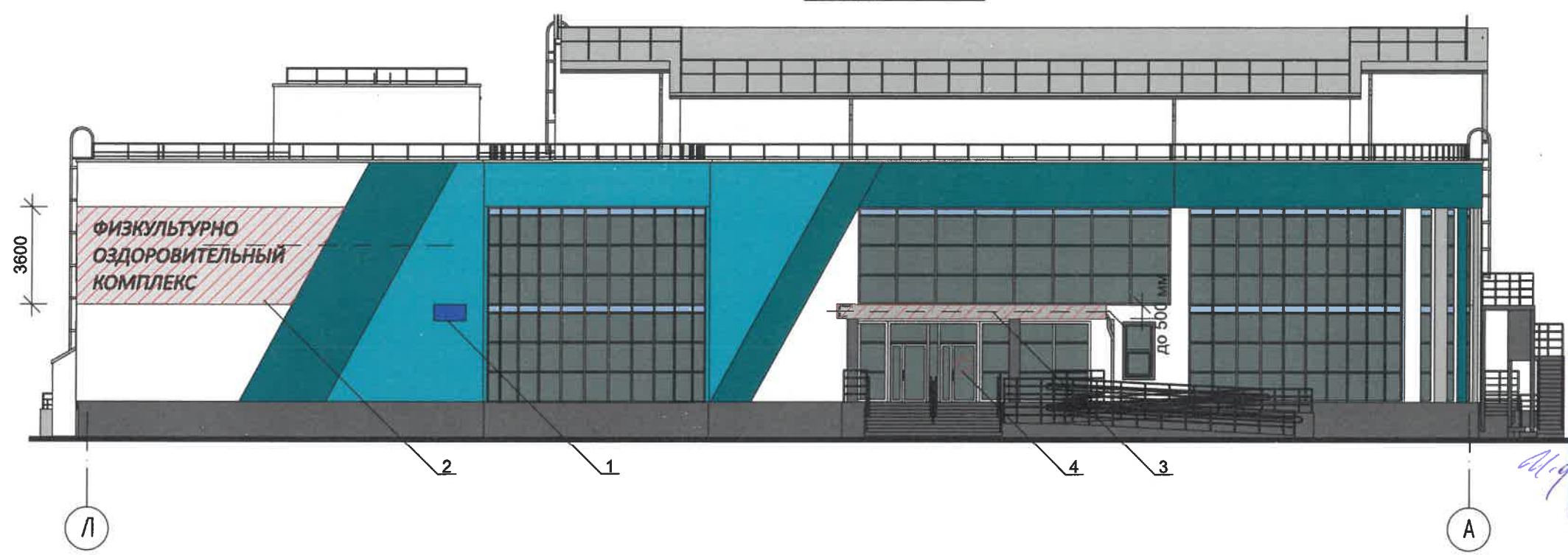
А Условная координационная ось здания

Примечания:  
 1. Размещение дополнительного оборудования кондиционеры, вентиляция на фасаде здания не предусматривается.

Изм.	Кол.уч	Лист	N док.	Подпись	Дата
Разраб.		Чебышева А.В.		<i>Чебышева</i>	12.2020
Проверил		Зеленина Л.В.		<i>Зеленина</i>	12.2020

<b>01-343-19-AP</b>		
Колерный паспорт объекта капитального строительства по ул. Шпальная, № 2, Дзержинского района г. Перми		
Стадия	Лист	Листов
П	5	
Фасад в осях 1-14, 14-1		ООО "НПТИ "ОРТЭКС" г. Пермь

Фасад в осях Л-А



Управление архитектуры и городского дизайна  
ДГА администрации г.Перми  
**СООТВЕТСТВУЕТ АРХИТЕКТУРНОМУ  
ОБЛИКУ ГОРОДА ПЕРМИ**  
«15» 01 / 2021  
Подпись: *А.И. Карасев*

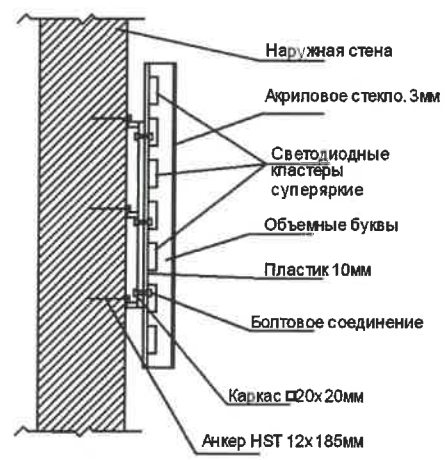
Ведомость средств размещения информации, рекламных конструкций

№	Тип объекта, материал, способы крепления	Цвет	Наличие подсветки
1	Указатель с наименованием улицы и номером дома (здания). Пластик, металл (пункт 11.4.2 решение пермской городской думы от 15.12.2020 №277)	Синий R-(0), G-(20), B-(120), белый.	Возможна внутренняя подсветка
2	Вывеска - объемные буквы и/или логотипы без подложки на металлических направляющих в цвет фасада на стене здания. Металл, пластик, пленки	RAL 7012 R-(89), G-(97), B-(99)	Внешняя или внутренняя, светодиодами
3	Вывеска - объемные буквы и /или логотипы без подложки на металлических направляющих на козырьке. Металл, пластик, пленки	RAL 7012 R-(89), G-(97), B-(99)	Внешняя или внутренняя, светодиодами
4	Информационная табличка (режимник). Одиночная (500x700). Оргстекло, пластик, металл	Фирменные цвета	Без подсветки

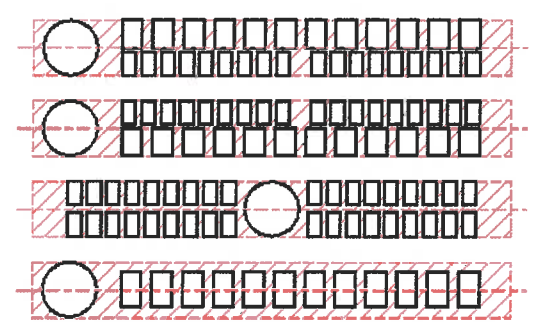
- Условные обозначения:
- 1/ — Выноска и номер позиции согласно ведомости размещения информации, рекламных конструкций
  - ▨ Место допустимого размещения средств размещения информации, рекламных конструкций
  - — — Единая горизонтальная ось средств размещения информации, рекламных конструкций

						<b>01-343-19-AP</b>			
						Колерный паспорт объекта капитального строительства по ул. Шпальная, № 2, Дзержинского района г. Перми			
Изм.	Кол.уч.	Лист	№ док.	Подпись	Дата	Строительство спортивного комплекса с плавательным бассейном в микрорайоне Парковый	Стадия	Лист	Листов
Разраб.		Чебышева А.В.		<i>А.В.</i>	12.2020		П	6	
Проверил		Зеленина Л.В.		<i>Л.В.</i>	12.2020	Размещение средств размещения информации, рекламных конструкций	ООО "НПТИ "ОРТЭК" г. Пермь		

Узел крепления средств размещения информации



Схемы компоновки объемных букв и/или логотипов, относительно оси и места размещения средств размещения информации



Условия размещения средств размещения информации, рекламных конструкций

- Единая горизонтальная ось - это условная прямая линия, относительно которой располагаются средства размещения информации. Местоположение оси на фасаде определяется как половина расстояния между верхним и нижним архитектурным элементом (окна, наличники, карниз, фриз и др.) выделяющимися (западающим, выступающим) из плоскости стены.
- Размещение вывесок и рекламных конструкций должно осуществляться в границах места допустимого размещения средств размещения информации, рекламных конструкций, установленных данным колерным паспортом объекта капитального строительства.
- Размещение вывесок по отношению друг к другу, их конфигурация, наполненность информацией должны соответствовать Стандартным требованиям к вывескам, их размещению и эксплуатации (далее - Стандартные требования), утвержденным Решением Пермской городской Думы от 15.12.2020 № 277.
- В случае, если планируемые к размещению вывески не соответствуют Стандартным требованиям и действующему колерному паспорту, требуется внесение изменений в колерный паспорт путем разработки нового колерного паспорта.
- Максимальный размер информационных табличек - 700x500 мм (пункт 2.13 Стандартных требований).
- Узел крепления каждого типа средства размещения информации разрабатывается отдельным рабочим проектом.
- В случае размещения рекламной конструкции на фасаде здания, строения, сооружения, такая конструкция должна быть отражена в составе нового колерного пспорта, а ее размещение должно осуществляться в соответствии с действующим порядком установки и эксплуатации рекламных конструкций на территории города Перми, утвержденным решением Пермской городской Думы, с последующим получением разрешения на установку и эксплуатации рекламной конструкции в установленном порядке.

СОГЛАСОВАНО:

Ивл. N подл. Подпись и дата Взамен инв. N

Позиция согласно ведомости отделки фасадов	RAL7047	C	0	
		M	0	
Y		5		
K		20		
R		207		
G		208		
B		207		
1, 6, 8, 11, 16, 17				

Позиция согласно ведомости отделки фасадов	RAL7012	C	20	
		M	0	
Y		10		
K		80		
R		89		
G		97		
B		99		
7, 12, 13				

Позиция согласно ведомости отделки фасадов	RAL6027	C	60	
		M	0	
Y		30		
K		0		
R		129		
G		192		
B		187		
2				

Позиция согласно ведомости отделки фасадов	RAL9003	C	0	
		M	0	
Y		0		
K		0		
R		244		
G		248		
B		244		
4, 15				

Позиция согласно ведомости отделки фасадов	RAL5018	C	90	
		M	10	
Y		40		
K		10		
R		33		
G		136		
B		143		
3				

СОГЛАСОВАНО  
 и.о. заместителя начальника ДГА  
 г. Пермь - главный архитектор  
 Д.Ю. Лапшин  
 Карасев

СОГЛАСОВАНО:

Инв. N подл.	Подпись и дата	Взамен инв. N

						<b>01-343-19-AP</b>			
						Колерный паспорт объекта капитального строительства по ул. Шпальная, № 2, Дзержинского района г. Перми			
Изм.	Кол.уч	Лист	N док.	Подпись	Дата	Строительство спортивного комплекса с плавательным бассейном в микрорайоне Парковый	Стадия	Лист	Листов
Разраб.	Чебышева А.В.			<i>А.В. Чебышева</i>	12.2020		П	7	
Проверил	Зеленина Л.В.			<i>Л.В. Зеленина</i>	12.2020	Эталоны колеров	ООО "НПТИ "ОРТЭКС" г. Пермь		