

ИП Пермяков В.И.

от 13.01.2021 №059-22-01-26-37

Заказчик: ИП Табаков И.В.

**ПАСПОРТ ВНЕШНЕГО ОБЛИКА ОБЪЕКТА КАПИТАЛЬНОГО СТРОИТЕЛЬСТВА
(КОЛЕРНЫЙ ПАСПОРТ)**

АДРЕС ОБЪЕКТА: г. Пермь, административный район Дзержинский,
ул. Плеханова, здание (строение) №39

11 - 01 - 2021 - ОФ

ПЕРМЬ 2021 г.

Ведомость чертежей

ЛИСТ	НАИМЕНОВАНИЕ	ПРИМЕЧАНИЯ
1	Общие данные (начало)	
2	Общие данные (продолжение)	
3	Существующее состояние фасадов	
4	Главный фасад со стороны ул. Пермская	
5	Главный фасад со стороны ул. Плеханова	
6-7	Дворовой фасад	
8	Боковой фасад	
9-11	Размещение средств размещения информации, рекламных конструкций	
12	Эталоны колеров	

Пояснительная записка

Объект капитального строительства – 4-этажное жилое здание с помещениями торгового назначения на первом этаже по адресу: г. Пермь, Дзержинский р-н, ул. Плеханова, 39;
 Год постройки и ввода в эксплуатацию: 1958;
 Нахождение в границах зон объектов культурного наследия: согласно Приказу министерства культуры, молодежной политики и массовых коммуникаций Пермского края СЭД-27-01-10-1030 от 08.12.15 рассматриваемый объект капитального строительства расположен в границах зон ОКН регионального значения - достопримечательного места «Проспект им. Ленина»;
 В плане здание П-образной конфигурации;
 Несущие стены: кирпич;
 Кровля: скатная;
 Ранее разработанные колерные паспорта: от 17.10.2019 № 059-22-01-26-6685.

Настоящим колерным паспортом:

Предусматривается согласование места размещения вывески «Зоомагазин ZOOclub»;
 Устанавливаются места размещения средств размещения информации, рекламных конструкций;
 Определяются типы отделки и цветовые решения фасадов;
 Определяются места размещения дополнительного оборудования;
 Раздел «Архитектурно-художественная подсветка» не подготавливался.

Предметом согласования данного колерного паспорта являются: принятые цветовые решения элементов фасада, применяемые материалы существующего объекта недвижимости, а также определение возможных типов размещения средств размещения информации на нем. Средства размещения информации, рекламные конструкции, не соответствующие типу и местам их возможного размещения, подлежат демонтажу.
 В соответствии с Градостроительным кодексом Российской Федерации, решением Пермской городской Думы от 15.12.2020 № 277 «Об утверждении Правил благоустройства территории города Перми» и постановлением администрации города Перми от 22.02.2017 № 130 «Об утверждении формы и Порядка согласования паспорта внешнего облика объекта капитального строительства (колерного паспорта)» проекты колерных паспортов либо проекты изменений в колерные паспорта не являются разрешительной документацией на строительство, реконструкцию объекта капитального строительства; не являются правовым основанием на устройство пристроек, навесов, козырьков.

До начала проведения работ по реконструкции, ремонту объекта необходимо разработать и согласовать с органом исполнительной власти, осуществляющим функции в области охраны объектов культурного наследия, раздел об обеспечении сохранности объекта культурного наследия в соответствии с п.2 ст. 36 Федерального закона от 25.06.2002 №73-ФЗ «Об объектах культурного наследия (памятников истории и культуры) народов Российской Федерации».

Ведомость отделки фасадов

ПОЗ.	ЭЛЕМЕНТ ФАСАДА	ЭТАЛОН ЦВЕТА	ОБОЗНАЧ.	ВИД ОТДЕЛКИ	ПРИМ.
1	Отделка фасада		—	Красный кирпич	
2	Цоколь (Тип 1)		RAL 7040	Штукатурка, фасадная краска	
3	Цоколь (Тип 2)		RAL 9002	Керамогранит	
4	Цоколь (Тип 3)		—	Природный камень	
5	Оконные переплеты, дверные полотна		RAL 9003	Металлопластик	
6	Дверные полотна		RAL 8015 RAL 7040	Краска по металлическим поверхностям	
7	Отливы		RAL 9003	Оцинкованная сталь с полимерным покрытием	
8	Ограждения балконов, кровли		RAL 9004	Краска по металлическим поверхностям	
9	Перила		RAL 9002, 9004, 8016	Краска по металлическим поверхностям, краска по дереву	
10	Наружные лестницы, опорные стойки		RAL 7040 RAL 9004	Краска по металлическим поверхностям	
11	Ступени крылец		RAL 9006	Фасадная краска	
12	Козырьки (Тип 1)		RAL 9003	Композитный материал,	
13	Козырьки (Тип 2), колпаки воздухопроводов		RAL 7004 RAL 7021	Оцинкованная сталь, краска по металлическим поверхностям	
14	Воздуховоды, карнизы, балконные плиты, декоративные эл-ты фасада		RAL 9003	Штукатурка, фасадная краска	
15	Водосточные трубы		RAL 7004	Металл	
16	Слуховые окна		RAL 9003	Атмосферостойкая краска по дереву	
17	Кровля, кровля пристроя		RAL 7004	Металл	
18	Отделка пристроя, входной группы		RAL 9003	Штукатурка, фасадная краска	

СОГЛАСОВАНО
 заместитель начальника ДГА
 г. Перми - главный архитектор
 Д.Ю. Лапшин
 01.01.2021

						11 - 01 - 2021 - ОФ				
						Колерный паспорт объекта капитального строительства по ул. Плеханова, 39 в Дзержинском районе города Перми				
Изм.	Кол.уч.	Лист	Недок	Подпись	Дата	Жилое здание с помещениями торгового назначения на первом этаже		Стадия	Лист	Листов
						Общие данные (начало)		П	1	12
Выполнил	Пермяков В.				01.2021			ИП Пермяков В.И.		

**Инструкция о порядке производства работ,
связанных с окраской фасадов и всех наружных частей зданий, сооружений, строений,
расположенных на территории города Перми**

1. Окраска (отделка) фасадов и всех наружных частей зданий, сооружений, строений, расположенных на территории города Перми, может производиться лишь на основании паспорта внешнего облика объекта капитального строительства (колерного паспорта), согласованного департаментом градостроительства и архитектуры администрации г.Перми (далее – ДГА).
2. До начала процесса окраски (отделки) здания или какого-либо сооружения должны быть произведены работы по капитальному ремонту всех без исключения наружных частей его, подлежащих окраске.
3. До начала ремонта зданий, имеющих газосветовую рекламу, сообщить рекламораспространителю о предстоящих работах на фасаде здания с целью сохранения вывесок либо их демонтажу.
4. Полуразрушенные и разрушенные архитектурные художественно-скульптурные детали здания, карнизы, колонны, пилястры, капители, фризы, тяги, лепные украшения, барельефы, мозаика, художественная роспись подлежат обязательному восстановлению в своем первоначальном виде. Категорически запрещается производить окраску здания без предварительного восстановления указанных деталей.
5. Металлические поверхности отдельных частей здания, чугунные решетки, перила балконов и лестниц, кронштейны, дверные и оконные приборы, архитектурно-художественные детали перед окраской очищаются от грязи, ржавчины, старой краски и покрываются вновь лишь масляной краской.
6. В соответствии с выданными образцами цвета (колерами) на окраску (отделку) здания организация, производящая ремонт здания, составляет пробные образцы цвета, которые наносятся на видное место стены.
7. Проверку и согласование пробного образца цвета (колера), а также готовности поверхности стены и отдельных наружных частей здания к окраске производит уполномоченный представитель ДГА г.Перми. Без указанной проверки и согласования производить окраску (отделку) фасада категорически воспрещается.
8. Домоуправления, организации и учреждения, производящие окраску (отделку) и связанный с ней ремонт здания, несут полную ответственность за точное выполнение настоящей инструкции и привлекаются к ответственности за ее нарушение.
9. Цветовая гамма размещения информации должна гармонизировать с основным колористическим решением фасадов здания.
10. По всем вопросам, связанным с производством работ, необходимо обращаться в ДГА по адресу: г.Пермь, ул.Сибирская, 15, каб 315, тел.212-76-98).

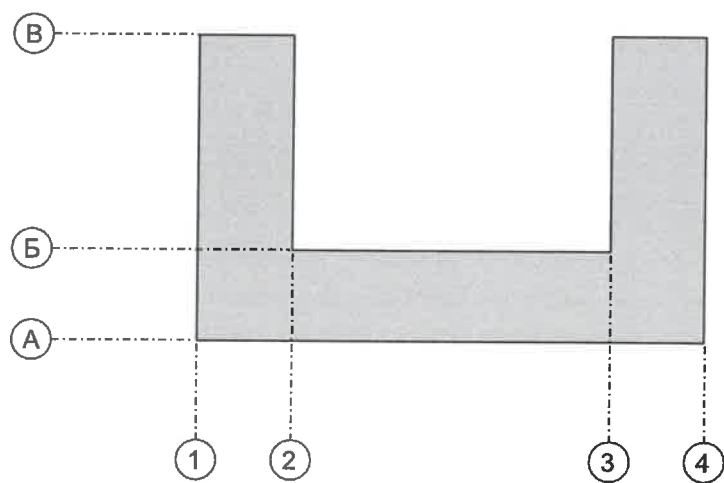
Ситуационный план



Условные обозначения

- 1 – Жилое здание с помещениями торгового назначения на первом этаже по ул. Плеханова, 39, в Дзержинском районе города Перми.
- Фасады с местами размещения средств размещения информации, рекламных конструкций

План координатных осей



Ведомость ссылочных и прилагаемых документов

ОБОЗНАЧЕНИЕ	НАИМЕНОВАНИЕ ССЫЛОЧНЫЕ ДОКУМЕНТЫ	ПРИМЕЧАНИЯ
Приказ от 08.12.2015 № СЭД-27-01-10-1030	«О включении выявленного объекта культурного наследия «Проспект им. Ленина» в Единый государственный реестр объектов культурного наследия (памятников истории и культуры) народов РФ»	
Постановление администрации г. Перми от 22.02.2017 №130	«Об утверждении формы и Порядка согласования паспорта внешнего облика объекта капитального строительства (колерного паспорта)»	
Решение Пермской городской Думы от 15.12.2020 №277	«Об утверждении правил благоустройства территории города Перми»	
от 17.10.2019 № 059-22-01-26-6685	Колерный паспорт объекта капитального строительства по ул. Плеханова, 39 в Дзержинском районе города Перми, разработанный ООО «Развитие», шифр 14-10/2019-Оф	согласовано 21.11.2019.

						11 - 01 - 2021 - ОФ				
						Колерный паспорт объекта капитального строительства по ул. Плеханова, 39 в Дзержинском районе города Перми				
Изм.	Кол.уч.	Лист	№док	Подпись	Дата	Жилое здание с помещениями торгового назначения на первом этаже		Стадия	Лист	Листов
						П		2	12	
Выполнил	Пермяков В.				01.2021	Общие данные (продолжение)		ИП Пермяков В.И.		

Главный фасад со стороны ул. Пермская



Главный фасад со стороны ул. Плеханова




Боковой фасад



Дворовой фасад



						11 - 01 - 2021 - ОФ			
						Колерный паспорт объекта капитального строительства по ул. Плеханова, 39 в Дзержинском районе города Перми			
Изм.	Кол.уч.	Лист	Недок	Подпись	Дата	Жилое здание с помещениями торгового назначения на первом этаже	Стадия	Лист	Листов
							П	3	12
Выполнил	Пермяков В.				01.2021	Существующее состояние фасадов	ИП Пермяков В.И.		



Условные обозначения

2 - Выноска и номер позиции согласно
Ведомости отделки фасадов на листе 1

СОГЛАСОВАНО
1^й заместитель начальника ДГА
г. Перми - главный архитектор
Д.Ю. Лапшин
20.01.21
Лапшин

						11 - 01 - 2021 - ОФ		
						Колерный паспорт объекта капитального строительства по ул. Плеханова, 39 в Дзержинском районе города Перми		
Изм.	Кол.уч.	Лист	№док	Подпись	Дата			
						Жилое здание с помещениями торгового назначения на первом этаже		
						Стадия	Лист	Листов
						П	4	12
Выполнил	Пермяков В.			<i>В.И. Пермяков</i>	01.2021	Главный фасад со стороны ул. Пермская		
						ИП Пермяков В.И.		



СОГЛАСОВАНО
 1^й заместитель начальника ДГА
 г. Перми - главный архитектор
 Д.Ю. Лапшин
 01.2021
Лапшин

Условные обозначения

2 - Выноска и номер позиции согласно Ведомости отделки фасадов на листе 1

ПРИМЕЧАНИЕ:

1. В случае, если наружные лестницы при дополнительно устроенных входах в общественные помещения здания выходят за границы предоставленного земельного участка и красные линии квартала, то устройство дополнительных или переустройство существующих входных групп требует получения разрешения в установленном порядке;

2. В случае устройства или переустройства (перепланировки, ремонта, реконструкции) помещений общественного назначения, их входных групп в обязательном порядке должны быть предусмотрены мероприятия по обеспечению доступности данных помещений для маломобильных групп населения, включая инвалидов, использующих кресла-коляски и собак-проводников (далее-МГН) в соответствии с требованиями СП 59.13330.2016 Свод правил. Доступность зданий и сооружений для маломобильных групп населения. Данный свод правил касается функционально-планировочных элементов зданий и сооружений, их участков или отдельных помещений, доступных для МГН (входные узлы, коммуникации, пути эвакуации, помещения и зоны обслуживания, а также их информационное и инженерное обустройство). В частности, лестницы при входах в общественные помещения должны дублироваться пандусами с уклоном не более 1:20 (5%) или иными средствами подъема (подъемные платформы, лифты и т.д.). Согласно вышеуказанному Своду правил наружные лестницы и пандусы должны иметь поручни с учетом технических требований к опорным стационарным устройствам по ГОСТ Р 51261; размеры входной площадки при открывании дверей наружу должны быть не менее 1,4 x 2,0 или 1,5 x 1,85; размеры входной площадки с пандусом не менее 2,2 x 2,2 м.

						11 - 01 - 2021 - ОФ			
						Колерный паспорт объекта капитального строительства по ул. Плеханова, 39 в Дзержинском районе города Перми			
Изм.	Кол.уч.	Лист	№ док	Подпись	Дата	Жилое здание с помещениями торгового назначения на первом этаже	Стадия	Лист	Листов
							П	5	12
Выполнил	Пермяков В.			<i>В.И. Пермяков</i>	01.2021	Главный фасад со стороны ул. Плеханова	ИП Пермяков В.И.		






СОГЛАСОВАНО
 1^й заместитель начальника ДГА
 г. Перми - главный архитектор
 Д.Ю. Лапшин
 20.01.2021
Лапшин

ПРИМЕЧАНИЕ:

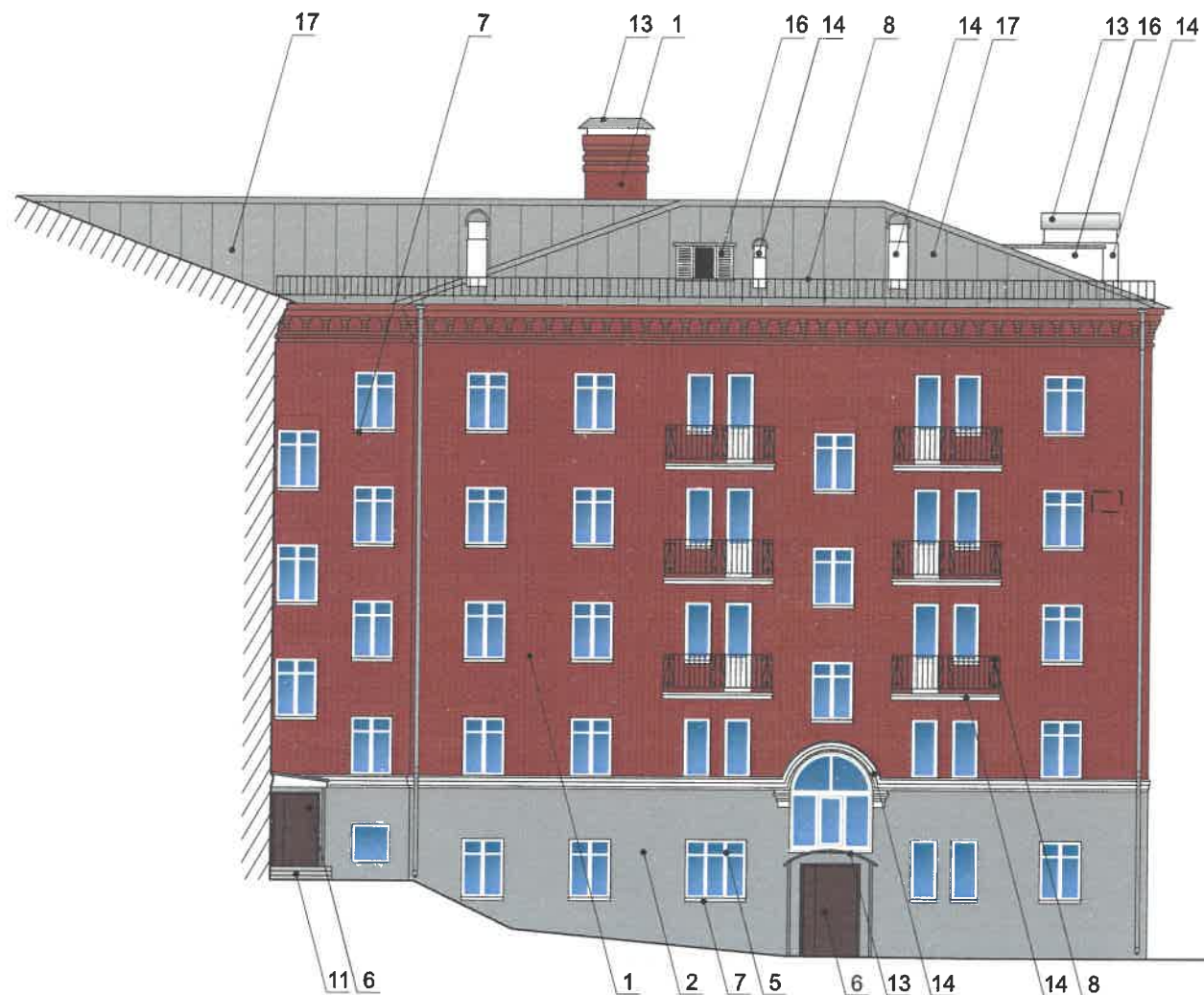
1. Дополнительное оборудование - размещаемые на фасадах здания, строения, сооружения системы технического обеспечения эксплуатации зданий, строений сооружений (наружные блоки систем кондиционирования и вентиляции, маскирующие ограждения (экраны, решетки), вентиляционные трубопроводы, антенны, видекамеры наружного наблюдения, электрощиты, кабельные линии, иное подобное оборудование), защитные устройства (решетки, рольставни), почтовые ящики, часы, банкоматы, элементы архитектурно-художественной подсветки, флагштоки и иное оборудование.
2. Размещение дополнительного оборудования, дополнительных элементов и устройств на фасадах объектов капитального строительства допускается при соблюдении следующих условий:
 - соответствие размещения дополнительного оборудования архитектурному решению фасадов, предусмотренному проектной документацией, в соответствии с которой осуществлено строительство (реконструкция) Объекта, с привязкой к единой (вертикальной, горизонтальной) системе осей фасадов;
 - единая горизонтальная ось - условная прямая линия. Определяется как половина расстояния между верхним и нижним архитектурным элементом (окна, наличники, карниз, фриз и другие), выделяющимся (западающим, выступающим) из плоскости стены;
 - единая вертикальная ось - условная прямая линия. Определяется как половина расстояния между границами одного архитектурного элемента (окна, двери, колонны) либо между двумя архитектурными элементами (окна, двери, колонны);
 - комплексное решение размещения оборудования - единое архитектурное и цветовое решение (в том числе размер, форма, материал);
 - размещение дополнительного оборудования на архитектурных деталях, элементах декора, поверхностях с ценной архитектурной отделкой, а также крепление, ведущее к повреждению архитектурных поверхностей, не допускаются

Условные обозначения

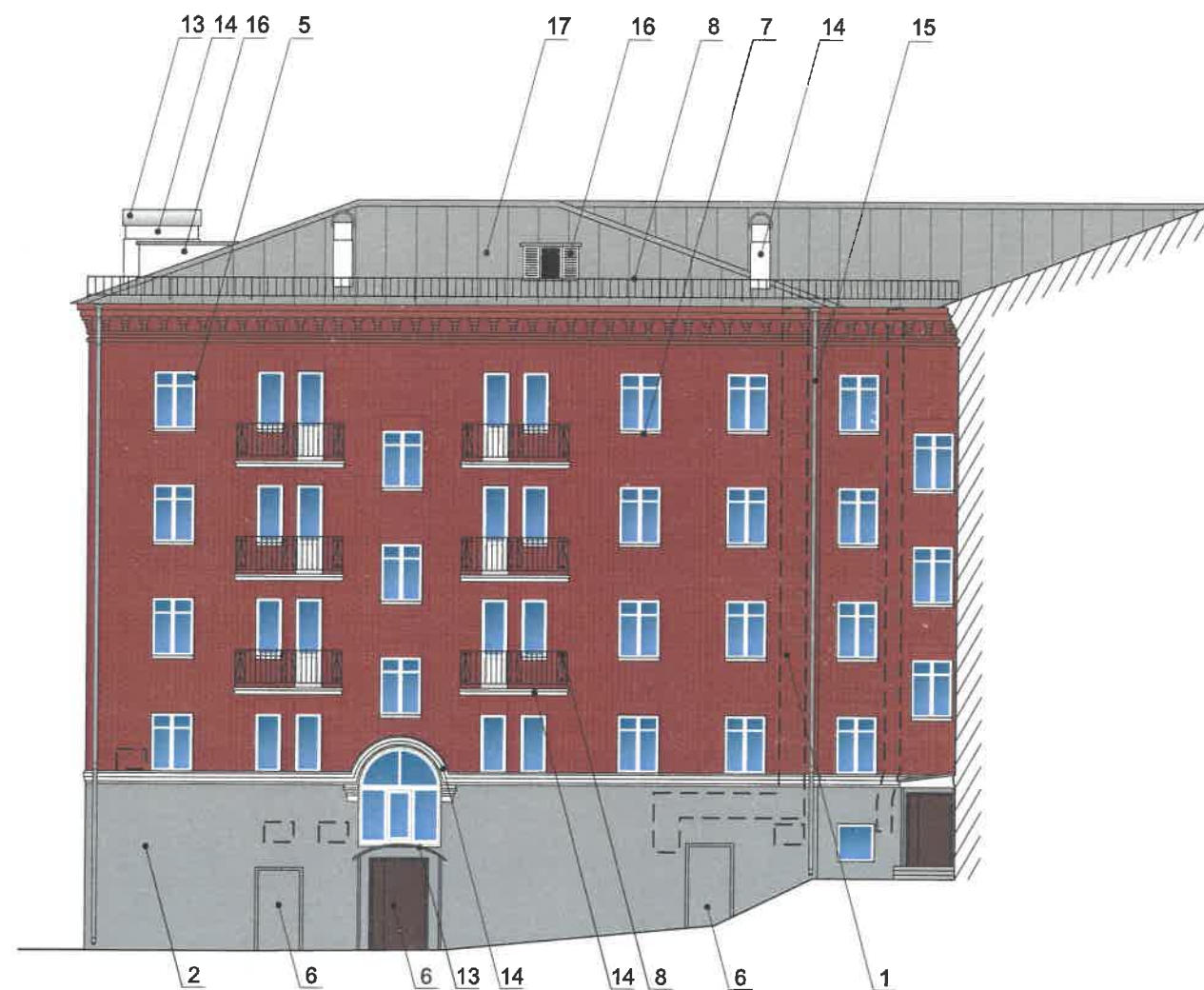
- Место для размещения дополнительного оборудования
- 2 - Выноска и номер позиции согласно Ведомости отделки фасадов на листе 1

						11 - 01 - 2021 - ОФ			
						Коперный паспорт объекта капитального строительства по ул. Плеханова, 39 в Дзержинском районе города Перми			
Изм.	Кол.уч	Лист	Недок	Подпись	Дата	Жилое здание с помещениями торгового назначения на первом этаже	Стадия	Лист	Листов
					01.2021	П	6	12	
Выполнил						Пермяков В.		ИП Пермяков В.И.	
						Дворовой фасад			

Дворовой фасад в ося Б-В



Дворовой фасад в ося В-Б



СОГЛАСОВАНО
1^й заместитель начальника ДГА
г. Перми - главный архитектор
Д.Ю. Лапшин
18.01.2021
Лапшин

ПРИМЕЧАНИЕ:

1. Дополнительное оборудование - размещаемые на фасадах здания, строения, сооружения системы технического обеспечения эксплуатации зданий, строений сооружений (наружные блоки систем кондиционирования и вентиляции, маскирующие ограждения (экраны, решетки), вентиляционные трубопроводы, антенны, видеокамеры наружного наблюдения, электрощиты, кабельные линии, иное подобное оборудование), защитные устройства (решетки, рольставни), почтовые ящики, часы, банкоматы, элементы архитектурно-художественной подсветки, флагштоки и иное оборудование.

2. Размещение дополнительного оборудования, дополнительных элементов и устройств на фасадах объектов капитального строительства допускается при соблюдении следующих условий:

- соответствие размещения дополнительного оборудования архитектурному решению фасадов, предусмотренному проектной документацией, в соответствии с которой осуществлено строительство (реконструкция) Объекта, с привязкой к единой (вертикальной, горизонтальной) системе осей фасадов;

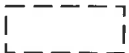
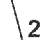
- единая горизонтальная ось - условная прямая линия. Определяется как половина расстояния между верхним и нижним архитектурным элементом (окна, наличники, карниз, фриз и другие), выделяющимся (западающим, выступающим) из плоскости стены;


- единая вертикальная ось - условная прямая линия. Определяется как половина расстояния между границами одного архитектурного элемента (окна, двери, колонны) либо между двумя архитектурными элементами (окна, двери, колонны);

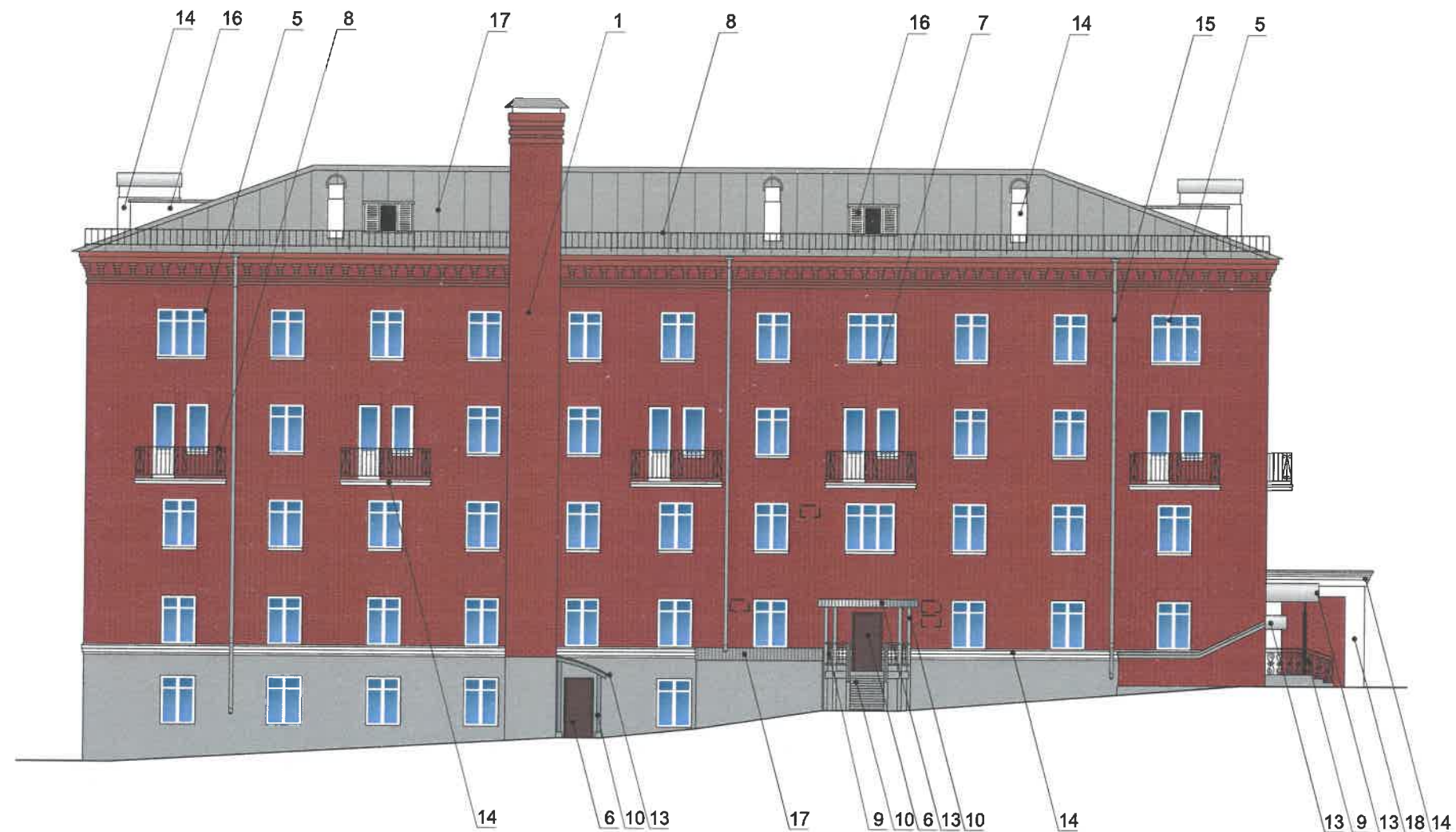
- комплексное решение размещения оборудования - единое архитектурное и цветковое решение (в том числе размер, форма, материал);

- размещение дополнительного оборудования на архитектурных деталях, элементах декора, поверхностях с ценной архитектурной отделкой, а также крепление, ведущее к повреждению архитектурных поверхностей, не допускаются

Условные обозначения

-  - Место для размещения дополнительного оборудования
-  - Выноска и номер позиции согласно Ведомости отделки фасадов на листе 1

						11 - 01 - 2021 - ОФ			
						Коперный паспорт объекта капитального строительства по ул. Плеханова, 39 в Дзержинском районе города Перми			
Изм.	Кол.уч.	Лист	Недок	Подпись	Дата	Жилое здание с помещениями торгового назначения на первом этаже	Стадия	Лист	Листов
							П	7	12
Выполнил	Пермяков В.				01.2021	Дворовой фасад	ИП Пермяков В.И.		



ПРИМЕЧАНИЕ:

- Дополнительное оборудование - размещаемые на фасадах здания, строения, сооружения системы технического обеспечения эксплуатации зданий, строений сооружений (наружные блоки систем кондиционирования и вентиляции, маскирующие ограждения (экраны, решетки), вентиляционные трубопроводы, антенны, видеокamеры наружного наблюдения, электрощиты, кабельные линии, иное подобное оборудование), защитные устройства (решетки, рольставни), почтовые ящики, часы, банкоматы, элементы архитектурно-художественной подсветки, флагштоки и иное оборудование.
- Размещение дополнительного оборудования, дополнительных элементов и устройств на фасадах объектов капитального строительства допускается при соблюдении следующих условий:
 - соответствие размещения дополнительного оборудования архитектурному решению фасадов, предусмотренному проектной документацией, в соответствии с которой осуществлено строительство (реконструкция) Объекта, с привязкой к единой (вертикальной, горизонтальной) системе осей фасадов;
 - единая горизонтальная ось - условная прямая линия. Определяется как половина расстояния между верхним и нижним архитектурным элементом (окна, наличники, карниз, фриз и другие), выделяющимся (западающим, выступающим) из плоскости стены;
 - единая вертикальная ось - условная прямая линия. Определяется как половина расстояния между границами одного архитектурного элемента (окна, двери, колонны) либо между двумя архитектурными элементами (окна, двери, колонны);
 - комплексное решение размещения оборудования - единое архитектурное и цветовое решение (в том числе размер, форма, материал);
 - размещение дополнительного оборудования на архитектурных деталях, элементах декора, поверхностях с ценной архитектурной отделкой, а также крепление, ведущее к повреждению архитектурных поверхностей, не допускаются

Условные обозначения

- Место для размещения дополнительного оборудования
- Выноска и номер позиции согласно Ведомости отделки фасадов на листе 1

СОГЛАСОВАНО
 1^й заместитель начальника ДГА
 г. Перми - главный архитектор
 Д.Ю. Лапшин
 01.2021 г.
Кафеев

						11 - 01 - 2021 - ОФ			
						Колерный паспорт объекта капитального строительства по ул. Плеханова, 39 в Дзержинском районе города Перми			
Изм.	Кол.уч.	Лист	№ док.	Подпись	Дата	Жилое здание с помещениями торгового назначения на первом этаже	Стадия	Лист	Листов
							П	8	12
Выполнил		Пермяков В.			01.2021	Боковой фасад	ИП Пермяков В.И.		



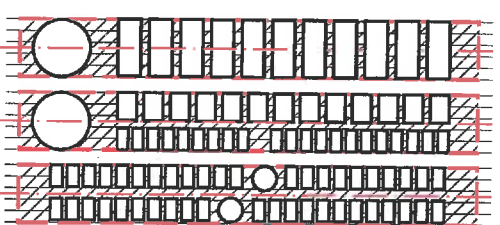
Пример крепления вывески к стене здания



Пример крепления вывески на козырек здания



Схемы компоновки объемных букв и/или логотипов, знаков относительно оси размещения средств размещения информации, рекламных конструкций



Пример группировки табличек



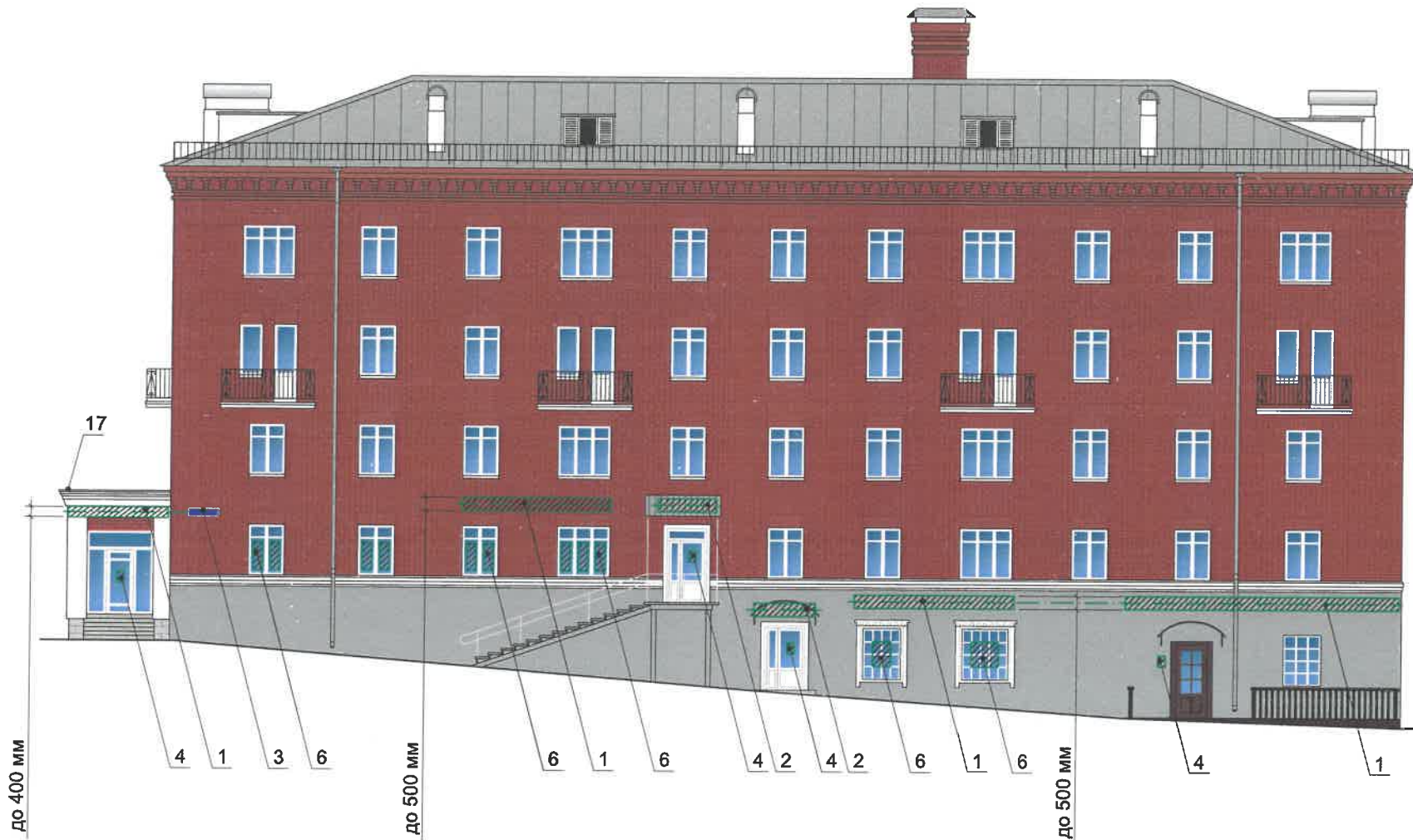
Условные обозначения

- 2 - Выноска и номер позиции согласно ведомости средств размещения информации, рекламных конструкций
- места допустимого размещения средств размещения информации, рекламных конструкций
- единая горизонтальная ось размещения средств размещения информации, рекламных конструкций

Ведомость средств размещения информации, рекламных конструкций

№	тип объекта, материал, способы крепления	цвет (с указанием RAL)	наличие подсветки
1	Вывеска - объемные буквы и/или логотипы, без подложки на металлических направляющих в цвет фасада на стене здания. Выполнена из металла, пластика, органического стекла.	фирменные цвета	Внутренняя или контурная, светодиодами
2	Вывеска - объемные буквы и/или логотипы, без подложки на металлических направляющих на козырьке. Выполнена из металла, пластика, органического стекла.	фирменные цвета	Внутренняя или контурная, светодиодами
3	Указатель с наименованием улицы и номером дома (здания). Металл, пластик, оргстекло.	RAL 9003 (белый) RAL 5005 (синий)	Отсутствует
4	Информационная табличка (режимник). Одиночная (не более 500x700 мм) или модульная. Металл, пластик, оргстекло.	фирменные цвета	Отсутствует
5	Вывеска - объемные буквы и/или логотипы, без подложки на металлических направляющих в цвет фасада на крыше пристроя. Выполнена из металла, пластика, органического стекла.	фирменные цвета	Внутренняя, светодиодами
6	Оклейка витрины (допустимо несплошное написание информации, состоящей из графической и (или) текстовой частей, занимающей не более 30 % площади одного членения поля остекления) или сплошные вывески в витринах (не должны превышать по высоте половину высоты витрины, а по ширине - половину ширины витрины и должны отступать от остекления не менее чем на 150 мм)	фирменные цвета	Отсутствует
7	Вывеска - объемные буквы и/или логотипы на металлических направляющих на козырьке. Выполнена из металла, пластика, органического стекла.	фирменные цвета	Внутренняя или контурная, светодиодами

						11 - 01 - 2021 - ОФ		
						Колерный паспорт объекта капитального строительства по ул. Плеханова, 39 в Дзержинском районе города Перми		
Изм.	Кол.уч.	Лист	Недок	Подпись	Дата	Жилое здание с помещениями торгового назначения на первом этаже		
						Стадия	Лист	Листов
						П	9	12
Выполнил	Пермяков В.				01.2021	Размещение средств размещения информации, рекламных конструкций		
						ИП Пермяков В.И.		



Управление архитектуры и городского дизайна
ДГА администрации г.Перми
**СООТВЕТСТВУЕТ АРХИТЕКТУРНОМУ
ОБЛИКУ ГОРОДА ПЕРМИ**
«18.01.2021»
Скараев Подпись

Условные обозначения

- 2 — Выноска и номер позиции согласно ведомости средств размещения информации, рекламных конструкций
- ▨ — места допустимого размещения средств размещения информации, рекламных конструкций
- — — — — единая горизонтальная ось размещения средств размещения информации, рекламных конструкций

Условия размещения средств размещения информации, рекламных конструкций

1. Место размещения информации располагаются относительно условной прямой линии – единой горизонтальной оси. Местоположение оси на фасаде определяется как половина расстояния между верхним и нижним архитектурным элементом (окна, наличники, карниз, фриз и др.), выделяющимся (западающим, выступающим) из плоскости стены.
2. Размещение вывесок и рекламных конструкций должно осуществляться в границах места допустимого размещения средств размещения информации, рекламных конструкций, установленных данным колерным паспортом объектом капитального строительства.
3. Размещение вывесок по отношению друг к другу, их конфигурация, наполненность информацией должны соответствовать Стандартным требованиям к вывескам, их размещению и эксплуатации (далее - Стандартные требования), утвержденным Решением Пермской городской Думы от 15.12.2020 №277.
4. В случае, если планируемые к размещению вывески не соответствуют типу и местам размещения средства размещения информации, рекламных конструкций колерного паспорта, потребуется внесение изменений в настоящий колерный паспорт.
5. Максимальный размер информационных табличек – 0,5 м x 0,7 м (пункт 2.13 Стандартных требований).
6. Узел крепления каждого типа объекта информации разрабатывается отдельным рабочим проектом.
7. В случае размещения рекламной конструкции на фасаде здания, строения, сооружения, такая конструкция должна быть отражена в составе нового колерного паспорта, а ее размещение должно осуществляться в соответствии с действующим порядком установки эксплуатации рекламных конструкций на территории города Перми, утвержденным решением пермской городской Думы, с последующим получением на установку и эксплуатацию рекламной конструкции в установленном порядке.
8. В случае возникновения спорных ситуаций с другими организациями в отношении мест размещения нестандартных вывесок, расположенных не в границах занимаемого помещения, регулирование конфликта и окончательное решение по размещению вывесок той или иной претендующей организации в соответствии с положениями Жилищного кодекса Российской Федерации должно приниматься на собрании собственников помещений в многоквартирном доме.
9. Размещение вывесок, перекрывающих оконные проемы, а также расположенных на балконах зданий и сооружений должно быть согласовано с собственниками помещений, к которым относится балкон и данный оконный проем.

Ведомость средств размещения информации, рекламных конструкций

№	тип объекта, материал, способы крепления	цвет (с указанием RAL)	наличие подсветки
1	Вывеска - объемные буквы и/или логотипы, без подложки на металлических направляющих в цвет фасада на стене здания. Выполнена из металла, пластика, органического стекла.	Фирменные цвета	Внутренняя или контурная, светодиодами
2	Вывеска - объемные буквы и/или логотипы, без подложки на металлических направляющих на козырьке. Выполнена из металла, пластика, органического стекла.	Фирменные цвета	Внутренняя или контурная, светодиодами
3	Указатель с наименованием улицы и номером дома (здания). Металл, пластик, оргстекло.	RAL 9003 (белый) RAL 5005 (синий)	Отсутствует
4	Информационная табличка (режимник). Одиночная (не более 500x700 мм) или модульная. Металл, пластик, оргстекло.	Фирменные цвета	Отсутствует
5	Вывеска - объемные буквы и/или логотипы, без подложки на металлических направляющих в цвет фасада на крыше пристроя. Выполнена из металла, пластика, органического стекла.	Фирменные цвета	Внутренняя, светодиодами
6	Оклейка витрины (допустимо несплошное написание информации, состоящей из графической и (или) текстовой частей, занимающей не более 30 % площади одного членения поля остекления) или сплошные вывески в витринах (не должны превышать по высоте половину высоты витрины, а по ширине - половину ширины витрины и должны отступать от остекления не менее чем на 150 мм)	Фирменные цвета	Отсутствует
7	Вывеска - объемные буквы и/или логотипы на металлических направляющих на козырьке. Выполнена из металла, пластика, органического стекла.	Фирменные цвета	Внутренняя или контурная, светодиодами
11 - 01 - 2021 - Оф			
Колерный паспорт объекта капитального строительства по ул. Плеханова, 39 в Дзержинском районе города Перми			
Изм.	Кол.уч.	Лист	Недок
			Подпись
			Дата
		Жилое здание с помещениями торгового назначения на первом этаже	
		Стадия	Лист
		Листов	
		П	10
		12	
Выполнил	Пермяков В.	01.2021	
			Размещение средств размещения информации, рекламных конструкций
			ИП Пермяков В.И.



Управление архитектуры и городского дизайна
ДГА администрации г.Перми
**СООТВЕТСТВУЕТ АРХИТЕКТУРНОМУ
ОБЛИКУ ГОРОДА ПЕРМИ**
« 18.01.2021 »
Карасев Подпись

Условные обозначения

- Выноска и номер позиции согласно ведомости средств размещения информации, рекламных конструкций
- места допустимого размещения средств размещения информации, рекламных конструкций
- единая горизонтальная ось размещения средств размещения информации, рекламных конструкций

Условия размещения средств размещения информации, рекламных конструкций

1. Место размещения информации располагаются относительно условной прямой линии – единой горизонтальной оси. Местоположение оси на фасаде определяется как половина расстояния между верхним и нижним архитектурным элементом (окна, наличники, карниз, фриз и др.), выделяющимся (западающим, выступающим) из плоскости стены.
2. Размещение вывесок и рекламных конструкций должно осуществляться в границах места допустимого размещения средств размещения информации, рекламных конструкций, установленных данным колерным паспортом объектом капитального строительства.
3. Размещение вывесок по отношению друг к другу, их конфигурация, наполненность информацией должны соответствовать Стандартным требованиям к вывескам, их размещению и эксплуатации (далее - Стандартные требования), утвержденным Решением Пермской городской Думы от 15.12.2020 №277.
4. В случае, если планируемые к размещению вывески не соответствуют типу и местам размещения средства размещения информации, рекламных конструкций колерного паспорта, потребуется внесение изменений в настоящий колерный паспорт.
5. Максимальный размер информационных табличек – 0,5 м x 0,7 м (пункт 2.13 Стандартных требований).
6. Узел крепления каждого типа объекта информации разрабатывается отдельным рабочим проектом.
7. В случае размещения рекламной конструкции на фасаде здания, строения, сооружения, такая конструкция должна быть отражена в составе нового колерного паспорта, а ее размещение должно осуществляться в соответствии с действующим порядком установки эксплуатации рекламных конструкций на территории города Перми, утвержденным решением пермской городской Думы, с последующим получением на установку и эксплуатацию рекламной конструкции в установленном порядке.
8. В случае возникновения спорных ситуаций с другими организациями в отношении мест размещения нестандартных вывесок, расположенных не в границах занимаемого помещения, регулирование конфликта и окончательное решение по размещению вывесок той или иной претендующей организации в соответствии с положениями Жилищного кодекса Российской Федерации должно приниматься на собрании собственников помещений в многоквартирном доме.
9. Размещение вывесок, перекрывающих оконные проемы, а также расположенных на балконах зданий и сооружений должно быть согласовано с собственниками помещений, к которым относится балкон и данный оконный проем.

Ведомость средств размещения информации, рекламных конструкций

№	тип объекта, материал, способы крепления	цвет (с указанием RAL)	наличие подсветки
1	Вывеска - объемные буквы и/или логотипы, без подложки на металлических направляющих в цвет фасада на стене здания. Выполнена из металла, пластика, органического стекла.	Фирменные цвета	Внутренняя или контурная, светодиодами
2	Вывеска - объемные буквы и/или логотипы, без подложки на металлических направляющих на козырьке. Выполнена из металла, пластика, органического стекла.	Фирменные цвета	Внутренняя или контурная, светодиодами
3	Указатель с наименованием улицы и номером дома (здания). Металл, пластик, оргстекло.	RAL 9003 (белый) RAL 5005 (синий)	Отсутствует
4	Информационная табличка (режимник). Одиночная (не более 500x700 мм) или модульная. Металл, пластик, оргстекло.	Фирменные цвета	Отсутствует
5	Вывеска - объемные буквы и/или логотипы, без подложки на металлических направляющих в цвет фасада на крыше пристроя. Выполнена из металла, пластика, органического стекла.	Фирменные цвета	Внутренняя, светодиодами
6	Оклейка витрины (допустимо несплошное написание информации, состоящей из графической и (или) текстовой частей, занимающей не более 30 % площади одного членения поля остекления) или сплошные вывески в витринах (не должны превышать по высоте половину высоты витрины, а по ширине - половину ширины витрины и должны отступать от остекления не менее чем на 150 мм	Фирменные цвета	Отсутствует
7	Вывеска - объемные буквы и/или логотипы на металлических направляющих на козырьке. Выполнена из металла, пластика, органического стекла.	Фирменные цвета	Внутренняя или контурная, светодиодами

11 - 01 - 2021 - ОФ						
Колерный паспорт объекта капитального строительства по ул. Плеханова, 39 в Дзержинском районе города Перми						
Изм.	Кол.уч.	Лист	№док	Подпись	Дата	
Жилое здание с помещениями торгового назначения на первом этаже				Стадия	Лист	Листов
				П	11	12
Выполнил	Пермяков В.		01.2021	Размещение средств размещения информации, рекламных конструкций		ИП Пермяков В.И.

Позиция согласно ведомости отделки фасадов	Координаты цвета	C:	40	
		M:	80	
		Y:	80	
		K:	80	
		R:	76	
		G:	47	
		B:	38	
9	RAL 8016			

Позиция согласно ведомости отделки фасадов	Координаты цвета	C:	0	
		M:	90	
		Y:	100	
		K:	80	
		R:	99	
		G:	58	
		B:	52	
6	RAL 8015			

Позиция согласно ведомости отделки фасадов	Координаты цвета	C:	0	
		M:	0	
		Y:	0	
		K:	0	
		R:	244	
		G:	248	
		B:	244	
5, 7, 12, 14, 16, 18	RAL 9003			

Позиция согласно ведомости отделки фасадов	Координаты цвета	C:	0	
		M:	0	
		Y:	0	
		K:	45	
		R:	158	
		G:	160	
		B:	161	
13, 15, 17	RAL 7004			

Позиция согласно ведомости отделки фасадов	Координаты цвета	C:	5	
		M:	0	
		Y:	10	
		K:	10	
		R:	221	
		G:	222	
		B:	212	
3, 9	RAL 9002			

Позиция согласно ведомости отделки фасадов	Координаты цвета	C:	20	
		M:	5	
		Y:	10	
		K:	40	
		R:	157	
		G:	163	
		B:	166	
2, 6, 10	RAL 7040			

Позиция согласно ведомости отделки фасадов	Координаты цвета	C:	100	
		M:	90	
		Y:	100	
		K:	80	
		R:	46	
		G:	48	
		B:	50	
8, 9, 10	RAL 9004			

Позиция согласно ведомости отделки фасадов	Координаты цвета	C:	50	
		M:	10	
		Y:	5	
		K:	95	
		R:	46	
		G:	50	
		B:	52	
13	RAL 7021			

Позиция согласно ведомости отделки фасадов	Координаты цвета	C:	0	
		M:	0	
		Y:	0	
		K:	40	
		R:	165	
		G:	168	
		B:	166	
11	RAL 9006			

№ 01
СОГЛАСОВАНО
 1^й заместитель начальника ДГА
 г. Перми, главный архитектор
 Д.Ю. Лапшин
 20.01.2021
Лапшин

						11 - 01 - 2021 - ОФ				
						Колерный паспорт объекта капитального строительства по ул. Плеханова, 39 в Дзержинском районе города Перми				
Изм.	Кол.уч.	Лист	№ док.	Подпись	Дата	Жилое здание с помещениями торгового назначения на первом этаже		Стадия	Лист	Листов
						П		12	12	
Выполнил	Пермяков В.			<i>В. Пермяков</i>	01.2021	Эталоны колеров		ИП Пермяков В.И.		