

ПРОИЗВОДСТВЕННО-РЕКЛАМНАЯ КОМПАНИЯ «УРА!»

№ ОТ 23.12.2020 N 059-22-01-26-6904  
Номер и дата входящего заявления о согласовании колерного паспорта (заполняется ДГА)

## ПАСПОРТ ВНЕШНЕГО ОБЛИКА ОБЪЕКТА КАПИТАЛЬНОГО СТРОИТЕЛЬСТВА (КОЛЕРНЫЙ ПАСПОРТ)

АДРЕС ОБЪЕКТА: г. Пермь, административный район Ленинский,  
улица Пермская, дом (строение) №17/1

шифр: № 034/20 AP

ПЕРМЬ 2020г.

Ведомость чертежей

Лист	Наименование	Примечания
1	Общие данные. (Начало)	
2	Общие данные. (Продолжение)	
3	Существующее состояние фасадов	
4	Главный фасад	
5	Главный фасад	
6	Дворовый фасад	
7	Боковой фасад	
8	Размещение средств размещения информации, рекламных конструкций. (Главный фасад).	
9	Размещение средств размещения информации, рекламных конструкций. (Главный фасад, Дворовый фасад, Боковой фасад).	
10	Эталоны колеров	

Ведомость отделки фасадов

ПОЗ.	ЭЛЕМЕНТ ФАСАДА	ЭТАЛОН ЦВЕТА	ОБОЗН.	ВИД ОТДЕЛКИ	ПРИМ.
1	Основное поле стен (Тип 1)		RAL 050 50 20 RAL 070 80 20 RAL 9010	Полимерная фасадная штукатурка и краска Ceresit	
2	Основное поле стен (Тип 2)			Облицовка декоративным кирпичом с фактурной поверхностью	
3	Кровля		RAL 8017	Металлопрофиль, окраска атмосферной краской	
4	Ворота		RAL 8022	Металл, окраска атмосферной краской	
5	Оконные и дверные блоки, переплеты лоджий и витражей		RAL 9010	Металлопластик	
6	Декоративные элементы фасада (пилястры, фризы и т.д.)		RAL 9010	Краска фасадная	
7	Остекление окон, дверей, лоджий и витражей			Стекло	
8	Ограждение кровли, балконов лоджий, перила		RAL 8022	Металл, окраска атмосферной краской	
9	Колонны		RAL 9010	Силикатная фасадная краска	
10	Водосточные трубы, отливы		RAL 8017	Металл, окраска атмосферной краской	

Пояснительная записка

**Объект капитального строительства** – 8-этажное жилое здание с административными помещениями расположенный по адресу: г. Пермь, Ленинский р-он, ул. Пермская, №17/1;

**Год постройки и ввода в эксплуатацию:** 2018 г.;

**Ранее разработанные колерные паспорта:** не разрабатывались;  
В плане здание прямоугольной конфигурации;  
Несущие стены: кирпичные;  
Кровля: скатная

**Нахождение в границах зон объектов культурного наследия:** согласно Приказу Государственной инспекции по охране объектов культурного наследия Пермского края от 27.08.2019 г. № СЭД-55-001-06-272 рассматриваемый объект капитального строительства расположен в границах территории объекта культурного наследия регионального значения – достопримечательного места «Губернский центр».

**Настоящим колерным паспортом:**

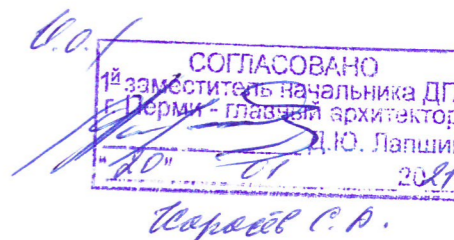
Уточняются виды и места размещения средств размещения информации;

Раздел «Архитектурно-художественная подсветка» не подготавливался;

В соответствии с Градостроительным кодексом Российской Федерации, решением Пермской городской Думы от 15.12.2020 № 277 «Об утверждении Правил благоустройства территории города Перми» и постановлением администрации города Перми от 22.02.2017 № 130 «Об утверждении формы и Порядка согласования паспорта внешнего облика объекта капитального строительства (колерного паспорта)» проекты колерных паспортов либо проекты изменений в колерные паспорта не являются разрешительной документацией на строительство, реконструкцию объекта капитального строительства; не являются правовым основанием на устройство пристроек, навесов, козырьков;

Предметом согласования данного колерного паспорта являются: принятые цветовые решения элементов фасада, применяемые материалы существующего объекта недвижимости, а также определение возможных типов размещения средств размещения информации на нем. Средства размещения информации, рекламные конструкции, не соответствующие типу и местам их возможного размещения, подлежат демонтажу.

До начала проведения работ по реконструкции, ремонту объекта необходимо разработать и согласовать с органом исполнительной власти, осуществляющим функции в области охраны объектов культурного наследия, раздел об обеспечении сохранности объекта культурного наследия в соответствии с п.2 ст.36 Федерального закона от 25.06.2002 № 73-ФЗ «Об объектах культурного наследия (памятниках истории и культуры) народов Российской Федерации».

  
 СОГЛАСОВАНО  
 14 заместитель начальника ДГА  
 г. Пермь - главный архитектор  
 Д.Ю. Лапшин  
 2021

№ 034/20 АР											
Колерный паспорт объекта капитального строительства по ул. Пермская, №17/1, Ленинского района г. Перми											
Изм.	Кол.уч.	Лист	№док	Подпись	Дата						
	Разраб.	Пьянков С.В.			12/20						
				Жилой дом с административными помещениями	<table border="1"> <tr> <th>Стадия</th> <th>Лист</th> <th>Листов</th> </tr> <tr> <td>П</td> <td>1</td> <td>10</td> </tr> </table>	Стадия	Лист	Листов	П	1	10
Стадия	Лист	Листов									
П	1	10									
				Общие данные	ПРК «УРА»						

Инструкция о порядке производства работ, связанных с окраской фасадов и всех наружных частей зданий, сооружений, строений, расположенных на территории города Перми

1. Окраска (отделка) фасадов и всех наружных частей зданий, сооружений, строений, расположенных на территории города Перми, может производиться лишь на основании паспорта внешнего облика объекта капитального строительства (колерного паспорта), согласованного департаментом градостроительства и архитектуры администрации г.Перми (далее – ДГА).

2. До начала процесса окраски (отделки) здания или какого-либо сооружения должны быть произведены работы по капитальному ремонту всех без исключения наружных частей его, подлежащих окраске.

3. До начала ремонта зданий, имеющих газосветовую рекламу, сообщить рекламораспространителю о предстоящих работах на фасаде здания с целью сохранения вывесок либо их демонтажу.

4. Полуразрушенные и разрушенные архитектурные художественно-скульптурные детали здания, карнизы, колонны, пилястры, капители, фризы, тяги, лепные украшения, барельефы, мозаика, художественная роспись подлежат обязательному восстановлению в своем первоначальном виде. Категорически запрещается производить окраску здания без предварительного восстановления указанных деталей.

5. Металлические поверхности отдельных частей здания, чугунные решетки, перила балконов и лестниц, кронштейны, дверные и оконные приборы, архитектурно-художественные детали перед окраской очищаются от грязи, ржавчины, старой краски и покрываются вновь лишь масляной краской.

6. В соответствии с выданными образцами цвета (колерами) на окраску (отделку) здания организация, производящая ремонт здания, составляет пробные образцы цвета, которые наносятся на видное место стены.

7. Проверку и согласование пробного образца цвета (колера), а также готовности поверхности стены и отдельных наружных частей здания к окраске производит уполномоченный представитель ДГА г.Перми. Без указанной проверки и согласования производить окраску (отделку) фасада категорически воспрещается.

8. Домууправления, организации и учреждения, производящие окраску (отделку) и связанный с нею ремонт здания, несут полную ответственность за точное выполнение настоящей инструкции и привлекаются к ответственности за ее нарушение.

9. Цветовая гамма размещения информации должна гармонировать с основным колористическим решением фасадов здания.

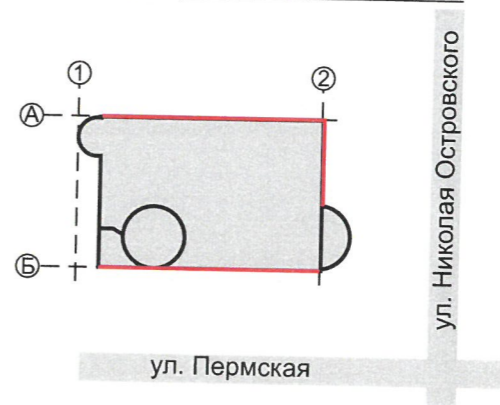
10. По всем вопросам, связанным с производством работ, необходимо обращаться в ДГА по адресу: г.Пермь, ул.Сибирская, 15, каб 315, тел.212-76-98.

Ведомость ссылочных и прилагаемых документов

ОБОЗНАЧЕНИЕ	НАИМЕНОВАНИЕ	ПРИМЕЧАНИЕ
Ссылочные документы		
Постановление администрации города Перми от 22.02.2017 № 130	«Об утверждении формы и Порядка согласования паспорта внешнего облика объекта капитального строительства (колерного паспорта)»	
Решение Пермской городской Думы от 15.12.2020 № 277	«Об утверждении Правил благоустройства территории города Перми»	
Приказом Государственной инспекции по охране объекта культурного наследия Пермского края от 27.08.2019 № СЭД-55-001-06-272.	«О включении выявленного объекта культурного наследия - достопримечательного места "«Губернский центр»" в Единый государственный реестр объектов культурного наследия (памятников истории и культуры) народов Российской Федерации»	
	Таблица международной системы соответствия цветов RAL CLASSIC	



План координационных осей



Условные обозначения:

- Административное здание по адресу: г. Пермь, Ленинский р-н, ул. Пермская, дом 17/1.
- Фасады с местами размещения средств размещения информации, рекламных конструкций.
- Условная координатная ось

<b>№ 034/20 АР</b>					
Колерный паспорт объекта капитального строительства по ул. Пермская, №17/1, Ленинского района г. Перми					
Изм.	Кол.уч.	Лист	Недок	Подпись	Дата
	Разраб.	Пьянков С.В.			12/20
Жилой дом с административными помещениями				Стадия	Лист
				П	2
Общие данные				Листов	10
				ПРК «УРА»	



						№ 034/20 АР			
						Колерный паспорт объекта капитального строительства по ул. Пермская, №17/1, Ленинского района г. Перми			
Изм.	Кол.уч.	Лист	№док	Подпись	Дата	Жилой дом с административными помещениями	Стадия	Лист	Листов
	Разраб.				12/20		П	3	10
						Существующее состояние фасадов		ПРК «УРА»	



У.О.  
 СОГЛАСОВАНО  
 14 заместителем начальника ДГА  
 г. Пермь - главный архитектор  
 Д.Ю. Лалшин  
 2017 г.  
 Парамонов С.А.

**ПРИМЕЧАНИЕ:**

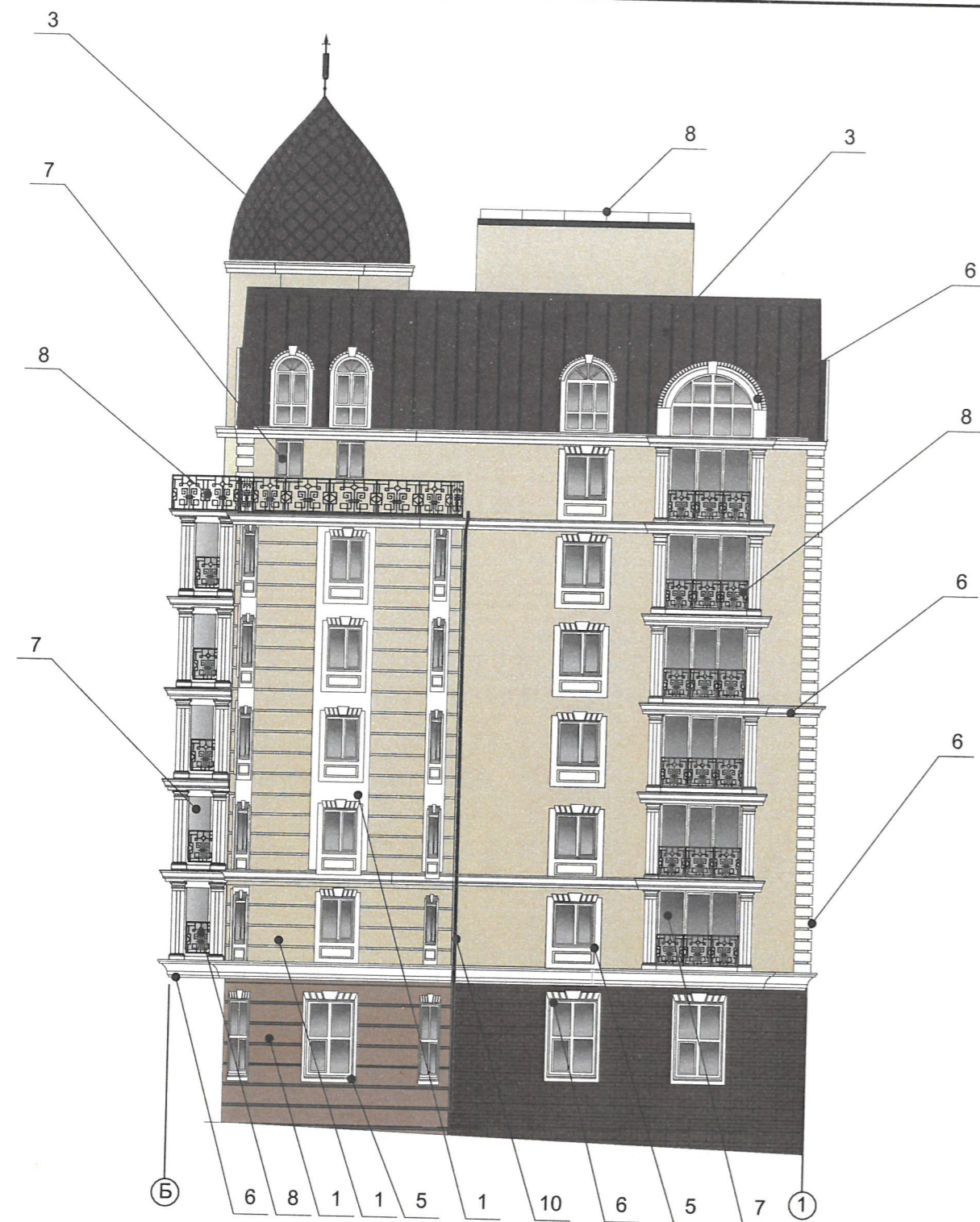
1. В случае, если наружные лестницы при дополнительно устроенных входах в общественные помещения здания выходят за границы предоставленного земельного участка и красные линии квартала, то устройство дополнительных или переустройство существующих входных групп требует получения разрешения в установленном порядке;

2. В случае устройства или переустройства (перепланировки, ремонта, реконструкции) помещений общественного назначения, их входных групп в обязательном порядке должны быть предусмотрены мероприятия по обеспечению доступности данных помещений для маломобильных групп населения, включая инвалидов, использующих кресла коляски и собак-проводников (далее МГН) в соответствии с требованиями СП 59.13330.2016 Свод правил. Доступность зданий и сооружений для маломобильных групп населения. Данный свод правил касается функционально-планировочных элементов зданий и сооружений, их участков или отдельных помещений, доступных для МГН (входные узлы, коммуникации, пути эвакуации, помещения и зоны обслуживания, а также их информационное и инженерное обустройство). В частности, лестницы при входах в общественные помещения должны дублироваться пандусами с уклоном не более 1:20 (5%) или иными средствами подъема (подъемные платформы, лифты и т.д.). Согласно вышеуказанному Своду правил наружные лестницы и пандусы должны иметь поручни с учетом технических требований к опорным стационарным устройствам по ГОСТ Р 51261; размеры входной площадки при открывании дверей наружу должны быть не менее 1,4 x 2,0 или 1,5 x 1,85; размеры входной площадки с пандусом не менее 2,2 x 2,2 м.

**Условные обозначения**

- Выноска и номер позиции в соответствии с ведомостью отделки фасадов на листе 1
- Условная координатная ось

						№ 034/20 АР			
						Колерный паспорт объекта капитального строительства по ул. Пермская, №17/1, Ленинского района г. Пермь			
Изм.	Кол.уч.	Лист	Недок.	Подпись	Дата	Жилой дом с административными помещениями	Стадия	Лист	Листов
Разраб.		Пьянков С.В.			12/20			П	4
						Главный фасад	ПРК «УРА»		



- Условные обозначения**
- 1 - Выноска и номер позиции в соответствии с ведомостью отделки фасадов на листе 1
  - А - Координационная ось

ПРИМЕЧАНИЕ: см. лист 4

У.О.  
 СОГЛАСОВАНО  
 1<sup>й</sup> заместитель начальника ДГА  
 г. Пермь, главный архитектор  
 А.Ю. Лапшин  
 "20" 01 2024  
*Жариков С.А.*

						<b>№ 034/20 АР</b>				
						Колерный паспорт объекта капитального строительства по ул. Пермская, №17/1, Ленинского района г. Перми				
Изм.	Кол.уч.	Лист	Недок	Подпись	Дата	Жилой дом с административными помещениями		Стадия	Лист	Листов
				<i>[Signature]</i>	12/20			П	5	10
						Главный фасад		ПРК «УРА»		



21.0 /

СОГЛАСОВАНО  
 1<sup>й</sup> заместитель начальника ДГА  
 г. Пермь - главный архитектор  
 Д.Ю. Лапшин  
 "20" 01 2021г.  
 Ткачев С.А.

**ПРИМЕЧАНИЕ:**

1. К дополнительному оборудованию относятся: наружные блоки систем вентиляции и кондиционирования, вентиляционные и водосточные трубы; антенны; видеокамеры наружного наблюдения; почтовые ящики; кабельные линии, пристенные электрощиты; флажки и так далее;
2. Размещение дополнительного оборудования, дополнительных элементов и устройств на фасадах объектов капитального строительства допускается при соблюдении следующих условий:
  - соответствие размещения дополнительного оборудования архитектурному решению фасадов, предусмотренному проектной документацией, в соответствии с которой осуществлено строительство (реконструкция) Объекта, с привязкой к единой (вертикальной, горизонтальной) системе осей фасадов;
  - единая горизонтальная ось - условная прямая линия. Определяется как половина расстояния между верхним и нижним архитектурным элементом (окна, наличники, карниз, фриз и другие), выделяющимся (западающим, выступающим) из плоскости стены;
  - единая вертикальная ось - условная прямая линия. Определяется как половина расстояния между границами одного архитектурного элемента (окна, двери, колонны) либо между двумя архитектурными элементами (окна, двери, колонны);
  - комплексное решение размещения оборудования - единое архитектурное и цветовое решение (в том числе размер, форма, материал);
  - размещение дополнительного оборудования на архитектурных деталях, элементах декора, поверхностях с ценной архитектурной отделкой, а также крепление, ведущее к повреждению архитектурных поверхностей, не допускаются.

**Условные обозначения**



- 1 - Выноска и номер позиции в соответствии с ведомостью отделки фасадов на листе 1
- Место допустимого размещения дополнительного оборудования
- Условная координатная ось

						№ 034/20 АР			
						Коперный паспорт объекта капитального строительства по ул. Пермская, №17/1, Ленинского района г. Пермь			
Изм.	Кол.уч.	Лист	№док	Подпись	Дата	Жилой дом с административными помещениями	Стадия	Лист	Листов
Разраб.	Пьянков С.В.				12/20		П	6	10
						Дворовый фасад	ПРК «УРА»		

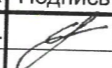


СОГЛАСОВАНО  
 1<sup>й</sup> заместитель начальника ДГА  
 г. Перми, главный архитектор  
 Д.Ю. Лалшин  
 2021  
*Карпов С.А.*

**Условные обозначения**

- 1 - Выноска и номер позиции в соответствии с ведомостью отделки фасадов на листе 1
-  - Место допустимого размещения дополнительного оборудования
-  - Координационная ось

ПРИМЕЧАНИЕ: Условия размещения дополнительного оборудования см. лист 6

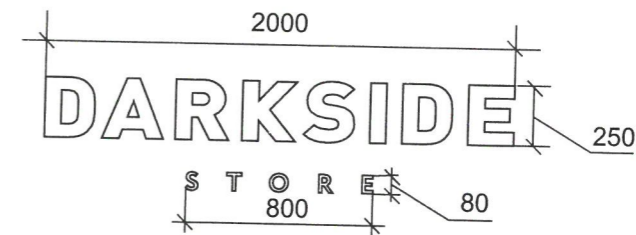
						№ 034/20 АР				
						Колерный паспорт объекта капитального строительства по ул. Пермская, №17/1, Ленинского района г. Перми				
Изм.	Кол.уч.	Лист	Недок	Подпись	Дата	Жилой дом с административными помещениями		Стадия	Лист	Листов
Разраб.		Пьянков С.В.			12/20			П	7	10
						Боковой фасад		ПРК «УРА»		





3007x294мм 1307x294мм

# ХУДОЖЕСТВЕННАЯ ГАЛЕРЕЯ



Схемы компоновки объемных букв и/или логотипов, относительно оси и места размещения средств размещения информации

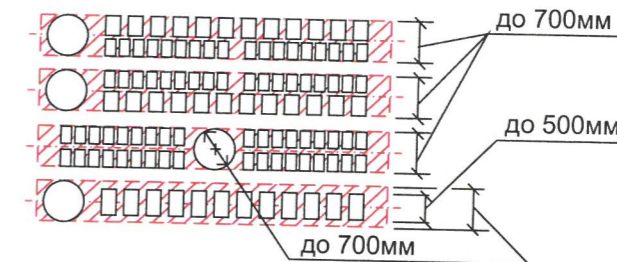
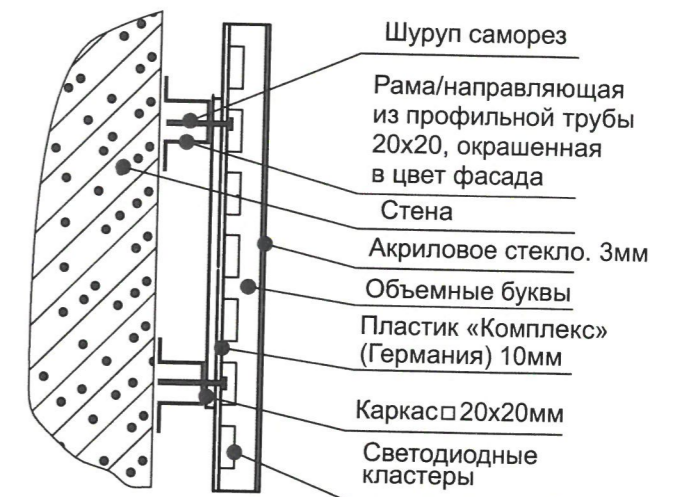
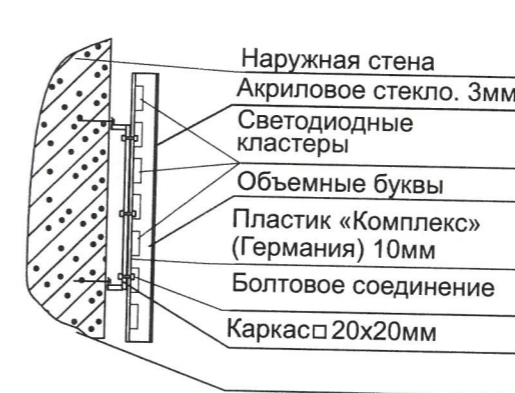


Схема крепления вывески 1

Схема крепления вывески 2



Условные обозначения: 1.0.1

- - - - - единая горизонтальная ось размещения объектов
- 2222 место допустимого размещения средств размещения информации, рекламных конструкций
- 1 выноска и номер позиции согласно Ведомости средств размещения информации, рекламных конструкций на листе
- - - - - линия разреза

Управление архитектуры и городского дизайна  
ДГА администрации г.Перми  
ОБЛИКУ ГОРОДА ПЕРМИ  
«20» 01.2021  
Карпов С.А. Подпись

Ведомость средств размещения информации рекламных конструкций

№	тип объекта, материал, способы крепления	цвет (с указанием RAL)	наличие подсветки
1	Вывеска в виде объемных или плоскостных букв/ логотипов, без подложки, на фоне витража. Выполнены из металла, пластика, оргстекла.	Фирменные цвета	Внешняя или внутренняя светодиодами
2	Вывеска в виде объемных или плоскостных букв/ логотипов, без подложки, на стене. Выполнены из металла, пластика, оргстекла.	Фирменные цвета	Внешняя или внутренняя светодиодами
3	Индивидуальный указатель с наименованием улицы и номером дома (здания). Выполнен из металла, пластика, оргстекла.	Чено-красный (RAL - 3007) белый	Внешняя или внутренняя светодиодами
4	Информация на остеклении в виде наклейки*. Пленка ПВХ	Фирменные цвета	
5	Информационная табличка (режимник). Одиночная (500x700). Оргстекло, пластик, металл	Фирменные цвета	Без подсветки

Условия размещения средств размещения информации, рекламных конструкций.

1. Место размещения информации располагаются относительно условной прямой линии – единой горизонтальной оси. Местоположение оси на фасаде определяется как половина расстояния между верхним и нижним архитектурным элементом (окна, наличники, карниз, фриз и др.), выделяющимся (западающим, выступающим) из плоскости стены.
  2. Размещение вывесок и рекламных конструкций должно осуществляться в границах места допустимого размещения средств размещения информации, рекламных конструкций, установленных данным колерным паспортом объектом капитального строительства.
  3. Размещение вывесок по отношению друг к другу, их конфигурация, наполненность информацией должны соответствовать Стандартным требованиям к вывескам, их размещению и эксплуатации (далее - Стандартные требования), утвержденным Решением Пермской городской Думы от 15.12.2020 №277.
  4. В случае, если планируемые к размещению вывески не соответствуют типу и местам размещения средства размещения информации, рекламных конструкций колерного паспорта, потребуется внесение изменений в настоящий колерный паспорт.
  5. Максимальный размер информационных табличек – 0,5 м х 0,7 м (пункт 2.13 Стандартных требований).
  6. Узел крепления каждого типа объекта информации разрабатывается отдельным рабочим проектом.
  7. В случае размещения рекламной конструкции на фасаде здания, строения, сооружения, такая конструкция должна быть отражена в составе нового колерного паспорта, а ее размещение должно осуществляться в соответствии с действующим порядком установки эксплуатации рекламных конструкций на территории города Перми, утвержденным решением пермской городской Думы, с последующим получением на установку и эксплуатацию рекламной конструкции в установленном порядке.
- \*Непосредственно на остеклении витрины допустимо не сплошное написание информации, состоящей из графической и (или) текстовой частей, занимающей не более 30% площади одного членения поля остекления (пункт 3.13. Стандартных требований);  
Сплошные вывески в витринах и на остеклении оконных, дверных полотен не должны превышать по высоте половину высоты витрины и остекления оконных, дверных полотен, а по ширине – половину ширины витрины и остекления оконных, дверных полотен и должны отступать от остекления не менее чем на 0,15 м (пункт 3.14. Стандартных требований).

Изм.	Кол.уч.	Лист	Недок	Подпись	Дата
Разраб.	Пьянков С.В.				12/20

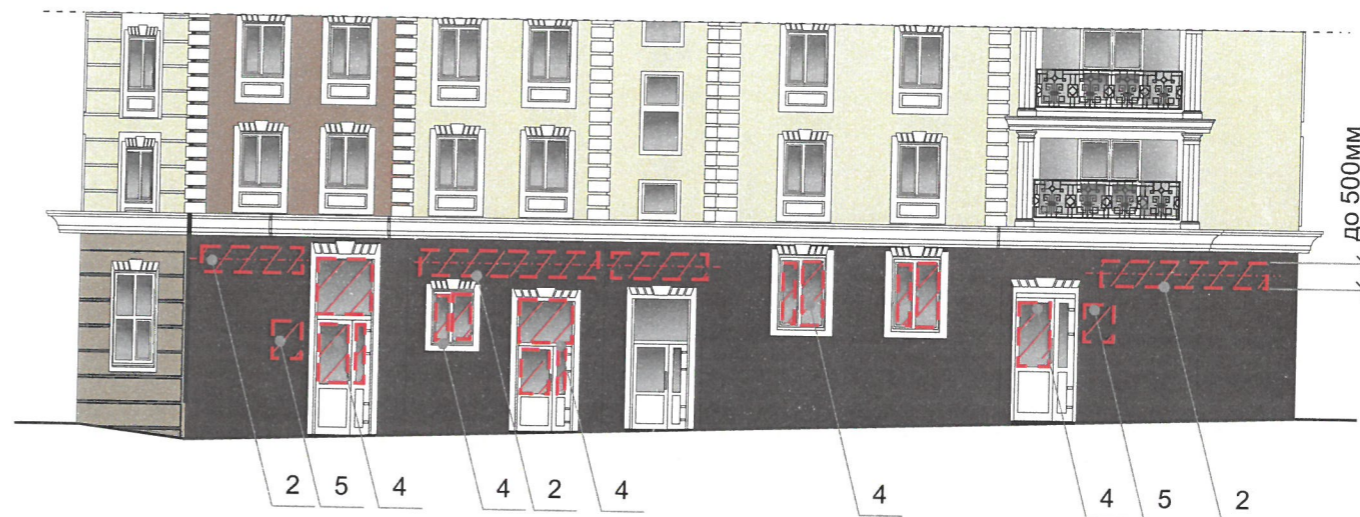
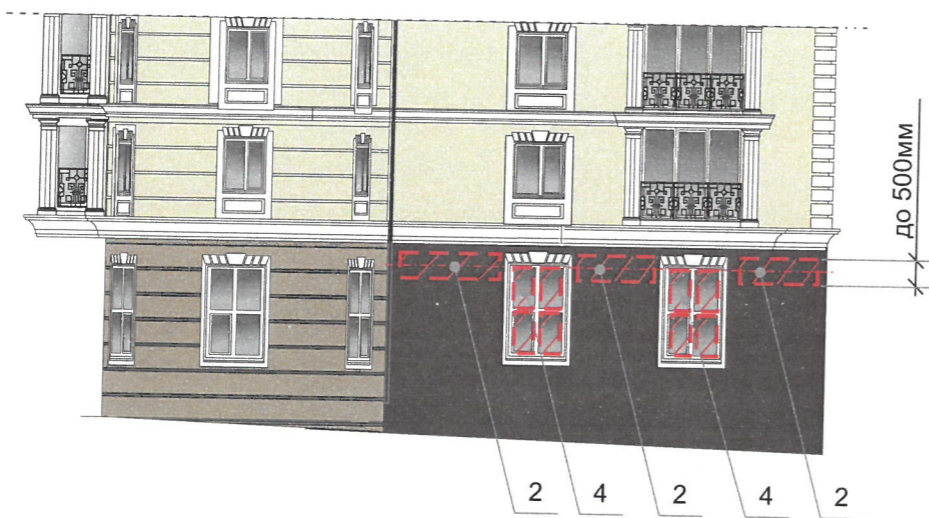
№ 034/20 АР

Колерный паспорт объекта капитального строительства по ул. Пермская, №17/1, Ленинского района г. Перми

Жилой дом с административными помещениями		Стадия	Лист	Листов
		П	8	10

Размещение средств размещения информации, рекламных конструкций, (Главный фасад).

ПРК «УРА»



У.о. / Управление архитектуры и городского дизайна  
 ДГА администрации г.Перми  
**СООТВЕТСТВУЕТ АРХИТЕКТУРНОМУ  
 ОБЛИКУ ГОРОДА ПЕРМИ**  
 «20» 01.2021  
 Карасьев С.А. Подпись

**Условные обозначения:**


- - - - - единая горизонтальная ось размещения объектов
- ▤ место допустимого размещения средств размещения информации, рекламных конструкций
- 1) выноска и номер позиции согласно Ведомости средств размещения информации, рекламных конструкций на листе
- - - - - линия разреза


**ПРИМЕЧАНИЕ:**

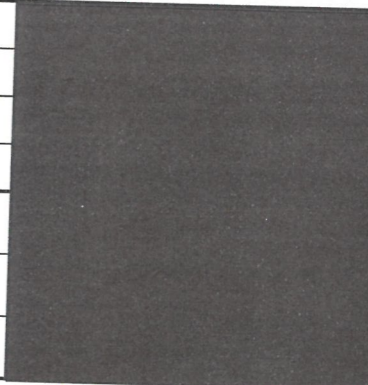
Условия размещения средств размещения информации, рекламных конструкций. см. лист 8

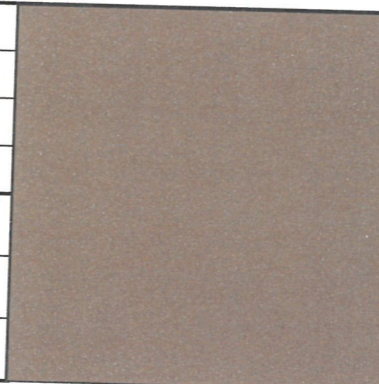
						<b>№ 034/20 АР</b>			
						Колерный паспорт объекта капитального строительства по ул. Пермская, №17/1, Ленинского района г. Перми			
Изм.	Кол.уч.	Лист	№док	Подпись	Дата	Жилой дом с административными помещениями	Стадия	Лист	Листов
Разраб.		Пьянков С.В.			12/20		П	9	10
						Размещение средств размещения информации, рекламных конструкций, (Главный фасад, Дворовый фасад, Боковой фасад)	<b>ПРК «УРА»</b>		

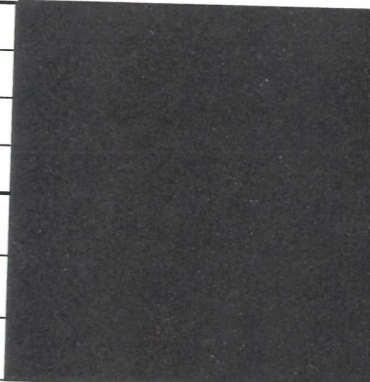
позиция ведомости отделки фасадов  1, 5, 6, 9	координаты цвета RAL Classic 9010 (белый)	C:	0	
		M:	0	
		Y:	5	
		K:	0	
		R:	247	
		G:	249	
B:	239			

позиция ведомости отделки фасадов  2		C:		
		M:		
		Y:		
		K:		
		R:		
		G:		
B:				

позиция ведомости отделки фасадов  1	координаты цвета RAL 070 80 20	C:	13	
		M:	18	
		Y:	38	
		K:	3	
		R:	221	
		G:	202	
B:	163			

позиция ведомости отделки фасадов  3, 10	координаты цвета RAL CLASSIC 8017	C:	60	
		M:	80	
		Y:	80	
		K:	80	
		R:	68	
		G:	50	
B:	45			

позиция ведомости отделки фасадов  1	координаты цвета RAL 050 50 20	C:	34	
		M:	46	
		Y:	54	
		K:	25	
		R:	149	
		G:	117	
B:	97			

позиция ведомости отделки фасадов  4, 8	координаты цвета RAL Classic 8022	C:	100	
		M:	100	
		Y:	80	
		K:	95	
		R:	33	
		G:	31	
B:	32			

11.01  
 СОГЛАСОВАНО  
 1<sup>й</sup> заместитель начальника ДГА  
 г. Перми главный архитектор  
 Д.Ю. Лапшин  
 "10" 12/20  
 2021 г.  
 Лапшин Д.Ю.

						№ 034/20 AP			
						Колерный паспорт объекта капитального строительства по ул. Пермская, №17/1, Ленинского района г. Перми			
Изм.	Кол.уч.	Лист	№ док	Подпись	Дата	Жилой дом с административными помещениями	Стадия	Лист	Листов
							П	10	10
						Эталоны колеров	ПРК «УРА»		