

ООО "НОВАЯ ПЕРМЬ"

от 14.01.2021 № 059-22-01-26-67

**ПАСПОРТ ВНЕШНЕГО ОБЛИКА ОБЪЕКТА КАПИТАЛЬНОГО СТРОИТЕЛЬСТВА  
(КОЛЕРНЫЙ ПАСПОРТ)**

**АДРЕС ОБЪЕКТА:** г.Пермь, Кировский район,  
улица Богдана Хмельницкого, здание (строение) 36

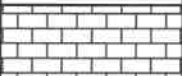
ШИФР: 12-09-20-ПОФ

ПЕРМЬ 2021 г.

**Ведомость чертежей**

ЛИСТ	НАИМЕНОВАНИЕ	ПРИМЕЧАНИЕ
1	Общие данные (начало)	
2	Общие данные (продолжение)	
3	Существующее состояние фасадов (фотофиксация)	
4	Главный фасад	
5	Дворовой фасад	
6	Боковые фасады	
7	Размещение средств размещения информации, рекламных конструкций	
8	Размещение средств размещения информации, рекламных конструкций	
9	Эталоны колеров	

**Ведомость отделки фасадов**

ПОЗ.	ЭЛЕМЕНТ ФАСАДА	ЭТАЛОН ЦВЕТА	ОБОЗНАЧЕНИЕ	ВИД ОТДЕЛКИ	ПРИМЕЧАНИЕ
1	Поле стены			Кирпич силикатный (белый)	
2	Ограждение балкона		Сигнальный белый RAL 9003	Композитный материал	
3	Цоколь, приямок		Серый RAL 7045	Штукатурка, окраска	
4	Кровля, козырьки балконов, вентиляционных труб, слуховые окна		Серый RAL 7004	Оцинкованная сталь	
5	Окна, двери, остекление балконов		Сигнальный белый, стекло RAL 9003	Металлопластик, стекло	
6	Окно подвальное			Металл	
7	Двери		Сигнальный серый RAL 7004	Металл	
8	Козырек над входом в подъезд, перемычки		Сигнальный белый RAL 9003	Бетон, окраска	
9	Козырек		Опаловый зеленый RAL 6026	Профилированный металлический лист	
10	Площадка входа в подъезды, ступени			Бетон	
11	Подъемник для инвалидов, ступени			Металл	
12	Ограждение: кровли, входных групп		Сигнальный серый RAL 7004	Металл, окраска либо хромированная сталь	
13	Карниз		Сигнальный белый RAL 9003	Бетон, окраска	
14	Водосточная система, отливы		Сигнальный белый RAL 9003	Оцинкованная сталь с полимерным покрытием	

**Пояснительная записка**

**Краткая характеристика:**

**Объект капитального строительства** -5-этажное здание (многоквартирный жилой дом) по адресу ул. Богдана Хмельницкого, 36, Кировского района г, Перми;  
**Год постройки и ввода в эксплуатацию:** 1965 г.  
**Ранее разработанные колерные паспорта:** от 01.11.2018 № 059-22-01-40-3857  
 В плане здание прямоугольной конфигурации;  
 Несущие стены: каменные, кирпичные;  
 Кровля: скатная

**Настоящим колерным паспортом:**

Уточняются виды и места размещения средств размещения информации;  
 Раздел «Архитектурно-художественная подсветка» не подготавливался;  
 В соответствии с Градостроительным кодексом Российской Федерации, решением Пермской городской Думы от 15.12.2020 № 277 «Об утверждении Правил благоустройства территории города Перми и о признании утратившими силу отдельных решений Пермской городской Думы» и постановлением администрации города Перми от 22.02.2017 № 130 «Об утверждении формы и Порядка согласования паспорта внешнего облика объекта капитального строительства (колерного паспорта)» проекты колерных паспортов либо проекты изменений в колерные паспорта не являются разрешительной документацией на строительство, реконструкцию объекта капитального строительства; не являются правовым основанием на устройство пристроек, навесов, козырьков;  
 Предметом согласования данного колерного паспорта являются: принятые цветовые решения элементов фасада, применяемые материалы существующего объекта недвижимости, а также определение возможных типов размещения средств размещения информации на нем. Средства размещения информации, рекламные конструкции, не соответствующие типу и местам их возможного размещения, подлежат демонтажу.

Согласовано

Взам. инв. №

Подп. и дата

Инв. № подл.



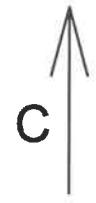
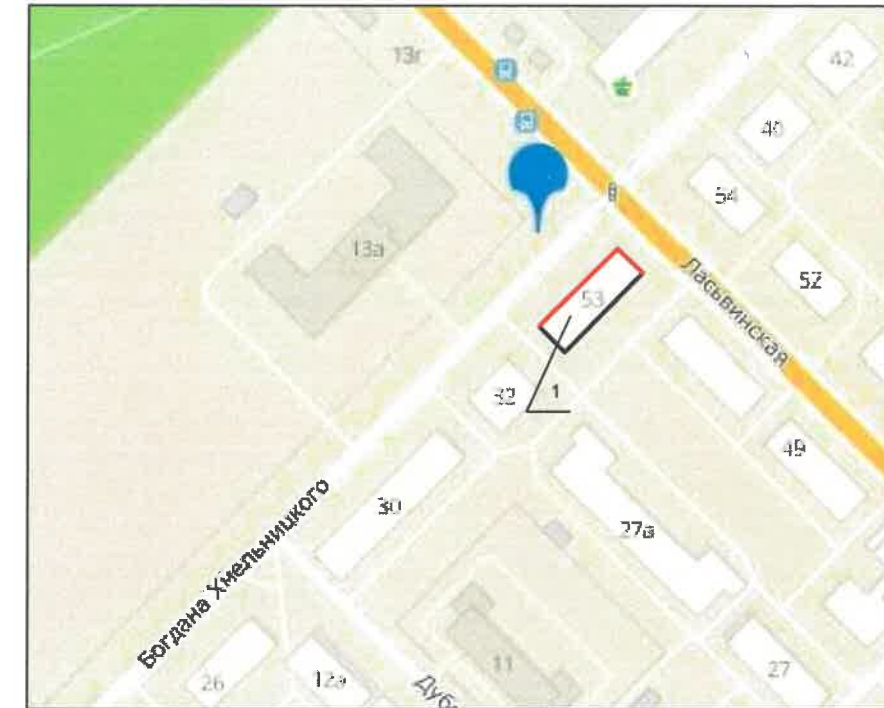
						12-09-2020-ПОФ			
						Колерный паспорт объекта капитального строительства по ул.Богдана Хмельницкого, 36, Кировского р-на, г.Перми			
Изм.	Кол.уч.	Лист	Недок	Подпись	Дата	Многоквартирный жилой дом со встроенными помещениями общественного назначения	Стадия	Лист	Листов
				<i>Березовская</i>	01.21		П	1	
Разработал				<i>Вихман</i>	01.21		Общие данные (начало)	ООО "Новая Пермь"	
Проверил				<i>Березовская</i>	01.21				

Инструкция

о порядке производства работ, связанных с окраской фасадов и всех наружных частей зданий, сооружений, строений, расположенных на территории города Перми

- Окраска (отделка) фасадов и всех наружных частей зданий, сооружений, строений, расположенных на территории города Перми, может производиться лишь на основании паспорта внешнего облика объекта капитального строительства (колерного паспорта), согласованного департаментом градостроительства и архитектуры администрации г.Перми (далее – ДГА).
- До начала процесса окраски (отделки) здания или какого-либо сооружения должны быть произведены работы по капитальному ремонту всех без исключения наружных частей его, подлежащих окраске.
- До начала ремонта зданий, имеющих газосветовую рекламу, сообщить рекламораспространителю о предстоящих работах на фасаде здания с целью сохранения вывесок либо их демонтажу.
- Полуразрушенные и разрушенные архитектурные художественно-скульптурные детали здания, карнизы, колонны, пилястры, капители, фризы, тяги, лепные украшения, барельефы, мозаика, художественная роспись подлежат обязательному восстановлению в своем первоначальном виде.  
Категорически запрещается производить окраску здания без предварительного восстановления указанных деталей.
- Металлические поверхности отдельных частей здания, чугунные решетки, перила балконов и лестниц, кронштейны, дверные и оконные приборы, архитектурно-художественные детали перед окраской очищаются от грязи, ржавчины, старой краски и покрываются вновь лишь масляной краской.
- В соответствии с выданными образцами цвета (колерами) на окраску (отделку) здания организация, производящая ремонт здания, составляет пробные образцы цвета, которые наносятся на видное место стены.
- Проверку и согласование пробного образца цвета (колера), а также готовности поверхности стены и отдельных наружных частей здания к окраске производит уполномоченный представитель ДГА г.Перми. Без указанной проверки и согласования производить окраску (отделку) фасада категорически воспрещается.
- Домоуправления, организации и учреждения, производящие окраску (отделку) и связанный с ней ремонт здания, несут полную ответственность за точное выполнение настоящей инструкции и привлекаются к ответственности за ее нарушение.
- Цветовая гамма размещения информации должна гармонировать с основным колористическим решением фасадов здания.
- По всем вопросам, связанным с производством работ, необходимо обращаться в ДГА по адресу: г.Пермь, ул.Сибирская, 15, каб 315, тел.212-76-98)

Ситуационный план с размещением Объекта. М 1:1000



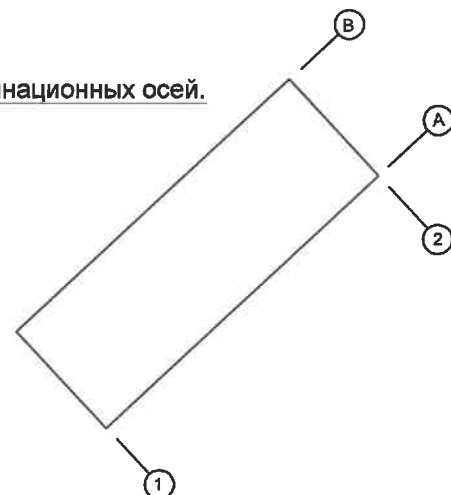
Ведомость ссылочных и прилагаемых документов

ОБОЗНАЧЕНИЕ	НАИМЕНОВАНИЕ	ПРИМЕЧАНИЕ
Решение Пермской городской Думы от 15.12.2020 № 277	Об утверждении Правил благоустройства территории города Перми	
Постановление администрации г.Перми от 22.02.2017 № 130	Об утверждении формы и Порядка согласования паспорта внешнего облика объекта капитального строительства (колерного паспорта)	
№ 059-22-01-40-3857 от 01.11.2018	Колерный паспорт по ул.Богдана Хмельницкого,36 в Кировском районе города Перми, кадастровый номер земельного участка 59:01:1713307:5, шифр 1 9И-ОФ	Согласован 29.12.2018

Условные обозначения:

- 1- многоквартирный жилой дом со встроенными помещениями общественного назначения по ул. Богдана Хмельницкого, дом 36, Кировский район г. Перми
- фасады с местами размещения средств размещения информации, рекламных конструкций

План координационных осей.



Согласовано  
Взам. инв. №  
Подп. и дата  
Инв. № подл.

						12-09-2020-ПОФ			
						Колерный паспорт объекта капитального строительства по ул.Богдана Хмельницкого, 36, Кировского р-на, г.Перми			
Изм.	Кол.уч.	Лист	Недок	Подпись	Дата	Многоквартирный жилой дом со встроенными помещениями общественного назначения	Стадия	Лист	Листов
				<i>Березовская</i>	01.21		П	2	
Разработал				<i>Вихман</i>	01.21		Общие данные (продолжение)	ООО "Новая Пермь"	
Проверил				<i>Березовская</i>	01.21				



Главный фасад



Главный фасад



Дворовой фасад



Дворовой фасад



Боковой фасад



Боковой фасад



Боковой фасад



Согласовано

Взам. инв. №

Подп. и дата

Инв. № подл.

						12-09-2020-ПОФ			
						Колерный паспорт объекта капитального строительства по ул. Богдана Хмельницкого, 36, Кировского р-на, г.Перми			
Изм.	Кол.уч.	Лист	Недок	Подпись	Дата	Многоквартирный жилой дом со встроенными помещениями общественного назначения	Стадия	Лист	Листов
				<i>Березов</i>	01.21		П	3	
Разработал		Вихман		<i>Березов</i>	01.21		ООО "Новая Пермь"		
Проверил		Березовская		<i>Березов</i>	01.21				
						Существующее состояние фасадов (фотофиксация)			



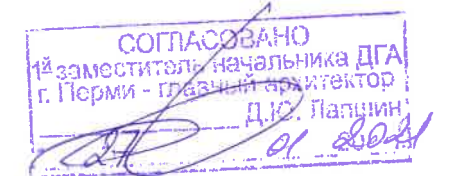


**Примечание**

1. В случае, если наружные лестницы при дополнительно устроенных входах в общественные помещения здания выходят за границы предоставленного земельного участка и красные линии квартала, то устройство дополнительных или переустройство существующих входных групп требует получения разрешения в установленном порядке;
2. В случае устройства или переустройства (перепланировки, ремонта, реконструкции) помещений общественного назначения, их входных групп в обязательном порядке должны быть предусмотрены мероприятия по обеспечению доступности данных помещений для маломобильных групп населения, включая инвалидов, использующих кресла-коляски и собак-проводников (далее-МГН) в соответствии с требованиями СП 59.13330.2016 Свод правил. Доступность зданий и сооружений для маломобильных групп населения. Данный свод правил касается функционально-планировочных элементов зданий и сооружений, их участков или отдельных помещений, доступных для МГН (входные узлы, коммуникации, пути эвакуации, помещения и зоны обслуживания, а также их информационное и инженерное обустройство). В частности, лестницы при входах в общественные помещения должны дублироваться пандусами с уклоном не более 1:20 (5%) или иными средствами подъема (подъемные платформы, лифты и т.д.). Согласно вышеуказанному Своду правил наружные лестницы и пандусы должны иметь поручни с учетом технических требований к опорным стационарным устройствам по ГОСТ Р 51261; размеры входной площадки при открывании дверей наружу должны быть не менее 1,4 x 2,0 или 1,5 x 1,85; размеры входной площадки с пандусом не менее 2,2 x 2,2 м.

**Условные обозначения:**

1 - выноска и номер позиции согласно ведомости отделки фасадов на листе 1



						12-09-2020-ПОФ			
						Колерный паспорт объекта капитального строительства по ул.Богдана Хмельницкого, 36, Кировского р-на, г.Перми			
Изм.	Кол.уч.	Лист	Недодк	Подпись	Дата	Многоквартирный жилой дом со встроенными помещениями общественного назначения	Стадия	Лист	Листов
				<i>Березовская</i>	01.21		П	4	
Разработал				<i>Вихман</i>	01.21				
Проверил				<i>Березовская</i>	01.21	Главный фасад	ООО "Новая Пермь"		

Согласовано

Взам. инв. №

Подп. и дата

Инв. № подл.



Согласовано



СОГЛАСОВАНО  
1<sup>й</sup> заместитель начальника ДГА  
г. Перми - главный архитектор  
Д.С. Палшин  
01/2020

**Условные обозначения:**

1 - выноска и номер позиции согласно ведомости отделки фасадов на листе 1

Взам. инв. №

Подп. и дата

Инв. № подл.

						12-09-2020-ПОФ			
						Колерный паспорт объекта капитального строительства по ул.Богдана Хмельницкого, 36, Кировского р-на, г.Перми			
Изм.	Кол.уч.	Лист	Недок	Подпись	Дата	Многоквартирный жилой дом со встроенными помещениями общественного назначения	Стадия	Лист	Листов
							П	5	
ГИП		Березовская		<i>Березовская</i>	01.21		Дворовой фасад  ООО "Новая Пермь"		
Разработал		Вихман		<i>Вихман</i>	01.21				
Проверил		Березовская		<i>Березовская</i>	01.21				









Управление архитектуры и городского дизайна  
УГА администрации г.Перми  
СООТВЕТСТВУЕТ АРХИТЕКТУРНОМУ  
ОБЛИКУ ГОРОДА ПЕРМИ  
«27» 01 / 2021  
Ланшин Подпись

Условные обозначения

- - - - - Единая горизонтальная ось средств размещения информации, рекламных конструкций
- VZIZIAVZIZIA Место допустимого размещения средств размещения информации, рекламных конструкций
- 1 - Выноска и номер позиции согласно ведомости средств размещения информации, рекламных конструкций

Ведомость средств размещения информации, рекламных конструкций

№	Тип объекта, материал, способы крепления	Цвет (с указанием RAL)	Наличие подсветки
1	Указатель с наименованием улицы и номером дома (здания). Пластик, металл. (пункт 11.4.2 решения Пермской городской Думы от 15.12.2020 № 277)	Фирменные цвета	Возможна подсветка
2	Вывеска - объемные буквы и/или логотипы без подложки на металлических направляющих в цвет фасада на стене здания. Металл, пластик, пленки	Фирменные цвета	Внутренняя, контурная подсветка, без подсветки
3	Информация – не сплошная пленочная аппликация в виде текста или контурного изображения на стекле. Площадь выклейки – не более 30% от площади одного поля остекления. Самоклеющиеся пленки по стеклу или вывеска - панно (постер или световой короб), размещенное в оконном проеме за стеклом. Площадь панно - не более 50% от площади одного поля остекления. Металл, пластик, пленки.	Фирменные цвета	Внешняя или внутренняя светодиодами
4	Информационная табличка (режимник). Одиночная (500x700) или модульная. Оргстекло, пластик, металл	Фирменные цвета	Без подсветки

						12-09-2020-ПОФ			
						Колерный паспорт объекта капитального строительства по ул.Богдана Хмельницкого, 36, Кировского р-на, г.Перми			
Изм.	Кол.уч.	Лист	№док	Подпись	Дата	Многоквартирный жилой дом со встроенными помещениями общественного назначения	Стадия	Лист	Листов
				<i>Березовская</i>	01.21		П	7	
Разработал		Вихман		<i>Березовская</i>	01.21		ООО "Новая Пермь"		
Проверил		Березовская		<i>Березовская</i>	01.21				

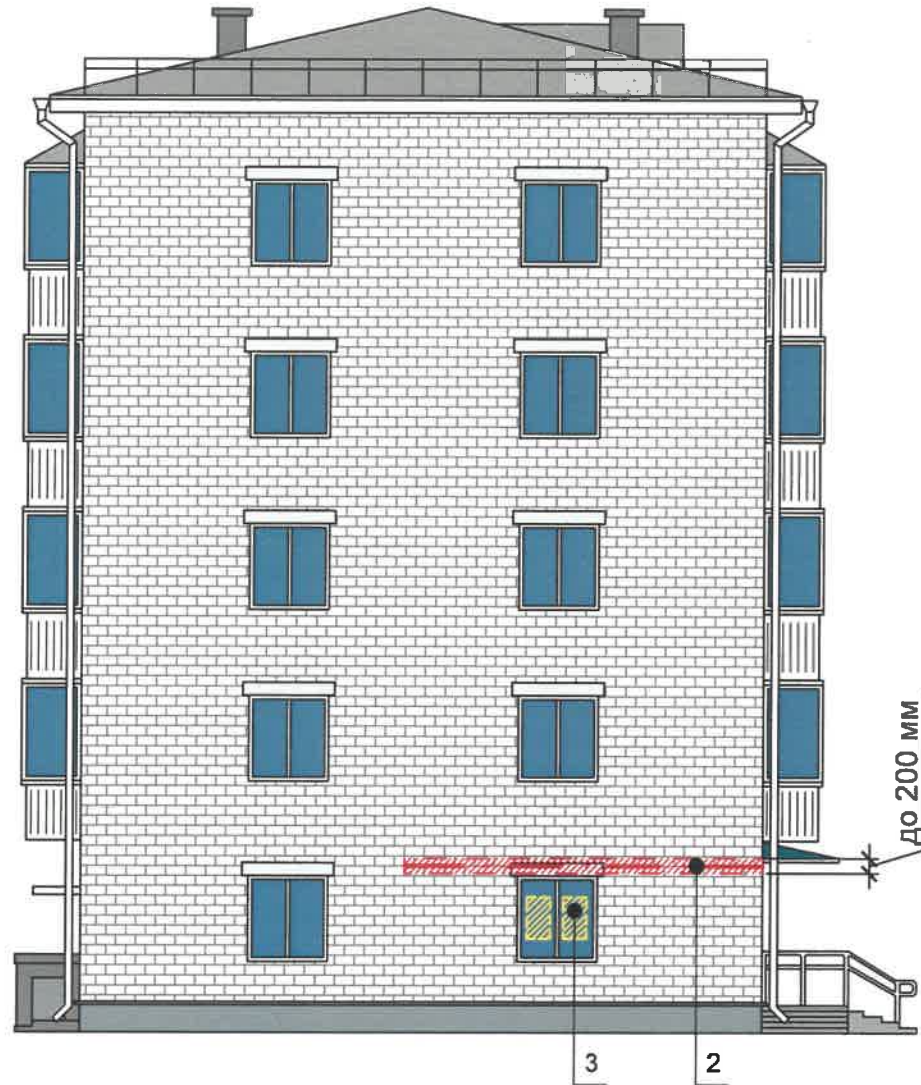
Согласовано

Инф. № подл. Подп. и дата Взам. инб. №



Условия размещения средств размещения информации, рекламных конструкций.

1. Место размещения информации располагаются относительно условной прямой линии – единой горизонтальной оси. Местоположение оси на фасаде определяется как половина расстояния между верхним и нижним архитектурным элементом (окна, наличники, карниз, фриз и др.), выделяющимся (западающим, выступающим) из плоскости стены.
2. Размещение вывесок и рекламных конструкций должно осуществляться в границах места допустимого размещения средств размещения информации, рекламных конструкций, установленных данным колерным паспортом объектом капитального строительства.
3. Размещение вывесок по отношению друг к другу, их конфигурация, наполненность информацией должны соответствовать Стандартным требованиям к вывескам, их размещению и эксплуатации (далее - Стандартные требования), утвержденным Решением Пермской городской Думы от 15.12.2020 №277.
4. В случае, если планируемые к размещению вывески не соответствуют Стандартным требованиям и действующему колерному паспорту, требуется внесение изменений в колерный паспорт путем разработки нового колерного паспорта.
5. Максимальный размер информационных табличек – 0,5 м x 0,7 м (пункт 2.13 Стандартных требований).
6. Узел крепления каждого типа объекта информации разрабатывается отдельным рабочим проектом.
7. В случае размещения рекламной конструкции на фасаде здания, строения, сооружения, такая конструкция должна быть отражена в составе нового колерного паспорта, а ее размещение должно осуществляться в соответствии с действующим порядком установки эксплуатации рекламных конструкций на территории города Перми, утвержденным решением пермской городской Думы, с последующим получением на установку и эксплуатацию рекламной конструкции в установленном порядке.
8. В случае возникновения спорных ситуаций с другими организациями в отношении мест размещения нестандартных вывесок, расположенных не в границах занимаемого помещения, регулирование конфликта и окончательное решение по размещению вывесок той или иной претендующей организации в соответствии с положениями Жилищного кодекса Российской Федерации должно приниматься на собрании собственников помещений в многоквартирном доме.
9. Размещение вывесок, перекрывающих оконные проемы, а также расположенных на балконах зданий и сооружений должно быть согласовано с собственниками помещений, к которым относится балкон и данный оконный проем.

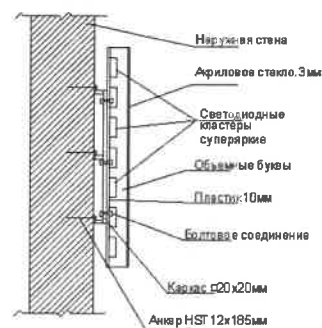


Управление архитектуры и городского дизайна  
ДГА администрации г.Перми  
СООТВЕТСТВУЕТ АРХИТЕКТУРНОМУ  
ОБЛИКУ ГОРОДА ПЕРМИ  
«27» 01 2021  
Подпись

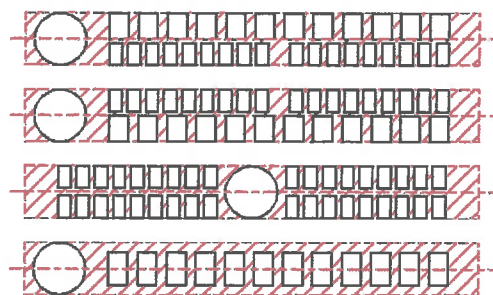
Условные обозначения

- — — — — Единая горизонтальная ось средств размещения информации, рекламных конструкций
- KTZ/ZZ/KTZ/ZZ Место допустимого размещения средств размещения информации, рекламных конструкций

Узел крепления средств размещения информации



Схемы компоновки объемных букв и/или пототипов, относительно оси и места размещения средств размещения информации



Пример сгруппированных модульных табличек

Организация	Салон оптики
Организация	Организация
Организация	Зоомагазин
Организация	Организация
Организация	Организация
Организация	Зоомагазин

						12-09-2020-ПОФ			
						Колерный паспорт объекта капитального строительства по ул.Богдана Хмельницкого, 36, Кировского р-на, г.Перми			
Изм.	Кол.уч.	Лист	Недок	Подпись	Дата	Многоквартирный жилой дом со встроенными помещениями общественного назначения	Стадия	Лист	Листов
ГИП		Березовская		<i>Березовская</i>	01.21		П	8	
Разработал	Вихман			<i>Березовская</i>	01.21	Размещение средств размещения информации, рекламных конструкций	ООО "Новая Пермь"		
Проверил	Березовская			<i>Березовская</i>	01.21				

Согласовано

Взам. инф. №

Подп. и дата

Инф. № подл.



Позиция согласно ведомости отделки фасадов	RAL 7045	C:	20	
		M:	10	
		Y:	10	
		K:	40	
		R:	145	
		G:	150	
		B:	154	
3				

Позиция согласно ведомости отделки фасадов	RAL 7046	C:	30	
		M:	10	
		Y:	10	
		K:	40	
		R:	130	
		G:	137	
		B:	142	
6				

Позиция согласно ведомости отделки фасадов	RAL 7004	C:	0	
		M:	0	
		Y:	0	
		K:	45	
		R:	158	
		G:	160	
		B:	161	
4, 7, 11, 12				

Позиция согласно ведомости отделки фасадов	RAL 6026	C:	100	
		M:	30	
		Y:	70	
		K:	40	
		R:	0	
		G:	93	
		B:	82	
9				

Позиция согласно ведомости отделки фасадов	RAL 9003	C:	0	
		M:	0	
		Y:	0	
		K:	4	
		R:	244	
		G:	248	
		B:	244	
2,5,8,13,14				

СОГЛАСОВАНО  
 1<sup>й</sup> заместитель начальника ДГА  
 г. Перми - главный архитектор  
 А.Ю. Пашкин

Согласовано			
Инв. № подл.	Подп. и дата.	Взам. инв. №	

						12-09-2020-ПОФ			
						Колерный паспорт объекта капитального строительства по ул.Богдана Хмельницкого, 36, Кировского р-на, г.Перми			
Изм.	Кол.уч.	Лист	Недок	Подпись	Дата	Многоквартирный жилой дом со встроенными помещениями общественного назначения	Стадия	Лист	Листов
							П	9	9
ГИП		Березовская		<i>Березовская</i>	01.21				
Разработал		Вихман		<i>Вихман</i>	01.21	Эталоны колеров	ООО "Новая Пермь"		
Проверил		Березовская		<i>Березовская</i>	01.21				