

Общество с ограниченной ответственностью "ПроектСтройСервис"

от 16.12.2020 №059-22-01-26-0738

Заказчик: ООО "Союз"

**ПАСПОРТ ВНЕШНЕГО ОБЛИКА ОБЪЕКТА КАПИТАЛЬНОГО СТРОИТЕЛЬСТВА  
(КОЛЕРНЫЙ ПАСПОРТ)**

**АДРЕС ОБЪЕКТА:** г.Пермь, административный район Ленинский,  
улица Сибирская, здание № 22

Шифр:12-04-2018

*Согласовано с учетом мнения Государственной  
инспекции по охране объектов  
культурного наследия Пермского края  
от 18.01.2021 №Мех.55-01-17.2-5*

ПЕРМЬ 2021 г.

**Ведомость чертей**

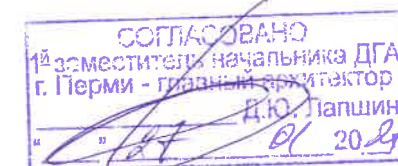
Лист	Наименование	Примечание
1	Общие данные (начало)	
2	Общие данные (окончание)	
3	Существующее состояние фасадов (лит.А)	
4	Существующее состояние фасадов (лит.В)	
5	Главный фасад	
6	Боковой фасад	
7	Боковой фасад	
8	Дворовой фасад	
9	Размещение средств размещения информации, рекламных конструкций (начало)	
10	Размещение средств размещения информации, рекламных конструкций (продолжение)	
11	Размещение средств размещения информации, рекламных конструкций (окончание)	
12	Архитектурно-художественная подсветка (начало)	
13	Архитектурно-художественная подсветка (продолжение)	
14	Архитектурно-художественная подсветка (продолжение)	
15	Архитектурно-художественная подсветка (окончание)	
16	Эталоны колеров	

**Ведомость отделки фасада**

Поз.	Элемент фасада	Эталон цвета	Обознач.	Вид отделки	Прим.
1	Кровля		RAL 7004	Металлочерепица	
2	Декоративные элементы		RAL 9003	Штукатурка, покраска	
3	Отливы		RAL 7004	Оцинкованная сталь с полимерным покрытием	
4	Основное поле стен 1		RAL 6021 RAL 6019	Штукатурка, покраска	
5	Переплеты оконные, дверные		RAL 9003	Металлопластик, ламинация в заводских условиях	
6	Остекление оконное, дверное		—	Стекло прозрачное	
7	Цоколь		Темно-серый	Керамогранит	
8	Откосы оконные		RAL 9003	Металлический профиль	
9	Двери		RAL 7035	Покраска в заводских условиях	
10	Двери с остеклением		RAL 9003	Алюминевый профиль, покраска в заводских условиях	
11	Козырек стеклянный на подвесах		—	Стекло прозрачное	

**Пояснительная записка.**

Двухэтажная гостиница по адресу: Пермский край, г.Пермь. Ленинский район, ул. Сибирская, 22. Здание не является памятником архитектуры.  
 Тип постройки: индивидуальный проект.  
 Материал стен: Пенобетонные блоки  
 Год постройки: начало строительства 2021 год.  
 Ранее разработанного колерного паспорта: нет



Нахождение в границах зон объектов культурного наследия:  
 Согласно Приказу Государственной инспекции по охране объектов культурного наследия Пермского края от 27.08.2019 № СЭД-55-001-06-272 рассматриваемый объект капитального строительства расположен в границах территории объекта культурного наследия регионального значения - достопримечательного места "Губернский центр".

- Настоящим колерным паспортом:
- определяются типы отделки и цветовое решение фасадов;
  - определяются виды и места размещения средств размещения информации, рекламных конструкций, дополнительного оборудования;
- На фасадах здания используются элементы из арсенала классицизма: лопатки, профилированные наличники, рустовка, пояски. Главный фасад делится лопатками по вертикали на три равных части, а по горизонтали поясками;
  - Предусмотрены входы с крыльцами и тамбурами. Оформление входных групп выполнено в едином стиле.

Предметом согласования данного колерного паспорта являются: принятые цветовые решения элементов фасада, применяемые материалы отделки объекта недвижимости, а также определение возможных видов и типов размещения средств размещения информации на нем.  
 Вывески, не соответствующие виду, типу и местам возможного размещения информации, установленным настоящим колерным паспортом, подлежат демонтажу.

В соответствии с Градостроительным кодексом Российской Федерации, решением Пермской городской Думы от 15.12.2020 N 277 «Об утверждении Правил благоустройства территории города Перми» и постановлением администрации города Перми от 22.02.2017 № 130 (ред. от 12.11.2019) «Об утверждении формы и Порядка согласования паспорта внешнего облика объекта капитального строительства (колерного паспорта)» проекты колерных паспортов либо проекты изменений в колерные паспорта не являются разрешительной документацией на строительство, реконструкцию объекта капитального строительства; не являются правовым основанием на устройство пристроек, навесов, козырьков.

До начала проведения работ по реконструкции, ремонту объекта необходимо разработать и согласовать с органом исполнительной власти, осуществляющим функции в области охраны объектов культурного наследия, раздел об обеспечении сохранности объекта культурного наследия в соответствии с п.2 ст 36 Федерального закона от 25.06.2002 № 73-ФЗ "Об объектах культурного наследия (памятниках истории и культуры) народов Российской Федерации".

						12-04-2018			
						Колерный паспорт объекта капитального строительства по ул. Сибирская, №22, Ленинского района г.Перми.			
Изм.	Колуч.	Лист	№Док.	Подп.	Дата	Гостиница	Стадия	Лист	Листов
	Разработал	Козгова		<i>Roz.</i>	01.2021		П	1	16
						Общие данные (начало)	ООО "ПСС"		
Н.контроль	Стенин			<i>EL</i>	01.2021				

## Инструкция

о порядке производства работ, связанных с окраской фасадов и всех наружных частей зданий, сооружений, строений, расположенных на территории города Перми

1. Окраска (отделка) фасадов и всех наружных частей зданий, сооружений, строений, расположенных на территории города Перми, может производиться лишь на основании паспорта внешнего облика объекта капитального строительства (колерного паспорта), согласованного департаментом градостроительства и архитектуры администрации г.Перми (далее – ДГА).

2. До начала процесса окраски (отделки) здания или какого-либо сооружения должны быть произведены работы по капитальному ремонту всех без исключения наружных частей его, подлежащих окраске.

3. До начала ремонта зданий, имеющих газосветовую рекламу, сообщить рекламораспространителю о предстоящих работах на фасаде здания с целью сохранения вывесок либо их демонтажу.

4. Полуразрушенные и разрушенные архитектурные художественно-скульптурные детали здания, карнизы, колонны, пилястры, капители, фризы, тяги, лепные украшения, барельефы, мозаика, художественная роспись подлежат обязательному восстановлению в своем первоначальном виде.

Категорически запрещается производить окраску здания без предварительного восстановления указанных деталей.

5. Металлические поверхности отдельных частей здания, чугунные решетки, перила балконов и лестниц, кронштейны, дверные и оконные приборы, архитектурно-художественные детали перед окраской очищаются от грязи, ржавчины, старой краски и покрываются вновь лишь масляной краской.

6. В соответствии с выданными образцами цвета (колерами) на окраску (отделку) здания организация, производящая ремонт здания, составляет пробные образцы цвета, которые наносятся на видное место стены.

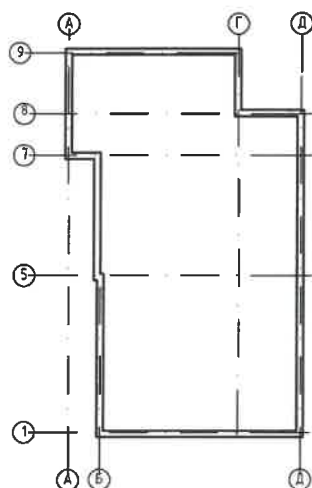
7. Проверку и согласование пробного образца цвета (колера), а также готовности поверхности стены и отдельных наружных частей здания к окраске производит уполномоченный представитель ДГА г.Перми. Без указанной проверки и согласования производить окраску (отделку) фасада категорически воспрещается.

8. Домоуправления, организации и учреждения, производящие окраску (отделку) и связанный с нею ремонт здания, несут полную ответственность за точное выполнение настоящей инструкции и привлекаются к ответственности за ее нарушение.

9. Цветовая гамма размещения информации должна гармонировать с основным колористическим решением фасадов здания.

10. По всем вопросам, связанным с производством работ, необходимо обращаться в ДГА по адресу: г.Пермь, ул.Сибирская, 15, каб 315, тел.212-76-98

### План координатных осей



## Ситуационный план



### Условные значения:

- 1 Гостиница по адресу: г.Пермь, Ленинский район, ул.Сибирская, №22
- Фасады с размещением средств размещения информации, рекламных конструкций

## Ведомость ссылочных и прилагаемых документов

Обозначение	Наименование	Примечание
Постановление адм-ии г.Перми от 22.02.2017 №130	Об утверждении формы и Порядка согласования паспорта внешнего облика объекта капитального строительства (колерный паспорт)	
Решение Пермской Городской Думы от 15.12.2020 №277	Об утверждении Правил благоустройства территории города Перми	

12-04-2018					
Колерный паспорт объекта капитального строительства по ул. Сибирская, №22, Ленинского района г.Перми.					
Изм.	Копуч.	Лист	№Док.	Подп.	Дата
	Разработал	Козгова			01.2021
	Н.контроль	Стенин			01.2021
				Гостиница	
				Общие данные (окончание)	ООО "ПСС"
		Стадия	Лист	Листов	
		П	2	16	



Главный фасад



Боковой фасад



Дворовой фасад



Дворовой фасад



						12-04-2018			
						Колерный паспорт объекта капитального строительства по ул. Сибирская, №22, Ленинского района г.Перми.			
Изм.	Копуч	Лист	№Док.	Подп.	Дата	Гостиница	Стадия	Лист	Листов
	Разработал	Козгова		<i>Коз</i>	01.2021		П	3	16
						Существующее состояние фасадов (лит.А)	ООО "ПСС"		
Н.контроль	Стенин			<i>Ст</i>	01.2021				



Главный фасад



Главный фасад



Боковой фасад



Дворовой фасад



						12-04-2018			
						Колерный паспорт объекта капитального строительства по ул. Сибирская, №22, Ленинского района г.Перми.			
Изм.	Колуч.	Лист	№Док	Подп.	Дата	Гостиница	Стадия	Лист	Листов
Разработал	Козгова			<i>Roz</i>	01.2021		П	4	16
Н.контроль	Стенин			<i>St</i>	01.2021	Существующее состояние фасадов (лит.В)	ООО "ПСС"		



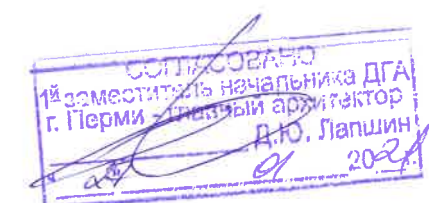


**ПРИМЕЧАНИЕ:**

1. В случае, если наружные лестницы при дополнительно устроенных входах в общественные помещения здания выходят за границы предоставленного земельного участка и красные линии квартала, то устройство дополнительных или переустройство существующих входных групп требует получения разрешения в установленном порядке;

2. В случае устройства или переустройства (перепланировки, ремонта, реконструкции) помещений общественного назначения, их входных групп в обязательном порядке должны быть предусмотрены мероприятия по обеспечению доступности данных помещений для маломобильных групп населения, включая инвалидов, использующих кресла-коляски и собак-проводников (далее-МГН) в соответствии с требованиями СП 59.13330.2016 Свод правил. Доступность зданий и сооружений для маломобильных групп населения. Данный свод правил касается функционально-планировочных элементов зданий и сооружений, их участков или отдельных помещений, доступных для МГН (входные узлы, коммуникации, пути эвакуации, помещения и зоны обслуживания, а также их информационное и инженерное обустройство). В частности, лестницы при входах в общественные помещения должны дублироваться пандусами с уклоном не более 1:20 (5%) или иными средствами подъема (подъемные платформы, лифты и т.д.). Согласно вышеуказанному Своду правил наружные лестницы и пандусы должны иметь поручни с учетом технических требований к опорным стационарным устройствам по ГОСТ Р 51261; размеры входной площадки при открывании дверей наружу должны быть не менее 1,4 x 2,0 или 1,5 x 1,85; размеры входной площадки с пандусом не менее 2,2 x 2,2 м.

Элементы архитектурного декора, лепнина могут быть отображены схематично и не в полном объеме ввиду маленького масштаба чертежей фасадов. Перед производством работ по ремонту и реставрации элементов фасадов, декора требуется разработка проектно-сметной и рабочей документации с подробными чертежами изделий (декора/лепнины) с точным воспроизведением в размерах исторического рисунка декоративного элемента в масштабах: 1:5; 1:10; 1:20 (масштаб изображения выбирают в зависимости от размеров здания и насыщенности изображений на чертеже).



Условные обозначения:

1 Выноска и номер позиции согласно ведомости отделки фасадов на листе 1

						12-04-2018			
						Колерный паспорт объекта капитального строительства по ул. Сибирская, №22, Ленинского района г.Перми.			
Изм.	Копуч	Лист	№Док.	Подп.	Дата	Гостиница	Стадия	Лист	Листов
							П	5	16
Разработал	Козгова			<i>Коз</i>	01.2021	Главный фасад	ООО "ПСС"		
Н.контроль	Стенин			<i>Ст</i>	01.2021				



СОГЛАСОВАНО  
 1й заместитель начальника ДГА  
 г. Перми - главный архитектор  
 Д.Ю. Лапшин  
 01/2021

Условные обозначения:

└ 1 Выноска и номер позиции согласно ведомости отделки фасадов на листе 1

						12-04-2018			
						Коперный паспорт объекта капитального строительства по ул. Сибирская, №22, Ленинского района г.Перми.			
Изм.	Копуч.	Лист	№Док	Подп.	Дата	Гостиница	Стадия	Лист	Листов
Разработал	Козгова			<i>Коз</i>	01.2021		П	6	16
						Боковой фасад	ООО "ПСС"		
Н.контроль	Стенин			<i>Ст</i>	01.2021				





СОГЛАСОВАНО  
 1<sup>й</sup> заместитель начальника ДГА  
 г. Перми - главный архитектор  
 Д.Ю. Лапшин  
 21.01.2021

Условные обозначения:

1 Выноска и номер позиции согласно ведомости отделки фасадов на листе 1

						12-04-2018			
						Колерный паспорт объекта капитального строительства по ул. Сибирская, №22, Ленинского района г.Перми.			
Изм.	Копуч.	Лист	№Док.	Подп.	Дата	Гостиница	Стадия	Лист	Листов
Разработал	Козгова			<i>Коз</i>	01.2021		П	7	16
						Боковой фасад	ООО "ПСС"		
Н.контроль	Стенин			<i>Ст</i>	01.2021				





**ПРИМЕЧАНИЕ:**

1. Дополнительное оборудование - размещаемые на фасадах здания, строения, сооружения системы технического обеспечения эксплуатации зданий, строений, сооружений (наружные блоки систем кондиционирования и вентиляции, маскирующие ограждения (экраны, решетки), вентиляционные трубопроводы, антенны, видеокамеры наружного наблюдения, электрощиты, кабельные линии, иное подобное оборудование), защитные устройства (решетки, рольставни), почтовые ящики, часы, банкоматы, элементы архитектурно-художественной подсветки, флагштоки и иное оборудование.

2. Размещение дополнительного оборудования, дополнительных элементов и устройств на фасадах объектов капитального строительства допускается при соблюдении следующих условий:

- соответствие размещения дополнительного оборудования архитектурному решению фасадов, предусмотренному проектной документацией, в соответствии с которой осуществлено строительство (реконструкция) Объекта, с привязкой к единой (вертикальной, горизонтальной) системе осей фасадов;
- единая горизонтальная ось - условная прямая линия. Определяется как половина расстояния между верхним и нижним архитектурным элементом (окна, наличники, карниз, фриз и другие), выделяющимся (западающим, выступающим) из плоскости стены;
- единая вертикальная ось - условная прямая линия. Определяется как половина расстояния между границами одного архитектурного элемента (окна, двери, колонны) либо между двумя архитектурными элементами (окна, двери, колонны);

- комплексное решение размещения оборудования - единое архитектурное и цветовое решение (в том числе размер, форма, материал);
- размещение дополнительного оборудования на архитектурных деталях, элементах декора, поверхностях с ценной архитектурной отделкой, а также крепление, ведущее к повреждению архитектурных поверхностей, не допускаются

3. Размещение дополнительного оборудования не должно нарушать законные интересы собственников жилых помещений в непосредственной близости с оборудованием.

Внешние блоки кондиционирования закрываются декоративными экранами в цвет фасада.

СОГЛАСОВАНО  
1<sup>й</sup> заместитель начальника ДГА  
г. Перми - главный архитектор  
Д.Ю. Лапшин  
2021

Условные обозначения:

└ 1 Выноска и номер позиции согласно ведомости отделки фасадов на листе 1

- места допустимого размещения дополнительного оборудования

						12-04-2018			
						Колерный паспорт объекта капитального строительства по ул. Сибирская, №22, Ленинского района г.Перми.			
Изм.	Копуч.	Лист	№Док.	Подп.	Дата	Гостиница	Стадия	Лист	Листов
							П	8	16
Разработал	Козгова			<i>Roz</i>	01.2021	Дворовой фасад	ООО "ПСС"		
Н.контроль	Стенин			<i>St</i>	01.2021				





Управление архитектуры и городского дизайна  
ДГА администрации г.Перми  
СООТВЕТСТВУЕТ АРХИТЕКТУРНОМУ  
ОБЛИКУ ГОРОДА ПЕРМИ  
«17.01.2021»  
Подпись

Ведомость средств размещения информации, рекламных конструкций

Позиция	Название, тип объектов городской информации	Эталон цвета	Наличие, тип подсветки
1	Объемные буквы и/или логотипы без подложки на металлических направляющих в цвет фасада на стене здания. Оргстекло, металл, пластик	Фирменные цвета	Внутренняя или контурная подсветка
2	Информационная табличка (режимник) одиночная, размерами не более 500x700мм или модульная	Фирменные цвета	При необходимости
3	Индивидуальный указатель с наименованием улицы и номера дома. Оргстекло, металл, пластик	Синий (R-(0), G-(20), B-(120)), белый	При необходимости
4	Панель кронштейн. Оргстекло, металл, пластик	Фирменные цвета	При необходимости
5	Пленочная аппликация в виде несплошного написания информации, состоящей из графической и (или) текстовой частей, занимающей не более 30% площади одного членения поля остекления	Фирменные цвета	Внутренняя или контурная подсветка

Примечание:  
Условия размещения средств размещения информации, рекламных конструкций смотри на листе 10.

Условные обозначения:

- единая горизонтальная ось средств размещения информации, рекламных конструкций
- единая вертикальная ось средств размещения информации, рекламных конструкций
- места допустимого размещения средств размещения информации, рекламных конструкций
- Выноска и номер позиции согласно ведомости средств размещения информации, рекламных конструкций

						12-04-2018			
						Колерный паспорт объекта капитального строительства по ул. Сибирская, №22, Ленинского района г.Перми.			
Изм.	Колуч	Лист	№Док	Подп.	Дата	Гостиница	Стадия	Лист	Листов
	Разработал	Козгова		<i>Roz.</i>	01.2021		П	9	16
						Размещение средств размещения информации, рекламных конструкций (начало)	ООО "ПСС"		
	Н.контроль	Стенин		<i>St.</i>	01.2021				





Управление архитектуры и городского дизайна  
 ДГА администрации г.Перми  
**СООТВЕТСТВУЕТ АРХИТЕКТУРНОМУ  
 ОБЛИКУ ГОРОДА ПЕРМИ**  
 «17.01.2021»  
 Подпись: *Ланкин*

**Условия размещения средств размещения информации, рекламных конструкций:**

1. Место размещения информации располагаются относительно условной прямой линии – единой горизонтальной оси. Местоположение оси на фасаде определяется как половина расстояния между верхним и нижним архитектурным элементом (окна, наличники, карниз, фриз и др.), выделяющимся (западающим, выступающим) из плоскости стены.
2. Размещение вывесок и рекламных конструкций должно осуществляться в границах места допустимого размещения средств размещения информации, рекламных конструкций, установленных данным колерным паспортом объектом капитального строительства.
3. Размещение вывесок по отношению друг к другу, их конфигурация, наполненность информацией должны соответствовать Стандартным требованиям к вывескам, их размещению и эксплуатации (далее - Стандартные требования), утвержденным Решением Пермской городской Думы от 15.12.2020 №277.
4. В случае, если планируемые к размещению вывески не соответствуют типу и местам размещения средства размещения информации, рекламных конструкций колерного паспорта, потребуется внесение изменений в настоящий колерный паспорт.
5. Максимальный размер информационных табличек – 0,5 м x 0,7 м (пункт 2.13 Стандартных требований).
6. Узел крепления каждого типа объекта информации разрабатывается отдельным рабочим проектом.
7. В случае размещения рекламной конструкции на фасаде здания, строения, сооружения, такая конструкция должна быть отражена в составе нового колерного паспорта, а ее размещение должно осуществляться в соответствии с действующим порядком установки эксплуатации рекламных конструкций на территории города Перми, утвержденным решением пермской городской Думы, с последующим получением на установку и эксплуатацию рекламной конструкции в установленном порядке.

**Условные обозначения:**

- - - - - единая горизонтальная ось средств размещения информации, рекламных конструкций
- - - - - единая вертикальная ось средств размещения информации, рекламных конструкций
- места допустимого размещения средств размещения информации, рекламных конструкций
- Выноска и номер позиции согласно ведомости средств размещения информации, рекламных конструкций на листе 9

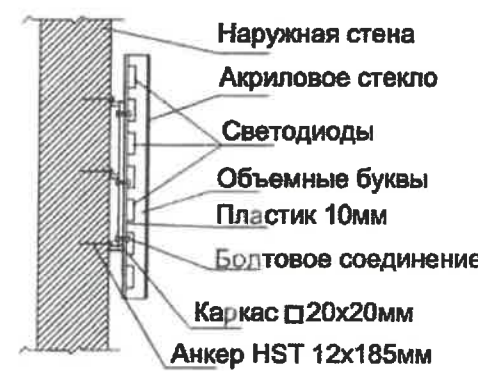
						12-04-2018			
						Колерный паспорт объекта капитального строительства по ул. Сибирская, №22, Ленинского района г.Перми.			
Изм.	Колуч.	Лист	№Док.	Подп.	Дата	Гостиница	Стадия	Лист	Листов
	Разработал	Козгова		<i>Роз</i>	01.2021		П	10	16
	Н.контроль	Стенин		<i>Ст</i>	01.2021	Размещение средств размещения информации, рекламных конструкций (продолжение)	ООО "ПСС"		



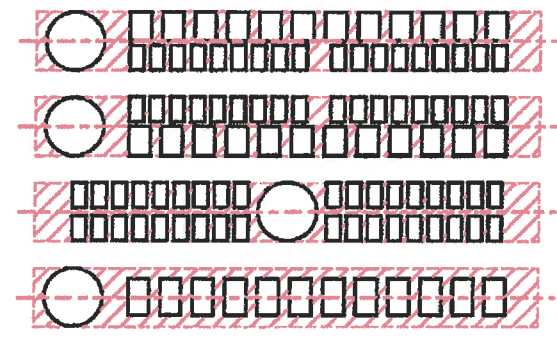


Управление архитектуры и городского дизайна  
ДГА администрации г.Перми  
СООТВЕТСТВУЕТ АРХИТЕКТУРНОМУ  
ОБЛИКУ ГОРОДА ПЕРМИ  
«27.04.2018»  
Лашман Подпись

**Узел крепления средств размещения информации на стене здания**



**Схемы компоновки объемных букв и/или логотипов, относительно оси и места размещения средств размещения информации**



**Пример сгруппированных модульных табличек**

Центральный этаж	О	САЛОН ОПТИКИ
Центральный этаж		ОРГАНИЗАЦИЯ
1 этаж	к	ЗООМАГАЗИН
1 этаж этаж 14	⚙	ОРГАНИЗАЦИЯ
1 этаж этаж 19		ОРГАНИЗАЦИЯ
Центральный этаж	🐾	ЗООМАГАЗИН

**Условные обозначения:**

- единая горизонтальная ось средств размещения информации, рекламных конструкций
- единая вертикальная ось средств размещения информации, рекламных конструкций
- места допустимого размещения средств размещения информации, рекламных конструкций
- Выноска и номер позиции согласно ведомости средств размещения информации, рекламных конструкций на листе 9

Примечание:  
Условия размещения средств размещения информации, рекламных конструкций смотри на листе 10.

						12-04-2018			
						Колерный паспорт объекта капитального строительства по ул. Сибирская, №22, Ленинского района г.Перми.			
Изм.	Колуч.	Лист	№Док.	Подп.	Дата	Гостиница	Стадия	Лист	Листов
							П	11	16
Н.контроль	Стенин				01.2021	Размещение средств размещения информации, рекламных конструкций (окончание)	ООО "ПСС"		





СОГЛАСОВАНО  
 1<sup>й</sup> заместитель начальника ДГА  
 г. Перми - главный архитектор  
 Д.Ю. Лапшин  
 20.04.2018

Условные обозначения:

 - наружный свет

						12-04-2018			
						Колерный паспорт объекта капитального строительства по ул. Сибирская, №22, Ленинского района г.Перми.			
Изм.	Копуч.	Лист	№Док.	Подп.	Дата	Гостиница	Стадия	Лист	Листов
Разработал	Козгова			<i>Koz</i>	01.2021		П	12	16
						Архитектурно-художественная подсветка (начало)	ООО "ПСС"		
Н.контроль	Стенин			<i>St</i>	01.2021				





Условные обозначения:

 - наружный свет

СОГЛАСОВАНО  
1<sup>й</sup> заместитель начальника ДГА  
г. Перми - главный архитектор  
Д.Ю. Лапшин  
01.2021

						12-04-2018			
						Коперный паспорт объекта капитального строительства по ул. Сибирская, №22, Ленинского района г.Перми.			
Изм.	Копуч.	Лист	№Док.	Подп.	Дата	Гостиница	Стадия	Лист	Листов
Разработал	Козгова			<i>Коз</i>	01.2021		П	13	16
Н.контроль	Стенин			<i>Ст</i>	01.2021	Архитектурно-художественная подсветка (продолжение)	ООО "ПСС"		



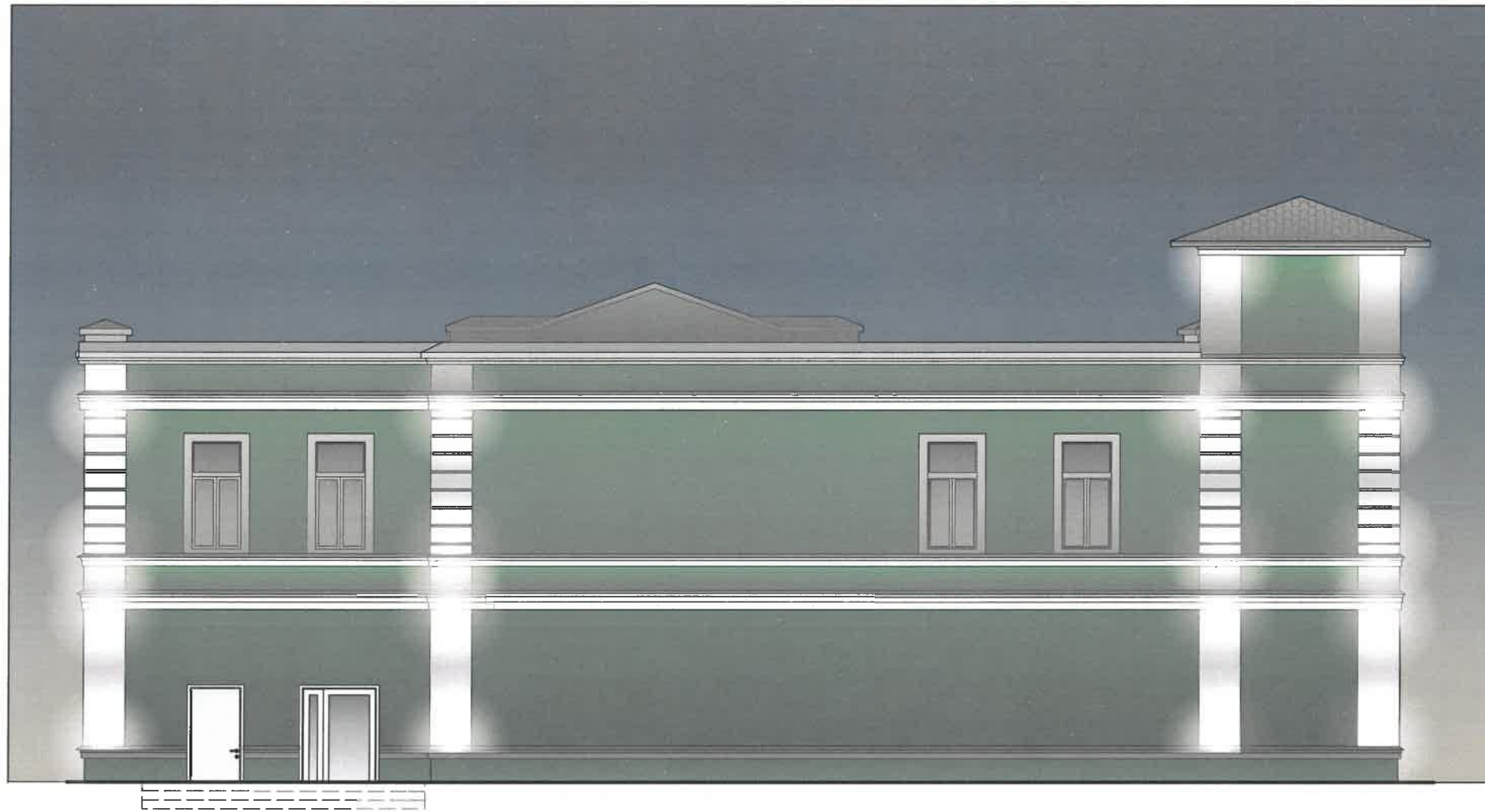


СОГЛАСОВАНО  
 1<sup>й</sup> заместитель начальника ДГА  
 г. Перми - главный архитектор  
 Д.Ю. Лапшин  
 01.2021

Условные обозначения:

 - наружный свет

						12-04-2018			
						Колерный паспорт объекта капитального строительства по ул. Сибирская, №22, Ленинского района г.Перми.			
Изм.	Копуч.	Лист	№Док.	Подп.	Дата	Гостиница	Стадия	Лист	Листов
Разработал	Козгова			<i>Roz</i>	01.2021		П	14	16
Н.контроль	Стенин			<i>St</i>	01.2021	Архитектурно-художественная подсветка (продолжение)	ООО "ПСС"		



СОГЛАСОВАНО  
 1<sup>й</sup> заместитель начальника ДГА  
 г. Перми главный архитектор  
 Д.Ю. Лалшин  
 20.01.2021

Условные обозначения:

 - наружный свет

						12-04-2018			
						Колерный паспорт объекта капитального строительства по ул. Сибирская, №22, Ленинского района г.Перми.			
Изм.	Копуч.	Лист	№Док.	Подп.	Дата	Гостиница	Стадия	Лист	Листов
Разработал	Козгова			<i>Коз</i>	01.2021		П	15	16
Н.контроль	Стенин			<i>Ст</i>	01.2021	Архитектурно-художественная подсветка (окончание)	ООО "ПСС"		



1,3	RAL 7004	C:	0	
		M:	0	
		Y:	0	
		K:	45	
		R:	158	
		G:	160	
каталог ral classic		B:	161	

4	RAL 6019	C:	35	
		M:	0	
		Y:	40	
		K:	0	
		R:	185	
		G:	206	
каталог ral classic		B:	172	

2,5,8,10	RAL 9003	C:	0	
		M:	0	
		Y:	0	
		K:	0	
		R:	236	
		G:	236	
каталог ral classic		B:	231	

9	RAL 7035	C:	5	
		M:	0	
		Y:	5	
		K:	20	
		R:	203	
		G:	208	
каталог ral classic		B:	204	

4	RAL 6021	C:	45	
		M:	5	
		Y:	50	
		K:	25	
		R:	135	
		G:	154	
каталог ral classic		B:	119	

СОГЛАСОВАНО  
 1<sup>й</sup> заместитель начальника ДГА  
 г. Перми, главный архитектор  
 Д.Ю. Лапшин  
 01.2021

						12-04-2018			
						Колерный паспорт объекта капитального строительства по ул. Сибирская, №22, Ленинского района г.Перми.			
Изм.	Копуч.	Лист	№Док.	Подп.	Дата	Гостиница	Стадия	Лист	Листов
Разработал	Козгова			<i>Коз</i>	01.2021		П	16	16
						Эталоны колеров	ООО "ПСС"		
Н.контроль	Стенин			<i>Ст</i>	01.2021				