

Общество с ограниченной ответственностью  
" РЕГИОНПРОЕКТСТРОЙ" (РПС)  
*от 15.01.2021 № 059-22-01-26-108*

**Заказчик: Целищева Л.А.**

## **ПАСПОРТ ВНЕШНЕГО ОБЛИКА ОБЪЕКТА КАПИТАЛЬНОГО СТРОИТЕЛЬСТВА (КОЛЕРНЫЙ ПАСПОРТ)**

**АДРЕС ОБЪЕКТА: г. Пермь, административный район : Орджоникидзевский  
улица Академика Веденеева, здание(строение) №47**

2-371-20-ОФ

ПЕРМЬ 2021

Ведомость чертежей

лист	наименование	примечание
1	Общие данные (начало)	
2	Общие данные(окончание).	
3	Существующее состояние фасадов (фотофиксация)	
4	Главный фасад	
5	Дворовой фасад	
6	Боковой фасад	
7	Боковой фасад	
8	Размещение средств размещения информации, рекламных конструкций	
9	Эталоны колеров	

Ведомость отделки фасадов

ПОЗ.	ЭЛЕМЕНТ ФАСАДА	ЭТАЛОН ЦВЕТА	ОБОЗНАЧ.	ВИД ОТДЕЛКИ	ПРИМ.
1	Основное поле стен		RAL 060 80 20	Окраска по штукатурке	
2	Цоколь		RAL 7022	Окраска по штукатурке	
3	Двери		RAL 7021	Эмаль ПФ-115 по металлу	
4	Козырьки		RAL 8014	Каркас: эмаль ПФ-115 по металлу Покрытие- мет. профиль	
5	Переплеты окон	белый	RAL 9003	Металлопластик	
6	Отливы	белый	RAL 9003	Оцинкованная сталь с полимерным покрытием	
7	Ступени крылец		RAL 7035	Бетон, керамогранитная плитка	
8	Элементы крыльца, ограждения лестниц		RAL 8014	Эмаль ПФ-115 по металлу	
9	Обрамление окон, карниз межэтажный карниз	белый	RAL 9003	Окраска по штукатурке	
10	Трубы вентиляции	белый	RAL 9003	Окраска по штукатурке	
11	Кровля		—	Асбоцементный волновой шифер	
12	Слуховые окна		RAL 8014	Эмаль ПФ-115 по металлу	
13	Жалюзи слуховые окон	белый	RAL 9003	Эмаль ПФ-115 по дер. профилю	

Пояснительная записка

Объект капитального строительства - многоквартирный 2-этажный жилой дом с помещениями общественного назначения на первом этаже расположен по адресу: г. Пермь, Орджоникидзевский район, ул. Академика Веденеева,47.

Год постройки и ввода в эксплуатацию: 1951г.  
Ранее колерные паспорта: не разрабатывались;  
Наружная отделка -фасады шлакоблочные оштукатурены и окрашены, крыша скатная шиферная с кирпичными оштукатуренными вентиляционными трубами и слуховыми окнами. Оконные блоки металлопластиковые (белые), входные двери -металлические.  
В плане здание прямоугольной конфигурации. Несущие стены: шлакоблочные.

Цель разработки колерного паспорта:

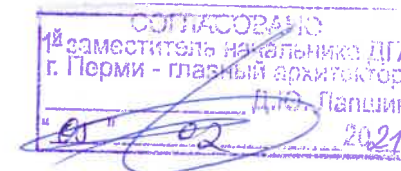
-колерный паспорт разработан в связи с перепланировкой квартиры под нежилое помещение с крыльцом (изменение существующего фасада).  
-приведение цветового решения и оформление здания к единому архитектурному внешнему виду с применением современных конструкций и материалов. Определение возможных мест размещения средств размещения информации, рекламных конструкций ( вывесок, рекламных конструкций), а также дополнительного оборудования.

Настоящим колерным паспортом определяются виды и места размещения средств размещения информации.

Раздел «Архитектурно-художественная подсветка» не подготавливался

Предметом согласования данного колерного паспорта являются: принятые цветовые решения элементов фасада, применяемые материалы существующего объекта недвижимости, а также определение возможных типов размещения средств размещения информации на нем.

В соответствии с Градостроительным кодексом Российской Федерации, решением Пермской городской Думы от 15.12.2020 № 277 «Об утверждении Правил благоустройства территории города Перми» и постановлением администрации города Перми от 22.02.2017№ 130 (ред.от 12.11.19) «Об утверждении формы и Порядка согласования паспорта внешнего облика объекта капитального строительства (колерного паспорта)» проекты колерных паспортов либо проекты изменений в колерные паспорта не являются разрешительной документацией на строительство, реконструкцию объекта капитального строительства; не являются правовым основанием на устройство пристроек, навесов, козырьков.

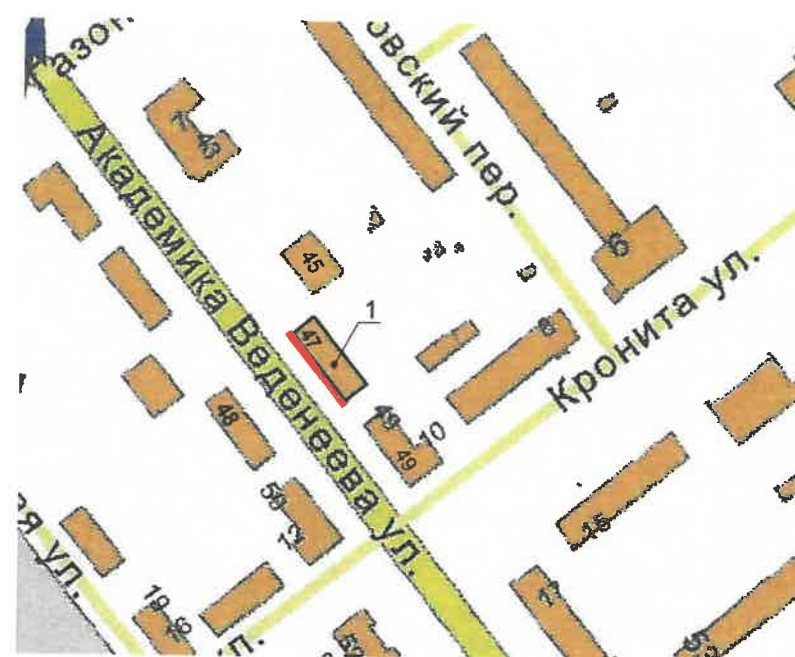


Изм.	Кол.уч.	Лист.	№ док.	Подпись	Дата.	2-371 -20-ОФ			
						Колерный паспорт объекта капитального строительства по ул. Академика Веденеева №47 Орджоникидзевского района г. Перми			
						Многоквартирный 2 этажный жилой дом с помещениями общественного назначения	стадия	ЛИСТ	ЛИСТОВ
							П	1	9
						Общие данные (начало).	ООО "РПС"		

**Инструкция о порядке производства работ, связанных с окраской фасадов и всех наружных частей зданий, сооружений, строений, расположенных на территории города Перми**

1. Окраска (отделка) фасадов и всех наружных частей зданий, сооружений, строений, расположенных на территории города Перми, может производиться лишь на основании паспорта внешнего облика объекта капитального строительства (колерного паспорта), согласованного департаментом градостроительства и архитектуры администрации г.Перми (далее - ДГА).
2. До начала процесса окраски (отделки) здания или какого-либо сооружения должны быть произведены работы по капитальному ремонту всех без исключения наружных частей его, подлежащих окраске.
3. До начала ремонта зданий, имеющих газосветовую рекламу, сообщить рекламораспространителю о предстоящих работах на фасаде здания с целью сохранения вывесок либо их демонтажу.
4. Полуразрушенные и разрушенные архитектурные художественно-скульптурные детали здания, карнизы, колонны, пилястры, капители, фризы, тяги, лепные украшения, барельефы, мозаика, художественная роспись подлежат обязательному восстановлению в своем первоначальном виде. Категорически запрещается производить окраску здания без предварительного восстановления указанных деталей.
5. Металлические поверхности отдельных частей здания, чугунные решетки, перила балконов и лестниц, кронштейны, дверные и оконные приборы, архитектурно-художественные детали перед окраской очищаются от грязи, ржавчины, старой краски и покрываются вновь лишь масляной краской.
6. В соответствии с выданными образцами цвета (колерами) на окраску (отделку) здания организация, производящая ремонт здания, составляет пробные образцы цвета, которые наносятся на видное место стены.
7. Проверку и согласование пробного образца цвета (колера), а также готовности поверхности стены и отдельных наружных частей здания к окраске производит уполномоченный представитель ДГА г.Перми. Без указанной проверки и согласования производить окраску (отделку) фасада категорически воспрещается.
8. Домууправления, организации и учреждения, производящие окраску (отделку) и связанный с нею ремонт здания, несут полную ответственность за точное выполнение настоящей инструкции и привлекаются к ответственности за ее нарушение.
9. Цветовая гамма размещения информации должна гармонизировать с основным колористическим решением фасадов здания.
10. По всем вопросам, связанным с производством работ, необходимо обращаться в ДГА по адресу: г.Пермь, ул.Сибирская, 15, каб 315, тел.212-76-98).

**Ситуационный план**



Условные обозначения

1 - многоквартирный 2-этажный жилой дом с встроенными помещениями общественного назначения по адресу: г. Пермь, Орджоникидзевский р-н, ул. Академика Веденева, дом 47

— фасады с местами размещения средств размещения информации, рекламных конструкций

**Ведомость ссылочных и прилагаемых документов**

Обозначение	Наименование	Примечание
<u>Ссылочные документы</u>		
Постановление администрации г. Перми от 22.02.2017 №130	"Об утверждении формы и Порядка согласования паспорта внешнего облика объекта капитального строительства (колерного паспорта)"	
Решение Пермской городской Думы от 15.12.2020 №277	"Об утверждении Правил благоустройства территории города Перми"	

						2-371-20-ОФ			
						Колерный паспорт объекта капитального строительства по ул.Академика Веденева, №47: Орджоникидзевского района г. Перми			
Изм.	Кол.уч.	Лист.	№ док.	Подпись	Дата.	Многоквартирный 2-этажный жилой дом с встроенными помещениями общественного назначения	стадия	лист	листов
							П	2	
Выполнил	Смирнова				01.21	Общие данные(продолжение)	ООО "РПС"		

Главный Фасад



Дворовой Фасад



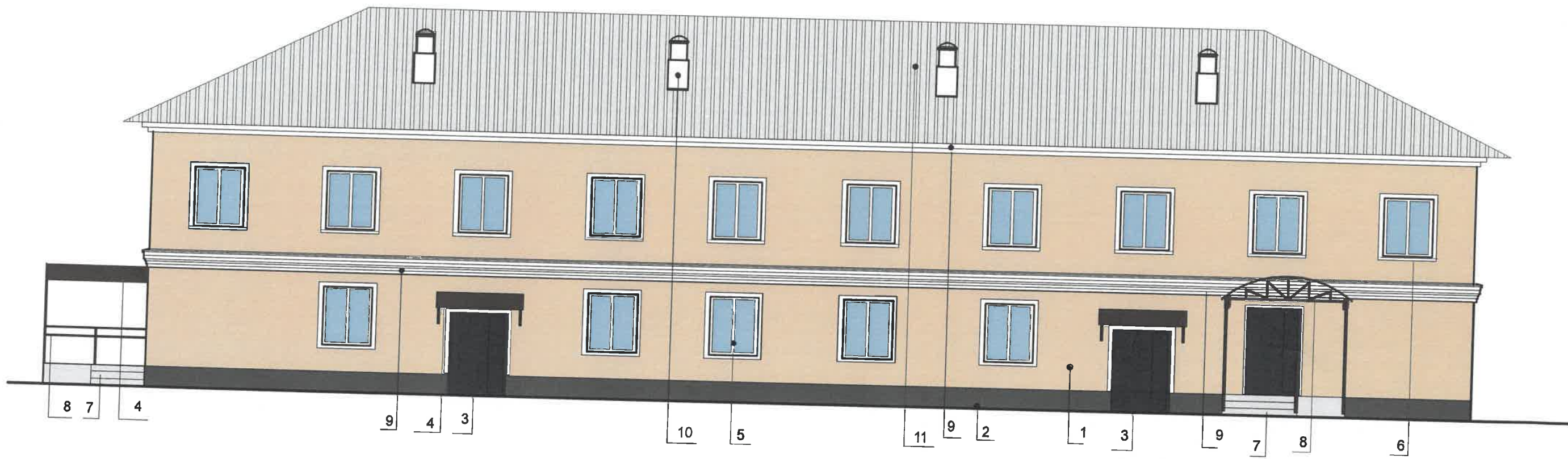
Боковой Фасад



Боковой Фасад



						2-371 -20 -ОФ			
						Колерный паспорт объекта капитального строительства по ул. Академика Веденеева, дом №47 Орджоникидзевском района г. Перми			
Изм.	Кол.уч	Лист.	№ док	Подпись	Дата.	Многоквартирный 2-этажный жилой дом с встроенными помещениями общественного назначения	стадия	ЛИСТ	ЛИСТОВ
							П	3	
Выполнил	Смирнова				01.21	Существующее состояние фасадов(фотофиксация).	ООО "РПС"		



СОГЛАСОВАНО  
 1<sup>й</sup> заместитель начальника ДГА  
 г. Перми - главный архитектор  
 Д.Ю. Лапшин  
 2021 г.

**ПРИМЕЧАНИЕ:**

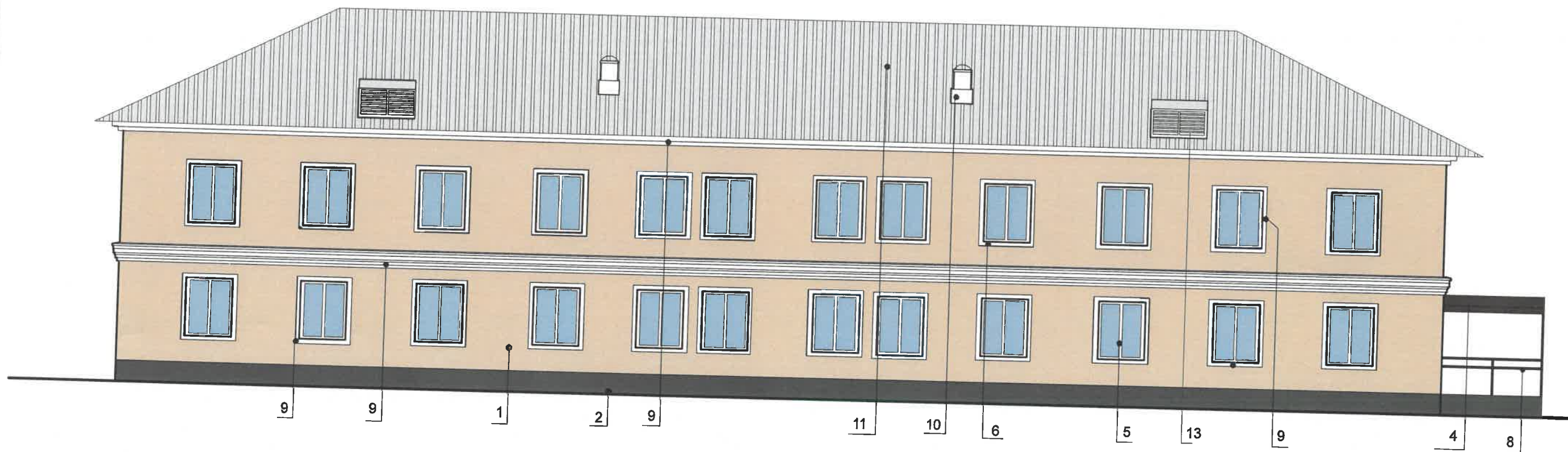
1. В случае, если наружные лестницы при дополнительно устроенных входах в общественные помещения здания выходят за границы предоставленного земельного участка и красные линии квартала, то устройство дополнительных или переустройство существующих входных групп требует получения разрешения в установленном порядке;

2. В случае устройства или переустройства (перепланировки, ремонта, реконструкции) помещений общественного назначения, их входных групп в обязательном порядке должны быть предусмотрены мероприятия по обеспечению доступности данных помещений для маломобильных групп населения, включая инвалидов, использующих кресла-коляски и собак-проводников (далее-МГН) в соответствии с требованиями СП 59.13330.2016 Свод правил. Доступность зданий и сооружений для маломобильных групп населения. Данный свод правил касается функционально-планировочных элементов зданий и сооружений, их участков или отдельных помещений, доступных для МГН (входные узлы, коммуникации, пути эвакуации, помещения и зоны обслуживания, а также их информационное и инженерное обустройство). В частности, лестницы при входах в общественные помещения должны дублироваться пандусами с уклоном не более 1:20 (5%) или иными средствами подъема (подъемные платформы, лифты и т.д.). Согласно вышеуказанному Своду правил наружные лестницы и пандусы должны иметь поручни с учетом технических требований к опорным стационарным устройствам по ГОСТ Р 51261; размеры входной площадки при открывании дверей наружу должны быть не менее 1,4 x 2,0 или 1,5 x 1,85; размеры входной площадки с пандусом не менее 2,2 x 2,2 м.

**Условные обозначения**

2 | Вноска и номер позиции согласно ведомости отделки фасадов лист 1

						2-371-20-ОФ			
						Колерный паспорт объекта капитального строительства по ул. Академика Веденеева, №47 Орджоникидзевского района г. Перми			
Изм.	Кол.уч.	Лист.	№ док	Подпись	Дата	Многоквартирный 2-этажный жилой дом с встроенными помещениями общественного назначения	СТАДИЯ	ЛИСТ	ЛИСТОВ
Выполнил	Смирнова				01.21		П	4	
						Главный фасад	ООО "РПС"		

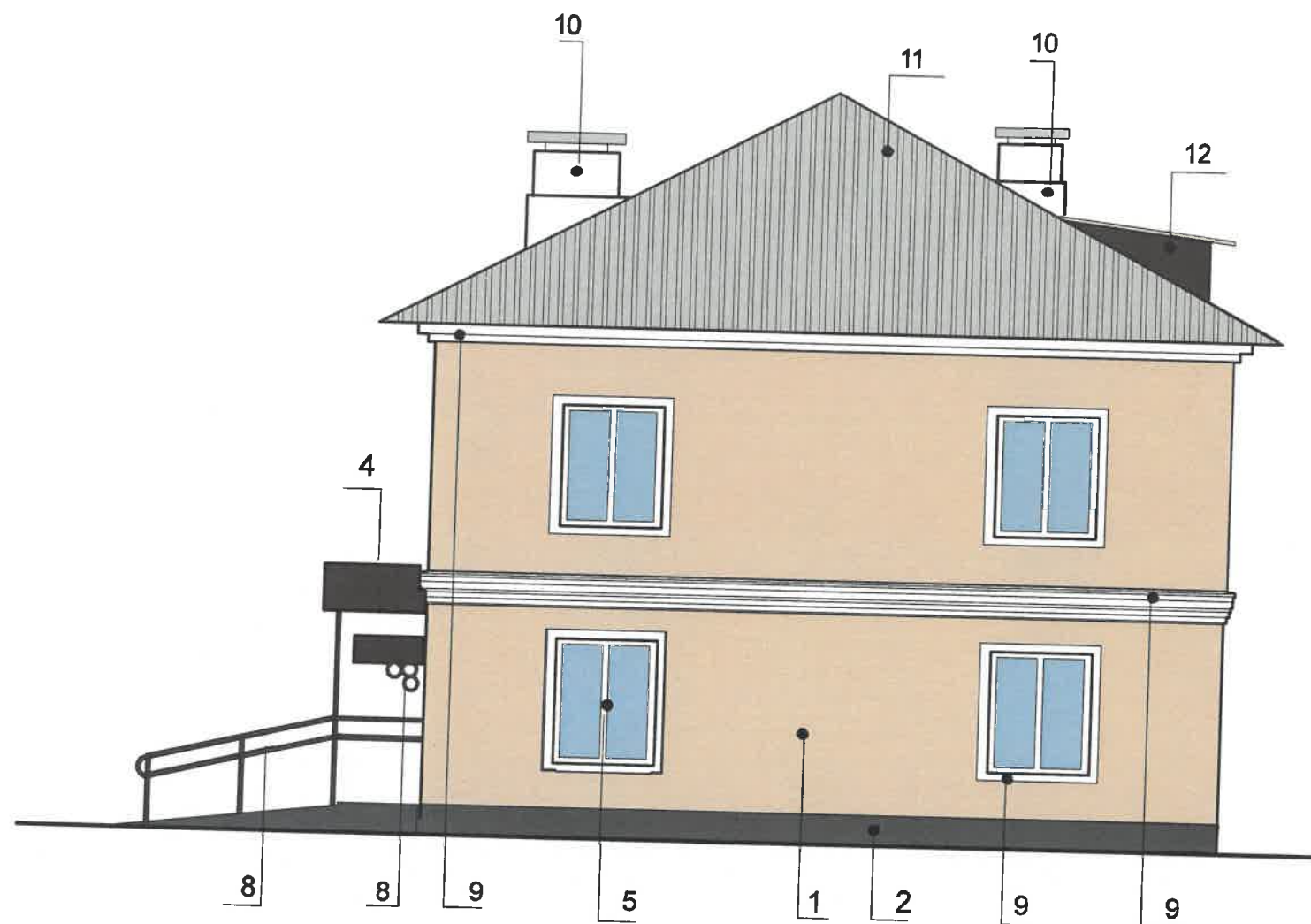


Условные обозначения

2 | Вноска и номер позиции согласно ведомости отделки фасадов лист 1

СОГЛАСОВАНО  
 1<sup>й</sup> заместитель начальника ДГА  
 г. Перми - главный архитектор  
 Д.Ю. Лапшин  
 01.12.21 02 20.21г.

						2-371 -20-ОФ			
						Колерный паспорт объекта капитального строительства по ул. Академика Веденеева №47 Орджоникидзевского района г. Перми			
Изм.	Кол.уч.	Лист.	№ док	Подпись	Дата	Многоквартирный 2-этажный жилой дом с встроенными помещениями общественного назначения	СТАДИЯ	ЛИСТ	ЛИСТОВ
Выполнил	Смирнова				01.21		П	5	
						Дворовой фасад	ООО "РПС"		



СОГЛАСОВАНО  
 1<sup>й</sup> заместитель начальника ДГА  
 г. Перми - главный архитектор  
 Д.Ю. Лапшин  
 02/02/2021 г.

Условные обозначения

2 | Вноска и номер позиции согласно ведомости отделки фасадов лист 1

						2-371-20-Оф			
						Колерный паспорт объекта капитального строительства по ул. Академика Веденеева, №47 Орджоникидзевского района г. Перми			
Изм.	Кол.уч.	Лист.	№ док	Подпись	Дата	Многоквартирный 2-этажный жилой дом с встроенными помещениями общественного назначения	СТАДИЯ	ЛИСТ	ЛИСТОВ
Выполнил	Смирнова				01.21		П	6	
						Боковой фасад	ООО "РПС"		





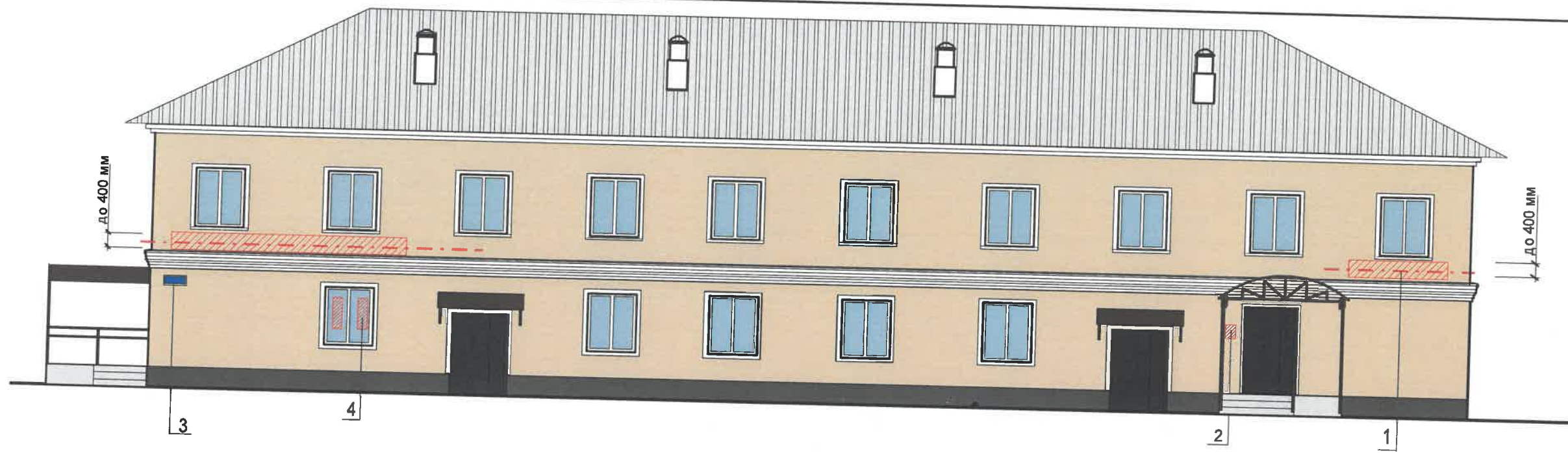


Схема компоновки объемных букв относительно оси размещения средств размещения информации

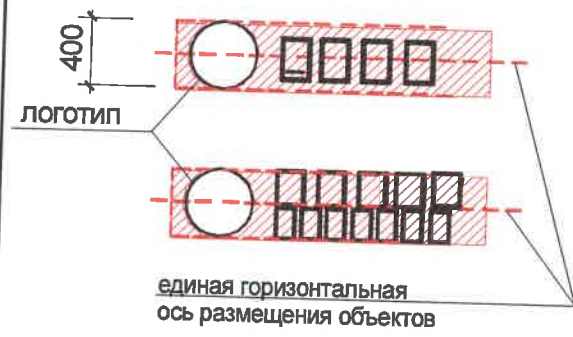
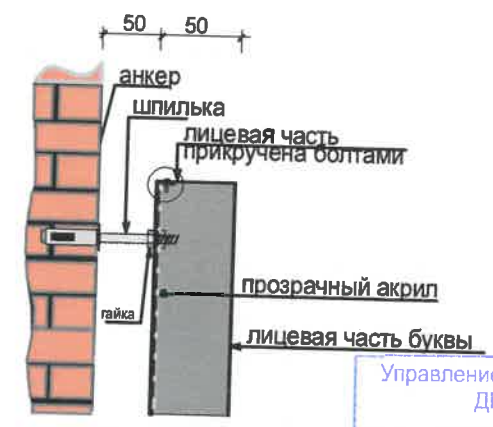


Схема крепления объемных букв к фасаду



Условные обозначения

- 2 - выноска и номер позиции согласно Ведомости средств размещения информации, рекламных конструкций
- единая горизонтальная ось размещения объектов
- место допустимого размещения средств размещения информации, рекламных конструкций

Управление архитектуры и городского дизайна  
ДГА администрации г.Перми  
**СООТВЕТСТВУЕТ АРХИТЕКТУРНОМУ  
ОБЛИКУ ГОРОДА ПЕРМИ**  
«05» 02 2021  
Подпись

Ведомость средств размещения информации, рекламных конструкций

№	Тип объекта, материал, способы крепления	Цвет	Наличие подсветки
1	Вывеска - объемные буквы и /или логотипы без подложки на металлических направляющих выкрашенных в цвет фасада. Металл, пластик, оргстекло.	фирменные цвета	Внешняя или внутренняя, светодиодами
2	Информационная табличка (режимник). Одиночная (500x700) или модульная. Оргстекло, пластик, металл	фирменные цвета	без подсветки
3	Указатель с наименованием улицы и номером дома (здания) (600x300 мм). Оргстекло, пластик, металл	синий : R-(0), G-(20), B-(120) белый	возможна подсветка
4	Информация - не сплошная пленочная аппликация в виде текста или контурного изображения на стекле. Площадь выклейки - не более 30% от площади одного поля остекления. Самоклеющиеся пленки по стеклу	фирменные цвета	Внешняя или внутренняя, светодиодами

Условия размещения средств размещения информации, рекламных конструкций.

1. Место размещения информации располагается относительно условной прямой линии - единой горизонтальной оси. Местоположение оси на фасаде определяется как половина расстояния между верхним и нижним архитектурным элементом (окна, наличники, карниз, фриз и др.), выделяющимся (западающим, выступающим) из плоскости стены.
2. Размещение вывесок и рекламных конструкций должно осуществляться в границах места допустимого размещения средств размещения информации, рекламных конструкций, установленных данным колерным паспортом объектом капитального строительства.
3. Размещение вывесок по отношению друг к другу, их конфигурация, наполненность информацией должны соответствовать Стандартным требованиям к вывескам, их размещению и эксплуатации (далее - Стандартные требования), утвержденным Решением Пермской городской Думы от 15.12.2020 №277.
4. В случае, если планируемые к размещению вывески не соответствуют Стандартным требованиям и действующему колерному паспорту, требуется внесение изменений в колерный паспорт путем разработки нового колерного паспорта.
5. Максимальный размер информационных табличек - 0,5 м x 0,7 м (пункт 2.13 Стандартных требований).
6. Узел крепления каждого типа объекта информации разрабатывается отдельным рабочим проектом.
7. В случае размещения рекламной конструкции на фасаде здания, строения, сооружения, такая конструкция должна быть отражена в составе нового колерного паспорта, а ее размещение должно осуществляться в соответствии с действующим порядком установки и эксплуатации рекламных конструкций на территории города Перми, утвержденным решением пермской городской Думы, с последующим получением на установку и эксплуатацию рекламной конструкции в установленном порядке.

					2-371-20-ОФ				
					Колерный паспорт объекта капитального строительства по ул. Академика Веденеева, №47 Орджоникидзевского района г. Перми				
Изм.	Кол.уч.	Лист.	№ док.	Подпись	Дата.				
Выполнил	Смирнова				01.21	Многоквартирный 2-этажный жилой дом с встроенными помещениями общественного назначения	стадия	ЛИСТ	ЛИСТОВ
							П	8	
Размещение средств размещения информации, рекламных конструкций							ООО "РПС"		

