

ООО «ПАНГЕЯ»

№ 059-22-01-26-559 от 11.02.2021
Номер и дата входящего заявления о согласовании колерного паспорта (заполняется ДГА)

**ПАСПОРТ ВНЕШНЕГО ОБЛИКА ОБЪЕКТА КАПИТАЛЬНОГО СТРОИТЕЛЬСТВА
(КОЛЕРНЫЙ ПАСПОРТ)**

АДРЕС ОБЪЕКТА: г. Пермь, административный район Орджоникидзевский
улица Репина , здание (строение) № 70

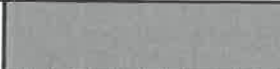










шифр: О-Р70-02/21-ОФ

ПЕРМЬ 2021 г.

Ведомость чертежей

ЛИСТ	НАИМЕНОВАНИЕ	ПРИМЕЧАНИЯ
1	Общие данные (начало)	
2	Общие данные (продолжение)	
3	Существующее состояние фасадов	
4	Главный фасад	
5	Дворовой фасад	
6	Боковые фасады	
7	Размещение средств размещения информации, рекламных конструкций	
8	Эталоны колеров	

Ведомость отделки фасадов

ПОЗ.	ЭЛЕМЕНТ ФАСАДА	ЭТАЛОН ЦВЕТА	ОБОЗНАЧ.	ВИД ОТДЕЛКИ	ПРИМ.
1	Цоколь		RAL 7036	Окраска фасадными силикатными красками	
2	Основное поле стен		RAL 9002	Силикатный кирпич	
3	Поле стен встроенного помещения			Облицовка керамогранитной плиткой	
4	Перекрытия витрин		RAL 9006	Алюминиевые со стеклопакетами	
5	Перекрытия окон, балконов	белый	RAL 9010	ПВХ-профиль	
6	Дверные блоки, тип 1	белый	RAL 9010 RAL 9006	Алюминиевые со стеклопакетами	
7	Дверные блоки, тип 2		RAL 9006 RAL 8016	Металлические с полимерным напылением	
8	Площадки крылец, ступени, торцевая поверхность пандуса, балконные плиты, перемычки,			Бетон	
9	Ограждения пандусов, лестниц			Оцинкованная сталь с полимерным покрытием	
10	Металлические элементы, навес, воздуховоды, стойки, козырьки балконов, входных групп		RAL 9006	Металл с покраской атмосферостойкой краской	
11	Кровля здания	—		Рулонная	
12	Водосточная система	белый	RAL 9010	Металл с покраской атмосферостойкой краской	
13	Фриз		RAL 6018	Композитная панель	
14	Ограждения балконов		RAL 9003	Композитный материал, профилированный лист со двора	
15	Козырьки подъездов, вентиляционные каналы			Бетон	
16	Входы в подвал	белый	RAL 9010	Окраска фасадными силикатными красками	

Пояснительная записка

Объект капитального строительства - 5-этажный многоквартирный жилой дом с встроенными помещениями нежилого назначения по адресу: г.Пермь, Орджоникидзеvский район, ул.Репина, 70.
Год постройки и ввода в эксплуатацию: 1972 г.

Ранее колерные паспорта: от 30.01.2020 № 059-22-01-26-476.

Нахождение в границах зон объектов культурного наследия: нет.

Несущие стены: кирпичные.

Крыша: Плоская с внутренним водостоком.

Фасад МКД: - силикатный кирпич, штукатурка с покраской фасадной краской.


Настоящим колерным паспортом:

- Вносится изменение в ранее согласованный колерный паспорт от 30.01.2020 № 059-22-01-26-476, в части рисунка витража, цветового оформления фриза, размещение вывески торговой сети «Пятерочка». Раздел «Архитектурная подсветка» не разрабатывается. Здание расположено внутри квартала, подсветка осуществляется за счет свечения витрин и вывески.

Предметом согласования данного колерного паспорта являются: принятые цветовые решения элементов фасада, применяемые материалы существующего объекта недвижимости, а также определение возможных типов размещения средств размещения информации на нем. Средства размещения информации, рекламные конструкции, не соответствующие типу и местам их возможного размещения, подлежат демонтажу.

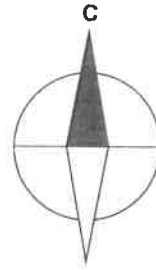
В соответствии с Градостроительным кодексом Российской Федерации и Постановлением администрации города Перми от 22.02.2017 № 130 Об утверждении формы и Порядка согласования паспорта внешнего облика объекта капитального строительства (колерного паспорта) согласованные департаментом градостроительства и архитектуры администрации города Перми колерные паспорта не являются разрешительной документацией на строительство, реконструкцию объекта капитального строительства; не являются правовым основанием на устройство пристроек, навесов, козырьков.



						О-Р70-01/21-ОФ			
						Колерный паспорт объекта капитального строительства по ул.Репина, 70 в Орджоникидзеvском районе города Перми			
Изм.	Кол.уч	Лист	Недок.	Подпись	Дата	Многоквартирный жилой дом с встроенными помещениями нежилого назначения	Стадия	Лист	Листов
Разработал	Плотникова				02.21		П	1	8
						Общие данные (начало)	ООО «ПАНГЕЯ»		

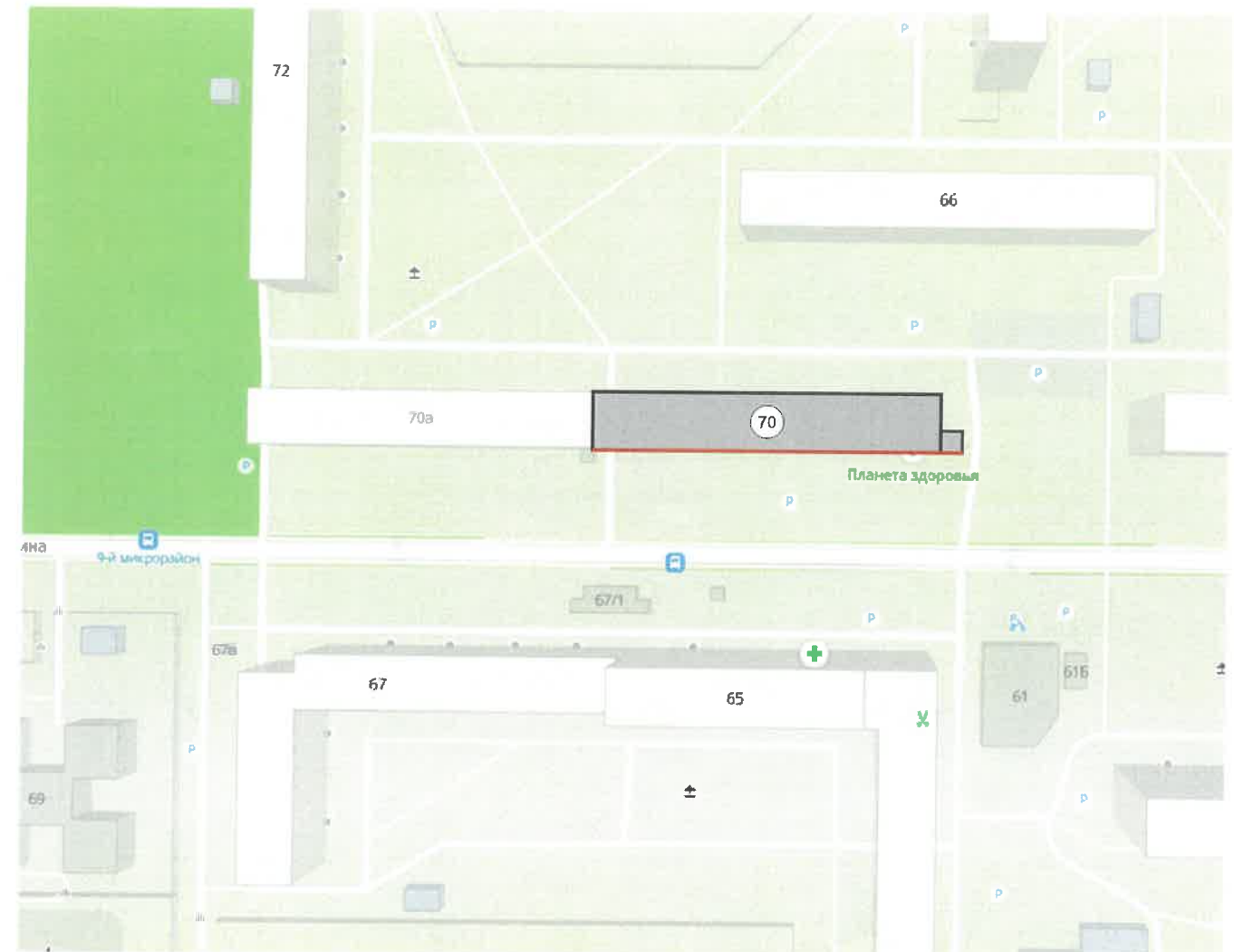
Взаим.инв.№
Подпись и дата
Инд.№ подп.

**Инструкция о порядке производства работ,
связанных с окраской фасадов и всех наружных частей зданий,
строений, сооружений, расположенных на территории города Перми**



1. Окраска (отделка) фасадов и всех наружных частей зданий, строений, сооружений, расположенных на территории города Перми, может производиться лишь на основании паспорта внешнего облика объекта капитального строительства (колерного паспорта), согласованного департаментом градостроительства и архитектуры администрации г. Перми (далее - ДГА).
2. До начала процесса окраски (отделки) здания или какого-либо сооружения должны быть произведены работы по капитальному ремонту всех без исключения наружных частей его, подлежащих окраске.
3. До начала ремонта зданий, имеющих газосветовую рекламу, сообщить рекламораспространителю о предстоящих работах на фасаде здания с целью сохранения вывесок либо их демонтажу.
4. Полуразрушенные и разрушенные архитектурные художественно-скульптурные детали здания, карнизы, колонны, пилястры, капители, фризы, тяги, лепные украшения, барельефы, мозаика, художественная роспись подлежат обязательному восстановлению в своем первоначальном виде. Категорически запрещается производить окраску здания без предварительного восстановления указанных деталей.
5. Металлические поверхности отдельных частей здания, чугунные решетки, перила балконов и лестниц, кронштейны, дверные и оконные приборы, архитектурно-художественные детали перед окраской очищаются от грязи, ржавчины, старой краски и покрываются вновь лишь масляной краской.
6. В соответствии с выданными образцами цвета (колерами) на окраску (отделку) здания организация, производящая ремонт здания, составляет пробные образцы цвета, которые наносятся на видное место стены.
7. Проверку и согласование пробного образца цвета (колера), а также готовности поверхности стены и отдельных наружных частей здания к окраске производит уполномоченный представитель ДГА г. Перми. Без указанной проверки и согласования производить окраску (отделку) фасада категорически запрещается.
8. Домоуправления, организации и учреждения, производящие окраску (отделку) и связанный с нею ремонт здания, несут полную ответственность за точное выполнение настоящей инструкции и привлекаются к ответственности за её нарушение.
9. Цветовая гамма средств размещения информации должна гармонизировать с основным колористическим решением фасадов здания.
10. По всем вопросам, связанным с производством работ, необходимо обращаться в ДГА по адресу: г. Пермь, ул.Сибирская, 15, каб. 315, тел. 212-76-98).

Ситуационный план



© 2ГИС. Городской информационный сервис. www.2gis.ru

Условные обозначения

- 70 - Многоквартирный жилой дом с встроенными помещениями нежилого назначения по адресу: г.Пермь, Орджоникидзевском р-н, ул. Репина, дом 70
- фасады с местами размещения средств размещения информации, рекламных конструкций

Ведомость ссылочных и прилагаемых документов

ОБОЗНАЧЕНИЕ	НАИМЕНОВАНИЕ	ПРИМЕЧАНИЕ
	<u>Ссылочные документы</u>	
Постановление администрации г. Перми от 22.02.2017 № 130	«Об утверждении формы и Порядка согласования паспорта внешнего облика объекта капитального строительства (колерного паспорта)»	
Решение Пермской городской Думы от 15.12.2020 № 277	«Об утверждении Правил благоустройства территории города Перми»	
№ 059-22-01-26-476 от 30.01.2020	Колерный паспорт объекта капитального строительства по ул.Репина, 70 в Орджоникидзевском районе города Перми шифр: 1712-19-Р70	согласован 27.02.2020

						О-Р70-01/21-ОФ			
						Колерный паспорт объекта капитального строительства по ул.Репина, 70 в Орджоникидзевском районе города Перми			
Изм.	Кол.уч	Лист	№ док.	Подпись	Дата	Многоквартирный жилой дом с встроенными помещениями нежилого назначения	Стадия	Лист	Листов
Разработал			Плотникова		02.21		П	2	
						Общие данные (продолжение)	ООО «ПАНГЕЯ»		

Взаим. инв. №
Подпись и дата
Инв. № подл.

Главный фасад (фрагмент)



Главный фасад (фрагмент)



Главный фасад (фрагмент)



Главный фасад (фрагмент)



Дворовой фасад



Боковой и дворовой фасад



Взам. инв. №
Подпись и дата
Инв. № подл.


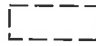
						О-Р70-01/21-ОФ			
						Колерный паспорт объекта капитального строительства по ул.Репина, 70 в Орджоникидзевском районе города Перми			
Изм.	Кол.уч	Лист	Недок.	Подпись	Дата	Многоквартирный жилой дом с встроенными помещениями нежилого назначения	Стадия	Лист	Листов
Разработал		Плотникова		<i>[Signature]</i>	02.21		П	3	
						Существующее состояние фасадов	ООО «ПАНГЕЯ»		

Главный фасад



СОГЛАСОВАНО
1^й заместитель начальника ДГА
г. Перми - главный архитектор
Д.Ю. Лапшин
2021 г.


Условные обозначения

-  - выноска и номер позиции согласно ведомости отделки фасадов на листе 1
-  - место допустимого размещения дополнительного оборудования

Примечание: Информацию о дополнительном оборудовании см. лист 5

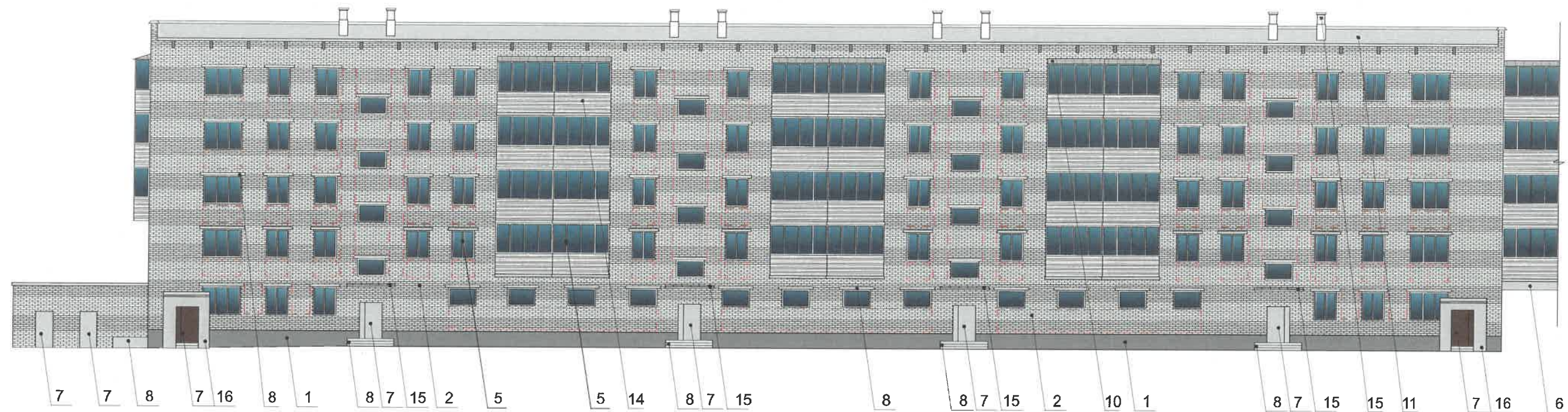
ПРИМЕЧАНИЕ:

1. В случае, если наружные лестницы при дополнительно устроенных входах в общественные помещения здания выходят за границы предоставленного земельного участка и красные линии квартала, то устройство дополнительных или переустройство существующих входных групп требует получения разрешения в установленном порядке;
2. В случае устройства или переустройства (перепланировки, ремонта, реконструкции) помещений общественного назначения, их входных групп в обязательном порядке должны быть предусмотрены мероприятия по обеспечению доступности данных помещений для маломобильных групп населения, включая инвалидов, использующих кресла-коляски и собак-проводников (далее-МГН) в соответствии с требованиями СП 59.13330.2016 Свод правил. Доступность зданий и сооружений для маломобильных групп населения. Данный свод правил касается функционально-планировочных элементов зданий и сооружений, их участков или отдельных помещений, доступных для МГН (входные узлы, коммуникации, пути эвакуации, помещения и зоны обслуживания, а также их информационное и инженерное обустройство). В частности, лестницы при входах в общественные помещения должны дублироваться пандусами с уклоном не более 1:20 (5%) или иными средствами подъема (подъемные платформы, лифты и т.д.). Согласно вышеуказанному Своду правил наружные лестницы и пандусы должны иметь поручни с учетом технических требований к опорным стационарным устройствам по ГОСТ Р 51261; размеры входной площадки при открывании дверей наружу должны быть не менее 1,4 x 2,0 или 1,5 x 1,85; размеры входной площадки с пандусом не менее 2,2 x 2,2 м.

						О-Р70-01/21-ОФ			
						Колерный паспорт объекта капитального строительства по ул.Репина, 70 в Орджоникидзевском районе города Перми			
Изм.	Кол.уч	Лист	Недок.	Подпись	Дата	Многоквартирный жилой дом с встроенными помещениями нежилого назначения	Стадия	Лист	Листов
Разработал		Плотникова			02.21		П	4	
						Главный фасад	ООО «ПАНГЕЯ»		

Взам. инв. №
Подпись и дата
Инв. № подл.

Дворовой фасад



СОГЛАСОВАНО
 1^й заместитель начальника ДГА
 г. Перми - главный архитектор
 Д.Ю. Лапшин
 2021 г.

ПРИМЕЧАНИЕ:

- К дополнительному оборудованию относятся: наружные блоки систем вентиляции и кондиционирования, вентиляционные и водосточные трубы; антенны; видеокамеры наружного наблюдения; почтовые ящики; кабельные линии, пристенные электрощиты; флажки и так далее;
- Размещение дополнительного оборудования, дополнительных элементов и устройств на фасадах объектов капитального строительства допускается при соблюдении следующих условий:
 - соответствие размещения дополнительного оборудования архитектурному решению фасадов, предусмотренному проектной документацией, в соответствии с которой осуществлено строительство (реконструкция) Объекта, с привязкой к единой (вертикальной, горизонтальной) системе осей фасадов;
 - единая горизонтальная ось - условная прямая линия. Определяется как половина расстояния между верхним и нижним архитектурным элементом (окна, наличники, карниз, фриз и другие), выделяющимся (западающим, выступающим) из плоскости стены;
 - единая вертикальная ось - условная прямая линия. Определяется как половина расстояния между границами одного архитектурного элемента (окна, двери, колонны) либо между двумя архитектурными элементами (окна, двери, колонны);
 - комплексное решение размещения оборудования - единое архитектурное и цветовое решение (в том числе размер, форма, материал);
 - размещение дополнительного оборудования на архитектурных деталях, элементах декора, поверхностях с ценной архитектурной отделкой, а также крепление, ведущее к повреждению архитектурных поверхностей, не допускается;

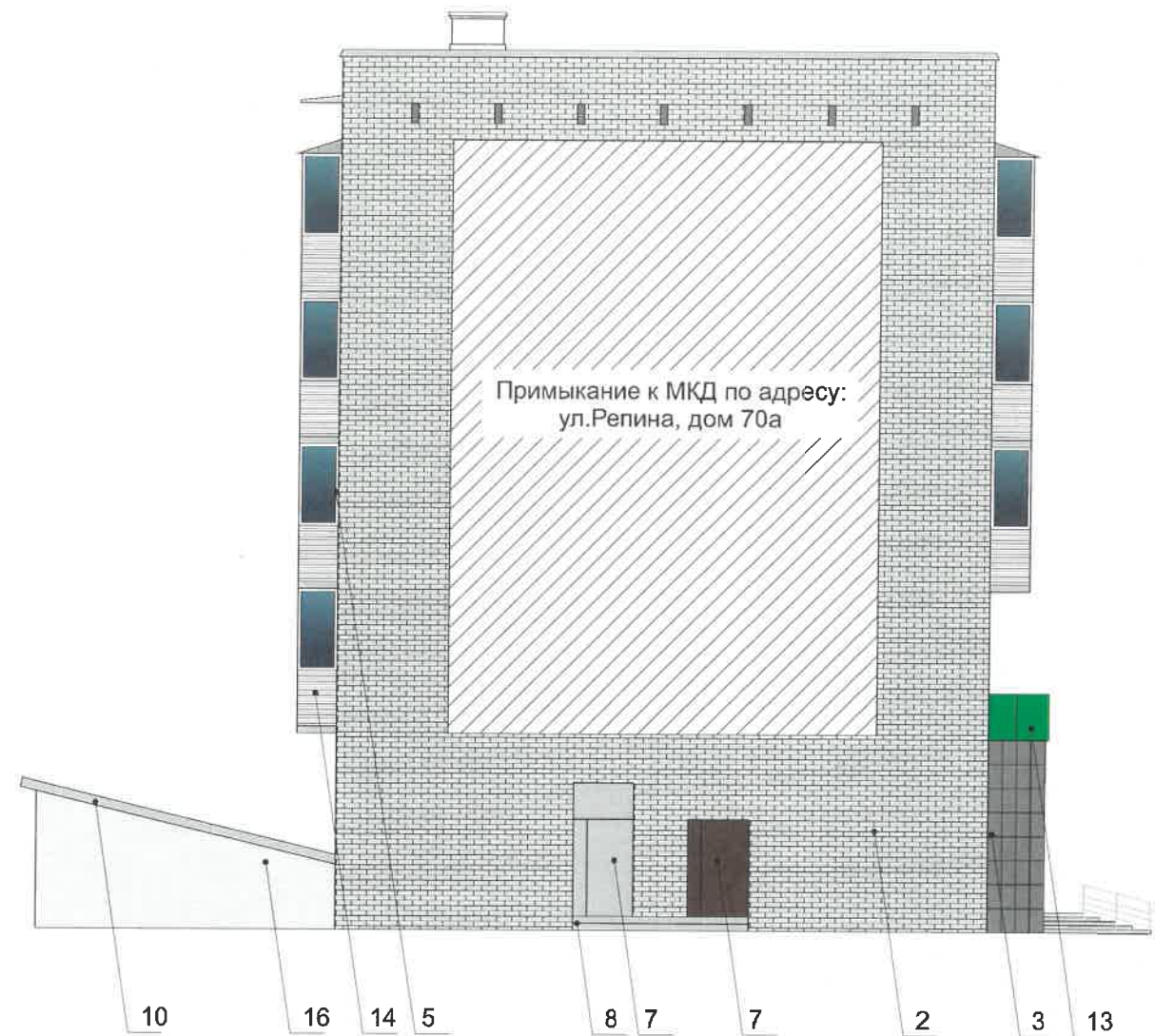
Условные обозначения

- выноска и номер позиции согласно ведомости отделки фасадов на листе 1
- место допустимого размещения дополнительного оборудования

						О-Р70-01/21-ОФ			
						Колерный паспорт объекта капитального строительства по ул.Репина, 70 в Орджоникидзевском районе города Перми			
Изм.	Кол.уч	Лист	Недок.	Подпись	Дата	Многоквартирный жилой дом с встроенными помещениями нежилого назначения	Стадия	Лист	Листов
Разработал		Плотникова			02.21		П	5	
						Дворовой фасад	ООО «ПАНГЕЯ»		

Взаим.линя.№
 Подпись и дата
 Инв.№ подл.

Боковые фасады



СОГЛАСОВАНО
1^й заместитель начальника ДГА
г. Перми - главный архитектор
Д.Ю. Лапшин
16.02.2021г.

ПРИМЕЧАНИЕ:

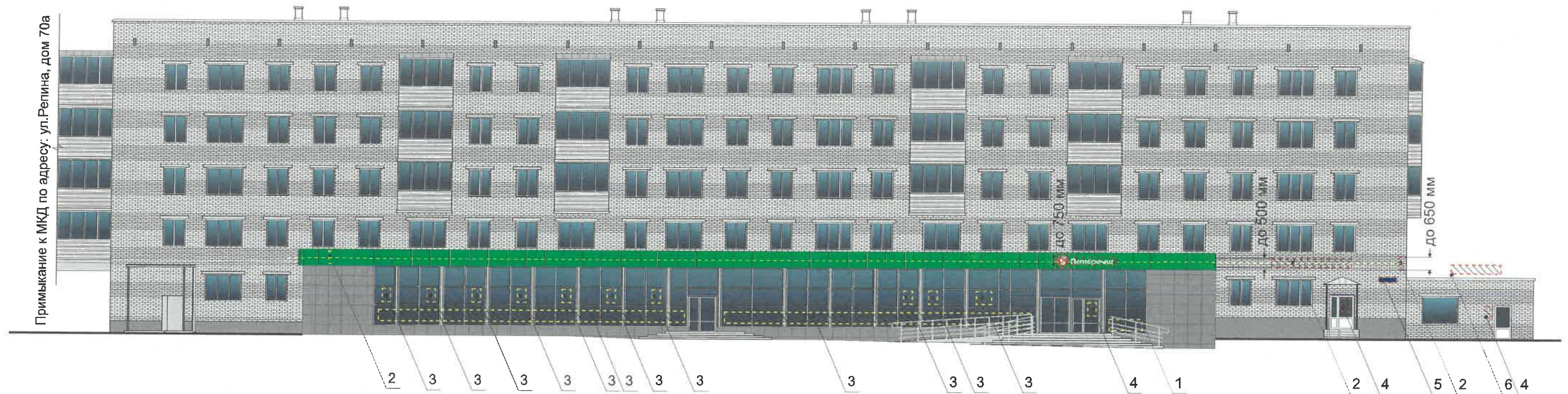
- К дополнительному оборудованию относятся: наружные блоки систем вентиляции и кондиционирования, вентиляционные и водосточные трубы; антенны; видеокамеры наружного наблюдения; почтовые ящики; кабельные линии, пристенные электрощиты; флажтоки и так далее;
- Размещение дополнительного оборудования, дополнительных элементов и устройств на фасадах объектов капитального строительства допускается при соблюдении следующих условий:
 - соответствие размещения дополнительного оборудования архитектурному решению фасадов, предусмотренному проектной документацией, в соответствии с которой осуществлено строительство (реконструкция) Объекта, с привязкой к единой (вертикальной, горизонтальной) системе осей фасадов;
 - единая горизонтальная ось - условная прямая линия. Определяется как половина расстояния между верхним и нижним архитектурным элементом (окна, наличники, карниз, фриз и другие), выделяющимся (западающим, выступающим) из плоскости стены;
 - единая вертикальная ось - условная прямая линия. Определяется как половина расстояния между границами одного архитектурного элемента (окна, двери, колонны) либо между двумя архитектурными элементами (окна, двери, колонны);
 - комплексное решение размещения оборудования - единое архитектурное и цветовое решение (в том числе размер, форма, материал);
 - размещение дополнительного оборудования на архитектурных деталях, элементах декора, поверхностях с ценной архитектурной отделкой, а также крепление, ведущее к повреждению архитектурных поверхностей, не допускаются;

Условные обозначения

1 - выноска и номер позиции согласно ведомости отделки фасадов на листе 1

						О-Р70-01/21-ОФ			
						Колерный паспорт объекта капитального строительства по ул.Репина, 70 в Орджоникидзевском районе города Перми			
Изм.	Кол.уч	Лист	Недок.	Подпись	Дата	Многоквартирный жилой дом с встроенными помещениями нежилого назначения	Стадия	Лист	Листов
Разработал		Плотникова		<i>[Signature]</i>	02.21		П	6	
						Боковые фасады	ООО «ПАНГЕЯ»		

Взаим.инв.№
Подпись и дата
Инд.№ подп.



Условия размещения средств размещения информации, рекламных конструкций.

1. Средства размещения информации располагаются относительно условной прямой линии - единой горизонтальной оси. Местоположение оси на фасаде определяется как половина расстояния между верхним и нижним архитектурным элементом (окна, наличники, карниз, фриз и др.), выделяющимися (западающим, выступающим) из плоскости стены.
2. Размещение вывесок и рекламных конструкций должно осуществляться в границах места допустимого размещения средств размещения информации, рекламных конструкций, установленных данным колерным паспортом объекта капитального строительства.
3. Размещение средств размещения информации по отношению друг к другу, их конфигурация, наполненность информацией должны соответствовать Стандартным требованиям к вывескам, их размещению и эксплуатации (далее - Стандартные требования), утвержденным Решением Пермской городской Думы от 15.12.2020 № 277.
4. В случае, если планируемые к размещению вывески не соответствуют Стандартным требованиям и действующему колерному паспорту, требуется внесение изменений в колерный паспорт путем разработки нового колерного паспорта.
5. Максимальный размер информационных табличек - 0,5 м x 0,7 м (пункт 2.13. Стандартных требований).
6. Узлы крепления каждого типа объекта информации разрабатывается отдельным рабочим проектом.
7. В случае размещения рекламной конструкции на фасаде здания, строения, сооружения, такая конструкция должна быть отражена в составе нового колерного паспорта, а ее размещение должно осуществляться в соответствии с действующим порядком установки и эксплуатации рекламных конструкций на территории города Перми, утвержденным решением Пермской городской Думы, с последующим получением разрешения на установку и эксплуатацию рекламной конструкции в установленном порядке.

Схема крепления вывески к фризу, стене

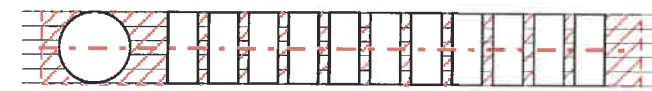


Управление архитектуры и городского дизайна
ДГА администрации г.Перми
**СООТВЕТСТВУЕТ АРХИТЕКТУРНОМУ
ОБЛИКУ ГОРОДА ПЕРМИ**
16.02.2021
Подпись

Ведомость средств размещения информации, рекламных конструкций

Поз.	Тип объекта, материал, способы крепления	Цвет	Наличие подсветки
1	Объемные буквы и/или логотипы без подложки, панель-кронштейны на направляющих в цвет фриза. Оргстекло, металл, пластик	Фирменные цвета	Внутренняя или контурная подсветка
2	Объемные буквы и/или логотипы без подложки, панель-кронштейны на направляющих в цвет стены. Оргстекло, металл, пластик	Фирменные цвета	Внутренняя или контурная подсветка
3	Информация на остеклении в виде выклейки *. Информация в витрине**. Пленка ПВХ, оргстекло, пластик.	Фирменные цвета	---
4	Информационная табличка - режимник. Пластик, пленка ПВХ	Фирменные цвета	---
5	Указатель с наименованием улицы и номером дома. Пластик, композит, оргстекло, светодиоды	Синий R-0, G-20, B-120 белый	Без подсветки
6	Объемные буквы и/или логотипы без подложки, на крыше пристроя. Оргстекло, металл, пластик	Фирменные цвета	Внутренняя или контурная подсветка

Схема компоновки объемных букв и/или логотипов, знаков относительно оси размещения средств размещения информации



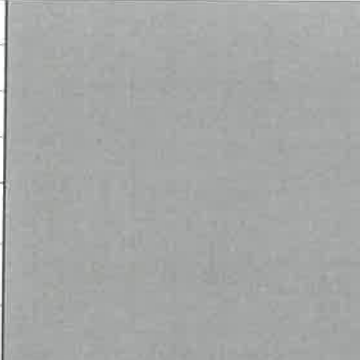
Условные обозначения

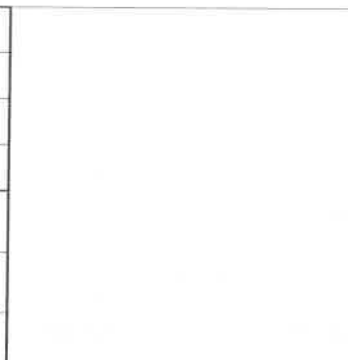
- ось размещения средств размещения информации, рекламных конструкций.
- место допустимого размещения средств размещения информации, рекламных конструкций.
- 1 - выноска и номер позиции согласно Ведомости средств размещения информации, рекламных конструкций.


Взам.инв.№
Подпись и дата
Инв.№ подл.


* Непосредственно на остеклении витрины допустимо несплошное написание информации, состоящей из графической и (или) текстовой частей, занимающей не более 30 % площади одного членения поля остекления (пункт 3.13. Стандартных требований).
** Сплошные вывески в витринах и на остеклении оконных, дверных полотен не должны превышать по высоте половину высоты витрины и остекления оконных, дверных полотен, а по ширине - половину ширины витрины и остекления оконных, дверных полотен и должны отступать от остекления не менее чем на 0,15 м (пункт 3.14. Стандартных требований).

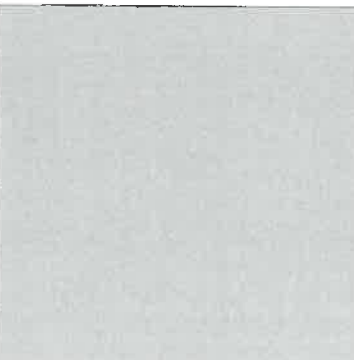
						О-Р70-01/21-ОФ			
						Колерный паспорт объекта капитального строительства по ул.Репина, 70 в Орджоникидзевском районе города Перми			
Изм.	Кол.уч	Лист	№ док.	Подпись	Дата	Многоквартирный жилой дом с встроенными помещениями нежилого назначения	Стадия	Лист	Листов
Разработал		Плотникова			02.21		П	7	
						Размещение средств размещения информации, рекламных конструкций	ООО «ПАНГЕЯ»		

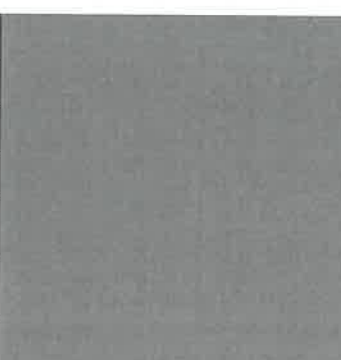
Позиция согласно ведомости отделки фасадов	Координаты цвета в RAL 7036	C:	30	
		M:	30	
		Y:	20	
		K:	10	
		R:	154	
		G:	150	
		B:	151	
1				

Позиция согласно ведомости отделки фасадов	Координаты цвета RAL 9010	C:	0	
		M:	0	
		Y:	5	
		K:	0	
		R:	247	
		G:	249	
		B:	239	
5, 6, 12				

Позиция согласно ведомости отделки фасадов	Координаты цвета в RAL 8016	C:	40	
		M:	80	
		Y:	80	
		K:	80	
		R:	76	
		G:	47	
		B:	38	
7				

Позиция согласно ведомости отделки фасадов	Координаты цвета RAL 6018	C:	90	
		M:	0	
		Y:	100	
		K:	0	
		R:	0	
		G:	143	
		B:	57	
13				

Позиция согласно ведомости отделки фасадов	Координаты цвета в RAL 9006	C:	0	
		M:	0	
		Y:	0	
		K:	20	
		R:	165	
		G:	168	
		B:	166	
4, 6, 10, 16				

Позиция согласно ведомости отделки фасадов	Координаты цвета в RAL 7005	C:	30	
		M:	10	
		Y:	20	
		K:	60	
		R:	107	
		G:	113	
		B:	111	
3				

СОГЛАСОВАНО
1^й заместитель начальника ДГА
г. Перми - главный архитектор
Д.Ю. Лапшин
2021 г.

Изм. Кол.уч Лист № док. Подпись Дата

						О-Р70-01/21-ОФ			
						Колерный паспорт объекта капитального строительства по ул.Репина, 70 в Орджоникидзевском районе города Перми			
Изм.	Кол.уч	Лист	№ док.	Подпись	Дата	Многоквартирный жилой дом с встроенными помещениями нежилого назначения	Стадия	Лист	Листов
							П	8	
						Эталоны колеров		ООО «ПАНГЕЯ»	