

АО "СТЭМП-сервис"

№ 059-22-01-26-502 от 10.02.2021
Номер и дата входящего заявления о согласовании колерного паспорта (заполняется ДГА)

Заказчик: АО "Тандер"

**ПАСПОРТ ВНЕШНЕГО ОБЛИКА ОБЪЕКТОВ КАПИТАЛЬНОГО СТРОИТЕЛЬСТВА
(КОЛЕРНЫЙ ПАСПОРТ)**

АДРЕС ОБЪЕКТА: г.Пермь, административный район Свердловский,
улица Лодыгина, здание (строение) № 9

шифр: МК 05-2021

ПЕРМЬ, 2021г.

Ведомость чертежей

ЛИСТ	НАИМЕНОВАНИЕ	ПРИМЕЧАНИЯ
1	Общие данные (начало)	
2	Общие данные (продолжение)	
3	Существующее состояние фасадов	
4	Главный фасад	
5	Дворовой фасад	
6	Боковые фасады	
7	Размещение средств размещения информации, рекламных конструкций (начало)	
8	Размещение средств размещения информации, рекламных конструкций (продолжение)	
9	Эталоны колеров	

Ведомость отделки фасадов

ПОЗ.	ЭЛЕМЕНТ ФАСАДА	ЭТАЛОН ЦВЕТА	ОБОЗНАЧ.	ВИД ОТДЕЛКИ	ПРИМ.
1	Цоколь		RAL 8025	Керамогранит/ Штукатурка с окраской атмосферостойкой краской	
2	Основное поле стен (тип 1)		RAL 1014	Штукатурка с окраской атмосферостойкой краской	
3	Основное поле стен (тип 2)		RAL 7038/ 8003	Штукатурка с окраской атмосферостойкой краской	
4	Поле стен (тип 3)		-	Кладка из силикатного кирпича	
5	Переплеты окон, дверей, витражей		RAL 9010/ 7038	Металлопластиковые профильные системы, алюминиевый профиль	
6	Дверные полотна, ворота		RAL 9010/ 7038/ 8025	Металл, металлопластик, окраска	
7	Кровля, козырьки		RAL 7038/ 8025	Металл, металл с окраской атмосферостойкой краской	
8	Металлические элементы, лестницы		RAL 7038	Заводская окраска, хромирование	
9	Архитектурные элементы		RAL 9010/ 7038	Металл с окраской атмосферостойкой краской	
10	Козырек		RAL 7010	Композитный материал	
11	Лестницы, пандус, козырек		-	Железобетон	

Пояснительная записка

Объект капитального строительства - 6-этажное нежилое здание с помещениями торгового и административного назначения (торгово-деловой центр "Навигатор"), расположенное по адресу: г. Пермь, Свердловский район, ул. Лодыгина, 9.
 Тип постройки, серия: индивидуальный проект.
 Перекрытия: железобетонные плиты.
 Оконные блоки: выполнены из профилей заводского изготовления - металлопластик.
 Кровля: плоская.

Ранее согласованные колерные паспорта: №059-22-01-26-1641 от 20.03.2019, №059-22-01-26-7999 от 17.12.2019.
 Нахождение в границах территории объектов культурного наследия: нет.

Настоящим колерным паспортом:
 Вносятся изменения в ранее согласованный колерный паспорт от 17.12.2019 № 059-22-01-26-7999 (согл.24.12.2019) в части цветового решения пристройки, устройства входной группы, а также уточнения размещения средств размещения информации.

Предметом согласования колерного паспорта являются: принятые цветовые решения элементов фасада, применяемые материалы существующего объекта недвижимости, а также определение типов средств размещения информации, рекламных конструкций на нем.

Раздел "Архитектурно-художественная подсветка" настоящим колерным паспортом не разрабатывается. Освещение фасада осуществляется за счет свечения окон и вывесок.

В соответствии с Градостроительным кодексом Российской Федерации и Постановлением администрации города Перми от 22.02.2017 № 130 «Об утверждении формы и Порядка согласования паспорта внешнего облика объекта капитального строительства (колерного паспорта)» согласованные департаментом градостроительства и архитектуры администрации города Перми колерные паспорта не являются разрешительной документацией на строительство, реконструкцию объекта капитального строительства; не являются правовым основанием на устройство пристроек, навесов, козырьков.

СОГЛАСОВАНО
 1^й заместитель начальника ДГА
 г. Перми - главный архитектор
 Д.Ю. Лапшин
 "16" 02 2021 г.

Изм.	Кол. уч.	Лист	№ док.	Подп.	Дата	МК 05-2021			
						Колерный паспорт объекта капитального строительства по ул. Лодыгина, № 9 Свердловского района г. Перми			
Выполнил	Кошкина				02.21	Торгово-деловой центр "Навигатор"	Стадия	Лист	Листов
							П	1	9
						Общие данные (начало)	ООО "СТЭМП-сервис"		

**Инструкция о порядке производства работ,
связанных с окраской фасадов и всех наружных частей зданий,
сооружений, строений, расположенных на территории города Перми**

1. Окраска (отделка) фасадов и всех наружных частей зданий, сооружений, строений, расположенных на территории города Перми, может производиться лишь на основании паспорта внешнего облика объекта капитального строительства (колерного паспорта), согласованного департаментом градостроительства и архитектуры администрации города Перми (далее - ДГА).
2. До начала процесса окраски (отделки) здания или какого-либо сооружения должны быть произведены работы по капитальному ремонту всех без исключения наружных частей его, подлежащих окраске.
3. До начала ремонта зданий, имеющих газосветную рекламу, сообщить рекламораспространителю о предстоящих работах на фасаде здания с целью сохранения вывесок либо их демонтажу.
4. Полуразрушенные и разрушенные архитектурные художественно-скульптурные детали здания, карнизы, колонны, пилястры, капители, фризы, тяги, лепные украшения, барельефы, мозаика, художественная роспись подлежат обязательному восстановлению в своем первоначальном виде. Категорически запрещается производить окраску здания без предварительного восстановления указанных деталей.
5. Металлические поверхности отдельных частей здания, чугунные решетки, перила балконов и лестниц, кронштейны, дверные и оконные приборы, архитектурно-художественные детали перед окраской очищаются от грязи, ржавчины, старой краски и покрываются вновь лишь масляной краской.
6. В соответствии с выданными образцами цвета (колерами) на окраску (отделку) здания организация, производящая ремонт здания, составляет пробные образцы цвета, которые наносятся на видное место стены. Проверку и согласование пробного образца цвета (колера), а также готовности поверхности стены и отдельных наружных частей здания к окраске производит уполномоченный представитель ДГА г.Перми. Без указанной проверки и согласования производить окраску (отделку) фасада категорически запрещается. Домоуправления, организации и учреждения, производящие окраску (отделку) и связанный с нею ремонт здания, несут полную ответственность за точное выполнение настоящей инструкции и привлекаются к ответственности за ее нарушение.
7. Цветовая гамма средств размещения информации должна гармонизировать с основным колористическим решением фасадов здания.
8. По все вопросам, связанным с производством работ, необходимо обращаться в ДГА по адресу: г.Пермь, ул.Сибирская, 15 каб.315, тел.212-76-98.

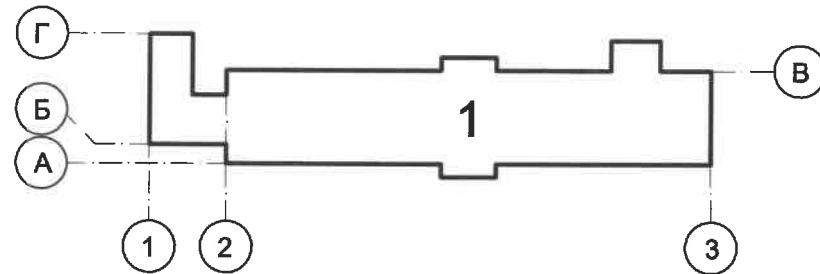


Ситуационный план



1

План координационных осей



Ведомость ссылок и прилагаемых документов

1 - Торгово-деловой центр "Навигатор"

— - Фасады с местами размещения средств размещения информации, рекламных конструкций

⊥ - Координационная ось
1

ПРИМЕЧАНИЕ: Координационные оси расставлены условно.

						МК 05-2021			
						Колерный паспорт объекта капитального строительства по ул. Лодыгина, № 9 Свердловского района г. Перми			
Изм.	Кол. уч.	Лист	№ док.	Подп.	Дата	Торгово -деловой центр "Навигатор"	Стадия	Лист	Листов
Выполнил		Кошкина		<i>[Signature]</i>	02.21			П	2
Общие данные (продолжение)							ООО "СТЭМП-сервис"		

ОБОЗНАЧЕНИЕ	НАИМЕНОВАНИЕ	ПРИМЕЧАНИЕ
<u>Ссылочные документы</u>		
Решение Пермской городской Думы от 15.12.2020 № 277	"Об утверждении Правил благоустройства территории города Перми"	
Постановление администрации г.Перми от 22.02.2017 №130	"Об утверждении формы и Порядка согласования паспорта внешнего облика объекта капитального строительства(колерного паспорта)"	
от 20.03.2019 №059-22-01-26-1641	Колерный паспорт фасадов здания по ул. Лодыгина, 9 Свердловского района города Перми (шифр: 2011-2012-ОФ)	Согласован 21.03.2019
от 17.12.2019 №059-22-01-26-7999	Паспорт внешнего облика объекта капитального строительства (колерный паспорт) по ул. Лодыгина, 9 Свердловского района города Перми (шифр: 1212-2019-ОФ)	Согласован 24.12.2019

Главный фасад



Дворовой фасад



Боковой фасад (в осях А-Г)

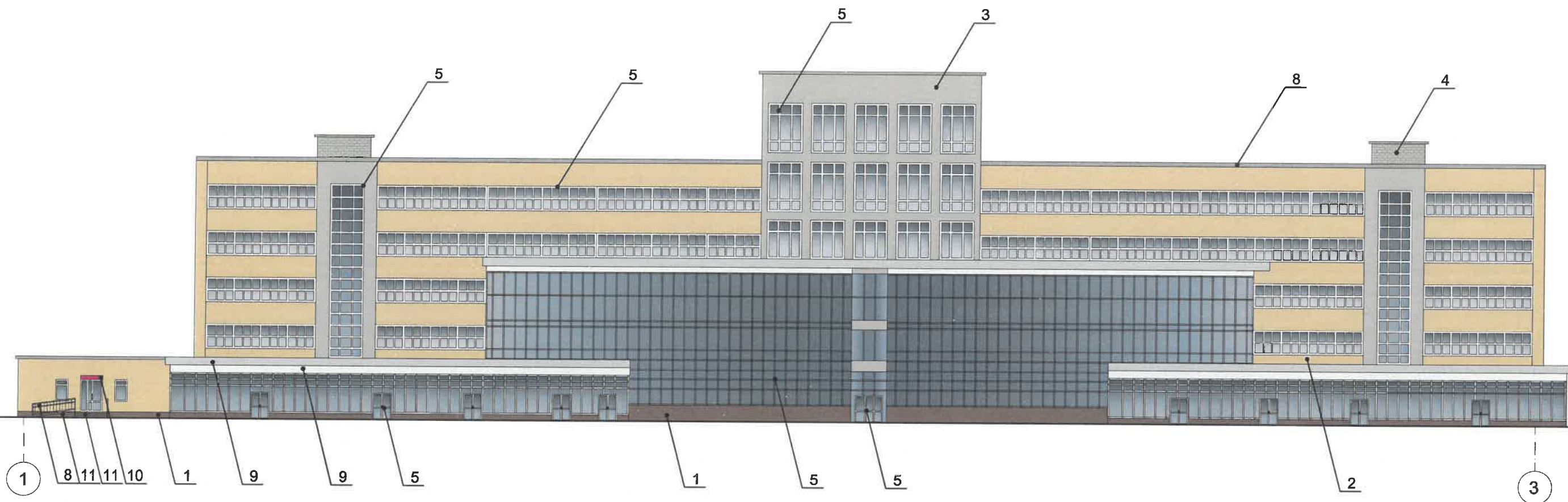


Боковой фасад (в осях Г-А)


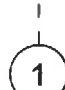


						МК 05-2021			
						Колерный паспорт объекта капитального строительства по ул. Лодыгина, № 9 Свердловского района г. Перми			
Изм.	Кол. уч.	Лист	№ док.	Подп.	Дата	Торгово -деловой центр "Навигатор"	Стадия	Лист	Листов
Выполнил		Кошкина		<i>PK</i>	02.21		П	3	9
						Существующее состояние фасадов	ООО "СТЭМП-сервис"		

ПРИМЕЧАНИЕ: Фотофиксация фасадов сделана в феврале 2021 г.



Условия обозначения:

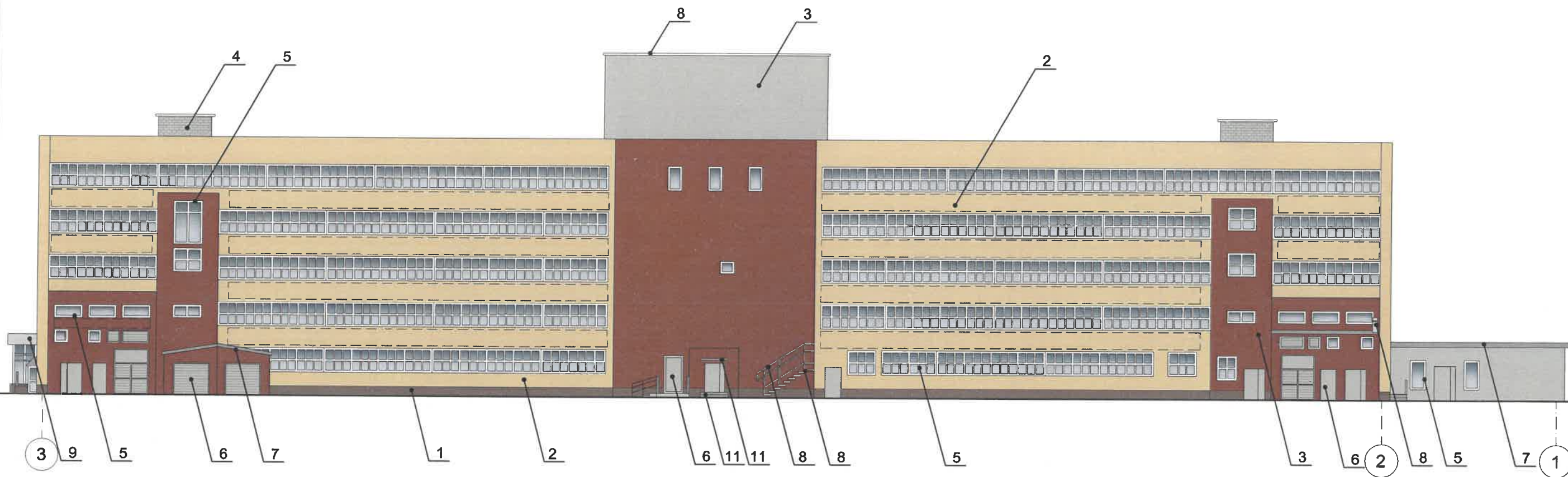
-  - Выноска и номер позиции согласно Ведомости отделки фасадов на листе 1
-  - Координационная ось

СОГЛАСОВАНО
1^й заместитель начальника ДГА
г. Перми - главный архитектор
Д.Ю. Лапшин
2021г.




Условия переустройства входных групп

1. В случае, если наружные лестницы при дополнительно устроенных входах в общественные помещения здания выходят за границы предоставленного земельного участка и красные линии квартала, то устройство дополнительных или переустройство существующих входных групп требует получение разрешения в установленном порядке;
2. В случае устройства или переустройства (перепланировки, ремонта, реконструкции) помещений общественного назначения, их входных групп в обязательном порядке должны быть предусмотрены мероприятия по обеспечению доступности данных помещений для маломобильных групп населения, включая инвалидов, использующих кресла-коляски и собак-проводников (далее - МНГ) в соответствии с требованиями СП59.13330.2016 Свод правил. Доступность зданий и сооружений для маломобильных групп населения. Данный свод правил касается функционально-планировочных элементов зданий и сооружений, их участков или отдельных помещений, доступных для МНГ (входные узлы, коммуникации, пути эвакуации, помещения и зоны обслуживания, а также их информационное и инженерное обустройство). В частности лестницы при входах общественные помещения должны дублироваться пандусами с уклоном 1:20 (5%) или иными средствами подъема (подъемные платформы, лифты и тд) Согласно вышеуказанному Своду правил, наружные лестницы и пандусы должны иметь поручни с учетом технических требований к опорным стационарным устройствам по ГОСТ 51261; размеры входной площадки при открывании дверей наружу должны быть не менее 1,4x2,0 или 1,5x1,85; размеры входной площадки с пандусом не менее 2,2x2,2 м

						МК 05-2021			
						Колерный паспорт объекта капитального строительства по ул. Лодыгина, № 9 Свердловского района г. Перми			
Изм.	Кол. уч.	Лист	№ док.	Подп.	Дата	Торгово -деловой центр "Навигатор"	Стадия	Лист	Листов
Выполнил	Кошкина				02.21		П	4	9
						Главный фасад	ООО "СТЭМП-сервис"		



Условия обозначения:

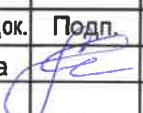
-  - Выноска и номер позиции согласно Ведомости отделки фасадов на листе 1
-  - место допустимого размещения дополнительного оборудования
-  - Координационная ось

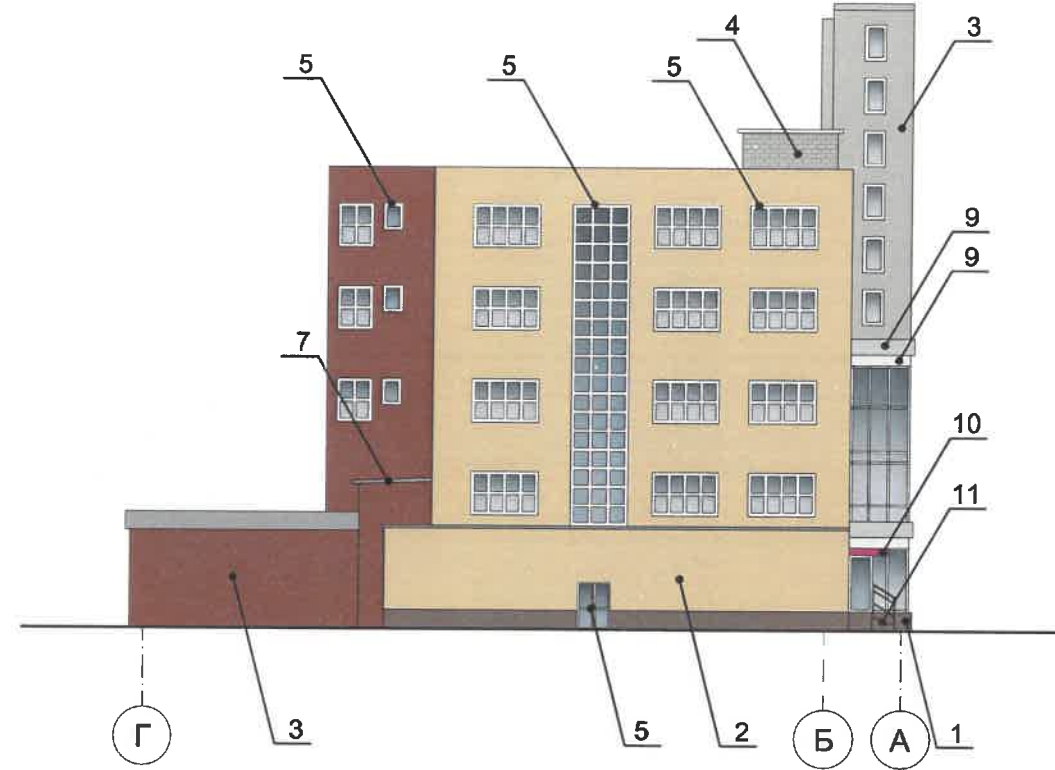
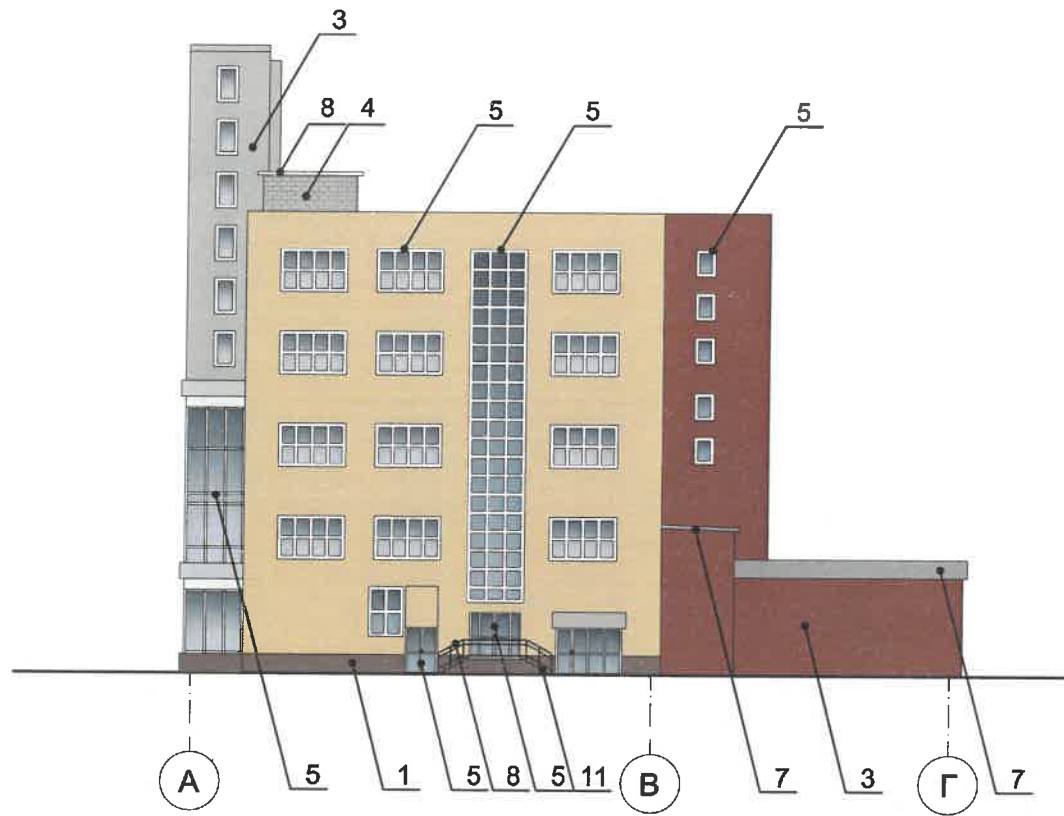
СОГЛАСОВАНО
1^й заместитель начальника ДГА
г. Перми - главный архитектор
Д.Ю. Лапшин
"16" 02 2021 г.

Условия размещения дополнительного оборудования:



1. К дополнительному оборудованию относятся: наружные блоки системы вентиляции и кондиционирования, вентиляционные и водосточные трубы, антенны, видеокамеры наружного наблюдения, почтовые ящики, кабельные линии, пристроенные электрощиты, флапштоки и тд;
2. Размещение дополнительного оборудования, дополнительных элементов и устройств на фасадах объекта капитального строительства допускается при соблюдении следующих условий:
 - соответствие размещения дополнительного оборудования архитектурному решению фасадов, предусмотренному проектной документацией, в соответствии с которой осуществлено строительство (реконструкция) Объекта, с привязкой к единой (вертикальной, горизонтальной) системе осей фасадов;
 - единая горизонтальная ось - условная прямая линия, которая определяется как половина расстояния между верхним и нижним архитектурным элементом (окна, наличники, карниз, фриз и другие), выделяющимся (западающим, выступающим) из плоскости стены;
 - единая вертикальная ось - условная прямая линия, которая определяется как половина расстояния между границами одного архитектурного элемента (окна, двери, колонны), либо между двумя архитектурными элементами(окна, двери, колонны);
 - комплексное решение размещения оборудования - единое архитектурное и цветовое решение (в том числе размер, форма, материал);
 - размещение дополнительного оборудования на архитектурных деталях, элементах декора, поверхностях с ценной архитектурной отделкой, а также крепление, ведущее к повреждению архитектурных поверхностей не допускаются.

ПРИМЕЧАНИЕ: Условия устройства и переустройства входных групп см. лист 4.

						МК 05-2021			
						Колерный паспорт объекта капитального строительства по ул. Лодыгина, № 9 Свердловского района г. Перми			
Изм.	Кол. уч.	Лист	№ док.	Подп.	Дата	Торгово -деловой центр "Навигатор"	Стадия	Лист	Листов
Выполнил	Кошкина				02.21		П	5	9
						Дворовой фасад	ООО "СТЭМП-сервис"		

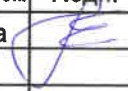


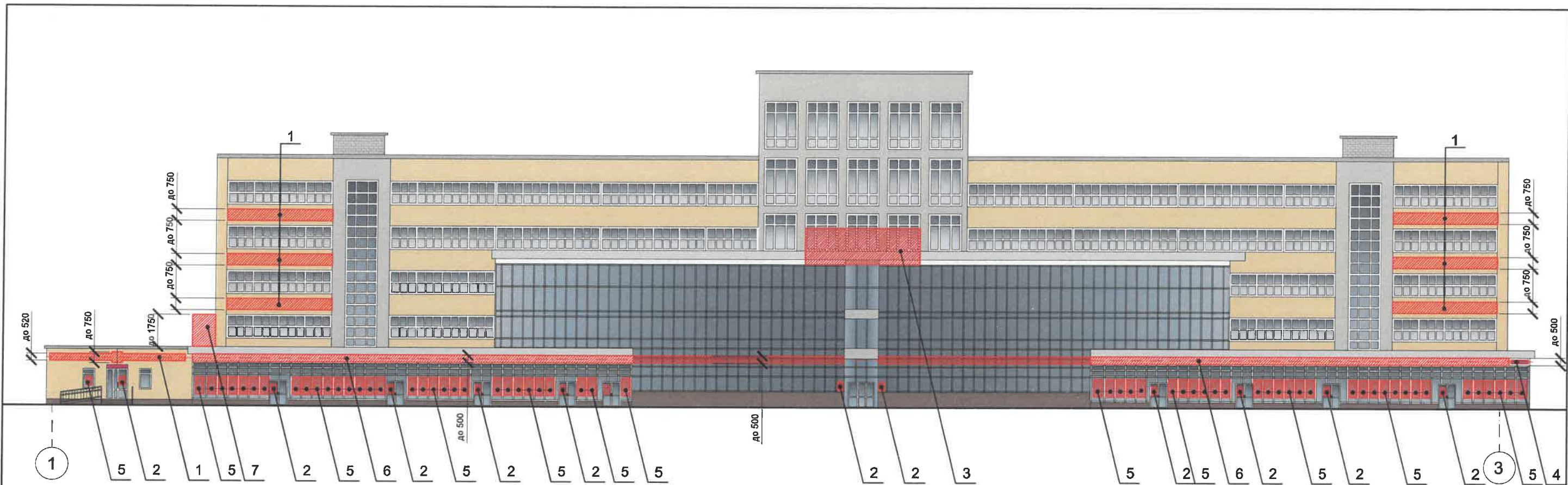
Условия обозначения:

-  - Выноска и номер позиции согласно Ведомости отделки фасадов на листе 1
-  - Координационная ось

СОГЛАСОВАНО
 1^й заместитель начальника ДГА
 г. Перми - главный архитектор
 Д.Ю. Лапшин
 16.02.2021

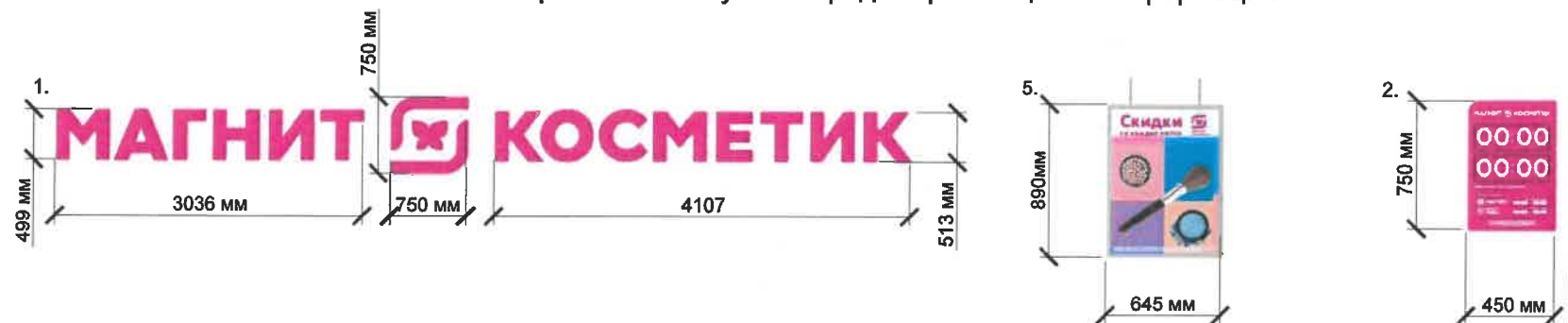
ПРИМЕЧАНИЕ: Условия устройства и переустройства входных групп см. лист 4.

						МК 05-2021			
						Колерный паспорт объекта капитального строительства по ул. Лодыгина, № 9 Свердловского района г. Перми			
Изм.	Кол. уч.	Лист	№ док.	Подп.	Дата	Торгово -деловой центр "Навигатор"	Стадия	Лист	Листов
					02.21		П	6	9
						Боковые фасады	ООО "СТЭМП-сервис"		



Габариты используемых средств размещения информации

Управление архитектуры и городского дизайна
ДГА администрации г.Перми
СООТВЕТСТВУЕТ АРХИТЕКТУРНОМУ
ОБЛИКУ ГОРОДА ПЕРМИ
16.02.2021
Подпись



Ведомость средств размещения информации, рекламных конструкций

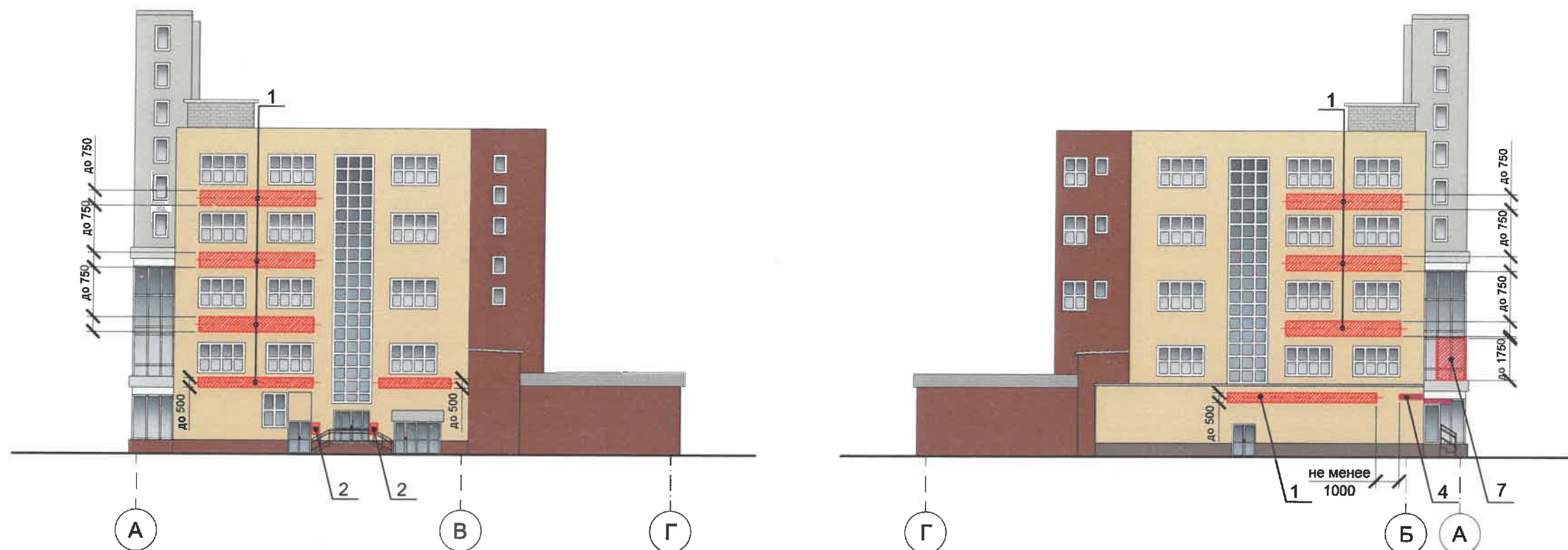
ПОЗ.	Тип объекта, материал, способы крепления	Цвет (с указанием RAL)	Наличие подсветки
1	Объемные буквы и/или логотипы без "подложки", размещенные на направляющих в цвет фасада. Оргстекло, металл, пластик	Фирменные цвета	Внутренняя или контурная подсветка
2	Информационная табличка (режимник) одиночная или модульная. Металл, пластик, оргстекло, пленки.	Фирменные цвета	Возможна внутренняя подсветка
3	Вывеска- крышная установка "ТДЦ Навигатор", объемные световые буквы, выполняется по проекту разработанным конструктором. Металл, оргстекло, пластик.	Фирменные цвета	Внутренняя или контурная подсветка
4	Указатель с наименованием улицы и номером дома (здания). Металл, пластик, оргстекло.	Синий фон (R-(0), G-(20), B-(120)), белый	Возможна внутренняя подсветка
5	Информация-пленочная аппликация в виде текста или контурного изображения на стекле. Площадь выклейки - не более 30% от площади остекления. Самоклеящиеся пленки по стеклу или вывеска - панно, размещенное в оконном проеме за стеклом. Площадь панно - не более 50% от площади остекления. Металл, пластик, пленки.	Фирменные цвета	Возможна внутренняя подсветка для панно
6	Объемные буквы и/или логотипы без "подложки", размещенные на направляющих в цвет витража. Оргстекло, металл, пластик	Фирменные цвета	Внутренняя или контурная подсветка
7	Имиджевая конструкция, размещенная на кровле первого этажа главного фасада (1810x1750x600). Металл, пластик.	Фирменные цвета	Внутренняя или контурная подсветка

Условия обозначения:

- Выноска и номер позиции согласно Ведомости средств размещения информации, рекламных конструкций
- Ось размещения средств размещения информации, рекламных конструкций
- Место допустимого размещения средств размещения информации, рекламных конструкций

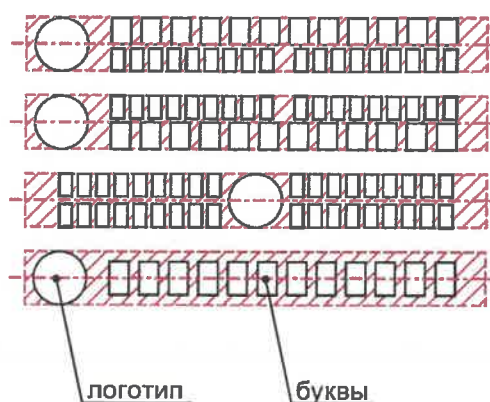
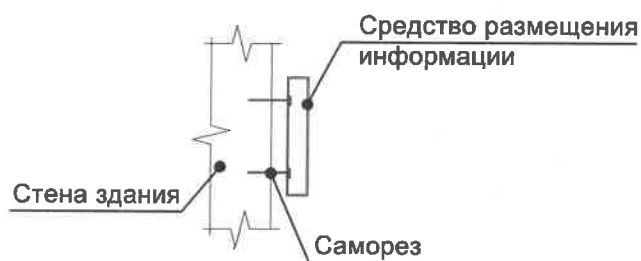
Условия средств размещения информации, рекламных конструкций см. лист 8.

						МК 05-2021			
						Колерный паспорт объекта капитального строительства по ул. Лодыгина, № 9 Свердловского района г. Перми			
Изм.	Кол. уч.	Лист	№ док.	Подп.	Дата	Торгово -деловой центр "Навигатор"	Стадия	Лист	Листов
Выполнил	Кошкина				02.21		П	7	9
						Размещение средств размещения информации, рекламных конструкций (начало)	ООО "СТЕЭП-сервис"		



Узел крепления средств размещения информации к стене здания

Схема компоновки объемных букв и/или логотипов, относительно оси и места размещения средств размещения информации



Управление архитектуры и городского дизайна
ДГА администрации г.Перми
СООТВЕТСТВУЕТ АРХИТЕКТУРНОМУ
ОБЛИКУ ГОРОДА ПЕРМИ
« 16.02.2021
Вашингтон Подпись

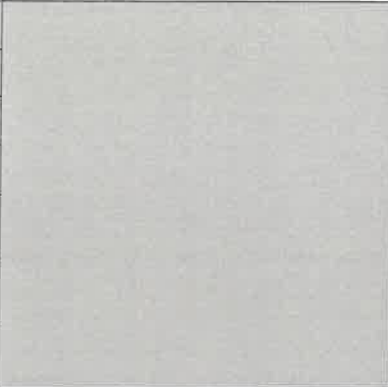
Условия размещения средств размещения информации, рекламных конструкций.

1. Средства размещения информации располагаются относительно условной прямой линии - единой горизонтальной оси. Местоположение оси на фасаде определяется как половина расстояния между верхним и нижним архитектурным элементом (окна, наличники, карниз, фриз и др.), выделяющимися (западающим, выступающим) из плоскости стены.
2. Размещение вывесок и рекламных конструкций должно осуществляться в границах места допустимого размещения средств размещения информации, рекламных конструкций, установленных данным колерным паспортом объекта капитального строительства.
3. Размещение вывесок по отношению друг к другу, их конфигурация, наполненность информацией должны соответствовать Стандартным требованиям к вывескам, их размещению и эксплуатации (далее - Стандартные требования), утвержденным решением Пермской городской Думы от 15.12.2020 № 277.
4. В случае, если планируемые к размещению вывески не соответствуют Стандартным требованиям и действующему колерному паспорту, требуется внесение изменений в колерный паспорт путем разработки нового колерного паспорта.
5. Максимальный размер информационных табличек - 0,5 м x 0,7 м (пункт 2.13. Стандартных требований).
6. Узел крепления каждого типа объекта информации разрабатывается отдельным рабочим проектом.
7. В случае размещения рекламной конструкции на фасаде здания, строения, сооружения, такая конструкция должна быть отражена в составе нового колерного паспорта, а ее размещение должно осуществляться в соответствии с действующим порядком установки и эксплуатации рекламных конструкций на территории города Перми, утвержденным решением Пермской городской Думы, с последующим получением разрешения на установку и эксплуатацию рекламной конструкции в установленном порядке.
8. На фасаде каждого здания, независимо от назначения и формы собственности, должны быть установлены указатели с наименованием улиц и номерами домов (зданий): размещение указателей с с наименованием улиц и номерами домов (зданий), а также указателей номеров квартир, расположенных в подъезде многоквартирного дома, обеспечивают организации, осуществляющие содержание дома (здания), при их отсутствии - владельцы таких домов (зданий) или помещений, расположенных в них (пункт 11.4.2.1 Правил благоустройства территории города Перми, утвержденных решением Пермской городской думы от 15.12.2020 № 277).

Условия обозначения:

- 1 - Выноска и номер позиции согласно Ведомости средств размещения информации, рекламных конструкций на листе 7
- - - - - Ось размещения средств размещения информации, рекламных конструкций
- ▨ - Место допустимого размещения средств размещения информации, рекламных конструкций

						МК 05-2021			
						Колерный паспорт объекта капитального строительства по ул. Лодыгина, № 9 Свердловского района г. Перми			
Изм.	Кол. уч.	Лист	№ док.	Подп.	Дата	Торгово -деловой центр "Навигатор"	Стадия	Лист	Листов
Выполнил		Кошкина		<i>[Signature]</i>	02.21		П	8	9
						Размещение средств размещения информации, рекламных конструкций (продолжение)	ООО "СТЭМП-сервис"		


Позиция согласно ведомости отделки фасадов	Координаты цвета RAL 7038	C:	30	
		M:	10	
		Y:	20	
		K:	20	
		R:	180	
		G:	184	
1,3,4,5,6,8		B:	176	

Позиция согласно ведомости отделки фасадов	Координаты цвета RAL 8025	C:	40	
		M:	50	
		Y:	60	
		K:	40	
		R:	117	
		G:	92	
6,7		B:	73	

Позиция согласно ведомости отделки фасадов	Координаты цвета RAL 1014	C:	0	
		M:	10	
		Y:	40	
		K:	10	
		R:	222	
		G:	208	
2		B:	159	

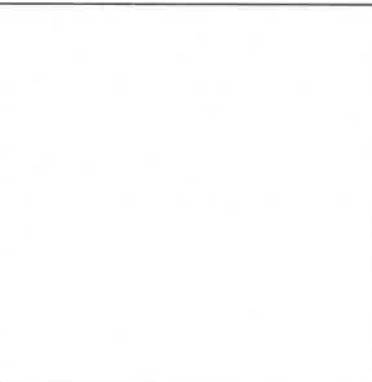
Позиция согласно ведомости отделки фасадов	Координаты цвета RAL 7012	C:	20	
		M:	0	
		Y:	10	
		K:	80	
		R:	89	
		G:	97	
7		B:	99	

Позиция согласно ведомости отделки фасадов	Координаты цвета RAL 8003	C:	50	
		M:	70	
		Y:	80	
		K:	10	
		R:	128	
		G:	84	
3		B:	47	

Позиция согласно ведомости отделки фасадов	Координаты цвета RAL 4010	C:	10	
		M:	90	
		Y:	30	
		K:	0	
		R:	198	
		G:	54	
10		B:	120	

СОГЛАСОВАНО
1^й заместитель начальника ДГА
г. Перми - главный архитектор
Д.Ю. Лапшин
16.02.2021 г.

ПРИМЕЧАНИЕ: Координаты цвета в RAL приведены с сайта <https://colorscheme.ru/> (каталог цветов RAL CLASSIC)

Позиция согласно ведомости отделки фасадов	Координаты цвета RAL 9010	C:	80	
		M:	60	
		Y:	50	
		K:	40	
		R:	71	
		G:	74	
5,6		B:	80	

						МК 05-2021			
						Колерный паспорт объекта капитального строительства по ул. Лодыгина, № 9 Свердловского района г. Перми			
Изм.	Кол. уч.	Лист	№ док.	Подп.	Дата	Торгово -деловой центр "Навигатор"	Стадия	Лист	Листов
Выполнил	Кошкина				02.21		П	9	9
						Эталоны колеров	ООО "СТЭМП-сервис"		