

Общество с ограниченной ответственностью "ПрофПроект"

059-22-01-26-391 от 02.02.2021

Заказчик: Управление капитального строительства администрации города Перми

**ПАСПОРТ ВНЕШНЕГО ОБЛИКА ОБЪЕКТА КАПИТАЛЬНОГО СТРОИТЕЛЬСТВА
(КОЛЕРНЫЙ ПАСПОРТ)**

АДРЕС ОБЪЕКТА: г. Пермь, административный район Свердловский,
ул. Ижевская, 25 литер А, А1

Шифр - 1120-ОФ

ПЕРМЬ 2021 г.

Ведомость чертежей

Лист	Наименование	Примечание
1	Общие данные (начало)	
2	Общие данные (окончание)	
3	Существующее состояние фасадов (фотофиксация)	
4	Главный фасад	
5	Дворовой фасад	
6	Боковой фасад	
7	Боковой фасад	
8	Размещение средств размещения информации, рекламных конструкций (начало)	
9	Размещение средств размещения информации, рекламных конструкций (окончание)	
10	Эталоны колеров	

Пояснительная записка

Объект капитального строительства: 3-х этажное административное здание по адресу: г. Пермь, административный район Свердловский, ул. Ижевская, 25 литер А, А1;
Год постройки и ввода в эксплуатацию: 2021 г.;
Ранее колерные паспорта: не разрабатывались;
 Нахождение в зоне охраны объектов культурного наследия: нет;
 В плане здание прямоугольной конфигурации;
 Кровля здания - плоская.
 Наружные стены - Блок газобетонный Твинблок D500, кирпичные.
 Утеплитель - каменная вата ТЕХНОВЕНТ, толщиной 150мм.
 Наружный слой - фиброцементные плиты.

Настоящим колерным паспортом:

Уточняются типы отделки и цветовое решение фасадов и входных групп, определяются виды и места размещения средств размещения информации;

Раздел «Архитектурно-художественная подсветка» не подготавливался;

Предметом согласования данного колерного паспорта являются: принятые цветовые решения элементов фасада, применяемые материалы существующего объекта недвижимости, а также определение возможных типов размещения средств размещения информации на нем.

В соответствии с Градостроительным кодексом Российской Федерации, решением Пермской городской Думы от 15.12.2020 №277 «Об утверждении Правил благоустройства территории города Перми» и постановлением администрации города Перми от 22.02.2017 № 130 «Об утверждении формы и Порядка согласования паспорта внешнего облика объекта капитального строительства (колерного паспорта)» проекты колерных паспортов либо проекты изменений в колерные паспорта не являются разрешительной документацией на строительство, реконструкцию объекта капитального строительства; не являются правовым основанием на устройство пристроек, навесов, козырьков;

Ведомость отделки фасадов

Поз.	Элемент фасада	Эталон цвета	Обознач.	Вид отделки	Прим.
1	Основное поле стен		RAL 9003 CLASSIC	Фиброцементные плиты	
2			RAL 7047 CLASSIC		
3			RAL 7042 CLASSIC		
4	Цоколь		UF004PR Асфальт моноколор	Керамогранит полированный, (600x600мм) "Уральский гранит"	
5	Площадки крылец		UF004MR Асфальт моноколор	Керамогранит матовый, (600x600мм) "Уральский гранит"	
6	Облицовка козырьков		RAL 7047 CLASSIC	Алюминиевый композитный материал	
7	Ограждения крылец, площадок, металлические лестницы, вертикальный подъемник для МГН		RAL 7047 CLASSIC	Нержавеющая сталь, покраска	
8	Перекрытия окон		RAL 7043 CLASSIC	Металлопластик. Стеклопакеты	
9	Витражные перекрытия		RAL 7043 CLASSIC	Металлопластик. Стеклопакеты	
10	Дверные полотна		RAL 7042 CLASSIC RAL 7047 CLASSIC	Стальные . Окрашенные	
11	Отливы		RAL 7042 CLASSIC	Оцинкованная сталь с полимерным покрытием	
12	Стойки козырьков		RAL 7047 CLASSIC	Оцинкованная сталь с полимерным покрытием	

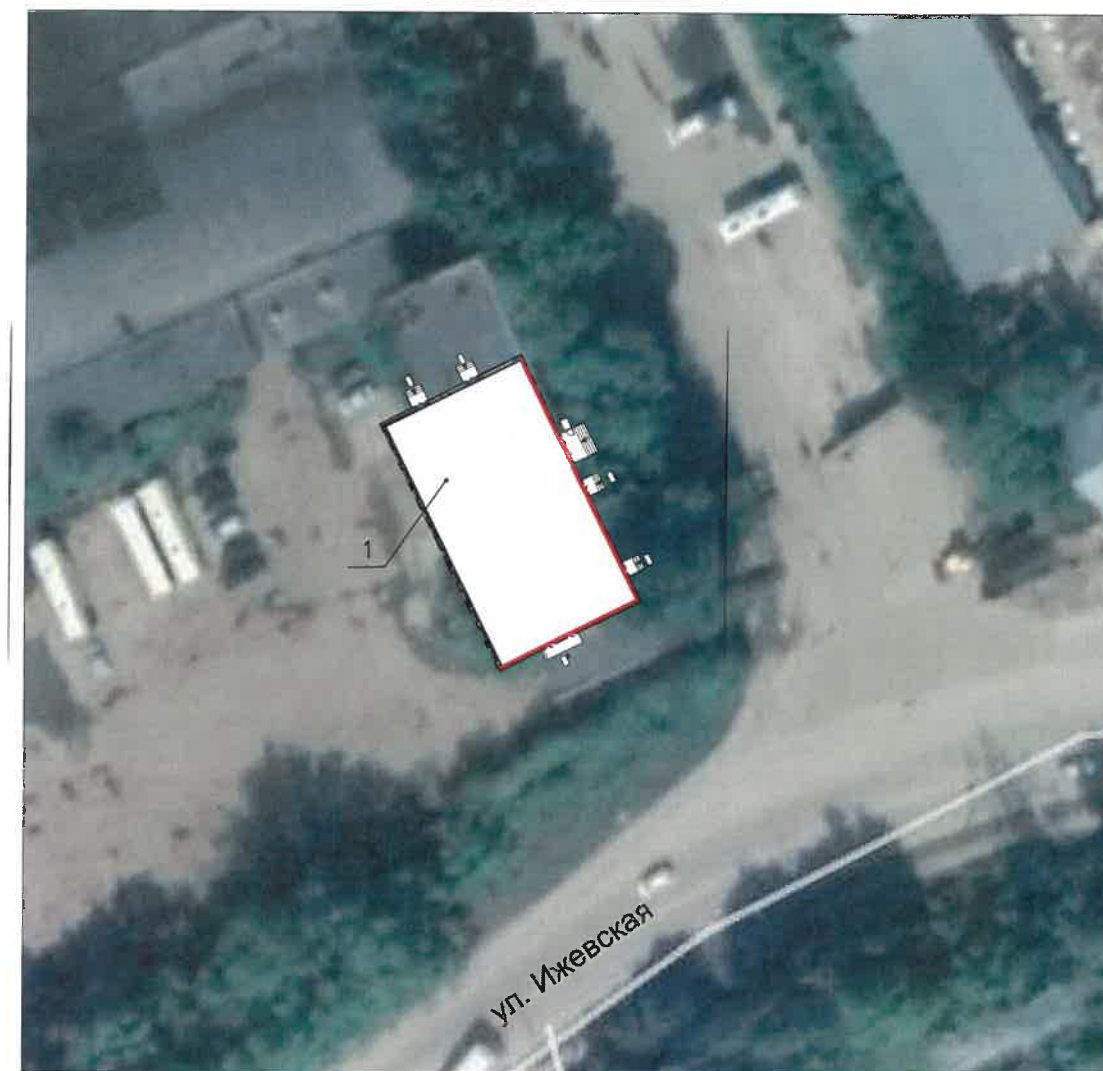
СОГЛАСОВАНО
 1^й заместитель начальника ДГА
 г. Пермь - главный архитектор
 Д.Ю. Лапшин
 "18" 02 2021 г.

						1120 - ОФ			
						Колерный паспорт объекта капитального строительства по ул. Ижевская, 25 литер А, А1, Свердловского района г. Перми			
Изм.	Кол.уч.	Лист	№док.	Подп.	Дата	3-х этажное административное здание	Стадия	Лист	Листов
Разработал	Крызов				01.21		П	1	10
Проверил	Логинов				01.21				
Н.контроль	Шенкман				01.21	Общие данные (начало)	ООО "ПрофПроект"		

Инструкция о порядке производства работ, связанных с окраской фасадов и всех наружных частей зданий, сооружений, строений, расположенных на территории города Перми

1. Окраска (отделка) фасадов и всех наружных частей зданий, сооружений, строений, расположенных на территории города Перми, может производиться лишь на основании паспорта внешнего облика объекта капитального строительства (колерного паспорта), согласованного департаментом градостроительства и архитектуры администрации г.Перми (далее - ДГА).
2. До начала процесса окраски (отделки) здания или какого-либо сооружения должны быть произведены работы по капитальному ремонту всех без исключения наружных частей его, подлежащих окраске.
3. До начала ремонта зданий, имеющих газосветовую рекламу, сообщить рекламораспространителю о предстоящих работах на фасаде здания с целью сохранения вывесок либо их демонтажу.
4. Полуразрушенные и разрушенные архитектурные художественно-скульптурные детали здания, карнизы, колонны, пилястры, капители, фризы, тяги, лепные украшения, барельефы, мозаика, художественная роспись подлежат обязательному восстановлению в своем первоначальном виде.
Категорически запрещается производить окраску здания без предварительного восстановления указанных деталей.
5. Металлические поверхности отдельных частей здания, чугунные решетки, перила балконов и лестниц, кронштейны, дверные и оконные приборы, архитектурно-художественные детали перед окраской очищаются от грязи, ржавчины, старой краски и покрываются вновь лишь масляной краской.
6. В соответствии с выданными образцами цвета (колерами) на окраску (отделку) здания организация, производящая ремонт здания, составляет пробные образцы цвета, которые наносятся на видное место стены.
7. Проверку и согласование пробного образца цвета (колера), а также готовности поверхности стены и отдельных наружных частей здания к окраске производит уполномоченный представитель ДГА г.Перми. Без указанной проверки и согласования производить окраску (отделку) фасада категорически воспрещается.
8. Домоуправления, организации и учреждения, производящие окраску (отделку) и связанный с ней ремонт здания, несут полную ответственность за точное выполнение настоящей инструкции и привлекаются к ответственности за ее нарушение.
9. Цветовая гамма размещения информации должна гармонировать с основным колористическим решением фасадов здания.
10. По всем вопросам, связанным с производством работ, необходимо обращаться в ДГА по адресу: г.Пермь, ул.Сибирская, 15, каб 315, тел.212-76-98).

Ситуационный план



Условные обозначения:

1 - Здание по адресу: г. Пермь ул. Ижевская, 25 литер А, А1

— - Фасады с местами размещения средств размещения информации рекламных конструкций

Ведомость ссылочных и прилагаемых документов

Обозначение	Наименование	Примечание
	Ссылочные документы:	
Решение Пермской городской Думы от 15.12.2020 №277	«Об утверждении Правил благоустройства территории города Перми»	
Постановление администрации города Перми от 22.02.2017 № 130	«Об утверждении формы и Порядка согласования паспорта внешнего облика объекта капитального строительства (колерного паспорта)»	
		1120 - ОФ
		Колерный паспорт объекта капитального строительства по ул. Ижевская, 25 литер А, А1, Свердловского района г. Перми
Изм.	Кол.уч.	Лист
Разработал	Крыжов	01.21
Проверил	Логинов	01.21
		3-х этажное административное здание
		Стадия
		Лист
		Листов
		П
		2
Н.контроль	Шенкман	01.21
		Общие данные (окончание)
		ООО "ПрофПроект"

Существующее состояние фасадов (фотофиксация)

Главный фасад



Дворовой фасад



Боковой фасад



Боковой фасад



						1120 - ОФ			
						Колерный паспорт объекта капитального строительства по ул. Ижевская, 25 литер А, А1, Свердловского района г. Перми			
Изм.	Кол.уч.	Лист	Недок.	Подп.	Дата	3-х этажное административное здание	Стадия	Лист	Листов
Разработал		Крызов		<i>[Signature]</i>	01.21		П	3	
Проверил		Логинов		<i>[Signature]</i>	01.21				
						Существующее состояние фасадов (фотофиксация)	ООО "ПрофПроект"		
Н.контроль		Шенкман		<i>[Signature]</i>	01.21				



ПРИМЕЧАНИЕ:

1. В случае, если наружные лестницы при дополнительно устроенных входах в общественные помещения здания выходят за границы предоставленного земельного участка и красные линии квартала, то устройство дополнительных или переустройство существующих входных групп требует получения разрешения в установленном порядке;

2. В случае устройства или переустройства (перепланировки, ремонта, реконструкции) помещений общественного назначения, их входных групп в обязательном порядке должны быть предусмотрены мероприятия по обеспечению доступности данных помещений для маломобильных групп населения, включая инвалидов, использующих кресла-коляски и собак-проводников (далее-МГН) в соответствии с требованиями СП 59.13330.2016 Свод правил. Доступность зданий и сооружений для маломобильных групп населения. Данный свод правил касается функционально-планировочных элементов зданий и сооружений, их участков или отдельных помещений, доступных для МГН (входные узлы, коммуникации, пути эвакуации, помещения и зоны обслуживания, а также их информационное и инженерное обустройство). В частности, лестницы при входах в общественные помещения должны дублироваться пандусами с уклоном не более 1:20 (5%) или иными средствами подъема (подъемные платформы, лифты и т.д.). Согласно вышеуказанному Своду правил наружные лестницы и пандусы должны иметь поручни с учетом технических требований к опорным стационарным устройствам по ГОСТ Р 51261; размеры входной площадки при открывании дверей наружу должны быть не менее 1,4 x 2,0 или 1,5 x 1,85; размеры входной площадки с пандусом не менее 2,2 x 2,2 м.

3. Ведомость отделки фасада см. лист 1.

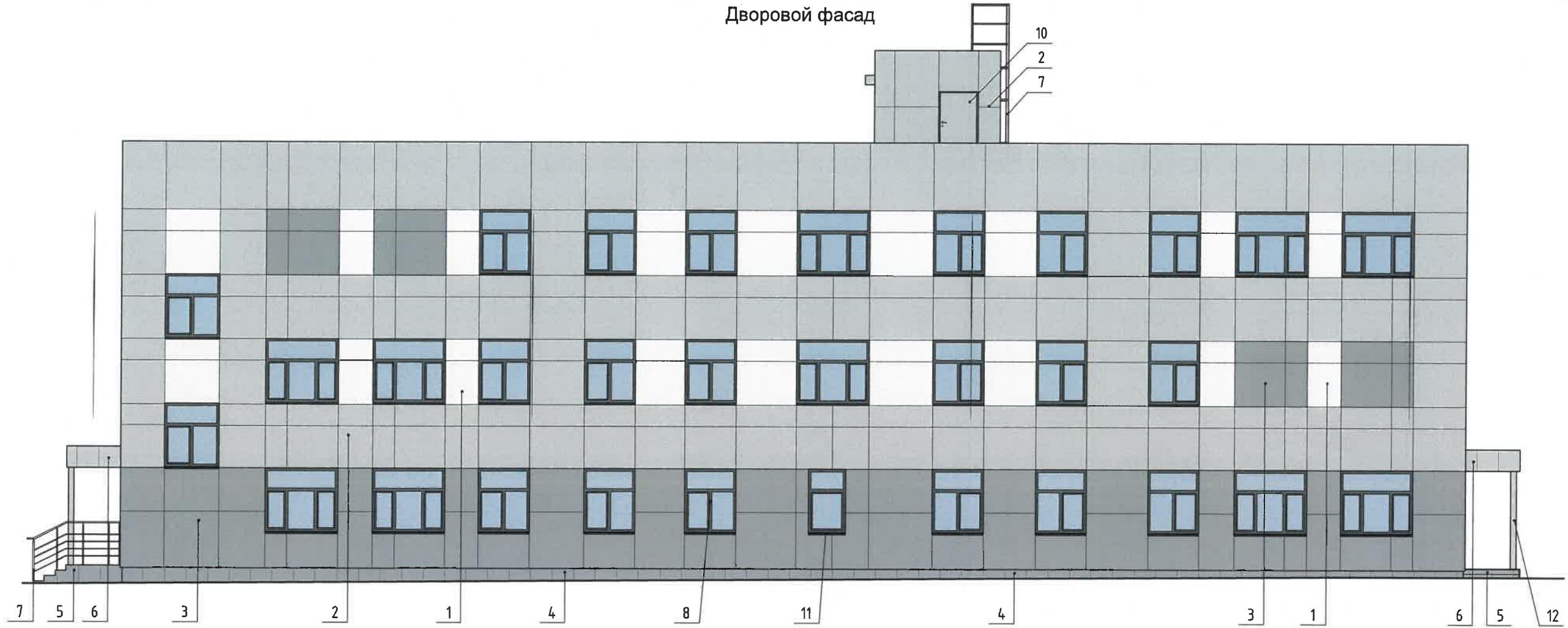
СОГЛАСОВАНО
1^й заместитель начальника ДГА
г. Перми - главный архитектор
Д.Ю. Лапшин
2021 г.

Условные обозначения:

1 - Выноска и номер позиции согласно ведомости отделки фасадов на листе 1.

						1120 - ОФ			
						Колерный паспорт объекта капитального строительства по ул. Ижевская, 25 литер А, А1, Свердловского района г. Перми			
Изм.	Кол.уч.	Лист	Недок.	Подп.	Дата	3-х этажное административное здание	Стадия	Лист	Листов
Разработал	Крыжов			<i>[Signature]</i>	01.21		П	4	
Проверил	Логинов			<i>[Signature]</i>	01.21				
Н.контроль	Шенкман			<i>[Signature]</i>	01.21	Главный фасад	ООО "ПрофПроект"		

Дворовой фасад



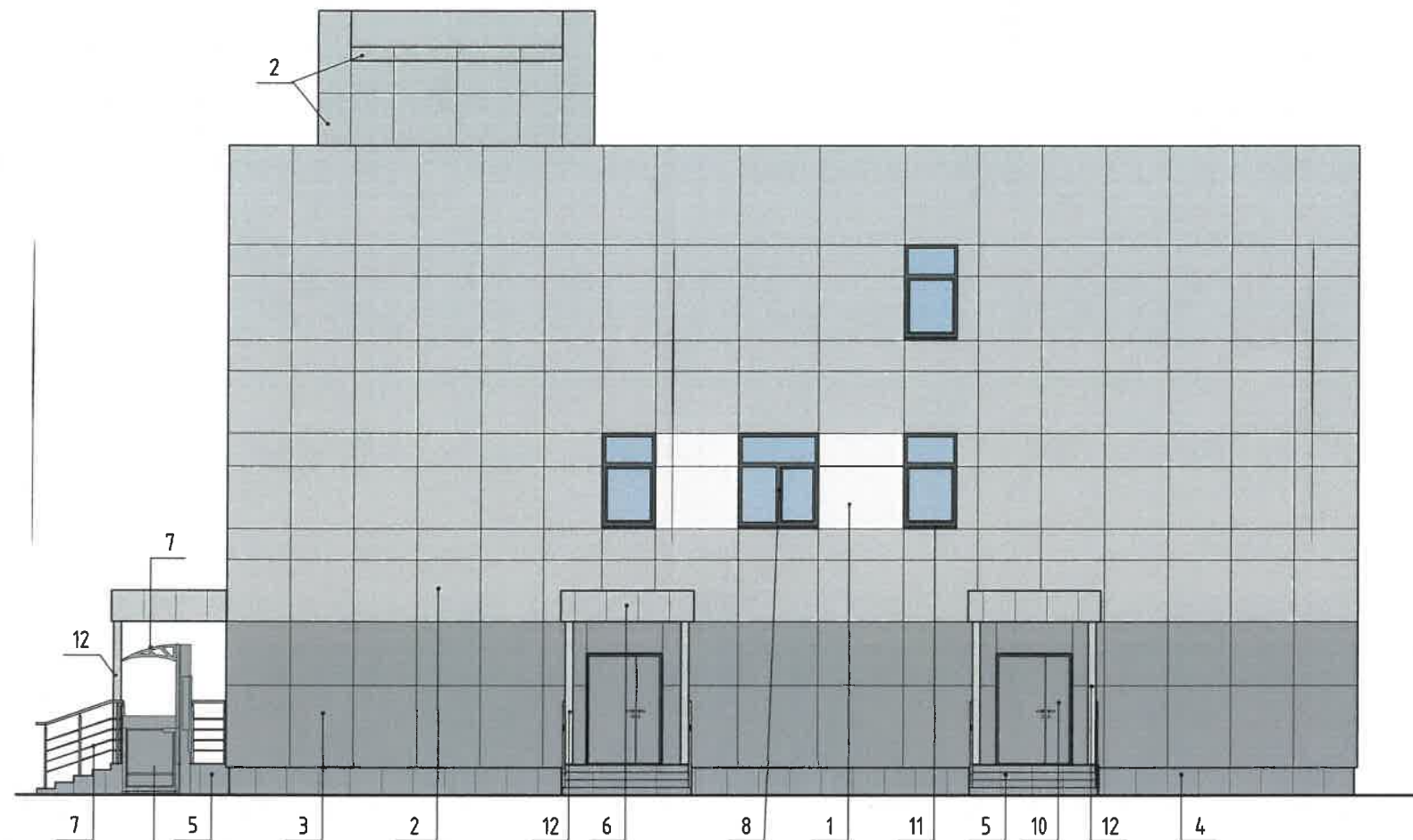
СОГЛАСОВАНО
 1^й заместитель начальника ДГА
 г. Перми / главный архитектор
 Д.Ю. Папшин
 "12" 02 2021

Условные обозначения:

1 - Выноска и номер позиции согласно ведомости отделки фасадов на листе 1.

						1120 - ОФ			
						Колерный паспорт объекта капитального строительства по ул. Ижевская, 25 литер А, А1, Свердловского района г. Перми			
Изм.	Кол.уч.	Лист	Недок.	Подп.	Дата	3-х этажное административное здание	Стадия	Лист	Листов
Разработал	Крыжов			<i>[Signature]</i>	01.21		П	5	
Проверил	Логинов			<i>[Signature]</i>					
Н.контроль	Шенкман			<i>[Signature]</i>	01.21	Дворовой фасад	ООО "ПрофПроект"		

Боковой фасад



платформа подъемная RENALIFT 440
для вертикального подъема МГН

СОГЛАСОВАНО
1^й заместитель начальника ДГА
г. Перми - главный архитектор
Д.Ю. Трапшин
10.02.2021 г.

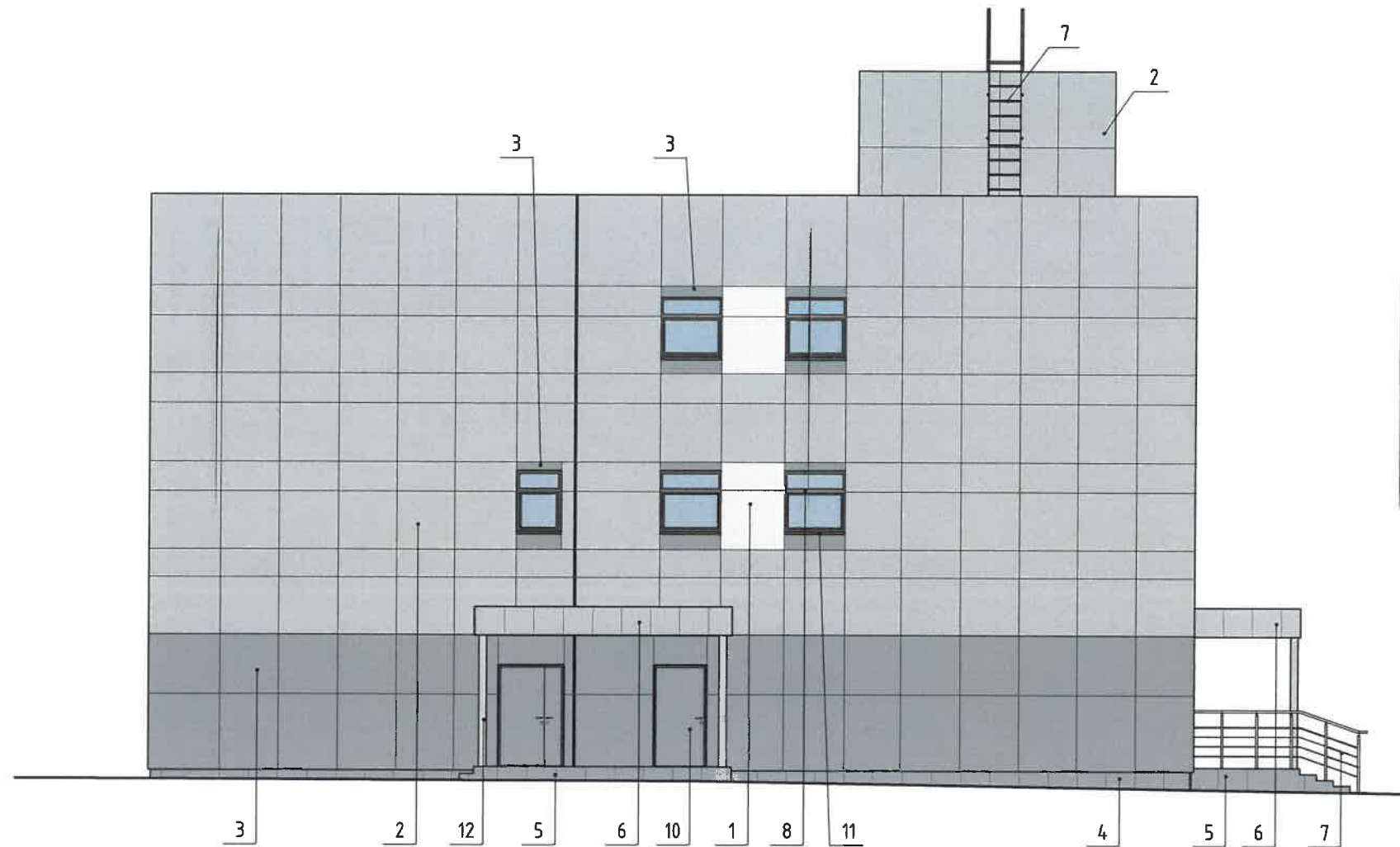
1. Ведомость отделки фасада см. лист 1

Условные обозначения:

1 - Выноска и номер позиции согласно ведомости отделки фасадов на листе 1.

						1120 - ОФ			
						Колерный паспорт объекта капитального строительства по ул. Ижевская, 25 литер А, А1, Свердловского района г. Перми			
Изм.	Кол.уч.	Лист	№ док.	Подп.	Дата	3-х этажное административное здание	Стадия	Лист	Листов
Разработал	Крыжов			<i>[Signature]</i>	01.21		П	6	
Проверил	Логинов			<i>[Signature]</i>	01.21				
Н.контроль	Шенкман			<i>[Signature]</i>	01.21	Боковой фасад	ООО "ПрофПроект"		

Боковой фасад



СОГЛАСОВАНО
 1^й заместитель начальника ДГА
 г. Перми - главный архитектор
 Д.Ю. Лапшин
 12/02/2021

Условные обозначения:




1 - Выноска и номер позиции согласно ведомости отделки фасадов на листе 1.

1. Примечание см. лист 4.

						1120 - ОФ			
						Колерный паспорт объекта капитального строительства по ул. Ижевская, 25 литер А, А1, Свердловского района г. Перми			
Изм.	Кол.уч.	Лист	№ док.	Подп.	Дата	3-х этажное административное здание	Стадия	Лист	Листов
Разработал	Крыжов			<i>[Signature]</i>	01.21		П	7	
Проверил	Логинов			<i>[Signature]</i>	01.21				
Н.контроль	Шенкман			<i>[Signature]</i>	01.21	Боковой фасад	ООО "ПрофПроект"		

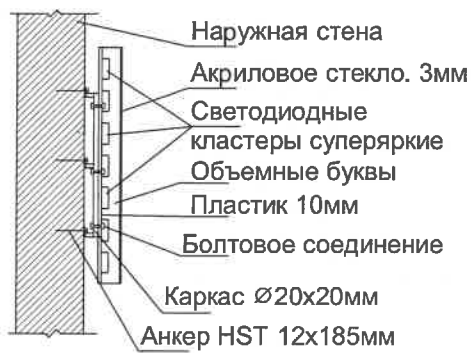
Главный фасад

Условные обозначения:

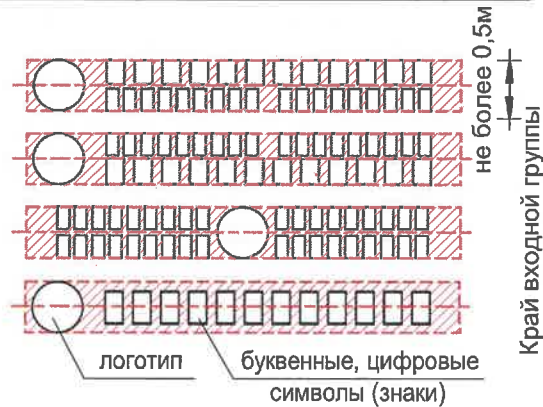
-  - Единая горизонтальная ось размещения объектов
-  - Место допустимого размещения средств размещения информации
-  - Выноска и номер позиции согласно ведомости средств размещения информации, рекламных конструкций



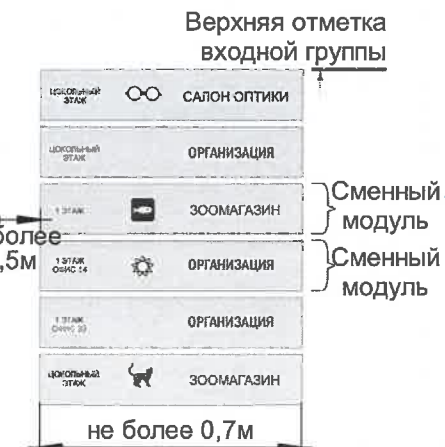
Узел крепления средств размещения информации



Схемы компоновки объемных букв и/или логотипов, относительно оси и места размещения средств размещения информации



Пример сгруппированных модульных табличек



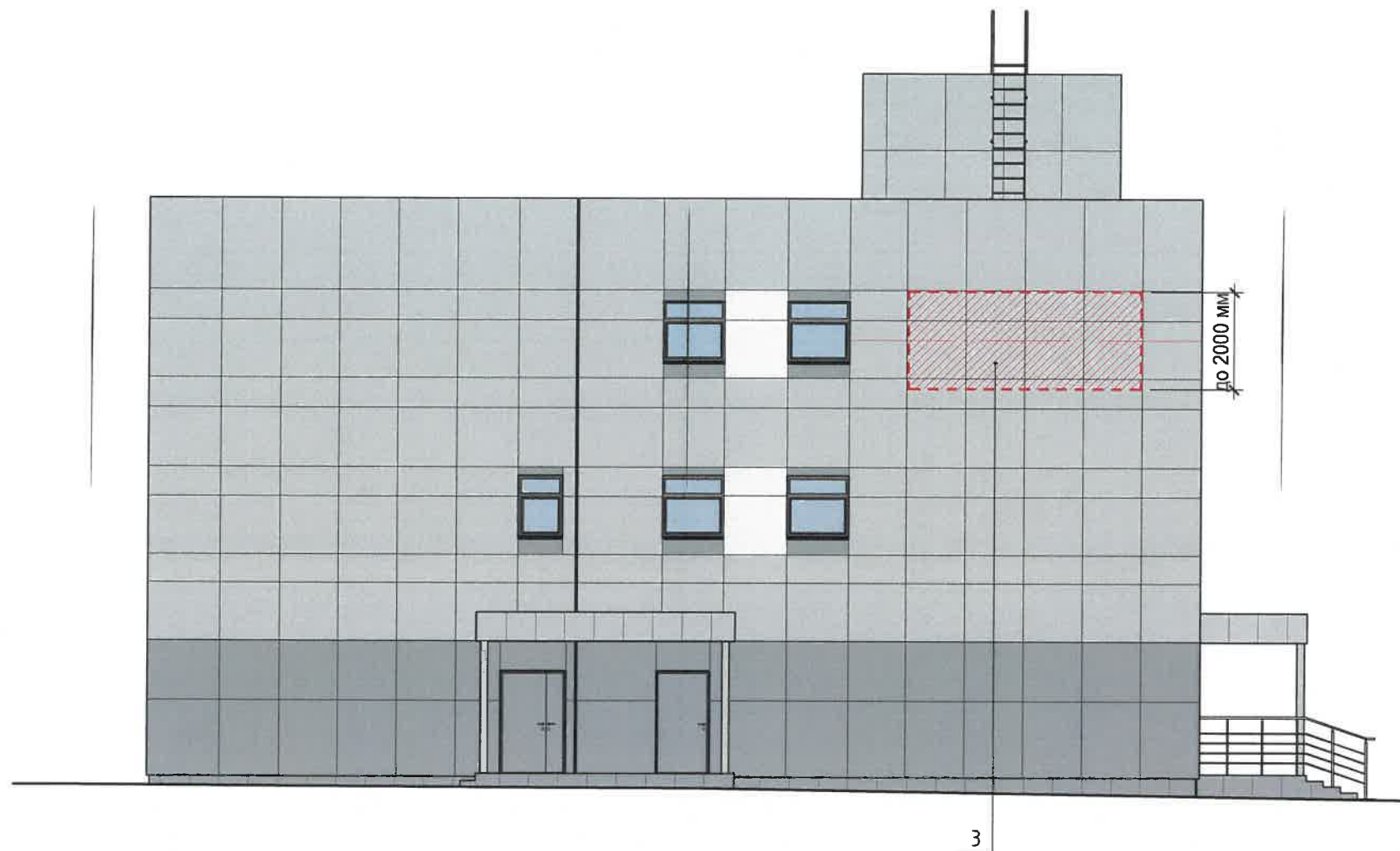
Условия размещения средств размещения информации, рекламных конструкций

1. Место размещения информации располагается относительно условной прямой линии - единой горизонтальной оси. Местоположение оси на фасаде определяется как половина расстояния между верхним и нижним архитектурным элементом (окна, наличники, карниз, фриз и др.), выделяющимся (западающим, выступающим) из плоскости стены.
2. Размещение вывесок и рекламных конструкций должно осуществляться в границах места допустимого размещения средств размещения информации, рекламных конструкций, установленных данным колерным паспортом объектом капитального строительства.
3. Размещение вывесок по отношению друг к другу, их конфигурация, наполненность информацией должны соответствовать Стандартным требованиям к вывескам, их размещению и эксплуатации (далее - Стандартные требования), утвержденным Решением Пермской городской Думы от 15.12.2020 №277.
4. В случае, если планируемые к размещению вывески не соответствуют Стандартным требованиям и действующему колерному паспорту, требуется внесение изменений в колерный паспорт путем разработки нового колерного паспорта.
5. Максимальный размер информационных табличек - 0,5 м x 0,7 м (пункт 2.13 Стандартных требований).
6. Узел крепления каждого типа объекта информации разрабатывается отдельным рабочим проектом.
7. В случае размещения рекламной конструкции на фасаде здания, строения, сооружения, такая конструкция должна быть отражена в составе нового колерного паспорта, а ее размещение должно осуществляться в соответствии с действующим порядком установки эксплуатации рекламных конструкций на территории города Перми, утвержденным решением пермской городской Думы, с последующим получением на установку и эксплуатацию рекламной конструкции в установленном порядке.

Ведомость размещения средств информации, рекламных конструкций




№	Тип объекта, материал, способы крепления	Цвет	Наличие подсветки	1120 - ОФ								
1	Указатель с наименованием улиц и номером дома (здания) (600x300 мм). Материал: орг. стекло, металл, пластик	Синий:R-(0), G-(20), B-(120), белый	Возможна внутренняя подсветка	Колерный паспорт объекта капитального строительства по ул. Ижевская, 25 литер А, А1, Свердловского района г. Перми								
2	Информационная табличка (режимник). Одиночная (500x700) или модульная. Оргстекло, пластик, металл	Фирменные цвета	Без подсветки	Изм.	Кол.уч.	Лист	№ док.	Подп.	Дата	Стадия	Лист	Листов
3	Вывеска - объемные буквы и или логотипы без подложки на металлических направляющих в цвет фасада на стене здания. Металл, пластик, орг.стекло	Фирменные цвета	Внешняя или внутренняя, светодиодами	Разработал	Крыжов				01.21	3-х этажное административное здание	П	8
				Проверил	Логинов				01.21			
				Н.контроль	Шенкман				01.21	Размещение средств размещения информации, рекламных конструкций (начало)	ООО "ПрофПроект"	

Боковой фасад в осях Д-А

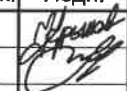
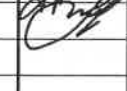



Управление архитектуры и городского дизайна
ДГА администрации г.Перми
СООТВЕТСТВУЕТ АРХИТЕКТУРНОМУ
ОБЛИКУ ГОРОДА ПЕРМИ
« 17.02.2021 »
Подпись

Условные обозначения:

-  - Единая горизонтальная ось размещения объектов
-  - Место допустимого размещения средств размещения информации
-  - Выноска и номер позиции согласно ведомости средств размещения информации, рекламных конструкций

1. Ведомость размещения средств информации, рекламных конструкций см. лист 8.

						1120 - ОФ			
						Колерный паспорт объекта капитального строительства по ул. Ижевская, 25 литер А, А1, Свердловского района г. Перми			
Изм.	Кол.уч.	Лист	Недок.	Подп.	Дата	3-х этажное административное здание	Стадия	Лист	Листов
Разработал	Крыжов				01.21		П	9	
Проверил	Логинов				01.21				
Н.контроль	Шенкман				01.21	Размещение средств размещения информации, рекламных конструкций (окончание)	ООО "ПрофПроект"		

Позиция согласно ведомости отделки фасадов	RAL 9003 CLASSIC	C:	0	
		M:	0	
		Y:	0	
		K:	0	
		R:	244	
		G:	248	
1	RAL 9003 CLASSIC	B:	244	
		C:	0	
		M:	0	
		Y:	5	
		K:	20	
		R:	207	
2,4, 5, 6, 11	RAL 7047 CLASSIC	G:	208	
		B:	207	
		C:	30	
		M:	10	
		Y:	20	
		K:	40	
Позиция согласно ведомости отделки фасадов	RAL 7042 CLASSIC	R:	143	
		G:	150	
		B:	149	
		C:	30	
		M:	10	
		Y:	20	
3, 9, 10	RAL 7042 CLASSIC	K:	40	
		R:	143	
		G:	150	
		B:	149	
		C:	30	
		M:	10	

Позиция согласно ведомости отделки фасадов	RAL 7043 CLASSIC	C:	30	
		M:	10	
		Y:	20	
		K:	80	
		R:	78	
		G:	84	
7, 8	RAL 7043 CLASSIC	B:	81	
		C:	30	

СОГЛАСОВАНО
 1^й заместитель начальника ДГА
 г. Перми - главный архитектор
 Д.Ю. Папшин
 2021 г.

						1120 - ОФ			
						Коперный паспорт объекта капитального строительства по ул. Ижевская, 25 литер А, А1, Свердловского района г. Перми			
Изм.	Кол.уч.	Лист	№ док.	Подп.	Дата	3-х этажное административное здание	Стадия	Лист	Листов
Разработал	Крыжов			<i>[Подпись]</i>	01.21		П	10	
Проверил	Логинов			<i>[Подпись]</i>	01.21				
Н.контроль	Шенкман			<i>[Подпись]</i>	01.21	Эталоны колеров	ООО "ПрофПроект"		