

Рекламная компания «Приоритет»

№059-22-01-26-802 от 26.02.2021
Номер и дата входящего заявления о согласовании колерного паспорта (заполняется ДГА)

Группа компаний «ПМД»

ПАСПОРТ ВНЕШНЕГО ОБЛИКА ОБЪЕКТА КАПИТАЛЬНОГО СТРОИТЕЛЬСТВА (КОЛЕРНЫЙ ПАСПОРТ)

АДРЕС ОБЪЕКТА: г.Пермь, административный район Свердловский,
улица Николая Островского, здание (строение) № 60

шифр: 02-2021-60-КП

ПЕРМЬ, 2021 г.

Ведомость чертежей

ЛИСТ	НАИМЕНОВАНИЕ	ПРИМЕЧАНИЯ
1	Общие данные (начало)	
2	Общие данные (окончание)	
3	Существующее состояние фасадов	
4	Главный фасад по ул.Народовольческая	
5	Дворовой фасад	
6	Главный фасад по ул.Н.Островского, Боковой фасад	
7	Размещение средств размещения информации, рекламных конструкций	
8	Размещение средств размещения информации, рекламных конструкций	
9	Архитектурно-художественная подсветка	
10	Эталоны колеров	

Ведомость отделки фасадов

ПОЗ.	ЭЛЕМЕНТ ФАСАДА	ЭТАЛОН ЦВЕТА	ОБОЗНАЧ.	ВИД ОТДЕЛКИ	ПРИМ.
1	Поле стен, тип 1		Пиастрелла MC-600	Керамогранитная плитка 600x600	
2	Поле стен, тип 2		Пиастрелла MC-611	Керамогранитная плитка 600x600	
3	Оконные и дверные блоки, тип 1. Витражное остекление, тип 1		RAL 9010 Белый	Металлопластик (стеклопакеты)	
4	Откосы дверных и оконных проемов, тип 1. Отливы, тип 1. Подшив и торцы козырьков		RAL 9010 Белый	Оцинкованная сталь с полимерным покрытием	
5	Дверные блоки, тип 2. Витражное остекление, тип 2		RAL 9007	Алюминиевые профильные системы	
6	Откосы дверных и оконных проемов, тип 2. Отливы, тип 2		RAL 9007	Оцинкованная сталь с полимерным покрытием	
7	Дверные блоки, тип 3		RAL 9010 Белый	Металл с покраской атмосферостойкой краской	
8	Парапетная планка		-	Оцинкованная сталь	
9	Торцевые поверхности площадок, ступеней и пандусов		Пиастрелла MC-611	Керамогранитная плитка 600x600	
10	Перила		-	Хромированная сталь	
11	Фриз		RAL 9006 RAL 2004	Алюминиевые композитные панели	
12	Поверхности площадок, ступеней и пандусов		Черная	Резиновое бесшовное покрытие (крошка)	
13	Ограждение крыши		RAL 9005 Черный	Металл с покраской атмосферостойкой краской	
14	Козырек, тип 2		RAL 5000	Пластик	

Пояснительная записка

Объект капитального строительства: 5-ти этажное административно-торговое здание - «Бизнес-центр Островский», по адресу: г.Пермь, Свердловский район, ул.Николая Островского, №60 ;

Год строительства: 1960 годы

Отделка фасада: керамогранит;

Кровля: плоская;

Ранее разработанные колерные паспорта: СЭД-059-22-01-26-39 от 21.02.2017, СЭД-059-22-01-26-396 от 09.11.2017, 22-059-01-26-7517 6 от 27.11.2019.

Нахождение в границах зон объектов культурного наследия: зона охраны объекта культурного наследия регионального значения - памятника "Техникум коммунально-строительный. Здесь работали инженеры-строители М.А.Зеленин и Н.Г.Слаутин", расположенного по адресу: г. Пермь, ул. Н.Островского, д. 60, а также режимов использования земель и требований к градостроительным регламентам в границах данных зон»

Настоящим колерным паспортом вносятся изменения в части размещения индивидуального указателя с наименованием улицы и номером дома, размещения мест возможного размещения средств информации.

Настоящий колерный паспорт разработан в соответствии с требованиями Постановления администрации г.Перми от 22 февраля 2017 г. № 130 «Об утверждении формы и Порядка согласования паспорта внешнего облика объекта капитального строительства (колерного паспорта)».

Предметом согласования данного колерного паспорта являются: принятые цветовые решения элементов фасада, применяемые материалы отделки существующего объекта недвижимости, а также определение возможных видов и типов размещения объектов городской информации на нем. Вывески, не соответствующие виду, типу и местам возможного размещения объектов городской информации, установленным настоящим колерным паспортом, подлежат демонтажу.

В соответствии с Градостроительным кодексом Российской Федерации и Постановлением администрации города Перми от 22 февраля 2017 г. № 130 «Об утверждении формы и Порядка согласования паспорта внешнего облика объекта капитального строительства (колерного паспорта)» согласованные департаментом градостроительства и архитектуры администрации города Перми проекты колерных паспортов, либо проекты изменений в колерные паспорта, не являются разрешительной документацией на строительство или реконструкцию объекта капитального строительства; не являются правовым основанием на устройство пристроек, навесов, козырьков.

СОГЛАСОВАНО
1^й заместитель начальника ДГА
г.Перми - главный архитектор
Д.Ю. Лапшин
2021 г.

						02-2021-60-КП			
						Колерный паспорт объекта капитального строительства по ул.Николая Островского, №60 в Свердловском районе г.Перми			
Изм.	Кол.уч	Лист	Недок.	Подпись	Дата	Административно-торговое здание - Бизнес-центр «Островский»	Стадия	Лист	Листов
Разраб.		Попова			02.21		п	1	10
						Общие данные (начало)			

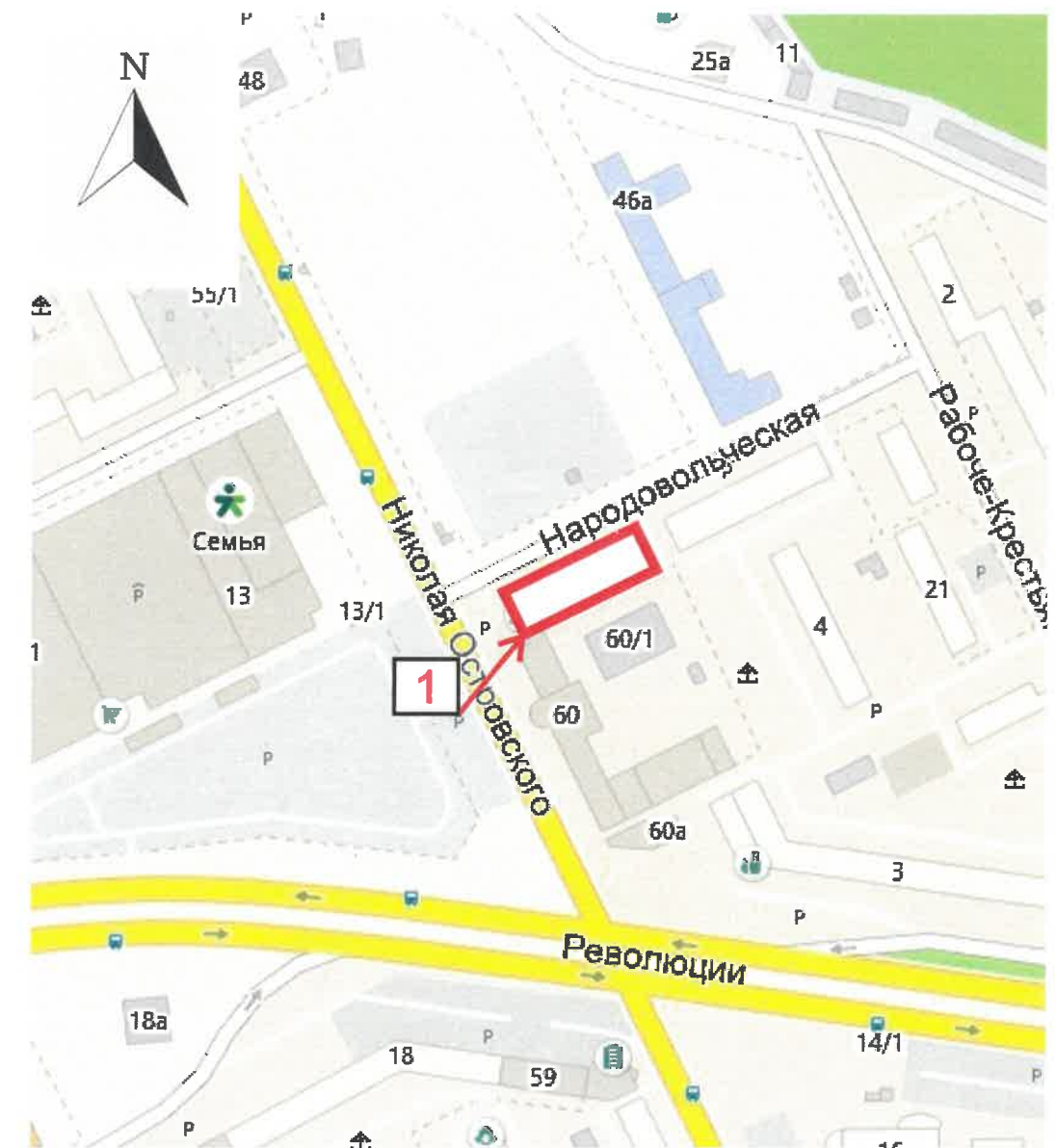
Инструкция о порядке производства работ, связанных с окраской фасадов и всех наружных частей зданий, строений, сооружений, расположенных на территории города Перми

1. Окраска (отделка) фасадов и всех наружных частей зданий, строений, сооружений, расположенных на территории города Перми, может производиться лишь на основании паспорта внешнего облика объекта капитального строительства (колерного паспорта), согласованного департаментом градостроительства и архитектуры администрации г. Перми (далее - ДГА).
2. До начала процесса окраски (отделки) здания или какого-либо сооружения должны быть произведены работы по капитальному ремонту всех без исключения наружных частей его, подлежащих окраске.
3. До начала ремонта зданий, имеющих газосветовую рекламу, сообщить рекламораспространителю о предстоящих работах на фасаде здания с целью сохранения вывесок либо их демонтажу.
4. Полуразрушенные и разрушенные архитектурные художественно-скульптурные детали здания, карнизы, колонны, пилястры, капители, фризы, тяги, лепные украшения, барельефы, мозаика, художественная роспись подлежат обязательному восстановлению в своем первоначальном виде. Категорически запрещается производить окраску здания без предварительного восстановления указанных деталей.
5. Металлические поверхности отдельных частей здания, чугунные решетки, перила балконов и лестниц, кронштейны, дверные и оконные приборы, архитектурно-художественные детали перед окраской очищаются от грязи, ржавчины, старой краски и покрываются вновь лишь масляной краской.
6. В соответствии с выданными образцами цвета (колерами) на окраску (отделку) здания организация, производящая ремонт здания, составляет пробные образцы цвета, которые наносятся на видное место стены.
7. Проверку и согласование пробного образца цвета (колера), а также готовности поверхности стены и отдельных наружных частей здания к окраске производит уполномоченный представитель ДГА г. Перми. Без указанной проверки и согласования производить окраску (отделку) фасада категорически запрещается.
8. Домоуправления, организации и учреждения, производящие окраску (отделку) и связанный с нею ремонт здания, несут полную ответственность за точное выполнение настоящей инструкции и привлекаются к ответственности за её нарушение.
9. Цветовая гамма средств размещения информации должна гармонировать с основным колористическим решением фасадов здания.
10. По всем вопросам, связанным с производством работ, необходимо обращаться в ДГА по адресу: г. Пермь, ул.Сибирская,15, каб. 315, тел. 212-76-98).

Ведомость ссылочных и прилагаемых документов

ОБОЗНАЧЕНИЕ	НАИМЕНОВАНИЕ	ПРИМЕЧАНИЕ
<u>Ссылочные документы</u>		
Постановление администрации г. Перми от 22.02.2017 № 130	«Об утверждении формы и Порядка согласования паспорта внешнего облика объекта капитального строительства (колерного паспорта)»	
Решение Пермской городской Думы от 215.12.2020 № 277	«Об утверждении Правил благоустройства территории города Перми»	
СЭД-059-22-01-26-39 от 21.02.2017	Колерный паспорт объекта капитального строительства по ул.Н.Островского,60 в Свердловском р-не г.Перми	согласован 27.02.2017
СЭД-059-22-01-26-396 от 09.11.2017	Колерный паспорт объекта капитального строительства по ул.Н.Островского,60 в Свердловском р-не г.Перми	согласован 10.11.2017
22-059-01-26-7517 6 от 27.11.2019	Колерный паспорт объекта капитального строительства по ул.Н.Островского,60 в Свердловском р-не г.Перми	согласован 10.12.2019
Постановление правительства Пермского края от 28.12.2016 1171-п	«Об утверждении границ зон охраны объекта культурного наследия регионального значения - памятника "Техникум коммунально-строительный. Здесь работали инженеры-строители М.А.Зеленин и Н.Г.Слаутин", расположенного по адресу: г. Пермь, ул. Н.Островского, д. 60, а также режимов использования земель и требований к градостроительным регламентам в границах данных зон»	

Ситуационный план



© 2ГИС. Городской информационный сервис. www.2gis.ru

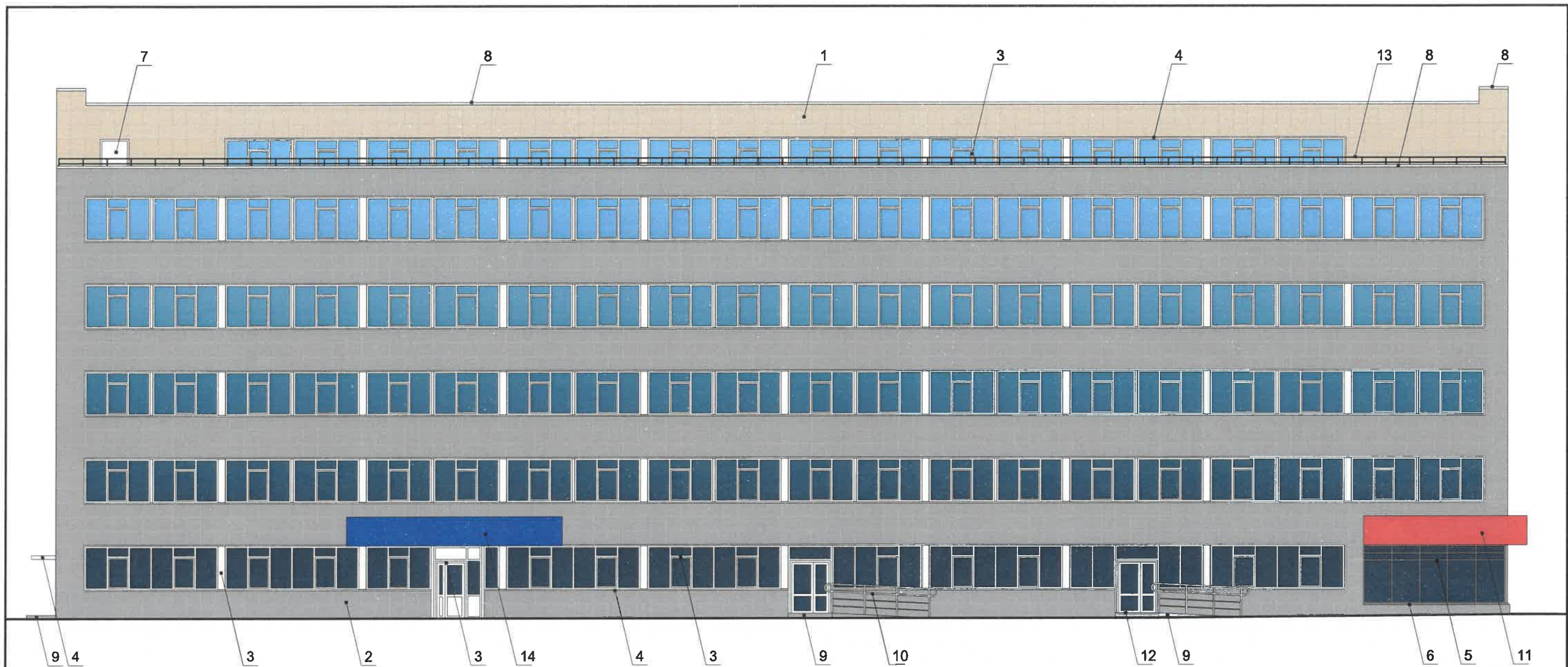
Условные обозначения

1 - административно-торговое здание Бизнес-центр «Островский» по ул. Николая Островского, 60

						02-2021-60-КП			
						Колерный паспорт объекта капитального строительства по ул.Николая Островского, №60 в Свердловском районе г.Перми			
Изм.	Кол.уч.	Лист	№док.	Подпись	Дата	Административно-торговое здание - Бизнес-центр «Островский»	Стадия	Лист	Листов
Разраб.		Попова		<i>[Подпись]</i>	02.21		п	2	10
						Общие данные (продолжение)	ПРИОРИТЕТ		



						02-2021-60-КП			
						Колерный паспорт объекта капитального строительства по ул.Николая Островского, №60 в Свердловском районе г.Перми			
Изм.	Кол.уч	Лист	Недок.	Подпись	Дата	Административно-торговое здание - Бизнес-центр «Островский»	Стадия	Лист	Листов
Разраб.		Попова		<i>[Signature]</i>	02.21		п	3	10
						Существующее состояние фасадов			



СОГЛАСОВАНО
 1^й заместитель начальника ДГА
 г. Перми - главный архитектор
 Д.Ю. Лапшин
 2021 г.

Условные обозначения



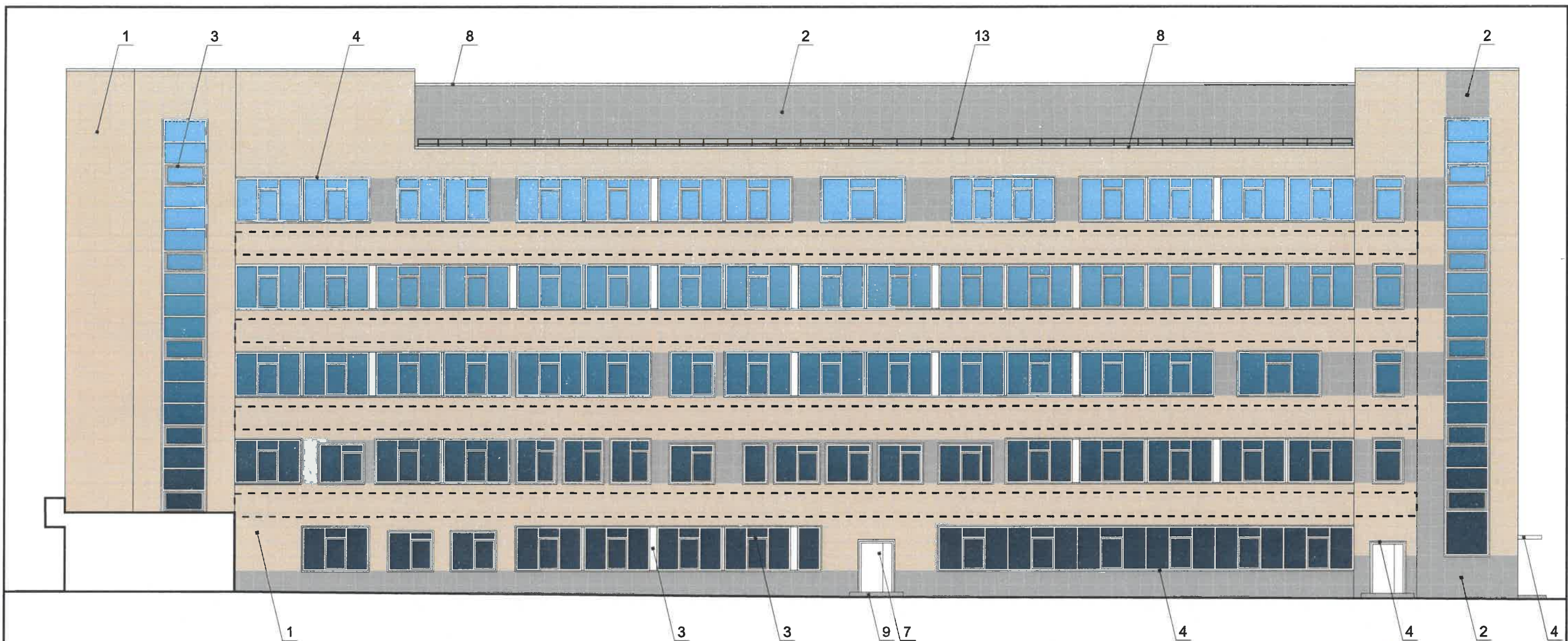
- выноска и номер позиции согласно ведомости отделки фасадов на листе 1

ПРИМЕЧАНИЕ:

1. В случае, если наружные лестницы при дополнительно устроенных входах в общественные помещения здания выходят за границы предоставленного земельного участка и красные линии квартала, то устройство дополнительных или переустройство существующих входных групп требует получения разрешения в установленном порядке;

2. В случае устройства или переустройства (перепланировки, ремонта, реконструкции) помещений общественного назначения, их входных групп в обязательном порядке должны быть предусмотрены мероприятия по обеспечению доступности данных помещений для маломобильных групп населения, включая инвалидов, использующих кресла-коляски и собак-проводников (далее-МГН) в соответствии с требованиями СП 59.13330.2016 Свод правил. Доступность зданий и сооружений для маломобильных групп населения. Данный свод правил касается функционально-планировочных элементов зданий и сооружений, их участков или отдельных помещений, доступных для МГН (входные узлы, коммуникации, пути эвакуации, помещения и зоны обслуживания, а также их информационное и инженерное обустройство). В частности, лестницы при входах в общественные помещения должны дублироваться пандусами с уклоном не более 1:20 (5%) или иными средствами подъема (подъемные платформы, лифты и т.д.). Согласно вышеуказанному Своду правил наружные лестницы и пандусы должны иметь поручни с учетом технических требований к опорным стационарным устройствам по ГОСТ Р 51261; размеры входной площадки при открывании дверей наружу должны быть не менее 1,4 x 2,0 или 1,5 x 1,85; размеры входной площадки с пандусом не менее 2,2 x 2,2 м.

						02-2021-60-КП			
						Колерный паспорт объекта капитального строительства по ул.Николая Островского, №60 в Свердловском районе г.Перми			
Изм.	Кол.уч	Лист	Недок.	Подпись	Дата	Административно-торговое здание - Бизнес-центр «Островский»	Стадия	Лист	Листов
Разраб.		Попова		<i>[Signature]</i>	02.21		П	4	10
						Главный фасад по ул.Народовольческая			



СОГЛАСОВАНО
 1^й заместитель начальника ДГА
 г. Перми - главный архитектор
 Д.Ю. Папшин
 2021 г.

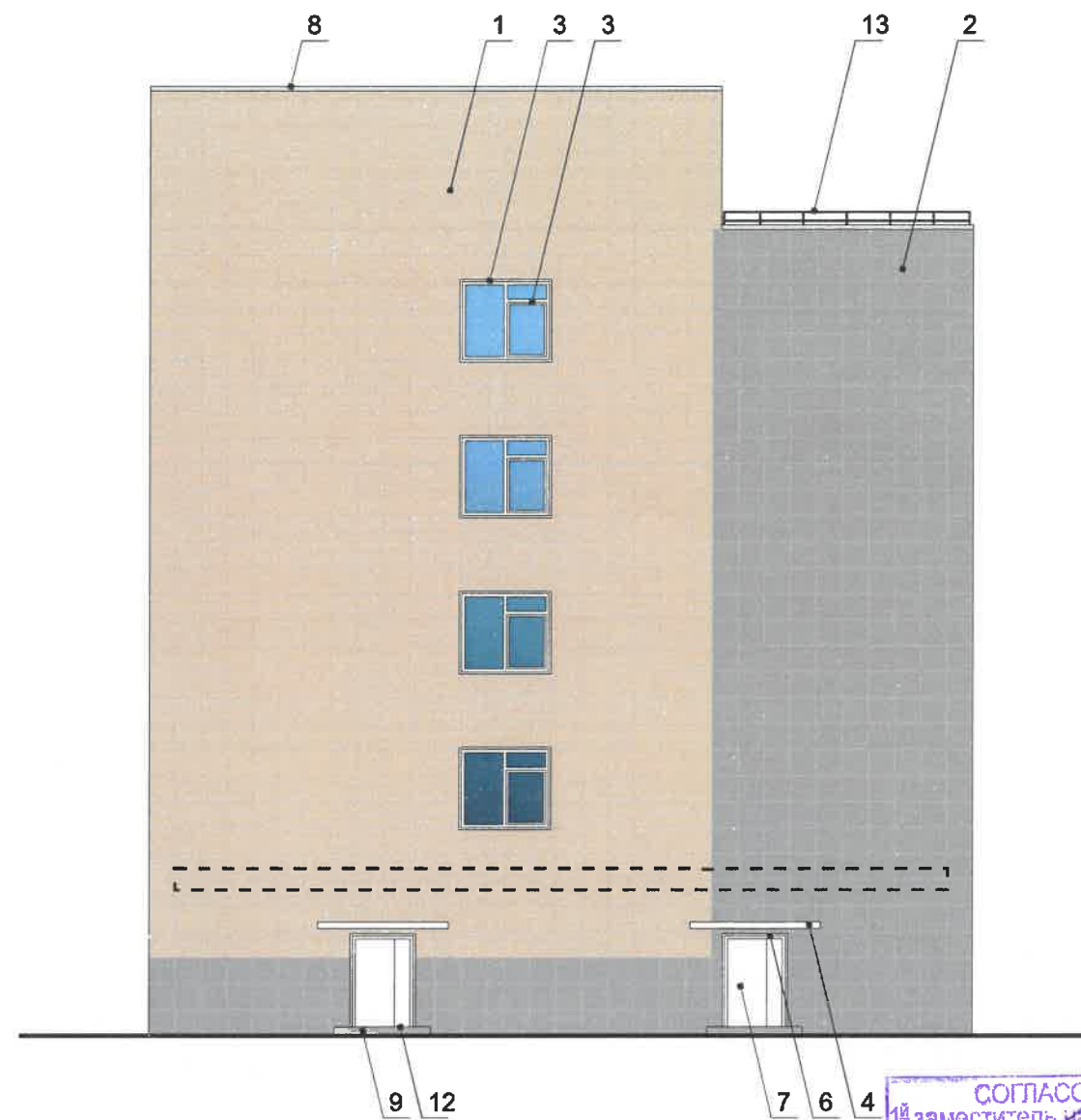
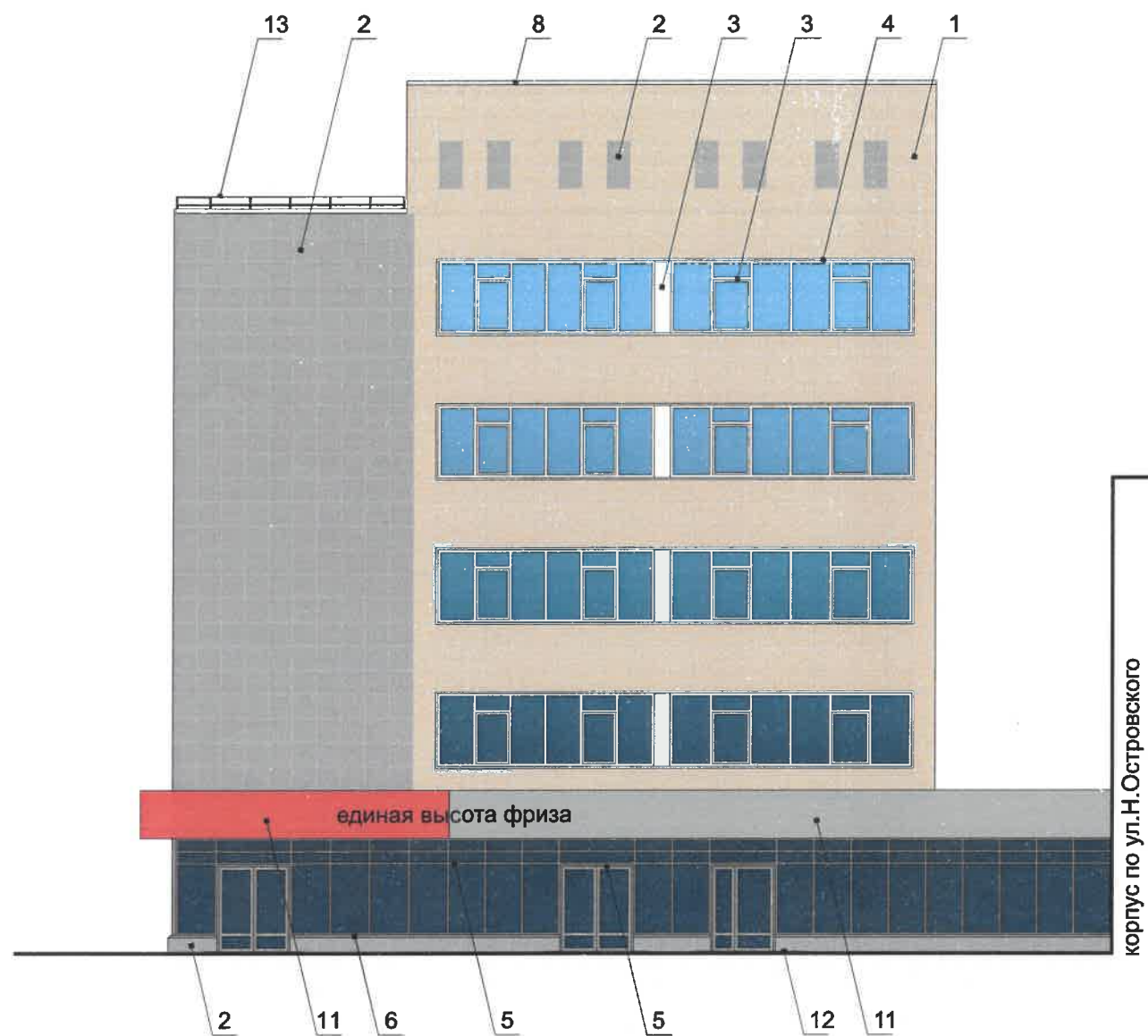
Условные обозначения

- место допустимого размещения дополнительного оборудования
- выноска и номер позиции согласно ведомости отделки фасадов на листе 1

ПРИМЕЧАНИЕ:

1. К дополнительному оборудованию относятся: наружные блоки систем вентиляции и кондиционирования, вентиляционные и водосточные трубы; антенны; видеокамеры наружного наблюдения; почтовые ящики; кабельные линии, пристенные электрощиты; флагштоки и так далее;
2. Размещение дополнительного оборудования, дополнительных элементов и устройств на фасадах объектов капитального строительства допускается при соблюдении следующих условий:
 - соответствие размещения дополнительного оборудования архитектурному решению фасадов, предусмотренному проектной документацией, в соответствии с которой осуществлено строительство (реконструкция) Объекта, с привязкой к единой (вертикальной, горизонтальной) системе осей фасадов;
 - единая горизонтальная ось - условная прямая линия. Определяется как половина расстояния между верхним и нижним архитектурным элементом (окна, наличники, карниз, фриз и другие), выделяющимся (западающим, выступающим) из плоскости стены;
 - единая вертикальная ось - условная прямая линия. Определяется как половина расстояния между границами одного архитектурного элемента (окна, двери, колонны) либо между двумя архитектурными элементами (окна, двери, колонны);
 - комплексное решение размещения оборудования - единое архитектурное и цветовое решение (в том числе размер, форма, материал);
 - размещение дополнительного оборудования на архитектурных деталях, элементах декора, поверхностях с ценной архитектурной отделкой, а также крепление, ведущее к повреждению архитектурных поверхностей, не допускаются;

						02-2021-60-КП			
						Колерный паспорт объекта капитального строительства по ул.Николая Островского, №60 в Свердловском районе г.Перми			
Изм.	Кол.уч.	Лист	Недок.	Подпись	Дата	Административно-торговое здание - Бизнес-центр «Островский»	Стадия	Лист	Листов
Разраб.		Попова			02.21		п	4	10
						Дворовой фасад			



СОГЛАСОВАНО
 1^й заместитель начальника ДГА
 г.Перми - главный архитектор
 Д.Ю. Трапшин
 2021 г.

Условные обозначения

- место допустимого размещения дополнительного оборудования
- выноска и номер позиции согласно ведомости отделки фасадов на листе 1

Примечание:





1. Условия переустройства входных групп см. примечание л.4;
2. Условия размещения дополнительного оборудования см. примечание л.5

						02-2021-60-КП				
						Коперный паспорт объекта капитального строительства по ул.Николая Островского, №60 в Свердловском районе г.Перми				
Изм.	Кол.уч	Лист	Недок.	Подпись	Дата	Административно-торговое здание - Бизнес-центр «Островский»	Стадия	Лист	Листов	
Разраб.		Попова		<i>[Signature]</i>	02.21		п	5	10	
						Главный фасад по ул.Н.Островского Боковой фасад		ПРИОРИТЕТ		



Ось 1

Условные обозначения

-  - привязка объектов к элементам фасада, размеры максимальные размеры
-  - единая горизонтальная ось размещения средств размещения информации, рекламных конструкций
-  - место допустимого размещения средств размещения информации, рекламных конструкций
-  - выноска и номер позиции согласно Ведомости средств размещения информации, рекламных конструкций

Ведомость средств размещения информации, рекламных конструкций



№	тип объекта, материал, способы крепления	цвет(с указанием RAL)	наличие подсветки
1.	Объемные буквы и/или логотипы без подложки на козырьке. Высота букв - не более двух третей высоты козырька. Оргстекло, металл, пластик	Фирменные цвета	Внешняя или внутренняя светодиодами
2.	Модульная табличка-конструкция визуальной коммуникации, располагаемая у входной группы здания, строения, сооружения, содержащая наименование организации(индивидуального предпринимателя)место нахождения(адрес) и режим работы	Фон - единый цвет информация - фирменные цвета (не более 50% от фона)	Не требуется
3.	Индивидуальный указатель с наименованием улиц Выполнен из оргстекло, металл, пластик	R-(0), G-(20), B-(120)	Возможна подсветка
4.	Объемные буквы и/или логотипы без подложки на направляющих в цвет фасада. Оргстекло, металл, пластик	Фирменные цвета	Внешняя или внутренняя светодиодами
5.	Объемные буквы и/или логотипы без подложки на фризе. Высота букв - не более двух третей высоты фриза. Оргстекло, металл, пластик	Фирменные цвета	Внешняя или внутренняя светодиодами
6.	Информационная табличка одиночная. Металл, пластик, самоклеящиеся пленки по стеклу	Фирменные цвета	
7.	Информация в виде сплошной вывески в витрине*. 634*881,460*634 мм. Пленка ПВХ, металл, пластик	Фирменные цвета	Возможна подсветка

Управление архитектуры и городского дизайна
ДГА администрации г.Перми
**СООТВЕТСТВУЕТ АРХИТЕКТУРНОМУ
ОБЛИКУ ГОРОДА ПЕРМИ**

«09» 03 / 2021
Карасев С.А. Подпись

Условия размещения средств размещения информации, рекламных конструкций.

- Средства размещения информации располагаются относительно условной прямой линии - единой горизонтальной оси. Местоположение оси на фасаде определяется как половина расстояния между верхним и нижним архитектурным элементом (окна, наличники, карниз, фриз и др.), выделяющимися (западающим, выступающим) из плоскости стены.
- Размещение вывесок и рекламных конструкций должно осуществляться в границах места допустимого размещения средств размещения информации, рекламных конструкций, установленных данным колерным паспортом объекта капитального строительства.
- В случае, если планируемые к размещению вывески не соответствуют действующему колерному паспорту, требуется внесение изменений в колерный паспорт путем разработки нового колерного паспорта.
- Максимальный размер информационных табличек - 0,5 м х 0,7 м (пункт 2.13. Стандартных требований).
- Узлы крепления каждого типа объекта информации разрабатывается отдельным рабочим проектом.
- В случае размещения рекламной конструкции на фасаде здания, строения, сооружения, такая конструкция должна быть отражена в составе нового колерного паспорта, а ее размещение должно осуществляться в соответствии с действующим порядком установки и эксплуатации рекламных конструкций на территории города Перми, утвержденным решением Пермской городской Думы, с последующим получением разрешения на установку и эксплуатацию рекламной конструкции в установленном порядке.

						02-2021-60-КП			
						Колерный паспорт объекта капитального строительства по ул.Николая Островского, №60 в Свердловском районе г.Перми			
Изм.	Кол.уч	Лист	Недок.	Подпись	Дата	Административно-торговое здание - Бизнес-центр «Островский»	Стадия	Лист	Листов
Разраб.		Попова			02.21		п	7	10
						Размещение средств размещения информации, рекламных конструкций			

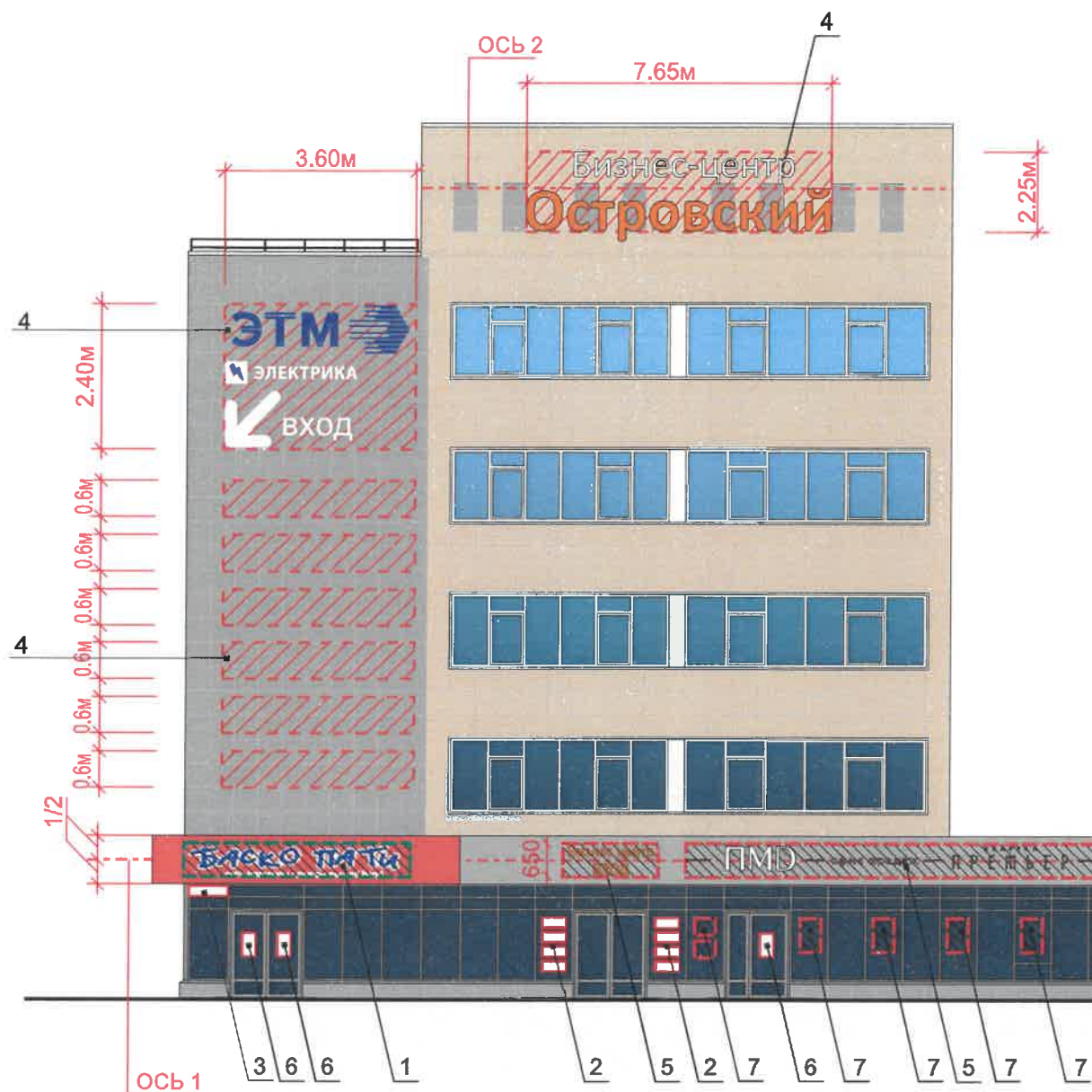
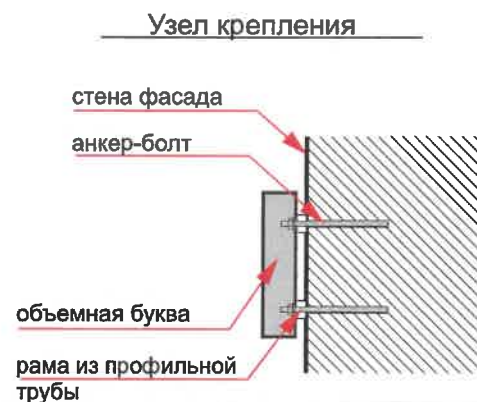
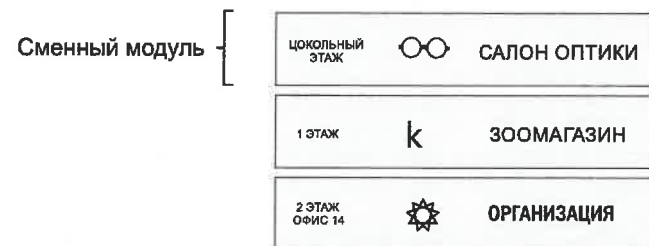


Схема компоновки объемных букв и/или логотипов, знаков относительно оси размещения средств размещения информации



* Сплошные вывески в витринах и на остеклении оконных, дверных полотен не должны превышать по высоте половину высоты витрины и остекления оконных, дверных полотен, а по ширине - половину ширины витрины и остекления оконных, дверных полотен и должны отступать от остекления не менее чем на 0,15 м (пункт 3.14. Стандартных требований).

Пример группировки табличек-режимников поз.2



Условные обозначения

- привязка объектов к элементам фасада, размеры максимальные размеры
- единая горизонтальная ось размещения средств размещения информации, рекламных конструкций
- место допустимого размещения средств размещения информации, рекламных конструкций
- выноска и номер позиции согласно Ведомости средств размещения информации, рекламных конструкций

Примечание:
Ведомость средств размещения информации, рекламных конструкций см. лист 7.

Изм.	Кол.уч	Лист	Недок.	Подпись	Дата
Разраб.		Попова		<i>[Signature]</i>	02.21

Управление архитектуры и городского дизайна
ДГА администрации г.Перми
**СООТВЕТСТВУЕТ АРХИТЕКТУРНОМУ
ОБЛИКУ ГОРОДА ПЕРМИ**
«05» 03/2021
[Signature]
02-2021-60-КП

Коперный паспорт объекта капитального строительства по ул.Николая Островского, №60 в Свердловском районе г.Перми			
Административно-торговое здание - Бизнес-центр «Островский»	Стадия П	Лист 8	Листов 10
Размещение средств размещения информации, рекламных конструкций			

Пояснительная записка

Дизайн-проект освещения данного здания основывается на создании единого светового облика. Первая, самая очевидная задача - эстетическая, создания привлекательного облика одной из центральных улиц города Перми в ночное время. С помощью подсветки фасада здания приобретают индивидуальность, в темное время суток подсветка делает акцент на архитектурных особенностях. Вторая задача - создание безопасного пространства. Подсветка несет опознавательную, ориентирующую и охранную функции. Архитектурная подсветка помогает ориентации людей - входная группа выделяется, акцентная локальная подсветка фасада с возможностью в будние дни спокойного ровного освещения, в праздничные дни более динамичное, яркое освещение. Альтернативным светотехническим оборудованием, обеспечивающим контурное освещение архитектуры в проекте являются светильники светодиодные серии Line предназначен для решения задач при проектировании общего и акцентированного освещения. Нижняя архитектурная подсветка карнизов здания 1-го этажа создает определенную строгость в восприятии объекта, а для подсветки витражного остекления применены влагозащитные и пылезащитные светодиодные ленты в силиконе (в трубке), с разными режимами освещения, как по цвету так и по динамике.

Оборудование

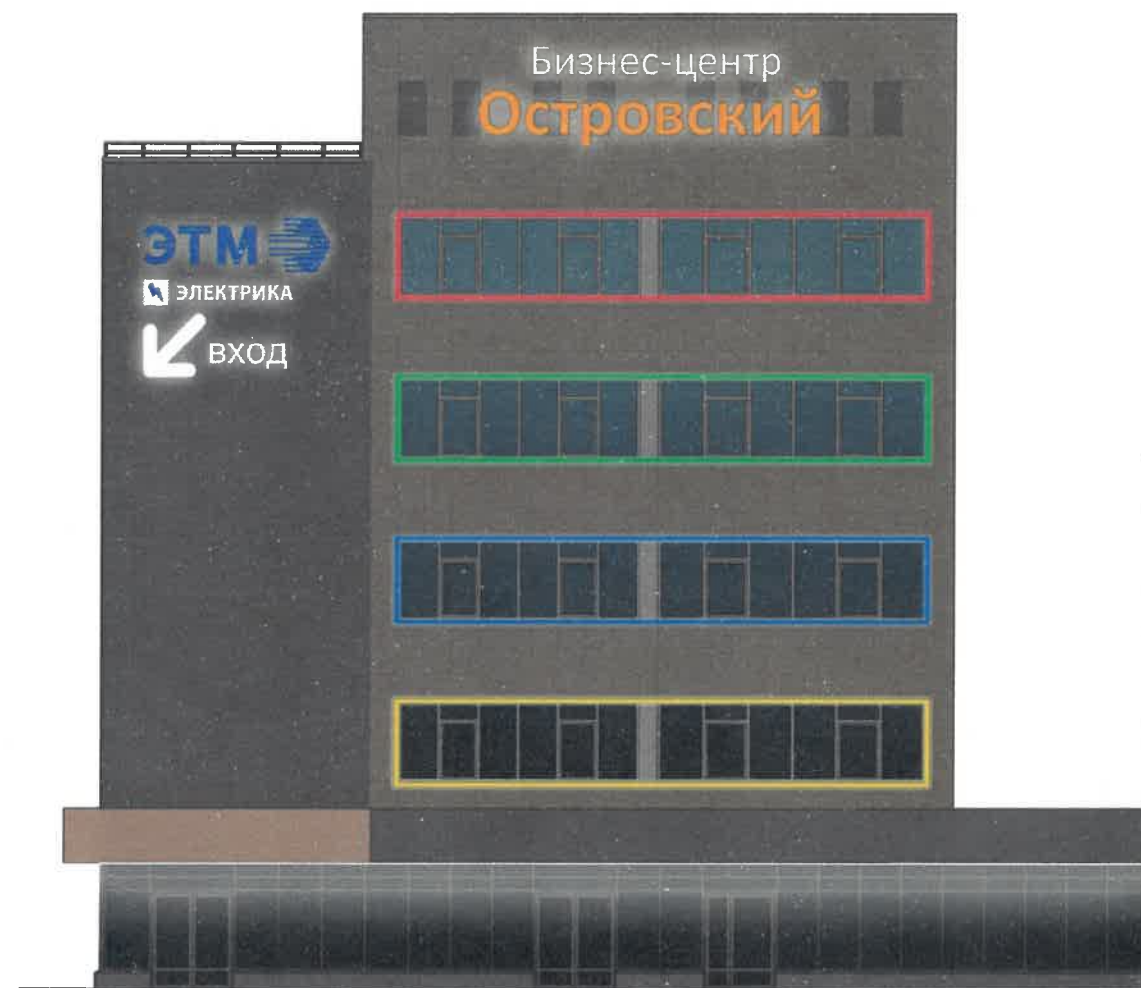
Основной задачей проекта при выборе оборудования явилось совмещение низковольтной системы (архитектурная нижняя подсветка) и системы светодиодного освещения, работающих на напряжении 220В.

В качестве низковольтных светильников в проекте применяются светильники светодиодные серии Line предназначен для решения задач при проектировании общего и акцентированного освещения. Корпус из анодированного алюминия и имеет высокую степень пылевлагозащиты IP65. Вторичная оптика с большим выбором КСС, дает возможность реализовать самые сложные дизайнерские и технические решения. Корпус окрашивается в любой цвет, согласно каталога RAL. Рассеиватель из ударопрочного поликарбоната может быть матовым или прозрачным. Для крепления имеются специальные поворотные кронштейны.

Светильник светодиодный серии VL-LINE 30-X1



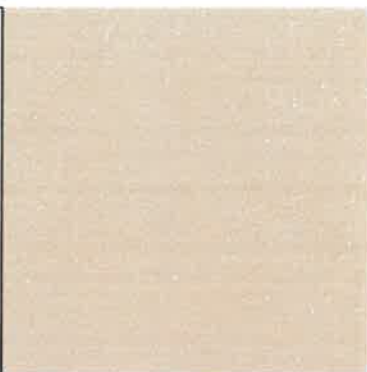







Потребляемая мощность светильника, Вт 30
 Световой поток светильника, Лм:3450 КСС: Г, К
 Цветовая температура, К 3000...5500 К
 Индекс цветопередачи, CRI 80 RA
 Температура эксплуатации, °С -20...+50 С
 Напряжение питания переменного тока, В 176...264 В
 Марка светодиодов SAMSUNG
 Срок службы светодиодов 100 000 ч
 Коэффициент пульсаций светового потока Кп<1%
 Вид климатического исполнения УХЛ1
 Степень пылевлагозащиты корпуса светильника IP 65
 Аналог светильника с лампой: ЛПО 1x36
 Пусковой ток, не более: 0,5 А
 Габаритные размеры, мм ДхШхВ:1000x57x100
 Вес, кг:1.9




корпус по ул.Н.Островского
 объект культурного наследия
 «Техникум коммунально-строительный»

СОГЛАСОВАНО
 1^й заместитель начальника ДГА
 г.Перми - главный архитектор
 Д.Ю. Лапшин
 2021 г.

						02-2021-60-КП			
						Коперный паспорт объекта капитального строительства по ул.Николая Островского, №60 в Свердловском районе г.Перми			
Изм.	Кол.уч	Лист	Недок.	Подпись	Дата	Административно-торговое здание - Бизнес-центр «Островский»	Стадия	Лист	Листов
Разраб.		Попова		<i>[Signature]</i>	02.21		п	9	10
						Архитектурно-художественная подсветка			

Позиция согласно ведомости отделки фасадов	Керамогранит Пиастрелла MC 600 или аналогичный по цвету керамогранит		Позиция согласно ведомости отделки фасадов	Координаты цвета в RAL	C: 0	
1			5, 6		M: 0	
			Y: 0			
			K: 60			
			R: 143			
			G: 143			
			B: 140			
Позиция согласно ведомости отделки фасадов	Керамогранит Пиастрелла MC 611 или аналогичный по цвету керамогранит		Позиция согласно ведомости отделки фасадов	Координаты цвета в RAL	C: 0	
2, 9			3, 4, 7		M: 0	
		Y: 5				
		K: 0				
		R: 247				
		G: 249				
		B: 239				
Позиция согласно ведомости отделки фасадов	Координаты цвета в RAL		C: 0	Координаты цвета в RAL	C: 100	
11			M: 0		M: 100	
			Y: 0		Y: 100	
			K: 40		K: 95	
			R: 165		R: 10	
			G: 168		G: 10	
	B: 166	B: 13				
Позиция согласно ведомости отделки фасадов	Координаты цвета в RAL		C: 100	Координаты цвета в RAL	C: 100	
13			M: 100		M: 100	
			Y: 100		Y: 100	
			K: 95		K: 95	
			R: 10		R: 10	
			G: 10		G: 10	
	B: 13	B: 13				

СОГЛАСОВАНО
1й заместитель начальника ДГА
г. Перми - главный архитектор
Д.Ю. Папшин
09 03 2021г.

						02-2021-60-КП			
						Коперный паспорт объекта капитального строительства по ул.Николая Островского, №60 в Свердловском районе г.Перми			
Изм.	Кол.уч	Лист	Недок.	Подпись	Дата	Административно-торговое здание - Бизнес-центр «Островский»	Стадия	Лист	Листов
Разраб.		Попова			02.21		П	10	10
						Этапоны колеров	