

ООО «СТЭМП-сервис»

№ *059-22-01-26-810 от 26.02.2021*  
Номер и дата входящего заявления о согласовании колерного паспорта (заполняется ДГА)

Заказчик: АО «Тандер»

**ПАСПОРТ ВНЕШНЕГО ОБЛИКА ОБЪЕКТА КАПИТАЛЬНОГО СТРОИТЕЛЬСТВА  
(КОЛЕРНЫЙ ПАСПОРТ)**

**АДРЕС ОБЪЕКТА:** г. Пермь, административный район Свердловский  
улица Седова, здание (строение) № 22

**шифр: МК 06-2021**

ПЕРМЬ 2021 г.

**Ведомость чертежей**

ЛИСТ	НАИМЕНОВАНИЕ	ПРИМЕЧАНИЯ
1	Общие данные (начало)	
2	Общие данные (продолжение)	
3	Существующее состояние фасадов	
4	Главный фасад	
5	Дворовой фасад	
6	Боковые фасады	
7	Размещение средств размещения информации, рекламных конструкций (главный фасад)	
8	Размещение средств размещения информации, рекламных конструкций (боковые фасады)	
9	Эталоны колеров	

**Пояснительная записка**

**Объект капитального строительства** - 5-6-этажное здание торгово-административного назначения, находящееся по адресу: г. Пермь, Свердловский район, ул. Седова, д. 22.

**Год постройки и ввода в эксплуатацию:** 1978.

**Ранее колерные паспорта:** Колерный паспорт по адресу: г. Пермь, Свердловский район, ул. Седова, д. 22 от 10.10.2018 № СЭД-059-22-01-40-3246 (шифр: 22-10-2018-ОФ) от 09.07.2019; № 059-22-01-26-4198 (шифр: 477-2019-ОФ).

**Нахождение в границах зон объектов культурного наследия:** нет.

**Тип постройки серия:** каркасная с ограждающими конструкциями из сэндвич-панелей, индивидуальный проект.

**Тип кровли:** плоская.

**Настоящий колерный паспорт:**

- разрабатывается в связи с изменением внешнего облика здания (в части создания новых входных групп, изменения оконного остекления);
- уточняет виды и места средств размещения информации.

**Раздел «Архитектурно-художественная подсветка» для данного объекта капитального строительства не разрабатывается.**

В соответствии с Градостроительным кодексом Российской Федерации и Постановлением администрации города Перми от 22.02.2017 № 130 Об утверждении формы и Порядка согласования паспорта внешнего облика объекта капитального строительства (колерного паспорта) согласованные департаментом градостроительства и архитектуры администрации города Перми проекты колерных паспортов не являются разрешительной документацией на строительство, реконструкцию объекта капитального строительства; не являются правовым основанием на устройство пристроек, навесов, козырьков.

Предметом согласования данного колерного паспорта являются: принятые цветовые решения элементов фасада, применяемые материалы существующего объекта недвижимости, а также определение возможных типов средств размещения информации, рекламных конструкций на нем. Средства размещения информации, рекламные конструкции, не соответствующие типу и местам их допустимого

**Ведомость отделки фасадов**

ПОЗ.	ЭЛЕМЕНТ ФАСАДА	ЭТАЛОН ЦВЕТА	ОБОЗНАЧ.	ВИД ОТДЕЛКИ	ПРИМ.
1	Козырьки входных групп, тип 1	сигнальный белый	RAL 9003	Металлические кассеты	
2	Козырьки входных групп, тип 2			Оргстекло	
3	Основное поле стен, тип 1	светло серый	RAL 9002	Фасадная плитка	
4	Основное поле стен, тип 2	жемчужно-белый	RAL 1013	Железобетонные плиты окрашенные	
5	Выносной портал	транспортный красный	RAL 3020	Металл с порошковой окраской	
6	Переплеты витражей, окон	серое окно	RAL 7040	Металлопластик (стеклопакеты)	
7	Дверные блоки, тип 1	сигнальный белый		Металлопластик (стеклопакеты)	
8	Дверные блоки, тип 2	серое окно	сигнальный белый RAL 7040 RAL 9003	Металл с порошковой окраской	
9	Стойки входной группы	серое окно	-	Железобетон	
10	Поле стен пристроя, кровля навесов	серое окно	RAL 7040	Профилированный лист	
11	Вентиляционные трубы, водосточные трубы		-	Оцинкованная сталь	
12	Входные площадки, ступени				
13	Декоративные ставки	зелено-коричневый	RAL 8000	Витражный пластик	
14	Ворота автомойки	зелено-коричневый	RAL 8000	Металл с порошковой окраской	

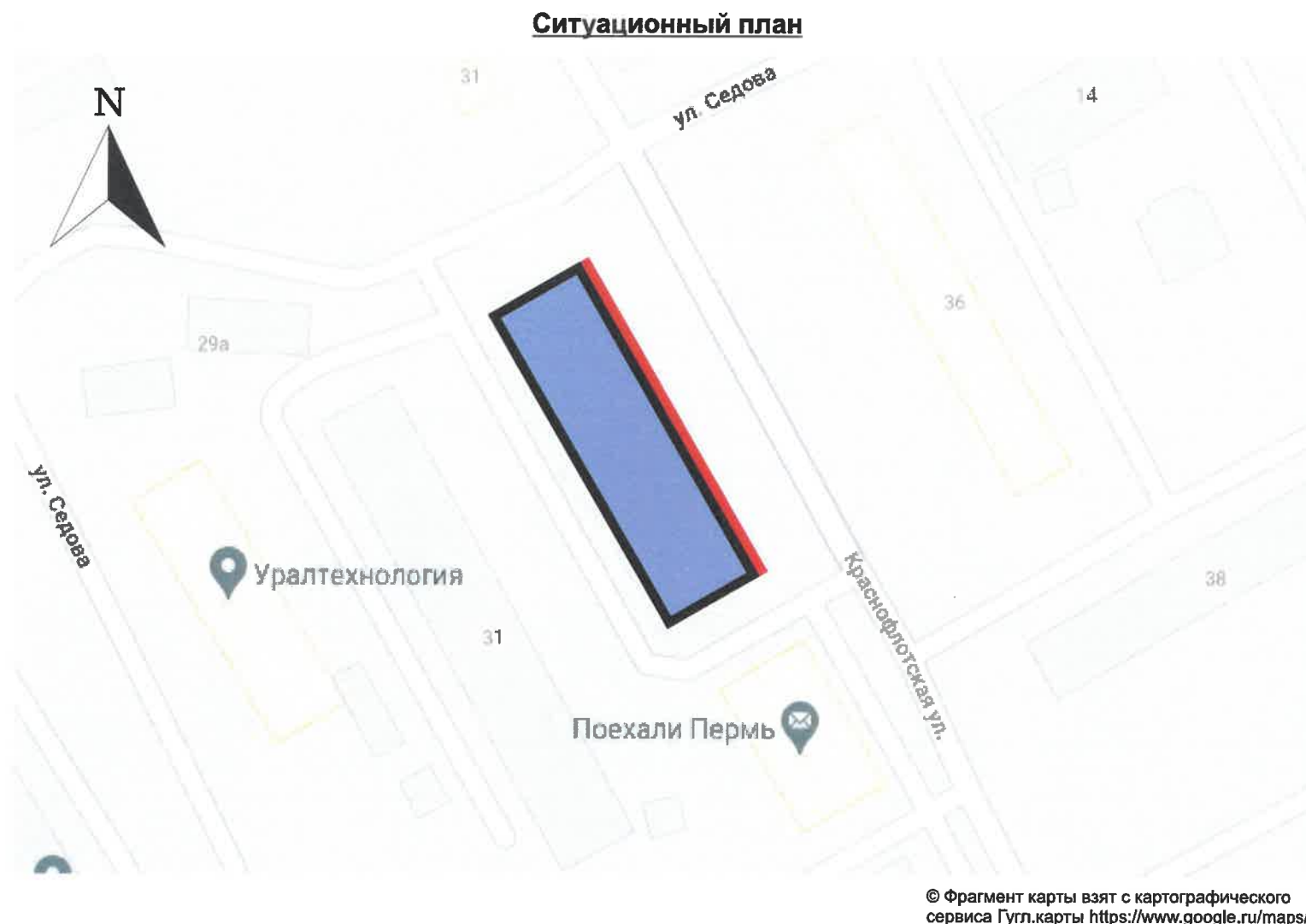
СОГЛАСОВАНО  
1<sup>й</sup> заместитель начальника ДГА  
г. Перми - главный архитектор  
Д.Ю. Лапшин  
"10" 03 2021

Взаим. инв. №	
Подпись и дата	
Инва. № подл.	

						МК 06-2021			
						Колерный паспорт объекта капитального строительства по ул. Седова, 22 в Свердловском районе города Перми			
Изм.	Кол.уч	Лист	№ док.	Подпись	Дата	6-этажное здание торгово-административного назначения	Стадия	Лист	Листов
							П	1	
Выполнил	Кошкина				02.21	Общие данные (начало)	ООО «СТЭМП-сервис»		

**Инструкция о порядке производства работ,  
связанных с окраской фасадов и всех наружных частей зданий,  
сооружений, строений, расположенных на территории города Перми**

1. Окраска (отделка) фасадов и всех наружных частей зданий, сооружений, строений, ограждений, заборов, павильонов, киосков, ларьков и прочих объектов, расположенных на территории города Перми, может производиться лишь на основании паспорта внешнего облика объекта капитального строительства (колерного паспорта), согласованного департаментом градостроительства и архитектуры администрации г. Перми (далее - ДГА).
2. До начала процесса окраски (отделки) здания или какого-либо сооружения должны быть произведены работы по капитальному ремонту всех без исключения наружных частей его, подлежащих окраске.
3. До начала ремонта зданий, имеющих газосветовую рекламу, сообщить рекламораспространителю о предстоящих работах на фасаде здания с целью сохранения вывесок либо их демонтажу.
4. Полуразрушенные и разрушенные архитектурные художественно-скульптурные детали здания, карнизы, колонны, пилястры, капители, фризы, тяги, лепные украшения, барельефы, мозаика, художественная роспись подлежат обязательному восстановлению в своем первоначальном виде. Категорически запрещается производить окраску здания без предварительного восстановления указанных деталей.
5. Металлические поверхности отдельных частей здания, чугунные решетки, перила балконов и лестниц, кронштейны, дверные и оконные приборы, архитектурно-художественные детали перед окраской очищаются от грязи, ржавчины, старой краски и покрываются вновь лишь масляной краской.
6. В соответствии с выданными образцами цвета (колерами) на окраску (отделку) здания организация, производящая ремонт здания, составляет пробные образцы цвета, которые наносятся на видное место стены.
7. Проверку и согласование пробного образца цвета (колера), а также готовности поверхности стены и отдельных наружных частей здания к окраске производит уполномоченный представитель ДГА г. Перми. Без указанной проверки и согласования производить окраску (отделку) фасада категорически запрещается.
8. Домоуправления, организации и учреждения, производящие окраску (отделку) и связанный с нею ремонт здания, несут полную ответственность за точное выполнение настоящей инструкции и привлекаются к ответственности за её нарушение.
9. Цветовая гамма средств размещения информации должна гармонировать с основным колористическим решением фасадов здания.
10. По всем вопросам, связанным с производством работ, необходимо обращаться в ДГА по адресу: г. Пермь, Ленинский район, ул. Сибирская, 15, каб. 315, тел. 212-76-98).



**Условные обозначения**



5-6-этажное здание торгово-административного назначения, расположенное по адресу: г. Пермь, Свердловский район, ул. Седова, д. 22



фасады с местами размещения средств размещения информации, рекламных конструкций

**Ведомость ссылочных и прилагаемых документов**

Взаим. инв. №	ОБОЗНАЧЕНИЕ	НАИМЕНОВАНИЕ	ПРИМЕЧАНИЕ
		<u>Ссылочные документы</u>	
Подпись и дата	Постановление администрации г. Перми от 22.02.2017 № 130 (ред. от 12.11.2019)	«Об утверждении формы и Порядка согласования паспорта внешнего облика объекта капитального строительства (колерного паспорта)»	
	Решение Пермской городской Думы VI созыва от 15.12.2020 № 277	«Об утверждении правил благоустройства территории города Перми»	
Инва. № подл.	от 10.10.2018 № СЭД-059-22-01-40-3246	Колерный паспорт по адресу: г. Пермь, Свердловский район, ул. Седова, 22 (шифр: 22-10-2018-ОФ)	согласован 19.10.2018
	от 09.07.2019 № 059-22-01-26-4198	Колерный паспорт по адресу: г. Пермь, Свердловский район, ул. Седова, 22 (шифр: 477-2019-ОФ)	согласован 16.07.2019

МК 06-2021						
Колерный паспорт объекта капитального строительства по ул. Седова, 22 в Свердловском районе города Перми						
Изм.	Кол.уч	Лист	Недок.	Подпись	Дата	
	Выполнил	Кошкина			02.21	6-этажное здание торгово-административного назначения
						Общие данные (продолжение)
						Стадия
						Лист
						Листов
						П
						2
						ООО «СТЭМП-сервис»

**Главный фасад**



**Дворовой фасад**



**Боковой фасад**

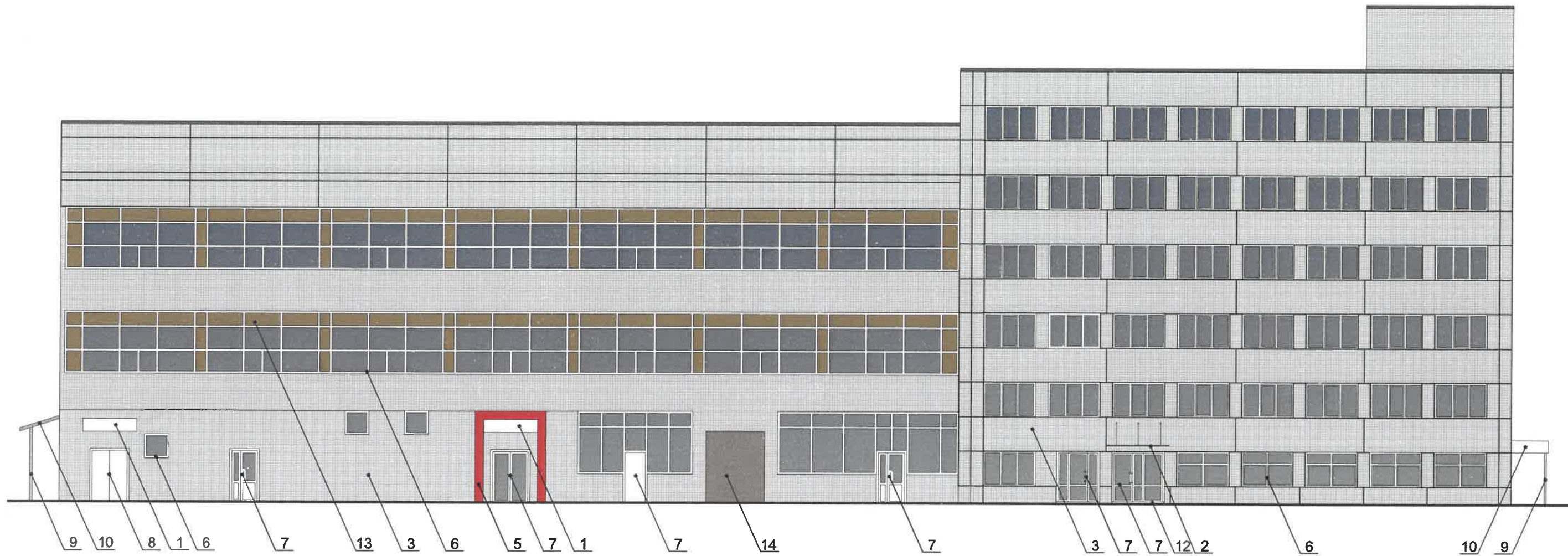


**Боковой фасад**



Взам. инв. №  
Подпись и дата  
Инв. № подл.

						МК 06-2021			
						Колерный паспорт объекта капитального строительства по ул. Седова, 22 в Свердловском районе города Перми			
Изм.	Кол.уч	Лист	Недок.	Подпись	Дата	6-этажное здание торгово-административного назначения	Стадия	Лист	Листов
	Выполнил		Кошкина		02.21		П	3	
						Существующее состояние фасадов	ООО «СТЭМП-сервис»		



СОГЛАСОВАНО  
 1<sup>й</sup> заместитель начальника ДГА  
 г. Перми – главный архитектор  
 Д.Ю. Лапшин  
 10.03.2021г.

**Условные обозначения**

1 - выноска и номер позиции согласно ведомости отделки фасадов на листе 1

**Условия переустройства входных групп**

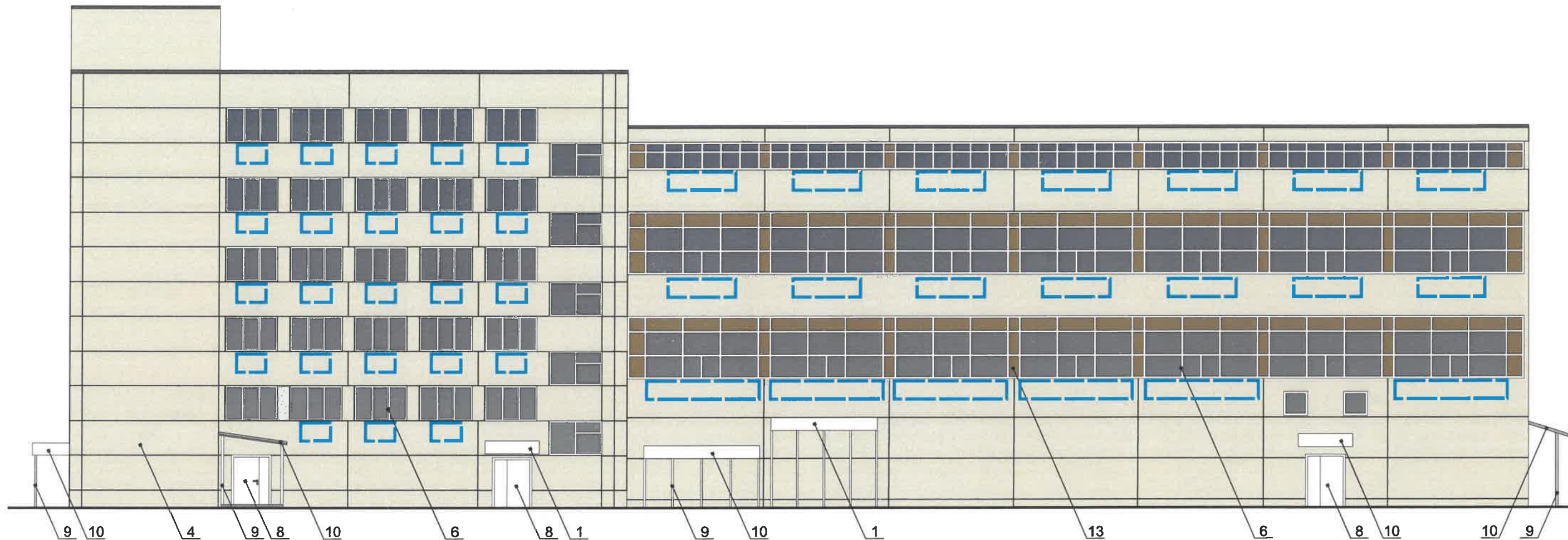
1. В случае, если наружные лестницы при дополнительно устроенных входах в общественные помещения здания выходят за границы предоставленного земельного участка и красные линии квартала, то устройство дополнительных или переустройство существующих входных групп требует получения разрешения в установленном порядке;

2. В случае устройства или переустройства (перепланировки, ремонта, реконструкции) помещений общественного назначения, их входных групп в обязательном порядке должны быть предусмотрены мероприятия по обеспечению доступности данных помещений для маломобильных групп населения, включая инвалидов, использующих кресла-коляски и собак-проводников (далее-МГН) в соответствии с требованиями СП 59.13330.2016 Свод правил. Доступность зданий и сооружений для маломобильных групп населения. Данный свод правил касается функционально-планировочных элементов зданий и сооружений, их участков или отдельных помещений, доступных для МГН (входные узлы, коммуникации, пути эвакуации, помещения и зоны обслуживания, а также их информационное и инженерное (обустройство)



В частности, лестницы при входах в общественные помещения должны дублироваться пандусами с уклоном не более 1:20 (5%) или иными средствами подъема (подъемные платформы, лифты и т.д.). Согласно вышеуказанному Своду правил наружные лестницы и пандусы должны иметь поручни с учетом технических требований к опорным стационарным устройствам по ГОСТ Р 51261; размеры входной площадки при открывании дверей наружу должны быть не менее 1,4 x 2,0 или 1,5 x 1,85; размеры входной площадки с пандусом не менее 2,2 x 2,2 м.

Примечание:  
 Условия размещения дополнительного оборудования см. примечание на листе 5.

						МК 06-2021			
						Коперный паспорт объекта капитального строительства по ул. Седова, 22 в Свердловском районе города Перми			
Изм.	Кол.уч	Лист	Недок.	Подпись	Дата	6-этажное здание торгово-административного назначения	Стадия	Лист	Листов
Выполнил	Кошкина				02.21		П	4	
						Главный фасад	ООО «СТЭМП-сервис»		



**Условные обозначения**

-  - выноска и номер позиции согласно ведомости отделки фасадов на листе 1
-  - места размещения дополнительного оборудования

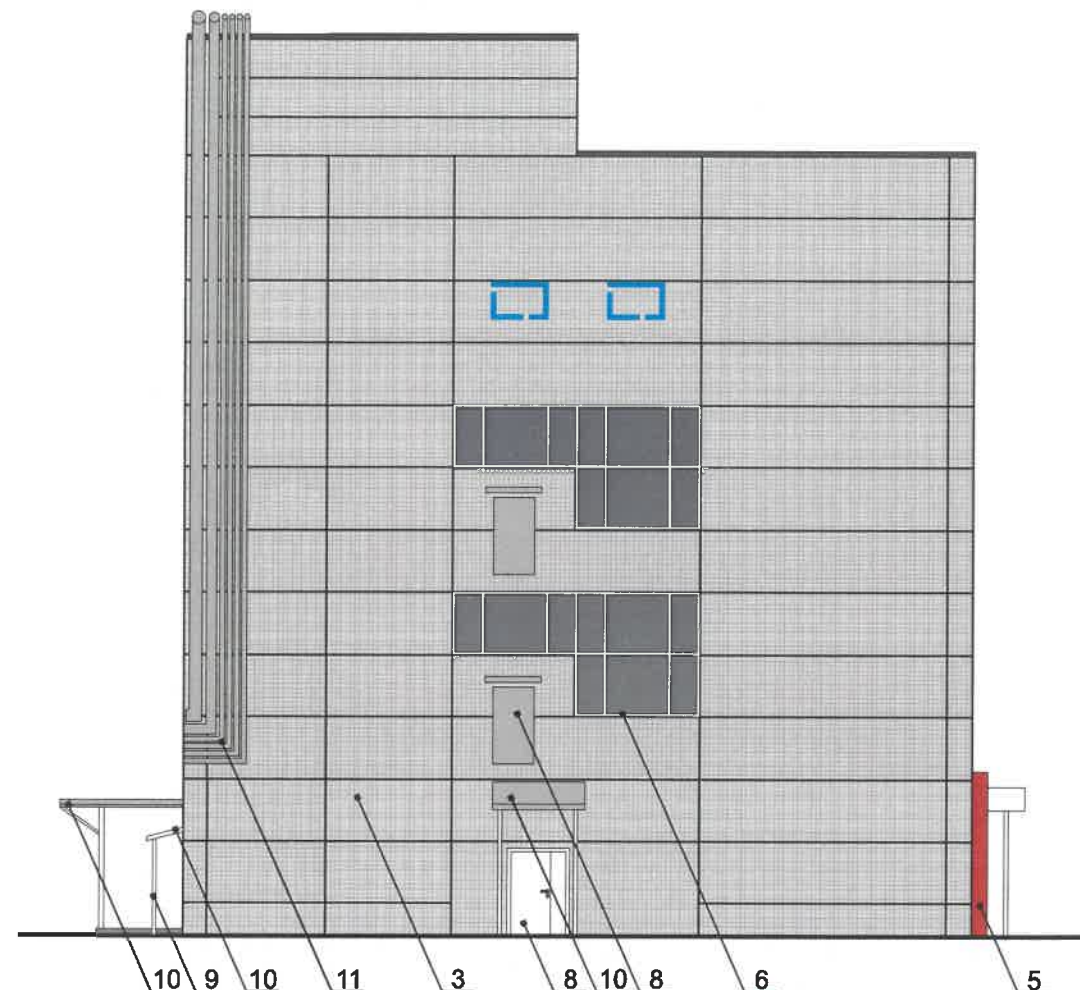
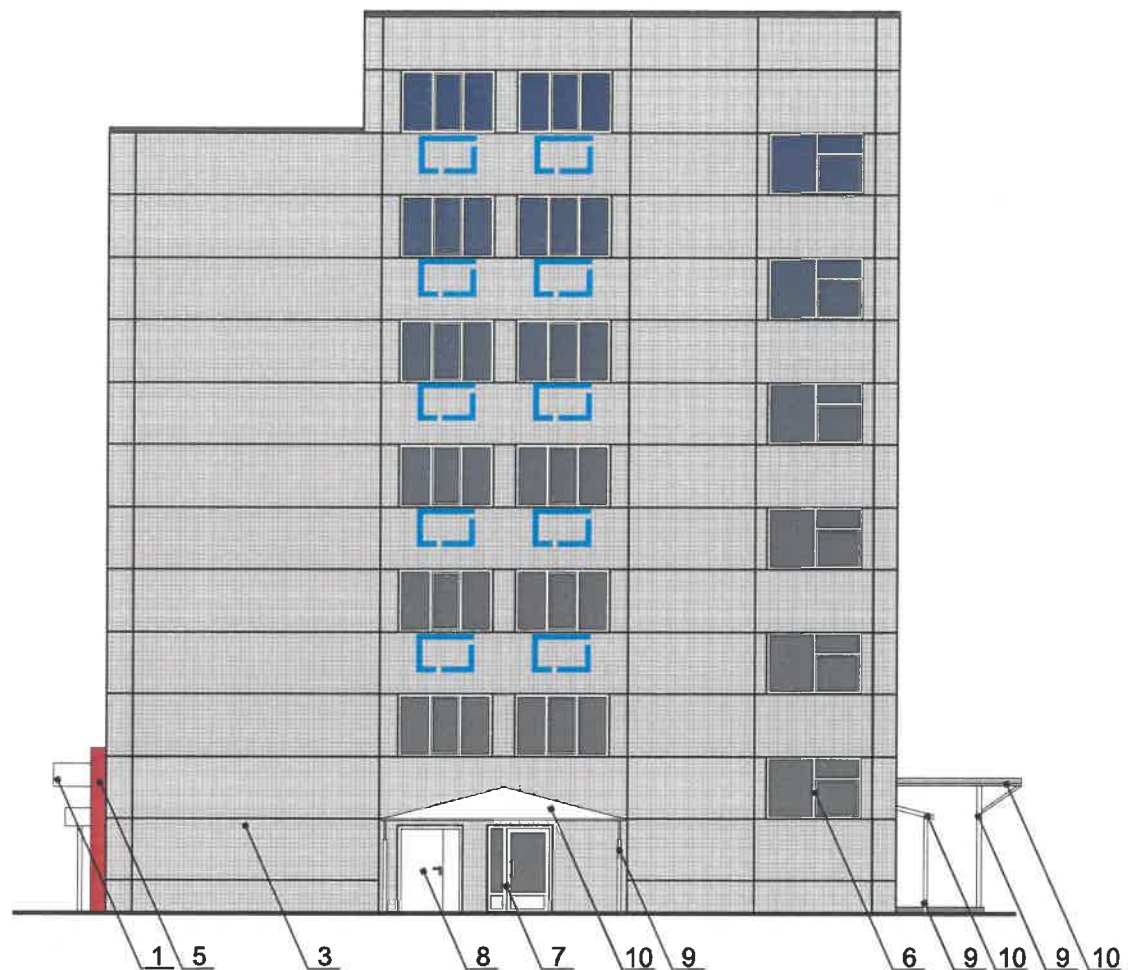
СОГЛАСОВАНО  
1<sup>й</sup> заместитель начальника ДГА  
г. Перми - главный архитектор  
Д.Ю. Лапшин  
"10" 03 2021 г.

**Условия размещения дополнительного оборудования**

1. К дополнительному оборудованию относятся: наружные блоки систем вентиляции и кондиционирования, вентиляционные и водосточные трубы; антенны; видеокамеры наружного наблюдения; почтовые ящики; кабельные линии, пристенные электрощиты; флагштоки и так далее;
2. Размещение дополнительного оборудования, дополнительных элементов и устройств на фасадах объектов капитального строительства допускается при соблюдении следующих условий:
  - соответствие размещения дополнительного оборудования архитектурному решению фасадов, предусмотренному проектной документацией, в соответствии с которой осуществлено строительство (реконструкция) Объекта, с привязкой к единой (вертикальной, горизонтальной) системе осей фасадов;
  - единая горизонтальная ось - условная прямая линия. Определяется как половина расстояния между верхним и нижним архитектурным элементом (окна, наличники, карниз, фриз и другие), выделяющимся (западающим, выступающим) из плоскости стены;
  - единая вертикальная ось - условная прямая линия. Определяется как половина расстояния между границами одного архитектурного элемента (окна, двери, колонны) либо между двумя архитектурными элементами (окна, двери, колонны);
  - комплексное решение размещения оборудования - единое архитектурное и цветовое решение (в том числе размер, форма, материал);
  - размещение дополнительного оборудования на архитектурных деталях, элементах декора, поверхностях с ценной архитектурной отделкой, а также крепление, ведущее к повреждению архитектурных поверхностей, не допускаются;



Примечание:  
Условия переустройства входных групп см. на листе 4.

						МК 06-2021			
						Колерный паспорт объекта капитального строительства по ул. Седова, 22 в Свердловском районе города Перми			
Изм.	Кол.уч	Лист	Недок.	Подпись	Дата	6-этажное здание торгово-административного назначения	Стадия	Лист	Листов
Выполнил	Кошкина				02.21		П	5	
						Дворовой фасад	ООО «СТЭМП-сервис»		




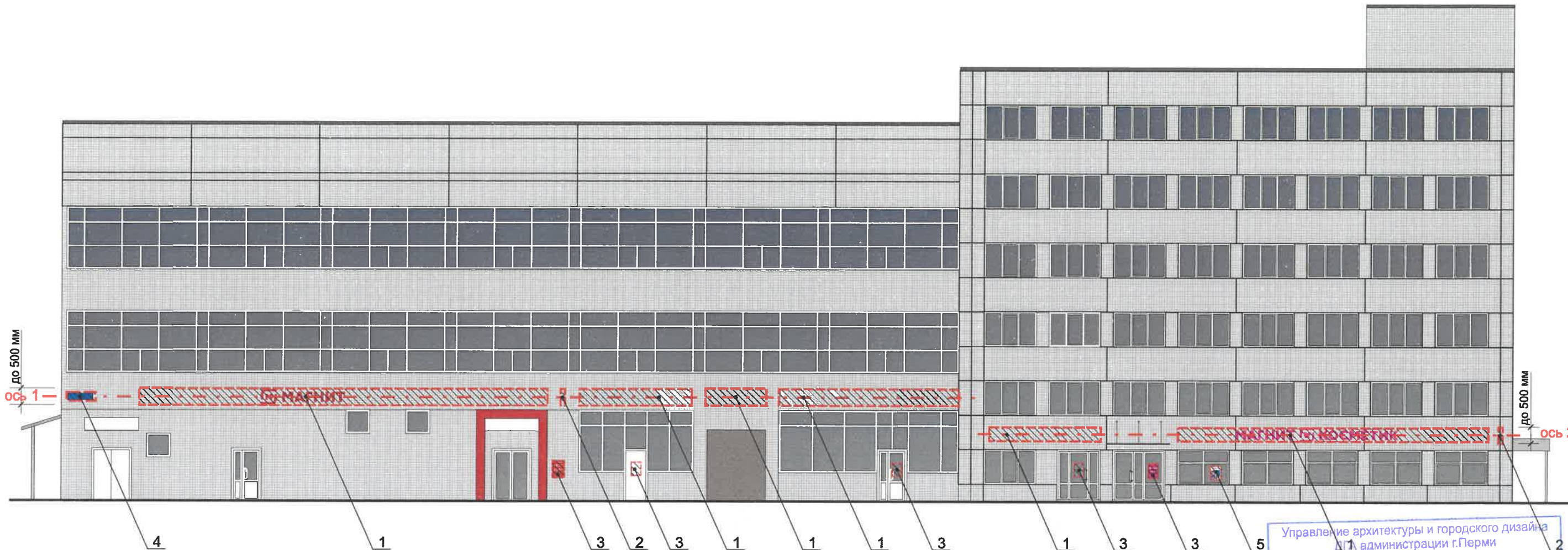
**СОГЛАСОВАНО**  
 1<sup>й</sup> заместитель начальника ДГА  
 г. Перми - главный архитектор  
 Д.Ю. Лапшин  
 "10" 02 2021 г.

**Условные обозначения**

-  - выноска и номер позиции согласно ведомости отделки фасадов на листе 1
-  - места размещения дополнительного оборудования

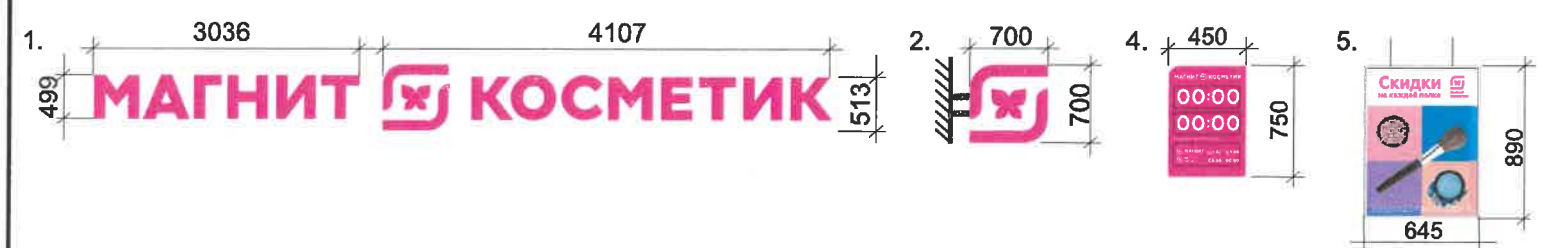
Примечание:  
 Условия переустройства входных групп на листе 4.  
 Условия размещения дополнительного оборудования на листе 5.

						МК 06-2021			
						Колерный паспорт объекта капитального строительства по ул. Седова, 22 в Свердловском районе города Перми			
Изм.	Кол.уч	Лист	Недок.	Подпись	Дата	6-этажное здание торгово-административного назначения	Стадия	Лист	Листов
					02.21		П	6	
						Боковой фасад	ООО «СТЭМП-сервис»		

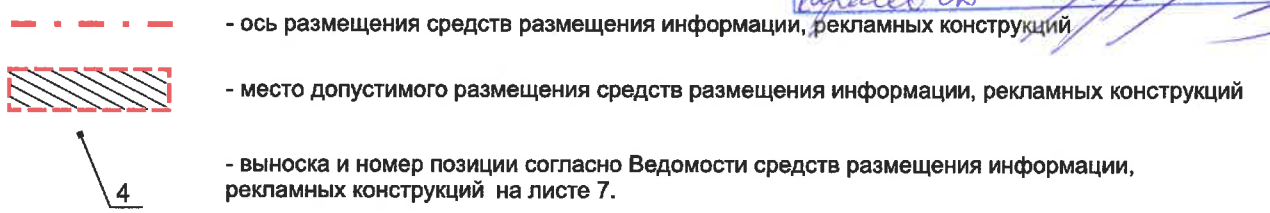


Управление архитектуры и городского дизайна  
 администрации г.Перми  
**СООТВЕТСТВУЕТ АРХИТЕКТУРНОМУ  
 ОБЛИКУ ГОРОДА ПЕРМИ**  
 «10» 03/ 2021  
 Подпись: *Кафеев С.А.*

**Габариты применяемых средств размещения информации, мм**



**Условные обозначения**



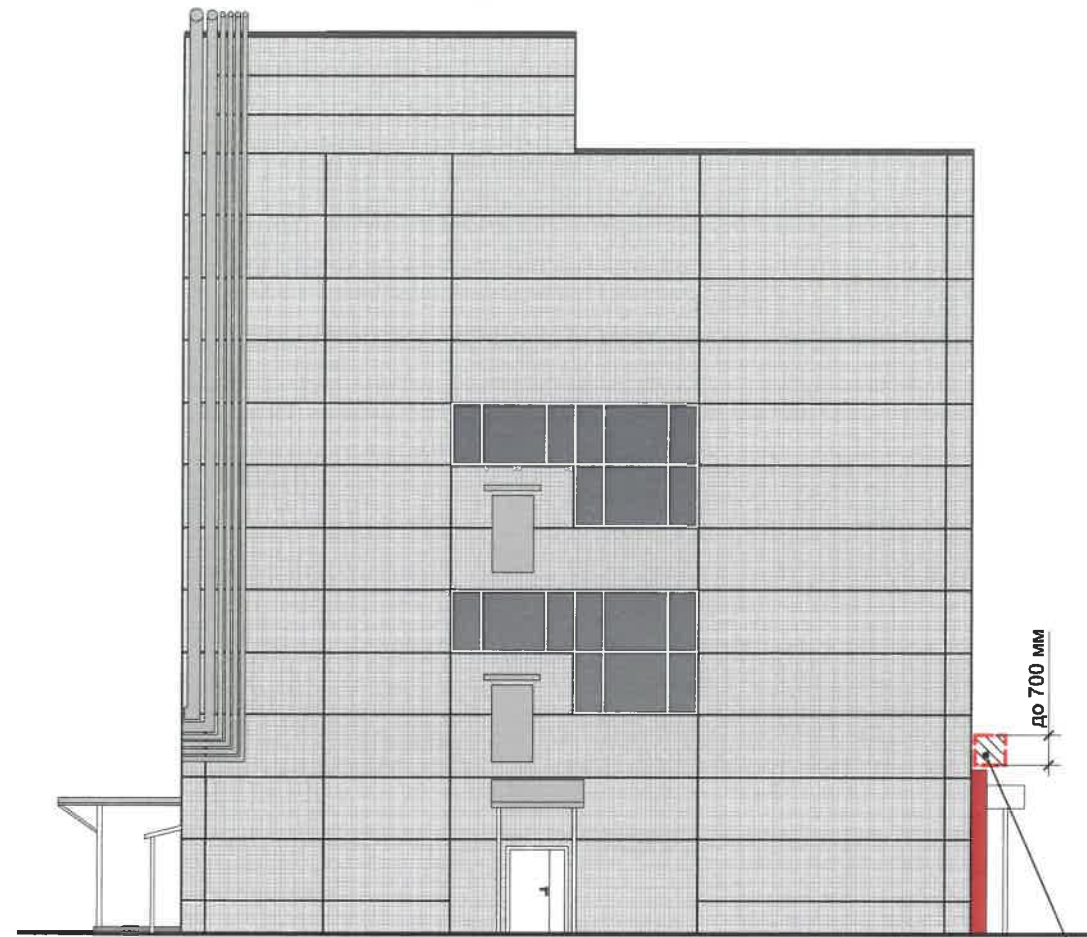
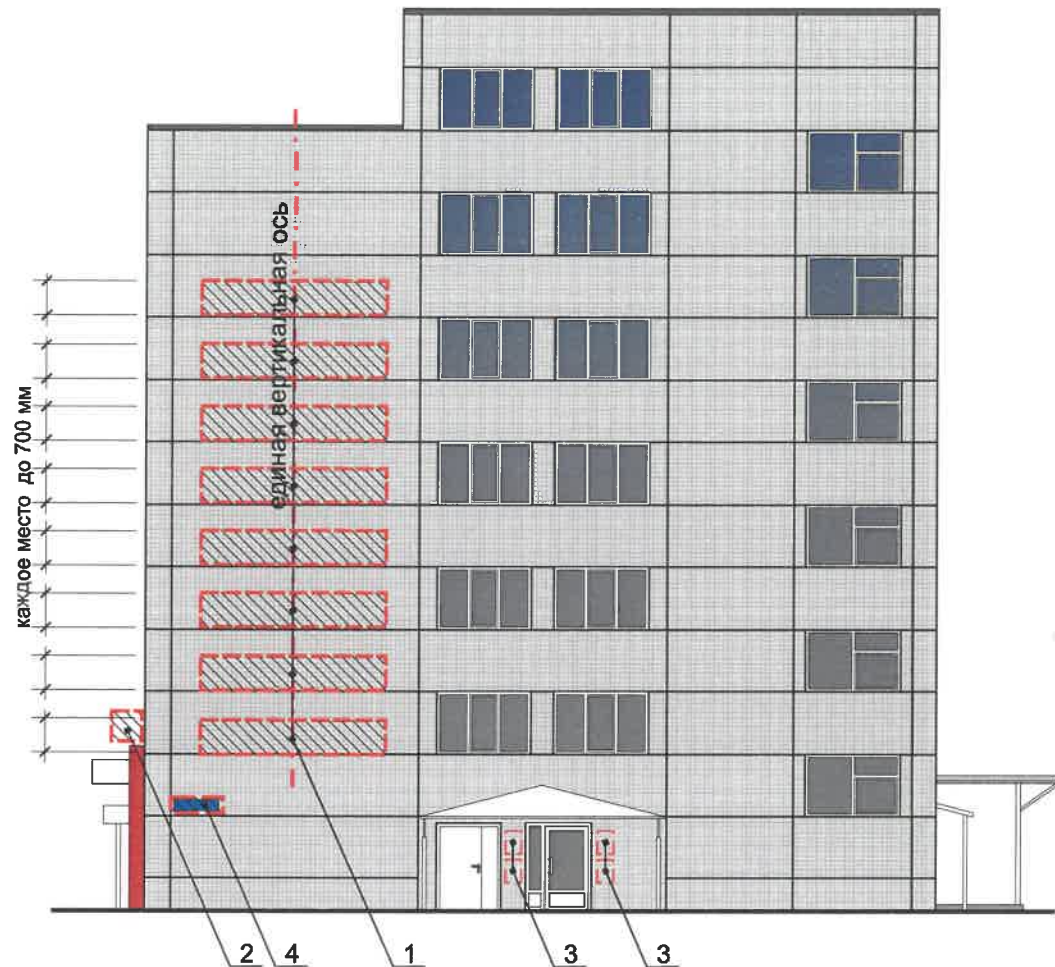
**Ведомость средств размещения информации, рекламных конструкций**

Поз.	Название, тип рекламы	Эталон цвета	Наличие, тип подсветки
1	Объемные буквы и/или логотипы, и/или стрелки, размещенные на направляющих в цвет фасада. Оргстекло, металл, пластик	Фирменные цвета	Внутренняя или контурная подсветка
2	Панель-кронштейн. Оргстекло, металл, пластик	Фирменные цвета	Внутренняя или контурная подсветка
3	Информационная табличка, содержащая сведения об ИП, месте нахождения и режиме работы. Оргстекло, металл, пластик или самоклеющиеся пленки по стеклу	Фирменные цвета	Подсветка по усмотрению
4	Указатель с наименованием улицы и номером дома (здания). Лайтбокс, металл, пластик	R-(0), G-(20), B-(120) / Белый	Внутренняя подсветка
5	Лайтбокс в витраже. Не превышает половину высоты витрины и половину ширины витрины.	Фирменные цвета	Внутренняя подсветка

Примечание:  
 1. Позиция согласно ведомости средств размещения информации, рекламных конструкций.  
 2. Условия размещения средств размещения информации, рекламных конструкций, узел крепления вывески к стене здания указаны на листе 8.




						МК 06-2021			
						Коперный паспорт объекта капитального строительства по ул. Седова, 22 в Свердловском районе города Перми			
Изм.	Кол.уч	Лист	№ док.	Подпись	Дата	6-этажное здание торгово-административного назначения	Стадия	Лист	Листов
	Выполнил		Кошкина	<i>[Signature]</i>	02.21		П	7	
						Размещение средств размещения информации, рекламных конструкций (главный фасад)	ООО «СТЭМП-сервис»		






Управление архитектуры и городского дизайна  
ДГА администрации г.Перми  
**СООТВЕТСТВУЕТ АРХИТЕКТУРНОМУ  
ОБЛИКУ ГОРОДА ПЕРМИ**  
«10» 02/2021  
Карасев С.А. Подпись

**Условные обозначения**

-  - ось размещения средств размещения информации, рекламных конструкций
-  - место допустимого размещения средств размещения информации, рекламных конструкций
-  - выноска и номер позиции согласно Ведомости средств размещения информации, рекламных конструкций на листе 7.

**Примечание:**

1. Позиция согласно ведомости средств размещения информации, рекламных конструкций на листе 7.

						МК 06-2021			
						Колерный паспорт объекта капитального строительства по ул. Седова, 22 в Свердловском районе города Перми			
Изм.	Кол.уч	Лист	Недок.	Подпись	Дата	6-этажное здание торгово-административного назначения	Стадия	Лист	Листов
Выполнил	Кошкина				02.21		П	8	
						Размещение средств размещения информации, рекламных конструкций (боковые фасады)	ООО «СТЭМП-сервис»		

**Условия размещения средств размещения информации, рекламных конструкций:**

1. Средства размещения информации располагаются относительно условной прямой линии - единой горизонтальной оси. Местоположение оси на фасаде определяется как половина расстояния между верхним и нижним архитектурным элементом (окна, наличники, карниз, фриз и др.), выделяющимися (западающим, выступающим) из плоскости стены.
2. Размещение вывесок и рекламных конструкций должно осуществляться в границах места допустимого размещения средств размещения информации, рекламных конструкций, установленных данным колерным паспортом объекта капитального строительства.
3. Размещение вывесок по отношению друг к другу, их конфигурация, наполненность информацией должны соответствовать Стандартным требованиям к вывескам, их размещению и эксплуатации (Приложение 3 к Правилам благоустройства территории города Перми), утвержденным Решением Пермской городской Думы от 15.12.2020 № 277 (далее - Стандартные требования).
4. В случае, если планируемые к размещению вывески не соответствуют Стандартным требованиям и действующему колерному паспорту, требуется внесение изменений в колерный паспорт путем разработки нового колерного паспорта.
5. Максимальный размер информационных табличек - 0,5 м x 0,7 м (пункт 2.13. Стандартных требований).
6. Узел крепления каждого типа объекта информации разрабатывается отдельным рабочим проектом.
7. В случае размещения рекламной конструкции на фасаде здания, строения, сооружения, такая конструкция должна быть отражена в составе нового колерного паспорта, а ее размещение должно осуществляться в соответствии с действующим порядком установки и эксплуатации рекламных конструкций на территории города Перми, утвержденным решением Пермской городской Думы, с последующим получением разрешения на установку и эксплуатацию рекламной конструкции в установленном порядке.
8. На фасаде каждого здания, независимо от назначения и формы собственности, должны быть установлены указатели с наименованиями улиц и номерами домов (зданий): размещение указателей с наименованиями улиц и номерами домов (зданий), а также указателей номеров квартир, расположенных в подъезде многоквартирного дома, обеспечивают организации, осуществляющие содержание дома (здания), при их отсутствии - владельцы таких домов (зданий) или помещений, расположенных в них.

Взам.инв.№  
Подпись и дата  
Инь.№ подл.

Позиция согласно ведомости отделки фасадов	Координаты цвета в RAL	C:	0	RAL 9003 сигнальный белый
		M:	0	
		Y:	0	
		K:	0	
		R:	244	
		G:	248	
1; 6; 7; 8; 9; 10		B:	244	

Позиция согласно ведомости отделки фасадов	Координаты цвета в RAL	C:	0	RAL 3020 транспортный красный
		M:	100	
		Y:	100	
		K:	10	
		R:	193	
		G:	18	
5		B:	28	

Позиция согласно ведомости отделки фасадов	Координаты цвета в RAL	C:	50	RAL 8000 зелено-коричневый
		M:	50	
		Y:	80	
		K:	10	
		R:	136	
		G:	113	
13; 14		B:	66	

Позиция согласно ведомости отделки фасадов	Координаты цвета в RAL	C:	20	RAL 7040 серое окно
		M:	5	
		Y:	10	
		K:	40	
		R:	157	
		G:	163	
8		B:	166	

Позиция согласно ведомости отделки фасадов	Координаты цвета в RAL	C:	0	RAL 1013 жемчужно-белый
		M:	5	
		Y:	20	
		K:	10	
		R:	233	
		G:	229	
4		B:	206	

СОГЛАСОВАНО  
1<sup>й</sup> заместитель начальника ДГА  
г. Перми - главный архитектор  
Д.Ю. Лапшин  
"10" 03 2021 г.

Координаты цвета в RAL приведены с сайта <http://colorscheme.ru/>

						МК 06-2021			
						Колерный паспорт объекта капитального строительства по ул. Седова, 22 в Свердловском районе города Перми			
Изм.	Кол.уч	Лист	№ док.	Подпись	Дата	6-этажное здание торгово-административного назначения	Стадия	Лист	Листов
							П	9	9
						Эталоны колеров	ООО «СТЭМП-сервис»		

Инь.№ подл.	
Подпись и дата	
Взам.инь.№	