



ДЕПАРТАМЕНТ ГРАДОСТРОИТЕЛЬСТВА И АРХИТЕКТУРЫ  
АДМИНИСТРАЦИЯ ГОРОДА ПЕРМИ

*от 22.02.2018 № СД-059-22-01-26-201*

Заказчик:

Биянов Ю.М.

## КОЛЕРНЫЙ ПАСПОРТ

**АДРЕС ВЛАДЕНИЯ** г. Пермь, Дзержинский район  
проспект Парковый, здание(строение), №52





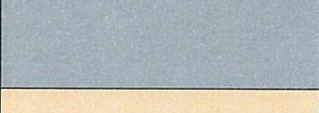




**№8990-01-2018**

Пермь 2018г

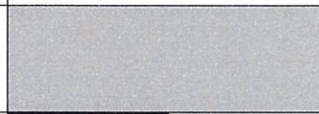

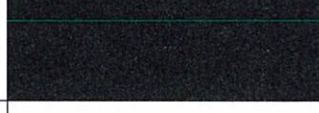


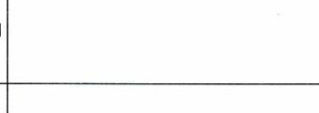




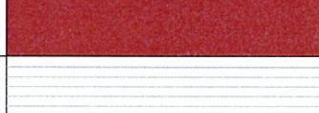



Ведомость чертежей комплекта марки АР.

Лист	Наименование	Примечание
1	Общие данные. Лист 1.	
2	Общие данные. Лист 2.	
3	Фотофиксация фасадов. Лист 1.	
4	Фотофиксация фасадов. Лист 2.	
5	Главный фасад со стороны проспекта Паркового	
6	Дворовой фасад.	
7	Боковой фасад со стороны дома по адресу пр.Парковый, 54	
8	Боковой фасад со стороны дома по адресу пр.Парковый, 50	
9	Размещение объектов городской информации	
10	Архитектурно-художественная подсветка	
11	Эталоны колеров.	

Ведомость отделки фасадов (начало).


Поз.	Наименование	Эталон цвета	Материал	Примечание
1	Цоколь. Тип 1		Штукатурка, покраска фасадной силикатной краской	
2	Цоколь. Тип 2		Атмосферостойкая краска по металлу	
3	Цоколь. Тип 3		Облицовка природным камнем	
4	Кровля, козырьки		Атмосферостойкая краска по металлу	
5	Поле стены. Тип 1		Штукатурка, облицовка каменной крошкой	
6	Поле стены. Тип 2		Атмосферостойкая краска по металлу, штукатурке	
7	Поле стены. Тип 3		Атмосферостойкая краска по металлу, бетону	
8	Поле стены. Тип 4		Композитный материал	
9	Цоколь. Тип 5		Штукатурка, покраска фасадной силикатной краской	

Ведомость отделки фасадов (окончание).

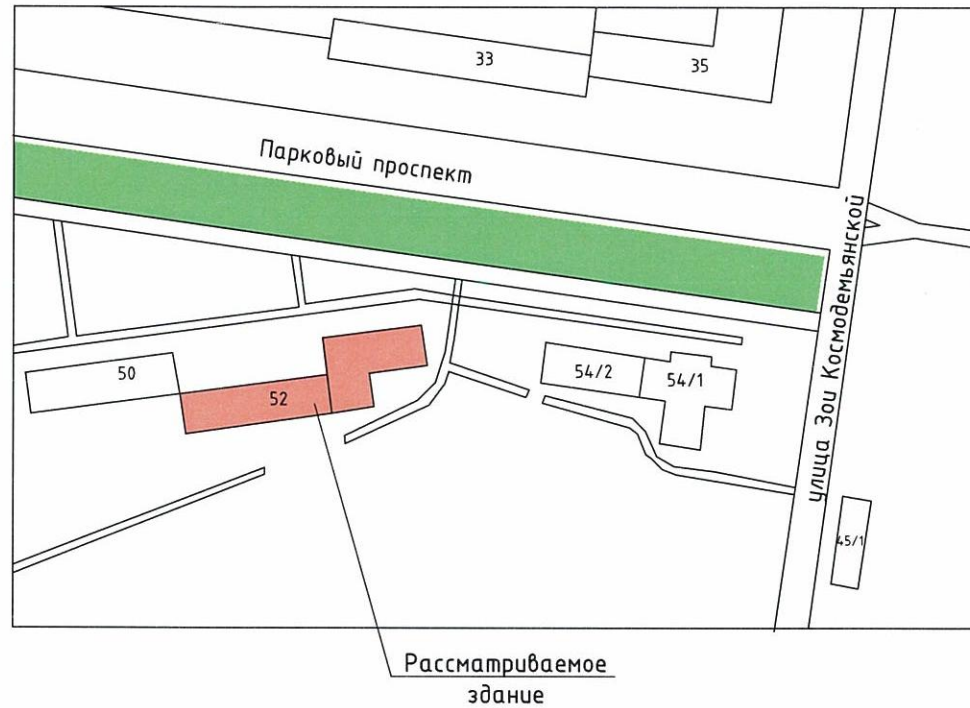
Поз.	Наименование	Эталон цвета	Материал	Примечание
10	Дверные полотна, входы для обслуж. вентиляционных систем		Металлопластик. Стеклопакеты. Атмосферная краска	
11	Ограждение крылец		Металл, покраска, хромированная сталь	
12	Металлические лестницы		Металл, покраска	
13	Декоративный элемент, лепнина		Штукатурка, покраска фасадной силикатной краской	
14	Козырек, облицованный метал. листом		Металл, заводская покраска	
15	Перекрытия окон и дверей		Металлопластик (стеклопакеты)	
16	Глухое заполнение импоста		Металлический лист, сэндвич панель	
17	Витражное заполнение		Стекло	
18	Витражные переплеты		Витражные конструкции (металлопластик)	
19	Витражные переплеты		Витражные конструкции (металлопластик)	
20	Витражные переплеты		Витражные конструкции (металлопластик)	
21	Облицовка лоджий		Облицовка профильным листом	
22	Ограждение кровли, ограждение эвакуационных лестниц		Металл, покраска	
23	Покрытие пандуса и ограждение пандуса и лестниц		Перфорированный стальной лист с покраской	

СОГЛАСОВАНО  
 Начальник ДГА  
 Терми - главный архитектор  
 В.Ю. Лапшин  
 20.08.2018

Взам. инв.№  
 Подпись и дата  
 Инв. № подл.

Изм.	Нуч.	Лист	№ док.	Подпись	Дата	Стадия	Лист	Листов
						№8990-01-2018		
						Колерный паспорт объекта капитального строительства по проспекту Паркового, №52 Дзержинского района г. Перми		
						Жилое здание с административными помещениями	1	11
						Общие данные. Лист 1.	Анциферова	
Выполнил	Анциферова				01.18			

Ситуационный план-схема



Ведомость ссылочных и прилагаемых документов

Обозначение	Наименование	Примечание
	Ссылочных документов:	
52П-Д-2018-ОФ, согласован от 02.04.2018	Колерный паспорт пристроя к зданию по проспекту Парковый, 52 в Дзержинском районе г.Перми	000 Архитектурная мастерская "Город" г.Пермь
	Прилагаемые документы:	
	Технический паспорт нежилого помещения от 27 июня 2005г.	информация по нежилому помещению 1го этажа с двумя входами и лестницами

Целью разработки архитектурных решений фасадов является организация входных групп в общественные помещения первого этажа жилого здания.

Предлагается привести цветочное решение и оформление фасада к единому архитектурному внешнему виду, с определением возможных мест размещения объектов монументального искусства (мемориальных досок, памятных знаков), объектов городского дизайна, наружной рекламы и визуальной информации, дополнительного оборудования на фасадах зданий. Определение цветовых решений и требований к фасадам зданий, в дальнейшем позволит улучшить внешний облик улиц города Перми.

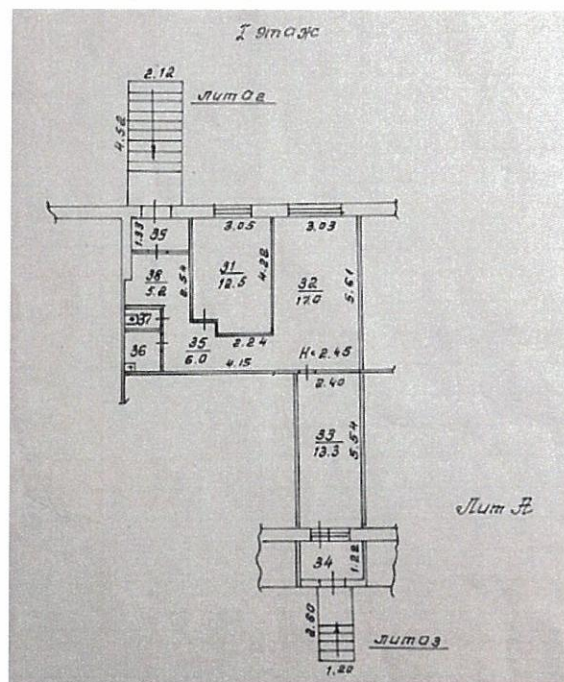
Объект - 9-этажное здание по проспекту Парковому, 52 является жилым с административными помещениями на первом этаже и в существующем пристрое к зданию. Сложное в плане, здание состоит из одной 9-этажной части и одноэтажного пристроя, также высокая часть здания примыкает углом к жилому 9-этажному зданию по адресу пр.Парковый, дом 50. Здание является панельным с облицовкой фасада каменной крошкой; часть пристроя, со стороны Паркового проспекта выполнена в витражном исполнении. В одноэтажном пристрое здания располагаются предприятия общественного питания: пельменная "Гвоздь", сеть блинных "Сковородка", в жилой части здания на первом этаже расположен салон красоты "НИКА". Для салона красоты "НИКА" разрабатывается колерный паспорт, предусматривая цветовые решения для всего первого этажа дома, для приведения всего дома в единый ансамбль. Данные решения рекомендуется использовать при капитальном ремонте фасадов здания. Особенность дома заключается в том, что выходы из подъездов расположены на главный фасад здания, ориентированный на проспект парковый. Так же просим при рассмотрении учитывать, что здание жилого дома находится в отдалении от пешеходной части улицы и визуальное восприятие вывески снижается из-за расположения дома. Проектом предложено устройство пандуса до маломобильных групп населения, и устройство длинного козырька, который является основой для рекламной конструкции объемных букв и защитой пандуса от осадков. Дополнительно прилагаются документы и план схема из технического паспорта рассматриваемого нежилого помещения, где обозначены входы и лестницы встроенного помещения первого этажа. Существующая отделка здания - многоцветная, различные цветовые решения фасадов здания с выделением дополнительным цветом цокольной части и пристроенной части здания. Отделка фасада в этих местах выполнена каменной крошкой по бетонным панелям стен, частично оштукатурена. Отделка цоколя выполнена фасадной краской. Крыша здания - плоская, с системой внутреннего водоотвода.

Размещение объектов городской информации.

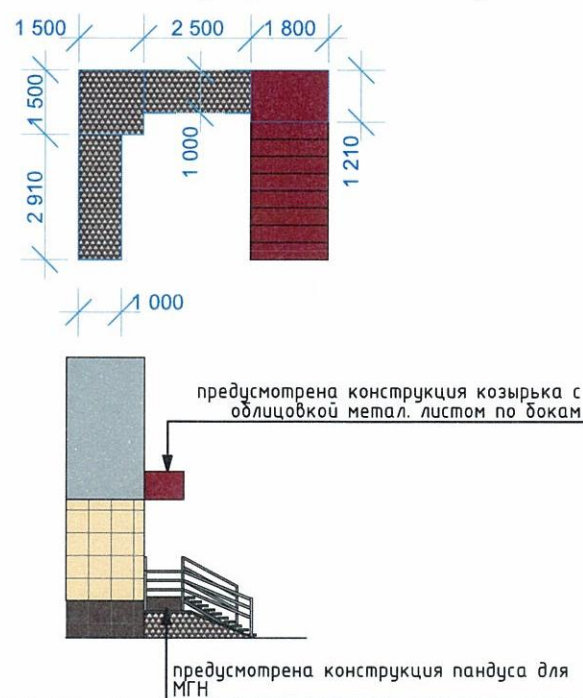
Главный фасад допускается размещение настенных вывесок в границах помещения заинтересованного лица в виде: отдельно расположенных букв без использования «подложки» (в том числе световых, объемных, пластиковых, металлических) с использованием неона, выполненных по и по инновационным технологиям ( в том числе с использованием краеосвещенных систем, вывесок со светодинамикой). Вывески должны быть привязаны к композиционным осям фасадов объектов капитального строительства и соответствовать архитектурному решению фасадов. Размещению вывесок, табличек на фасадах объектов сохранения общего архитектурно-художественного, композиционного решения фасадов; Единой высоты, толщины вывесок , табличек; Единой горизонтальной оси размещения на всем протяжении фасадов; Единой горизонтальной оси размещения на всем протяжении фасадов.

Соблюдения требований на всем протяжении фасадов; Соблюдения требований Федеральный закон от 01.06.2005 №53-ФЗ «О государственном языке Российской Федерации». На объекте капитального строительства, оборудованном одной входной группой (входом), предназначенной для более чем двух. Заинтересованных лиц, вывески заменяются общей табличкой (режимник). Допускается выполнение вывески в виде крышной установки , которая размещается на кровле, расположенной над верхним этажом объекта капитального строительства. Таблички (режимник) могут быть заменены надписями на стекле витрины, входной двери, выполненными в технике аппликации. Допускается размещение арт-объектов, выполненных из разных материалов художниками-монументалистами.

План-схема рассматриваемого нежилого помещения



План-схема устраиваемого пандуса



Взам. инв. N	
Подпись и дата	
Инв. N подл.	

№8990-01-2018							
Колерный паспорт объекта капитального строительства по проспекту Паркового, №52 Дзержинского района г. Перми							
Изм.	Нуч.	Лист	N док.	Подпись	Дата		
Выполнил	Анциферова			<i>Анциферова</i>	01.18		
Жилое здание с административными помещениями					Стадия	Лист	Листов
Общие данные. Лист 2.						2	11
					Анциферова		



Взам. инв. N

Подпись и дата

Инв. N подл.

						№8990-01-2018			
						Колерный паспорт объекта капитального строительства по проспекту Паркового, №52 Дзержинского района г. Перми			
Изм.	Нуч.	Лист	N док.	Подпись	Дата	Жилое здание с административными помещениями	Стадия	Лист	Листов
									3
Выполнил		Анциферова		<i>Анциферова</i>	01.18	Фотофиксация фасадов. Лист 1.	Анциферова		



Главный фасад со стороны проспекта Паркового

примыкающий жилой дом по адресу пр.Паркового д.50

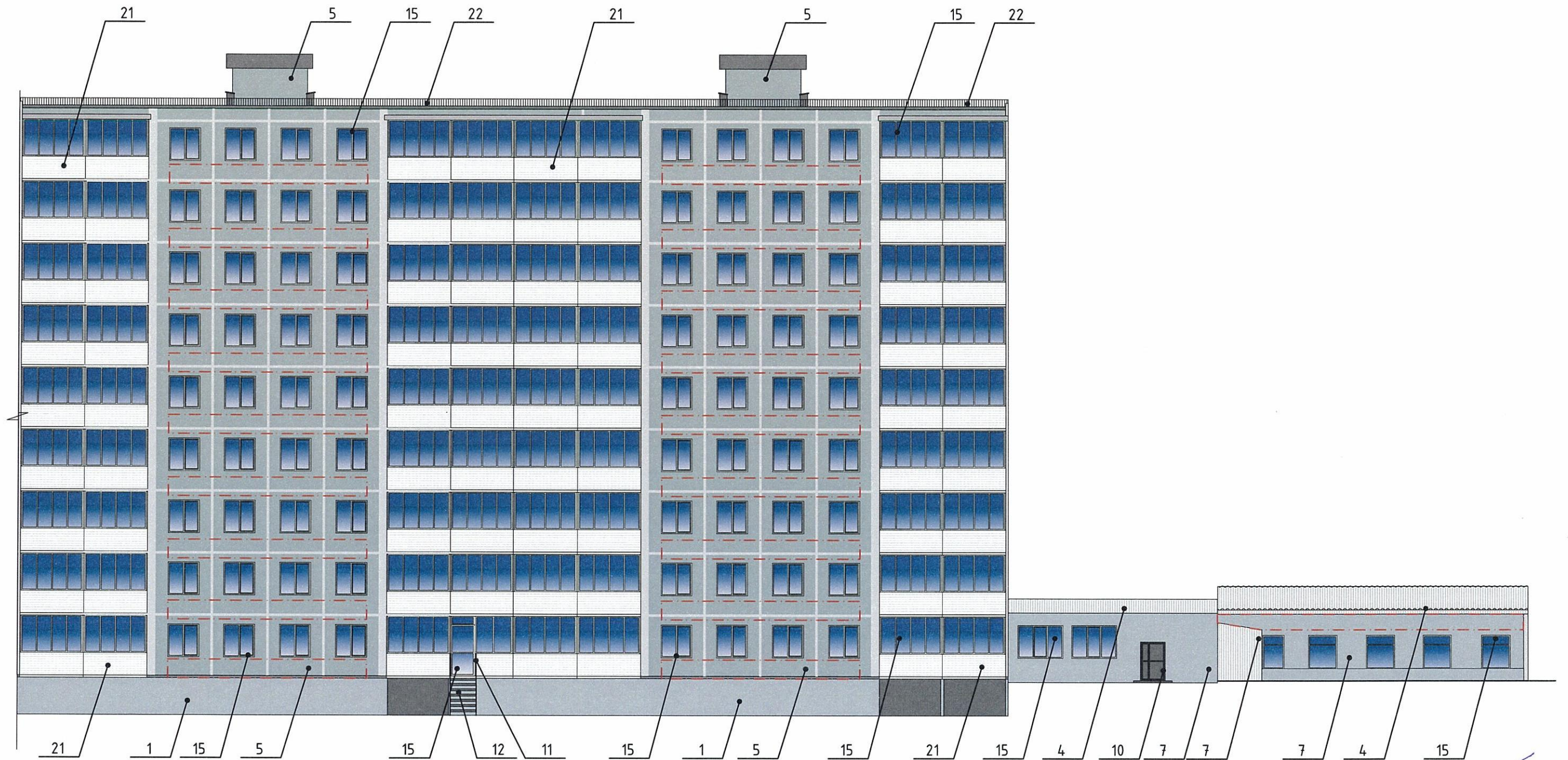


СОГЛАСОВАНО  
 № заместителя начальника ДГА  
 г.Перми - главный архитектор  
 Д.Ю. Лапшин  
 "20" апреля 2018г.

Инв. N подл. Подпись и дата Взам. инв. N

						№8990-01-2018			
						Колерный паспорт объекта капитального строительства по проспекту Паркового, №52 Дзержинского района г. Перми			
Изм.	Нуч.	Лист	N док.	Подпись	Дата	Жилое здание с административными помещениями	Стадия	Лист	Листов
								5	
Выполнил	Анциферова	<i>Анциферова</i>		01.18		Главный фасад со стороны проспекта Паркового	Анциферова		

Дворовой фасад




 - Место допустимого размещения дополнительного оборудования

СОГЛАСОВАНО  
1<sup>й</sup> заместитель начальника ДГА  
г. Пермь - главный архитектор  
Д.Ю. Лапшин  
"20" апреля 2018г.

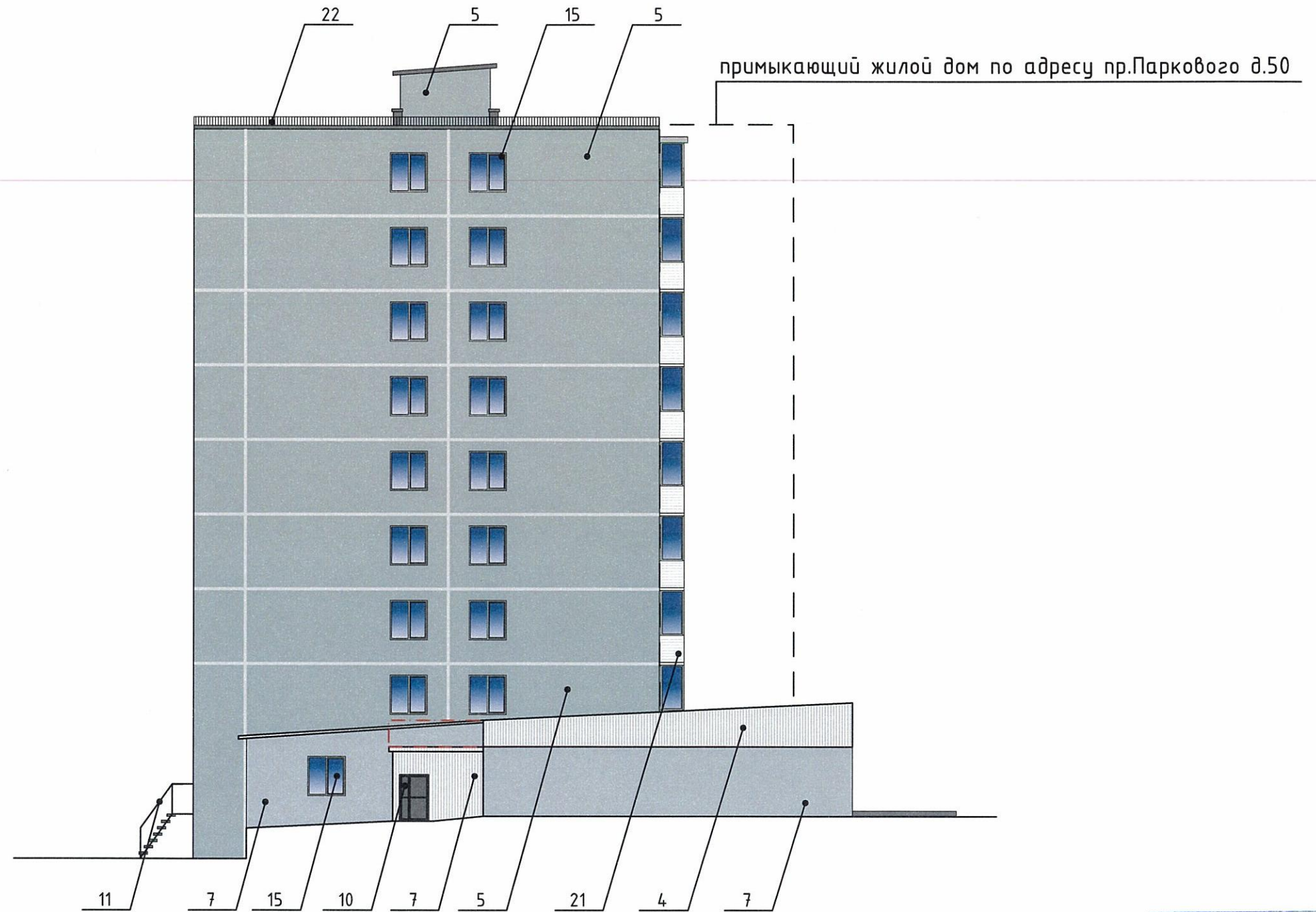
№8990-01-2018

Колерный паспорт объекта капитального строительства  
по проспекту Паркового, №52  
Дзержинского района г. Перми

Изм.	Нуч.	Лист	№ док.	Подпись	Дата	Жилое здание с административными помещениями	Стадия	Лист	Листов
									6
Выполнил		Анциферова			01.18	Дворовой фасад	Анциферова		

Инв. № подл. \_\_\_\_\_  
Подпись и дата \_\_\_\_\_  
Взам. инв. № \_\_\_\_\_

Боковой фасад со стороны дома пр.Парковый, 54



СОБРАСОВИКО  
1<sup>й</sup> заместитель начальника ДГА  
г. Перми - главный архитектор  
Д.Ю. Лапшин  
"20" октября 2018г.



- Место допустимого размещения дополнительного оборудования

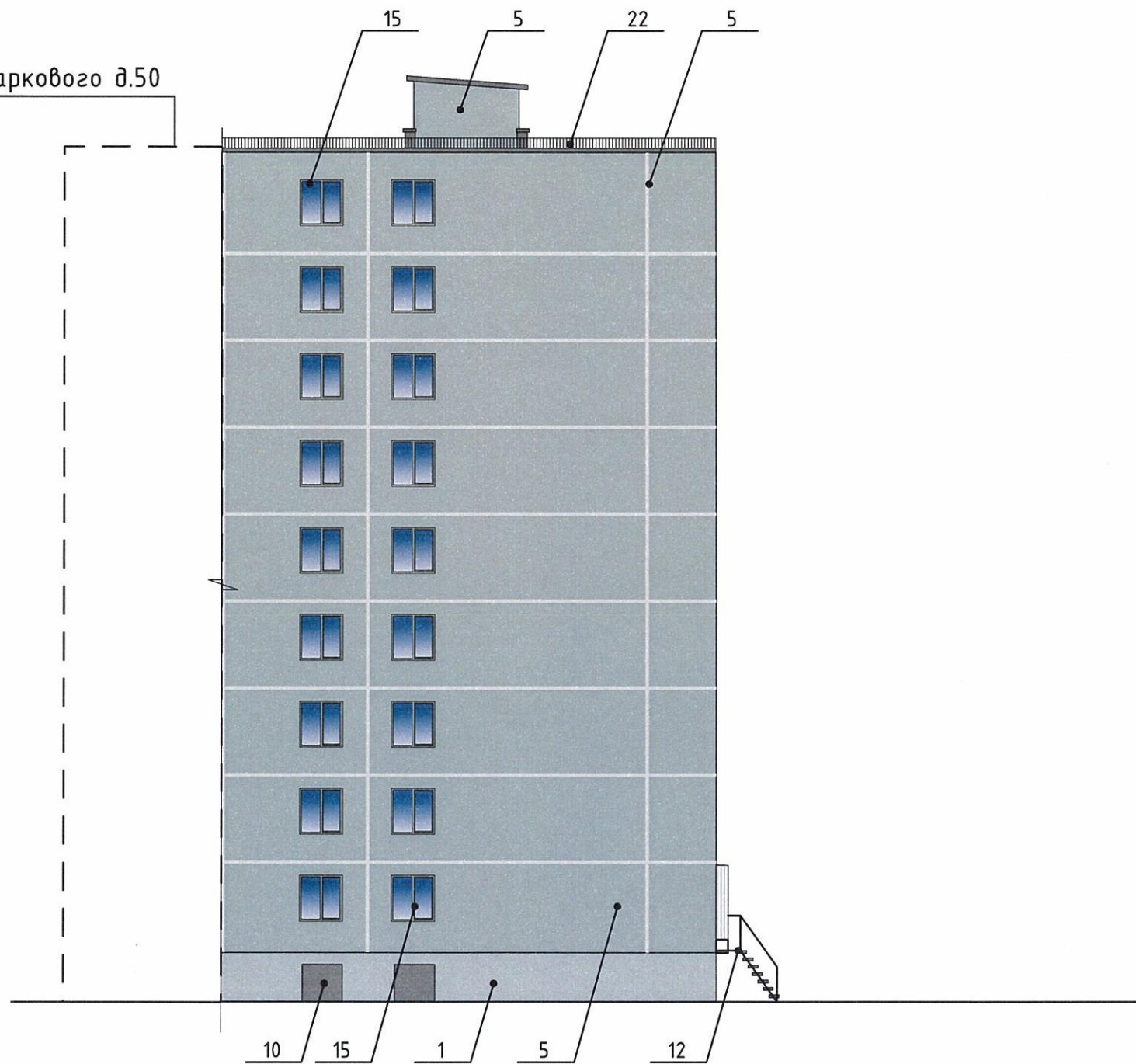
						№8990-01-2018				
						Колерный паспорт объекта капитального строительства по проспекту Паркового, №52 Дзержинского района г. Перми				
						Жилое здание с административными помещениями		Стадия	Лист	Листов
						Выполнил Анциферова <i>Анц</i> 01.18			7	
						Боковой фасад со стороны дома пр.Парковый, 54		Анциферова		

Инв. N подл.	Подпись и дата	Взам. инв. N



Боковой фасад со стороны дома пр.Парковый, 50

примыкающий жилой дом по адресу пр.Паркового д.50

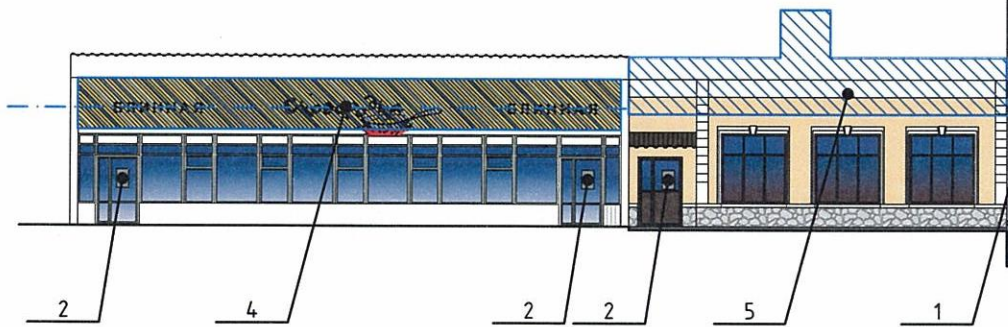


СОГЛАСОВАНО  
 14.05.2018  
 г. Пермь  
 Д.Ю. Машинин  
 20 апреля 2018

Инв. N подл.	Подпись и дата	Взам. инв. N

№8990-01-2018					
Колерный паспорт объекта капитального строительства по проспекту Паркового, №52 Дзержинского района г. Перми					
Изм.	Нуч.	Лист	N док.	Подпись	Дата
Выполнил	Анциферова			<i>Анциферова</i>	01.18
Жилое здание с административными помещениями				Стадия	Лист
Боковой фасад со стороны дома пр.Парковый, 50				8	Листов
				Анциферова	

Управление архитектуры и городского дизайна  
ДГА администрации г.Перми  
СООТВЕТСТВУЕТ АРХИТЕКТУРНОМУ  
ОБЛИКУ ГОРОДА ПЕРМИ  
*«20» апреля 2018*  
Подпись

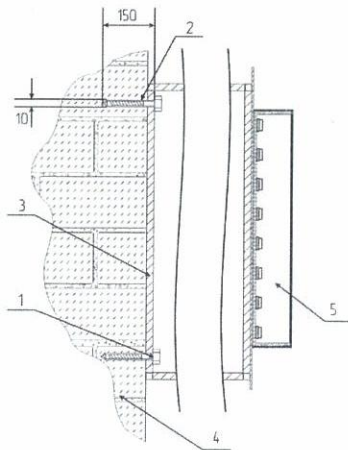


- место возможного размещения вывесок

--- Ось размещения городской информации, вывесок.

**Узел крепления конструкции к фасаду**

Крепление металлоконструкции к фасаду производится на закладные детали - анкерными болтами в сборе с дюбелями. Конструктивную часть дополнительно разработать конструкторам.



- 1 - анкерный болт D10 L150
- 2 - дюбель D12
- 3 - металлоконструкция 200x200 мм козырька
- 4 - кирпичная кладка
- 5 - объемная буква с подсветкой

**Размещение объектов городской информации.**

Допускается размещение настенных вывесок (далее - вывески) в границах помещения заинтересованного лица в виде: отдельно расположенных букв без использования "подложки" (в том числе световых, объемных, пластиковых, металлических) с использованием неона, выполненных по инновационным технологиям (в том числе с использованием краеосвещенных систем, вывесок со светодинамикой). Вывески должны быть привязаны к композиционным осям фасадов объектов капитального строительства и соответствовать архитектурному решению фасадов.

Размещение вывесок, табличек на фасадах объектов капитального строительства с несколькими входными группами (входами) должно осуществляться упорядоченно и комплексно, с учётом: сохранения общего архитектурно-художественного, композиционного решения фасадов; единой высоты, толщины вывесок, табличек; единой горизонтальной оси размещения на всём протяжении фасадов; соблюдения требований Федерального закон от 01.06.2005 № 53-ФЗ "О государственном языке Российской Федерации".

На объекте капитального строительства, оборудованном одной входной группой (входом), предназначенной для более чем двух заинтересованных лиц, вывески заменяются общей табличкой (режимник).

Допускается выполнение вывески в виде крышной установки, которая размещается на кровле, расположенной над верхним этажом объекта капитального строительства.

Таблички (режимник) могут быть заменены надписями на стекле витрины, входной двери, выполненными в технике аппликации.

Допускается размещение арт-объектов, выполненных из разных материалов художниками-монументалистами.

№	Название, тип объектов городской информации	Цвет	Наличие подсветки
1.	Знак адресации.	Синий, белый.	Внутренняя подсветка.
2.	Режимники. Выполнены из органического стекла, пластика, металла.	Фирменные цвета	При необходимости.
3.	Объемные световые буквы на металлических направляющих в цвет фасада. Оргстекло.	Серый, черный, красный, белый.	Внутренняя подсветка.
4.	Фриз, корб. Оргстекло, дерево, металл, пластик.	Фирменные цвета	Внутренняя подсветка.
5.	Логотипы, объемные конструкции. Оргстекло, дерево, металл, пластик.	Фирменные цвета	Внутренняя подсветка.

						№8990-01-2018		
						Колерный паспорт объекта капитального строительства по проспекту Паркового, №52 Дзержинского района г. Перми		
						Жилое здание с административными помещениями		
						Стадия	Лист	Листов
						9		
						Размещение объектов городской информации		
						Анциферова		

Изм.	Нуч.	Лист	№ док.	Подпись	Дата
				<i>Анциферова</i>	01.18
Выполнил		Анциферова			

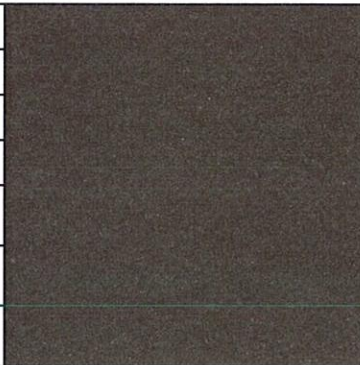
Инов. N подл. Подпись и дата Взам. инв. N

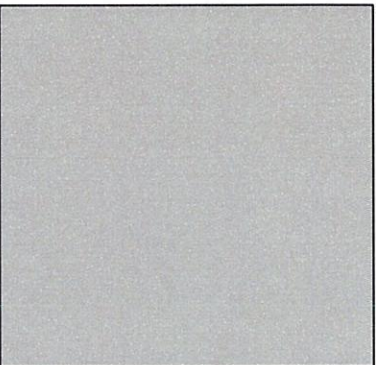


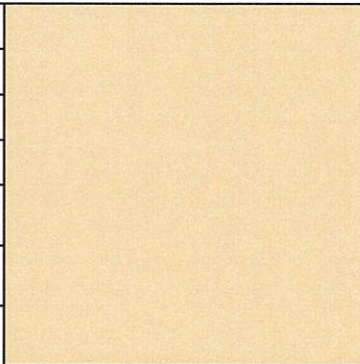
Инв. N подл.	Подпись и дата	Взам. инв. N

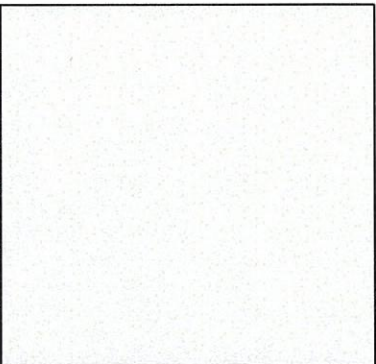
						№8990-01-2018			
						Колерный паспорт объекта капитального строительства по проспекту Паркового, №52 Дзержинского района г. Перми			
Изм.	Нуч.	Лист	N док.	Подпись	Дата	Жилое здание с административными помещениями	Стадия	Лист	Листов
Выполнил				Анциферова <i>Анц</i>	01.18	Архитектурно-художественная подсветка	10		
							Анциферова		

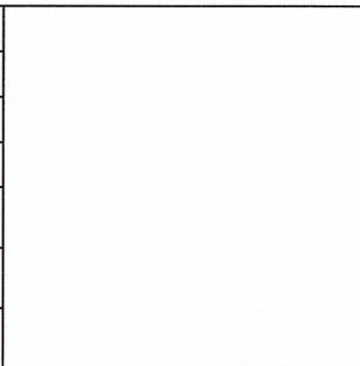
Эталоны колеров.

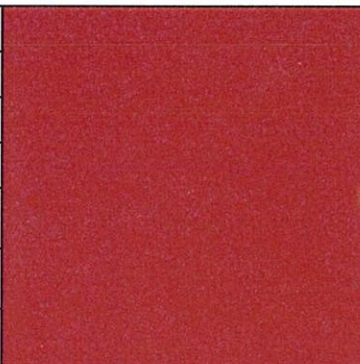
Позиция согласно ведомости отделки фасадов	Координаты цвета	C:	36	
		M:	84	
		Y:	67	
		K:	57	
4, 9, 19, 23	Координаты цвета	R:	102	
		G:	51	
		B:	51	

Позиция согласно ведомости отделки фасадов	Координаты цвета	C:	30	
		M:	20	
		Y:	20	
		K:	40	
1, 3, 10	Координаты цвета RAL 7040	R:	124	
		G:	127	
		B:	126	

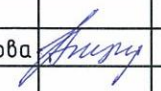
Позиция согласно ведомости отделки фасадов	Координаты цвета	C:	5	
		M:	11	
		Y:	33	
		K:	0	
6	Координаты цвета	R:	244	
		G:	225	
		B:	185	

Позиция согласно ведомости отделки фасадов	Координаты цвета	C:	39	
		M:	22	
		Y:	29	
		K:	9	
7	Координаты цвета	R:	161	
		G:	173	
		B:	169	

Позиция согласно ведомости отделки фасадов	Координаты цвета	C:	0	
		M:	0	
		Y:	0	
		K:	0	
2, 4, 7, 8, 13, 15, 16, 18, 21	Координаты цвета	R:	254	
		G:	254	
		B:	254	

Позиция согласно ведомости отделки фасадов	Координаты цвета	C:	20	
		M:	100	
		Y:	100	
		K:	40	
14, 20	Координаты цвета RAL 3011	R:	126	
		G:	41	
		B:	44	

СОГЛАСОВАНО  
 Исполнительный директор ДГА  
 г. Перми - главный архитектор  
 Д.А. Лапшин  
 "20" апреля 2018г.

						№8990-01-2018			
						Колерный паспорт объекта капитального строительства по проспекту Паркового, №52 Дзержинского района г. Перми			
Изм.	Нуч.	Лист	№ док.	Подпись	Дата	Жилое здание с административными помещениями	Стадия	Лист	Листов
									11
Выполнил	Анциферова				01.18	Эталоны колеров.	Анциферова		

Инд. N подл. Подпись и дата Взам. инв. N