

Рекламная компания «Приоритет»

№059-22-01-26-1023 от 11.03.2021  
Номер и дата входящего заявления о согласовании колерного паспорта (заполняется ДГА)

ООО "СЗ " Орсо Групп "

**ПАСПОРТ ВНЕШНЕГО ОБЛИКА ОБЪЕКТА КАПИТАЛЬНОГО СТРОИТЕЛЬСТВА  
(КОЛЕРНЫЙ ПАСПОРТ)**

**АДРЕС ОБЪЕКТА:** г. Пермь, административный район Ленинский  
улица Петропавловская, здание (строение) № 13а

шифр: 18-016-ОФ

ПЕРМЬ, 2021 г.

**Ведомость чертежей**

| ЛИСТ | НАИМЕНОВАНИЕ  | ПРИМЕЧАНИЯ |
|------|---|------------|
| 1    | Общие данные (начало)   |            |
| 2    | Общие данные (продолжение)                                      |            |
| 3    | Существующее состояние фасадов                                  |            |
| 4    | Фасад в осях 1-9  |            |
| 5    | Фасад в осях 9-1  |            |
| 6    | Фасад в осях А-К  |            |
| 7    | Фасад в осях К-А  |            |
| 8    | Размещение средств размещения информации, рекламных конструкций |            |
| 9    | Размещение средств размещения информации, рекламных конструкций |            |
| 10   | Эталоны колеров   |            |

**Пояснительная записка**

Объект капитального строительства: 6-ти этажный многоквартирный жилой дом, построенный ООО "СЗ "Орсо Групп", по адресу: г.Пермь, Ленинский район, ул. Петропавловская, 13А;

Год строительства: 2020

Отделка фасада: керамогранит, плитка под клинкерный кирпич;

Кровля: плоская;

Ранее разработанные колерные паспорта: нет;

Нахождение в границах зон объектов культурного наследия: Приказ государственной инспекции по охране объектов культурного наследия Пермского края от 27.08.2019 № СЭД-55-001-06-272 «О включении выявленного объекта культурного наследия - достопримечательного места "Губернский центр" в Единый государственный реестр объектов культурного наследия (памятников истории и культуры) народов Российской Федерации».

Настоящим колерным паспортом устанавливаются требования в части размещения индивидуального .

Настоящий колерный паспорт разработан в соответствии с требованиями Постановления администрации г.Перми от 22 февраля 2017 г. № 130 «Об утверждении формы и Порядка согласования паспорта внешнего облика объекта капитального строительства (колерного паспорта)».

Архитектурно-художественная подсветка осуществляется за счет свечения средств размещения информации, рекламных конструкций.


Предметом согласования данного колерного паспорта являются: принятые цветовые решения элементов фасада, применяемые материалы отделки существующего объекта недвижимости, а также определение возможных видов и типов размещения объектов городской информации на нем. Вывески, не соответствующие виду, типу и местам возможного размещения объектов городской информации, установленным настоящим колерным паспортом, подлежат демонтажу.

В соответствии с Градостроительным кодексом Российской Федерации и Постановлением администрации города Перми от 22 февраля 2017 г. № 130 «Об утверждении формы и Порядка согласования паспорта внешнего облика объекта капитального строительства (колерного паспорта)» согласованные департаментом градостроительства и архитектуры администрации города Перми проекты колерных паспортов, либо проекты изменений в колерные паспорта, не являются разрешительной документацией на строительство или реконструкцию объекта капитального строительства; не являются правовым основанием на устройство пристроек, навесов, козырьков.

**Ведомость отделки фасадов**

| Поз. | Элемент фасада  | Эталон цвета       | Обозн.                            | Вид отделки   | Прим. |
|------|---|--------------------|-----------------------------------|---|-------|
| 1    | Основное поле стен, тип 1   |                    | PARADYZ, CLOUD BROWN DURO, STRUCT | Плитка клинкерная, 245X65.8X7.4                                     |       |
| 2    | Основное поле стен, тип 2   | Серый              | ESTIMA TREND TR 03 ПОЛИРОВАННЫЙ   | Керамогранит  |       |
| 3    | Облицовка колонн  | Серый              | ESTIMA TREND TR 03 ПОЛИРОВАННЫЙ   | Керамогранит  |       |
| 4    | Оконные, дверные переплеты  | Темно - серый      | RAL 9004                          | Поливинилхлоридный профиль с готовым декоративно-защитным покрытием |       |
| 5    | Металлическое ограждение террасы, декоративное ограждение на кровле, Металлические лестницы | Темно - серый      | RAL 9004                          | Акриловая краска по металлу   |       |
| 6    | Двери наружные в автостоянку, входы в технические помещения подвала, чердака.               | Темно - серый      | RAL 9004                          | Готовое декоративно-защитное покрытие                               |       |
| 7    | Козырьки  | Темно - серый      | RAL 9004                          | Краска по металлу   |       |
| 8    | Инженерное оборудование на кровле   | Сепия - коричневая | RAL 8014                          | Краска по металлу   |       |

  
 СОГЛАСОВАНО  
 заместитель начальника ДГА  
 г. Перми главный архитектор  
 Д.Ю. Лапшин  
 03.2021

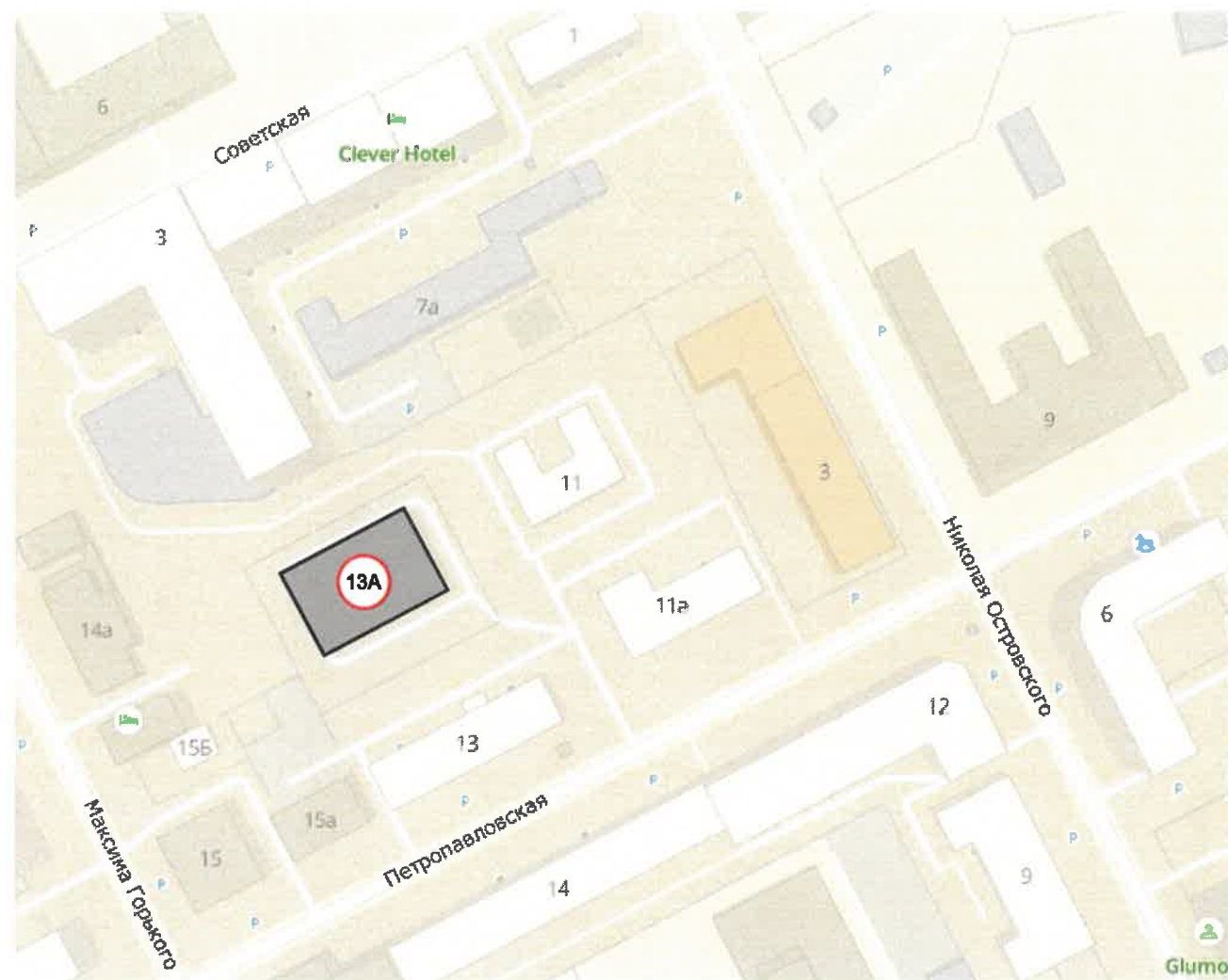
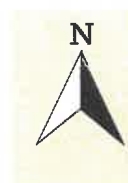
|         |         |        |        |         |       |   |   |      |        |
|---------|---------|--------|--------|---------|-------|---|---|------|--------|
|         |         |        |        |         |       | 18-016-ОФ   |   |      |        |
|         |         |        |        |         |       | Колерный паспорт объекта капитального строительства по ул. Петропавловской, 13А в Ленинском районе города Перми |   |      |        |
| Изм.    | Кол.уч. | Лист   | Недок. | Подпись | Дата  | Многоквартирный дом   | Стадия  | Лист | Листов |
| Разраб. |         | Попова |        |         | 03.21 |   | п   | 1    | 10     |
|         |         |        |        |         |       | Общие данные (начало)   |  |      |        |

## ИНСТРУКЦИЯ

**о порядке производства работ, связанных с окраской фасадов и всех наружных частей зданий, строений, сооружений, расположенных на территории города Перми**

1. Окраска (отделка) фасадов и всех наружных частей зданий, строений, сооружений, расположенных на территории города Перми, может производиться лишь на основании паспорта внешнего облика объекта капитального строительства (далее - колерного паспорта), согласованного департаментом градостроительства и архитектуры администрации города Перми (далее - ДГА).
2. До начала процесса окраски (отделки) здания, строения, сооружения должны быть произведены работы по капитальному ремонту всех без исключения наружных его частей, подлежащих окраске.
3. До начала ремонта зданий, строений, сооружений, необходимо сообщить владельцам средств размещения информации, рекламных конструкций (далее - вывеска) о предстоящих работах на фасаде здания с целью сохранения вывесок либо их демонтажа.
4. Полуразрушенные и разрушенные архитектурные художественно-скульптурные детали здания, карнизы, колонны, пилястры, капители, фризы, тяги, лепные украшения, барельефы, мозаика, художественная роспись подлежат обязательному восстановлению в своем первоначальном виде. Категорически запрещается производить окраску здания без предварительного восстановления указанных деталей.
5. Металлические поверхности отдельных частей здания, чугунные решетки, перила балконов и лестниц, кронштейны, дверные и оконные приборы, архитектурно-художественные детали перед окраской очищаются от грязи, ржавчины, старой краски и покрываются вновь лишь масляной краской.
6. В соответствии с выданными образцами цвета (колерами) на окраску (отделку) здания, строения, сооружения организация, производящая ремонт, составляет пробные образцы цвета (колера), которые наносятся на видное место стены.
7. Проверку и согласование пробного образца цвета (колера), а также готовности поверхности стены и отдельных наружных частей здания к окраске производит уполномоченный представитель ДГА. Без указанной проверки и согласования производить окраску (отделку) фасада категорически воспрещается.
8. Домоуправления, организации и учреждения, производящие окраску (отделку) и связанный с ней ремонт здания, несут полную ответственность за точное выполнение настоящей инструкции и привлекаются к ответственности за нарушение ее.
9. Цветовая гамма средств размещения информации должна гармонировать с основным колористическим решением фасадов здания.
10. По всем вопросам, связанным с производством работ, необходимо обращаться в ДГА по адресу: г. Пермь, Ленинский район, ул. Сибирская, д.15, каб. 315. Телефон для справок: 8 (342) 212-76-98.

## Ситуационный план



### Условные обозначения:



- Многоквартирный дом по адресу: г.Пермь, Ленинский район, ул. Петропавловская, 13А

### Ведомость ссылочных и прилагаемых документов

| ОБОЗНАЧЕНИЕ   | НАИМЕНОВАНИЕ   | ПРИМЕЧАНИЕ |
|---|--|------------|
|   | <u>Ссылочные документы</u>   |            |
| Постановление администрации г. Перми от 22.02.2017 № 130  | «Об утверждении формы и Порядка согласования паспорта внешнего облика объекта капитального строительства (колерного паспорта)»   |            |
| Решение Пермской городской Думы от 15.12.2020 № 277   | «Об утверждении Правил благоустройства территории города Перми»  |            |
| Приказ государственной инспекции по охране объектов культурного наследия Пермского края от 27.08.2019 № СЭД-55-001-06-272 | «О включении выявленного объекта культурного наследия - достопримечательного места "Губернский центр" в Единый государственный реестр объектов культурного наследия (памятников истории и культуры) народов Российской Федерации». |            |

|         |        |        |        |         |       | 18-016-ОФ   |      |        |
|---------|--------|--------|--------|---------|-------|---|------|--------|
|         |        |        |        |         |       | Колерный паспорт объекта капитального строительства по ул. Петропавловской, 13А в Ленинском районе города Перми |      |        |
| Изм.    | Кол.уч | Лист   | Недок. | Подпись | Дата  | Стадия  | Лист | Листов |
| Разраб. |        | Попова |        |         | 03.21 | Многоквартирный дом   | П    | 2      |
|         |        |        |        |         |       |   |      |        |
|         |        |        |        |         |       | Общие данные (продолжение)  |      |        |

Фасад в осях 1-9



Фасад в осях А-К




Фасад в осях А-К



Фасад в осях 9-1



|         |        |        |        |                    |       |  |   |      |        |
|---------|--------|--------|--------|--------------------|-------|--|---|------|--------|
|         |        |        |        |                    |       | 18-016-ОФ  |   |      |        |
|         |        |        |        |                    |       | Колерный паспорт объекта капитального строительства<br>по ул. Петропавловской, 13А в Ленинском районе города Перми |   |      |        |
| Изм.    | Кол.уч | Лист   | Недок. | Подпись            | Дата  | Многоквартирный дом  | Стадия  | Лист | Листов |
| Разраб. |        | Попова |        | <i>[Signature]</i> | 03.21 |  | п   | 3    |        |
|         |        |        |        |                    |       | Существующее состояние фасадов   |  |      |        |



20/ СОГЛАСОВАНО  
 1<sup>й</sup> заместитель Начальника ДГА  
 г. Пермь, главный архитектор  
 Д.Ю. Лапшин  
 16.03.2021 г. *KafacevCA*

**ПРИМЕЧАНИЕ:**

1. В случае, если наружные лестницы при дополнительно устроенных входах в общественные помещения здания выходят за границы предоставленного земельного участка и красные линии квартала, то устройство дополнительных или переустройство существующих входных групп требует получения разрешения в установленном порядке;
2. В случае устройства или переустройства (перепланировки, ремонта, реконструкции) помещений общественного назначения, их входных групп в обязательном порядке должны быть предусмотрены мероприятия по обеспечению доступности данных помещений для маломобильных групп населения, включая инвалидов, использующих кресла-коляски и собак-проводников (далее-МГН) в соответствии с требованиями СП 59.13330.2016 Свод правил. Доступность зданий и сооружений для маломобильных групп населения. Данный свод правил касается функционально-планировочных элементов зданий и сооружений, их участков или отдельных помещений, доступных для МГН (входные узлы, коммуникации, пути эвакуации, помещения и зоны обслуживания, а также их информационное и инженерное обустройство). В частности, лестницы при входах в общественные помещения должны дублироваться пандусами с уклоном не более 1:20 (5%) или иными средствами подъема (подъемные платформы, лифты и т.д.). Согласно вышеуказанному Своду правил наружные лестницы и пандусы должны иметь поручни с учетом технических требований к опорным стационарным устройствам по ГОСТ Р 51261; размеры входной площадки при открывании дверей наружу должны быть не менее 1,4 x 2,0 или 1,5 x 1,85; размеры входной площадки с пандусом не менее 2,2 x 2,2 м.

**Условные обозначения**



- выноска и номер позиции согласно Ведомости отделки фасадов на листе 1

|         |        |        |        |                    |       |  |        |      |        |
|---------|--------|--------|--------|--------------------|-------|--|--------|------|--------|
|         |        |        |        |                    |       | 18-016-ОФ  |        |      |        |
|         |        |        |        |                    |       | Коперный паспорт объекта капитального строительства<br>по ул. Петропавловской, 13А в Ленинском районе города Перми |        |      |        |
| Изм.    | Кол.уч | Лист   | Недоп. | Подпись            | Дата  | Многоквартирный дом  | Стадия | Лист | Листов |
| Разраб. |        | Попова |        | <i>[Signature]</i> | 03.21 |  | П      | 4    |        |
|         |        |        |        |                    |       | Фасад в осях 1-9   |        |      |        |



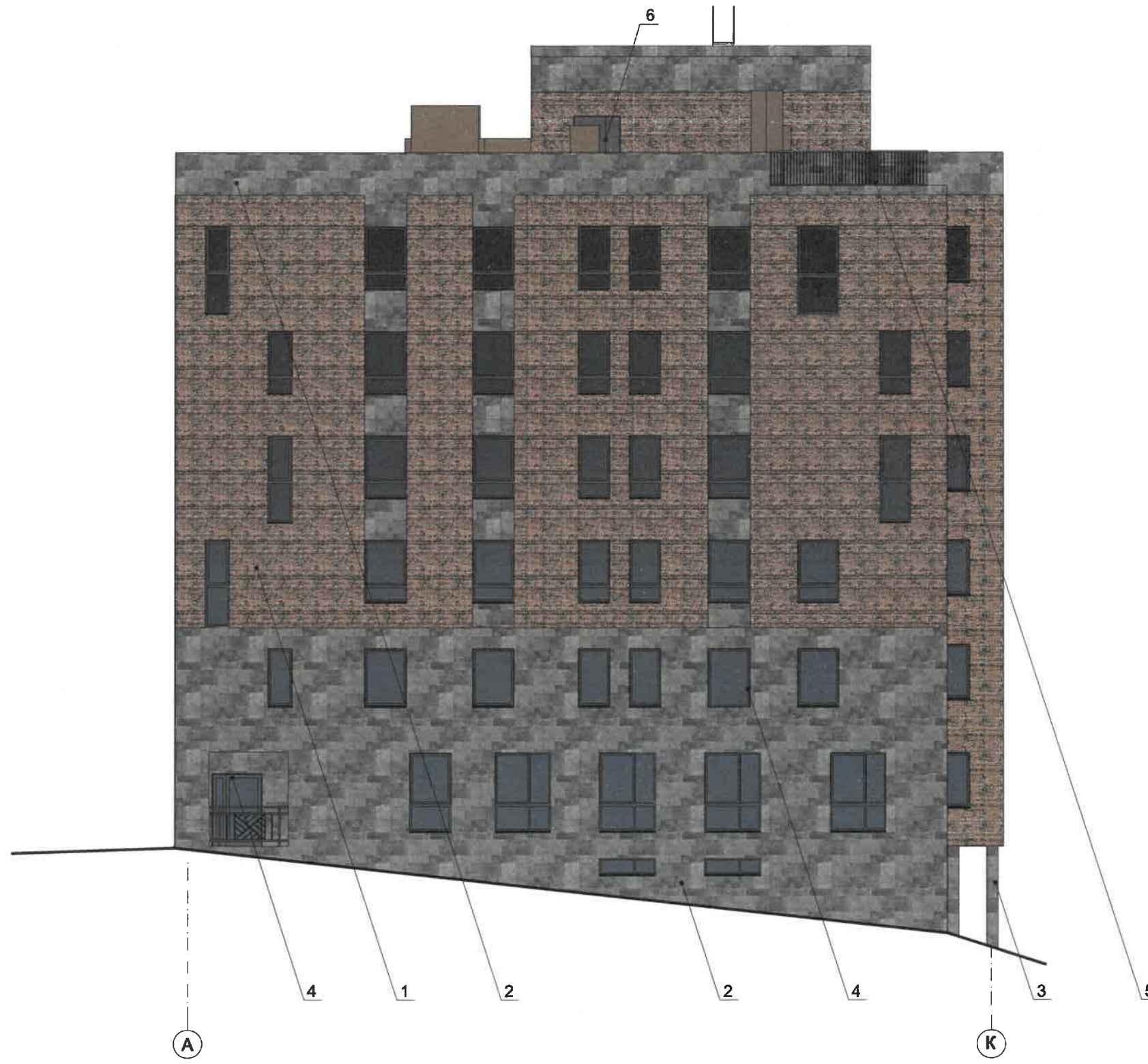
СОГЛАСОВАНО  
 зам. заместителя начальника ДГА  
 г. Пермь - главный архитектор  
 Д.Ю. Папшин  
 2021 г.

**Условные обозначения**



- выноска и номер позиции согласно Ведомости отделки фасадов на листе 1



|         |        |        |        |         |       |  |        |      |        |
|---------|--------|--------|--------|---------|-------|--|--------|------|--------|
|         |        |        |        |         |       | 18-016-ОФ  |        |      |        |
|         |        |        |        |         |       | Колерный паспорт объекта капитального строительства<br>по ул. Петропавловской, 13А в Ленинском районе города Перми |        |      |        |
| Изм.    | Коп.уч | Лист   | Недок. | Подпись | Дата  | Многоквартирный дом  | Стадия | Лист | Листов |
| Разраб. |        | Попова |        |         | 03.21 |  | п      | 5    |        |
|         |        |        |        |         |       | Фасад в осях 9-1   |        |      |        |

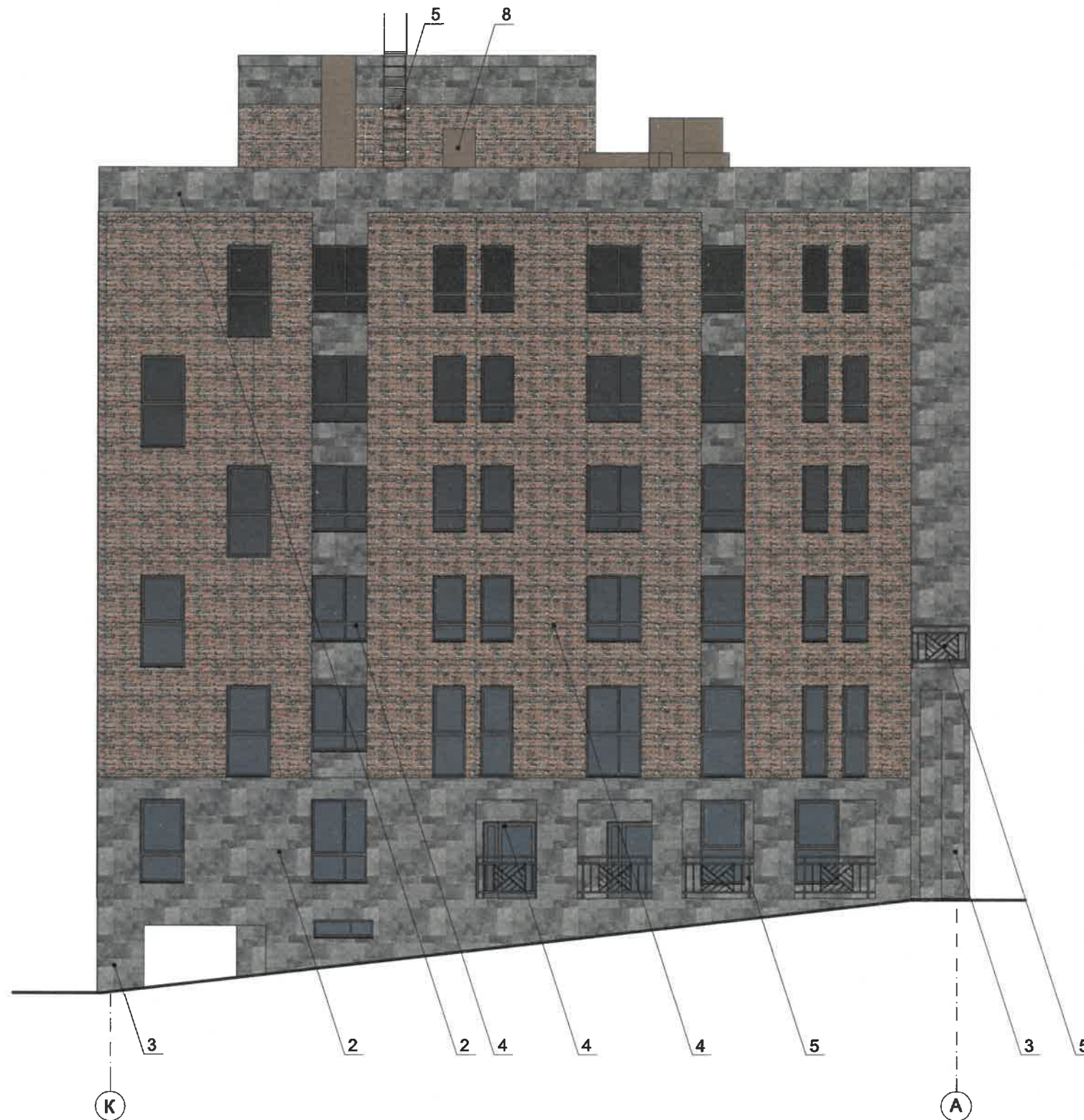


2.0/ СОГЛАСОВАНО  
 18 за подписью начальника ДГА  
 г. Перми главного архитектора  
 А.Ю. Лапшин  
 "16" 03 2021г. Карасев

**Условные обозначения**

 - выноска и номер позиции согласно Ведомости отделки фасадов на листе 1

|         |        |        |        |   |       |  |   |      |        |
|---------|--------|--------|--------|---|-------|--|---|------|--------|
|         |        |        |        |   |       | 18-016-ОФ  |   |      |        |
|         |        |        |        |   |       | Коперный паспорт объекта капитального строительства<br>по ул. Петропавловской, 13А в Ленинском районе города Перми |   |      |        |
| Изм.    | Кол.уч | Лист   | № док. | Подпись   | Дата  | Многоквартирный дом  | Стадия  | Лист | Листов |
| Разраб. |        | Попова |        |  | 03.21 |  | П   | 6    |        |
| Н.контр |        |        |        |   |       | Фасад в осях А-К   |  |      |        |



20/ СОГЛАСОВАНО  
 1й заместитель начальника ДГА  
 г. Пермь главный архитектор  
 И.Ю. Лазин  
 16.03.2021  
 Корасев А.

**Условные обозначения**



- выноска и номер позиции согласно Ведомости отделки фасадов на листе 1

|         |        |        |        |                    |       |  |                  |      |        |
|---------|--------|--------|--------|--------------------|-------|--|------------------|------|--------|
|         |        |        |        |                    |       | 18-016-ОФ  |                  |      |        |
|         |        |        |        |                    |       | Колерный паспорт объекта капитального строительства<br>по ул. Петропавловской, 13А в Ленинском районе города Перми |                  |      |        |
| Изм.    | Кол.уч | Лист   | Недок. | Подпись            | Дата  | Многоквартирный дом  | Стадия           | Лист | Листов |
| Разраб. |        | Попова |        | <i>[Signature]</i> | 03.21 |  | п                | 7    |        |
|         |        |        |        |                    |       | Фасад в осях К-А   | <b>ПРИОРИТЕТ</b> |      |        |





**Индивидуальный указатель с наименованием улицы**



**Условные обозначения**

- место допустимого размещения средств размещения информации, рекламных конструкций
- выноска и номер позиции согласно Ведомости средств размещения информации, рекламных конструкций

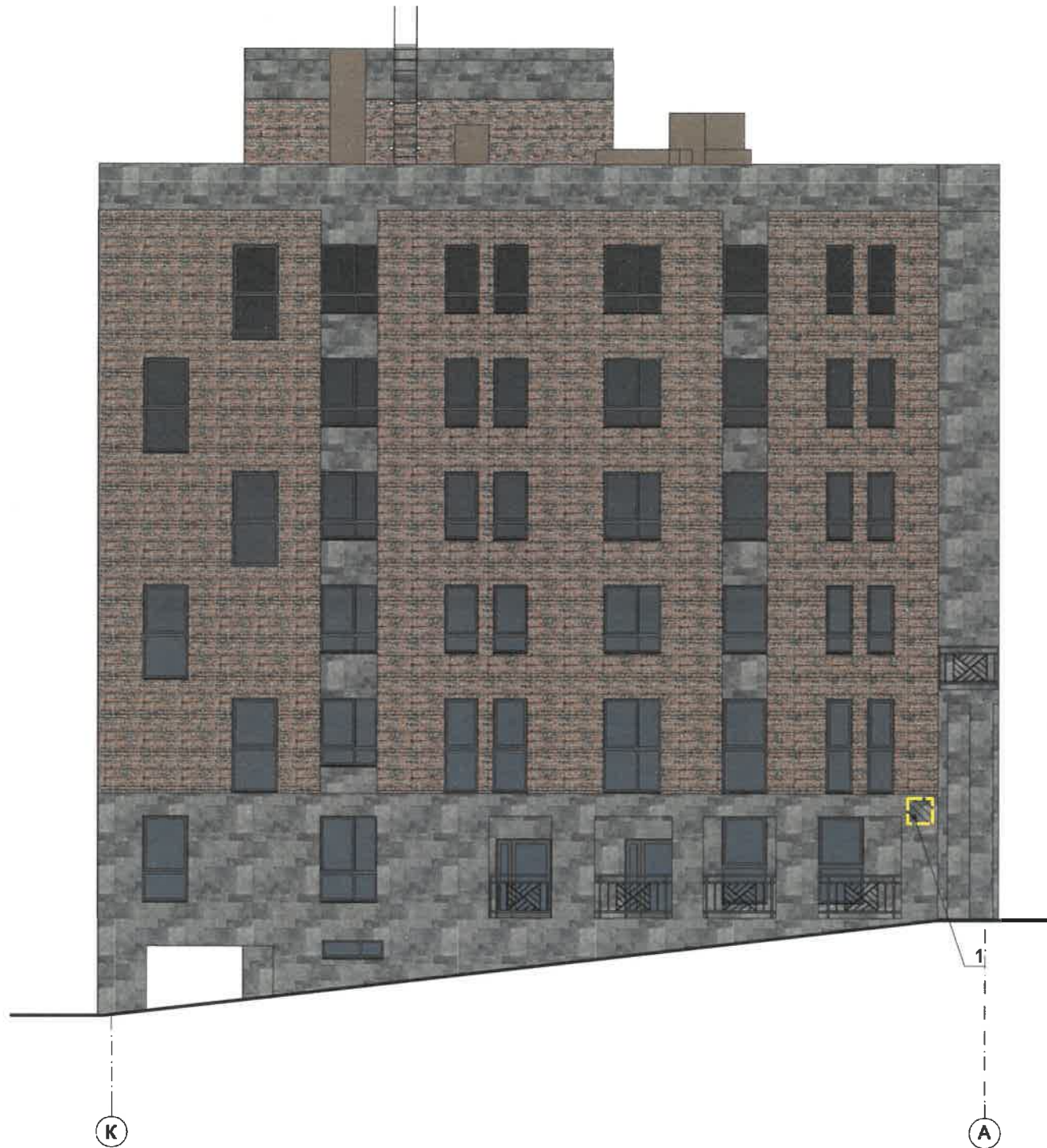
**Ведомость средств размещения информации, рекламных конструкций**

| № | Тип объекта, материал, способ крепления  | Цвет   | Наличие подсветки    |
|---|--|--|----------------------|
| 1 | Индивидуальный указатель с наименованием улицы и номером дома. Оргстекло, металл, пластик                                  | Оргстекло прозрачное 10 мм + алюминий с эффектом «под нержавеющейку» | -                    |
| 2 | Объемные буквы и/или логотип без подложки на металлических направляющих в цвет фасада. Оргстекло, металл, пластик          | Фирменные цвета  | Внутренняя подсветка |
| 3 | Информационная табличка - режимник. Оргстекло, металл, пластик, пленка ПВХ.  | Фирменные цвета  | -                    |
| 4 | Информация на остеклении в виде выклейки * или в виде сплошной вывески в витрине**. Пленка ПВХ, оргстекло, металл, пластик | Фирменные цвета  | Внутренняя подсветка |
| 5 | Короб (по габаритам дверного проема). Оргстекло, пластик   | Фон-черный<br>Информация 50% от фона                                 | Внутренняя подсветка |

Утверждено архитектурой и городским дизайном  
ДГА администрации г.Перми  
**СООТВЕТСТВУЕТ АРХИТЕКТУРНОМУ  
ОБЛИКУ ГОРОДА ПЕРМИ**  
«16» 03.2021  
Коробов С.А. Подпись:

\* Непосредственно на остеклении витрины допустимо несплошное написание информации, состоящей из графической и (или) текстовой частей, занимающей не более 30 % площади одного членения поля остекления (пункт 3.13. Стандартных требований).  
\*\* Сплошные вывески в витринах и на остеклении оконных, дверных полотен не должны превышать по высоте половину высоты витрины и остекления оконных, дверных полотен, а по ширине - половину ширины витрины и остекления оконных, дверных полотен и должны отступать от остекления не менее чем на 0,15 м (пункт 3.14. Стандартных требований).

|         |        |        |        |         |       |  |        |      |        |
|---------|--------|--------|--------|---------|-------|--|--------|------|--------|
|         |        |        |        |         |       | 18-016-ОФ  |        |      |        |
|         |        |        |        |         |       | Коперный паспорт объекта капитального строительства<br>по ул. Петропавловской, 13А в Ленинском районе города Перми |        |      |        |
| Изм.    | Кол.уч | Лист   | Недок. | Подпись | Дата  | Многоквартирный дом  | Стадия | Лист | Листов |
| Разраб. |        | Попова |        |         | 03.21 |  | п      | 8    |        |
|         |        |        |        |         |       | Размещение средств размещения информации,<br>рекламных конструкций   |        |      |        |



**Условия размещения средств размещения информации, рекламных конструкций.**

Единая горизонтальная ось - это условная прямая линия, относительно которой располагаются информационные конструкции. Месторасположение оси на фасаде определяется как половина расстояния между верхним и нижним архитектурным элементом (окна, наличники, карниз, фриз и др.), выделяющимся (западающим, выступающим) из плоскости стены;

Размещение вывесок и рекламных конструкций должно осуществляться в границах мест допустимого размещения объектов, установленных данным колерным паспортом, так как здание расположено в границах территории объекта культурного наследия - достопримечательного места "Губернский центр";

Габариты одиночных табличек (400x600), их уровень установки должен быть одинаковым у каждой входной группы; Узлы крепления конструкций к фасаду разрабатываются отдельным рабочим проектом.

В случае возникновения спорных ситуаций с другими организациями в отношении мест размещения нестандартных вывесок, расположенных не в границах занимаемого помещения, регулирование конфликта и окончательное решение по размещению вывесок той или иной претендующей организации в соответствии с положениями Жилищного кодекса Российской Федерации должно приниматься на собрании собственников помещений в многоквартирном доме.

Размещение вывесок, перекрывающих оконные проемы, а также расположенных на балконах зданий и сооружений должно быть согласовано с собственниками помещений, к которым относится балкон и данный оконный проем.

**Индивидуальный указатель с наименованием улицы**



Управление архитектуры и городского дизайна  
ДГА администрации г.Перми  
СООТВЕТСТВУЕТ АРХИТЕКТУРНОМУ  
ОБЛИКУ ГОРОДА ПЕРМИ  
«16» 03/2021  
Карасев С.А. Подпись


**Условные обозначения**

- место допустимого размещения средств размещения информации, рекламных конструкций
- выноска и номер позиции согласно Ведомости средств размещения информации, рекламных конструкций

**Ведомость средств размещения информации, рекламных конструкций**



| № | Тип объекта, материал, способ крепления  | Цвет   | Наличие подсветки |
|---|--|--|-------------------|
| 1 | Индивидуальный указатель с наименованием улицы и номером дома.<br>Оргстекло, металл, пластик | Оргстекло прозрачное 10 мм + алюминий с эффектом «под нержавеющейку» | -                 |

|         |        |        |        |         |       |   |        |      |        |
|---------|--------|--------|--------|---------|-------|---|--------|------|--------|
|         |        |        |        |         |       | 18-016-ОФ   |        |      |        |
|         |        |        |        |         |       | Колерный паспорт объекта капитального строительства по ул. Петропавловской, 13А в Ленинском районе города Перми |        |      |        |
| Изм.    | Коп.уч | Лист   | Недок. | Подпись | Дата  | Многоквартирный дом   | Стадия | Лист | Листов |
| Разраб. |        | Попова |        |         | 03.21 |   | П      | 9    |        |
|         |        |        |        |         |       | Размещение средств размещения информации, рекламных конструкций   |        |      |        |

|  |                           |    |     |   |
|--|---------------------------|----|-----|---|
| Позиция согласно ведомости отделки фасадов | Координаты цвета RAL 9004 | C: | 100 |  |
|  |                           | M: | 90  |   |
|  |                           | Y: | 100 |   |
|  |                           | K: | 80  |   |
|  |                           | R: | 46  |   |
|  |                           | G: | 48  |   |
|  |                           | B: | 50  |   |
| 4; 5; 6; 7                                 |                           |    |     |   |

210  
 СОГЛАСОВАНО  
 14 заместитель начальника ДГА  
 г. Пермь главный архитектор  
 Д.Ю. Папшин  
 "16" 2021 г.

<https://rgb.to/ral/>

|         |        |        |        |   |       |   |                 |   |        |
|---------|--------|--------|--------|---|-------|---|-----------------|---|--------|
|         |        |        |        |   |       | 18-016-ОФ   |                 |   |        |
|         |        |        |        |   |       | Колерный паспорт объекта капитального строительства по ул. Петропавловской, 13А в Ленинском районе города Перми |                 |   |        |
| Изм.    | Кол.уч | Лист   | Недок. | Подпись   | Дата  |   | Стадия          | Лист  | Листов |
| Разраб. |        | Попова |        |  | 03.21 | Многоквартирный дом   | п               | 10  |        |
|         |        |        |        |   |       |   | Эталоны колеров |  |        |