

**Корелина В.В**

№059-22-01-26-1118 от 17.03.2021  
Номер и дата входящего заявления о согласовании колерного паспорта (заполняется ДГА)

ООО «Квинто»

**ПАСПОРТ ВНЕШНЕГО ОБЛИКА ОБЪЕКТА КАПИТАЛЬНОГО СТРОИТЕЛЬСТВА  
(КОЛЕРНЫЙ ПАСПОРТ)**

**АДРЕС ОБЪЕКТА:** г. Пермь, административный район Ленинский  
улица Пермская, здание (строение) № 63

шифр: 63-2021-П-КП

ПЕРМЬ, 2021 г.

**Ведомость чертежей**

ЛИСТ	НАИМЕНОВАНИЕ	ПРИМЕЧАНИЯ
1	Общие данные (начало)	
2	Общие данные (продолжение)	
3	Существующее состояние фасадов	
4	Главный фасад в осях 1-6	
5	Боковой фасад в осях Г - А	
6	Дворовой фасад в осях 3-1, Боковой фасад в осях А-Б	
7	Боковой фасад в осях А-Г	
8	Дворовой фасад в осях 6-4, Боковой фасад в осях Б-А	
9,10	Размещение средств размещения информации, рекламных конструкций	
11	Архитектурно-художественная подсветка	
12	Эталоны колеров	

**Ведомость отделки фасадов**

ПОЗ.	ЭЛЕМЕНТ ФАСАДА	ЭТАЛОН ЦВЕТА	ОБОЗНАЧ.	ВИД ОТДЕЛКИ	ПРИМ.
1	Цоколь		—	Природный или искусственный камень	
2	Основное поле стен, тип 1		RAL 1014	Штукатурка с окраской атмосферостойкой краской	dulux 40YY 60/103
3	Основное поле стен, тип 2		RAL 1011	Штукатурка с окраской атмосферостойкой краской	
4	Основное поле стен, тип 3		RAL 6011	Штукатурка с окраской атмосферостойкой краской	
5	Основное поле стен, тип 4		RAL 9010	Штукатурка с окраской атмосферостойкой краской	
6	Переплеты витражей, окон, лоджий		RAL 9010	Алюминиевый профиль Металлопластик	
7	Ступени		—	Природный или искусственный камень	
8	Двери		RAL 9010 RAL 9006	Алюминиевый профиль Металлопластик	
9	Металлические элементы фасада, лестницы, отливы		RAL 9006 RAL 9010	Покраска атмосферостойкой краской	
10	Кровля, козырьки		—	Оцинкованная сталь с покрытием Закаленное стекло	
11	Козырек, архитектурный декор фасада		RAL 9010	Штукатурка с окраской атмосферостойкой краской	
12	Декоративные вставки на остеклении витражей, лоджий		RAL 9003	Пластик, пленки	

ПОЗ.	ЭЛЕМЕНТ ФАСАДА	ЭТАЛОН ЦВЕТА	ОБОЗНАЧ.	ВИД ОТДЕЛКИ	ПРИМ.
13	Водосточные трубы		RAL 9006	Покраска атмосферостойкой краской	
14	Декоративное ограждение		RAL 9004	Покраска атмосферостойкой краской	
15	Тонированное стекло		—	Тонированное стекло	

**Пояснительная записка**

Объект капитального строительства: 7-этажный многоквартирный жилой дом, построенный по индивидуальному проекту, расположен по адресу: г. Пермь, Ленинский район, ул. Пермская, д. 63.

Год строительства: 2003 год;

Отделка фасада: штукатурка по кирпичу;

Кровля: скатная;

Ранее разработанные колерные паспорта: № СЭД-22-01-05-12 от 02.04.2013, колерный паспорт здания по адресу: ул.Пермская,63 в Ленинском районе г.Перми.

Нахождение в границах зон объектов культурного наследия: объект культурного наследия достопримечательное место "Губернский центр" (Приказ Государственной инспекции по охране объектов культурного наследия СЭД-55-001-06-272 от 27.08.2019).

Настоящим колерным паспортом устанавливаются требования к цветовому решению элементов фасадов, размещения индивидуального указателя с наименованием улицы и номером дома, размещения мест возможного размещения средств информации, архитектурной подсветки.

Настоящий колерный паспорт разработан в соответствии с требованиями Постановления администрации г.Перми от 22 февраля 2017 г. № 130 «Об утверждении формы и Порядка согласования паспорта внешнего облика объекта капитального строительства (колерного паспорта)».

В соответствии с Градостроительным кодексом Российской Федерации, решением Пермской городской Думы от 15.12.2020 № 277 «Об утверждении Правил благоустройства территории города Перми» и постановлением администрации города Перми от 22.02.2017 № 130 «Об утверждении формы и Порядка согласования паспорта внешнего облика объекта капитального строительства (колерного паспорта)» проекты колерных паспортов либо проекты изменений в колерные паспорта не являются разрешительной документацией на строительство, реконструкцию объекта капитального строительства; не являются правовым основанием на устройство пристроек, навесов, козырьков;

Предметом согласования данного колерного паспорта являются: принятые цветовые решения элементов фасада, применяемые материалы существующего объекта недвижимости, а также определение возможных типов размещения средств размещения информации на нем. Средства размещения информации, рекламные конструкции, не соответствующие типу и местам их возможного размещения, подлежат демонтажу.

СОГЛАСОВАНО  
 1й заместитель начальника ДГА  
 г. Перми - главный архитектор  
 Д.Ю. Лапшин  
 03.2021

						шифр: 63-2021-П-КП			
						Колерный паспорт объекта капитального строительства по ул. Пермская, 63 в Ленинском районе города Перми			
Изм.	Кол.уч	Лист	Недок.	Подпись	Дата				
Выполнил	Корелина В.В.				03.21	Многоквартирный жилой дом	Стадия	Лист	Листов
							П	1	12
						Общие данные (начало)	Корелина В.В.		

**Инструкция о порядке производства работ, связанных с окраской фасадов и всех наружных частей зданий, строений, сооружений, расположенных на территории города Перми**

1. Окраска (отделка) фасадов и всех наружных частей зданий, строений, сооружений, расположенных на территории города Перми, может производиться лишь на основании паспорта внешнего облика объекта капитального строительства (колерного паспорта), согласованного департаментом градостроительства и архитектуры администрации г. Перми (далее - ДГА).
2. До начала процесса окраски (отделки) здания или какого-либо сооружения должны быть произведены работы по капитальному ремонту всех без исключения наружных частей его, подлежащих окраске.
3. До начала ремонта зданий, имеющих газосветовую рекламу, сообщить рекламораспространителю о предстоящих работах на фасаде здания с целью сохранения вывесок либо их демонтажу.
4. Полуразрушенные и разрушенные архитектурные художественно-скульптурные детали здания, карнизы, колонны, пилястры, капители, фризы, тяги, лепные украшения, барельефы, мозаика, художественная роспись подлежат обязательному восстановлению в своем первоначальном виде. Категорически запрещается производить окраску здания без предварительного восстановления указанных деталей.
5. Металлические поверхности отдельных частей здания, чугунные решетки, перила балконов и лестниц, кронштейны, дверные и оконные приборы, архитектурно-художественные детали перед окраской очищаются от грязи, ржавчины, старой краски и покрываются вновь лишь масляной краской.
6. В соответствии с выданными образцами цвета (колерами) на окраску (отделку) здания организация, производящая ремонт здания, составляет пробные образцы цвета, которые наносятся на видное место стены.
7. Проверку и согласование пробного образца цвета (колера), а также готовности поверхности стены и отдельных наружных частей здания к окраске производит уполномоченный представитель ДГА г. Перми. Без указанной проверки и согласования производить окраску (отделку) фасада категорически запрещается.
8. Домоуправления, организации и учреждения, производящие окраску (отделку) и связанный с нею ремонт здания, несут полную ответственность за точное выполнение настоящей инструкции и привлекаются к ответственности за её нарушение.
9. Цветовая гамма средств размещения информации должна гармонировать с основным колористическим решением фасадов здания.
10. По всем вопросам, связанным с производством работ, необходимо обращаться в ДГА по адресу: г. Пермь, ул.Сибирская,15, каб. 315, тел. 212-76-98).

**Ситуационный план**







© 2ГИС. Городской информационный сервис. [www.2gis.ru](http://www.2gis.ru)

**Ведомость ссылочных и прилагаемых документов**

ОБОЗНАЧЕНИЕ	НАИМЕНОВАНИЕ	ПРИМЕЧАНИЕ
<b>Ссылочные документы</b>		
Постановление администрации г. Перми от 22.02.2017 № 130	«Об утверждении формы и Порядка согласования паспорта внешнего облика объекта капитального строительства (колерного паспорта)»	
Решение Пермской городской Думы от 15.12.2020 № 277	«Об утверждении Правил благоустройства территории города Перми»	
Приказ Государственной инспекции по охране объектов культурного наследия СЭД-55-001-06-272 от 27.08.2019	«О включении выявленного объекта культурного наследия - достопримечательного места "Губернский центр" в Единый государственный реестр объектов культурного наследия (памятников истории и культуры) народов Российской Федерации»	
СЭД-22-01-05-12 от 02.04.2013	Колерный паспорт здания по адресу: ул.Пермская,63 в Ленинском районе г.Перми. Шифр: 077-10-2013-ОФ	Согласован 11.2014

**Условные обозначения**

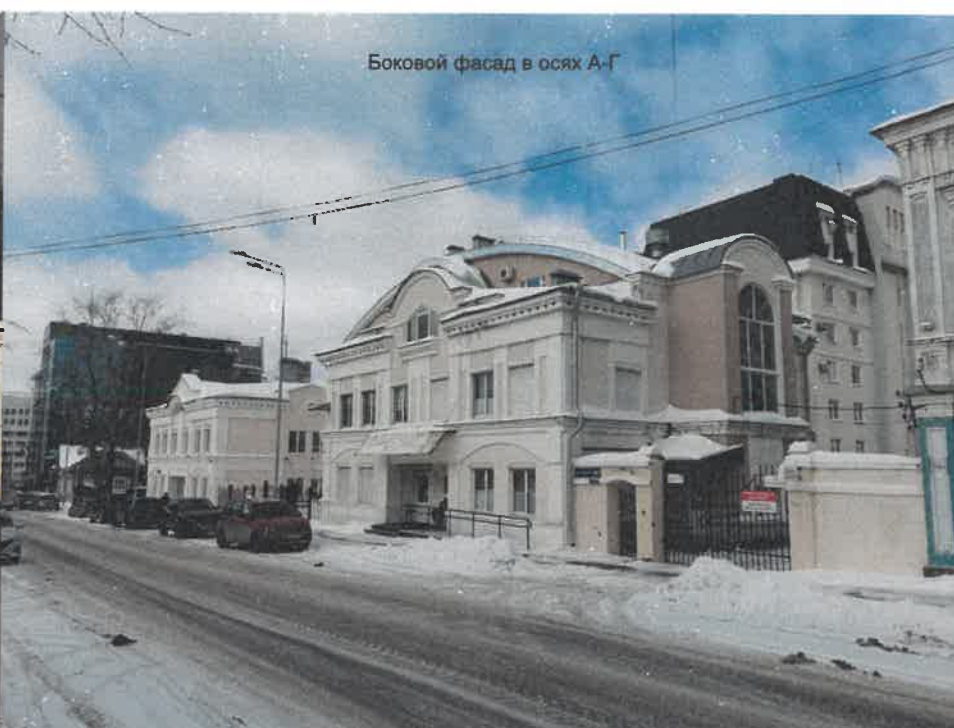
-  - Многоквартирный жилой дом по ул. Пермская, 63
-  - условная координационная ось
-  - фасады с местами размещения средств размещения информации, рекламных конструкций

						шифр: 63-2021-П-КП			
						Колерный паспорт объекта капитального строительства по ул. Пермская, 63 в Ленинском районе города Перми			
Изм.	Кол.уч	Лист	Недок.	Подпись	Дата	Многоквартирный жилой дом	Стадия	Лист	Листов
					03.21			П	2
						Общие данные (продолжение)	Корелина В.В.		





Главный фасад в осях 1 - 6



Боковой фасад в осях А-Г



Боковой фасад в осях Б-А



Боковой фасад в осях Г - А



Боковой фасад в осях Г - А



Боковой фасад в осях А-Г

Изм.	Кол.уч	Лист	Недок.	Подпись	Дата
Выполнил		Корелина В.В.		<i>[Signature]</i>	03.21

шифр: 63-2021-П-КП			
Колерный паспорт объекта капитального строительства по ул. Пермская, 63 в Ленинском районе города Перми			
Многоквартирный жилой дом	Стадия	Лист	Листов
	П	3	
Существующее состояние фасадов		Корелина В.В.	





СОГЛАСОВАНО  
 1<sup>й</sup> заместитель начальника ДГА  
 г. Перми - главный архитектор  
 Д.Ю. Лапшин  
 19.03.2021  
*Жафаров С.А.*

**Условные обозначения**

**4** - выноска и номер позиции согласно ведомости отделки фасадов на листе 1

**ПРИМЕЧАНИЕ:**

1. В случае, если наружные лестницы при дополнительно устроенных входах в общественные помещения здания выходят за границы предоставленного земельного участка и красные линии квартала, то устройство дополнительных или переустройство существующих входных групп требует получения разрешения в установленном порядке;
2. В случае устройства или переустройства (перепланировки, ремонта, реконструкции) помещений общественного назначения, их входных групп в обязательном порядке должны быть предусмотрены мероприятия по обеспечению доступности данных помещений для маломобильных групп населения, включая инвалидов, использующих кресла-коляски и собак-проводников (далее-МГН) в соответствии с требованиями СП 59.13330.2016 Свод правил. Доступность зданий и сооружений для маломобильных групп населения. Данный свод правил касается функционально-планировочных элементов зданий и сооружений, их участков или отдельных помещений, доступных для МГН (входные узлы, коммуникации, пути эвакуации, помещения и зоны обслуживания, а также их информационное и инженерное обустройство). В частности, лестницы при входах в общественные помещения должны дублироваться пандусами с уклоном не более 1:20 (5%) или иными средствами подъема (подъемные платформы, лифты и т.д.). Согласно вышеуказанному Своду правил наружные лестницы и пандусы должны иметь поручни с учетом технических требований к опорным стационарным устройствам по ГОСТ Р 51261; размеры входной площадки при открывании дверей наружу должны быть не менее 1,4 x 2,0 или 1,5 x 1,85; размеры входной площадки с пандусом не менее 2,2 x 2,2 м.

						шифр: 63-2021-П-КП			
						Коперный паспорт объекта капитального строительства по ул. Пермская, 63 в Ленинском районе города Перми			
Изм.	Кол.уч	Лист	Недок.	Подпись	Дата	Многоквартирный жилой дом	Стадия	Лист	Листов
				<i>Корелина В.В.</i>	03.21		П	4	
						Главный фасад в осях 1 - 6	Корелина В.В.		



СОГЛАСОВАНО  
 1й заместитель начальника ДГА  
 г. Перми - главный архитектор  
 Д.Ю. Лапшин  
 "15" 03 2021  
*Лапшин*

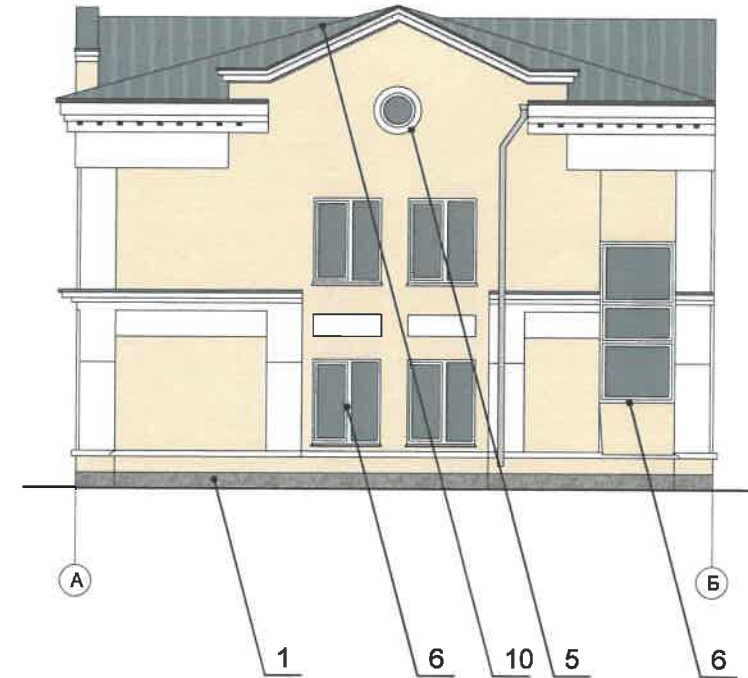
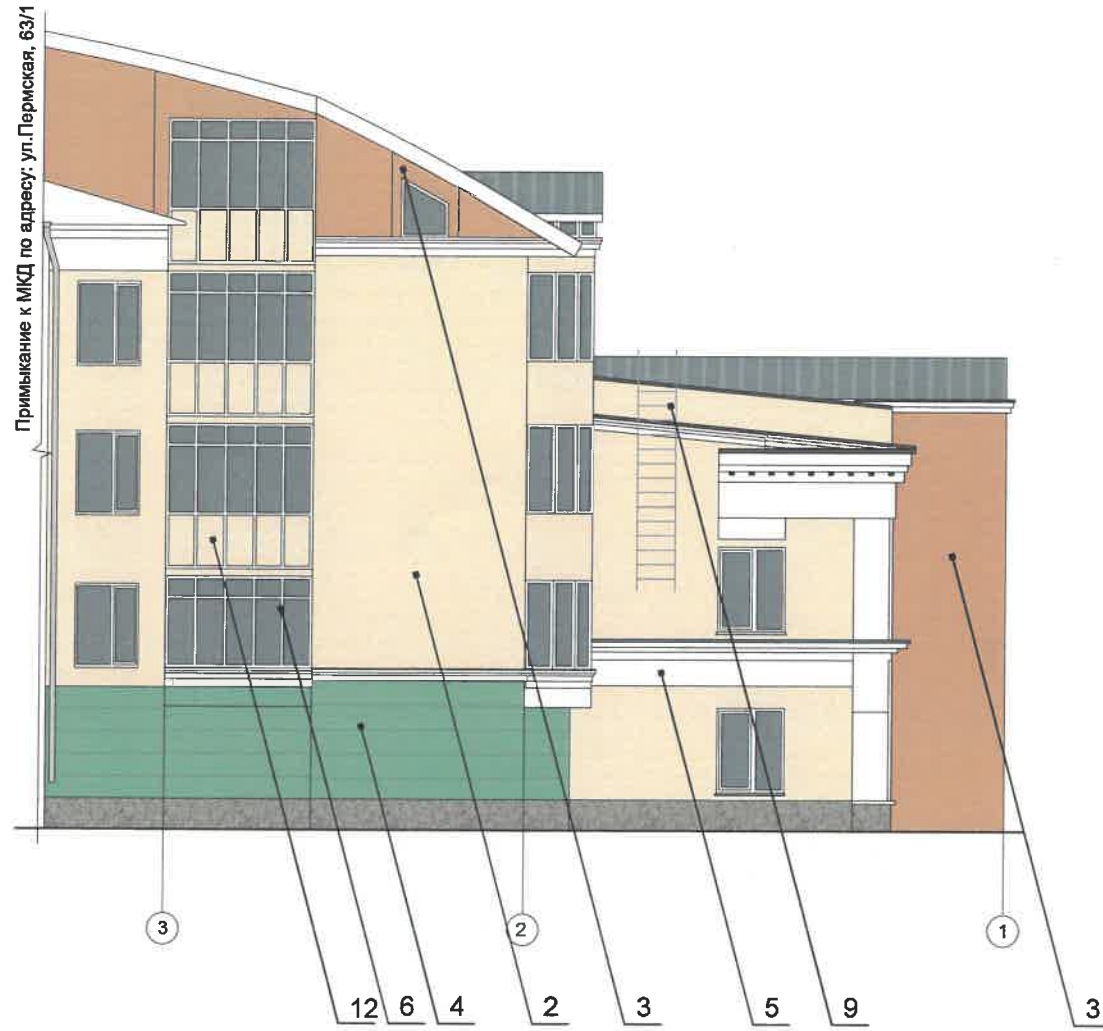
**Условные обозначения**

 - выноска и номер позиции согласно ведомости отделки фасадов на листе 1

Условия переустройства входных групп см. примечание л.4;

						шифр: 63-2021-П-КП			
						Коперный паспорт объекта капитального строительства по ул. Пермская, 63 в Ленинском районе города Перми			
Изм.	Кол.уч	Лист	Недок.	Подпись	Дата	Многоквартирный жилой дом	Стадия	Лист	Листов
Выполнил	Корелина В.В.			<i>Корелина</i>	03.21		П	5	
						Боковой фасад в осях Г - А	Корелина В.В.		





СОГЛАСОВАНО  
 1<sup>й</sup> заместитель начальника ДГА  
 г. Перми - главный архитектор  
 Д.Ю. Лапшин  
 03.21  
 Корасевская

Условные обозначения

4 - выноска и номер позиции согласно ведомости отделки фасадов на листе 1

Примечание:

1. Условия переустройства входных групп см. примечание л.4;

						шифр: 63-2021-П-КП			
						Коперный паспорт объекта капитального строительства по ул. Пермская, 63 в Ленинском районе города Перми			
Изм.	Кол.уч	Лист	№ док.	Подпись	Дата	Многоквартирный жилой дом	Стадия	Лист	Листов
Выполнил	Корелина В.В.			<i>[Signature]</i>	03.21		П	6	
						Дворовой фасад в осях 3-1 Боковой фасад в осях А-Б	Корелина В.В.		







СОГЛАСОВАНО  
 1<sup>й</sup> заместитель начальника ДГА  
 г. Перми - главный архитектор  
 Д.Ю. Лапшин  
 03.2021  
*Гарасев СВ*

Условные обозначения


 - выноска и номер позиции согласно ведомости отделки фасадов на листе 1

Примечание:  
 1. Условия переустройства входных групп см. примечание л.4;

						шифр: 63-2021-П-КП			
						Коперный паспорт объекта капитального строительства по ул. Пермская, 63 в Ленинском районе города Перми			
Изм.	Кол.уч	Лист	Недок.	Подпись	Дата	Многоквартирный жилой дом	Стадия	Лист	Листов
				<i>Корелина В.В.</i>	03.21		П	8	
						Боковой фасад в осях Б-А Дворовой фасад в осях 6-4	Корелина В.В.		

Управление архитектуры и городского дизайна  
ДГА администрации г.Перми  
СООТВЕТСТВУЕТ АРХИТЕКТУРНОМУ  
ОБЛИКУ ГОРОДА ПЕРМИ

«19.03.2021»  
Подпись: *Маргарита...*



**Условные обозначения**

- привязка объектов к элементам фасада, размеры максимальные размеры
- единая горизонтальная ось размещения средств размещения информации, рекламных конструкций
- место допустимого размещения средств размещения информации, рекламных конструкций
- выноска и номер позиции согласно Ведомости средств размещения информации, рекламных конструкций

**Ведомость средств размещения информации, рекламных конструкций**

№	тип объекта, материал, способы крепления	цвет(с указанием RAL)	наличие подсветки
1.	Объёмные буквы и/или логотипы*** без подложки на направляющих в цвет фасада. Оргстекло, металл, пластик	Фирменные цвета	Внешняя или внутренняя светодиодами
2.	Модульная табличка-конструкция визуальной коммуникации, располагаемая у входной группы здания, строения, сооружения, содержащая наименование организации(индивидуального предпринимателя)место нахождения(адрес) и режим работы	Фон - единый цвет информация - фирменные цвета (не более 50% от фона)	Не требуется
3.	Индивидуальный указатель с наименованием улиц Выполнен из оргстекла, металл, пластик	R-(0), G-(20), B-(120)	Без подсветки
4.	Объёмные буквы и/или логотипы без подложки на фоне витража. Высота букв - не более двух третей высоты витража. Оргстекло, металл, пластик	Фирменные цвета	Внешняя или внутренняя светодиодами
5.	Информационная табличка одиночная. Металл, пластик, самоклеящиеся пленки по стеклу	Фирменные цвета	Без подсветки
6.	Объёмные буквы и/или логотипы на подложке черного цвета. Высота букв - не более двух третей высоты подложки. Оргстекло, металл, пластик	Фирменные цвета	Внешняя или внутренняя светодиодами
7.	Вывеска в виде выклейки*, сплошная вывеска**, в витраже, окне		

**ПРИМЕЧАНИЕ:**

1. Единая горизонтальная ось - это условная прямая линия, относительно которой располагаются информационные конструкции. Месторасположение оси на фасаде определяется как половина расстояния между верхним и нижним архитектурным элементом (окна, наличники, карниз, фриз и др.), выделяющимся (западающим, выступающим) из плоскости стены;
  2. Размещение вывесок и рекламных конструкций должно осуществляться в границах мест допустимого размещения объектов, установленных данным колерным паспортом, так как здание расположено в границах территории объекта культурного наследия - достопримечательного места "Губернский центр";
  3. Габариты одиночных табличек (400x600), их уровень установки должен быть одинаковым у каждой входной группы;
  4. Узлы крепления конструкций к фасаду разрабатываются отдельным рабочим проектом.
  5. Размещение вывесок, перекрывающих оконные проемы, а также размещение вывесок на балконах и лоджиях зданий, должно быть согласовано с собственниками помещений, к которым относятся указанные оконные проемы, балконы и лоджии.
- \* Непосредственно на остеклении витрины допустимо несплошное написание информации, состоящей из графической и (или) текстовой частей, занимающей не более 30 % площади одного членения поля остекления (пункт 3.13. Стандартных требований).  
\*\* Сплошные вывески в витринах и на остеклении оконных, дверных полотен не должны превышать по высоте половину высоты витрины и остекления оконных, дверных полотен, а по ширине - половину ширины витрины и остекления оконных, дверных полотен и должны отступать от остекления не менее чем на 0,15 м (пункт 3.14. Стандартных требований).  
\*\*\* Логотип может быть больше на 20% чем текстовая часть вывески.

шифр: 63-2021-П-КП					
Колерный паспорт объекта капитального строительства по ул. Пермская, 63 в Ленинском районе города Перми					
Изм.	Кол.уч	Лист	№док.	Подпись	Дата
	Выполнил	Корелина В.В.		<i>Корелина В.В.</i>	03.21
Многоквартирный жилой дом				Стадия	Лист
				П	9
Размещение средств размещения информации, рекламных конструкций				Корелина В.В.	





Управление архитектуры и городского дизайна  
ДГА администрации г.Перми  
**СООТВЕТСТВУЕТ АРХИТЕКТУРНОМУ  
ОБЛИКУ ГОРОДА ПЕРМИ**  
«19.03.2021»  
Подпись: *Дарасева*

**Схема компоновки объемных букв и/или логотипов, знаков относительно оси размещения средств размещения информации**

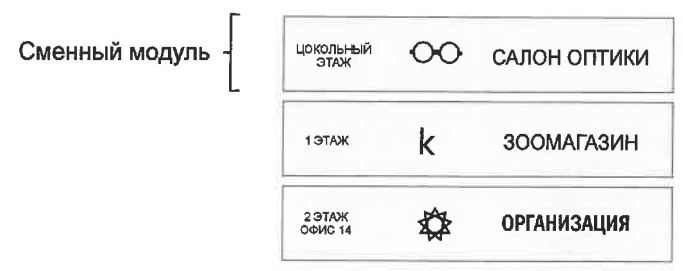


**Условные обозначения**

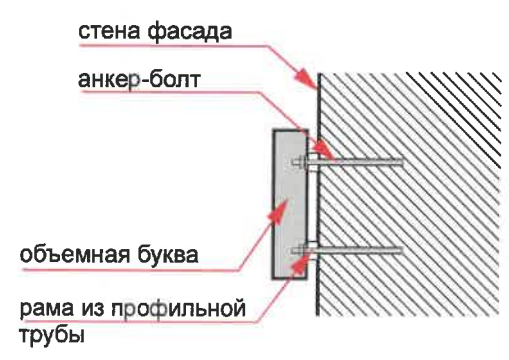
- 1/2 - привязка объектов к элементам фасада, размеры максимальные размеры
- единая горизонтальная ось размещения средств размещения информации, рекламных конструкций
- место допустимого размещения средств размещения информации, рекламных конструкций
- 2 - выноска и номер позиции согласно Ведомости средств размещения информации, рекламных конструкций

**Примечание:**  
Ведомость средств размещения информации, рекламных конструкций, примечание с условиями размещения средств размещения информации, рекламных конструкций см. лист 9.

**Пример группировки табличек-режимников поз.2**




**Узел крепления**



						<b>шифр: 63-2021-П-КП</b>			
						Колерный паспорт объекта капитального строительства по ул. Пермская, 63 в Ленинском районе города Перми			
Изм.	Кол.уч	Лист	Недок.	Подпись	Дата	Многоквартирный жилой дом	Стадия	Лист	Листов
Выполнил	Корелина В.В.		<i>Корелина</i>	03.21	П		10		
						Размещение средств размещения информации, рекламных конструкций	Корелина В.В.		





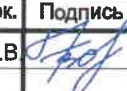
 СОГЛАСОВАНО  
 № заместителя начальника ДГА  
 г. Перми - главный архитектор  
 Д.Ю. Лапшин  
 03.20.21  
 Е.А.Свет

**Пояснительная записка**


Дизайн-проект освещения данного здания основывается на создании единого светового облика. Первая, самая очевидная задача - эстетическая, создания привлекательного облика одной из центральных улиц города Перми в ночное время. С помощью подсветки фасада здания приобретают индивидуальность, в темное время суток подсветка делает акцент на архитектурных особенностях. Вторая задача - создание безопасного пространства. Подсветка несет опознавательную, ориентирующую и охранную функции. Архитектурная подсветка помогает ориентации людей - входная группа выделяется, акцентная локальная подсветка фасада с возможностью в будние дни спокойного ровного освещения, в праздничные дни более динамичное, яркое освещение.


**Оборудование**

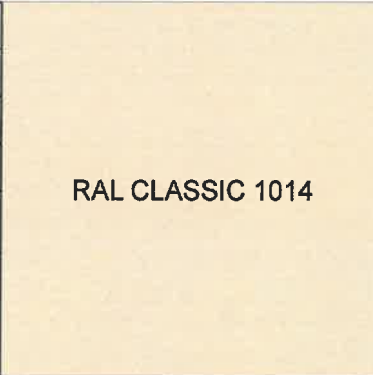
Основной задачей проекта при выборе оборудования явилось совмещение низковольтной системы (архитектурная нижняя подсветка) и системы светодиодного освещения, работающих на напряжении 220В.


						шифр: 63-2021-П-КП			
						Колерный паспорт объекта капитального строительства по ул. Пермская, 63 в Ленинском районе города Перми			
Изм.	Кол.уч	Лист	Надок.	Подпись	Дата	Многоквартирный жилой дом	Стадия	Лист	Листов
Выполнил	Корелина В.В.				03.21		П	11	
						Архитектурно-художественная подсветка	Корелина В.В.		





Позиция согласно ведомости отделки фасадов	Природный или искусственный камень		
1			

Позиция согласно ведомости отделки фасадов	Координаты цвета в RAL	C:	70	
		M:	30	
		Y:	70	
		K:	5	
		R:	102	
		G:	130	
4		B:	91	

Позиция согласно ведомости отделки фасадов	Координаты цвета в RAL	C:	0	
		M:	10	
		Y:	40	
		K:	10	
		R:	222	
		G:	208	
		2,12		

Позиция согласно ведомости отделки фасадов	Координаты цвета в RAL	C:	0	
		M:	0	
		Y:	5	
		K:	0	
		R:	247	
		G:	249	
		5,6,8,9,11		

Позиция согласно ведомости отделки фасадов	Координаты цвета в RAL	C:	30	
		M:	40	
		Y:	70	
		K:	0	
		R:	175	
		G:	138	
		3		

Позиция согласно ведомости отделки фасадов	Координаты цвета в RAL	C:	0	
		M:	0	
		Y:	0	
		K:	40	
		R:	165	
		G:	168	
		8,9,13		

У.о.ф. **СОГЛАСОВАНО**  
 № заместитель начальника ДГА  
 г. Перми - главный архитектор  
 Д.Ю. Лапшин  
 03.03.2021  
*Карасева*

						шифр: 63-2021-П-КП			
						Коперный паспорт объекта капитального строительства по ул. Пермская, 63 в Ленинском районе города Перми			
Изм.	Кол.уч	Лист	Недок.	Подпись	Дата	Многоквартирный жилой дом	Стадия	Лист	Листов
				<i>Корелина В.В.</i>	03.21		П	12	
						Эталоны колеров	Корелина В.В.		