

ООО «ПАНГЕЯ»

№ 059-22-01-26-1110 от 17.03.2021  
Номер и дата входящего заявления о согласовании колерного паспорта (заполняется ДГА)

**ПАСПОРТ ВНЕШНЕГО ОБЛИКА ОБЪЕКТА КАПИТАЛЬНОГО СТРОИТЕЛЬСТВА  
(КОЛЕРНЫЙ ПАСПОРТ)**

**АДРЕС ОБЪЕКТА:** г. Пермь, административный район Свердловский  
проезд Серебрянский, здание (строение) № 16

шифр: С-Спр16-03/21-ОФ

ПЕРМЬ 2021 г.

**Ведомость чертежей**

ЛИСТ	НАИМЕНОВАНИЕ	ПРИМЕЧАНИЯ
1	Общие данные (начало)	
2	Общие данные (продолжение)	
3	Существующее состояние фасадов	
4	Главный фасад	
5	Дворовой фасад	
6	Боковой фасад	
7	Боковой фасад	
8-10	Размещение средств размещения информации, рекламных конструкций	
11	Эталоны колеров	

**Ведомость отделки фасадов**

ПОЗ.	ЭЛЕМЕНТ ФАСАДА	ЭТАЛОН ЦВЕТА	ОБОЗНАЧ.	ВИД ОТДЕЛКИ	ПРИМ.
1	Цоколь		RAL 7036	Окраска фасадными силикатными красками, керамогранитная плитка	
2	Основное поле стен		RAL 9002	Бетонная плитка	
3	Поле стен встроенного помещения		RAL 7038	Облицовка керамогранитной плиткой	
4	Переплеты витрин		RAL 9006	Алюминиевые со стеклопакетами	
5	Переплеты окон, балконов	белый	RAL 9010	ПВХ-профиль	
6	Дверные блоки, тип 1		RAL 9010	Алюминиевые со стеклопакетами	
7	Дверные блоки, тип 2		RAL 9006	Металлические с полимерным напылением	
8	Площадки крылец, ступени,		RAL 8016	Бетон	
9	Ограждения пандусов, лестниц		RAL 9006	Оцинкованная сталь с полимерным покрытием	
10	Металлические элементы, навес, стойки, козырьки балконов, входных групп, подъезда		RAL 9006	Металл с покраской атмосферостойкой краской	
11	Кровля здания	—		Рулонная	
12	Водосточная система		RAL 9006	Металл с покраской атмосферостойкой краской	
13	Фриз		RAL 6037	Композитная панель	
14	Ограждения балконов		RAL 9003	Композитный материал,	

**Пояснительная записка**

**Объект капитального строительства** - 14-этажный многоквартирный жилой дом с встроенно-пристроенными помещениями нежилого назначения по адресу: г.Пермь, Свердловский район, пр.Серебрянский, 16.  
**Год постройки и ввода в эксплуатацию:** 1992 г.

**Ранее колерные паспорта:** нет.

**Нахождение в границах зон объектов культурного наследия:** нет.

Несущие стены: кирпичные.

Крыша: Плоская с внутренним водостоком.

Фасад МКД: - бетонная плитка.

**Настоящим колерным паспортом:**

- Определяются типы отделки и цветовое решение фасадов и входных групп;

- уточняются типы и места размещения средств размещения информации, рекламных конструкций.

Раздел «Архитектурная подсветка» не разрабатывается. Здание расположено внутри квартала, подсветка осуществляется за счет свечения витрин и вывески.

Предметом согласования данного колерного паспорта являются: принятые цветовые решения элементов фасада, применяемые материалы существующего объекта недвижимости, а также определение возможных типов размещения средств размещения информации на нем. Средства размещения информации, рекламные конструкции, не соответствующие типу и местам их возможного размещения, подлежат демонтажу.

В соответствии с Градостроительным кодексом Российской Федерации и Постановлением администрации города Перми от 22.02.2017 № 130 Об утверждении формы и Порядка согласования паспорта внешнего облика объекта капитального строительства (колерного паспорта) согласованные департаментом градостроительства и архитектуры администрации города Перми колерные паспорта не являются разрешительной документацией на строительство, реконструкцию объекта капитального строительства; не являются правовым основанием на устройство пристроек, навесов, козырьков.

И.О./  
  
 СОГЛАСОВАНО  
 зам. заместителя начальника ДГА  
 г.Перми - главный архитектор  
 Д.Ю. Лапшин  
 10.03.2021 г.  
 Черассвет

						С-Спр16-03/21-Оф			
						Колерный паспорт объекта капитального строительства по пр.Серебрянский, 16 в Свердловском районе города Перми			
Изм.	Кол.уч	Лист	Недок.	Подпись	Дата	Многоквартирный жилой дом с встроенно-пристроенными помещениями нежилого назначения	Стадия	Лист	Листов
							П	1	11
						Общие данные (начало)	ООО «ПАНГЕЯ»		

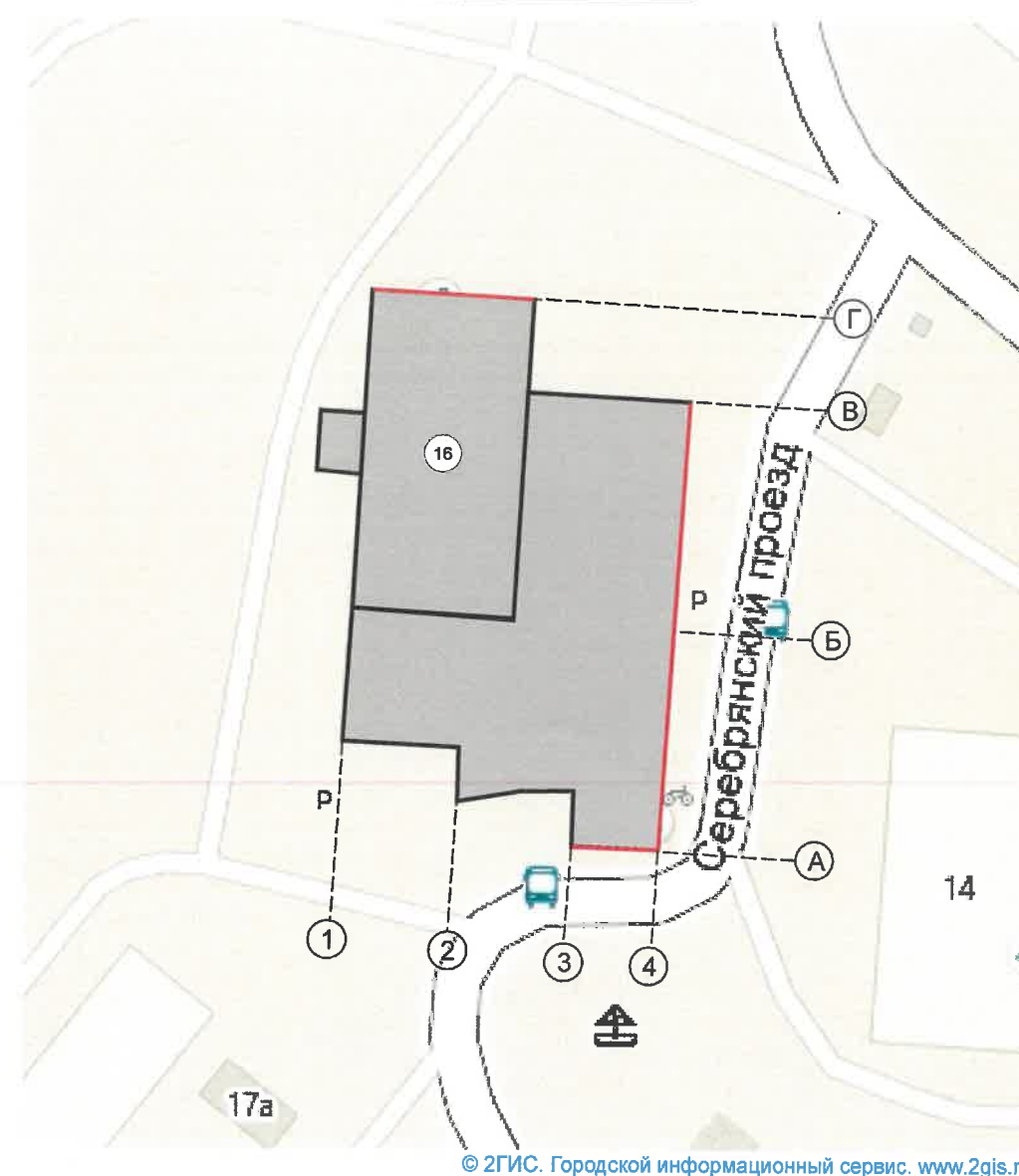
Взам.инв.№  
 Подпись и дата  
 Инв.№ подл.

**Инструкция о порядке производства работ,  
связанных с окраской фасадов и всех наружных частей зданий,  
строений, сооружений, расположенных на территории города Перми**



- Окраска (отделка) фасадов и всех наружных частей зданий, строений, сооружений, расположенных на территории города Перми, может производиться лишь на основании паспорта внешнего облика объекта капитального строительства (колерного паспорта), согласованного департаментом градостроительства и архитектуры администрации г. Перми (далее - ДГА).
- До начала процесса окраски (отделки) здания или какого-либо сооружения должны быть произведены работы по капитальному ремонту всех без исключения наружных частей его, подлежащих окраске.
- До начала ремонта зданий, имеющих газосветовую рекламу, сообщить рекламораспространителю о предстоящих работах на фасаде здания с целью сохранения вывесок либо их демонтажу.
- Полуразрушенные и разрушенные архитектурные художественно-скульптурные детали здания, карнизы, колонны, пилястры, капители, фризы, тяги, лепные украшения, барельефы, мозаика, художественная роспись подлежат обязательному восстановлению в своем первоначальном виде. Категорически запрещается производить окраску здания без предварительного восстановления указанных деталей.
- Металлические поверхности отдельных частей здания, чугунные решетки, перила балконов и лестниц, кронштейны, дверные и оконные приборы, архитектурно-художественные детали перед окраской очищаются от грязи, ржавчины, старой краски и покрываются вновь лишь масляной краской.
- В соответствии с выданными образцами цвета (колерами) на окраску (отделку) здания организация, производящая ремонт здания, составляет пробные образцы цвета, которые наносятся на видное место стены.
- Проверку и согласование пробного образца цвета (колера), а также готовности поверхности стены и отдельных наружных частей здания к окраске производит уполномоченный представитель ДГА г. Перми. Без указанной проверки и согласования производить окраску (отделку) фасада категорически запрещается.
- Домоуправления, организации и учреждения, производящие окраску (отделку) и связанный с нею ремонт здания, несут полную ответственность за точное выполнение настоящей инструкции и привлекаются к ответственности за её нарушение.
- Цветовая гамма средств размещения информации должна гармонировать с основным колористическим решением фасадов здания.
- По всем вопросам, связанным с производством работ, необходимо обращаться в ДГА по адресу: г. Пермь, ул.Сибирская,15, каб. 315, тел. 212-76-98).

Ситуационный план



© 2ГИС. Городской информационный сервис. www.2gis.ru

**Ведомость ссылочных и прилагаемых документов**

Взаим. инв. №	ОБОЗНАЧЕНИЕ	НАИМЕНОВАНИЕ	ПРИМЕЧАНИЕ
		<u>Ссылочные документы</u>	
Подпись и дата	Постановление администрации г. Перми от 22.02.2017 № 130	«Об утверждении формы и Порядка согласования паспорта внешнего облика объекта капитального строительства (колерного паспорта)»	
Инв. № подл.	Решение Пермской городской Думы от 15.12.2020 № 277	«Об утверждении Правил благоустройства территории города Перми»	

**Условные обозначения**

- 70 - Многоквартирный жилой дом с встроенно-пристроенными помещениями нежилого назначения по адресу: г.Пермь, Свердловский р-н, пр. Серебрянский, дом 16
- фасады с местами размещения средств размещения информации, рекламных конструкций
- 1 - условная координационная ось

						С-Спр16-03/21-ОФ			
						Колерный паспорт объекта капитального строительства по пр.Серебрянский, 16 в Свердловском районе города Перми			
Изм.	Кол.уч	Лист	Недок.	Подпись	Дата	Многоквартирный жилой дом с встроенно-пристроенными помещениями нежилого назначения	Стадия	Лист	Листов
Разработал	Плотникова				03.21		П	2	
						Общие данные (продолжение)	ООО «ПАНГЕЯ»		

Главный фасад



Боковой фасад



Боковой фасад



Дворовой фасад (фрагмент пристроя)



Взам. инв. №  
Подпись и дата  
Инв. № подл.

						С-Спр16-03/21-Оф			
						Коперный паспорт объекта капитального строительства по пр.Серебрянский, 16 в Свердловском районе города Перми			
Изм.	Кол.уч	Лист	№док.	Подпись	Дата	Многоквартирный жилой дом с встроенно-пристроенными помещениями нежилого назначения	Стадия	Лист	Листов
							П	3	
						Существующее состояние фасадов	ООО «ПАНГЕЯ»		

Главный фасад



У.о. **СОГЛАСОВАНО**  
 1<sup>й</sup> заместитель начальника ДГА  
 г.Перми - главный архитектор  
 Д.Ю. Лапшин  
 "10" 03 2021  
*Карасев*

**ПРИМЕЧАНИЕ:**

1. В случае, если наружные лестницы при дополнительно устроенных входах в общественные помещения здания выходят за границы предоставленного земельного участка и красные линии квартала, то устройство дополнительных или переустройство существующих входных групп требует получения разрешения в установленном порядке;
2. В случае устройства или переустройства (перепланировки, ремонта, реконструкции) помещений общественного назначения, их входных групп в обязательном порядке должны быть предусмотрены мероприятия по обеспечению доступности данных помещений для маломобильных групп населения, включая инвалидов, использующих кресла-коляски и собак-проводников (далее-МГН) в соответствии с требованиями СП 59.13330.2016 Свод правил. Доступность зданий и сооружений для маломобильных групп населения. Данный свод правил касается функционально-планировочных элементов зданий и сооружений, их участков или отдельных помещений, доступных для МГН (входные узлы, коммуникации, пути эвакуации, помещения и зоны обслуживания, а также их информационное и инженерное обустройство). В частности, лестницы при входах в общественные помещения должны дублироваться пандусами с уклоном не более 1:20 (5%) или иными средствами подъема (подъемные платформы, лифты и т.д.). Согласно вышеуказанному Своду правил наружные лестницы и пандусы должны иметь поручни с учетом технических требований к опорным стационарным устройствам по ГОСТ Р 51261; размеры входной площадки при открывании дверей наружу должны быть не менее 1,4 x 2,0 или 1,5 x 1,85; размеры входной площадки с пандусом не менее 2,2 x 2,2 м.

**Условные обозначения**

- 1 - выноска и номер позиции согласно ведомости отделки фасадов на листе 1
- ⓐ - условная координационная ось

						С-Спр16-03/21-ОФ			
						Коперный паспорт объекта капитального строительства по пр.Серебрянский, 16 в Свердловском районе города Перми			
Изм.	Кол.уч	Лист	Недок.	Подпись	Дата	Многоквартирный жилой дом с встроенно-пристроенными помещениями нежилого назначения	Стадия	Лист	Листов
Разработал	Плотникова			<i>Пл.</i>	03.21		П	4	
						Главный фасад	ООО «ПАНГЕЯ»		

Взам. инв. №  
Подпись и дата  
Инв. № подл.

Дворовой фасад



№.о. / СОГЛАСОВАНО  
 1<sup>й</sup> заместитель начальника ДГА  
 г. Перми главный архитектор  
 Д.Ю. Лапшин  
 "10" 03 2021  
 Гарайвост

**ПРИМЕЧАНИЕ:**

- К дополнительному оборудованию относятся: наружные блоки систем вентиляции и кондиционирования, вентиляционные и водосточные трубы; антенны; видеокамеры наружного наблюдения; почтовые ящики; кабельные линии, пристенные электрощиты; флагштоки и так далее;
- Размещение дополнительного оборудования, дополнительных элементов и устройств на фасадах объектов капитального строительства допускается при соблюдении следующих условий:

- соответствие размещения дополнительного оборудования архитектурному решению фасадов, предусмотренному проектной документацией, в соответствии с которой осуществлено строительство (реконструкция) Объекта, с привязкой к единой (вертикальной, горизонтальной) системе осей фасадов;
- единая горизонтальная ось - условная прямая линия. Определяется как половина расстояния между верхним и нижним архитектурным элементом (окна, наличники, карниз, фриз и другие), выделяющимся (западающим, выступающим) из плоскости стены;
- единая вертикальная ось - условная прямая линия. Определяется как половина расстояния между границами одного архитектурного элемента (окна, двери, колонны) либо между двумя архитектурными элементами (окна, двери, колонны);
- комплексное решение размещения оборудования - единое архитектурное и цветоевое решение (в том числе размер, форма, материал);
- размещение дополнительного оборудования на архитектурных деталях, элементах декора, поверхностях с ценной архитектурной отделкой, а также крепление, ведущее к повреждению архитектурных поверхностей, не допускаются;

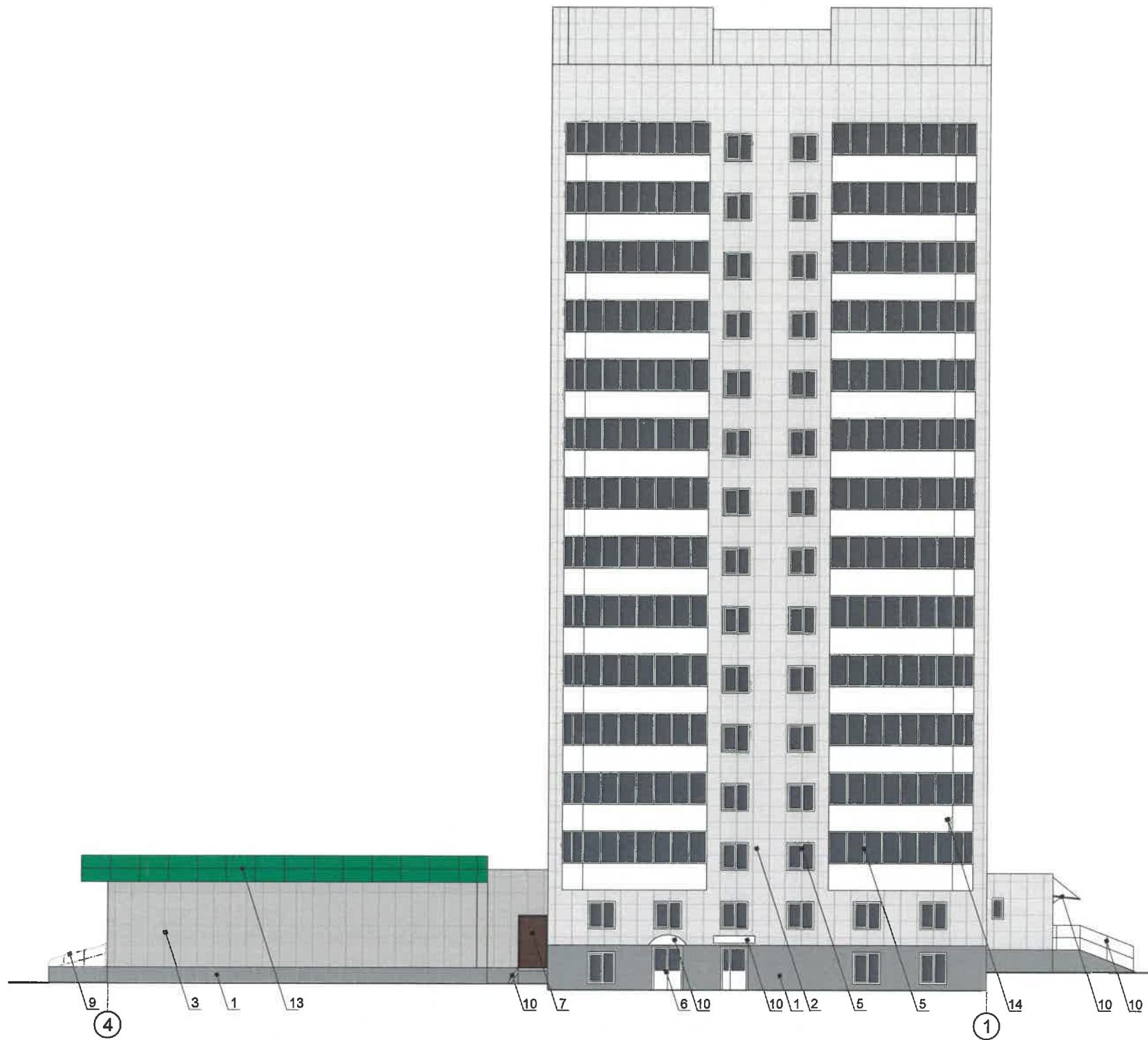
**Условные обозначения**

- 1 - выноска и номер позиции согласно ведомости отделки фасадов на листе 1
- ⓐ - условная координационная ось

						С-Спр16-03/21-ОФ			
						Колерный паспорт объекта капитального строительства по пр.Серебрянский, 16 в Свердловском районе города Перми			
Изм.	Кол.уч	Лист	Недок.	Подпись	Дата	Многоквартирный жилой дом с встроенно-пристроенными помещениями нежилого назначения	Стадия	Лист	Листов
	Разработал	Плотникова		<i>[Signature]</i>	03.21		П	5	
						Дворовой фасад	ООО «ПАНГЕЯ»		

Взам.инв.№  
Подпись и дата  
Инв.№ подл.

Боковой фасад



И.о.  
 СОГЛАСОВАНО  
 1й заместитель Начальника ДГА  
 г. Перми - главный архитектор  
 П.Ю. Лапшин  
 19.03.2016 г.

*Гарасев*

Взам. инв. №  
 Подпись и дата  
 Инв. № подл.

Условные обозначения

- 1 - выноска и номер позиции согласно ведомости отделки фасадов на листе 1
- ① - условная координационная ось

Условия размещения дополнительного оборудования и устройства входных групп см. лист 4 и лист 5 соответственно.

						С-Спр16-03/21-ОФ			
						Коперный паспорт объекта капитального строительства по пр.Серебрянский, 16 в Свердловском районе города Перми			
Изм.	Кол.уч	Лист	№док.	Подпись	Дата	Многоквартирный жилой дом с встроенно-пристроенными помещениями нежилго назначения	Стадия	Лист	Листов
							П	6	
						Боковой фасад	ООО «ПАНГЕЯ»		



Боковой фасад



*И.О.*  
 СОГЛАСОВАНО  
 1<sup>й</sup> заместитель начальника ДГА  
 г. Перми - главный архитектор  
 Д.Ю. Лапшин  
 2021 г.  
*Хареев С.А.*

Взам. инв. №  
 Подпись и дата  
 Инв. № подл.

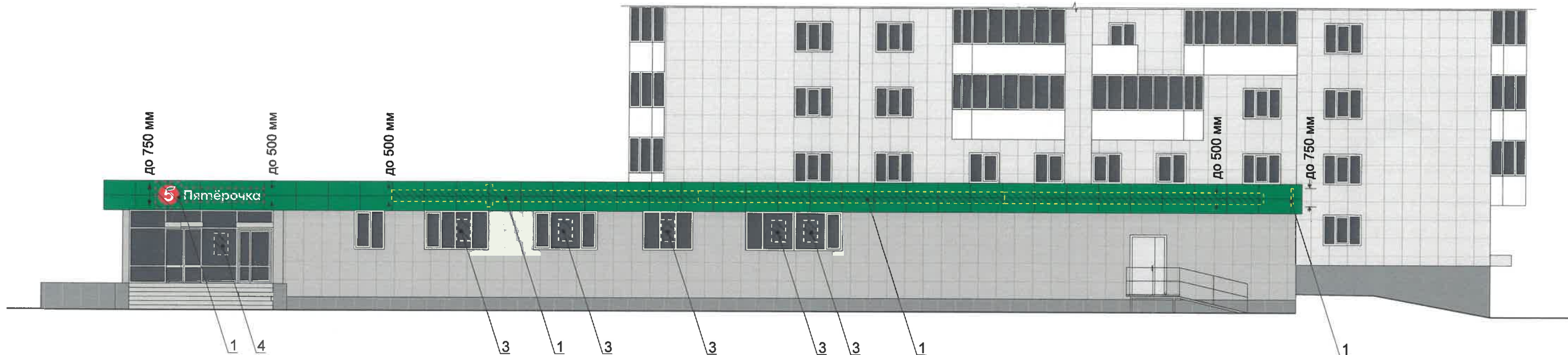
Условные обозначения

-  - выноска и номер позиции согласно ведомости отделки фасадов на листе 1
-  - условная координационная ось

Условия размещения дополнительного оборудования и устройства входных групп см. лист 4 и лист 5 соответственно.

						С-Спр16-03/21-Оф			
						Колерный паспорт объекта капитального строительства по пр.Серебрянский, 16 в Свердловском районе города Перми			
Изм.	Кол.уч	Лист	Недок.	Подпись	Дата	Многоквартирный жилой дом с встроенно- пристроенными помещениями нежилого назначения	Стадия	Лист	Листов
Разработал		Плотникова		<i>Плотникова</i>	03.21		П	7	
						Боковой фасад	ООО «ПАНГЕЯ»		





**Условия размещения средств размещения информации, рекламных конструкций.**

1. Средства размещения информации располагаются относительно условной прямой линии - единой горизонтальной оси. Местоположение оси на фасаде определяется как половина расстояния между верхним и нижним архитектурным элементом (окна, наличники, карниз, фриз и др.), выделяющимися (западающим, выступающим) из плоскости стены.
2. Размещение вывесок и рекламных конструкций должно осуществляться в границах места допустимого размещения средств размещения информации, рекламных конструкций, установленных данным колерным паспортом объекта капитального строительства.
3. Размещение средств размещения информации по отношению друг к другу, их конфигурация, наполненность информацией должны соответствовать Стандартным требованиям к вывескам, их размещению и эксплуатации (далее - Стандартные требования), утвержденным Решением Пермской городской Думы от 15.12.2020 № 277.
4. В случае, если планируемые к размещению вывески не соответствуют Стандартным требованиям и действующему колерному паспорту, требуется внесение изменений в колерный паспорт путем разработки нового колерного паспорта.
5. Максимальный размер информационных табличек - 0,5 м x 0,7 м (пункт 2.13. Стандартных требований).
6. Максимальный размер панель кронштейна, размещенного на фризе (поз.1) - 0,75 м.
7. Узлы крепления каждого типа объекта информации разрабатывается отдельным рабочим проектом.
8. В случае размещения рекламной конструкции на фасаде здания, строения, сооружения, такая конструкция должна быть отражена в составе нового колерного паспорта, а ее размещение должно осуществляться в соответствии с действующим порядком установки и эксплуатации рекламных конструкций на территории города Перми, утвержденным решением Пермской городской Думы, с последующим получением разрешения на установку и эксплуатацию рекламной конструкции в установленном порядке.

**Ведомость средств размещения информации, рекламных конструкций**

Поз.	Тип объекта, материал, способы крепления	Цвет	Наличие подсветки
1	Объемные буквы и/или логотипы без подложки, панель-кронштейны на направляющих в цвет фриза. Оргстекло, металл, пластик	Фирменные цвета	Внутренняя или контурная подсветка
2	Объемные буквы и/или логотипы без подложки, панель-кронштейны на направляющих в цвет стены. Оргстекло, металл, пластик	Фирменные цвета	Внутренняя или контурная подсветка
3	Информация на остеклении в виде выклейки *. Информация в витрине**. Пленка ПВХ, оргстекло, пластик.	Фирменные цвета	---
4	Информационная табличка - режимник. Пластик, пленка ПВХ	Фирменные цвета	---
5	Указатель с наименованием улицы и номером дома. Пластик, композит, оргстекло, светодиоды	Синий R-0, G-20, B-120 белый	Без подсветки

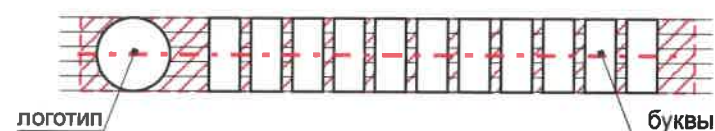
\* Непосредственно на остеклении витрины допустимо несплошное написание информации, состоящей из графической и (или) текстовой частей, занимающей не более 30 % площади одного членения поля остекления (пункт 3.13. Стандартных требований).  
 \*\* Сплошные вывески в витринах и на остеклении оконных, дверных полотен не должны превышать по высоте половину высоты витрины и остекления оконных, дверных полотен, а по ширине - половину ширины витрины и остекления оконных, дверных полотен и должны отступать от остекления не менее чем на 0,15 м (пункт 3.14. Стандартных требований).

**Схема крепления вывески к фризу, стене**



Управление архитектуры и городского дизайна  
 ДГА администрации г.Перми  
**СООТВЕТСТВУЕТ АРХИТЕКТУРНОМУ  
 ОБЛИКУ ГОРОДА ПЕРМИ**  
 Карасев С.А. 19.03.2021  
 Подпись: [Signature]

**Схема компоновки объемных букв и/или логотипов, знаков относительно оси размещения средств размещения информации**



**Условные обозначения**

- ось размещения средств размещения информации, рекламных конструкций.
- место допустимого размещения средств размещения информации, рекламных конструкций.
- выноска и номер позиции согласно Ведомости средств размещения информации, рекламных конструкций.

						С-Спр16-03/21-Оф			
						Колерный паспорт объекта капитального строительства по пр.Серебрянский, 16 в Свердловском районе города Перми			
Изм.	Кол.уч	Лист	Недок.	Подпись	Дата	Многоквартирный жилой дом с встроенно-пристроенными помещениями нежилого назначения	Стадия	Лист	Листов
							П	8	
						Размещение средств размещения информации, рекламных конструкций		ООО «ПАНГЕЯ»	






Управление архитектуры и городского дизайна  
 ДГА администрации г.Перми  
**СООТВЕТСТВУЕТ АРХИТЕКТУРНОМУ  
 ОБЛИКУ ГОРОДА ПЕРМИ**  
*Карасев С.А. 19.03.2025*  
 Подпись: *[Signature]*

**Ведомость средств размещения информации, рекламных конструкций**

Поз.	Тип объекта, материал, способы крепления	Цвет	Наличие подсветки
1	Объёмные буквы и/или логотипы без подложки, панель-кронштейны на направляющих в цвет фриза. Оргстекло, металл, пластик	Фирменные цвета	Внутренняя или контурная подсветка
2	Объёмные буквы и/или логотипы без подложки, панель-кронштейны на направляющих в цвет стены. Оргстекло, металл, пластик	Фирменные цвета	Внутренняя или контурная подсветка
3	Информация на остеклении в виде выклейки *. Информация в витрине**. Пленка ПВХ, оргстекло, пластик.	Фирменные цвета	—
4	Информационная табличка - режимник. Пластик, пленка ПВХ	Фирменные цвета	—
5	Указатель с наименованием улицы и номером дома. Пластик, композит, оргстекло, светодиоды	Синий R-0, G-20, B-120 белый	Без подсветки

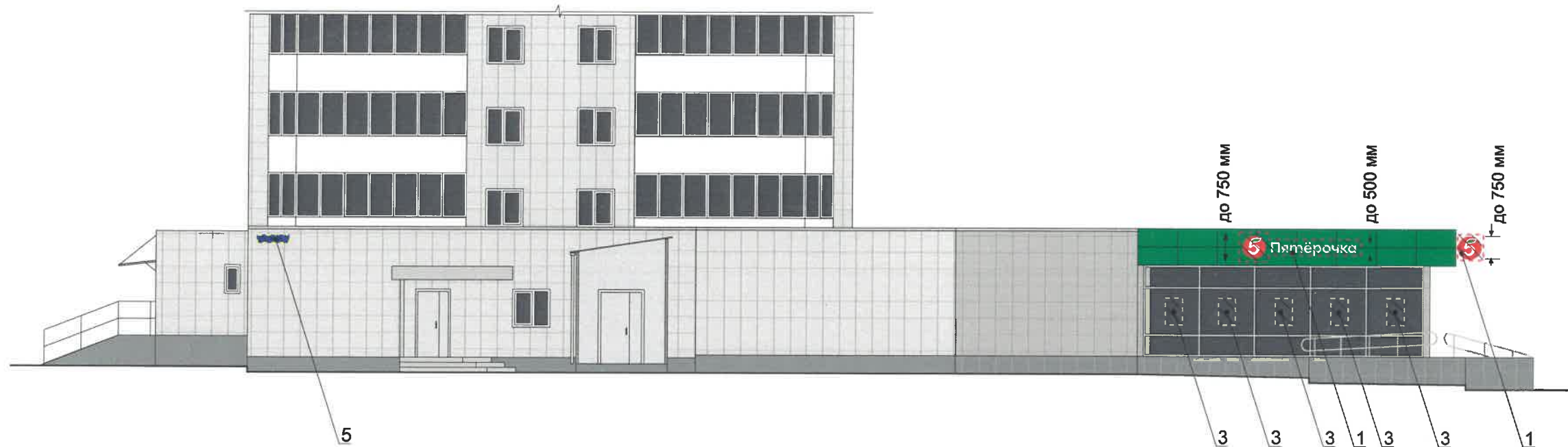
**Условные обозначения**

-  - ось размещения средств размещения информации, рекламных конструкций.
-  - место допустимого размещения средств размещения информации, рекламных конструкций.
-  - выноска и номер позиции согласно Ведомости средств размещения информации, рекламных конструкций.

						С-Спр16-03/21-ОФ			
						Колерный паспорт объекта капитального строительства по пр.Серебрянский, 16 в Свердловском районе города Перми			
Изм.	Кол.уч	Лист	Недок.	Подпись	Дата	Многоквартирный жилой дом с встроенно-пристроенными помещениями нежилого назначения	Стадия	Лист	Листов
	Разработал	Плотникова		<i>[Signature]</i>	03.21		П	9	
						Размещение средств размещения информации, рекламных конструкций	ООО «ПАНГЕЯ»		

\* Непосредственно на остеклении витрины допустимо несплошное написание информации, состоящей из графической и (или) текстовой частей, занимающей не более 30 % площади одного членения поля остекления (пункт 3.13. Стандартных требований).  
 \*\* Сплошные вывески в витринах и на остеклении оконных, дверных полотен не должны превышать по высоте половину высоты витрины и остекления оконных, дверных полотен, а по ширине - половину ширины витрины и остекления оконных, дверных полотен и должны отступать от остекления не менее чем на 0,15 м (пункт 3.14. Стандартных требований).

Взам.инв.№  
Подпись и дата  
Инв.№ подл.






Управление архитектуры и городского дизайна  
 ДГА администрации г.Перми  
**СООТВЕТСТВУЕТ АРХИТЕКТУРНОМУ  
 ОБЛИКУ ГОРОДА ПЕРМИ**  
*Карасев С.А. 19.03.2021*  
 Подпись: *[Signature]*

**Ведомость средств размещения информации, рекламных конструкций**

Поз.	Тип объекта, материал, способы крепления	Цвет	Наличие подсветки
1	Объёмные буквы и/или логотипы без подложки, панель-кронштейны на направляющих в цвет фриза. Оргстекло, металл, пластик	Фирменные цвета	Внутренняя или контурная подсветка
2	Объёмные буквы и/или логотипы без подложки, панель-кронштейны на направляющих в цвет стены. Оргстекло, металл, пластик	Фирменные цвета	Внутренняя или контурная подсветка
3	Информация на остеклении в виде выклейки*. Информация в витрине**. Пленка ПВХ, оргстекло, пластик.	Фирменные цвета	—
4	Информационная табличка - режимник. Пластик, пленка ПВХ	Фирменные цвета	—
5	Указатель с наименованием улицы и номером дома. Пластик, композит, оргстекло, светодиоды	Синий R-0, G-20, B-120 белый	Без подсветки

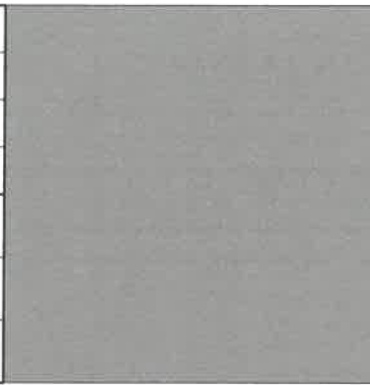
**Условные обозначения**

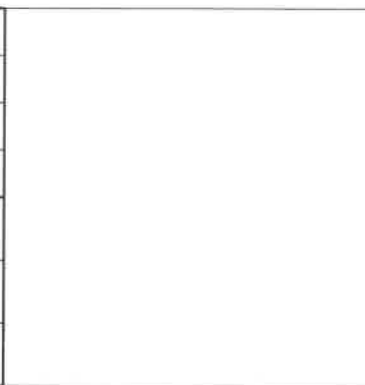
-  - ось размещения средств размещения информации, рекламных конструкций.
-  - место допустимого размещения средств размещения информации, рекламных конструкций.
-  - выноска и номер позиции согласно Ведомости средств размещения информации, рекламных конструкций.


\* Непосредственно на остеклении витрины допустимо несплошное написание информации, состоящей из графической и (или) текстовой частей, занимающей не более 30 % площади одного членения поля остекления (пункт 3.13. Стандартных требований).  
 \*\* Сплошные вывески в витринах и на остеклении оконных, дверных полотен не должны превышать по высоте половину высоты витрины и остекления оконных, дверных полотен, а по ширине - половину ширины витрины и остекления оконных, дверных полотен и должны отступать от остекления не менее чем на 0,15 м (пункт 3.14. Стандартных требований).


						С-Спр16-03/21-ОФ			
						Колерный паспорт объекта капитального строительства по пр.Серебрянский, 16 в Свердловском районе города Перми			
Изм.	Кол.уч	Лист	№док.	Подпись	Дата	Многоквартирный жилой дом с встроенно-пристроенными помещениями нежилого назначения	Стадия	Лист	Листов
Разработал	Плотникова			<i>[Signature]</i>	03.21		П	10	
						Размещение средств размещения информации, рекламных конструкций	ООО «ПАНГЕЯ»		


Взам. инв. №  
Подпись и дата  
Инв. № подл.

Позиция согласно ведомости отделки фасадов	Координаты цвета в RAL 7038	C:	30	
		M:	10	
		Y:	20	
		K:	20	
		R:	180	
		G:	184	
		B:	176	
1, 3				

Позиция согласно ведомости отделки фасадов	Координаты цвета RAL 9010	C:	0	
		M:	0	
		Y:	5	
		K:	0	
		R:	247	
		G:	249	
5, 6				
B:	239			

Позиция согласно ведомости отделки фасадов	Координаты цвета в RAL 8016	C:	40	
		M:	80	
		Y:	80	
		K:	80	
		R:	76	
		G:	47	
		B:	38	
7				

Позиция согласно ведомости отделки фасадов	Координаты цвета RAL 6037	C:	90	
		M:	0	
		Y:	100	
		K:	0	
		R:	0	
		G:	143	
		B:	57	
13				

Позиция согласно ведомости отделки фасадов	Координаты цвета в RAL 9006	C:	0	
		M:	0	
		Y:	0	
		K:	20	
		R:	165	
		G:	168	
		B:	166	
3, 4, 6, 7, 10, 12				

110/

СОГЛАСОВАНО  
 1<sup>й</sup> заместитель начальника ДГА  
 г. Перми, главный архитектор  
 Д.Ю. Лапшин  
 "19" 03 2021  
 Карасев С.А.

Взам.инв.№

Подпись и дата

Инв.№ подл.

						С-Спр16-03/21-ОФ			
						Колерный паспорт объекта капитального строительства по пр.Серебрянский, 16 в Свердловском районе города Перми			
Изм.	Кол.уч	Лист	№док.	Подпись	Дата	Многоквартирный жилой дом с встроенно-пристроенными помещениями нежилого назначения	Стадия	Лист	Листов
							П	11	
						Эталоны колеров	ООО «ПАНГЕЯ»		