



Общество с ограниченной ответственностью
ООО "АУДИТПРОЕКТСТРОЙ"

№ 059-22-01-26-897 от 02.03.2021

Номер и дата входящего заявления о согласовании колерного паспорта

ПАСПОРТ ВНЕШНЕГО ОБЛИКА ОБЪЕКТА КАПИТАЛЬНОГО СТРОИТЕЛЬСТВА (КОЛЕРНЫЙ ПАСПОРТ)

АДРЕС ОБЪЕКТА: город Пермь, административный район Мотовилихинский,
улица Крупской, здание (строение) № 41.

шифр 5906-20-073-КПФ

ПЕРМЬ 2021 г.

Ведомость чертежей

ЛИСТ	НАИМЕНОВАНИЕ	ПРИМЕЧАНИЯ
1-2	Общие данные	
3-4	Существующее состояние фасадов (фотофиксация)	
5	Главный фасад	
6	Дворовой фасад	
7	Боковые фасады	
8	Размещение средств размещения информации, рекламных конструкций. Главный фасад.	
9	Размещение средств размещения информации, рекламных конструкций. Боковые фасады	
10	Эталоны колеров	

Пояснительная записка

Объект капитального строительства - 5 этажный многоквартирный жилой дом со встроенно-пристроенными помещениями общественного назначения, расположенный по адресу г.Пермь, Мотовилихинский район, ул.Крупской, 41, примыкающий к жилому многоквартирному дому по адресу г.Пермь, Мотовилихинский район, ул.Крупской, 41а.

Наружные стены: кирпичные, перекрытия железобетонные сборные.

Кровля: скатная.

Согласно п. 1.6 Постановления Правительства Пермского края от 24 декабря 2019 года № 985-п рассматриваемый объект капитального строительства расположен вдоль границ охранной зоны объекта культурного наследия регионального значения (охранная зона 03-8М) - памятника "Памятник электротехнику Н.Г.Славянову".

Ранее согласованные колерные паспорта:

1) Колерный паспорт здания по ул.Крупской, 41 в Мотовилихинском районе г.Перми. Шифр:20-05-2008-ОФ. Согласован в мае 2008 года.

2) Колерный паспорт здания по ул.Крупской, 41 в Мотовилихинском районе г.Перми (шифр: 0156300021416000034-0186760-01-ОФ.ГЧ.12)). Шифр: 0156300021416000034-0186760-01 от 15.02.2017. Согласован 11.12.2017.

3) Колерный паспорт здания по ул.Крупской, 41 в Мотовилихинском районе г.Перми (шифр: 0156300021416000034-0186760-01-ОФ.ГЧ.12)). Шифр: СЭД-059-22-01-26-475 от 27.12.2017. Согласован 29.12.2017.

4) Колерный паспорт здания по ул.Крупской, 41 в Мотовилихинском районе г.Перми (шифр: 009-2018-ОФ)). СЭД-059-22-01-26-348 от 30.03.2018. Согласован 02.04.2018.

Настоящим колерным паспортом вносятся изменения в ранее согласованный колерный паспорт здания по ул.Крупской, 41 в Мотовилихинском районе г.Перми в части главного и бокового фасадов по ул.Дружбы, а именно: уточняются виды и места размещения средств размещения информации, предусматривается замена обшивки фриза фасадными алюминиевыми панелями, замена дверных блоков входной группы.

Раздел "Архитектурно-художественная подсветка" настоящим колерным паспортом не разрабатывается. Освещение фасада осуществляется за счет свечения окон и вывесок.

Предметом согласования данного колерного паспорта являются: принятые цветовые решения элементов фасада, применяемые материалы существующего объекта недвижимости, а также определение возможных типов размещения средств размещения информации на нем.

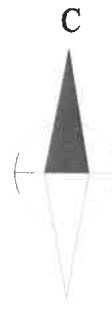
В соответствии с Градостроительным кодексом Российской Федерации, решением Пермской городской Думы от 15.12.2020 № 277 «Об утверждении Правил благоустройства территории города Перми» и постановлением администрации города Перми от 22.02.2017 № 130 «Об утверждении формы и Порядка согласования паспорта внешнего облика объекта капитального строительства (колерного паспорта)» проекты колерных паспортов либо проекты изменений в колерные паспорта не являются разрешительной документацией на строительство, реконструкцию объекта капитального строительства; не являются правовым основанием на устройство пристроек, навесов, козырьков.

Ведомость отделки фасадов (окончание)

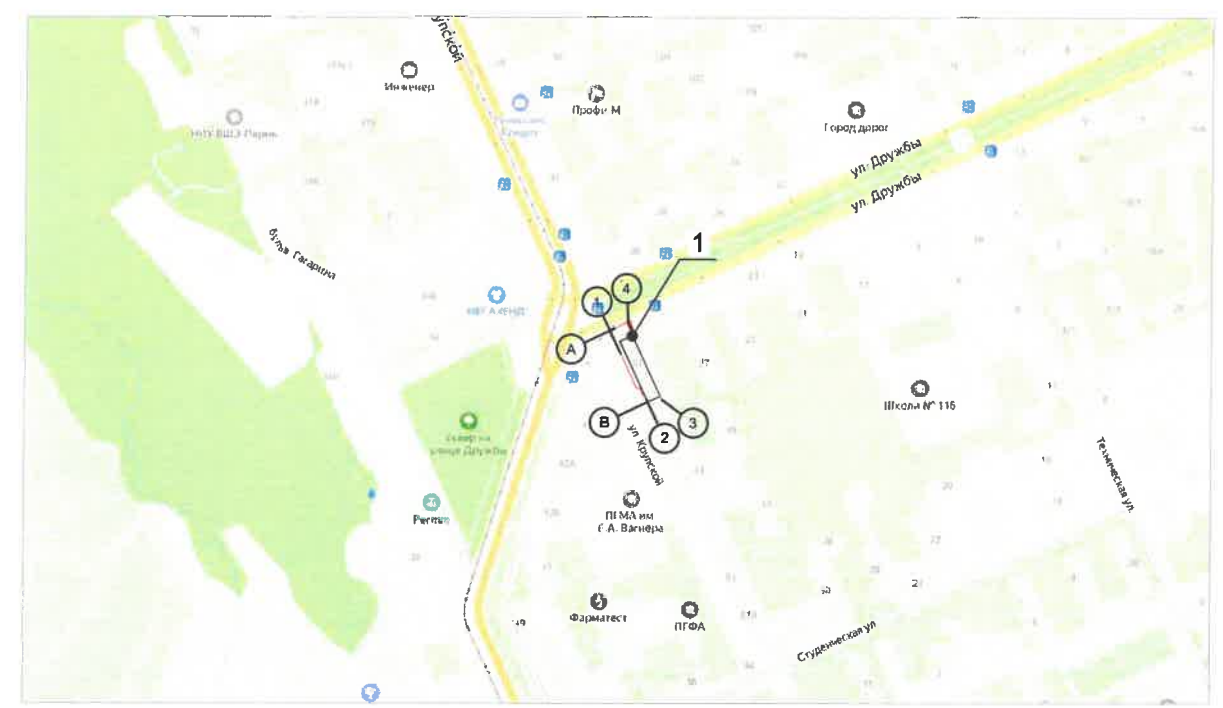
ПОЗ.	ЭЛЕМЕНТ ФАСАДА	ЭТАЛОН КОЛЕРА	ОБОЗНАЧЕНИЕ	ВИД ОТДЕЛКИ	ПРИМ.
1	Цоколь (тип 1)		-	Облицовочный кирпич с расшивкой швов	
2	Основное поле стен (тип 1)		-	Облицовочный кирпич с расшивкой швов	
3	Основное поле стен (тип 2)		-	Красный керамический кирпич с расшивкой швов. Силикатный кирпич с расшивкой швов	
4	Переплеты окон, витражи, остекление балконов, лоджий		RAL 9010 RAL 9006	Металлопластик. Стеклопакеты. Алюминиевый профиль	
5	Дверные блоки		RAL 9006 RAL 9010	Металлопластик	
6	Дверные блоки		RAL 7038 RAL 7046	Металл с покраской атмосферостойкой краской	
7	Ограждение крылец, лестниц, пандусов		RAL 7035	Нержавеющая сталь	
8	Кровля, отливы, вентиляционные трубы			Оцинкованная сталь	
9	Отливы. Жалюзийные решетки слуховых окон.		RAL 9010	Оцинкованная сталь с полимерным покрытием	
10	Стойки (колонны) козырька		RAL 7038	Металл с пораской атмосферостойкой краской	
11	Ограждение кровли. Пожарная лестница. Металлические элементы цветочных кашпо.		RAL 9005	Металл с покраской атмосферостойкой краской	
12	Козырек		RAL 6016	Металлочерепица	
13	Фриз		RAL 6037	Фасадные алюминиевые панели	
14	Ограждения балконов		RAL 9010	Профнастил с полимерным покрытием	
15	Карниз. Козырьки. Перемычки. Вентшахты. Слуховые окна.		RAL 9010	Штукатурка. Силикатная краска	
16	Фриз (тип 2)		RAL 1018	Оргстекло. Металл. Пластик	
17	Цоколь (тип 2). Стены спусков в подвал		RAL 7040	Штукатурка. Силикатная краска	
18	Площадки. Ступени. Пандусы			Керамогранит	
19	Водосточные трубы		RAL 9010 RAL 8016	Оцинкованная сталь. Металл с покраской атмосферостойкой краской.	

СОГЛАСОВАНО
Силикатная, начальница ДГА
г.Перми - главный архитектор
Д.Ю. Лапшин
2021 г.

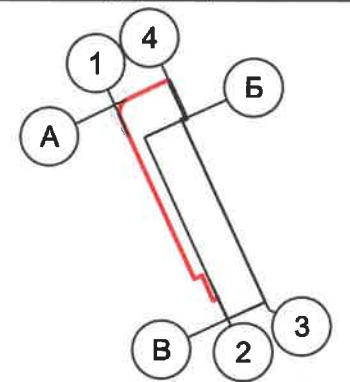
						5906-20-073-КПФ			
						Колерный паспорт объекта капитального строительства по улице Крупской здание (строение) № 41, Мотовилихинского района, города Перми.			
Изм.	Кол.уч	Лист	№ док	Подп.	Дата	Многоквартирный жилой дом со встроенными/пристроенными нежилыми помещениями	Стадия	Лист	Листов
Разраб.	Валетова			ВВ	02.21		П	1	10
Н.контр.	Валетов			ВВ	02.21	Общие данные (начало)	ООО "АУДИТПРОЕКТСТРОЙ"		



Ситуационный план



План координационных осей



Ведомость ссылочных и прилагаемых документов

Обозначение	Наименование	Примечание
Ссылочные документы		
Решение Пермской городской Думы от 15.12.2020 №277	Об утверждении Правил благоустройства территории города Перми	
Постановление администрации г. Перми от 22.02.2017 №130	Об утверждении формы и Порядка согласования паспорта внешнего облика объекта капитального строительства (колерного паспорта)	
20-05-2008-ОФ	Колерный паспорт здания по ул.Крупской, 41 в Мотовилихинском районе г.Перми	Согласован в мае 2008 года
№ 0156300021416000034-0186760-01 от 15.02.2017	Колерный паспорт здания по ул.Крупской, 41 в Мотовилихинском районе г.Перми (шифр: 0156300021416000034-0186760-01-ОФ.ГЧ.12))	Согласован 11.12.2017
№ СЭД-059-22-01-26-475 от 27.12.2017	Колерный паспорт здания по ул.Крупской, 41 в Мотовилихинском районе г.Перми (шифр: 0156300021416000034-0186760-01-ОФ.ГЧ.12))	Согласован 29.12.2017
№ СЭД-059-22-01-26-348 от 30.03.2018	Колерный паспорт здания по ул.Крупской, 41 в Мотовилихинском районе г.Перми (шифр: 009-2018-ОФ))	Согласован 02.04.2018

ИНСТРУКЦИЯ

о порядке производства работ, связанных с окраской фасадов и всех наружных частей зданий, сооружений, строений, расположенных на территории города Перми.

1. Окраска (отделка) фасадов и всех наружных частей зданий, сооружений, строений, расположенных на территории города Перми, может производиться лишь на основании паспорта внешнего облика объекта капитального строительства (колерного паспорта), согласованного департаментом градостроительства и архитектуры администрации г.Перми (далее - ДГА).
2. До начала процесса окраски (отделки) здания или какого-либо сооружения должны быть произведены работы по капитальному ремонту всех без исключения наружных частей его, подлежащих окраске.
3. До начала ремонта зданий, имеющих газосветовую рекламу, сообщить рекламораспространителю о предстоящих работах на фасаде здания с целью сохранения вывесок либо их демонтажу.
4. Полуразрушенные и разрушенные архитектурные художественно-скульптурные детали здания, карнизы, колонны, пилястры, капители, фриззы, тяги, лепные украшения, барельефы, мозаика, художественная роспись подлежат обязательному восстановлению в своем первоначальном виде. Категорически запрещается производить окраску здания без предварительного восстановления указанных деталей.
5. Металлические поверхности отдельных частей здания, чугунные решетки, перила балконов и лестниц, кронштейны, дверные и оконные приборы, архитектурно-художественные детали перед окраской очищаются от грязи, ржавчины, старой краски и покрываются вновь лишь масляной краской.
6. В соответствии с выданными образцами цвета (колерами) на окраску (отделку) здания организация, производящая ремонт здания, составляет пробные образцы цвета, которые наносятся на видное место стены.
7. Проверку и согласование пробного образца цвета (колера), а также готовности поверхности стены и отдельных наружных частей здания к окраске производит уполномоченный представитель ДГА г.Перми. Без указанной проверки и согласования производить окраску (отделку) фасада категорически воспрещается.
8. Домоуправления, организации и учреждения, производящие окраску (отделку) и связанный с нею ремонт здания, несут полную ответственность за точное выполнение настоящей инструкции и привлекаются к ответственности за ее нарушение.
9. Цветовая гамма размещения информации должна гармонировать с основным колористическим решением фасадов здания.
10. По всем вопросам, связанным с производством работ, необходимо обращаться в ДГА по адресу: г.Пермь, ул.Сибирская, 15, каб 315, тел.212-76-98.

Условные обозначения

- 1 - Многоквартирный жилой дом со встроенными/пристроенными нежилыми помещениями по улице Крупской, 41 в Мотовилихинском районе города Перми.
- Фасады с местами размещения средств размещения информации, рекламных конструкций.
- Координационная ось

ПРИМЕЧАНИЕ: Координационные оси расставлены условно

						5906-20-073-КПФ			
						Колерный паспорт объекта капитального строительства по улице Крупской, здание (строение) № 41 Мотовилихинского района, города Перми.			
Изм.	Кол.уч	Лист	№ док	Подп.	Дата	Многоквартирный жилой дом со встроенными/пристроенными нежилыми помещениями	Стадия	Лист	Листов
Разраб.	Валетова				02.21		П	2	
Н.контр.	Валетов				02.21	Общие данные (продолжение)	ООО "АУДИТПРОЕКТСТРОЙ"		

Главный фасад



Главный фасад



Боковой фасад по ул. Дружбы



						5906-20-073-КПФ			
						Колерный паспорт объекта капитального строительства по улице Крупской, здание (строение) № 41, Мотовилихинского района, города Перми.			
Изм.	Кол.уч	Лист	№ док	Подп.	Дата	Многоквартирный жилой дом со встроенными/пристроенными нежилыми помещениями	Стадия	Лист	Листов
Разраб.		Валетова		<i>ВВ</i>	02.21		П	3	
Н.контр.		Валетов		<i>ВВ</i>	02.21	Фотофиксация (начало)	ООО "АУДИТПРОЕКТСТРОЙ"		

Дворовой фасад



Дворовой фасад



Боковой фасад по ул.Дружбы

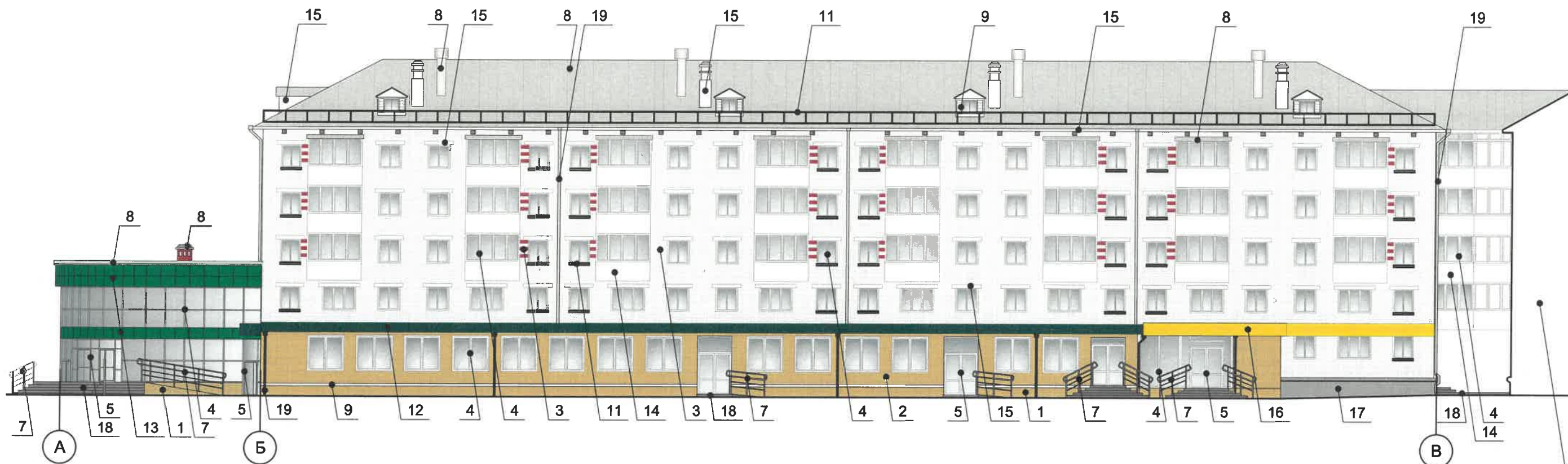


Главный фасад



						5906-20-073-КПФ			
						Колерный паспорт объекта капитального строительства по улице Крупской, здание (строение) № 41, Мотовилихинского района, города Перми.			
Изм.	Кол.уч	Лист	№ док	Подп.	Дата	Многоквартирный жилой дом со встроенными/пристроенными нежилыми помещениями	Стадия	Лист	Листов
Разраб.	Валетова			<i>ВВ</i>	02.21		П	4	
Н.контр.	Валетов			<i>ВВ</i>	02.21	Фотофиксация (продолжение)	ООО "АУДИТПРОЕКТСТРОЙ"		

Главный фасад



Примыкающее здание по ул. Крупской, 41а

СОГЛАСОВАНО
 14 заместитель начальника ДГА
 г. Перми - главный архитектор
 Д.Ю. Лапшин
 2021г.

Условия переустройства входных групп:

1. В случае, если наружные лестницы при дополнительно устроенных входах в общественные помещения здания выходят за границы предоставленного земельного участка и красные линии квартала, то устройство дополнительных или переустройство существующих входных групп требует получения разрешения в установленном порядке;

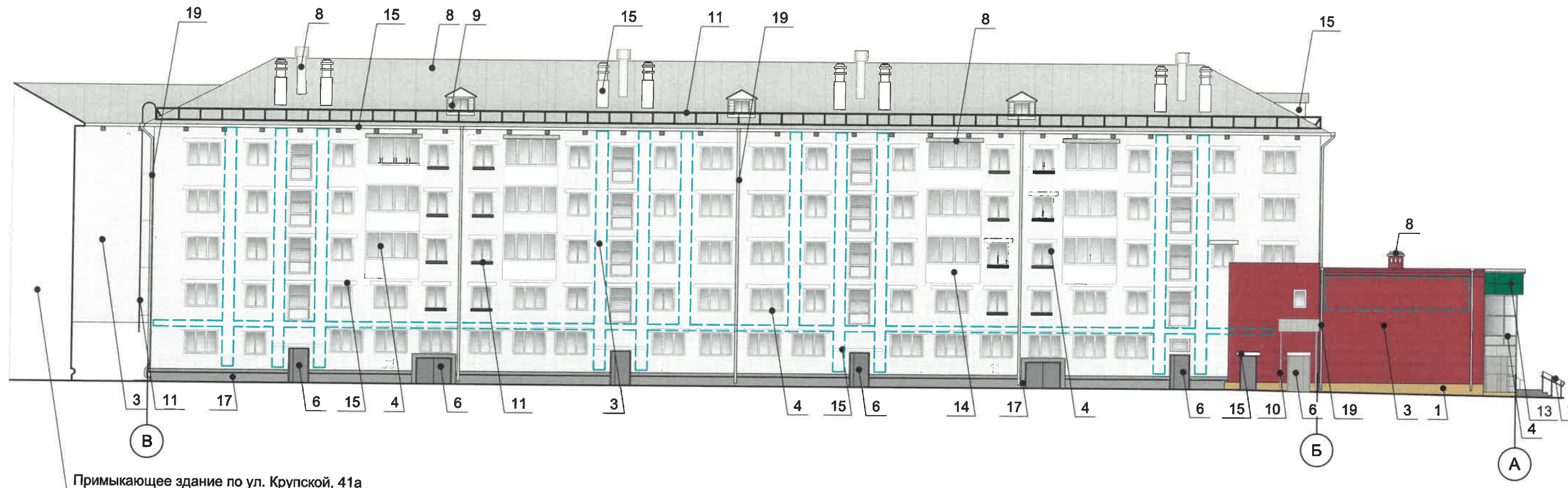
2. В случае устройства или переустройства (перепланировки, ремонта, реконструкции) помещений общественного назначения, их входных групп в обязательном порядке должны быть предусмотрены мероприятия по обеспечению доступности данных помещений для маломобильных групп населения, включая инвалидов, использующих кресла-коляски и собак-проводников (далее - МГН) в соответствии с требованиями СП 59.13330.2016 Свод правил. Доступность зданий и сооружений для маломобильных групп населения. Данный свод правил касается функционально-планировочных элементов зданий и сооружений, их участков или отдельных помещений, доступных для МГН (входные узлы, коммуникации, пути эвакуации, помещения и зоны обслуживания, а также их информационное и инженерное обустройство). В частности, лестницы при входах в общественные помещения должны дублироваться пандусами с уклоном не более 1:20 (5%) или иными средствами подъема (подъем платформы, лифты и т.д.) Согласно вышеуказанному Своду правил наружные лестницы и пандусы должны иметь поручни с учетом технических требований к опорным стационарным устройствам по ГОСТ Р 51261; размеры входной площадки при открывании дверей наружу должны быть не менее 1,4 x 2,0 или 1,5 x 1,85; размеры входной площадки с пандусом не менее 2,2x2,2 м.

Условные обозначения:

- 1 - выноска и номер позиции согласно Ведомости отделки фасадов на листе 1
- 1 - условная координационная ось здания

						5906-20-073-КПФ			
						Колерный паспорт объекта капитального строительства по улице Крупской, здание (строение) № 41, Мотовилихинского района, города Перми.			
Изм.	Кол.уч	Лист	№ док	Подп.	Дата	Многоквартирный жилой дом со встроенными/пристроенными нежилыми помещениями	Стадия	Лист	Листов
Разраб.	Валетова			<i>ВВ</i>	02.21		П	5	
Н.контр.	Валетов			<i>ВВ</i>	02.21	Главный фасад	ООО "АУДИТПРОЕКТСТРОЙ"		

Дворовой фасад



СОГЛАСОВАНО
 1^й заместитель начальника ДГА
 г. Перми - главный архитектор
 Д.Ю. Лапшин
 24.03.2021г.

Условия размещения дополнительного оборудования:

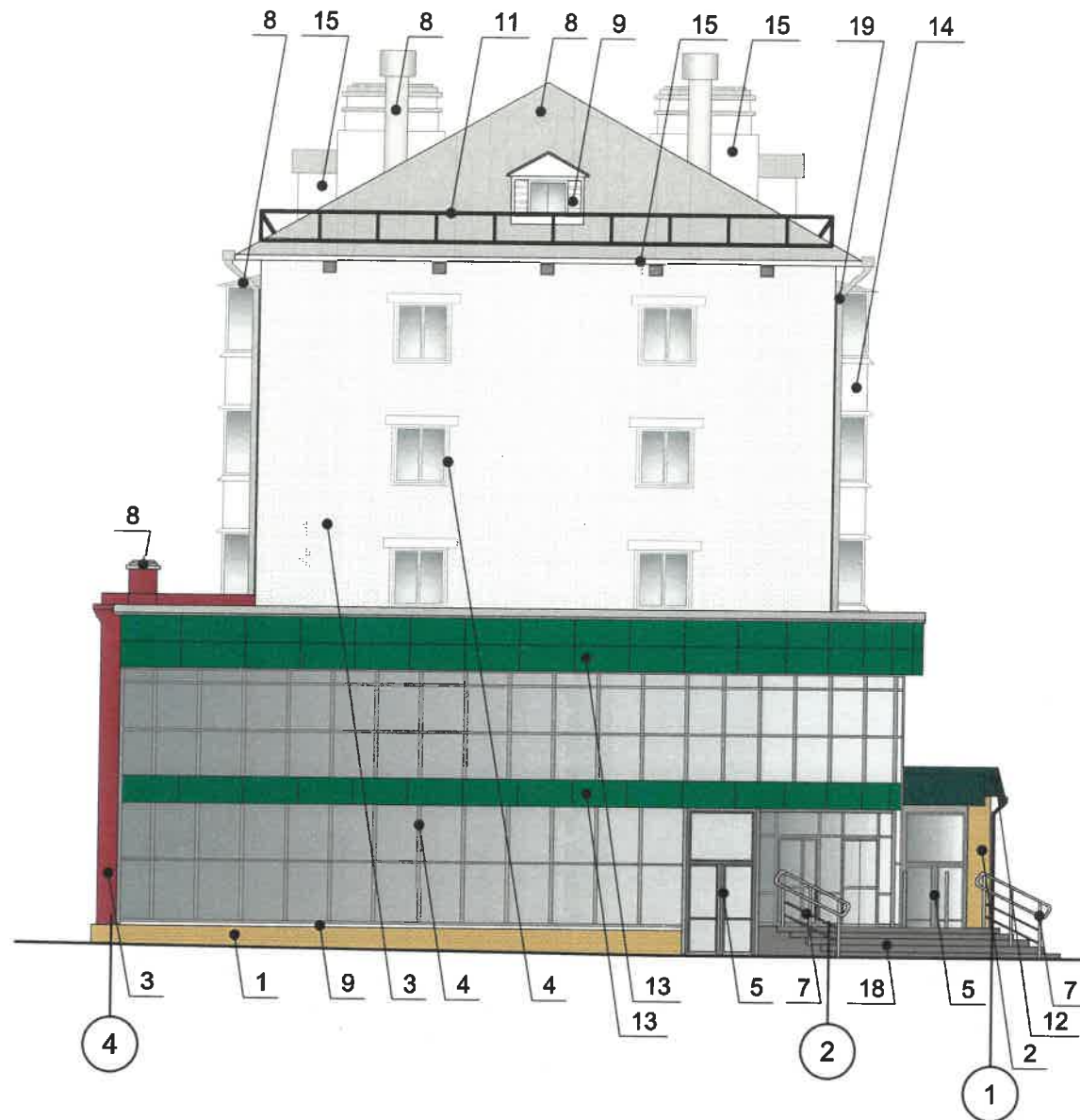
- К дополнительному оборудованию относятся: наружные блоки систем вентиляции и кондиционирования, вентиляционные и водосточные трубы; антенны; видеокамеры наружного наблюдения; почтовые ящики, пристроенные электрощиты; флагштоки и так далее;
- Размещение дополнительного оборудования, дополнительных элементов и устройств на фасадах объектов капитального строительства допускается при соблюдении следующих условий:
 - соответствие размещения дополнительного оборудования архитектурному решению фасадов, предусмотренному проектной документацией, в соответствии с которой осуществлено строительство (реконструкция) Объекта, с привязкой к единой (вертикальной, горизонтальной) системе осей фасадов;
 - единая горизонтальная ось - условная прямая линия. Определяется как половина расстояния между верхним и нижним архитектурным элементом (окна, наличники, карниз, фриз и другие), выделяющимся (западающим, выступающим) из плоскости стены;
 - единая вертикальная ось - условная прямая линия. Определяется как половина расстояния между границами одного архитектурного элемента (окна, двери, колонны) либо между двумя архитектурными элементами (окна, двери, колонны);
 - комплексное решение размещения оборудования - единое архитектурное и цветовое решение (в том числе размер, форма, материал);
 - размещение дополнительного оборудования на архитектурных деталях, элементах декора, поверхностях с ценной архитектурной отделкой, а также крепление, ведущее к повреждению архитектурных поверхностей, не допускаются.

Условные обозначения:

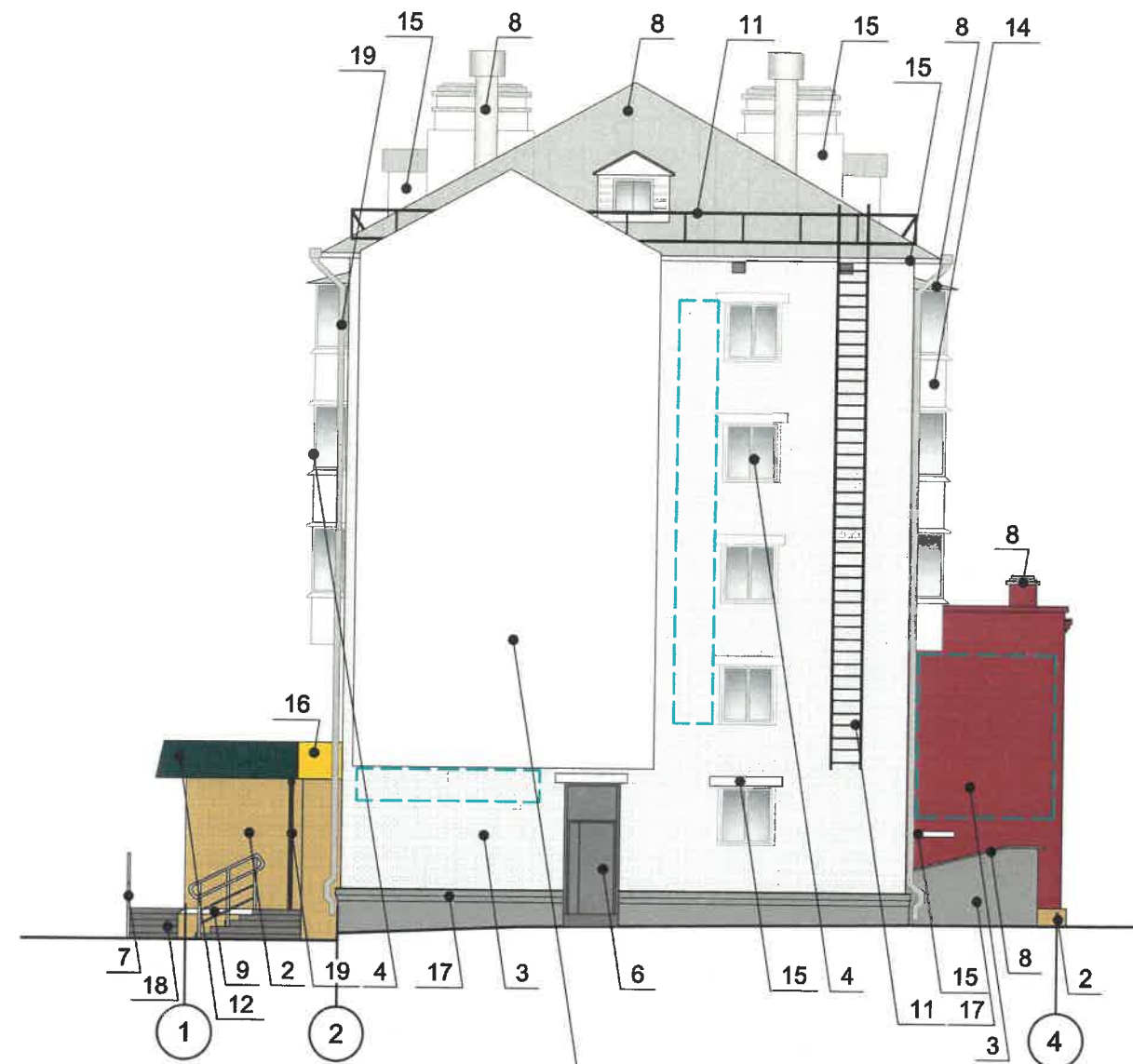
- 1 - выноска и номер позиции согласно Ведомости отделки фасадов на листе 1
- 1 - условная координационная ось здания
- место размещения дополнительного оборудования

						5906-20-073-КПФ			
						Колерный паспорт объекта капитального строительства по улице Крупской, здание (строение) № 41, Мотовилихинского района, города Перми.			
Изм.	Кол.уч	Лист	№ док	Подп.	Дата	Многоквартирный жилой дом со встроенными/пристроенными нежилыми помещениями	Стадия	Лист	Листов
Разраб.	Валетова			<i>ВВ</i>	02.21		П	6	
Н.контр.	Валетов			<i>ВВ</i>	02.21	Дворовой фасад	ООО "АУДИТПРОЕКТСТРОЙ"		

Боковой фасад по ул.Дружбы






Боковой фасад



Примыкающее здание по ул. Крупской, 41а

СОГЛАСОВАНО
1^й заместитель начальника ДГА
г. Перми - главный архитектор
О.Ю. Лапшин
2021 г.

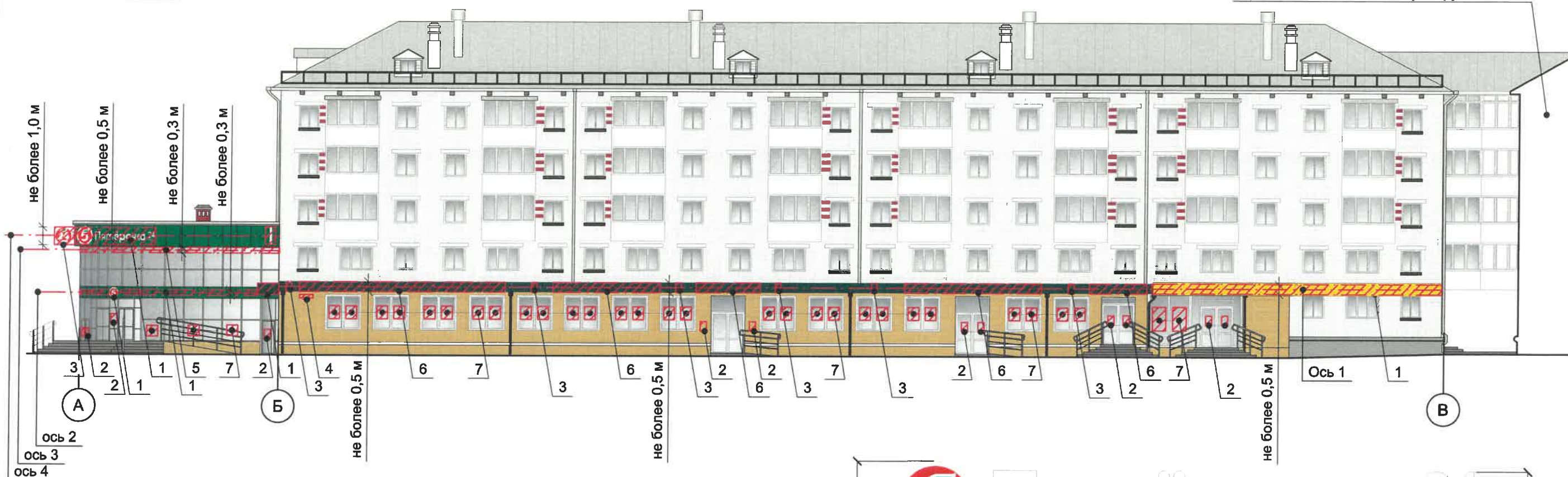
Условные обозначения:

-  - выноска и номер позиции согласно Ведомости отделки фасадов на листе 1
-  - условная координационная ось здания
-  - место размещения дополнительного оборудования

						5906-20-073-КПФ			
						Колерный паспорт объекта капитального строительства по улице Крупской, здание (строение) № 41, Мотовилихинского района, города Перми.			
Изм.	Кол.уч.	Лист	№ док.	Подп.	Дата	Многоквартирный жилой дом со встроенными/пристроенными нежилыми помещениями	Стадия	Лист	Листов
Разраб.	Валетова			<i>СВ</i>	02.21		П	7	
						Боковые фасады	ООО "АУДИТПРОЕКТСТРОЙ"		
Н.контр.	Валетов			<i>ВА</i>	02.21				

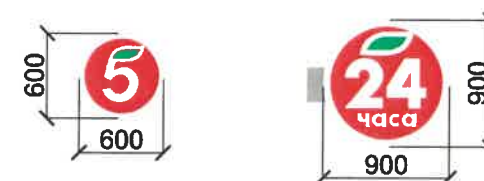
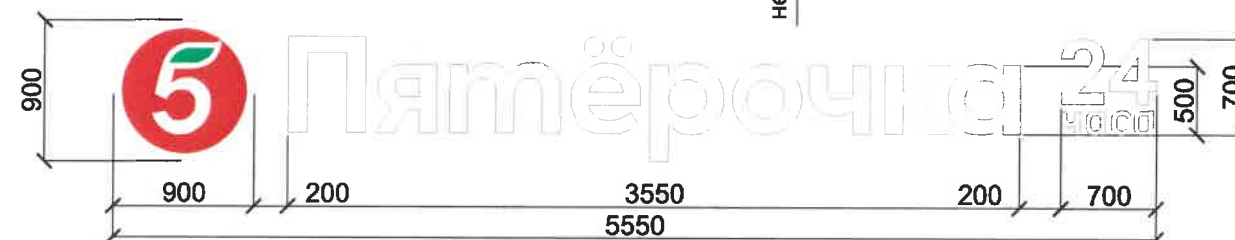
Главный фасад

Примыкающее здание по ул. Крупской, 41а



Ведомость средств размещения информации, рекламных конструкций

ПОЗ.	Тип объекта, материал, способы крепления	Цвет (с указанием RAL)	Наличие подсветки
1	Вывеска - объемные буквы и/или логотипы без подложки на металлических направляющих в цвет фриза. Металл, пластик, оргстекло.	Фирменные цвета	Внешняя или внутренняя, светодиодами
2	Информационная табличка (режимник). Одиночная (500x700). Оргстекло, металл, пластик, пленки.	Фирменные цвета	Без подсветки
3	Панель-кронштейн. Металл, пластик, оргстекло.	Фирменные цвета	Внешняя или внутренняя, светодиодами
4	Указатель с наименованием улицы и номером дома (здания) (пункт 11.4.2 решения Пермской городской Думы от 15.12.2020 № 277). Металл, пластик.	Синий: (R-(0), G-(20), B-(120), белый	Возможна внутренняя подсветка
5	Объемные буквы и/или логотипы, и/или стрелки, с "подложкой", размещенные на металлических направляющих. Оргстекло, металл, пластик	Фирменные цвета	Возможна подсветка
6	Вывеска - объемные буквы и/или логотипы без подложки на металлических направляющих на козырьке. Металл, пластик, оргстекло.	Фирменные цвета	Внешняя или внутренняя, светодиодами
7	Информация - не сплошная пленочная аппликация в виде текста или контурного изображения на стекле. Площадь выклейки - не более 30% от площади одного поля остекления. Самоклеящиеся пленки по стеклу или Вывеска - панно (постер или световой короб), размещенное в оконном проеме за стеклом. Площадь панно-не более 50% от площади одного поля остекления. Металл, пластик, пленки	Фирменные цвета	Возможна подсветка



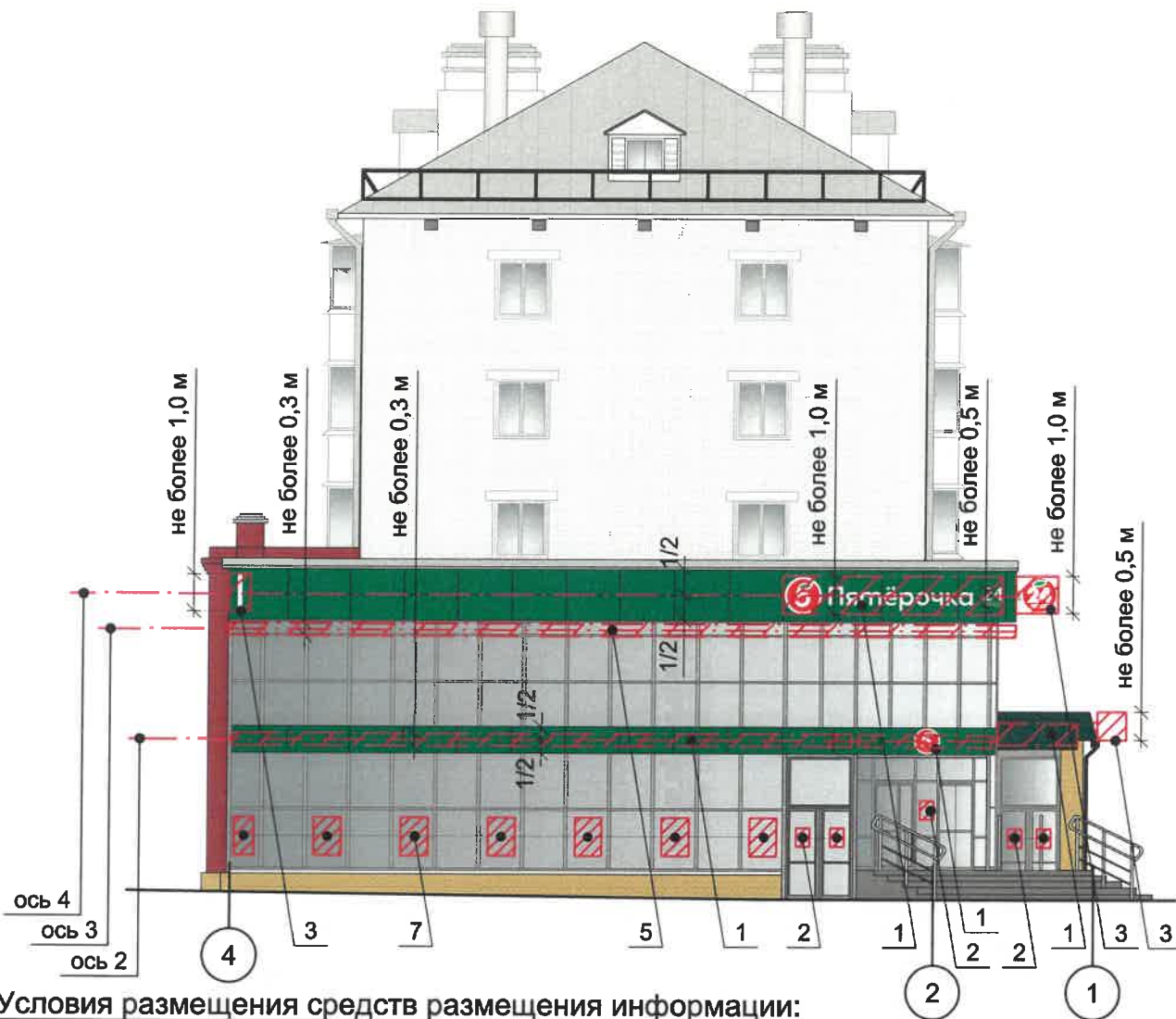
Управление архитектуры и городского дизайна
ДГА администрации г.Перми
СООТВЕТСТВУЕТ АРХИТЕКТУРНОМУ
ОБЛИКУ ГОРОДА ПЕРМИ
«24» 03 2021
Бресанов С.В. Подпись [подпись]

Условные обозначения:

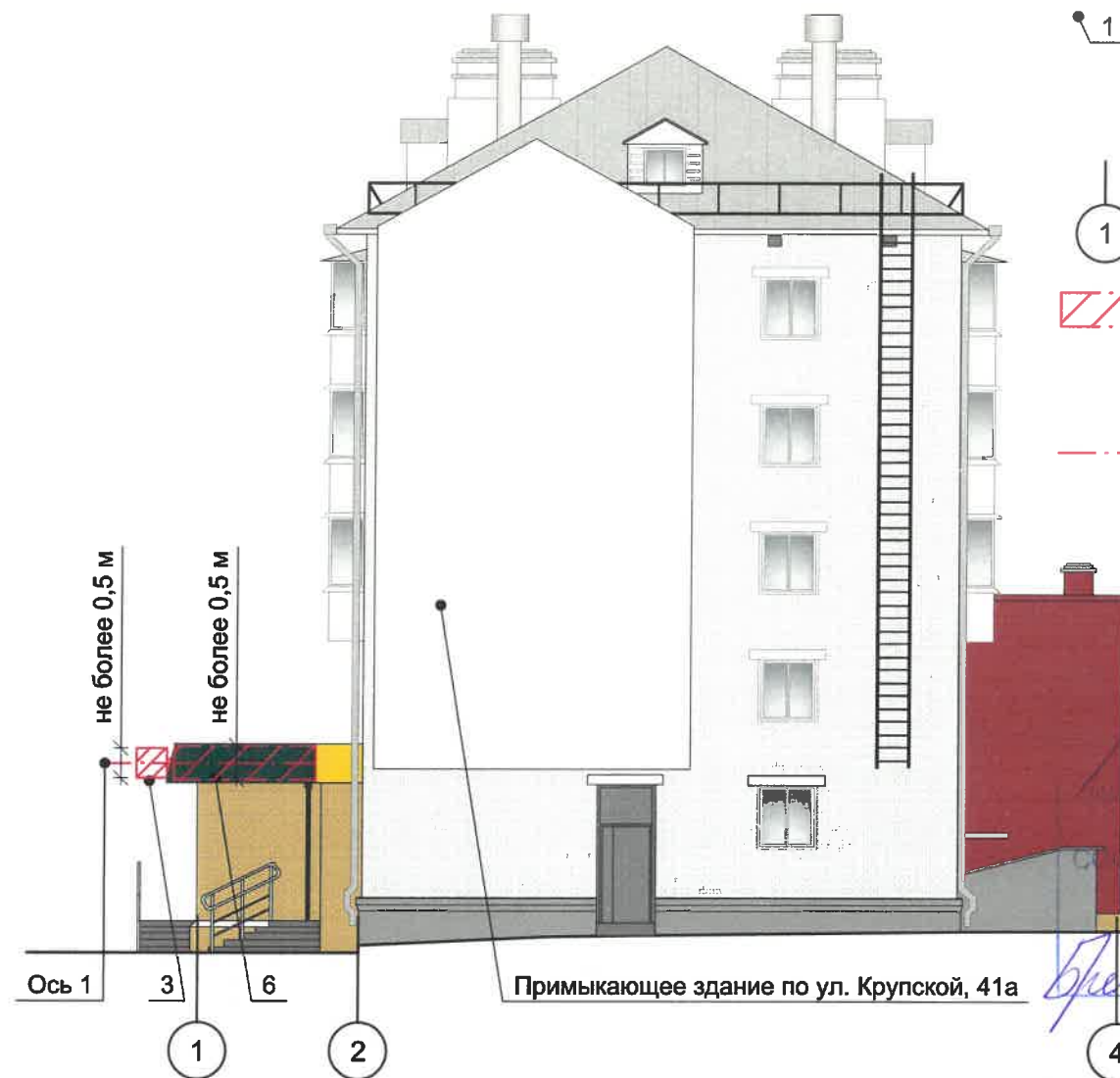
- Выноска и номер позиции согласно Ведомости средств размещения информации, рекламных конструкций на листе 8
- Условная координационная ось здания
- Место допустимого размещения средств размещения информации, рекламных конструкций
- Ось размещения средств размещения информации, рекламных конструкций

						5906-20-073-КПФ			
						Колерный паспорт объекта капитального строительства по улице Крупской, здание (строение) № 41, Мотовилихинского района, города Перми.			
Изм.	Кол.уч.	Лист	№ док.	Подп.	Дата	Многоквартирный жилой дом со встроенными/пристроенными нежилыми помещениями	Стадия	Лист	Листов
Разраб.	Валетова			[подпись]	02.21		П	8	
Н.контр.	Валетов			[подпись]	02.21	Размещение средств размещения информации, рекламных конструкций	ООО "АУДИТПРОЕКТСТРОЙ"		
						Главный фасад			

Боковой фасад по ул.Дружбы



Боковой фасад



Условные обозначения:

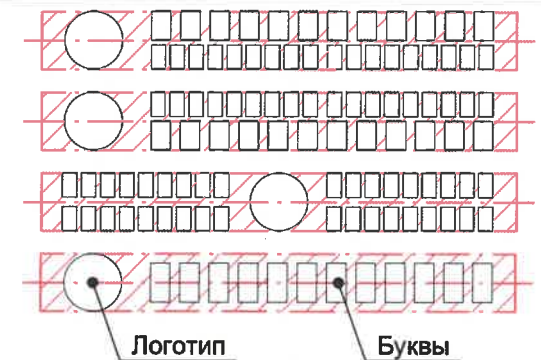
- 1 - Выноска и номер позиции согласно Ведомости средств размещения информации, рекламных конструкций на листе 8
- 1 - Условная координационная ось здания
- Место допустимого размещения средств размещения информации, рекламных конструкций
- Ось размещения средств размещения информации, рекламных конструкций

авление архитектуры и городского дизайна
ДГА администрации г.Перми
ОТВЕТСТВУЕТ АРХИТЕКТУРНОМУ
ОБЛИКУ ГОРОДА ПЕРМИ
24.03.2021
Подпись *Бресанов С.В.*

Условия размещения средств размещения информации:

1. Места размещения информации располагаются относительно условной прямой линии - единой горизонтальной оси. Местоположение оси на фасаде определяется как половина расстояния между верхним и нижним архитектурным элементом (окна, наличники, карниз, фриз и др.), выделяющимся (западающим, выступающим) из плоскости стены.
2. Размещение вывесок и рекламных конструкций должно осуществляться в границах места допустимого размещения средств размещения информации, рекламных конструкций, установленных данным колерным паспортом объектом капитального строительства.
3. Размещение вывесок по отношению друг к другу, их конфигурация, наполненность информацией должны соответствовать Стандартным требованиям к вывескам, их размещению и эксплуатации (далее - Стандартные требования), утвержденным Решением Пермской городской Думы от 15.12.2020 №277.
4. В случае, если планируемые к размещению вывески не соответствуют Стандартным требованиям и действующему колерному паспорту, требуется внесение изменений в колерный паспорт путем разработки нового колерного паспорта.
5. Габариты одиночных табличек (500x700), при размещении двух одинаковых табличек - режимников в пределах одной входной группы их размер и уровень установки должен быть одинаковым у каждой входной группы.
6. Узлы крепления конструкций к фасаду разрабатываются отдельным рабочим проектом.
7. Непосредственно на остеклении витрины допустимо не сплошное написание информации, состоящей из графической и (или) текстовой частей, занимающей не более 30% площади одного членения поля остекления (пункт 3.13. Стандартных требований). Сплошные вывески в витринах и на остеклении оконных, дверных полотен не должны превышать по высоте половину высоты витрины и остекления оконных, дверных полотен, а по ширине - половину ширины витрины и остекления оконных, дверных полотен и должны отступать от остекления не менее чем на 0,15 м (пункт 3.14. Стандартных требований).
8. В случае размещения рекламной конструкции на фасаде здания, строения, сооружения, такая конструкция должна быть отражена в составе нового колерного паспорта, а ее размещение должно осуществляться в соответствии с действующим порядком установки и эксплуатации рекламных конструкций на территории города Перми, утвержденным решением Пермской городской Думы, с последующим получением разрешения на установку и эксплуатацию рекламной конструкции в установленном порядке.

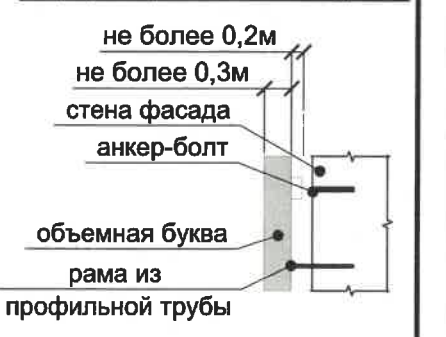
Схемы компоновки объемных букв и/или логотипов, относительно оси и места размещения средств размещения информации



Пример сгруппированных модульных табличек



Узел крепления средств размещения информации на стене здания



5906-20-073-КПФ					
Колерный паспорт объекта капитального строительства по улице Крупской, здание (строение) № 41, Мотовилихинского района, города Перми.					
Изм.	Кол.уч	Лист	№ док	Подп.	Дата
Разраб.	Валетова	04	02.21		
Многоквартирный жилой дом со встроенными/пристроенными нежилыми помещениями				Стадия	Лист
				П	9
Размещение средств размещения информации, рекламных конструкций				ООО "АУДИТПРОЕКТСТРОЙ"	
Н.контр.	Валетов	02.21			

Позиция ведомости отделки фасадов	RAL 7035	C: 5	
		M: 0	
		Y: 5	
		K: 20	
		R: 203	
		G: 208	
		B: 204	
7			

Позиция ведомости отделки фасадов	RAL 7038	C: 30	
		M: 10	
		Y: 20	
		K: 20	
		R: 180	
		G: 184	
		B: 176	
6,10			

Позиция ведомости отделки фасадов	RAL 8016	C: 40	
		M: 80	
		Y: 80	
		K: 80	
		R: 76	
		G: 47	
		B: 38	
19			

Позиция ведомости отделки фасадов	RAL 7046	C: 30	
		M: 10	
		Y: 10	
		K: 40	
		R: 130	
		G: 137	
		B: 142	
6			

Позиция ведомости отделки фасадов	RAL 9005	C: 100	
		M: 100	
		Y: 100	
		K: 95	
		R: 10	
		G: 10	
		B: 13	
11			

Позиция ведомости отделки фасадов	RAL 6016	C: 100	
		M: 30	
		Y: 80	
		K: 0	
		R: 2	
		G: 106	
		B: 82	
12			

Позиция ведомости отделки фасадов	RAL 9010	C: 0	
		M: 0	
		Y: 5	
		K: 0	
		R: 247	
		G: 249	
		B: 239	
4,5,9,14,15,19			

Позиция ведомости отделки фасадов	RAL 9006	C: 0	
		M: 0	
		Y: 0	
		K: 40	
		R: 165	
		G: 168	
		B: 166	
4,5			

Позиция ведомости отделки фасадов	RAL 6037	C: 90	
		M: 0	
		Y: 100	
		K: 0	
		R: 0	
		G: 143	
		B: 57	
13			

Позиция ведомости отделки фасадов	RAL 7040	C: 20	
		M: 5	
		Y: 10	
		K: 40	
		R: 157	
		G: 163	
		B: 166	
17			

Позиция ведомости отделки фасадов	RAL 1018	C: 0	
		M: 0	
		Y: 80	
		K: 0	
		R: 243	
		G: 224	
		B: 59	
16			

СОГЛАСОВАНО
1^й заместитель начальника ДГА
г. Перми - главный архитектор
Д.Ю. Лапшин
20.02.21

						5906-20-073-КПФ			
						Колерный паспорт объекта капитального строительства по улице Крупской, здание (строение) № 41, Мотовилихинского района, города Перми.			
Изм.	Кол.уч.	Лист	№ док.	Подп.	Дата	Многоквартирный жилой дом со встроенными/пристроенными нежилыми помещениями	Стадия	Лист	Листов
Разраб.	Валетова			СН	02.21		П	10	
Н.контр.	Валетов			СН	02.21	Эталоны колеров	ООО "АУДИТПРОЕКТСТРОЙ"		