

ООО «Смарт Мастер Технолоджи»

№ 19-22-01-16-468 от 24.01.2021

Номер и дата входящего заявления о согласовании колерного паспорта (заполняется ДГА)

Заказчик: Мой зверь

## ПАСПОРТ ВНЕШНЕГО ОБЛИКА ОБЪЕКТА КАПИТАЛЬНОГО СТРОИТЕЛЬСТВА (КОЛЕРНЫЙ ПАСПОРТ)

АДРЕС ОБЪЕКТА: г.Пермь, административный район Кировский,  
улица Маршала Рыбалко, здание (строение) № 81






27-11-20-ОФ

ПЕРМЬ, 2021 г.

Ведомость чертежей

ЛИСТ	НАИМЕНОВАНИЕ	ПРИМЕЧАНИЯ
1	Общие данные (начало)	
2	Общие данные (окончание)	
3	Существующее состояние фасадов	
4-5	Главный фасад	
6	Боковые фасады	
7-8	Дворовой фасад	
9-10	Размещение средств размещения информации, рекламных конструкций	
11	Эталоны колеров	

Ведомость отделки фасадов

ПОЗ.	ЭЛЕМЕНТ ФАСАДА	ЭТАЛОН ЦВЕТА	ОБОЗНАЧ.	ВИД ОТДЕЛКИ	ПРИМ.
1	Основное поле стен		RAL 9006	Металлические панели	
2	Фриз		RAL 9006	Композитный лист ОСП плита	
3	поле стен дворового фасада		RAL 9022	Металлический сайдинг	
4	Переплеты окон, дверей		RAL 9006	Панели ПВХ	
5	Цоколь		RAL 9006	Металлические панели	
6	Крыльцо		RAL 9006	Металл с покрытием атмосферостойкой краской	
7	Рольставни		RAL 9022	Металл с покрытием атмосферостойкой краской	
8	Кровля		RAL 9022	Кровельный металлический сайдинг	
9	Дверь		RAL 9022	Металл с покрытием атмосферостойкой краской	

Пояснительная записка.

Объект – здание общественного назначения (павильон), расположенное по адресу: г. Пермь, Кировский район, ул. Маршала Рыбалко, 81  
 Общая площадь: 250 кв.м.

Этажность: 1

В плане здание прямоугольной конфигурации

Кровля: плоская

Ранее согласованного колерного паспорта: нет

Нахождение в зоне охраны объектов культурного наследия: нет

Раздел "Архитектурно-художественная подсветка" настоящим колерным паспортом не разрабатывается. Освещение фасада осуществляется за счет свечения витрин и вывесок.


Цель разработки колерного паспорта здания - приведение цветового решения и оформления здания, к единому архитектурному внешнему виду с применением современных конструкций и материалов.

Определение возможных мест размещения средств размещения информации.

Предметом согласования колерного паспорта являются: принятые цветовые решения элементов фасада, применяемые материалы существующего объекта недвижимости, а также определение возможных видов и типов размещения средств размещения информации на нем.

В соответствии с Градостроительным кодексом Российской Федерации, решением Пермской городской Думы от 15.12.2020 № 277 «Об утверждении Правил благоустройства территории города Перми и постановлением администрации города Перми от 22.02.2017 № 130 «Об утверждении формы и Порядка согласования паспорта внешнего облика объекта капитального строительства (колерного паспорта)» проекты колерных паспортов либо проекты изменений в колерные паспорта не являются разрешительной документацией на строительство, реконструкцию объекта капитального строительства; не являются правовым основанием на устройство пристроек, навесов, козырьков;

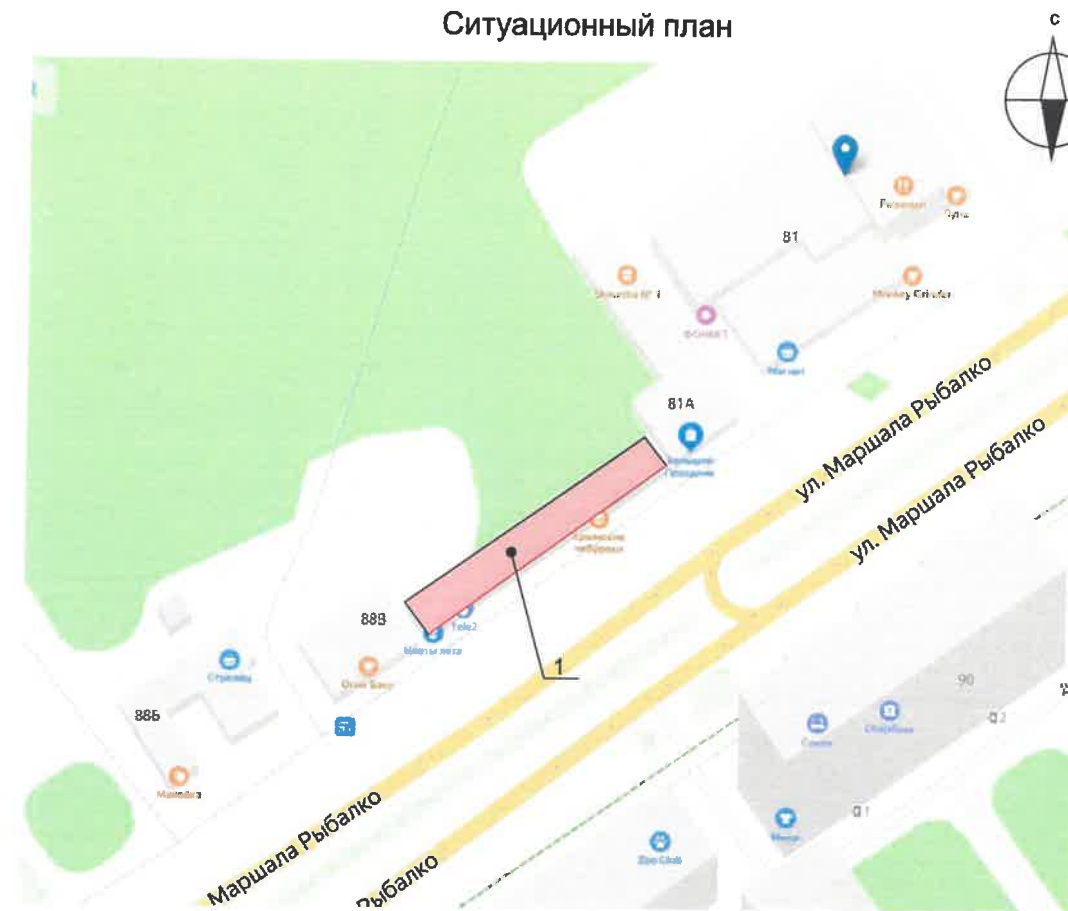
СОГЛАСОВАНО  
 1<sup>й</sup> заместитель начальника ДГА  
 г. Перми - главный архитектор  
 Д.Ю. Лапшин  
 20.11.2021

						27-11-20-ОФ			
						Колерный паспорт объекта по адресу: г. Пермь, Кировский район, ул. Маршала Рыбалко, 81			
Изм.	Кол.уч	Лист	№док	Подпись	Дата	здание общественного назначения (павильон)	Стадия	Лист	Листов
	Разраб.	Бузмаков А.О.			03.21			П	1
						Общие данные (начало)	ООО «SMT»		

**Инструкция о порядке производства работ, связанных с окраской фасадов и всех наружных частей зданий, сооружений, строений, расположенных на территории города Перми**

1. Окраска (отделка) фасадов и всех наружных частей зданий, сооружений, строений, расположенных на территории города Перми, может производиться лишь на основании паспорта внешнего облика объекта капитального строительства (колерного паспорта), согласованного департаментом градостроительства и архитектуры администрации г. Перми (далее – ДГА).
2. До начала процесса окраски (отделки) здания или какого-либо сооружения должны быть произведены работы по капитальному ремонту всех без исключения наружных частей его, подлежащих окраске.
3. До начала ремонта зданий, имеющих газосветовую рекламу, сообщить рекламораспространителю о предстоящих работах на фасаде здания с целью сохранения вывесок либо их демонтажу.
4. Полуразрушенные и разрушенные архитектурные художественно-скульптурные детали здания, карнизы, колонны, пилястры, капители, фризы, тяги, лепные украшения, барельефы, мозаика, художественная роспись подлежат обязательному восстановлению в своем первоначальном виде. Категорически запрещается производить окраску здания без предварительного восстановления указанных деталей.
5. Металлические поверхности отдельных частей здания, чугунные решетки, перила балконов и лестниц, кронштейны, дверные и оконные приборы, архитектурно-художественные детали перед окраской очищаются от грязи, ржавчины, старой краски и покрываются вновь лишь масляной краской.
6. В соответствии с выданными образцами цвета (колерами) на окраску (отделку) здания организация, производящая ремонт здания, составляет пробные образцы цвета, которые наносятся на видное место стены.
7. Проверку и согласование пробного образца цвета (колера), а также готовности поверхности стены и отдельных наружных частей здания к окраске производит уполномоченный представитель ДГА г. Перми. Без указанной проверки и согласования производить окраску (отделку) фасада категорически воспрещается.
8. Домоуправления, организации и учреждения, производящие окраску (отделку) и связанный с ней ремонт здания, несут полную ответственность за точное выполнение настоящей инструкции и привлекаются к ответственности за ее нарушение.
9. Цветовая гамма размещения информации должна гармонизировать с основным колористическим решением фасадов здания.
10. По всем вопросам, связанным с производством работ, необходимо обращаться в ДГА по адресу: г. Пермь, ул. Сибирская, 15, каб. 315, тел. 212-76-98.

Ситуационный план



Условные обозначения

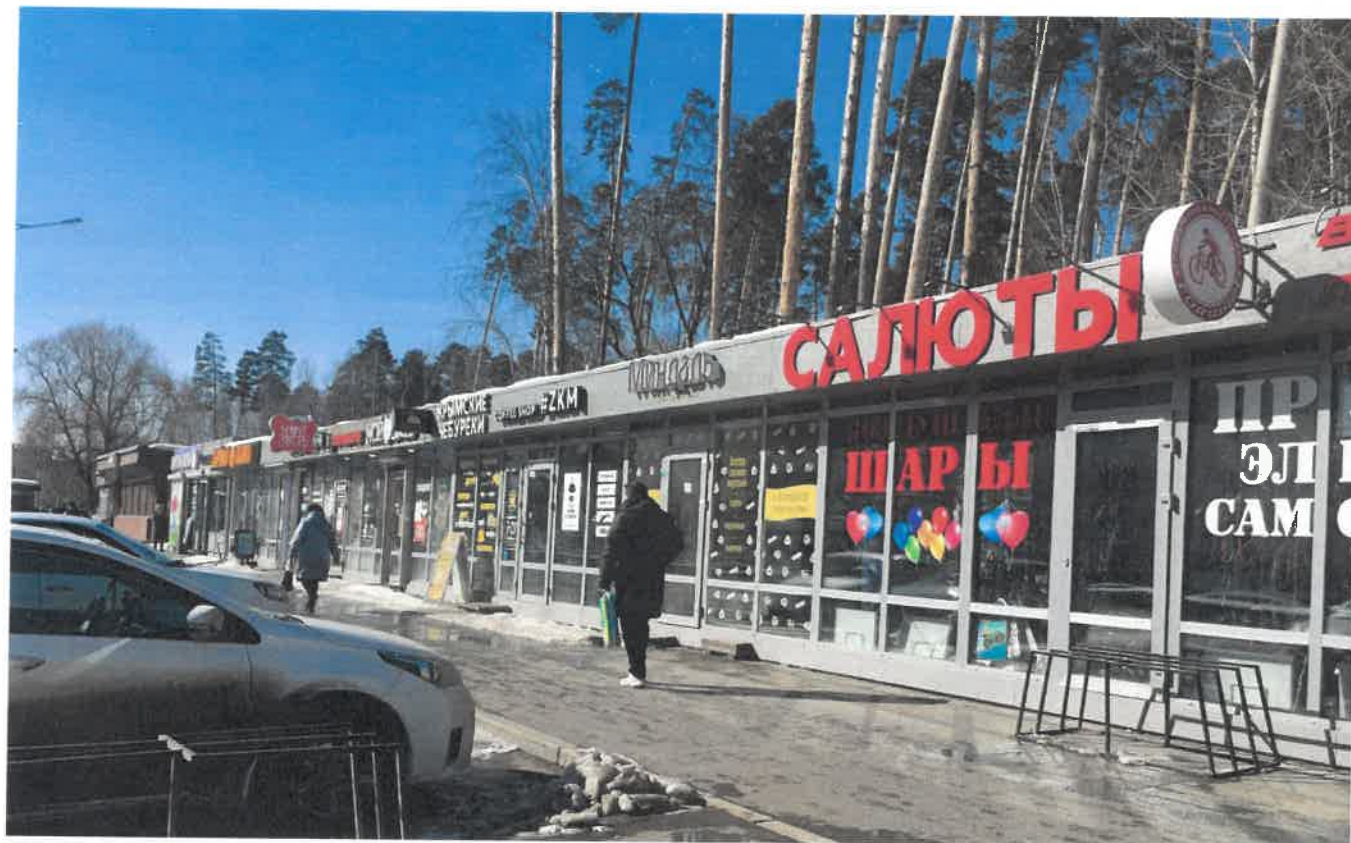
- 1 - здание общественного назначения (павильон) по адресу: г. Пермь, Кировский район, ул. Маршала Рыбалко, 81
- фасад с местами размещения средств размещения информации, рекламных конструкций

Ведомость ссылочных и прилагаемых документов

ОБОЗНАЧЕНИЕ	НАИМЕНОВАНИЕ	ПРИМЕЧАНИЕ
Решение Пермской городской Думы от 15.12.2020 № 277	«Об утверждении правил благоустройства территории города Перми»	
Постановление администрации города Перми от 22.02.2017 № 130	«Об утверждении формы и Порядок согласования паспорта внешнего облика объекта капитального строительства (колерный паспорт)»	

						27-11-20-ОФ			
						Колерный паспорт объекта по адресу: г. Пермь, Кировский район, ул. Маршала Рыбалко, 81			
Изм.	Кол.уч.	Лист	№ док.	Подпись	Дата	здание общественного назначения (павильон)	Стадия	Лист	Листов
	Разраб.		Бузмаков А.О.	<i>Бузмаков</i>	03.21		П	2	11
						Общие данные (окончание)	ООО «SMT»		

Главный фасад



Дворовой фасад



Боковые фасады



						27-11-20-ОФ			
						Колерный паспорт объекта по адресу: г. Пермь, Кировский район, ул. Маршала Рыбалко, 81			
Изм.	Кол.уч	Лист	№док	Подпись	Дата	здание общественного назначения (павильон)	Стадия	Лист	Листов
	Разраб.		Бузмаков А.О.	<i>Бузмаков</i>	03.21		П	3	11
						Существующее состояние фасадов	ООО «SMT»		

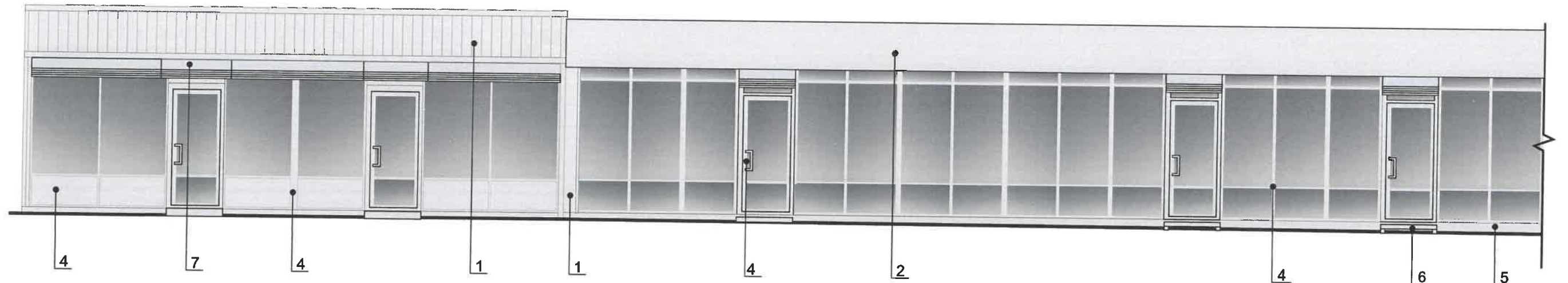
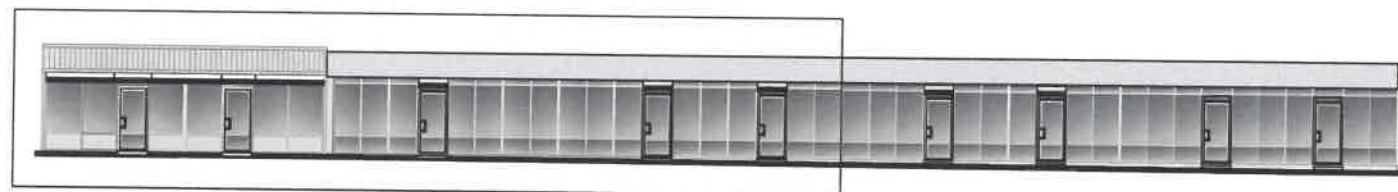


Схема фасада



СОГЛАСОВАНО  
 1<sup>й</sup> заместитель начальника ДГА  
 г. Пермь - главный архитектор  
 Д.Ю. Лапшин  
 24.03.2021

Условные обозначения:

- 5 - выноска и номер позиции согласно Ведомости отделки фасадов на листе 1
- В - условная координационная ось

**ПРИМЕЧАНИЕ:**

В случае устройства или переустройства (перепланировки, ремонта, реконструкции) помещений общественного назначения их входных групп в обязательном порядке предусмотреть мероприятия по обеспечению доступности данных помещений для маломобильных групп населения, включая инвалидов, использующих кресла-коляски и собак-проводников (далее-МГН) в соответствии с требованиями СП59.13330.2016 Свод правил. Доступность зданий и сооружений для маломобильных групп населения, актуализированная редакция СНиП 35-01-2001. Данный свод правил касается функционально-планировочных элементов зданий и сооружений, их участков или отдельных помещений, доступных для МГН (входные узлы, коммуникации, пути эвакуации, помещения и зоны обслуживания, а также их информационное и инженерное обустройство). В частности, лестницы при входах в общественные помещения должны дублироваться пандусами с уклоном более 1:20 (5%) или иными средствами подъема (подъемные платформы, лифты и т.д.). Согласно пунктам 5.1.2, 5.1.3 вышеуказанному Своду правил наружные лестницы и пандусы должны иметь поручни с учетом технических требований к опорным стационарным устройствам по ГОСТ Р 51261; размеры входной площадки при открывании дверей наружу должны быть не менее 1,4x2,0 или 1,5x1,85; размеры входной площадки с пандусом не менее 2,2x2,2 м;

						27-11-20-ОФ			
						Колерный паспорт объекта по адресу: г. Пермь, Кировский район, ул. Маршала Рыбалко, 81			
Изм.	Кол.уч	Лист	№док	Подпись	Дата	здание общественного назначения (павильон)	Стадия	Лист	Листов
Разраб.				Бузмаков А.О.	03.21		П	4	11
						Главный фасад	ООО «SMT»		

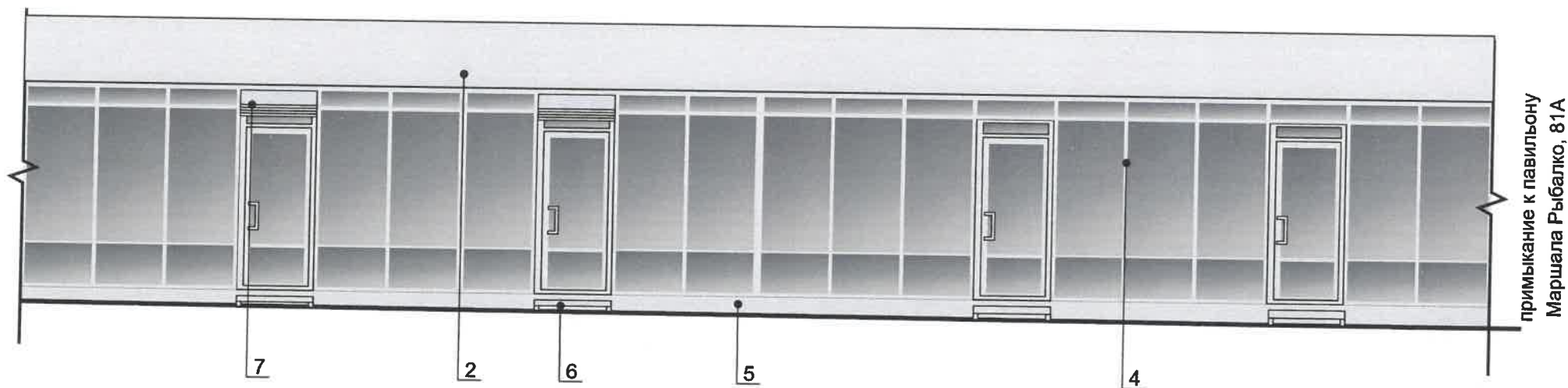


Схема фасада

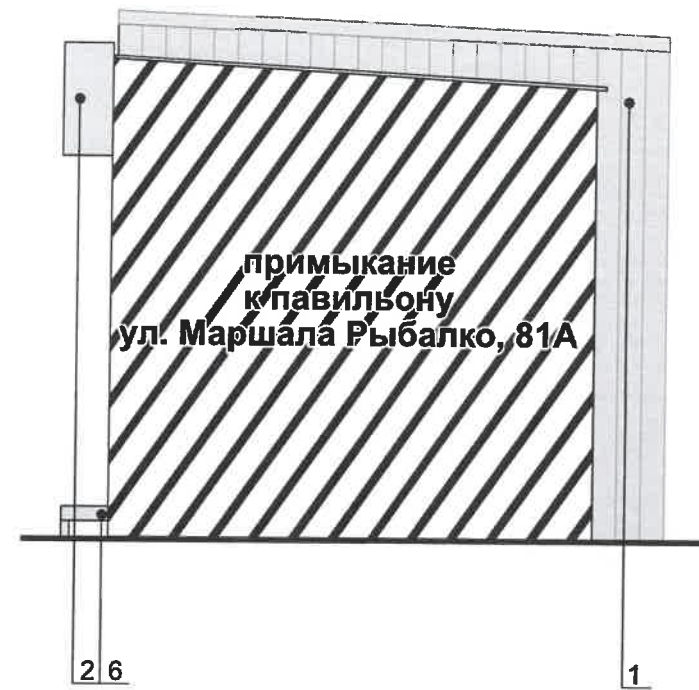
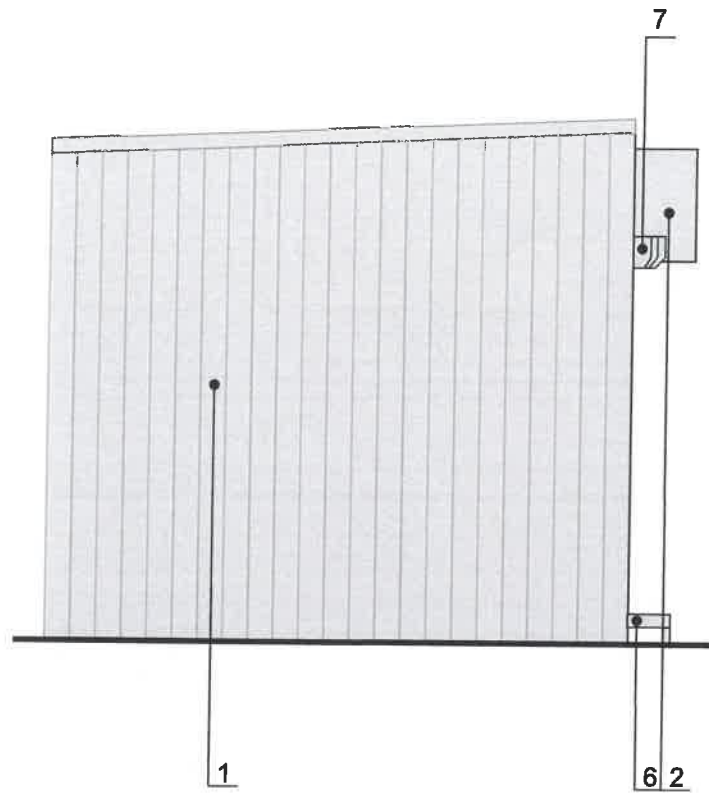


СОГЛАСОВАНО  
 1<sup>й</sup> заместитель начальника ДГА  
 г. Перми - главный архитектор  
 Д.Ю. Лапшин  
 202 г.

Условные обозначения:



- 5 - выноска и номер позиции согласно Ведомости отделки фасадов на листе 1
- В - условная координационная ось

						27-11-20-ОФ			
						Колерный паспорт объекта по адресу: г. Пермь, Кировский район, ул. Маршала Рыбалко, 81			
Изм.	Кол.уч	Лист	Недок	Подпись	Дата	здание общественного назначения (павильон)	Стадия	Лист	Листов
Разраб.		Бузмаков А.О.		<i>Бузмаков</i>	03.21		П	5	11
						Главный фасад	ООО «SMT»		



СОГЛАСОВАНО  
 1<sup>й</sup> заместитель начальника ДГА  
 г. Перми - главный архитектор  
 Д.Ю. Лапшин  
 2021 г.

Условные обозначения:

-  - выноска и номер позиции согласно Ведомости отделки фасадов на листе 1
-  - условная координационная ось

						27-11-20-ОФ			
						Колерный паспорт объекта по адресу: г. Пермь, Кировский район, ул. Маршала Рыбалко, 81			
Изм.	Кол.уч.	Лист	№ док.	Подпись	Дата	здание общественного назначения (павильон)	Стадия	Лист	Листов
Разраб.			Бузаков А.О.	<i>Бузаков</i>	03.21		П	6	11
						Боковые фасады	ООО «SMT»		

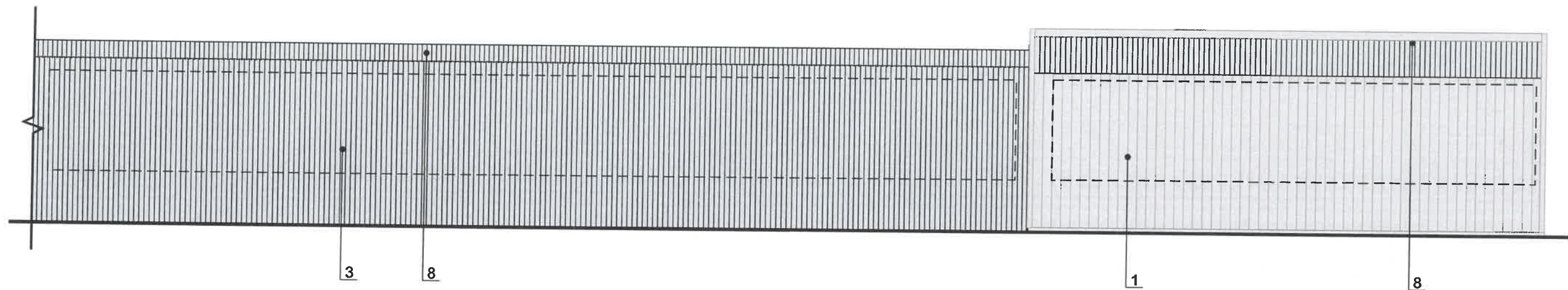


Схема фасада

СОГЛАСОВАНО  
 1<sup>й</sup> заместитель начальника ДГА  
 г. Перми - главный архитектор  
 Д.Ю. Гапшин  
 24.03.2024

Условные обозначения:

- место для размещения дополнительного оборудования

5 - выноска и номер позиции согласно Ведомости отделки фасадов на листе 1

В - условная координационная ось

**ПРИМЕЧАНИЕ:**

- К дополнительному оборудованию относятся: наружные блоки систем вентиляции и кондиционирования, вентиляционные и водосточные трубы; антенны; видеокамеры наружного наблюдения; почтовые ящики; кабельные линии, пристенные электрощиты; флагштоки и так далее;
- Размещение дополнительного оборудования, дополнительных элементов и устройств а фасадах объектов капитального строительства допускается при соблюдении следующих условий:
  - соответствие размещения дополнительного оборудования архитектурному решению фасадов, предусмотренному проектной документацией, в соответствии с которой осуществлено строительство (реконструкция) объекта, с привязкой к единой (вертикальной, горизонтальной) системе осей фасадов;
  - единая горизонтальная ось - условная прямая линия. Определяется как половина расстояния между верхним и нижним архитектурным элементом (окна, наличники, карнизы, фриз и другие), выделяющимся (западающим, выступающим) из плоскости стены;
  - единая вертикальная ось - условная прямая линия. Определяется как половина расстояния между границами одного архитектурного элемента (окна, двери, колонны) либо между архитектурными элементами (окна, двери, колонны);
  - комплексное решение размещения оборудования - единое архитектурное и цветовое решение (в том числе размер, форма, материал);
  - размещение дополнительного оборудования на архитектурных деталях, элементах декора, поверхностях с ценной архитектурной отделкой, а также крепление, ведущее к повреждению архитектурных поверхностей, не допускается

						23-07-20-ОФ			
						Колерный паспорт объекта по адресу: г. Пермь, Кировский район, ул. Маршала Рыбалко, 81			
Изм.	Кол.уч	Лист	Надок	Подпись	Дата	здание общественного назначения (павильон)	Стадия	Лист	Листов
Разраб.		Бузмаков А.О.			03.21		П	7	11
						Дворовой фасад в осях 1-4	ООО «SMT»		



примыкание к павильону  
Маршала Рыбалко, 81А

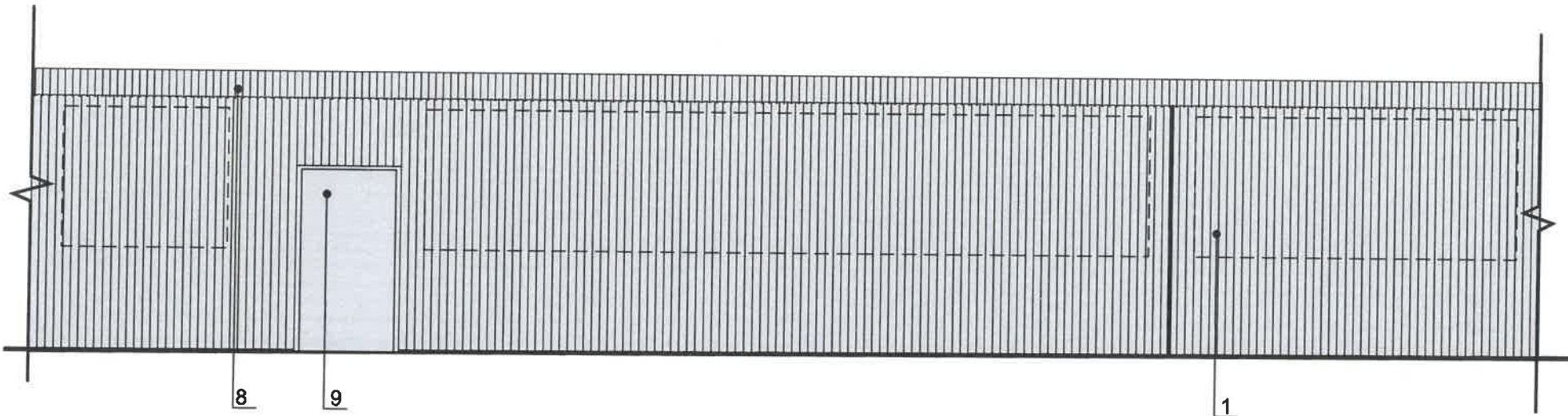


Схема фасада



СОГЛАСОВАНО  
1<sup>й</sup> заместитель начальника ДГА  
г. Перми - главный архитектор  
Д.Ю. Лапшин  
2021 г.

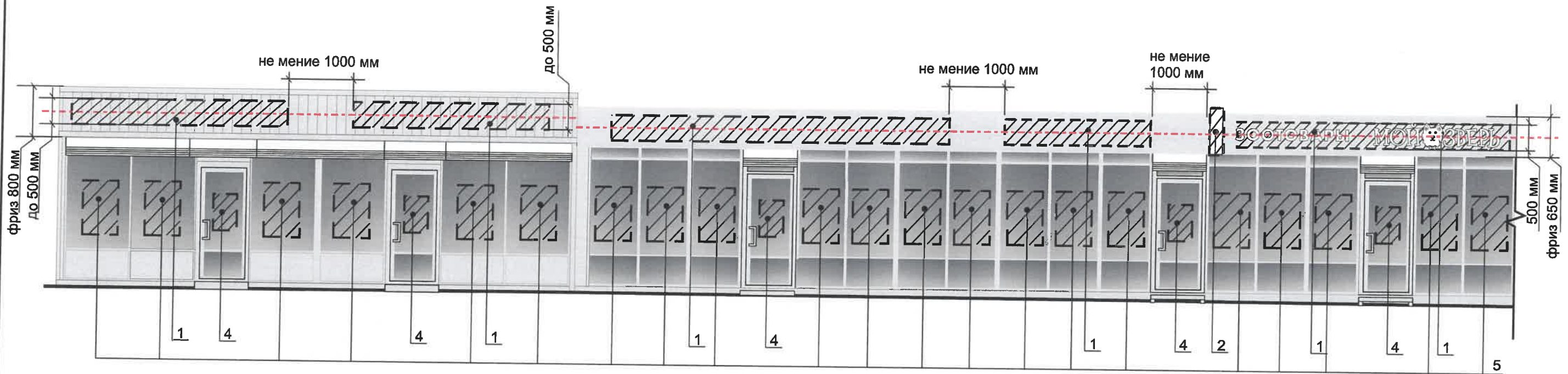
Условные обозначения:

- место для размещения дополнительного оборудования

- выноска и номер позиции согласно Ведомости отделки фасадов на листе 1

- условная координационная ось

						23-07-20-ОФ			
						Колерный паспорт объекта по адресу: г. Пермь, Кировский район, ул. Маршала Рыбалко, 81			
Изм.	Кол.уч	Лист	№док	Подпись	Дата	здание общественного назначения (павильон)	Стадия	Лист	Листов
Разраб.			Бузмаков А.О.		03.21		П	8	11
						Дворовой фасад в осях 1-4	ООО «SMT»		



Ведомость средств размещения информации, рекламных конструкций

№	тип объекта, материал, способы крепления	цвет (с указанием RAL)	наличие подсветки
1	Вывеска - объемные буквы и /или логотипы на металлических направляющих в цвет фриза. Металл, пластик, пленки	Фирменные цвета	Внешняя или внутренняя, светодиодами
2	Панель-кронштейн. Металл, пластик, пленки	Фирменные цвета	Внешняя или внутренняя, светодиодами
3	Указатель с наименованием улицы и номером дома (здания). Металл, пластик, оргстекло.	Синий R-(0), G-(20), B-(120) белый текст	Внутренняя подсветка
4	Информационная табличка (режимник). Одиночная (500x700). Оргстекло, пластик, металл, пленка	Фирменные цвета	Без подсветки
5	Информация – не сплошная пленочная аппликация в виде текста или контурного изображения на стекле. Площадь выклейки – не более 30% от площади одного поля остекления. Самоклеющиеся пленки по стеклу или Вывеска – панно (постер или световой короб), размещенное в оконном проеме за стеклом. Площадь панно – не более 50% от площади одного поля остекления. Металл, пластик, пленки	Фирменные цвета	Подсветка неон

Управление архитектуры и городского дизайна  
ДГА администрации г.Перми  
СООТВЕТСТВУЕТ АРХИТЕКТУРНОМУ  
ОБЛИКУ ГОРОДА ПЕРМИ  
«24» 03 2021  
Бресане Е.В. Подпись: *Бресане Е.В.*

Условные обозначения:



- ось размещения средств размещения информации, рекламных конструкций

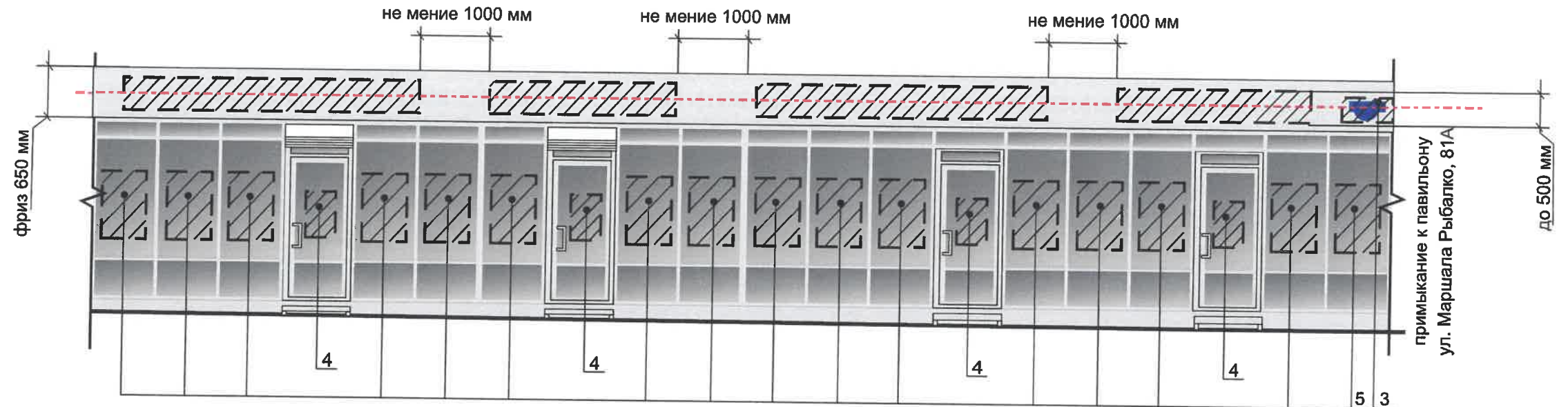
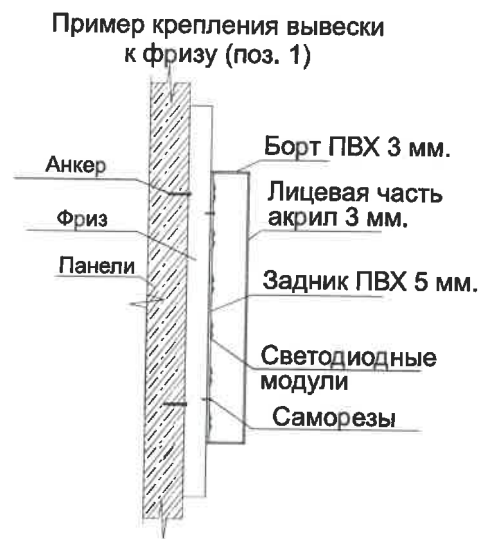


- место допустимого размещения средств размещения информации, рекламных конструкций.



- выноска и номер позиции согласно Ведомости размещения средств размещения информации, рекламных конструкций

						27-11-20-ОФ			
						Колерный паспорт объекта по адресу: г. Пермь, Кировский район, ул. Маршала Рыбалко, 81			
Изм.	Кол.уч	Лист	№док	Подпись	Дата	здание общественного назначения (павильон)	Стадия	Лист	Листов
Разраб.			Бузмаков А.О.	<i>Бузмаков</i>	03.21		П	9	11
						Размещение средств размещения информации, рекламных конструкций	ООО «SMT»		



примыкание к павильону  
ул. Маршала Рыбалко, 81А

Условные обозначения:

- ось размещения средств размещения информации, рекламных конструкций
- место допустимого размещения средств размещения информации, рекламных конструкций.
- выноска и номер позиции согласно Ведомости размещения средств размещения информации, рекламных конструкций

Управление архитектуры и городского дизайна  
ДГА администрации г.Перми  
СООТВЕТСТВУЕТ АРХИТЕКТУРНОМУ  
ОБЛИКУ ГОРОДА ПЕРМИ  
24.03.2021  
Бресанов СВ Подпись *Бресанов СВ*

**Условия размещения средств информации, рекламных конструкций**

1. Единая горизонтальная ось - это условная прямая, относительно которой располагаются средства размещения информации. Месторасположение оси на фасаде определяется как половина расстояния между верхним и нижним архитектурным элементом (окна, наличники, карнизы, фриз и др.), выделяющимся (западающим, выступающим) из плоскости стены.
2. Размещение вывесок и рекламных конструкций должно осуществляться в границах места допустимого размещения средств размещения информации, установленных данным колерным паспортом объекта капитального строительства.
3. В случае, если планируемые к размещению вывески не соответствуют местам размещения средств размещения информации, рекламных конструкций колерного паспорта, требуется внесение изменений в колерный паспорт.
4. Узлы крепления каждого типа средств размещения информации разрабатывается отдельным рабочим проектом;
5. Максимальный размер информационных табличек 0,5 м. и 0,7 м.

						27-11-20-ОФ			
						Колерный паспорт объекта по адресу: г. Пермь, Кировский район, ул. Маршала Рыбалко, 81			
Изм.	Кол.уч	Лист	Недок	Подпись	Дата	здание общественного назначения (павильон)	Стадия	Лист	Листов
	Разраб.	Бузмаков А.О.		<i>Бузмаков А.О.</i>	03.21		П	10	11
						Размещение средств размещения информации, рекламных конструкций	ООО «SMT»		

позиция ведомости отделки фасадов  1, 2, 4, 5, 6	RAL9006	C:	0	
		M:	0	
		Y:	0	
		K:	40	
		R:	165	
		G:	168	
		B:	166	
позиция ведомости отделки фасадов  3, 7, 8, 9	RAL 9022	C:	21	
		M:	14	
		Y:	14	
		K:	31	
		R:	156	
		G:	156	
		B:	156	

СОГЛАСОВАНО  
1<sup>й</sup> заместитель начальника ДГА  
г. Перми - главный архитектор  
Д.Ю. Лапшин  
2022/г.

						27-11-20-ОФ			
						Колерный паспорт объекта по адресу: г. Пермь, Кировский район, ул. Маршала Рыбалко, 81			
Изм.	Кол.уч	Лист	Надок	Подпись	Дата	здание общественного назначения (павильон)	Стадия	Лист	Листов
Разраб.	Бузмаков А.О.			<i>Бузмаков</i>	08.12.20		П	11	11
						Эталоны колеров	ООО «SMT»		