

ООО " РЕГИОНПРОЕКТСТРОЙ" (РПС)

№ 059-22-01-26-454 от 05.02.2021
Номер и дата входящего заявления о согласовании колерного паспорта (заполняется ДГА)

Заказчик: Архипова И.Б.

**ПАСПОРТ ВНЕШНЕГО ОБЛИКА ОБЪЕКТА КАПИТАЛЬНОГО СТРОИТЕЛЬСТВА
(КОЛЕРНЫЙ ПАСПОРТ)**

АДРЕС ОБЪЕКТА: г. Пермь, административный район : Орджоникидзевский
улица Маршала Толбухина, здание(строение) №2/3

2-683-21-ОФ

ПЕРМЬ 2021

Ведомость чертежей

лист	наименование	примечание
1	Общие данные (начало)	
2	Общие данные (окончание)	
3	Существующее состояние фасадов (фотофиксация)	
4	Главный фасад	
5	Дворовой фасад	
6	Боковой фасад	
7	Боковой фасад	
8	Размещение средств размещения информации, рекламных конструкций	
9	Эталоны колеров	

Ведомость отделки фасадов

ПОЗ.	ЭЛЕМЕНТ ФАСАДА	ЭТАЛОН ЦВЕТА	ОБОЗНАЧ.	ВИД ОТДЕЛКИ	ПРИМ.
1	поле стен , тип1		—	Силикатный кирпич	
2	цоколь		RAL 7039	Штукатурка , минерало-акриловая окраска	
3	кровля		—	Асбоцементные волнистые листы	
4	конструкции козырька входа, стойки		RAL 7040	Металл с окраской атмосферостойкой краской	
5	переплеты окон, дверей балконов	белый	RAL 9003	Металлопластик	
6	пожарная лестница		RAL 8011	Металл с окраской атмосферостойкой краской	
7	крыльца, пандус козырьки подъездов		—	Железобетон	
8	трубы вентиляции	белый	RAL 9010	Окраска по штукатурке	
9	трубы водосточные		—	Оцинкованная сталь	
10	ограждение балконов		RAL 9003	Композитный материал	
11	двери подъездов		RAL 8011	Металл с окраской атмосферостойкой краской	
12	поле стен. тип 2		—	Керамический кирпич	
13	плита балкона		—	Железобетон	
14	слуховые окна	белый	RAL 9010	Эмаль ПФ-115 по металлу	
15	ограждение кровли		RAL 7040	Металл с окраской атмосферостойкой краской	
16	Кровля балконов 5 этажа, слуховых окон, крыльца		RAL 7040	Металлический профилированный лист	
17	ограждение крыльца		RAL 7039	Металл с окраской атмосферостойкой краской	

Пояснительная записка

Объект капитального строительства - многоквартирный 3-этажный жилой дом с помещениями общественного назначения на первом этаже, расположенный по адресу: г. Пермь, Орджоникидзевский район, ул. Маршала Толбухина, 2/3.

Год постройки и ввода в эксплуатацию: 1961г.
Ранее колерные паспорта: не разрабатывались;
Наружная отделка - фасады из лицевого силикатного кирпича , крыша скатная шиферная с кирпичными оштукатуренными вентиляционными трубами и слуховыми окнами. Оконные блоки металлопластиковые (белые), входные двери -металлические.
В плане здание прямоугольной конфигурации. Несущие стены: кирпичные.

Цель разработки колерного паспорта:

-колерный паспорт разработан в связи с перепланировкой квартиры под нежилое помещение с крыльцом (изменение существующего фасада).
-приведение цветового решения и оформление здания к единому архитектурному внешнему виду с применением современных конструкций и материалов. Определение возможных мест размещения средств размещения информации, рекламных конструкций (вывесок, рекламных конструкций), а также дополнительного оборудования.

Настоящим колерным паспортом определяются виды и места размещения средств размещения информации.

Раздел «Архитектурно-художественная подсветка» не подготавливался.

Предметом согласования данного колерного паспорта являются: принятые цветовые решения элементов фасада, применяемые материалы существующего объекта недвижимости, а также определение возможных типов размещения средств размещения информации на нем

В соответствии с Градостроительным кодексом Российской Федерации, решением Пермской городской Думы от 15.12.2020 № 277 «Об утверждении Правил благоустройства территории города Перми» и постановлением администрации города Перми от 22.02.2017 № 130 (ред.от 12.11.19) «Об утверждении формы и Порядка согласования паспорта внешнего облика объекта капитального строительства (колерного паспорта)» проекты колерных паспортов либо проекты изменений в колерные паспорта не являются разрешительной документацией на строительство, реконструкцию объекта капитального строительства; не являются правовым основанием на устройство пристроек, навесов, козырьков.

СОГЛАСОВАНО
1^й заместитель начальника ДГА
г. Перми - главный архитектор
Д.Ю. Лапшин
29.03.2024

Изм.	Кол.уч.	Лист.	№ док.	Подпись	Дата.				
						2-683 -21-ОФ			
						Колерный паспорт объекта капитального строительства по ул. Маршала Толбухина, №2/3 Орджоникидзевского района г. Перми			
						Многоквартирный 3 этажный жилой дом с встроенными помещениями общественного назначения	стадия	ЛИСТ	ЛИСТОВ
							П	1	9
						Общие данные (начало)	ООО "РПС"		

Инструкция о порядке производства работ, связанных с окраской фасадов и всех наружных частей зданий, сооружений, строений, расположенных на территории города Перми

1. Окраска (отделка) фасадов и всех наружных частей зданий, сооружений, строений, расположенных на территории города Перми, может производиться лишь на основании паспорта внешнего облика объекта капитального строительства (колерного паспорта), согласованного департаментом градостроительства и архитектуры администрации г.Перми (далее - ДГА).
2. До начала процесса окраски (отделки) здания или какого-либо сооружения должны быть произведены работы по капитальному ремонту всех без исключения наружных частей его, подлежащих окраске.
3. До начала ремонта зданий, имеющих газосветовую рекламу, сообщить рекламораспространителю о предстоящих работах на фасаде здания с целью сохранения вывесок либо их демонтажу.
4. Полуразрушенные и разрушенные архитектурные художественно-скульптурные детали здания, карнизы, колонны, пилястры, капители, фризы, тяги, лепные украшения, барельефы, мозаика, художественная роспись подлежат обязательному восстановлению в своем первоначальном виде. Категорически запрещается производить окраску здания без предварительного восстановления указанных деталей.
5. Металлические поверхности отдельных частей здания, чугунные решетки, перила балконов и лестниц, кронштейны, дверные и оконные приборы, архитектурно-художественные детали перед окраской очищаются от грязи, ржавчины, старой краски и покрываются вновь лишь масляной краской.
6. В соответствии с выданными образцами цвета (колерами) на окраску (отделку) здания организация, производящая ремонт здания, составляет пробные образцы цвета, которые наносятся на видное место стены.
7. Проверку и согласование пробного образца цвета (колера), а также готовности поверхности стены и отдельных наружных частей здания к окраске производит уполномоченный представитель ДГА г.Перми. Без указанной проверки и согласования производить окраску (отделку) фасада категорически воспрещается.
8. Домоуправления, организации и учреждения, производящие окраску (отделку) и связанный с нею ремонт здания, несут полную ответственность за точное выполнение настоящей инструкции и привлекаются к ответственности за ее нарушение.
9. Цветовая гамма размещения информации должна гармонировать с основным колористическим решением фасадов здания.
10. По всем вопросам, связанным с производством работ, необходимо обращаться в ДГА по адресу: г.Пермь, ул.Сибирская, 15, каб 315, тел.212-76-98).

Ситуационный план



Условные обозначения

- 1 - многоквартирный 3-этажный жилой дом с встроенными помещениями общественного назначения по адресу: г. Пермь, Орджоникидзевский р-н, ул. Маршала Толбухина, дом 2/3
- фасады с местами размещения средств размещения информации, рекламных конструкций

Ведомость ссылочных и прилагаемых документов

Обозначение	Наименование	Примечание
	<u>Ссылочные документы</u>	
Постановление администрации г. Перми от 22.02.2017 №130	"Об утверждении формы и Порядка согласования паспорта внешнего облика объекта капитального строительства (колерного паспорта)"	
Решение Пермской городской Думы от 15.12.2020 №277	"Об утверждении Правил благоустройства территории города Перми"	

						2-683-21-ОФ		
						Колерный паспорт объекта капитального строительства по ул.Маршала Толбухина, №2/3: Орджоникидзевского района г. Перми		
Изм.	Коп.уч.	Лист.	№ док.	Подпись	Дата.	Многоквартирный 3-этажный жилой дом с встроенными помещениями общественного назначения		
						стадия	лист	листов
	Г.И.П.	Романов			01.21	П	2	
	Выполнил	Смирнова			01.21	Общие данные(продолжение)		
						ООО "РПС"		

Главный Фасад



Главный Фасад



Главный Фасад



Дворовой Фасад



Дворовой Фасад



Дворовой Фасад



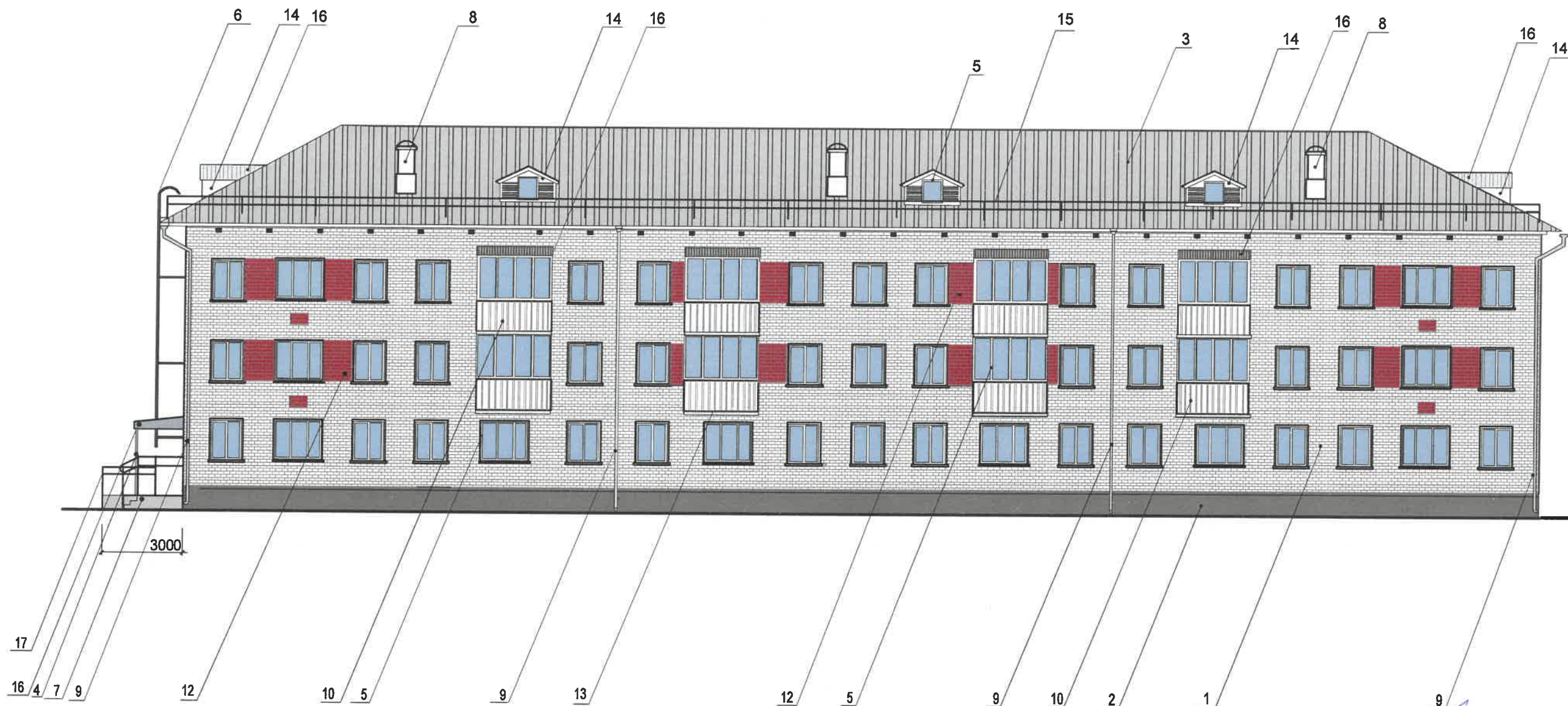
Боковой Фасад



Боковой Фасад



						2-683 -21 -ОФ			
						Колерный паспорт объекта капитального строительства по ул. Маршала Толбухина, дом №2/3 Орджоникидзевском районе г. Перми			
Изм.	Кол.уч	Лист.	№ док.	Подпись	Дата.	Многоквартирный 3 этажный жилой дом с встроенными помещениями общественного назначения	СТАДИЯ	ЛИСТ	ЛИСТОВ
							П	3	
Выполнил	Смирнова				01.21	Существующее состояние фасадов(фотофиксация).	ООО "РПС"		



ПРИМЕЧАНИЕ:

1. В случае, если наружные лестницы при дополнительно устроенных входах в общественные помещения здания выходят за границы предоставленного земельного участка и красные линии квартала, то устройство дополнительных или переустройство существующих входных групп требует получения разрешения в установленном порядке;

2. В случае устройства или переустройства (перепланировки, ремонта, реконструкции) помещений общественного назначения, их входных групп в обязательном порядке должны быть предусмотрены мероприятия по обеспечению доступности данных помещений для маломобильных групп населения, включая инвалидов,

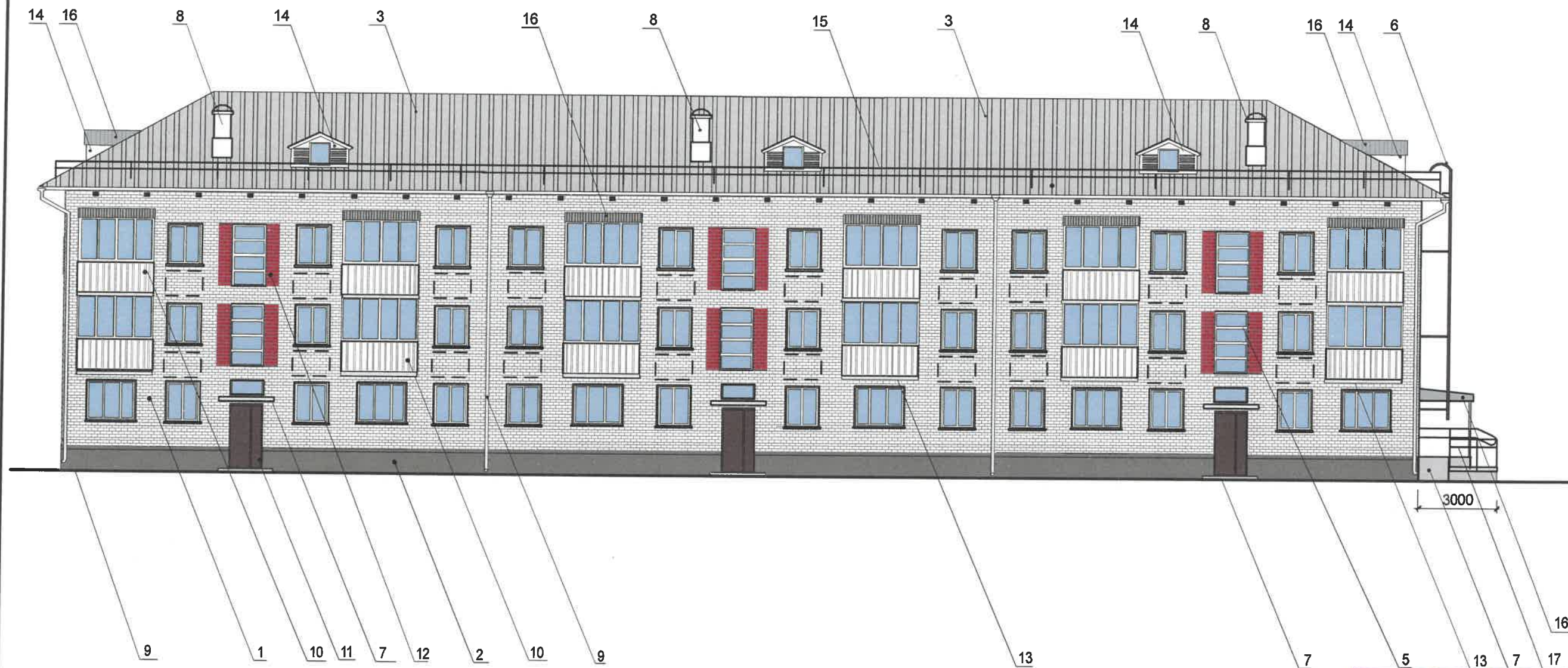
использующих кресла-коляски и собак-проводников (далее-МГН) в соответствии с требованиями СП 59.13330.2016 Свод правил. Доступность зданий и сооружений для маломобильных групп населения. Данный свод правил касается функционально-планировочных элементов зданий и сооружений, их участков или отдельных помещений, доступных для МГН (входные узлы, коммуникации, пути эвакуации, помещения и зоны обслуживания, а также их информационное и инженерное обустройство). В частности, лестницы при входах в общественные помещения должны дублироваться пандусами с уклоном не более 1:20 (5%) или иными средствами подъема (подъемные платформы, лифты и т.д.). Согласно вышеуказанному Своду правил наружные лестницы и пандусы должны иметь поручни с учетом технических требований к опорным стационарным устройствам по ГОСТ Р 51261; размеры входной площадки при открывании дверей наружу должны быть не менее 1,4 x 2,0 или 1,5 x 1,85; размеры входной площадки с пандусом не менее 2,2 x 2,2 м.

Условные обозначения

2 | Вноска и номер позиции согласно ведомости отделки фасадов лист 1

СОГЛАСОВАНО
1-й заместитель начальника ДГА
г. Перми - главный архитектор
Д.Ю. Лапшин
2021 г.

						2-683-21-ОФ			
						Колерный паспорт объекта капитального строительства по ул. Маршала Толбухина, №2/3 Орджоникидзевского района г. Перми			
Изм.	Кол.уч.	Лист.	№ док	Подпись	Дата.	Многоквартирный 3-этажный жилой дом с встроенными помещениями общественного назначения	стадия	лист	листов
							П	4	
Выполнил Смирнова <i>[Signature]</i> 01.21						Главный фасад		ООО "РПС"	



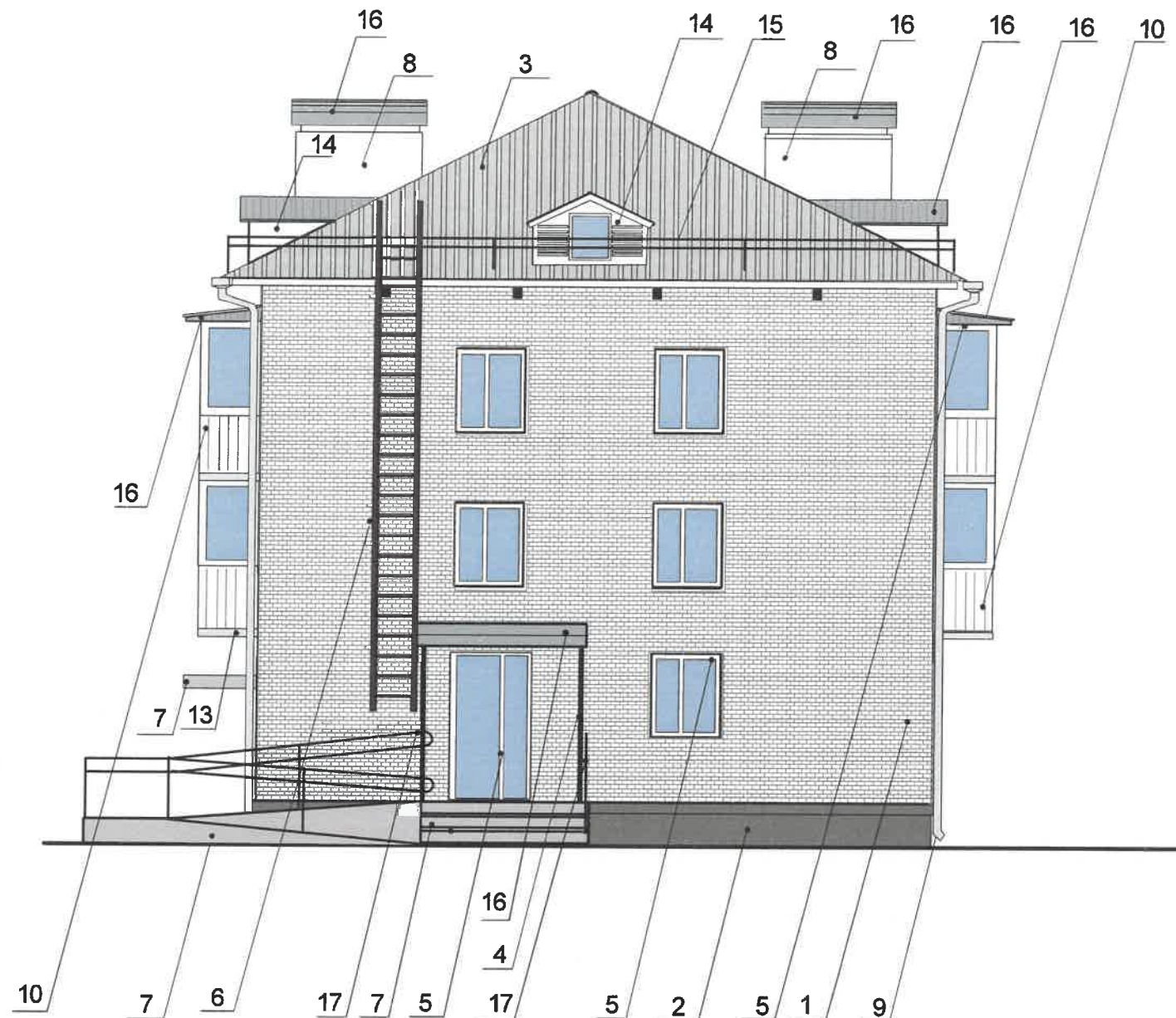
1. Размещение дополнительного оборудования, дополнительных элементов и устройств на фасадах объектов капитального строительства допускается при соблюдении следующих условий:
- а) единое архитектурное и цветовое решение фасадов (в том числе размер, форма, цвет, материал);
 - б) соответствие архитектурному решению фасадов, предусмотренному проектной документацией, с привязкой к основным композиционным осям фасадов (системе горизонтальных и вертикальных осей);
 - в) соответствие ГОСТам, техническим регламентам, установленным законодательством Российской Федерации в области обеспечения санитарно-эпидемиологического благополучия населения, пожарной безопасности;
2. Размещение наружных блоков систем кондиционирования и вентиляции допускается:
- а) на кровле объектов капитального строительства;
 - б) на оконных и дверных проемах в единой (вертикальной, горизонтальной) системе осей фасадов, в окнах подвального этажа, в плоскости остекления без выхода за плоскость фасадов с использованием маскирующих ограждений (решеток, жалюзи).
3. Размещение наружных блоков систем кондиционирования и вентиляции на поверхности главных фасадов, в оконных и дверных проемах за плоскостью фасадов не допускается:
- а) над пешеходными тротуарами;
 - б) на высоте менее 3,0 м от поверхности земли.
4. Атенны должны размещаться:
- а) на кровле объектов капитального строительства - компактными упорядоченными группами, с использованием единой несущей основы, в том числе с устройством ограждения, а также с учетом требований действующего законодательства;
 - б) на дворовых фасадах, глухих стенах, не просматривающихся с улицы;
 - в) на дворовых фасадах в простенках между окнами на пересечении вертикальной оси простенка и оси, соответствующей верхней и нижней границе проема.

Условные обозначения

- Вноска и номер позиции согласно ведомости отделки фасадов лист 1
- места допустимого расположения дополнительного оборудования

СОГЛАСОВАНО
1^й заместитель начальника ДГА
г. Перми - главный архитектор
Д.Ю. Лапшин
"24" 03 2021г.

						2-683-21-ОФ			
						Колерный паспорт объекта капитального строительства по ул. Маршала Толбухина, №2/3: Орджоникидзевского района г. Перми			
Изм.	Кол.уч.	Лист.	№ док.	Подпись	Дата.	Многоквартирный 3-этажный жилой дом с встроенными помещениями общественного назначения	стадия	лист	листов
							П	5	
Выполнил	Смирнова		01.21			Дворовой фасад	ООО "РПС"		



СОГЛАСОВАНО
 1^й заместитель начальника ДГА
 г. Перми - главный архитектор
 Д.Ю. Лапшин
 2021 г.

Условные обозначения

2 | Вноска и номер позиции согласно ведомости отделки фасадов лист 1

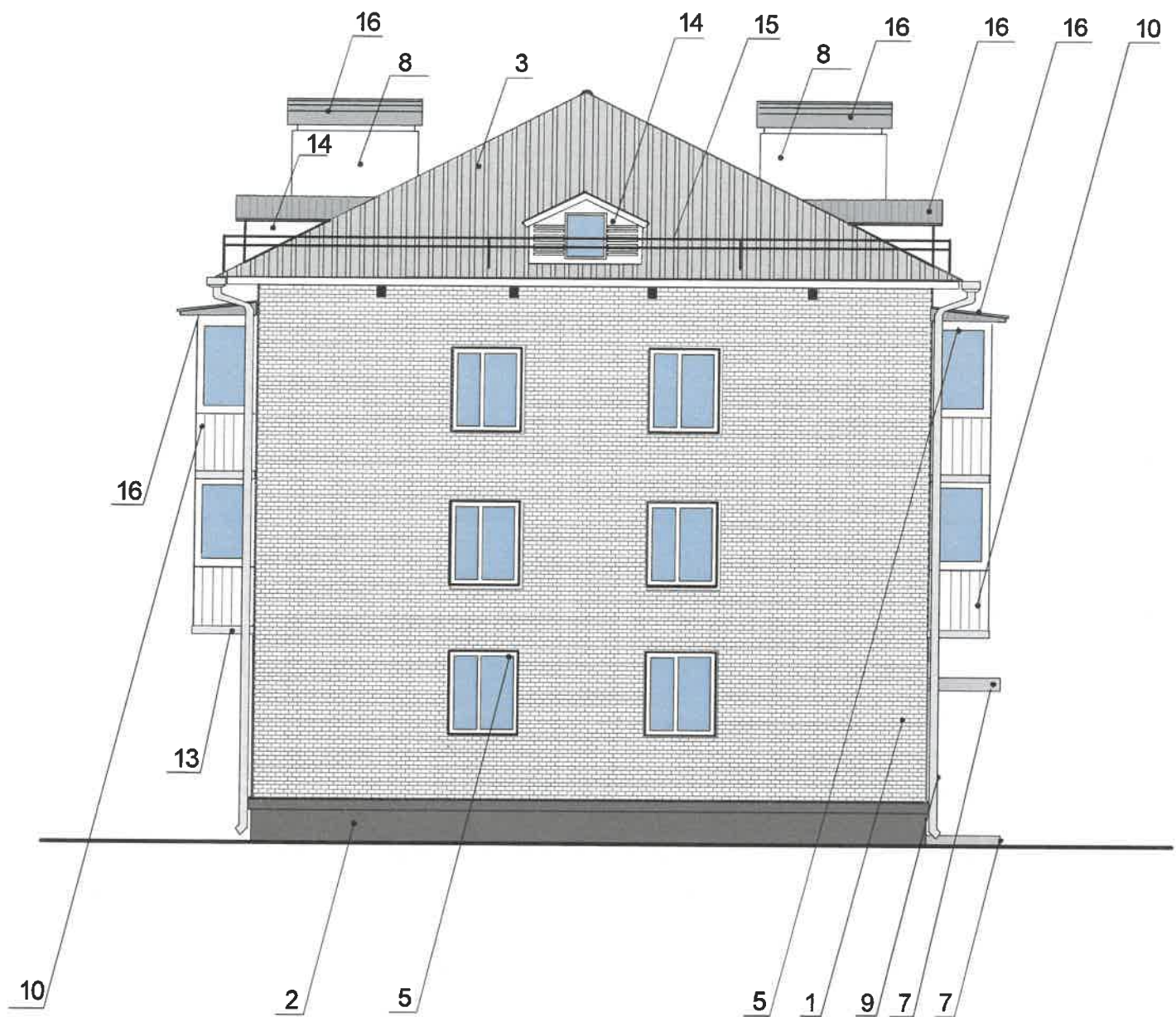
ПРИМЕЧАНИЕ:

1. В случае, если наружные лестницы при дополнительно устроенных входах в общественные помещения здания выходят за границы предоставленного земельного участка и красные линии квартала, то устройство дополнительных или переустройство существующих входных групп требует получения разрешения в установленном порядке;

2. В случае устройства или переустройства (перепланировки, ремонта, реконструкции) помещений общественного назначения, их входных групп в обязательном порядке должны быть предусмотрены мероприятия по обеспечению доступности данных помещений для маломобильных групп населения, включая инвалидов,

использующих кресла-коляски и собак-проводников (далее-МГН) в соответствии с требованиями СП 59.13330.2016 Свод правил. Доступность зданий и сооружений для маломобильных групп населения. Данный свод правил касается функционально-планировочных элементов зданий и сооружений, их участков или отдельных помещений, доступных для МГН (входные узлы, коммуникации, пути эвакуации, помещения и зоны обслуживания, а также их информационное и инженерное обустройство). В частности, лестницы при входах в общественные помещения должны дублироваться пандусами с уклоном не более 1:20 (5%) или иными средствами подъема (подъемные платформы, лифты и т.д.). Согласно вышеуказанному Своду правил наружные лестницы и пандусы должны иметь поручни с учетом технических требований к опорным стационарным устройствам по ГОСТ Р 51261; размеры входной площадки при открывании дверей наружу должны быть не менее 1,4 x 2,0 или 1,5 x 1,85; размеры входной площадки с пандусом не менее 2,2 x 2,2 м.

					2-683-21-ОФ			
					Колерный паспорт объекта капитального строительства по ул. Маршала Толбухина, №2/3 Орджоникидзевского района г. Перми			
Изм.	Кол.уч.	Лист	№ док	Подпись	Дата	стадия	ЛИСТ	ЛИСТОВ
Выполнил	Смирнова			<i>[Signature]</i>	01.21	П	6	
						Боковой фасад		ООО "РПС"



СОГЛАСОВАНО
 14 заместитель начальника ДГА
 г. Перми - главный архитектор
 Д.Ю. Лапшин
 2021г.

Условные обозначения

2 | Вноска и номер позиции согласно ведомости отделки фасадов лист 1

						2-683-21-ОФ			
						Колерный паспорт объекта капитального строительства по ул. Маршала Толбухина, №2/3: Орджоникидзевского района г. Перми			
Изм.	Кол.уч.	Лист.	№ док	Подпись	Дата.	Многоквартирный 3-этажный жилой дом с встроенными помещениями общественного назначения	стадия	лист	листов
							П	7	
Выполнил	Смирнова			<i>[Signature]</i>	01.21	Боковой фасад	ООО "РПС"		



Управление архитектуры и городского дизайна
ДГА администрации г.Перми
**СООТВЕТСТВУЕТ АРХИТЕКТУРНОМУ
ОБЛИКУ ГОРОДА ПЕРМИ**
«24» 03 2021
Бресало С.В. Подпись *Бресало С.В.*

Схема компоновки объемных букв относительно оси размещения средств размещения информации

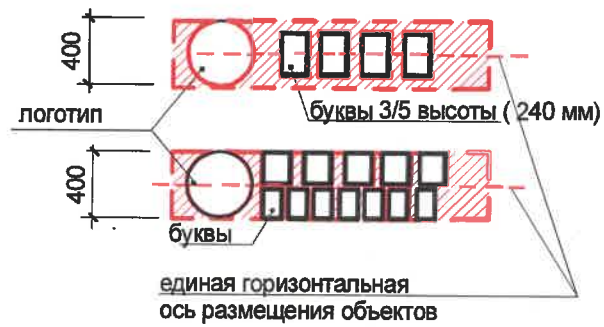
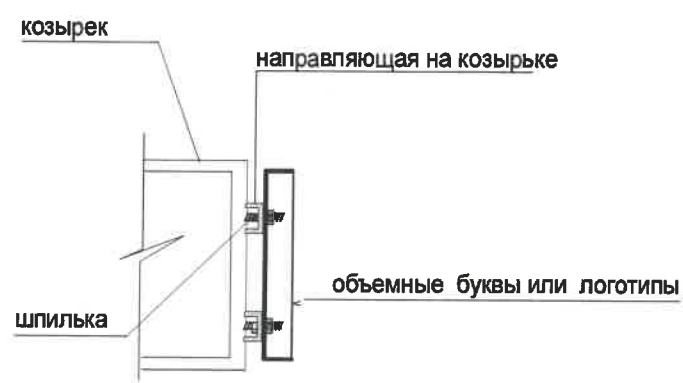


Схема крепления объемных букв к козырьку



Условные обозначения

- выноска и номер позиции согласно Ведомости средств размещения информации, рекламных конструкций
- единая горизонтальная ось размещения объектов
- место допустимого размещения средств размещения информации, рекламных конструкций

Условия размещения средств размещения информации, рекламных конструкций.

1. Место размещения информации располагаются относительно условной прямой линии - единой горизонтальной оси. Местоположение оси на фасаде определяется как половина расстояния между верхним и нижним архитектурным элементом (окна, наличники, карниз, фриз и др.), выделяющимся (западающим, выступающим) из плоскости стены.
2. Размещение вывесок и рекламных конструкций должно осуществляться в границах места допустимого размещения средств размещения информации, рекламных конструкций, установленных данным колерным паспортом объектом капитального строительства.
3. Размещение вывесок по отношению друг к другу, их конфигурация, наполненность информацией должны соответствовать Стандартным требованиям к вывескам, их размещению и эксплуатации (далее - Стандартные требования), утвержденным Решением Пермской городской Думы от 15.12.2020 №277.
4. В случае, если планируемые к размещению вывески не соответствуют Стандартным требованиям и действующему колерному паспорту, требуется внесение изменений в колерный паспорт путем разработки нового колерного паспорта.
5. Максимальный размер информационных табличек - 0,5 м x 0,7 м (пункт 2.13 Стандартных требований).
6. Узел крепления каждого типа объекта информации разрабатывается отдельным рабочим проектом.
7. В случае размещения рекламной конструкции на фасаде здания, строения, сооружения, такая конструкция должна быть отражена в составе нового колерного паспорта, а ее размещение должно осуществляться в соответствии с действующим порядком установки эксплуатации рекламных конструкций на территории города Перми, утвержденным решением пермской городской Думы, с последующим получением на установку и эксплуатацию рекламной конструкции в установленном порядке.
8. В случае возникновения спорных ситуаций в отношении мест размещения с другими организациями, располагающимися в здании, владельцами квартир, регулирование конфликта и окончательное решение по размещению средств размещения информации той или претендующей организации, в соответствии с положениями Жилищного кодекса Российской Федерации принимает на себя собрание жильцов и собственников помещений многоквартирного дома.

Ведомость средств размещения информации, рекламных конструкций

№	Тип объекта, материал, способы крепления	Цвет	Наличие подсветки
1	Вывеска - объемные буквы и /или логотипы без подложки на металлических направляющих выкрашенных в цвет козырька. Металл, пластик, оргстекло.	фирменные цвета	Внешняя или внутренняя, светодиодами
2	Информационная табличка (режимник). Одиночная (500x700) или модульная. Оргстекло, пластик, металл	фирменные цвета	без подсветки
3	Указатель с наименованием улицы и номером дома (здания) (600x300 мм). Оргстекло, пластик, металл	синий : R-(0), G-(20), B-(120) белый	возможна подсветка
4	Информация - не сплошная пленочная аппликация в виде текста или контурного изображения на стекле. Площадь выклейки - не более 30% от площади одного поля остекления. Самоклеющиеся пленки по стеклу	фирменные цвета	Внешняя или внутренняя, светодиодами

2-683-21-ОФ					
Колерный паспорт объекта капитального строительства по ул. Маршала Толбухина, №2/3 Орджоникидзевского района г. Перми					
Изм.	Кол.уч.	Лист.	№ док.	Подпись	Дата.
Выполнил	Смирнова	<i>Смирнова</i>	01.21		
Многоквартирный 3-этажный жилой дом с встроенными помещениями общественного назначения				СТАДИЯ	ЛИСТ
				П	8
Размещение средств размещения информации, рекламных конструкций				ООО "РПС"	

Эталоны колеров

Позиция согласно ведомости отделки фасадов	Координаты цвета RAL 7039	C:	50	
		M:	40	
		Y:	50	
		K:	40	
		R:	93	
		G:	105	
		B:	112	
2,17				

Позиция согласно ведомости отделки фасадов	Координаты цвета RAL 8011	C:	10	
		M:	60	
		Y:	100	
		K:	80	
		R:	90	
		G:	58	
		B:	41	
6,11				

Позиция согласно ведомости отделки фасадов	Координаты цвета RAL 7040	C:	20	
		M:	5	
		Y:	10	
		K:	40	
		R:	157	
		G:	163	
		B:	166	
4,15,16				

Позиция согласно ведомости отделки фасадов	Координаты цвета RAL 9010	C:	0	
		M:	0	
		Y:	5	
		K:	0	
		R:	247	
		G:	249	
		B:	239	
8,13,14				

Позиция согласно ведомости отделки фасадов	Координаты цвета RAL 9003	C:	0	
		M:	0	
		Y:	0	
		K:	0	
		R:	244	
		G:	248	
		B:	244	
5,10				

СОГЛАСОВАНО
1-й заместитель начальника ДГА
г. Перми - главный архитектор
Д.Ю. Лапшин
202 г.

						2-683-21-ОФ			
						Колерный паспорт объекта капитального строительства по ул. Маршала Толбухина, №2/3: Орджоникидзевского района г. Перми			
Изм.	Кол.уч.	Лист.	№ док.	Подпись	Дата.	Многоквартирный 3-этажный жилой дом с встроенными помещениями общественного назначения	стадия	лист	листов
							п	9	
Выполнил	Смирнова				01.21	Эталоны колеров	ООО "РПС"		