

ООО ИЗДАТЕЛЬСКИЙ ДОМ «ИНОМАРКА»

от 09.03.2021 № 059-22-0-26-958

Заказчик: ИП Малова О.М.

**ПАСПОРТ ВНЕШНЕГО ОБЛИКА ОБЪЕКТА КАПИТАЛЬНОГО СТРОИТЕЛЬСТВА
(КОЛЕРНЫЙ ПАСПОРТ)**

АДРЕС ОБЪЕКТА: г. Пермь, административный район Кировский,
улица Магистральная , здание (строение) № 94



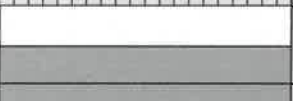



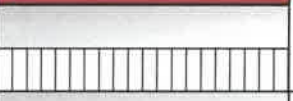






ШИФР: 94М - 02 - 2021

г. Пермь 2021 г.

Ведомость чертежей

Лист	НАИМЕНОВАНИЕ	ПРИМЕЧАНИЕ
1	Общие данные (начало)	
2	Общие данные (продолжение)	
3	Существующее состояние фасада (фотофиксация)	
4	Существующее состояние фасада (фотофиксация)	
5	Главный фасад	
6,7	Боковые фасады. Дворовой фасад	
8	Размещение средств размещения информации, рекламных конструкций. Главный фасад.	
9	Размещение средств размещения информации, рекламных конструкций. Боковой фасад.	
10	Эталоны колеров	

Ведомость отделки фасадов

ПОЗ.	ЭЛЕМЕНТ ФАСАДА	ЭТАЛОН ЦВЕТА	ОБОЗНАЧ.	ВИД ОТДЕЛКИ	ПРИМ.
1	Основное поле стены (тип 1)		RAL 1001	Штукатурка, окрашенная атмосферостойкой краской	
2	Основное поле стены (тип 2)		RAL 7004	ГВХ панели	
			-	Металлопрофиль	
3	Переплеты окон, дверей		RAL 9003	Металлопластик(стеклопакет)	
			RAL 7042	Металлопластик(стеклопакет)	
4	Ступени, пандус		RAL 7042	Металл, окрашенный атмосферостойкой краской Железобетон	
5	Двери		RAL 9004	Металл, окрашенный атмосферостойкой краской	
			RAL 7042		
6	Кровля здания		-	Оцинкованная сталь	
			RAL 3005	Металлочерепица	
7	Покрытие козырька		RAL 3013	Сотовый поликарбонат	
			-	Оцинкованная сталь	
			RAL 9003	Металлопрофиль	
8	Водостоки, вентиляция		-	Оцинкованная сталь	
9	Перила, металлические элементы		-	Хромированная сталь	
10	Отливы		RAL 9003	Оцинкованная сталь с полимерным покрытием	
11	Фриз		RAL 9003 RAL 6002	Композитные панели	
12	Ворота секционные		RAL 9003	Металл, вспененный полиуретан	

Пояснительная записка

Объект капитального строительства – 2-х этажное здание торгового и общественного назначения, по адресу: г. Пермь, Кировский район, ул. Магистральная, 94;
 Год постройки и ввода в эксплуатацию основного здания: 1972 г.
 Пристрой-2020 г., проектная документация 2020-04
 Ранее разработанные колерные паспорта: не разрабатывались;
 В плане здание прямоугольной конфигурации;
 Несущие стены основного здания: кирпич, ж/б панели;
 Пристрой: быстровозводимая каркасная конструкция;
 Кровля: односкатная;
 Нахождение в зоне Объектов Культурного Наследия: нет.



Настоящим колерным паспортом:



- уточняются виды и типы отделки, цветовое решение и оформление фасадов;
- предусматриваются места размещения средств размещения информации;
- определяются места дополнительного оборудования.

Предметом согласования данного колерного паспорта являются: принятые цветовые решения элементов фасада, применяемые материалы существующего объекта недвижимости, а также определение возможных типов размещения средств размещения информации на нем. Средства размещения информации, рекламные конструкции, не соответствующие типу и местам их возможного размещения, подлежат демонтажу.

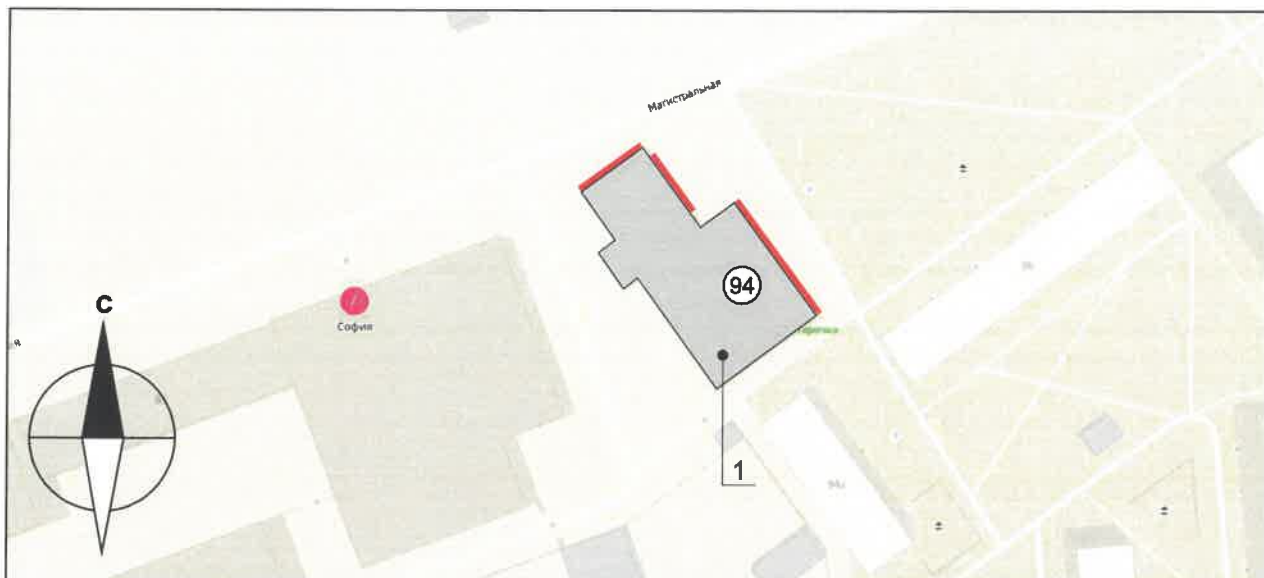
В соответствии с Градостроительным кодексом Российской Федерации, решением Пермской городской Думы от 15.12.2020 № 277 от «Об утверждении Правил благоустройства территории города Перми и о признании утратившими силу отдельных решений Пермской городской Думы» и постановлением администрации города Перми от 22.02.2017 № 130 «Об утверждении формы и Порядка согласования паспорта внешнего облика объекта капитального строительства (колерного паспорта)» проекты колерных паспортов либо проекты изменений в колерные паспорта не являются разрешительной документацией на строительство, реконструкцию объекта капитального строительства; не являются правовым основанием на устройство пристроек, навесов, козырьков.

Ведомость отделки фасадов

ПОЗ.	ЭЛЕМЕНТ ФАСАДА	ЭТАЛОН ЦВЕТА	ОБОЗНАЧ.	ВИД ОТДЕЛКИ	ПРИМ.
13	Стойки		RAL 9004	Композитные панели	
			RAL 7042	Металл, окрашенный атмосферостойкой краской	
14	Вентиляционные решетки		RAL 9003	Металлический профиль заводского изготовления	
15	Стойки козырька с сигнальной парковочной разметкой		RAL 7042	Окраска в заводских условиях, оклейка вспененным полиэтиленом	
16	Декоративные элементы фасада		RAL 9003	Штукатурка, окрашенная атмосферостойкой краской	
17	Вход в цокольный этаж		RAL 7042	Штукатурка, окрашенная атмосферостойкой краской	

						94М - 02 - 2021			
						Колерный паспорт объекта капитального строительства по ул. Магистральная, 94, Кировского района г. Перми.			
Изм.	Кол.уч	Лист	№ док.	Подпись	Дата	Двухэтажное здание торгового и общественного назначения	Стадия	Лист	Листов
Разраб.		Зуева А.И.			02.21		П	1	10
						Общие данные (начало)	ООО Издательский дом «Иномарка», г. Пермь		
Н.контроль		Захарова С.В.			02.21				

Ситуационный план.



ИНСТРУКЦИЯ

о порядке производства работ, связанных с окраской фасадов и всех наружных частей зданий, сооружений, строений, расположенных на территории города Перми

1. Окраска (отделка) фасадов и всех наружных частей зданий, сооружений, строений и прочих объектов, расположенных на территории города Перми, может производиться лишь на основании колерного паспорта фасадов на ремонт и окраску, выдаваемых Департаментом градостроительства и архитектуры Администрации города Перми.

2. До начала процесса окраски (отделки) здания или какого-либо сооружения должны быть произведены работы по капитальному ремонту всех без исключения наружных частей его, подлежащих окраске.

3. До начала ремонта зданий, имеющих газосветовую рекламу, сообщить рекламораспространителю о предстоящих работах на фасаде здания с целью сохранения вывесок либо их демонтажу.

4. Полуразрушенные и разрушенные архитектурные художественно-скульптурные детали здания, карниза, колонны, пилястры, капители, фризы, тяги, лепные украшения, барельефы, мозаика, художественная роспись подлежат обязательному восстановлению в своем первоначальном виде.

Категорически запрещается производить окраску зданий без предварительного восстановления указанных деталей.

5. Металлические поверхности отдельных частей здания, чугунные решетки, перила балконов и лестниц, кронштейны, дверные и оконные приборы, архитектурно-художественные детали перед окраской очищают от грязи, ржавчины, старой краски и покрываются вновь лишь масляной краской.

6. В соответствии с выданными образцами цвета колерами) на окраску здания организация, производит ремонт здания, составляет пробные образцы цвета, которые наносятся на видное место стены.

7. Проверку и согласование пробного образца цвета (колера), а также готовности поверхности стены и отдельных наружных частей здания к окраске производит уполномоченный представитель Департамента градостроительства и архитектуры Администрации города Перми. Без указанной проверки и согласования производить окраску (отделку) фасада категорически воспрещается.

8. Домоуправления, организации и учреждения, производящие окраску (отделку) и связанный с нею ремонт здания, несут полную ответственность за точное выполнение настоящей инструкции и привлекаются к ответственности за нарушение ее.

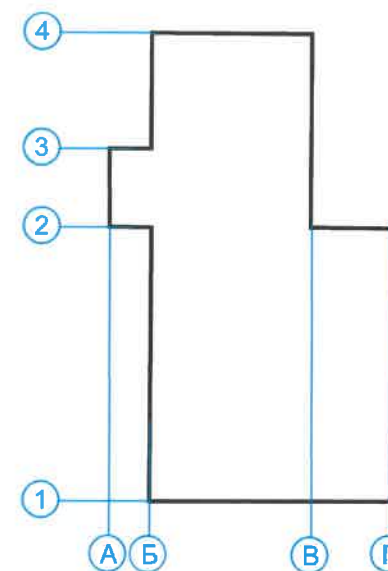
9. Цветовая гамма рекламодателя должна гармонировать с основным колористическим решением фасадов здания.

10. По всем вопросам, связанным с производством работ по окраске зданий, необходимо обращаться в Департамент градостроительства и архитектуры Администрации г. Перми по адресу: ул. Сибирская. 15, к. 315. Телефон для справок: 8 (342) 212-76-98.

Условные обозначения:

- 1 Здание по ул. Магистральная, 94
- Фасады, где размещены средства размещения информации

План координационных осей:



Ведомость ссылочных документов

ОБОЗНАЧЕНИЕ	НАИМЕНОВАНИЕ	ПРИМЕЧАНИЕ
	<u>Ссылочные документы</u>	
Решение Пермской Городской Думы № 277 от 15.12.2020 г.	«Об утверждении Правил благоустройства территории города Перми.»	
Постановление Администрации г. Перми № 130 от 22.02.2017 г.	«Об утверждении формы и Порядка согласования паспорта внешнего облика объекта капитального строительства (колерного паспорта)»	
94М - 02 - 2021		
Колерный паспорт объекта капитального строительства по ул. Магистральная, 94, Кировского района г. Перми.		
Изм.	Кол.уч	Лист
Разраб.	Зуева А.И.	02.21
Двухэтажное здание торгового и общественного назначения		Стадия
		Лист
		Листов
		п
		2
		10
Общие данные (продолжение)		ООО Издательский дом «Иномарка», г. Пермь
Н.контроль	Захарова С.В.	02.21

Главный фасад.



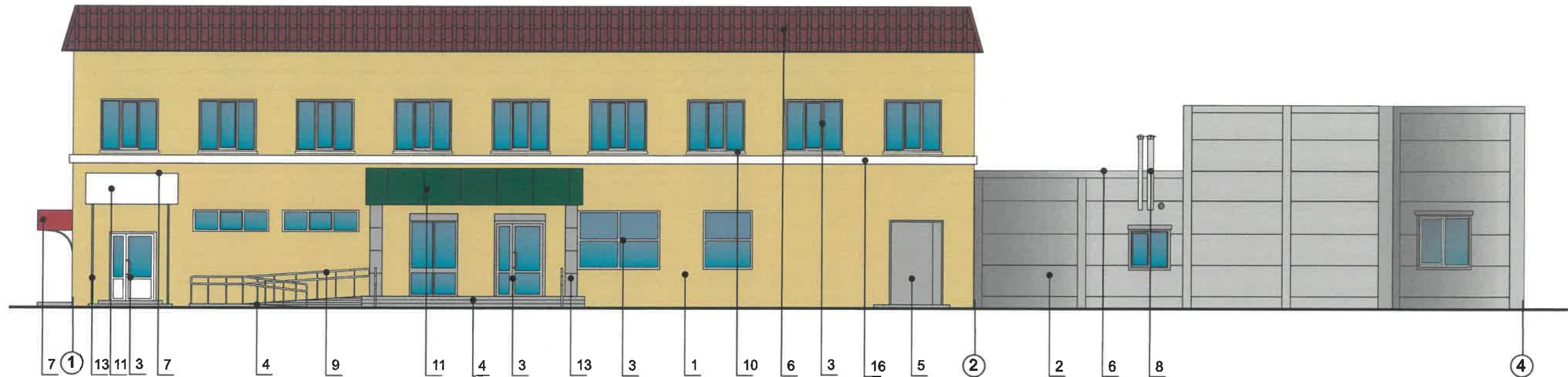
						94М - 02 - 2021			
						Колерный паспорт объекта капитального строительства по ул. Магистральная, 94, Кировского района г. Перми.			
Изм.	Кол.уч	Лист	№ док.	Подпись	Дата	Двухэтажное здание торгового и общественного назначения	Стадия	Лист	Листов
Разраб.		Зуева А.И.		<i>[Signature]</i>	02.21		п	3	10
						Существующие состояние фасадов (фотофиксация)	ООО Издательский дом «Иномарка», г. Пермь		
Н.контроль		Захарова С.В.		<i>[Signature]</i>	02.21				

Боковые и дворовой фасады.



						94М - 02 - 2021			
						Колерный паспорт объекта капитального строительства по ул. Магистральная, 94, Кировского района г. Перми.			
Изм.	Кол.уч	Лист	№ док.	Подпись	Дата	Двухэтажное здание торгового и общественного назначения	Стадия	Лист	Листов
Разраб.		Зуева А.И.		<i>[Signature]</i>	02.21		П	4	10
						Существующие состояние фасадов (фотофиксация)	ООО Издательский дом «Иномарка», г. Пермь		
Н.контроль		Захарова С.В.		<i>[Signature]</i>	02.21				

Главный фасад.



ПРИМЕЧАНИЕ:

В случае, если наружные лестницы при дополнительно устроенных входах в общественные помещения здания выходят за границы предоставленного земельного участка и красные линии квартала, то устройство дополнительных или переустройство существующих входных групп требует получения разрешения в установленном порядке; В случае устройства или переустройства (перепланировки, ремонта, реконструкции) помещения общественного назначения, их входных групп в обязательном порядке должны быть предусмотрены мероприятия по обеспечению доступности данных помещений для маломобильных групп населения, включая инвалидов, использующих кресла-коляски и собак-проводников (далее МГН) в соответствии с требованиями СП 59.13330.2016 Свод правил. Доступность зданий и сооружений для маломобильных групп населения. Данный свод правил касается функционально-планировочных элементов зданий и сооружений, их участков или отдельных помещений, доступных для МГН (входные узлы, коммуникации, пути эвакуации, помещения и зоны обслуживания, а также их информационное и инженерное обустройство). В частности, лестницы при входах в общественные помещения должны дублироваться пандусами с уклоном не более 1:20 (5%) или иными средствами подъема (подъемные платформы, лифты и т.д). Согласно вышеуказанному Своду правил наружные лестницы и пандусы должны иметь поручни с учетом технических требований к опорным стационарным по ГОСТ Р 51261; размеры входной площадки при открывании дверей наружу должны быть не менее 1,4x2,0 или 1,5x1,85; размеры входной площадки с пандусом не менее 2,2x2,2 м.

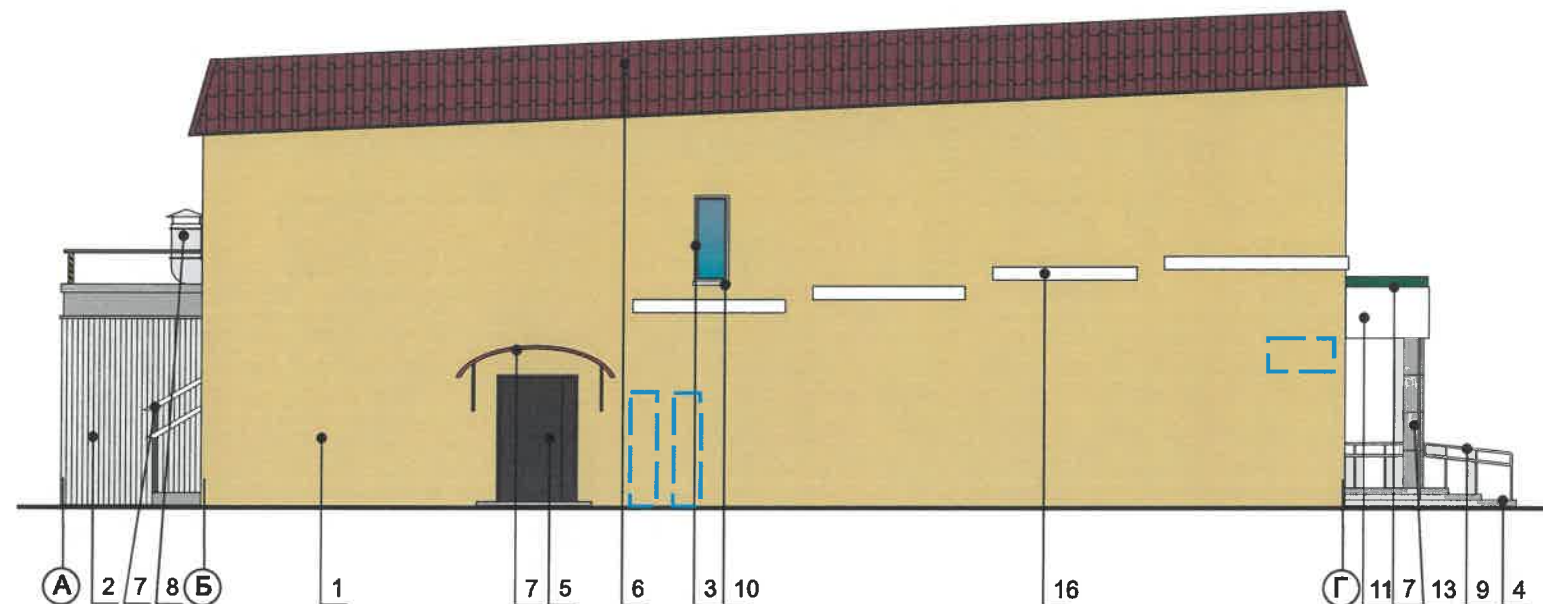
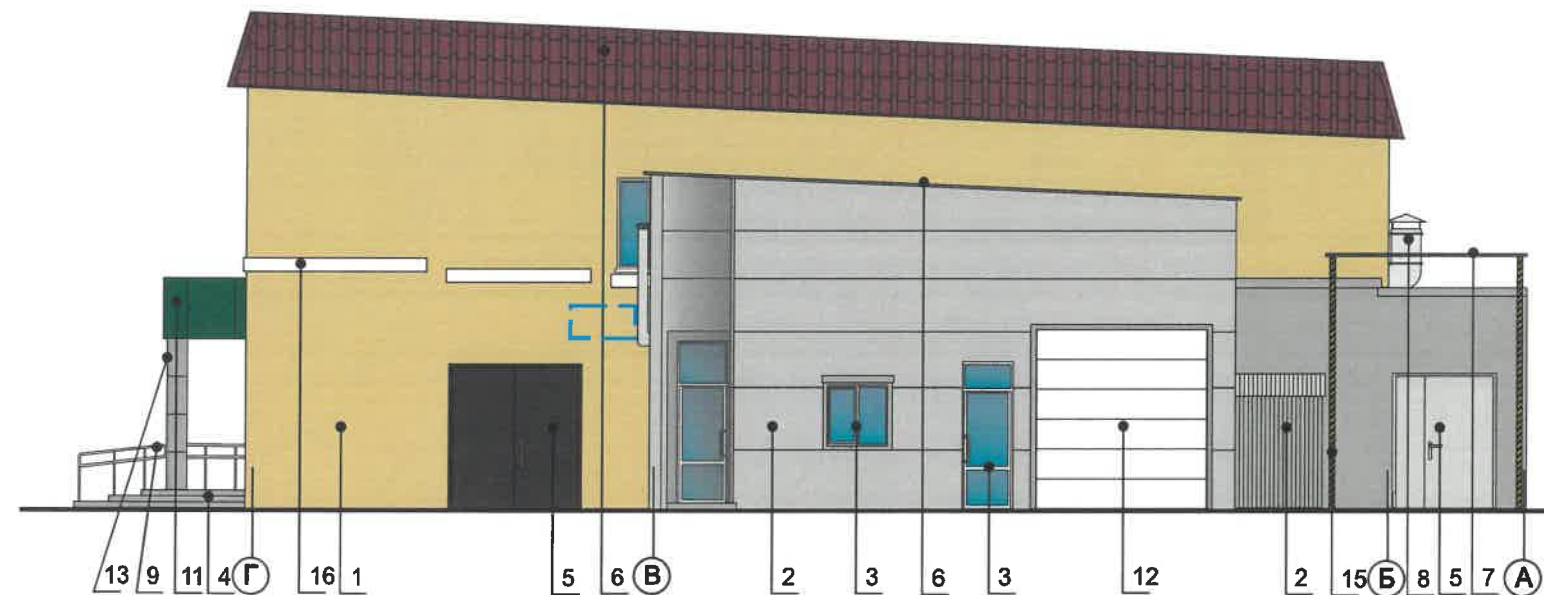
Условные обозначения:

- ① Условная координационная ось см. на листе 1.
- 1 Выноска и номер позиции согласно ведомости отделки фасадов см. на листе 1.

СОГЛАСОВАНО
1^й заместитель начальника ДГА
г. Перми - главный архитектор
Д.Ю. Лапшин
2021

						94М - 02 - 2021			
						Коперный паспорт объекта капитального строительства по ул. Магистральная, 94, Кировского района г. Перми.			
Изм.	Кол.уч	Лист	№док.	Подпись	Дата	Двухэтажное здание торгового и общественного назначения	Стадия	Лист	Листов
Разраб.		Зуева А.И.		<i>[Signature]</i>	02.21		П	5	10
						Главный фасад	ООО Издательский дом «Иномарка», г. Пермь		
Н.контроль		Захарова С.В.		<i>[Signature]</i>	02.21				

Боковые фасады.



ПРИМЕЧАНИЕ:

- К дополнительному оборудованию относятся: наружные блоки систем вентиляции и кондиционирования, вентиляционные и водосточные трубы; антенны; видеокамеры наружного наблюдения; почтовые ящики; кабельные линии, пристенные электрощиты; флагштоки и так далее;
- Размещение дополнительного оборудования, дополнительных элементов и устройств на фасадах объектов капитального строительства допускается при соблюдении следующих условий:
 - соответствие размещения дополнительного оборудования архитектурному решению фасадов, предусмотренному проектной документацией, в соответствии с которой осуществлено строительство (реконструкция) Объекта, с привязкой к единой (вертикальной, горизонтальной) системе осей фасадов;
 - единая горизонтальная ось - условная прямая линия. Определяется как половина расстояния между верхним и нижним архитектурным элементом (окна, наличники, карниз, фриз и другие), выделяющимся (западающим, выступающим) из плоскости стены;
 - единая вертикальная ось - условная прямая линия. Определяется как половина расстояния между границами одного архитектурного элемента (окна, двери, колонны) либо Между двумя архитектурными элементами (окна, двери, колонны);
 - комплексное решение размещения оборудования - единое архитектурное и цветовое решение (в том числе размер, форма, материал);
 - размещение дополнительного оборудования на архитектурных деталях, элементах декора, поверхностях с ценной архитектурной отделкой, а также крепление, ведущее к повреждению архитектурных поверхностей, не допускаются.

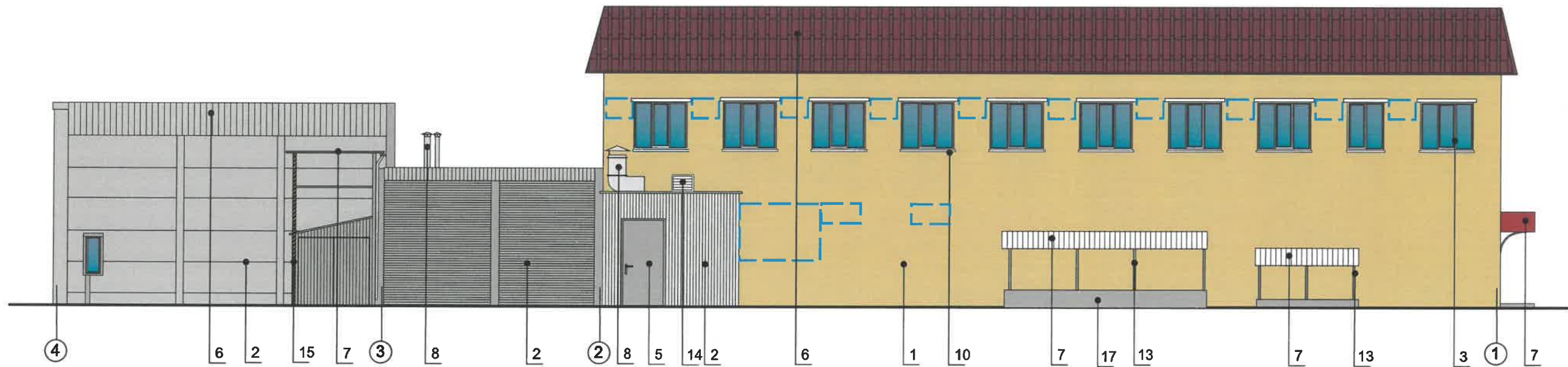
Условные обозначения:

- ① Условная координационная ось см. на листе 1.
- 1 Выноска и номер позиции согласно ведомости отделки фасадов см. на листе 1.
- [- - -] Места возможного размещения дополнительного оборудования фасадов.

СОГЛАСОВАНО
1^й заместитель начальника ДГА
г. Перми - главный архитектор
Д.Ю. Лапшин
2021

						94М - 02 - 2021			
						Коперный паспорт объекта капитального строительства по ул. Магистральная, 94, Кировского района г. Перми.			
Изм.	Кол.уч	Лист	Недок.	Подпись	Дата	Двухэтажное здание торгового и общественного назначения	Стадия	Лист	Листов
Разраб.		Зуева А.И.		<i>АИ</i>	02.21		П	6	10
						Боковые фасады	ООО Издательский дом «Иномарка», г. Пермь		
Н.контроль		Захарова С.В.		<i>СВ</i>	02.21				

Дворовой фасад.



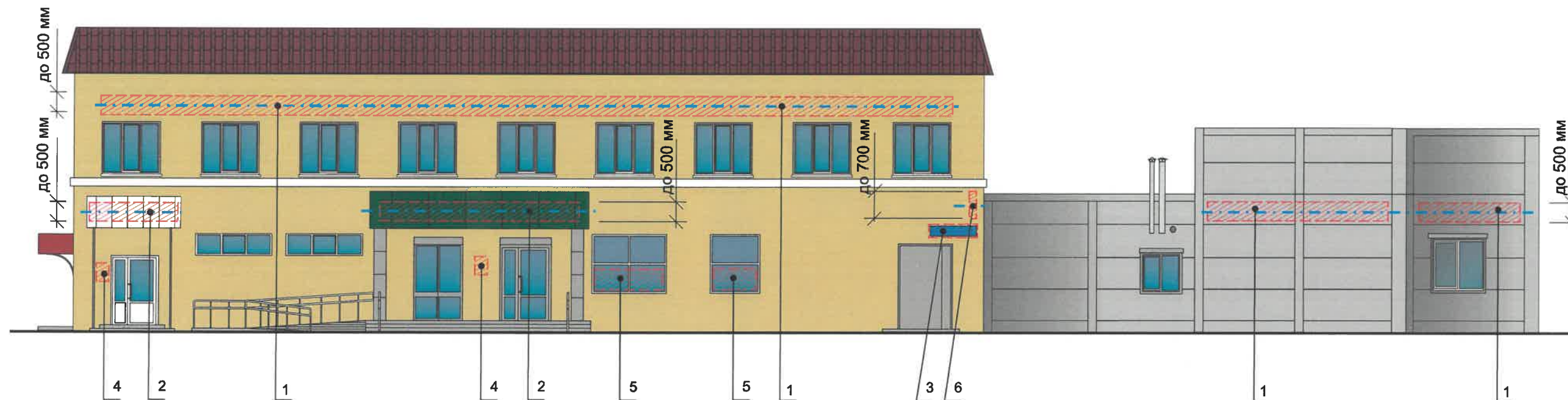
СОГЛАСОВАНО
1^й заместитель начальника ДГА
г. Перми - главный архитектор
Д.Ю. Лапшин
04 2021

Условные обозначения:

- Условная координационная ось.
- ① Выноска и номер позиции согласно ведомости отделки фасадов см. на листе 1.
- — — — — Места возможного размещения дополнительного оборудования фасадов.

						94М - 02 - 2021			
						Коперный паспорт объекта капитального строительства по ул. Магистральная, 94, Кировского района г. Перми.			
Изм.	Кол.уч	Лист	№док.	Подпись	Дата	Двухэтажное здание торгового и общественного назначения	Стадия	Лист	Листов
Разраб.		Зуева А.И.		<i>[Signature]</i>	02.21		П	7	10
						Дворовой фасад	ООО Издательский дом «Иномарка», г. Пермь		
Н.контроль		Захарова С.В.		<i>[Signature]</i>	02.21				

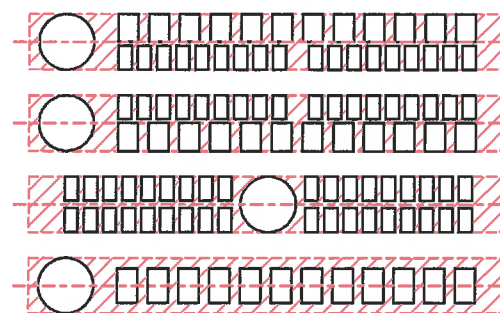
**Размещение средств размещения информации, рекламных конструкций.
Главный фасад.**



Ведомость средств размещения информации, рекламных конструкций.

№	ТИП ОБЪЕКТА, МАТЕРИАЛ, СПОСОБЫ КРЕПЛЕНИЯ	ЦВЕТ (С УКАЗАНИЕМ RAL)	НАЛИЧИЕ ПОДСВЕТКИ
1	Вывеска - объемные буквы и /или логотипы без подложки на металлических направляющих в цвет фасада на стене здания. Металл, оргстекло, пластик, пленки.	Фирменные цвета	Внешняя или внутренняя, светодиодами/ Без подсветки
2	Вывеска - объемные буквы и /или логотипы на козырьке без подложки на металлических направляющих на фризе. Металл, оргстекло, пластик, пленки.	Фирменные цвета	Внешняя или внутренняя, светодиодами/ Без подсветки
3	Указатель с наименованием улицы и номером дома (здания). Пластик, металл (пункт 11.4.2 решения Пермской городской Думы от 15.12.2020 №277).	Синий: (R-(0), G-(20), B-(120), белый	Возможна подсветка
4	Информационная табличка (режимник) (не более 500x700 мм). Металл, пластик, оргстекло.	Фирменные цвета	Без подсветки
5	Пленочная аппликация на стекле площадью не более 30% площади остекления в виде текста однотонного цвета или вывеска-панно, плакат размещенная в оконном проеме и размером не превышающая по высоте половину высоты витрины, а по ширине-половину ширины витрины. Самоклеющиеся пленки, бумага, полноцветная печать.	Фирменные цвета	Внешняя, внутренняя подсветка/ Контурная подсветка/ без подсветки
6	Панель-кронштейн на металлических направляющих в цвет фасада. Выполнен из оргстекла, металла, пластика. Высота не более 700 мм.	Фирменные цвета	Внешняя или внутренняя, светодиодами/ Без подсветки

Схемы компоновки объемных букв и/или логотипов, относительно оси и места размещения средств размещения информации



Управление архитектуры и городского дизайна
ДГА администрации г.Перми
СООТВЕТСТВУЕТ АРХИТЕКТУРНОМУ
ОБЛИКУ ГОРОДА ПЕРМИ
«22» 04.2021
Подпись: [Signature]

Условные обозначения:

- 1 Выноска и номер позиции согласно ведомости размещения средств размещения информации, рекламных конструкций.
- Место допустимого размещения средств размещения информации, рекламных конструкций.
- Ось размещения средств размещения информации, рекламных конструкций.

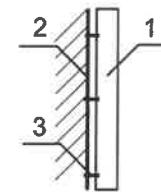
						94М - 02 - 2021			
						Колерный паспорт объекта капитального строительства по ул. Магистральная, 94, Кировского района г. Перми.			
Изм.	Кол.уч	Лист	№док.	Подпись	Дата	Двухэтажное здание торгового и общественного назначения	Стадия	Лист	Листов
Разраб.			Зуева А.И.		02.21		П	8	10
Н.контроль			Захарова С.В.		02.21	Размещение средств размещения информации, рекламных конструкций. Главный фасад.	ООО Издательский дом «Иномарка», г. Пермь		

**Размещение средств размещения информации, рекламных конструкций.
Боковой фасад.**



Управление архитектуры и городского дизайна
ДГА администрации г.Перми
СООТВЕТСТВУЕТ АРХИТЕКТУРНОМУ
ОБЛИКУ ГОРОДА ПЕРМИ
«02» 02/2021
Подпись: *Чарасевич*

Узлы крепления размещения средств размещения информации, рекламных конструкций.



Крепление металлоконструкций к фасаду производится болтами в зависимости от несущей поверхности, кирпич или металлическая рама входной группы.
1. Объемная буква
2. Несущая поверхность, кирпич или металлическая рама
3. Крепежный элемент

Условия размещения средств размещения информации, рекламных конструкций.

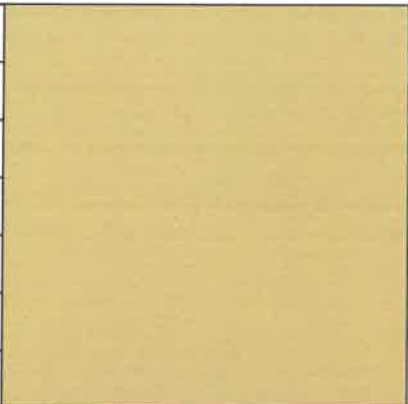
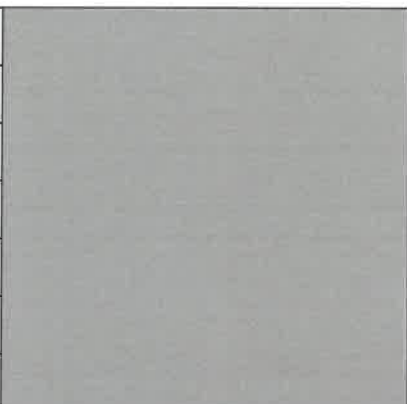

1. Место размещения информации располагается относительно условной прямой линии – единой горизонтальной оси. Местоположение оси на фасаде определяется как половина расстояния между верхним и нижним архитектурным элементом (окна, наличники, карниз, фриз и др.), выделяющимся (западающим, выступающим) из плоскости стены.
2. Размещение вывесок и рекламных конструкций должно осуществляться в границах места допустимого размещения средств размещения информации, рекламных конструкций, установленных данным колерным паспортом объектом капитального строительства.
3. Размещение вывесок по отношению друг к другу, их конфигурация, наполненность информацией должны соответствовать Стандартным требованиям к вывескам, их размещению и эксплуатации (далее - Стандартные требования), утвержденным Решением Пермской городской Думы от 18.12.2018 №265.
4. В случае, если планируемые к размещению вывески не соответствуют Стандартным требованиям и действующему колерному паспорту, требуется внесение изменений в колерный паспорт путем разработки нового колерного паспорта.
5. Максимальный размер информационных табличек - 0,5 м x 0,7 м (Пункт 2.13 Стандартные требования).
6. Узел крепления каждого типа объекта информации разрабатывается отдельным рабочим проектом.
7. В случае размещения рекламной конструкции на фасаде здания, строения, сооружения, такая конструкция должна быть отражена в составе нового колерного паспорта, а ее размещение должно осуществляться в соответствии с действующим порядком установки эксплуатации рекламных конструкций на территории города Перми, утвержденным решением пермской городской Думы, с последующим получением на установку и эксплуатацию рекламной конструкции в установленном порядке.

Условные обозначения:

- 1. Выноска и номер позиции согласно ведомости размещения средств размещения информации, рекламных конструкций см. на листе 8.
- Место допустимого размещения средств размещения информации, рекламных конструкций.
- Ось размещения средств размещения информации, рекламных конструкций.


						94М - 02 - 2021			
						Колерный паспорт объекта капитального строительства по ул. Магистральная, 94, Кировского района г. Перми.			
Изм.	Кол.уч	Лист	№док.	Подпись	Дата	Двухэтажное здание торгового и общественного назначения	Стадия	Лист	Листов
Разраб.				<i>Зуева А.И.</i>	02.21		П	9	10
						Размещение средств размещения информации, рекламных конструкций. Боковой фасад.	ООО Издательский дом «Иномарка», г. Пермь		
Н.контроль				<i>Захарова С.В.</i>	02.21				

Эталонны колеров



Позиция ведомости отделки фасадов 1	Координаты цвета RAL 1001	C: 0		Позиция ведомости отделки фасадов 3,4,5, 13,15,17	Координаты цвета RAL 7042	C: 30		Позиция ведомости отделки фасадов 11	Координаты цвета RAL 6002	C: 90	
		M: 20				M: 10				M: 40	
		Y: 50				Y: 20				Y: 90	
		K: 20				K: 40				K: 10	
		R: 209				R: 143				R: 39	
		G: 188				G: 150				G: 98	
		B: 138				B: 149				B: 53	

Позиция ведомости отделки фасадов 6	Координаты цвета RAL 3005	C: 20		Позиция ведомости отделки фасадов 5,13	Координаты цвета RAL 9004	C: 100	
		M: 100				M: 90	
		Y: 80				Y: 100	
		K: 40				K: 80	
		R: 94				R: 46	
		G: 32				G: 48	
		B: 40				B: 50	

Позиция ведомости отделки фасадов 3,7,10,11, 12,14,16	Координаты цвета RAL 9003	C: 0		Позиция ведомости отделки фасадов 2	Координаты цвета RAL 7004	C: 0	
		M: 0				M: 0	
		Y: 0				Y: 0	
		K: 0				K: 45	
		R: 244				R: 158	
		G: 248				G: 160	
		B: 244				B: 161	

Позиция ведомости отделки фасадов 7	Координаты цвета RAL 3013	C: 20	
		M: 90	
		Y: 100	
		K: 20	
		R: 156	
		G: 50	
B: 46			

СОГЛАСОВАНО
1^й заместитель начальника ДГА
г. Перми - главный архитектор
Д.Ю. Лапшин
02.04.2021

						94М - 02 - 2021			
						Колерный паспорт объекта капитального строительства по ул. Магистральная, 94, Кировского района г. Перми.			
Изм.	Кол.уч	Лист	Недок.	Подпись	Дата	Двухэтажное здание торгового и общественного назначения	Стадия	Лист	Листов
Разраб.		Зуева А.И.			02.21		П	10	10
						Эталонны колеров	ООО Издательский дом «Иномарка», г. Пермь		
Н.контроль		Захарова С.В.			02.21				