

ООО «ПАНГЕЯ»

№ 059-22-01-26-1143 от 18.03.2021
Номер и дата входящего заявления о согласовании колерного паспорта (заполняется ДГА)

**ПАСПОРТ ВНЕШНЕГО ОБЛИКА ОБЪЕКТА
КАПИТАЛЬНОГО СТРОИТЕЛЬСТВА
(КОЛЕРНЫЙ ПАСПОРТ)**

АДРЕС ОБЪЕКТА: г. Пермь, административный район Ленинский
улица Монастырская, здание (строение) № 46























шифр: Л-М46-03/21-ОФ

ПЕРМЬ 2021 г.


Ведомость чертёжей

ЛИСТ	НАИМЕНОВАНИЕ	ПРИМЕЧАНИЕ
1	Общие данные (начало)	
2	Общие данные (окончание)	
3	Существующее состояние фасадов	
4	Главный фасад	
5	Боковой фасад	
6	Боковой фасад	
7	Дворовой фасад	
8-9	Размещение средств размещения информации, рекламных конструкций	
10-11	Архитектурно-художественная подсветка (визуализация)	
12	Эталоны колеров	

Ведомость отделки фасадов

ПОЗ.	ЭЛЕМЕНТ ФАСАДА	ЭТАЛОН ЦВЕТА	ОБОЗНАЧ.	ВИД ОТДЕЛКИ	ПРИМ.
1	Основное поле стен, тип 1		Оттенок цвета красный RAL 9001	Лицевой кирпич «Баварская кладка»	Кирово-чепецкий кирпичный завод
2	Основное поле стен, тип 2		RAL 9001	Штукатурка по утеплителю, окраска фасадными красками	
3	Обрамление окон 10-14 этажей		RAL 8002	Лицевой кирпич «Баварская кладка»	Кирово-чепецкий кирпичный завод
4	Основное поле стен, вставки		RAL 2008	Штукатурка по утеплителю, окраска фасадными красками	
5	Основное поле стен, вставки		Цвет камелот	Лицевой кирпич «Баварская кладка»	Кирово-чепецкий кирпичный завод
6	Остекление лоджий		Comfort Blue 40	Стекло, тонированное цвет синий	производство «Салаватстекло»
7	Декоративные элементы на крыше		RAL 9003	Штукатурка по утеплителю, окраска фасадными красками	
8	Цоколь		RAL 8017	Облицовка плиткой из керамогранита или плиткой из природного камня	
9	Элементы, закрывающие торцы перекрытий		RAL 1011	Оцинкованная сталь с покрытием в заводских условиях	
10	Элементы, закрывающие торцы перекрытий		Серебро искристов RAL 2008	Фартук из алюминированного композитного материала, толщ. 4 мм	
11	Молдинги лоджий 12-14 этажей		RAL 9006	Покраска по металллическим поверхностям	
12	Профили окон		Цвет - Silver 4361002	Покрытие профиля из ПВХ	по каталогу ООО «Профи-Дакор»
13	Профили остекления лоджий, окон, входных дверей 1 этажа		RAL 7024 Муар	Алютех	
14	Ограждение кровли, защитные фартуки на парапетах, оконные сливы, водосточные трубы, ограждение лоджий, решетки вентилякт		RAL 7004	Окраска высококачественными фасадными красками	
15	Вертикальные пояски, Откосы заглубленных окон 4-6 этажей		RAL 7004	Окраска высококачественными фасадными красками	
16	Карнизы парапета		RAL 9003	Штукатурка по утеплителю, окраска фасадными красками	
17	Торцы перекрытий лоджий незадымляемой лестничной клетки		RAL 9001	Штукатурка по сетке, фасадными красками	
18	Остекление лоджий		Guardian Sunguard HD Blue	Стекло, тонированное цвет синий	
19	Остекление лоджий, витражи 1 этажа остекление дверей переходных лоджий		Guardian Sunguard HD Silver Grey 32	Стекло, тонированное цвет серый	
20	Поле стен автостоянки, поле стен въезда в автостоянку и выхода из подвала		RAL 7047	Штукатурка, окраска фасадными красками	
21	Профили дверей переходных лоджий, дверей эвакуационных выходов		RAL 7024	Покрытие профиля из ПВХ	
22	Защитные фартуки архитектурных элементов кровли, парапета козырька входа в жилой дом		RAL 9001	Окраска высококачественными фасадными красками	

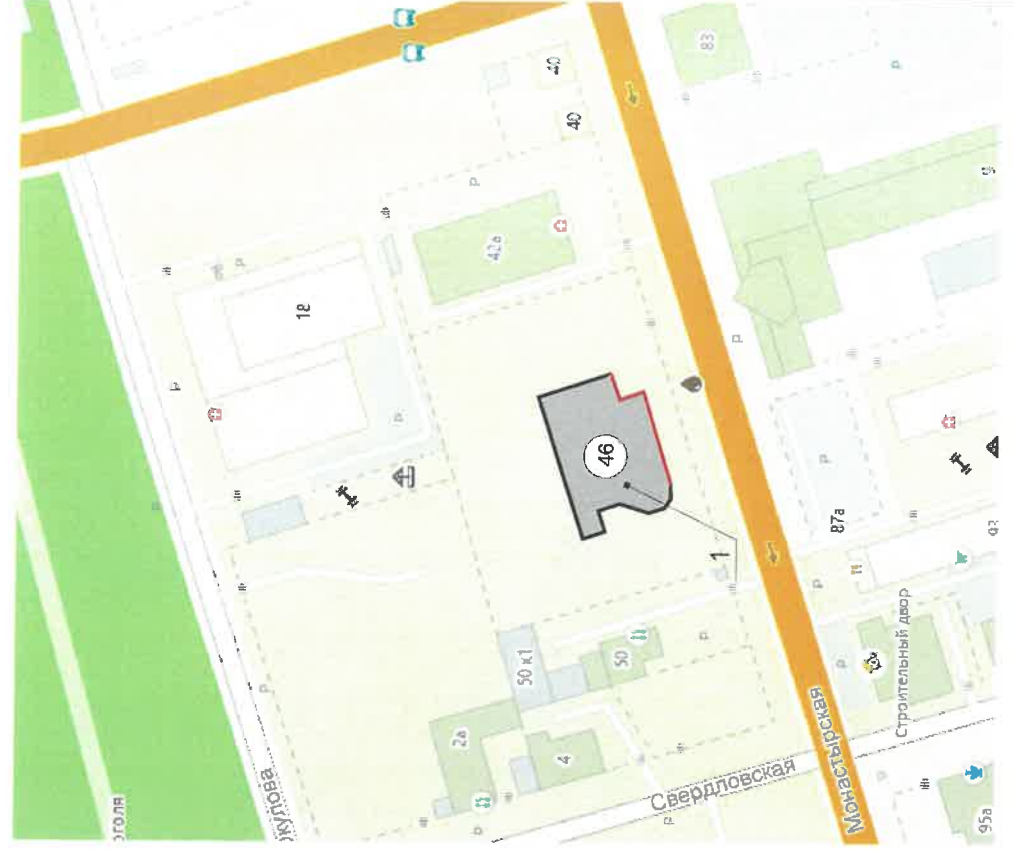
СОГЛАСОВАНО
 14 заместитель начальника ДГА
 г. Пермь - главный архитектор
 Д.Ю. Рапшин
 2024.03.21

Л-М46-03/21-ОФ			
Колерный паспорт объекта капитального строительства по ул. Монастырская, 46 в Ленинском районе города Перми			
Изм.	Кол.уч	Лист	Недок.
Разработал	Плотникова	Подпись	Дата
			03.21
Многоквартирный жилой дом с помещениями общественного назначения и подземной автостоянкой		Стадия	Лист
		П	1
Общие данные (начало)		Листов	11
ООО «ПАНГЕЯ»			

Инструкция о порядке производства работ, связанных с окраской фасадов и всех наружных частей зданий, строений, сооружений, расположенных на территории города Перми

1. Окраска (отделка) фасадов и всех наружных частей зданий, строений, сооружений, расположенных на территории города Перми, может производиться лишь на основании паспорта внешнего облика объекта капитального строительства (колерного паспорта), согласованного департаментом градостроительства и архитектуры администрации г.Перми (далее - ДГА).
2. До начала процесса окраски (отделки) здания или какого-либо сооружения должны быть произведены работы по капитальному ремонту всех без исключения наружных частей его, подлежащих окраске.
3. До начала ремонта зданий, имеющих газосветовую рекламу, сообщить рекламораспространителю о предстоящих работах на фасаде здания с целью сохранения вывесок либо их демонтажу.
4. Полуразрушенные и разрушенные архитектурные художественно-скульптурные детали здания, карнизы, колонны, пилястры, капители, фризы, тяги, лепные украшения, барельефы, мозаика, художественная роспись подлежат обязательному восстановлению в своем первоначальном виде. Категорически запрещается производить окраску здания без предварительного восстановления указанных деталей.
5. Металлические поверхности отдельных частей здания, чулунные решетки, перила балконов и лестниц, кронштейны, дверные и оконные приборы, архитектурно-художественные детали перед окраской очищаются от грязи, ржавчины, старой краски и покрываются вновь лишь масляной краской.
6. В соответствии с выданными образцами цвета (колерами) на окраску (отделку) здания организация, производящая ремонт здания, составляет пробные образцы цвета, которые наносятся на видимое место стены.
7. Проверку и согласование пробного образца цвета (колера), а также готовности поверхности стены и отдельных наружных частей здания к окраске производит уполномоченный представитель ДГА г. Перми. Без указанной проверки и согласования производить окраску (отделку) фасада категорически запрещается.
8. Домоуправления, организации и учреждения, производящие окраску (отделку) и связанный с нею ремонт здания, несут полную ответственность за точное выполнение настоящей инструкции и привлекаются к ответственности за её нарушение.
9. Цветовая гамма средств размещения информации должна гармонировать с основным колористическим решением фасадов здания.
10. По всем вопросам, связанным с производством работ, необходимо обращаться в ДГА по адресу: г. Пермь, ул. Сибирская, 15, каб. 315, тел. 212-76-98).

Ситуационный план



Условные обозначения

- многоквартирный жилой дом с помещениями общественного назначения и подземной автостоянкой по адресу: г.Пермь, Ленинский р-н, ул.Монастырская, дом 46

- фасады с местами размещения средств размещения информации, рекламных конструкций

Ведомость ссылочных и прилагаемых документов

ОБОЗНАЧЕНИЕ	НАИМЕНОВАНИЕ	ПРИМЕЧАНИЕ
	<u>Ссылочные документы</u>	
Постановление администрации г. Перми от 22.02.2017 № 130	«Об утверждении формы и Порядка согласования паспорта внешнего облика объекта капитального строительства (колерного паспорта)»	
Решение Пермской городской Думы от 15.12.20208 № 277	«Об утверждении Правил благоустройства территории города Перми»	
059-22-01-26-3562 от 20.07.2020	Колерный паспорт объекта капитального строительства по ул. Монастырская, 46 в Ленинском районе города Перми шифр: ЛМ46-07/20-Оф	согласован от 21.07.2020

Пояснительная записка

Объект капитального строительства - Многоквартирный жилой дом с помещениями общественного назначения и подземной автостоянкой.

Год постройки и ввода в эксплуатацию: 2020 г.

Ранее колерные паспорта: от 20.07.2020 № 059-22-01-26-3562 .

Нахождение в границах зон объектов культурного наследия: нет

Тип здания: каркасный

Крыша: плоская

Фасад: лицевой кирпич «Баварская кладка» с вставками из штукатурки по утеплителю с окраской фасадными красками.

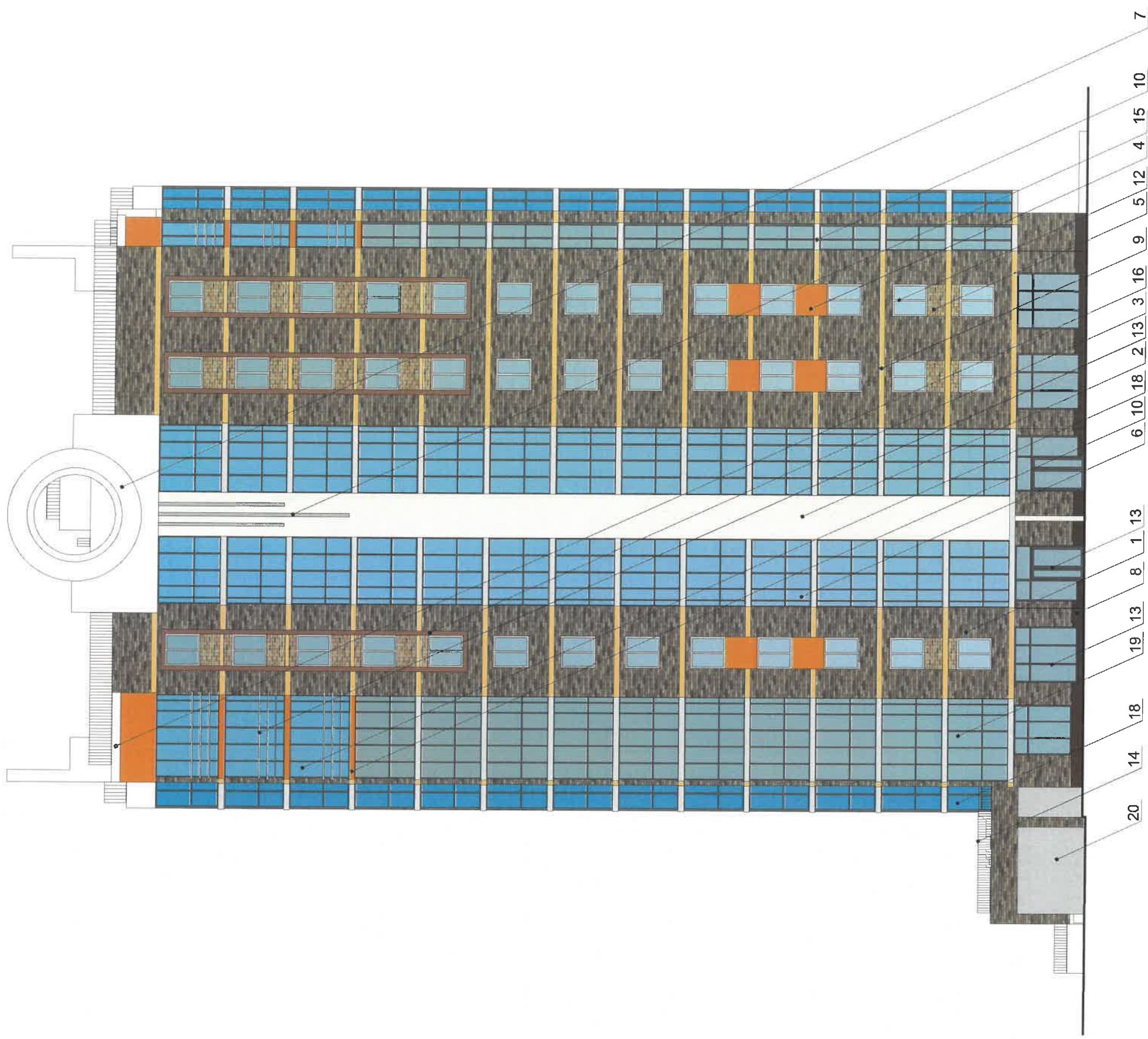
Настоящим колерным паспортом:

- вносится изменение в ранее согласованный колерный паспорт от 20.07.2020 № 059-22-01-26-3562, в части размещения вывески торговой сети «Пятерочка».

В соответствии с Градостроительным кодексом Российской Федерации и Постановлением администрации города Перми от 22.02.2017 № 130 Об утверждении формы и Порядка согласования паспорта внешнего облика объекта капитального строительства (колерного паспорта) согласованные департаментом градостроительства и архитектуры администрации города Перми колерные паспорта не являются разрешительной документацией на строительство, реконструкцию объекта капитального строительства; не являются правовым основанием на устройство пристроек, навесов, козырьков.

Предметом согласования данного колерного паспорта являются: принятые цветовые решения элементов фасада, применяемые материалы существующего объекта недвижимости, а также определение возможных типов размещения средств размещения информации на нем. Средства размещения информации, рекламные конструкции, не соответствующие типу и местам их возможного размещения, подлежат демонтажу.

Л-М46-03/21-Оф			
Колерный паспорт объекта капитального строительства по ул. Монастырская, 46 в Ленинском районе города Перми			
Изм.	Кол.уч	Лист	Подпись
Разработал	Плотникова	Недок.	Дата
			03.21
Многоквартирный жилой дом с помещениями общественного назначения и подземной автостоянкой		Стадия	Лист
Общие данные (окончание)		П	2
		ООО «ПАНГЕЯ»	



ПРИМЕЧАНИЕ:

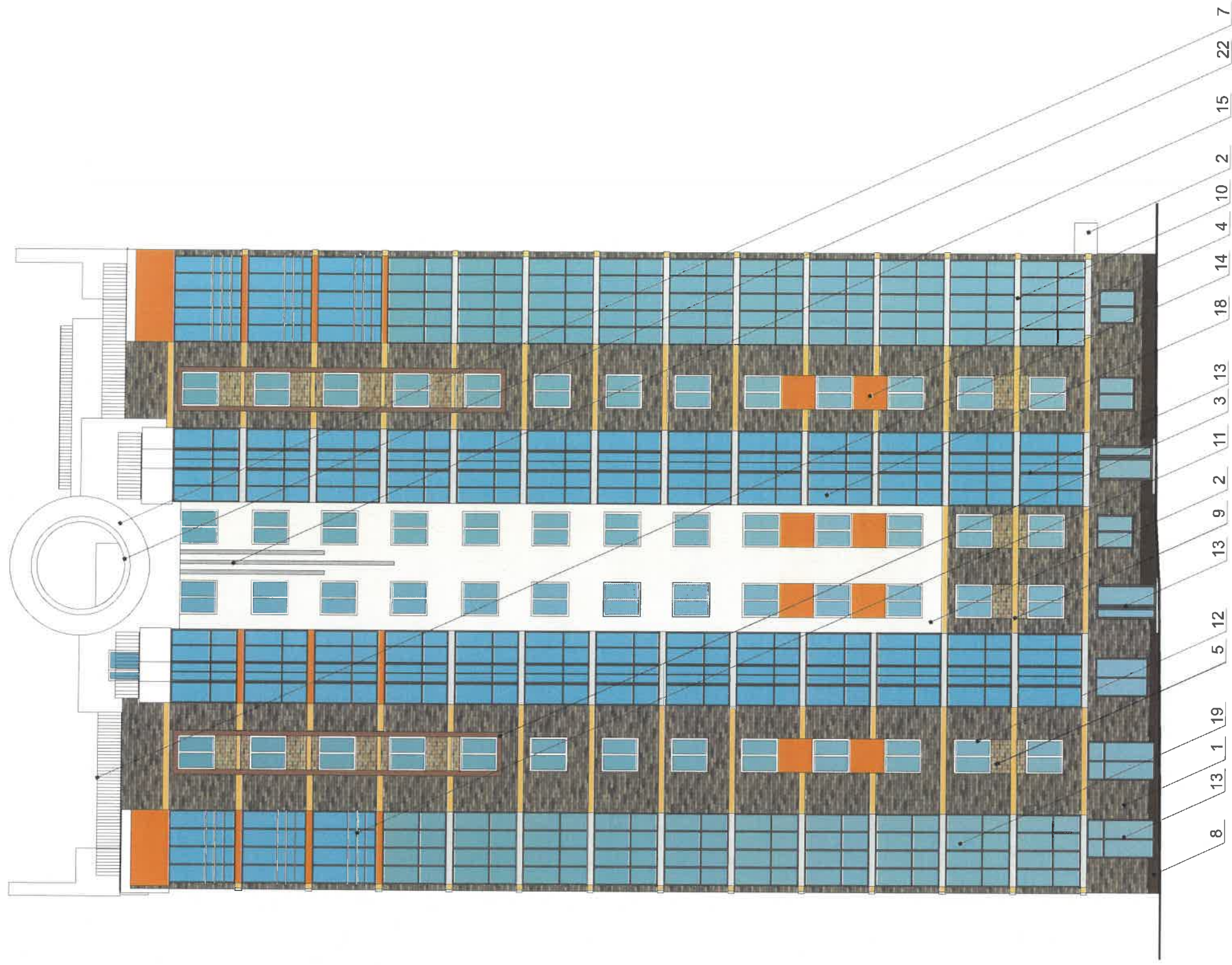
1. В случае, если наружные лестницы при дополнительно установленных входах в общественные помещения здания выходят за границы предоставленного земельного участка и красные линии квартала, то устройство дополнительных или переустройство существующих входных групп требует получения разрешения в установленном порядке;
2. В случае устройства или переустройства (перепланировки, ремонта, реконструкции) помещений общественного назначения, их входных групп в обязательном порядке должны быть предусмотрены мероприятия по обеспечению доступности данных помещений для маломобильных групп населения, включая инвалидов, включая кресла-коляски и собак-проводников (далее-МГН) в соответствии с требованиями СП 59.13330.2016 Свод правил. Доступность зданий и сооружений для маломобильных групп населения. Данный свод правил касается функционально-планировочных элементов зданий и сооружений, их участков или отдельных помещений, доступных для МГН (входные узлы, коммуникации, пути эвакуации, помещения и зоны обслуживания, а также их информационное и инженерное обустройство). В частности, лестницы при входах в общественные помещения должны дублироваться пандусами с уклоном не более 1:20 (5%) или иными средствами подъема (подъемные платформы, лифты и т.д.). Согласно вышележащему Своду правил наружные лестницы и пандусы должны иметь поручни с учетом технических требований к опорным стационарным устройствам по ГОСТ Р 51261; размеры входной площадки при открывании дверей наружу должны быть не менее 1,4 x 2,0 или 1,5 x 1,85; размеры входной площадки с пандусом не менее 2,2 x 2,2 м.

Условные обозначения

1 - выноска и номер позиции согласно ведомости отделки фасадов на листе 1

СОГЛАСОВАНО
 Исполнитель: Начальник ДГА
 г. Пермь - главный архитектор
 Д.Ю. Лапшин
 2024

		Л-М46-03/21-ОФ	
Изм.		Кол.уч	Лист
Разработал		Плотникова	Недок.
		Подпись	Дата
			03.21
Колерный паспорт объекта капитального строительства по ул. Монастырская, 46 в Ленинском районе города Перми		Стация	Лист
Многоквартирный жилой дом с помещениями общественного назначения и подземной автостоянкой		П	4
Главный фасад		ООО «ПАНГЕЯ»	



ПРИМЕЧАНИЕ:

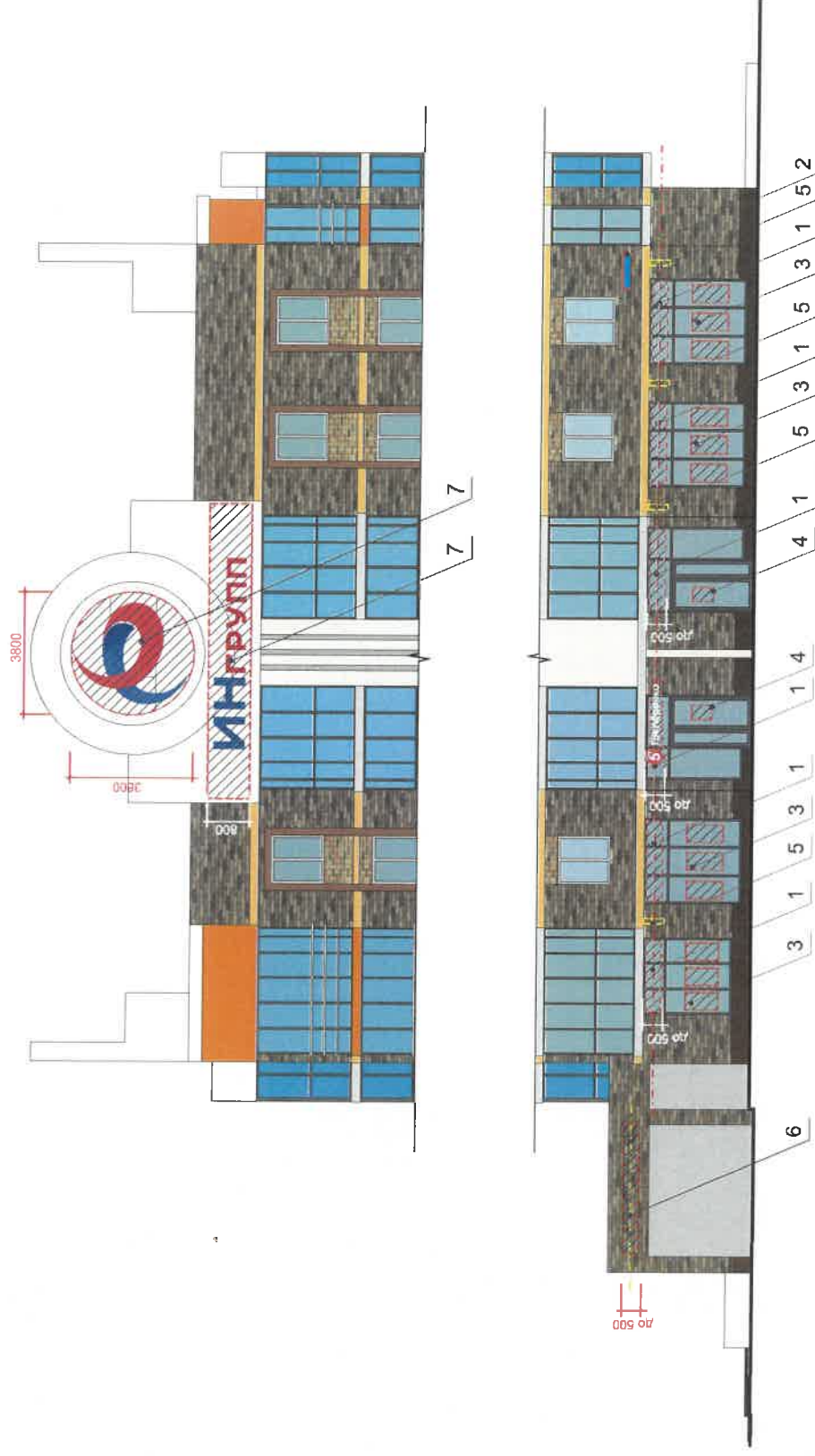
- К дополнительному оборудованию относятся: наружные блоки систем вентиляции и кондиционирования, вентиляционные и водосточные трубы; антенны; видеокамеры наружного наблюдения; почтовые ящики; кабельные линии; пристенные электрощиты; флажки и так далее;
- Размещение дополнительного оборудования, дополнительных элементов и устройств на фасадах объектов капитального строительства допускается при соблюдении следующих условий:
 - соответствие размещения дополнительного оборудования архитектурному решению фасадов, предусмотренному проектной документацией, в соответствии с которой осуществлено строительство (реконструкция) Объекта, с привязкой к единой (вертикальной, горизонтальной) системе осей фасадов;
 - единая горизонтальная ось - условная прямая линия. Определяется как половина расстояния между верхним и нижним архитектурным элементом (окна, наличники, карниз, фриз и другие), выделяющимся (западающим, выступающим) из плоскости стены;
 - единая вертикальная ось - условная прямая линия. Определяется как половина расстояния между границами одного архитектурного элемента (окна, двери, колонны) либо между двумя архитектурными элементами (окна, двери, колонны);
 - комплексное решение размещения оборудования - единое архитектурное и цветовое решение (в том числе размер, форма, материал);
 - размещение дополнительного оборудования на архитектурных деталях, элементах декора, поверхностях с ценной архитектурной отделкой, а также крепление, ведущее к повреждению архитектурных поверхностей, не допускаются;

Условные обозначения

1 - выноска и номер позиции согласно ведомости отделки фасадов на листе 1

СОГЛАСОВАНО
1. заместитель начальника ДГА
г. Перми - главный архитектор
Д.Ю. Папшин
20.11.2024

Л-М46-03/21-ОФ		Листов	
Колерный паспорт объекта капитального строительства по ул. Монастырская, 46 в Ленинском районе города Перми		Стадия	Лист
Многоквартирный жилой дом с помещениями общественного назначения и подземной автостоянкой		П	5
Боковой фасад		ООО «ПАНГЕЯ»	
Изм.	Кол.уч	Лист	Недок.
Разработал	Плотникова	Подпись	Дата
			03.21



Ведомость средств размещения информации, рекламных конструкций

Поз.	Тип объекта, материал, способы крепления	Цвет	Наличие подсветки
1	Объемные буквы и/или логотипы без подложки, на направляющих RAL 7024 на фоне витража Оргстекло, металл, пластик	Фирменные цвета	Внутренняя или контурная подсветка
2	Индивидуальный указатель с наименованием улицы и номером дома. Оргстекло, металл, пластик	Синий R-(0), G-(20), B-(120), Белый	Внутренняя подсветка (по усмотрению)
3	Информация на остеклении в виде выклеек * Пленка ПВХ	Фирменные цвета	—
4	Информационная табличка - режимник. Пленка ПВХ	Фирменные цвета	—
5	Панель-кронштейн. Оргстекло, металл, пластик	Фирменные цвета	Внутренняя или контурная подсветка
6	Объемные буквы и/или логотипы без подложки, на направляющих в цвет стены. Оргстекло, металл, пластик	Фирменные цвета	Внутренняя подсветка (по усмотрению)
7	Вывеска - объемный логотип, наименование компании застройщика, наименование жилого комплекса. Оргстекло, металл, пластик	Фирменные цвета	Внутренняя подсветка

* Непосредственно на остеклении витрины допустимо несплошное написание информации, состоящей из графической и (или) текстовой частей, занимающей не более 30 % площади одного членения поля остекления (пункт 3.13. Стандартных требований).

Условные обозначения

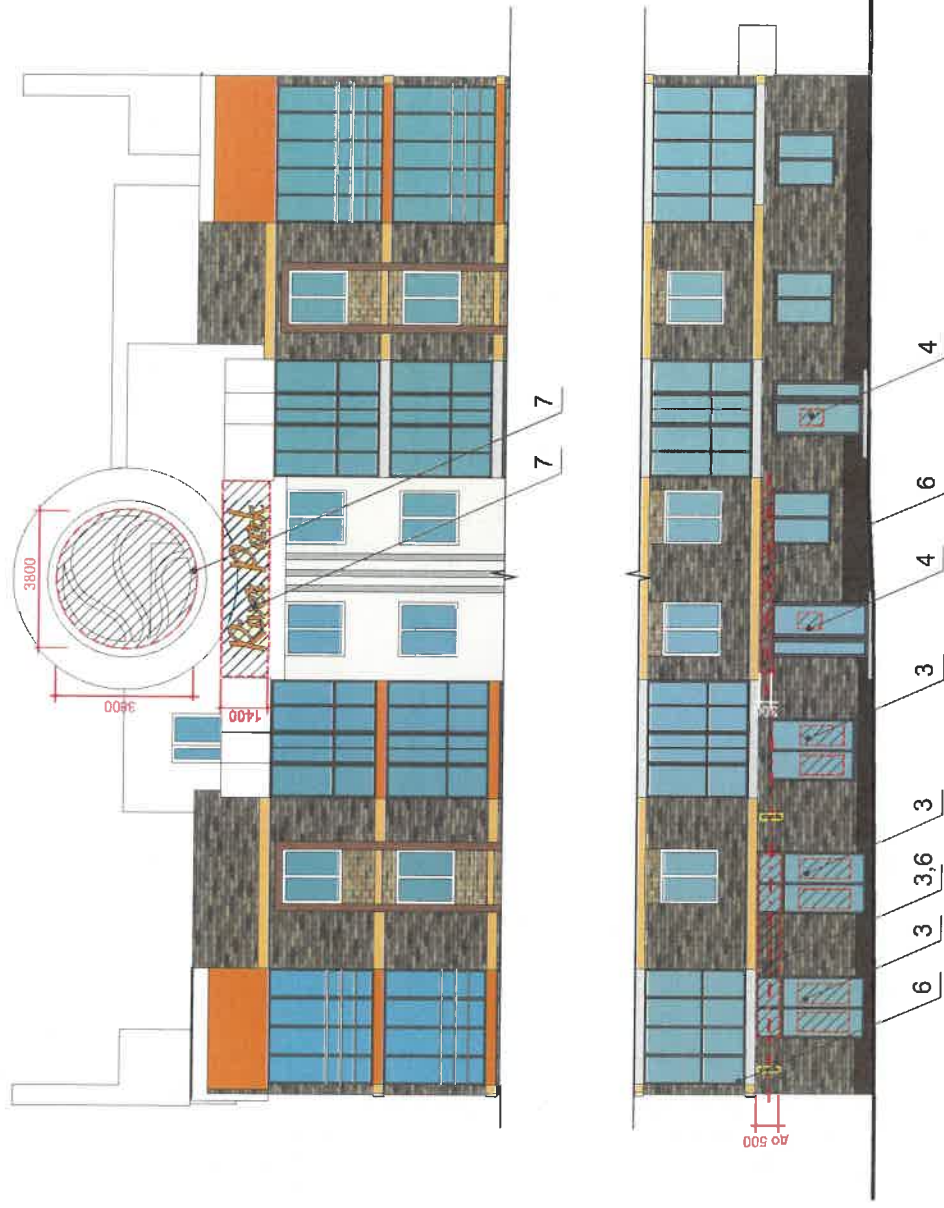
- ось размещения средств размещения информации, рекламных конструкций.
- место допустимого размещения средств размещения информации, рекламных конструкций.
- Выноска и номер позиции согласно Ведомости средств размещения информации, рекламных конструкций.

Условия размещения средств размещения информации, рекламных конструкций.

1. Средства размещения информации располагаются относительно условной прямой линии - единой горизонтальной оси. Местоположение оси на фасаде определяется как половина расстояния между верхним и нижним архитектурным элементом (окна, наличники, карниз, фриз и др.), выделяющимися (западающим, выступающим) из плоскости стены.
2. Размещение вывесок и рекламных конструкций должно осуществляться в границах места допустимого размещения средств размещения информации, рекламных конструкций, установленных данным колерным паспортом объекта капитального строительства.
3. Размещение вывесок по отношению друг к другу, их конфигурация, наполненность информацией должны соответствовать Стандартным требованиям к вывескам, их размещению и эксплуатации (далее - Стандартные требования), утвержденным Решением Пермской городской Думы от 15.12.2020 № 277.
4. В случае, если планируемые к размещению вывески не соответствуют Стандартным требованиям и действующему колерному паспорту, требуется внесение изменений в колерный паспорт путем разработки нового колерного паспорта.
5. Максимальный размер информационных табличек - 0,5 м x 0,7 м (пункт 2.13. Стандартных требований).
6. Узел крепления каждого типа объекта информации разрабатывается отдельным рабочим проектом.
7. В случае размещения рекламной конструкции на фасаде здания, строения, сооружения, такая конструкция должна быть отражена в составе нового колерного паспорта, а ее размещение должно осуществляться в соответствии с действующим порядком установки и эксплуатации рекламных конструкций на территории города Перми, утвержденным решением Пермской городской Думы, с последующим получением разрешения на установку и эксплуатацию рекламной конструкции в установленном порядке.

Управление архитектуры и городского дизайна
ДГА администрации г.Перми
СООТВЕТСТВУЕТ АРХИТЕКТУРНОМУ
ОБЛИКУ ГОРОДА ПЕРМИ
«3» 03 2024
Дисанов С.Б. Подпись

Л-М46-03/21-ОФ			
Колерный паспорт объекта капитального строительства по ул. Монастырская, 46 в Ленинском районе города Перми			
Изм.	Кол.уч	Лист	Надоч.
Разработал	Плотникова	Подпись	Дата
			03.21
Многоквартирный жилой дом с помещениями общественного назначения и подземной автостоянкой		Стадия	Лист
		П	8
Размещение средств размещения информации, рекламных конструкций		ООО «ПАНГЕЯ»	



Ведомость средств размещения информации, рекламных конструкций

Поз.	Тип объекта, материал, способы крепления	Цвет	Наличие подсветки
1	Объёмные буквы и/или логотипы без подложки, на направляющих RAL 7024 на фоне витража Оргстекло, металл, пластик	Фирменные цвета	Внутренняя или контурная подсветка
2	Индивидуальный указатель с наименованием улицы и номером дома. Оргстекло, металл, пластик	Синий R-(0), G-(20), B-(120), Белый	Внутренняя подсветка (по усмотрению)
3	Информация на остеклении в виде выклейки * Пленка ПВХ	Фирменные цвета	—
4	Информационная табличка - режимник. Пленка ПВХ	Фирменные цвета	—
5	Панель-кронштейн. Оргстекло, металл, пластик	Фирменные цвета	Внутренняя или контурная подсветка
6	Объёмные буквы и/или логотипы без подложки, на направляющих в цвет стены. Оргстекло, металл, пластик	Фирменные цвета	Внутренняя подсветка (по усмотрению)
7	Вывеска - объёмный логотип, наименование компании застройщика, наименование жилого комплекса. Оргстекло, металл, пластик	Фирменные цвета	Внутренняя подсветка

* Непосредственно на остеклении витрины допустимо несплошное написание информации, состоящей из графической и (или) текстовой частей, занимающей не более 30 % площади одного членения поля остекления (пункт 3.13. Стандартных требований).

Условные обозначения

- ось размещения средств размещения информации, рекламных конструкций.
- место допустимого размещения средств размещения информации, рекламных конструкций.
- выноска и номер позиции согласно Ведомости средств размещения информации, рекламных конструкций.

Условия размещения средств размещения информации, рекламных конструкций.

- Средства размещения информации располагаются относительно условной прямой линии - единой горизонтальной оси. Местоположение оси на фасаде определяется как половина расстояния между верхним и нижним архитектурным элементом (окна, наличники, карниз, фриз и др.), выделяющимися (западающим, выступающим) из плоскости стены.
- Размещение вывесок и рекламных конструкций должно осуществляться в границах места допустимого размещения средств размещения информации, рекламных конструкций, установленных данным колерным паспортом объекта капитального строительства.
- Размещение вывесок по отношению друг к другу, их конфигурация, наполненность информацией должны соответствовать Стандартным требованиям к вывескам, их размещению и эксплуатации (далее - Стандартные требования), утвержденным Решением Пермской городской Думы от 15.12.2020 № 277.
- В случае, если планируемые к размещению вывески не соответствуют Стандартным требованиям и действующему колерному паспорту, требуется внесение изменений в колерный паспорт путем разработки нового колерного паспорта.
- Максимальный размер информационных табличек - 0,5 м x 0,7 м (пункт 2.13. Стандартных требований).
- Узел крепления каждого типа объекта информации разрабатывается отдельным рабочим проектом.
- В случае размещения рекламной конструкции на фасаде здания, строения, сооружения, такая конструкция должна быть отражена в составе нового колерного паспорта, а ее размещение должно осуществляться в соответствии с действующим порядком установки и эксплуатации рекламных конструкций на территории города Перми, утвержденным решением Пермской городской Думы, с последующим получением разрешения на установку и эксплуатацию рекламной конструкции в установленном порядке.

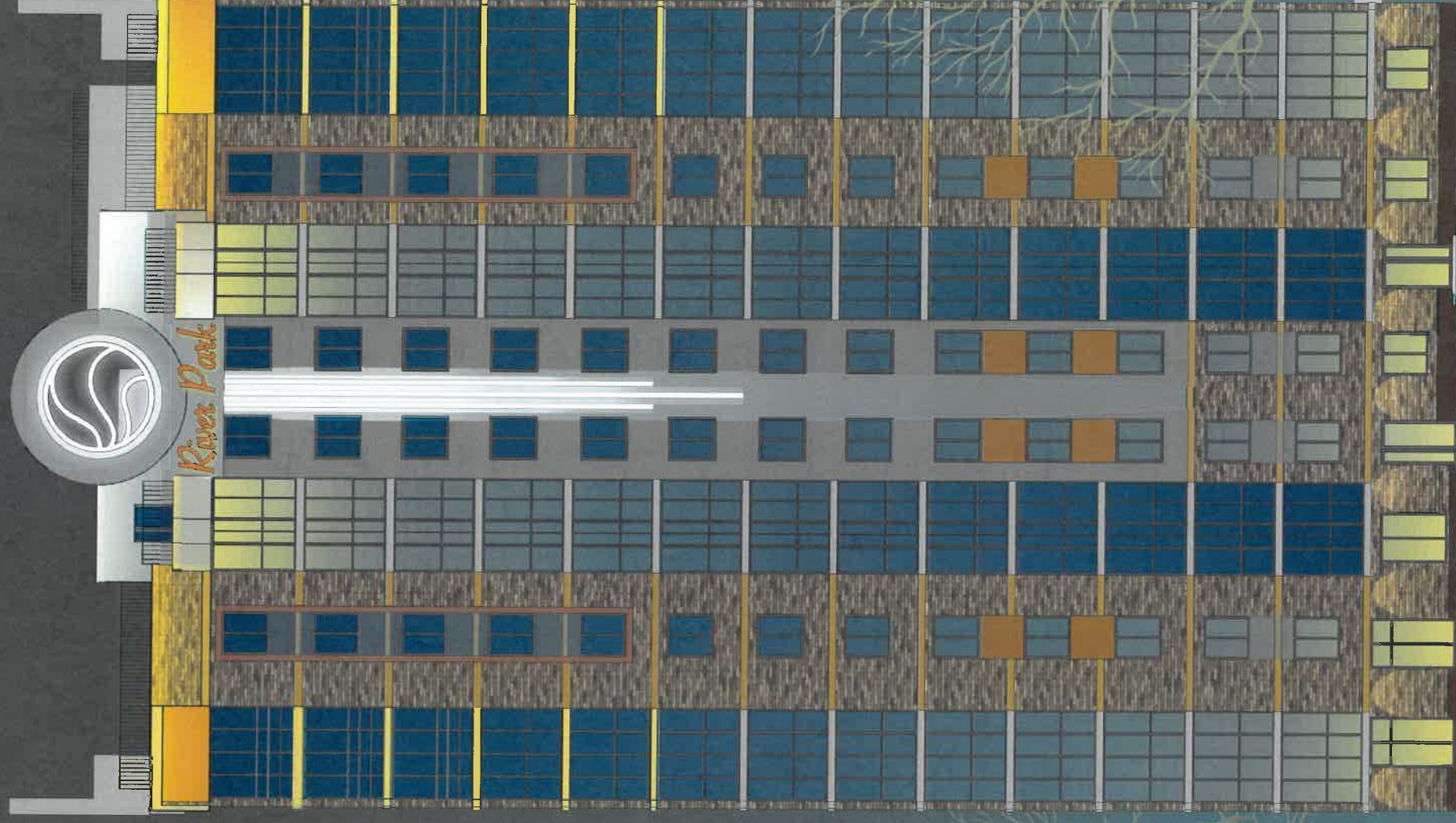
Управление архитектуры и городского дизайна
ДГА администрации г.Перми

СООТВЕТСТВУЕТ АРХИТЕКТУРНОМУ
ОБЛИКУ ГОРОДА ПЕРМИ

«31» 03 2021

Дисанов С.В. Подпись

Л-М46-03/21-ОФ			
Изм.		Кол.уч	Лист
Разработал		Плотникова	Недок.
		Подпись	Дата
			03.21
Колерный паспорт объекта капитального строительства по ул. Монастырская, 46 в Ленинском районе города Перми		Стадия	Лист
Многоквартирный жилой дом с помещениями общественного назначения и подземной автостоянкой		П	9
Размещение средств размещения информации, рекламных конструкций		ООО «ПАНГЕЯ»	



В соответствии с пунктом 17.4 и Приложением 2 Решение Пермской городской Думы от 18.12.2018 № 265 "Об утверждении Правил благоустройства территории города Перми и о признании утратившими силу отдельных решений Пермской городской Думы" колерный паспорт предлагается вариант искусственного освещения здания в ночное время (архитектурно-художественная подсветка)

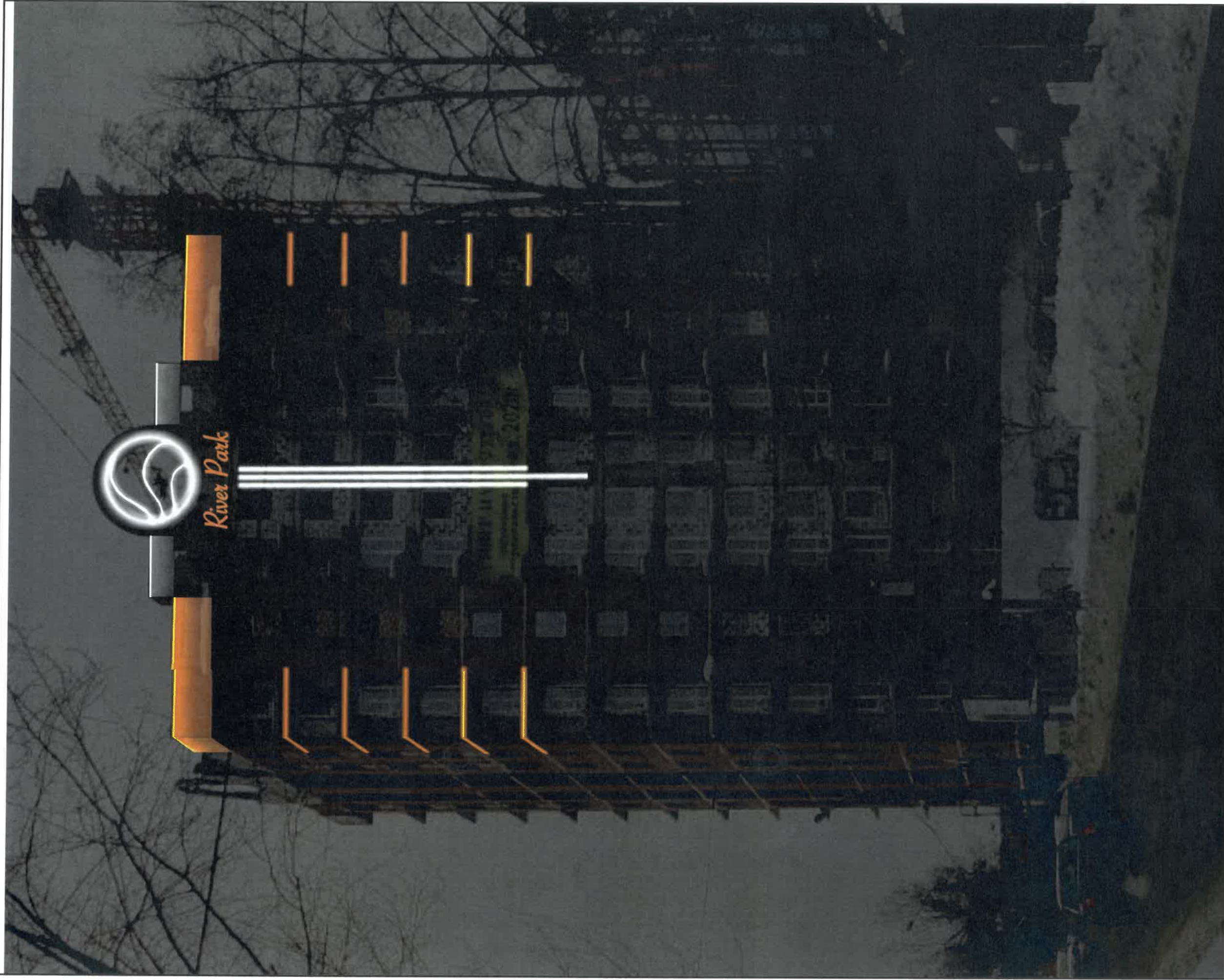
Виды архитектурно-художественной подсветки:

- локальная подсветка - освещение части здания, а также отдельных архитектурных элементов
- карнизная подсветка - освещение в соответствии с горизонтальными членениями фасада здания;



СОПАСОВАНО
 1^й заместитель начальника ДГА
 г. Перми - главный архитектор
 Д.Ю. Давышин
 03.21.2019 г.

				Л-М46-03/21-ОФ			
				Колерный паспорт объекта капитального строительства по ул. Монастырская, 46 в Ленинском районе города Перми			
Изм.	Кол.уч.	Лист	Недок.	Подпись	Дата	Стадия	
Разработал		Плотникова		<i>[Signature]</i>	03.21	П	Лист
						10	Листов
						Многоквартирный жилой дом с помещениями общественного назначения и подземной автостоянкой	
						Архитектурно-художественная подсветка	
						ООО «ПАНГЕЯ»	



СОГЛАСОВАНО
 14 заместитель начальника ДГА
 г. Пермь - главный архитектор
 21.03.2021 г.
 Д.Ю. Лапшин

												Л-М46-03/21-ОФ	
												Коперный паспорт объекта капитального строительства по ул. Монастырская, 46 в Ленинском районе города Перми	
Изм.	Кол.уч	Лист	Недок.	Подпись	Дата							Многоквартирный жилой дом с помещениями общественного назначения и подземной автостоянкой	
Разработал		Плотникова		<i>[Signature]</i>	03.21							Стадия П 11 Листов	
												Визуализация архитектурно-художественной подсветки ООО «ПАНГЕЯ»	

Позиция согласно ведомости отделки фасадов	Координаты цвета в RAL		C:	
	M:		M:	
1	Y:		Y:	
	K:		K:	
	R:		R:	
	G:		G:	
	B:		B:	

Лицевой кирпич «Баварская кладка»
 Тяжелый кирпич в составе кладки (из 100%):
 - Аренберг (крас) - 50%
 - Темный шоколад (крас) - 20%
 - Глянсе гладкий - 20%
 - Красный (крас) - 10%
 Швы белого цвета

Позиция согласно ведомости отделки фасадов	Координаты цвета в RAL 2008		C:	0
	M:		M:	50
4; 10	Y:		Y:	100
	K:		K:	0
	R:		R:	243
	G:		G:	117
	B:		B:	44

Позиция согласно ведомости отделки фасадов	Координаты цвета в RAL		C:	
	M:		M:	
2	Y:		Y:	
	K:		K:	
	R:		R:	
	G:		G:	
	B:		B:	

Лицевой кирпич «Баварская кладка»
 Тяжелый кирпич в составе кладки (из 100%):
 - Камелот белый - 40%
 - Камелот шоколад - 20%
 - Темный шоколад гладкий
 - Глянсе гладкий «Баварская кладка» - 20%
 Швы белого цвета

Позиция согласно ведомости отделки фасадов	Координаты цвета в RAL 9001		C:	0
	M:		M:	0
2; 17; 22	Y:		Y:	10
	K:		K:	0
	R:		R:	239
	G:		G:	235
	B:		B:	220

Позиция согласно ведомости отделки фасадов	Координаты цвета в RAL 8002		C:	60
	M:		M:	80
2; 6	Y:		Y:	80
	K:		K:	10
	R:		R:	123
	G:		G:	81
	B:		B:	65

Лицевой кирпич «Баварская кладка»
 - Темный шоколад

Позиция согласно ведомости отделки фасадов	Координаты цвета в RAL 9006		C:	0
	M:		M:	0
11	Y:		Y:	0
	K:		K:	40
	R:		R:	165
	G:		G:	168
	B:		B:	166

Позиция согласно ведомости отделки фасадов	Координаты цвета в RAL 8017		C:	60
	M:		M:	80
8	Y:		Y:	80
	K:		K:	80
	R:		R:	68
	G:		G:	50
	B:		B:	45

темно-коричневый или плитка из природного камня

Позиция согласно ведомости отделки фасадов	Координаты цвета в RAL 7024		C:	80
	M:		M:	60
13; 21	Y:		Y:	50
	K:		K:	40
	R:		R:	71
	G:		G:	74
	B:		B:	80

Позиция согласно ведомости отделки фасадов	Координаты цвета в RAL 7035		C:	5
	M:		M:	0
12	Y:		Y:	5
	K:		K:	20
	R:		R:	203
	G:		G:	208
	B:		B:	204

Silver 4361002 по каталогу ООО «Профи-Декор»

Позиция согласно ведомости отделки фасадов	Координаты цвета в RAL 1011		C:	20
	M:		M:	50
9	Y:		Y:	100
	K:		K:	10
	R:		R:	175
	G:		G:	138
	B:		B:	84

Позиция согласно ведомости отделки фасадов	Координаты цвета RAL 9003		C:	0
	M:		M:	0
7; 16	Y:		Y:	0
	K:		K:	0
	R:		R:	244
	G:		G:	248
	B:		B:	244

Позиция согласно ведомости отделки фасадов	Координаты цвета RAL 7004		C:	30
	M:		M:	20
14; 15	Y:		Y:	20
	K:		K:	40
	R:		R:	124
	G:		G:	127
	B:		B:	126

СОГЛАСОВАНО
 1й заместителем начальника ДГА
 г.Перми Глазный архитектор
 * 03 2024

Координаты цветов в RAL приведены с сайта <http://colorscheme.ru/>

Л-М46-03/21-ОФ		Лист		Листов	
Колерный паспорт объекта капитального строительства по ул. Монастырская, 46 в Ленинском районе города Перми		Этадия		Лист	
Многоквартирный жилой дом с помещениями общественного назначения и подземной автостоянкой		П		12	
Эталоны колеров		000 «ПАНГЕЯ»			