

ООО "РА "Студия - СВ"

№

059-22-01-26-140 от 22.03.2011

Номер и дата входящего заявления о согласовании колерного паспорта (заполняется ДГА)

Заказчик: ПАО Банк "ФК Открытие"

**ПАСПОРТ ВНЕШНЕГО ОБЛИКА ОБЪЕКТОВ
КАПИТАЛЬНОГО СТРОИТЕЛЬСТВА
(КОЛЕРНЫЙ ПАСПОРТ)**

АДРЕС ОБЪЕКТА: г.Пермь, административный район Свердловский
улица Революции, здание (строение) № 21а








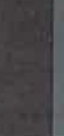



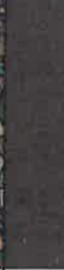




шифр: P21A-11-02-2021

ПЕРМЬ, 2021г.

Ведомость чертежей

ЛИСТ	НАИМЕНОВАНИЕ	ПРИМЕЧАНИЯ
1	Общие данные (начало)	
2	Общие данные (продолжение)	
3, 4	Существующее состояние фасадов	
5, 6	Главный фасад по ул.Сибирская, Главный фасад по ул.Революции	
7, 8	Боковой фасад, дворовой фасад	
9	Размещение средств размещения информации, рекламных конструкций (начало)	
10	Размещение средств размещения информации, рекламных конструкций (продолжение)	
11	Эталоны колеров	

Ведомость отделки фасадов

ПОЗ.	ЭЛЕМЕНТ ФАСАДА	ЭТАЛОН ЦВЕТА	ОБОЗНАЧ.	ВИД ОТДЕЛКИ	ПРИМ.
1	Поле стен, колонны (Тип 1)		RAL 7035	Композитные панели	
2	Поле стен (Тип 2)		коричневый (мрамор)	Керамогранит	
3	Оконные блоки		RAL 9010 RAL 7012	Металлопластиковые профильные системы	
4	Витражные блоки		RAL 7012	Металлопластиковые профильные системы	
5	Дверные блоки (тип 1)		RAL 9010 RAL 7012	Металлопластиковые профильные системы	
6	Дверные блоки (тип 2)		RAL 7012 RAL 9010	Металл с окраской атмосферостойкой краской	
7	Лестницы (тип 1)		RAL 8017	Керамическая плитка	
8	Лестницы (тип 2)		RAL 7012	Металл с окраской атмосферостойкой краской	
9	Цоколь (тип 1)		коричневый (мрамор)	Керамогранит	
10	Цоколь (тип 2)		-	Облицовка плитняком	
11	Пандусы, ограждение		RAL 8017	Керамическая плитка	
12	Перила, декоративная решетка		RAL 7012	Металл с окраской атмосферостойкой краской	
13	Козырек		-	Закаленное стекло	
14	Кровля		-	Наплавляемая кровля "Технониколь"	
15	Гаражные ворота - рольставни		RAL 9010	Металл с окраской атмосферостойкой краской	
16	Вентиляционная решетка		RAL 9010	Металлопластиковые профильные системы	

Пояснительная записка

Объект капитального строительства: 24-этажный многоквартирный жилой дом с помещениями административно-торгового назначения назначения расположенный по адресу: г.Пермь, Свердловский район, ул.Революции 21а, который примыкает к 2-3 этажному общественному зданию административно-торгового назначения (платформа-стилобат) по ул. Революции 21.

Серия, тип постройки: индивидуальный проект, тип монолитно - каркасный.

Год постройки, ввода в эксплуатацию: 2011 г.

Перекрытия: железобетонные плиты.

Оконные блоки: выполнены из профилей заводского изготовления - металлопластик.

Фасад: навесной, вентилируемый с облицовочным материалом КраспанКомпозит.

Тип кровли: плоская, эксплуатируемая.

Ранее согласованные колерные паспорта: СЭД 22-01-32-868 от 30.11.2015, СЭД 22-01-26-519 от 31.10.2016

Нахождение в границах зон объектов культурного наследия: нет

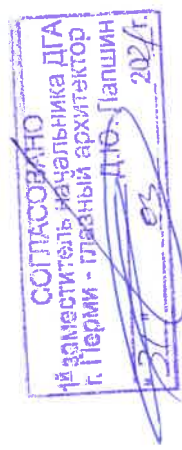
Настоящим колерный паспорт:

Вносятся изменения в ранее согласованный колерный паспорт от 31.10.2016 № СЭД 22-01-26-519 (согл.09.11.2016), а именно уточняются типы и места размещения средств размещения информации, рекламных конструкций, в том числе банка "Открытие", которые не повлекут к нарушению архитектурного облика здания.

Предметом согласования колерного паспорта являются: принятые цветовые решения элементов фасада, применяемые материалы существующего объекта недвижимости, а также определение типов средств размещения информации, рекламных конструкций на нем.

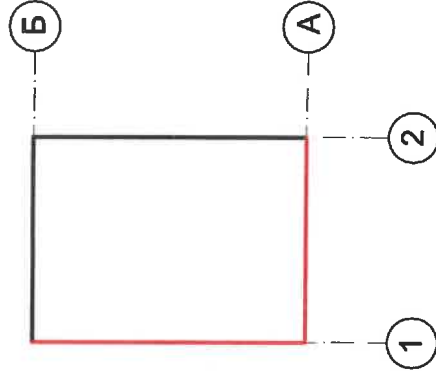
Раздел "Архитектурно-художественная подсветка" настоящим колерным паспортом не разрабатывается. Освещение фасада осуществляется за счет свечения окон и вывесок.

В соответствии с Градостроительным кодексом Российской Федерации и Постановлением администрации города Перми от 22.02.2017 № 130 «Об утверждении формы и Порядка согласования паспорта внешнего облика объекта капитального строительства (колерного паспорта)» согласованные Департаментом градостроительства и архитектуры администрации города Перми колерные паспорта не являются разрешительной документацией на строительство, реконструкцию объекта капитального строительства; не являются правовым основанием на устройство пристроек, навесов, козырьков.



R21A-11-02-2021	
Колерный паспорт объекта капитального строительства по ул. Революции, № 21а Свердловского района г. Перми	
Изм.	Кол. уч. Лист № док. Подп. Дата
Выполнил	Соколкина <i>С.С.</i> 03.21
Стадия	Лист
П	1
Листов	11
Общие данные (начало)	
ООО "РА - "Студия СВ"	

План координационных осей



Условные обозначения

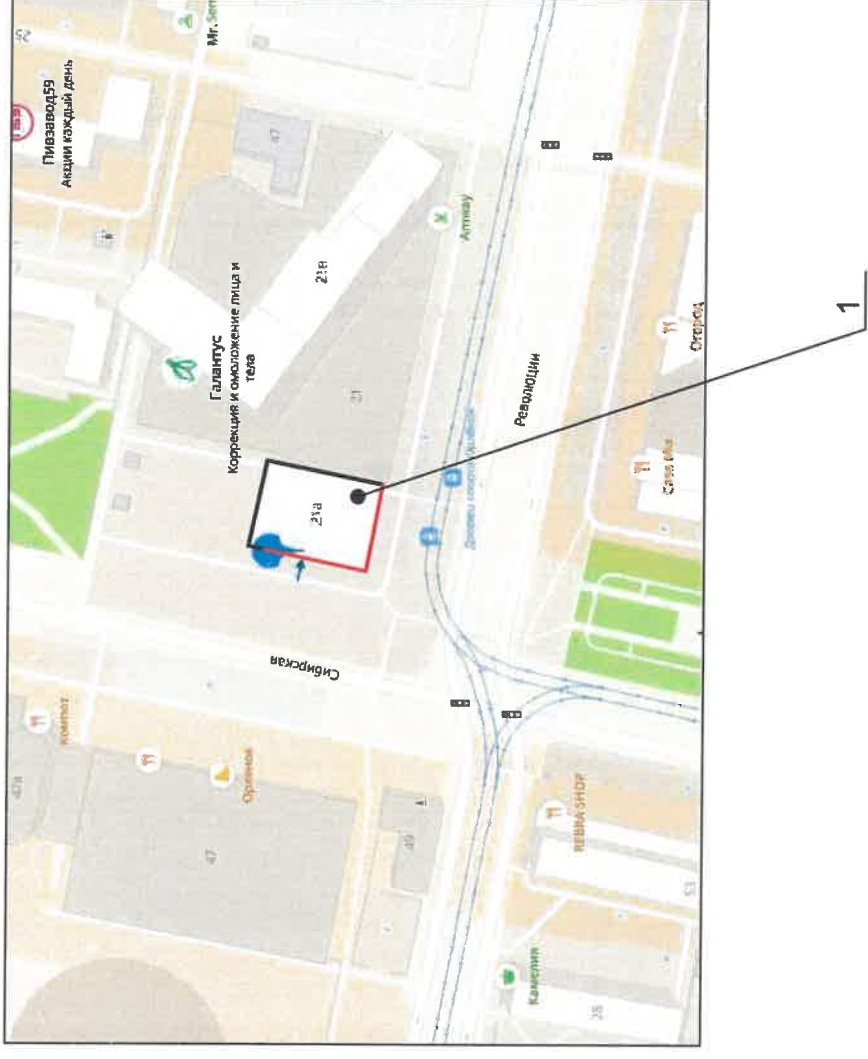
1 - Многоквартирный жилой дом с помещениями административно - торгового назначения по адресу: г.Пермь, Свердловский район, ул.Революции, д.21а.

— - фасады с местами размещения средств размещения информации, рекламных конструкций

— - Условная координационная ось



Ситуационный план



Инструкция о порядке производства работ, связанных с окраской фасадов и всех наружных частей зданий, сооружений, строений, расположенных на территории города Перми

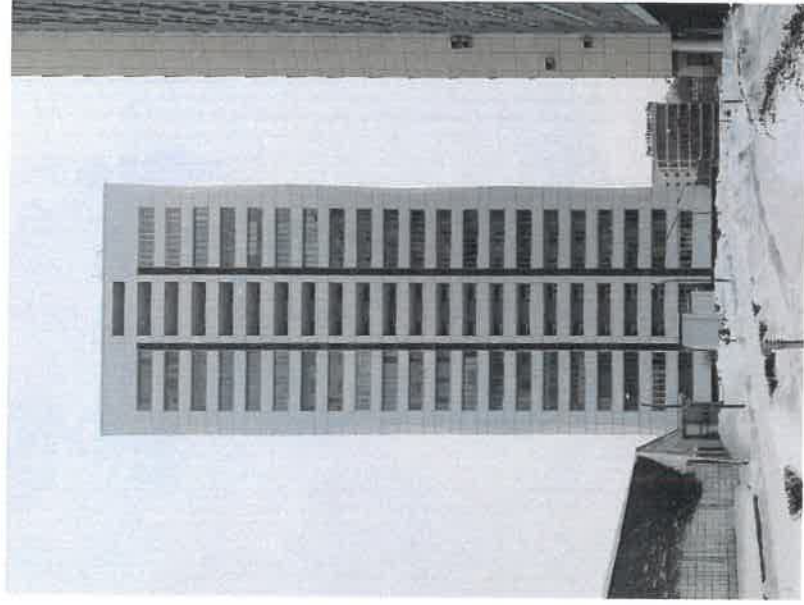
- Окраска (отделка) фасадов и всех наружных частей зданий, сооружений, строений, расположенных на территории города Перми, может производиться лишь на основании паспорта внешнего облика объекта капитального строительства(колераного паспорта), согласованного департаментом градостроительства и архитектуры администрации города Перми (далее - ДГА).
- До начала процесса окраски (отделки) здания или какого-либо сооружения должны быть произведены работы по капитальному ремонту всех без исключения наружных частей его, подлежащих окраске.
- До начала ремонта зданий, имеющих газосветную рекламу, сообщить рекламостроителю о предстоящих работах на фасаде здания с целью сохранения вывесок либо их демонтажу.
- Полуразрушенные и разрушенные архитектурные художественно-скульптурные детали здания, карнизы, колонны, пилястры, капитали, фризы, тяги, лепные украшения, барельефы, мозаика, художественная роспись подлежат обязательному восстановлению в своем первоначальном виде. Категорически запрещается производить окраску здания без предварительного восстановления указанных деталей.
- Металлические поверхности отдельных частей здания, чугунные решетки, перила балконов и лестниц, кованые приборы, архитектурно-художественные детали перед окраской очищаются от грязи, ржавчины, старой краски и покрываются вновь лишь масляной краской.
- В соответствии с выданными образцами цвета (колерами) на окраску (отделку) здания организация, производящая ремонт здания, составляет пробные образцы цвета, которые наносятся на видное место стены.
Проверку и согласование пробного образца цвета (колера) , а также готовности поверхности стены и отдельных наружных частей здания к окраске производит уполномоченный представитель ДГА г.Перми. Без указанной проверки и согласования производить окраску (отделку) фасада категорически запрещается.
Домоуправления, организации и учреждения, производящие окраску (отделку) и связанные с ней ремонт здания, несут полную ответственность за ее нарушение
настоящей инструкции и привлекаются к ответственности за ее нарушение.
- Цветовая гамма средств размещения информации должна гармонировать с основным колористическим решением фасадов здания.
- По все вопросам, связанным с производством работ, необходимо обращаться в ДГА по адресу: г.Пермь, ул.Сибирская,15 каб.315, тел.212-76-98.

Ведомость ссылочный и прилагаемых документов

ОБОЗНАЧЕНИЕ	НАИМЕНОВАНИЕ	ПРИМЕЧАНИЕ
	Ссылочные документы	
Решение Пермской городской Думы от 15.12.2020 №277	"Об утверждении правил благоустройства территории города Перми"	
Постановление администрации г.Перми от 22.02.2017 №130	"Об утверждении формы и Порядка согласования паспорта внешнего облика капитального (колераного паспорта)"	
№ СЭД 22-01-32-668 от 30.11.2015	Колерный паспорт здания по ул.Революции, 21а (шифр: 430-27-ЕП)	Согласован 01.12.2015
№ СЭД-22-01-26-519 от 31.10.2016	Колерный паспорт здания по ул.Революции, 21а (шифр: 16-11-2015-ОФ)	Согласован 09.11.2016

R21A-11-02-2021					
Колерный паспорт объекта капитального строительства по ул. Революции, № 21а Свердловского района г. Перми					
Изм.	Кол. уч.	Лист	№ док.	Подп.	Дата
Выполнил	Соколкина			<i>Щапов</i>	03.21
Многоквартирный жилой дом с помещениями административно-торгового назначения			Стация	Лист	Листов
			П	2	
Общие данные (продолжение)			ООО "РА - "Студия СВ"		

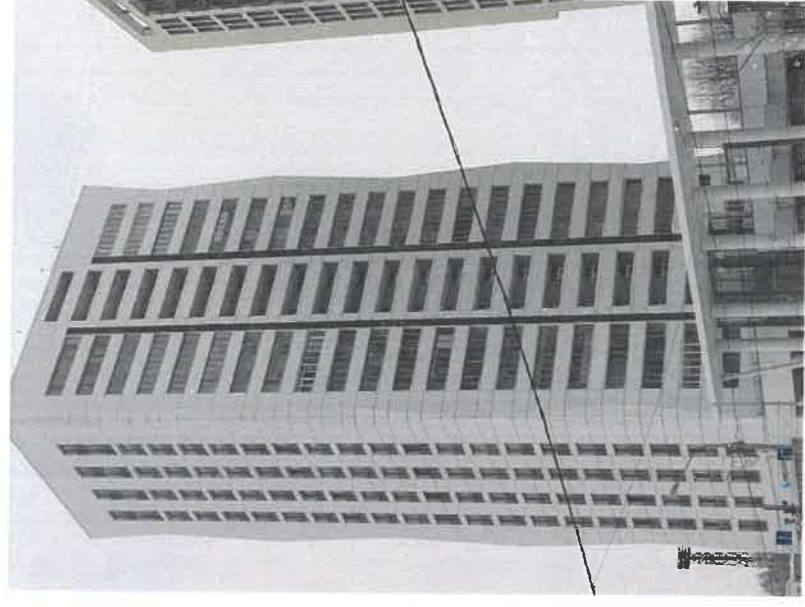
Дворовой фасад



Боковой фасад



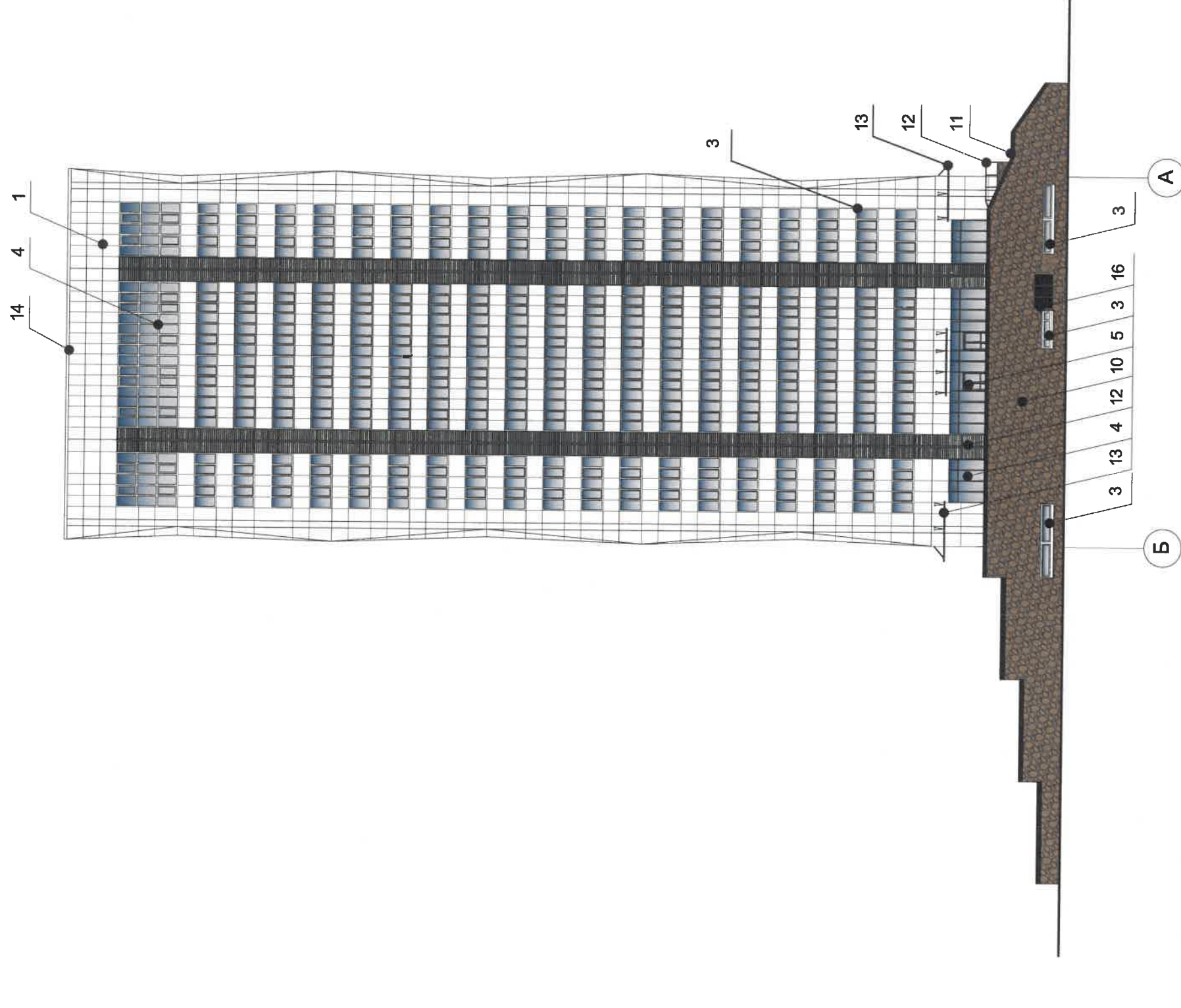
Главный фасад с ул. Революции



Дворовой фасад



P21A-11-02-2021					
Колерный паспорт объекта капитального строительства по ул. Революции, № 21а Свердловского района г. Перми					
Изм.	Кол. уч.	Лист	№ док.	Подп.	Дата
Выполнил	Соколкина			Щапов	03.21
Многоквартирный жилой дом с помещениями административно-торгового назначения			Стадия	Лист	Листов
Существующее состояние фасадов начало			П	3	
ООО "РА - "Студия СВ"					



Условные обозначения

1 - Выноска и номер позиции согласно Ведомости отделки фасадов на листе 1

1 - Координатная ось

СОГЛАСОВАНО
 № заместителя начальника ДГА
 г. Перми - главный архитектор
 А.Ю. Ларшин
 2021 г.

Условия переустройства входных групп

1. В случае, если наружные лестницы при дополнительно устроенных входах в общественные помещения здания выходят за границы предоставленного земельного участка и красные линии квартала, то устройство дополнительных или переустройства существующих входных групп требует получение разрешения в установленном порядке.
2. В случае устройства или переустройства (перепланировки, ремонта, реконструкции) помещений общественного назначения, их входных групп в обязательном порядке должны быть предусмотрены мероприятия по обеспечению доступности для маломобильных групп населения, включая инвалидов, использующих кресла-коляски и собак-проводников (далее - МНГ) в соответствии с требованиями СП59.13330.2016 Свод правил. Доступность зданий и сооружений для маломобильных групп населения, включая инвалидов, в многоквартирно-планировочных элементах зданий и сооружений, их участков или отдельных помещений, доступных для МНГ (входные узлы, коммуникации, пути эвакуации, помещения и зоны обслуживания, а также их инфраструктурное и инженерное обустройство). В частности лестницы при входах общественных помещений должны дублироваться пандусами с уклоном 1:20 (5%) или иными средствами подъема (подъемные платформы, лифты и тд). Согласно вышеуказанному Своду правил, наружные лестницы и пандусы должны иметь поручни с учетом технических требований к опорным стационарным устройствам ГОСТ 51261; размеры входной площадки при открывании дверей наружу должны быть не менее 1,4x2,0 или 1,5x1,85; размеры входной площадки с пандусом не менее 2,2x2,2 м

R21A-11-02-2021			
Колерный паспорт объекта капитального строительства по ул. Революции, № 21а Свердловского района г. Перми			
Изм.	Кол. уч.	Лист	№ док.
Выполнил	Соколкина	Шарак	03.21
Многоквартирный жилой дом с помещениями административно-торгового назначения		Стедия	Лист
Главный фасад по ул. Сибирская		П	5
ООО "РА - "Студия СВ"			



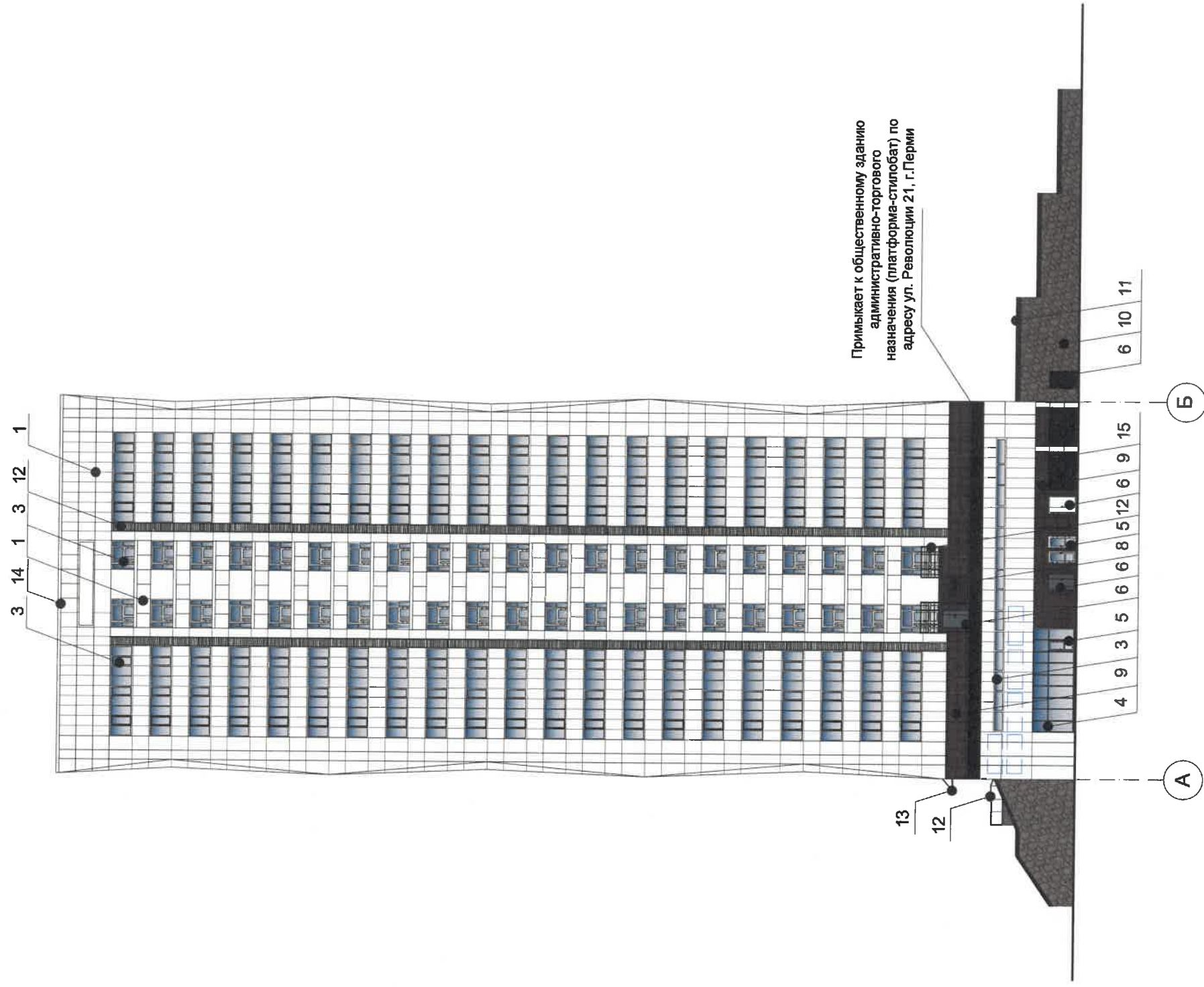
Условные обозначения

1 - Выноска и номер позиции согласно Ведомости отделки фасадов на листе 1

1 - Координатная ось

СОГЛАСОВАНО
 и.д. заместителем начальника ДГА
 г. Перми - главный архитектор
 Д.Ю. Папшин 2021г.

R21A-11-02-2021			
Колерный паспорт объекта капитального строительства по ул. Революции, № 21а Свердловского района г. Перми			
Изм.	Кол. уч.	Лист	№ док.
Выполнил	Соколкина	Щакин	03.21
Многоквартирный жилой дом с помещениями административно-торгового назначения		Стадия	Лист
		П	6
Главный фасад по ул. Революции		Листов	
ООО "РА - "Студия СВ"			



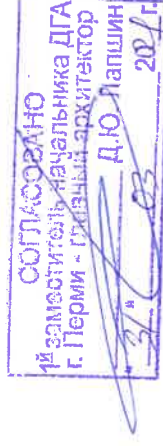
Примыкает к общественному зданию административно-торгового назначения (платформа-стилобат) по адресу ул. Революции 21, г.Перми

Условия размещения дополнительного оборудования:

1. К дополнительному оборудованию относятся: наружные блоки системы вентиляции и кондиционирования, вентиляционные и водосточные трубы, антенны, видеокамеры наружного наблюдения, почтовые ящики, кабельные линии, пристроенные электрощиты, флагаштоки и тд.
2. Размещение дополнительного оборудования, дополнительных элементов и устройств на фасадах объекта капитального строительства допускается при соблюдении следующих условий:
 - соответствие размещения дополнительного оборудования архитектурному решению фасадов, предусмотренному проектной документацией, в соответствии с которой осуществлено строительство (реконструкция) Объекта, с привязкой к единой (вертикальной, горизонтальной) системе осей фасадов;
 - единая горизонтальная ось - условная прямая линия, которая определяется как половина расстояния между верхним и нижним архитектурным элементом (окна, наличники, карниз, фриз и другие), выделяющимся (западающим, выступающим) из плоскости стены;
 - единая вертикальная ось - условная прямая линия, которая определяется как половина расстояния между границами одного архитектурного элемента (окна, двери, колонны), либо между двумя архитектурными элементами (окна, двери, колонны);
 - комплексное решение размещения оборудования - единое архитектурное и цветовое решение (в том числе размер, форма, материал);
 - размещение дополнительного оборудования на архитектурных деталях, элементах декора, поверхностях с ценной архитектурной отделкой, а также крепление, ведущее к повреждению архитектурных поверхностей не допускаются.

Условные обозначения

- 1 - Выноска и номер позиции согласно Ведомости отделки фасадов на листе 1
- - Места возможного размещения дополнительного оборудования фасадов
- 1 - Координационная ось






ПРИМЕЧАНИЕ: Условия устройства и переустройства входных групп см. лист 4.

R21A-11-02-2021							
Колерный паспорт объекта капитального строительства по ул. Революции, № 21а Свердловского района г. Перми							
Изм.	Кол. уч.	Лист	№ док.	Подп.	Дата	Лист	Листов
Многоквартирный жилой дом с помещениями административно-торгового назначения						Боковой фасад	
ООО "РА - "Студия СВ"							



Условные обозначения

-  - Выноска и номер позиции согласно Ведомости отделки фасадов на листе 1
-  - Места возможного размещения дополнительного оборудования фасадов
-  - Координатная ось

СОГЛАСОВАНО
 1^й заместитель начальника ДГА
 г. Пермь - главный архитектор
 Д.Ю. Палшин
 31.08.2021 г.

R21A-11-02-2021			
Коперный паспорт объекта капитального строительства по ул. Революции, № 21а Свердловского района г. Перми			
Изм.	Кол. уч.	Лист	№ док.
Выполнил	Соколкина	Подп.	Дата
		<i>Щерба</i>	03.21
Многоквартирный жилой дом с помещениями административно-торгового назначения		Стадия	Лист
		П	8
Дворовой фасад		Листов	
ООО "РА - "Студия СВ"			

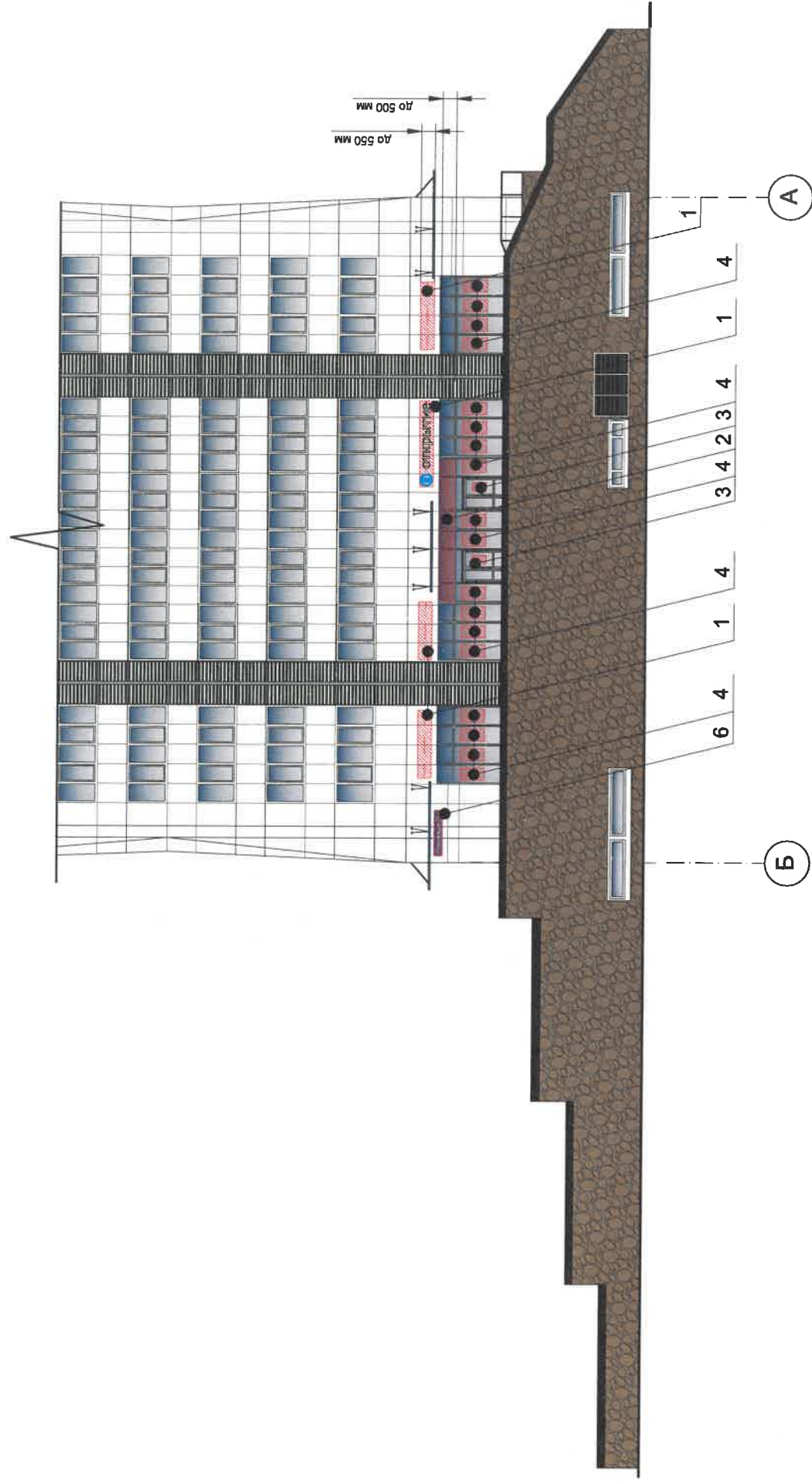
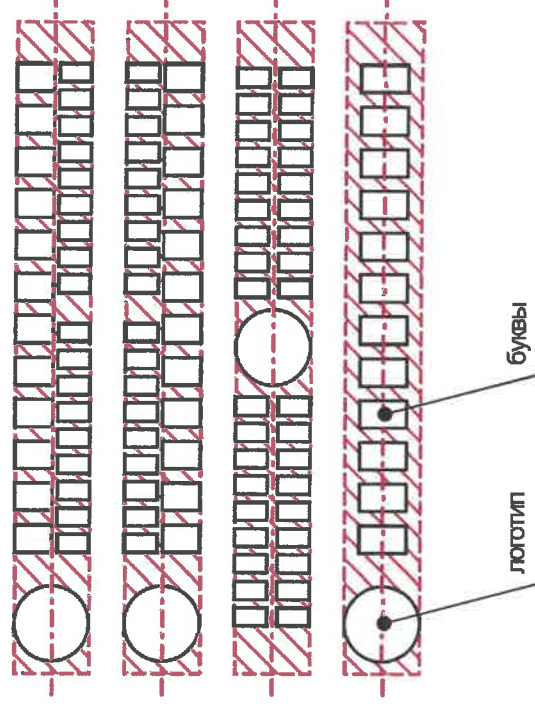


Схема компоновки объемных букв и/или логотипов, относительно оси и места размещения средств размещения информации

Условные обозначения

- Выноска и номер позиции согласно Ведомости средств размещения информации, рекламных конструкций
- Ось размещения средств размещения информации, рекламных конструкций
- Место допустимого размещения средств размещения информации, рекламных конструкций
- Координатная ось



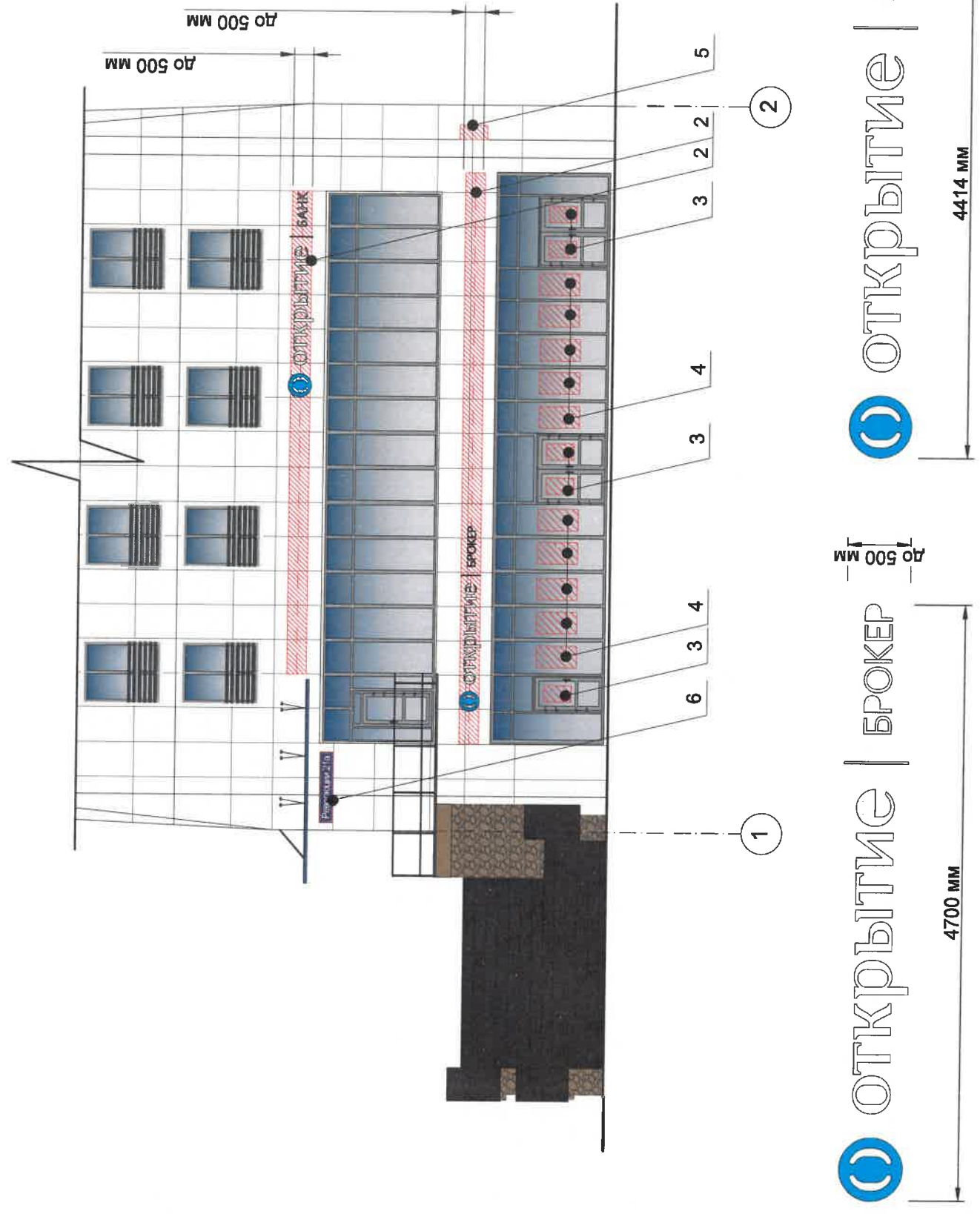
Ведомость средств размещения информации, рекламных конструкций

Поз.	Тип объекта, материал, способы крепления	Цвет (с указанием RAL)	Наличие подсветки
1	Объемные буквы и/или логотип, название на направляющих в цвет фасада без подложки. Оргстекло, металл, пластик. Высота до 550мм	Фирменные цвета	Внутренняя или контурная подсветка
2	Объемные буквы и/или логотип, название на направляющих в цвет витража без подложки. Оргстекло, металл, пластик. Высота до 500мм	Фирменные цвета	Внутренняя или контурная подсветка
3	Информационная табличка (не более 500x700мм). Металл, пластик, оргстекло.	Фирменные цвета	Без подсветки
4	Пленочная аппликация на стекле площадью не более 30% площади остекления в виде текста однотонного цвета или вывеска панно, плакат размещенная в оконном проеме и размером не превышающая по высоте половину высоты витрины, а по ширине - половину ширины витрины. Самоклеющиеся пленки, бумага, полноцветная печать.	Фирменные цвета	Внутренняя, внешняя, контурная подсветка, без подсветки
5	Панель-кронштейн, крепление к фасаду при помощи профильных труб, выкрашенных в цвет фасада.	Фирменные цвета	Внутренняя или контурная подсветка
6	Указатель с наименованием улицы и номером дома (здания). Металл, пластик, оргстекло.	Синий фон (R-(0), G-(20), B-(120)), белый	Внутренняя подсветка, без подсветки

Управление архитектуры и городского дизайна
ДГА администрации г.Перми
СООТВЕТСТВУЕТ АРХИТЕКТУРНОМУ
ОБЛИКУ ГОРОДА ПЕРМИ
« 30.03.2021
Бресано С.Б. Подпись

ПРИМЕЧАНИЕ: Условия размещения средств размещения информации см. лист 6.

R21A-11-02-2021		Колерный паспорт объекта капитального строительства по ул. Революции, № 21а Свердловского района г. Перми	
Изм.	Кол. уч.	Лист	№ док.
Выполнил	Соколкина	Подп.	Дата
			03.21
Многоквартирный жилой дом с помещениями административно-торгового назначения		Студия	Лист
Размещение средств размещения информации, рекламных конструкций (начало)		П	9
ООО "РА - "Студия СВ"			



Условные обозначения

1 - Выноска и номер позиции согласно Ведомости средств размещения информации, рекламных конструкций

--- - Ось размещения средств размещения информации, рекламных конструкций

- Место допустимого размещения средств размещения информации, рекламных конструкций

1 - Координатная ось

Управление архитектуры и городского дизайна
ДГА администрации г.Пермь
**СООТВЕТСТВУЕТ АРХИТЕКТУРНОМУ
ОБЛИКУ ГОРОДА ПЕРМИ**
«31» 03 2021
Бисаго С.Б. Подпись

Условия размещения средств размещения информации, рекламных конструкций.

- Средства размещения информации располагаются относительно условной прямой линии - единой горизонтальной оси. Местоположение оси на фасаде определяется как половина расстояния между верхним и нижним архитектурным элементом (окна, наличники, карниз, фриз и др.), выделяющимися (западающими, выступающими) из плоскости стены.
- Размещение вывесок и рекламных конструкций должно осуществляться в границах места допустимого размещения средств размещения информации, рекламных конструкций, установленных данным колерным паспортом объекта капитального строительства.
- В случае, если планируемые к размещению вывески не соответствуют действующему колерному паспорту, требуется внесение изменений в колерный паспорт нового колерного паспорта.
- Максимальный размер информационных табличек - 0,5 м х 0,7 м (пункт 2.13. Стандартных требований).
- В случае размещения рекламной конструкции на фасаде здания, строения, сооружения, такая конструкция должна быть отражена в составе нового колерного паспорта, а ее размещение должно осуществляться в соответствии с действующим порядком установок и эксплуатации рекламных конструкций на территории города Перми, утвержденным решением Пермской городской Думы, с последующим получением разрешения на установку и эксплуатацию рекламной конструкции в установленном порядке.
- Размещение вывесок по отношению друг к другу, их конфигурация, наполненность информацией должны соответствовать Стандартным требованиям к вывескам, их размещению и эксплуатации (далее - Стандартные требования), утвержденным Решением Пермской городской Думы от 15.12.2020 № 277.
- Узел крепления каждого типа объекта информации разрабатывается отдельным рабочим проектом.
- Непосредственно на остеклении витрины допустимо неплотное написание информации, состоящее из графической и (или) текстовой частей, занимающей не более 30% площади одного членения оконных, дверных полотен, а по ширине - половину витрины и остекления оконных, дверных полотен и на остеклении оконных, дверных полотен и должны отступать от остекления не менее чем на 0,15 м (пункт 3.14. Стандартных требований).
- В случае возникновения спорных ситуаций в отношении мест размещения информации, расположенных в здании, регулирование конфликта и окончательное решение по размещению средств размещения информации той или иной претендующей организации, в соответствии с положениями Жилищного кодекса Российской Федерации принимает на себя собрание жильцов и собственников помещений многоквартирного дома.
- Размещение вывесок, перекрывающие оконные проемы, а также расположенные на балконах, лоджиях зданий и сооружений должно быть согласовано с собственниками помещений, к которым относится балкон, лоджия или данный оконный проем.

ПРИМЕЧАНИЕ: Ведомость средств размещения информации, рекламных конструкций см. лист 6.

R21A-11-02-2021			
Колерный паспорт объекта капитального строительства по ул. Революции, № 21а Свердловского района г. Перми			
Изм.	Кол. уч.	Лист	№ док.
Выполнил	Соколкина	Шарова	03.21
Многоквартирный жилой дом с помещениями административно-торгового назначения		Стация	Лист
Размещение средств размещения информации, рекламных конструкций (окончание)		П	10
ООО "РА - "Студия СВ"			

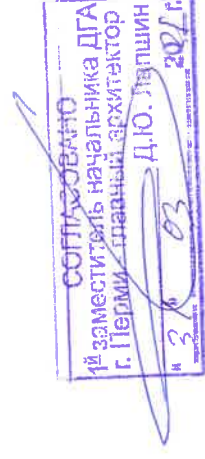
Позиция согласно ведомости отделки фасадов	Координаты цвета RAL 8017		C:	60
			M:	80
7, 11			Y:	80
			K:	80
			R:	68
			G:	50
			B:	45

Позиция согласно ведомости отделки фасадов	Координаты цвета RAL 7035		C:	5
			M:	0
1			Y:	5
			K:	20
			R:	203
			G:	208
			B:	204

Позиция согласно ведомости отделки фасадов	Координаты цвета RAL 7012		C:	20
			M:	0
3,4,5, 6,8,12			Y:	10
			K:	80
			R:	89
			G:	97
			B:	99

Позиция согласно ведомости отделки фасадов	Координаты цвета RAL 9010		C:	0
			M:	0
3,5,6,15			Y:	5
			K:	0
			R:	247
			G:	249
			B:	239

ПРИМЕЧАНИЕ: Координаты цвета в RAL приведены с сайта <https://colorscheme.ru/> (каталок цветов RAL CLASSIK)



R21A-11-02-2021			
Колерный паспорт объекта капитального строительства по ул. Революции, № 21а Свердловского района г. Перми			
Изм.	Кол. уч.	Лист	№ док.
Выполнил	Соколкина	Подп.	Дата
			03.21
Многоквартирный жилой дом с помещениями административно-торгового назначения		Стадия	Лист
		П	11
Эталоны колеров		ООО "РА - "Студия СВ"	