

ООО «ПАНГЕЯ»

№ 059-22-01-26-1619 от 12.04.2021
Номер и дата входящего заявления о согласовании колерного паспорта (заполняется ДГА)

**ПАСПОРТ ВНЕШНЕГО ОБЛИКА ОБЪЕКТА КАПИТАЛЬНОГО СТРОИТЕЛЬСТВА
(КОЛЕРНЫЙ ПАСПОРТ)**

АДРЕС ОБЪЕКТА: г. Пермь, административный район Дзержинский
улица Заречная, здание (строение) № 140

шифр: Д3140-2021

ПЕРМЬ 2021 г.

Ведомость чертежей

ЛИСТ	НАИМЕНОВАНИЕ	ПРИМЕЧАНИЯ
1	Общие данные (начало)	
2	Общие данные (продолжение)	
3	Существующее состояние фасадов	
4	Главный фасад	
5	Дворовой фасад	
6	Боковые фасады	
7	Размещение средств размещения информации, рекламных конструкций	
8	Размещение средств размещения информации, рекламных конструкций	
9	Эталоны колеров	

Ведомость отделки фасадов

ПОЗ.	ЭЛЕМЕНТ ФАСАДА	ЭТАЛОН ЦВЕТА	ОБОЗНАЧ.	ВИД ОТДЕЛКИ	ПРИМ.
1	Поле стен, тип 1			Силикатный кирпич	
2	Поле стен, тип 2		RAL 7038	Композитный материал	
3	Перекрытия окон, балконов	Белый	RAL 9003	Металлопластик (стеклопакеты)	
4	Перекрытия витрин		RAL 7038	Алюминиевые со стеклопакетами	
5	Дверные блоки, тип 1	Белый	RAL 9003	Металлопластик (стеклопакеты)	
6	Дверные блоки, тип 2		RAL 7038 RAL 8016	Металл с покрытием атмосферостойкой краской	
7	Козырьки подъездов, козырьки балконов 5 этажа, кровля входов в подвал		RAL 7038	Металл с покрытием атмосферостойкой краской, железобетон	
8	Фриз, тип 1		RAL 6037	Металлокассеты	
9	Фриз, тип 2	Белый	RAL 9003	Металл с покрытием атмосферостойкой краской	
10	Кровля		RAL 7038	Оцинкованные стальные листы	
11	Ступени крылец, пандус		RAL 7016	Плитка с антискользящим покрытием	
12	Водосточные трубы, ограждения, металлические элементы, площадка для разгрузки, стойки		RAL 9002	Металл с покрытием атмосферостойкой краской	
13	Цоколь		RAL 8016	Композитный материал Атмосферостойкая краска по штукатурке	
14	Ограждения балконов	Белый	RAL 9003	Композитный материал	
15	Вентканалы, слуховые окна		RAL 9007	Эмаль по металлу	

Пояснительная записка

Объект капитального строительства - 5-этажный многоквартирный жилой дом со встроенными помещениями нежилого назначения на первом этаже по адресу: г. Пермь, Дзержинский район, ул. Заречная, 140;

Год постройки и ввода в эксплуатацию: 1966 г.

Нахождение в границах зон объектов культурного наследия: нет

Несущие стены: кирпичные

Крыша: Скатная

Перекрытия: Железобетонные.

Ранее разработанные колерные паспорта: нет

Настоящим колерным паспортом:

- определяются виды и места размещения средств размещения информации.

Раздел «Архитектурно-художественная подсветка» для данного объекта капитального строительства не разрабатывается.

В соответствии с Градостроительным кодексом Российской Федерации и Постановлением администрации города Перми от 22.02.2017 № 130 «Об утверждении формы и Порядка согласования паспорта внешнего облика объекта капитального строительства (колерного паспорта)» согласованные департаментом градостроительства и архитектуры администрации города Перми проекты колерных паспортов не являются разрешительной документацией на строительство, реконструкцию объекта капитального строительства; не являются правовым основанием на устройство пристроек, навесов, козырьков.

Предметом согласования данного колерного паспорта являются: принятые цветовые решения элементов фасада, применяемые материалы существующего объекта недвижимости, а также определение возможных типов размещения средств размещения информации, рекламных конструкций на нем. Средства размещения информации, рекламные конструкции, не соответствующие типу и местам их допустимого размещения, подлежат демонтажу.

СОГЛАСОВАНО
1^й заместитель начальника ДГА
г. Пермь - главный архитектор
Д.Ю. Лапшин
2021

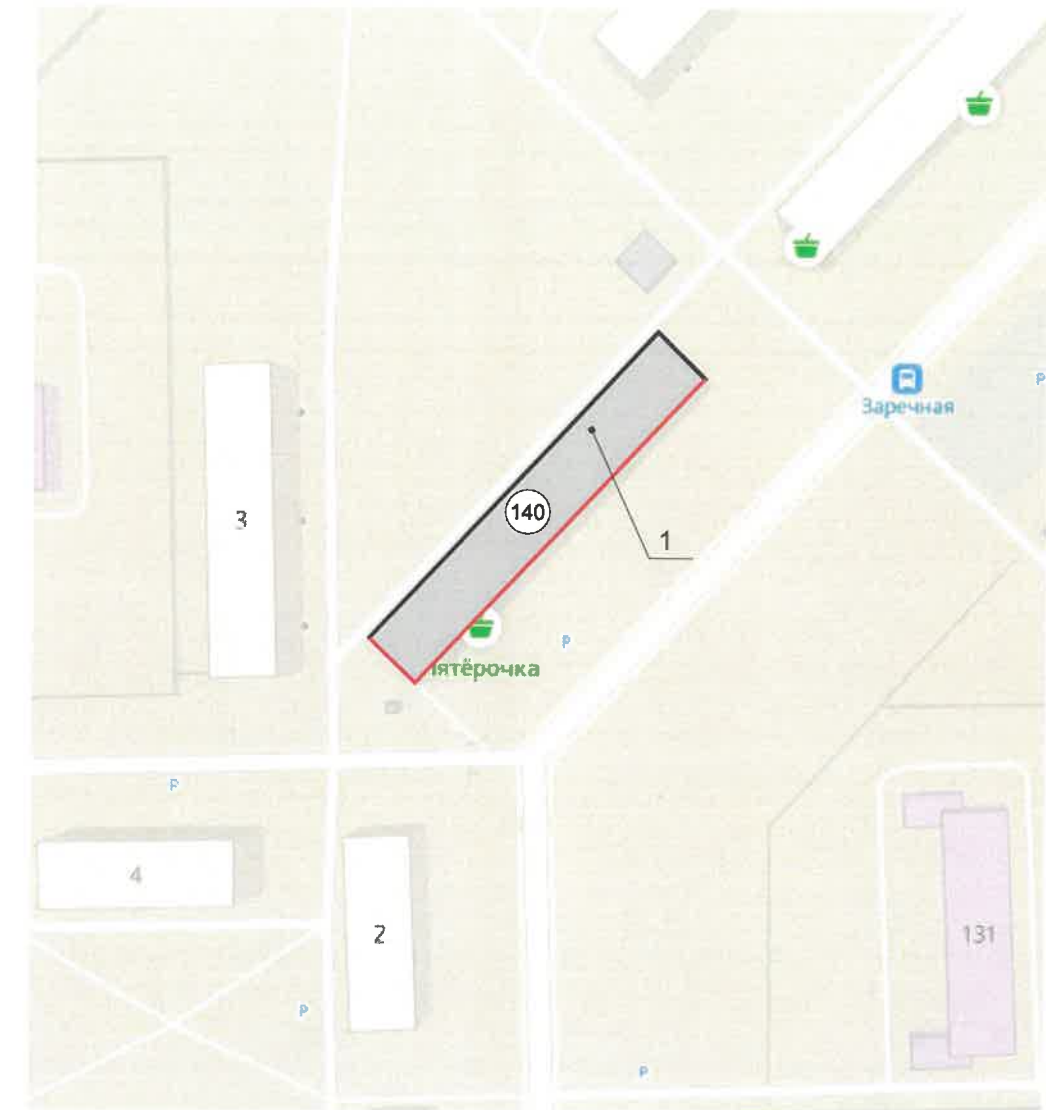
						Д3140-2021			
						Колерный паспорт объекта капитального строительства по ул.Заречная, 140 в Дзержинском районе города Перми			
Изм.	Кол.уч	Лист	№док.	Подпись	Дата	Многоквартирный жилой дом с встроенными помещениями нежилого назначения	Стадия	Лист	Листов
Разработал	Плотникова				04.21		П	1	8
						Общие данные (начало)		ООО «ПАНГЕЯ»	

Взам.инв.№
Подпись и дата
Инд.№ подл.

**Инструкция о порядке производства работ,
связанных с окраской фасадов и всех наружных частей зданий,
сооружений, строений, расположенных на территории города Перми**

1. Окраска (отделка) фасадов и всех наружных частей зданий, сооружений, строений, расположенных на территории города Перми, может производиться на основании паспорта внешнего облика объекта капитального строительства (колерного паспорта), согласованного департаментом градостроительства и архитектуры администрации г. Перми (далее - ДГА).
2. До начала процесса окраски (отделки) здания или какого-либо сооружения должны быть произведены работы по капитальному ремонту всех без исключения наружных частей его, подлежащих окраске.
3. До начала ремонта зданий, сообщить владельцам вывесок о предстоящих работах на фасаде здания с целью сохранения вывесок либо их демонтажу.
4. Полуразрушенные и разрушенные архитектурные художественно-скульптурные детали здания, карнизы, колонны, пилястры, капители, фризы, тяги, лепные украшения, барельефы, мозаика, художественная роспись подлежат обязательному восстановлению в своем первоначальном виде. Категорически запрещается производить окраску здания без предварительного восстановления указанных деталей.
5. Металлические поверхности отдельных частей здания, чугунные решетки, перила балконов и лестниц, кронштейны, дверные и оконные приборы, архитектурно-художественные детали перед окраской очищаются от грязи, ржавчины, старой краски и покрываются вновь лишь масляной краской.
6. В соответствии с выданными образцами цвета (колерами) на окраску (отделку) здания организация, производящая ремонт здания, составляет пробные образцы цвета, которые наносятся на видное место стены.
7. Проверку и согласование пробного образца цвета (колера), а также готовности поверхности стены и отдельных наружных частей здания к окраске производит уполномоченный представитель ДГА г. Перми. Без указанной проверки и согласования производить окраску (отделку) фасада категорически запрещается.
8. Домоуправления, организации и учреждения, производящие окраску (отделку) и связанный с ней ремонт здания, несут полную ответственность за точное выполнение настоящей инструкции и привлекаются к ответственности за её нарушение.
9. Цветовая гамма средств размещения информации должна гармонировать с основным колористическим решением фасадов здания.
10. По всем вопросам, связанным с производством работ, необходимо обращаться в ДГА по адресу: г. Пермь, ул. Сибирская, 15, каб. 315, тел. 212-76-98).

Ситуационный план



Условные обозначения



- многоквартирный жилой дом со встроенными помещениями нежилого назначения по адресу: г. Пермь, Дзержинский р-н, ул. Заречная, дом 140.



- фасады с местами размещения средств размещения информации, рекламных конструкций

Ведомость ссылочных и прилагаемых документов

Взаим. инв. №	ОБОЗНАЧЕНИЕ	НАИМЕНОВАНИЕ	ПРИМЕЧАНИЕ
Подпись и дата		<u>Ссылочные документы</u>	
Инд. № подл.	Постановление администрации г. Перми от 22.02.2017 № 130	«Об утверждении формы и Порядка согласования паспорта внешнего облика объекта капитального строительства (колерного паспорта)»	
	Решение Пермской городской Думы от 15.12.2020 № 277	«Об утверждении Правил благоустройства территории города Перми»	
	СЭД-22-01-26-570 от 01.12.2016	Колерный паспорт объекта капитального строительства по ул.Заречная, 140 в Дзержинском районе города Перми (шифр: 1157-2016-ОФ)	согласован от 23.12.2016

						ДЗ140-2021			
						Колерный паспорт объекта капитального строительства по ул.Заречная, 140 в Дзержинском районе города Перми			
Изм.	Кол.уч.	Лист	Недок.	Подпись	Дата	Многоквартирный жилой дом со встроенными помещениями нежилого назначения	Стадия	Лист	Листов
Разработал	Плотникова				04.21		П	2	
						Общие данные (продолжение)	ООО «ПАНГЕЯ»		

Главный фасад



Дворовой фасад

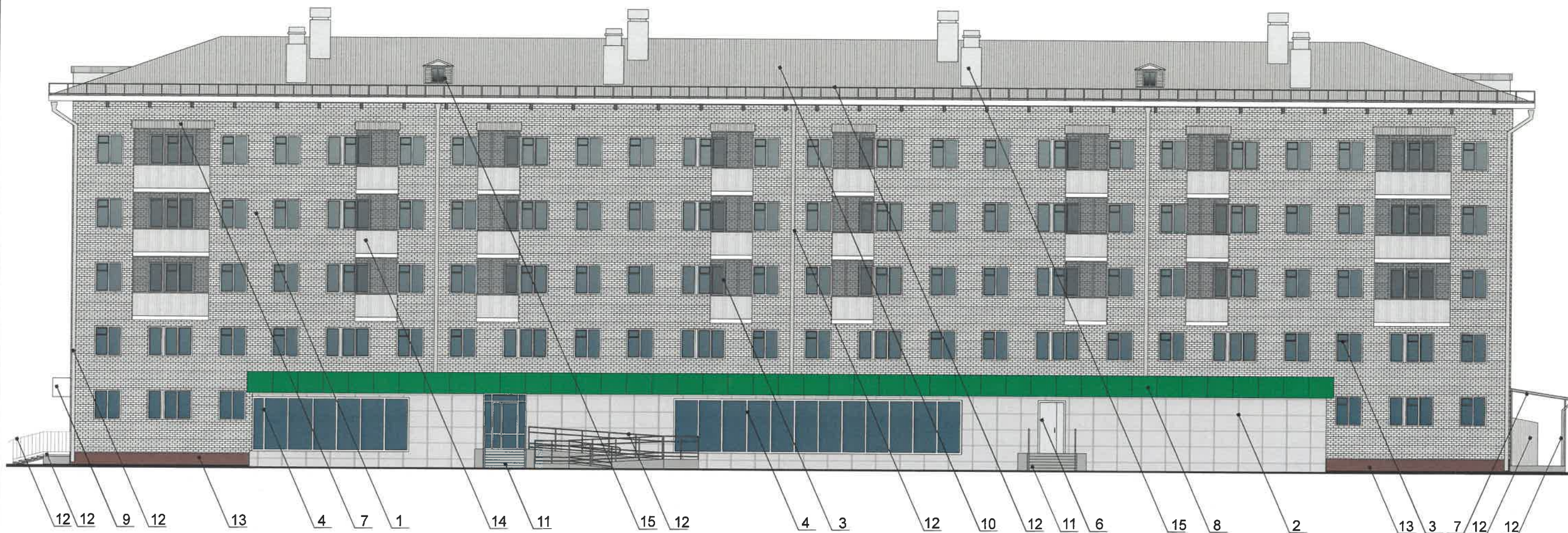


Боковые фасады



						ДЗ140-2021			
						Колерный паспорт объекта капитального строительства по ул.Заречная, 140 в Дзержинском районе города Перми			
Изм.	Кол.уч	Лист	Недок.	Подпись	Дата	Многоквартирный жилой дом со встроенными помещениями нежилого назначения	Стадия	Лист	Листов
Разработал	Плотникова			<i>[Signature]</i>	04.21		П	3	
						Существующее состояние фасадов	ООО «ПАНГЕЯ»		

Взам.инв.№
Подпись и дата
Инв.№ подл.



СОГЛАСОВАНО
 1^й заместитель начальника ДГА
 г. Перми - главный архитектор
 Д.Ю. Лапина
 2021

ПРИМЕЧАНИЕ:

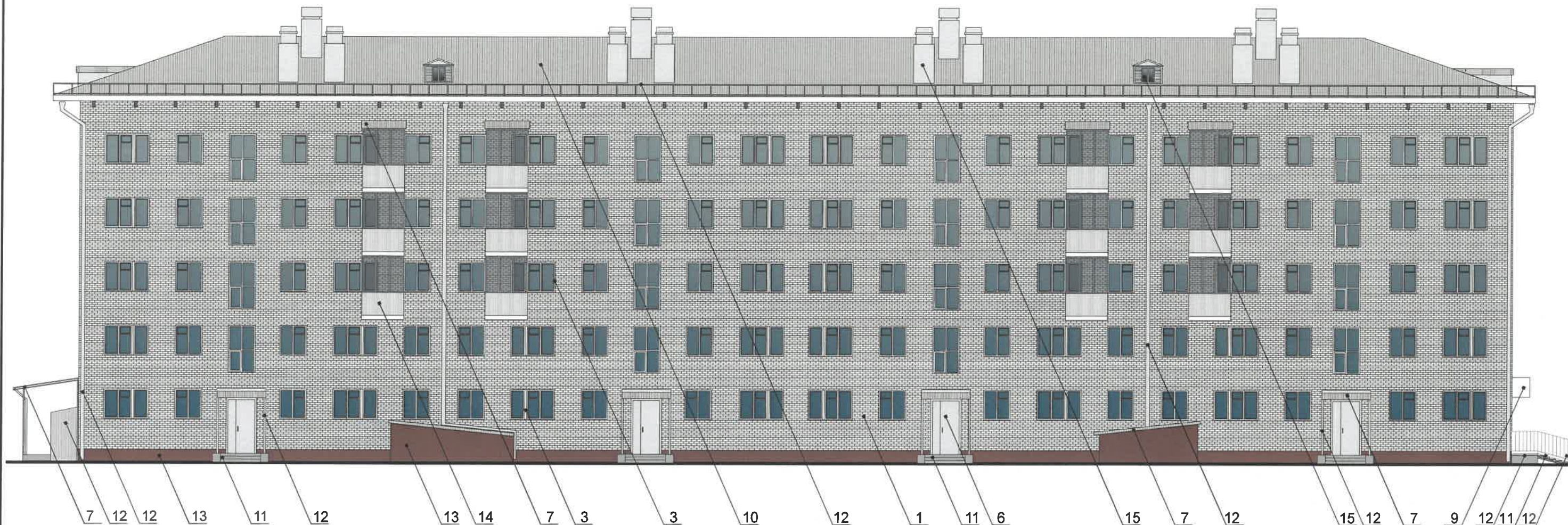
1. В случае, если наружные лестницы при дополнительно устроенных входах в общественные помещения здания выходят за границы предоставленного земельного участка и красные линии квартала, то устройство дополнительных или переустройство существующих входных групп требует получения разрешения в установленном порядке;

2. В случае устройства или переустройства (перепланировки, ремонта, реконструкции) помещений общественного назначения, их входных групп в обязательном порядке должны быть предусмотрены мероприятия по обеспечению доступности данных помещений для маломобильных групп населения, включая инвалидов, использующих кресла-коляски и собак-проводников (далее-МГН) в соответствии с требованиями СП 59.13330.2016 Свод правил. Доступность зданий и сооружений для маломобильных групп населения. Данный свод правил касается функционально-планировочных элементов зданий и сооружений, их участков или отдельных помещений, доступных для МГН (входные узлы, коммуникации, пути эвакуации, помещения и зоны обслуживания, а также их информационное и инженерное обустройство). В частности, лестницы при входах в общественные помещения должны дублироваться пандусами с уклоном не более 1:20 (5%) или иными средствами подъема (подъемные платформы, лифты и т.д.). Согласно вышеуказанному Своду правил наружные лестницы и пандусы должны иметь поручни с учетом технических требований к опорным стационарным устройствам по ГОСТ Р 51261; размеры входной площадки при открывании дверей наружу должны быть не менее 1,4 x 2,0 или 1,5 x 1,85; размеры входной площадки с пандусом не менее 2,2 x 2,2 м.

Условные обозначения

1 - выноска и номер позиции согласно ведомости отделки фасадов на листе 1

						Д3140-2021			
						Коперный паспорт объекта капитального строительства по ул.Заречная, 140 в Дзержинском районе города Перми			
Изм.	Кол.уч	Лист	Недок.	Подпись	Дата	Многоквартирный жилой дом со встроенными помещениями нежилого назначения	Стадия	Лист	Листов
							п	4	
Разработал Плотникова							ООО «ПАНГЕЯ»		
						Главный фасад			


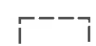



СОГЛАСОВАНО
 1^й заместитель начальника ДГА
 г. Пермь, главный архитектор
 Д.Ю. Лапшин
 10.04.21

ПРИМЕЧАНИЕ:

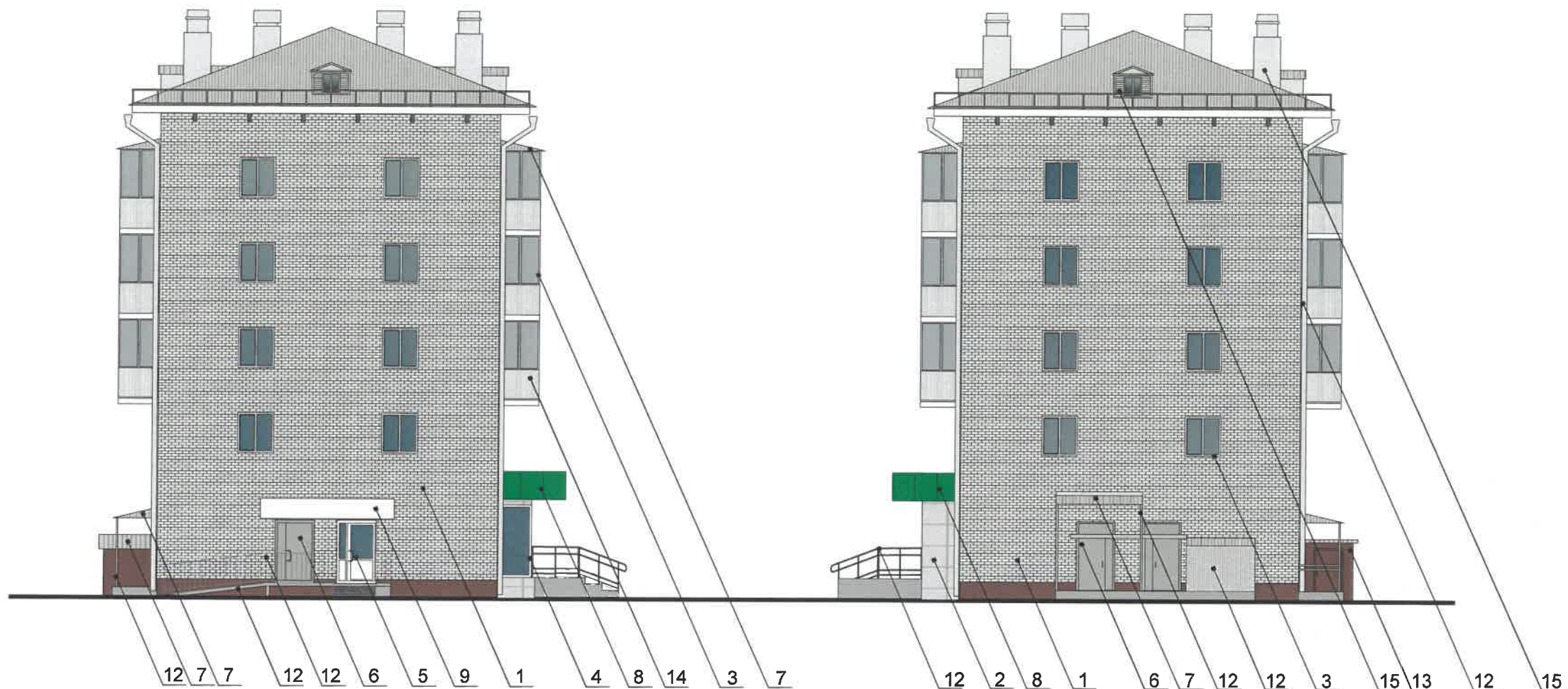
- К дополнительному оборудованию относятся: наружные блоки систем вентиляции и кондиционирования, вентиляционные и водосточные трубы; антенны; видеокamеры наружного наблюдения; почтовые ящики; кабельные линии, пристенные электрощиты; флагштоки и так далее;
- Размещение дополнительного оборудования, дополнительных элементов и устройств на фасадах объектов капитального строительства допускается при соблюдении следующих условий:
 - соответствие размещения дополнительного оборудования архитектурному решению фасадов, предусмотренному проектной документацией, в соответствии с которой осуществлено строительство (реконструкция) Объекта, с привязкой к единой (вертикальной, горизонтальной) системе осей фасадов;
 - единая горизонтальная ось - условная прямая линия. Определяется как половина расстояния между верхним и нижним архитектурным элементом (окна, наличники, карниз, фриз и другие), выделяющимся (западающим, выступающим) из плоскости стены;
 - единая вертикальная ось - условная прямая линия. Определяется как половина расстояния между границами одного архитектурного элемента (окна, двери, колонны) либо между двумя архитектурными элементами (окна, двери, колонны);
 - комплексное решение размещения оборудования - единое архитектурное и цветовое решение (в том числе размер, форма, материал);
 - размещение дополнительного оборудования на архитектурных деталях, элементах декора, поверхностях с ценной архитектурной отделкой, а также крепление, ведущее к повреждению архитектурных поверхностей, не допускаются;

Условные обозначения

-  - выноска и номер позиции согласно ведомости отделки фасадов на листе 1
-  - место допустимого размещения дополнительного оборудования

						ДЗ140-2021			
						Колерный паспорт объекта капитального строительства по ул.Заречная, 140 в Дзержинском районе города Перми			
Изм.	Кол.уч	Лист	№док.	Подпись	Дата	Многоквартирный жилой дом со встроенными помещениями нежилого назначения	Стадия	Лист	Листов
	Разработал	Плотникова			04.21		П	5	
						Дворовой фасад	ООО «ПАНГЕЯ»		

Взаим.инв.№
Подпись и дата
Инв.№ подг.



СОГЛАСОВАНО
 1^й заместитель начальника ДГА
 г. Перми - главный архитектор
 Д.Ю. Лапшин
 12.09.2021

ПРИМЕЧАНИЕ:

1. К дополнительному оборудованию относятся: наружные блоки систем вентиляции и кондиционирования, вентиляционные и водосточные трубы; антенны; видеокамеры наружного наблюдения; почтовые ящики; кабельные линии, пристенные электрощиты; флагштоки и так далее;

2. Размещение дополнительного оборудования, дополнительных элементов и устройств на фасадах объектов капитального строительства допускается при соблюдении следующих условий:

-соответствие размещения дополнительного оборудования архитектурному решению фасадов, предусмотренному проектной документацией, в соответствии с которой осуществлено строительство (реконструкция) Объекта, с привязкой к единой (вертикальной, горизонтальной) системе осей фасадов;

-единая горизонтальная ось - условная прямая линия. Определяется как половина расстояния между верхним и нижним архитектурным элементом (окна, наличники, карниз, фриз и другие), выделяющимся (западающим, выступающим) из плоскости стены;

-единая вертикальная ось - условная прямая линия. Определяется как половина расстояния между границами одного архитектурного элемента (окна, двери, колонны) либо между двумя архитектурными элементами (окна, двери, колонны);

-комплексное решение размещения оборудования - единое архитектурное и цветовое решение (в том числе размер, форма, материал);

-размещение дополнительного оборудования на архитектурных деталях, элементах декора, поверхностях с ценной архитектурной отделкой, а также крепление, ведущее к повреждению архитектурных поверхностей, не допускаются;

Условные обозначения

- 1 - выноска и номер позиции согласно ведомости отделки фасадов на листе 1
- место допустимого размещения дополнительного оборудования

						ДЗ140-2021			
						Колерный паспорт объекта капитального строительства по ул.Заречная, 140 в Дзержинском районе города Перми			
Изм.	Кол.уч	Лист	№док.	Подпись	Дата	Многоквартирный жилой дом со встроенными помещениями нежилого назначения	Стадия	Лист	Листов
Разработал	Плотникова				04.21		П	6	
						Боковые фасады	ООО «ПАНГЕЯ»		

Взаим.инв.№
Подпись и дата
Инв.№ подл.



Управление архитектуры и городского дизайна
 ДГА администрации г.Перми
**СООТВЕТСТВУЕТ АРХИТЕКТУРНОМУ
 ОБЛИКУ ГОРОДА ПЕРМИ**
 «12» 09.2024
 Карасев С.А. Подпись

Ведомость средств размещения информации, рекламных конструкций

Поз.	тип объекта, материал, способы крепления	цвет (с указанием RAL)	наличие подсветки
1	Объёмные буквы и/или логотипы, и/или стрелки, без «подложки». Оргстекло, металл, пластик. Размещены на металл. направляющих в цвет фриза	Фирменные цвета	Внутренняя или контурная подсветка
2	Панель-кронштейн. Оргстекло, металл, пластик	Фирменные цвета	Внутренняя или контурная подсветка
3	Двусторонний лайтбокс в витрине. Оргстекло, металл, пластик	Фирменные цвета	Внутренняя или контурная подсветка
4	Информация на остеклении в виде выклейки *. Пленка ПВХ.	Фирменные цвета	—
5	Указатель с наименованием улицы и номером дома (здания). Металл, пластик	R-(0), G-(20), B-(120) / Белый	Внутренняя подсветка по усмотрению
6	Информационная табличка - режимник. Оргстекло, металл, пластик	Фирменные цвета	—

Условные обозначения

- ось размещения средств размещения информации, рекламных конструкций.
- место допустимого размещения средств размещения информации, рекламных конструкций.
- выноска и номер позиции согласно Ведомости средств размещения информации, рекламных конструкций.

Примечание.

Схема крепления вывески к стене здания, схема компоновки объемных букв и/или логотипов относительно оси и места размещения средств размещения информации указаны на листе 8.

* Непосредственно на остеклении витрины допустимо несплошное написание информации, состоящей из графической и (или) текстовой частей, занимающей не более 30 % площади одного членения поля остекления (пункт 3.13. Стандартных требований).
 ** Сплошные вывески в витринах и на остеклении оконных, дверных полотен не должны превышать по высоте половину высоты витрины и остекления оконных, дверных полотен, а по ширине - половину ширины витрины и остекления оконных, дверных полотен и должны отступать от остекления не менее чем на 0,15 м (пункт 3.14. Стандартных требований).

						Д3140-2021			
						Колерный паспорт объекта капитального строительства по ул.Заречная, 140 в Дзержинском районе города Перми			
Изм.	Кол.уч	Лист	№док.	Подпись	Дата	Многоквартирный жилой дом со встроенными помещениями нежилого назначения	Стадия	Лист	Листов
Разработал	Плотникова				04.21		П	7	
						Размещение средств размещения информации, рекламных конструкций	ООО «ПАНГЕЯ»		

Взам.инв.№
Подпись и дата
Инв.№ подл.

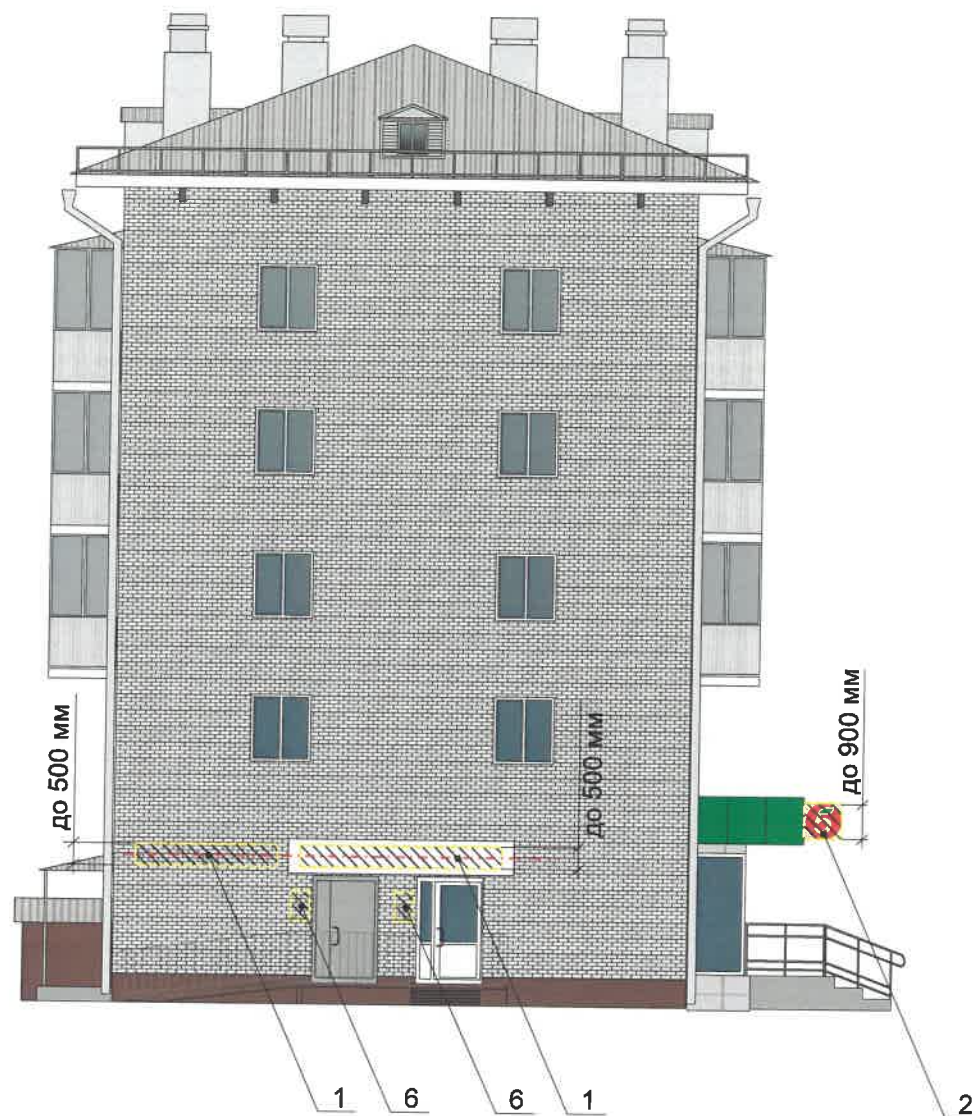
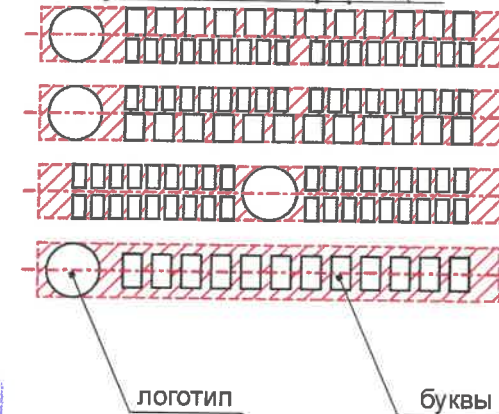
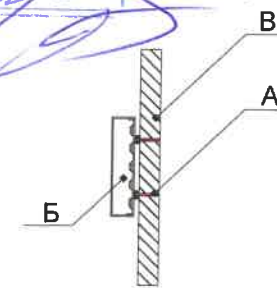


Схема компоновки объемных букв и/или логотипов, относительно оси и места размещения средств размещения информации



Управление архитектуры и городского дизайна
ДГА администрации г.Перми
СООТВЕТСТВУЕТ АРХИТЕКТУРНОМУ
ОБЛИКУ ГОРОДА ПЕРМИ
«12» 04 2021
Карасев С.А. Подпись

Схема крепления вывески к фризу здания



A - саморез
Б - объемная буква с подсветкой
B - металлокассета

Условия размещения средств размещения информации, рекламных конструкций.

- Средства размещения информации располагаются относительно условной прямой линии - единой горизонтальной оси. Местоположение оси на фасаде определяется как половина расстояния между верхним и нижним архитектурным элементом (окна, наличники, карниз, фриз и др.), выделяющимися (западающим, выступающим) из плоскости стены.
- Размещение вывесок и рекламных конструкций должно осуществляться в границах места допустимого размещения средств размещения информации, рекламных конструкций, установленных данным колерным паспортом объекта капитального строительства.
- Размещение вывесок по отношению друг к другу, их конфигурация, наполненность информацией должны соответствовать Стандартным требованиям к вывескам, их размещению и эксплуатации (далее - Стандартные требования), утвержденным Решением Пермской городской Думы от 15.12.2020 № 277.
- В случае, если планируемые к размещению вывески не соответствуют Стандартным требованиям и действующему колерному паспорту, требуется внесение изменений в колерный паспорт путем разработки нового колерного паспорта.
- Максимальный размер информационных табличек - 0,5 м x 0,7 м (пункт 2.13. Стандартных требований).
- Узел крепления каждого типа средства размещения информации разрабатывается отдельным рабочим проектом.
- В случае размещения рекламной конструкции на фасаде здания, строения, сооружения, такая конструкция должна быть отражена в составе нового колерного паспорта, а ее размещение должно осуществляться в соответствии с действующим порядком установки и эксплуатации рекламных конструкций на территории города Перми, утвержденным решением Пермской городской Думы, с последующим получением разрешения на установку и эксплуатацию рекламной конструкции в установленном порядке.
- В случае возникновения спорных ситуаций в отношении мест размещения с другими организациями, располагающимися в здании, регулирование конфликта и окончательное решение по размещению средств размещения информации той или иной претендующей организации, в соответствии с положениями Жилищного кодекса Российской Федерации принимает на себя собрание жильцов и собственников помещений многоквартирного дома.
- Размещение вывесок, перекрывающие оконные проемы, а также расположенные на балконах, лоджиях зданий и сооружений должно быть согласовано с собственниками помещений, к которым относится балкон, лоджия или данный оконный проем.

Условные обозначения

- ось размещения средств размещения информации, рекламных конструкций.
- место допустимого размещения средств размещения информации, рекламных конструкций.
- 1/ - выноска и номер позиции согласно Ведомости средств размещения информации, рекламных конструкций на листе 8.

						Д3140-2021			
						Колерный паспорт объекта капитального строительства по ул.Заречная, 140 в Дзержинском районе города Перми			
Изм.	Кол.уч	Лист	Надок.	Подпись	Дата	Многоквартирный жилой дом со встроенными помещениями нежилого назначения	Стадия	Лист	Листов
							П	8	
Разработал Плотникова						Размещение средств размещения информации, рекламных конструкций	ООО «ПАНГЕЯ»		
					04.21				

Иньв.№ подл.	Подпись и дата	Взам.инв.№

Позиция согласно ведомости отделки фасадов	Координаты цвета RAL 9007	C:	0	
		M:	0	
		Y:	0	
		K:	60	
		R:	143	
		G:	143	
		B:	140	
6, 15				

Позиция согласно ведомости отделки фасадов	Координаты цвета RAL 9003	C:	0	
		M:	0	
		Y:	0	
		K:	0	
		R:	244	
		G:	248	
		B:	244	
3; 5; 9; 14				

Позиция согласно ведомости отделки фасадов	Координаты цвета RAL 7038	C:	30	
		M:	10	
		Y:	20	
		K:	20	
		R:	180	
		G:	184	
		B:	176	
2; 4; 7; 10				

Позиция согласно ведомости отделки фасадов	Координаты цвета RAL 8016	C:	40	
		M:	80	
		Y:	80	
		K:	80	
		R:	76	
		G:	47	
		B:	38	
13				

Позиция согласно ведомости отделки фасадов	Координаты цвета RAL 7016	C:	60	
		M:	30	
		Y:	30	
		K:	80	
		R:	55	
		G:	63	
		B:	67	
11; 13				

Позиция согласно ведомости отделки фасадов	Координаты цвета RAL 9002	C:	5	
		M:	0	
		Y:	10	
		K:	10	
		R:	221	
		G:	222	
		B:	221	
12				

Позиция согласно ведомости отделки фасадов	Координаты цвета RAL 6037	C:	90	
		M:	0	
		Y:	100	
		K:	0	
		R:	0	
		G:	143	
		B:	57	
8				

СОГЛАСОВАНО
1^й заместитель начальника ДГА
г. Перми - главный архитектор
Д.Ю. Давыдов
04.21

Координаты цветов в RAL приведены с сайта <http://colorscheme.ru/>

						Д3140-2021			
						Колерный паспорт объекта капитального строительства по ул.Заречная, 140 в Дзержинском районе города Перми			
Изм.	Кол.уч	Лист	№док.	Подпись	Дата	Многоквартирный жилой дом со встроенными помещениями нежилого назначения	Стадия	Лист	Листов
Разработал		Плотникова			04.21		п	9	
						Эталоны колеров	ООО «ПАНГЕЯ»		

Взам. инв. №	
Подпись и дата	
Инв. № подл.	