



Общество с ограниченной ответственностью
«АРХИТЕКТУРНАЯ МАСТЕРСКАЯ «ГОРОД»

№ 159-22-01-26-1131 от 18.03.2021

ПАСПОРТ ВНЕШНЕГО ОБЛИКА ОБЪЕКТА КАПИТАЛЬНОГО СТРОИТЕЛЬСТВА (КОЛЕРНЫЙ ПАСПОРТ)

АДРЕС ОБЪЕКТА: город Пермь, административный район Свердловский,
улица Холмогорская, здание (строение) № 4г

027-12-2020-ОФ

ПЕРМЬ, 2021 г.

Ведомость чертежей

ЛИСТ	НАИМЕНОВАНИЕ	ПРИМЕЧАНИЯ
1-2	Общие данные	
3-5	Существующее состояние фасадов	
6	Главный фасад в осях 14-1 по ул. Старцева (Чкалова)	
7	Боковой фасад в осях А-Д	
8	Дворовой фасад в осях 1-14	
9	Дворовой фасад в осях Г-А'	
10	Дворовой фасад в осях А-Г	
11	Боковой фасад в осях Д-А	
12-14	Размещение средств размещения информации, рекламных конструкций	
15	Эталоны колеров	

Ведомость отделки фасадов

ПОЗ.	ЭЛЕМЕНТ ФАСАДА	ЭТАЛОН ЦВЕТА	ОБОЗНАЧ.	ВИД ОТДЕЛКИ	ПРИМ.
1	Цоколь. Бетонные крыльца, площадки, ступени, пандусы		RAL 7031	Бетон с окраской атмосферостойкой краской	
2	Поле стен. Ограждение лоджий и балконов 2-го этажа. Откосы оконных проёмов		Красный	Кирпич облицовочный	
3	Ограждение лоджий и балконов 3-го этажа и выше. Плиты перекрытий		RAL 9016	Кирпич облицовочный с окраской атмосферостойкой краской	
4	Оконные блоки. Остекление лоджий и балконов. Деревянные блоки, тип 1. Витражи		RAL 9016	ПВХ и алюминиевые профильные системы с заполнением из прозрачного стеклопакета	
5	Металлические элементы входных групп, стойки, кронштейны, перила, пандусы, ограждение крыши		RAL 7045	Металл с окраской атмосферостойкой краской	
6	Дверные блоки, тип 2		RAL 8017 RAL 7031 RAL 7047	Металл с окраской атмосферостойкой краской	
7	Водостоки, отливы		RAL 9016	Оцинкованная сталь с полимерным покрытием	
8	Кровля навесов дополнительных входных групп		RAL 3005	Оцинкованная сталь (профнастил)	
9	Кровля навесов входных групп подъездов, тип 1. Кровля спусков в подвал		Белый	Сотовый поликарбонат	
10	Кровля навесов входных групп подъездов, тип 2. Парапетная планка. Кровля крыши здания			Рулонные кровельные материалы. Оцинкованная сталь	
11	Покрытие площадок, ступеней и пандусов, отмостка, дорожки, балки			Бетон без отделки. Бетонная тротуарная плитка	
12	Фриз, вентиляционные решетки, пожарные лестницы		RAL 3005 RAL 7045	Металл с окраской атмосферостойкой краской	

Пояснительная записка

Объект – 17-этажный многоквартирный жилой дом с встроенно-пристроенными помещениями общественного назначения, расположенный по адресу: г. Пермь, Свердловский район, ул. Холмогорская, 4г.

Здание не является памятником архитектуры.
Тип постройки, серия: индивидуальный проект.
Год постройки и ввода в эксплуатацию: 2015 г.
Ранее разработанные колерные паспорта: нет.

Настоящим колерным паспортом:

- определяются типы и виды отделки и цветовое решение фасадов и входных групп,
- определяются типы, виды и места размещения средств размещения информации,
- определяются основные места размещения дополнительного оборудования.

Так как здание расположено вне границ центрального планировочного района города Перми и у собственника здания отсутствует намерение по устройству подсветки его фасадов раздел «Архитектурно-художественная подсветка» не выполняется.

Цветовое решение фасадов и применяемые материалы обеспечивают комплексное решение всех элементов фасада, единство архитектурного облика здания.

Средства размещения информации, предусмотренные настоящим колерным паспортом, не нарушают архитектурный облик здания.

Предметом согласования данного колерного паспорта являются: принятые цветовые решения элементов фасада, применяемые материалы отделки существующего объекта недвижимости, а также определение возможных видов и типов размещения средств размещения информации на нем. Вывески, не соответствующие виду, типу и местам возможного средств размещения информации, установленным настоящим колерным паспортом, подлежат демонтажу.

Настоящий колерный паспорт разработан в соответствии с требованиями Постановления администрации г. Перми от 15 февраля 2017 г. № 130 «Об утверждении формы и Порядка согласования паспорта внешнего облика объекта капитального строительства (колерного паспорта)».

В соответствии с Градостроительным кодексом Российской Федерации, решением Пермской городской Думы от 15 декабря 2020 г. № 277 «Об утверждении Правил благоустройства территории города Перми и постановлением администрации города Перми от 22 февраля 2017 г. № 130 «Об утверждении формы и Порядка согласования паспорта внешнего облика объекта капитального строительства (колерного паспорта)» проекты колерных паспортов либо проекты изменений в колерные паспорта не являются разрешительной документацией на строительство, реконструкцию объекта капитального строительства; не являются правовым основанием на устройство пристроек, навесов, козырьков

СОГЛАСОВАНО
14 заместитель начальника ДГА
г. Перми - главный архитектор
Д.Ю. Лапшин
2020

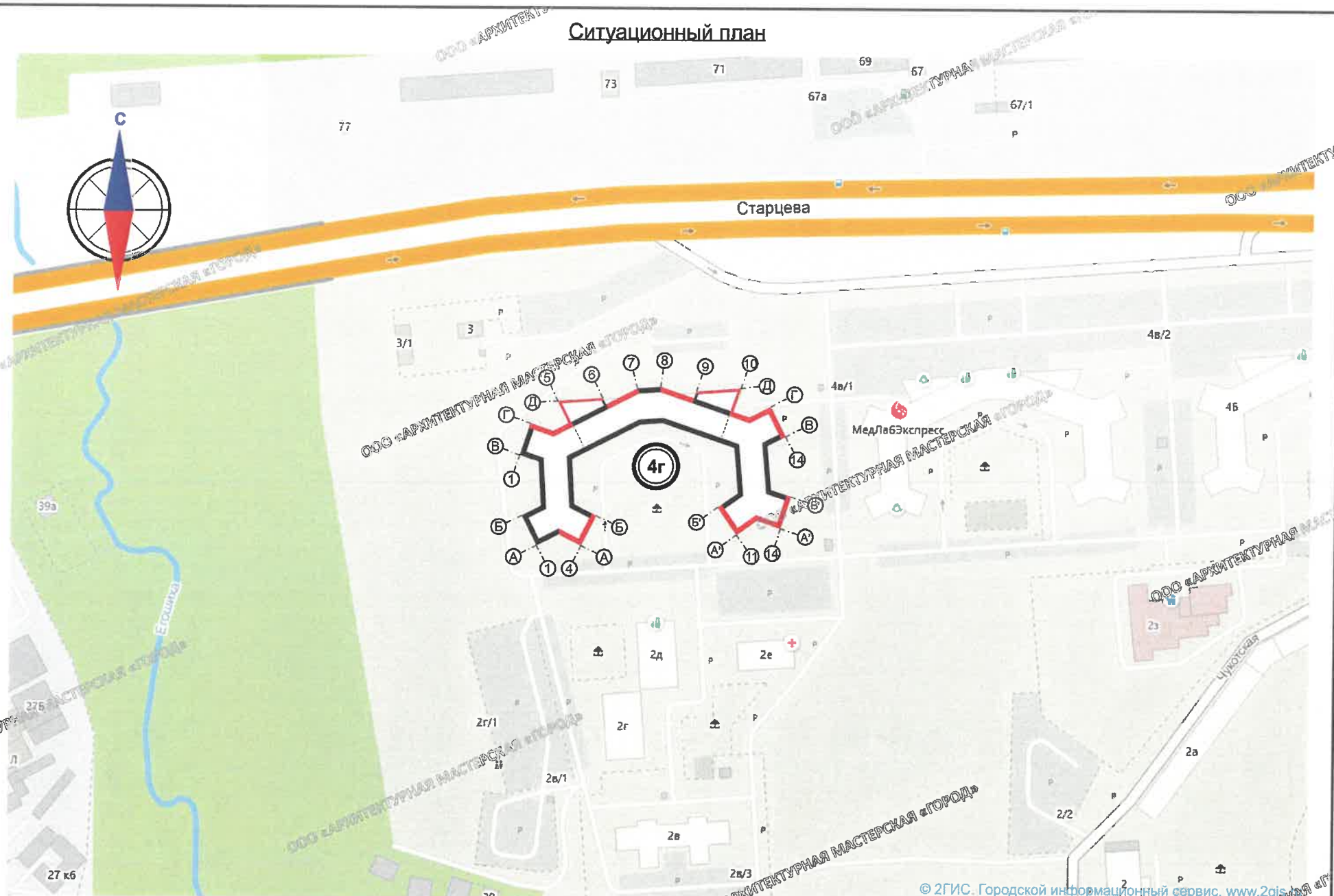
В соответствии с положениями части 4 Гражданского кодекса Российской Федерации настоящий колерный паспорт является результатом интеллектуальной деятельности и охраняется законом об авторском праве. Исключительное право авторства принадлежит ООО «Архитектурная мастерская «ГОРОД». Использование настоящего колерного паспорта любыми способами, если такое использование осуществляется без согласия ООО «Архитектурная мастерская «ГОРОД», является незаконным и влечет ответственность, установленную статьей 1252 Гражданского кодекса Российской Федерации и другими законами Российской Федерации.

027-12-2020-ОФ					
Колерный паспорт объекта капитального строительства по ул. Холмогорской, № 4г Свердловского района г. Перми					
Изм.	Кол.уч.	Лист	№ док.	Подпись	Дата
Разраб.	Хозяинова	Д.Ю. Лапшин	03.21		
Многоквартирный жилой дом со встроенно-пристроенными помещениями общественного назначения				Стация	Листов
				П	1 15
Общие данные (начало)				ООО «Архитектурная мастерская «ГОРОД», г.Пермь	
Н.контроль	Хозяинова	Д.Ю. Лапшин	03.21		

ИНСТРУКЦИЯ

о порядке производства работ, связанных с окраской фасадов и всех наружных частей зданий, сооружений, строений, расположенных на территории города Перми




1. Окраска (отделка) фасадов и всех наружных частей зданий, сооружений, строений, ограждений, заборов, павильонов, киосков, ларьков и прочих объектов, расположенных на территории города Перми, может производиться лишь на основании колерного паспорта, фасадов на ремонт и окраску, согласованного Департаментом градостроительства и архитектуры г. Перми (далее - ДГА г. Перми).
2. До начала процесса окраски (отделки) здания или какого-либо сооружения должны быть произведены работы по капитальному ремонту всех без исключения наружных частей его, подлежащих окраске.
3. До начала ремонта зданий, имеющих газосветовую рекламу, сообщить рекламораспространителю о предстоящих работах на фасаде здания с целью сохранения вывесок либо их демонтажу.
4. Полуразрушенные и разрушенные архитектурные художественно-скульптурные детали здания, карнизы, колонны, пилястры, капители, фризы, тяги, лепные украшения, барельефы, мозаика, художественная роспись подлежат обязательному восстановлению в своем первоначальном виде. Категорически запрещается производить окраску здания без предварительного восстановления указанных деталей.
5. Металлические поверхности отдельных частей здания, чугунные решетки, перила балконов и лестниц, кронштейны, дверные и оконные приборы, архитектурно-художественные детали перед окраской очищаются от грязи, ржавчины, старой краски и покрываются вновь лишь масляной краской.
6. В соответствии с выданными образцами цвета (колерами) на окраску (отделку) здания организация, производящая ремонт здания, составляет пробные образцы цвета, которые наносятся на видное место стены.
7. Проверку и согласование пробного образца цвета (колера), а также готовности поверхности стены и отдельных наружных частей здания к окраске производит уполномоченный представитель ДГА г. Перми. Без указанной проверки и согласования производить окраску (отделку) фасада категорически воспрещается.
8. Домоуправления, организации и учреждения, производящие окраску (отделку) и связанный с ней ремонт здания, несут полную ответственность за точное выполнение настоящей инструкции и привлекаются к ответственности за нарушение ее.
9. Цветовая гамма рекламносителей должна гармонировать с основным колористическим решением фасадов здания.
10. По всем вопросам, связанным с производством работ, необходимо обращаться в ДГА г. Перми (ул. Сибирская, 15, каб. 316, тел. 212-76-98).



Ведомость ссылочных и прилагаемых документов

ОБОЗНАЧЕНИЕ	НАИМЕНОВАНИЕ	ПРИМЕЧАНИЕ
	<u>Ссылочные документы</u>	
Постановление администрации г. Перми от 22.02.2017 № 130	«Об утверждении формы и Порядка согласования паспорта внешнего облика объекта капитального строительства (колерного паспорта)»	
Решение Пермской городской Думы от 15.12.2020 № 277	«Об утверждении Правил благоустройства территории города Перми»	
СЭД-22-01-26-475 от 29.09.2016	«Колерный паспорт отделки фасадов здания по ул. Холмогорской, 4г»	Согласован ДГА г. Перми 31.01.2016

Условные обозначения:

-  - многоквартирный жилой дом со встроенно-пристроенными помещениями общественного назначения по адресу: г. Пермь, Свердловский район, ул. Холмогорская, 4г
-  - фасады, на которых размещаются средства размещения информации
-  - условная координационная ось

						027-12-2020-ОФ			
						Колерный паспорт объекта капитального строительства по ул. Холмогорской, № 4г Свердловского района г. Перми			
Изм.	Кол.уч.	Лист	№ док.	Подпись	Дата	Многоквартирный жилой дом со встроенно-пристроенными помещениями общественного назначения	Стадия	Лист	Листов
Разраб.		Хозяинова		<i>Хозяинова</i>	03.21		П	2	
						Общие данные (окончание)		ООО «Архитектурная мастерская «ГОРОД» г.Пермь	
Н.контроль		Хозяинова		<i>Хозяинова</i>	03.21				



* - фотофиксация выполнена ноябре 2020 г.

						027-12-2020-ОФ			
						Колерный паспорт объекта капитального строительства по ул. Холмогорской, № 4г Свердловского района г. Перми			
Изм.	Кол.уч.	Лист	№док.	Подпись	Дата	Многоквартирный жилой дом со встроенно-пристроенными помещениями общественного назначения	Стадия	Лист	Листов
							П	3	
						Существующее состояние фасадов (начало)		ООО «Архитектурная мастерская «ГОРОД», г.Пермь	
Н.контроль		Хозяинова		<i>Хозяинова</i>	03.21				



* - фотофиксация выполнена ноябре 2020 г.

						027-12-2020-ОФ			
						Колерный паспорт объекта капитального строительства по ул. Холмогорской, № 4г Свердловского района г. Перми			
Изм.	Кол.уч.	Лист	№док.	Подпись	Дата	Многоквартирный жилой дом со встроенно-пристроенными помещениями общественного назначения	Стадия	Лист	Листов
Разраб.		Хозяинова		<i>Хозяинова</i>	03.21		П	4	
						Существующее состояние фасадов (продолжение)	ООО «Архитектурная мастерская «ГОРОД», г.Пермь		
Н.контроль		Хозяинова		<i>Хозяинова</i>	03.21				






* - фотофиксация выполнена ноябре 2020 г.

						027-12-2020-ОФ			
						Колерный паспорт объекта капитального строительства по ул. Холмогорской, № 4г Свердловского района г. Перми			
Изм.	Кол.уч.	Лист	№ док.	Подпись	Дата	Многоквартирный жилой дом со встроенно-пристроенными помещениями общественного назначения	Стадия	Лист	Листов
Разраб.		Хозяинова		<i>Хозяинова</i>	03.21		П	5	
						Существующее состояние фасадов (окончание)	ООО «Архитектурная мастерская «ГОРОД», г.Пермь		
Н.контроль		Хозяинова		<i>Хозяинова</i>	03.21				

Главный фасад в осях 14-1 по ул. Старцева (Чкалова)



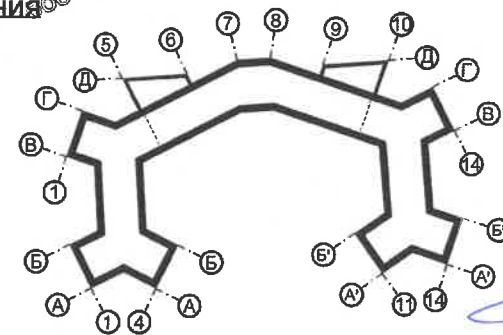
Условные обозначения:

-  - основные места размещения дополнительного оборудования
-  - выноска и номер позиции согласно Ведомости отделки фасадов на листе 1
-  - условная координационная ось

Примечание:

1. В случае, если наружные лестницы при дополнительно устроенных входах в общественные помещения здания выходят за границы предоставленного земельного участка и красные линии квартала, то устройство дополнительных или переустройство существующих входных групп требует получения разрешения в установленном порядке;
2. В случае устройства или переустройства (перепланировки, ремонта, реконструкции) помещений общественного назначения, их входных групп в обязательном порядке должны быть предусмотрены мероприятия по обеспечению доступности данных помещений для маломобильных групп населения, включая инвалидов, использующих кресла-коляски и собак-проводников (далее-МГН) в соответствии с требованиями СП 59.13330.2016 Свод правил. Доступность зданий и сооружений для маломобильных групп населения. Данный свод правил касается функционально-планировочных элементов зданий и сооружений, их участков или отдельных помещений, доступных для МГН (входные узлы, коммуникации, пути эвакуации, помещения и зоны обслуживания, а также их информационное и инженерное обустройство). В частности, лестницы при входах в общественные помещения должны дублироваться пандусами с уклоном не более 1:20 (5%) или иными средствами подъема (подъемные платформы, лифты и т.д.). Согласно вышеуказанному Своду правил наружные лестницы и пандусы должны иметь поручни с учетом технических требований к опорным стационарным устройствам по ГОСТ Р 51261; размеры входной площадки при открывании дверей наружу должны быть не менее 1,4 x 2,0 или 1,5 x 1,85; размеры входной площадки с пандусом не менее 2,2 x 2,2 м;
3. Условия размещения дополнительного оборудования, дополнительных элементов и устройств на фасадах см. лист 7.

Схема здания



СОГЛАСОВАНО
1^й заместитель начальника ДГА
г. Перми - главный архитектор
Д.Ю. Лапшин
04 2021

						027-12-2020-ОФ			
						Коперный паспорт объекта капитального строительства по ул. Холмогорской, № 4г Свердловского района г. Перми			
Изм.	Кол.уч.	Лист	№ док.	Подпись	Дата	Многоквартирный жилой дом со встроенно-пристроенными помещениями общественного назначения	Стадия	Лист	Листов
Разраб.		Хозяинова		<i>Лапшин</i>	03.21		П	6	
						Главный фасад в осях 14-1 по ул. Старцева (Чкалова)	ООО «Архитектурная мастерская «ГОРОД», г.Пермь		
Н.контроль		Хозяинова		<i>Лапшин</i>	03.21				

Боковой фасад в осях А'-Д

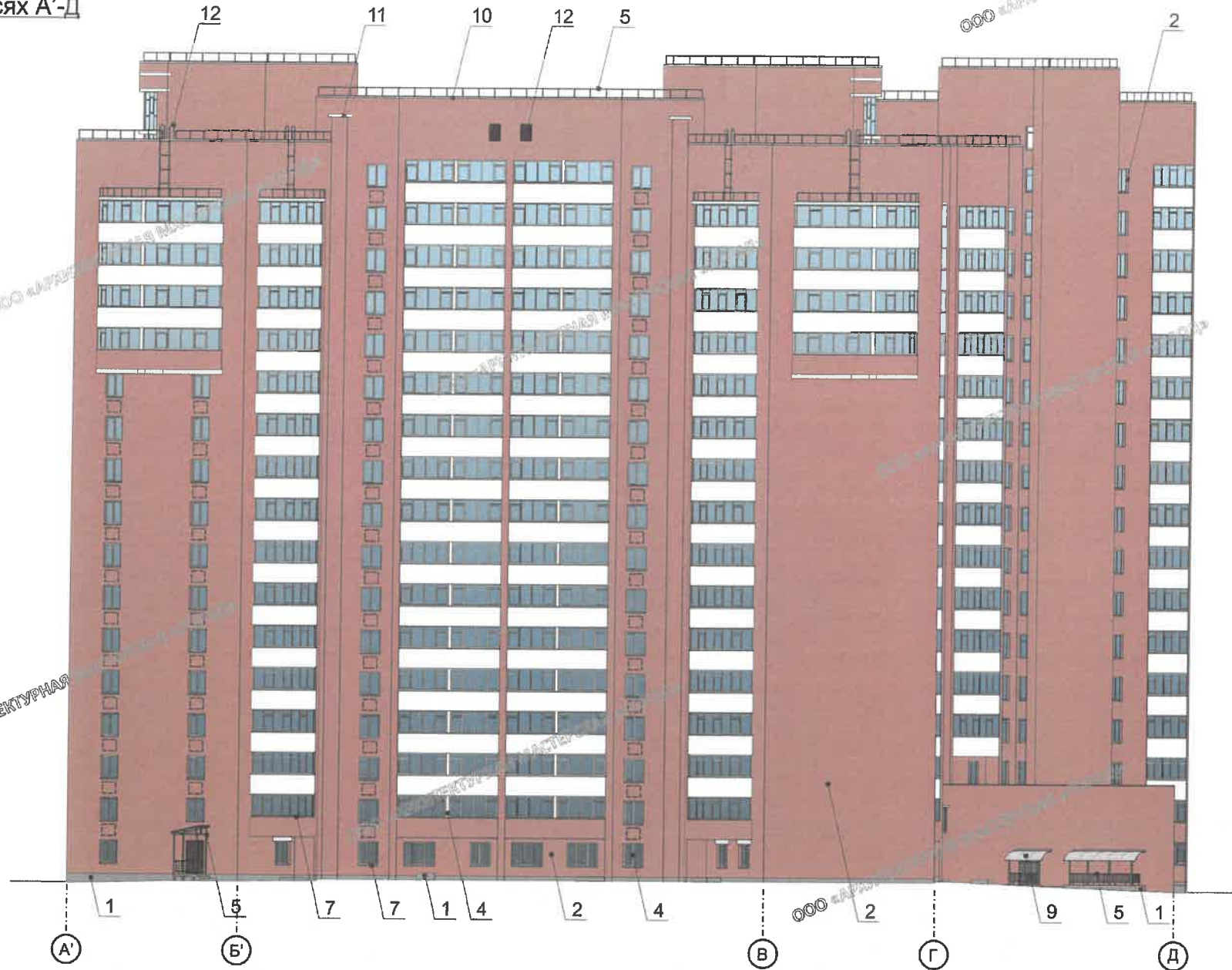
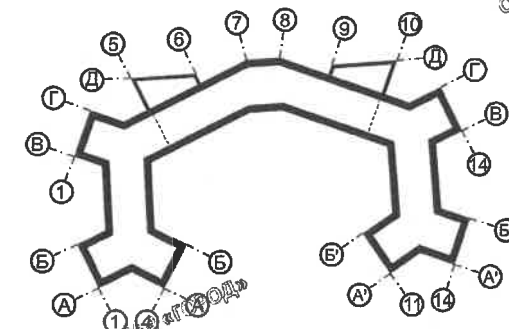
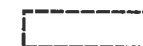


Схема здания



СОГЛАСОВАНО
1^й заместитель начальника ДГА
г. Перми - главный архитектор
Д.Ю. Лапшин
2021

Условные обозначения:



- основные места размещения дополнительного оборудования



- выноска и номер позиции согласно Ведомости отделки фасадов на листе 1



- условная координационная ось

Примечание:

1. Дополнительное оборудование - размещаемые на фасадах здания, строения, сооружения системы технического обеспечения эксплуатации зданий, строений, сооружений (наружные блоки систем кондиционирования и вентиляции, маскирующие ограждения (экраны, решетки), вентиляционные трубопроводы, антенны, видеокamеры наружного наблюдения, электрощиты, кабельные лотки, иное подобное оборудование), защитные устройства (решетки, рольставни), почтовые ящики, часы, банкоматы, элементы архитектурно-художественной подсветки, флажки и иное оборудование.
2. Размещение дополнительного оборудования, дополнительных элементов и устройств на фасадах объектов капитального строительства допускается при соблюдении следующих условий:
 - соответствие размещения дополнительного оборудования архитектурному решению фасадов, предусмотренному проектной документацией, соответствию с которой осуществлено строительство (реконструкция) Объекта, с привязкой к единой (вертикальной, горизонтальной) системе осей фасадов;
 - единая горизонтальная ось - условная прямая линия. Определяется как половина расстояния между верхним и нижним архитектурным элементом (окна, наличники, карниз, фриз и другие), выделяющимся (западающим, выступающим) из плоскости стены;
 - единая вертикальная ось - условная прямая линия. Определяется как половина расстояния между границами одного архитектурного элемента (окна, двери, колонны) либо между двумя архитектурными элементами (окна, двери, колонны);
 - комплексное решение размещения оборудования - единое архитектурное и цветовое решение (в том числе размер, форма, материал);
 - размещение дополнительного оборудования на архитектурных деталях, элементах декора, поверхностях с ценной архитектурной отделкой, а также крепление, ведущее к повреждению архитектурных поверхностей, не допускаются.
3. Размещение дополнительного оборудования не должно нарушать законные интересы собственников жилых помещений в непосредственной близости с оборудованием.
4. Условия устройства дополнительных или переустройства существующих входных групп см. лист 6.

						027-12-2020-ОФ			
						Коперный паспорт объекта капитального строительства по ул. Холмогорской, № 4г Свердловского района г. Перми			
Изм.	Кол.уч.	Лист	№ док.	Подпись	Дата	Многоквартирный жилой дом со встроенно-пристроенными помещениями общественного назначения	Стадия	Лист	Листов
Разраб.		Хозяинова		<i>Лапшин</i>	03.21		П	7	
						Боковой фасад в осях А'-Д		ООО «Архитектурная мастерская «ГОРОД», г.Пермь	
Н.контроль		Хозяинова		<i>Лапшин</i>	03.21				

Дворовой фасад в осях 1-14

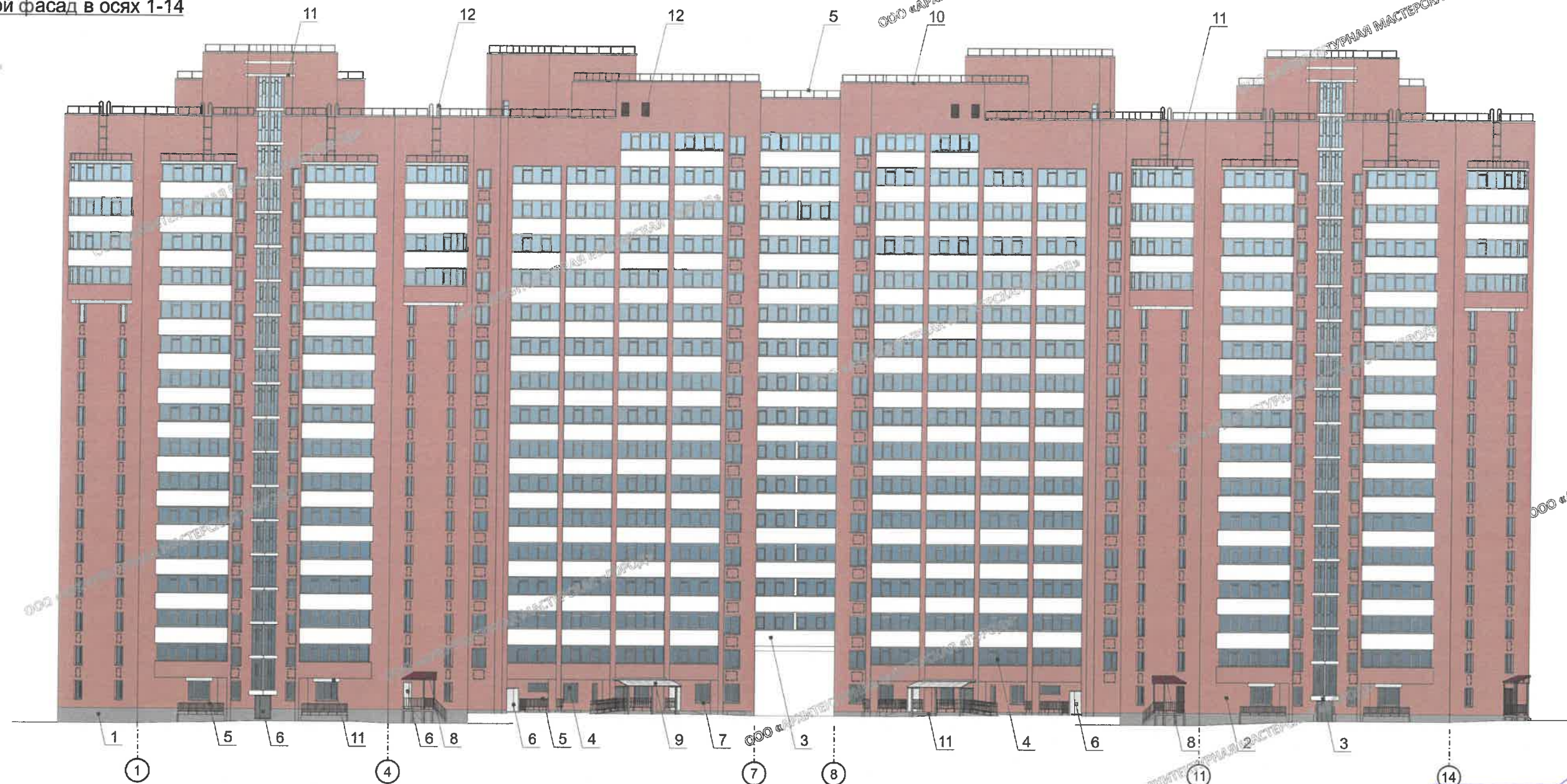
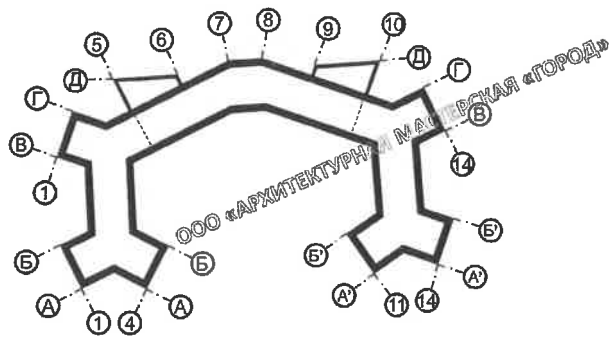





Схема здания



Условные обозначения:

-  - основные места размещения дополнительного оборудования
-  - выноска и номер позиции согласно Ведомости отделки фасадов на листе 1
-  - условная координационная ось

СОГЛАСОВАНО
1^й заместитель начальника ДГА
г. Перми - главный архитектор
Д.Ю. Лапшин
04.04.2021

Примечание:

1. Условия устройства дополнительных или переустройства существующих входных групп см. лист 6;
2. Условия размещения дополнительного оборудования, дополнительных элементов и устройств на фасадах см. лист 7.

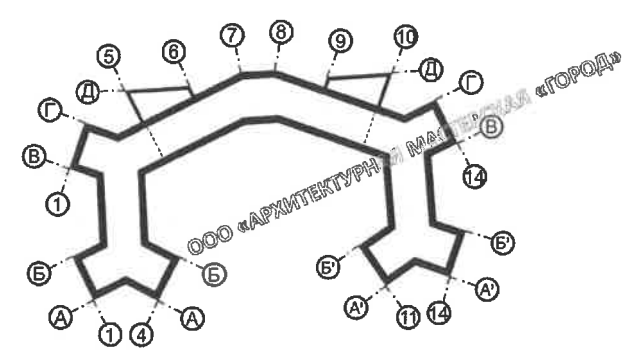
						027-12-2020-Оф			
						Коперный паспорт объекта капитального строительства по ул. Холмогорской, № 4г Свердловского района г. Перми			
Изм.	Кол.уч.	Лист	№ док.	Подпись	Дата	Многоквартирный жилой дом со встроенно-пристроенными помещениями общественного назначения	Стадия	Лист	Листов
Разраб.		Хозяинова		<i>Лапшин</i>	03.21		П	8	
						Дворовой фасад в осях 1-14		ООО «Архитектурная мастерская «ГОРОД», г.Пермь	
Н.контроль		Хозяинова		<i>Лапшин</i>	03.21				

Дворовой фасад в осях Г-А'



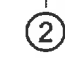


СОГЛАСОВАНО
1^й заместитель начальника ДГА
г. Перми - главный архитектор
Д.Ю. Папшин
20.21

Схема здания



Условные обозначения:

-  - основные места размещения дополнительного оборудования
-  - выноска и номер позиции согласно Ведомости отделки фасадов на листе 1
-  - условная координационная ось

Примечание:

1. Условия устройства дополнительных или переустройства существующих входных групп см. лист 6;
2. Условия размещения дополнительного оборудования, дополнительных элементов и устройств на фасадах см. лист 7.

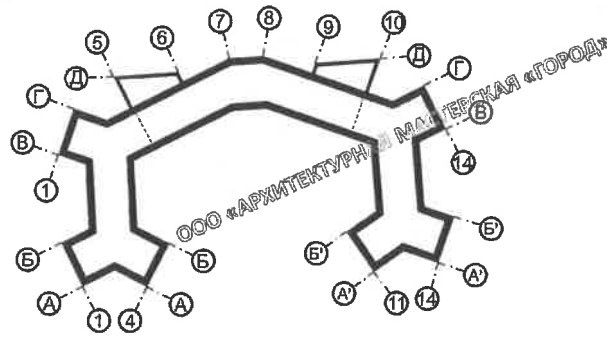
						027-12-2020-ОФ			
						Колерный паспорт объекта капитального строительства по ул. Холмогорской, № 4г Свердловского района г. Перми			
Изм.	Кол.уч.	Лист	№док.	Подпись	Дата	Многоквартирный жилой дом со встроенно-пристроенными помещениями общественного назначения	Стадия	Лист	Листов
Разраб.		Хозяинова		<i>Хозяинова</i>	03.21		П	9	
						Дворовой фасад в осях Г-А'		ООО «Архитектурная мастерская «ГОРОД», г.Пермь	
Н.контроль		Хозяинова		<i>Хозяинова</i>	03.21				

Дворовой фасад в осях А-Г






СОГЛАСОВАНО
1^й заместитель начальника ДГА
г. Перми - главный архитектор
Д.Ю. Лапшин
04 2024

Схема здания



Условные обозначения:

-  - основные места размещения дополнительного оборудования
-  - выноска и номер позиции согласно Ведомости отделки фасадов на листе 1
-  - условная координационная ось

Примечание:

1. Условия устройства дополнительных или переустройства существующих входных групп см. лист 6;
2. Условия размещения дополнительного оборудования, дополнительных элементов и устройств на фасадах см. лист 7.

						027-12-2020-ОФ			
						Коперный паспорт объекта капитального строительства по ул. Холмогорской, № 4г Свердловского района г. Перми			
Изм.	Кол.уч.	Лист	Недок.	Подпись	Дата	Многоквартирный жилой дом со встроенно-пристроенными помещениями общественного назначения	Стадия	Лист	Листов
Разраб.		Хозяинова		<i>Лапшин</i>	03.21		П	10	
						Дворовой фасад в осях А-Г		ООО «Архитектурная мастерская «ГОРОД», г.Пермь	
Н.контроль		Хозяинова		<i>Лапшин</i>	03.21				

Боковой фасад в осях Д-А

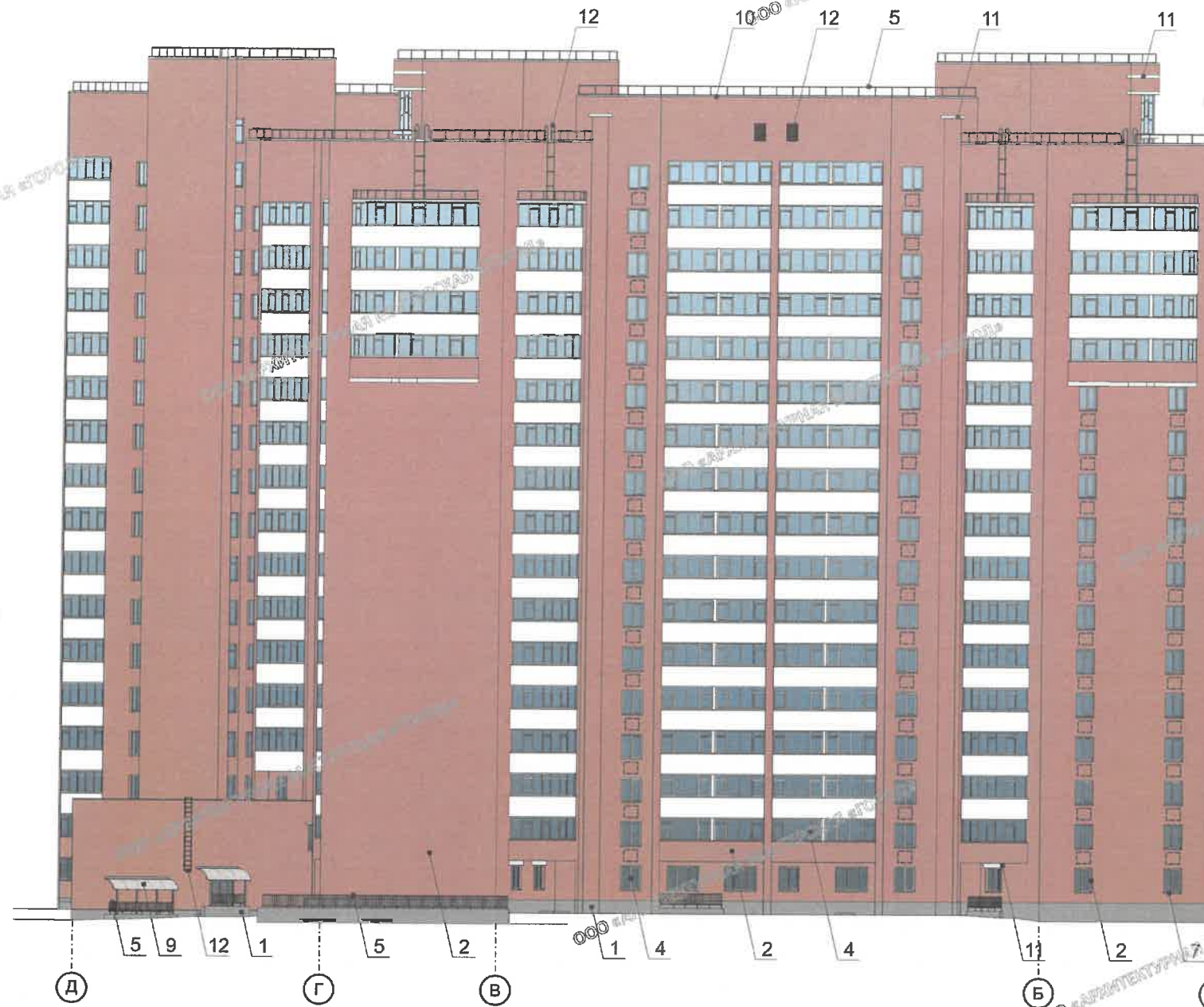
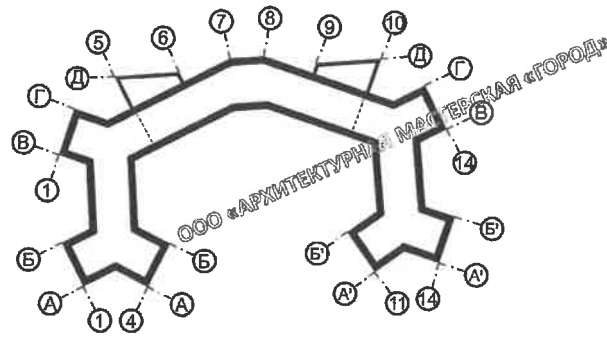





Схема здания



Условные обозначения:

-  - основные места размещения дополнительного оборудования
-  - выноска и номер позиции согласно Ведомости отделки фасадов на листе 1
-  - условная координационная ось

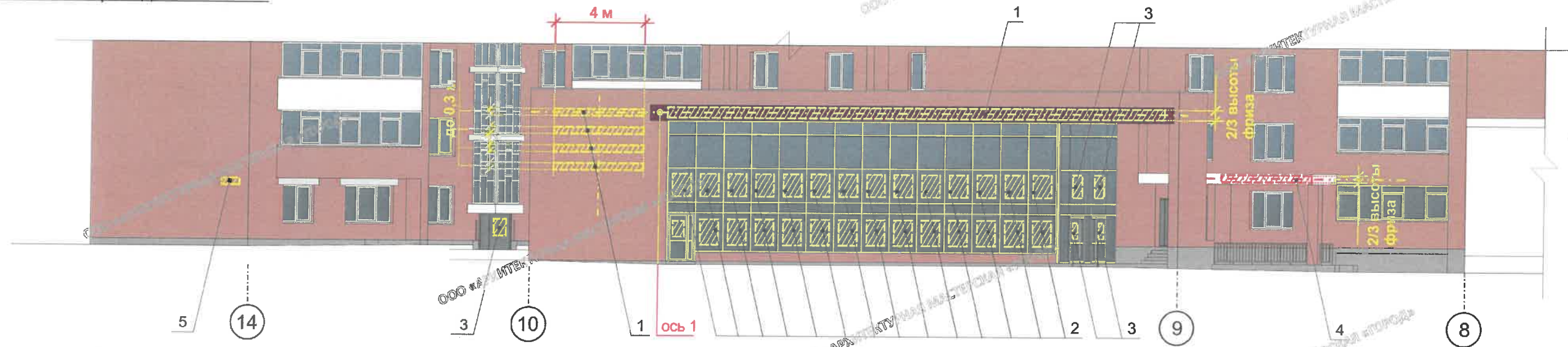
СОГЛАСОВАНО
1^й заместитель начальника ДГА
г. Перми - главный архитектор
Д.Ю. Палшин
20.03.21

Примечание:

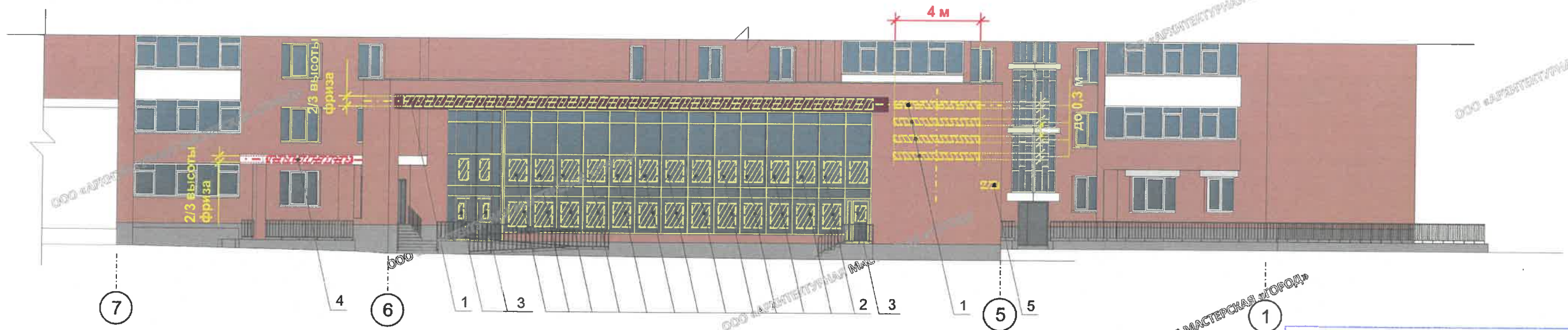
1. Условия устройства дополнительных или переустройства существующих входных групп см. лист 6;
2. Условия размещения дополнительного оборудования, дополнительных элементов и устройств на фасадах см. лист 7.

						027-12-2020-ОФ			
						Колерный паспорт объекта капитального строительства по ул. Холмогорской, № 4г Свердловского района г. Перми			
Изм.	Кол.уч.	Лист	№ док.	Подпись	Дата	Многоквартирный жилой дом со встроенно-пристроенными помещениями общественного назначения	Стадия	Лист	Листов
Разраб.		Хозяинова		<i>Хозяинова</i>	03.21		П	11	
						Боковой фасад в осях Д-А		ООО «Архитектурная мастерская «ГОРОД», г.Пермь	
Н.контроль		Хозяинова		<i>Хозяинова</i>	03.21				

Фрагмент главного фасада в осях 14-8



Фрагмент главного фасада в осях 7-1



Ведомость средств размещения информации, рекламных конструкций

№	Тип объекта, материал, способ крепления	Цвет	Наличие подсветки
1	Вывеска - объемные буквы и/или логотипы без подложки, размещенные на направляющих, покрашенных в цвет фасада. Металл, пластик, оргстекло	Фирменные цвета	Возможна внутренняя или контурная подсветка
2	Информация - не сплошная пленочная аппликация в виде текста или контурного изображения на стекле. Площадь выклейки - не более 30% от площади одного поля остекления. Самоклеящиеся пленки по стеклу или Вывеска - панно (постер или световой короб), размещенное в оконном проеме за стеклом. Площадь панно - не более 50% от площади одного поля остекления (см. примечание 8 на листе 13). Металл, пластик, оргстекло	Фирменные цвета	Возможна внутренняя подсветка для светового короба
3	Информационная табличка одиночная, размерами не более 500 x 700 мм (Д x В), или таблички модульные, размещенные на общей однотонной плоской подложке (см. примечание 5 и 6 и пример группировки модульных табличек на листе 13). Металл, пластик, оргстекло, самоклеящиеся пленки по стеклу	Фирменные цвета	Возможна внутренняя подсветка
4	Вывеска - объемные буквы и/или логотипы без подложки, размещенные на направляющих, покрашенных в цвет козырька и установленных на козырьке входной группы. Металл, пластик, оргстекло	Фирменные цвета	Возможна внутренняя или контурная подсветка
5	Указатель с наименованием улицы и номера здания, размерами не более 800 x 300 мм (Д x В). Металл, пластик, оргстекло	Стандартный: фон - синий (R-0, G-20, B-120), текст - белый	Возможна внутренняя подсветка

Условные обозначения

- размеры объектов, расстояния
- единая горизонтальная ось размещения объектов
- привязка объектов, горизонтальные и вертикальные оси элементов фасада
- место допустимого размещения объектов
- выноска и номер позиции согласно Ведомости средств размещения информации, рекламных конструкций

Примечания

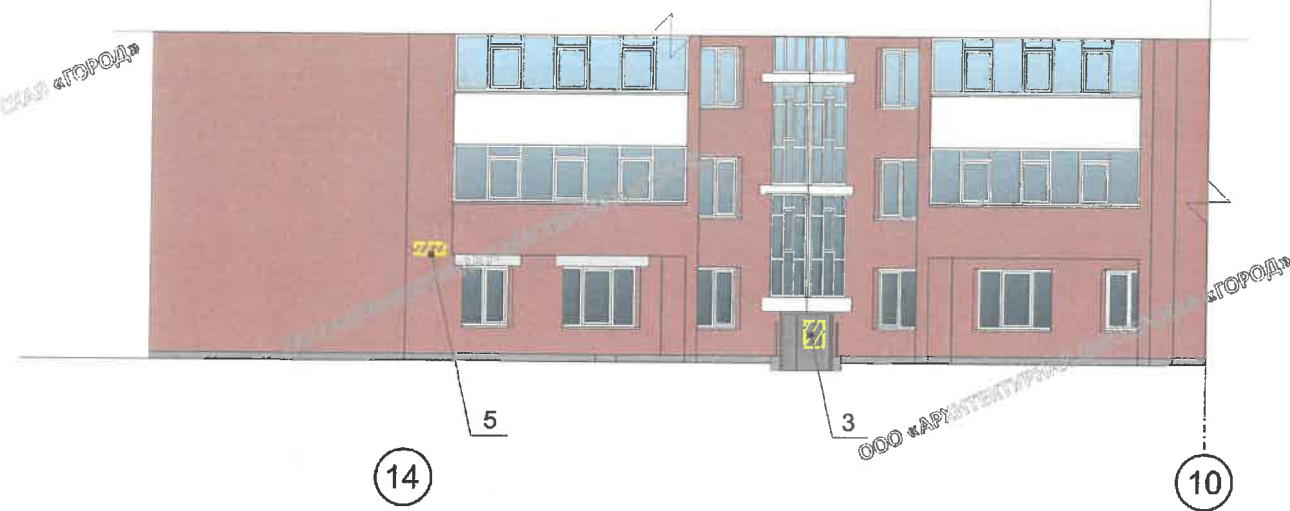
1 Указание к изображению (примечание) см. лист 13

Управление архитектуры и городского дизайна
ДГА администрации г.Перми
**СООТВЕТСТВУЕТ АРХИТЕКТУРНОМУ
ОБЛИКУ ГОРОДА ПЕРМИ**

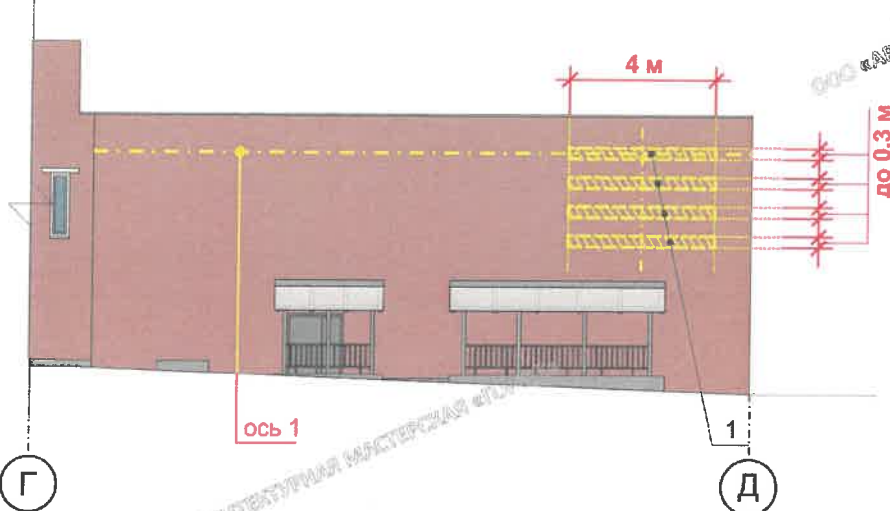
Подпись: *Карачев*
Дата: 09/03/2020

027-12-2020-ОФ					
Коперный паспорт объекта капитального строительства по ул. Холмогорской, № 4г Свердловского района г. Перми					
Изм.	Кол.уч.	Лист	№ док.	Подпись	Дата
Разраб.	Хозяинова			<i>Хозяинова</i>	03.21
Многоквартирный жилой дом со встроенно-пристроенными помещениями общественного назначения					
		Стадия	Лист	Листов	
		П	12		
Размещение средств размещения информации, рекламных конструкций (начало)					
ООО «Архитектурная мастерская «ГОРОД», г.Пермь					
Н.контроль	Хозяинова			<i>Хозяинова</i>	03.21

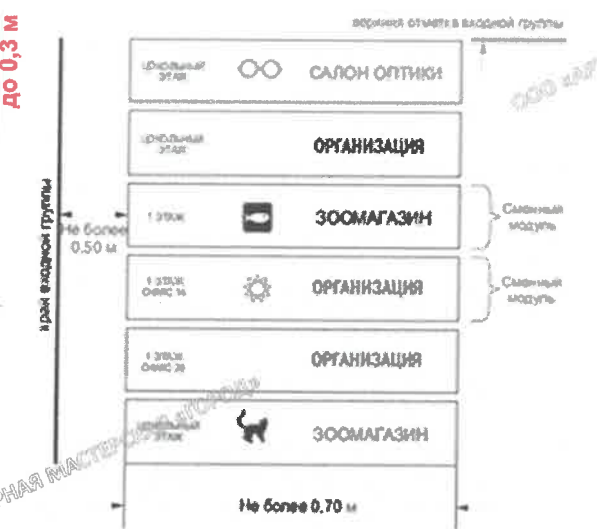
Фрагмент главного фасада в осях 1-2



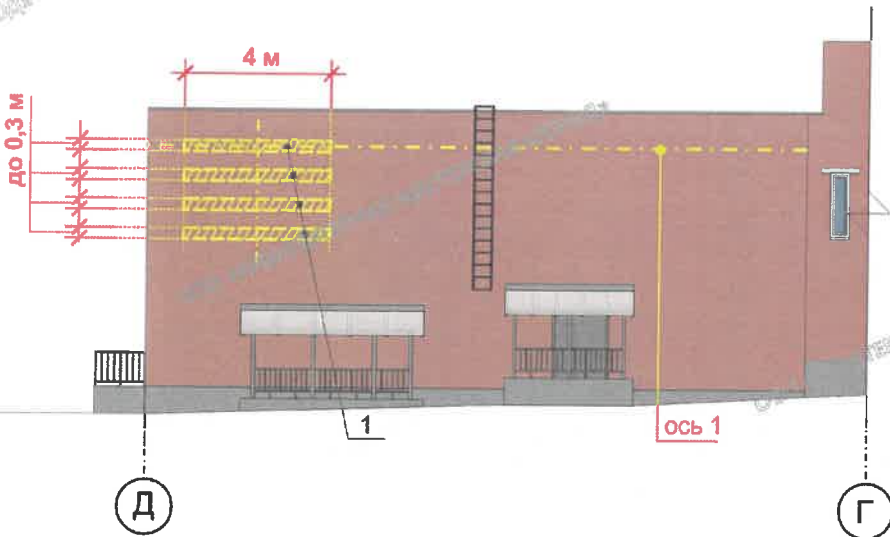
Фрагмент бокового фасада в осях Г-Д



Пример группировки модульных информационных табличек



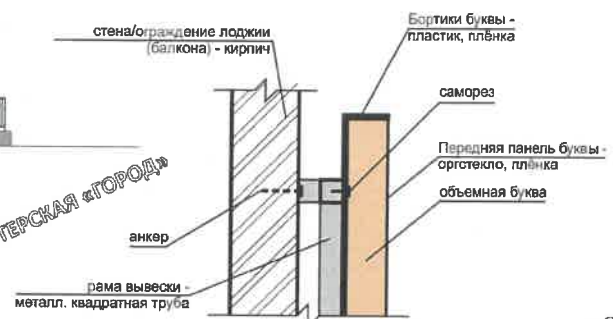
Фрагмент бокового фасада в осях Д-Г



Фрагмент главного фасада в осях 2-1

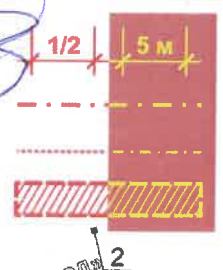


Схема узла крепления объемных световых букв



Управление архитектуры и городского дизайна
ДГА администрации г.Перми
СООТВЕТСТВУЕТ АРХИТЕКТУРНОМУ
ОБЛИКУ ГОРОДА ПЕРМИ
«08» 09 2021
Карасев Е.С. Подпись

Условные обозначения

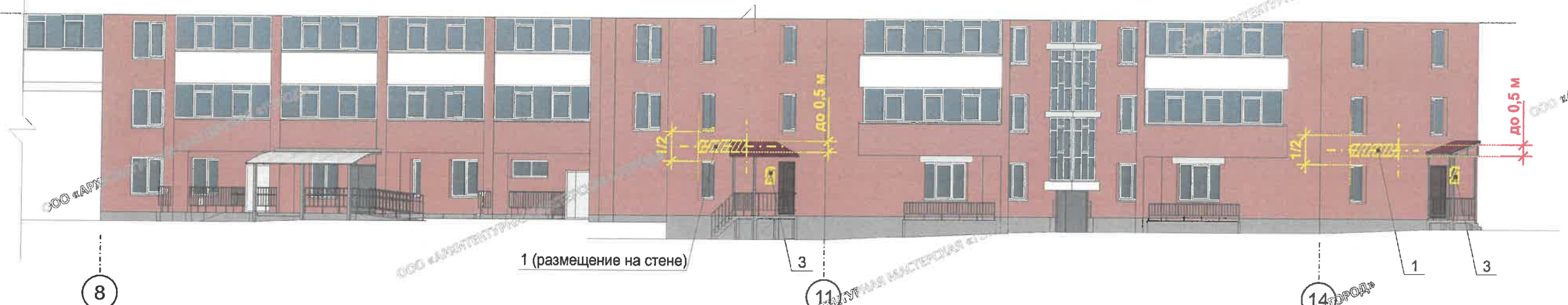


Примечание:

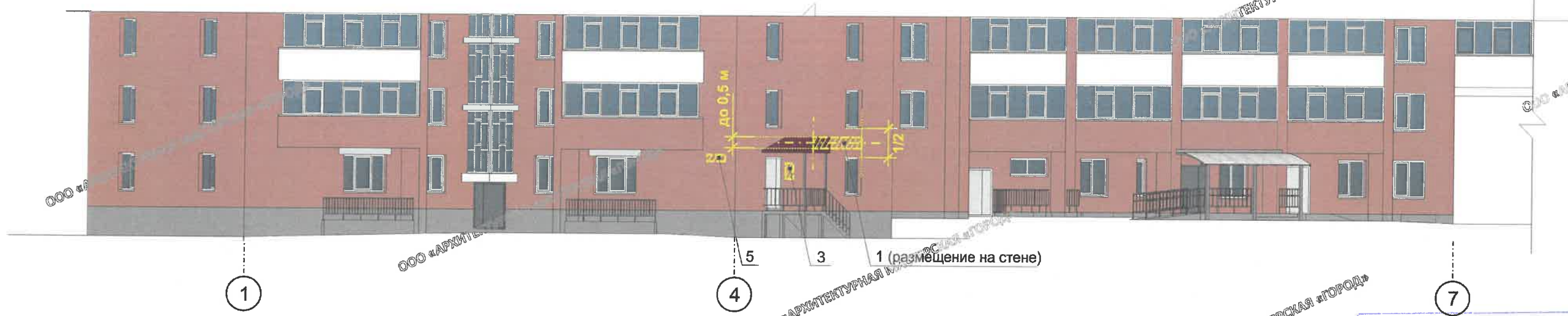
1. Ведомость средств размещения информации, рекламных конструкций см. лист 12;
2. Единая горизонтальная ось - это условная прямая линия, относительно которой располагается вывеска. Месторасположение оси на фасаде определяется как половина расстояния между верхним и нижним архитектурным элементом (окна, наличники, карниз, фриз и др.), выделяющимся (западающим, выступающим) из плоскости стены;
3. Размещение средств размещения информации должно осуществляться в границах места допустимого размещения средств размещения информации, установленных данным колерным паспортом;
4. Размещение средств размещения информации по отношению друг к другу их конфигурация, наполненность информацией должны соответствовать Стандартным требованиям к вывескам, их размещению и эксплуатации (далее - Стандартные требования), утвержденным Решением Пермской городской Думы от 15.12.2020 № 277;
5. В случае, если планируемые к размещению вывески не соответствуют Стандартным требованиям и действующему колерному паспорту, потребуется внесение изменений в колерный паспорт посредством разработки нового колерного паспорта;
6. При размещении трех допустимых одиночных информационных табличек в пределах одной входной группы их размер и уровень размещения по высоте должны быть одинаковыми;
7. В случае, если один вход в здание (в помещение) используется более чем тремя организациями, одиночные информационные таблички заменяются на сгруппированные модульные информационные таблички (см. пример группировки);
8. Габариты панно должны быть одинаковыми на протяжении фасада в границах занимаемого организацией помещения. Каждое панно должно быть отцентровано относительно своего поля остекления. Для выклеек - должно быть разработано единое художественное решение для фасада в границах занимаемого организацией помещения;
9. Чертежи и расчеты на крепление конструкций к фасаду разрабатываются отдельным рабочим проектом;
10. Размещение вывесок, перекрывающих оконные проемы, а также размещение вывесок на балконах, лоджиях зданий и сооружений должно быть согласовано с собственниками помещений, к которым относятся указанный балкон, лоджия или оконный проем.

					027-12-2020-ОФ					
					Колерный паспорт объекта капитального строительства по ул. Холмогорской, № 4г Свердловского района г. Перми					
Изм.	Кол.уч.	Лист	№ док.	Подпись	Дата	Многоквартирный жилой дом со встроенно-пристроенными помещениями общественного назначения	Стадия	Лист	Листов	
Разраб.		Хозяинова		<i>Хозяинова</i>	03.21		П	13		
					Размещение средств размещения информации, рекламных конструкций (окончание)			ООО «Архитектурная мастерская «ГОРОД», г.Пермь		
Н.контроль		Хозяинова		<i>Хозяинова</i>	03.21					

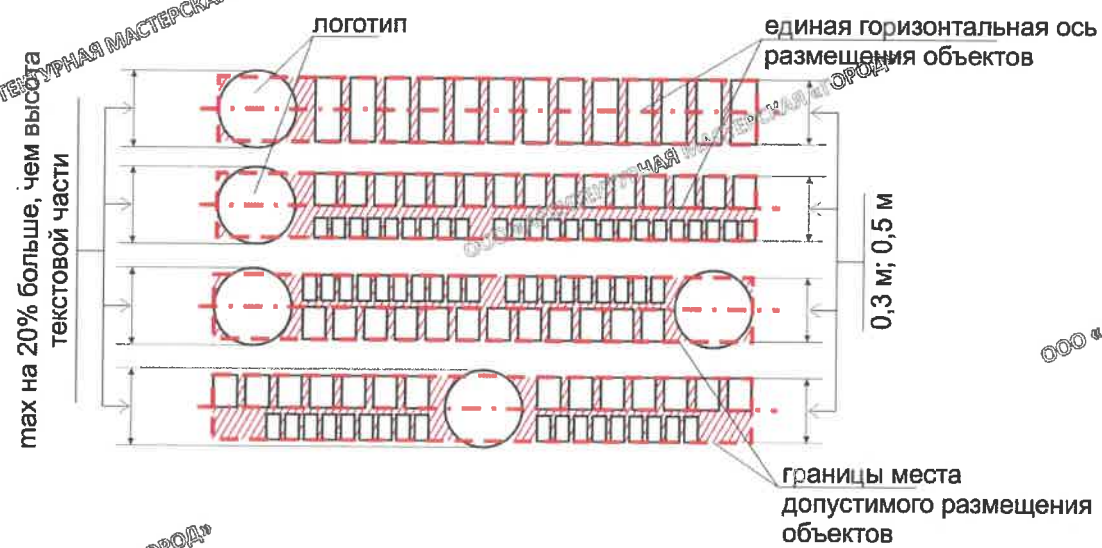
Фрагмент дворового фасада в осях 8-14



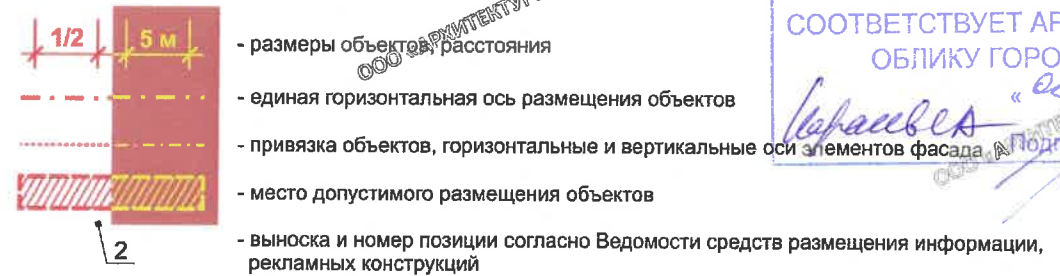
Фрагмент дворового фасада в осях 1-7



Схемы компоновки объемных букв и/или логотипов, знаков относительно оси и места допустимого размещения



Условные обозначения



Примечание:

1. Ведомость размещения средств размещения информации, рекламных конструкций см. лист 12;
2. Указания к изображению (примечание) см. лист 13

Управление архитектуры и городского дизайна
ДГА администрации г.Перми
СООТВЕТСТВУЕТ АРХИТЕКТУРНОМУ
ОБЛИКУ ГОРОДА ПЕРМИ
Иванов «03» 2021

						027-12-2020-ОФ			
						Коперный паспорт объекта капитального строительства по ул. Холмогорской, № 4г Свердловского района г. Перми			
Изм.	Кол.уч.	Лист	№док.	Подпись	Дата	Многоквартирный жилой дом со встроенно-пристроенными помещениями общественного назначения	Стадия	Лист	Листов
Разраб.		Хозяинова		<i>[Signature]</i>	03.21		П	14	
						Размещение средств размещения информации, рекламных конструкций (окончание)	ООО «Архитектурная мастерская «ГОРОД», г.Пермь		
Н.контроль		Хозяинова		<i>[Signature]</i>	03.21				

Позиция согласно ведомости отделки фасадов	Координаты цвета RAL 7031	C:	60	
		M:	30	
		Y:	30	
		K:	40	
		R:	93	
		G:	105	
		B:	112	
1, 6				

Позиция согласно ведомости отделки фасадов	Координаты цвета RAL 8017	C:	60	
		M:	80	
		Y:	80	
		K:	80	
		R:	68	
		G:	50	
		B:	45	
6				

Позиция согласно ведомости отделки фасадов	Координаты цвета RAL 7045	C:	20	
		M:	10	
		Y:	10	
		K:	40	
		R:	145	
		G:	150	
		B:	154	
12				

Позиция согласно ведомости отделки фасадов	Координаты цвета RAL 3005	C:	20	
		M:	100	
		Y:	80	
		K:	40	
		R:	94	
		G:	32	
		B:	40	
8, 12				

Позиция согласно ведомости отделки фасадов	Координаты цвета RAL 7047	C:	0	
		M:	0	
		Y:	5	
		K:	20	
		R:	207	
		G:	208	
		B:	207	
6				

Позиция согласно ведомости отделки фасадов	Кирпич облицовочный керамический Красный	C:	0	
		M:	0	
		Y:	5	
		K:	20	
		R:	207	
		G:	208	
		B:	207	
2				

Позиция согласно ведомости отделки фасадов	Координаты цвета RAL 9016	C:	3	
		M:	0	
		Y:	0	
		K:	0	
		R:	247	
		G:	251	
		B:	245	
3, 4, 7, 9				

СОГЛАСОВАНО
1й заместитель начальника ДГА
г. Перми - главный архитектор
Д.Ю. Лапшин
09.09.2021

						027-12-2020-ОФ			
						Колерный паспорт объекта капитального строительства по ул. Холмогорской, № 4г Свердловского района г. Перми			
Изм.	Кол.уч.	Лист	Недок.	Подпись	Дата	Многоквартирный жилой дом со встроенно-пристроенными помещениями общественного назначения	Стадия	Лист	Листов
Разраб.		Хозяинова		<i>Хозяинова</i>	03.21		П	15	
						Эталоны колеров	ООО «Архитектурная мастерская «ГОРОД», г.Пермь		
Н.контроль		Хозяинова		<i>Хозяинова</i>	03.21				