

ПК «Северная корона»

№059-22-01-1498 от 05.04.2021.

Номер и дата входящего заявления о согласовании колерного паспорта (заполняется ДГА)

Заказчик: АО «Новомет»

ПАСПОРТ ВНЕШНЕГО ОБЛИКА ОБЪЕКТА КАПИТАЛЬНОГО СТРОИТЕЛЬСТВА (КОЛЕРНЫЙ ПАСПОРТ)

АДРЕС ОБЪЕКТА: г.Пермь, административный район Индустриальный,
улица Шоссе Космонавтов, здание (строение) № 395

395-04-ОФ

ПЕРМЬ, 2021 г.

Ведомость чертежей

ЛИСТ	НАИМЕНОВАНИЕ	ПРИМЕЧАНИЯ
1	Общие данные (начало)	
2	Общие данные (окончание)	
3-4	Существующее состояние фасадов	
5	Главный фасад	
6	Боковой фасад	
7	Дворовой фасад	
8	Размещение средств размещения информации, рекламных конструкций	
9	Размещение средств размещения информации, рекламных конструкций	
10	Эталоны колеров	

Ведомость отделки фасадов

ПОЗ.	ЭЛЕМЕНТ ФАСАДА	ЭТАЛОН ЦВЕТА	ОБОЗНАЧ.	ВИД ОТДЕЛКИ	ПРИМ.
1	Основное поле стен		RAL 5003 RAL 9001	Керамогранит	
2	Поле стен 6 этажа и крыши		RAL 9002	Панели ПВХ	
3	Фриз		RAL 9006	Металл	
4	Оконные, дверные, витражные переплеты		RAL 5017	Металл профиль	
5	Переплеты окон, дверей	Белый	RAL 9003	Металлопластик	
6	Колонны		RAL 5003	Керамогранит	
7	Ступени		RAL 7037	Керамогранит	
8	Кант крыши и пристроя	Белый	RAL 5017 RAL 9003	Металл с покрытием атмосферостойкой краской	
9	Ограждения, перилла,		RAL 7035	Металл с покрытием атмосферостойкой краской	
10	Вентиляционные системы		RAL 9006	Металл	
11	Козырек	Белый	RAL 5017 RAL 9003	Металл с покрытием атмосферостойкой краской	
12	Двери	Белый	RAL 9003	Металл	
13	Кровля пристроя		RAL 9006	Профнастил	
14	Цоколь, крыльцо		RAL 7035	Штукатурка атмосферной краской	
15	Витражное остекление		RAL 5007	Стекло	
16	Кровля пристроя		RAL 7037	Рулонная черепица	

Пояснительная записка.

Объект капитального строительства – 6-этажное административное здание по адресу: г. Пермь, Индустриальный район, Шоссе Космонавтов, 395
 Год постройки и ввода в эксплуатацию: 1980;
 Наружные и внутренние стены: панельные;
 Перегородки: кирпичные, пеноблок;
 Несущие конструкции перекрытия: железобетонные плиты, ригелям.
 Колонны: железобетонные;
 Несущий каркас: железобетонный;
 Кровля: плоская, мягкая рулонная;

Ранее согласованного колерного паспорта: нет;
 Нахождение в зоне охраны объектов культурного наследия: нет;

Раздел «Архитектурно-художественная подсветка» настоящим колерным паспортом не разрабатывается. Освещение фасада осуществляется прожекторами у главного входа и за счет свечения окон и вывесок

Цель разработки колерного паспорта здания - приведение цветового решения и оформления здания, к единому архитектурному внешнему виду с применением современных конструкций и материалов. Определение возможных мест размещения средств размещения информации.

Предметом согласования колерного паспорта являются: принятые цветовые решения элементов фасада, применяемые материалы существующего объекта недвижимости, а также определение возможных видов и типов размещения средств размещения информации на нем.

В соответствии с Градостроительным кодексом Российской Федерации, решением Пермской городской Думы от 15.12.2020 № 277 «Об утверждении Правил благоустройства территории города Перми и постановлением администрации города Перми от 22.02.2017 № 130 «Об утверждении формы и Порядка согласования паспорта внешнего облика объекта капитального строительства (колерного паспорта)» проекты колерных паспортов либо проекты изменений в колерные паспорта не являются разрешительной документацией на строительство, реконструкцию объекта капитального строительства; не являются правовым основанием на устройство пристроек, навесов, козырьков;

СОГЛАСОВАНО
 1^й заместитель начальника ДГА
 г. Перми - главный архитектор
 Д.Ю. Папшин
 12.04.2020

Изм.	Кол.уч	Лист	№ док	Подпись	Дата	395-04-ОФ		
Разраб.	Бузмаков А.О.				04.21	Колерный паспорт объекта капитального строительства по адресу: г. Пермь, Индустриальный район, Шоссе Космонавтов, 395		
Административное здание						Стадия	Лист	Листов
						П	1	10
Общие данные (начало)						ПК «Северная корона»		

Инструкция

О порядке производства работ, связанных
с окраской фасадов и всех наружных частей зданий,
сооружений, строений, расположенных на территории города Перми

1. Окраска (отделка) фасадов и всех наружных частей зданий, сооружений, расположенных на территории города Перми, может производиться лишь на основании колерного паспорта фасадов на ремонт и окраску, согласованного Департамент градостроительства и архитектуры администрации города Перми (далее - ДГА).
2. До начала процесса окраски (отделки) здания или какого-либо сооружения должны быть произведены работы по капитальному ремонту всех без исключения наружных частей его, подлежащих окраске.
3. До начала ремонта зданий, имеющих газосветовую рекламу, сообщить рекламораспространителю о предстоящих работах на фасаде здания с целью сохранения вывесок либо их демонтажу.
4. Полуразрушенные и разрушенные архитектурные художественно-скульптурные детали здания, карнизы, колонны, пилястры, капители, фризы, тяги, лепные украшения, барельефы, мозаика, художественная роспись подлежат обязательному восстановлению в своем первоначальном виде. Категорически запрещается производить окраску здания без предварительного восстановления указанных деталей.
5. Металлические поверхности отдельных частей здания, чугунные решетки, перила балконов и лестниц, кронштейны, дверные и оконные приборы, архитектурно-художественные детали перед окраской очищаются от грязи, ржавчины, старой краски и покрываются вновь лишь масляной краской.
6. В соответствии с выданными образцами цвета (колерами) на окраску (отделку) здания, организация, производящая ремонт здания, составляет пробные образцы цвета, которые наносятся на видное место стены.
7. Проверку и согласование пробного образца цвета (колера), а также готовности поверхности стены и отдельных наружных частей здания к окраске производит уполномоченным представителем ДГА г. Перми. Без указанной проверки и согласования производить окраску (отделку) фасада категорически воспрещается.
8. Домоуправления, организации и учреждения, производящие окраску (отделку) и связанный с нею ремонт здания, несут полную ответственность за точное выполнение настоящей инструкции и привлекаются к административной ответственности за нарушение её.
9. Цветовая гамма рекламносителей должна гармонировать с основным колористическим решением фасадов здания.
- 10 По всем вопросам, связанным с производством работ, необходимо обращаться в ДГА г. Перми (ул. Сибирская, 15, каб. 316, тел. 212-76-98)

Условные обозначения

- 1 - Административное здание по адресу: г. Пермь, Индустриальный район, Шоссе Космонавтов, 395
- фасады с местами размещения средств размещения информации, рекламных конструкций

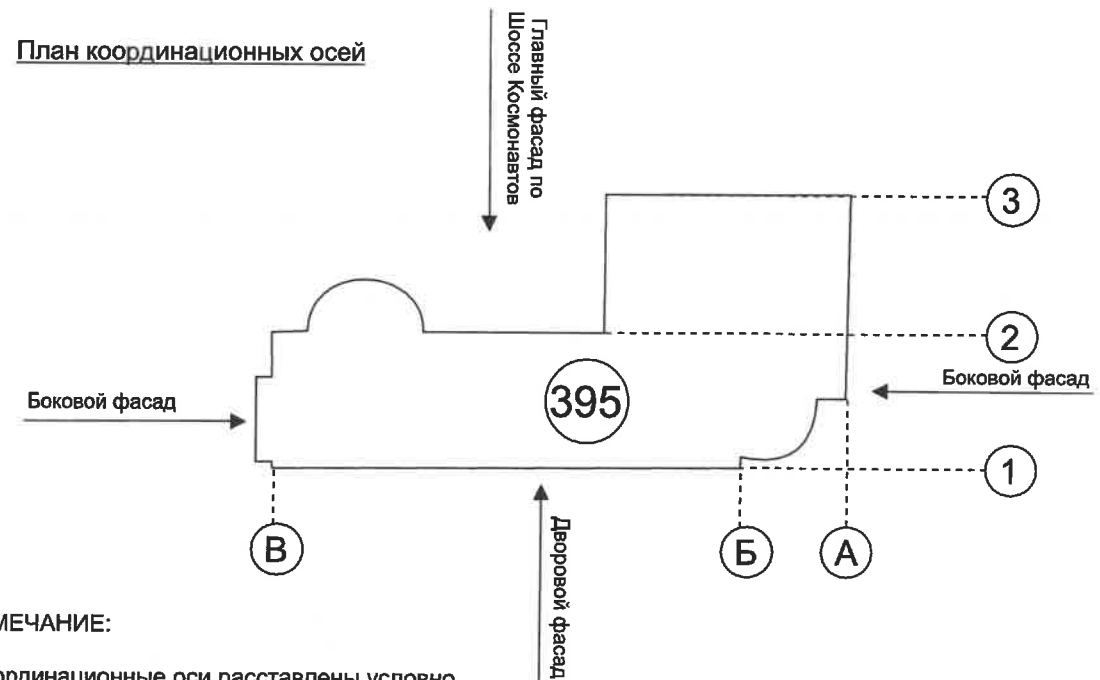
Ведомость ссылочных и прилагаемых документов

ОБОЗНАЧЕНИЕ	НАИМЕНОВАНИЕ	ПРИМЕЧАНИЕ
Решение Пермской городской Думы от 15.12.2020 № 277	«Об утверждении правил благоустройства территории города Перми»	
Постановление администрации города Перми от 22.02.2017 № 130	«Об утверждении формы и Порядок согласования паспорта внешнего облика объекта капитального строительства (колерный паспорт)»	

СИТУАЦИОННЫЙ ПЛАН



План координационных осей



ПРИМЕЧАНИЕ:

1. Координационные оси расставлены условно

395-04-ОФ					
Колерный паспорт объекта капитального строительства по адресу: г. Пермь, Индустриальный район, Шоссе Космонавтов, 395					
Изм.	Кол.уч	Лист	№док	Подпись	Дата
	Разраб.	Бузмаков А.О.		<i>Бузмаков</i>	04.21
				Административное здание	Стадия
				П	Лист
				2	Листов
				10	
				Общие данные (окончание)	ПК «Северная корона»

Главный фасад



Боковой фасад



						395-04-ОФ			
						Колерный паспорт объекта капитального строительства по адресу: г. Пермь, Индустриальный район, Шоссе Космонавтов, 395			
Изм.	Коп.уч	Лист	№ док	Подпись	Дата	Административное здание	Стадия	Лист	Листов
							П	3	10
Разраб.		Бузмаков А.О.		<i>Бузмаков</i>	04.21	Существующее состояние фасадов	ПК «Северная корона»		

Дворовой фасад



Боковой фасад

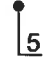



						395-04-ОФ			
						Колерный паспорт объекта капитального строительства по адресу: г. Пермь, Индустриальный район, Шоссе Космонавтов, 395			
Изм.	Коп.уч	Лист	Недок	Подпись	Дата	Административное здание	Стадия	Лист	Листов
							П	4	10
Разраб.		Бузмаков А.О.		<i>Буз</i>	04.21	Существующее состояние фасадов	ПК «Северная корона»		



СОГЛАСОВАНО
 1^й заместитель начальника ДГА
 г. Пермь - главный архитектор
 Д.Ю. Лапшин
 2021 г.

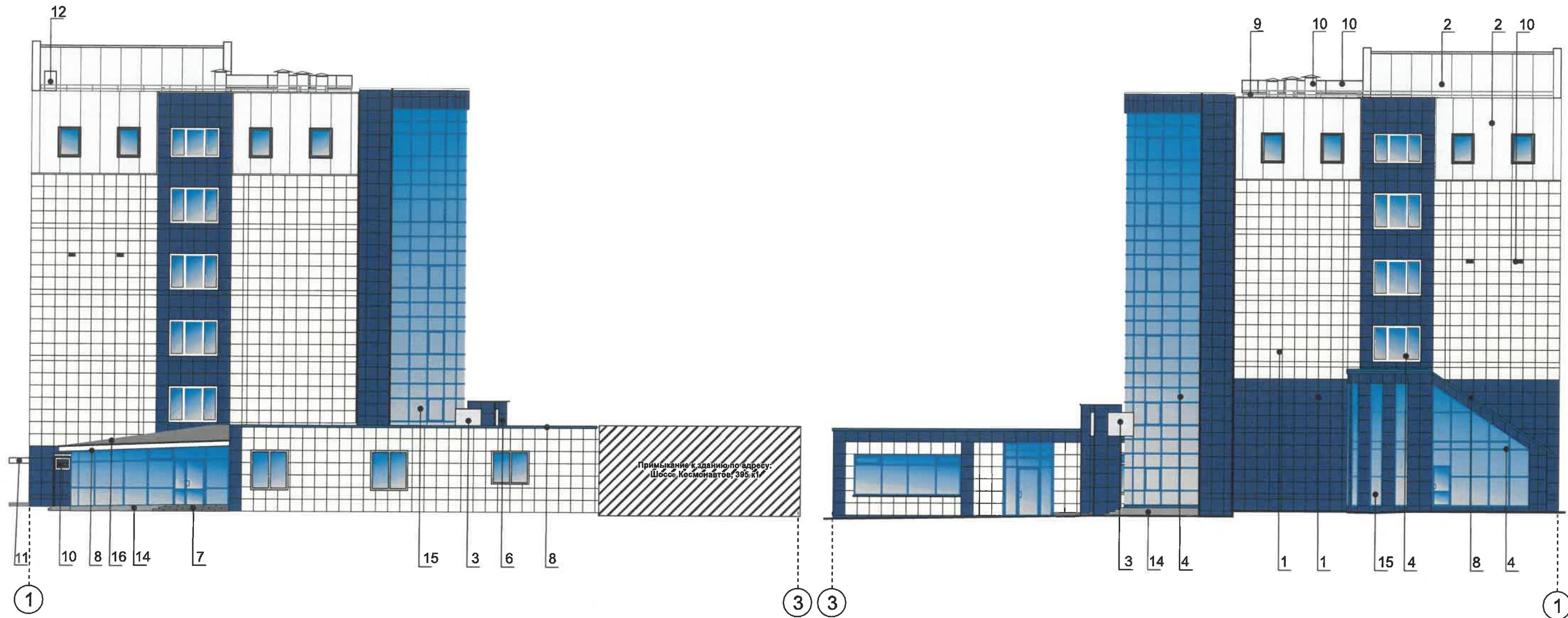
Условные обозначения:

-  - выноска и номер позиции согласно Ведомости отделки фасадов на листе 1
-  - условная координационная ось

ПРИМЕЧАНИЕ:

В случае устройства или переустройства (перепланировки, ремонта, реконструкции) помещений общественного назначения их входных групп в обязательном порядке предусмотреть мероприятия по обеспечению доступности данных помещений для маломобильных групп населения, включая инвалидов, использующих кресла-коляски и собак-проводников (далее-МГН) в соответствии с требованиями СП59.13330.2016 Свод правил. Доступность зданий и сооружений для маломобильных групп населения, актуализированная редакция СНиП 35-01-2001. Данный свод правил касается функционально-планировочных элементов зданий и сооружений, их участков или отдельных помещений, доступных для МГН (входные узлы, коммуникации, пути эвакуации, помещения и зоны обслуживания, а также их информационное и инженерное обустройство). В частности, лестницы при входах в общественные помещения должны дублироваться пандусами с уклоном более 1:20 (5%) или иными средствами подъема (подъемные платформы, лифты и т.д.). Согласно пунктам 5.1.2, 5.1.3 вышеуказанному Своду правил наружные лестницы и пандусы должны иметь поручни с учетом технических требований к опорным стационарным устройствам по ГОСТ Р 51261; размеры входной площадки при открывании дверей наружу должны быть не менее 1,4x2,0 или 1,5x1,85; размеры входной площадки с пандусом не менее 2,2x2,2 м;

						395-04-ОФ			
						Колерный паспорт объекта капитального строительства по адресу: г. Пермь, Индустриальный район, Шоссе Космонавтов, 395			
Изм.	Кол.уч	Лист	№ док	Подпись	Дата	Административное здание	Стадия	Лист	Листов
	Разраб.	Бузмаков А.О.		<i>Бузмаков</i>	04.21		П	5	10
						Главный фасад	ПК «Северная корона»		



ПРИМЕЧАНИЕ:

- К дополнительному оборудованию относятся: наружные блоки систем вентиляции и кондиционирования, вентиляционные и устройств водосточные трубы; антенны; видеокамеры наружного наблюдения; почтовые ящики; кабельные линии, пристенные электрощиты; флажтоки и так далее;
- Размещение дополнительного оборудования, дополнительных элементов и устройств на фасадах объектов капитального строительства допускается при соблюдении следующих условий:
 - соответствие размещения дополнительного оборудования архитектурному решению фасадов, предусмотренному проектной документацией, в соответствии с которой осуществлено строительство (реконструкция) объекта, с привязкой к единой (вертикальной, горизонтальной) системе осей фасадов;
 - единая горизонтальная ось - условная прямая линия. Определяется как половина расстояния между верхним и нижним архитектурным элементом (окна, наличники, карнизы, фриз и другие), выделяющимся (западающим, выступающим) из плоскости стены;
 - единая вертикальная ось - условная прямая линия. Определяется как половина расстояния между границами одного архитектурного элемента (окна, двери, колонны) либо между архитектурными элементами (окна, двери, колонны);
 - комплексное решение размещения оборудования - единое архитектурное и цветовое решение (в том числе размер, форма, материал);
 - размещение дополнительного оборудования на архитектурных деталях, элементах декора, поверхностях с ценной архитектурной отделкой, а также крепление, ведущее к повреждению архитектурных поверхностей, не допускается

Условные обозначения:

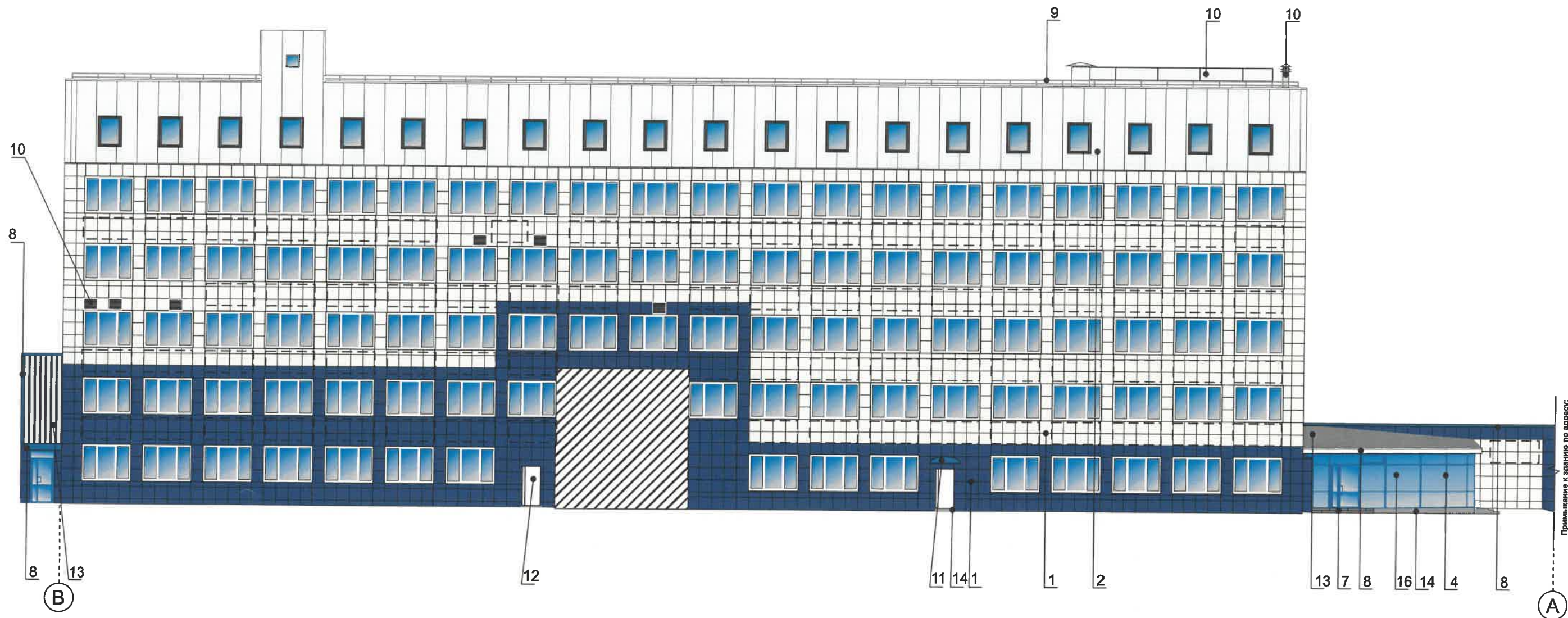
- место для размещения дополнительного оборудования

- выноска и номер позиции согласно Ведомости отделки фасадов на листе 1

- условная координационная ось



						395-04-ОФ			
						Колерный паспорт объекта капитального строительства по адресу: г. Пермь, Индустриальный район, Шоссе Космонавтов, 395			
Изм.	Кол.уч	Лист	Недок	Подпись	Дата	Административное здание	Стадия	Лист	Листов
Разраб.	Бузаков А.О.				04.21		П	6	10
						Боковые фасады	ПК «Северная корона»		



СОГЛАСОВАНО
 1^й заместитель начальника ДГА
 г. Перми - главный архитектор
 Д.Ю. Палшин
 12.04.21

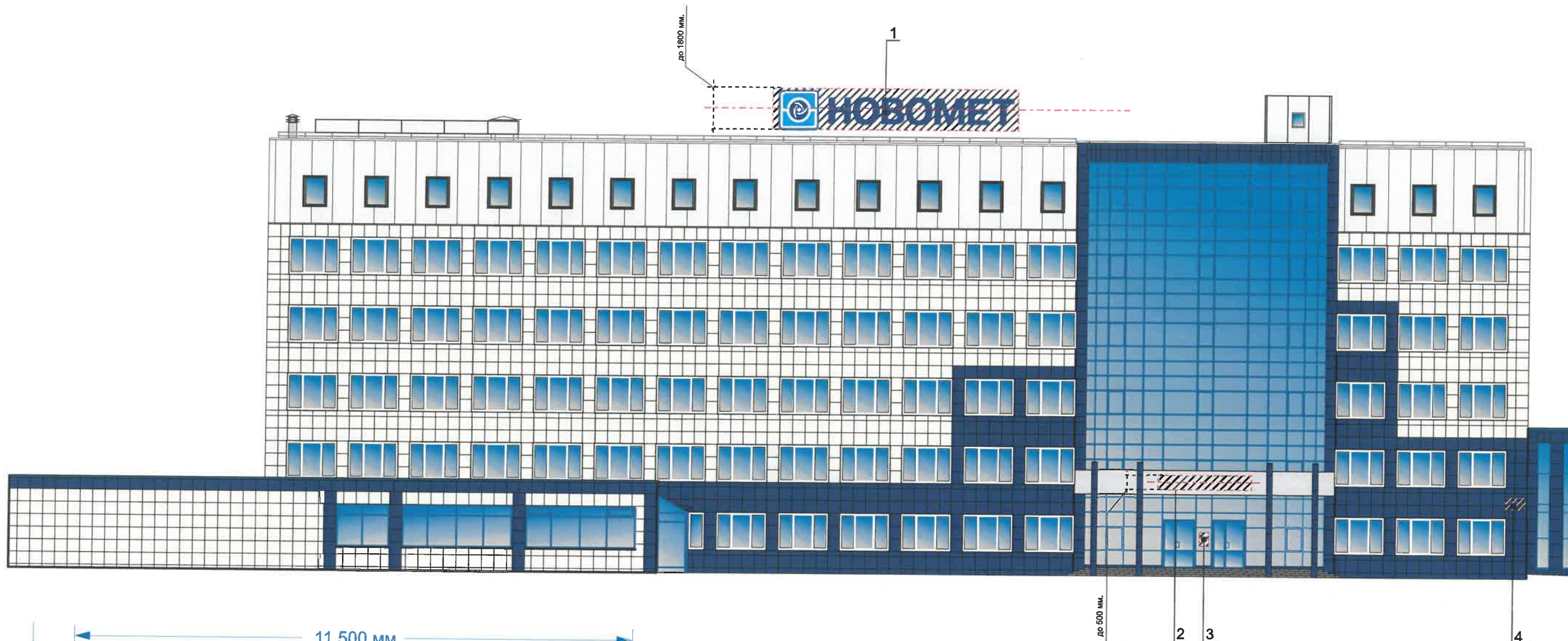
Условные обозначения:

- место для размещения дополнительного оборудования
- выноска и номер позиции согласно Ведомости отделки фасадов на листе 1
- условная координационная ось

ПРИМЕЧАНИЕ:

1. Условия устройства и переустройства входных групп см. лист 4;
2. Условие размещения дополнительного оборудования на фасадах см. лист 5

						395-04-ОФ			
						Колерный паспорт объекта капитального строительства по адресу: г. Пермь, Индустриальный район, Шоссе Космонавтов, 395			
Изм.	Кол.уч	Лист	Недок	Подпись	Дата	Административное здание	Стадия	Лист	Листов
	Разраб.	Бузмаков А.О.		<i>Бузмаков</i>	04.21		П	7	10
						Дворовой фасад	ПК «Северная корона»		



Управление архитектуры и городского дизайна
ДГА администрации г.Перми
СООТВЕТСТВУЕТ АРХИТЕКТУРНОМУ
ОБЛИКУ ГОРОДА ПЕРМИ
«12» 04/2021
Карасьев С.А. Подпись

Ведомость средств размещения информации, рекламных конструкций

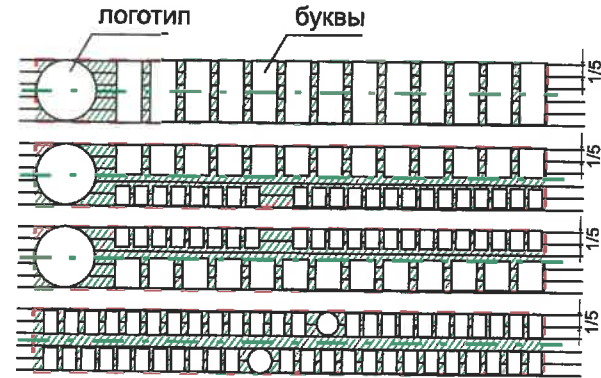
№	тип объекта, материал, способы крепления	цвет (с указанием RAL)	наличие подсветки
1	Крышная вывеска - объемные буквы и /или логотипы без подложки на металлической раме Металл, пластик, оргстекло	Фирменные цвета	Внутренняя подсветка
2	Вывеска - объемные буквы и /или логотипы без подложки на направляющих в цвет фриза. Металл, пластик, оргстекло	Фирменные цвета	Внутренняя подсветка Контурная подсветка Без подсветки
3	Информационная табличка Одиночная (500x700) Орстекло, пластик, металл, пленка	Фирменные цвета	
4	Указатель с наименованием улицы и номером дома (здания). Металл, пластик, оргстекло.	Синий R-(0), G-(20), B-(120) белый	
5	Вывеска - объемные буквы и /или логотипы без подложки на направляющих в цвет фасада. Размер 3600x5500 мм. Металл, пластик, оргстекло	Фирменные цвета	Внутренняя подсветка

Условные обозначения:

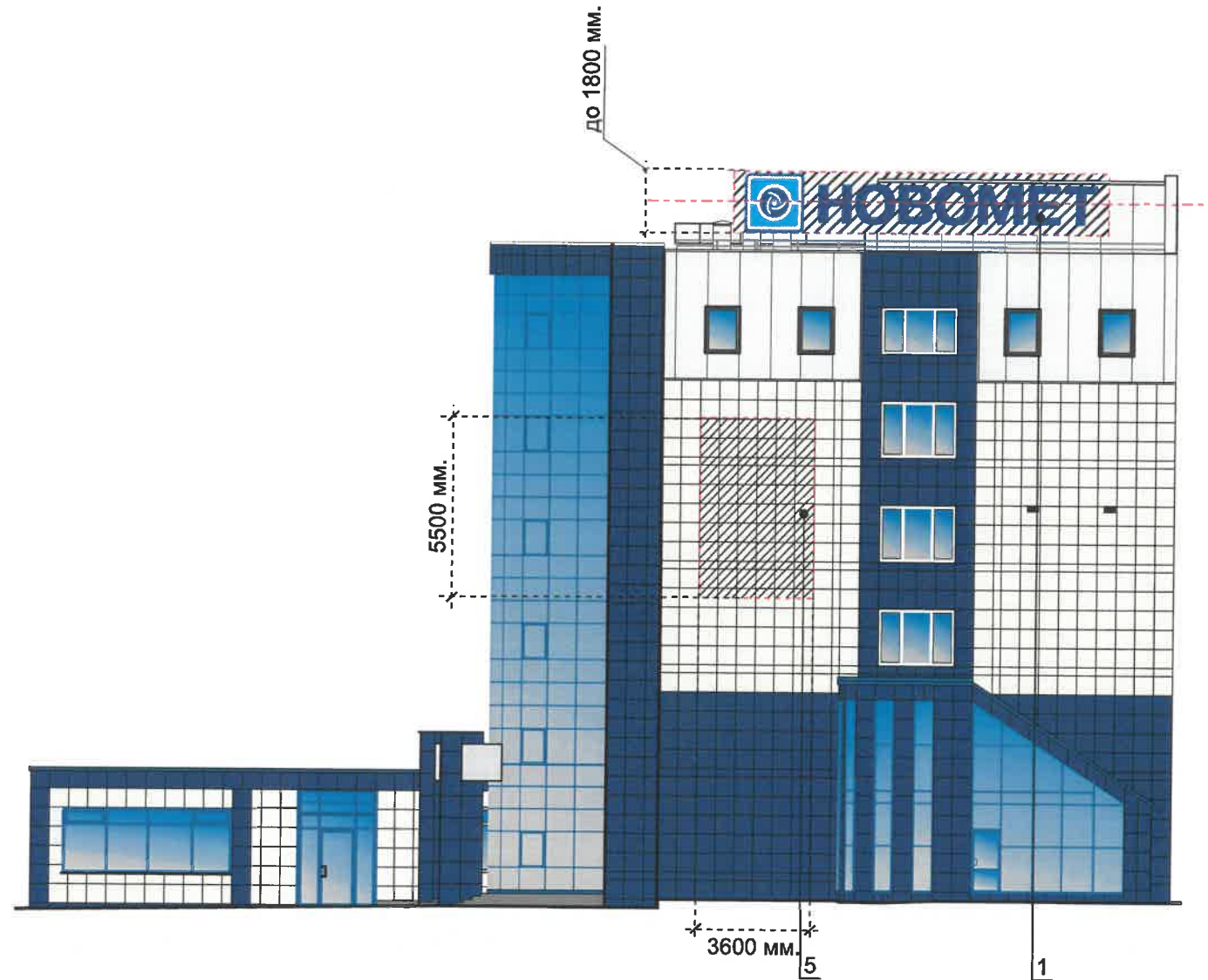
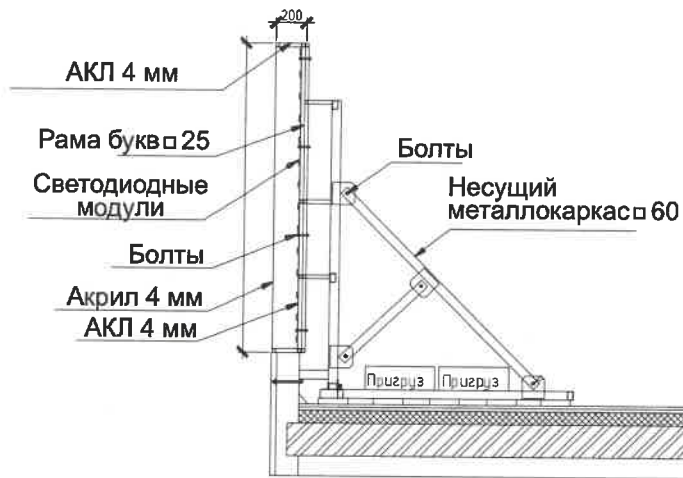
- ось размещения средств размещения информации, рекламных конструкций
- место допустимого размещения средств размещения информации, рекламных конструкций.
- выноска и номер позиции согласно Ведомости размещения средств размещения информации, рекламных конструкций

						395-04-ОФ			
						Колерный паспорт объекта капитального строительства по адресу: г. Пермь, Индустриальный район, Шоссе Космонавтов, 395			
Изм.	Коп.уч	Лист	№док	Подпись	Дата	Административное здание	Стадия	Лист	Листов
Разраб.		Бузмаков А.О.		<i>Бузмаков</i>	04.21		П	8	10
						Размещение средств размещения информации, рекламных конструкций	ПК «Северная корона»		

Схема компоновки объемных букв и/или логотипов, знаков относительно оси и места допустимого размещения средств информации, рекламных конструкций



Пример крепления крышной вывески



Управление архитектуры и городского дизайна
ДГА администрации г.Перми
СООТВЕТСТВУЕТ АРХИТЕКТУРНОМУ
ОБЛИКУ ГОРОДА ПЕРМИ
«10.04.2021»
Подпись: Карасев С.А.

Условные обозначения:

- ось размещения средств размещения информации, рекламных конструкций
- место допустимого размещения средств размещения информации, рекламных конструкций.
- выноска и номер позиции согласно Ведомости размещения средств размещения информации, рекламных конструкций

1. Единая горизонтальная ось - это условная прямая, относительно которой располагаются средства размещения информации. Месторасположение оси на фасаде определяется как половина расстояния между верхним и нижним архитектурным элементом (окна, наличники, карнизы, фриз и др.), выделяющимся (западающим, выступающим) из плоскости стены.
2. Размещение вывесок и рекламных конструкций должно осуществляться в границах места допустимого размещения средств размещения информации, установленных данным колерным паспортом объекта капитального строительства.
3. Размещение вывесок по отношению к друг другу, их конфигурация и наполненность информацией должны соответствовать Стандартным требованиям к вывескам, их размещению и эксплуатации (далее - Стандартные требования), утвержденным Решением Пермской городской Думы от 15.12.2020 №277.
4. В случае, если планируемые к размещению вывески не соответствуют типу и местам размещения средства размещения информации, рекламных конструкций колерного паспорта, потребуется внесение изменений в настоящий колерный паспорт.
5. Максимальный размер информационных табличек 0,5 м. и 0,7 м., (пункт 2.13 Стандартных требований).
6. Узлы крепления каждого типа средств размещения информации разрабатывается отдельным рабочим проектом;
7. Непосредственно на остеклении витрины допустимо не сплошное написание информации, состоящей из графической и (или) текстовой частей, занимающей не более 30% площади одного членения поля остекления (пункт 3.13. Стандартных требований); Сплошные вывески в витринах и на остеклении оконных, дверных полотен не должны превышать по высоте половину высоты витрины и остекления оконных, дверных полотен, а по ширине - половину ширины витрины и остекления оконных, дверных полотен и должны отступать от остекления не менее чем на 0,15 м (пункт 3.14. Стандартных требований).

						395-04-ОФ		
						Колерный паспорт объекта капитального строительства по адресу: г. Пермь, Индустриальный район, Шоссе Космонавтов, 395		
Изм.	Кол.уч	Лист	Недок	Подпись	Дата	Административное здание		
Разраб.		Бузмаков А.О.			04.21			
						Стадия	Лист	Листов
						П	9	10
						Размещение средств размещения информации, рекламных конструкций		ПК «Северная корона»

позиция ведомости отделки фасадов 1, 6	RAL 5003	C:	100	
		M:	50	
		Y:	0	
		K:	80	
		R:	42	
		G:	55	
		B:	86	
позиция ведомости отделки фасадов 1	RAL 9001	C:	0	
		M:	0	
		Y:	10	
		K:	5	
		R:	239	
		G:	235	
		B:	220	
позиция ведомости отделки фасадов 3, 13	RAL 9002	C:	5	
		M:	0	
		Y:	10	
		K:	10	
		R:	221	
		G:	222	
		B:	212	
позиция ведомости отделки фасадов 4, 8, 11	RAL 5017	C:	100	
		M:	20	
		Y:	5	
		K:	40	
		R:	14	
		G:	81	
		B:	141	

позиция ведомости отделки фасадов 5, 8, 11, 12	RAL 9003	C:	0	
		M:	0	
		Y:	0	
		K:	0	
		R:	244	
		G:	248	
		B:	244	
позиция ведомости отделки фасадов 7	RAL 7037	C:	30	
		M:	20	
		Y:	20	
		K:	40	
		R:	124	
		G:	127	
		B:	126	
позиция ведомости отделки фасадов 9, 14	RAL 7035	C:	5	
		M:	0	
		Y:	5	
		K:	20	
		R:	203	
		G:	208	
		B:	204	
позиция ведомости отделки фасадов 15	RAL 5007	C:	8	
		M:	20	
		Y:	0	
		K:	40	
		R:	65	
		G:	103	
		B:	141	

СОГЛАСОВАНО
1^й заместитель начальника ДГА
г. Пермь, главный архитектор
Д.Ю. Лапшин
2021 г.

						395-04-ОФ			
						Колерный паспорт объекта капитального строительства по адресу: г. Пермь, Индустриальный район, Шоссе Космонавтов, 395			
Изм.	Кол.уч	Лист	Недок	Подпись	Дата	Административное здание	Стадия	Лист	Листов
							П	10	10
						Эталоны колеров	ПК «Северная корона»		