

ООО «РА Призма»

№ 059-22-01-26-14.95 от 05.04.2021

Заказчик: «Новомет»

**ПАСПОРТ ВНЕШНЕГО ОБЛИКА ОБЪЕКТА КАПИТАЛЬНОГО СТРОИТЕЛЬСТВА
(КОЛЕРНЫЙ ПАСПОРТ)**

**АДРЕС ОБЪЕКТА: г.Пермь, административный район Свердловский,
улица Героев Хасана, 105 корпус 151**

105ГХ151-АС-2021-АР

ПЕРМЬ 2021г.

Ведомость чертежей

Лист	Наименование	Примечание
1	Общие данные (начало)	
2	Общие данные (продолжение)	
3	Существующее состояние фасадов (фотофиксация)	
4	Главный фасад	
5	Боковой фасад	
6	Боковой фасад	
7	Размещение средств размещения информации, рекламных конструкций	
8	Эталоны колеров	

Пояснительная записка.

Объект капитального строительства: 4-этажное здание общественного назначения, расположенное по адресу: г. Пермь, Свердловский район ул. Героев Хасана, 105 к151. Год постройки и ввод в эксплуатацию: в настоящее время ведется строительство объекта. Тип постройки: каркасное, индивидуальный проект. В плане здание прямоугольной конфигурации; Несущие стены: сэндвич-панели. Кровля: плоская.


Настоящим колерным паспортом:

Ранее колерный паспорт не согласовывался. Нахождение в зоне объектов культурного наследия: нет. Определяется виды и места размещения средств размещения информации; Раздел «Архитектурно-художественная подсветка» не подготавливался; В соответствии с Градостроительным кодексом Российской Федерации, решением Пермской городской Думы от 15.12.2020 № 277 «Об утверждении Правил благоустройства территории города Перми» и постановлением администрации города Перми от 22.02.2017 № 130 «Об утверждении формы и Порядка согласования паспорта внешнего облика объекта капитального строительства (колерного паспорта)» проекты колерных паспортов либо проекты изменений в колерные паспорта не являются разрешительной документацией на строительство, реконструкцию объекта капитального строительства; не являются правовым основанием на устройство пристроек, навесов, козырьков; Предметом согласования данного колерного паспорта являются: принятые цветовые решения элементов фасада, применяемые материалы существующего объекта недвижимости, а также определение возможных типов размещения средств размещения информации на нем. Средства размещения информации, рекламные конструкции, не соответствующие типу и местам их возможного размещения, подлежат демонтажу.

Ведомость отделки фасадов

ПОЗ.	ЭЛЕМЕНТ ФАСАДА	ЭТАЛОН КОЛЕРА	ОБОЗН.	ВИД ОТДЕЛКИ	ПРИМ.
1	Цоколь		RAL5017	Профлист С-21-100-0,7	
2	Основное поле стены		RAL9003	Профлист С-21-100-0,7	
3	Оконный переплет		RAL9003	Металлопластик	
4	Дверной переплет		RAL5017	Металлопластик, металл	
5	Наружные металлоконструкции: ограждение, столбы.		RAL7035	Металл с полимерным покрытием	
6	Площадки входных групп		-	Железобетонная плита	
7	Фасонные элементы парапета		RAL7035	Металл с полимерным покрытием	
8	Кровля		-	PLASTIFOL	
9	Козырек		RAL9003	Монолитный поликарбонат	
10	Решетка вентиляции		RAL9003	Металл с полимерным покрытием	

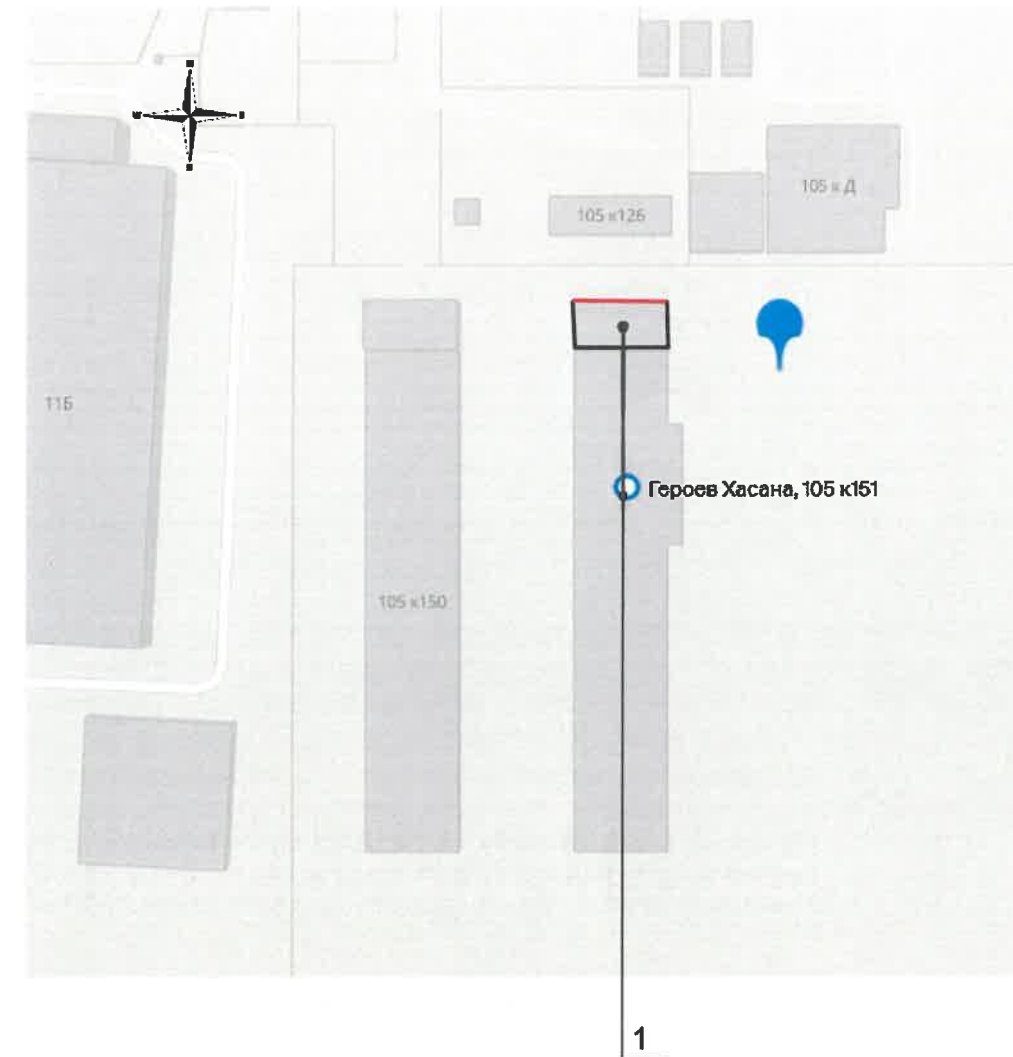
СОГЛАСОВАНО
1^й заместитель начальника ДГА
г. Пермь - главный архитектор
Д.Ю. Лапшин
20/г.

Изм.	Кол.уч.	Лист	Недок.	Подпись	Дата	105ГХ151-АС-2021-АР		
Разраб.	Семенов С.А.			<i>Семенов</i>	04.21	Колерный паспорт объекта капитального строительства по ул. Героев Хасана, 105 корпус 151 Свердловского района г. Перми		
Здание общественного назначения						Стадия	Лист	Листов
						П	1	8
Общие данные (начало)								

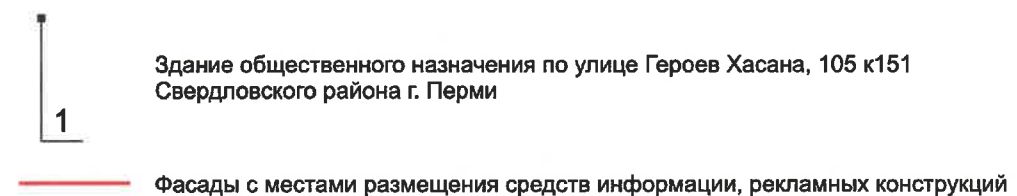
ИНСТРУКЦИЯ
о порядке производства работ, связанных с окраской
фасадов и всех наружных частей зданий, сооружений, строений, расположенных на территории
города Перми

1. Окраска (отделка) фасадов и всех наружных частей зданий, сооружений, строений, расположенных на территории города Перми, может производиться лишь на основании паспорта внешнего облика объекта капитального строительства (колерного паспорта), согласованного департаментом градостроительства и архитектуры администрации г.Перми (далее – ДГА).
2. До начала процесса окраски (отделки) здания или какого-либо сооружения должны быть произведены работы по капитальному ремонту всех без исключения наружных частей его, подлежащих окраске.
3. До начала ремонта зданий, имеющих газосветовую рекламу, сообщить рекламораспространителю о предстоящих работах на фасаде здания с целью сохранения вывесок либо их демонтажу.
4. Полуразрушенные и разрушенные архитектурные художественно- скульптурные детали здания, карнизы, колонны, пилястры, капители, фризы, тяги, лепные украшения, барельефы, мозаика, художественная роспись подлежат обязательному восстановлению в своем первоначальном виде. Категорически запрещается производить окраску здания без предварительного восстановления указанных деталей.
5. Металлические поверхности отдельных частей здания, чугунные решетки, перила балконов и лестниц, кронштейны, дверные и оконные приборы, архитектурно-художественные детали перед окраской очищаются от грязи, ржавчины, старой краски и покрываются вновь лишь масляной краской.
6. В соответствии с выданными образцами цвета (колерами) на окраску (отделку) здания организация, производящая ремонт здания, составляет пробные образцы цвета, которые наносятся на видное место стены.
7. Проверку и согласование пробного образца цвета (колера), а также готовности поверхности стены и отдельных наружных частей здания к окраске производит уполномоченный представитель ДГА г.Перми. Без указанной проверки и согласования производить окраску (отделку) фасада категорически воспрещается.
8. Домоуправления, организации и учреждения, производящие окраску (отделку) и связанный с нею ремонт здания, несут полную ответственность за точное выполнение настоящей инструкции и привлекаются к ответственности за ее нарушение.
9. Цветовая гамма размещения информации должна гармонировать с основным колористическим решением фасадов здания.
10. По всем вопросам, связанным с производством работ, необходимо обращаться в ДГА по адресу: г.Пермь, ул.Сибирская, 15, каб 315, тел.212-76-98).

Ситуационная схема




Условные обозначения



Ведомость ссылочных и прилагаемых документов

ОБОЗНАЧЕНИЕ	НАИМЕНОВАНИЕ	ПРИМЕЧАНИЯ
Решение Пермской городской Думы от 15.12.2020 № 277	Об утверждении Правил благоустройства территории города Перми	
Постановление администрации г.Перми от 22.02.2017 № 130 (в ред. от 12.11.2019)	Об утверждении формы и Порядка согласования паспорта внешнего облика объекта капитального строительства (колерного паспорта)	

						105ГХ151-АС-2021-АР			
						Колерный паспорт объекта капитального строительства по ул.Героев Хасана,105 корпус 151 Свердловского района г. Перми			
Изм.	Кол.уч	Лист	Недок	Подпись	Дата	Здание общественного назначения	Стадия	Лист	Листов
	Разраб.	Семенов С.А.		<i>Сев</i>	04.21		П	2	8
						Общие данные (продолжение)			
									

Главный фасад




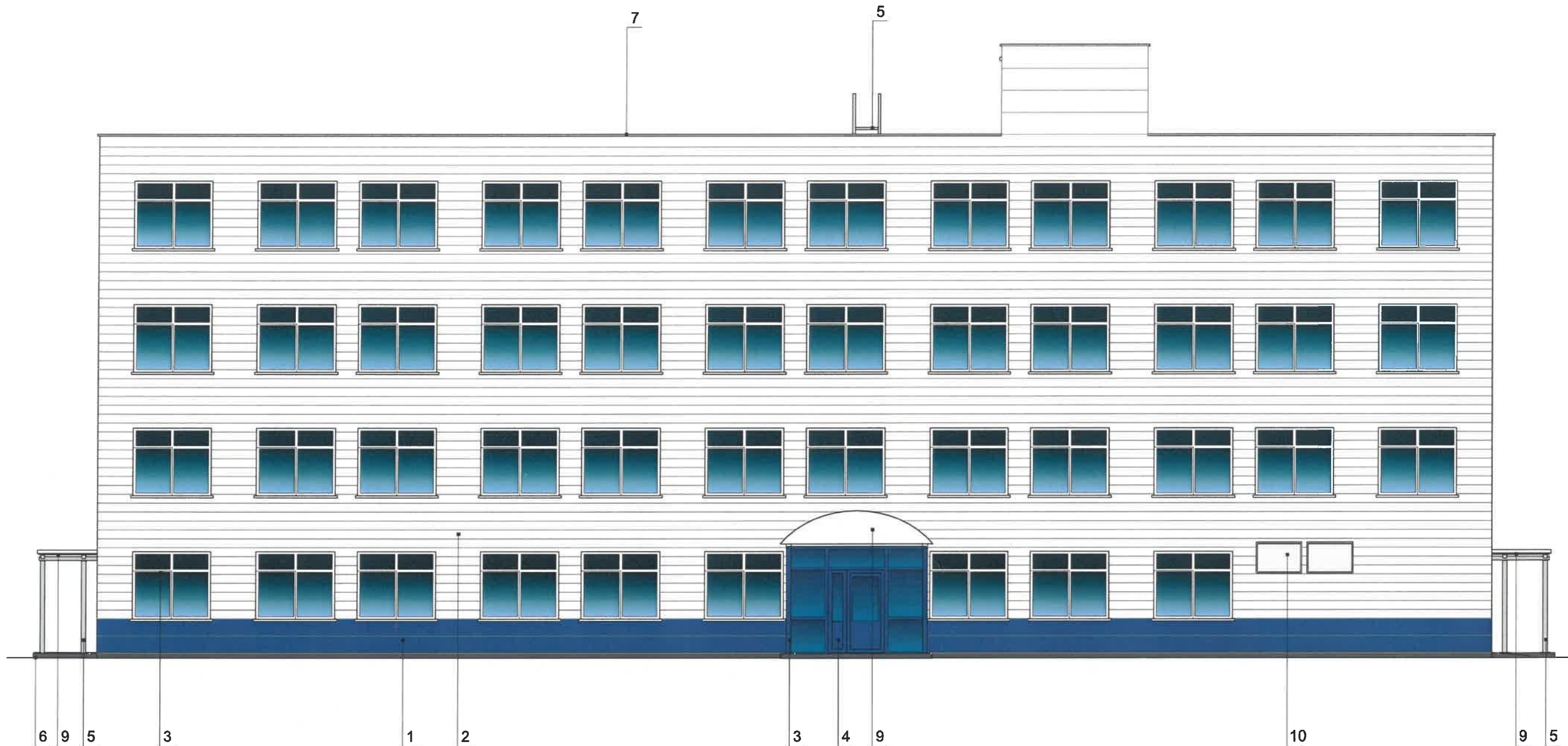
Боковой фасад



Боковой фасад



						105ГХ151-АС-2021-АР			
						Колерный паспорт объекта капитального строительства по ул.Героев Хасана,105 корпус 151 Свердловского района г. Перми			
Изм.	Кол.уч	Лист	№док	Подпись	Дата	Здание общественного назначения	Стадия	Лист	Листов
	Разраб.	Семенов С.А.		<i>Семенов</i>	04.21		П	3	8
						Существующее состояние фасадов (фотофиксация)			



Примечание


1. В случае, если наружные лестницы при дополнительно устроенных входах в общественные помещения здания выходят за границы предоставленного земельного участка и красные линии квартала, то устройство дополнительных или переустройство существующих входных групп требует получения разрешения в установленном порядке;

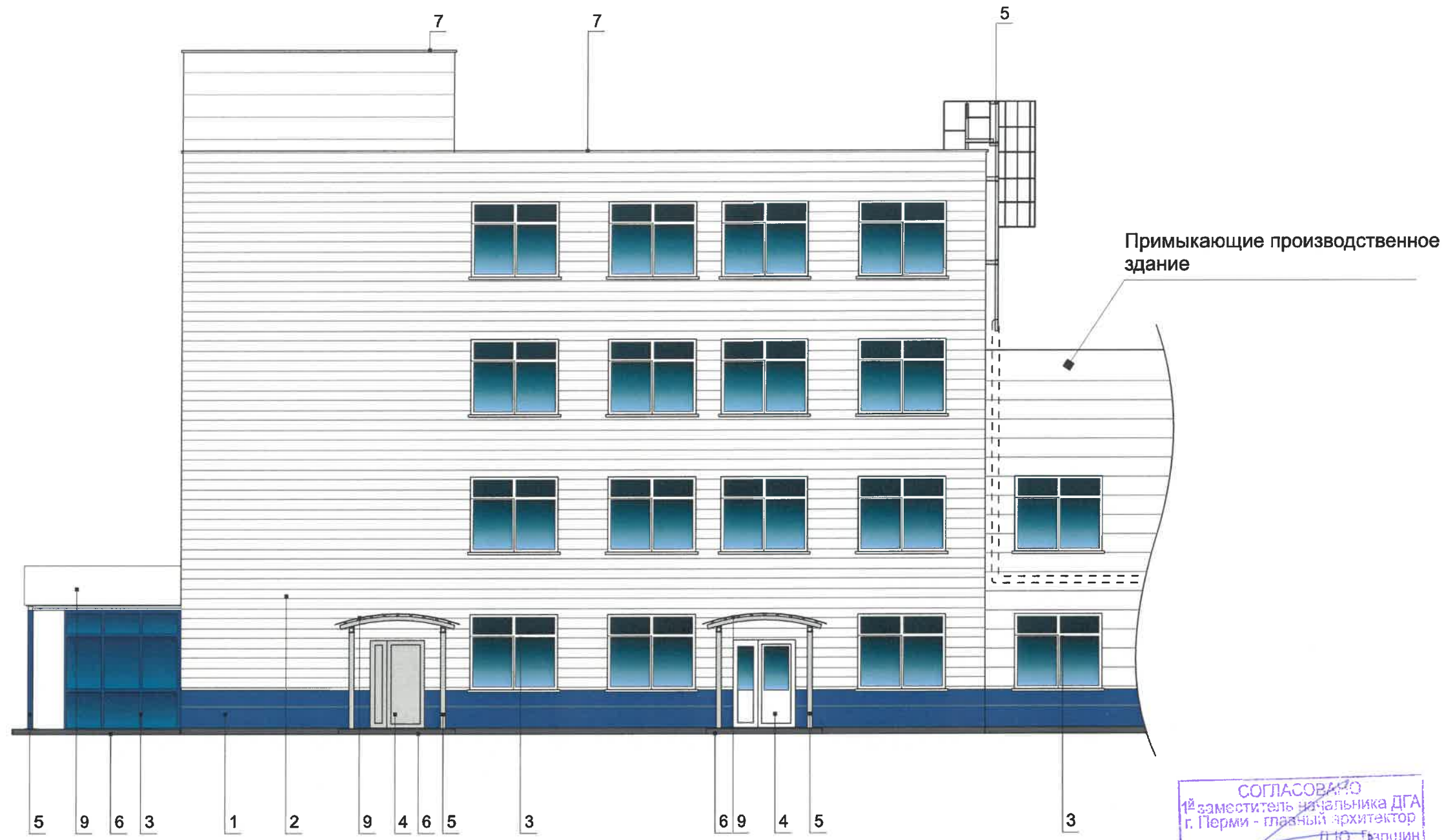
2. В случае устройства или переустройства (перепланировки, ремонта, реконструкции) помещений общественного назначения, их входных групп в обязательном порядке должны быть предусмотрены мероприятия по обеспечению доступности данных помещений для маломобильных групп населения, включая инвалидов, использующих кресла-коляски и собак-проводников (далее-МГН) в соответствии с требованиями СП 59.13330.2016 Свод правил. Доступность зданий и сооружений для маломобильных групп населения. Данный свод правил касается функционально-планировочных элементов зданий и сооружений их участков или отдельных помещений, доступных для МГН (входные узлы, коммуникации, пути эвакуации, помещения и зоны обслуживания, а также их информационное и инженерное обустройство). В частности, лестницы при входах в общественные помещения должны дублироваться пандусами с уклоном не более 1:20 (5%) или иными средствами подъема (подъемные платформы, лифты и т.д.). Согласно вышеуказанному Своду правил наружные лестницы и пандусы должны иметь поручни с учетом технических требований к опорным стационарным устройствам по ГОСТ Р 51261; размеры входной площадки при открывании дверей наружу должны быть не менее 1,4 x 2,0 или 1,5 x 1,85; размеры входной площадки с пандусом не менее 2,2 x 2,2 м.

Условные обозначения

1 - Выноска и номер позиции согласно ведомости отделки фасада.

СОГЛАСОВАНО
1^й заместитель начальника ДГА
г. Перми - главный архитектор
Д.Ю. Лапшин
14/04 2021 г.


						105ГХ151-АС-2021-АР			
						Колерный паспорт объекта капитального строительства по ул. Героев Хасана, 105 корпус 151 Свердловского района г. Перми			
Изм.	Кол.уч	Лист	Недок	Подпись	Дата	Здание общественного назначения	Стадия	Лист	Листов
Разраб.		Семенов С.А.		<i>С.А. Семенов</i>	04.21		П	4	8
						Главные фасады			



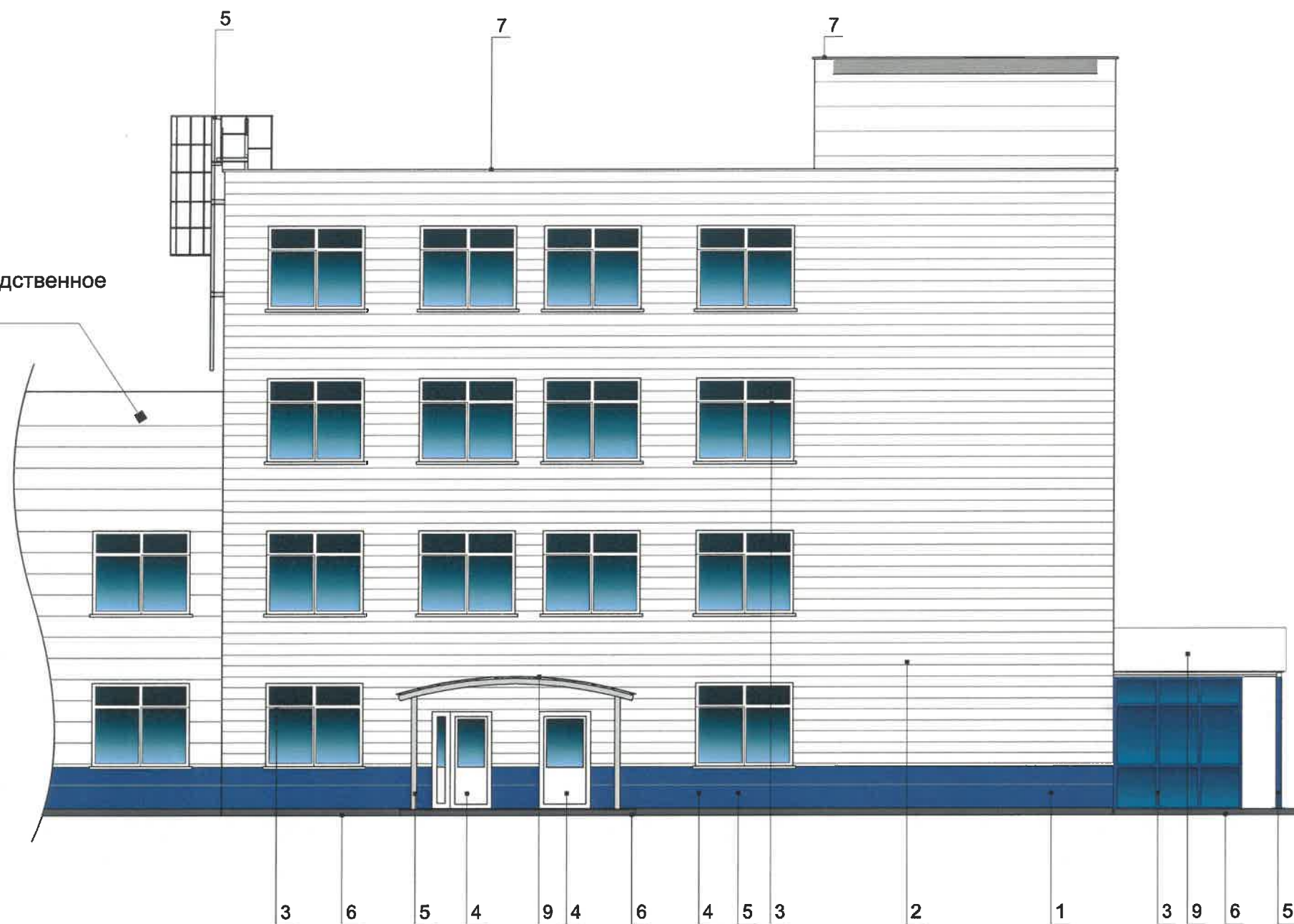
СОГЛАСОВАНО
 1^й заместитель начальника ДГА
 г. Перми - главный архитектор
 Д.Ю. Гапшин
 2021 г.

Условные обозначения

- Выноска и номер позиции согласно ведомости отделки фасада.
- Место допустимого размещения дополнительного оборудования.

						105ГХ151-АС-2021-АР			
						Колерный паспорт объекта капитального строительства по ул. Героев Хасана, 105 корпус 151 Свердловского района г. Перми			
Изм.	Кол.уч	Лист	Недок	Подпись	Дата	Здание общественного назначения	Стадия	Лист	Листов
	Разраб.	Семенов С.А.		<i>Handwritten signature</i>	04.21		П	5	8
						Боковой фасад			


Примыкающие производственное здание

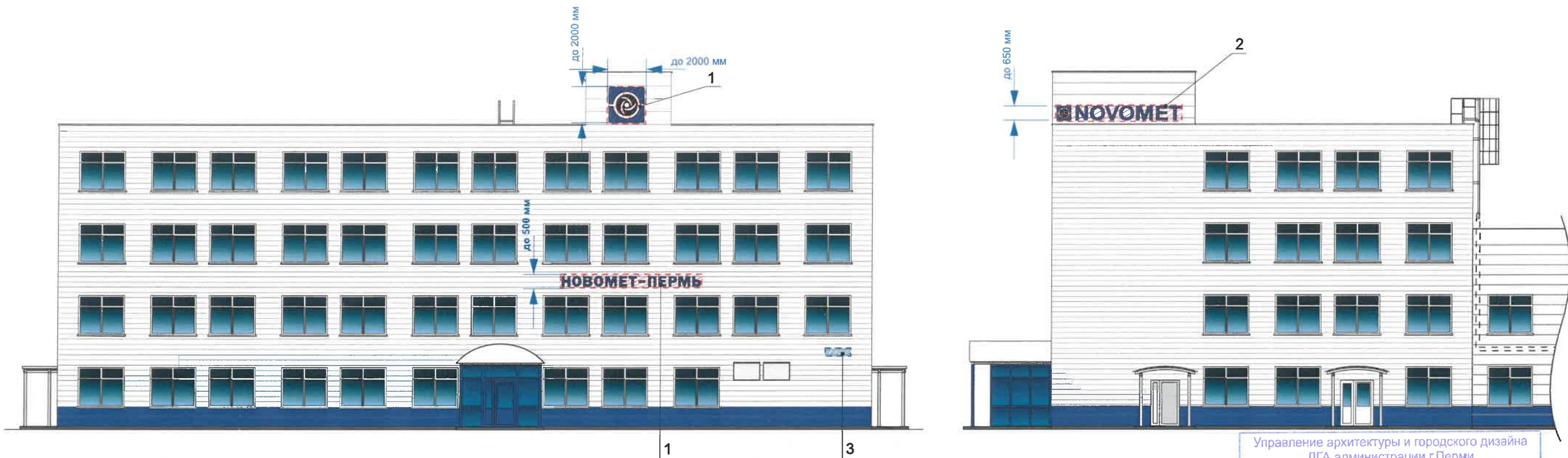


Условные обозначения

1 - Выноска и номер позиции согласно ведомости отделки фасада.

СОГЛАСОВАНО
1^й заместитель начальника ДГА
г. Перми - главный архитектор
Д.Ю. Лапшин
2021

						105ГХ151-АС-2021-АР			
						Колерный паспорт объекта капитального строительства по ул. Героев Хасана, 105 корпус 151 Свердловского района г. Перми			
Изм.	Кол.уч	Лист	Недок	Подпись	Дата	Здание общественного назначения	Стадия	Лист	Листов
	Разраб.	Семенов С.А.		<i>С.А. Семенов</i>	04.21		П	6	8
						Боковой фасад			



Управление архитектуры и городского дизайна
ДГА администрации г.Перми
**СООТВЕТСТВУЕТ АРХИТЕКТУРНОМУ
ОБЛИКУ ГОРОДА ПЕРМИ**
« 14.04.2021 »
Карасев С.А. Подпись

Схемы компоновки объемных букв и/или
логотипов, относительно оси и места
размещения средств размещения информации

Ведомость средств размещения информации, рекламных конструкций

№	Тип объекта, материал, способы крепления	цвет (с указанием RAL)	наличие подсветки
1	Вывеска - объемные буквы и логотип, без подложки, размещенные на металлических направляющих на фасаде, выкрашенных в цвет фасада. Металл, пластик, пленки, оргстекло	Фирменные цвета	внутренняя, контурная подсветка, без подсветки
2	Вывеска - объемные буквы и логотип, без подложки, размещенные на металлических направляющих на крыше. Металл, пластик, пленки, оргстекло	Фирменные цвета	Возможна подсветка
3	Указатель с наименованием улицы и номером дома (здания). (пункт 11.4.2 решения Пермской городской Думы от 15.02.2020 №277). Пластик, металл.	Синий R-(0) G-(20) B-(120), белый	Возможна подсветка

Узел крепления средств размещения информации к стене



Условные обозначения



- Место допустимого размещения средств размещения информации, рекламных конструкций.




- Выноска и номер позиции согласно ведомости средств размещения информации, рекламных конструкций

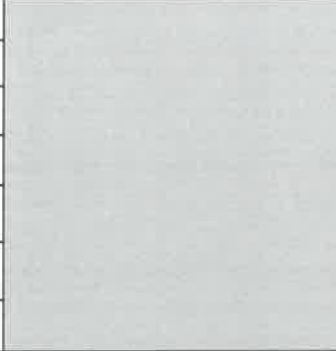
--- - Единая горизонтальная ось средств размещения информации

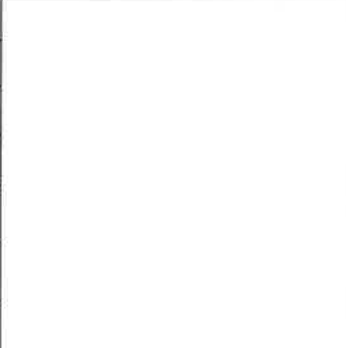
Условия размещения средств размещения информации, рекламных конструкций.

- Единая горизонтальная ось - это условная прямая линия, относительно которой располагаются средства размещения информации. Местоположение оси на фасаде определяется как половина расстояния между верхним и нижним архитектурным элементом (окна, наличники, карниз, фриз и др.), выделяющимся (западающим, выступающим) из плоскости стены.
- Размещение вывесок и рекламных конструкций должно осуществляться в границах места допустимого размещения средств размещения информации, рекламных конструкций, установленных данным колерным паспортом объекта капитального строительства.
- Размещение вывесок по отношению друг к другу, их конфигурация, наполненность информацией должны соответствовать Стандартным требованиям к вывескам, их размещению и эксплуатации (далее - Стандартные требования), утвержденным Решением Пермской городской Думы от 15.12.2020 № 277.
- В случае, если планируемые к размещению вывески не соответствуют типу и местам размещения средства размещения информации, рекламных конструкций колерного паспорта, потребуется внесение изменений в настоящий колерный паспорт.
- Максимальный размер информационных табличек - 700x500 мм (пункт 2.13. Стандартных требований).
- Узел крепления каждого типа средства размещения информации разрабатывается отдельным рабочим проектом.
- В случае размещения рекламной конструкции на фасаде здания, строения, сооружения, такая конструкция должна быть отражена в составе нового колерного паспорта, а ее размещение должно осуществляться в соответствии с действующим порядком установки и эксплуатации рекламных конструкций на территории города Перми, утвержденным решением Пермской городской Думы, с последующим получением разрешения на установку и эксплуатацию рекламной конструкции в установленном порядке.

						105ГХ151-АС-2021-АР			
						Колерный паспорт объекта капитального строительства по ул. Героев Хасана, 105 корпус 151 Свердловского района г. Перми			
Изм.	Кол.уч	Лист	Недок	Подпись	Дата	Здание общественного назначения	Стадия	Лист	Листов
	Разраб.			Семенов С.А.	04.21		П	7	8
						Размещение средств размещения информации, рекламных конструкций			

Позиция согласно ведомости отделки фасадов	Координаты цвета RAL5017	C:	100	
		M:	20	
		Y:	5	
		K:	40	
		R:	14	
		G:	81	
		B:	141	
1,3,4				

Позиция согласно ведомости отделки фасадов	Координаты цвета RAL7035	C:	5	
		M:	0	
		Y:	5	
		K:	20	
		R:	203	
		G:	208	
		B:	204	
5,7				

Позиция согласно ведомости отделки фасадов	Координаты цвета RAL9003	C:	0	
		M:	0	
		Y:	0	
		K:	0	
		R:	244	
		G:	248	
		B:	244	
2,3,4,9				

СОГЛАСОВАНО
1^й заместитель начальника ДГА
г. Перми - главный архитектор
Д.Ю. Лапшин
14.04.2021 г.

						105ГХ151-АС-2021-АР			
						Колерный паспорт объекта капитального строительства по ул. Героев Хасана, 105 корпус 151 Свердловского района г. Перми			
Изм.	Кол.уч	Лист	Недок	Подпись	Дата	Здание общественного назначения	Стадия	Лист	Листов
	Разраб.	Семенов С.А.		<i>Семенов</i>	04.21		П	8	8
						Эталоны колеров	