



Общество с ограниченной ответственностью
«АРХИТЕКТУРНАЯ МАСТЕРСКАЯ «ГОРОД»
№059-22-01-26-162В от 12.04.2021

ПАСПОРТ ВНЕШНЕГО ОБЛИКА ОБЪЕКТА КАПИТАЛЬНОГО СТРОИТЕЛЬСТВА (КОЛЕРНЫЙ ПАСПОРТ)

**АДРЕС ОБЪЕКТА: г. Пермь, административный район Дзержинский,
улица Докучаева, здание (строение) № 426**

007-04-2021-ОФ

ПЕРМЬ, 2021 г.

Ведомость чертежей

ЛИСТ	НАИМЕНОВАНИЕ	ПРИМЕЧАНИЯ
1-2	Общие данные	
3-4	Существующее состояние фасадов	
5	Главный фасад по ул. Докучаева	
6	Боковой фасад по ул. Низовский проезд	
7	Боковой фасад	
8	Дворовой фасад	
9-10	Размещение средств размещения информации, рекламных конструкций	
11	Эталоны колеров	

Ведомость отделки фасадов

ПОЗ.	ЭЛЕМЕНТ ФАСАДА	ЭТАЛОН ЦВЕТА	ОБОЗНАЧ.	ВИД ОТДЕЛКИ	ПРИМ.
1	Цоколь. Входная площадка и ступени, пандус главной входной группы. Прямоки		RAL 8019	Керамогранит	
2	Поле стен, тип 1. Колонны		RAL 8017	Керамогранит	
3	Поле стен, тип 2. Откосы, тип 1		Желтый	Кирпич облицовочный	
4	Прочие входные площадки и пандусы. Торцы плит перекрытия		RAL 7040	Штукатурка с покраской атмосферостойкой краской	
5	Козырек		RAL 9001	Композитная панель	
6	Подшив козырька		RAL 9001	Оцинкованная сталь с полимерным покрытием - лист профнастила С8	
7	Оконные блоки. Витражи. Откосы, тип 2. Дверные блоки, тип 1		RAL 8017 RAL 9006 RAL 9001 RAL 9016	Алюминиевые и металлопластиковые профильные системы	
8	Дверные блоки, тип 2. Перила. Ограждение крыши. Пожарные лестницы. Вент. решетки		RAL 8017	Металл с покраской атмосферостойкой краской	
9	Копляки вентшахт. Парапетная и прижимные планки		Без окраски RAL 9016	Оцинкованная сталь с полимерным покрытием	
10	Кровля здания и козырька		Черный	Рулонные кровельные материалы	
11	Покрытие входных площадок и пандуса. Отмостка		Без окраски	Бетон без отделки. Бетонная плитка	
12	Тонировка остекления		RAL 1001	Архитектурная тонировочная пленка	

Пояснительная записка

Объект – 3-этажное здание общественного назначения (торговый центр «Времена года»), расположенное по адресу: г. Пермь, Дзержинский район, ул. Докучаева, 426.

Тип постройки, серия: каркасное, индивидуальный проект.

Год постройки здания и ввода в эксплуатацию: 2012 г.

Здание располагается за границами зон ОКН (зон охраны объектов культурного наследия).

Ранее согласованные колерные паспорта:

- «Колерный паспорт фасадов здания по адресу: ул. Докучаева, 426 в Дзержинском районе города Перми», разработчик: ООО «РПК Реклама 59», шифр: 04-06-2018-ДК. Согласован ДГА г. Перми 04 июля 2018 г.

Настоящим колерным паспортом вносятся изменения в ранее согласованный колерный паспорт в части мест размещения средств размещения информации, а именно:

- добавлены места возможного размещения средств - вывеска над окнами 3-го этажа на фасаде по ул. Низовский проезд,

- добавлены места возможного размещения средств - выклейки или панно в оконных проемах 1-го этажа на главном фасаде по ул. Докучаева и на фасаде по ул. Низовский проезд,

- изменено количество мест возможного размещения средств на простенках 2-го и 3-го этажа на главном фасаде по ул. Докучаева и на фасаде по ул. Низовский проезд,

- исключены из разрешенных к размещению средств рекламные конструкции - баннеры,

- уточнены и указаны размеры мест возможного размещения средств.

Цветовое решение фасадов и применяемые материалы обеспечивают комплексное решение всех элементов фасада, единство архитектурного облика здания.

Средства размещения информации, предусмотренные настоящим колерным паспортом, не нарушают архитектурный облик здания.

Предметом согласования данного колерного паспорта являются: принятые цветовые решения элементов фасада, применяемые материалы отделки существующего объекта недвижимости, а также определение возможных видов и типов средств размещения информации на нем.

Настоящий колерный паспорт разработан в соответствии с требованиями Постановления администрации г. Перми от 22 февраля 2017 г. № 130 «Об утверждении формы и Порядка согласования паспорта внешнего облика объекта капитального строительства (колерного паспорта)».

В соответствии с Градостроительным кодексом Российской Федерации, решением Пермской городской Думы от 15 декабря 2020 г. № 277 «Об утверждении Правил благоустройства территории города Перми» и постановлением администрации города Перми от 22 февраля 2017 г. № 130 «Об утверждении формы и Порядка согласования паспорта внешнего облика объекта капитального строительства (колерного паспорта)» проекты колерных паспортов либо проекты изменений в колерные паспорта не являются разрешительной документацией на строительство, реконструкцию объекта капитального строительства, не являются правовым основанием на устройство пристроек, навесов, козырьков

1^й заместитель начальника ДГА
г. Перми - главный архитектор
Д.Ю. Лапшин
04.2021.

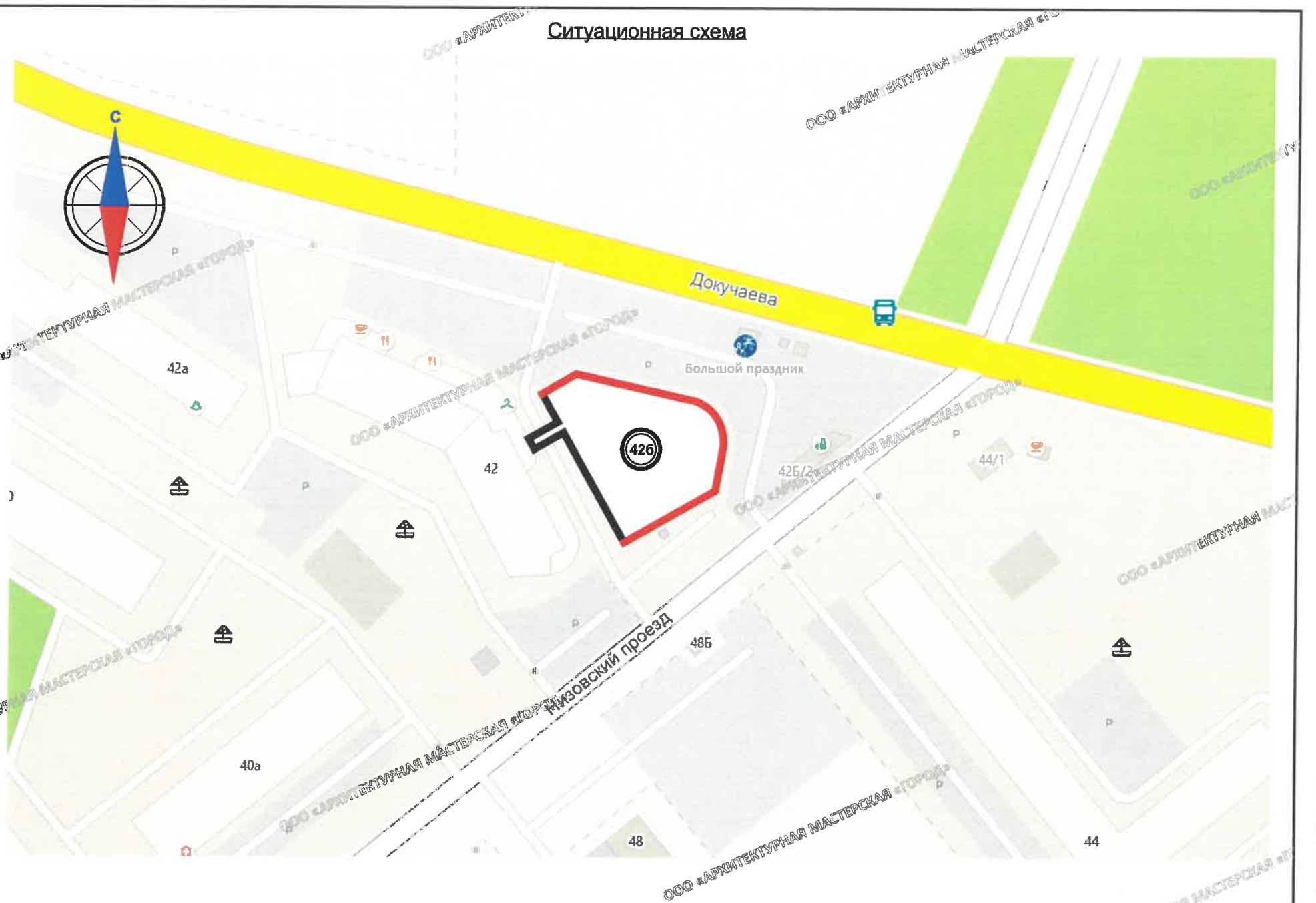
В соответствии с положениями части 4 Гражданского кодекса Российской Федерации настоящей колерный паспорт является результатом интеллектуальной деятельности и охраняется законом об авторском праве. Исключительное право авторства принадлежит ООО «Архитектурная мастерская «ГОРОД». Использование настоящего колерного паспорта любыми способами, если такое использование осуществляется без согласия ООО «Архитектурная мастерская «ГОРОД», является незаконным и влечет ответственность, установленную статьей 1252 Гражданского кодекса Российской Федерации и другими законами Российской Федерации.

007-04-2021-Оф					
Колерный паспорт объекта капитального строительства по ул. Докучаева, № 426 Дзержинского района г. Перми					
Изм.	Кол.уч.	Лист	№ док.	Подпись	Дата
Разраб.		Хозяинова			04.21
ТЦ «Времена года»					
		Стадия	Лист	Листов	
		П	1	11	
Общие данные (начало)					
ООО «Архитектурная мастерская «ГОРОД», г.Пермь					
Н.контроль		Хозяинова			04.21

ИНСТРУКЦИЯ

о порядке производства работ, связанных с окраской фасадов и всех наружных частей зданий, сооружений, строений, расположенных на территории города Перми

1. Окраска (отделка) фасадов и всех наружных частей зданий, сооружений, расположенных на территории города Перми, может производиться лишь на основании колерного паспорта фасадов на ремонт и окраску, согласованного Департаментом градостроительства и архитектуры г. Перми (далее - ДГА г. Перми).
2. До начала процесса окраски (отделки) здания или какого-либо сооружения должны быть произведены работы по капитальному ремонту всех без исключения наружных частей его, подлежащих окраске.
3. До начала ремонта зданий, имеющих газосветовую рекламу, сообщить рекламораспространителю о предстоящих работах на фасаде здания с целью сохранения вывесок либо их демонтажу.
4. Полуразрушенные и разрушенные архитектурные художественно-скульптурные детали здания, карнизы, колонны, пилястры, капители, фризы, тяги, лепные украшения, барельефы, мозаика, художественная роспись подлежат обязательному восстановлению в своем первоначальном виде. Категорически запрещается производить окраску здания без предварительного восстановления указанных деталей.
5. Металлические поверхности отдельных частей здания, чугунные решетки, перила балконов и лестниц, кронштейны, дверные и оконные приборы, архитектурно-художественные детали перед окраской очищаются от грязи, ржавчины, старой краски и покрываются вновь лишь масляной краской.
6. В соответствии с выданными образцами цвета (колерами) на окраску (отделку) здания организация, производящая ремонт здания, составляет пробные образцы цвета, которые наносятся на видное место стены.
7. Проверку и согласование пробного образца цвета (колера), а также готовности поверхности стены и отдельных наружных частей здания к окраске производит уполномоченный представитель ДГА г. Перми. Без указанной проверки и согласования производить окраску (отделку) фасада категорически воспрещается.
8. Домууправления, организации и учреждения, производящие окраску (отделку) и связанный с нею ремонт здания, несут полную ответственность за точное выполнение настоящей инструкции и привлекаются к ответственности за нарушение ее.
9. Цветовая гамма рекламоносителей должна гармонировать с основным колористическим решением фасадов здания.
10. По всем вопросам, связанным с производством работ, необходимо обращаться в ДГА г. Перми (ул. Сибирская, 15, каб. 316, тел. 212-76-98).



Условные обозначения:



- здание общественного назначения - торговый центр «Времена года» по адресу: г. Пермь, Дзержинский район, ул. Докучаева, 426



- фасады, на которых размещаются средства размещения информации

Ведомость ссылочных и прилагаемых документов

ОБОЗНАЧЕНИЕ	НАИМЕНОВАНИЕ	ПРИМЕЧАНИЕ
	<u>Ссылочные документы</u>	
Постановление администрации г. Перми от 22 февраля 2017 г. № 130	«Об утверждении формы и Порядка согласования паспорта внешнего облика объекта капитального строительства (колерного паспорта)»	
Решение Пермской городской Думы от 15 декабря 2020 г. № 277	«Об утверждении Правил благоустройства территории города Перми»	
СЭД-059-22-01-26-709 от 26 июня 2018 г.	«Колерный паспорт фасадов здания по адресу: ул. Докучаева, 426 в Дзержинском районе города Перми», 04-06-2018-ДК	Согласован ДГА г. Перми 04 июля 2018 г.

007-04-2021-ОФ					
Колерный паспорт объекта капитального строительства по ул. Докучаева, № 426 Дзержинского района г. Перми					
Изм.	Кол.уч.	Лист	Недок.	Подпись	Дата
Разраб.		Хозяинова		<i>[Signature]</i>	04.21
ТЦ «Времена года»					
				Стадия	Лист
				П	2
Общие данные (окончание)					
ООО «Архитектурная мастерская «ГОРОД», г.Пермь					
Н.контроль		Хозяинова		<i>[Signature]</i>	04.21

Главный фасад по ул. Докучаева и боковой фасад по ул. Низовский проезд



Главный фасад по ул. Докучаева

Боковой фасад по ул. Низовский проезд



Главный фасад по ул. Докучаева и боковой фасад

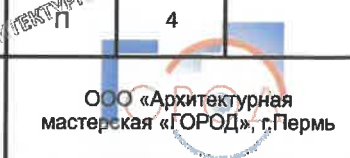
						007-04-2021-0Ф			
						Колерный паспорт объекта капитального строительства по ул. Докучаева, № 426 Дзержинского района г. Перми			
Изм.	Кол.уч.	Лист	Недок.	Подпись	Дата	ТЦ «Времена года»	Стадия	Лист	Листов
Разраб.		Хозяинова		<i>Иванова</i>	04.21		П	3	
						Существующее состояние фасадов (начало)	ООО «Архитектурная мастерская «ГОРОД», г.Пермь		
Н.контроль		Хозяинова		<i>Иванова</i>	04.21				

Боковой фасад и фрагмент дворового фасада

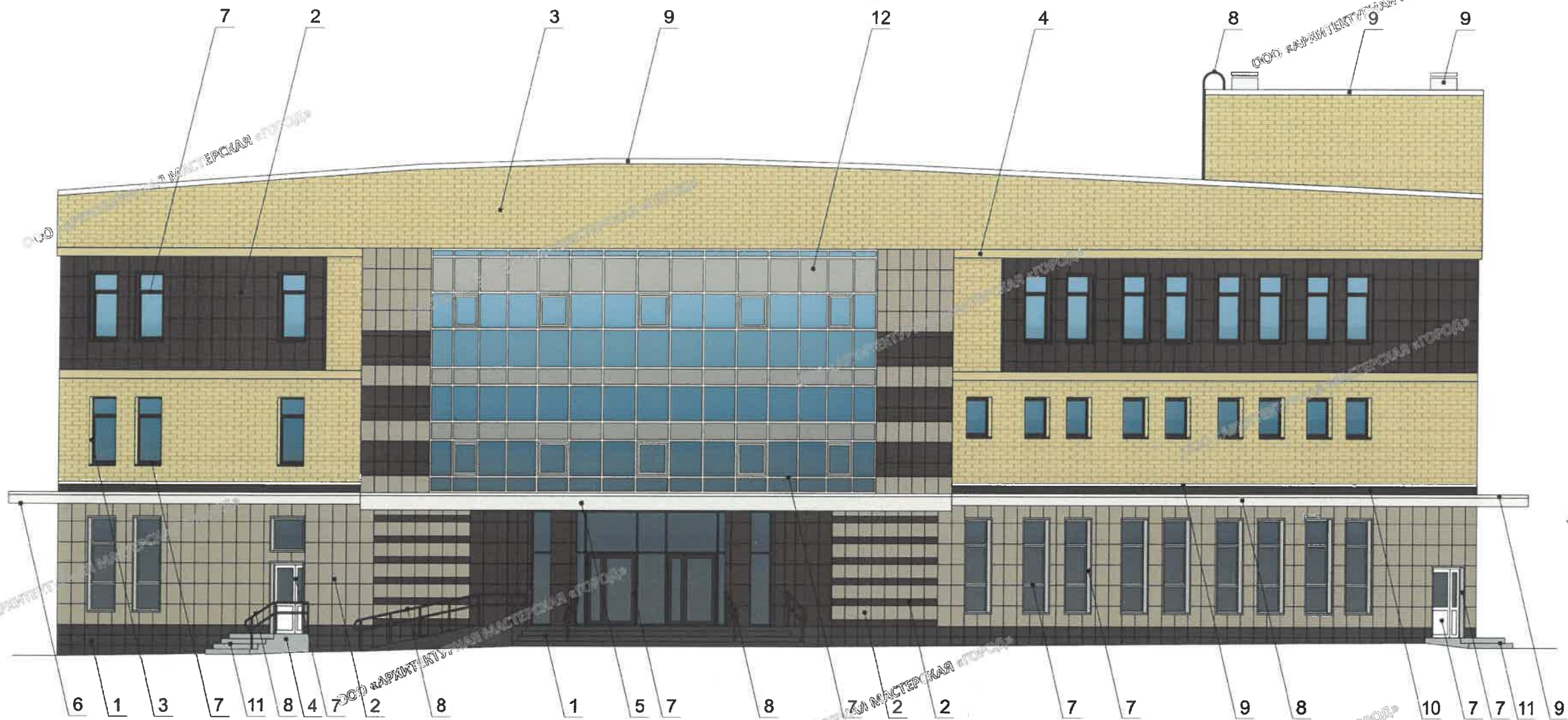


Боковой фасад и фрагмент дворового фасада



						007-04-2021-ОФ			
						Коперный паспорт объекта капитального строительства по ул. Докучаева, № 426 Дзержинского района г. Перми			
Изм.	Кол.уч.	Лист	Недок.	Подпись	Дата	ТЦ «Времена года»	Стадия	Лист	Листов
Разраб.		Хозяинова		<i>[Signature]</i>	04.21		П	4	
						Существующее состояние фасадов (окончание)			
Н.контроль		Хозяинова		<i>[Signature]</i>	04.21				

Главный фасад по ул. Докучаева

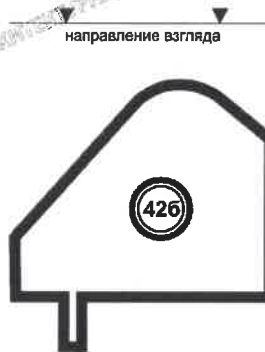


Условные обозначения:

1 - выноска и номер позиции согласно Ведомости отделки фасадов на листе 1

Примечание:

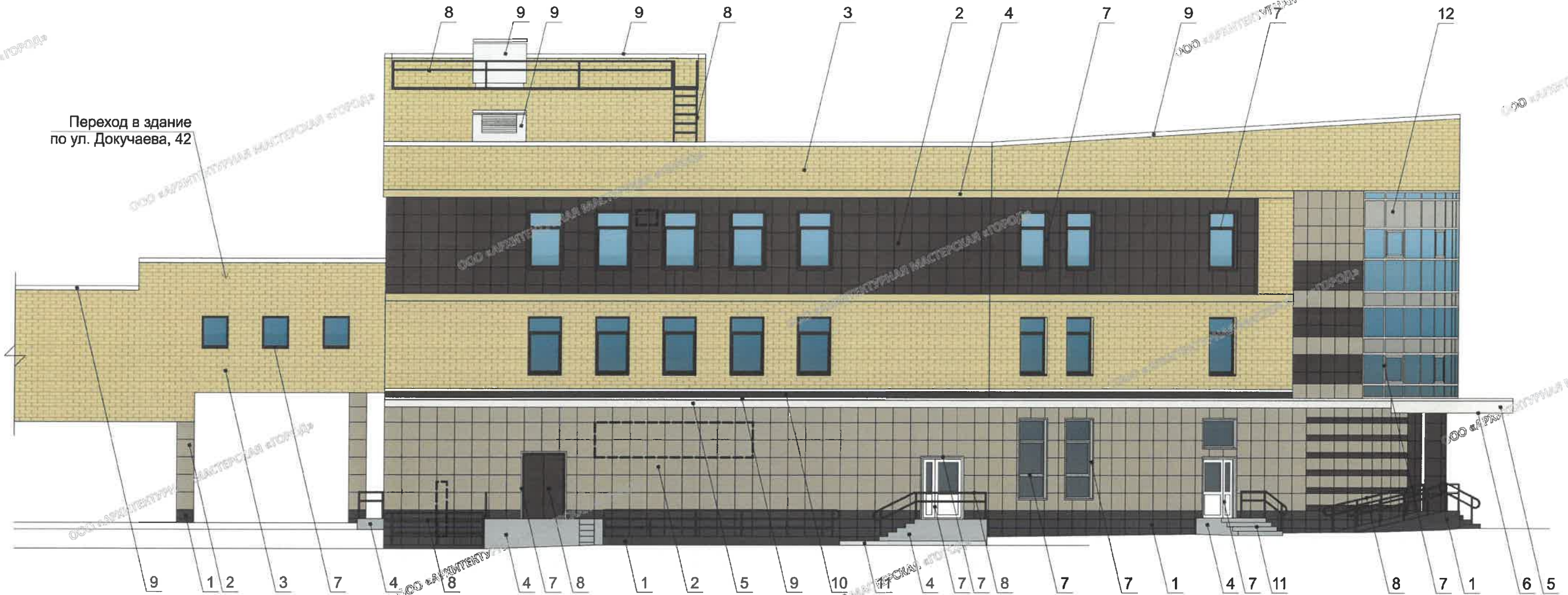
- В случае, если наружные лестницы при дополнительно устроенных входах в общественные помещения здания выходят за границы предоставленного земельного участка и красные линии квартала, то устройство дополнительных или переустройство существующих входных групп требует получения разрешения в установленном порядке;
- В случае устройства или переустройства (перепланировки, ремонта, реконструкции) помещений общественного назначения, их входных групп в обязательном порядке должны быть предусмотрены мероприятия по обеспечению доступности данных помещений для маломобильных групп населения, включая инвалидов, использующих кресла-коляски и собак-проводников (далее-МГН) в соответствии с требованиями СП 59.13330.2016 Свод правил. Доступность зданий и сооружений для маломобильных групп населения. Данный свод правил касается функционально-планировочных элементов зданий и сооружений, их участков или отдельных помещений, доступных для МГН (входные узлы, коммуникации, пути эвакуации, помещения и зоны обслуживания, а также их информационное и инженерное обустройство). В частности, лестницы при входах в общественные помещения должны дублироваться пандусами с уклоном не более 1:20 (5%) или иными средствами подъема (подъемные платформы, лифты и т.д.). Согласно вышеуказанному Своду правил наружные лестницы и пандусы должны иметь поручни с учетом технических требований к опорным стационарным устройствам по ГОСТ Р 51261; размеры входной площадки при открывании дверей наружу должны быть не менее 1,4 x 2,0 или 1,5 x 1,85; размеры входной площадки с пандусом не менее 2,2 x 2,2 м;
- Условия размещения дополнительного оборудования на фасадах см. лист 6.



СОГЛАСОВАНО
1^й заместитель начальника ДГА
г. Перми - главный архитектор
Д.Ю. Майшин
"16" 09 2021 г.

						007-04-2021-ОФ			
						Колерный паспорт объекта капитального строительства по ул. Докучаева, № 426 Дзержинского района г. Перми			
Изм.	Кол.уч.	Лист	Надок.	Подпись	Дата	ТЦ «Времена года»	Стадия	Лист	Листов
Разраб.		Хозяинова		<i>Хозяинова</i>	04.21		П	5	
						Главный фасад по ул. Докучаева	ООО «Архитектурная мастерская «ГОРОД», г.Пермь		
Н.контроль		Хозяинова		<i>Хозяинова</i>	04.21				

Боковой фасад по ул. Низовский проезд



Переход в здание по ул. Докучаева, 42

Примечание:

1. Дополнительное оборудование - размещаемые на фасадах здания, строения, сооружения системы технического обеспечения эксплуатации зданий, строений, сооружений (наружные блоки систем кондиционирования и вентиляции, маскирующие ограждения (экраны, решетки), вентиляционные трубопроводы, антенны, видеокamеры наружного наблюдения, электрощиты, кабельные линии, иное подобное оборудование), защитные устройства (решетки, рольставни), почтовые ящики, часы, банкоматы, элементы архитектурно-художественной подсветки, флажки и иное оборудование.

2. Размещение дополнительного оборудования, дополнительных элементов и устройств на фасадах объектов капитального строительства допускается при соблюдении следующих условий:

- соответствие размещения дополнительного оборудования архитектурному решению фасадов, предусмотренному проектной документацией, в соответствии с которой осуществлено строительство (реконструкция) Объекта, с привязкой к единой (вертикальной, горизонтальной) системе осей фасадов;
- единая горизонтальная ось - условная прямая линия. Определяется как половина расстояния между верхним и нижним архитектурным элементом (окна, наличники, карниз, фриз и другие), выделяющимся (западающим, выступающим) из плоскости стены;
- единая вертикальная ось - условная прямая линия. Определяется как половина расстояния между границами одного архитектурного элемента (окна, двери, колонны) либо между двумя архитектурными элементами (окна, двери, колонны);
- комплексное решение размещения оборудования - единое архитектурное и цветовое решение (в том числе размер, форма, материал);
- размещение дополнительного оборудования на архитектурных деталях, элементах декора, поверхностях с ценной архитектурной отделкой, а также крепление, ведущее к повреждению архитектурных поверхностей, не допускается.

3. Размещение дополнительного оборудования не должно нарушать законные интересы собственников жилых помещений в непосредственной близости с оборудованием.

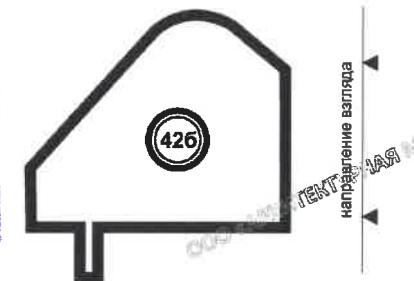
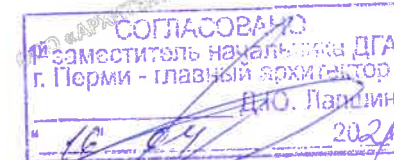
Условные обозначения:



- основные места размещения дополнительного оборудования

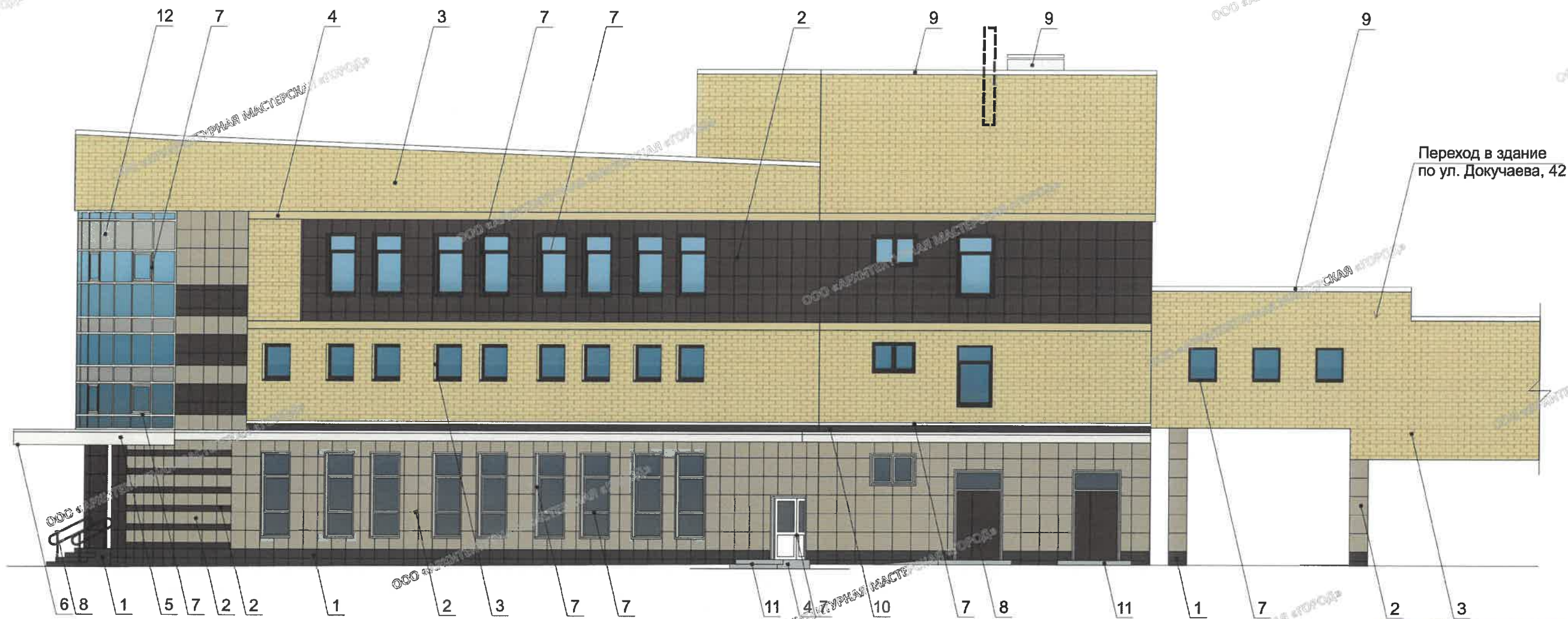


- выноска и номер позиции согласно Ведомости отделки фасадов на листе 1



						007-04-2021-ОФ			
						Колерный паспорт объекта капитального строительства по ул. Докучаева, № 426 Дзержинского района г. Перми			
Изм.	Коп.уч.	Лист	Надок.	Подпись	Дата	ТЦ «Времена года»	Стадия	Лист	Листов
Разраб.		Хозяинова		<i>[Signature]</i>	04.21		П	6	
						Боковой фасад по ул. Низовский проезд	ООО «Архитектурная мастерская «ГОРОД» г.Пермь		
Н.контроль		Хозяинова		<i>[Signature]</i>	04.21				

Боковой фасад



СОГЛАСОВАНО
1^й заместитель начальника ДГА
г. Перми - главный архитектор
Д.Ю. Лапшин
2021

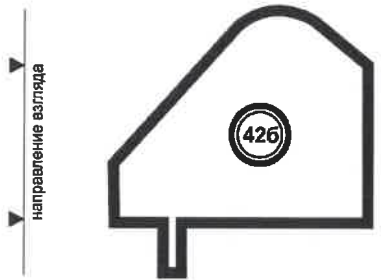
Условные обозначения:



- основные места размещения дополнительного оборудования



- выноска и номер позиции согласно Ведомости отделки фасадов на листе 1

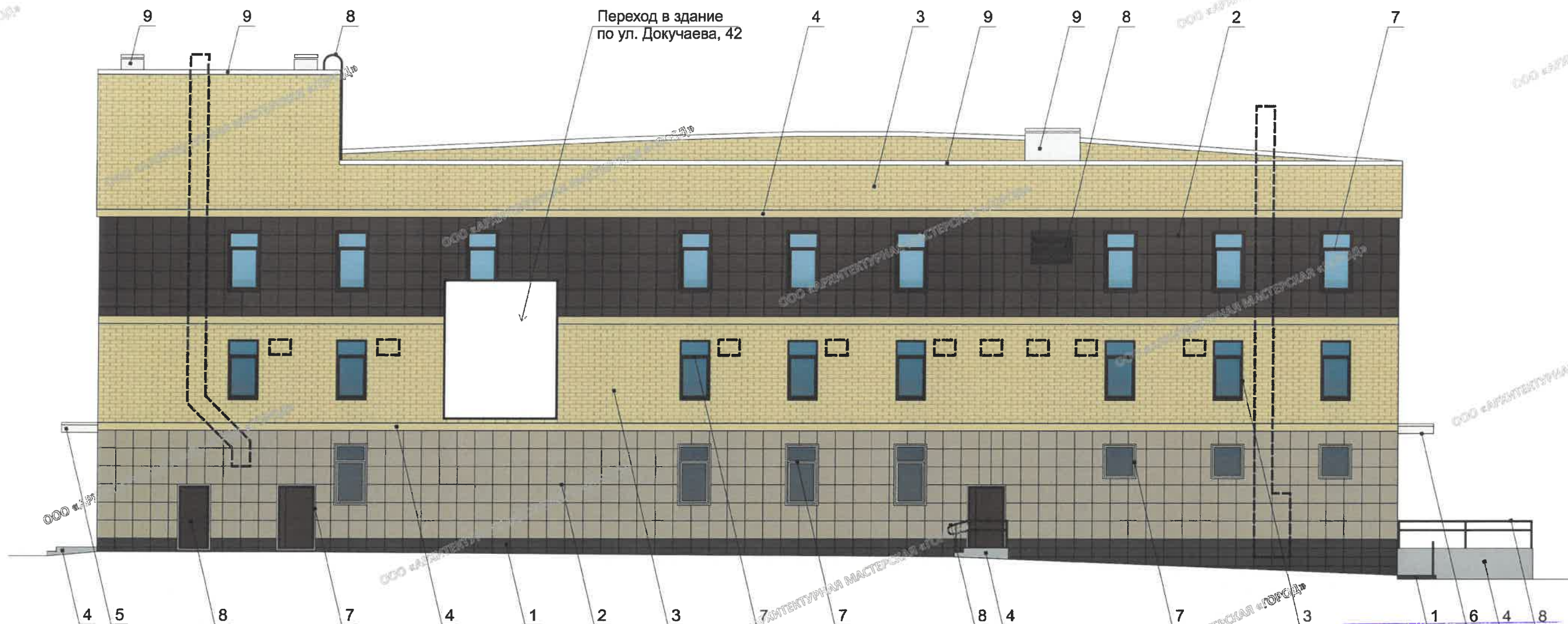


Примечание:

1. Условия устройства дополнительных или переустройства существующих входных групп см. лист 5;
2. Условия размещения дополнительного оборудования на фасадах см. лист 6.

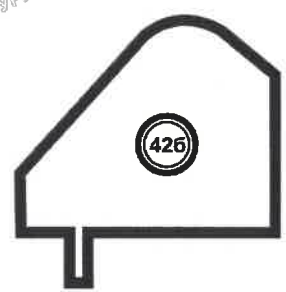
						007-04-2021-ОФ			
						Колерный паспорт объекта капитального строительства по ул. Докучаева, № 426 Дзержинского района г. Перми			
Изм.	Коп.уч.	Лист	№ док.	Подпись	Дата	ТЦ «Времена года»	Стадия	Лист	Листов
Разраб.		Хозяинова		<i>[Signature]</i>	04.21		П	7	
						Боковой фасад	ООО «Архитектурная мастерская «ГОРОД», г.Пермь		
Н.контроль		Хозяинова		<i>[Signature]</i>	04.21				

Дворовой фасад



Переход в здание по ул. Докучаева, 42

СОГЛАСОВАНО
1^й заместитель начальника ДГА
г. Перми - главный архитектор
Д.Ю. Лапшин



направление взгляда

Условные обозначения:

-  - основные места размещения дополнительного оборудования
-  - выноска и номер позиции согласно Ведомости отделки фасадов на листе 1

Примечание:

1. Условия устройства дополнительных или переустройства существующих входных групп см. лист 5;
2. Условия размещения дополнительного оборудования на фасадах см. лист 6.

						007-04-2021-ОФ			
						Колерный паспорт объекта капитального строительства по ул. Докучаева, № 426 Дзержинского района г. Перми			
Изм.	Кол.уч.	Лист	Недок.	Подпись	Дата	ТЦ «Времена года»	Стадия	Лист	Листов
Разраб.		Хозяинова		<i>Хозяинова</i>	04.21		П	8	
						Дворовой фасад	ООО «Архитектурная мастерская «ГОРОД» г.Пермь		
Н.контроль		Хозяинова		<i>Хозяинова</i>	04.21				

Главный фасад по ул. Докучаева



словные обозначения

- размеры объектов, расстояния
- единая горизонтальная ось размещения объектов
- привязка объектов, горизонтальные и вертикальные оси элементов фасада
- место допустимого размещения объектов
- выноска и номер позиции согласно Ведомости средств размещения информации, рекламных конструкций

Ведомость средств размещения информации, рекламных конструкций

Поз.	Название, тип рекламы	Эталон цвета	Наличие, тип подсветки
1	Вывеска - объёмные буквы и/или логотипы без подложки, размещённые на направляющих, выкрашенных в цвет фасада. Металл, пластик, оргстекло	Фирменные цвета	Возможна внутренняя, контурная или наружная подсветка
2	Информация - несплошная пленочная аппликация в виде текста или контурного изображения на стекле. Площадь выклейки - не более 30% от площади одного поля остекления. Самоклеящиеся плёнки по стеклу или Вывеска - панно (постер или световой короб), размещённое в оконном проеме за стеклом. Площадь панно - не более 50% от площади одного поля остекления (см. примечание 8 и 9 на листе 10). Металл, пластик, оргстекло	Фирменные цвета	Возможна внутренняя или наружная подсветка для панно
3	Информационная табличка одиночная, размерами не более 500 x 700 мм (Д x В), или таблички модульные, размещённые на общей однотонной плоской подложке (см. пример группировки модульных табличек на листе 10). Металл, пластик, оргстекло, самоклеящиеся пленки по стеклу	Фирменные цвета	Возможна внутренняя подсветка
4	Указатель с наименованием улицы и номера здания. Металл, пластик, оргстекло	Стандартный: фон - синий (R-0, G-20, B-120), текст - белый	Возможна внутренняя подсветка
5	Вывеска - плоские буквы и/или логотипы, установленные на направляющих, установлен на козырьке. Металл, пластик, оргстекло, самоклеящиеся пленки	Фирменные цвета	Возможна внутренняя, контурная или наружная подсветка
6	Вывеска - объёмные буквы и/или логотипы без подложки, размещённые на направляющих, установленных на крыше здания. Металл, пластик, оргстекло	Фирменные цвета	Возможна внутренняя, контурная или наружная подсветка

Примечание:
1. Пояснения к изображению см. лист 10.

Изм.	Кол.уч.	Лист	Надоч.	Подпись	Дата
Разраб.				<i>[Signature]</i>	
Н.контроль				<i>[Signature]</i>	

направление выезда

Управление архитектуры и городского дизайна
ДГА администрации г.Перми
СООТВЕТСТВУЕТ АРХИТЕКТУРНОМУ
ОБЛИКУ ГОРОДА ПЕРМИ
«16» 04 2021
Карасев А. Подпись

007-04-2021-ОФ

Колерный паспорт объекта капитального строительства по ул. Докучаева, № 426 Дзержинского района г. Перми		Страницы	Листов
ТЦ «Времена года»		9	
Размещение средств размещения информации, рекламных конструкций (начало)		ООО «Архитектурная мастерская «ГОРОД», г.Пермь	

Боковой фасад в осях А-Б

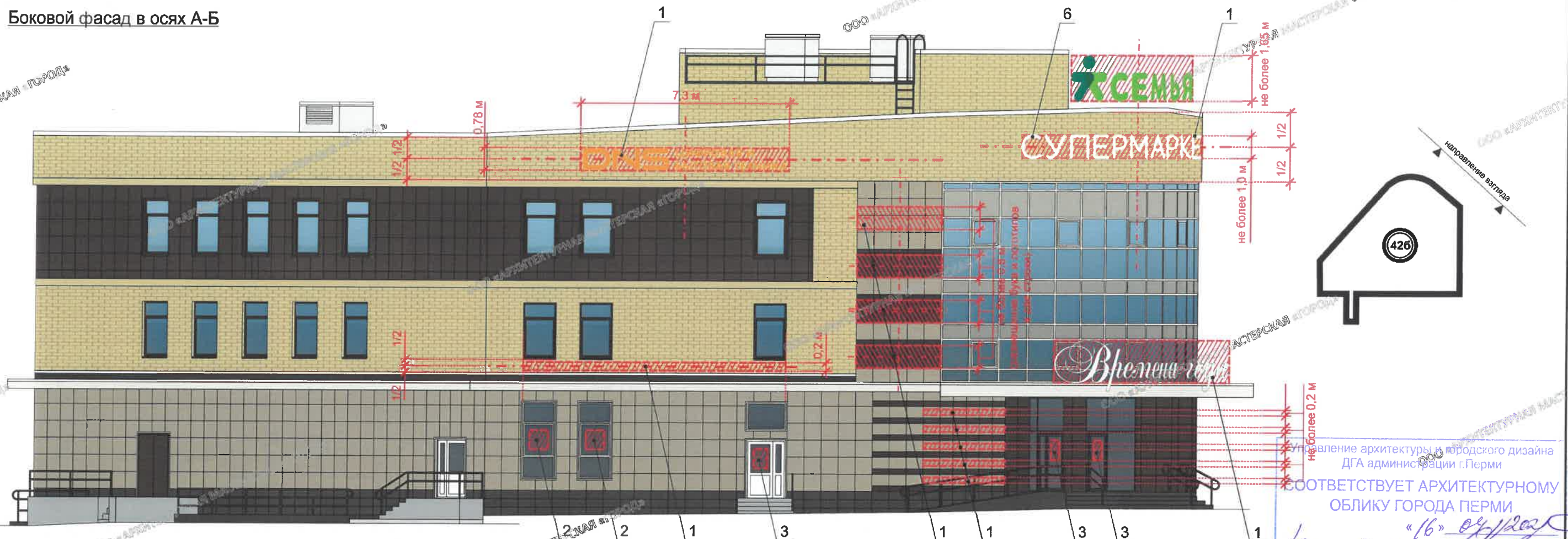


Схема узла крепления объемных световых букв к фасаду из кирпича

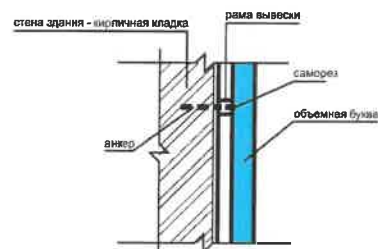
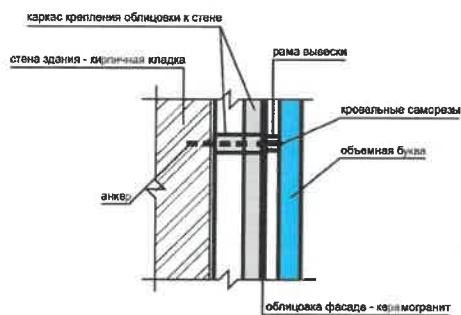
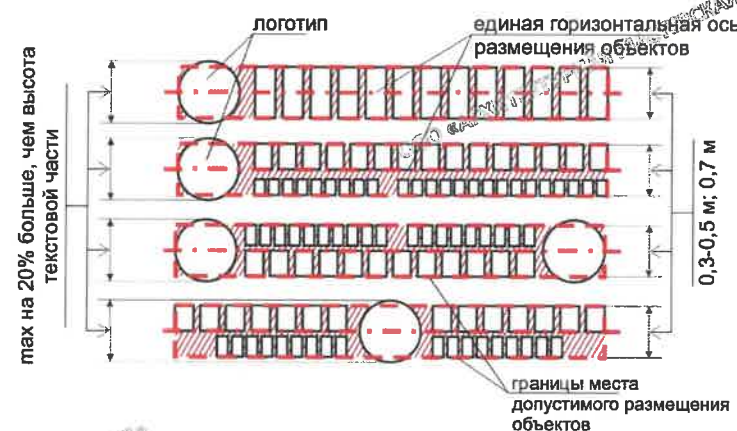


Схема узла крепления объемных световых букв к фасаду НФС



Схемы компоновки объемных букв и/или логотипов, знаков относительно оси и места допустимого размещения



Утверждение архитектуры и городского дизайна
ДГА администрации г.Перми
СООТВЕТСТВУЕТ АРХИТЕКТУРНОМУ
ОБЛИКУ ГОРОДА ПЕРМИ
"16" 04/2021
Карасев Е.П. Подпись
Пример группировки
модульных информационных табличек

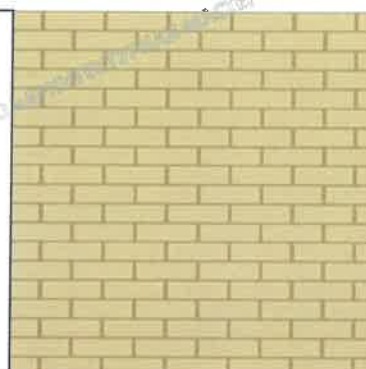
1. Место размещения информации располагается относительно условной прямой линии – единой горизонтальной оси. Местоположение оси на фасаде определяется как половина расстояния между верхним и нижним архитектурным элементом (окна, наличники, карниз, фриз и др.), выделяющимся (западающим, выступающим) из плоскости стены.
2. Размещение вывесок и рекламных конструкций должно осуществляться в границах места допустимого размещения средств размещения информации, рекламных конструкций, установленных данным колерным паспортом объекта капитального строительства.
3. Размещение вывесок по отношению друг к другу, их конфигурация, наполненность информацией должны соответствовать Стандартным требованиям к вывескам, их размещению и эксплуатации (далее - Стандартные требования), утвержденным Решением Пермской городской Думы от 15 декабря 2020 г. № 277.
4. В случае, если планируемые к размещению вывески не соответствуют Стандартным требованиям и действующему колерному паспорту, требуется внесение изменений в колерный паспорт путем разработки нового колерного паспорта.
5. Максимальный размер информационных табличек – 0,5 м x 0,7 м (пункт 2.13 Стандартных требований).
6. Узел крепления каждого типа объекта информации разрабатывается отдельным рабочим проектом.
7. В случае размещения рекламной конструкции на фасаде здания, строения, сооружения, такая конструкция должна быть отражена в составе нового колерного паспорта, а ее размещение должно осуществляться в соответствии с действующим порядком установки эксплуатации рекламных конструкций на территории города Перми, утвержденным решением пермской городской Думы, с последующим получением на установку и эксплуатацию рекламной конструкции в установленном порядке.
8. Непосредственно на остеклении витрины допустимо не сплошное написание информации, состоящей из графической и (или) текстовой частей, занимающей не более 30% площади одного членения поля остекления (пункт 3.13. Стандартных требований);
9. Сплошные вывески в витринах и на остеклении оконных, дверных полотен не должны превышать по высоте половину высоты витрины и остекления оконных, дверных полотен, а по ширине – половину ширины витрины и остекления оконных, дверных полотен и должны отступать от остекления не менее чем на 0,15 м (пункт 3.14. Стандартных требований).
10. Ведомость средств размещения информации, рекламных конструкций и условные обозначения см. лист 9.

					007-04-2021-ОФ					
					Колерный паспорт объекта капитального строительства по ул. Докучаева, № 426 Дзержинского района г. Перми					
Изм.	Кол.уч.	Лист	Недок.	Подпись	Дата	ТЦ «Времена года»	Стадия	Лист	Листов	
Разраб.				<i>Иванов</i>			П	10		
					Размещение средств размещения информации, рекламных конструкций (продолжение)			ООО «Архитектурная мастерская «ГОРОД», г.Пермь		
Н.контроль				<i>Иванов</i>						

Позиция согласно ведомости отделки фасадов	Координаты цвета RAL CLASSIC 1001	C:	0
		M:	20
		Y:	50
		K:	20
		R:	209
		G:	188
4		B:	138



Позиция согласно ведомости отделки фасадов	Кирпич облицовочный полуторный
3	Желтый



Позиция согласно ведомости отделки фасадов	Координаты цвета RAL CLASSIC 8017	C:	60
		M:	80
		Y:	80
		K:	80
		R:	68
		G:	50
2, 7, 8		B:	45



Позиция согласно ведомости отделки фасадов	Координаты цвета RAL CLASSIC 8019	C:	90
		M:	90
		Y:	80
		K:	80
		R:	63
		G:	58
1		B:	58



Позиция согласно ведомости отделки фасадов	Координаты цвета RAL CLASSIC 1019	C:	5
		M:	20
		Y:	40
		K:	40
		R:	164
		G:	149
2		B:	125



Позиция согласно ведомости отделки фасадов	Координаты цвета RAL CLASSIC 9006	C:	0
		M:	0
		Y:	0
		K:	40
		R:	165
		G:	168
		B:	166



Позиция согласно ведомости отделки фасадов	Координаты цвета RAL CLASSIC 9001	C:	0
		M:	0
		Y:	10
		K:	5
		R:	239
		G:	235
5, 6, 7		B:	220



Позиция согласно ведомости отделки фасадов	Координаты цвета RAL CLASSIC 7040	C:	30
		M:	20
		Y:	10
		K:	10
		R:	157
		G:	163
4		B:	166



СОГЛАСОВАНО
1^й заместитель начальника ДП
г. Перми - главный архитектор
Д.Ю. Лапилин
2021

Позиция согласно ведомости отделки фасадов	Координаты цвета RAL CLASSIC 9016	C:	3
		M:	0
		Y:	0
		K:	0
		R:	247
		G:	249
7, 9		B:	239



						007-04-2021-ОФ			
						Колерный паспорт объекта капитального строительства по ул. Докучаева, № 426 Дзержинского района г. Перми			
Изм.	Кол.уч.	Лист	Недок.	Подпись	Дата	ТЦ «Времена года»	Стадия	Лист	Листов
Разраб.		Хозяинова		<i>[Signature]</i>	04.21		П	11	
						Эталоны колеров	ООО «Архитектурная мастерская «ГОРОД», г.Пермь		
Н.контроль		Хозяинова		<i>[Signature]</i>	04.21				