

ООО «ПАНГЕЯ»

№ 059-22-01-26-1618 от 12.04.2021
Номер и дата входящего заявления о согласовании колерного паспорта (заполняется ДГА)

**ПАСПОРТ ВНЕШНЕГО ОБЛИКА ОБЪЕКТА КАПИТАЛЬНОГО СТРОИТЕЛЬСТВА
(КОЛЕРНЫЙ ПАСПОРТ)**

АДРЕС ОБЪЕКТА: г. Пермь, административный район Кировский
улица Каляева, здание (строение) № 19





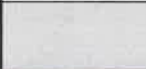
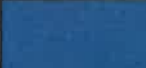





шифр: КК19-04/2021

ПЕРМЬ 2021 г.

Ведомость чертежей

ЛИСТ	НАИМЕНОВАНИЕ	ПРИМЕЧАНИЯ
1	Общие данные (начало)	
2	Общие данные (продолжение)	
3	Существующее состояние фасадов	
4	Главный фасад	
5-6	Боковые фасады	
7	Дворовой фасад	
8	Размещение средств размещения информации, рекламных конструкций	
9	Размещение средств размещения информации, рекламных конструкций	
10	Эталоны колеров	

Ведомость отделки фасадов

ПОЗ.	ЭЛЕМЕНТ ФАСАДА	ЭТАЛОН ЦВЕТА	ОБОЗНАЧ.	ВИД ОТДЕЛКИ	ПРИМ.
1	Поле стен, тип 1		RAL 1034	Силикатный кирпич Покраска атмосферостойкой краской	
2	Поле стен, тип 2		RAL 7038	Металлокассеты Покраска атмосферостойкой краской	
3	Поле стен, тип 3		RAL 7038	Керамогранит	
4	Переплеты окон	Белый	RAL 9003	Металлопластик (стеклопакеты)	
5	Дверные блоки, тип 1		RAL 9002	Металлопластик (стеклопакеты)	
6	Дверные блоки, тип 2		RAL 9002	Металл с покрытием атмосферостойкой краской	
7	Дверные блоки тип 3, ставни		RAL 5017	Металл с покрытием атмосферостойкой краской	
8	Козырьки, стойки		RAL 9002	Металл с покрытием атмосферостойкой краской, железобетон	
9	Фриз		RAL 6037	Металлокассеты	
10	Ступени крылец		RAL 9007	Плитка с антискользящим покрытием Бетон	
11	Кровля, козырьки, стойки		RAL 5017	Металл с покрытием атмосферостойкой краской	
12	Ограждения		RAL 9002	Металл с покрытием атмосферостойкой краской	

Пояснительная записка

Объект капитального строительства - 1-этажное здание нежилого назначения по адресу: г. Пермь, Кировский район, ул. Каляева, 19;

Дата внесения в ЕГРН: 27.03.2006 (Под 1-этажное здание продовольственного магазина (лит.А) и 1-этажное здание склада (лит.Б))

Нахождение в границах зон объектов культурного наследия: нет

Несущие стены: кирпичные

Крыша: Плоская

Перекрытия: Железобетонные.

Ранее разработанные колерные паспорта: нет

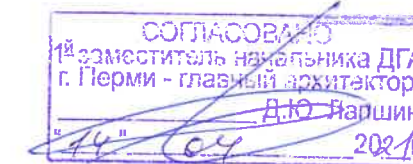
Настоящим колерным паспортом:

- определяются виды и места размещения средств размещения информации.


Раздел «Архитектурно-художественная подсветка» для данного объекта капитального строительства не разрабатывается.

В соответствии с Градостроительным кодексом Российской Федерации и Постановлением администрации города Перми от 22.02.2017 № 130 «Об утверждении формы и Порядка согласования паспорта внешнего облика объекта капитального строительства (колерного паспорта)» согласованные департаментом градостроительства и архитектуры администрации города Перми проекты колерных паспортов не являются разрешительной документацией на строительство, реконструкцию объекта капитального строительства; не являются правовым основанием на устройство пристроек, навесов, козырьков.

Предметом согласования данного колерного паспорта являются: принятые цветовые решения элементов фасада, применяемые материалы существующего объекта недвижимости, а также определение возможных типов размещения средств размещения информации, рекламных конструкций на нем. Средства размещения информации, рекламные конструкции, не соответствующие типу и местам их допустимого размещения, подлежат демонтажу.



Взам. инв. №
Подпись и дата
Инв. № подл.

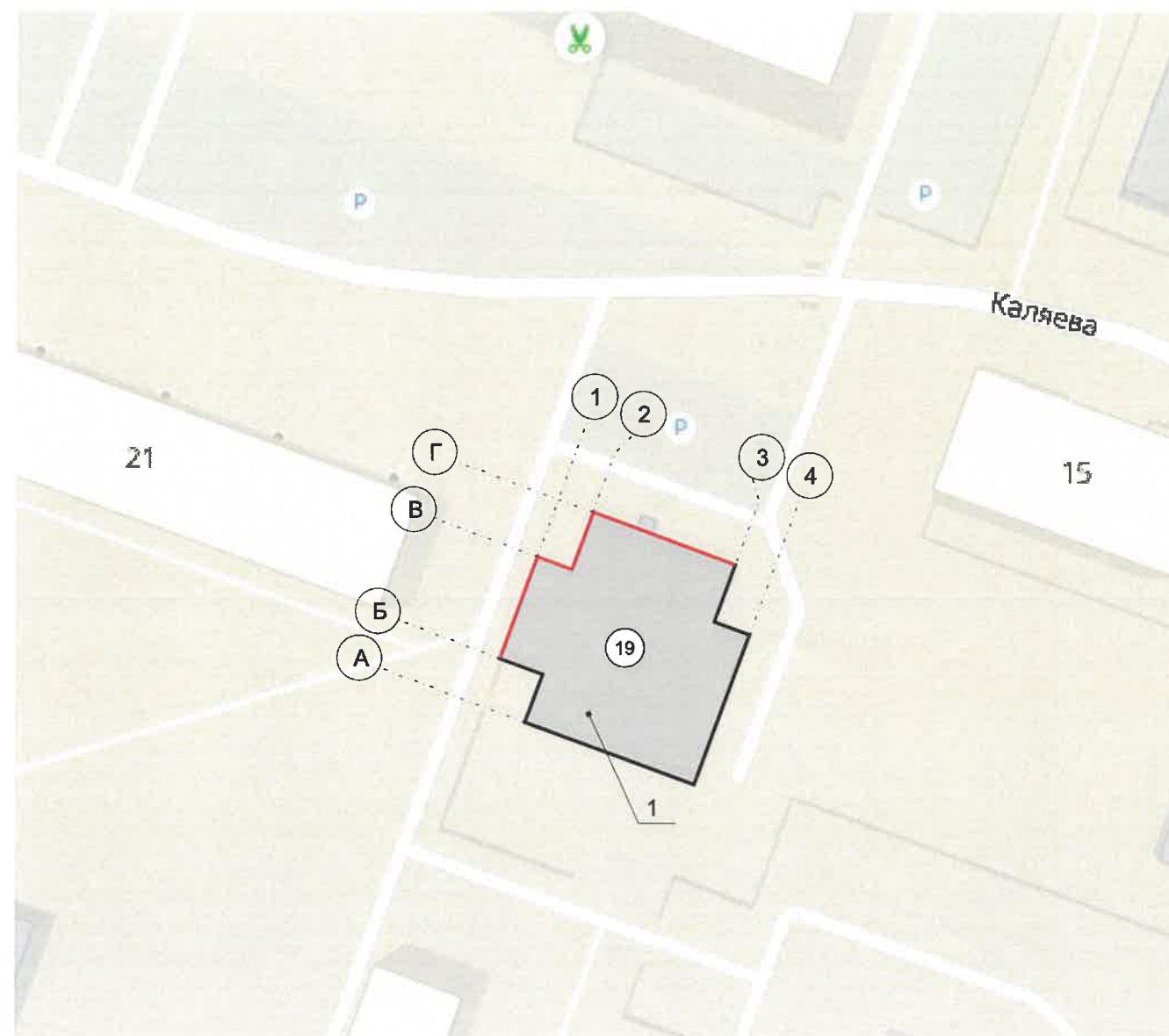
						КК19-04/2021			
						Колерный паспорт объекта капитального строительства по ул.Каляева, 19 в Кировском районе города Перми			
Изм.	Кол.уч	Лист	Недок.	Подпись	Дата	1-этажное здание нежилого назначения	Стадия	Лист	Листов
Разработал		Плотникова			04.21		п	1	8
						Общие данные (начало)	ООО «ПАНГЕЯ»		

**Инструкция о порядке производства работ,
связанных с окраской фасадов и всех наружных частей зданий,
сооружений, строений, расположенных на территории города Перми**

- Окраска (отделка) фасадов и всех наружных частей зданий, сооружений, строений, расположенных на территории города Перми, может производиться на основании паспорта внешнего облика объекта капитального строительства (колерного паспорта), согласованного департаментом градостроительства и архитектуры администрации г. Перми (далее - ДГА).
- До начала процесса окраски (отделки) здания или какого-либо сооружения должны быть произведены работы по капитальному ремонту всех без исключения наружных частей его, подлежащих окраске.
- До начала ремонта зданий, сообщить владельцам вывесок о предстоящих работах на фасаде здания с целью сохранения вывесок либо их демонтажу.
- Полуразрушенные и разрушенные архитектурные художественно-скульптурные детали здания, карнизы, колонны, пилястры, капители, фризы, тяги, лепные украшения, барельефы, мозаика, художественная роспись подлежат обязательному восстановлению в своем первоначальном виде. Категорически запрещается производить окраску здания без предварительного восстановления указанных деталей.
- Металлические поверхности отдельных частей здания, чугунные решетки, перила балконов и лестниц, кронштейны, дверные и оконные приборы, архитектурно-художественные детали перед окраской очищаются от грязи, ржавчины, старой краски и покрываются вновь лишь масляной краской.
- В соответствии с выданными образцами цвета (колерами) на окраску (отделку) здания организация, производящая ремонт здания, составляет пробные образцы цвета, которые наносятся на видное место стены.
- Проверку и согласование пробного образца цвета (колера), а также готовности поверхности стены и отдельных наружных частей здания к окраске производит уполномоченный представитель ДГА г. Перми. Без указанной проверки и согласования производить окраску (отделку) фасада категорически запрещается.
- Домоуправления, организации и учреждения, производящие окраску (отделку) и связанный с нею ремонт здания, несут полную ответственность за точное выполнение настоящей инструкции и привлекаются к ответственности за её нарушение.
- Цветовая гамма средств размещения информации должна гармонизировать с основным колористическим решением фасадов здания.
- По всем вопросам, связанным с производством работ, необходимо обращаться в ДГА по адресу: г. Пермь, ул.Сибирская,15, каб. 315, тел. 212-76-98).



Ситуационный план



Условные обозначения

- 1-этажное здание нежилого назначения по адресу: г. Пермь, Кировский р-н, ул. Каляева, дом 19.
- фасады с местами размещения средств размещения информации, рекламных конструкций
- условная координационная ось

Ведомость ссылочных и прилагаемых документов

ОБОЗНАЧЕНИЕ	НАИМЕНОВАНИЕ	ПРИМЕЧАНИЕ
	<u>Ссылочные документы</u>	
Постановление администрации г. Перми от 22.02.2017 № 130	«Об утверждении формы и Порядка согласования паспорта внешнего облика объекта капитального строительства (колерного паспорта)»	
Решение Пермской городской Думы от 15.12.2020 № 277	«Об утверждении Правил благоустройства территории города Перми»	

						КК19-04/2021			
						Колерный паспорт объекта капитального строительства по ул.Каляева, 19 в Кировском районе города Перми			
Изм.	Кол.уч	Лист	Недок.	Подпись	Дата	1-этажное здание нежилого назначения	Стадия	Лист	Листов
Разработал		Плотникова			04.21		п	2	
						Общие данные (продолжение)	ООО «ПАНГЕЯ»		

Взам.инв.№
Подпись и дата
Инв.№ подл.

Главный фасад



Дворовой фасад



Боковой фасад

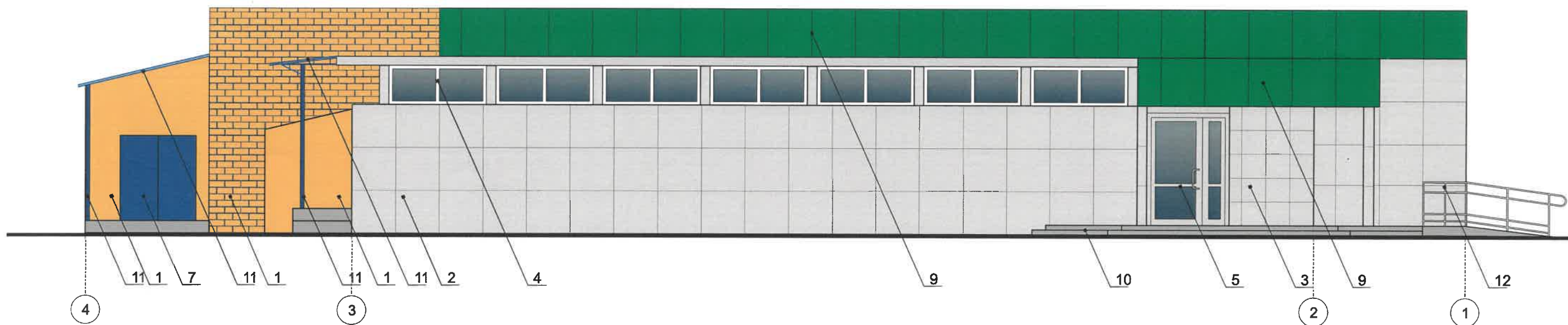


Взаим. инв. №

Подпись и дата

Инв. № подл.

						КК19-04/2021			
						Колерный паспорт объекта капитального строительства по ул.Каляева, 19 в Кировском районе города Перми			
Изм.	Кол.уч	Лист	Недок.	Подпись	Дата	1-этажное здание нежилого назначения	Стадия	Лист	Листов
							П	3	
						Существующее состояние фасадов	ООО «ПАНГЕЯ»		



СОГЛАСОВАНО
 1й заместитель начальника ДГА
 г. Перми - главный архитектор
 Д.Ю. Лапшин
 19/04/2021

Условные обозначения



- выноска и номер позиции согласно ведомости отделки фасадов на листе 1



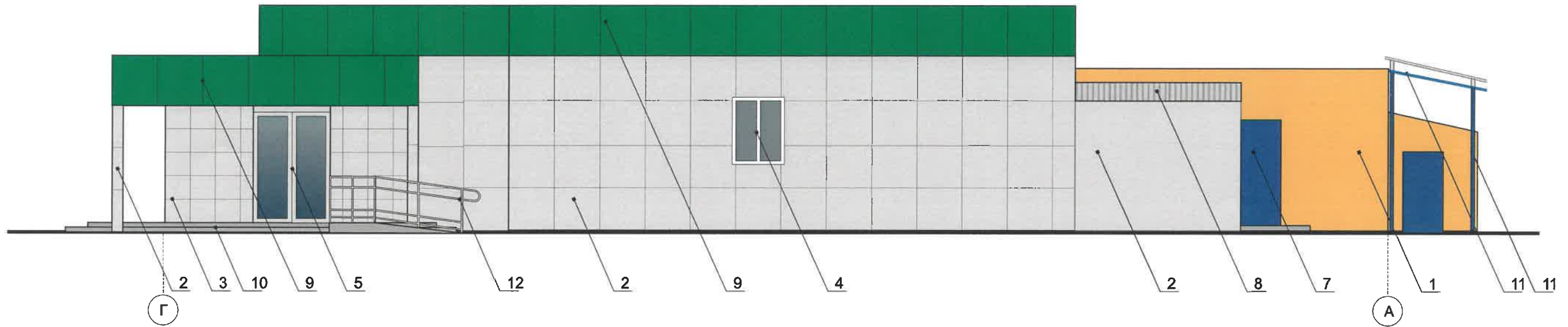
- условная координационная ось

ПРИМЕЧАНИЕ:

1. В случае, если наружные лестницы при дополнительно устроенных входах в общественные помещения здания выходят за границы предоставленного земельного участка и красные линии квартала, то устройство дополнительных или переустройство существующих входных групп требует получения разрешения в установленном порядке;



2. В случае устройства или переустройства (перепланировки, ремонта, реконструкции) помещений общественного назначения, их входных групп в обязательном порядке должны быть предусмотрены мероприятия по обеспечению доступности данных помещений для маломобильных групп населения, включая инвалидов, использующих кресла-коляски и собак-проводников (далее-МГН) в соответствии с требованиями СП 59.13330.2016 Свод правил. Доступность зданий и сооружений для маломобильных групп населения. Данный свод правил касается функционально-планировочных элементов зданий и сооружений, их участков или отдельных помещений, доступных для МГН (входные узлы, коммуникации, пути эвакуации, помещения и зоны обслуживания, а также их информационное и инженерное обустройство). В частности, лестницы при входах в общественные помещения должны дублироваться пандусами с уклоном не более 1:20 (5%) или иными средствами подъема (подъемные платформы, лифты и т.д.). Согласно вышеуказанному Своду правил наружные лестницы и пандусы должны иметь поручни с учетом технических требований к опорным стационарным устройствам по ГОСТ Р 51261; размеры входной площадки при открывании дверей наружу должны быть не менее 1,4 x 2,0 или 1,5 x 1,85; размеры входной площадки с пандусом не менее 2,2 x 2,2 м.

						КК19-04/2021			
						Колерный паспорт объекта капитального строительства по ул.Каляева, 19 в Кировском районе города Перми			
Изм.	Кол.уч	Лист	Недок.	Подпись	Дата	1-этажное здание нежилого назначения	Стадия	Лист	Листов
							П	4	
						Главный фасад	ООО «ПАНГЕЯ»		




СОГЛАСОВАНО
 1^й заместитель начальника ДГА
 г. Перми - главный архитектор
 Д.Ю. Папшин
 20.04

Условные обозначения

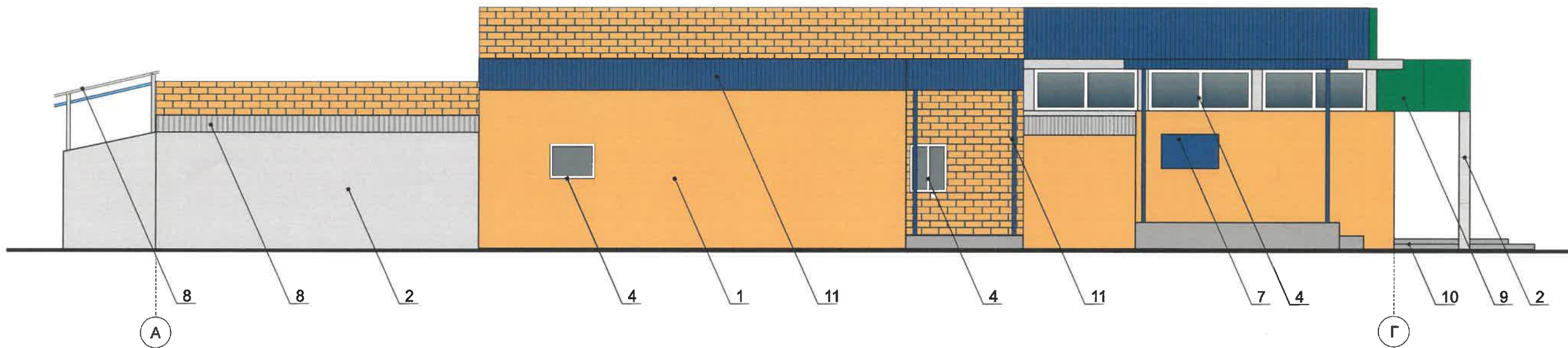
-  - выноска и номер позиции согласно ведомости отделки фасадов на листе 1
-  - условная координационная ось

ПРИМЕЧАНИЕ:

1. К дополнительному оборудованию относятся: наружные блоки систем вентиляции и кондиционирования, вентиляционные и водосточные трубы; антенны; видеорекамеры наружного наблюдения; почтовые ящики; кабельные линии, пристенные электрощиты; флажки и так далее;
2. Размещение дополнительного оборудования, дополнительных элементов и устройств на фасадах объектов капитального строительства допускается при соблюдении следующих условий:
 - соответствие размещения дополнительного оборудования архитектурному решению фасадов, предусмотренному проектной документацией, в соответствии с которой осуществлено строительство (реконструкция) Объекта, с привязкой к единой (вертикальной, горизонтальной) системе осей фасадов;
 - единая горизонтальная ось - условная прямая линия. Определяется как половина расстояния между верхним и нижним архитектурным элементом (окна, наличники, карниз, фриз и другие), выделяющимся (западающим, выступающим) из плоскости стены;
 - единая вертикальная ось - условная прямая линия. Определяется как половина расстояния между границами одного архитектурного элемента (окна, двери, колонны) либо между двумя архитектурными элементами (окна, двери, колонны);
 - комплексное решение размещения оборудования - единое архитектурное и цветовое решение (в том числе размер, форма, материал);
 - размещение дополнительного оборудования на архитектурных деталях, элементах декора, поверхностях с ценной архитектурной отделкой, а также крепление, ведущее к повреждению архитектурных поверхностей, не допускаются;

						КК19-04/2021			
						Колерный паспорт объекта капитального строительства по ул.Каляева, 19 в Кировском районе города Перми			
Изм.	Кол.уч	Лист	Недок.	Подпись	Дата	1-этажное здание нежилого назначения	Стадия	Лист	Листов
Разработал	Плотникова				04.21		П	5	
						Боковой фасад	ООО «ПАНГЕЯ»		

Взам.инв.№	
Подпись и дата	
Инв.№ подл.	



СОГЛАСОВАНО
 1^й заместитель начальника ДГА
 г. Перми - главный архитектор
 Д.Ю. Лапшин
 20/1 г.

Условные обозначения



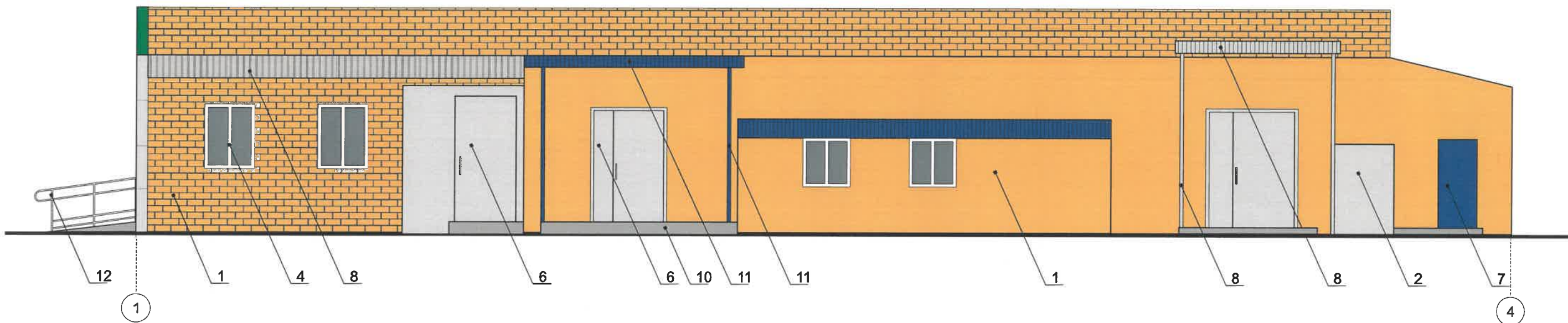
- выноска и номер позиции согласно ведомости отделки фасадов на листе 1



- условная координационная ось



Взам.инв.№	
Подпись и дата	
Инв.№ подл.	

						КК19-04/2021			
						Колерный паспорт объекта капитального строительства по ул.Каляева, 19 в Кировском районе города Перми			
Изм.	Кол.уч	Лист	Недок.	Подпись	Дата	1-этажное здание нежилого назначения	Стадия	Лист	Листов
Разработал		Плотникова		<i>[Signature]</i>	04.21		П	6	
						Боковой фасад	ООО «ПАНГЕЯ»		



СОГЛАСОВАНО
 1й заместитель начальника ДГА
 г. Перми - главный архитектор
 Д.Ю. Лапшин
 19/04 2021

Условные обозначения

-  - выноска и номер позиции согласно ведомости отделки фасадов на листе 1
-  - условная координационная ось

Ив. № подл.	Подпись и дата	Взам. инв. №


КК19-04/2021						
Колерный паспорт объекта капитального строительства по ул.Каляева, 19 в Кировском районе города Перми						
Изм.	Кол.уч	Лист	Недок.	Подпись	Дата	
Разработал	Плотникова				04.21	
1-этажное здание нежилого назначения				Стадия	Лист	Листов
Дворовой фасад				П	7	
				ООО «ПАНГЕЯ»		



Схема крепления вывески к фризу здания

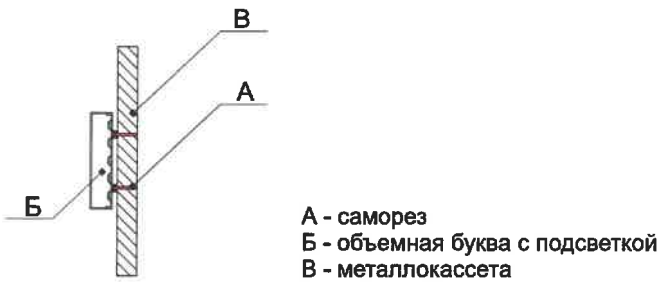
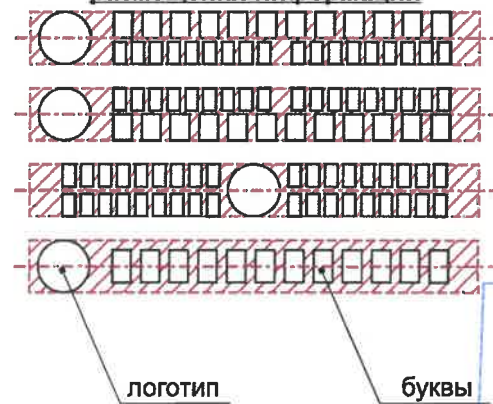


Схема компоновки объемных букв и/или логотипов относительно оси и места размещения средств размещения информации



Управление архитектуры и городского дизайна
 ДГА администрации г.Перми
**СООТВЕТСТВУЕТ АРХИТЕКТУРНОМУ
 ОБЛИКУ ГОРОДА ПЕРМИ**
 « 14.04.2021 »
 Карасев С.Ю. Подпись

Условные обозначения

- ось размещения средств размещения информации, рекламных конструкций.
- место допустимого размещения средств размещения информации, рекламных конструкций.
- выноска и номер позиции согласно Ведомости средств размещения информации, рекламных конструкций на листе 8.

Ведомость средств размещения информации, рекламных конструкций

Поз.	тип объекта, материал, способы крепления	цвет (с указанием RAL)	наличие подсветки
1	Объемные буквы и/или логотипы, и/или стрелки, без «подложки». Оргстекло, металл, пластик. Размещены на металл.направляющих в цвет фриза	Фирменные цвета	Внутренняя или контурная подсветка
2	Информация на остеклении в виде выклейки *. Пленка ПВХ.	Фирменные цвета	—
3	Указатель с наименованием улицы и номером дома (здания). Металл, пластик	R-(0), G-(20), B-(120) / Белый	Внутренняя подсветка по усмотрению
4	Информационная табличка (700x500 мм). Оргстекло, металл, пластик, пленки.	Фирменные цвета	Внутренняя или контурная подсветка

* Непосредственно на остеклении витрины допустимо несплошное написание информации, состоящей из графической и (или) текстовой частей, занимающей не более 30 % площади одного членения поля остекления (пункт 3.13. Стандартных требований).
 ** Сплошные вывески в витринах и на остеклении оконных, дверных полотен не должны превышать по высоте половину высоты витрины и остекления оконных, дверных полотен, а по ширине - половину ширины витрины и остекления оконных, дверных полотен и должны отступать от остекления не менее чем на 0,15 м (пункт 3.14. Стандартных требований).

Взаим.инв.№
 Подпись и Дата
 Инв.№ подп.

						КК19-04/2021			
						Колерный паспорт объекта капитального строительства по ул.Каляева, 19 в Кировском районе города Перми			
Изм.	Кол.уч	Лист	Недок.	Подпись	Дата	1-этажное здание нежилого назначения	Стадия	Лист	Листов
							П	8	
						Размещение средств размещения информации, рекламных конструкций	ООО «ПАНГЕЯ»		

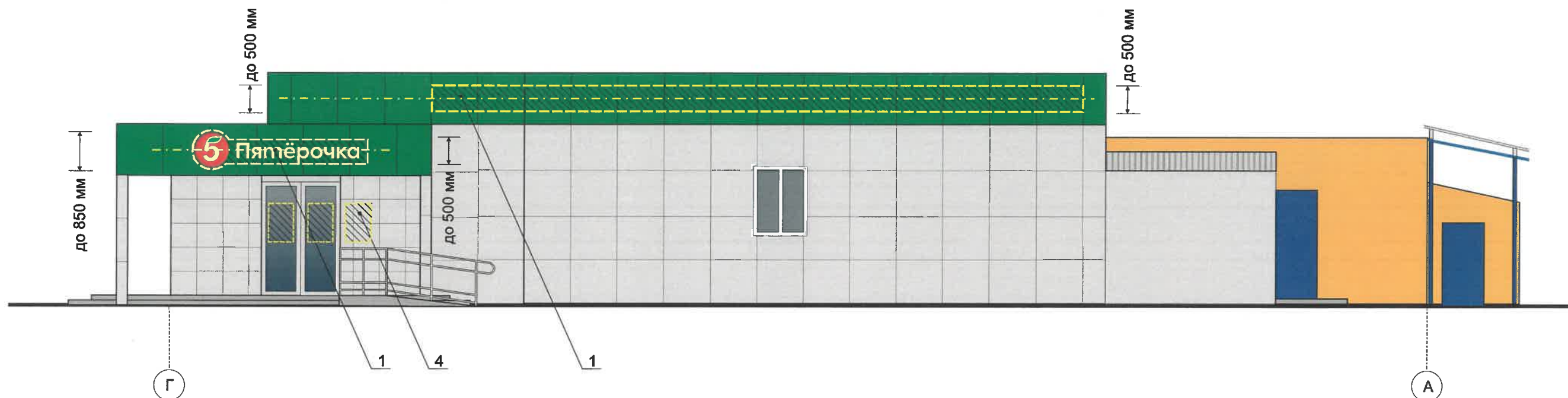
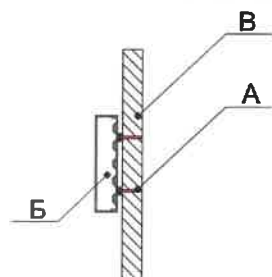
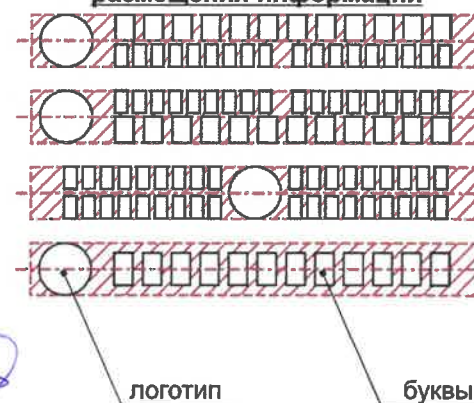


Схема крепления вывески к фризу здания



А - саморез
 Б - объемная буква с подсветкой
 В - металлокассета

Схема компоновки объемных букв и/или логотипов, относительно оси и места размещения средств размещения информации



Управление архитектуры и городского дизайна
 ДГА администрации г.Перми
**СООТВЕТСТВУЕТ АРХИТЕКТУРНОМУ
 ОБЛИКУ ГОРОДА ПЕРМИ**

«14» 06/2021
 Караев С.А. Подпись

Условия размещения средств размещения информации, рекламных конструкций.

- Средства размещения информации располагаются относительно условной прямой линии - единой горизонтальной оси. Местоположение оси на фасаде определяется как половина расстояния между верхним и нижним архитектурным элементом (окна, наличники, карниз, фриз и др.), выделяющимися (западающим, выступающим) из плоскости стены.
- Размещение вывесок и рекламных конструкций должно осуществляться в границах места допустимого размещения средств размещения информации, рекламных конструкций, установленных данным колерным паспортом объекта капитального строительства.
- Размещение вывесок по отношению друг к другу, их конфигурация, наполненность информацией должны соответствовать Стандартным требованиям к вывескам, их размещению и эксплуатации (далее - Стандартные требования), утвержденным Решением Пермской городской Думы от 15.12.2020 № 277.
- В случае, если планируемые к размещению вывески не соответствуют Стандартным требованиям и действующему колерному паспорту, требуется внесение изменений в колерный паспорт путем разработки нового колерного паспорта.
- Максимальный размер информационных табличек - 0,5 м x 0,7 м (пункт 2.13. Стандартных требований).
- Узел крепления каждого типа средства размещения информации разрабатывается отдельным рабочим проектом.
- В случае размещения рекламной конструкции на фасаде здания, строения, сооружения, такая конструкция должна быть отражена в составе нового колерного паспорта, а ее размещение должно осуществляться в соответствии с действующим порядком установки и эксплуатации рекламных конструкций на территории города Перми, утвержденным решением Пермской городской Думы, с последующим получением разрешения на установку и эксплуатацию рекламной конструкции в установленном порядке.

Условные обозначения

- ось размещения средств размещения информации, рекламных конструкций.
- место допустимого размещения средств размещения информации, рекламных конструкций.
- выноска и номер позиции согласно Ведомости средств размещения информации, рекламных конструкций на листе 8.

Взам.инв.№	
Подпись и дата	
Ины.№ подп.	

						КК19-04/2021			
						Колерный паспорт объекта капитального строительства по ул.Каляева, 19 в Кировском районе города Перми			
Изм.	Кол.уч	Лист	Недок.	Подпись	Дата	1-этажное здание нежилого назначения	Стадия	Лист	Листов
Разработал	Плотникова				04.21		П	9	
						Размещение средств размещения информации, рекламных конструкций	ООО «ПАНГЕЯ»		

Позиция согласно ведомости отделки фасадов	Координаты цвета RAL 9002	C:	5	
		M:	0	
		Y:	10	
		K:	10	
		R:	221	
		G:	222	
		B:	221	
5; 6; 8; 12				

Позиция согласно ведомости отделки фасадов	Координаты цвета RAL 9003	C:	0	
		M:	0	
		Y:	0	
		K:	0	
		R:	244	
		G:	248	
		B:	244	
4				

Позиция согласно ведомости отделки фасадов	Координаты цвета RAL 1034	C:	0	
		M:	30	
		Y:	60	
		K:	0	
		R:	237	
		G:	171	
		B:	86	
1				

Позиция согласно ведомости отделки фасадов	Координаты цвета RAL 5017	C:	100	
		M:	20	
		Y:	5	
		K:	40	
		R:	14	
		G:	81	
		B:	141	
7; 11				

Позиция согласно ведомости отделки фасадов	Координаты цвета RAL 6018	C:	90	
		M:	0	
		Y:	100	
		K:	0	
		R:	0	
		G:	143	
		B:	57	
9				

Позиция согласно ведомости отделки фасадов	Координаты цвета RAL 9007	C:	0	
		M:	0	
		Y:	0	
		K:	60	
		R:	143	
		G:	143	
		B:	140	
10				

СОГЛАСОВАНО
1й заместитель начальника ДГА
г. Перми - главный архитектор
Д.Ю. Тапшин
2021 г.

Координаты цветов в RAL приведены с сайта <http://colorscheme.ru/>

Взаим. инв. №
Подпись и дата
Инв. № подл.

						КК19-04/2021			
						Колерный паспорт объекта капитального строительства по ул. Каляева, 19 в Кировском районе города Перми			
Изм.	Кол.уч	Лист	Недок.	Подпись	Дата	1-этажное здание нежилого назначения	Стадия	Лист	Листов
					04.21		П	10	
						Эталоны колеров	ООО «ПАНГЕЯ»		