

Корелина В.В.

№ 059-22-01-26-1603 от 09.04.2021
Номер и дата входящего заявления о согласовании колерного паспорта (заполняется ДГА)

Д.А. Морозов

**ПАСПОРТ ВНЕШНЕГО ОБЛИКА ОБЪЕКТА КАПИТАЛЬНОГО СТРОИТЕЛЬСТВА
(КОЛЕРНЫЙ ПАСПОРТ)**

АДРЕС ОБЪЕКТА: г. Пермь, административный район Свердловский
улица Пушкина, здание (строение) № 32

шифр:32-2021-П-КП

ПЕРМЬ 2021 г.

Ведомость чертежей

ЛИСТ	НАИМЕНОВАНИЕ	ПРИМЕЧАНИЯ
1	Общие данные (начало)	
2	Общие данные (продолжение)	
3	Существующее состояние фасадов	
4	Главный фасад со стороны ул. Пушкина	
5	Боковой фасад	
6	Боковой фасад	
7	Дворовой фасад	
8,9,10	Размещение средств размещения информации, рекламных конструкций	
11	Архитектурная-художественная подсветка	
12	Эталоны колеров	

Ведомость отделки фасадов

ПОЗ.	ЭЛЕМЕНТ ФАСАДА	ЭТАЛОН ЦВЕТА	ОБОЗНАЧ.	ВИД ОТДЕЛКИ	ПРИМ.
1	Цоколь		RAL 7024	Вододисперсионная атмосферостойкая краска для наружных работ	
2	Поле стен (тип 1)			Кирпич лицевой "Баварская кладка"	"Регенсбург"
3	Поле стен (тип 2)			Фиброцементная фасадная панель под дерево	
4	Профиль витражей		RAL 7024	Алюминиевый профиль, покраска в заводских условиях	
5	Двери в витраже		RAL 7024	Алюминиевый профиль, покраска в заводских условиях	
6	Заполнение витража, вставки в витраже			Стекло прозрачное, тонировка	
7	Двери металлические технические		RAL 8017	Атмосферостойкая краска для металла	
8	Лестница металлическая пожарная на кровлю		RAL 7024	Атмосферостойкая краска для металла	
9	Пандус, ступени, площадки			Тротуарная плитка	
10	Ограждение кровли			Хромированная сталь	
11	Фартук парапета, отливы витражей		RAL 7024	Оцинкованная сталь с полимерным покрытием	
12	Светильники фасадные		RAL 7024	Алюминий покраска заводских условиях	

Пояснительная записка

Объект капитального строительства – 2-этажное здание торгового комплекса по ул.Пушкина 32, Свердловского района, г.Перми;

Год постройки и ввода в эксплуатацию: 2021год;

Ранее согласованные колерные паспорта: – нет;

Нахождение в зоне ЗРЗ-14Г подзона 1- зона регулирования застройки объект культурного наследия:

Памятника градостроительства и архитектуры «Костел римско-католический» согласно Постановлению правительства Пермского края "Об утверждении границ зон охраны объекта культурного наследия регионального значения – достопримечательного места «Губернский центр» (г. Пермь, Ленинский, Свердловский районы, мкр. Центр, Разгуляй), памятников «Дом архитектора А.Б. Турчевича» (ул. Екатерининская, 32), «Кирха лютеранская» (ул. Екатерининская, 43), «Костел римско-католический» (ул. Пушкина, 28), «Здание частной мужской гимназии Циммерман, где учился К.П. Матвеев» (ул. Луначарского, 19), «Дом жилой А.В. Холмогоровой» ... " от 24.12.2019 № 982-п;

В плане здание прямоугольной конфигурации;

Конструктивная система здания-каркасная :Несущими конструкциями здания являются железобетонные колонны и плиты перекрытия и покрытия, наружные стены газобетонный блок с облицовкой фиброцементными фасадными панелями с текстурой под дерево, в сочетании с кладкой из лицевого кирпича "Баварская кладка";

Кровля: плоская;

Настоящим колерным паспортом:

Уточняются виды и места размещения средств размещения информации;

Предметом согласования данного колерного паспорта являются: принятые цветовые решения элементов фасада, применяемые материалы существующего объекта недвижимости, а также определение возможных типов размещения средств размещения информации на нем. Средства размещения информации, рекламные конструкции, не соответствующие типу и местам их возможного размещения, подлежат демонтажу;

В соответствии с Градостроительным кодексом Российской Федерации, решением Пермской городской Думы от 15.12.2020 № 277 «Об утверждении Правил благоустройства территории города Перми» и постановлением администрации города Перми от 22.02.2017 № 130 «Об утверждении формы и Порядка согласования паспорта внешнего облика объекта капитального строительства (колерного паспорта)» проекты колерных паспортов либо проекты изменений в колерные паспорта не являются разрешительной документацией на строительство, реконструкцию объекта капитального строительства; не являются правовым основанием на устройство пристроек, навесов, козырьков.

СОГЛАСОВАНО
1^й заместитель начальника ДГА
г. Перми - главный архитектор
Д.Ю. Лапшин
2021

						шифр: 32-2021-П-КП			
						Колерный паспорт объекта капитального строительства по ул.Пушкина, 32, в Свердловском районе г.Перми			
Изм.	Кол. уч.	Лист	№ док.	Подп.	Дата	Здание торгового центра	Стадия	Лист	Листов
Выполнил	Корелина				03.21		П	1	12
						Общие данные (начало)	Корелина В.В.		

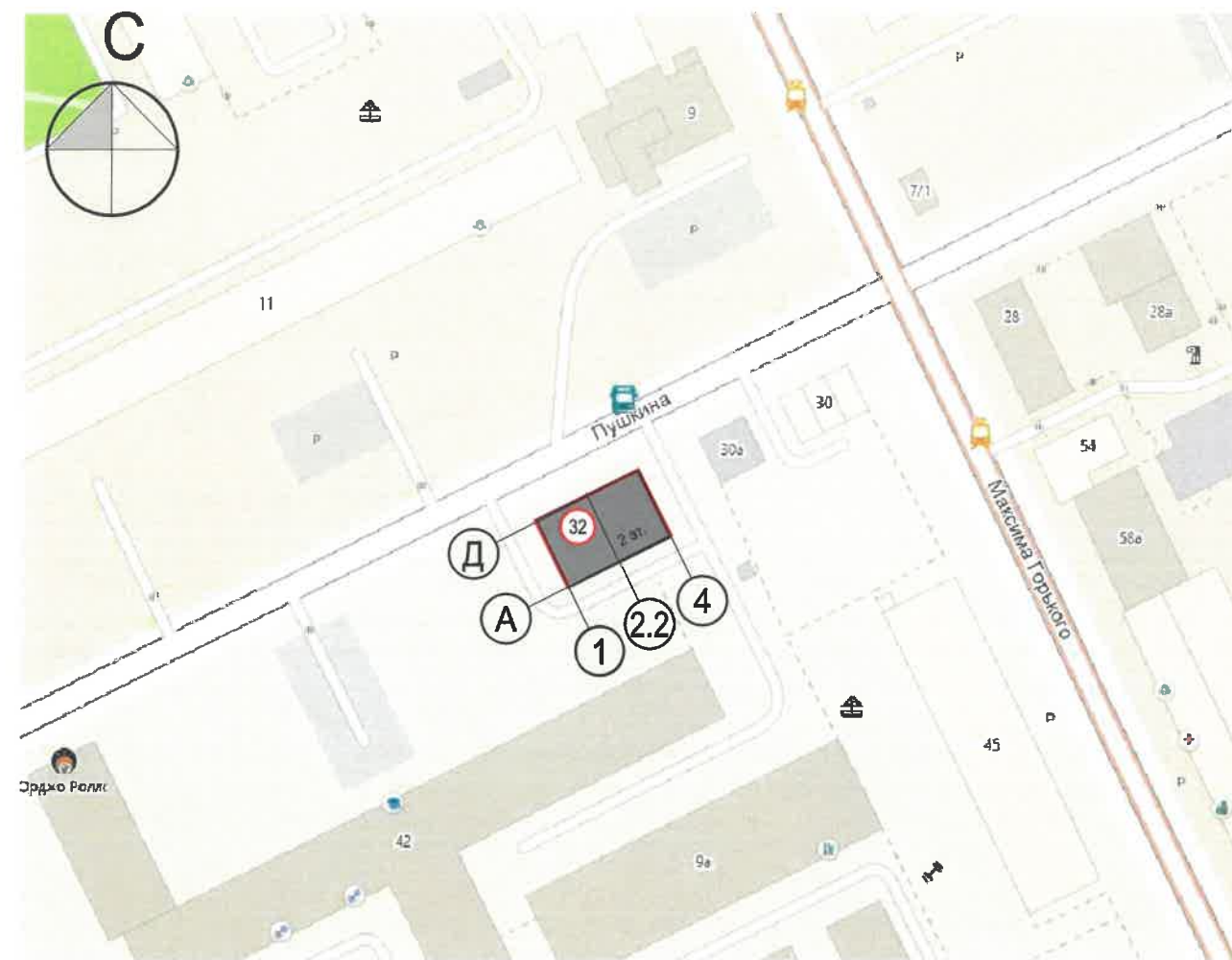
Инструкция о порядке производства работ, связанных с окраской фасадов и всех наружных частей зданий, сооружений, строений, расположенных на территории города Перми

1. Окраска (отделка) фасадов и всех наружных частей зданий, сооружений, строений, расположенных на территории города Перми, может производиться лишь на основании паспорта внешнего облика объекта капитального строительства (колерного паспорта), согласованного департаментом градостроительства и архитектуры администрации г.Перми (далее – ДГА).
2. До начала процесса окраски (отделки) здания или какого-либо сооружения должны быть произведены работы по капитальному ремонту всех без исключения наружных частей его, подлежащих окраске.
3. До начала ремонта зданий, имеющих газосветовую рекламу, сообщить рекламораспространителю о предстоящих работах на фасаде здания с целью сохранения вывесок либо их демонтажу.
4. Полуразрушенные и разрушенные архитектурные художественно-скульптурные детали здания, карнизы, колонны, пилястры, капители, фризы, тяги, лепные украшения, барельефы, мозаика, художественная роспись подлежат обязательному восстановлению в своем первоначальном виде.
Категорически запрещается производить окраску здания без предварительного восстановления указанных деталей.
5. Металлические поверхности отдельных частей здания, чугунные решетки, перила балконов и лестниц, кронштейны, дверные и оконные приборы, архитектурно-художественные детали перед окраской очищаются от грязи, ржавчины, старой краски и покрываются вновь лишь масляной краской.
6. В соответствии с выданными образцами цвета (колерами) на окраску (отделку) здания организация, производящая ремонт здания, составляет пробные образцы цвета, которые наносятся на видное место стены.
7. Проверку и согласование пробного образца цвета (колера), а также готовности поверхности стены и отдельных наружных частей здания к окраске производит уполномоченный представитель ДГА г.Перми. Без указанной проверки и согласования производить окраску (отделку) фасада категорически воспрещается.
8. Домоуправления, организации и учреждения, производящие окраску (отделку) и связанный с нею ремонт здания, несут полную ответственность за точное выполнение настоящей инструкции и привлекаются к ответственности за ее нарушение.
9. Цветовая гамма размещения информации должна гармонировать с основным колористическим решением фасадов здания.
10. По всем вопросам, связанным с производством работ, необходимо обращаться в ДГА по адресу: г.Пермь, ул.Сибирская, 15, каб 315, тел.212-76-98).

Ведомость ссылочных и прилагаемых документов

ОБОЗНАЧЕНИЕ	НАИМЕНОВАНИЕ	ПРИМЕЧАНИЯ
	<u>Ссылочные документы</u>	
Постановление администрации г.Перми от 22.02.2017 № 130	Об утверждении формы и Порядка согласования паспорта внешнего облика объекта капитального строительства (колерного паспорта)	
Решение Пермской городской Думы от 15.12.2020 №277	Об утверждении Правил благоустройства территории города Перми	
Постановление правительства Пермского края от 24.12.2019 № 982-п	Об утверждении границ зон охраны объекта культурного наследия регионального значения – достопримечательного места «Губернский центр» (г. Пермь, Ленинский, Свердловский районы, мкр. Центр, Разгуляй), памятников «Дом архитектора А.Б. Турчевича» (ул. Екатерининская, 32), «Кирха лютеранская» (ул. Екатерининская, 43), «Костел римско-католический» (ул. Пушкина, 28), «Здание частной мужской гимназии Циммерман, где учился К.П. Матвеев» (ул. Луначарского, 19), «Дом жилой А.В. Холмогоровой» ...	

Ситуационный план



© 2ГИС. Городской информационный сервис www.2gis.ru

Условные обозначения

- Здание торгового центра по ул.Пушкина, 32, Свердловского района, г.Перми
- условная координационная ось
- фасады с местом размещения средств размещения информации, рекламных конструкций

						шифр: 32-2021-П-КП			
						Колерный паспорт объекта капитального строительства по ул.Пушкина, 32, в Свердловском районе г.Перми			
Изм.	Кол. уч.	Лист	№ док.	Подп.	Дата	Здание торгового центра	Стадия	Лист	Листов
							П	2	
						Общие данные (продолжение)		Корелина В.В.	

Главный фасад со стороны ул. Пушкина



Боковой фасад



Боковой фасад

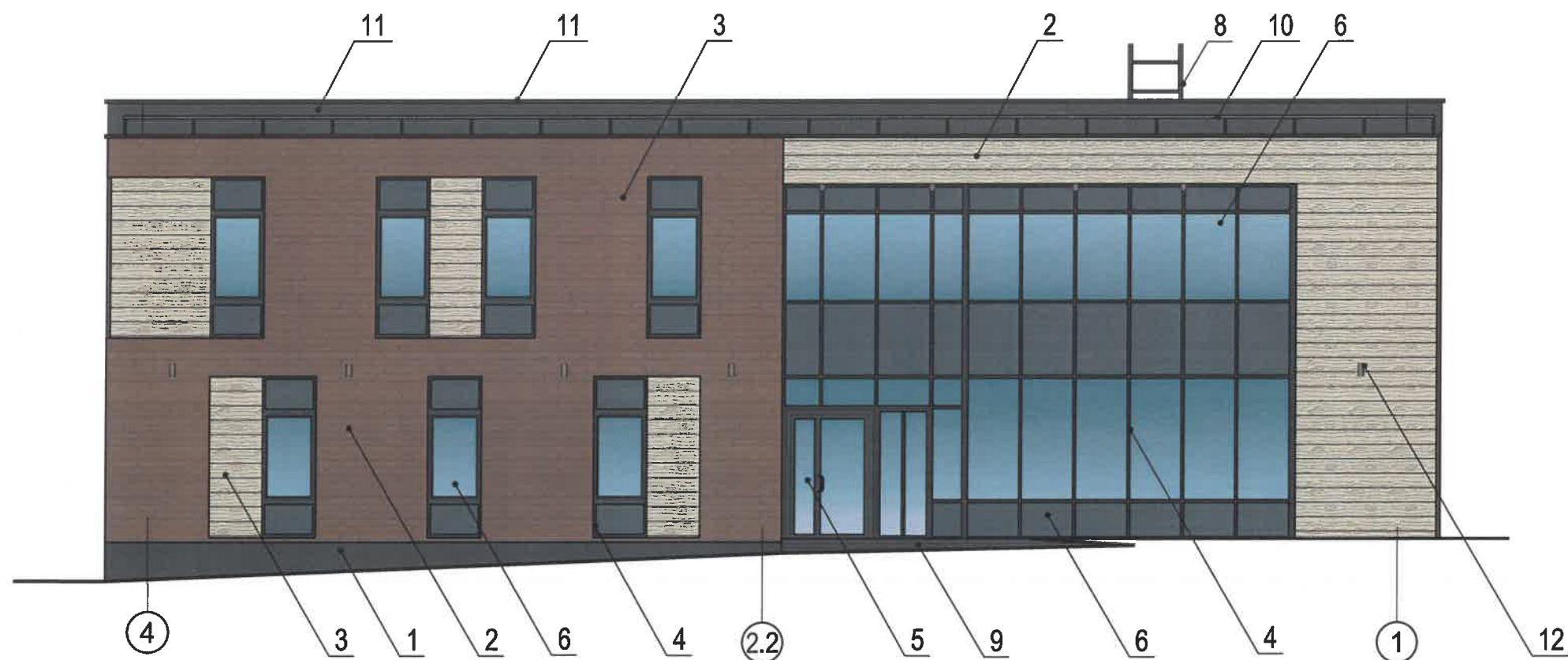


Дворовой фасад



						шифр: 32-2021-П-КП			
						Коперный паспорт объекта капитального строительства по ул.Пушкина, 32, в Свердловском районе г.Перми			
Изм.	Коп. уч.	Лист	№ док.	Подп.	Дата	Здание торгового центра	Стадия	Лист	Листов
Выполнил	Корелина			<i>[Signature]</i>	03.21		П	3	
						Существующее состояние фасадов	Корелина В.В.		

Главный фасад
со стороны ул. Пушкина



ПРИМЕЧАНИЕ:

- К дополнительному оборудованию относятся: наружные блоки систем вентиляции и кондиционирования, вентиляционные и водосточные трубы; антенны; видеокамеры наружного наблюдения; почтовые ящики; кабельные линии, пристенные электрощиты; флажки и так далее;
- Размещение дополнительного оборудования, дополнительных элементов и устройств на фасадах объектов капитального строительства допускается при соблюдении следующих условий:
 - соответствие размещения дополнительного оборудования архитектурному решению фасадов, предусмотренному проектной документацией, в соответствии с которой осуществлено строительство (реконструкция) Объекта, с привязкой к единой (вертикальной, горизонтальной) системе осей фасадов;
 - единая горизонтальная ось - условная прямая линия. Определяется как половина расстояния между верхним и нижним архитектурным элементом (окна, наличники, карниз, фриз и другие), выделяющимся (западающим, выступающим) из плоскости стены;
 - единая вертикальная ось - условная прямая линия. Определяется как половина расстояния между границами одного архитектурного элемента (окна, двери, колонны) либо между двумя архитектурными элементами (окна, двери, колонны);
 - комплексное решение размещения оборудования - единое архитектурное и цветовое решение (в том числе размер, форма, материал);
 - размещение дополнительного оборудования на архитектурных деталях, элементах декора, поверхностях с ценной архитектурной отделкой, а также крепление, ведущее к повреждению архитектурных поверхностей, не допускаются
- Размещение дополнительного оборудования не должно нарушать законные интересы собственников жилых помещений в непосредственной близости с оборудованием

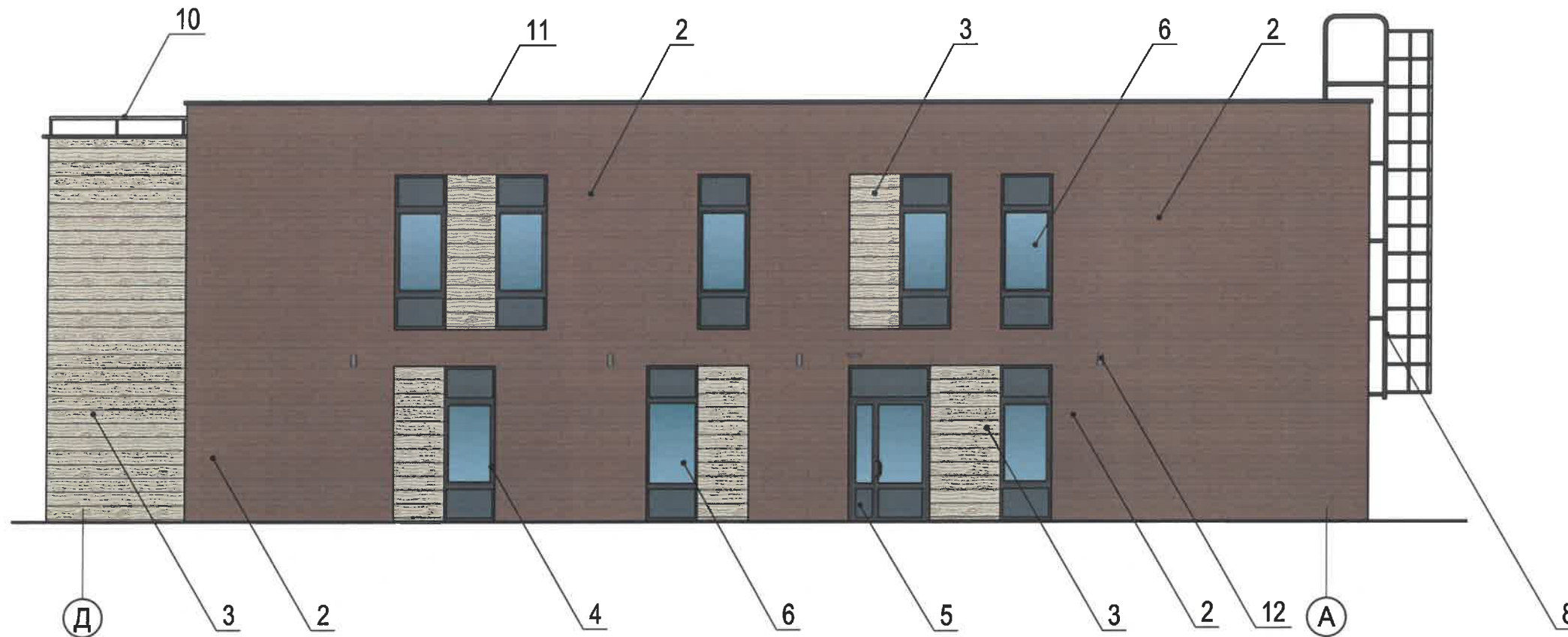
Условные обозначения

- выноска и номер позиции согласно Ведомости отделки фасадов на листе 1
- условная координационная ось

СОГЛАСОВАНО
1^й заместитель начальника ДГА
г. Перми - главный архитектор
Д.Ю. Лапшин
2021 г.

						шифр: 32-2021-П-КП			
						Колерный паспорт объекта капитального строительства по ул.Пушкина, 32, в Свердловском районе г.Перми			
Изм.	Кол. уч.	Лист	№ док.	Подп.	Дата	Здание торгового центра	Стадия	Лист	Листов
Выполнил	Корелина			<i>[Signature]</i>	03.21		П	4	
						Главный фасад со стороны ул.Пушкина	Корелина В.В.		

Боковой фасад



СОГЛАСОВАНО
 1^й заместитель начальника ДГА
 г. Перми - главный архитектор
 Д.Ю. Лапшин
 2024



ПРИМЕЧАНИЕ:


1. В случае, если наружные лестницы при дополнительно устроенных входах в общественные помещения здания выходят за границы предоставленного земельного участка и красные линии квартала, то устройство дополнительных или переустройство существующих входных групп требует получения разрешения в установленном порядке;

2. В случае устройства или переустройства (перепланировки, ремонта, реконструкции) помещений общественного назначения, их входных групп в обязательном порядке должны быть предусмотрены мероприятия по обеспечению доступности данных помещений для маломобильных групп населения, включая инвалидов, использующих кресла-коляски и собак-проводников (далее-МГН) в соответствии с требованиями СП 59.13330.2016 Свод правил.

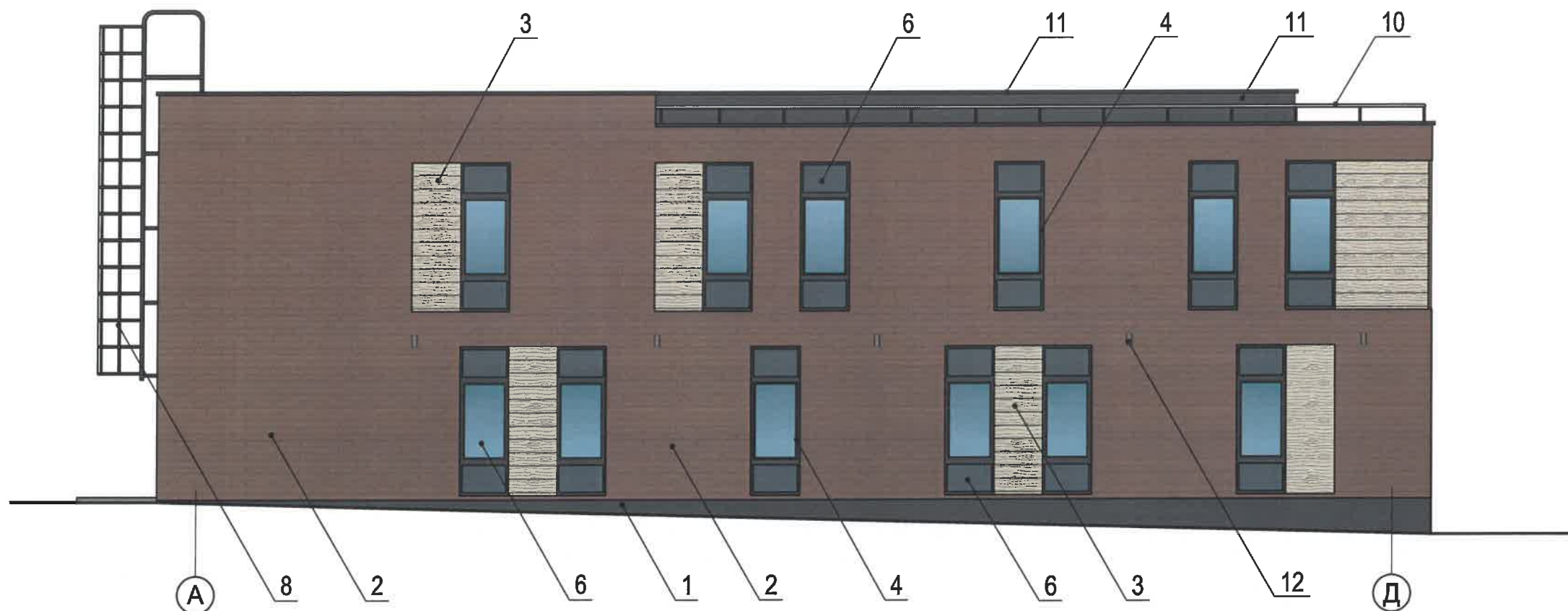
Доступность зданий и сооружений для маломобильных групп населения. Данный свод правил касается функционально-планировочных элементов зданий и сооружений, их участков или отдельных помещений, доступных для МГН (входные узлы, коммуникации, пути эвакуации, помещения и зоны обслуживания, а также их информационное и инженерное обустройство). В частности, лестницы при входах в общественные помещения должны дублироваться пандусами с уклоном не более 1:20 (5%) или иными средствами подъема (подъемные платформы, лифты и т.д.). Согласно вышеуказанному Своду правил наружные лестницы и пандусы должны иметь поручни с учетом технических требований к опорным стационарным устройствам по ГОСТ Р 51261; размеры входной площадки при открывании дверей наружу должны быть не менее 1,4 x 2,0 или 1,5 x 1,85; размеры входной площадки с пандусом не менее 2,2 x 2,2 м.

Условные обозначения

-  - выноска и номер позиции согласно Ведомости отделки фасадов на листе 1
-  - условная координационная ось

						шифр: 32-2021-П-КП			
						Колерный паспорт объекта капитального строительства по ул.Пушкина, 32, в Свердловском районе г.Перми			
Изм.	Кол. уч.	Лист	№ док.	Подп.	Дата	Здание торгового центра	Стадия	Лист	Листов
Выполнил	Корелина				03.21		П	5	
						Боковой фасад	Корелина В.В.		

Боковой фасад





ПРИМЕЧАНИЕ:

1. В случае, если наружные лестницы при дополнительно устроенных входах в общественные помещения здания выходят за границы предоставленного земельного участка и красные линии квартала, то устройство дополнительных или переустройство существующих входных групп требует получения разрешения в установленном порядке;


2. В случае устройства или переустройства (перепланировки, ремонта, реконструкции) помещений общественного назначения, их входных групп в обязательном порядке должны быть предусмотрены мероприятия по обеспечению доступности данных помещений для маломобильных групп населения, включая инвалидов, использующих кресла-коляски и собак-проводников (далее-МГН) в соответствии с требованиями СП 59.13330.2016 Свод правил.

Доступность зданий и сооружений для маломобильных групп населения. Данный свод правил касается функционально-планировочных элементов зданий и сооружений, их участков или отдельных помещений, доступных для МГН (входные узлы, коммуникации, пути эвакуации, помещения и зоны обслуживания, а также их информационное и инженерное обустройство). В частности, лестницы при входах в общественные помещения должны дублироваться пандусами с уклоном не более 1:20 (5%) или иными средствами подъема (подъемные платформы, лифты и т.д.). Согласно вышеуказанному Своду правил наружные лестницы и пандусы должны иметь поручни с учетом технических требований к опорным стационарным устройствам по ГОСТ Р 51261; размеры входной площадки при открывании дверей наружу должны быть не менее 1,4 x 2,0 или 1,5 x 1,85; размеры входной площадки с пандусом не менее 2,2 x 2,2 м.

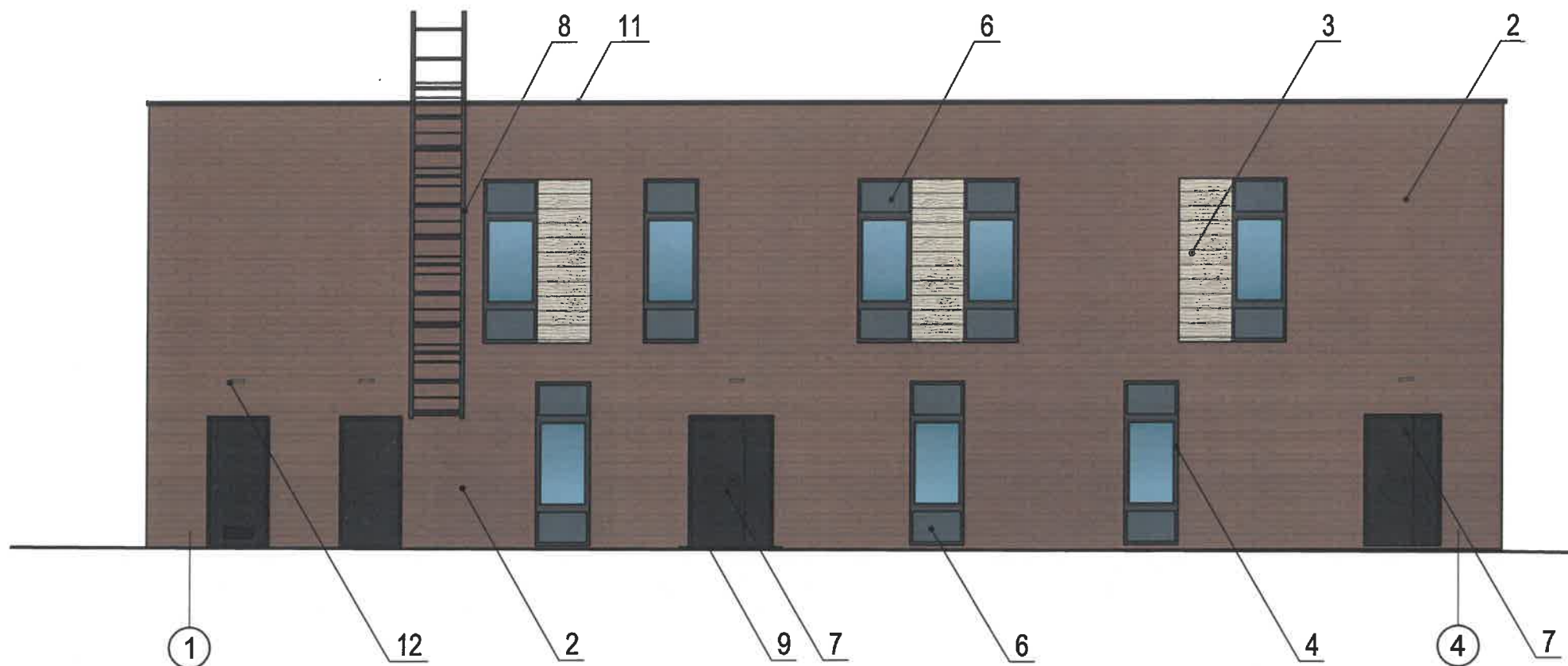
Условные обозначения

-  - выноска и номер позиции согласно Ведомости отделки фасадов на листе 1
-  - условная координационная ось

СОГЛАСОВАНО
 1^й заместитель начальника ДГА
 г. Перми - главный архитектор
 Д.Ю. Лапшин
 2021

						шифр: 32-2021-П-КП			
						Колерный паспорт объекта капитального строительства по ул.Пушкина, 32, в Свердловском районе г.Перми			
Изм.	Кол. уч.	Лист	№ док.	Подп.	Дата	Здание торгового центра	Стадия	Лист	Листов
Выполнил	Корелина				03.21		П	6	
						Боковой фасад	Корелина В.В.		



Дворовой фасад




ПРИМЕЧАНИЕ:

1. К дополнительному оборудованию относятся: наружные блоки систем вентиляции и кондиционирования, вентиляционные и водосточные трубы; антенны; видеокамеры наружного наблюдения; почтовые ящики; кабельные линии, пристенные электрощиты; флагштоки и так далее;
2. Размещение дополнительного оборудования, дополнительных элементов и устройств на фасадах объектов капитального строительства допускается при соблюдении следующих условий:
 - соответствие размещения дополнительного оборудования архитектурному решению фасадов, предусмотренному проектной документацией, в соответствии с которой осуществлено строительство (реконструкция) Объекта, с привязкой к единой (вертикальной, горизонтальной) системе осей фасадов;
 - единая горизонтальная ось - условная прямая линия. Определяется как половина расстояния между верхним и нижним архитектурным элементом (окна, наличники, карниз, фриз и другие), выделяющимся (западающим, выступающим) из плоскости стены;
 - единая вертикальная ось - условная прямая линия. Определяется как половина расстояния между границами одного архитектурного элемента (окна, двери, колонны) либо между двумя архитектурными элементами (окна, двери, колонны);
 - комплексное решение размещения оборудования - единое архитектурное и цветовое решение (в том числе размер, форма, материал);
 - размещение дополнительного оборудования на архитектурных деталях, элементах декора, поверхностях с ценной архитектурной отделкой, а также крепление, ведущее к повреждению архитектурных поверхностей, не допускаются
3. Размещение дополнительного оборудования не должно нарушать законные интересы собственников жилых помещений в непосредственной близости с оборудованием

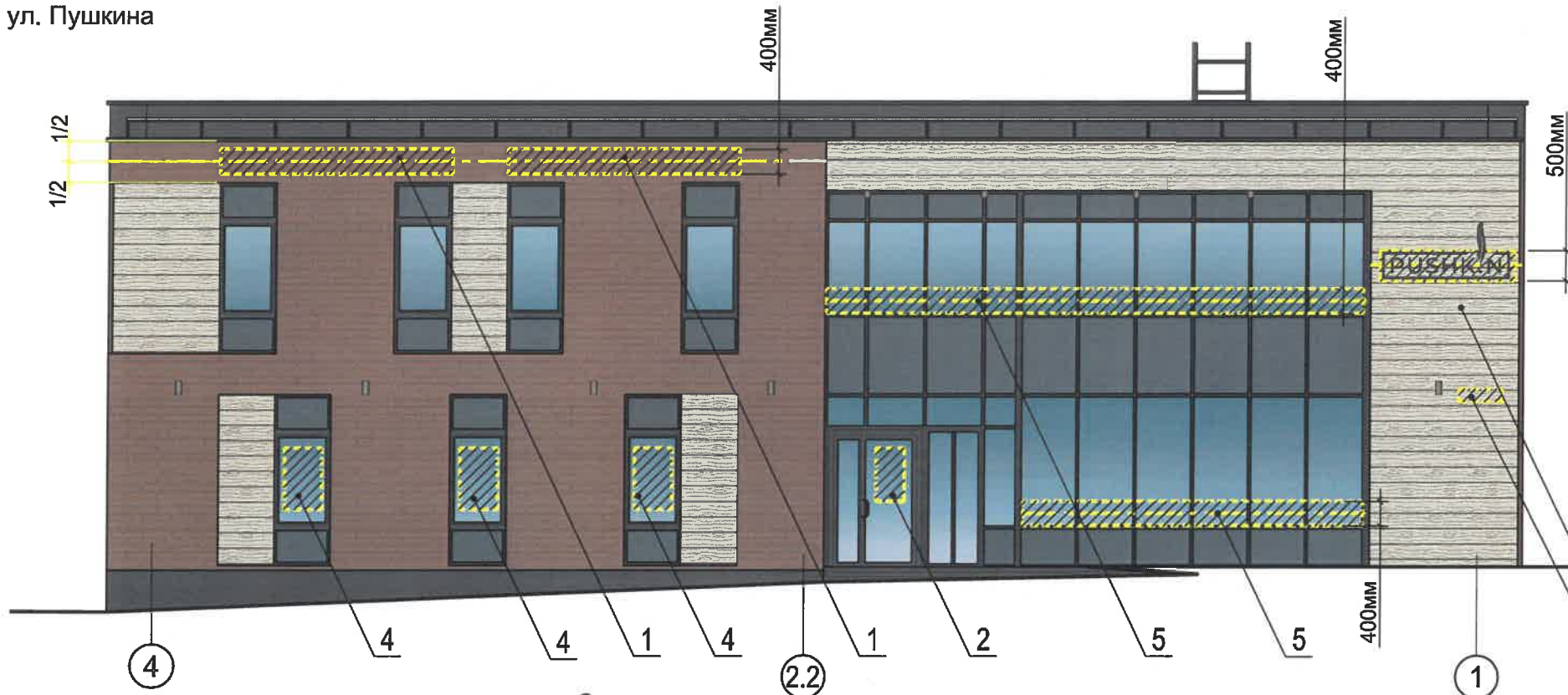
Условные обозначения

-  - выноска и номер позиции согласно Ведомости отделки фасадов на листе 1
-  - условная координационная ось

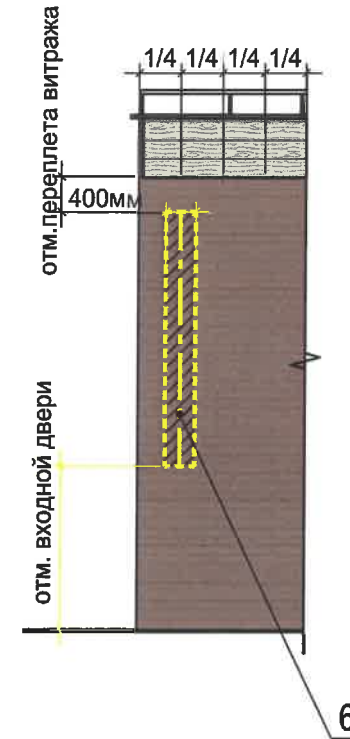
СОГЛАСОВАНО
 1^й заместитель начальника ДГА
 г. Перми - главный архитектор
 Д.Ю. Лапшин
 2021 г.

						шифр: 32-2021-П-КП			
						Колерный паспорт объекта капитального строительства по ул.Пушкина, 32, в Свердловском районе г.Перми			
Изм.	Кол. уч.	Лист	№ док.	Подп.	Дата	Здание торгового центра	Стадия	Лист	Листов
Выполнил		Корелина			03.21		П	7	
						Дворовой фасад	Корелина В.В.		

Главный фасад
со стороны ул. Пушкина



Фрагмент
главного фасада по оси 2.2



Вывеска из отдельных букв



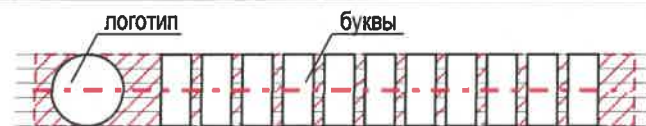
Управление архитектуры и городского дизайна
ДГА администрации г.Перми
СООТВЕТСТВУЕТ АРХИТЕКТУРНОМУ
ОБЛИКУ ГОРОДА ПЕРМИ
«15» 08/2021
Карасев С.В. Подпись

Ведомость средств размещения информации, рекламных конструкций

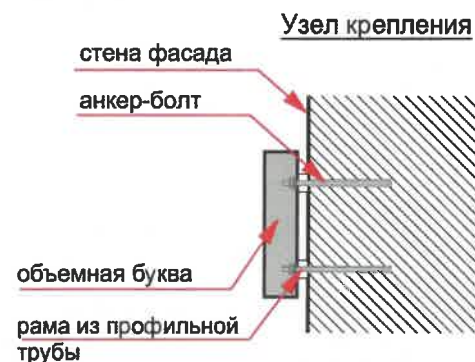
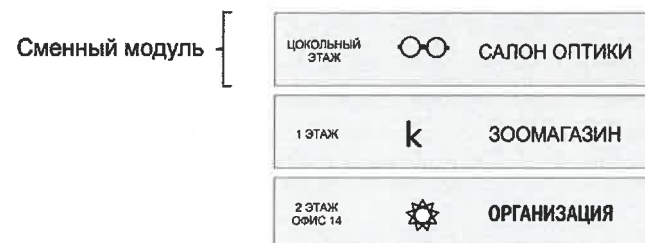
Условные обозначения

- 2 - выноска и номер позиции согласно ведомости средств размещения информации, рекламных конструкций
- единая горизонтальная ось размещения средств информации
- место допустимого размещения средств размещения информации, рекламных конструкций, см. ведомость размещения
- 1/2 - привязка объектов к элементам фасада, размеры максимальные размеры

Схема компоновки объемных букв и/или логотипов, знаков относительно оси и места допустимого размещения средств размещения информации (Стандартные вывески)



Пример группировки табличек-режимников поз.2



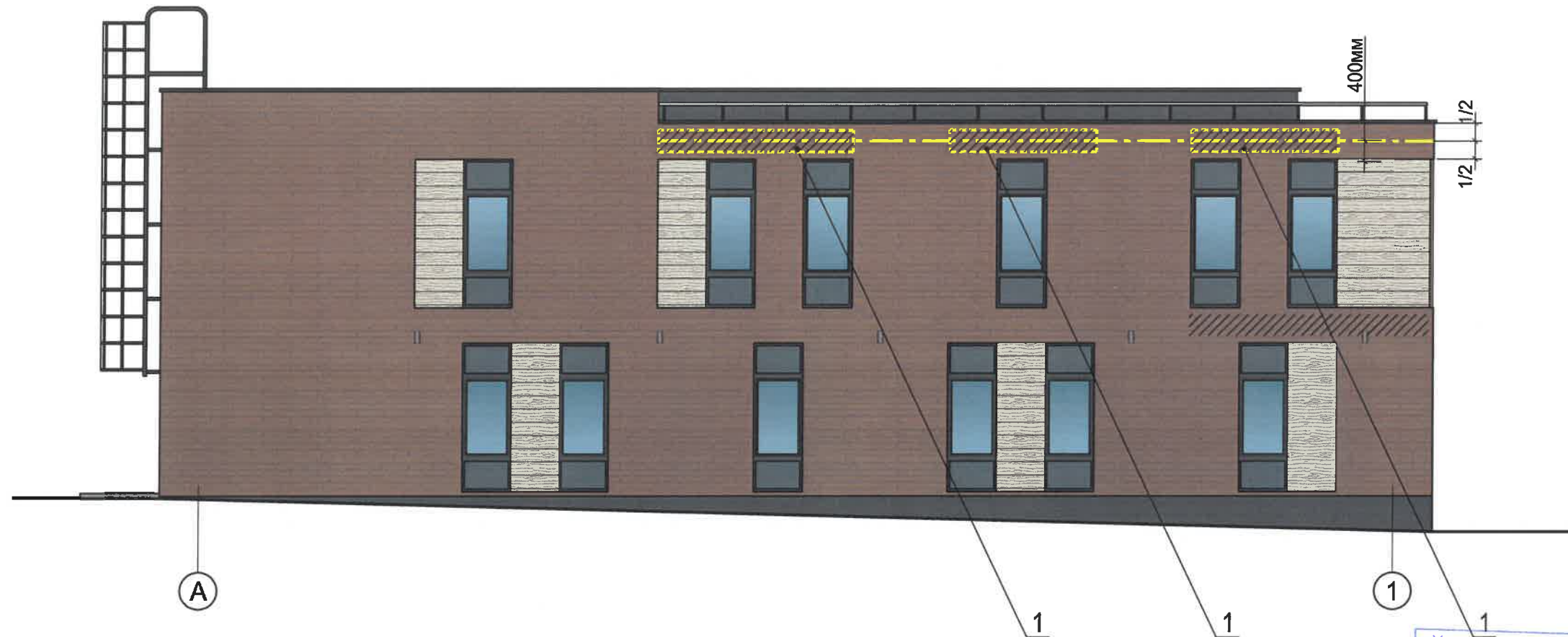
№	тип объекта, материал, способы крепления	цвет (с указанием RAL)	наличие подсветки
1	Вывеска - объемные буквы и/или логотипы без подложки на металлических направляющих в цвет фасада на стене здания. Металл, пластик, пленки	Фирменные цвета	Внешняя или внутренняя, светодиодами
2	Информационная табличка (режимник). Одиночная (500x700). Оргстекло, пластик, металл, выклейки	Фирменные цвета	Без подсветки
3	Указатель с наименованием улицы и номером дома (здания) (пункт 11.4.2 решения Пермской городской Думы от 15.12.2020 № 277). Пластик, металл.	Синий: R-(0), G-(20), B-(120); белый	Возможна подсветка
4	Информация - не сплошная пленочная аппликация в виде текста или контурного изображения на стекле. Площадь выклейки - не более 30% от площади одного поля остекления. Самоклеющиеся пленки по стеклу	Фирменные цвета	Возможна подсветка
5	Вывеска - объемные буквы и /или логотипы без подложки на направляющих за витражом. Металл, пластик, пленки	Фирменные цвета	Внешняя или внутренняя, светодиодами
6	Вывеска - логотипы без подложки на металлических направляющих на входном портале. Металл, пластик, пленки	Фирменные цвета	Внешняя или внутренняя, светодиодами

шифр: 32-2021-П-КП

Колерный паспорт объекта капитального строительства по ул.Пушкина, 32, в Свердловском районе г.Перми

Изм.	Кол. уч.	Лист	№ док.	Подп.	Дата	Стадия	Лист	Листов
Выполнил	Корелина				03.21	П	8	
Здание торгового центра							Корелина В.В.	
Размещение средств размещения информации, рекламных конструкций								

Боковой фасад



Управление архитектуры и городского дизайна
ДГА администрации г.Перми
**СООТВЕТСТВУЕТ АРХИТЕКТУРНОМУ
ОБЛИКУ ГОРОДА ПЕРМИ**
«15» 08/2021
Карасев А. Подпись

Условия размещения средств размещения информации, рекламных конструкций.

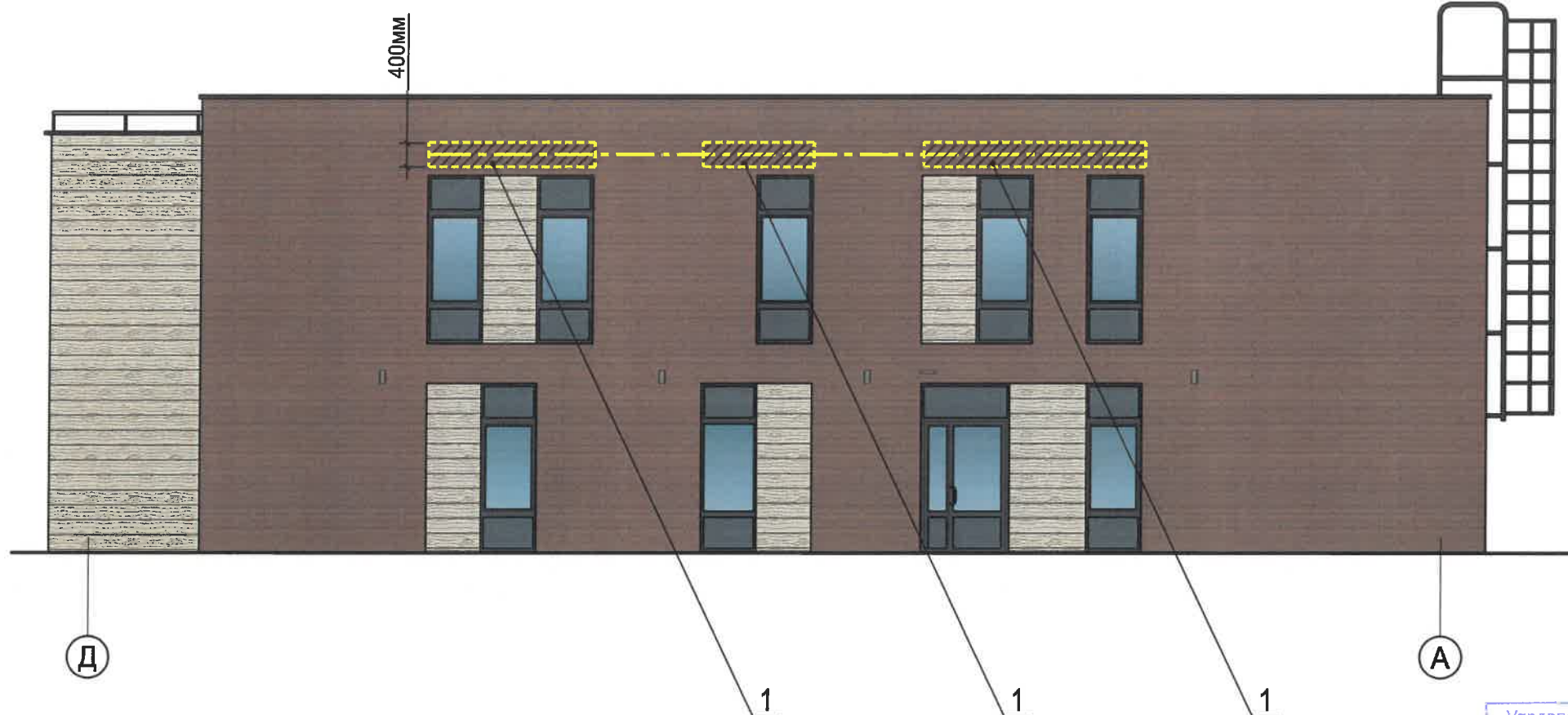
1. Место размещения информации располагаются относительно условной прямой линии – единой горизонтальной оси. Местоположение оси на фасаде определяется как половина расстояния между верхним и нижним архитектурным элементом (окна, наличники, карниз, фриз и др.), выделяющимся (западающим, выступающим) из плоскости стены.
2. Размещение вывесок и рекламных конструкций должно осуществляться в границах места допустимого размещения средств размещения информации, рекламных конструкций, установленных данным колерным паспортом объектом капитального строительства.
3. Размещение вывесок по отношению друг к другу, их конфигурация, наполненность информацией должны соответствовать Стандартным требованиям к вывескам, их размещению и эксплуатации (далее - Стандартные требования), утвержденным Решением Пермской городской Думы от 15.12.2020 №277.
4. В случае, если планируемые к размещению вывески не соответствуют Стандартным требованиям и действующему колерному паспорту, требуется внесение изменений в колерный паспорт путем разработки нового колерного паспорта.
5. Максимальный размер информационных табличек – 0,5 м x 0,7 м (пункт 2.13 Стандартных требований).
6. Узел крепления каждого типа объекта информации разрабатывается отдельным рабочим проектом.
7. В случае размещения рекламной конструкции на фасаде здания, строения, сооружения, такая конструкция должна быть отражена в составе нового колерного паспорта, а ее размещение должно осуществляться в соответствии с действующим порядком установки эксплуатации рекламных конструкций на территории города Перми, утвержденным решением пермской городской Думы, с последующим получением на установку и эксплуатацию рекламной конструкции в установленном порядке.

Условные обозначения

- выноска и номер позиции согласно ведомости средств размещения информации, рекламных конструкций
- единая горизонтальная ось размещения средств информации
- место допустимого размещения средств размещения информации, рекламных конструкций, см. ведомость размещения
- привязка объектов к элементам фасада, размеры максимальные размеры

						шифр: 32-2021-П-КП			
						Колерный паспорт объекта капитального строительства по ул.Пушкина, 32, в Свердловском районе г.Перми			
Изм.	Кол. уч.	Лист	№ док.	Подп.	Дата	Здание торгового центра	Стадия	Лист	Листов
Выполнил	Корелина				03.21		П	9	
						Размещение средств размещения информации, рекламных конструкций	Корелина В.В.		

Боковой фасад



Управление архитектуры и городского дизайна
ДГА администрации г.Перми
СООТВЕТСТВУЕТ АРХИТЕКТУРНОМУ
ОБЛИКУ ГОРОДА ПЕРМИ
«15» 04/2021
Карасев С.А. Подпись

Условия размещения средств размещения информации, рекламных конструкций.

1. Место размещения информации располагаются относительно условной прямой линии – единой горизонтальной оси. Местоположение оси на фасаде определяется как половина расстояния между верхним и нижним архитектурным элементом (окна, наличники, карниз, фриз и др.), выделяющимся (западающим, выступающим) из плоскости стены.
2. Размещение вывесок и рекламных конструкций должно осуществляться в границах места допустимого размещения средств размещения информации, рекламных конструкций, установленных данным колерным паспортом объектом капитального строительства.
3. Размещение вывесок по отношению друг к другу, их конфигурация, наполненность информацией должны соответствовать Стандартным требованиям к вывескам, их размещению и эксплуатации (далее - Стандартные требования), утвержденным Решением Пермской городской Думы от 15.12.2020 №277.
4. В случае, если планируемые к размещению вывески не соответствуют Стандартным требованиям и действующему колерному паспорту, требуется внесение изменений в колерный паспорт путем разработки нового колерного паспорта.
5. Максимальный размер информационных табличек – 0,5 м x 0,7 м (пункт 2.13 Стандартных требований).
6. Узел крепления каждого типа объекта информации разрабатывается отдельным рабочим проектом.
7. В случае размещения рекламной конструкции на фасаде здания, строения, сооружения, такая конструкция должна быть отражена в составе нового колерного паспорта, а ее размещение должно осуществляться в соответствии с действующим порядком установки эксплуатации рекламных конструкций на территории города Перми, утвержденным решением пермской городской Думы, с последующим получением на установку и эксплуатацию рекламной конструкции в установленном порядке.

Условные обозначения

- 2 - выноска и номер позиции согласно ведомости средств размещения информации, рекламных конструкций
- единая горизонтальная ось размещения средств информации
- место допустимого размещения средств размещения информации, рекламных конструкций, см. ведомость размещения
- 1/2 - привязка объектов к элементам фасада, размеры максимальные размеры

						шифр: 32-2021-П-КП			
						Колерный паспорт объекта капитального строительства по ул.Пушкина, 32, в Свердловском районе г.Перми			
Изм.	Кол. уч.	Лист	№ док.	Подп.	Дата	Здание торгового центра	Стадия	Лист	Листов
Выполнил	Корелина				03.21		П	10	
						Размещение средств размещения информации, рекламных конструкций	Корелина В.В.		

Главный фасад со стороны ул.Пушкина



Боковой фасад



Боковой фасад



Дворовой фасад



ПОЯСНИТЕЛЬНАЯ ЗАПИСКА

Дизайн-проект освещения данного здания основывается на создании единого светового облика. Первая, самая очевидная задача - эстетическая, создания привлекательного облика улиц города Перми в ночное время. С помощью подсветки фасада здания приобретают индивидуальность, в темное время суток подсветка делает акцент на архитектурных особенностях, выгодно отличающих это здание от других городских сооружений. Вторая задача - создание безопасного пространства. Подсветка несет опознавательную, ориентирующую и охранную функции. Архитектурная подсветка помогает ориентации людей - входная группа выделяется, акцентная локальная подсветка фасада.

Оборудование

Основной задачей проекта при выборе оборудования явилось совмещение низковольтной системы (архитектурная нижняя подсветка) и системы светодиодного освещения, работающих на напряжении 220В.

СОГЛАСОВАНО
1^й заместитель начальника ДГА
г. Перми - главный архитектор
Д.Ю. Папшин
2021 г.

Светильники фасадные



Product parameters			
[Material] : Aluminim			
[Power] : 6W 10W 20W 30W 36W			
[Color] : Warm White(2700- 3200K); Cold White (5000-6500K)			
[Voltage] : AC 85-265V			
[Lumen value] : 100 LMW			
[Lifetime] : >= 10 000hrs			
Size	Power	Voltage	Beam
Ø100mm*1100mm	6W	AC 85-265V	3-6°
Ø100mm*1200mm	10W	AC 85-265V	5-8°
Ø100mm*1200mm	20W	AC 85-265V	8-15°
Ø100mm*1200mm	30W	AC 85-265V	10-20°
Ø100mm*1200mm	36W	AC 85-265V	20-25°

шифр: 32-2021-П-КП						
Колерный паспорт объекта капитального строительства по ул.Пушкина, 32, в Свердловском районе г.Перми						
Изм.	Кол. уч.	Лист	№ док.	Подп.	Дата	
Выполнил	Корелина			<i>[Signature]</i>	03.21	
Здание торгового центра				Стадия	Лист	Листов
				П	11	
Архитектурно-художественная подсветка				Корелина В.В.		

Позиция согласно ведомости отделки фасадов	Координаты цвета RAL CLASSIC 7024	C:	80	
		M:	60	
		Y:	50	
		K:	40	
		R:	71	
		G:	74	
1,4,5,8,11,12		B:	80	

Позиция согласно ведомости отделки фасадов	Координаты цвета RAL CLASSIC 8017	C:	100	
		M:	90	
		Y:	100	
		K:	80	
		R:	46	
		G:	48	
7		B:	50	

СОГЛАСОВАНО
 1-й заместитель начальника ДИГА
 г. Перми - главный архитектор
 Д.Ю. Лапшин
 15.09.2021

						шифр: 32-2021-П-КП			
						Колерный паспорт объекта капитального строительства по ул.Пушкина, 32, в Свердловском районе г.Перми			
Изм.	Кол. уч.	Лист	№ док.	Подп.	Дата	Здание торгового центра	Стадия	Лист	Листов
Выполнил	Корелина			<i>Корелина</i>	03.21		П	12	
						Эталон колеров	Корелина В.В.		