

ООО «ПАНГЕЯ»

№ 059-22-01-26-16 34 от 12.04.2021.  
Номер и дата входящего заявления о согласовании колерного паспорта (заполняется ДГА)

**ПАСПОРТ ВНЕШНЕГО ОБЛИКА ОБЪЕКТА КАПИТАЛЬНОГО СТРОИТЕЛЬСТВА  
(КОЛЕРНЫЙ ПАСПОРТ)**

**АДРЕС ОБЪЕКТА:** г. Пермь, административный район Индустриальный  
улица Советской Армии, здание (строение) № 92










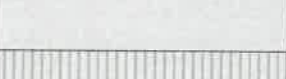

шифр: И92-04/21-ОФ

ПЕРМЬ 2021 г.

**Ведомость чертежей**

ЛИСТ	НАИМЕНОВАНИЕ	ПРИМЕЧАНИЯ
1	Общие данные (начало)	
2	Общие данные (продолжение)	
3	Существующее состояние фасадов	
4	Главный фасад	
5	Боковой фасад	
6	Боковой фасад	
7	Дворовой фасад	
8-9	Размещение средств размещения информации, рекламных конструкций	
11	Эталоны колеров	

**Ведомость отделки фасадов**

ПОЗ.	ЭЛЕМЕНТ ФАСАДА	ЭТАЛОН ЦВЕТА	ОБОЗНАЧ.	ВИД ОТДЕЛКИ	ПРИМ.
1	Цоколь		RAL8019	Оцинкованная сталь с полимерным покрытием	
2	Основное поле стен, тип 1		RAL 2011	Вентилируемый фасад	
3	Основное поле стен, тип 2		RAL 7040	Сэндвич-панель	
4	Витражи. Оконные блоки. Дверные блоки, тип 1		RAL 7040	Алюминиевые профильные системы с заполнением из прозрачного стеклопакета	
5	Дверные блоки, тип 2.		RAL 7040	Металл с окраской атмосферостойкой краской	
6	Козырек входной группы		RAL6037	Композитная панель	
7	Стойки входной группы		RAL 7040	Металл с окраской атмосферостойкой краской	
8	Ступени, пандусы		—	Бетон без отделки. Бетонная плитка	
9	Кровля навесов		RAL 7040	Оцинкованная сталь с полимерным покрытием	
10	Металлические элементы: перила, стойки, лестница		RAL 7040	Металл с окраской атмосферостойкой краской	
11	Конструкция разгрузочной площадки		RAL 7040	Профнастил	

**Пояснительная записка**

**Объект капитального строительства** - 2-этажное здание торгового назначения по адресу: г.Пермь, Индустриальный р-н, ул. Советской Армии, дом 92

**Год постройки и ввода в эксплуатацию:** 2020 год.

**Ранее разработанные колерные паспорта:** от 24.09.2020 № 059-22-01-26-4985.

**Нахождение в границах зон объектов культурного наследия:** нет

Тип постройки, серия: каркасная с ограждающими конструкциями из сэндвич-панелей, индивидуальный проект.

Крыша: плоская

**Настоящим колерным паспортом:**


- вносится изменение в ранее согласованный колерный паспорт от 26.09.2020 № 059-22-01-26-4985 в части добавления места размещения средств размещения информации в виде панель-кронштейна торговой сети «Пятерочка».

Раздел «Архитектурная подсветка» не разрабатывается. Подсветка осуществляется за счет свечения витрин и вывески.

Предметом согласования данного колерного паспорта являются: принятые цветовые решения элементов фасада, применяемые материалы существующего объекта недвижимости, а также определение возможных типов размещения средств размещения информации на нем. Средства размещения информации, рекламные конструкции, не соответствующие типу и местам их возможного размещения, подлежат демонтажу.

В соответствии с Градостроительным кодексом Российской Федерации и Постановлением администрации города Перми от 22.02.2017 № 130 Об утверждении формы и Порядка согласования паспорта внешнего облика объекта капитального строительства (колерного паспорта) согласованные департаментом градостроительства и архитектуры администрации города Перми колерные паспорта не являются разрешительной документацией на строительство, реконструкцию объекта капитального строительства;

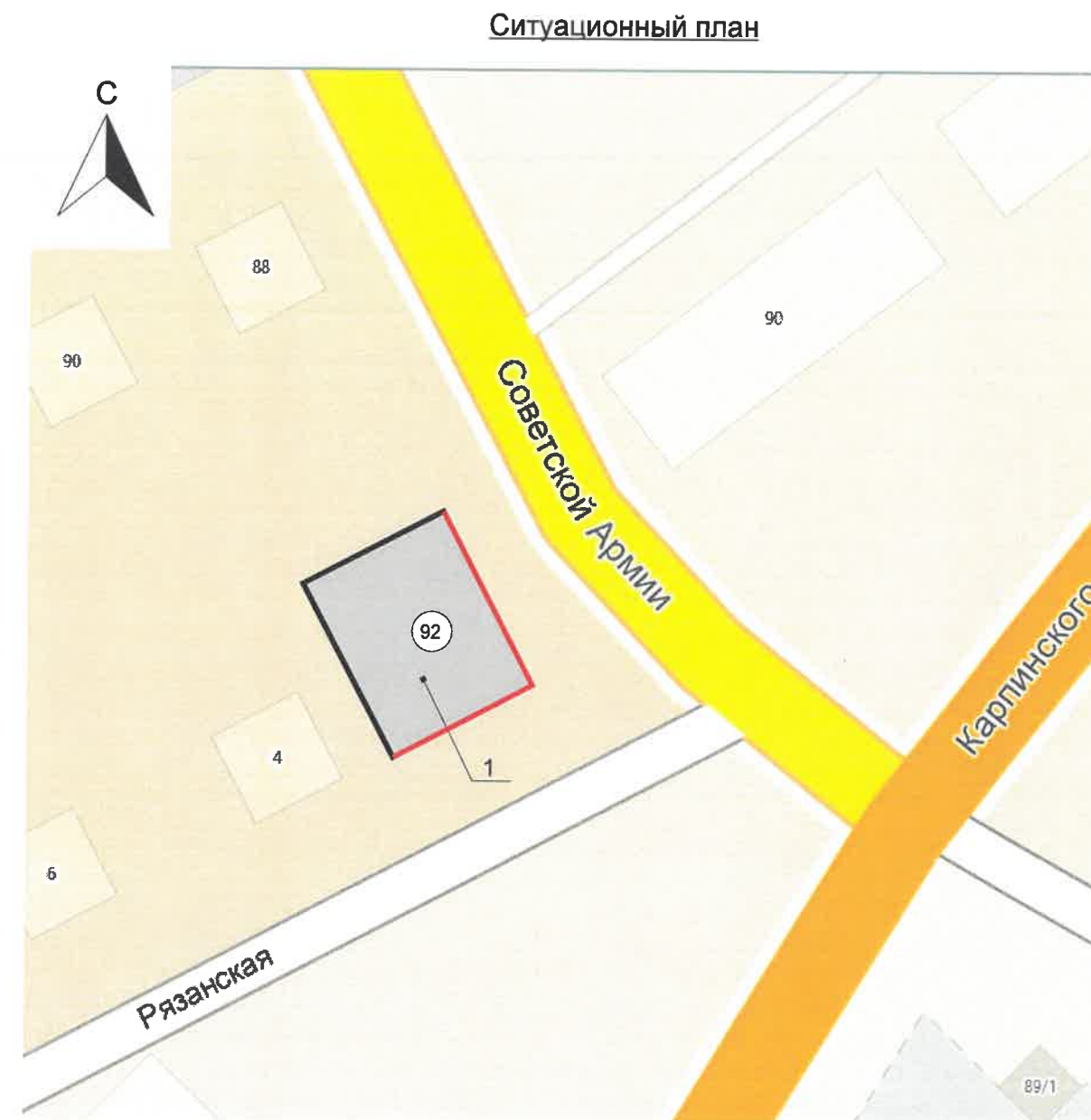


Изм.	Кол.уч	Лист	Недок.	Подпись	Дата	И92-04/21-ОФ		
Разработал	Плотникова				04.21	Колерный паспорт объекта капитального строительства по ул.Советской Армии, 92 в Индустриальном районе города Перми		
2-этажное здание торгового назначения						Стадия	Лист	Листов
						П	1	11
Общие данные (начало)						ООО «ПАНГЕЯ»		

Взам. инв. №  
Подпись и дата  
Инв. № подл.

**Инструкция о порядке производства работ,  
связанных с окраской фасадов и всех наружных частей зданий,  
строений, сооружений, расположенных на территории города Перми**

1. Окраска (отделка) фасадов и всех наружных частей зданий, строений, сооружений, расположенных на территории города Перми, может производиться лишь на основании паспорта внешнего облика объекта капитального строительства (колерного паспорта), согласованного департаментом градостроительства и архитектуры администрации г. Перми (далее - ДГА).
2. До начала процесса окраски (отделки) здания или какого-либо сооружения должны быть произведены работы по капитальному ремонту всех без исключения наружных частей его, подлежащих окраске.
3. До начала ремонта зданий, имеющих газосветовую рекламу, сообщить рекламораспространителю о предстоящих работах на фасаде здания с целью сохранения вывесок либо их демонтажу.
4. Полуразрушенные и разрушенные архитектурные художественно-скульптурные детали здания, карнизы, колонны, пилястры, капители, фризы, тяги, лепные украшения, барельефы, мозаика, художественная роспись подлежат обязательному восстановлению в своем первоначальном виде. Категорически запрещается производить окраску здания без предварительного восстановления указанных деталей.
5. Металлические поверхности отдельных частей здания, чугунные решетки, перила балконов и лестниц, кронштейны, дверные и оконные приборы, архитектурно-художественные детали перед окраской очищаются от грязи, ржавчины, старой краски и покрываются вновь лишь масляной краской.
6. В соответствии с выданными образцами цвета (колерами) на окраску (отделку) здания организация, производящая ремонт здания, составляет пробные образцы цвета, которые наносятся на видное место стены.
7. Проверку и согласование пробного образца цвета (колера), а также готовности поверхности стены и отдельных наружных частей здания к окраске производит уполномоченный представитель ДГА г. Перми. Без указанной проверки и согласования производить окраску (отделку) фасада категорически запрещается.
8. Домоуправления, организации и учреждения, производящие окраску (отделку) и связанный с нею ремонт здания, несут полную ответственность за точное выполнение настоящей инструкции и привлекаются к ответственности за её нарушение.
9. Цветовая гамма средств размещения информации должна гармонизировать с основным колористическим решением фасадов здания.
10. По всем вопросам, связанным с производством работ, необходимо обращаться в ДГА по адресу: г. Пермь, ул. Сибирская, 15, каб. 315, тел. 212-76-98).



**Условные обозначения**



- 2-этажное здание торгового назначения по адресу: г.Пермь, Индустриальный р-н, ул. Советской Армии., дом 92.



- фасады с местами размещения средств размещения информации, рекламных конструкций

**Ведомость ссылочных и прилагаемых документов**

Взам. инв. №	Подпись и дата	Инд. № подл.	ОБОЗНАЧЕНИЕ	НАИМЕНОВАНИЕ	ПРИМЕЧАНИЕ
				<u>Ссылочные документы</u>	
			Постановление администрации г. Перми от 22.02.2017 № 130	«Об утверждении формы и Порядка согласования паспорта внешнего облика объекта капитального строительства (колерного паспорта)»	
			Решение Пермской городской Думы от 15.12.2020 № 277	«Об утверждении Правил благоустройства территории города Перми»	
			№ 059-22-01-26-4985 от 24.09.2020	Колерный паспорт объекта капитального строительства по ул.Советской Армии, 92 в Индустриальном районе города Перми (шифр: И92-09/20-Оф)	согласован от 20.10.2020

						И92-04/21-Оф			
						Колерный паспорт объекта капитального строительства по ул.Советской Армии, 92 в Индустриальном районе города Перми			
Изм.	Кол.уч	Лист	№док.	Подпись	Дата	2-этажное здание торгового назначения	Стадия	Лист	Листов
Разработал		Плотникова		<i>[Подпись]</i>	04.21		П	2	
						Общие данные (продолжение)	ООО «ПАНГЕЯ»		

Главный фасад



Дворовой фасад

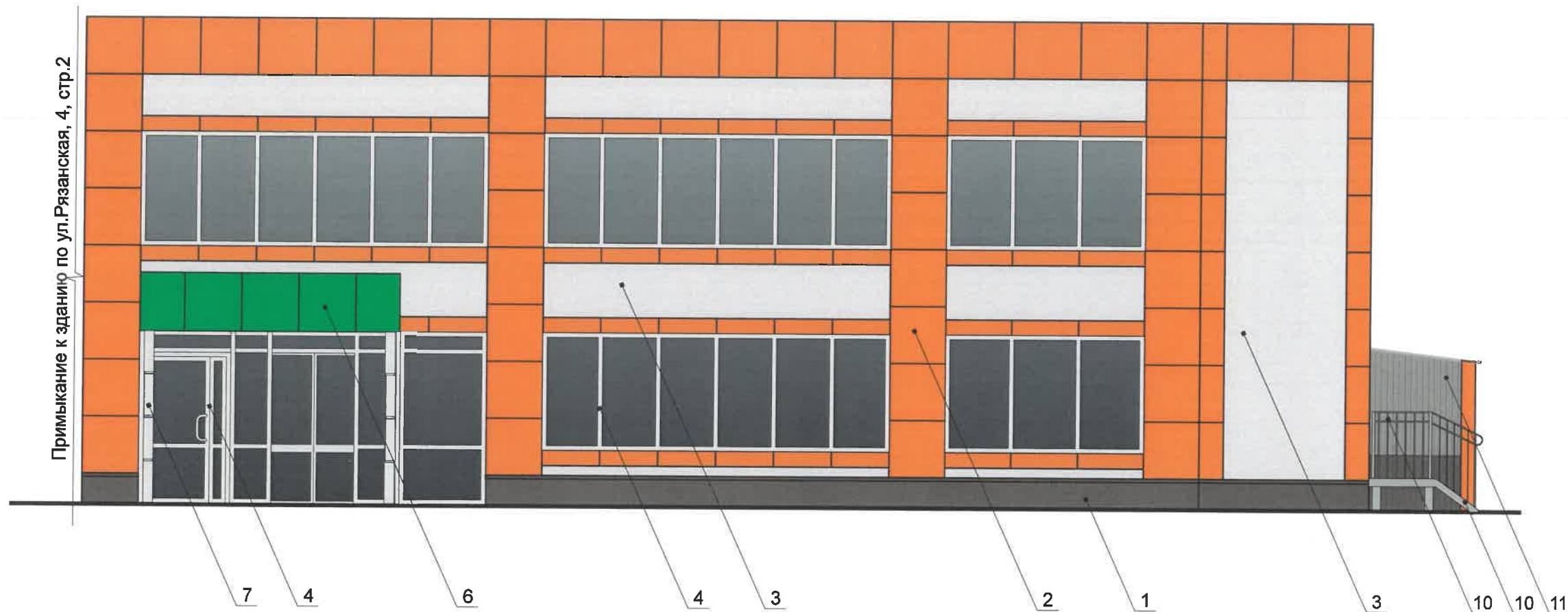


Боковой фасад



Взам. инв. №  
Подпись и дата  
Инв. № подл.

						И92-04/21-ОФ			
						Коперный паспорт объекта капитального строительства по ул. Советской Армии, 92 в Индустриальном районе города Перми			
Изм.	Кол.уч	Лист	Недок.	Подпись	Дата	2-этажное здание торгового назначения	Стадия	Лист	Листов
Разработал		Плотникова			04.21		П	3	
						Существующее состояние фасадов	ООО «ПАНГЕЯ»		



СОГЛАСОВАНО  
 1<sup>й</sup> заместитель начальника ДГА  
 г. Перми - главный архитектор  
 В.Ю. Палшин  
 04.21

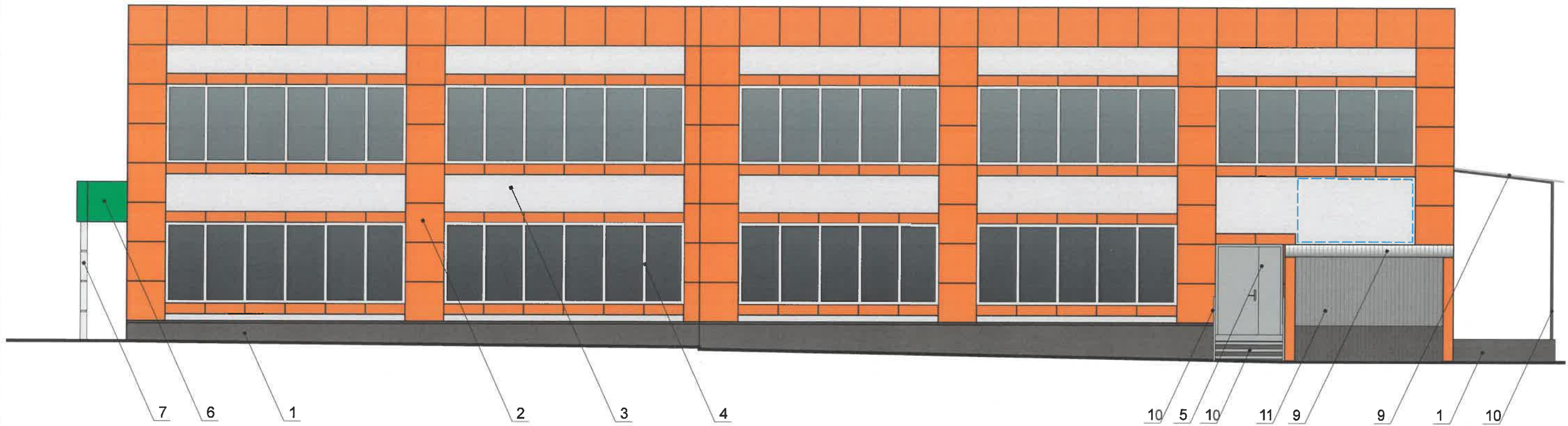
**ПРИМЕЧАНИЕ:**

1. В случае, если наружные лестницы при дополнительно устроенных входах в общественные помещения здания выходят за границы предоставленного земельного участка и красные линии квартала, то устройство дополнительных или переустройство существующих входных групп требует получения разрешения в установленном порядке;
2. В случае устройства или переустройства (перепланировки, ремонта, реконструкции) помещений общественного назначения, их входных групп в обязательном порядке должны быть предусмотрены мероприятия по обеспечению доступности данных помещений для маломобильных групп населения, включая инвалидов, использующих кресла-коляски и собак-проводников (далее-МГН) в соответствии с требованиями СП 59.13330.2016 Свод правил. Доступность зданий и сооружений для маломобильных групп населения. Данный свод правил касается функционально-планировочных элементов зданий и сооружений, их участков или отдельных помещений, доступных для МГН (входные узлы, коммуникации, пути эвакуации, помещения и зоны обслуживания, а также их информационное и инженерное обустройство). В частности, лестницы при входах в общественные помещения должны дублироваться пандусами с уклоном не более 1:20 (5%) или иными средствами подъема (подъемные платформы, лифты и т.д.). Согласно вышеуказанному Своду правил наружные лестницы и пандусы должны иметь поручни с учетом технических требований к опорным стационарным устройствам по ГОСТ Р 51261; размеры входной площадки при открывании дверей наружу должны быть не менее 1,4 x 2,0 или 1,5 x 1,85; размеры входной площадки с пандусом не менее 2,2 x 2,2 м.

**Условные обозначения**

**1** - выноска и номер позиции согласно ведомости отделки фасадов на листе 1

						И92-04/21-ОФ			
						Колерный паспорт объекта капитального строительства по ул.Советской Армии, 92 в Индустриальном районе города Перми			
Изм.	Кол.уч	Лист	Недок.	Подпись	Дата	2-этажное здание торгового назначения	Стадия	Лист	Листов
							П	4	
						Главный фасад	ООО «ПАНГЕЯ»		



СОГЛАСОВАНО  
 1<sup>й</sup> заместитель начальника ДГА  
 г. Перми - главный архитектор  
 В.Ю. Липинин  
 04 2021

**ПРИМЕЧАНИЕ:**

1. К дополнительному оборудованию относятся: наружные блоки систем вентиляции и кондиционирования, вентиляционные и водосточные трубы; антенны; видеокамеры наружного наблюдения; почтовые ящики; кабельные линии, пристенные электрощиты; флагштоки и так далее;
2. Размещение дополнительного оборудования, дополнительных элементов и устройств на фасадах объектов капитального строительства допускается при соблюдении следующих условий:
  - соответствие размещения дополнительного оборудования архитектурному решению фасадов, предусмотренному проектной документацией, в соответствии с которой осуществлено строительство (реконструкция) Объекта, с привязкой к единой (вертикальной, горизонтальной) системе осей фасадов;
  - единая горизонтальная ось - условная прямая линия. Определяется как половина расстояния между верхним и нижним архитектурным элементом (окна, наличники, карниз, фриз и другие), выделяющимся (западающим, выступающим) из плоскости стены;
  - единая вертикальная ось - условная прямая линия. Определяется как половина расстояния между границами одного архитектурного элемента (окна, двери, колонны) либо между двумя архитектурными элементами (окна, двери, колонны);
  - комплексное решение размещения оборудования - единое архитектурное и цветное решение (в том числе размер, форма, материал);
  - размещение дополнительного оборудования на архитектурных деталях, элементах декора, поверхностях с ценной архитектурной отделкой, а также крепление, ведущее к повреждению архитектурных поверхностей, не допускаются;

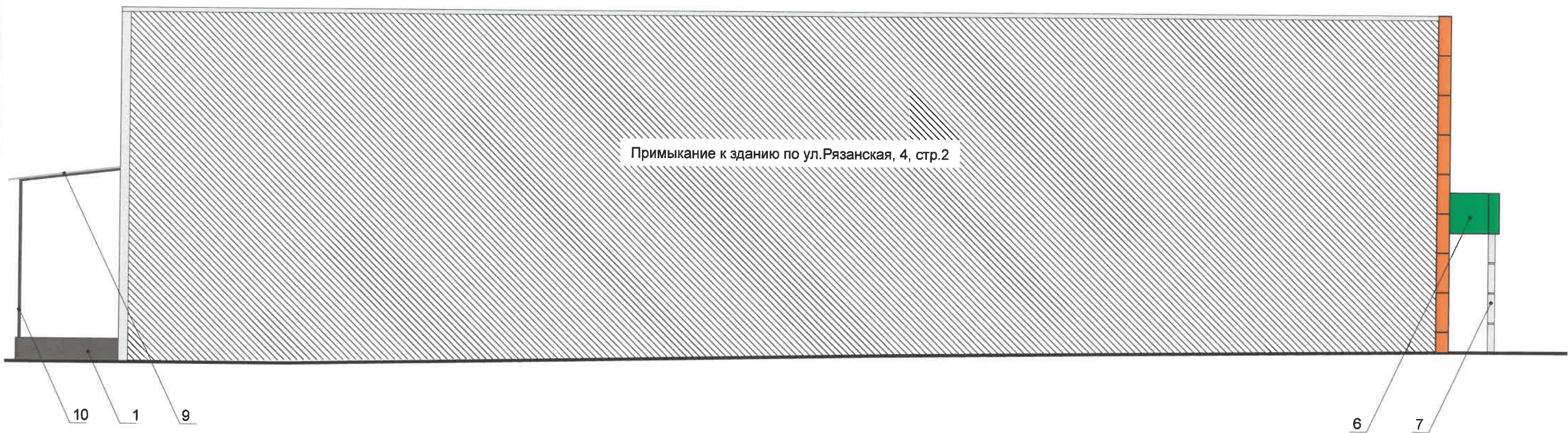
**Условные обозначения**

- 1 - выноска и номер позиции согласно ведомости отделки фасадов на листе 1
- место размещения дополнительного оборудования

						И92-04/21-ОФ			
						Колерный паспорт объекта капитального строительства по ул.Советской Армии, 92 в Индустриальном районе города Перми			
Изм.	Кол.уч	Лист	Недок.	Подпись	Дата	2-этажное здание торгового назначения	Стадия	Лист	Листов
Разработал	Плотникова				04.21		П	5	
						Боковые фасады	ООО «ПАНГЕЯ»		

Взам. инв. №  
Подпись и дата  
Инв. № подл.

Примыкание к зданию по ул.Рязанская, 4, стр.2



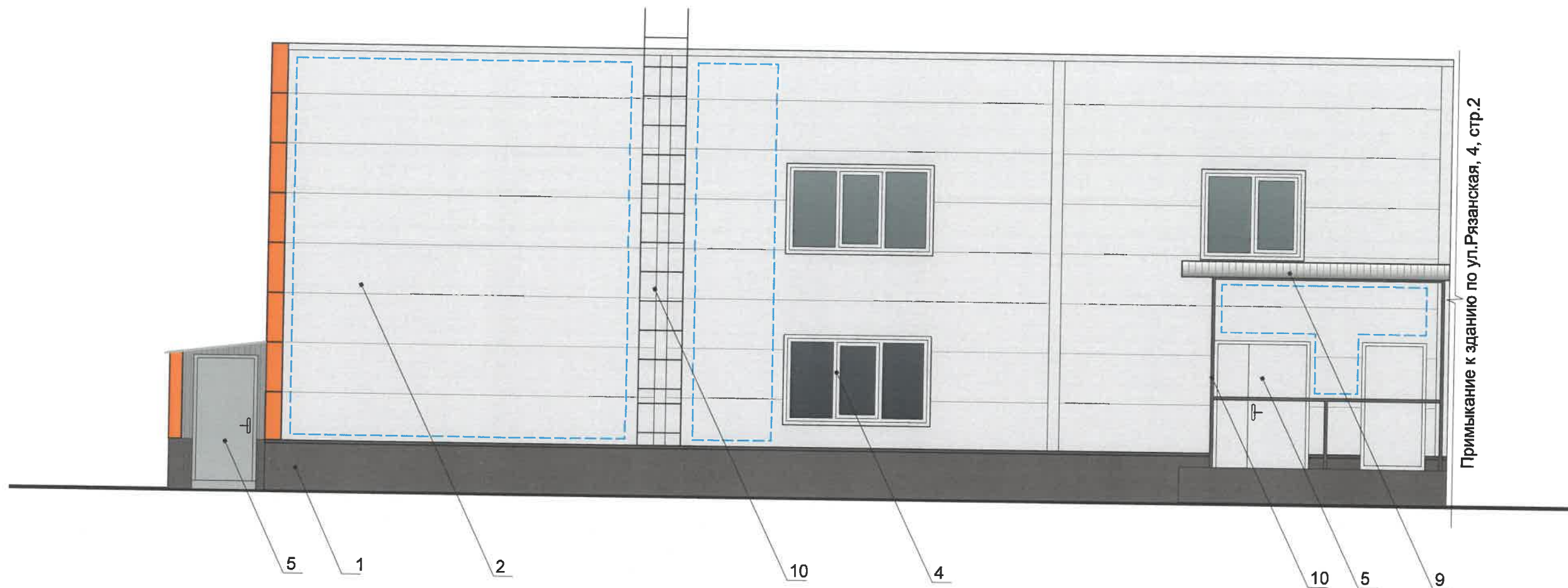
СОГЛАСОВАНО  
 1<sup>й</sup> заместитель начальника ДГА  
 г.Перми - главный архитектор  
 Д.Ю. Палишин  
 04.21

Условные обозначения

1 - выноска и номер позиции согласно ведомости отделки фасадов на листе 1

Изн.№ подл.	Подпись и дата	Взам.инв.№

И92-04/21-ОФ					
Колерный паспорт объекта капитального строительства по ул.Советской Армии, 92 в Индустриальном районе города Перми					
Изм.	Кол.уч	Лист	№док.	Подпись	Дата
Разработал	Плотникова			<i>[Signature]</i>	04.21
2-этажное здание торгового назначения				Стадия	Лист
				П	6
Боковой фасад				ООО «ПАНГЕЯ»	



СОГЛАСОВАНО  
 1<sup>й</sup> заместитель начальника ДГА  
 г. Перми - главный архитектор  
 Д.Ю. Палшин  
 04.21

**ПРИМЕЧАНИЕ:**

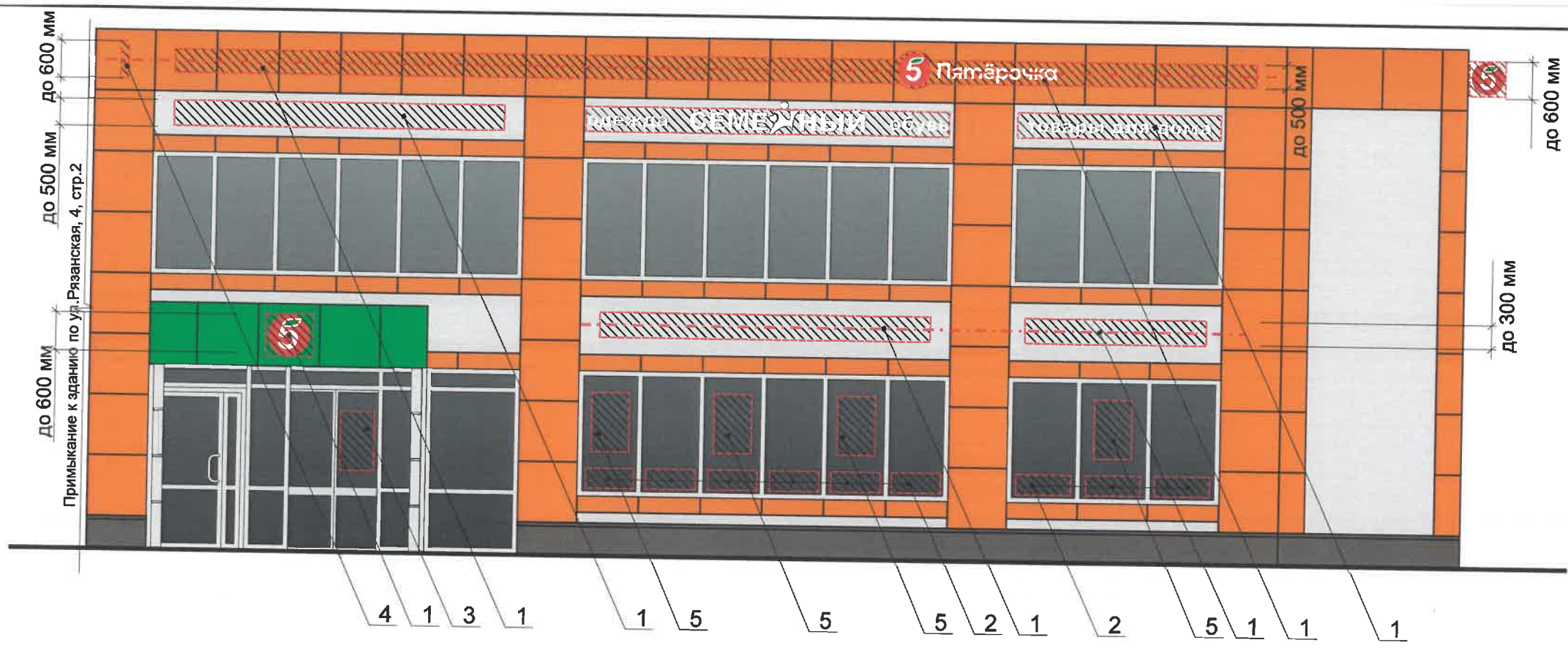
- К дополнительному оборудованию относятся: наружные блоки систем вентиляции и кондиционирования, вентиляционные и водосточные трубы; антенны; видеокамеры наружного наблюдения; почтовые ящики; кабельные линии, пристенные электрощиты; флажтоки и так далее;
- Размещение дополнительного оборудования, дополнительных элементов и устройств на фасадах объектов капитального строительства допускается при соблюдении следующих условий:
  - соответствие размещения дополнительного оборудования архитектурному решению фасадов, предусмотренному проектной документацией, в соответствии с которой осуществлено строительство (реконструкция) Объекта, с привязкой к единой (вертикальной, горизонтальной) системе осей фасадов;
  - единая горизонтальная ось - условная прямая линия. Определяется как половина расстояния между верхним и нижним архитектурным элементом (окна, наличники, карниз, фриз и другие), выделяющимся (западающим, выступающим) из плоскости стены;
  - единая вертикальная ось - условная прямая линия. Определяется как половина расстояния между границами одного архитектурного элемента (окна, двери, колонны) либо между двумя архитектурными элементами (окна, двери, колонны);
  - комплексное решение размещения оборудования - единое архитектурное и цветовое решение (в том числе размер, форма, материал);
  - размещение дополнительного оборудования на архитектурных деталях, элементах декора, поверхностях с ценной архитектурной отделкой, а также крепление, ведущее к повреждению архитектурных поверхностей, не допускаются;

**Условные обозначения**

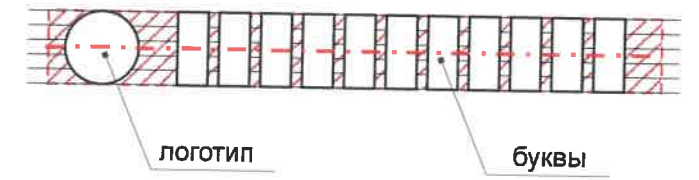
- выноска и номер позиции согласно ведомости отделки фасадов на листе 1
- место размещения дополнительного оборудования

						И92-04/21-ОФ			
						Колерный паспорт объекта капитального строительства по ул.Советской Армии, 92 в Индустриальном районе города Перми			
Изм.	Кол.уч	Лист	Недок.	Подпись	Дата	2-этажное здание торгового назначения	Стадия	Лист	Листов
Разработал		Плотникова			04.21		п	7	
						Дворовой фасад	ООО «ПАНГЕЯ»		



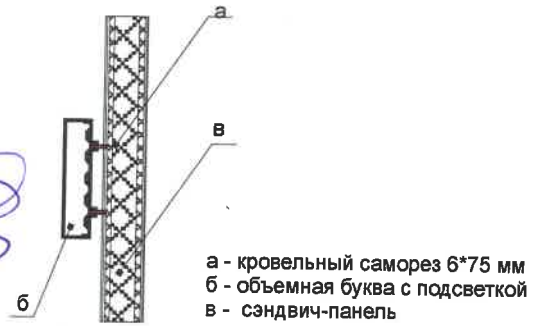


**Схема компоновки объемных букв и/или логотипов, знаков относительно оси размещения средств размещения информации**



**Схема крепления вывески к фасаду из сэндвич-панелей**

Управление архитектуры и городского дизайна  
ДГА администрации г.Перми  
**СООТВЕТСТВУЕТ АРХИТЕКТУРНОМУ  
ОБЛИКУ ГОРОДА ПЕРМИ**  
«14.04.2021»  
Кафеев С.А. Подпись



**Ведомость средств размещения информации, рекламных конструкций**

Поз.	Тип объекта, материал, способы крепления	Цвет	Наличие подсветки
1	Объемные буквы и/или логотипы на металлической раме в цвет фасада. Оргстекло, металл, пластик	Фирменные цвета	Внутренняя или контурная подсветка
2	Информация на остеклении в виде выклейки *. Пленка ПВХ	Фирменные цвета	—
3	Информационная табличка - режимник. Оргстекло, металл, пластик	Фирменные цвета	—
4	Панель-кронштейн. Оргстекло, металл, пластик	Фирменные цвета	Внутренняя или контурная подсветка
5	Информация в виде сплошной вывески в витрине **. Пленка ПВХ, оргстекло, металл, пластик	Фирменные цвета	Внутренняя или контурная подсветка
6	Указатель с наименованием улицы и номером дома. Оргстекло, металл, пластик	Синий R(0) G(20) B(120) Белый	Внутренняя подсветка (по усмотрению)

**Условные обозначения**

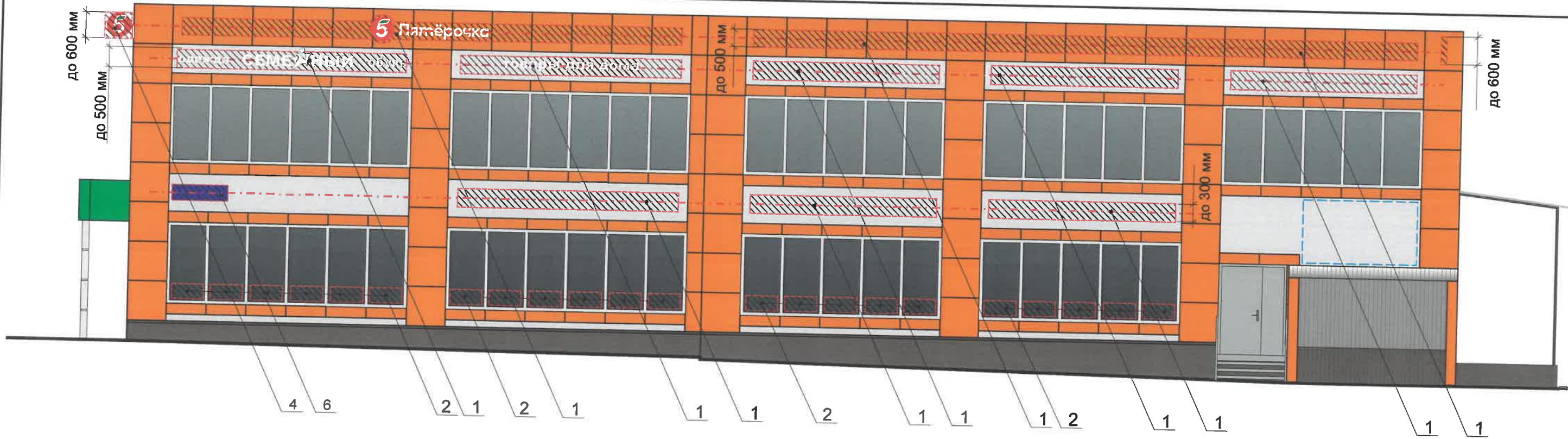
- - - ось размещения средств размещения информации, рекламных конструкций.
- место допустимого размещения средств размещения информации, рекламных конструкций.
- выноска и номер позиции согласно Ведомости средств размещения информации, рекламных конструкций.

**Примечание:** Условия размещения средств размещения информации, рекламных конструкций см на листе 9

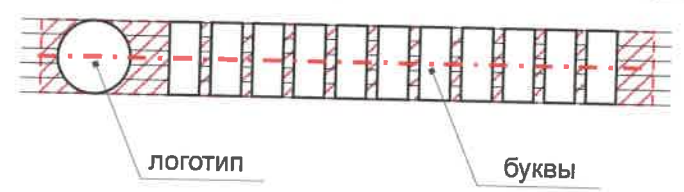
\* Непосредственно на остеклении витрины допустимо несплошное написание информации, состоящей из графической и (или) текстовой частей, занимающей не более 30 % площади одного членения поля остекления (пункт 3.13. Стандартных требований).  
\*\* Сплошные вывески в витринах и на остеклении оконных, дверных полотен не должны превышать по высоте половину высоты витрины и остекления оконных, дверных полотен, а по ширине - половину ширины витрины и остекления оконных, дверных полотен и должны отступать от остекления не менее чем на 0,15 м (пункт 3.14. Стандартных требований).

						И92-04/21-ОФ			
						Колерный паспорт объекта капитального строительства по ул.Советской Армии, 92 в Индустриальном районе города Перми			
Изм.	Кол.уч	Лист	Недок.	Подпись	Дата	2-этажное здание торгового назначения	Стадия	Лист	Листов
Разработал	Плотникова				04.21		п	8	
						Размещение средств размещения информации, рекламных конструкций		ООО «ПАНГЕЯ»	

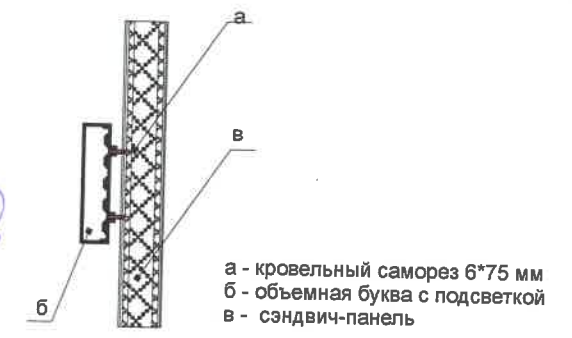
Взаим.инв.№  
Подпись и дата  
Инв.№ подл.



**Схема компоновки объемных букв и/или логотипов, знаков относительно оси размещения средств размещения информации**



**Схема крепления вывески к фасаду из сэндвич-панелей**



Управление архитектуры и городского дизайна  
ДГА администрации г.Перми  
**СООТВЕТСТВУЕТ АРХИТЕКТУРНОМУ ОБЛИКУ ГОРОДА ПЕРМИ**  
«14» апреля 2021 г.  
Карасев С.А. Подпись

**Условия размещения средств размещения информации, рекламных конструкций.**

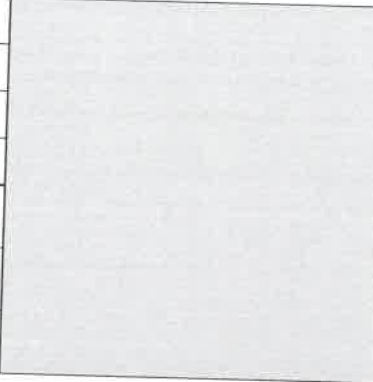
- Средства размещения информации располагаются относительно условной прямой линии - единой горизонтальной оси. Местоположение оси на фасаде определяется как половина расстояния между верхним и нижним архитектурным элементом (окна, наличники, карниз, фриз и др.), выделяющимися (западающим, выступающим) из плоскости стены.
- Размещение вывесок и рекламных конструкций должно осуществляться в границах места допустимого размещения средств размещения информации, рекламных конструкций, установленных данным колерным паспортом объекта капитального строительства.
- Размещение вывесок по отношению друг к другу, их конфигурация, наполненность информацией должны соответствовать Стандартным требованиям к вывескам, их размещению и эксплуатации (далее - Стандартные требования), утвержденным Решением Пермской городской Думы от 15.12.2020 № 277.
- В случае, если планируемые к размещению вывески не соответствуют Стандартным требованиям и действующему колерному паспорту, требуется внесение изменений в колерный паспорт путем разработки нового колерного паспорта.
- Максимальный размер информационных табличек - 0,5 м x 0,7 м (пункт 2.13. Стандартных требований).
- Узел крепления каждого типа средства размещения информации разрабатывается отдельным рабочим проектом.
- В случае размещения рекламной конструкции на фасаде здания, строения, сооружения, такая конструкция должна быть отражена в составе нового колерного паспорта, а ее размещение должно осуществляться в соответствии с действующим порядком установки и эксплуатации рекламных конструкций на территории города Перми, утвержденным решением Пермской городской Думы, с последующим получением разрешения на установку и эксплуатацию рекламной конструкции в установленном порядке.
- В случае возникновения спорных ситуаций в отношении мест размещения с другими организациями, располагающимися в здании, регулирование конфликта и окончательное решение по размещению средств размещения информации той или иной претендующей организации, в соответствии с положениями Жилищного кодекса Российской Федерации принимает на себя собрание жильцов и собственников помещений многоквартирного дома.
- Размещение вывесок, перекрывающие оконные проемы, а также расположенные на балконах, лоджиях зданий и сооружений должно быть согласовано с собственниками помещений, к которым относится балкон, лоджия или данный оконный проем.

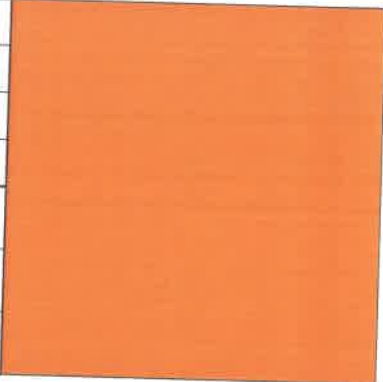
**Условные обозначения**

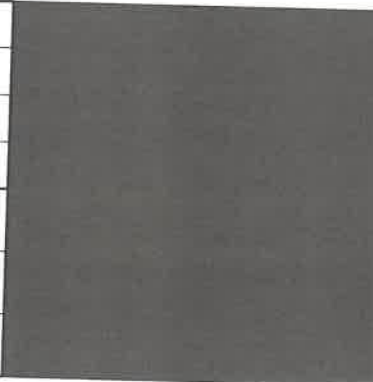
- ось размещения средств размещения информации, рекламных конструкций.
- место допустимого размещения средств размещения информации, рекламных конструкций.
- выноска и номер позиции согласно Ведомости средств размещения информации, рекламных конструкций на листе 8.


						И92-04/21-ОФ			
						Колерный паспорт объекта капитального строительства по ул.Советской Армии, 92 в Индустриальном районе города Перми			
Изм.	Кол.уч	Лист	№док.	Подпись	Дата	2-этажное здание торгового назначения	Стадия	Лист	Листов
Разработал		Плотникова			04.21		П	9	
						Размещение средств размещения информации, рекламных конструкций	ООО «ПАНГЕЯ»		


Взам. инв. №  
Подпись и дата  
Инв. № подл.

Позиция согласно ведомости отделки фасадов	Координаты цвета RAL 7040	C:	20	
		M:	5	
		Y:	10	
		K:	40	
		R:	157	
		G:	163	
		B:	166	
5; 8; 9; 10; 11				

Позиция согласно ведомости отделки фасадов	Координаты цвета RAL 2011	C:	0	
		M:	55	
		Y:	100	
		K:	0	
		R:	236	
		G:	124	
		B:	37	
2				

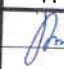
Позиция согласно ведомости отделки фасадов	Координаты цвета RAL 8019	C:	90	
		M:	90	
		Y:	80	
		K:	80	
		R:	63	
		G:	58	
		B:	58	
1				

Позиция согласно ведомости отделки фасадов	Бетонная плитка с шероховатой поверхностью			
		8		

Позиция согласно ведомости отделки фасадов	Координаты цвета RAL 6037	C:	90	
		M:	0	
		Y:	100	
		K:	0	
		R:	72	
		G:	143	
		B:	57	
6				

СОГЛАСОВАНО  
 1<sup>й</sup> заместитель начальника ДГА  
 г. Перми - главный архитектор  
 Лопшин  
 2021.04

Инва.№ подл.	Взам.инв.№
Подпись и дата	

						И92-04/21-ОФ			
						Колерный паспорт объекта капитального строительства по ул.Советской Армии, 92 в Индустриальном районе города Перми			
Изм.	Кол.уч	Лист	№док.	Подпись	Дата	2-этажное здание торгового назначения	Стадия	Лист	Листов
Разработал		Плотникова			04.21		П	10	
						Эталоны колеров	ООО «ПАНГЕЯ»		