



Общество с ограниченной ответственностью
«АРХИТЕКТУРНАЯ МАСТЕРСКАЯ «ГОРОД»

от 31.03.2021 №59-22-01-26-1418

Заказчик: Пастухова Д. В.

ПАСПОРТ ВНЕШНЕГО ОБЛИКА ОБЪЕКТА КАПИТАЛЬНОГО СТРОИТЕЛЬСТВА (КОЛЕРНЫЙ ПАСПОРТ)

АДРЕС ОБЪЕКТА: г. Пермь, административный район Индустриальный,
улица Мира, здание (строение) № 59

006-03-2021-ОФ

ПЕРМЬ, 2021 г.

Ведомость чертежей

ЛИСТ	НАИМЕНОВАНИЕ	ПРИМЕЧАНИЯ
1-2	Общие данные	
3-4	Существующее состояние фасадов	
5	Главный фасад по ул. Мира в осях 1-2	
6	Боковой фасад в осях А-Б. Боковой фасад в осях Б-А	
7	Дворовой фасад в осях 2-1	
8-9	Размещение средств размещения информации, рекламных конструкций	
10	Эталоны колеров	

Ведомость отделки фасадов

ПОЗ.	ЭЛЕМЕНТ ФАСАДА	ЭТАЛОН ЦВЕТА	ОБОЗНАЧ.	ВИД ОТДЕЛКИ	ПРИМ.
1	Цоколь, приямки		RAL DESIGN 040 30 20	Штукатурка с покраской атмосферостойкой краской	
2	Поле стен 1-го этажа		RAL DESIGN 040 40 30	Штукатурка с покраской атмосферостойкой краской. Руст	
3	Поле стен 2-го этажа и выше		RAL DESIGN 060 70 30	Кирпич с покраской атмосферостойкой краской	
4	Декор - наличники, русты на углах		RAL DESIGN 040 40 30	Кирпич с покраской атмосферостойкой краской	
5	Карнизы междуэтажные, балконные плиты, откосы окон, выходы вентшахт		RAL 9016	Штукатурка с покраской атмосферостойкой краской	
6	Оконные блоки. Дверные блоки, тип 1. Остекление балконов		RAL 9016	Алюминиевые и металлопластиковые профильные системы	
7	Дверные блоки, тип 2. Навесы, козырьки, лестницы, ограждения главного и бокового фасада		RAL 8016	Металл с покраской атмосферостойкой краской	
8	Козырьки подъездов, ограждение крыши, лестницы дворового фасада, пожарные лестницы, кронштейны козырьков над приямками, отлив междуэтажного карниза, ограждение балконов главного фасада		RAL 3009	Металл с покраской атмосферостойкой краской	
9	Дверные блоки, тип 2 дворового фасада		RAL 7045	Металл с покраской атмосферостойкой краской	
10	Кровля здания, кровля над балконами 4-го этажа, водосточные трубы, слуховые окна, колпаки вентшахт		RAL 7004	Оцинкованная сталь с полимерным покрытием	
11	Кровля навесов спусков в подвал, козырьков над приямками, козырьков бокового фасада и входных групп главного фасада		Коричневый	Сотовый поликарбонат	
12	Ограждение балконов дворового фасада		RAL 9016	Лист профнастила С8	
13	Отливы окон, жалюзи		RAL 9016	Оцинкованная сталь с полимерным покрытием	
14	Спуски в подвал главного фасада		Соль-перец	Керамогранит	
15	Ограждения спусков в подвал			Хромированная сталь	
16	Покрытие ступеней и площадок крылец главного фасада и спусков в подвал		Тёмно-серый	Керамогранит	

Пояснительная записка

Объект – 4-этажный 4-подъездный многоквартирный жилой дом со встроенными помещениями общественного назначения на 1-м и подвальном этажах.

Тип постройки, серия: кирпичный, типовой проект.

Год постройки здания и ввода в эксплуатацию: 1958 г.

Здание располагается за пределами зон ОКН (зон охраны объектов культурного наследия).

Ранее согласованные колерные паспорта:

- Колерный паспорт фасадов здания по ул. Мира, 59 Индустриального район г. Перми. СЭД-22-01-32-184 от 14 мая 2013 г. Согласован ДГА. г. Перми 14 мая 2013 г.,

- Колерный паспорт фасадов здания по ул. Мира, 59 Индустриального район г. Перми. СЭД-22-01-32-259 от 14 июня 2013 г. Согласован ДГА. г. Перми 17 июня 2013 г.

Настоящим проектом:

- определяются типы и виды отделки и цветовое решение фасадов и входных групп,
- определяются типы, виды и места размещения средств размещения информации,
- определяются основные места размещения дополнительного оборудования.

Цветовое решение фасадов и применяемые материалы обеспечивают комплексное решение всех элементов фасада, единство архитектурного облика здания.

Средства размещения информации, предусмотренные настоящим колерным паспортом, не нарушают архитектурный облик здания.

Предметом согласования данного колерного паспорта являются: принятые цветовые решения элементов фасада, применяемые материалы отделки существующего объекта недвижимости, а также определение возможных видов и типов средств размещения информации на нем. Вывески, не соответствующие виду, типу и местам возможного размещения средств размещения информации, установленным настоящим колерным паспортом, подлежат демонтажу.

Настоящий колерный паспорт разработан в соответствии с требованиями Постановления администрации г. Перми от 22 февраля 2017 г. № 130 «Об утверждении формы и Порядка согласования паспорта внешнего облика объекта капитального строительства (колерного паспорта)».

В соответствии с Градостроительным кодексом Российской Федерации, решением Пермской городской Думы от 15 декабря 2020 г. № 277 «Об утверждении Правил благоустройства территории города Перми» и постановлением администрации города Перми от 22 февраля 2017 г. № 130 «Об утверждении формы и Порядка согласования паспорта внешнего облика объекта капитального строительства (колерного паспорта)» проекты колерных паспортов либо проекты изменений в колерные паспорта не являются разрешительной документацией на строительство, реконструкцию объекта капитального строительства; не являются правовым основанием на устройство пристроек, навесов, козырьков

Все существующие входные группы располагаются в границах предоставленного под многоквартирный дом со встроенными помещениями земельного участка с кадастровым номером 59:01:4400840:001

СОГЛАСОВАНО
1^й заместитель начальника ДГА
г. Перми - главный архитектор
Д.Ю. Папшин
20.03.2021

В соответствии с положениями части 4 Гражданского кодекса Российской Федерации настоящий колерный паспорт является результатом интеллектуальной деятельности и охраняется законом об авторском праве. Исключительное право авторства принадлежит ООО «Архитектурная мастерская «ГОРОД». Использование настоящего колерного паспорта любыми способами, если такое использование осуществляется без согласия ООО «Архитектурная мастерская «ГОРОД», является незаконным и влечет ответственность, установленную статьей 1252 Гражданского кодекса Российской Федерации и другими законами Российской Федерации.



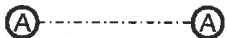
						006-03-2021-ОФ			
						Колерный паспорт объекта капитального строительства по ул. Мира, 59 Индустриального района г. Перми			
Изм.	Кол.уч.	Лист	№ док.	Подпись	Дата	Многоквартирный жилой дом со встроенными помещениями общественного назначения	Стадия	Лист	Листов
Разраб.			Хозяинова	<i>Хозяинова</i>	03.21		П	1	10
						Общие данные (начало)	ООО «Архитектурная мастерская «ГОРОД», г.Пермь		
Н.контроль			Хозяинова	<i>Хозяинова</i>	03.21				

Ситуационная схема

ИНСТРУКЦИЯ о порядке производства работ, связанных с окраской фасадов и всех наружных частей зданий, сооружений, строений, расположенных на территории города Перми

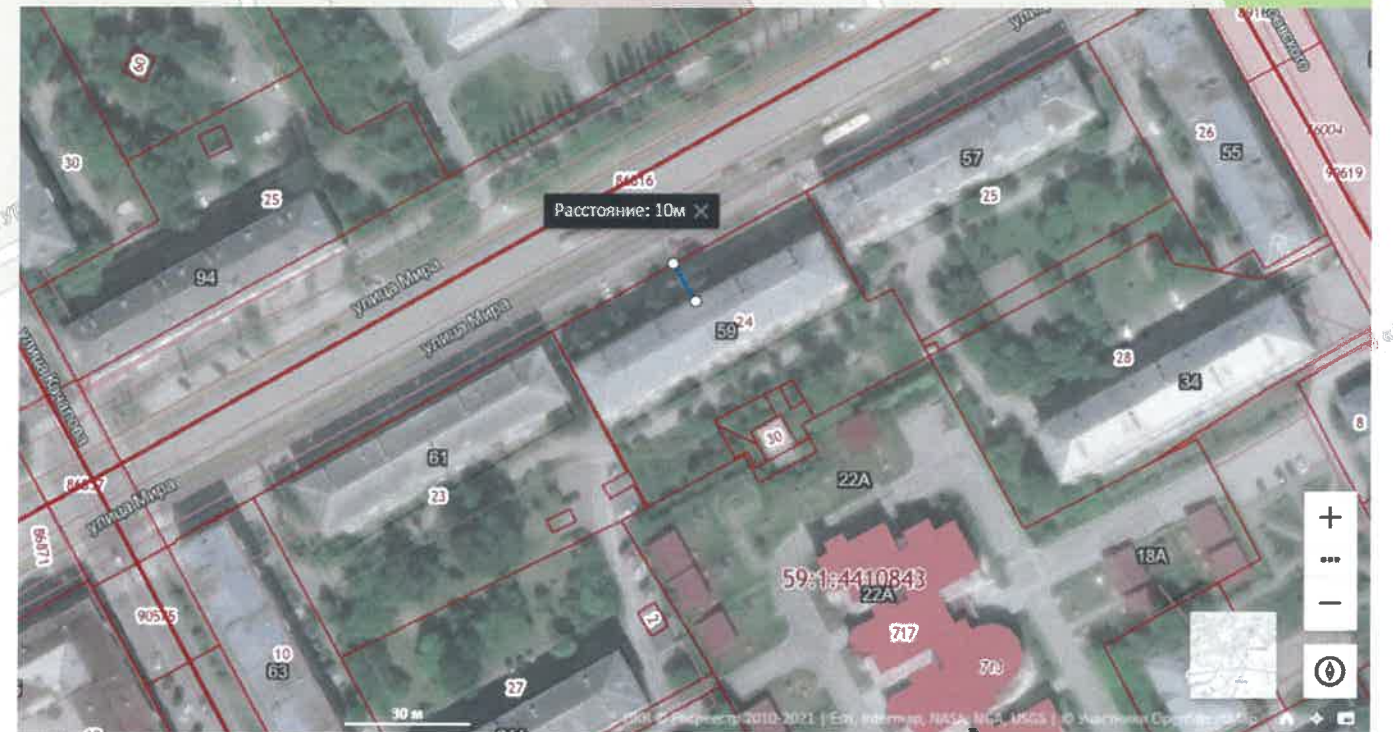
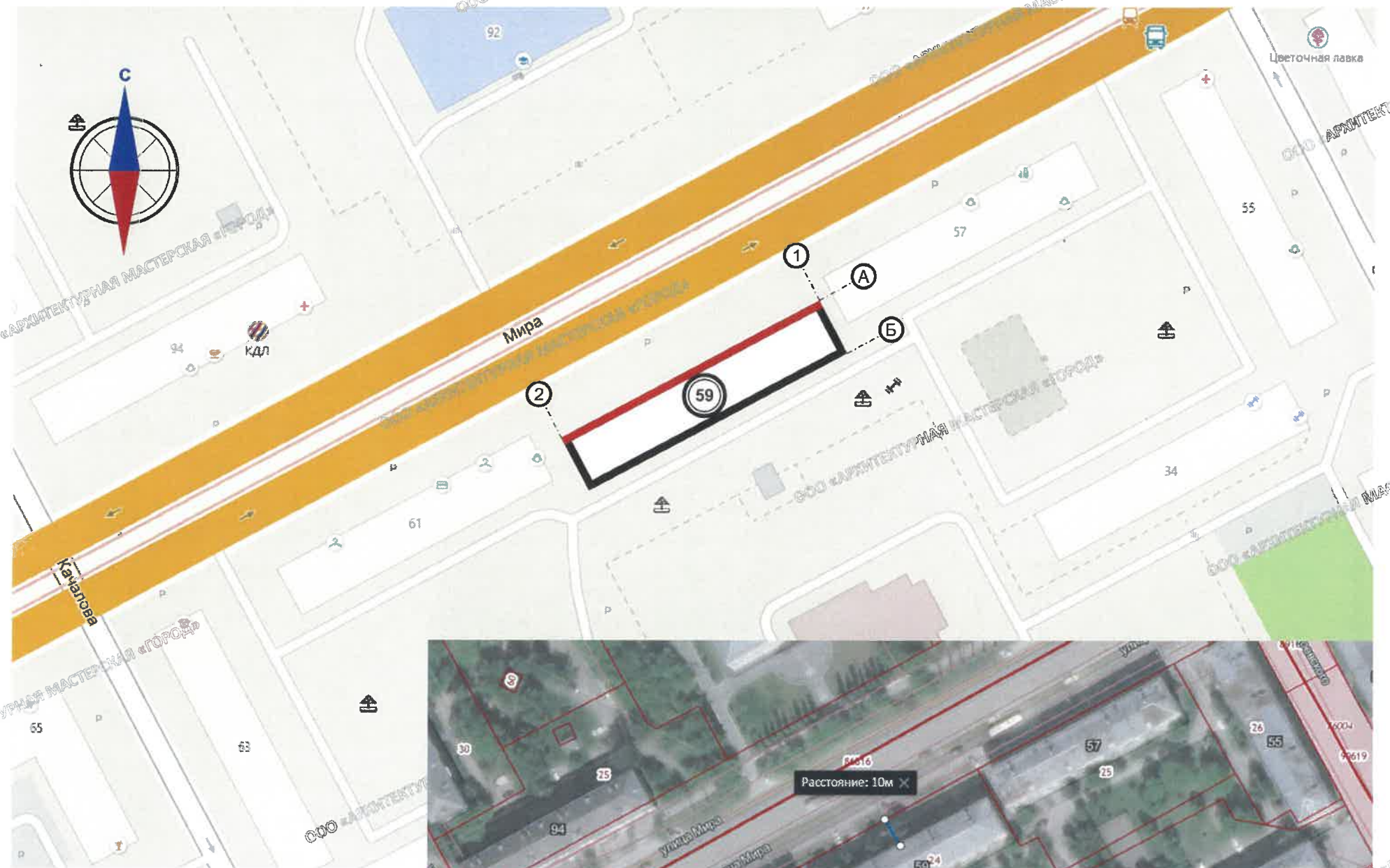
1. Окраска (отделка) фасадов и всех наружных частей зданий, сооружений, расположенных на территории города Перми, может производиться лишь на основании колерного паспорта фасадов на ремонт и окраску, согласованного Департаментом градостроительства и архитектуры г.Перми (далее - ДГА г.Перми).
2. До начала процесса окраски (отделки) здания или какого-либо сооружения должны быть произведены работы по капитальному ремонту всех без исключения наружных частей его, подлежащих окраске.
3. До начала ремонта зданий, имеющих газосветовую рекламу, сообщить рекламораспространителю о предстоящих работах на фасаде здания с целью сохранения вывесок либо их демонтажу.
4. Полуразрушенные и разрушенные архитектурные художественно-скульптурные детали здания, карнизы, колонны, пилястры, капители, фризы, тяги, лепные украшения, барельефы, мозаика, художественная роспись подлежат обязательному восстановлению в своем первоначальном виде. Категорически запрещается производить окраску здания без предварительного восстановления указанных деталей.
5. Металлические поверхности отдельных частей здания, чугунные решетки, перила балконов и лестниц, кронштейны, дверные и оконные приборы, архитектурно-художественные детали перед окраской очищаются от грязи, ржавчины, старой краски и покрываются вновь лишь масляной краской.
6. В соответствии с выданными образцами цвета (колерами) на окраску (отделку) здания организация, производящая ремонт здания, составляет пробные образцы цвета, которые наносятся на видное место стены.
7. Проверку и согласование пробного образца цвета (колера), а также готовности поверхности стены и отдельных наружных частей здания к окраске производит уполномоченный представитель ДГА г.Перми. Без указанной проверки и согласования производить окраску (отделку) фасада категорически воспрещается.
8. Домоуправления, организации и учреждения, производящие окраску (отделку) и связанный с нею ремонт здания, несут полную ответственность за точное выполнение настоящей инструкции и привлекаются к ответственности за нарушение ее.
9. Цветовая гамма рекламоносителей должна гармонировать с основным колористическим решением фасадов здания.
10. По всем вопросам, связанным с производством работ, необходимо обращаться в ДГА г.Перми (ул. Сибирская, 15, каб. 316, тел. 212-76-98).

Условные обозначения:

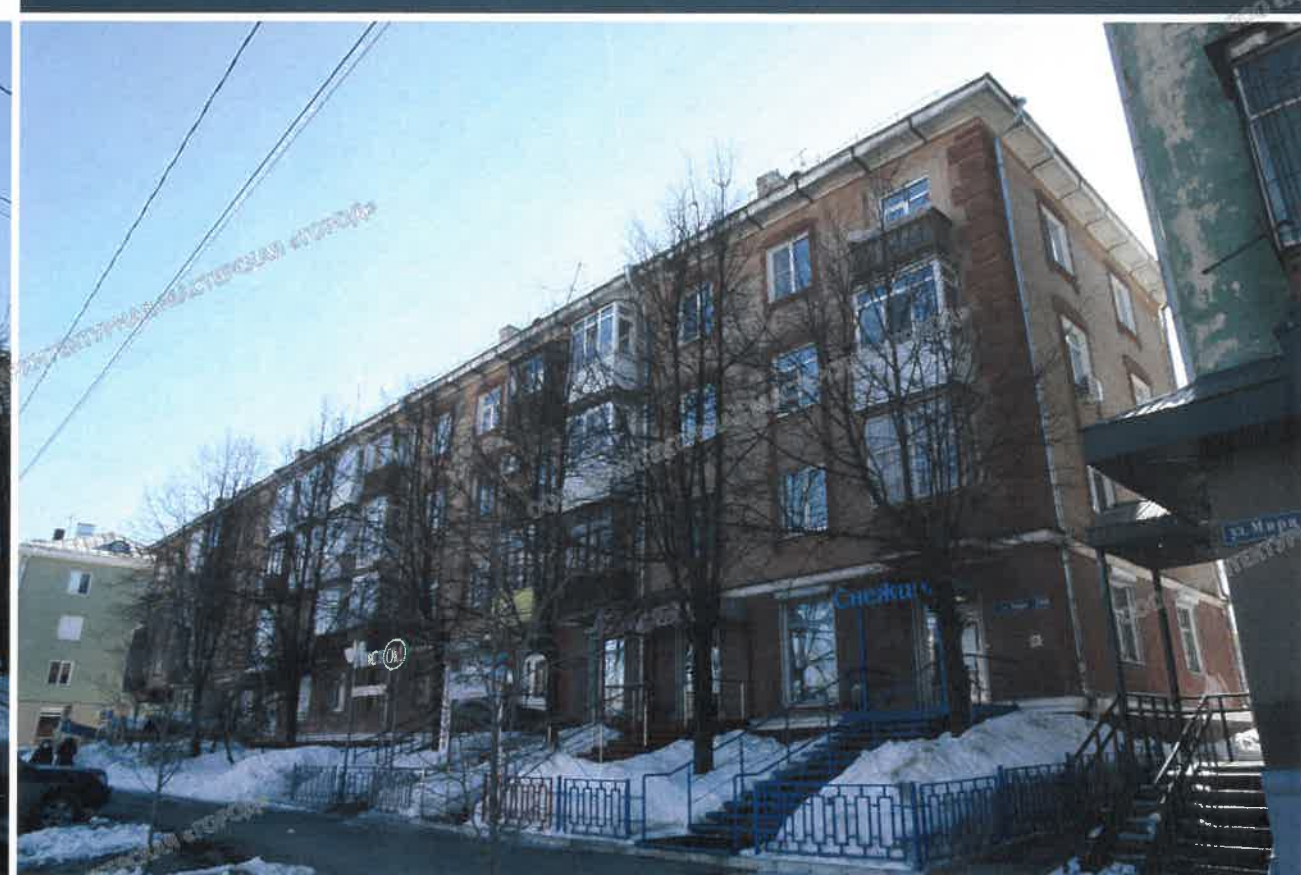
-  - многоквартирный жилой дом со встроенными помещениями общественного назначения по адресу: г. Пермь, Индустриальный район, ул. Мира, 59
-  - фасады, на которых размещаются средства размещения информации
-  - условная координационная ось

Ведомость ссылочных и прилагаемых документов

ОБОЗНАЧЕНИЕ	НАИМЕНОВАНИЕ	ПРИМЕЧАНИЕ
	<u>Ссылочные документы</u>	
Постановление администрации г. Перми от 22 февраля 2017 г. № 130	«Об утверждении формы и Порядка согласования паспорта внешнего облика объекта капитального строительства (колерного паспорта)»	
Решение Пермской городской Думы от 15 декабря 2020 г. № 277	«Об утверждении Правил благоустройства территории города Перми»	
СЭД-22-01-32-184 от 14 мая 2013 г.	«Колерный паспорт фасадов здания по ул. Мира, 59 Индустриального район г. Перми»	Согласован ДГА г. Перми 14 мая 2013 г.
СЭД-22-01-32-259 от 14 июня 2013 г.	«Колерный паспорт фасадов здания по ул. Мира, 59 Индустриального район г. Перми»	Согласован ДГА г. Перми 17 июня 2013 г.



006-03-2021-ОФ					
Колерный паспорт объекта капитального строительства по ул. Мира, 59 Индустриального района г. Перми					
Изм.	Кол.уч.	Лист	№док.	Подпись	Дата
Разраб.		Хозяинова			03.21
				Многоквартирный жилой дом со встроенными помещениями общественного назначения	
		Стадия	Лист		
		II	2		
				Общие данные (окончание)	
Н.контроль		Хозяинова			03.21



						006-03-2021-ОФ			
						Колерный паспорт объекта капитального строительства по ул. Мира, 59 Индустриального района г. Перми			
Изм.	Кол.уч.	Лист	Недок.	Подпись	Дата	Многоквартирный жилой дом со встроенными помещениями общественного назначения	Стадия	Лист	Листов
Разраб.		Хозяинова		<i>Хозяинова</i>	03.21		П	3	
						Существующее состояние фасадов (начало)	ООО «Архитектурная мастерская «ГОРОД», г.Пермь		
Н.контроль		Хозяинова		<i>Хозяинова</i>	03.21				



						006-03-2021-ОФ			
						Колерный паспорт объекта капитального строительства по ул. Мира, 59 Индустриального района г. Перми			
Изм.	Кол.уч.	Лист	Недок.	Подпись	Дата	Многоквартирный жилой дом со встроенными помещениями общественного назначения	Стадия	Лист	Листов
Разраб.		Хозяинова		<i>Хозяинова</i>	03.21		П	4	
						Существующее состояние фасадов (окончание)	ООО «Архитектурная мастерская «ГОРОД», г.Пермь		
Н.контроль		Хозяинова		<i>Хозяинова</i>	03.21				

Главный фасад по ул. Мира в осях 1-2



СОГЛАСОВАНО
1-й заместитель начальника ДГА
г. Перми - главный архитектор
Д.Ю. Лапшин
2021

Условные обозначения

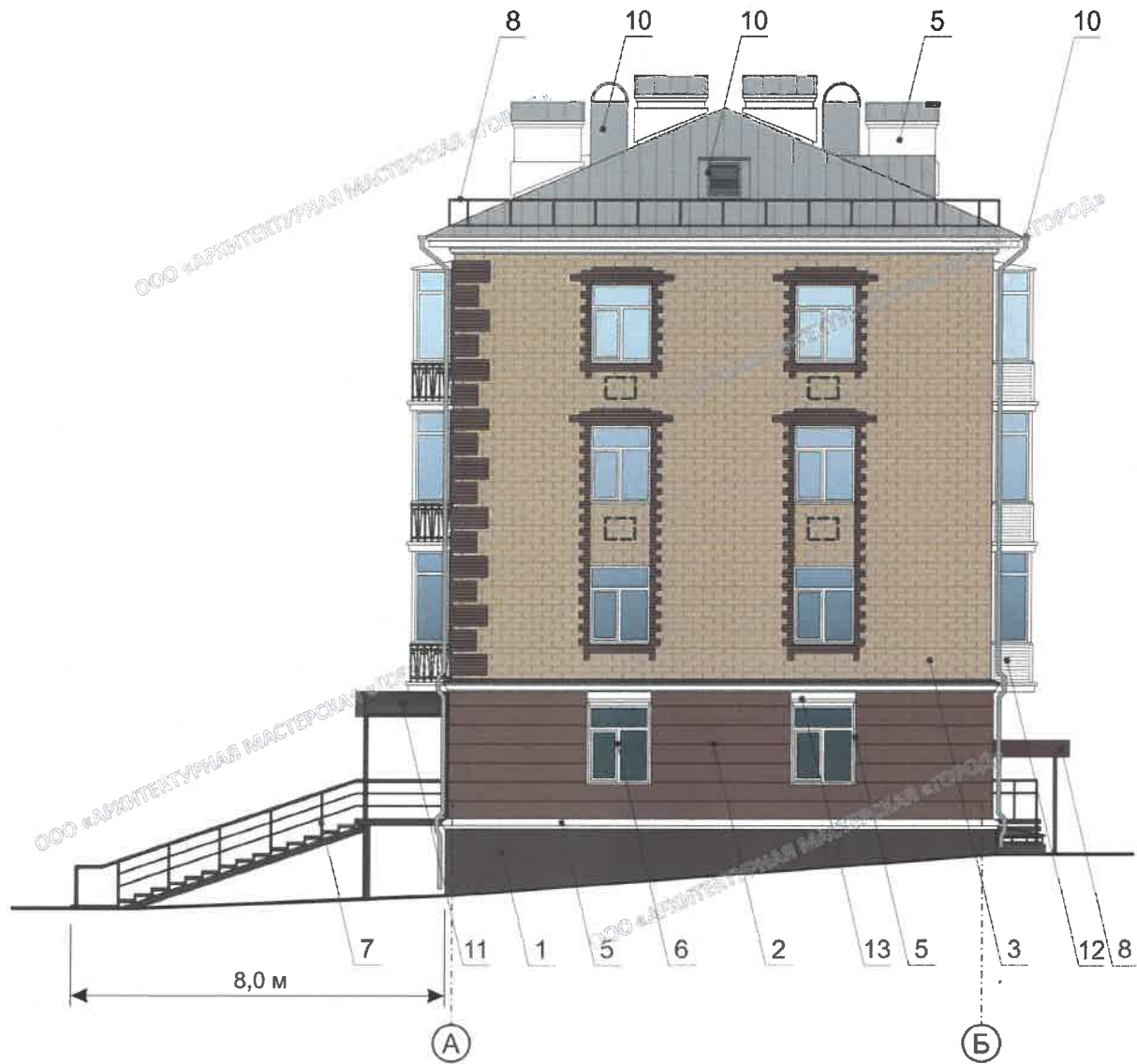
- 1 - выноска и номер позиции согласно Ведомости отделки фасадов на листе 2
- 1 - условная координационная ось

ПРИМЕЧАНИЕ:

1. В случае, если наружные лестницы при дополнительно устроенных входах в общественные помещения здания выходят за границы предоставленного земельного участка и красные линии квартала, то устройство дополнительных или переустройство существующих входных групп требует получения разрешения в установленном порядке.
2. В случае устройства или переустройства (перепланировки, ремонта, реконструкции) помещений общественного назначения, их входных групп в обязательном порядке должны быть предусмотрены мероприятия по обеспечению доступности данных помещений для маломобильных групп населения, включая инвалидов, использующих кресла-коляски и собак-проводников (далее-МГН) в соответствии с требованиями СП 59.13330.2016 Свод правил. Доступность зданий и сооружений для маломобильных групп населения. Данный свод правил касается функционально-планировочных элементов зданий и сооружений, их участков или отдельных помещений, доступных для МГН (входные узлы, коммуникации, пути эвакуации, помещения и зоны обслуживания, а также их информационное и инженерное обустройство). В частности, лестницы при входах в общественные помещения должны дублироваться пандусами с уклоном не более 1:20 (5%) или иными средствами подъема (подъемные платформы, лифты и т.д.). Согласно вышеуказанному Своду правил наружные лестницы и пандусы должны иметь поручни с учетом технических требований к опорным стационарным устройствам по ГОСТ Р 51261; размеры входной площадки при открывании дверей наружу должны быть не менее 1,4 x 2,0 или 1,5 x 1,85; размеры входной площадки с пандусом не менее 2,2 x 2,2 м.
3. Элементы архитектурного декора, лепнина могут быть отображены схематично и не в полном объеме ввиду мелкого масштаба чертежей фасадов. Перед производством работ по ремонту и реставрации элементов фасадов, декора требуется разработка проектно-сметной и рабочей документации с подробными чертежами изделий (декора/лепнины) с точным воспроизведением в размерах исторического рисунка декоративного элемента в масштабах: 1:5; 1:10; 1:20 (масштаб изображения выбирают в зависимости от размеров здания и насыщенности изображений на чертеже).
4. В соответствии с требованиями п. 9.21а СП 54.13330.2016 Здания жилые многоквартирные. Актуализированная редакция СНиП 31-01-2003 (с Изменениями № 1, 2, 3) для защиты от осадков над всеми входами в многоквартирное жилое здание предусмотрены козырьки.

						006-03-2021-ОФ			
						Колерный паспорт объекта капитального строительства по ул. Мира, 59 Индустриального района г. Перми			
Изм.	Кол.уч.	Лист	№док.	Подпись	Дата	Многоквартирный жилой дом со встроенными помещениями общественного назначения	Стадия	Лист	Листов
Разраб.		Хозяинова		<i>Лапшин</i>	03.21		П	5	
						Главный фасад по ул. Мира в осях 1-2			
Н.контроль		Хозяинова		<i>Лапшин</i>	03.21	ООО «Архитектурная мастерская «ГОРОД», г.Пермь			




Боковой фасад в осях А-Б



Боковой фасад в осях Б-А



Условные обозначения:

-  - основные места размещения дополнительного оборудования
-  - выноска и номер позиции согласно Ведомости отделки фасадов на листе 1
-  - условная координационная ось

СОГЛАСОВАНО
1-й заместитель начальника ДГА
г. Перми - главный архитектор
Д.Ю. Лапшин
04 2021

Примечание:




1. Дополнительное оборудование - размещаемые на фасадах здания, строения, сооружения системы технического обеспечения эксплуатации зданий, строений, сооружений (наружные блоки систем кондиционирования и вентиляции, маскирующие ограждения (экраны, решетки), вентиляционные трубопроводы, антенны, видеокамеры наружного наблюдения, электрощиты, кабельные линии, иное подобное оборудование), защитные устройства (решетки, рольставни), почтовые ящики, часы, банкоматы, элементы архитектурно-художественной подсветки, флажки и иное оборудование.
2. Размещение дополнительного оборудования, дополнительных элементов и устройств на фасадах объектов капитального строительства допускается при соблюдении следующих условий:
 - соответствие размещения дополнительного оборудования архитектурному решению фасадов, предусмотренному проектной документацией, в соответствии с которой осуществлено строительство (реконструкция) Объекта, с привязкой к единой (вертикальной, горизонтальной) системе осей фасадов;
 - единая горизонтальная ось - условная прямая линия. Определяется как половина расстояния между верхним и нижним архитектурным элементом (окна, наличники, карниз, фриз и другие), выделяющимся (западающим, выступающим) из плоскости стены;
 - единая вертикальная ось - условная прямая линия. Определяется как половина расстояния между границами одного архитектурного элемента (окна, двери, колонны) либо между двумя архитектурными элементами (окна, двери, колонны);
 - комплексное решение размещения оборудования - единое архитектурное и цветовое решение (в том числе размер, форма, материал);
 - размещение дополнительного оборудования на архитектурных деталях, элементах декора, поверхностях с ценной архитектурной отделкой, а также крепление, ведущее к повреждению архитектурных поверхностей, не допускаются.
3. Размещение дополнительного оборудования не должно нарушать законные интересы собственников жилых помещений в непосредственной близости с оборудованием.
4. Условия устройства дополнительных или переустройства существующих входных групп см. лист 5.

						006-03-2021-ОФ			
						Колерный паспорт объекта капитального строительства по ул. Мира, 59 Индустриального района г. Перми			
Изм.	Кол.уч.	Лист	Недок.	Подпись	Дата	Многоквартирный жилой дом со встроенными помещениями общественного назначения	Стадия	Лист	Листов
Разраб.		Хозяинова		<i>Лапшин</i>	03.21		П	6	
						Боковые фасады в осях А-Б и Б-А	ООО «Архитектурная мастерская «ГОРОД», г.Пермь		
Н.контроль		Хозяинова		<i>Лапшин</i>	03.21				

Дворовой фасад в осях 2-1



Условные обозначения:

-  - основные места размещения дополнительного оборудования
-  - выноска и номер позиции согласно Ведомости отделки фасадов на листе 1
-  - условная координационная ось

ПРИМЕЧАНИЕ:

1. Условия устройства дополнительных или переустройства существующих входных групп см. лист 5;
2. Условия размещения дополнительного оборудования на фасадах см. лист 6.

СОГЛАСОВАНО
 1^й заместитель начальника ДГА
 г. Перми - главный архитектор
 Д.Ю. Лапшин
 19.03.2021

						006-03-2021-ОФ			
						Колерный паспорт объекта капитального строительства по ул. Мира, 59 Индустриального района г. Перми			
Изм.	Кол.уч.	Лист	Недок.	Подпись	Дата	Многоквартирный жилой дом со встроенными помещениями общественного назначения	Стадия	Лист	Листов
Разраб.				Хозяинова	03.21		П	7	
						Дворовой фасад в осях 2-1	ООО «Архитектурная мастерская «ГОРОД», г.Пермь		
Н.контроль				Хозяинова	03.21				

Главный фасад по ул. Мира в осях 1-2



1 Условные обозначения



Управление архитектуры и городского дизайна
ДГА администрации г.Перми
**СООТВЕТСТВУЕТ АРХИТЕКТУРНОМУ
ОБЛИКУ ГОРОДА ПЕРМИ**
Шарашев Подпись

Примечание:

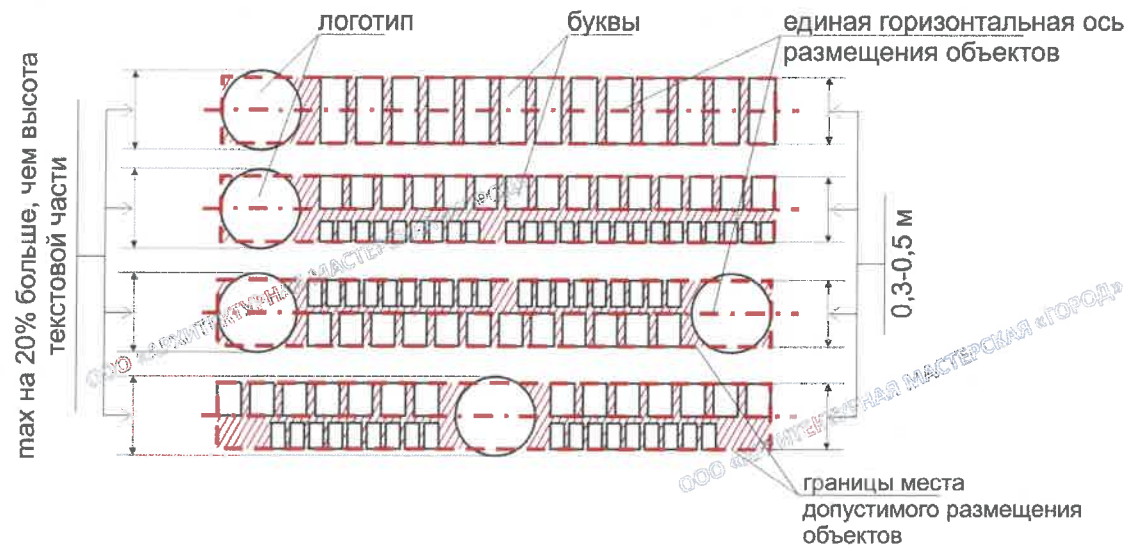
1. Место размещения информации располагается относительно условной прямой линии – единой горизонтальной оси. Местоположение оси на фасаде определяется как половина расстояния между верхним и нижним архитектурным элементом (окна, наличники, карниз, фриз и др.), выделяющимся (западающим, выступающим) из плоскости стены.
2. Размещение вывесок и рекламных конструкций должно осуществляться в границах места допустимого размещения средств размещения информации, рекламных конструкций, установленных данным колерным паспортом объектом капитального строительства.
3. Размещение вывесок по отношению друг к другу, их конфигурация, наполненность информацией должны соответствовать Стандартным требованиям к вывескам, их размещению и эксплуатации (далее - Стандартные требования), утвержденным Решением Пермской городской Думы от 15 декабря 2020 г. № 277.
4. В случае, если планируемые к размещению вывески не соответствуют Стандартным требованиям и действующему колерному паспорту, требуется внесение изменений в колерный паспорт путем разработки нового колерного паспорта.
5. Максимальный размер информационных табличек – 0,5 м x 0,7 м (пункт 2.13 Стандартных требований).
6. Узел крепления каждого типа объекта информации разрабатывается отдельным рабочим проектом.
7. В случае размещения рекламной конструкции на фасаде здания, строения, сооружения, такая конструкция должна быть отражена в составе нового колерного паспорта, а ее размещение должно осуществляться в соответствии с действующим порядком установки эксплуатации рекламных конструкций на территории города Перми, утвержденным решением пермской городской Думы, с последующим получением на установку и эксплуатацию рекламной конструкции в установленном порядке.
8. Непосредственно на остеклении витрины допустимо не сплошное написание информации, состоящей из графической и (или) текстовой частей, занимающей не более 30% площади одного членения поля остекления (пункт 3.13. Стандартных требований);
9. Сплошные вывески в витринах и на остеклении оконных, дверных полотен не должны превышать по высоте половину высоты витрины и остекления оконных, дверных полотен, а по ширине – половину ширины витрины и остекления оконных, дверных полотен и должны отступать от остекления не менее чем на 0,15 м (пункт 3.14. Стандартных требований).

Ведомость средств размещения информации, рекламных конструкций

Поз.	Название, тип рекламы	Эталон цвета	Наличие, тип подсветки
1	Вывеска - объемные буквы и/или логотипы без подложки, размещенные на направляющих, выкрашенных в цвет фасада. Металл, пластик, оргстекло	Фирменные цвета	Возможна внутренняя, контурная или наружная подсветка
2	Информация - несплошная пленочная аппликация в виде текста или контурного изображения на стекле. Площадь выклейки - не более 30% от площади одного поля остекления. Самоклеящиеся пленки по стеклу или Вывеска - панно (постер или световой короб), размещенное в оконном проеме за стеклом. Площадь панно - не более 50% от площади одного поля остекления. Металл, пластик, оргстекло	Фирменные цвета	Возможна внутренняя или наружная подсветка для панно
3	Информационная табличка одиночная, размерами не более 500 x 700 мм (Д x В), или таблички модульные, размещенные на общей однотонной плоской подложке (пример группировки модульных табличек на листе 9). Металл, пластик, оргстекло, самоклеящиеся пленки по стеклу	Фирменные цвета	Возможна внутренняя подсветка
4	Указатель с наименованием улицы и номера здания, размерами не более 600 x 300 мм (Д x В). Металл, пластик, оргстекло	Стандартный: фон - синий (R-0, G-20, B-120), текст - белый	Возможна внутренняя подсветка
5	Вывеска - объемные/плоские буквы и/или логотипы без подложки, размещенные под козырьком на направляющих в цвет козырька. Металл, пластик, оргстекло, самоклеящиеся пленки	Фирменные цвета	Возможна внутренняя, контурная или наружная подсветка
6	Вывеска - плоские буквы и/или логотипы без подложки, размещенные над козырьком на направляющих в цвет козырька. Металл, пластик, оргстекло, самоклеящиеся пленки	Фирменные цвета	Возможна внутренняя, контурная или наружная подсветка

006-03-2021-ОФ					
Колерный паспорт объекта капитального строительства по ул. Мира, 59 Индустриального района г. Перми					
Изм.	Кол.уч.	Лист	№ док.	Подпись	Дата
Разраб.		Хозяинова		<i>[Signature]</i>	03.21
Многоквартирный жилой дом со встроенными помещениями общественного назначения					
Размещение средств размещения информации, рекламных конструкций (начало)					
ООО «Архитектурная мастерская «ГОРОД», г.Пермь					
Н.контроль		Хозяинова		<i>[Signature]</i>	03.21

Схемы компоновки объемных букв и/или логотипов, знаков относительно оси и места допустимого размещения



Пример группировки модульных информационных табличек

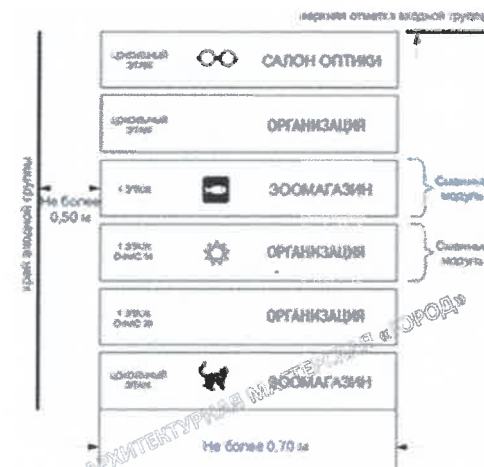
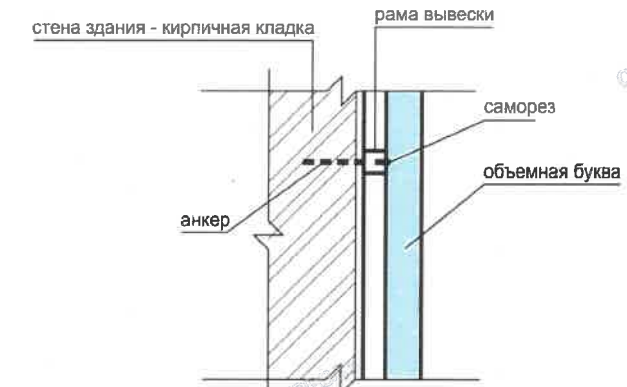


Схема узла крепления объемных световых букв к фасаду



Управление архитектуры и городского дизайна
ДГА администрации г.Перми
**СООТВЕТСТВУЕТ АРХИТЕКТУРНОМУ
ОБЛИКУ ГОРОДА ПЕРМИ**

Чароев Подпись

						006-03-2021-ОФ			
						Коперный паспорт объекта капитального строительства по ул. Мира, 59 Индустриального района г. Перми			
Изм.	Кол.уч.	Лист	Недок.	Подпись	Дата	Многоквартирный жилой дом со встроенными помещениями общественного назначения	Стадия	Лист	Листов
Разраб.		Хозяинова		<i>Хозяинова</i>	03.21		П	9	
						Размещение средств размещения информации, рекламных конструкций (окончание)	ООО «Архитектурная мастерская «ГОРОД», г.Пермь		
Н.контроль		Хозяинова		<i>Хозяинова</i>	03.21				

Позиция согласно ведомости отделки фасадов	Координаты цвета RAL CLASSIC 9016	C:	0
		M:	0
		Y:	0
		K:	0
		R:	247
		G:	251
5, 6, 12, 13		B:	245

Позиция согласно ведомости отделки фасадов	Координаты цвета RAL DESIGN 040 40 30	C:	32
		M:	63
		Y:	62
		K:	34
		R:	139
		G:	85
2, 4		B:	71

Позиция согласно ведомости отделки фасадов	Керамогранит	14
	Соль-перец	

Позиция согласно ведомости отделки фасадов	Координаты цвета RAL CLASSIC 3009	C:	5
		M:	90
		Y:	100
		K:	80
		R:	112
		G:	55
8		B:	49

Позиция согласно ведомости отделки фасадов	Координаты цвета RAL CLASSIC 7045	C:	20
		M:	10
		Y:	10
		K:	40
		R:	145
		G:	150
9		B:	154

Позиция согласно ведомости отделки фасадов	Координаты цвета RAL DESIGN 040 30 20	C:	52
		M:	76
		Y:	73
		K:	32
		R:	100
		G:	67
1		B:	58

Позиция согласно ведомости отделки фасадов	Координаты цвета RAL CLASSIC 7004	C:	0
		M:	0
		Y:	0
		K:	45
		R:	158
		G:	160
10		B:	161

Позиция согласно ведомости отделки фасадов	Координаты цвета RAL CLASSIC 8016	C:	40
		M:	80
		Y:	80
		K:	80
		R:	76
		G:	47
7		B:	38

Позиция согласно ведомости отделки фасадов	Керамогранит	16
	Тёмно-серый	

Позиция согласно ведомости отделки фасадов	Координаты цвета RAL DESIGN 060 70 30	C:	14
		M:	31
		Y:	49
		K:	3
		R:	210
		G:	169
3		B:	128

СОГЛАСОВАНО
1^й заместитель начальника ДГА
г. Перми - главный архитектор
Д.Ю. Лапшин
2021

Позиция согласно ведомости отделки фасадов	Сотовый поликарбонат	11
	Коричневый	

006-03-2021-0Ф					
Коперный паспорт объекта капитального строительства по ул. Мира, 59 Индустриального района г. Перми					
Изм.	Кол.уч.	Лист	№док.	Подпись	Дата
Разраб.		Хозяинова		<i>Хозяинова</i>	03.21
Многоквартирный жилой дом со встроенными помещениями общественного назначения					
Эталоны колеров					
Н.контроль		Хозяинова		<i>Хозяинова</i>	03.21
Стадия			Лист	Листов	
П			10		
ООО «Архитектурная мастерская «ГОРОД», г.Пермь					