

ООО "Верхнекам Проект"

№059-22-01-26-1497 см 05.04.2021

(Номер и дата входящего заявления о согласовании колерного паспорта)

**ПАСПОРТ ВНЕШНЕГО ОБЛИКА ОБЪЕКТА  
КАПИТАЛЬНОГО СТРОИТЕЛЬСТВА  
(КОЛЕРНЫЙ ПАСПОРТ)**

АДРЕС ОБЪЕКТА: город Пермь, административный район Дзержинский,  
улица Решетникова, здание (строение) 19.

040-2021-81-ОФ

ПЕРМЬ 2021 г.

Ведомость чертёжей

ЛИСТ	НАИМЕНОВАНИЕ	ПРИМЕЧАНИЯ
1	Общие данные (начало)	
2	Общие данные (продолжение)	
3	Существующее состояние здания (фотофиксация)	
4	Главный фасад по ул. Решетникова	
5	Дворовой фасад	
6	Боковой фасад по проезду Якуба Коласа	
7	Боковой фасад	
8	Размещение средств размещения информации, рекламных конструкций	
9	Размещение средств размещения информации, рекламных конструкций	
10	Эталоны колеров	

Ведомость отделки фасада

ПОЗ.	ЭЛЕМЕНТ ФАСАДА	ЭТАЛОН ЦВЕТА	ОБОЗНАЧЕНИЕ	ТИП ОТДЕЛКИ	ПРИМЕЧ.
1	Поле стен (тип 1)			Баварская кладка из лицевого кирпича флэш руст	
2	Поле стен (тип 2)		RAL 9003	«Пятый элемент»	
3	Междуетажный пояс		RAL 7038	Фиброцементные листы	
4	Переплеты окон, балконов, дверей		RAL 9004/RAL 7038	Фасадная краска	
5	Двери		RAL 7038/RAL 9004	Металлопластик (стеклопакеты)	
6	Отливы		RAL 9004	Окраска алюминиевого профиля в заводских условиях	
7	Ограждение крылец/ лестниц, козырек прямая, калитка		RAL 9004/RAL 9003	Оцинкованная сталь с полимерным покрытием	
8	Козырек		RAL 9004	Краска по металлическим поверхностям, хромированная сталь	
9	Цоколь, ступени		RAL 7047	Металлический профилированный лист	
10	Декоративные экраны		RAL 9004	Бетон	
11	Ворота		RAL 9004	Окраска алюминиевого профиля в заводских условиях	

Пояснительная записка

Объект капитального строительства - многоквартирный жилой дом с встроенными помещениями торгового назначения по адресу: город Пермь, административный район Дзержинский, улица Решетникова, здание (строение) 19;

Год постройки и ввода в эксплуатацию: новое строительство;

Ранее разработанные колерные паспорта: не разрабатывались;

В плане здания: простой конфигурации;

Несущие стены: цоколь, 1 этаж - железобетон, последующие этажи - кирпич;

Кровля - плоская;

Нахождение в зоне культурного/археологического наследия достопримечательного места: нет.

Настоящим колерным паспортом:

Предусматривается размещение вывески сети "Пятерочка", и размещение средств размещения информации, рекламных конструкций;

Определяются основные места размещения дополнительного оборудования;

Раздел «Архитектурно-художественная подсветка» не подготавливался;

В соответствии с Градостроительным кодексом Российской Федерации, решением Пермской городской Думы от 15.12.2020 № 277 «Об

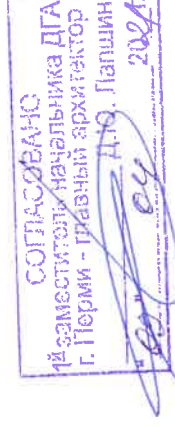
утверждении Правил благоустройства территории города Перми» и постановлением администрации города Перми от 22.02.2017 №130 «Об

утверждении формы и Порядка согласования паспорта внешнего облика объекта капитального строительства (колерного паспорта)» проекты колерных

паспортов либо проекты изменений в колерные паспорта не являются разрешительной документацией на строительство, реконструкцию объекта

капитального строительства; не являются правовым основанием на устройство пристроек, навесов, козырьков;

Предметом согласования данного колерного паспорта являются: принятые цветовые решения элементов фасада, применяемые материалы существующего объекта недвижимости, а также определение возможных типов размещения средств размещения информации на нем.



Согласовано

Взам. инв. №

Подпись и дата

Инв. № подл.

Изм.	Кол.уч.	Лист	Неодк.	Подпись	Дата
				Мустафин	03.21
				Гордымов	03.21

040-2021-81-ОФ

Колерный паспорт объекта капитального строительства по ул. Решетникова, д. 19, район Дзержинский, город Пермь.

Многоквартирный жилой дом с встроенными помещениями торгового назначения	Стадия	Лист	Листов
	П	1	10

Общие данные (начало)

**ВЕРХНЕКАМ  
ПРОЕКТ**

Формат А3

## ИНСТРУКЦИЯ

о порядке производства работ, связанных с окраской фасадов и всех наружных частей зданий, сооружений, строений, расположенных на территории города Перми

1. Окраска (отделка) фасадов и всех наружных частей зданий, сооружений, строений, расположенных на территории города Перми, может производиться лишь на основании паспорта внешнего облика объекта капитального строительства (колерного паспорта), согласованного департаментом градостроительства и архитектуры администрации г.Перми (далее - ДГА).

2. До начала процесса окраски (отделки) здания или какого-либо сооружения должны быть произведены работы по капитальному ремонту всех без исключения наружных частей его, подлежащих окраске.

3. До начала ремонта зданий, имеющих газосветовую рекламу, сообщить рекламораспространителю о предстоящих работах на фасаде здания с целью сохранения вывесок либо их демонтажу.

4. Полуразрушенные и разрушенные архитектурные художественно-скульптурные детали здания, карнизы, колонны, пилястры, капители, фриззы, тяги, лепные украшения, барельефы, мозаика, художественная роспись подлежат обязательному восстановлению в своем первоначальном виде.

Категорически запрещается производить окраску здания без предварительного восстановления указанных деталей.

5. Металлические поверхности отдельных частей здания, чугунные решетки, перила балконов и лестниц, кованые, дверные и оконные проемы, архитектурно-художественные детали перед окраской очищаются от грязи, ржавчины, старой краски и покрываются вновь лишь масляной краской.

6. В соответствии с выданными образцами цвета (колерами) на окраску (отделку) здания организация, производящая ремонт здания, составляет пробные образцы цвета, которые наносятся на видное место стены.

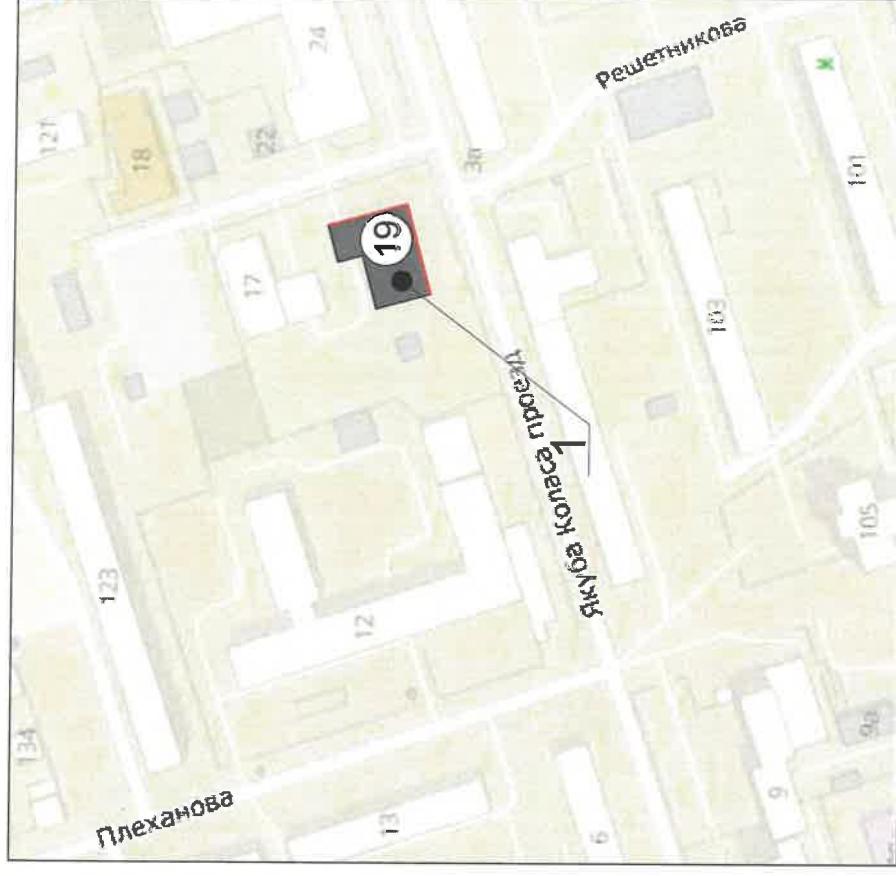
7. Проверку и согласование пробного образца цвета (колера), а также готовности поверхности стены и отдельных наружных частей здания к окраске производит уполномоченный представитель ДГА г.Перми. Без указанной проверки и согласования производить окраску (отделку) фасада категорически воспрещается.

8. Домоуправления, организации и учреждения, производящие окраску (отделку) и связанный с нею ремонт здания, несут полную ответственность за точное выполнение настоящей инструкции и привлекаются к ответственности за ее нарушение.

9. Цветовая гамма размещения информации должна гармонировать с основным колористическим решением фасадов здания.

10. По всем вопросам, связанным с производством работ, необходимо обращаться в ДГА по адресу: г.Пермь, ул.Сибирская, 15, каб 315, тел.212-76-98).

## Ситуационный план



### Условные обозначения

● — многоквартирный жилой дом с встроенными помещениями торгового назначения по адресу: город Пермь, Дзержинский р-н, ул. Решетникова, дом 19.

— фасады с местами размещения средств размещения, рекламных конструкций.

### Ведомость ссылочных и прилагаемых документов

Обозначение	Наименование	Примечание
Решение Пермской городской Думы от 15.12.2020 № 277	Об утверждении Правил благоустройства территории города Перми	
Постановление администрации г. Перми от 22.02.2017 №130	Об утверждении формы и Порядка согласования паспорта внешнего облика объекта капитального строительства (колерного паспорта)	

Согласовано

Вам, члнб, №

Подпись и дата

Инд. № подл.

Изм.	Кол.уч.	Лист	Подпись	Дата
Разработал	Мустафин			03.21
ГИП	Гордымов			03.21

040-2021-81-Оф

Колерный паспорт объекта капитального строительства по ул. Решетникова, д. 19, район Дзержинский, город Пермь.

Многоквартирный жилой дом с встроенными помещениями торгового назначения	Стадия	Лист	Листов
	П	2	10

Общие данные (продолжение)

**ВЕРХНЕКАМ  
ПРОЕКТ**

Формат А3

Главный фасад по ул. Решетникова



Боковой фасад по проезду Якуба Коласа



Боковой фасад



Дворовой фасад



Создано

Вам, члв. №

Подпись и дата

Инв. № подл.

040-2021-81-ОФ

Колерный паспорт объекта капитального строительства по ул. Решетникова, д. 19, район Дзержинский, город Пермь.

Изм.	Кол.уч.	Лист	Недок	Подпись	Дата
		Муштафин		<i>[Signature]</i>	03.21
		Гордымов		<i>[Signature]</i>	03.21

Многоквартирный жилой дом с встроенными помещениями торгового назначения

Стадия	Лист	Листов
П	3	10

Существующее состояние фасадов (фотофиксация)

**ВЕРХНЕКАМ  
ПРОЕКТ**

Формат А3



СОГЛАСОВАНО  
1<sup>й</sup> заместитель начальника ДГА  
г. Перми - главный архитектор  
Ц.Ю. Лапшин  
2024 г.

**ПРИМЕЧАНИЕ:**

1. В случае, если наружные лестницы при дополнительно устроенных входах в общественные помещения здания выходят за границы предоставленного земельного участка и красные линии квартала, то устройство дополнительных или переустраиваемых существующих входных групп требует получения разрешения в установленном порядке;
2. В случае устройства или переустройства (перепланировки, ремонта, реконструкции) помещений общественного назначения, их входных групп в обязательном порядке должны быть предусмотрены мероприятия по обеспечению доступности данных помещений для маломобильных групп населения, включая инвалидов, использующих кресла-коляски и собак-проводников (далее-МГН) в соответствии с требованиями СП 59.13330.2016 Свод правил. Доступность зданий и сооружений для маломобильных групп населения. Данный свод правил касается функционально-планировочных элементов зданий и сооружений, их участков или отдельных помещений, доступных для МГН (входные узлы, коммуникации, пути эвакуации, помещения и зоны обслуживания, а также их информационное и инженерное обустройство). В частности, лестницы при входах в общественные помещения должны дублироваться пандусами с уклоном не более 1:20 (5%) или иными средствами подъема (подъемные платформы, лифты и т.д.). Согласно вышеуказанному Своду правил наружные лестницы и пандусы должны иметь поручни с учетом технических требований к опорным стационарным устройствам по ГОСТ Р 51261; размеры входной площадки при открывании дверей наружу должны быть не менее 1,4х2,0 или 1,5х1,85; размеры входной площадки с пандусом не менее 2,2х2,2 м.
3. Блоки кондиционирования жилых этажей закрываются декоративными экранами (см. позицию 10 согласно ведомости отделки фасадов на лист 1).

Условные обозначения

1 - номер позиции согласно ведомости отделки фасадов, см. лист 1

040-2021-81-ОФ		Колерный паспорт объекта капитального строительства по ул. Решетникова, д. 19, район Дзержинский, город Пермь.		
Изм., Кол.уч.	Лист	Недок	Подпись	Дата
Разработал	Мустафин			03.21
ГИП	Гордымов			03.21
Многоквартирный жилой дом с встроенными помещениями торгового назначения		Стадия	Лист	Листов
Главный фасад по ул. Решетникова		П	4	10
		<b>ВЕРХНЕКАМ ПРОЕКТ</b>		



СОГЛАСОВАНО  
 Исполнитель: Начальник ДГА  
 г. Пермь - Глаузий-Архитектор  
 Д.Ю. Рапшин  
 2021

**ПРИМЕЧАНИЕ:**

- К дополнительному оборудованию относятся: наружные блоки систем вентиляции и кондиционирования, вентиляционные и водосточные трубы; антенны; видеокамеры наружного наблюдения; почтовые ящики; кабельные линии, пристенные электрощиты; флагштоки и так далее;
- Размещение дополнительного оборудования, дополнительных элементов и устройств на фасадах объектов строительства допускается при соблюдении следующих условий:  
 -соответствие размещения дополнительного оборудования архитектурному решению фасадов, предусмотренному проектной документацией, в соответствии с которой осуществлено строительство (реконструкция) объекта, с привязкой к единой (вертикальной, горизонтальной) системе осей фасадов;  
 -единая горизонтальная ось - основная прямая линия. Определяется как половина расстояния между верхним и нижним архитектурным элементом (окна, наличники, карниз, фриз и другие), выделяющимся (западающим, выступающим) из плоскости стены;  
 -единая вертикальная ось - условная прямая линия. Определяется как половина расстояния между границами одного архитектурного элемента (окна, двери, колонны), либо между двумя архитектурными элементами (окна, двери, колонны);  
 -комплексное решение размещения оборудования - единое архитектурное и цветовое решение (в том числе размер, форма, материал);  
 -размещение дополнительного оборудования на архитектурных деталях, элементах декора, поверхностях с ценной архитектурной отделкой, а также крепление, ведущее к повреждению архитектурных поверхностей, не допускаются.
- Размещение дополнительного оборудования не должно нарушать законные интересы собственников жилых помещений в непосредственной близости с оборудованием.

1

Условные обозначения  
 -номер позиции согласно ведомости отделки фасадов, см. лист 1

040-2021-81-ОФ		Лист		Листов	
Колерный паспорт объекта капитального строительства по ул. Решетникова, д. 19, район Дзержинский, город Пермь.		Стадия		П	
Многоквартирный жилой дом с встроенными помещениями торгового назначения		Лист		5	
Дворовой фасад		Листов		10	
Изм. Кол.ч. Лист		№ док		Подпись	
Дата					
Разработал Мустафин				03.21	
ГИП Гордымов				03.21	

**ВЕРХНЕКАМ  
 ПРОЕКТ**



СОГЛАСОВАНО  
 14 заместитель начальника ДГА  
 г. Перми - главный архитектор  
 ДПО "Алпшин" 20.01.2021

**ПРИМЕЧАНИЕ:**

1. Блоки кондиционирования жилых этажей закрываются декоративными экранами (см. позицию 10 согласно ведомости отделки фасадов на лист 1).

- 1 - номер позиции согласно ведомости отделки фасадов, см. лист 1
- место размещения дополнительного оборудования

Условные обозначения

040-2021-81-ОФ

Колерный паспорт объекта капитального строительства по ул. Решетникова, д. 19, район Дзержинский, город Пермь.

Многоквартирный жилой дом с встроенными помещениями торгового назначения

Боковой фасад по проезду Якуба Коласа

Изм. Кол.уч.	Лист	Недок	Подпись	Дата
Разработал	Мустафин			03.21
ГИП	Гордымов			03.21

Стадия	Лист	Листов
П	6	10

**ВЕРХНЕКАМ  
ПРОЕКТ**

Формат А3

Согласовано

Инд. № подл.

Подпись и дата

Взам. инд. №

Согласовано

Инд. № подл.

Взам. инв. №

Подпись и дата

1

Условные обозначения

-номер позиции согласно ведомости  
отделки фасадов, см. лист 1

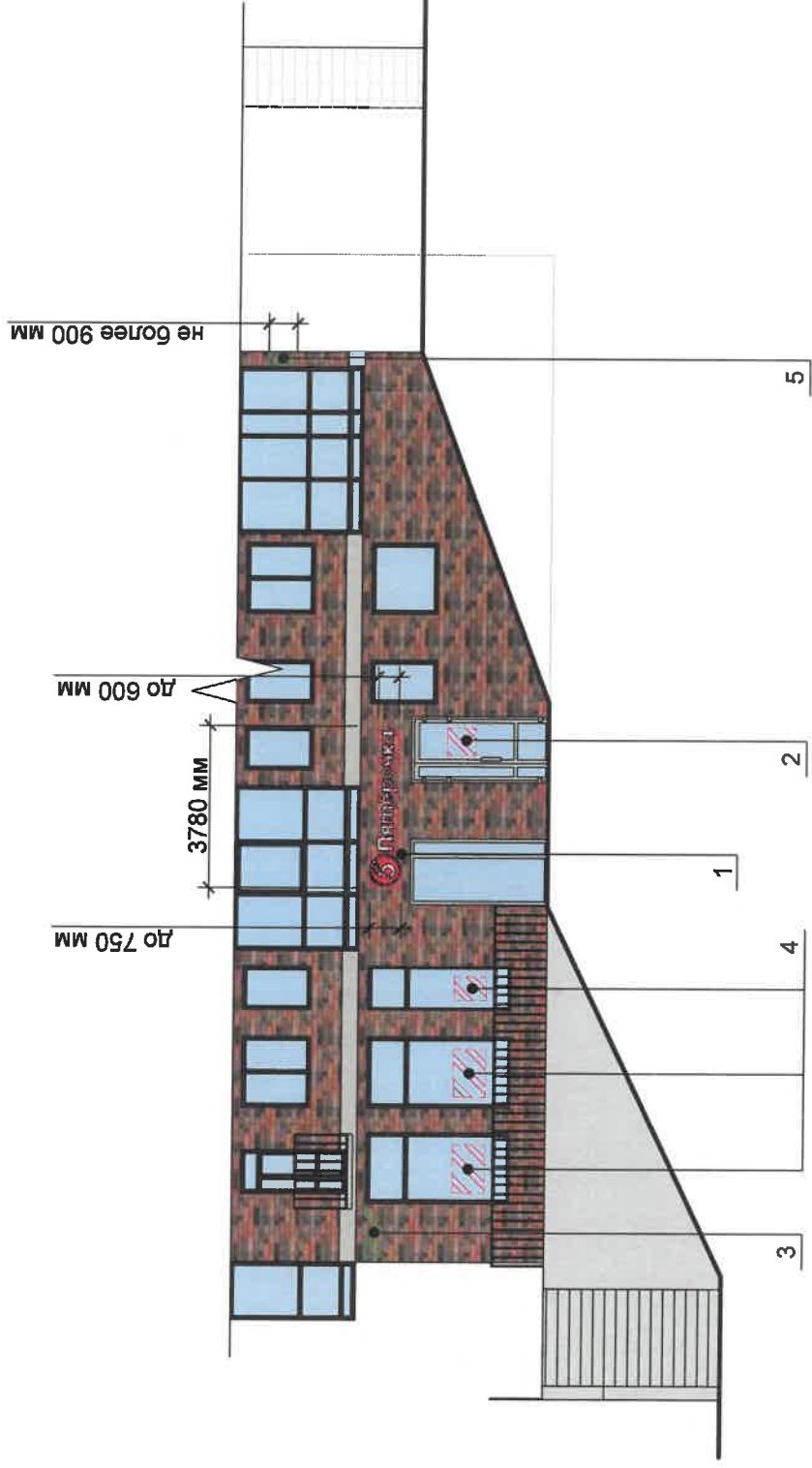


СОГЛАСОВАНО  
И. заместителем начальника ДГА  
г. Перми - Исполнительный директор  
И.О. Гапшин 2021

040-2021-81-ОФ											
Колерный паспорт объекта капитального строительства по ул. Решетникова, д. 19, район Дзержинский, город Пермь.											
Многоквартирный жилой дом с встроенными помещениями торгового назначения		Стадия		Лист		Листов					
		П		7		10					
Боковой фасад										<b>ВЕРХНЕКАМ</b> <b>ПРОЕКТ</b>	
ГИП		Гордымов		03.21		03.21					
Разработал		Мустафин		03.21							
Изм.		Лист		Подпись		Дата					
Кол.уч.		Медок									



Фрагмент главного фасада



Ведомость средств размещения информации, рекламных конструкций

№	тип объекта, материал, крепление	цвет (с указанием RAL)	наличие подсветки
1	Вывеска - объемные буквы и/или логотипы без подложки на металлических направляющих в цвет фасада на стене здания. Металл, пластик, пленки	фирменные цвета	Внешняя или контурная, светодиодными, без подсветки
2	Информационная табличка (режимник). Одиночная (500x700) и модульная. Оргстекло, пластик, металл, пленка	фирменные цвета	Без подсветки
3	Индивидуальный указатель с наименованием улицы и номером дома (здания) 1600x500 мм. Оргстекло, пластик, металл.	фирменные цвета	Внутренняя подсветка
4	Информация - не сплошная пленочная аппликация в виде текста или контурного изображения на стекле. Площадь выклеек - не более 30% от площади одного поля остекления. Самоклеющиеся пленки по стеклу или	фирменные цвета	Внешняя или внутренняя, светодиодными
5	Вывеска - панно (постер или световой короб), размещенное в оконном проеме за стеклом. Площадь панно - не более 50% от площади одного поля остекления. Металл, пластик, пленки	фирменные цвета	Внешняя или внутренняя, светодиодными

Условия размещения средств размещения информации, рекламных конструкций:

- Место размещения информации располагается относительно условной прямой линии - единой горизонтальной оси. Местоположение оси на фасаде определяется как половина расстояния между верхним и нижним архитектурным элементом (окна, наличники, карниз, фриз и др.), выделяющимся (западающим, выступающим) из плоскости стены.
- Размещение вывесок и рекламных конструкций должно осуществляться в границах места допустимого размещения средств размещения информации, рекламных конструкций, установленных данным колерным паспортом объекта капитального строительства.
- Размещение вывесок по отношению друг к другу, их конфигурация, наполненность информацией должны соответствовать Стандартным требованиям к вывескам, их размещению и эксплуатации (далее - Стандартные требования), утвержденным Решением Пермской городской Думы от 15.12.2020 № 277.
- В случае, если планируемые к размещению вывески не соответствуют Стандартным требованиям и действующему колерному паспорту, требуется внесение изменений в колерный паспорт путем разработки нового колерного паспорта.
- Максимальный размер информационных табличек - 0,5 м x 0,7 м (пункт 2.13 Приложения 3 Стандартных требований).
- Узел крепления каждого типа объекта информации разрабатывается отдельным рабочим проектом.
- В случае размещения рекламной конструкции на фасаде здания, строения, сооружения, такая конструкция должна быть отражена в составе нового колерного паспорта, а ее размещение должно осуществляться в соответствии с действующим порядком установки эксплуатации рекламных конструкций на территории города Перми, утвержденным решением пермской городской Думы, с последующим получением на установку и эксплуатацию рекламной конструкции в установленном порядке.
- В случае возникновения спорных ситуаций с другими организациями в отношении мест размещения нестандартных вывесок (расположенных не в границах занимаемого помещения), регулирование конфликта и окончательное решение по размещению вывесок той или иной претендующей организации, в соответствии с положениями Жилищного кодекса Российской Федерации, должно приниматься на собрании собственников помещений в многоквартирном доме.
- Размещение вывесок, перекрывающих оконные проемы, а также расположенных на балконах зданий и сооружений должен быть согласовано с собственниками помещений, к которым относится балкон и данный оконный проем.

Условные обозначения

- 1 - позиция согласно Ведомости средств размещения информации, рекламных конструкций
- единая горизонтальная ось средств размещения информации
- место допустимого размещения средств размещения информации, рекламных конструкций

040-2021-81-ОФ			
Колерный паспорт объекта капитального строительства по ул. Решетникова, д. 19, район Дзержинский, город Пермь.			
Изм.	Кол.уч.	Лист	Недок
Разработал	Мустафин	03.21	Дата
ГИП	Гордымов	03.21	Подпись
Стадия	Лист	Листов	
П	8	10	
Многоквартирный жилой дом с встроенными помещениями торгового назначения		ВЕРХНЕКАМ ПРОЕКТ	
Размещение средств размещения информации, рекламных конструкций.			

Фрагмент бокового фасада по проезду Якуба Коласа

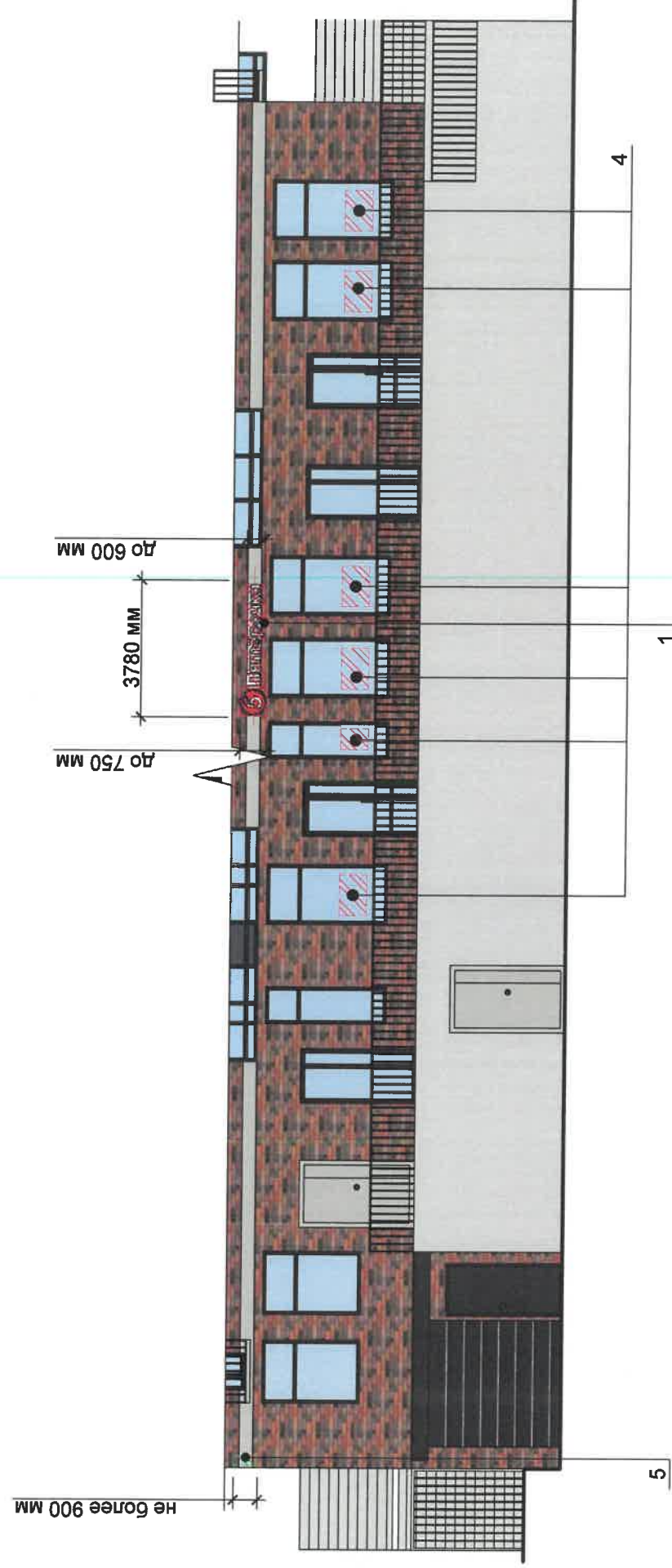
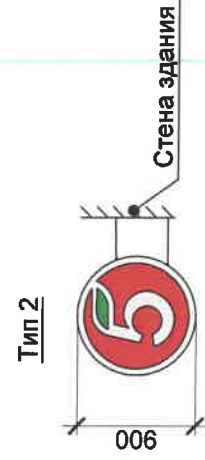
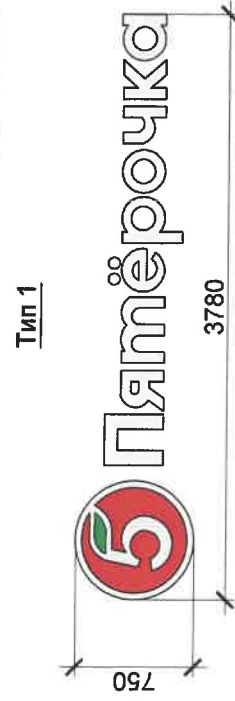
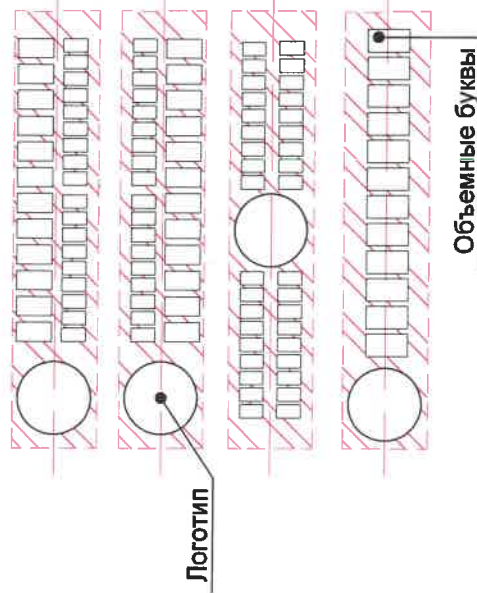


Схема рекламной конструкции компании "X5 Retail Group".

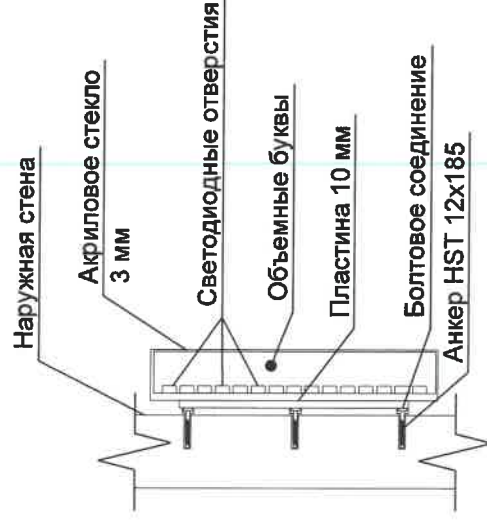


Управление архитектуры и городского дизайна  
ДГА администрации г.Перми  
СООТВЕТСТВУЕТ АРХИТЕКТУРНОМУ  
ОБЛИКУ ГОРОДА ПЕРМИ  
«09.09.2021»  
Куряева Подпись

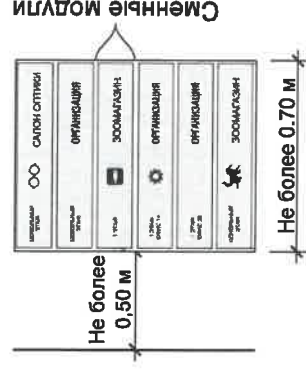
Схема компоновки объемных букв и/или логотипов, относительно оси и места размещения средств размещения информации



Узел крепления средств размещения информации



Пример сгруппированных модульных табличек



Условные обозначения



- позиция согласно Ведомости средств размещения информации, рекламных конструкций, см. лист 8
- единая горизонтальная ось средств размещения информации
- место допустимого размещения средств размещения информации, рекламных конструкций

Согласовано

Вам, члв. №

Подпись и дата

Инв. № подл.

040-2021-81-ОФ

Колерный паспорт объекта капитального строительства по ул. Решетникова, д. 19, район Дзержинский, город Пермь.

Многоквартирный жилой дом с встроенными помещениями торгового назначения	Стадия	Лист	Листов
	П	9	10

Размещение средств размещения информации, рекламных конструкций.

**ВЕРХНЕКАМ  
ПРОЕКТ**

Формат А3

Позиция согласно ведомости отделки фасадов	Координаты цвета: RAL 9004	C	100
		M	90
4,5,6, 7,8,10, 11	RAL 9004	Y	100
		K	80
		R	46
		G	48
		B	50

Позиция согласно ведомости отделки фасадов	Координаты цвета: RAL 7038	C	30
		M	10
3,4,5	RAL 7038	Y	20
		K	20
		R	180
		G	184
		B	176

Позиция согласно ведомости отделки фасадов	Координаты цвета: RAL 7047	C	0
		M	0
9	RAL 7047	Y	5
		K	20
		R	207
		G	208
		B	207

Позиция согласно ведомости отделки фасадов	Координаты цвета: RAL 9003	C	0
		M	0
2,7	RAL 9003	Y	0
		K	0
		R	244
		G	248
		B	244

Согласовано

Взам. инв. №

Подпись и дата

Инв. № подл.

СОГЛАСОВАНО  
И. заместитель, Начальник ДГА  
г. Пермь - главный архитектор  
Д.Ю. Лапшин  
2021 г.

040-2021-81-ОФ	
Колерный паспорт объекта капитального строительства по ул. Решетникова, д. 19, район Дзержинский, город Пермь.	
Многоквартирный жилой дом с встроенными помещениями торгового назначения	Стадия Лист Листов П 10 10
Эталоны колеров	<b>ВЕРХНЕКАМ ПРОЕКТ</b>
Изм. Кол.уч	Лист Недок Подпись Дата
Разработал	Мустафин 03.21
ГИП	Гордымов 03.21