



Индивидуальный предприниматель
ИП Герман Лариса Леонидовна

1059-22-01-26-1717 от 16.04.2021

Номер и дата входящего заявления о согласовании колерного паспорта

ПАСПОРТ ВНЕШНЕГО ОБЛИКА ОБЪЕКТА КАПИТАЛЬНОГО СТРОИТЕЛЬСТВА (КОЛЕРНЫЙ ПАСПОРТ)

АДРЕС ОБЪЕКТА: город Пермь, административный район Мотовилихинский,
улица Уральская, здание (строение) № 69.

шифр 2021-ИПГ-007-КПФ

ПЕРМЬ 2021 г.

Ведомость чертежей

ЛИСТ	НАИМЕНОВАНИЕ	ПРИМЕЧАНИЯ
1-2	Общие данные	
3-4	Существующее состояние фасадов (фотофиксация)	
5	Главный фасад	
6	Боковой фасад	
7	Дворовой фасад	
8	Боковой фасад	
9	Размещение средств размещения информации, рекламных конструкций. Главный фасад.	
10	Размещение средств размещения информации, рекламных конструкций. Боковой фасад.	
11	Архитектурно-художественная подсветка. Главный фасад.	
12	Архитектурно-художественная подсветка. Боковой фасад.	
13	Эталоны колеров	

Пояснительная записка

Объект капитального строительства - 16 этажный многоквартирный жилой дом со встроенно-пристроенными нежилыми помещениями общественного назначения, расположенный по адресу ул.Уральская, 69 в Мотовилихинском районе г. Перми, примыкающий к нежилому зданию общественного назначения по адресу ул.Уральская, 69/1 в Мотовилихинском районе г. Перми.

Наружные стены: железобетонные, кирпичные.
Кровля: плоская.

Ранее согласованные колерные паспорта:

1) Колерный паспорт здания по ул.Уральская, 69 в Мотовилихинском районе г.Перми (шифр: "5" _УРЛСК-69) № 059-22-01-26-4525 от 22.07.2019. Согласован в 26 июля 2019 года.

Настоящим колерным паспортом вносятся изменения в ранее согласованный колерный паспорт здания по ул.Уральская, 69 в Мотовилихинском районе г.Перми: уточняются виды и места размещения средств размещения информации, предусматривается замена обшивки портала композитными панелями, замена дверных блоков входных групп, перекраска колонн входной группы. Данные изменения не повлекут к нарушению архитектурного облика здания.

Предметом согласования данного колерного паспорта являются: принятые цветовые решения элементов фасада, применяемые материалы существующего объекта недвижимости, а также определение возможных типов размещения средств размещения информации на нем.

В соответствии с Градостроительным кодексом Российской Федерации, решением Пермской городской Думы от 15.12.2020 № 277 «Об утверждении Правил благоустройства территории города Перми» и постановлением администрации города Перми от 22.02.2017 № 130 «Об утверждении формы и Порядка согласования паспорта внешнего облика объекта капитального строительства (колерного паспорта)» проекты колерных паспортов либо проекты изменений в колерные паспорта не являются разрешительной документацией на строительство, реконструкцию объекта капитального строительства; не являются правовым основанием на устройство пристроек, навесов, козырьков.

СОГЛАСОВАНО
1^й заместитель начальника ДГА
г. Перми - главный архитектор
Д.Ю. Лапшин
23.07.2021

Ведомость отделки фасадов (окончание)

ПОЗ	ЭЛЕМЕНТ ФАСАДА	ЭТАЛОН КОЛЕРА	ОБОЗНАЧЕНИЕ	ВИД ОТДЕЛКИ	ПРИМ.
1	Цоколь (тип 1)		RAL 9003	Фасадная плитка. Мрамор.	
2	Основное поле стен (тип 1)		RAL 9001 RAL 7004	Фасадная плитка. Керамогранит.	
3	Основное поле стен (тип 2)		RAL 9002 RAL 240 70 05	Фасадная плитка. Окраска.	
4	Переплеты окон, витражи, остекление балконов		RAL 9003	Металлопластик. Стеклопакеты. Алюминиевый профиль	
5	Колонны. Декоративный портал.		RAL 9003	Штукатурка. Покраска. Композитные панели	
6	Дверные блоки		RAL 9003 RAL 7004	Металлопластик. Стеклопакеты. Алюминиевый профиль	
7	Дверные блоки		RAL 7005	Металл с покраской атмосферостойкой краской	
8	Ограждение крылец, лестниц, пандусов, балкона			Хромированная сталь	
9	Ограждение крылец, лестниц, пандусов		RAL 7005	Металл с пораской атмосферостойкой краской	
10	Пожарная лестница		RAL 8017	Металл с пораской атмосферостойкой краской	
11	Ограждение кровли		RAL 7004	Металл с покраской атмосферостойкой краской	
12	Козырек		RAL 7004 RAL 9003	Композитные панели. Профилированные металлические листы	
13	Площадка разгрузки		RAL 9003	Профилированные металлические листы	
14	Площадки, лестницы, пандус		RAL 7037	Штукатурка. Покраска.	
15	Кровля, отливы		RAL 7004	Оцинкованная сталь с полимерным покрытием	
16	Металлоконструкции, стойки, козырьки, лестницы		RAL 7005	Металл с покраской атмосферостойкой краской	
17	Ограждения балконов, лоджий		RAL 9002	Фасадная плитка	
18	Ограждения балконов, лоджий		RAL 1014	Композитный материал	
19	Водосточные трубы		RAL 9003	Металл с покраской атмосферостойкой краской	
20	Навес прямая		-	Поликарбонад	
21	Отливы окон		RAL 9003	Оцинкованная сталь с полимерным покрытием	
22	Бетонный элемент		RAL 1014	Штукатурка, окраска.	
23	Основное поле стен (тип 3)		RAL 9003	Штукатурка, окраска.	
24	Декоративный элемент		RAL 9003	Композитный материал	

2021-ИПГ-007-КПФ

Колерный паспорт объекта капитального строительства по улице Уральская, здание (строение) № 69, Мотовилихинского района, города Перми.

Изм. Кол.уч Лист № док Подп. Дата

Разраб. Герман 04.21

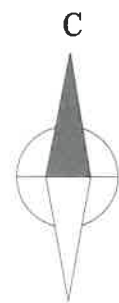
Многоквартирный жилой дом со встроенными/пристроенными нежилыми помещениями

Стадия Лист Листов
П 1 13

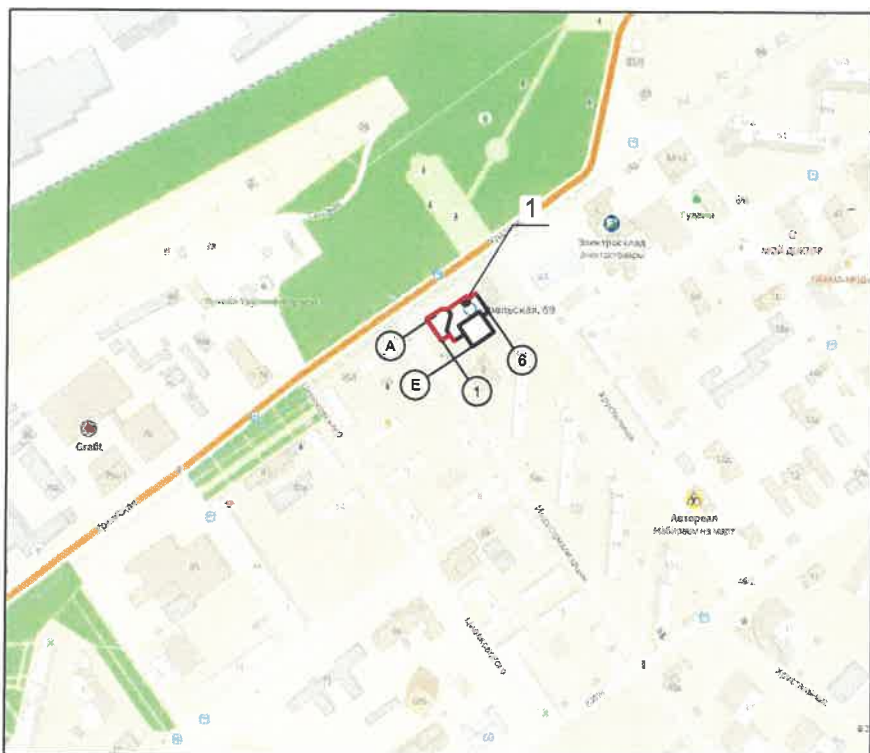
Н.контр. Валетов 04.21

Общие данные (начало)

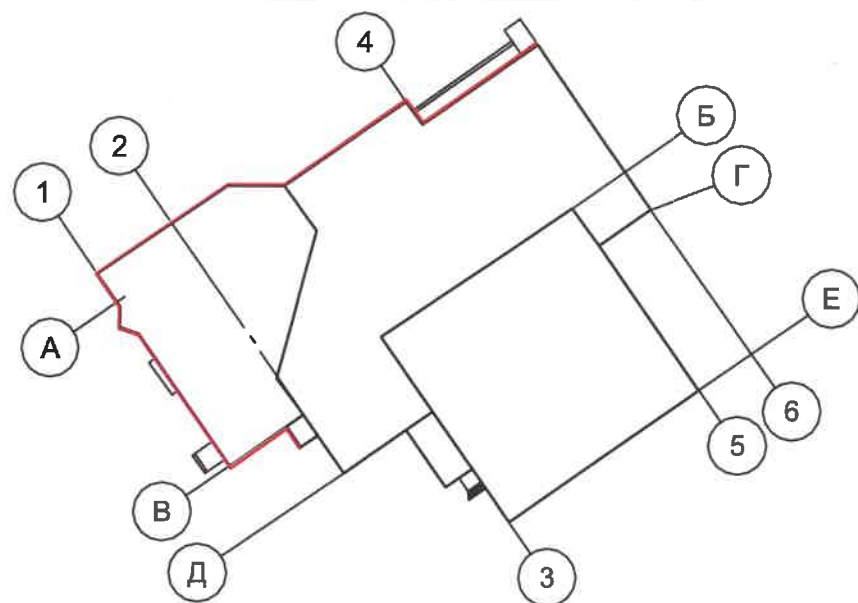
ИП Герман Л.Л.
ОГРНИП 311590627900013



Ситуационный план



План координационных осей



Ведомость ссылочных и прилагаемых документов

Обозначение	Наименование	Примечание
Ссылочные документы		
Решение Пермской городской Думы от 15.12.2020 №277	Об утверждении Правил благоустройства территории города Перми	
Постановление администрации г. Перми от 22.02.2017 №130	Об утверждении формы и Порядка согласования паспорта внешнего облика объекта капитального строительства (колерного паспорта)	
№ 059-22-01-26-4525 от 22.07.2019	Колерный паспорт здания по ул.Уральская, 69 в Мотовилихинском районе г.Перми (шифр: "5" _УРЛСК-69)	Согласован 26.07.2019

ИНСТРУКЦИЯ

о порядке производства работ, связанных с окраской фасадов и всех наружных частей зданий, сооружений, строений, расположенных на территории города Перми.

- Окраска (отделка) фасадов и всех наружных частей зданий, сооружений, строений, расположенных на территории города Перми, может производиться лишь на основании паспорта внешнего облика объекта капитального строительства (колерного паспорта), согласованного департаментом градостроительства и архитектуры администрации г.Перми (далее - ДГА).
- До начала процесса окраски (отделки) здания или какого-либо сооружения должны быть произведены работы по капитальному ремонту всех без исключения наружных частей его, подлежащих окраске.
- До начала ремонта зданий, имеющих газосветовую рекламу, сообщить рекламораспространителю о предстоящих работах на фасаде здания с целью сохранения вывесок либо их демонтажу.
- Полуразрушенные и разрушенные архитектурные художественно-скульптурные детали здания, карнизы, колонны, пилястры, капители, фризы, тяги, лепные украшения, барельефы, мозаика, художественная роспись подлежат обязательному восстановлению в своем первоначальном виде. Категорически запрещается производить окраску здания без предварительного восстановления указанных деталей.
- Металлические поверхности отдельных частей здания, чугунные решетки, перила балконов и лестниц, кронштейны, дверные и оконные приборы, архитектурно-художественные детали перед окраской очищаются от грязи, ржавчины, старой краски и покрываются вновь лишь масляной краской.
- В соответствии с выданными образцами цвета (колерами) на окраску (отделку) здания организация, производящая ремонт здания, составляет пробные образцы цвета, которые наносятся на видное место стены.
- Проверку и согласование пробного образца цвета (колера), а также готовности поверхности стены и отдельных наружных частей здания к окраске производит уполномоченный представитель ДГА г.Перми. Без указанной проверки и согласования производить окраску (отделку) фасада категорически воспрещается.
- Домоуправления, организации и учреждения, производящие окраску (отделку) и связанный с нею ремонт здания, несут полную ответственность за точное выполнение настоящей инструкции и привлекаются к ответственности за ее нарушение.
- Цветовая гамма размещения информации должна гармонизировать с основным колористическим решением фасадов здания.
- По всем вопросам, связанным с производством работ, необходимо обращаться в ДГА по адресу: г.Пермь, ул.Сибирская, 15, каб 315, тел.212-76-98.

Условные обозначения

- 1 - Многоквартирный жилой дом со встроенными/пристроенными нежилыми помещениями по улице Уральская, 69 в Мотовилихинском районе города Перми.
- Фасады с местами размещения средств размещения информации, рекламных конструкций.
- Координационная ось

ПРИМЕЧАНИЕ: Координационные оси расставлены условно

						2021-ИПГ-007-КПФ			
						Колерный паспорт объекта капитального строительства по улице Уральская, здание (строение) № 69, Мотовилихинского района, города Перми.			
Изм.	Кол.уч	Лист	№ док	Подп.	Дата	Многоквартирный жилой дом со встроенными/пристроенными нежилыми помещениями	Стадия	Лист	Листов
Разраб.	Герман				04.21		П	2	
Н.контр.	Валетов				04.21	Общие данные (продолжение)	ИП Герман Л.Л. ОГРНИП 311590627900013		

Главный фасад



Главный фасад



Боковой фасад



Фрагмент дворового фасада



Изм.	Кол.уч	Лист	№ док	Подп.	Дата	2021-ИПГ-007-КПФ			
						Колерный паспорт объекта капитального строительства по улице Уральская, здание (строение) № 69, Мотовилихинского района, города Перми.			
Разраб.	Герман			<i>GH</i>	04.21	Многоквартирный жилой дом со встроенными/пристроенными нежилыми помещениями	Стадия	Лист	Листов
							П	3	
Н.контр.	Валетов			<i>ВВ</i>	04.21	Фотофиксация (начало)	ИП Герман Л.Л. ОГРНИП 311590627900013		

Дворовой фасад



Дворовой и боковой фасады



Боковой фасад

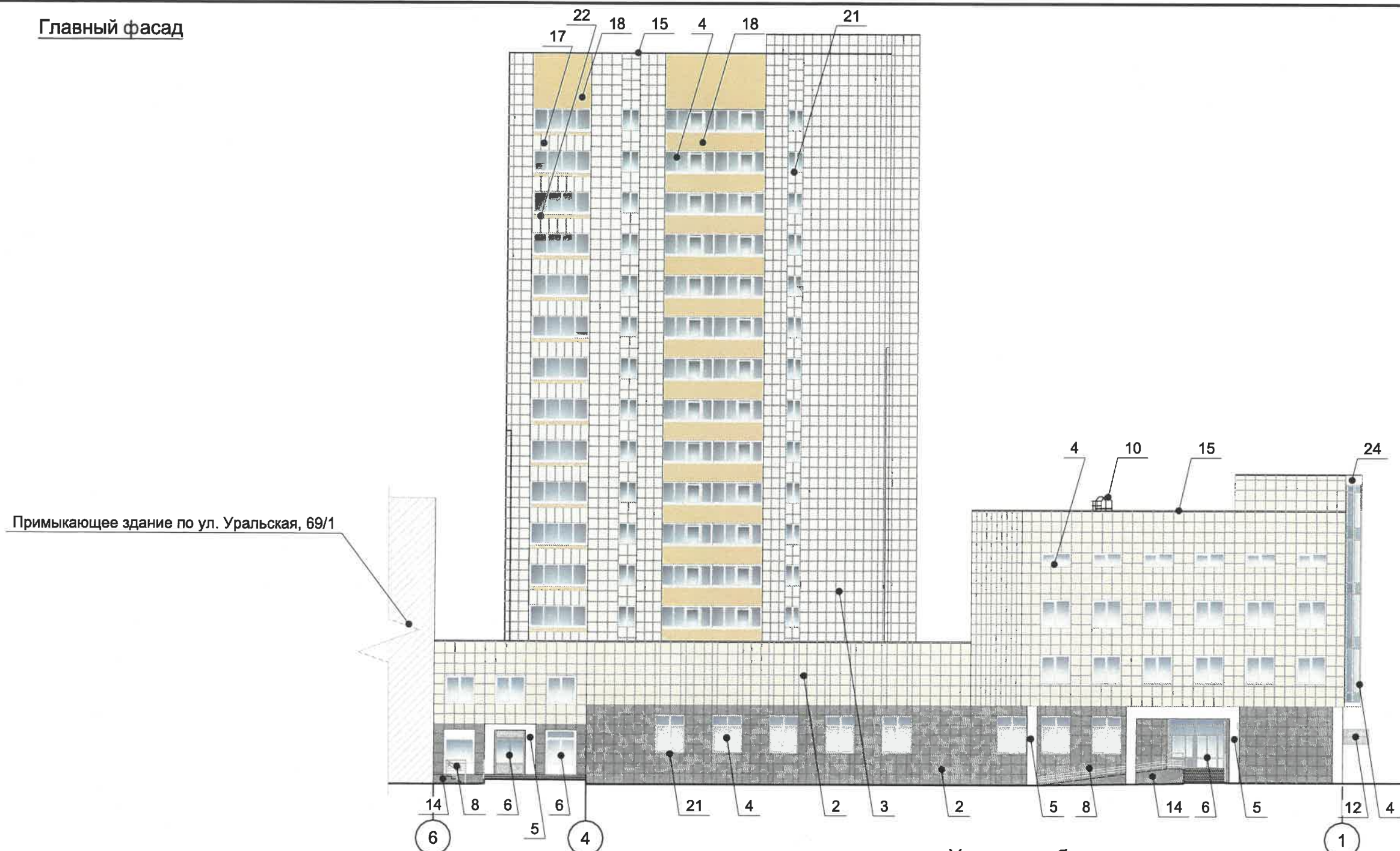


Фрагмент бокового фасада



						2021-ИПГ-007-КПФ			
						Колерный паспорт объекта капитального строительства по улице Уральская, здание (строение) № 69, Мотовилихинского района, города Перми.			
Изм.	Кол.уч	Лист	№ док	Подп.	Дата	Многоквартирный жилой дом со встроенными/пристроенными нежилыми помещениями	Стадия	Лист	Листов
Разраб.	Герман			<i>[Signature]</i>	04.21		П	4	
Н.контр.	Валетов			<i>[Signature]</i>	04.21	Фотофиксация (продолжение)	ИП Герман Л.Л. ОГРНИП 311590627900013		

Главный фасад



Примыкающее здание по ул. Уральская, 69/1

Условия переустройства входных групп:

1. В случае, если наружные лестницы при дополнительно устроенных входах в общественные помещения здания выходят за границы предоставленного земельного участка и красные линии квартала, то устройство дополнительных или переустройство существующих входных групп требует получения разрешения в установленном порядке;
2. В случае устройства или переустройства (перепланировки, ремонта, реконструкции) помещений общественного назначения, их входных групп в обязательном порядке должны быть предусмотрены мероприятия по обеспечению доступности данных помещений для маломобильных групп населения, включая инвалидов, использующих кресла-коляски и собак-проводников (далее - МГН) в соответствии с требованиями СП 59.13330.2016 Свод правил. Доступность зданий и сооружений для маломобильных групп населения. Данный свод правил касается функционально-планировочных элементов зданий и сооружений, их участков или отдельных помещений, доступных для МГН (входные узлы, коммуникации, пути эвакуации, помещения и зоны обслуживания, а также их информационное и инженерное обустройство). В частности, лестницы при входах в общественные помещения должны дублироваться пандусами с уклоном не более 1:20 (5%) или иными средствами подъема (подъем платформы, лифты и т.д.) Согласно вышеуказанному Своду правил наружные лестницы и пандусы должны иметь поручни с учетом технических требований к опорным стационарным устройствам по ГОСТ Р 51261; размеры входной площадки при открывании дверей наружу должны быть не менее 1,4 x 2,0 или 1,5 x 1,85; размеры входной площадки с пандусом не менее 2,2x2,2 м.

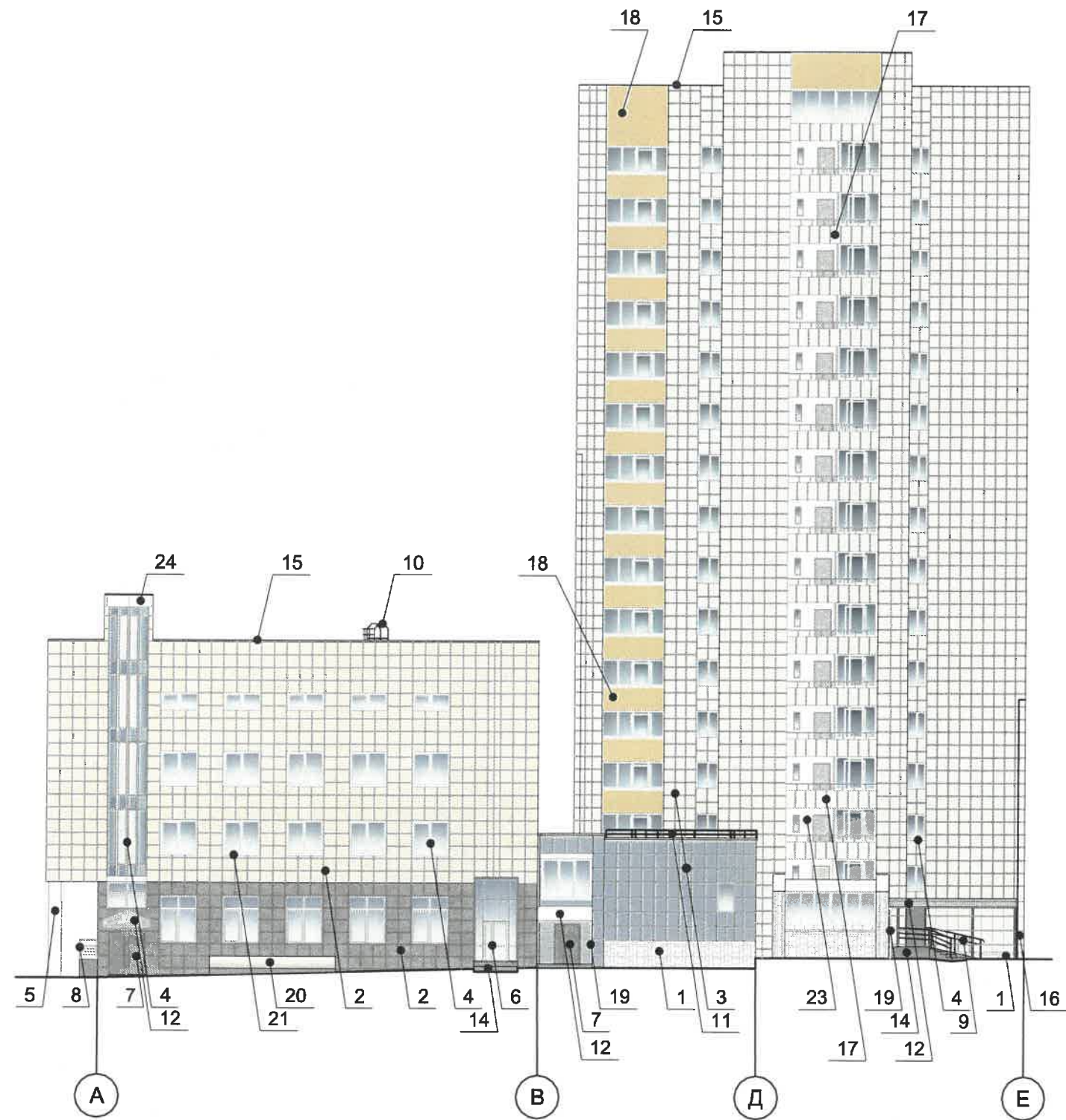
Условные обозначения:

- 1 - выноска и номер позиции согласно Ведомости отделки фасадов на листе 1
- 1 - условная координационная ось здания

СОГЛАСОВАНО
заместитель начальника ДГА
г. Перми - главный архитектор
Д.Ю. Лапшин
23.09.2021

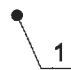

						2021-ИПГ-007-КПФ			
						Колерный паспорт объекта капитального строительства по улице Уральская, здание (строение) № 69, Мотовилихинского района, города Перми.			
Изм.	Кол.уч	Лист	№ док	Подп.	Дата	Многоквартирный жилой дом со встроенными/пристроенными нежилыми помещениями	Стадия	Лист	Листов
Разраб.	Герман			<i>[Signature]</i>	04.21		П	5	
Н.контр.	Валетов			<i>[Signature]</i>	04.21	Главный фасад	ИП Герман Л.Л. ОГРНИП 311590627900013		



Боковой фасад



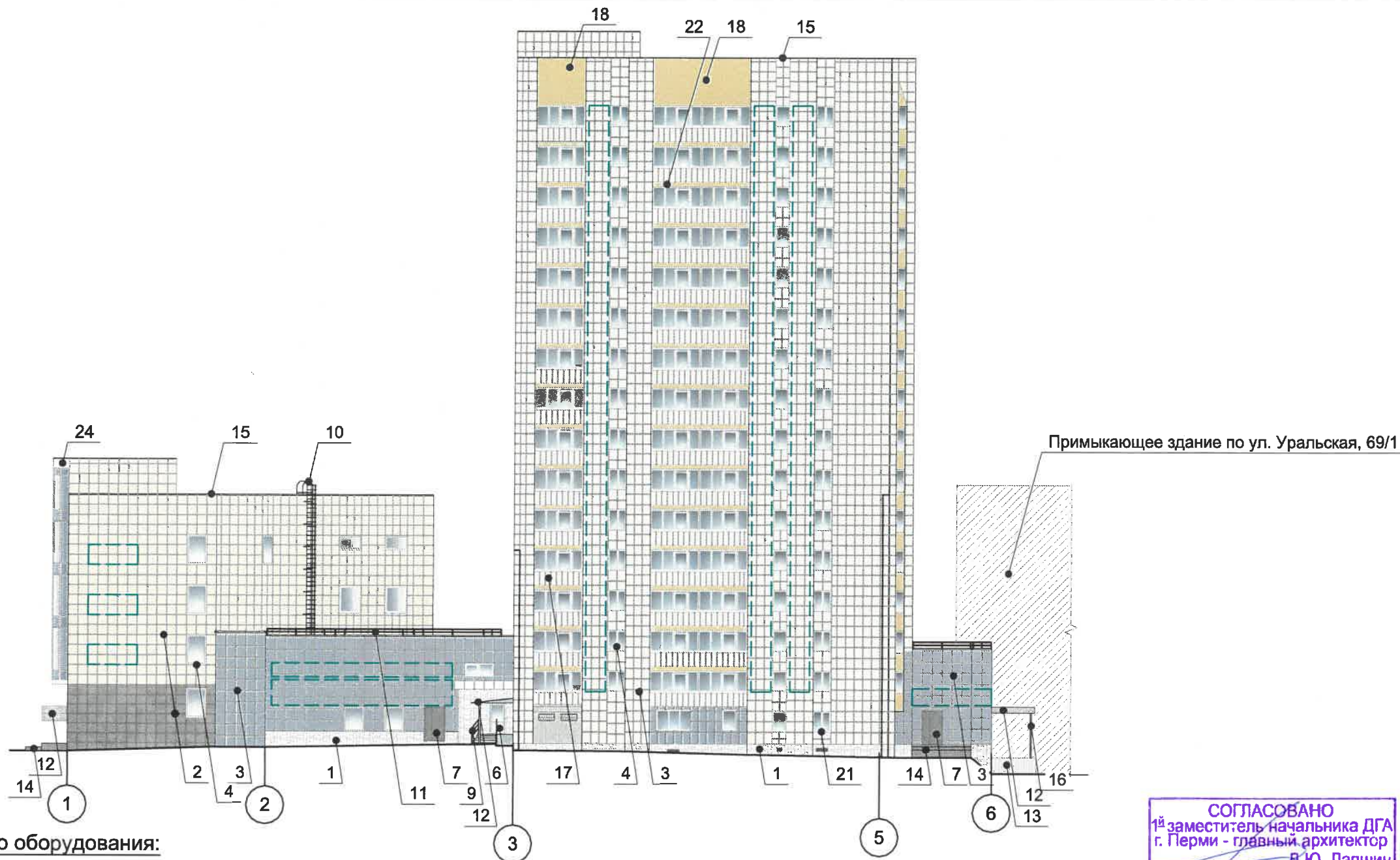
СОГЛАСОВАНО
1^й заместитель начальника ДГА
г. Перми - главный архитектор
Д.Ю. Лапшин
04 2021

Условные обозначения:

-  - выноска и номер позиции согласно Ведомости отделки фасадов на листе 1
-  - условная координационная ось здания

						2021-ИПГ-007-КПФ			
						Колерный паспорт объекта капитального строительства по улице Уральская, здание (строение) № 69, Мотовилихинского района, города Перми.			
Изм.	Кол.уч	Лист	№ док	Подп.	Дата	Многоквартирный жилой дом со встроенными/пристроенными нежилыми помещениями	Стадия	Лист	Листов
Разраб.		Герман			04.21		П	6	
Н.контр.		Валетов			04.21	Боковой фасад	ИП Герман Л.Л. ОГРНИП 311590627900013		

Дворовой фасад



Условия размещения дополнительного оборудования:

1. Дополнительное оборудование - размещаемые на фасадах здания, строения, сооружения системы технического обеспечения эксплуатации зданий, строений, сооружений (наружные блоки систем кондиционирования и вентиляции, маскирующие ограждения (экраны, решетки), вентиляционные трубопроводы, антенны, видеокamеры наружного наблюдения, электрощиты, кабельные линии, иное подобное оборудование), защитные устройства (решетки, рольставни), почтовые ящики, часы, банкоматы, элементы архитектурно-художественной подсветки, флагштоки и иное оборудование.;

2. Размещение дополнительного оборудования, дополнительных элементов и устройств на фасадах объектов капитального строительства допускается при соблюдении следующих условий:

- соответствие размещения дополнительного оборудования архитектурному решению фасадов, предусмотренному проектной документацией, в соответствии с которой осуществлено строительство (реконструкция) Объекта, с привязкой к единой (вертикальной, горизонтальной) системе осей фасадов;

- единая горизонтальная ось - условная прямая линия. Определяется как половина расстояния между верхним и нижним архитектурным элементом (окна, наличники, карниз, фриз и другие), выделяющимся (западающим, выступающим) из плоскости стены;

- единая вертикальная ось - условная прямая линия. Определяется как половина расстояния между границами одного архитектурного элемента (окна, двери, колонны) либо между двумя архитектурными элементами (окна, двери, колонны);

- комплексное решение размещения оборудования - единое архитектурное и цветовое решение (в том числе размер, форма, материал);

- размещение дополнительного оборудования на архитектурных деталях, элементах декора, поверхностях с ценной архитектурной отделкой, а также крепление, ведущее к повреждению архитектурных поверхностей, не допускаются.

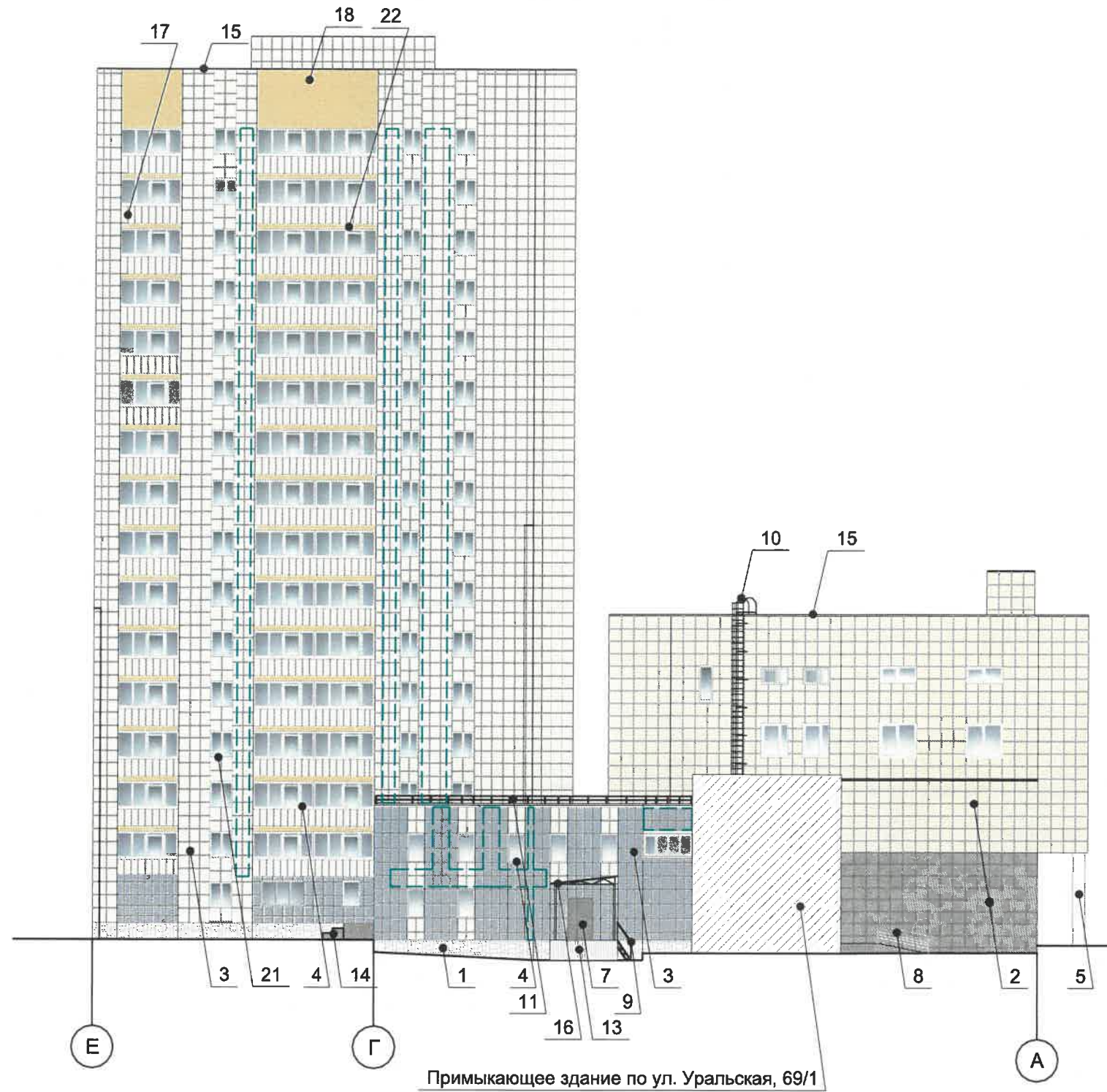
Условные обозначения:

- 1 - выноска и номер позиции согласно Ведомости отделки фасадов на листе 1
- 1 - условная координационная ось здания
- 1 - место размещения дополнительного оборудования

СОГЛАСОВАНО
1^й заместитель начальника ДГА
г. Перми - главный архитектор
Д.Ю. Лапшин
23 09 20




						2021-ИПГ-007-КПФ			
						Колерный паспорт объекта капитального строительства по улице Уральская, здание (строение) № 69, Мотовилихинского района, города Перми.			
Изм.	Кол.уч	Лист	№ док	Подп.	Дата	Многоквартирный жилой дом со встроенными/пристроенными нежилыми помещениями	Стадия	Лист	Листов
Разраб.	Герман				04.21		П	7	
Н.контр.	Валетов				04.21	Дворовой фасад	ИП Герман Л.Л. ОГРНИП 311590627900013		

Боковой фасад



СОГЛАСОВАНО
 1^й заместитель начальника ДГА
 г. Перми - главный архитектор
 Д.Ю. Лапшин
 23 04 2021

Условные обозначения:

-  - выноска и номер позиции согласно Ведомости отделки фасадов на листе 1
-  - условная координационная ось здания
-  - место размещения дополнительного оборудования

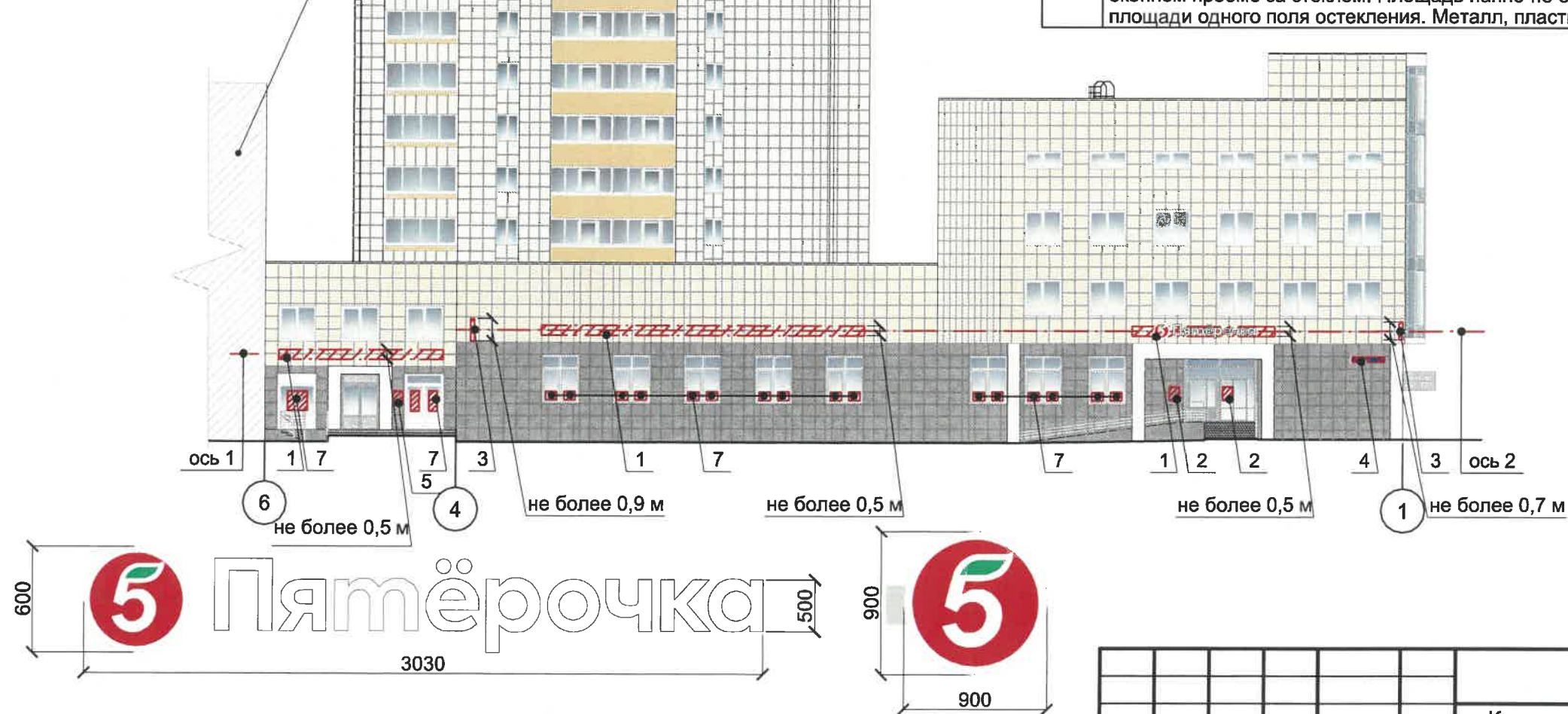
						2021-ИПГ-007-КПФ			
						Колерный паспорт объекта капитального строительства по улице Уральская, здание (строение) № 69, Мотовилихинского района, города Перми.			
Изм.	Кол.уч.	Лист	№ док.	Подп.	Дата	Многоквартирный жилой дом со встроенными/пристроенными нежилыми помещениями	Стадия	Лист	Листов
Разраб.	Герман			<i>GH</i>	04.21		П	8	
Н.контр.	Валетов			<i>GH</i>	04.21	Боковой фасад	ИП Герман Л.Л. ОГРНИП 311590627900013		

Главный фасад

Ведомость средств размещения информации, рекламных конструкций

ПОЗ.	Тип объекта, материал, способы крепления	Цвет (с указанием RAL)	Наличие подсветки
1	Вывеска - объемные буквы и/или логотипы без подложки на металлических направляющих в цвет фасада на стене здания. Металл, пластик, оргстекло.	Фирменные цвета	Внешняя или внутренняя, светодиодами
2	Информационная табличка (режимник). Одиночная (500x700). Оргстекло, металл, пластик, пленки.	Фирменные цвета	Без подсветки
3	Панель-кронштейн. Металл, пластик, оргстекло.	Фирменные цвета	Внешняя или внутренняя, светодиодами
4	Указатель с наименованием улицы и номером дома (здания) (пункт 11.4.2 решения Пермской городской Думы от 15.12.2020 № 277). Металл, пластик.	Синий: (R-(0), G-(20), B-(120), белый	Возможна внутренняя подсветка
5	Информационная табличка (модульная). Металл, пластик, оргстекло, пленки.	Фирменные цвета	Возможна подсветка
6	Вывеска - объемные буквы и/или логотипы без подложки на металлических направляющих на козырьке. Металл, пластик, оргстекло.	Фирменные цвета	Внешняя или внутренняя, светодиодами
7	Информация - не сплошная пленочная аппликация в виде текста или контурного изображения на стекле. Площадь выклейки - не более 30% от площади одного поля остекления. Самоклеящиеся пленки по стеклу или Вывеска - панно (постер или световой короб), размещенное в оконном проеме за стеклом. Площадь панно - не более 50% от площади одного поля остекления. Металл, пластик, пленки	Фирменные цвета	Возможна подсветка

Примыкающее здание по ул. Уральская, 69/1



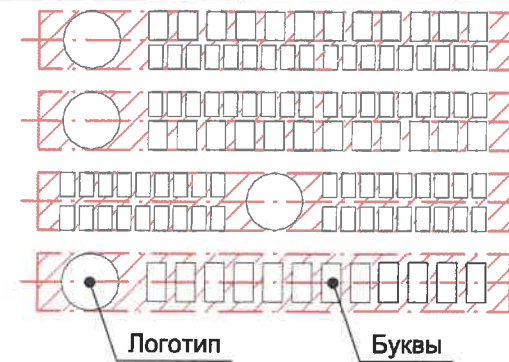
Управление архитектуры и городского дизайна
ДГА администрации г.Перми
СООТВЕТСТВУЕТ АРХИТЕКТУРНОМУ
ОБЛИКУ ГОРОДА ПЕРМИ
«23» 04/2021
Чурашева Подпись

- Условные обозначения:**
- 1 - Выноска и номер позиции согласно Ведомости средств размещения информации, рекламных конструкций
 - 1 - Условная координационная ось здания
 - ▨ - Место допустимого размещения средств размещения информации, рекламных конструкций
 - - Ось размещения средств размещения информации, рекламных конструкций

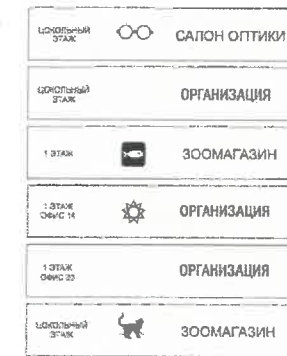
2021-ИПГ-007-КПФ					
Колерный паспорт объекта капитального строительства по улице Уральская, здание (строение) № 69, Мотовилихинского района, города Перми.					
Изм.	Кол.уч	Лист	№ док	Подп.	Дата
Разраб.	Герман				04.21
Многоквартирный жилой дом со встроенными/пристроенными нежилыми помещениями				Стадия	Лист
				П	9
Размещение средств размещения информации, рекламных конструкций				ИП Герман Л.Л. ОГРНИП 311590627900013	
Н.контр.				Валетов	
				04.21	
Главный фасад					

Боковой фасад

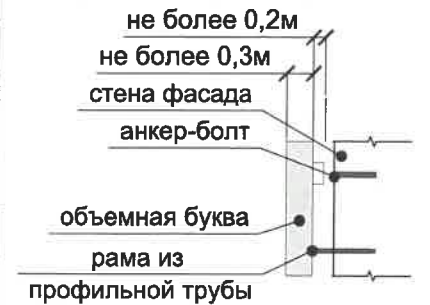
Схемы компоновки объемных букв и/или логотипов, относительно оси и места размещения средств размещения информации



Пример сгруппированных модульных табличек

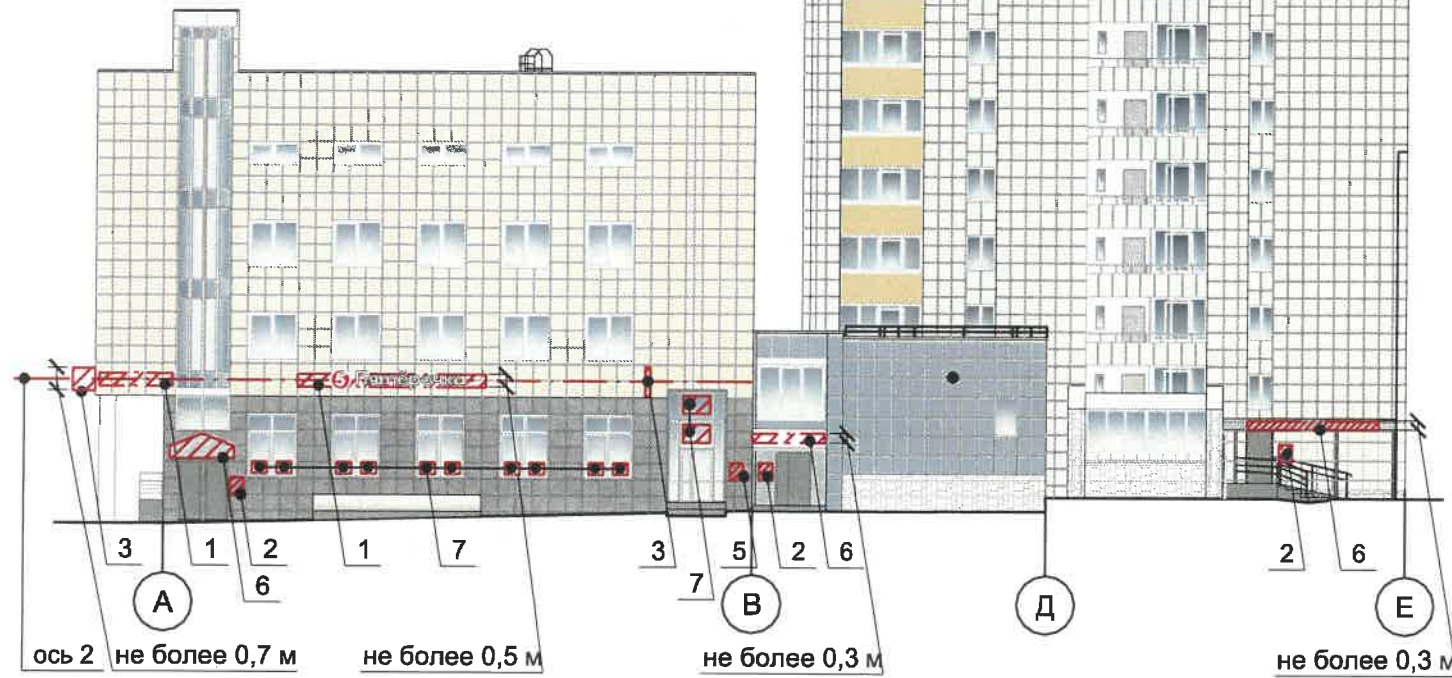


Узел крепления средств размещения информации на стене здания



Условия размещения средств размещения информации:

1. Места размещения информации располагаются относительно условной прямой линии - единой горизонтальной оси. Местоположение оси на фасаде определяется как половина расстояния между верхним и нижним архитектурным элементом (окна, наличники, карниз, фриз и др.), выделяющимся (западающим, выступающим) из плоскости стены.
2. Размещение вывесок и рекламных конструкций должно осуществляться в границах места допустимого размещения средств размещения информации, рекламных конструкций, установленных данным колерным паспортом объектом капитального строительства.
3. Размещение вывесок по отношению друг к другу, их конфигурация, наполненность информацией должны соответствовать Стандартным требованиям к вывескам, их размещению и эксплуатации (далее - Стандартные требования), утвержденным Решением Пермской городской Думы от 15.12.2020 №277.
4. В случае, если планируемые к размещению вывески не соответствуют Стандартным требованиям и действующему колерному паспорту, требуется внесение изменений в колерный паспорт путем разработки нового колерного паспорта.
5. Габариты одиночных табличек (500x700), при размещении двух одинаковых табличек - режимников в пределах одной входной группы их размер и уровень установки должен быть одинаковым у каждой входной группы.
6. Узлы крепления конструкций к фасаду разрабатываются отдельным рабочим проектом.
7. Непосредственно на остеклении витрины допустимо не сплошное написание информации, состоящей из графической и (или) текстовой частей, занимающей не более 30% площади одного членения поля остекления (пункт 3.13. Стандартных требований). Сплошные вывески в витринах и на остеклении оконных, дверных полотен не должны превышать по высоте половину высоты витрины и остекления оконных, дверных полотен, а по ширине - половину ширины витрины и остекления оконных, дверных полотен и должны отступать от остекления не менее чем на 0,15 м (пункт 3.14. Стандартных требований).
8. В случае размещения рекламной конструкции на фасаде здания, строения, сооружения, такая конструкция должна быть отражена в составе нового колерного паспорта, а ее размещение должно осуществляться в соответствии с действующим порядком установки и эксплуатации рекламных конструкций на территории города Перми, утвержденным решением Пермской городской Думы, с последующим получением разрешения на установку и эксплуатацию рекламной конструкции в установленном порядке.



Управление архитектуры и городского дизайна
Д/А администрации г.Перми
СООТВЕТСТВУЕТ АРХИТЕКТУРНОМУ
ОБЛИКУ ГОРОДА ПЕРМИ
«13.04.2021»
Сараев С.А. Подпись

Условные обозначения:

- 1 - Выноска и номер позиции согласно Ведомости средств размещения информации, рекламных конструкций на листе 9
- 1 - Условная координационная ось здания
- ▨ - Место допустимого размещения средств размещения информации, рекламных конструкций
- - Ось размещения средств размещения информации, рекламных конструкций

						2021-ИПГ-007-КПФ			
						Колерный паспорт объекта капитального строительства по улице Уральская, здание (строение) № 69, Мотовилихинского района, города Перми.			
Изм.	Кол.уч	Лист	№ док	Подп.	Дата	Многоквартирный жилой дом со встроенными/пристроенными нежилыми помещениями	Стадия	Лист	Листов
Разраб.	Герман				04.21		П	10	
						Размещение средств размещения информации, рекламных конструкций Боковой фасад	ИП Герман Л.Л. ОГРНИП 311590627900013		
Н.контр.	Валетов				04.21				

Главный фасад



Примыкающее здание по ул. Уральская, 69/1




6

4

1

СОГЛАСОВАНО
1^й заместитель начальника ДГА
г. Перми - главный архитектор
Д.Ю. Лапшин
Лапшин 20-04

Условные обозначения:

-  - условная координационная ось здания
-  - линейный источник света
-  - компактный светодиодный прожектор

Примечание:

1. Подсветка фасада за счет светодиодных прожекторов, расположенных по линии между первым и вторым этажами главного фасада нежилой части здания, и линейных источников света в оконных рамах первого этажа.
2. Остальная подсветка фасада за счет светящихся вывесок в виде объемных букв, панелей-кронштейнов.

						2021-ИПГ-007-КПФ			
						Колерный паспорт объекта капитального строительства по улице Уральская, здание (строение) № 69, Мотовилихинского района, города Перми.			
Изм.	Кол.уч	Лист	№ док	Подп.	Дата	Многоквартирный жилой дом со встроенными/пристроенными нежилыми помещениями	Стадия	Лист	Листов
Разраб.	Герман			<i>GH</i>	04.21		П	11	
Н.контр.	Валетов			<i>ВВ</i>	04.21	Архитектурно-художественная подсветка. Главный фасад	ИП Герман Л.Л. ОГРНИП 311590627900013		

Боковой фасад



А

В

Д

Е

Условные обозначения:

- 1 - условная координационная ось здания
- ☀ - компактный светодиодный прожектор

Примечание:

1. Подсветка фасада за счет светодиодных прожекторов, расположенных по линии между первым и вторым этажами главного фасада нежилой части здания, и линейных источников света в оконных рамах первого этажа.
2. Остальная подсветка фасада за счет светящихся вывесок в виде объемных букв, панелей-кронштейнов.

СОГЛАСОВАНО
1^й заместитель начальника ДГА
г. Перми - главный архитектор
Д.Ю. Лапшин
23.04.2021

						2021-ИПГ-007-КПФ			
						Колерный паспорт объекта капитального строительства по улице Уральская, здание (строение) № 69, Мотовилихинского района, города Перми.			
Изм.	Кол.уч	Лист	№ док	Подп.	Дата	Многоквартирный жилой дом со встроенными/пристроенными нежилыми помещениями	Стадия	Лист	Листов
Разраб.	Герман			<i>GH</i>	04.21		П	12	
Н.контр.	Валетов			<i>ВВ</i>	04.21	Архитектурно-художественная подсветка. Главный фасад	ИП Герман Л.Л. ОГРНИП 311590627900013		

Позиция ведомости отделки фасадов	RAL 9002	C: 5	
		M: 0	
		Y: 10	
		K: 10	
		R: 221	
		G: 222	
		B: 212	
3,17			

Позиция ведомости отделки фасадов	RAL 9001	C: 0	
		M: 0	
		Y: 10	
		K: 5	
		R: 239	
		G: 235	
		B: 220	
2			

Позиция ведомости отделки фасадов	RAL 8017	C: 60	
		M: 80	
		Y: 80	
		K: 80	
		R: 68	
		G: 50	
		B: 45	
10			

Позиция ведомости отделки фасадов	RAL 7037	C: 30	
		M: 20	
		Y: 20	
		K: 40	
		R: 124	
		G: 127	
		B: 126	
14			

Позиция ведомости отделки фасадов	RAL 9003	C: 0	
		M: 0	
		Y: 0	
		K: 0	
		R: 244	
		G: 248	
		B: 244	
1,4,5,6,12,13,19,21,23,24			

Позиция ведомости отделки фасадов	RAL 7004	C: 0	
		M: 0	
		Y: 0	
		K: 45	
		R: 158	
		G: 160	
		B: 161	
2,6,11,12,15			

Позиция ведомости отделки фасадов	RAL 7005	C: 30	
		M: 10	
		Y: 20	
		K: 60	
		R: 107	
		G: 113	
		B: 111	
7,9,16			

Позиция ведомости отделки фасадов	RAL 240 70 05	C: 29	
		M: 28	
		Y: 27	
		K: 8	
		R: 182	
		G: 171	
		B: 169	
3			

Позиция ведомости отделки фасадов	RAL 1014	C: 0	
		M: 10	
		Y: 40	
		K: 10	
		R: 222	
		G: 208	
		B: 159	
18,22			

СОГЛАСОВАНО
1^й заместитель начальника ДГА
г. Перми - главный архитектор
Д.Ю. Лапшин
09 2021

						2021-ИПГ-007-КПФ			
						Колерный паспорт объекта капитального строительства по улице Уральская, здание (строение) № 69, Мотовилихинского района, города Перми.			
Изм.	Кол.уч	Лист	№ док	Подп.	Дата	Многоквартирный жилой дом со встроенными/пристроенными нежилыми помещениями	Стадия	Лист	Листов
Разраб.	Герман				04.21		П	13	
Н.контр.	Валетов				04.21	Эталоны колеров	ИП Герман Л.Л. ОГРНИП 311590627900013		