

ОБЩЕСТВО С ОГРАНИЧЕННОЙ ОТВЕТСТВЕННОСТЬЮ
"ГеоОкс"

07.04.2021

№ 059-22-01-26-1542

ЗАКАЗЧИК: ООО "Агроторг"

ПАСПОРТ ВНЕШНЕГО ОБЛИКА ОБЪЕКТА КАПИТАЛЬНОГО СТРОИТЕЛЬСТВА
(КОЛЕРНЫЙ ПАСПОРТ)

АДРЕС ОБЪЕКТА: г. Пермь, административный район Свердловский,
улица Швецова, здание (строение) №3

Шифр: 136-01.2021-КП

Г.ПЕРМЬ 2021 г.

Ведомость чертежей

Лист	Наименование	Примечание
1	Общие данные (начало)	
2	Общие данные (продолжение)	
3	Фотофиксация фасадов	
4	Главный фасад. Дворовой фасад	
5	Боковой фасад	
6	Боковой фасад	
7	Размещение средств размещения информации, рекламных конструкций. Главный фасад	
8	Эталонные колеры	

Пояснительная записка

1. Тип объекта - нежилое здание, объект бытового обслуживания, расположенное по адресу г. Пермь, Свердловский район, ул. Швецова, д. 3. Построено в 2020 г.
2. Описание существующего облика здания: здание двухэтажное, с металлическим каркасом, облицовано трехслойными металлическими панелями с утеплителем.
3. Обоснование проектных решений. Оформление фасада и цветовые решения: выполняется в соответствии с дизайн-макетом. Материал отделки фриза - алюминиевые композитные панели зеленого цвета RAL 6037. При монтаже композитных панелей необходимо клепки (саморезы) подбирать в один цвет с композитными панелями.

Разрешение на строительство №59-RU90303000-125-2020 от 23.09.2020.

Ранее согласованные паспорта: нет.

Нахождение в границах территории объектов культурного наследия: нет.

Цель разработки колерного паспорта - определение возможных мест размещения средств размещения информации, рекламных конструкций, а также дополнительного оборудования.

В колерном паспорте установлены типы отделки и цветовое решение фасадов, определено оформление входных групп, определены типы и места размещения средств размещения информации, рекламных конструкций.

Раздел "Архитектурно-художественная подсветка" настоящим колерным паспортом не разрабатывается. Освещение фасада осуществляется за счет свечения окон и вывесок.

В соответствии с Градостроительным кодексом Российской Федерации и Постановлением Администрации города Перми от 22.02.2017 №130 "Об утверждении формы и Порядка согласования паспорта внешнего облика объекта капитального строительства (колерного паспорта)" согласованные департаментом градостроительства и архитектуры администрации города Перми проекты колерных паспортов, либо проекты изменений в колерные паспорта не являются разрешительной документацией на строительство, реконструкцию объекта капитального строительства; не являются правовым основанием на устройство пристроек, навесов, козырьков.

Ведомость отделки фасадов

Поз.	Элемент фасада	Эталон цвета	Обознач.	Вид отделки	Примеч.
1	Основное поле стен (тип 1)		Сигнальный белый RAL9003	Сэндвич панели	
2	Основное поле стен (тип 2)		Сигнальный серый RAL7004	Профилированный лист	
3	Переплеты окон, двери		RAL9003/ RAL7004	Металлопластиковые	
4	Двери (входная группа)		Сигнальный белый RAL9003	Металлопластиковые	
5	Стойки крылец		Сигнальный белый RAL9003	Металлические	
6	Служебные двери		Сигнальный белый RAL9003	Металлические	
7	Фриз		Зеленый RAL6037	Металл-кассеты	h=1,0 м
8	Площадки, крыльца, пандус		Платиновый-серый RAL7036	Бетон, тротуарная плитка	
9	Элементы воздухопроводов		RAL9003/ RAL9006	Оцинкованный лист/Металл окрашенный	
10	Цоколь здания		Сигнальный серый RAL7004	Окраска по штукатурному слою	
11	Элементы лестниц (ограждения, лестницы)		Бело-алюминиевый RAL9006	Металл окрашенный	
12	Стойки, кровля навеса, стены пристроек, фартук кровли		Сигнальный белый RAL9003	Металл окрашенный	

СОГЛАСОВАНО
14 заместитель начальника ДГА
г. Перми - главный архитектор
Д.Ю. Лапшин
22.09.2021

						136-01.2021-КП			
						Колерный паспорт объекта капитального строительства г. Пермь, Свердловский район, ул. Швецова, 3			
Кол. уч.	Изм.	№ док.	Лист	Подп.	Дата	Объект бытового обслуживания	Стадия	Лист	Листов
Разраб.		Пепеляева			03.2021		П	3	
ГИП		Сивкова			03.2021				
						Общие данные (начало)			
						 ГеоОкс г. Пермь			

Согласовано

Взам. инв. №
Подп. и дата
Инв. № подл.

Ситуационный план



ИНСТРУКЦИЯ

о порядке производства работ, связанных с окраской фасадов и всех наружных частей зданий, сооружений, строений, расположенных на территории города Перми

- Окраска фасадов и всех наружных частей зданий, сооружений, строений и прочих объектов, расположенных на территории города Перми, может производиться лишь на основании колерного паспорта фасадов на ремонт и окраску, выдаваемых Департаментом градостроительства и архитектуры Администрации города Перми.
- До начала процесса окраски здания или какого-либо сооружения должны быть произведены работы по капитальному ремонту всех без исключения наружных частей его, подлежащих окраске.
- До начала ремонта зданий, имеющих газосветовую рекламу, сообщить рекламораспространителю о предстоящих работах на фасаде здания с целью сохранения вывесок либо их демонтажу.
- Полуразрушенные и разрушенные архитектурные художественно-скульптурные детали здания, карнизы, колонны, пилястры, капители, фриззы, тяги, лепные украшения, барельефы, мозаика, художественная роспись подлежат обязательному восстановлению в своём первоначальном виде. Категорически запрещается производить окраску зданий без предварительного восстановления указанных деталей.
- Металлические поверхности отдельных частей здания, чугунные решетки, перила балконов и лестниц, кронштейны, дверные и оконные приборы, архитектурно-художественные детали перед окраской очищают от грязи, ржавчины, старой краски и покрываются вновь лишь масляной краской.
- В соответствии с выданными образцами цвета (колерами) на окраску здания организация, проводящая ремонт здания, составляет пробные образцы цвета, которые наносятся на видное место стены.
- Проверку и согласование пробного образца цвета (колера), а также готовности поверхности стены и отдельных наружных частей здания к окраске производит уполномоченный представитель администрации Пермского муниципального района. Без указанной проверки и согласования производить окраску фасада категорически воспрещается.
- Домоуправления, организации и учреждения, производящие окраску и связанный с нею ремонт здания, несут полную ответственность за точное выполнение настоящей инструкции и привлекаются к ответственности за нарушение ее.
- Цветовая гамма рекламодателя должна гармонировать с основным колористическим решением фасадов здания.
- По всем вопросам, связанным с производством работ по окраске зданий, необходимо обращаться в Департамент градостроительства и архитектуры Администрации города Перми по адресу: ул. Сибирская, 15, к.315. Телефон для справок: 8(342)212-76-98.


Ведомость ссылочных и прилагаемых документов

Обозначение	Наименование	Примечание
	<u>Ссылочные документы</u>	
Решение Пермской городской Думы №277 от 15.12.2020 г.	"Об утверждении Правил благоустройства территории города Перми"	
Постановление Администрации г.Перми №130 от 22.02.2017 г.	"Об утверждении формы и Порядка согласования паспорта внешнего облика объекта капитального строительства (колерного паспорта)"	

Условные обозначения:

1 — объект бытового обслуживания, расположенный по адресу г. Пермь, Свердловский район ул. Швецова, д. 3

— фасады, где размещены средства размещения информации

136-01.2021-КП					
Колерный паспорт объекта капитального строительства г. Пермь, Свердловский район, ул. Швецова, 3					
Коп. уч.	Изм.	№ док.	Лист	Подп.	Дата
Разраб.		Пепеляева		<i>[Подпись]</i>	03.2021
ГИП		Сивкова		<i>[Подпись]</i>	03.2021
				Объект бытового обслуживания	Стадия
					Лист
					Листов
				П	2
Общие данные (продолжение)					 GeoOкс г. Пермь

Главный фасад



Боковой фасад



Задний фасад




Боковой фасад



Согласовано

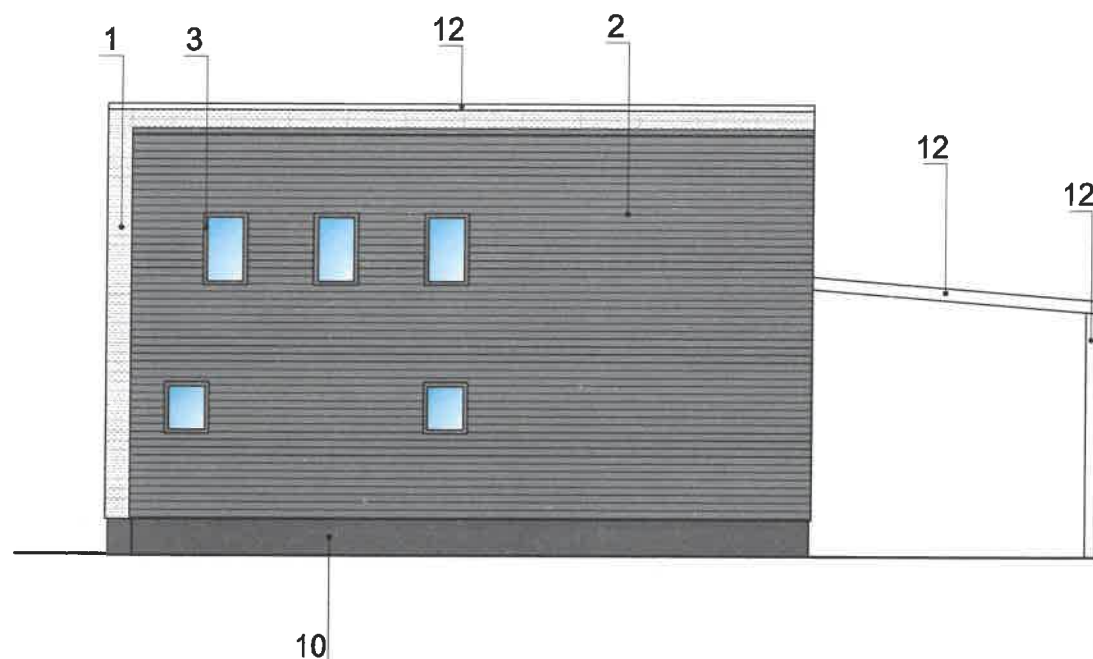
Инв. № подл. Подп. и дата Взам. инв. №

						136-01.2021-КП			
						Колерный паспорт объекта капитального строительства г. Пермь, Свердловский район, ул. Швецова, 3			
Кол. уч.	Изм.	№ док.	Лист	Подп.	Дата	Объект бытового обслуживания	Стадия	Лист	Листов
Разраб.		Пепеляева		<i>[Signature]</i>	03.2021		п	3	
ГИП		Сивкова		<i>[Signature]</i>	03.2021				
						Фотофиксация фасадов		 ГеоОкс г. Пермь	

Главный фасад



Дворовой фасад




Условные обозначения:

4 -выноска и номер позиции согласно ведомости отделки фасадов на л. 1

СОГЛАСОВАНО
1^й заместитель начальника ДГА
г. Перми - главный архитектор
Д.Ю. Лапшин
2024 г.

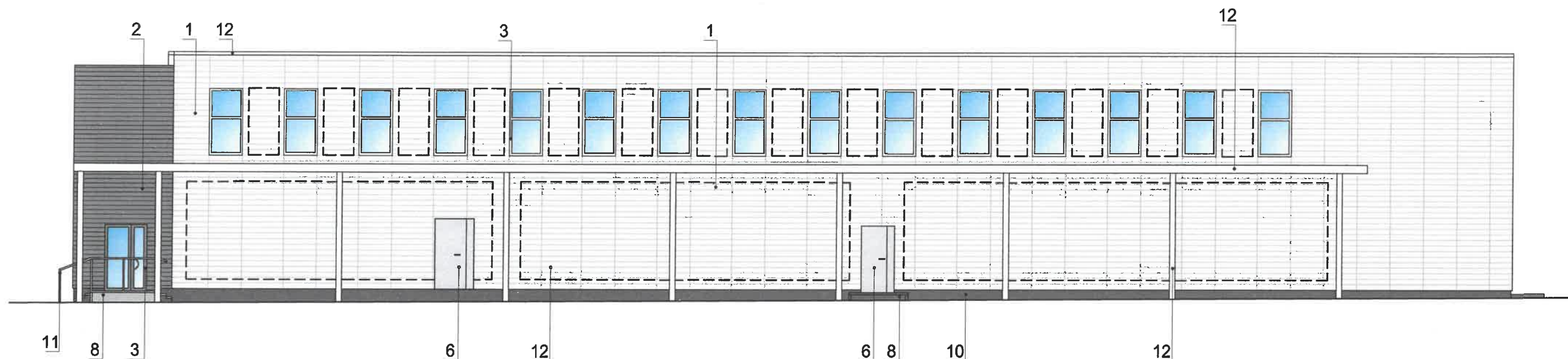
1. В случае, если наружные лестницы при дополнительно устроенных входах в общественные помещения здания выходят за границы предоставленного земельного участка и красные линии квартала, то устройство дополнительных или переустройство существующих входных групп требует получения разрешения в установленном порядке.
2. В случае устройства или переустройства (перепланировки, ремонта, реконструкции) помещений общественного назначения, их входных групп в обязательном порядке должны быть предусмотрены мероприятия по обеспечению доступности данных помещений для маломобильных групп населения, включая инвалидов, использующих кресла-коляски и собак-проводников (далее-МГН) в соответствии с требованиями СП 59.13330.2016 Свод правил. Доступность зданий и сооружений для маломобильных групп населения. Данный свод правил касается функционально-планировочных элементов зданий и сооружений, их участков или отдельных помещений, доступных для МГН (входные узлы, коммуникации, пути эвакуации, помещения и зоны обслуживания, а также их информационное и инженерное обустройство). В частности, лестницы при входах в общественные помещения должны дублироваться пандусами с уклоном не более 1:20 (50/0) или иными средствами подъема (подъемные платформы, лифты и т.д.). Согласно вышеуказанному Своду правил наружные лестницы и пандусы должны иметь поручни с учетом технических требований к опорным стационарным устройствам по ГОСТ Р 51261; размеры входной площадки при открывании дверей наружу должны быть не менее 1,4 x 2,0 или 1 x 1,85; размеры входной площадки с пандусом не менее 2,2 x 2,2 м.

						136-01.2021-КП			
						Колерный паспорт объекта капитального строительства г. Пермь, Свердловский район, ул. Швецова, 3			
Изм.	Кол. уч.	№ док.	Лист	Подп.	Дата	Объект бытового обслуживания	Стадия	Лист	Листов
Разраб.		Пепеляева		<i>[Signature]</i>	03.2021		П	4	
ГИП		Сивкова		<i>[Signature]</i>	03.2021				
						Главный фасад. Дворовой фасад		 GeoOкс г. Пермь	

Согласовано

Инв. № подл.	
Подп. и дата	
Взам. инв. №	

Боковой фасад



Согласовано

1. К дополнительному оборудованию относятся: наружные блоки систем вентиляции и кондиционирования, вентиляционные и водосточные трубы; антенны, видеокамеры наружного наблюдения; почтовые ящики; кабельные линии, пристенные электрощиты; флапштоки и так далее;

2. Размещение дополнительного оборудования, дополнительных элементов и устройств на фасадах объектов капитального строительства допускается при соблюдении следующих условий:

-соответствие размещения дополнительного оборудования архитектурному решению фасадов, предусмотренному проектной документацией, в соответствии с которой осуществлено строительство (реконструкция) Объекта, с привязкой к единой (вертикальной, горизонтальной) системе осей фасадов;

-единая горизонтальная ось - условная прямая линия. Определяется как половина расстояния между верхним и нижним архитектурным элементом (окна, наличники, карниз, фриз и другие), выделяющимися (западающим, выступающим) из плоскости стены;

-единая вертикальная ось - условная прямая линия. Определяется как половина расстояния между границами одного архитектурного элемента (окна, двери, колонны) либо между двумя архитектурными элементами (окна, двери, колонны);

-комплексное решение размещения оборудования - единое архитектурное и цветовое решение (в том числе размер, форма, материал);

-размещение дополнительного оборудования на архитектурных деталях, элементах декора, поверхностях с ценной архитектурной отделкой, а также крепление, ведущее к повреждению архитектурных поверхностей, не допускаются.


Условные обозначения:

 -выноска и номер позиции согласно ведомости отделки фасадов на л.1

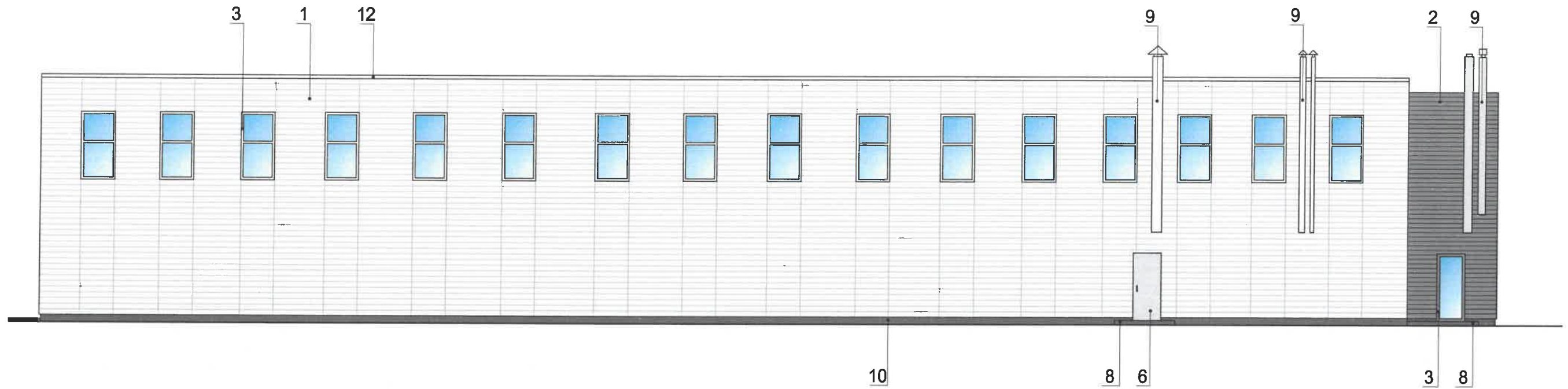
 -место допустимого размещения дополнительного оборудования

СОГЛАСОВАНО
1^й заместитель начальника ДГА
г. Перми - главный архитектор
Д.Ю. Лапшин
2021/г.

Изм.	Кол. уч.	№ док.	Лист	Подп.	Дата
Разраб.		Пепеляева		<i>[Signature]</i>	03.2021
ГИП		Сивкова		<i>[Signature]</i>	03.2021

						136-01.2021-КП		
						Колерный паспорт объекта капитального строительства г. Пермь, Свердловский район, ул. Швецова, 3		
Изм.	Кол. уч.	№ док.	Лист	Подп.	Дата	Стадия	Лист	Листов
Разраб.		Пепеляева		<i>[Signature]</i>	03.2021	П	5	
ГИП		Сивкова		<i>[Signature]</i>	03.2021			
						Боковой фасад		
						 ГеоОкс г. Пермь		


Боковой фасад



СОГЛАСОВАНО
 1^й заместитель начальника ДГА
 г. Перми - главный архитектор
 Д.Ю. Шапшин
 22.03.2021

Условные обозначения:

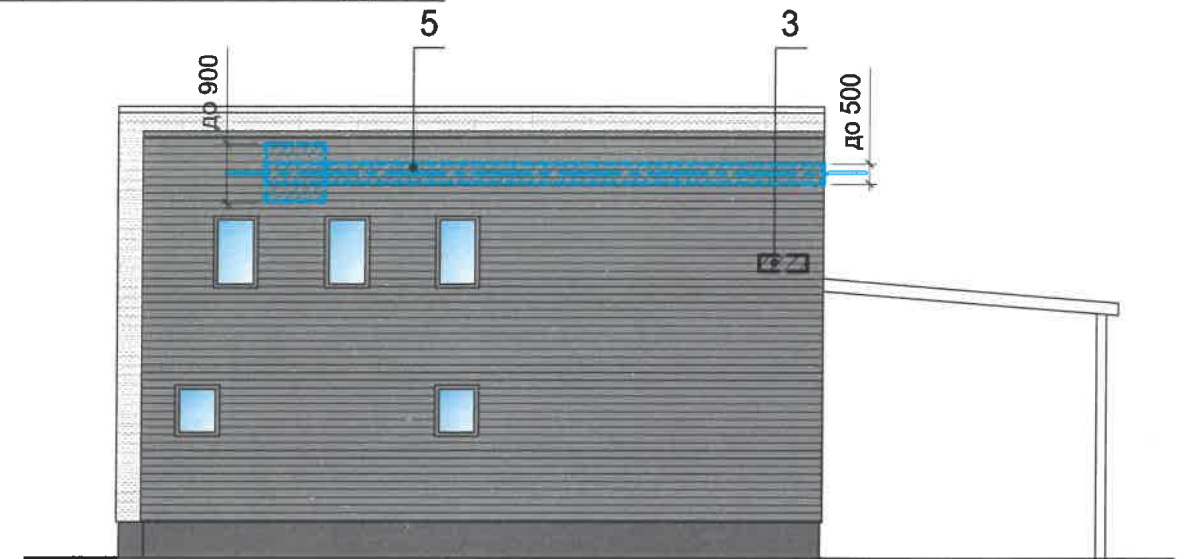
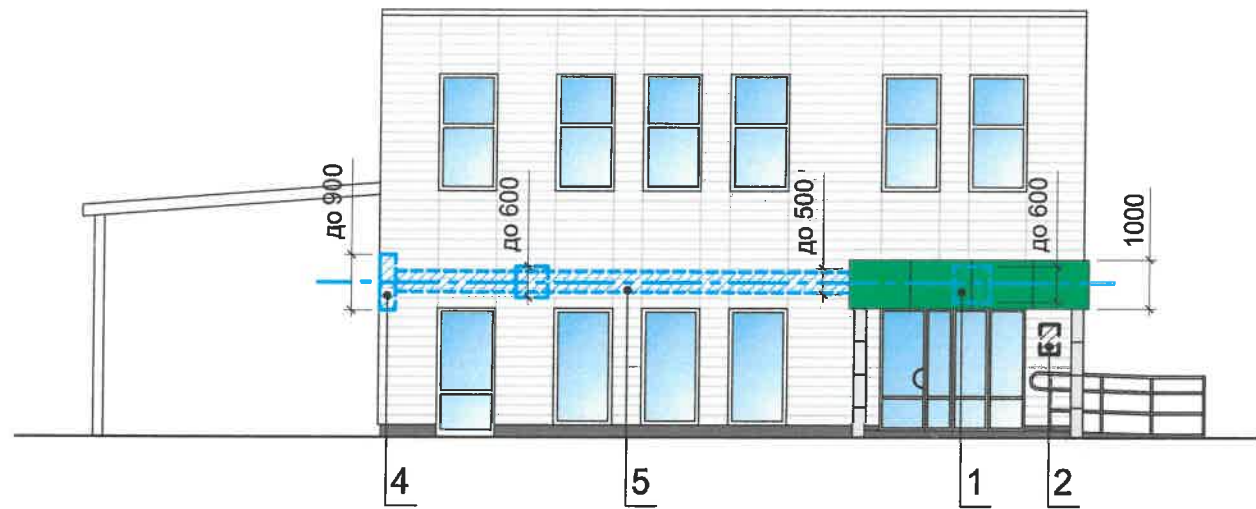
4 -выноска и номер позиции согласно ведомости отделки фасадов на л.1

						136-01.2021-КП			
						Колерный паспорт объекта капитального строительства г. Пермь, Свердловский район, ул. Швецова, 3			
Изм.	Коп. уч.	№ док.	Лист	Подп.	Дата	Объект бытового обслуживания	Стадия	Лист	Листов
Разраб.		Пепеляева		<i>[Signature]</i>	03.2021		П	6	
ГИП		Сивкова		<i>[Signature]</i>	03.2021				
						Боковой фасад	 ГеоОкс г. Пермь		

Примечания см. листы 4, 5.

Согласовано				
Инв. № подл.				
Подп. и дата				
Взам. инв. №				




Размещение средств размещения информации, рекламных конструкций



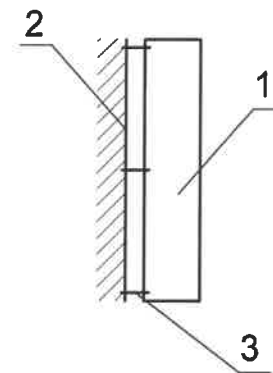
Ведомость размещения средств размещения информации, рекламных конструкций

№п.п.	Тип объекта, материал, способы крепления	Цвет (с указанием RAL)	Наличие подсветки
1	Объемные буквы и/или логотип на металлических направляющих в цвет фриза без подложки. Оргстекло	Фирменные цвета	Внутренняя подсветка/Контурная подсветка/Без подсветки
2	Информационная табличка (не более 500x700 мм). Пленочная аппликация на стекле, состоящая из букв и занимающая не более 30% от остекления. Металл, пластик, пленка	Фирменные цвета	Без подсветки
3	Указатель с наименованием улицы и номером дома (здания). Металл, пластик, оргстекло	Текст-белый (R-(0), G-(20), B-(120)), фон-синий	Без подсветки
4	Панель-кронштейн. Металл, пластик, оргстекло	Фирменные цвета	Внутренняя подсветка
5	Объемные буквы и/или логотип на металлических направляющих в цвет фасада. Оргстекло	Фирменные цвета	Внутренняя подсветка

Условные обозначения:

-  -выноска и номер позиции согласно ведомости размещения средств размещения информации
-  -единая горизонтальная ось размещения объектов
-  -место допустимого размещения средств размещения информации, рекламных конструкций


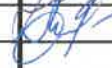

Узел крепления средств размещения информации, рекламных конструкций



Крепление металлоконструкций к фасаду производится крепежными элементами в зависимости от материала фасада.
 1 - объемная буква
 2 - поверхность фасада
 3 - крепежный элемент

Управление архитектуры и городского дизайна
 ДГА администрации г.Перми
 СООТВЕТСТВУЕТ АРХИТЕКТУРНОМУ
 ОБЛИКУ ГОРОДА ПЕРМИ
 «26 04/2021»
 Карасев С.А. Подпись

Примечания см. лист 8.

						136-01.2021-КП			
						Колерный паспорт объекта капитального строительства г. Пермь, Свердловский район, ул. Швецова, 3			
Кол. уч.	Изм.	№ док.	Лист	Подп.	Дата	Объект бытового обслуживания	Стадия	Лист	Листов
Разраб.		Пепеляева			03.2021		п	7	
ГИП		Сивкова			03.2021	Размещение средств размещения информации, рекламных конструкций. Главный фасад	 ГеоОкс г. Пермь		

Согласовано

Взам. инв. №

Подп. и дата

Инв. № подл.

Эталоны колеров

9, 11	RAL 9006	C:	0	
		M:	0	
		Y:	0	
		K:	40	
		R:	165	
		G:	168	
		B:	166	
1, 3, 4, 5, 6, 9, 12	RAL 9003	C:	0	
		M:	0	
		Y:	0	
		K:	0	
		R:	244	
		G:	248	
		B:	244	
8	RAL 7036	C:	10	
		M:	10	
		Y:	10	
		K:	40	
		R:	154	
		G:	150	
		B:	151	
7	RAL 6037	C:	90	
		M:	0	
		Y:	100	
		K:	0	
		R:	0	
		G:	143	
		B:	57	
2, 3, 10	RAL 7004	C:	0	
		M:	0	
		Y:	0	
		K:	45	
		R:	158	
		G:	160	
		B:	161	

Согласовано

Инд. № подл.	Подп. и дата	Взам. инв. №

СОГЛАСОВАНО
1^й заместитель начальника ДГА
г. Пермь - главный архитектор
Д.Ю. Папшин
2021

136-01.2021-КП					
Колерный паспорт объекта капитального строительства г. Пермь, Свердловский район, ул. Швецова, 3					
Кол. уч.	Изм.	№ док.	Лист	Подп.	Дата
Разраб.		Пепеляева			03.2021
ГИП		Сивкова			03.2021
Объект бытового обслуживания				Стадия	Лист
				П	8
Эталоны колеров				