

ООО «ПАНГЕЯ»

№ 069-22-01-26-1617 от 12.04.2021
Номер и дата входящего заявления о согласовании колерного паспорта (заполняется ДГА)

**ПАСПОРТ ВНЕШНЕГО ОБЛИКА ОБЪЕКТА КАПИТАЛЬНОГО СТРОИТЕЛЬСТВА
(КОЛЕРНЫЙ ПАСПОРТ)**

АДРЕС ОБЪЕКТА: г. Пермь, административный район Индустриальный
улица Карпинского, здание (строение) № 25

шифр: И-К25-04/21-ОФ

ПЕРМЬ 2021 г.

Ведомость чертежей

ЛИСТ	НАИМЕНОВАНИЕ	ПРИМЕЧАНИЯ
1	Общие данные (начало)	
2	Общие данные (продолжение)	
3	Существующее состояние фасадов	
4	Главный фасад	
5	Дворовой фасад	
6	Боковой фасад	
7	Боковой фасад	
8	Размещение средств размещения информации, рекламных конструкций	
9	Размещение средств размещения информации, рекламных конструкций	
10	Размещение средств размещения информации, рекламных конструкций	
11	Размещение средств размещения информации, рекламных конструкций	
12	Эталоны колеров	

Ведомость отделки фасадов

ПОЗ.	ЭЛЕМЕНТ ФАСАДА	ЭТАЛОН ЦВЕТА	ОБОЗНАЧ.	ВИД ОТДЕЛКИ	ПРИМ.
1	Цоколь здания		RAL 7039	Штукатурка.Силикатная краска.	
2	Цоколь встроенно-пристроенного помещения, портал		-	Керамогранит	
3	Стены встроенно-пристроенного помещения		RAL 7038	Керамогранит. Штукатурка.Силикатная краска.	
4	Основное поле стен жилого дома		RAL 7047	Бетонная плитка	
5	Перекрытия окон, витрин, остекление лоджий	Белый	RAL 9010	Металлопластик (стеклопакеты)	
6	Входные группы, дверные блоки, тип 1	Белый	RAL 7047 RAL 9010	Металлопластик (стеклопакеты)	
7	Дверные блоки, тип 2		RAL 7046 RAL 7047	Металл с покраской атмосферостойкой краской	
8	Лоджии главного фасада		RAL 200 50 10	Композитный материал	
9	Лоджии дворового фасада		-	Бетонная плитка	
10	Перила, тип 1		-	Сталь оцинкованная с полимерным покрытием	
11	Перила, тип 2, металлические элементы, стойки, крыльцо		RAL 7046	Металл с покраской атмосферостойкой краской	
12	Ступени крылец, площадки		-	Бетонная плитка с антискользящим покрытием	
13	Фриз		RAL6037	Композитные панели	
14	Козырек, конструкция разгрузочной площадки, козырек лоджий		RAL 7047 RAL 7045	Профнастил	
15	Козырек подъезда		RAL 7047	Покраска по бетону	

Краткая пояснительная записка

Объект капитального строительства - 9-этажный многоквартирный жилой дом с встроенно-пристроенными помещениями общественного назначения по адресу: г. Пермь, Индустриальный р-н, ул. Карпинского, дом 25;

Год постройки и ввода в эксплуатацию: 1980 год, по типовому проекту - 85.

Ранее колерные паспорта: не разрабатывались.

Нахождение в границах зон объектов культурного наследия: нет

Несущие стены - кирпич;

Межэтажные перекрытия - ж/бетон;

Крыша: наплавляемый битумный материал, с внутренним водостоком.

Настоящим колерным паспортом:

- определяются виды и места размещения средств размещения информации.

Раздел «Архитектурная подсветка» не разрабатывается. Подсветка осуществляется за счет свечения витрин и вывески.

Предметом согласования данного колерного паспорта являются: принятые цветовые решения элементов фасада, применяемые материалы существующего объекта недвижимости, а также определение возможных типов размещения средств размещения информации на нем. Средства размещения информации, рекламные конструкции, не соответствующие типу и местам их возможного размещения, подлежат демонтажу.

В соответствии с Градостроительным кодексом Российской Федерации и Постановлением администрации города Перми от 22.02.2017 № 130 Об утверждении формы и Порядка согласования паспорта внешнего облика объекта капитального строительства (колерного паспорта) согласованные департаментом градостроительства и архитектуры администрации города Перми колерные паспорта не являются разрешительной документацией на строительство, реконструкцию объекта капитального строительства; не являются правовым основанием на устройство пристроек, навесов, козырьков.

СОГЛАСОВАНО
1й заместитель начальника ДГА
г. Перми - главный архитектор
Д.Ю. Лапшин
27.04.2021

						И-К25-04/21-ОФ		
						Колерный паспорт объекта капитального строительства по адресу: ул. Карпинского, 25, Индустриальный район, г. Пермь		
Изм.	Кол.уч	Лист	№док.	Подпись	Дата			
Разработал	Плотникова				04.21	Многоквартирный жилой дом с встроенно-пристроенными помещениями общественного назначения		
						Стадия	Лист	Листов
						П	1	12
						Общие данные (начало)		
						ООО «ПАНГЕЯ»		

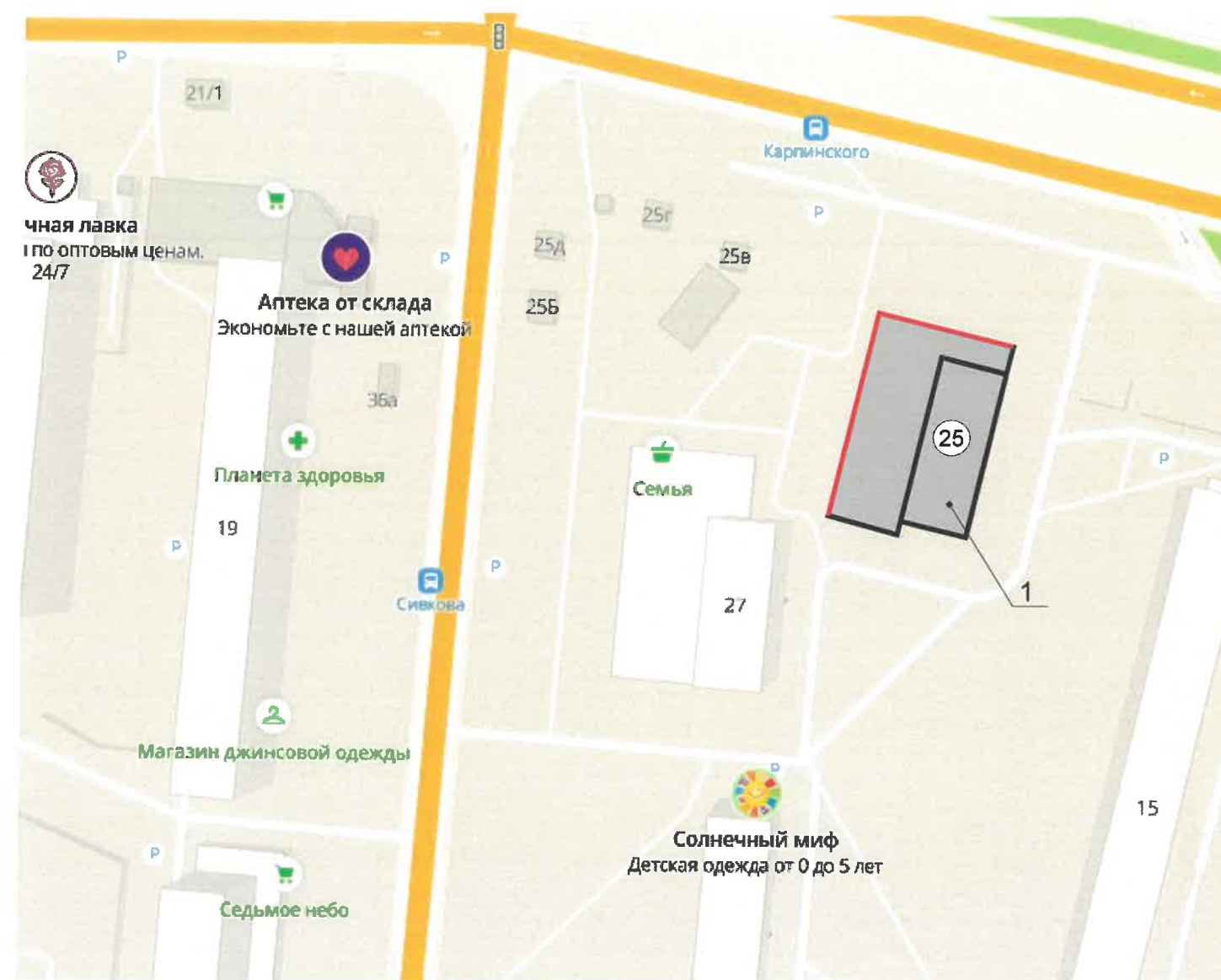
Взам.инв.№
Подпись и дата
Инв.№ подл.

**Инструкция о порядке производства работ,
связанных с окраской фасадов и всех наружных частей зданий,
сооружений, строений, расположенных на территории города Перми**

1. Окраска (отделка) фасадов и всех наружных частей зданий, сооружений, строений, расположенных на территории города Перми, может производиться на основании паспорта внешнего облика объекта капитального строительства (колерного паспорта), согласованного департаментом градостроительства и архитектуры администрации г. Перми (далее - ДГА).
2. До начала процесса окраски (отделки) здания или какого-либо сооружения должны быть произведены работы по капитальному ремонту всех без исключения наружных частей его, подлежащих окраске.
3. До начала ремонта зданий, сообщить владельцам вывесок о предстоящих работах на фасаде здания с целью сохранения вывесок либо их демонтажу.
4. Полуразрушенные и разрушенные архитектурные художественно-скульптурные детали здания, карнизы, колонны, пилястры, капители, фриззы, тяги, лепные украшения, барельефы, мозаика, художественная роспись подлежат обязательному восстановлению в своем первоначальном виде. Категорически запрещается производить окраску здания без предварительного восстановления указанных деталей.
5. Металлические поверхности отдельных частей здания, чугунные решетки, перила балконов и лестниц, кронштейны, дверные и оконные приборы, архитектурно-художественные детали перед окраской очищаются от грязи, ржавчины, старой краски и покрываются вновь лишь масляной краской.
6. В соответствии с выданными образцами цвета (колерами) на окраску (отделку) здания организация, производящая ремонт здания, составляет пробные образцы цвета, которые наносятся на видное место стены.
7. Проверку и согласование пробного образца цвета (колера), а также готовности поверхности стены и отдельных наружных частей здания к окраске производит уполномоченный представитель ДГА г. Перми. Без указанной проверки и согласования производить окраску (отделку) фасада категорически запрещается.
8. Домоуправления, организации и учреждения, производящие окраску (отделку) и связанный с нею ремонт здания, несут полную ответственность за точное выполнение настоящей инструкции и привлекаются к ответственности за её нарушение.
9. Цветовая гамма средств размещения информации должна гармонировать с основным колористическим решением фасадов здания.
10. По всем вопросам, связанным с производством работ, необходимо обращаться в ДГА по адресу: г. Пермь, ул. Сибирская, 15, каб. 315, тел. 212-76-98).



Ситуационный план





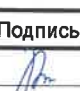
© 2ГИС. Городской информационный сервис. www.2gis.ru

Ведомость ссылочных и прилагаемых документов

Взаим. инв. №	ОБОЗНАЧЕНИЕ	НАИМЕНОВАНИЕ	ПРИМЕЧАНИЕ
		<u>Ссылочные документы</u>	
Подпись и дата	Постановление администрации г. Перми от 22.02.2017 № 130	«Об утверждении формы и Порядка согласования паспорта внешнего облика объекта капитального строительства (колерного паспорта)»	
Инв. № подл.	Решение Пермской городской Думы от 15.12.2020 № 277	«Об утверждении Правил благоустройства территории города Перми»	

Условные обозначения

-  - многоквартирный жилой дом со встроенно-пристроенными помещениями нежилого назначения по адресу: г. Пермь, Индустриальный р-н, ул. Карпинского, дом 25;
-  - фасады с местами размещения средств размещения информации, рекламных конструкций

						И-К25-04/21-ОФ			
						Колерный паспорт объекта капитального строительства по адресу: ул. Карпинского, 25, Индустриальный район, г. Пермь			
Изм.	Кол.уч	Лист	Недок.	Подпись	Дата	Многоквартирный жилой дом с встроенно-пристроенными помещениями общественного назначения	Стадия	Лист	Листов
Разработал	Плотникова				04.21		П	2	
						Общие данные (продолжение)		ООО «ПАНГЕЯ»	

Главный фасад



Дворовой фасад



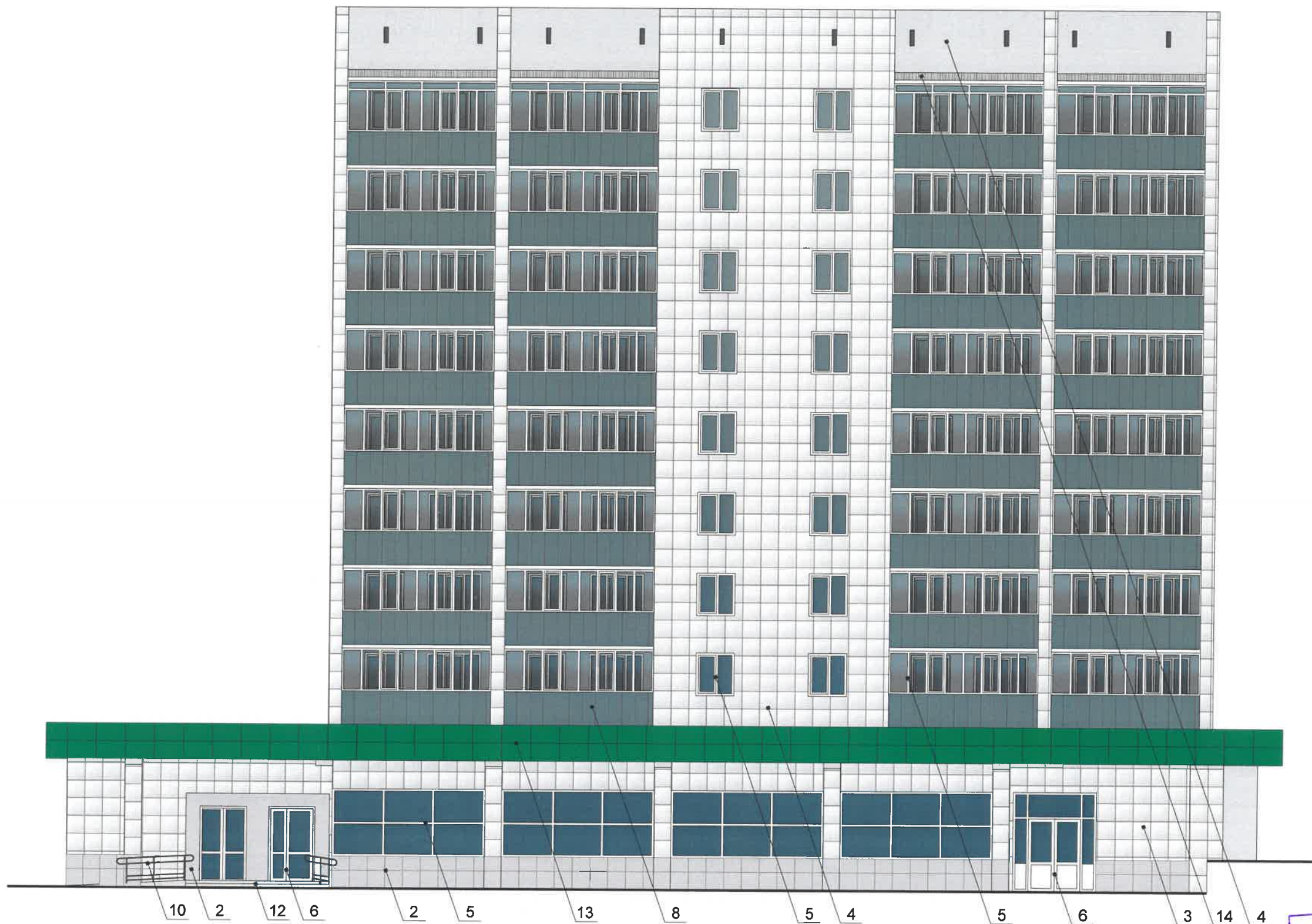
Боковые фасады



						И-К25-04/21-Оф			
						Колерный паспорт объекта капитального строительства по адресу: ул. Карпинского, 25, Индустриальный район, г. Пермь			
Изм.	Кол.уч	Лист	№ док.	Подпись	Дата	Многоквартирный жилой дом с встроенно-пристроенными помещениями общественного назначения	Стадия	Лист	Листов
Разработал		Плотникова		<i>[Signature]</i>	04.21		П	3	
						Существующее состояние фасадов	ООО «ПАНГЕЯ»		

Инь.№ подл.	Взаим.инв.№
Подпись и дата	

Главный фасад



ПРИМЕЧАНИЕ:

1. В случае, если наружные лестницы при дополнительно устроенных входах в общественные помещения здания выходят за границы предоставленного земельного участка и красные линии квартала, то устройство дополнительных или переустройство существующих входных групп требует получения разрешения в установленном порядке;

2. В случае устройства или переустройства (перепланировки, ремонта, реконструкции) помещений общественного назначения, их входных групп в обязательном порядке должны быть предусмотрены мероприятия по обеспечению доступности данных помещений для маломобильных групп населения, включая инвалидов, использующих кресла-коляски и собак-проводников (далее-МГН) в соответствии с требованиями СП 59.13330.2016 Свод правил. Доступность зданий и сооружений для маломобильных групп населения. Данный свод правил касается функционально-планировочных элементов зданий и сооружений, их участков или отдельных помещений, доступных для МГН (входные узлы, коммуникации, пути эвакуации, помещения и зоны обслуживания, а также их информационное и инженерное обустройство). В частности, лестницы при входах в общественные помещения должны дублироваться пандусами с уклоном не более 1:20 (5%) или иными средствами подъема (подъемные платформы, лифты и т.д.). Согласно вышеуказанному Своду правил наружные лестницы и пандусы должны иметь поручни с учетом технических требований к опорным стационарным устройствам по ГОСТ Р 51261; размеры входной площадки при открывании дверей наружу должны быть не менее 1,4 x 2,0 или 1,5 x 1,85; размеры входной площадки с пандусом не менее 2,2 x 2,2 м.

УСЛОВНЫЕ ОБОЗНАЧЕНИЯ:

1 - выноска и номер позиции согласно Ведомости отделки фасадов на листе 1

СОГЛАСОВАНО
1^й заместитель начальника ДГА
г. Перми - главный архитектор
Д.Ю. Лапшин
2021

Взам. инв. №

Подпись и дата

Инв. № подл.

						И-К25-04/21-ОФ			
						Колерный паспорт объекта капитального строительства по адресу: ул. Карпинского, 25, Индустриальный район, г. Пермь			
Изм.	Кол.уч	Лист	№док.	Подпись	Дата	Многоквартирный жилой дом с встроенно-пристроенными помещениями общественного назначения	Стадия	Лист	Листов
Разработал		Плотникова		<i>[Signature]</i>	04.21		П	4	
						Главный фасад	ООО «ПАНГЕЯ»		

Дворовой фасад



СОГЛАСОВАНО
1^й заместитель начальника ДГА
г. Перми - главный архитектор
Д.Ю. Лапшин
27 04 2021

ПРИМЕЧАНИЕ:

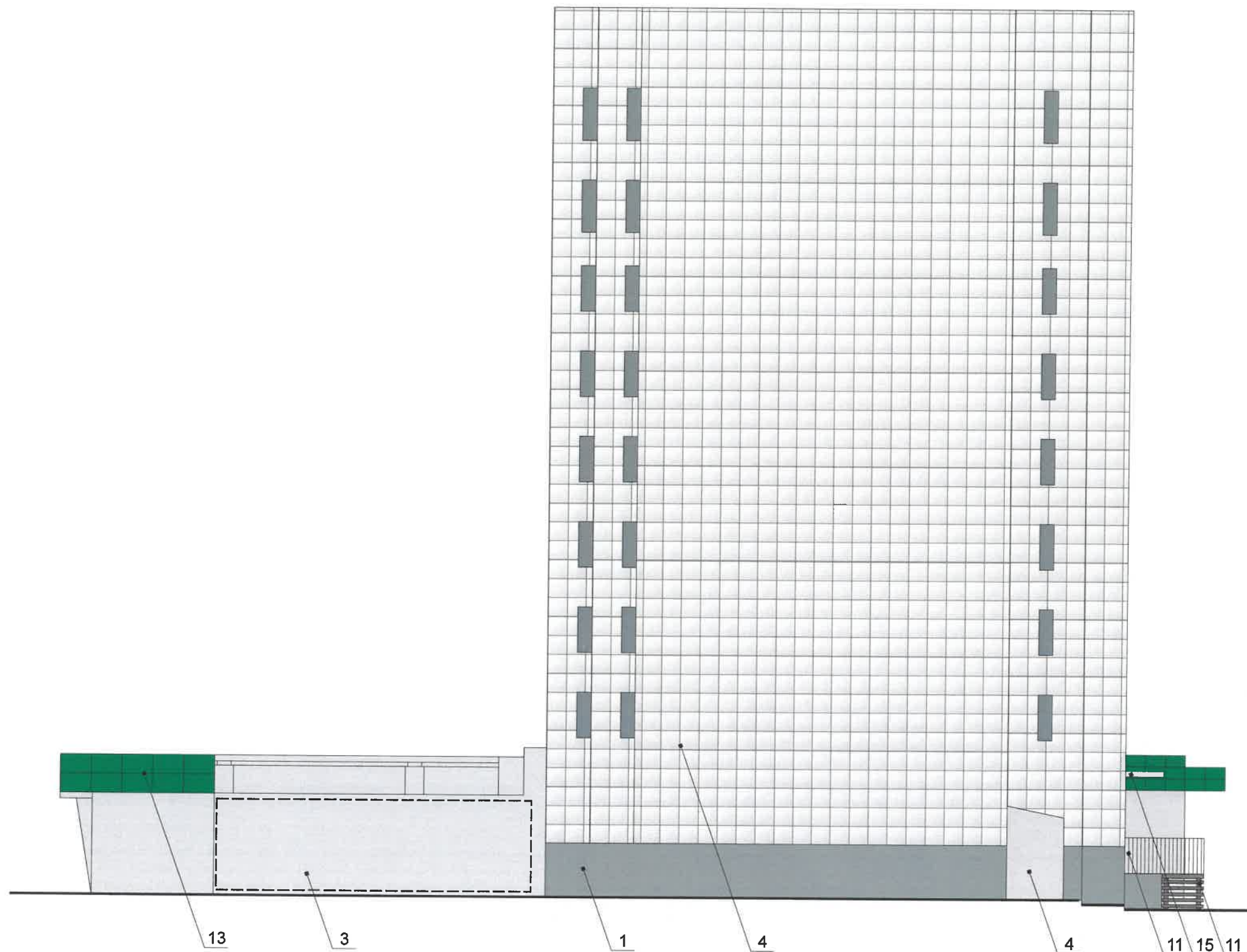
- К дополнительному оборудованию относятся: наружные блоки систем вентиляции и кондиционирования, вентиляционные и водосточные трубы; антенны; видеокамеры наружного наблюдения; почтовые ящики; кабельные линии, пристенные электрощиты; флагштоки и так далее;
- Размещение дополнительного оборудования, дополнительных элементов и устройств на фасадах объектов капитального строительства допускается при соблюдении следующих условий:
 - соответствие размещения дополнительного оборудования архитектурному решению фасадов, предусмотренному проектной документацией, в соответствии с которой осуществлено строительство (реконструкция) Объекта, с привязкой к единой (вертикальной, горизонтальной) системе осей фасадов;
 - единая горизонтальная ось - условная прямая линия. Определяется как половина расстояния между верхним и нижним архитектурным элементом (окна, наличники, карниз, фриз и другие), выделяющимся (западающим, выступающим) из плоскости стены;
 - единая вертикальная ось - условная прямая линия. Определяется как половина расстояния между границами одного архитектурного элемента (окна, двери, колонны) либо между двумя архитектурными элементами (окна, двери, колонны);
 - комплексное решение размещения оборудования - единое архитектурное и цветовое решение (в том числе размер, форма, материал);
 - размещение дополнительного оборудования на архитектурных деталях, элементах декора, поверхностях с ценной архитектурной отделкой, а также крепление, ведущее к повреждению архитектурных поверхностей, не допускаются;

УСЛОВНЫЕ ОБОЗНАЧЕНИЯ:

1 - выноска и номер позиции согласно Ведомости отделки фасадов на листе 1

						И-К25-04/21-Оф			
						Колерный паспорт объекта капитального строительства по адресу: ул. Карпинского, 25, Индустриальный район, г. Пермь			
Изм.	Кол.уч	Лист	Недок.	Подпись	Дата	Многоквартирный жилой дом с встроенно-пристроенными помещениями общественного назначения	Стадия	Лист	Листов
Разработал		Плотникова		<i>[Signature]</i>	04.21		П	5	
						Дворовой фасад	ООО «ПАНГЕЯ»		

Взам.инв.№
Подпись и дата
Инва.№ подл.


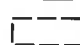



СОГЛАСОВАНО
1^й заместитель начальника ДГА
г. Перми - главный архитектор
Д.Ю. Лапшин
04 2021

ПРИМЕЧАНИЕ:

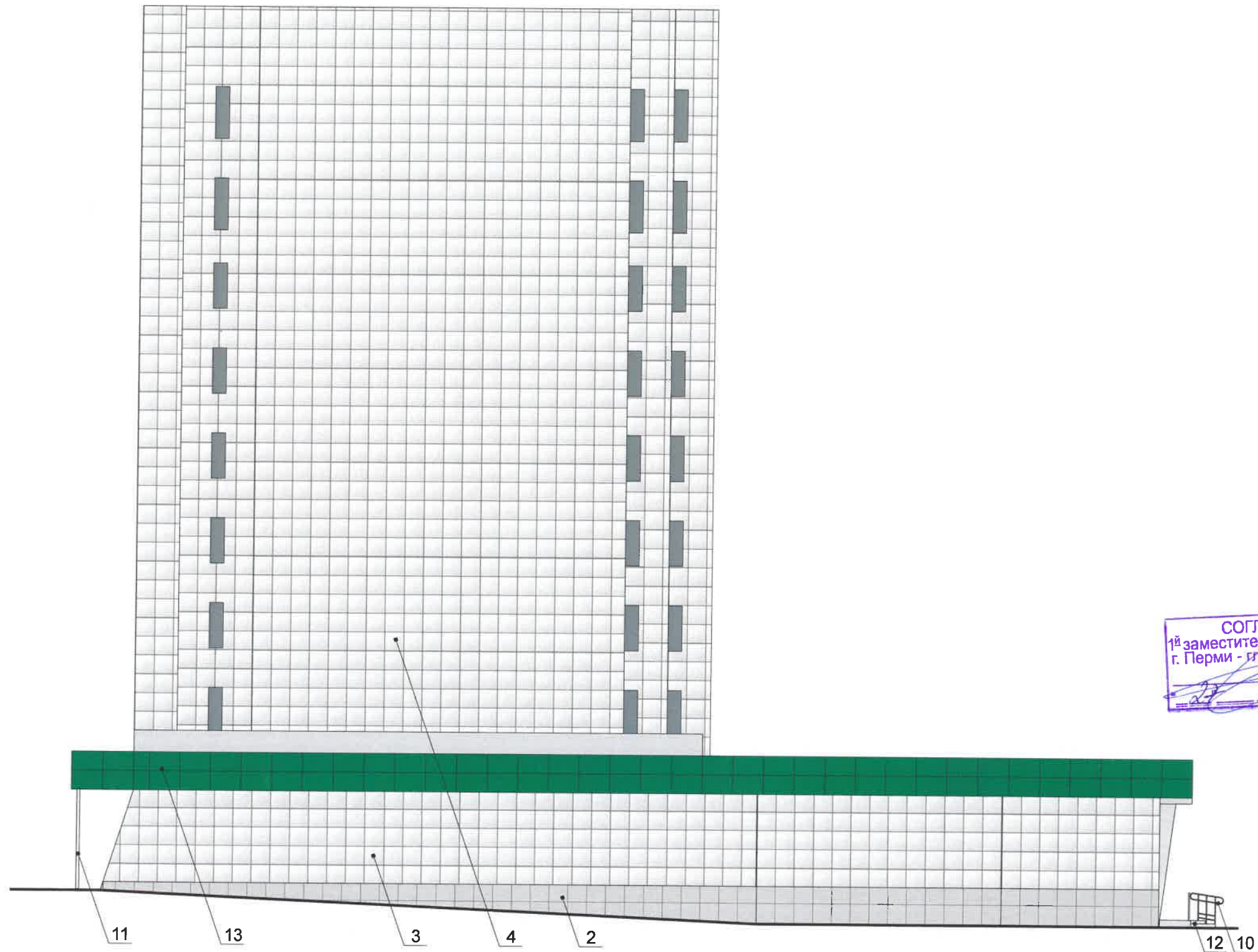
1. В случае, если наружные лестницы при дополнительно устроенных входах в общественные помещения здания выходят за границы предоставленного земельного участка и красные линии квартала, то устройство дополнительных или переустройство существующих входных групп требует получения разрешения в установленном порядке;
2. В случае устройства или переустройства (перепланировки, ремонта, реконструкции) помещений общественного назначения, их входных групп в обязательном порядке должны быть предусмотрены мероприятия по обеспечению доступности данных помещений для маломобильных групп населения, включая инвалидов, использующих кресла-коляски и собак-проводников (далее-МГН) в соответствии с требованиями СП 59.13330.2016 Свод правил. Доступность зданий и сооружений для маломобильных групп населения. Данный свод правил касается функционально-планировочных элементов зданий и сооружений, их участков или отдельных помещений, доступных для МГН (входные узлы, коммуникации, пути эвакуации, помещения и зоны обслуживания, а также их информационное и инженерное обустройство). В частности, лестницы при входах в общественные помещения должны дублироваться пандусами с уклоном не более 1:20 (5%) или иными средствами подъема (подъемные платформы, лифты и т.д.). Согласно вышеуказанному Своду правил наружные лестницы и пандусы должны иметь поручни с учетом технических требований к опорным стационарным устройствам по ГОСТ Р 51261; размеры входной площадки при открывании дверей наружу должны быть не менее 1,4 x 2,0 или 1,5 x 1,85; размеры входной площадки с пандусом не менее 2,2 x 2,2 м.

УСЛОВНЫЕ ОБОЗНАЧЕНИЯ:

-  1 - выноска и номер позиции согласно Ведомости отделки фасадов на листе 1
-  - место допустимого размещения дополнительного оборудования

						И-К25-04/21-ОФ			
						Колерный паспорт объекта капитального строительства по адресу: ул. Карпинского, 25, Индустриальный район, г. Пермь			
Изм.	Кол.уч	Лист	Недок.	Подпись	Дата	Многоквартирный жилой дом с встроенно-пристроенными помещениями общественного назначения	Стадия	Лист	Листов
Разработал		Плотникова			04.21		П	6	
						Боковой фасад	ООО «ПАНГЕЯ»		

Взам. инв. №
Подпись и дата
Инв. № подл.



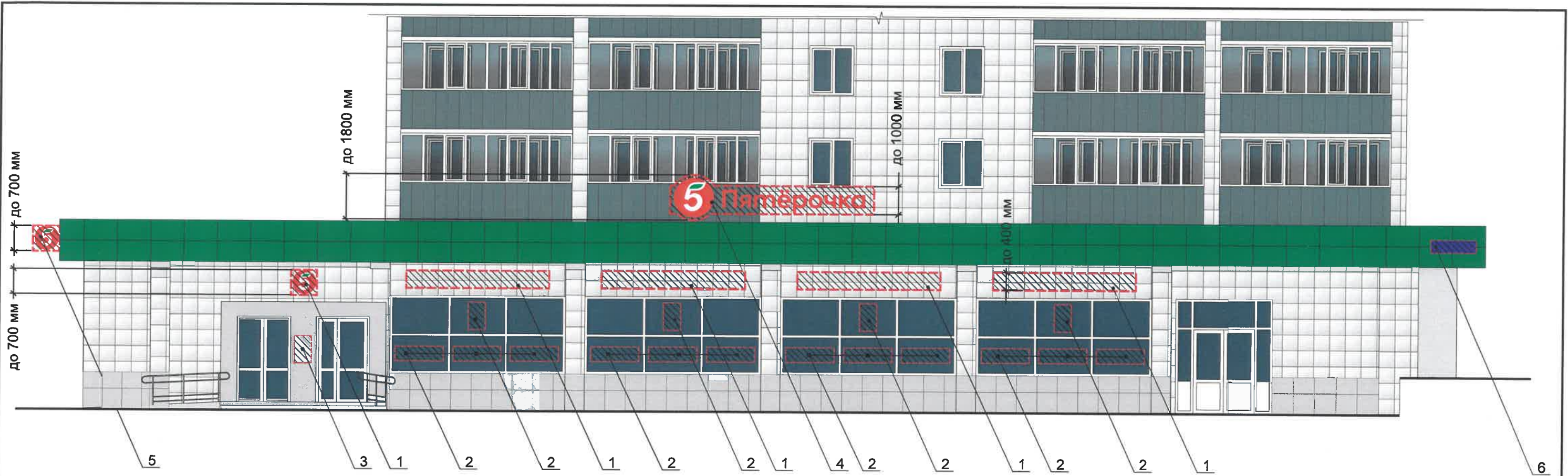
СОГЛАСОВАНО
 1^й заместитель начальника ДГА
 г. Перми - главный архитектор
 Д.Ю. Лапшин
 2021.04

УСЛОВНЫЕ ОБОЗНАЧЕНИЯ:

1 - выноска и номер позиции согласно Ведомости отделки фасадов на листе 1

Инов.№ подл.
Подпись и дата
Взам.инв.№

						И-К25-04/21-ОФ			
						Коперный паспорт объекта капитального строительства по адресу: ул. Карпинского, 25, Индустриальный район, г. Пермь			
Изм.	Кол.уч	Лист	Недок.	Подпись	Дата	Многоквартирный жилой дом с встроенно-пристроенными помещениями общественного назначения	Стадия	Лист	Листов
Разработал		Плотникова		<i>[Signature]</i>	04.21		П	7	
						Боковой фасад	ООО «ПАНГЕЯ»		



Ведомость средств размещения информации, рекламных конструкций

Поз.	тип объекта, материал, способы крепления	цвет (с указанием RAL)	наличие подсветки
1	Объёмные буквы и/или логотипы, и/или стрелки, без «подложки». Оргстекло, металл, пластик. Размещены на металл.направляющих в цвет фасада	Фирменные цвета	Внутренняя или контурная подсветка
2	Информация на остеклении в виде выклейки *; сплошной вывески в витрине **. Пленка ПВХ, металл, пластик, оргстекло.	Фирменные цвета	—
3	Информационная табличка (700x500 мм). Оргстекло, металл, пластик.	Фирменные цвета	Внутренняя или контурная подсветка
4	Объёмные буквы и/или логотипы, и/или стрелки, без «подложки». Оргстекло, металл, пластик. Размещены на крыше пристроенного помещения	Фирменные цвета	Внутренняя или контурная подсветка
5	Панель-кронштейн. Оргстекло, металл, пластик.	Фирменные цвета	Внутренняя или контурная подсветка
6	Указатель с наименованием улицы и номером дома (здания). Металл, пластик	R-(0), G-(20), B-(120) / Белый	Внутренняя подсветка по усмотрению

Управление архитектуры и городского дизайна
ДГА администрации г.Перми
СООТВЕТСТВУЕТ АРХИТЕКТУРНОМУ
ОБЛИКУ ГОРОДА ПЕРМИ
«27.04.2021»
Зарасова Подпись

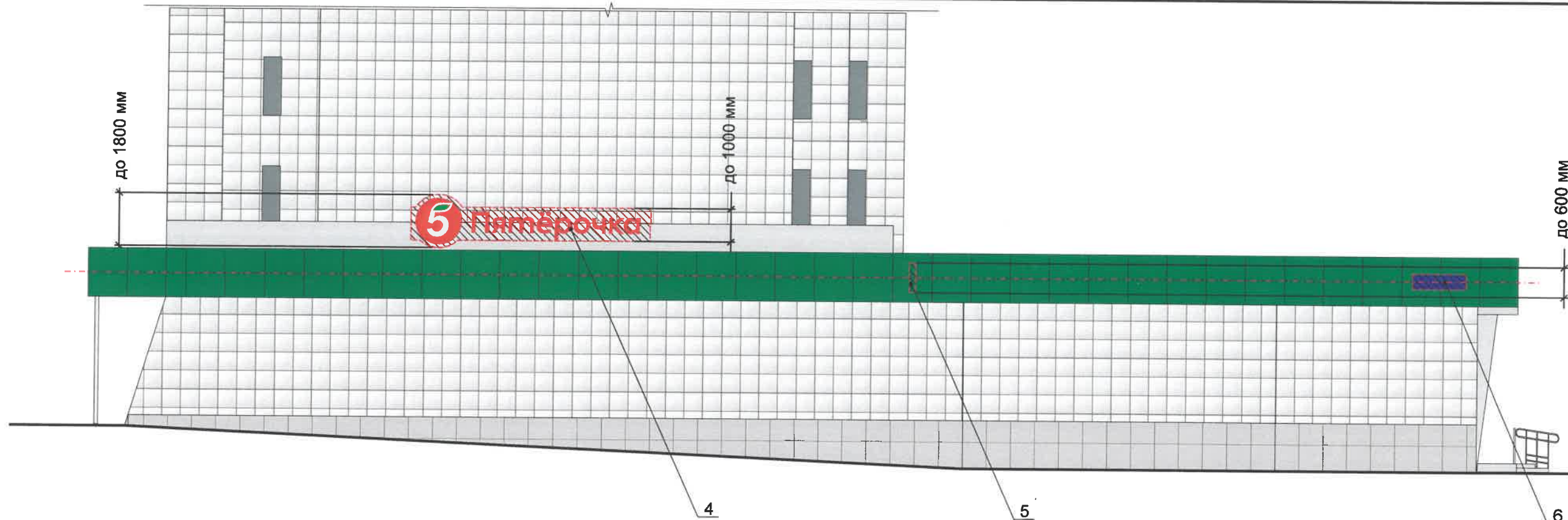
Условные обозначения

- - - - - ось размещения средств размещения информации, рекламных конструкций.
- место допустимого размещения средств размещения информации, рекламных конструкций.
- выноска и номер позиции согласно Ведомости средств размещения информации, рекламных конструкций на листе 8.

						И-К25-04/21-ОФ			
						Коперный паспорт объекта капитального строительства по адресу: ул. Карпинского, 25, Индустриальный район, г. Пермь			
Изм.	Кол.уч	Лист	Недок.	Подпись	Дата	Многоквартирный жилой дом с встроенно-пристроенными помещениями общественного назначения	Стадия	Лист	Листов
Разработал	Плотникова				04.21		П	8	
						Размещение средств размещения информации, рекламных конструкций	ООО «ПАНГЕЯ»		

* Непосредственно на остеклении витрины допустимо несплошное написание информации, состоящей из графической и (или) текстовой частей, занимающей не более 30 % площади одного членения поля остекления (пункт 3.13. Стандартных требований).
** Сплошные вывески в витринах и на остеклении оконных, дверных полотен не должны превышать по высоте половину высоты витрины и остекления оконных, дверных полотен, а по ширине - половину ширины витрины и остекления оконных, дверных полотен и должны отступать от остекления не менее чем на 0,15 м (пункт 3.14. Стандартных требований).

Взам.инв.№
Подпись и дата
Инв.№ подл.



Управление архитектуры и городского дизайна
 ДГА администрации г.Перми
**СООТВЕТСТВУЕТ АРХИТЕКТУРНОМУ
 ОБЛИКУ ГОРОДА ПЕРМИ**
 «27» 04/2021
 Подпись: *Сараева*

Условия размещения средств размещения информации, рекламных конструкций.

1. Средства размещения информации располагаются относительно условной прямой линии - единой горизонтальной оси. Местоположение оси на фасаде определяется как половина расстояния между верхним и нижним архитектурным элементом (окна, наличники, карниз, фриз и др.), выделяющимися (западающим, выступающим) из плоскости стены.
2. Размещение вывесок и рекламных конструкций должно осуществляться в границах места допустимого размещения средств размещения информации, рекламных конструкций, установленных данным колерным паспортом объекта капитального строительства.
3. Размещение вывесок по отношению друг к другу, их конфигурация, наполненность информацией должны соответствовать Стандартным требованиям к вывескам, их размещению и эксплуатации (далее - Стандартные требования), утвержденным Решением Пермской городской Думы от 15.12.2020 № 277.
4. В случае, если планируемые к размещению вывески не соответствуют Стандартным требованиям и действующему колерному паспорту, требуется внесение изменений в колерный паспорт путем разработки нового колерного паспорта.
5. Максимальный размер информационных табличек - 0,5 м x 0,7 м (пункт 2.13. Стандартных требований).
6. Узел крепления каждого типа средства размещения информации разрабатывается отдельным рабочим проектом.
7. В случае размещения рекламной конструкции на фасаде здания, строения, сооружения, такая конструкция должна быть отражена в составе нового колерного паспорта, а ее размещение должно осуществляться в соответствии с действующим порядком установки и эксплуатации рекламных конструкций на территории города Перми, утвержденным решением Пермской городской Думы, с последующим получением разрешения на установку и эксплуатацию рекламной конструкции в установленном порядке.

Условные обозначения

- ось размещения средств размещения информации, рекламных конструкций.
- место допустимого размещения средств размещения информации, рекламных конструкций.
- выноска и номер позиции согласно Ведомости средств размещения информации, рекламных конструкций на листе 8.

						И-К25-04/21-ОФ			
						Колерный паспорт объекта капитального строительства по адресу: ул. Карпинского, 25, Индустриальный район, г. Пермь			
Изм.	Кол.уч	Лист	№ док.	Подпись	Дата	Многоквартирный жилой дом с встроенно-пристроенными помещениями общественного назначения	Стадия	Лист	Листов
Разработал		Плотникова		<i>[Подпись]</i>	04.21		П	9	
						Размещение средств размещения информации, рекламных конструкций	ООО «ПАНГЕЯ»		

Взам. инв. №
Подпись и дата
Инв. № подл.

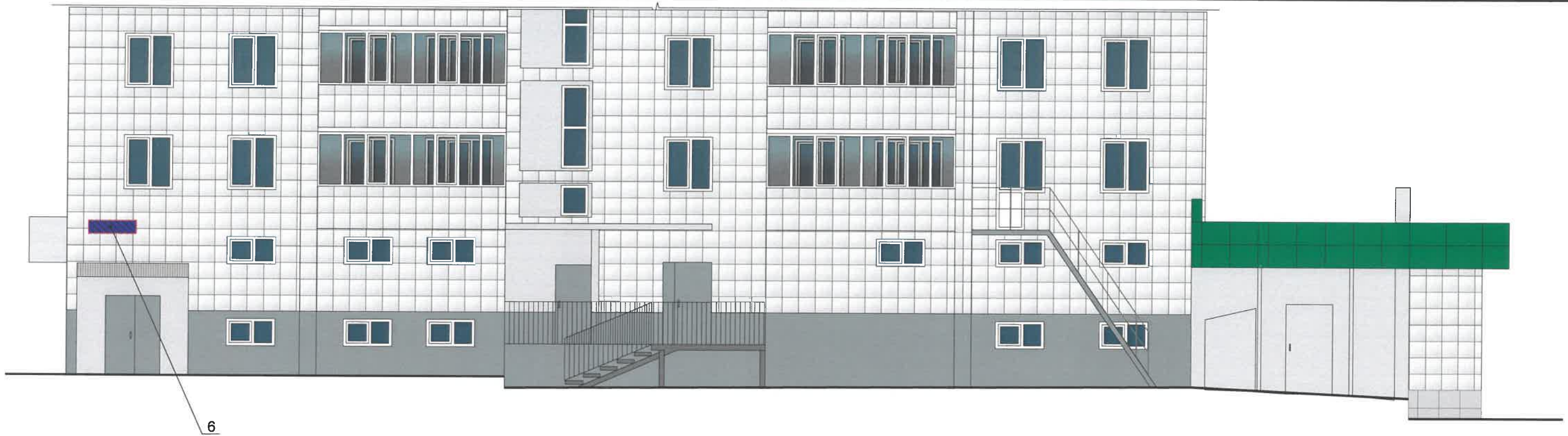


Схема компоновки объемных букв и/или логотипов, относительно оси и места размещения средств размещения информации

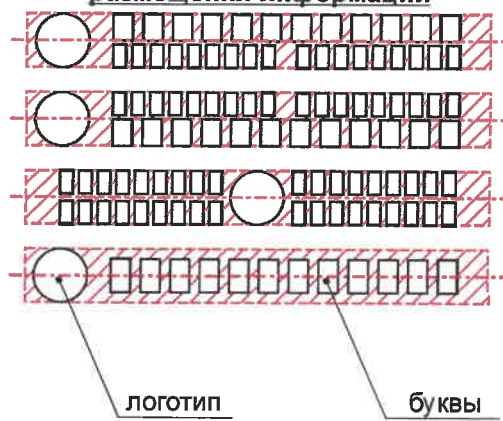
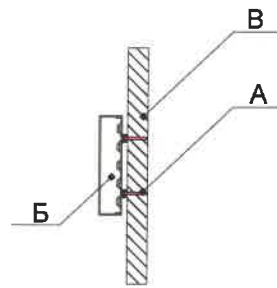


Схема крепления вывески к фризу здания



- A - саморез
- Б - объемная буква с подсветкой
- В - металлокассета

Управление архитектуры и городского дизайна
ДГА администрации г.Перми
СООТВЕТСТВУЕТ АРХИТЕКТУРНОМУ
ОБЛИКУ ГОРОДА ПЕРМИ
«27» 04/2021
Чарасова Подпись

Условные обозначения

- - - - - ось размещения средств размещения информации, рекламных конструкций.
- ▨ - место допустимого размещения средств размещения информации, рекламных конструкций.
- 1 - выноска и номер позиции согласно Ведомости средств размещения информации, рекламных конструкций на листе 8.

						И-К25-04/21-ОФ			
						Колерный паспорт объекта капитального строительства по адресу: ул. Карпинского, 25, Индустриальный район, г. Пермь			
Изм.	Кол.уч	Лист	Недок.	Подпись	Дата	Многоквартирный жилой дом с встроенно-пристроенными помещениями общественного назначения	Стадия	Лист	Листов
Разработал		Плотникова		<i>[Signature]</i>	04.21		П	10	
						Размещение средств размещения информации, рекламных конструкций	ООО «ПАНГЕЯ»		

Инов.№ подп.	Подпись и дата	Взам. инв.№

Позиция ведомости отделки фасадов	RAL 200 50 10	C: 58	
		M: 33	
		Y: 35	
		K: 24	
		R: 99	
		G: 125	
		B: 131	
8			

Позиция ведомости отделки фасадов	RAL 7039	C: 60	
		M: 60	
		Y: 60	
		K: 0	
		R: 107	
		G: 105	
1			

Позиция ведомости отделки фасадов	RAL 7046	C: 30	
		M: 10	
		Y: 10	
		K: 40	
		R: 130	
		G: 137	
7			

Позиция согласно ведомости отделки фасадов	Оцинкованная сталь	
10		

Позиция ведомости отделки фасадов	RAL 7047	C: 0	
		M: 0	
		Y: 5	
		K: 20	
		R: 207	
		G: 208	
4, 6, 7, 8, 14, 15			

Позиция ведомости отделки фасадов	RAL 6037	C: 90	
		M: 0	
		Y: 100	
		K: 0	
		R: 0	
		G: 143	
13			

Позиция ведомости отделки фасадов	RAL 7045	C: 20	
		M: 10	
		Y: 10	
		K: 40	
		R: 145	
		G: 150	
14			

Позиция ведомости отделки фасадов	RAL 7038	C: 30	
		M: 10	
		Y: 20	
		K: 20	
		R: 180	
		G: 184	
3			

СОГЛАСОВАНО
1^й заместитель начальника ДГА
г. Перми - главный архитектор
Д.Ю. Лапшин
"27" 04 2021

						И-К25-04/21-Оф			
						Колерный паспорт объекта капитального строительства по адресу: ул. Карпинского, 25, Индустриальный район, г. Пермь			
Изм.	Кол.уч	Лист	Недок.	Подпись	Дата	Многоквартирный жилой дом с встроенно-пристроенными помещениями общественного назначения	Стадия	Лист	Листов
Разработал	Плотникова				04.21		П	11	
						Эталоны колеров	ООО «ПАНГЕЯ»		