

ООО "РусРазвитие"

№ 059-11-01-26-1741 от 19.04.2021
Номер и дата входящего заявления о согласовании колерного паспорта (заполняется ДГА)

**ПАСПОРТ ВНЕШНЕГО ОБЛИКА ОБЪЕКТОВ КАПИТАЛЬНОГО СТРОИТЕЛЬСТВА
(КОЛЕРНЫЙ ПАСПОРТ)**

**АДРЕС ОБЪЕКТА: г.Пермь, административный район Ленинский
ул. Ленина, здание (строение) № 47, 47а**

шифр: Л47-2021.02-ПОФ

ПЕРМЬ, 2021г.

Ведомость чертежей

ЛИСТ	НАИМЕНОВАНИЕ	ПРИМЕЧАНИЯ
1-2	Общие данные	
3	Существующее состояние фасадов	
4	Главный фасад	
5	Дворовой фасад	
6	Боковые фасады	
7-8	Размещение средств размещения информации, рекламных конструкций	
9	Архитектурно-художественная подсветка	
10	Эталоны колеров	

Пояснительная записка

Объект капитального строительства - 5-этажный многоквартирный жилой дом с помещениями общественного назначения, расположенный по адресу: г. Пермь, Ленинский район, ул. Ленина, 47, 47а, примыкает к многоквартирному жилому дому по ул. Ленина, 49.

Год постройки, ввода в эксплуатацию: 1962 г.
Здание в плане прямоугольной конфигурации.
Тип постройки, серия: кирпичное, типовой проект.
Кровля: плоская неэксплуатируемая.

Здание многоквартирного жилого дома расположено в границах зоны выявленного объекта культурного наследия - достопримечательного места "Комсомольский проспект", включенного в единый государственный реестр объектов культурного наследия (Приказ Министерства культуры, молодежной политики и массовых коммуникаций Пермского края от 15.03.2016 № СЭД-27-01-10-58), границы которого утверждены Приказом государственной инспекции по охране объекта культурного наследия Пермского края от 19.12.2018 № СЭД-55-01-05-563.

Ранее согласованные колерные паспорта: см. "Ведомость ссылочных и прилагаемых документов" на листе 2.

Настоящим колерным паспортом вносятся изменения в ранее согласованный колерный паспорт № СЭД-22-01-40-5087 от 26.12.2018 в связи с капитальным ремонтом здания, а именно уточняются типы отделки и цветовое решение фасадов и входных групп, уточняются места размещения дополнительного оборудования.

Предметом согласования колерного паспорта являются: принятые цветовые решения элементов фасада, применяемые материалы существующего объекта недвижимости, а также определение типов средств размещения информации, рекламных конструкций на нем.

В соответствии с Градостроительным кодексом Российской Федерации и Постановлением администрации города Перми от 22.02.2017 № 130 «Об утверждении формы и Порядка согласования паспорта внешнего облика объекта капитального строительства (колерного паспорта)» согласованные департаментом градостроительства и архитектуры администрации города Перми колерные паспорта не являются разрешительной документацией на строительство, реконструкцию объекта капитального строительства; не являются правовым основанием на устройство пристроек, навесов, козырьков.

СОГЛАСОВАНО
1й заместитель начальника ДГА
г. Пермь - главный архитектор
Д.Ю. Дашин
04 2021

Ведомость отделки фасадов

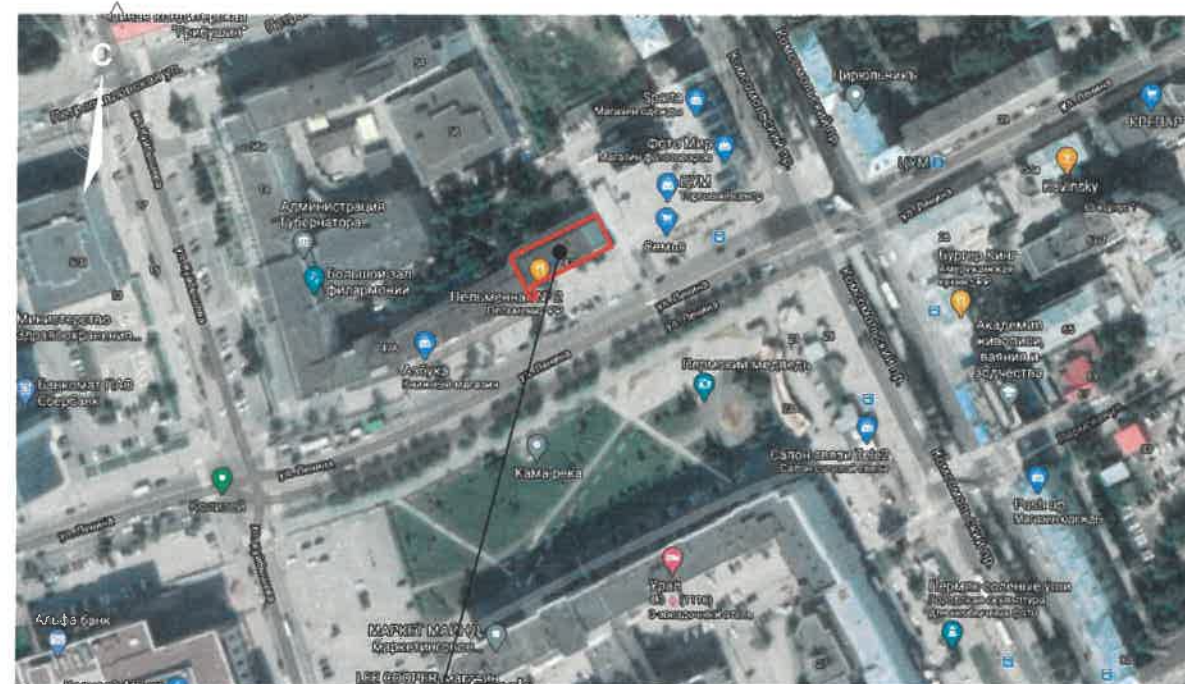
ПОЗ.	ЭЛЕМЕНТ ФАСАДА	ЭТАЛОН ЦВЕТА	ОБОЗНАЧ.	ВИД ОТДЕЛКИ	ПРИМ.
1	Цоколь. Пряжки		RAL 8007	Штукатурка с окраской атмосферостойкой краской	
2	Основное поле стен (тип 1)		RAL 140 80 10	Штукатурка с окраской атмосферостойкой краской	
3	Основное поле стен (тип 2)		RAL 3028	Кирпичная кладка с окраской атмосферостойкой краской	
4	Переплеты окон, дверей, витражей, балконов		RAL 9010	Металлопластиковые профильные системы	
5	Ограждение балконов, кровля балконов 5 этажа (тип 1), фриз		RAL 8012	Композитный материал	
6	Декоративные элементы, карнизы, цветники, козырьки, балконные плиты, вентшахты		RAL 9010	Бетон, штукатурка с окраской атмосферостойкой краской	
7	Дверные блоки		RAL 7040	Металл с покрытием атмосферостойкой краской	
8	Ступени. Поверхности входных площадок, пандусы (тип 1)		серый	Керамогранит 30x30, 60x60	
9	Лестницы (дворовой фасад, боковой)		-	Железобетон	
10	Металлические элементы, перила, покрытие козырьков		-/RAL 9006/ RAL 8012	Оцинкованная сталь, металл с покрытием атмосферостойкой краской	
11	Основное поле стен пристройки		желтый/ RAL 9010	Облицовочный декоративный кирпич. Деревянная доска (вагонка) окрашенная.	
12	Переплеты витража (пристройка)		RAL 8022	Металлопластиковые профильные системы	
13	Дверное полотно (пристройка)		RAL 8022	Атмосферостойкая краска по металлу	
14	Выдвижная маркиза		RAL 9007/ желтый, зеленый, белый	Маталл, ткань специализированная	
15	Кровля пристройки		RAL 6000	Кровельный профилированный лист	
16	Декоративные клумбы		RAL 1001	Атмосферостойкая краска по дереву	
17	Кровля		-	Наплавляемый материал	
18	Ограждение балконов, кровля балконов 5 этажа (тип 2) дворовой фасад		RAL 9010	Профилированный лист	

Л47-2021.02-ПОФ					
Колерный паспорт объекта капитального строительства по ул. Ленина, № 47, 47а Ленинского района г. Перми					
Изм.	Кол. уч.	Лист	№ док.	Подп.	Дата
Выполнил		Иванова В.			04.21
Многоквартирный жилой дом с помещениями общественного назначения				Стадия	Лист
				П	1
Общие данные (начало)				ООО "РусРазвитие"	
				Листов	10

Инструкция о порядке производства работ, связанных с окраской фасадов и всех наружных частей зданий, сооружений, строений, расположенных на территории города Перми

1. Окраска (отделка) фасадов и всех наружных частей зданий, сооружений, строений, расположенных на территории города Перми, может производиться лишь на основании паспорта внешнего облика объекта капитального строительства (колерного паспорта), согласованного департаментом градостроительства и архитектуры администрации города Перми (далее - ДГА).
2. До начала процесса окраски (отделки) здания или какого-либо сооружения должны быть произведены работы по капитальному ремонту всех наружных частей его, подлежащих окраске.
3. До начала ремонта зданий, имеющих газосветную рекламу, сообщить рекламораспространителю о предстоящих работах на фасаде здания с целью сохранения вывесок либо их демонтажу.
4. Полуразрушенные и разрушенные архитектурные художественно-скульптурные детали здания, карнизы, колонны, пилястры, капители, фриз, тяги, лепные украшения, барельефы, мозаика, художественная роспись подлежат обязательному восстановлению в своем первоначальном виде. Категорически запрещается производить окраску здания без предварительного восстановления указанных деталей.
5. Металлические поверхности отдельных частей здания, чугунные решетки, перила балконов и лестниц, кронштейны, дверные и оконные приборы, архитектурно-художественные детали перед окраской очищаются от грязи, ржавчины, старой краски и покрываются вновь лишь масляной краской.
6. В соответствии с выданными образцами цвета (колерами) на окраску (отделку) здания организация, производящая ремонт здания, составляет пробные образцы цвета, которые наносятся на видное место стены. Проверку и согласование пробного образца цвета (колера), а также готовности поверхности стены и отдельных наружных частей здания к окраске производит уполномоченный представитель ДГА г.Перми. Без указанной проверки и согласования производить окраску (отделку) фасада категорически запрещается. Домоуправления, организации и учреждения, производящие окраску (отделку) и связанный с нею ремонт здания, несут полную ответственность за точное выполнение настоящей инструкции и привлекаются к ответственности за ее нарушение.
7. Цветовая гамма средств размещения информации должна гармонизировать с основным колористическим решением фасадов здания.
8. По все вопросам, связанным с производством работ, необходимо обращаться в ДГА по адресу: г.Пермь, ул.Сибирская,15 каб.315, тел.212-76-98.

Ситуационный план



1

Ведомость ссылок и прилагаемых документов

ОБОЗНАЧЕНИЕ	НАИМЕНОВАНИЕ	ПРИМЕЧАНИЕ
	<u>Ссылочные документы</u>	
Приказ Министерства культуры, молодежной политики и массовых коммуникаций Пермского края от 15.03.2016 № СЭД- 27-01-10-58	"О включении выявленного объекта культурного значения "Комсомольский проспект" в единый государственный реестр объектов культурного наследия (памятников истории и культуры) народов Российской Федерации"	
Решение Пермской городской Думы от 15.12.2020 № 277	"Об утверждении Правил благоустройства территории города Перми"	
Постановление администрации г.Перми от 22.02.2017 №130	"Об утверждении формы и Порядка согласования паспорта внешнего облика капитального (колерного паспорта)"	
№ 10-11-2011/47-49-Оф	Колерный паспорт здания по адресу: г. Пермь, Ленинский район, ул. Ленина, 47, 49 (шифр: 10-11-2011/47-49-Оф) ИП Корелина	Согласован 2011 г.
№ СЭД-22-01-26-479 от 10.01.2018	Колерный паспорт здания по адресу: г. Пермь, Ленинский район, ул. Ленина, 47 (шифр: 198-2017-Оф) ООО "Архитектурная мастерская "ГОРОД"	Согласован 12.01.2018
№ СЭД-22-01-40-5087 от 26.12.2018	Колерный паспорт здания по адресу: г. Пермь, Ленинский район, ул. Ленина, 47, 47а (шифр:18-11-2018-М) ООО "БОЛЬШОЙ ФОРМАТ"	Согласован 18.01.2019

Условные обозначения:

1 - Многоквартирный жилой дом с помещениями общественного назначения по ул. Ленина, 47, 47а в Ленинском районе города Перми

Л47-2021.02-ПОФ						
Изм.	Кол. уч.	Лист	№ док.	Подп.	Дата	
Выполнил		Иванова В.			04.21	
Колерный паспорт объекта капитального строительства по ул. Ленина, № 47, 47а Ленинского района г. Перми						
Многоквартирный жилой дом с помещениями общественного назначения				Стадия	Лист	Листов
				П	2	
Общие данные (продолжение)				ООО "РусРазвитие"		

Главный фасад



Дворовой фасад



Боковые фасады



						Л47-2021.02-ПОФ			
						Колерный паспорт объекта капитального строительства по ул. Ленина, № 47, 47а Ленинского района г. Перми			
Изм.	Кол. уч.	Лист	№ док.	Подп.	Дата	Многоквартирный жилой дом с помещениями общественного назначения	Стадия	Лист	Листов
Выполнил				Иванова В.	04.21		П	3	
						Существующее состояние фасадов (фотофиксация)	ООО "РусРазвитие"		



Примыкание
к многоквартирному
жилому дому
по ул. Ленина, 49

СОГЛАСОВАНО
1^й заместитель начальника ДГА
г. Перми - главный архитектор
Д.Ю. Лапшин
22.04.2021

Условные обозначения

1 - Выноска и номер позиции согласно Ведомости отделки фасадов на листе 1

Условия переустройства входных групп

1. В случае, если наружные лестницы при дополнительно устроенных входах в общественные помещения здания выходят за границы предоставленного земельного участка и красные линии квартала, то устройство дополнительных или переустройство существующих входных групп требует получение разрешения в установленном порядке;
2. В случае устройства или переустройства (перепланировки, ремонта, реконструкции) помещений общественного назначения, их входных групп в обязательном порядке должны быть предусмотрены мероприятия по обеспечению доступности данных помещений для маломобильных групп населения, включая инвалидов, использующих кресла-коляски и собак-проводников (далее - МНГ) в соответствии с требованиями СП59.13330.2016 Свод правил. Доступность зданий и сооружений для маломобильных групп населения. Данный свод правил касается функционально-планировочных элементов зданий и сооружений, их участков или отдельных помещений, доступных для МНГ (входные узлы, коммуникации, пути эвакуации, помещения и зоны обслуживания, а также их информационное и инженерное обустройство). В частности лестницы при входах общественные помещения должны дублироваться пандусами с уклоном 1:20 (5%) или иными средствами подъема (подъемные платформы, лифты и тд) Согласно вышеуказанному Своду правил, наружные лестницы и пандусы должны иметь поручни с учетом технических требований к опорным стационарным устройствам по ГОСТ 51261; размеры входной площадки при открывании дверей наружу должны быть не менее 1,4x2,0 или 1,5x1,85; размеры входной площадки с пандусом не менее 2,2x2,2 м

						Л47-2021.02-ПОФ			
						Колерный паспорт объекта капитального строительства по ул. Ленина, № 47, 47а Ленинского района г. Перми			
Изм.	Кол. уч.	Лист	№ док.	Подп.	Дата	Многоквартирный жилой дом с помещениями общественного назначения	Стадия	Лист	Листов
Выполнил	Иванова В.				04.21		П	4	
						Главный фасад	ООО "РусРазвитие"		



Примыкание
к многоквартирному
жилому дому
по ул. Ленина, 49

Условия размещения дополнительного оборудования:

- К дополнительному оборудованию относятся: наружные блоки системы вентиляции и кондиционирования, вентиляционные и водосточные трубы, антенны, видеокамеры наружного наблюдения, почтовые ящики, кабельные линии, пристроенные электрощиты, флагштоки и тд;
- Размещение дополнительного оборудования, дополнительных элементов и устройств на фасадах объекта капитального строительства допускается при соблюдении следующих условий:
 - соответствие размещения дополнительного оборудования архитектурному решению фасадов, предусмотренному проектной документацией, в соответствии с которой осуществлено строительство (реконструкция) Объекта, с привязкой к единой (вертикальной, горизонтальной) системе осей фасадов;
 - единая горизонтальная ось - условная прямая линия, которая определяется как половина расстояния между верхним и нижним архитектурным элементом (окна, наличники, карниз, фриз и другие), выделяющимся (западающим, выступающим) из плоскости стены;
 - единая вертикальная ось - условная прямая линия, которая определяется как половина расстояния между границами одного архитектурного элемента (окна, двери, колонны), либо между двумя архитектурными элементами (окна, двери, колонны);
 - комплексное решение размещения оборудования - единое архитектурное и цветовое решение (в том числе размер, форма, материал);
 - размещение дополнительного оборудования на архитектурных деталях, элементах декора, поверхностях с ценной архитектурной отделкой, а также крепление, ведущее к повреждению архитектурных поверхностей не допускаются.

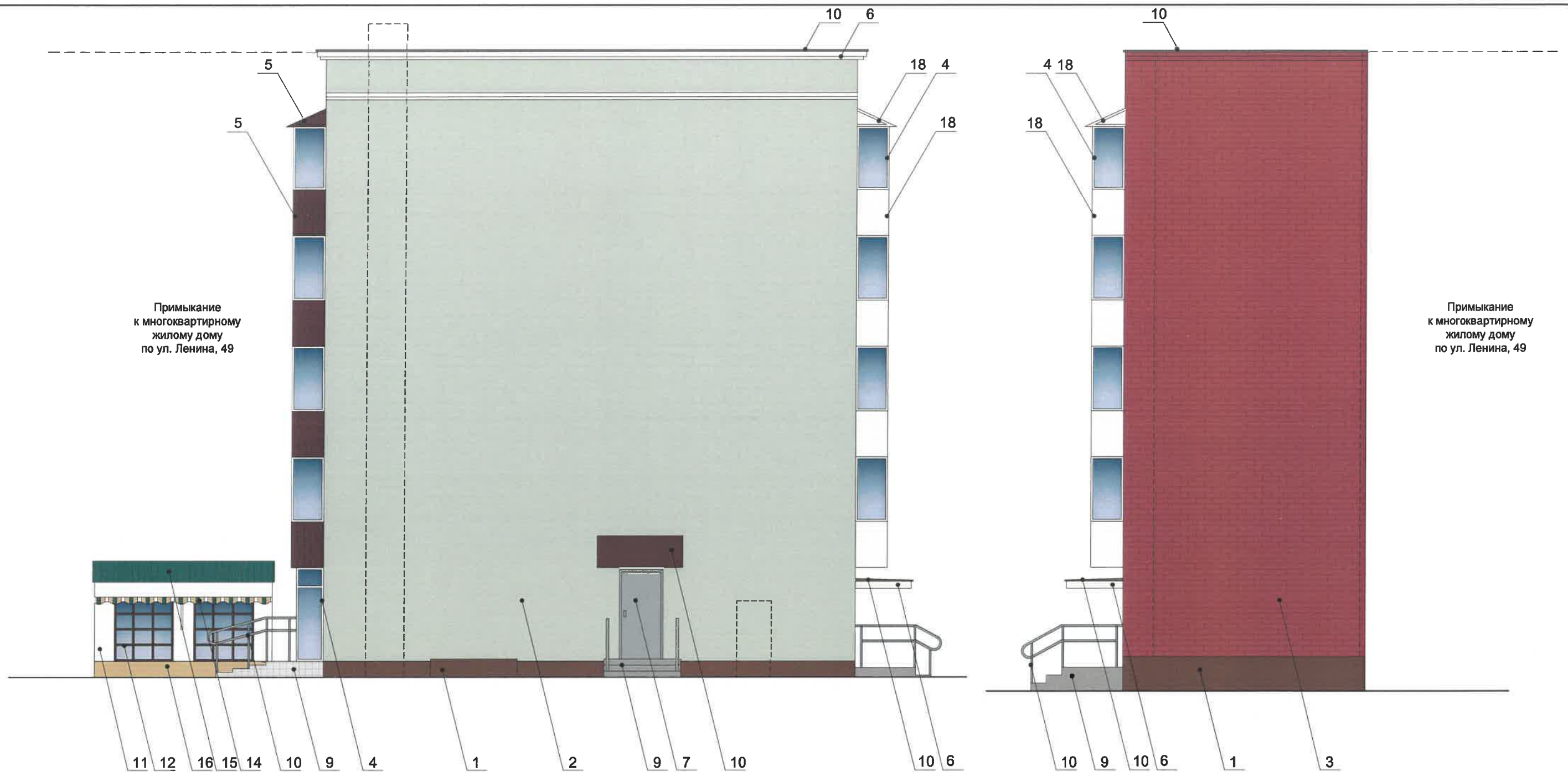
Условные обозначения

- Выноска и номер позиции согласно Ведомости отделки фасадов на листе 1
- место допустимого размещения дополнительного оборудования


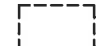
СОГЛАСОВАНО
1^й заместитель начальника ДГА
г. Перми - главный архитектор
Д.Ю. Лапшин
27.04.2021

ПРИМЕЧАНИЕ: Условия устройства и переустройства входных групп см. лист 4.

						Л47-2021.02-ПОФ			
						Колерный паспорт объекта капитального строительства по ул. Ленина, № 47, 47а Ленинского района г. Перми			
Изм.	Кол. уч.	Лист	№ док.	Подп.	Дата	Многоквартирный жилой дом с помещениями общественного назначения	Стадия	Лист	Листов
Выполнил					04.21		П	5	
						Дворовой фасад	ООО "РусРазвитие"		



Условные обозначения

-  - Выноска и номер позиции согласно Ведомости отделки фасадов на листе 1
-  - место допустимого размещения дополнительного оборудования

СОГЛАСОВАНО
 1^й заместитель начальника ДГА
 г. Перми - главный архитектор
 Д.Ю. Лапшин
 27.04.2021

ПРИМЕЧАНИЕ: Условия устройства и переустройства входных групп см. лист 4, условия размещения дополнительного оборудования см. лист 5

						Л47-2021.02-ПОФ			
						Колерный паспорт объекта капитального строительства по ул. Ленина, № 47, 47а Ленинского района г. Перми			
Изм.	Кол. уч.	Лист	№ док.	Подп.	Дата	Многоквартирный жилой дом с помещениями общественного назначения	Стадия	Лист	Листов
							П	6	
						Боковые фасады	ООО "РусРазвитие"		

Примыкание
к многоквартирному
жилому дому
по ул. Ленина, 49



Ведомость средств размещения информации, рекламных конструкций

ПОЗ.	Тип объекта, материал, способы крепления	Цвет (с указанием RAL)	Наличие подсветки
1	Объемные буквы и/или логотипы, размещенные на металлических направляющих в цвет фасада, балкона. Оргстекло, металл, пластик	Фирменные цвета	Внутренняя или контурная подсветка
2	Информационная табличка (режимник) одиночная, размерами не более 0,5 x 0,7 м (ДxВ), или модульная. Металл, пластик, оргстекло, пленки.	Фирменные цвета	Возможна внутренняя подсветка
3	Указатель с наименованием улицы и номером дома (здания), размерами не более 0,8 x 0,45 м (ДxВ). Металл, пластик, оргстекло.	Синий фон (R-(0), G-(20), B-(120)), белый	Возможна внутренняя подсветка
4	Маркиза выдвигная. Металлический каркас, специализированная ткань.	Фирменные цвета	Возможна внутренняя подсветка
5	Панель-кронштейн в виде логотипа с размерами не более 0,7 x 0,7 м (ВxШ). Металл, пластик, пленки.	Фирменные цвета	Возможна внутренняя подсветка
6	Информация-пленочная аппликация в виде текста или контурного изображения на стекле. Площадь выклейки - не более 30% от площади остекления. Самоклеящиеся пленки по стеклу или вывеска-панно, размещенное в оконном проеме за стеклом. Площадь панно - не более 50% от площади остекления. Металл, пластик, пленки.	Фирменные цвета	Возможна внутренняя подсветка для панно
7	Объемные буквы и/или логотипы, размещенные на металлических направляющих в цвет козырька, фриза. Оргстекло, металл, пластик	Фирменные цвета	Внутренняя или контурная подсветка

Условные обозначения

- Выноска и номер позиции согласно Ведомости средств размещения информации, рекламных конструкций
- Ось размещения средств размещения информации, рекламных конструкций
- Место допустимого размещения средств размещения информации, рекламных конструкций

ПРИМЕЧАНИЕ: Условия размещения средств размещения информации, рекламных конструкций см. лист 8

Управление архитектуры и городского дизайна
21 ДГА администрации г.Перми
СООТВЕТСТВУЕТ АРХИТЕКТУРНОМУ
ОБЛИКУ ГОРОДА ПЕРМИ
«27.09.2014»
Подпись: *Чарасев*

						Л147-2021.02-ПОФ			
						Колерный паспорт объекта капитального строительства по ул. Ленина, № 47, 47а Ленинского района г. Перми			
Изм.	Кол. уч.	Лист	№ док.	Подп.	Дата	Многоквартирный жилой дом с помещениями общественного назначения	Стадия	Лист	Листов
Выполнил	Иванова В.			<i>В</i>	04.21		П	7	
						Размещение средств размещения информации, рекламных конструкций (начало)	ООО "РусРазвитие"		

Примыкание
к многоквартирному
жилому дому
по ул. Ленина, 49

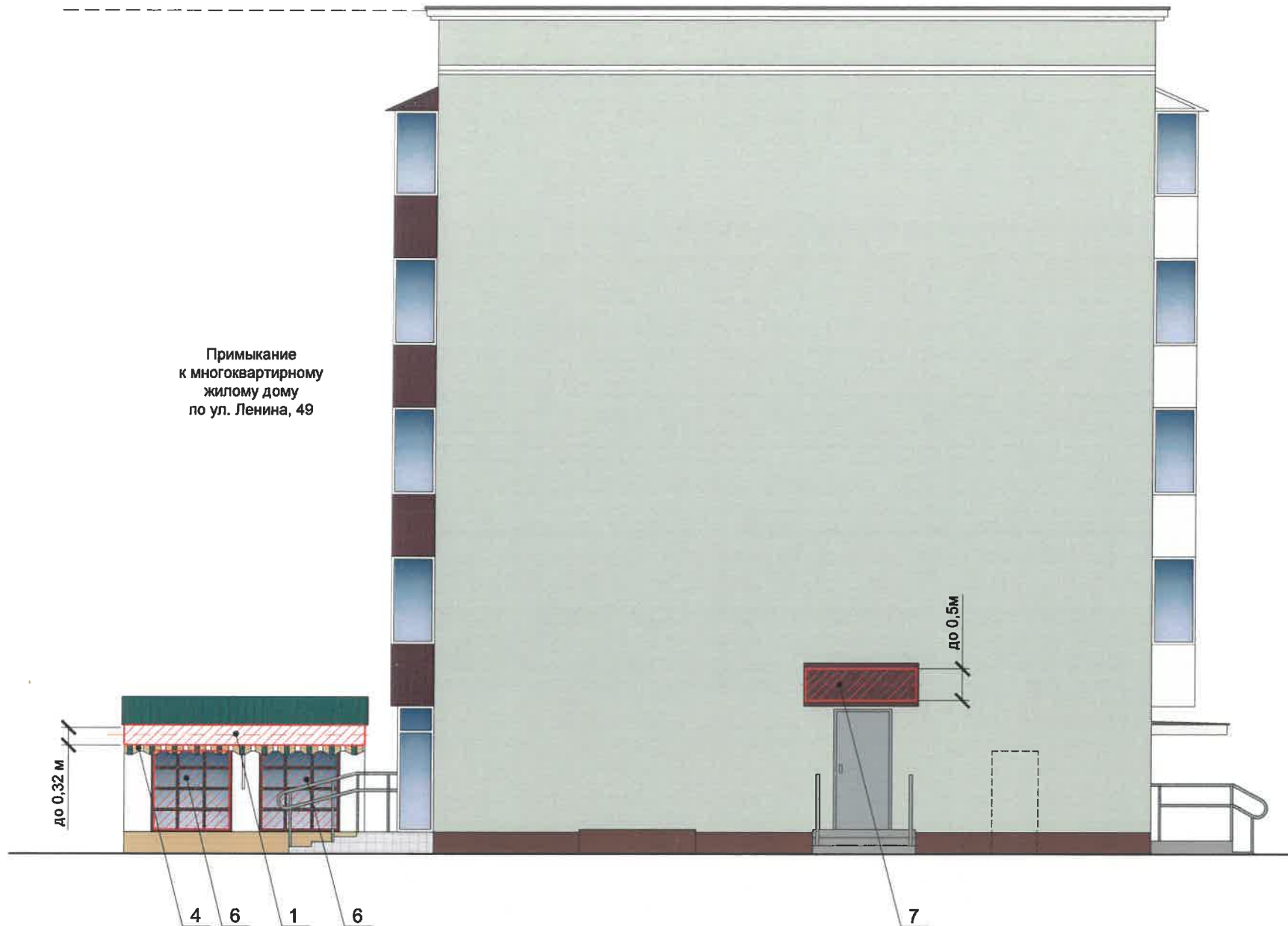
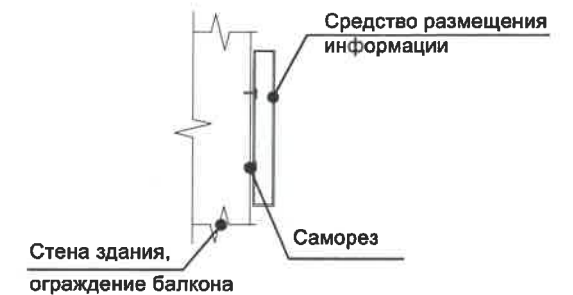
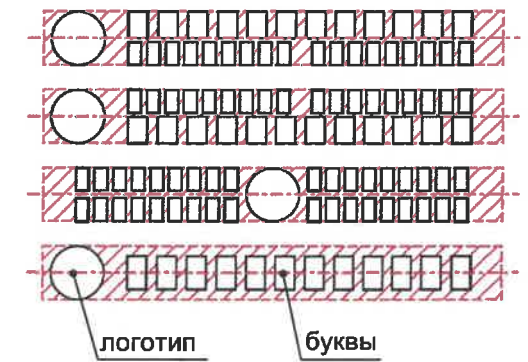


Схема компоновки объемных букв и/или логотипов, относительно оси и места размещения средств размещения информации



Управление архитектуры и городского дизайна
ДГА администрации г.Перми
**СООТВЕТСТВУЕТ АРХИТЕКТУРНОМУ
ОБЛИКУ ГОРОДА ПЕРМИ**
«27.04.2017»
Подпись: *Карасевич*

Условия размещения средств размещения информации, рекламных конструкций.

1. Средства размещения информации располагаются относительно условной прямой линии - единой горизонтальной оси. Местоположение оси на фасаде определяется как половина расстояния между верхним и нижним архитектурным элементом (окна, наличники, карниз, фриз и др.), выделяющимися (западающим, выступающим) из плоскости стены.
2. Размещение вывесок и рекламных конструкций должно осуществляться в границах места допустимого размещения средств размещения информации, рекламных конструкций, установленных данным колерным паспортом объекта капитального строительства.
3. В случае, если планируемые к размещению вывески не соответствуют действующему колерному паспорту, требуется внесение изменений в колерный паспорт путем разработки нового колерного паспорта.
4. Максимальный размер информационных табличек - 0,5 м x 0,7 м
5. Узел крепления каждого типа объекта информации разрабатывается отдельным рабочим проектом.
6. В случае размещения рекламной конструкции на фасаде здания, строения, сооружения, такая конструкция должна быть отражена в составе нового колерного паспорта, а ее размещение должно осуществляться в соответствии с действующим порядком установки и эксплуатации рекламных конструкций на территории города Перми, утвержденным решением Пермской городской Думы, с последующим получением разрешения на установку и эксплуатацию рекламной конструкции в установленном порядке.
7. На фасаде каждого здания, независимо от назначения и формы собственности, должны быть установлены указатели с наименованием улиц и номерами домов (зданий): размещение указателей с с наименованием улиц и номерами домов (зданий), а также указателей номеров квартир, расположенных в подъезде многоквартирного дома, обеспечивают организации, осуществляющие содержание дома (здания), при их отсутствии - владельцы таких домов (зданий) или помещений, расположенных в них.
8. В случае возникновения спорных ситуаций в отношении мест размещения с другими организациями, располагающимися в здании, регулирование конфликта и окончательное решение по размещению средств размещения информации той или иной претендующей организации, в соответствии с положениями Жилищного кодекса Российской Федерации принимает на себя собрание жильцов и собственников помещений многоквартирного дома.
9. Размещение вывесок, перекрывающие оконные проемы, а также расположенные на балконах, лоджиях зданий и сооружений должно быть согласовано с собственниками помещений, к которым относится балкон, лоджия или данный оконный проем.

Условные обозначения

- 1 - Выноска и номер позиции согласно Ведомости средств размещения информации, рекламных конструкций на листе 7
- - - - - Ось размещения средств размещения информации, рекламных конструкций
- ▨ - Место допустимого размещения средств размещения информации, рекламных конструкций

						Л47-2021.02-ПОФ			
						Колерный паспорт объекта капитального строительства по ул. Ленина, № 47, 47а Ленинского района г. Перми			
Изм.	Кол. уч.	Лист	№ док.	Подп.	Дата	Многоквартирный жилой дом с помещениями общественного назначения	Стадия	Лист	Листов
Выполнил	Иванова В.			<i>[Signature]</i>	04.21		П	8	
						Размещение средств размещения информации, рекламных конструкций (продолжение)	ООО "РусРазвитие"		

**ЖИЛОЙ ДОМ С АДМИНИСТРАТИВНЫМИ ПОМЕЩЕНИЯМИ
ЛЕНИНА, 47, 49**

БУДНИЧНЫЙ СЦЕНАРИЙ ОСВЕЩЕНИЯ



ПОДСВЕТКА:

КАРНИЗ

ПРОСТЕНКИ

ТОРЕЦ

ОБОРУДОВАНИЕ:



Линейный
светильник
L30, L50, L100
Philips - UniStrip G4

МАКСИМАЛЬНАЯ МОЩНОСТЬ _ЛЕНИНА, 47 - 5 кВт
_ЛЕНИНА, 49 - 7 кВт

СОГЛАСОВАНО
1^й заместитель начальника ДГА
г. Перми - главный архитектор
Д.Ю. Папшин
27.04.20

Изм.	Кол. уч.	Лист	№ док.	Подп.	Дата
Выполнил		Иванова В.			04.21

Л47-2021.02-ПОФ

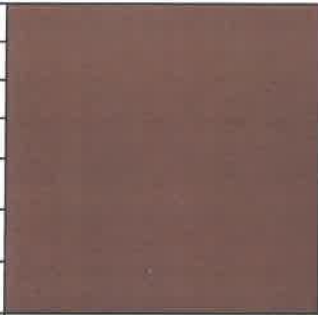
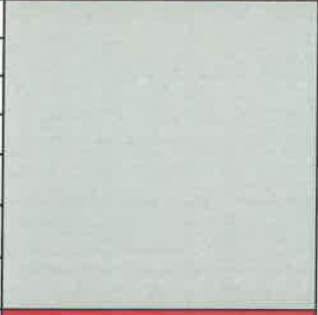




Колерный паспорт объекта капитального строительства
по ул. Ленина, № 47, 47а Ленинского района г. Перми

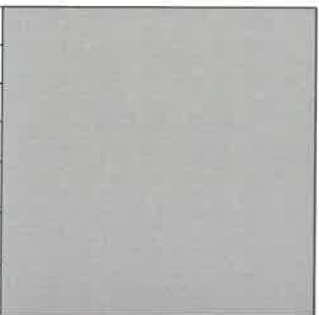




Многоквартирный жилой дом
с помещениями
общественного назначения

Стадия	Лист	Листов
П	9	

Архитектурно-художественная
подсветка


ООО "РусРазвитие"

Позиция согласно ведомости отделки фасадов	Координаты цвета RAL 8007 (олень коричневый)	C:	60	
		M:	70	
		Y:	80	
		K:	20	
		R:	111	
		G:	74	
1		B:	47	
		C:	31	
		M:	8	
		Y:	29	
		K:	1	
		R:	188	
G:	208			
2	Координаты цвета RAL DESIGN 040 80 10	B:	109	
		C:	5	
		M:	100	
		Y:	100	
		K:	0	
		R:	203	
G:	51			
3	Координаты цвета RAL 3028 (красный)	B:	52	
		C:	0	
		M:	0	
		Y:	0	
		K:	5	
		R:	247	
G:	249			
4,6,11,18	Координаты цвета RAL 9010 (белый)	B:	239	
		C:	5	
		M:	100	
		Y:	100	
		K:	80	
		R:	103	
G:	56			
5	Координаты цвета RAL 8012 (красно-коричневый)	B:	49	
		C:	20	
		M:	5	
		Y:	10	
		K:	40	
		R:	157	
G:	163			
7	Координаты цвета RAL 7040 (серое окно)	B:	166	

Позиция согласно ведомости отделки фасадов	Координаты цвета RAL 9006 (бело-алюминиевый)	C:	0	
		M:	0	
		Y:	0	
		K:	40	
		R:	165	
		G:	168	
10		B:	166	
		C:	100	
		M:	100	
		Y:	80	
		K:	95	
		R:	33	
G:	31			
12,13	Координаты цвета RAL 8022 (черно-коричневый)	B:	32	
		C:	0	
		M:	0	
		Y:	0	
		K:	60	
		R:	143	
G:	143			
14	Координаты цвета RAL 9007 (темно-алюминиевый)	B:	140	
		C:	80	
		M:	20	
		Y:	60	
		K:	20	
		R:	50	
G:	118			
15	Координаты цвета RAL 6000 (патиново-зеленый)	B:	98	
		C:	0	
		M:	20	
		Y:	50	
		K:	20	
		R:	209	
G:	188			
16	Координаты цвета RAL 1001 (бежевый)	B:	138	

ПРИМЕЧАНИЕ: Координаты цвета в RAL приведены с сайта <https://colorscheme.ru/> (каталог цветов RAL CLASSIC, DESIGN)

СОГЛАСОВАНО
 1й заместитель начальника ДГА
 г. Перми - главный архитектор
 Д.Ю. Лапшин
 27.09.2021

						Л47-2021.02-ПОФ			
						Колерный паспорт объекта капитального строительства по ул. Ленина, № 47, 47а Ленинского района г. Перми			
Изм.	Кол. уч.	Лист	№ док.	Подп.	Дата	Многоквартирный жилой дом с помещениями общественного назначения	Стадия	Лист	Листов
Выполнил	Иванова В.				04.21		П	10	
						Эталон колеров	ООО "РусРазвитие"		